

Conceituação

Tema	Prazos Processuais
Relatórios	Evolução Histórica Comparativo por VT Comparativo por Grupo Por Grupo Por VT Por Processo Por Magistrado
Resumo	Apresenta o prazo médio entre a realização da primeira audiência e o encerramento da instrução.
Descrição	O prazo médio é obtido calculando-se a quantidade de dias decorridos entre a data da primeira audiência e a data do encerramento da instrução. Os dados são extraídos baseando-se nos seguintes itens do e-Gestão: 265 e 90265 - Da realização da primeira audiência até o encerramento da instrução processual na fase de conhecimento – rito sumaríssimo; 266 e 90266 – Da realização da primeira audiência até o encerramento da instrução processual na fase de conhecimento – exceto rito sumaríssimo (ordinário)
Origem da informação	e-Gestão
Critérios e transformações	Coletado do e-Gestão, consolidado, otimizado e classificado para análise.
Análises possíveis	Prazo médio entre a realização da primeira audiência e o encerramento da instrução processual na fase de conhecimento, detalhado de forma Geral, Por grupo, por VT, Por Processo e Por Magistrado.

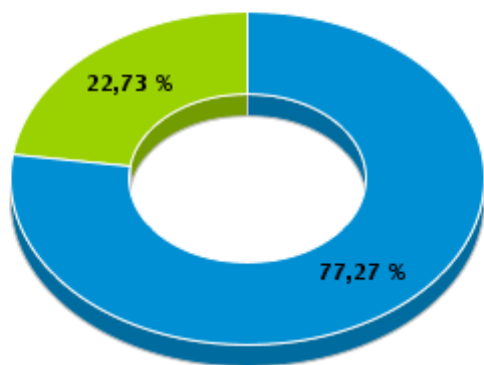


EVOLUÇÃO HISTÓRICA DOS PRAZOS PROCESSUAIS ENTRE A 1ª AUDIÊNCIA E O ENCERRAMENTO DA INSTRUÇÃO - 14ª VARA DO TRABALHO DE GOIÂNIA

Data do encerramento da instrução entre 1/12/2016 e 31/12/2016 23:59:59

Rito	Qtd	Prazo Médio
ORDINÁRIO	102	197,75
SUMARÍSSIMO	30	32,4
Total/Média	132	160,17

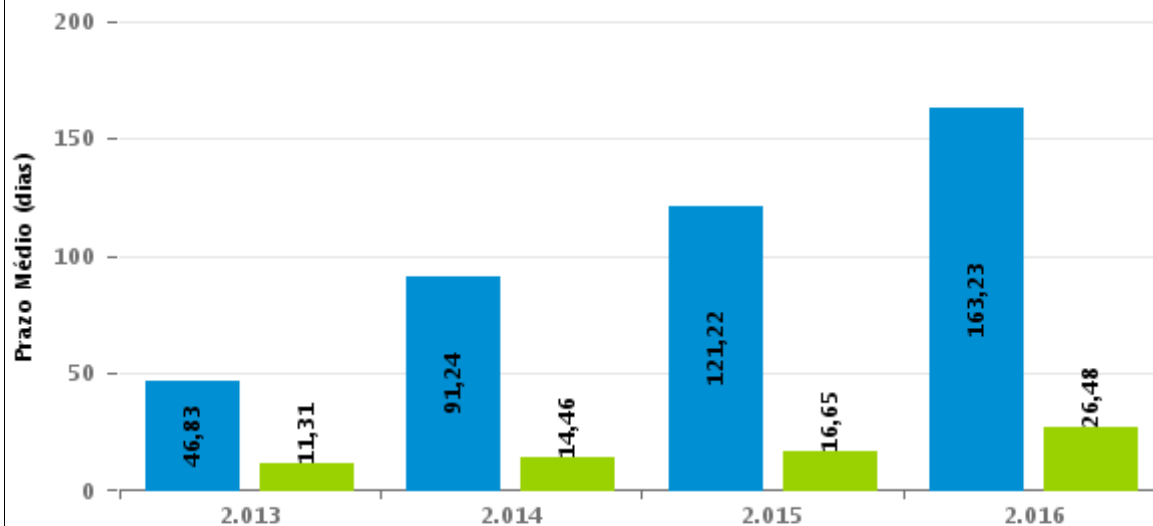
Percentual de Processos por Rito



Rito

■ ORDINÁRIO ■ SUMARÍSSIMO

Prazo Médio por Rito



Para este exercício foram computados os processos até o mês de Dezembro/2.016

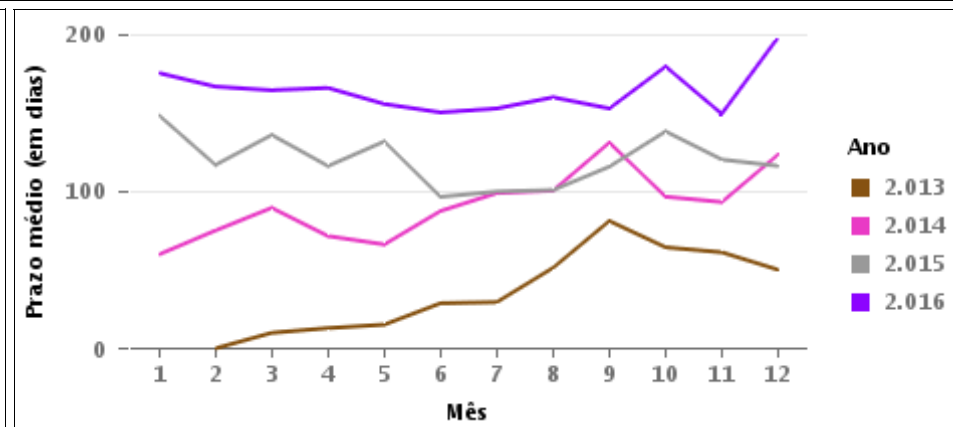
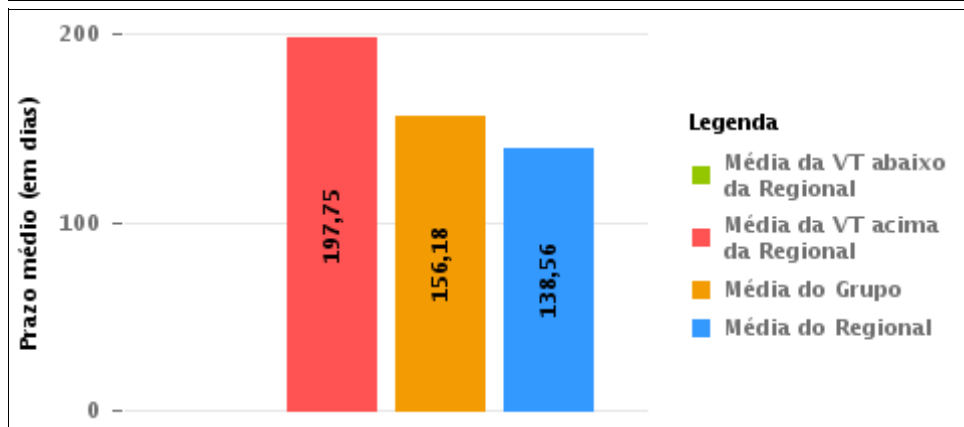
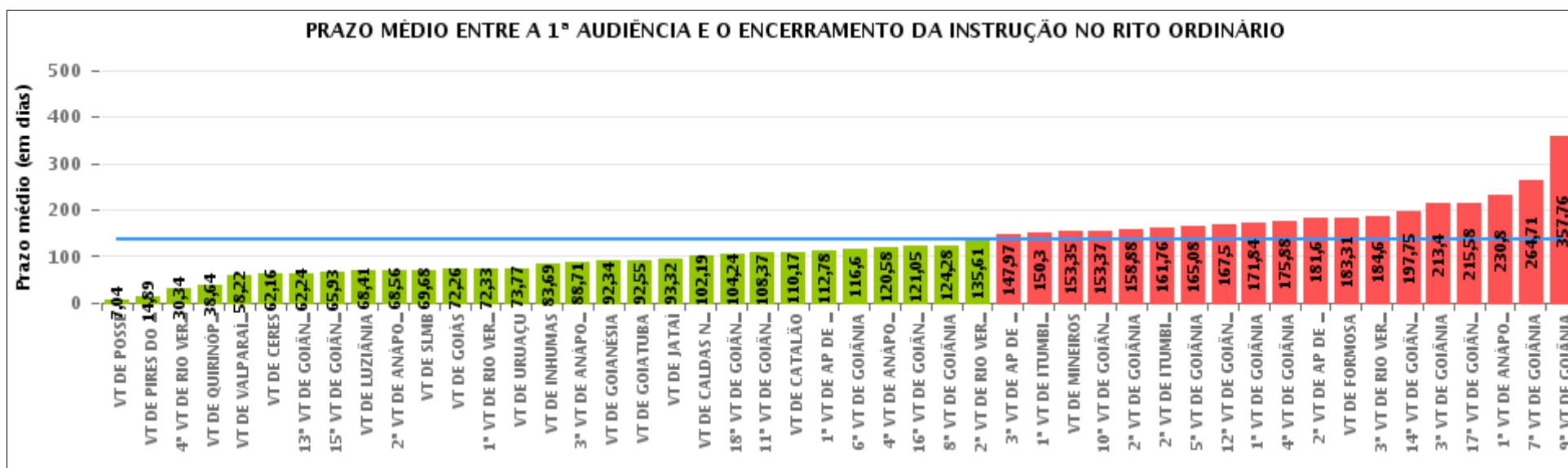
Rito

■ ORDINÁRIO ■ SUMARÍSSIMO



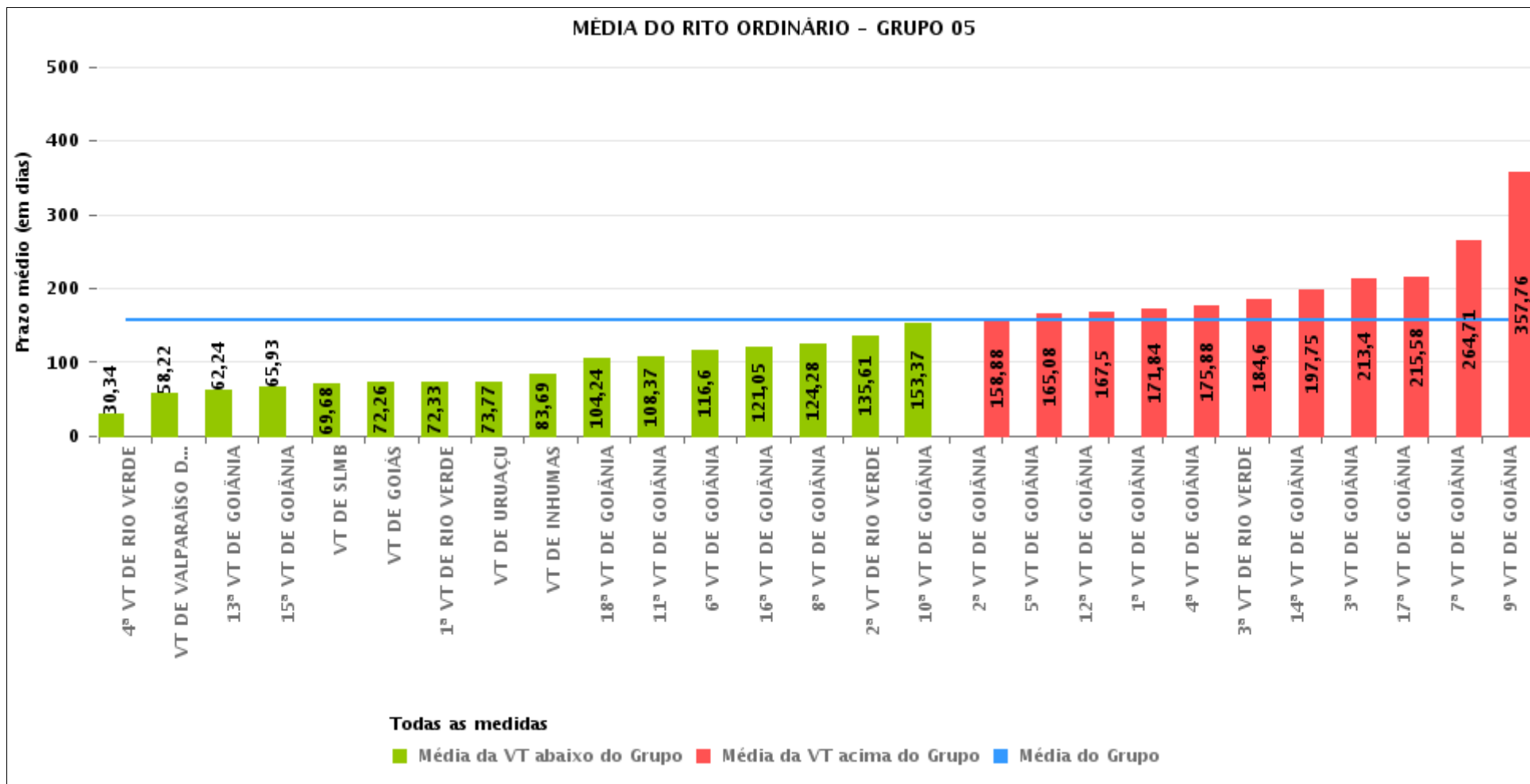
COMPARATIVO DO PRAZO MÉDIO ENTRE A 1ª AUDIÊNCIA E O ENCERRAMENTO DA INSTRUÇÃO - 14ª VARA DO TRABALHO DE GOIÂNIA

Data do encerramento da instrução entre 1/12/2016 e 31/12/2016 23:59:59



COMPARATIVO DO PRAZO MÉDIO ENTRE A 1ª AUDIÊNCIA E O ENCERRAMENTO DA INSTRUÇÃO ENTRE AS VARAS DO GRUPO

Data do encerramento da instrução entre 1/12/2016 e 31/12/2016 23:59:59





PRAZO MÉDIO ENTRE A 1ª AUDIÊNCIA E O ENCERRAMENTO DA INSTRUÇÃO POR GRUPO

Data do encerramento da instrução entre 1/12/2016 e 31/12/2016 23:59:59

Rito	Grupo	Qtd. Processos	Prazo Médio (dias)	Ranking
ORDINÁRIO	GRUPO 01	27	7,04	1°
	GRUPO 03	320	105,94	2°
	GRUPO 04	347	109,02	3°
	GRUPO 02	22	114,41	4°
	GRUPO 06	169	137,69	5°
	GRUPO 05	1.414	156,18	6°

<p>Legenda:</p> <p># Grupo 01 – Até 750 VT de Posse</p> <p># Grupo 02 – De 751 a 1000 VT de Formosa VT de Pires do Rio</p> <p># Grupo 03 – De 1001 a 1500 VT de Ceres 1ª VT de Anápolis 2ª VT de Anápolis 3ª VT de Anápolis 4ª VT de Anápolis VT de Caldas Novas</p>	<p># Grupo 04 – De 1501 a 2000 VT de Catalão VT de Goiatuba 1ª VT de Itumbiara 2ª VT de Itumbiara VT de Jataí VT de Luziânia VT de Mineiros VT de Quirinópolis</p> <p># Grupo 05 – De 2001 a 2500 1ª VT de Goiânia 2ª VT de Goiânia 3ª VT de Goiânia 4ª VT de Goiânia 5ª VT de Goiânia 6ª VT de Goiânia 7ª VT de Goiânia</p>	<p>8ª VT de Goiânia 9ª VT de Goiânia 10ª VT de Goiânia 11ª VT de Goiânia 12ª VT de Goiânia 13ª VT de Goiânia 14ª VT de Goiânia 15ª VT de Goiânia 16ª VT de Goiânia 17ª VT de Goiânia 18ª VT de Goiânia VT de Goiás VT de Inhumas 1ª VT de Rio Verde 2ª VT de Rio Verde 3ª VT de Rio Verde 4ª VT de Rio Verde VT de Uruaçu VT de São Luis de Montes Belos VT de Valparaíso de Goiás</p>	<p>#Grupo 06 – A partir de 2500 1ª VT de Aparecida de Goiânia 2ª VT de Aparecida de Goiânia 3ª VT de Aparecida de Goiânia VT de Goianésia</p>
--	--	--	---



PRAZO MÉDIO ENTRE A 1ª AUDIÊNCIA E O ENCERRAMENTO DA INSTRUÇÃO DE TODAS AS VARAS DO TRABALHO

Data do encerramento da instrução entre 1/12/2016 e 31/12/2016 23:59:59

ORDINÁRIO

Qtd. Processos	Prazo Médio (dias)
2.299	138,56

Vara do Trabalho	Qtd Processos	Prazo Médio	Ranking
VARA DO TRABALHO DE POSSE	27	7,04	1°
VARA DO TRABALHO DE PIRES DO RIO	9	14,89	2°
4ª VARA DO TRABALHO DE RIO VERDE	64	30,34	3°
VARA DO TRABALHO DE QUIRINÓPOLIS	42	38,64	4°
VARA DO TRABALHO DE VALPARAÍSO DE GOIÁS	18	58,22	5°
VARA DO TRABALHO DE CERES	68	62,16	6°
13ª VARA DO TRABALHO DE GOIÂNIA	33	62,24	7°
15ª VARA DO TRABALHO DE GOIÂNIA	55	65,93	8°
VARA DO TRABALHO DE LUZIÂNIA	54	68,41	9°
2ª VARA DO TRABALHO DE ANÁPOLIS	59	68,56	10°
VARA DO TRABALHO DE SÃO LUIS DE MONTES BELOS	34	69,68	11°
VARA DO TRABALHO DE GOIÁS	39	72,26	12°
1ª VARA DO TRABALHO DE RIO VERDE	66	72,33	13°
VARA DO TRABALHO DE URUAÇU	26	73,77	14°
VARA DO TRABALHO DE INHUMAS	54	83,69	15°
3ª VARA DO TRABALHO DE ANÁPOLIS	62	88,71	16°
VARA DO TRABALHO DE GOIANÉSIA	32	92,34	17°
VARA DO TRABALHO DE GOIATUBA	42	92,55	18°
VARA DO TRABALHO DE JATAÍ	25	93,32	19°
VARA DO TRABALHO DE CALDAS NOVAS	58	102,19	20°
18ª VARA DO TRABALHO DE GOIÂNIA	45	104,24	21°
11ª VARA DO TRABALHO DE GOIÂNIA	46	108,37	22°
VARA DO TRABALHO DE CATALÃO	47	110,17	23°
1ª VARA DO TRABALHO DE APARECIDA DE GOIÂNIA	37	112,78	24°
6ª VARA DO TRABALHO DE GOIÂNIA	52	116,6	25°
4ª VARA DO TRABALHO DE ANÁPOLIS	24	120,58	26°



PRAZO MÉDIO ENTRE A 1ª AUDIÊNCIA E O ENCERRAMENTO DA INSTRUÇÃO DE TODAS AS VARAS DO TRABALHO

ORDINÁRIO

Qtd. Processos	Prazo Médio (dias)
2.299	138,56

Vara do Trabalho	Qtd Processos	Prazo Médio	Ranking
16ª VARA DO TRABALHO DE GOIÂNIA	56	121,05	27°
8ª VARA DO TRABALHO DE GOIÂNIA	39	124,28	28°
2ª VARA DO TRABALHO DE RIO VERDE	56	135,61	29°
3ª VARA DO TRABALHO DE APARECIDA DE GOIÂNIA	60	147,97	30°
1ª VARA DO TRABALHO DE ITUMBIARA	56	150,3	31°
VARA DO TRABALHO DE MINEIROS	48	153,35	32°
10ª VARA DO TRABALHO DE GOIÂNIA	35	153,37	33°
2ª VARA DO TRABALHO DE GOIÂNIA	41	158,88	34°
2ª VARA DO TRABALHO DE ITUMBIARA	33	161,76	35°
5ª VARA DO TRABALHO DE GOIÂNIA	59	165,08	36°
12ª VARA DO TRABALHO DE GOIÂNIA	24	167,5	37°
1ª VARA DO TRABALHO DE GOIÂNIA	73	171,84	38°
4ª VARA DO TRABALHO DE GOIÂNIA	25	175,88	39°
2ª VARA DO TRABALHO DE APARECIDA DE GOIÂNIA	40	181,6	40°
VARA DO TRABALHO DE FORMOSA	13	183,31	41°
3ª VARA DO TRABALHO DE RIO VERDE	55	184,6	42°
14ª VARA DO TRABALHO DE GOIÂNIA	102	197,75	43°
3ª VARA DO TRABALHO DE GOIÂNIA	60	213,4	44°
17ª VARA DO TRABALHO DE GOIÂNIA	55	215,58	45°
1ª VARA DO TRABALHO DE ANÁPOLIS	49	230,8	46°
7ª VARA DO TRABALHO DE GOIÂNIA	97	264,71	47°
9ª VARA DO TRABALHO DE GOIÂNIA	105	357,76	48°



PRAZO MÉDIO ENTRE A 1ª AUDIÊNCIA E O ENCERRAMENTO DA INSTRUÇÃO - 14ª VARA DO TRABALHO DE GOIÂNIA

Data do encerramento da instrução entre 1/12/2016 e 31/12/2016 23:59:59

14ª VARA DO TRABALHO DE GOIÂNIA

ORDINÁRIO

Qtd	Prazo Médio
102	197,75

Nr. Processo	1ª Aud.	nc. Instruçã	Prazo
RTAlç - 0011587-92.2016.5.18.0014	03/10/16	02/12/16	60
RTAlç - 0011661-49.2016.5.18.0014	04/10/16	16/12/16	73
RTAlç - 0011891-91.2016.5.18.0014	21/11/16	16/12/16	25
RTAlç - 0011998-38.2016.5.18.0014	29/11/16	07/12/16	8
RTOrd - 0010002-05.2016.5.18.0014	23/02/16	16/12/16	297
RTOrd - 0010023-78.2016.5.18.0014	25/02/16	16/12/16	295
RTOrd - 0010028-03.2016.5.18.0014	29/02/16	01/12/16	276
RTOrd - 0010051-46.2016.5.18.0014	29/02/16	02/12/16	277
RTOrd - 0010073-07.2016.5.18.0014	18/04/16	12/12/16	238
RTOrd - 0010105-12.2016.5.18.0014	04/03/16	16/12/16	287
RTOrd - 0010110-34.2016.5.18.0014	15/04/16	07/12/16	236
RTOrd - 0010111-19.2016.5.18.0014	08/03/16	16/12/16	283
RTOrd - 0010142-39.2016.5.18.0014	14/03/16	16/12/16	277
RTOrd - 0010153-68.2016.5.18.0014	04/04/16	01/12/16	241
RTOrd - 0010164-97.2016.5.18.0014	14/03/16	16/12/16	277
RTOrd - 0010172-74.2016.5.18.0014	15/03/16	16/12/16	276
RTOrd - 0010177-96.2016.5.18.0014	11/04/16	12/12/16	245
RTOrd - 0010182-21.2016.5.18.0014	17/03/16	13/12/16	271
RTOrd - 0010190-95.2016.5.18.0014	17/03/16	16/12/16	274
RTOrd - 0010207-34.2016.5.18.0014	28/03/16	16/12/16	263
RTOrd - 0010211-71.2016.5.18.0014	29/03/16	16/12/16	262
RTOrd - 0010215-11.2016.5.18.0014	29/03/16	15/12/16	261

Legenda:

1ª Aud.: Data da primeira audiência que ocorrer, Inicial ou UNA;

Enc. da Instrução: Data da conclusão para proferir sentença;

Prazo: Quantidade de dias decorridos da 1ª aud. até o encerramento da instrução.



PRAZO MÉDIO ENTRE A 1ª AUDIÊNCIA E O ENCERRAMENTO DA INSTRUÇÃO - 14ª VARA DO TRABALHO DE GOIÂNIA

14ª VARA DO TRABALHO DE GOIÂNIA

ORDINÁRIO

Qtd	Prazo Médio
102	197,75

Nr. Processo	1ª Aud.	nc. Instruçã	Prazo
RTOrd - 0010242-91.2016.5.18.0014	30/03/16	07/12/16	252
RTOrd - 0010244-61.2016.5.18.0014	28/03/16	16/12/16	263
RTOrd - 0010271-32.2016.5.18.0018	01/04/16	16/12/16	259
RTOrd - 0010271-44.2016.5.18.0014	21/03/16	16/12/16	270
RTOrd - 0010296-57.2016.5.18.0014	09/05/16	14/12/16	219
RTOrd - 0010321-70.2016.5.18.0014	08/04/16	01/12/16	237
RTOrd - 0010340-76.2016.5.18.0014	12/04/16	15/12/16	247
RTOrd - 0010349-38.2016.5.18.0014	31/03/16	16/12/16	260
RTOrd - 0010354-60.2016.5.18.0014	13/04/16	01/12/16	232
RTOrd - 0010364-07.2016.5.18.0014	13/04/16	05/12/16	236
RTOrd - 0010369-29.2016.5.18.0014	20/04/16	15/12/16	239
RTOrd - 0010376-21.2016.5.18.0014	15/04/16	07/12/16	236
RTOrd - 0010384-95.2016.5.18.0014	15/04/16	07/12/16	236
RTOrd - 0010387-50.2016.5.18.0014	15/04/16	07/12/16	236
RTOrd - 0010399-64.2016.5.18.0014	12/04/16	01/12/16	233
RTOrd - 0010422-10.2016.5.18.0014	20/04/16	15/12/16	239
RTOrd - 0010432-54.2016.5.18.0014	18/04/16	12/12/16	238
RTOrd - 0010471-51.2016.5.18.0014	15/06/16	13/12/16	181
RTOrd - 0010476-73.2016.5.18.0014	20/06/16	16/12/16	179
RTOrd - 0010482-80.2016.5.18.0014	17/06/16	06/12/16	172
RTOrd - 0010489-72.2016.5.18.0014	03/05/16	05/12/16	216
RTOrd - 0010496-64.2016.5.18.0014	03/05/16	16/12/16	227
RTOrd - 0010570-55.2015.5.18.0014	01/06/15	16/12/16	564
RTOrd - 0010617-92.2016.5.18.0014	08/07/16	16/12/16	161
RTOrd - 0010675-95.2016.5.18.0014	01/06/16	05/12/16	187

Legenda:

1ª Aud.: Data da primeira audiência que ocorrer, Inicial ou UNA;

Enc. da Instrução: Data da conclusão para proferir sentença;

Prazo: Quantidade de dias decorridos da 1ª aud. até o encerramento da instrução.



PRAZO MÉDIO ENTRE A 1ª AUDIÊNCIA E O ENCERRAMENTO DA INSTRUÇÃO - 14ª VARA DO TRABALHO DE GOIÂNIA

14ª VARA DO TRABALHO DE GOIÂNIA

ORDINÁRIO

Qtd	Prazo Médio
102	197,75

Nr. Processo	1ª Aud.	nc. Instruçã	Prazo
RTOOrd - 0010680-20.2016.5.18.0014	05/07/16	13/12/16	161
RTOOrd - 0010707-03.2016.5.18.0014	06/07/16	16/12/16	163
RTOOrd - 0010717-47.2016.5.18.0014	20/06/16	01/12/16	164
RTOOrd - 0010724-39.2016.5.18.0014	21/06/16	16/12/16	178
RTOOrd - 0010726-09.2016.5.18.0014	21/06/16	13/12/16	175
RTOOrd - 0010752-41.2015.5.18.0014	14/07/15	07/12/16	512
RTOOrd - 0010777-20.2016.5.18.0014	19/05/16	16/12/16	211
RTOOrd - 0010944-37.2016.5.18.0014	04/08/16	16/12/16	134
RTOOrd - 0010948-74.2016.5.18.0014	04/08/16	15/12/16	133
RTOOrd - 0010964-92.2015.5.18.0004	10/09/15	16/12/16	463
RTOOrd - 0010971-20.2016.5.18.0014	10/08/16	16/12/16	128
RTOOrd - 0010997-18.2016.5.18.0014	30/06/16	16/12/16	169
RTOOrd - 0011082-04.2016.5.18.0014	11/07/16	02/12/16	144
RTOOrd - 0011105-47.2016.5.18.0014	25/07/16	16/12/16	144
RTOOrd - 0011121-98.2016.5.18.0014	11/07/16	05/12/16	147
RTOOrd - 0011193-22.2015.5.18.0014	16/09/15	16/12/16	457
RTOOrd - 0011236-56.2015.5.18.0014	22/09/15	16/12/16	451
RTOOrd - 0011237-07.2016.5.18.0014	02/09/16	16/12/16	105
RTOOrd - 0011283-30.2015.5.18.0014	23/09/15	16/12/16	450
RTOOrd - 0011375-71.2016.5.18.0014	14/09/16	16/12/16	93
RTOOrd - 0011391-25.2016.5.18.0014	28/09/16	01/12/16	64
RTOOrd - 0011439-21.2015.5.18.0013	19/11/15	16/12/16	393
RTOOrd - 0011448-43.2016.5.18.0014	23/09/16	05/12/16	73
RTOOrd - 0011476-11.2016.5.18.0014	04/10/16	15/12/16	72
RTOOrd - 0011519-45.2016.5.18.0014	15/12/16	15/12/16	0

Legenda:

1ª Aud.: Data da primeira audiência que ocorrer, Inicial ou UNA;

Enc. da Instrução: Data da conclusão para proferir sentença;

Prazo: Quantidade de dias decorridos da 1ª aud. até o encerramento da instrução.



PRAZO MÉDIO ENTRE A 1ª AUDIÊNCIA E O ENCERRAMENTO DA INSTRUÇÃO - 14ª VARA DO TRABALHO DE GOIÂNIA

14ª VARA DO TRABALHO DE GOIÂNIA

ORDINÁRIO

Qtd	Prazo Médio
102	197,75

Nr. Processo	1ª Aud.	nc. Instruça	Prazo
RTOrd - 0011547-47.2015.5.18.0014	19/10/15	16/12/16	424
RTOrd - 0011565-05.2014.5.18.0014	04/11/14	16/12/16	773
RTOrd - 0011588-77.2016.5.18.0014	13/10/16	16/12/16	64
RTOrd - 0011597-39.2016.5.18.0014	25/10/16	16/12/16	52
RTOrd - 0011637-21.2016.5.18.0014	03/11/16	16/12/16	43
RTOrd - 0011741-13.2016.5.18.0014	04/11/16	16/12/16	42
RTOrd - 0011749-87.2016.5.18.0014	08/11/16	16/12/16	38
RTOrd - 0011775-85.2016.5.18.0014	10/11/16	16/12/16	36
RTOrd - 0011793-43.2015.5.18.0014	20/11/15	16/12/16	392
RTOrd - 0011813-97.2016.5.18.0014	17/11/16	06/12/16	19
RTOrd - 0011856-34.2016.5.18.0014	21/11/16	07/12/16	16
RTOrd - 0011914-37.2016.5.18.0014	07/12/16	07/12/16	0
RTOrd - 0011924-81.2016.5.18.0014	07/12/16	07/12/16	0
RTOrd - 0011948-12.2016.5.18.0014	01/12/16	01/12/16	0
RTOrd - 0011950-16.2015.5.18.0014	10/12/15	02/12/16	358
RTOrd - 0011973-25.2016.5.18.0014	05/12/16	05/12/16	0
RTOrd - 0011992-31.2016.5.18.0014	07/12/16	07/12/16	0
RTOrd - 0011996-68.2016.5.18.0014	07/12/16	12/12/16	5
RTOrd - 0011997-53.2016.5.18.0014	05/12/16	05/12/16	0
RTOrd - 0012008-82.2016.5.18.0014	13/12/16	13/12/16	0
RTOrd - 0012027-88.2016.5.18.0014	12/12/16	12/12/16	0
RTOrd - 0012029-92.2015.5.18.0014	07/03/16	16/12/16	284
RTOrd - 0012053-23.2015.5.18.0014	08/03/16	02/12/16	269
RTOrd - 0012055-90.2015.5.18.0014	08/03/16	16/12/16	283
RTOrd - 0012066-85.2016.5.18.0014	15/12/16	16/12/16	1

Legenda:

1ª Aud.: Data da primeira audiência que ocorrer, Inicial ou UNA;

Enc. da Instrução: Data da conclusão para proferir sentença;

Prazo: Quantidade de dias decorridos da 1ª aud. até o encerramento da instrução.



**PRAZO MÉDIO ENTRE A 1ª AUDIÊNCIA E O
ENCERRAMENTO DA INSTRUÇÃO - 14ª VARA DO
TRABALHO DE GOIÂNIA**

14ª VARA DO TRABALHO DE GOIÂNIA

ORDINÁRIO

Qtd	Prazo Médio
102	197,75

Nr. Processo	1ª Aud.	nc. Instruçã	Prazo
RTOOrd - 0012073-14.2015.5.18.0014	07/03/16	15/12/16	283
RTOOrd - 0012081-54.2016.5.18.0014	15/12/16	15/12/16	0
RTOOrd - 0012090-50.2015.5.18.0014	08/03/16	16/12/16	283
RTOOrd - 0012131-80.2016.5.18.0014	15/12/16	15/12/16	0
RTOOrd - 0012139-91.2015.5.18.0014	19/02/16	16/12/16	301

Legenda:

1ª Aud.: Data da primeira audiência que ocorrer, Inicial ou UNA;

Enc. da Instrução: Data da conclusão para proferir sentença;

Prazo: Quantidade de dias decorridos da 1ª aud. até o encerramento da instrução.



PRAZO MÉDIO ENTRE A 1ª AUDIÊNCIA E O ENCERRAMENTO DA INSTRUÇÃO - 14ª VARA DO TRABALHO DE GOIÂNIA

Data do encerramento da instrução entre 1/12/2016 e 31/12/2016 23:59:59

Sem magistrado

ORDINÁRIO

Qtd	Prazo Médio
102	197,75

Nr. Processo	1ª Aud.	Enc. Instrução.	Prazo
RTAlç - 0011587-92.2016.5.18.0014	03/10/16	02/12/16	60
RTAlç - 0011661-49.2016.5.18.0014	04/10/16	16/12/16	73
RTAlç - 0011891-91.2016.5.18.0014	21/11/16	16/12/16	25
RTAlç - 0011998-38.2016.5.18.0014	29/11/16	07/12/16	8
RTOrd - 0010002-05.2016.5.18.0014	23/02/16	16/12/16	297
RTOrd - 0010023-78.2016.5.18.0014	25/02/16	16/12/16	295
RTOrd - 0010028-03.2016.5.18.0014	29/02/16	01/12/16	276
RTOrd - 0010051-46.2016.5.18.0014	29/02/16	02/12/16	277
RTOrd - 0010073-07.2016.5.18.0014	18/04/16	12/12/16	238
RTOrd - 0010105-12.2016.5.18.0014	04/03/16	16/12/16	287
RTOrd - 0010110-34.2016.5.18.0014	15/04/16	07/12/16	236
RTOrd - 0010111-19.2016.5.18.0014	08/03/16	16/12/16	283
RTOrd - 0010142-39.2016.5.18.0014	14/03/16	16/12/16	277
RTOrd - 0010153-68.2016.5.18.0014	04/04/16	01/12/16	241
RTOrd - 0010164-97.2016.5.18.0014	14/03/16	16/12/16	277
RTOrd - 0010172-74.2016.5.18.0014	15/03/16	16/12/16	276
RTOrd - 0010177-96.2016.5.18.0014	11/04/16	12/12/16	245
RTOrd - 0010182-21.2016.5.18.0014	17/03/16	13/12/16	271
RTOrd - 0010190-95.2016.5.18.0014	17/03/16	16/12/16	274
RTOrd - 0010207-34.2016.5.18.0014	28/03/16	16/12/16	263
RTOrd - 0010211-71.2016.5.18.0014	29/03/16	16/12/16	262

Legenda:

1ª Aud.: Data da primeira audiência que ocorrer, Inicial ou UNA;

Enc. da Instrução: Data da conclusão para proferir sentença;

Prazo: Quantidade de dias decorridos da 1ª aud. até o encerramento da instrução.



PRAZO MÉDIO ENTRE A 1ª AUDIÊNCIA E O ENCERRAMENTO DA INSTRUÇÃO - 14ª VARA DO TRABALHO DE GOIÂNIA

Sem magistrado

ORDINÁRIO

Qtd	Prazo Médio
102	197,75

Nr. Processo	1ª Aud.	Enc. Instrução.	Prazo
RTOrd - 0010215-11.2016.5.18.0014	29/03/16	15/12/16	261
RTOrd - 0010242-91.2016.5.18.0014	30/03/16	07/12/16	252
RTOrd - 0010244-61.2016.5.18.0014	28/03/16	16/12/16	263
RTOrd - 0010271-32.2016.5.18.0018	01/04/16	16/12/16	259
RTOrd - 0010271-44.2016.5.18.0014	21/03/16	16/12/16	270
RTOrd - 0010296-57.2016.5.18.0014	09/05/16	14/12/16	219
RTOrd - 0010321-70.2016.5.18.0014	08/04/16	01/12/16	237
RTOrd - 0010340-76.2016.5.18.0014	12/04/16	15/12/16	247
RTOrd - 0010349-38.2016.5.18.0014	31/03/16	16/12/16	260
RTOrd - 0010354-60.2016.5.18.0014	13/04/16	01/12/16	232
RTOrd - 0010364-07.2016.5.18.0014	13/04/16	05/12/16	236
RTOrd - 0010369-29.2016.5.18.0014	20/04/16	15/12/16	239
RTOrd - 0010376-21.2016.5.18.0014	15/04/16	07/12/16	236
RTOrd - 0010384-95.2016.5.18.0014	15/04/16	07/12/16	236
RTOrd - 0010387-50.2016.5.18.0014	15/04/16	07/12/16	236
RTOrd - 0010399-64.2016.5.18.0014	12/04/16	01/12/16	233
RTOrd - 0010422-10.2016.5.18.0014	20/04/16	15/12/16	239
RTOrd - 0010432-54.2016.5.18.0014	18/04/16	12/12/16	238
RTOrd - 0010471-51.2016.5.18.0014	15/06/16	13/12/16	181
RTOrd - 0010476-73.2016.5.18.0014	20/06/16	16/12/16	179
RTOrd - 0010482-80.2016.5.18.0014	17/06/16	06/12/16	172
RTOrd - 0010489-72.2016.5.18.0014	03/05/16	05/12/16	216
RTOrd - 0010496-64.2016.5.18.0014	03/05/16	16/12/16	227
RTOrd - 0010570-55.2015.5.18.0014	01/06/15	16/12/16	564

Legenda:
1ª Aud.: Data da primeira audiência que ocorrer, Inicial ou UNA;
Enc. da Instrução: Data da conclusão para proferir sentença;
Prazo: Quantidade de dias decorridos da 1ª aud. até o encerramento da instrução.



PRAZO MÉDIO ENTRE A 1ª AUDIÊNCIA E O ENCERRAMENTO DA INSTRUÇÃO - 14ª VARA DO TRABALHO DE GOIÂNIA

Sem magistrado

ORDINÁRIO

Qtd	Prazo Médio
102	197,75

Nr. Processo	1ª Aud.	Enc. Instrução.	Prazo
RTOrd - 0010617-92.2016.5.18.0014	08/07/16	16/12/16	161
RTOrd - 0010675-95.2016.5.18.0014	01/06/16	05/12/16	187
RTOrd - 0010680-20.2016.5.18.0014	05/07/16	13/12/16	161
RTOrd - 0010707-03.2016.5.18.0014	06/07/16	16/12/16	163
RTOrd - 0010717-47.2016.5.18.0014	20/06/16	01/12/16	164
RTOrd - 0010724-39.2016.5.18.0014	21/06/16	16/12/16	178
RTOrd - 0010726-09.2016.5.18.0014	21/06/16	13/12/16	175
RTOrd - 0010752-41.2015.5.18.0014	14/07/15	07/12/16	512
RTOrd - 0010777-20.2016.5.18.0014	19/05/16	16/12/16	211
RTOrd - 0010944-37.2016.5.18.0014	04/08/16	16/12/16	134
RTOrd - 0010948-74.2016.5.18.0014	04/08/16	15/12/16	133
RTOrd - 0010964-92.2015.5.18.0004	10/09/15	16/12/16	463
RTOrd - 0010971-20.2016.5.18.0014	10/08/16	16/12/16	128
RTOrd - 0010997-18.2016.5.18.0014	30/06/16	16/12/16	169
RTOrd - 0011082-04.2016.5.18.0014	11/07/16	02/12/16	144
RTOrd - 0011105-47.2016.5.18.0014	25/07/16	16/12/16	144
RTOrd - 0011121-98.2016.5.18.0014	11/07/16	05/12/16	147
RTOrd - 0011193-22.2015.5.18.0014	16/09/15	16/12/16	457
RTOrd - 0011236-56.2015.5.18.0014	22/09/15	16/12/16	451
RTOrd - 0011237-07.2016.5.18.0014	02/09/16	16/12/16	105
RTOrd - 0011283-30.2015.5.18.0014	23/09/15	16/12/16	450
RTOrd - 0011375-71.2016.5.18.0014	14/09/16	16/12/16	93
RTOrd - 0011391-25.2016.5.18.0014	28/09/16	01/12/16	64
RTOrd - 0011439-21.2015.5.18.0013	19/11/15	16/12/16	393

Legenda:
1ª Aud.: Data da primeira audiência que ocorrer, Inicial ou UNA;
Enc. da Instrução: Data da conclusão para proferir sentença;
Prazo: Quantidade de dias decorridos da 1ª aud. até o encerramento da instrução.



PRAZO MÉDIO ENTRE A 1ª AUDIÊNCIA E O ENCERRAMENTO DA INSTRUÇÃO - 14ª VARA DO TRABALHO DE GOIÂNIA

Sem magistrado

ORDINÁRIO

Qtd	Prazo Médio
102	197,75

Nr. Processo	1ª Aud.	Enc. Instrução.	Prazo
RTOrd - 0011448-43.2016.5.18.0014	23/09/16	05/12/16	73
RTOrd - 0011476-11.2016.5.18.0014	04/10/16	15/12/16	72
RTOrd - 0011519-45.2016.5.18.0014	15/12/16	15/12/16	0
RTOrd - 0011547-47.2015.5.18.0014	19/10/15	16/12/16	424
RTOrd - 0011565-05.2014.5.18.0014	04/11/14	16/12/16	773
RTOrd - 0011588-77.2016.5.18.0014	13/10/16	16/12/16	64
RTOrd - 0011597-39.2016.5.18.0014	25/10/16	16/12/16	52
RTOrd - 0011637-21.2016.5.18.0014	03/11/16	16/12/16	43
RTOrd - 0011741-13.2016.5.18.0014	04/11/16	16/12/16	42
RTOrd - 0011749-87.2016.5.18.0014	08/11/16	16/12/16	38
RTOrd - 0011775-85.2016.5.18.0014	10/11/16	16/12/16	36
RTOrd - 0011793-43.2015.5.18.0014	20/11/15	16/12/16	392
RTOrd - 0011813-97.2016.5.18.0014	17/11/16	06/12/16	19
RTOrd - 0011856-34.2016.5.18.0014	21/11/16	07/12/16	16
RTOrd - 0011914-37.2016.5.18.0014	07/12/16	07/12/16	0
RTOrd - 0011924-81.2016.5.18.0014	07/12/16	07/12/16	0
RTOrd - 0011948-12.2016.5.18.0014	01/12/16	01/12/16	0
RTOrd - 0011950-16.2015.5.18.0014	10/12/15	02/12/16	358
RTOrd - 0011973-25.2016.5.18.0014	05/12/16	05/12/16	0
RTOrd - 0011992-31.2016.5.18.0014	07/12/16	07/12/16	0
RTOrd - 0011996-68.2016.5.18.0014	07/12/16	12/12/16	5
RTOrd - 0011997-53.2016.5.18.0014	05/12/16	05/12/16	0
RTOrd - 0012008-82.2016.5.18.0014	13/12/16	13/12/16	0
RTOrd - 0012027-88.2016.5.18.0014	12/12/16	12/12/16	0

Legenda:
1ª Aud.: Data da primeira audiência que ocorrer, Inicial ou UNA;
Enc. da Instrução: Data da conclusão para proferir sentença;
Prazo: Quantidade de dias decorridos da 1ª aud. até o encerramento da instrução.



**PRAZO MÉDIO ENTRE A 1ª AUDIÊNCIA E O
ENCERRAMENTO DA INSTRUÇÃO - 14ª VARA DO
TRABALHO DE GOIÂNIA**

Sem magistrado

ORDINÁRIO

Qtd	Prazo Médio
102	197,75

Nr. Processo	1ª Aud.	Enc. Instrução.	Prazo
RTOrd - 0012029-92.2015.5.18.0014	07/03/16	16/12/16	284
RTOrd - 0012053-23.2015.5.18.0014	08/03/16	02/12/16	269
RTOrd - 0012055-90.2015.5.18.0014	08/03/16	16/12/16	283
RTOrd - 0012066-85.2016.5.18.0014	15/12/16	16/12/16	1
RTOrd - 0012073-14.2015.5.18.0014	07/03/16	15/12/16	283
RTOrd - 0012081-54.2016.5.18.0014	15/12/16	15/12/16	0
RTOrd - 0012090-50.2015.5.18.0014	08/03/16	16/12/16	283
RTOrd - 0012131-80.2016.5.18.0014	15/12/16	15/12/16	0
RTOrd - 0012139-91.2015.5.18.0014	19/02/16	16/12/16	301

Legenda:

1ª Aud.: Data da primeira audiência que ocorrer, Inicial ou UNA;

Enc. da Instrução: Data da conclusão para proferir sentença;

Prazo: Quantidade de dias decorridos da 1ª aud. até o encerramento da instrução.