

## Conceituação

Tema	Prazos Processuais
<b>Relatórios</b>	Evolução Histórica Comparativo por VT Comparativo por Grupo Por Grupo Por VT Por Processo Por Magistrado
<b>Resumo</b>	Apresenta o prazo médio entre a realização da primeira audiência e o encerramento da instrução.
<b>Descrição</b>	O prazo médio é obtido calculando-se a quantidade de dias decorridos entre a data da primeira audiência e a data do encerramento da instrução. Os dados são extraídos baseando-se nos seguintes itens do e-Gestão:  265 e 90265 - Da realização da primeira audiência até o encerramento da instrução processual na fase de conhecimento – rito sumaríssimo;  266 e 90266 – Da realização da primeira audiência até o encerramento da instrução processual na fase de conhecimento – exceto rito sumaríssimo (ordinário)
<b>Origem da informação</b>	e-Gestão
<b>Critérios e transformações</b>	Coletado do e-Gestão, consolidado, otimizado e classificado para análise.
<b>Análises possíveis</b>	Prazo médio entre a realização da primeira audiência e o encerramento da instrução processual na fase de conhecimento, detalhado de forma Geral, Por grupo, por VT, Por Processo e Por Magistrado.

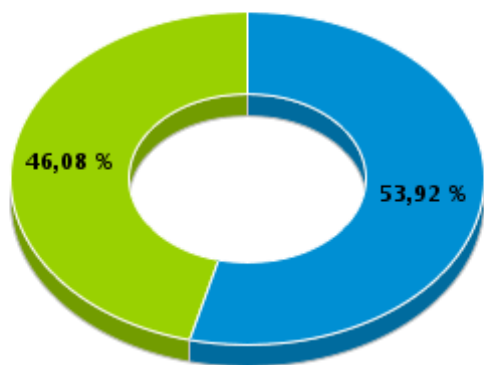


## EVOLUÇÃO HISTÓRICA DOS PRAZOS PROCESSUAIS ENTRE A 1ª AUDIÊNCIA E O ENCERRAMENTO DA INSTRUÇÃO - 15ª VARA DO TRABALHO DE GOIÂNIA

Data do encerramento da instrução entre 1/12/2016 e 31/12/2016 23:59:59

Rito	Qtd	Prazo Médio
ORDINÁRIO	55	65,93
SUMARÍSSIMO	47	33,21
<b>Total/Média</b>	<b>102</b>	<b>50,85</b>

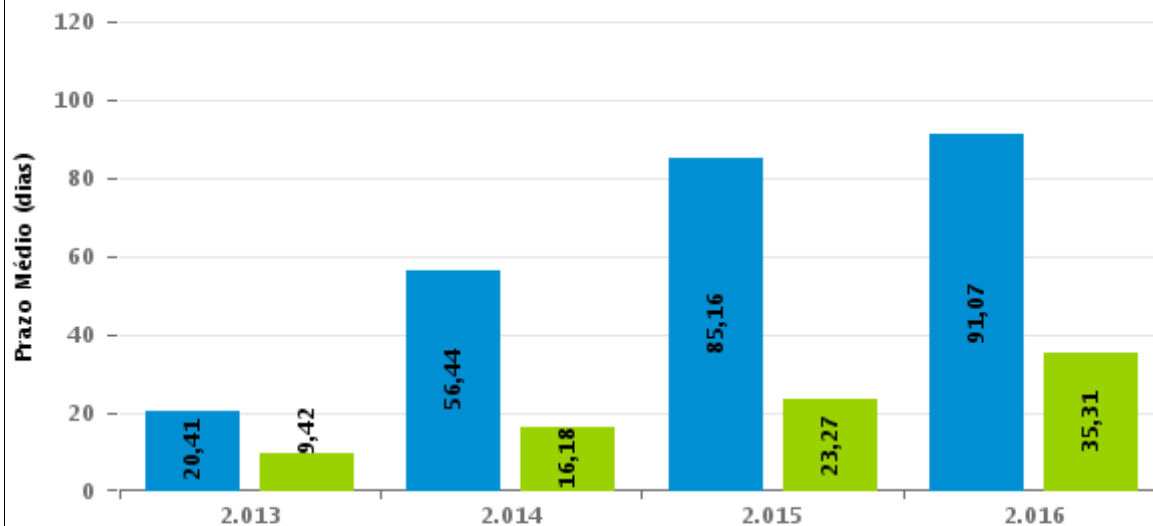
Percentual de Processos por Rito



Rito

■ ORDINÁRIO ■ SUMARÍSSIMO

Prazo Médio por Rito



Para este exercício foram computados os processos até o mês de Dezembro/2016

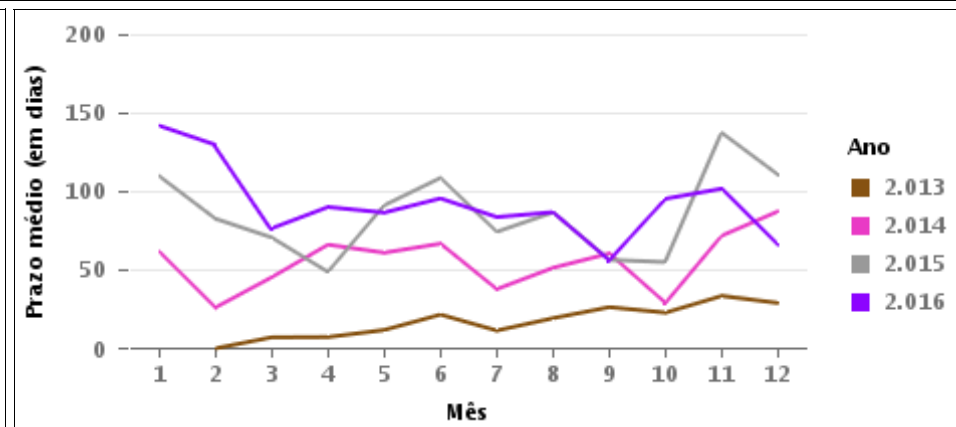
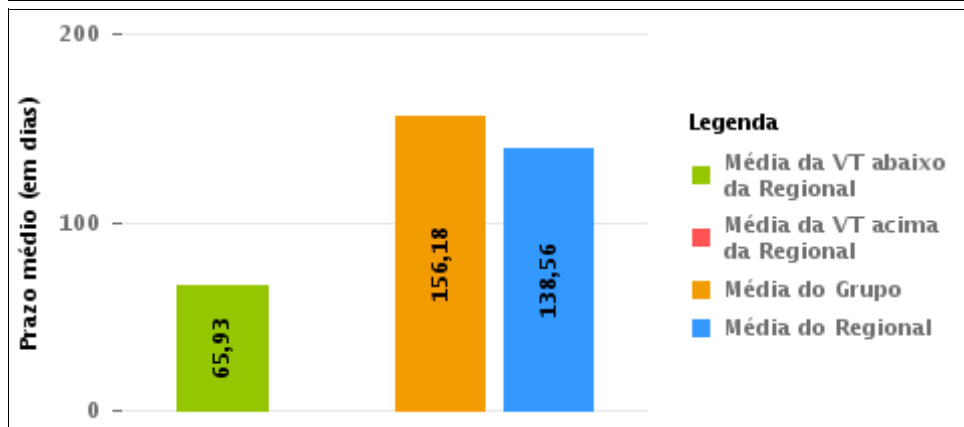
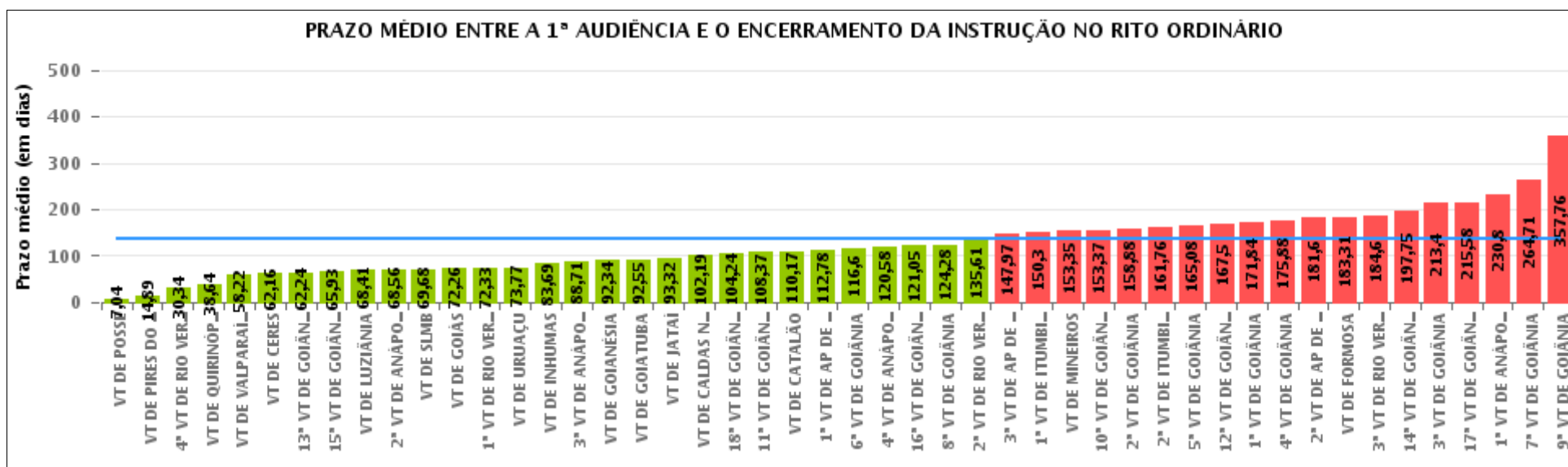
Rito

■ ORDINÁRIO ■ SUMARÍSSIMO



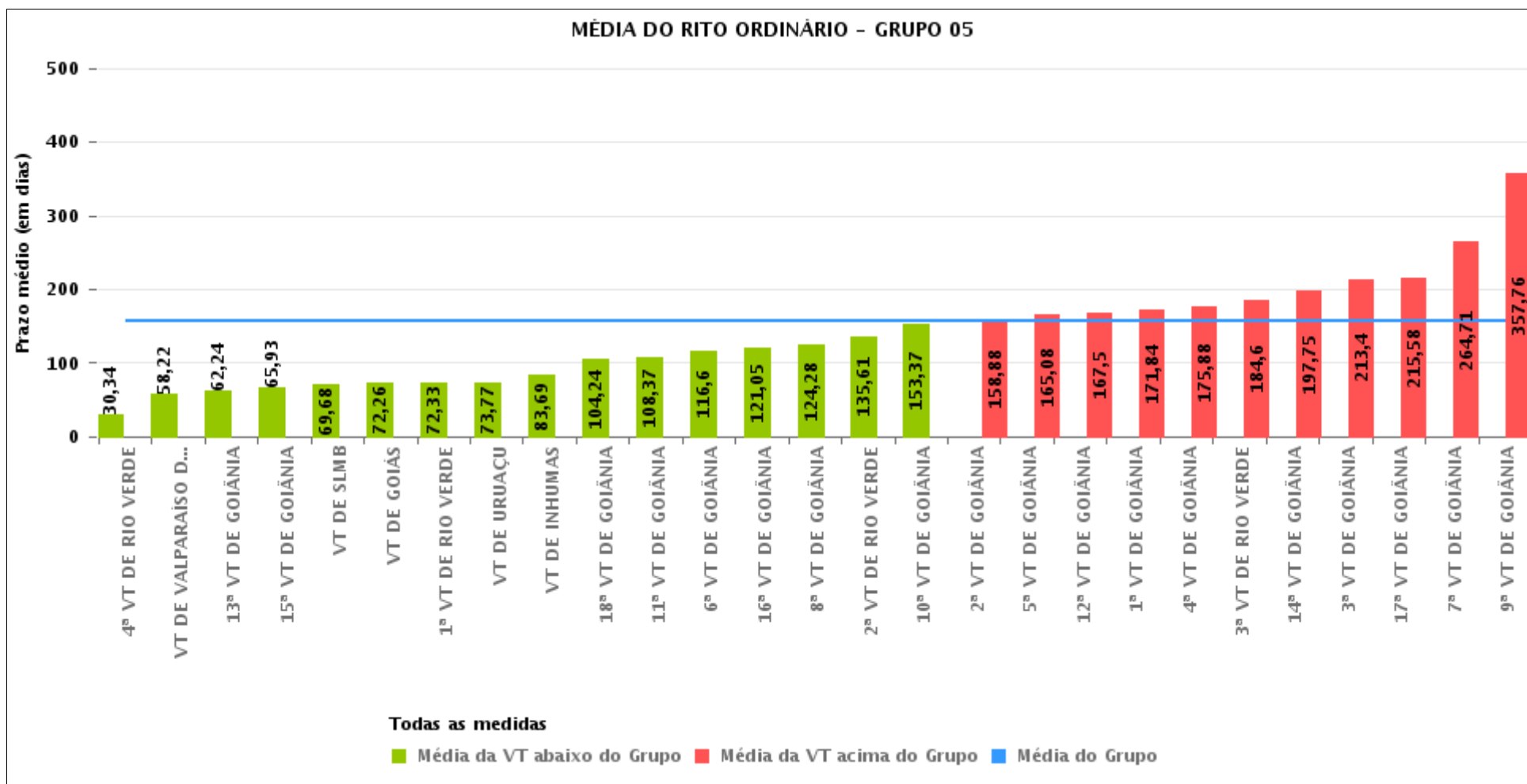
## COMPARATIVO DO PRAZO MÉDIO ENTRE A 1ª AUDIÊNCIA E O ENCERRAMENTO DA INSTRUÇÃO - 15ª VARA DO TRABALHO DE GOIÂNIA

Data do encerramento da instrução entre 1/12/2016 e 31/12/2016 23:59:59



## COMPARATIVO DO PRAZO MÉDIO ENTRE A 1ª AUDIÊNCIA E O ENCERRAMENTO DA INSTRUÇÃO ENTRE AS VARAS DO GRUPO

Data do encerramento da instrução entre 1/12/2016 e 31/12/2016 23:59:59





## PRAZO MÉDIO ENTRE A 1ª AUDIÊNCIA E O ENCERRAMENTO DA INSTRUÇÃO POR GRUPO

Data do encerramento da instrução entre 1/12/2016 e 31/12/2016 23:59:59

Rito	Grupo	Qtd. Processos	Prazo Médio (dias)	Ranking
ORDINÁRIO	GRUPO 01	27	7,04	1°
	GRUPO 03	320	105,94	2°
	GRUPO 04	347	109,02	3°
	GRUPO 02	22	114,41	4°
	GRUPO 06	169	137,69	5°
	GRUPO 05	1.414	156,18	6°

<p>Legenda:</p> <p># Grupo 01 – Até 750 VT de Posse</p> <p># Grupo 02 – De 751 a 1000 VT de Formosa VT de Pires do Rio</p> <p># Grupo 03 – De 1001 a 1500 VT de Ceres 1ª VT de Anápolis 2ª VT de Anápolis 3ª VT de Anápolis 4ª VT de Anápolis VT de Caldas Novas</p>	<p># Grupo 04 – De 1501 a 2000 VT de Catalão VT de Goiatuba 1ª VT de Itumbiara 2ª VT de Itumbiara VT de Jataí VT de Luziânia VT de Mineiros VT de Quirinópolis</p> <p># Grupo 05 – De 2001 a 2500 1ª VT de Goiânia 2ª VT de Goiânia 3ª VT de Goiânia 4ª VT de Goiânia 5ª VT de Goiânia 6ª VT de Goiânia 7ª VT de Goiânia</p>	<p>8ª VT de Goiânia 9ª VT de Goiânia 10ª VT de Goiânia 11ª VT de Goiânia 12ª VT de Goiânia 13ª VT de Goiânia 14ª VT de Goiânia 15ª VT de Goiânia 16ª VT de Goiânia 17ª VT de Goiânia 18ª VT de Goiânia VT de Goiás VT de Inhumas 1ª VT de Rio Verde 2ª VT de Rio Verde 3ª VT de Rio Verde 4ª VT de Rio Verde VT de Uruaçu VT de São Luis de Montes Belos VT de Valparaíso de Goiás</p>	<p>#Grupo 06 – A partir de 2500 1ª VT de Aparecida de Goiânia 2ª VT de Aparecida de Goiânia 3ª VT de Aparecida de Goiânia VT de Goianésia</p>
--	--	--	---



## PRAZO MÉDIO ENTRE A 1ª AUDIÊNCIA E O ENCERRAMENTO DA INSTRUÇÃO DE TODAS AS VARAS DO TRABALHO

Data do encerramento da instrução entre 1/12/2016 e 31/12/2016 23:59:59

### ORDINÁRIO

Qtd. Processos	Prazo Médio (dias)
2.299	138,56

Vara do Trabalho	Qtd Processos	Prazo Médio	Ranking
VARA DO TRABALHO DE POSSE	27	7,04	1°
VARA DO TRABALHO DE PIRES DO RIO	9	14,89	2°
4ª VARA DO TRABALHO DE RIO VERDE	64	30,34	3°
VARA DO TRABALHO DE QUIRINÓPOLIS	42	38,64	4°
VARA DO TRABALHO DE VALPARAÍSO DE GOIÁS	18	58,22	5°
VARA DO TRABALHO DE CERES	68	62,16	6°
13ª VARA DO TRABALHO DE GOIÂNIA	33	62,24	7°
15ª VARA DO TRABALHO DE GOIÂNIA	55	65,93	8°
VARA DO TRABALHO DE LUZIÂNIA	54	68,41	9°
2ª VARA DO TRABALHO DE ANÁPOLIS	59	68,56	10°
VARA DO TRABALHO DE SÃO LUIS DE MONTES BELOS	34	69,68	11°
VARA DO TRABALHO DE GOIÁS	39	72,26	12°
1ª VARA DO TRABALHO DE RIO VERDE	66	72,33	13°
VARA DO TRABALHO DE URUAÇU	26	73,77	14°
VARA DO TRABALHO DE INHUMAS	54	83,69	15°
3ª VARA DO TRABALHO DE ANÁPOLIS	62	88,71	16°
VARA DO TRABALHO DE GOIANÉSIA	32	92,34	17°
VARA DO TRABALHO DE GOIATUBA	42	92,55	18°
VARA DO TRABALHO DE JATAÍ	25	93,32	19°
VARA DO TRABALHO DE CALDAS NOVAS	58	102,19	20°
18ª VARA DO TRABALHO DE GOIÂNIA	45	104,24	21°
11ª VARA DO TRABALHO DE GOIÂNIA	46	108,37	22°
VARA DO TRABALHO DE CATALÃO	47	110,17	23°
1ª VARA DO TRABALHO DE APARECIDA DE GOIÂNIA	37	112,78	24°
6ª VARA DO TRABALHO DE GOIÂNIA	52	116,6	25°
4ª VARA DO TRABALHO DE ANÁPOLIS	24	120,58	26°



## PRAZO MÉDIO ENTRE A 1ª AUDIÊNCIA E O ENCERRAMENTO DA INSTRUÇÃO DE TODAS AS VARAS DO TRABALHO

### ORDINÁRIO

Qtd. Processos	Prazo Médio (dias)
2.299	138,56

Vara do Trabalho	Qtd Processos	Prazo Médio	Ranking
16ª VARA DO TRABALHO DE GOIÂNIA	56	121,05	27º
8ª VARA DO TRABALHO DE GOIÂNIA	39	124,28	28º
2ª VARA DO TRABALHO DE RIO VERDE	56	135,61	29º
3ª VARA DO TRABALHO DE APARECIDA DE GOIÂNIA	60	147,97	30º
1ª VARA DO TRABALHO DE ITUMBIARA	56	150,3	31º
VARA DO TRABALHO DE MINEIROS	48	153,35	32º
10ª VARA DO TRABALHO DE GOIÂNIA	35	153,37	33º
2ª VARA DO TRABALHO DE GOIÂNIA	41	158,88	34º
2ª VARA DO TRABALHO DE ITUMBIARA	33	161,76	35º
5ª VARA DO TRABALHO DE GOIÂNIA	59	165,08	36º
12ª VARA DO TRABALHO DE GOIÂNIA	24	167,5	37º
1ª VARA DO TRABALHO DE GOIÂNIA	73	171,84	38º
4ª VARA DO TRABALHO DE GOIÂNIA	25	175,88	39º
2ª VARA DO TRABALHO DE APARECIDA DE GOIÂNIA	40	181,6	40º
VARA DO TRABALHO DE FORMOSA	13	183,31	41º
3ª VARA DO TRABALHO DE RIO VERDE	55	184,6	42º
14ª VARA DO TRABALHO DE GOIÂNIA	102	197,75	43º
3ª VARA DO TRABALHO DE GOIÂNIA	60	213,4	44º
17ª VARA DO TRABALHO DE GOIÂNIA	55	215,58	45º
1ª VARA DO TRABALHO DE ANÁPOLIS	49	230,8	46º
7ª VARA DO TRABALHO DE GOIÂNIA	97	264,71	47º
9ª VARA DO TRABALHO DE GOIÂNIA	105	357,76	48º



## PRAZO MÉDIO ENTRE A 1ª AUDIÊNCIA E O ENCERRAMENTO DA INSTRUÇÃO - 15ª VARA DO TRABALHO DE GOIÂNIA

Data do encerramento da instrução entre 1/12/2016 e 31/12/2016 23:59:59

### 15ª VARA DO TRABALHO DE GOIÂNIA

#### ORDINÁRIO

Qtd	Prazo Médio
55	65,93

Nr. Processo	1ª Aud.	nc. Instruçã	Prazo
RTAlç - 0011706-50.2016.5.18.0015	19/10/16	07/12/16	49
RTAlç - 0012030-40.2016.5.18.0015	12/12/16	12/12/16	0
RTOrd - 0010373-63.2016.5.18.0015	17/05/16	01/12/16	198
RTOrd - 0010412-60.2016.5.18.0015	26/05/16	06/12/16	194
RTOrd - 0010474-03.2016.5.18.0015	10/05/16	15/12/16	219
RTOrd - 0010479-25.2016.5.18.0015	11/05/16	05/12/16	208
RTOrd - 0010536-77.2015.5.18.0015	25/06/15	01/12/16	525
RTOrd - 0010573-70.2016.5.18.0015	03/06/16	12/12/16	192
RTOrd - 0010981-61.2016.5.18.0015	23/08/16	01/12/16	100
RTOrd - 0011085-53.2016.5.18.0015	10/08/16	12/12/16	124
RTOrd - 0011107-14.2016.5.18.0015	16/08/16	12/12/16	118
RTOrd - 0011183-38.2016.5.18.0015	24/08/16	15/12/16	113
RTOrd - 0011284-75.2016.5.18.0015	06/09/16	05/12/16	90
RTOrd - 0011288-85.2015.5.18.0003	26/10/15	05/12/16	406
RTOrd - 0011290-82.2016.5.18.0015	08/09/16	05/12/16	88
RTOrd - 0011314-13.2016.5.18.0015	08/09/16	06/12/16	89
RTOrd - 0011335-86.2016.5.18.0015	09/09/16	07/12/16	89
RTOrd - 0011347-03.2016.5.18.0015	13/09/16	13/12/16	91
RTOrd - 0011363-54.2016.5.18.0015	06/09/16	15/12/16	100
RTOrd - 0011375-68.2016.5.18.0015	14/09/16	14/12/16	91
RTOrd - 0011387-82.2016.5.18.0015	13/09/16	14/12/16	92
RTOrd - 0011406-88.2016.5.18.0015	19/09/16	15/12/16	87

**Legenda:**

1ª Aud.: Data da primeira audiência que ocorrer, Inicial ou UNA;

Enc. da Instrução: Data da conclusão para proferir sentença;

Prazo: Quantidade de dias decorridos da 1ª aud. até o encerramento da instrução.





**PRAZO MÉDIO ENTRE A 1ª AUDIÊNCIA E O  
ENCERRAMENTO DA INSTRUÇÃO - 15ª VARA DO  
TRABALHO DE GOIÂNIA**

**15ª VARA DO TRABALHO DE GOIÂNIA**

**ORDINÁRIO**

Qtd	Prazo Médio
55	65,93

Nr. Processo	1ª Aud.	nc. Instruçã	Prazo
RTOrd - 0011593-96.2016.5.18.0015	01/12/16	15/12/16	14
RTOrd - 0011628-56.2016.5.18.0015	13/12/16	13/12/16	0
RTOrd - 0011735-03.2016.5.18.0015	02/12/16	02/12/16	0
RTOrd - 0011738-55.2016.5.18.0015	30/11/16	15/12/16	15
RTOrd - 0011749-84.2016.5.18.0015	01/12/16	01/12/16	0
RTOrd - 0011757-61.2016.5.18.0015	01/12/16	01/12/16	0
RTOrd - 0011782-74.2016.5.18.0015	09/11/16	02/12/16	23
RTOrd - 0011789-66.2016.5.18.0015	05/12/16	05/12/16	0
RTOrd - 0011800-95.2016.5.18.0015	05/12/16	05/12/16	0
RTOrd - 0011814-79.2016.5.18.0015	05/12/16	05/12/16	0
RTOrd - 0011816-49.2016.5.18.0015	05/12/16	05/12/16	0
RTOrd - 0011820-86.2016.5.18.0015	06/12/16	06/12/16	0
RTOrd - 0011821-71.2016.5.18.0015	06/12/16	06/12/16	0
RTOrd - 0011830-33.2016.5.18.0015	02/12/16	02/12/16	0
RTOrd - 0011849-39.2016.5.18.0015	07/12/16	07/12/16	0
RTOrd - 0011883-14.2016.5.18.0015	22/11/16	15/12/16	23
RTOrd - 0011921-26.2016.5.18.0015	13/12/16	13/12/16	0
RTOrd - 0011942-02.2016.5.18.0015	01/12/16	01/12/16	0
RTOrd - 0011944-69.2016.5.18.0015	01/12/16	01/12/16	0
RTOrd - 0011952-46.2016.5.18.0015	01/12/16	01/12/16	0
RTOrd - 0011959-38.2016.5.18.0015	15/12/16	15/12/16	0
RTOrd - 0011961-08.2016.5.18.0015	02/12/16	02/12/16	0
RTOrd - 0011963-75.2016.5.18.0015	01/12/16	01/12/16	0
RTOrd - 0011964-60.2016.5.18.0015	05/12/16	05/12/16	0
RTOrd - 0011969-82.2016.5.18.0015	05/12/16	07/12/16	2

**Legenda:**

**1ª Aud.:** Data da primeira audiência que ocorrer, Inicial ou UNA;

**Enc. da Instrução:** Data da conclusão para proferir sentença;

**Prazo:** Quantidade de dias decorridos da 1ª aud. até o encerramento da instrução.



## PRAZO MÉDIO ENTRE A 1ª AUDIÊNCIA E O ENCERRAMENTO DA INSTRUÇÃO - 15ª VARA DO TRABALHO DE GOIÂNIA

### 15ª VARA DO TRABALHO DE GOIÂNIA

#### ORDINÁRIO

Qtd	Prazo Médio
55	65,93

Nr. Processo	1ª Aud.	nc. Instruçã	Prazo
RTOrd - 0011977-93.2015.5.18.0015	04/03/16	12/12/16	283
RTOrd - 0011987-06.2016.5.18.0015	01/12/16	01/12/16	0
RTOrd - 0012006-12.2016.5.18.0015	12/12/16	12/12/16	0
RTOrd - 0012008-79.2016.5.18.0015	12/12/16	12/12/16	0
RTOrd - 0012015-71.2016.5.18.0015	14/12/16	14/12/16	0
RTOrd - 0012028-70.2016.5.18.0015	12/12/16	15/12/16	3
RTOrd - 0012049-46.2016.5.18.0015	06/12/16	06/12/16	0
RTOrd - 0012164-67.2016.5.18.0015	15/12/16	15/12/16	0

**Legenda:**

1ª Aud.: Data da primeira audiência que ocorrer, Inicial ou UNA;

Enc. da Instrução: Data da conclusão para proferir sentença;

Prazo: Quantidade de dias decorridos da 1ª aud. até o encerramento da instrução.



## PRAZO MÉDIO ENTRE A 1ª AUDIÊNCIA E O ENCERRAMENTO DA INSTRUÇÃO - 15ª VARA DO TRABALHO DE GOIÂNIA

Data do encerramento da instrução entre 1/12/2016 e 31/12/2016 23:59:59

### Sem magistrado

#### ORDINÁRIO

Qtd	Prazo Médio
55	65,93

Nr. Processo	1ª Aud.	Enc. Instrução.	Prazo
RTAlç - 0011706-50.2016.5.18.0015	19/10/16	07/12/16	49
RTAlç - 0012030-40.2016.5.18.0015	12/12/16	12/12/16	0
RTOrd - 0010373-63.2016.5.18.0015	17/05/16	01/12/16	198
RTOrd - 0010412-60.2016.5.18.0015	26/05/16	06/12/16	194
RTOrd - 0010474-03.2016.5.18.0015	10/05/16	15/12/16	219
RTOrd - 0010479-25.2016.5.18.0015	11/05/16	05/12/16	208
RTOrd - 0010536-77.2015.5.18.0015	25/06/15	01/12/16	525
RTOrd - 0010573-70.2016.5.18.0015	03/06/16	12/12/16	192
RTOrd - 0010981-61.2016.5.18.0015	23/08/16	01/12/16	100
RTOrd - 0011085-53.2016.5.18.0015	10/08/16	12/12/16	124
RTOrd - 0011107-14.2016.5.18.0015	16/08/16	12/12/16	118
RTOrd - 0011183-38.2016.5.18.0015	24/08/16	15/12/16	113
RTOrd - 0011284-75.2016.5.18.0015	06/09/16	05/12/16	90
RTOrd - 0011288-85.2015.5.18.0003	26/10/15	05/12/16	406
RTOrd - 0011290-82.2016.5.18.0015	08/09/16	05/12/16	88
RTOrd - 0011314-13.2016.5.18.0015	08/09/16	06/12/16	89
RTOrd - 0011335-86.2016.5.18.0015	09/09/16	07/12/16	89
RTOrd - 0011347-03.2016.5.18.0015	13/09/16	13/12/16	91
RTOrd - 0011363-54.2016.5.18.0015	06/09/16	15/12/16	100
RTOrd - 0011375-68.2016.5.18.0015	14/09/16	14/12/16	91
RTOrd - 0011387-82.2016.5.18.0015	13/09/16	14/12/16	92

**Legenda:**

**1ª Aud.:** Data da primeira audiência que ocorrer, Inicial ou UNA;

**Enc. da Instrução:** Data da conclusão para proferir sentença;

**Prazo:** Quantidade de dias decorridos da 1ª aud. até o encerramento da instrução.



## PRAZO MÉDIO ENTRE A 1ª AUDIÊNCIA E O ENCERRAMENTO DA INSTRUÇÃO - 15ª VARA DO TRABALHO DE GOIÂNIA

### Sem magistrado

#### ORDINÁRIO

Qtd	Prazo Médio
55	65,93

Nr. Processo	1ª Aud.	Enc. Instrução.	Prazo
RTOrd - 0011406-88.2016.5.18.0015	19/09/16	15/12/16	87
RTOrd - 0011593-96.2016.5.18.0015	01/12/16	15/12/16	14
RTOrd - 0011628-56.2016.5.18.0015	13/12/16	13/12/16	0
RTOrd - 0011735-03.2016.5.18.0015	02/12/16	02/12/16	0
RTOrd - 0011738-55.2016.5.18.0015	30/11/16	15/12/16	15
RTOrd - 0011749-84.2016.5.18.0015	01/12/16	01/12/16	0
RTOrd - 0011757-61.2016.5.18.0015	01/12/16	01/12/16	0
RTOrd - 0011782-74.2016.5.18.0015	09/11/16	02/12/16	23
RTOrd - 0011789-66.2016.5.18.0015	05/12/16	05/12/16	0
RTOrd - 0011800-95.2016.5.18.0015	05/12/16	05/12/16	0
RTOrd - 0011814-79.2016.5.18.0015	05/12/16	05/12/16	0
RTOrd - 0011816-49.2016.5.18.0015	05/12/16	05/12/16	0
RTOrd - 0011820-86.2016.5.18.0015	06/12/16	06/12/16	0
RTOrd - 0011821-71.2016.5.18.0015	06/12/16	06/12/16	0
RTOrd - 0011830-33.2016.5.18.0015	02/12/16	02/12/16	0
RTOrd - 0011849-39.2016.5.18.0015	07/12/16	07/12/16	0
RTOrd - 0011883-14.2016.5.18.0015	22/11/16	15/12/16	23
RTOrd - 0011921-26.2016.5.18.0015	13/12/16	13/12/16	0
RTOrd - 0011942-02.2016.5.18.0015	01/12/16	01/12/16	0
RTOrd - 0011944-69.2016.5.18.0015	01/12/16	01/12/16	0
RTOrd - 0011952-46.2016.5.18.0015	01/12/16	01/12/16	0
RTOrd - 0011959-38.2016.5.18.0015	15/12/16	15/12/16	0
RTOrd - 0011961-08.2016.5.18.0015	02/12/16	02/12/16	0
RTOrd - 0011963-75.2016.5.18.0015	01/12/16	01/12/16	0

**Legenda:**  
1ª Aud.: Data da primeira audiência que ocorrer, Inicial ou UNA;  
Enc. da Instrução: Data da conclusão para proferir sentença;  
Prazo: Quantidade de dias decorridos da 1ª aud. até o encerramento da instrução.



**PRAZO MÉDIO ENTRE A 1ª AUDIÊNCIA E O  
ENCERRAMENTO DA INSTRUÇÃO - 15ª VARA DO  
TRABALHO DE GOIÂNIA**

**Sem magistrado**

**ORDINÁRIO**

Qtd	Prazo Médio
55	65,93

Nr. Processo	1ª Aud.	Enc. Instrução.	Prazo
RTOrd - 0011964-60.2016.5.18.0015	05/12/16	05/12/16	0
RTOrd - 0011969-82.2016.5.18.0015	05/12/16	07/12/16	2
RTOrd - 0011977-93.2015.5.18.0015	04/03/16	12/12/16	283
RTOrd - 0011987-06.2016.5.18.0015	01/12/16	01/12/16	0
RTOrd - 0012006-12.2016.5.18.0015	12/12/16	12/12/16	0
RTOrd - 0012008-79.2016.5.18.0015	12/12/16	12/12/16	0
RTOrd - 0012015-71.2016.5.18.0015	14/12/16	14/12/16	0
RTOrd - 0012028-70.2016.5.18.0015	12/12/16	15/12/16	3
RTOrd - 0012049-46.2016.5.18.0015	06/12/16	06/12/16	0
RTOrd - 0012164-67.2016.5.18.0015	15/12/16	15/12/16	0

**Legenda:**

**1ª Aud.:** Data da primeira audiência que ocorrer, Inicial ou UNA;

**Enc. da Instrução:** Data da conclusão para proferir sentença;

**Prazo:** Quantidade de dias decorridos da 1ª aud. até o encerramento da instrução.