

Conceituação

Tema	Prazos Processuais
Relatórios	Evolução Histórica Comparativo por VT Comparativo por Grupo Por Grupo Por VT Por Processo Por Magistrado
Resumo	Apresenta o prazo médio entre a realização da primeira audiência e o encerramento da instrução.
Descrição	O prazo médio é obtido calculando-se a quantidade de dias decorridos entre a data da primeira audiência e a data do encerramento da instrução. Os dados são extraídos baseando-se nos seguintes itens do e-Gestão: 265 e 90265 - Da realização da primeira audiência até o encerramento da instrução processual na fase de conhecimento – rito sumaríssimo; 266 e 90266 – Da realização da primeira audiência até o encerramento da instrução processual na fase de conhecimento – exceto rito sumaríssimo (ordinário)
Origem da informação	e-Gestão
Crítérios e transformações	Coletado do e-Gestão, consolidado, otimizado e classificado para análise.
Análises possíveis	Prazo médio entre a realização da primeira audiência e o encerramento da instrução processual na fase de conhecimento, detalhado de forma Geral, Por grupo, por VT, Por Processo e Por Magistrado.

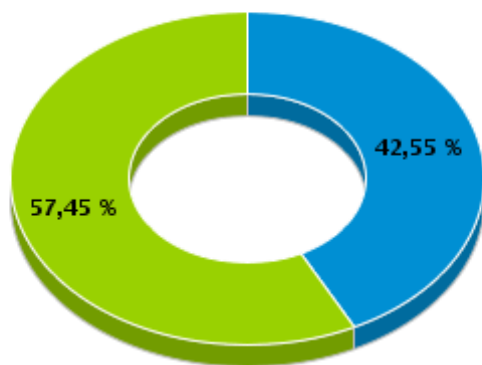


EVOLUÇÃO HISTÓRICA DOS PRAZOS PROCESSUAIS ENTRE A 1ª AUDIÊNCIA E O ENCERRAMENTO DA INSTRUÇÃO - 2ª VARA DO TRABALHO DE APARECIDA DE GOIÂNIA

Data do encerramento da instrução entre 1/12/2016 e 31/12/2016 23:59:59

Rito	Qtd	Prazo Médio
ORDINÁRIO	40	181,6
SUMARÍSSIMO	54	24,06
Total/Média	94	91,1

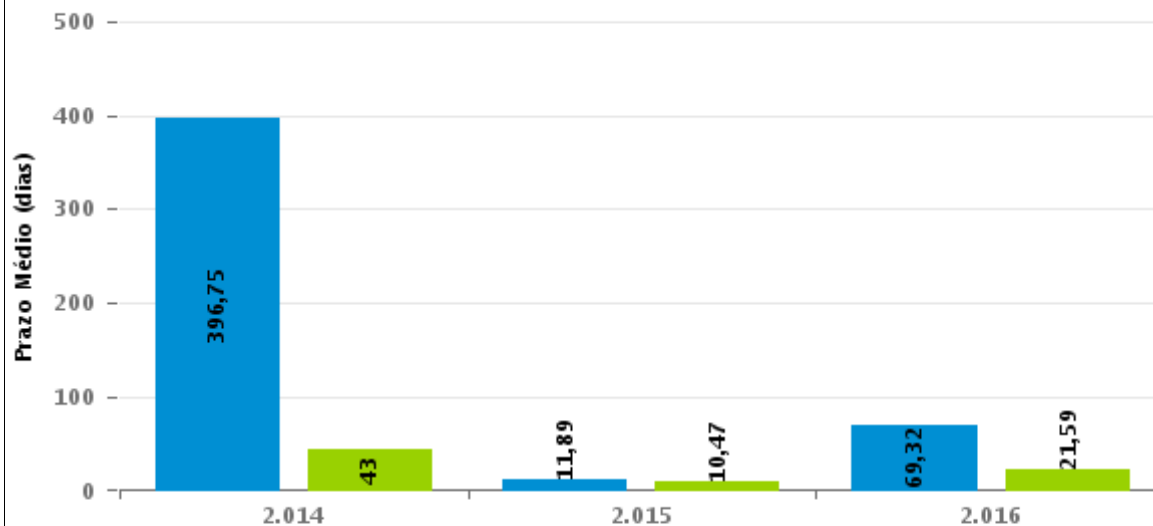
Percentual de Processos por Rito



Rito

■ ORDINÁRIO ■ SUMARÍSSIMO

Prazo Médio por Rito



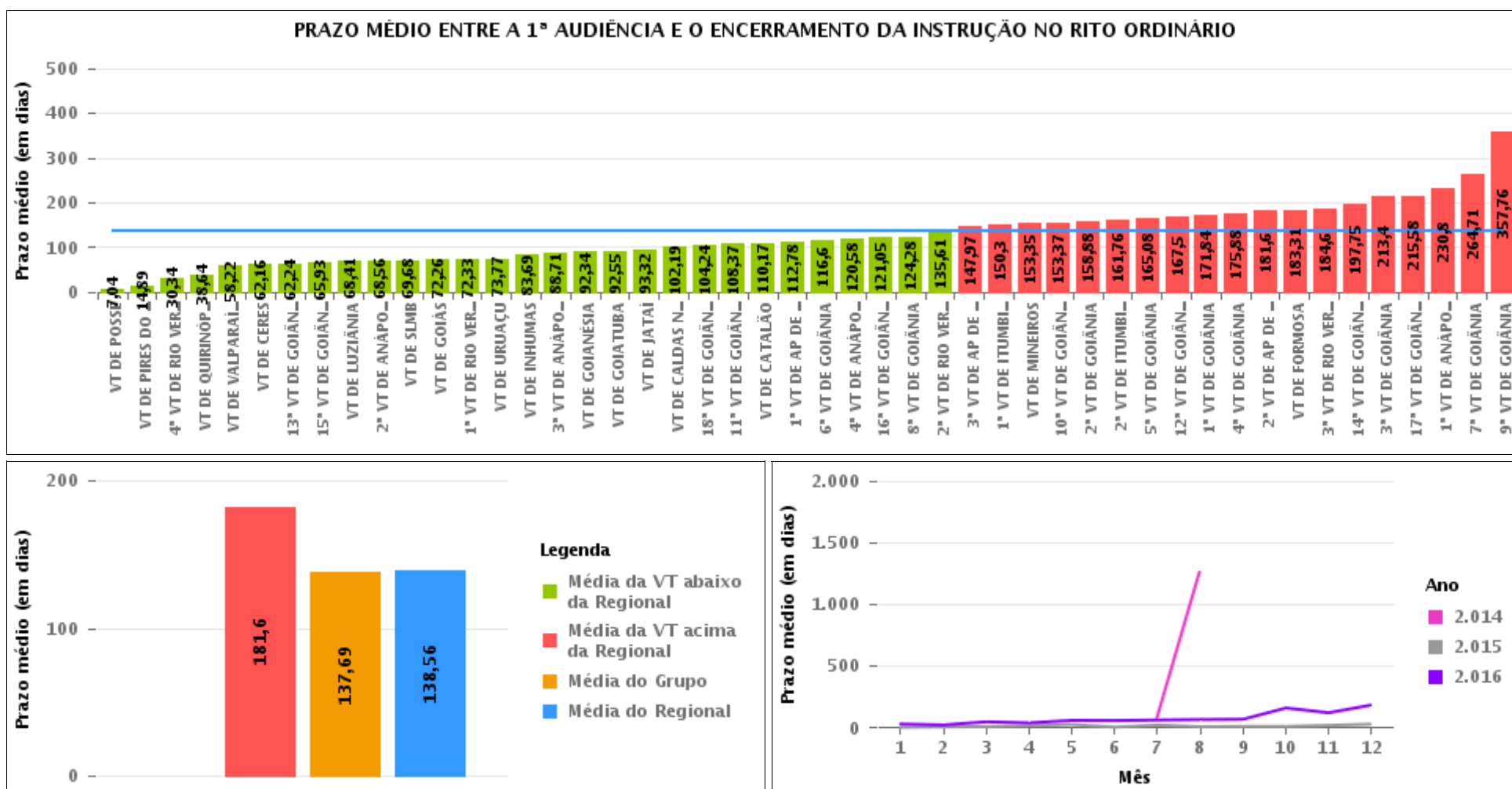
Para este exercício foram computados os processos até o mês de Dezembro/2.016

Rito

■ ORDINÁRIO ■ SUMARÍSSIMO

COMPARATIVO DO PRAZO MÉDIO ENTRE A 1ª AUDIÊNCIA E O ENCERRAMENTO DA INSTRUÇÃO - 2ª VARA DO TRABALHO DE APARECIDA DE GOIÂNIA

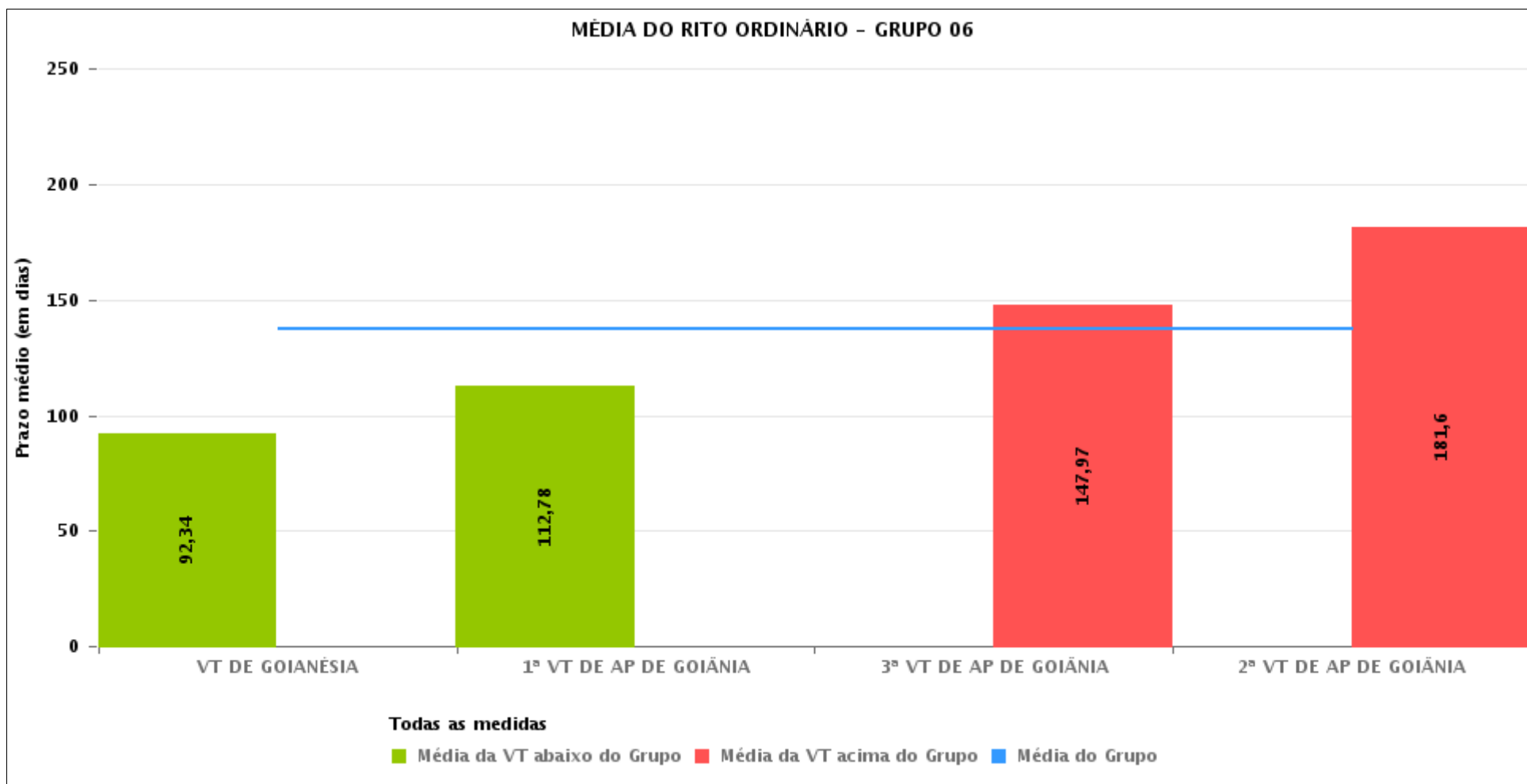
Data do encerramento da instrução entre 1/12/2016 e 31/12/2016 23:59:59





COMPARATIVO DO PRAZO MÉDIO ENTRE A 1ª AUDIÊNCIA E O ENCERRAMENTO DA INSTRUÇÃO ENTRE AS VARAS DO GRUPO

Data do encerramento da instrução entre 1/12/2016 e 31/12/2016 23:59:59





PRAZO MÉDIO ENTRE A 1ª AUDIÊNCIA E O ENCERRAMENTO DA INSTRUÇÃO POR GRUPO

Data do encerramento da instrução entre 1/12/2016 e 31/12/2016 23:59:59

Rito	Grupo	Qtd. Processos	Prazo Médio (dias)	Ranking
ORDINÁRIO	GRUPO 01	27	7,04	1°
	GRUPO 03	320	105,94	2°
	GRUPO 04	347	109,02	3°
	GRUPO 02	22	114,41	4°
	GRUPO 06	169	137,69	5°
	GRUPO 05	1.414	156,18	6°

Legenda:	# Grupo 04 – De 1501 a 2000	8ª VT de Goiânia	# Grupo 06 – A partir de 2500
# Grupo 01 – Até 750	VT de Catalão	9ª VT de Goiânia	1ª VT de Aparecida de Goiânia
VT de Posse	VT de Goiatuba	10ª VT de Goiânia	2ª VT de Aparecida de Goiânia
	1ª VT de Itumbiara	11ª VT de Goiânia	3ª VT de Aparecida de Goiânia
	2ª VT de Itumbiara	12ª VT de Goiânia	VT de Goianésia
	VT de Jataí	13ª VT de Goiânia	
# Grupo 02 – De 751 a 1000	VT de Luziânia	14ª VT de Goiânia	
VT de Formosa	VT de Mineiros	15ª VT de Goiânia	
VT de Pires do Rio	VT de Quirinópolis	16ª VT de Goiânia	
		17ª VT de Goiânia	
# Grupo 03 – De 1001 a 1500	# Grupo 05 – De 2001 a 2500	18ª VT de Goiânia	
VT de Ceres	1ª VT de Goiânia	VT de Goiás	
1ª VT de Anápolis	2ª VT de Goiânia	VT de Inhumas	
2ª VT de Anápolis	3ª VT de Goiânia	1ª VT de Rio Verde	
3ª VT de Anápolis	4ª VT de Goiânia	2ª VT de Rio Verde	
4ª VT de Anápolis	5ª VT de Goiânia	3ª VT de Rio Verde	
VT de Caldas Novas	6ª VT de Goiânia	4ª VT de Rio Verde	
	7ª VT de Goiânia	VT de Uruaçu	
		VT de São Luís de Montes Belos	
		VT de Valparaíso de Goiás	



PRAZO MÉDIO ENTRE A 1ª AUDIÊNCIA E O ENCERRAMENTO DA INSTRUÇÃO DE TODAS AS VARAS DO TRABALHO

Data do encerramento da instrução entre 1/12/2016 e 31/12/2016 23:59:59

ORDINÁRIO

Qtd. Processos	Prazo Médio (dias)
2.299	138,56

Vara do Trabalho	Qtd Processos	Prazo Médio	Ranking
VARA DO TRABALHO DE POSSE	27	7,04	1º
VARA DO TRABALHO DE PIRES DO RIO	9	14,89	2º
4ª VARA DO TRABALHO DE RIO VERDE	64	30,34	3º
VARA DO TRABALHO DE QUIRINÓPOLIS	42	38,64	4º
VARA DO TRABALHO DE VALPARAÍSO DE GOIÁS	18	58,22	5º
VARA DO TRABALHO DE CERES	68	62,16	6º
13ª VARA DO TRABALHO DE GOIÂNIA	33	62,24	7º
15ª VARA DO TRABALHO DE GOIÂNIA	55	65,93	8º
VARA DO TRABALHO DE LUZIÂNIA	54	68,41	9º
2ª VARA DO TRABALHO DE ANÁPOLIS	59	68,56	10º
VARA DO TRABALHO DE SÃO LUIS DE MONTES BELOS	34	69,68	11º
VARA DO TRABALHO DE GOIÁS	39	72,26	12º
1ª VARA DO TRABALHO DE RIO VERDE	66	72,33	13º
VARA DO TRABALHO DE URUAÇU	26	73,77	14º
VARA DO TRABALHO DE INHUMAS	54	83,69	15º
3ª VARA DO TRABALHO DE ANÁPOLIS	62	88,71	16º
VARA DO TRABALHO DE GOIANÉSIA	32	92,34	17º
VARA DO TRABALHO DE GOIATUBA	42	92,55	18º
VARA DO TRABALHO DE JATAÍ	25	93,32	19º
VARA DO TRABALHO DE CALDAS NOVAS	58	102,19	20º
18ª VARA DO TRABALHO DE GOIÂNIA	45	104,24	21º
11ª VARA DO TRABALHO DE GOIÂNIA	46	108,37	22º
VARA DO TRABALHO DE CATALÃO	47	110,17	23º
1ª VARA DO TRABALHO DE APARECIDA DE GOIÂNIA	37	112,78	24º
6ª VARA DO TRABALHO DE GOIÂNIA	52	116,6	25º
4ª VARA DO TRABALHO DE ANÁPOLIS	24	120,58	26º



PRAZO MÉDIO ENTRE A 1ª AUDIÊNCIA E O ENCERRAMENTO DA INSTRUÇÃO DE TODAS AS VARAS DO TRABALHO

ORDINÁRIO

Qtd. Processos	Prazo Médio (dias)
2.299	138,56

Vara do Trabalho	Qtd Processos	Prazo Médio	Ranking
16ª VARA DO TRABALHO DE GOIÂNIA	56	121,05	27°
8ª VARA DO TRABALHO DE GOIÂNIA	39	124,28	28°
2ª VARA DO TRABALHO DE RIO VERDE	56	135,61	29°
3ª VARA DO TRABALHO DE APARECIDA DE GOIÂNIA	60	147,97	30°
1ª VARA DO TRABALHO DE ITUMBIARA	56	150,3	31°
VARA DO TRABALHO DE MINEIROS	48	153,35	32°
10ª VARA DO TRABALHO DE GOIÂNIA	35	153,37	33°
2ª VARA DO TRABALHO DE GOIÂNIA	41	158,88	34°
2ª VARA DO TRABALHO DE ITUMBIARA	33	161,76	35°
5ª VARA DO TRABALHO DE GOIÂNIA	59	165,08	36°
12ª VARA DO TRABALHO DE GOIÂNIA	24	167,5	37°
1ª VARA DO TRABALHO DE GOIÂNIA	73	171,84	38°
4ª VARA DO TRABALHO DE GOIÂNIA	25	175,88	39°
2ª VARA DO TRABALHO DE APARECIDA DE GOIÂNIA	40	181,6	40°
VARA DO TRABALHO DE FORMOSA	13	183,31	41°
3ª VARA DO TRABALHO DE RIO VERDE	55	184,6	42°
14ª VARA DO TRABALHO DE GOIÂNIA	102	197,75	43°
3ª VARA DO TRABALHO DE GOIÂNIA	60	213,4	44°
17ª VARA DO TRABALHO DE GOIÂNIA	55	215,58	45°
1ª VARA DO TRABALHO DE ANÁPOLIS	49	230,8	46°
7ª VARA DO TRABALHO DE GOIÂNIA	97	264,71	47°
9ª VARA DO TRABALHO DE GOIÂNIA	105	357,76	48°



PRAZO MÉDIO ENTRE A 1ª AUDIÊNCIA E O ENCERRAMENTO DA INSTRUÇÃO - 2ª VARA DO TRABALHO DE APARECIDA DE GOIÂNIA

Data do encerramento da instrução entre 1/12/2016 e 31/12/2016 23:59:59

2ª VARA DO TRABALHO DE APARECIDA DE GOIÂNIA

ORDINÁRIO

Qtd	Prazo Médio
40	181,6

Nr. Processo	1ª Aud.	nc. Instruçã	Prazo
ConPag - 0011770-53.2016.5.18.0082	30/11/16	01/12/16	1
RTAlç - 0012069-30.2016.5.18.0082	13/12/16	13/12/16	0
RTOrd - 0010012-10.2014.5.18.0082	18/11/15	12/12/16	390
RTOrd - 0010061-80.2016.5.18.0082	04/05/16	12/12/16	222
RTOrd - 0010130-49.2015.5.18.0082	01/06/16	12/12/16	194
RTOrd - 0010284-67.2015.5.18.0082	02/09/15	12/12/16	467
RTOrd - 0010674-34.2016.5.18.0007	07/11/16	07/12/16	30
RTOrd - 0010756-34.2016.5.18.0082	08/06/16	13/12/16	188
RTOrd - 0010832-92.2015.5.18.0082	01/12/15	02/12/16	367
RTOrd - 0010833-75.2015.5.18.0018	01/03/16	14/12/16	288
RTOrd - 0010856-23.2015.5.18.0082	26/01/16	07/12/16	316
RTOrd - 0010861-45.2015.5.18.0082	27/01/16	13/12/16	321
RTOrd - 0010928-73.2016.5.18.0082	18/07/16	15/12/16	150
RTOrd - 0010937-69.2015.5.18.0082	25/11/15	12/12/16	383
RTOrd - 0011045-64.2016.5.18.0082	21/07/16	05/12/16	137
RTOrd - 0011134-24.2015.5.18.0082	29/02/16	12/12/16	287
RTOrd - 0011140-28.2015.5.18.0083	02/03/16	07/12/16	280
RTOrd - 0011231-24.2015.5.18.0082	01/03/16	13/12/16	287
RTOrd - 0011340-04.2016.5.18.0082	29/08/16	12/12/16	105
RTOrd - 0011384-57.2015.5.18.0082	03/12/15	06/12/16	369
RTOrd - 0011394-04.2015.5.18.0082	07/12/15	12/12/16	371

Legenda:

1ª Aud.: Data da primeira audiência que ocorrer, Inicial ou UNA;

Enc. da Instrução: Data da conclusão para proferir sentença;

Prazo: Quantidade de dias decorridos da 1ª aud. até o encerramento da instrução.



PRAZO MÉDIO ENTRE A 1ª AUDIÊNCIA E O ENCERRAMENTO DA INSTRUÇÃO - 2ª VARA DO TRABALHO DE APARECIDA DE GOIÂNIA

2ª VARA DO TRABALHO DE APARECIDA DE GOIÂNIA

ORDINÁRIO

Qtd	Prazo Médio
40	181,6

Nr. Processo	1ª Aud.	nc. Instruçã	Prazo
RTOrd - 0011394-07.2015.5.18.0081	28/03/16	12/12/16	259
RTOrd - 0011463-36.2015.5.18.0082	19/10/15	05/12/16	413
RTOrd - 0011510-10.2015.5.18.0082	07/03/16	01/12/16	269
RTOrd - 0011531-49.2016.5.18.0082	26/09/16	01/12/16	66
RTOrd - 0011613-80.2016.5.18.0082	05/10/16	14/12/16	70
RTOrd - 0011628-49.2016.5.18.0082	10/10/16	07/12/16	58
RTOrd - 0011676-08.2016.5.18.0082	07/11/16	16/12/16	39
RTOrd - 0011678-75.2016.5.18.0082	07/11/16	13/12/16	36
RTOrd - 0011702-40.2015.5.18.0082	03/05/16	15/12/16	226
RTOrd - 0011732-41.2016.5.18.0082	01/12/16	01/12/16	0
RTOrd - 0011755-84.2016.5.18.0082	01/12/16	16/12/16	15
RTOrd - 0011776-60.2016.5.18.0082	01/12/16	01/12/16	0
RTOrd - 0011823-65.2015.5.18.0083	01/06/16	13/12/16	195
RTOrd - 0011859-76.2016.5.18.0082	05/12/16	05/12/16	0
RTOrd - 0011880-52.2016.5.18.0082	05/12/16	05/12/16	0
RTOrd - 0011884-26.2015.5.18.0082	18/04/16	13/12/16	239
RTOrd - 0011952-39.2016.5.18.0082	07/12/16	07/12/16	0
RTOrd - 0011988-18.2015.5.18.0082	12/05/16	14/12/16	216
RTOrd - 0012024-26.2016.5.18.0082	05/12/16	15/12/16	10
Legenda: 1ª Aud.: Data da primeira audiência que ocorrer, Inicial ou UNA; Enc. da Instrução: Data da conclusão para proferir sentença; Prazo: Quantidade de dias decorridos da 1ª aud. até o encerramento da instrução.			



PRAZO MÉDIO ENTRE A 1ª AUDIÊNCIA E O ENCERRAMENTO DA INSTRUÇÃO - 2ª VARA DO TRABALHO DE APARECIDA DE GOIÂNIA

Data do encerramento da instrução entre 1/12/2016 e 31/12/2016 23:59:59

Sem magistrado

ORDINÁRIO

Qtd	Prazo Médio
40	181,6

Nr. Processo	1ª Aud.	Enc. Instrução.	Prazo
ConPag - 0011770-53.2016.5.18.0082	30/11/16	01/12/16	1
RTAlç - 0012069-30.2016.5.18.0082	13/12/16	13/12/16	0
RTOrd - 0010012-10.2014.5.18.0082	18/11/15	12/12/16	390
RTOrd - 0010061-80.2016.5.18.0082	04/05/16	12/12/16	222
RTOrd - 0010130-49.2015.5.18.0082	01/06/16	12/12/16	194
RTOrd - 0010284-67.2015.5.18.0082	02/09/15	12/12/16	467
RTOrd - 0010674-34.2016.5.18.0007	07/11/16	07/12/16	30
RTOrd - 0010756-34.2016.5.18.0082	08/06/16	13/12/16	188
RTOrd - 0010832-92.2015.5.18.0082	01/12/15	02/12/16	367
RTOrd - 0010833-75.2015.5.18.0018	01/03/16	14/12/16	288
RTOrd - 0010856-23.2015.5.18.0082	26/01/16	07/12/16	316
RTOrd - 0010861-45.2015.5.18.0082	27/01/16	13/12/16	321
RTOrd - 0010928-73.2016.5.18.0082	18/07/16	15/12/16	150
RTOrd - 0010937-69.2015.5.18.0082	25/11/15	12/12/16	383
RTOrd - 0011045-64.2016.5.18.0082	21/07/16	05/12/16	137
RTOrd - 0011134-24.2015.5.18.0082	29/02/16	12/12/16	287
RTOrd - 0011140-28.2015.5.18.0083	02/03/16	07/12/16	280
RTOrd - 0011231-24.2015.5.18.0082	01/03/16	13/12/16	287
RTOrd - 0011340-04.2016.5.18.0082	29/08/16	12/12/16	105
RTOrd - 0011384-57.2015.5.18.0082	03/12/15	06/12/16	369
RTOrd - 0011394-04.2015.5.18.0082	07/12/15	12/12/16	371
Legenda: 1ª Aud.: Data da primeira audiência que ocorrer, Inicial ou UNA; Enc. da Instrução: Data da conclusão para proferir sentença; Prazo: Quantidade de dias decorridos da 1ª aud. até o encerramento da instrução.			



PRAZO MÉDIO ENTRE A 1ª AUDIÊNCIA E O ENCERRAMENTO DA INSTRUÇÃO - 2ª VARA DO TRABALHO DE APARECIDA DE GOIÂNIA

Sem magistrado

ORDINÁRIO

Qtd	Prazo Médio
40	181,6

Nr. Processo	1ª Aud.	Enc. Instrução.	Prazo
RTOOrd - 0011394-07.2015.5.18.0081	28/03/16	12/12/16	259
RTOOrd - 0011463-36.2015.5.18.0082	19/10/15	05/12/16	413
RTOOrd - 0011510-10.2015.5.18.0082	07/03/16	01/12/16	269
RTOOrd - 0011531-49.2016.5.18.0082	26/09/16	01/12/16	66
RTOOrd - 0011613-80.2016.5.18.0082	05/10/16	14/12/16	70
RTOOrd - 0011628-49.2016.5.18.0082	10/10/16	07/12/16	58
RTOOrd - 0011676-08.2016.5.18.0082	07/11/16	16/12/16	39
RTOOrd - 0011678-75.2016.5.18.0082	07/11/16	13/12/16	36
RTOOrd - 0011702-40.2015.5.18.0082	03/05/16	15/12/16	226
RTOOrd - 0011732-41.2016.5.18.0082	01/12/16	01/12/16	0
RTOOrd - 0011755-84.2016.5.18.0082	01/12/16	16/12/16	15
RTOOrd - 0011776-60.2016.5.18.0082	01/12/16	01/12/16	0
RTOOrd - 0011823-65.2015.5.18.0083	01/06/16	13/12/16	195
RTOOrd - 0011859-76.2016.5.18.0082	05/12/16	05/12/16	0
RTOOrd - 0011880-52.2016.5.18.0082	05/12/16	05/12/16	0
RTOOrd - 0011884-26.2015.5.18.0082	18/04/16	13/12/16	239
RTOOrd - 0011952-39.2016.5.18.0082	07/12/16	07/12/16	0
RTOOrd - 0011988-18.2015.5.18.0082	12/05/16	14/12/16	216
RTOOrd - 0012024-26.2016.5.18.0082	05/12/16	15/12/16	10

Legenda:

1ª Aud.: Data da primeira audiência que ocorrer, Inicial ou UNA;

Enc. da Instrução: Data da conclusão para proferir sentença;

Prazo: Quantidade de dias decorridos da 1ª aud. até o encerramento da instrução.