

Conceituação

Tema	Prazos Processuais
Relatórios	Evolução Histórica Comparativo por VT Comparativo por Grupo Por Grupo Por VT Por Processo Por Magistrado
Resumo	Apresenta o prazo médio entre a realização da primeira audiência e o encerramento da instrução.
Descrição	O prazo médio é obtido calculando-se a quantidade de dias decorridos entre a data da primeira audiência e a data do encerramento da instrução. Os dados são extraídos baseando-se nos seguintes itens do e-Gestão: 265 e 90265 - Da realização da primeira audiência até o encerramento da instrução processual na fase de conhecimento – rito sumaríssimo; 266 e 90266 – Da realização da primeira audiência até o encerramento da instrução processual na fase de conhecimento – exceto rito sumaríssimo (ordinário)
Origem da informação	e-Gestão
Crítérios e transformações	Coletado do e-Gestão, consolidado, otimizado e classificado para análise.
Análises possíveis	Prazo médio entre a realização da primeira audiência e o encerramento da instrução processual na fase de conhecimento, detalhado de forma Geral, Por grupo, por VT, Por Processo e Por Magistrado.

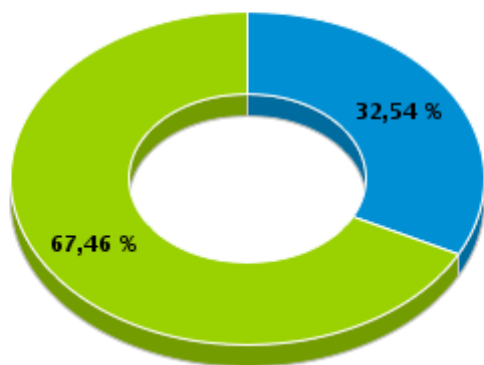


EVOLUÇÃO HISTÓRICA DOS PRAZOS PROCESSUAIS ENTRE A 1ª AUDIÊNCIA E O ENCERRAMENTO DA INSTRUÇÃO - VARA DO TRABALHO DE CERES

Data do encerramento da instrução entre 1/12/2016 e 31/12/2016 23:59:59

Rito	Qtd	Prazo Médio
ORDINÁRIO	68	62,16
SUMARÍSSIMO	141	115,26
Total/Média	209	97,98

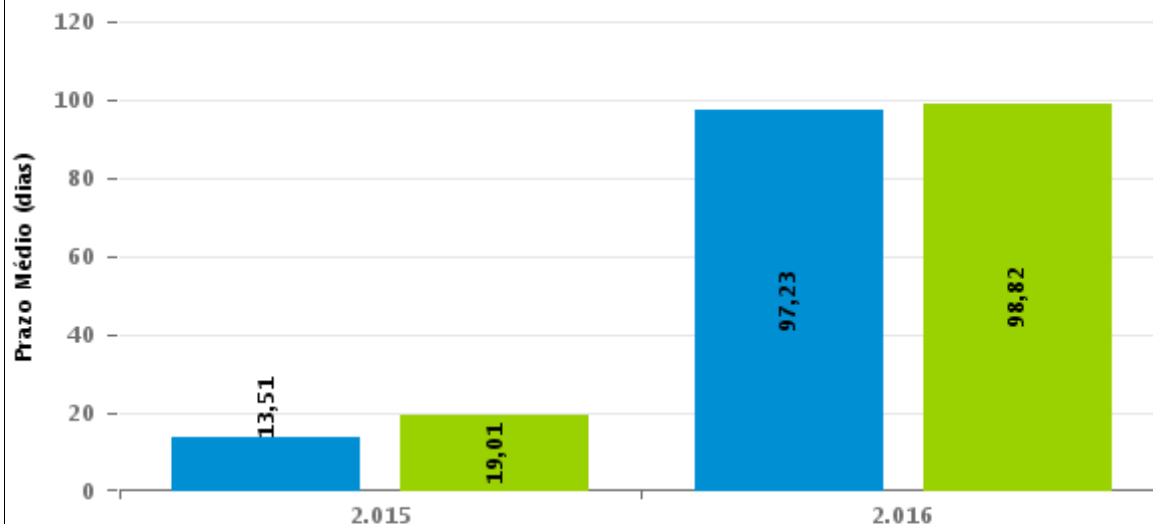
Percentual de Processos por Rito



Rito

■ ORDINÁRIO ■ SUMARÍSSIMO

Prazo Médio por Rito



Para este exercício foram computados os processos até o mês de Dezembro/2.016

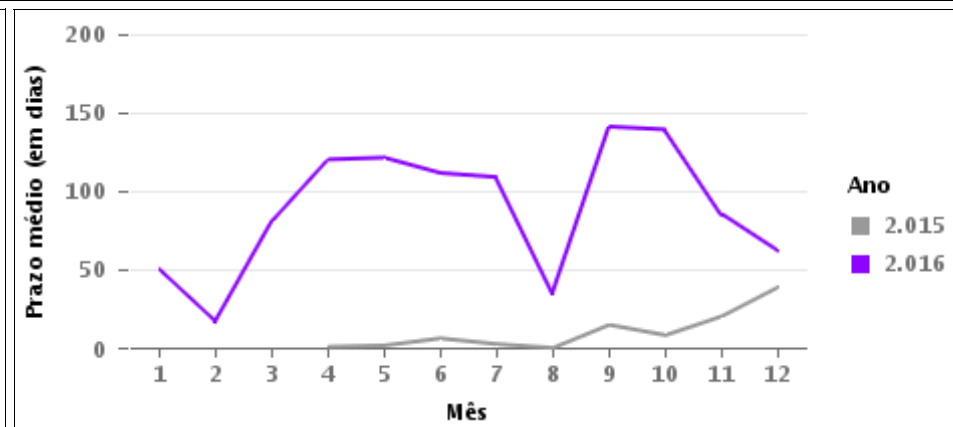
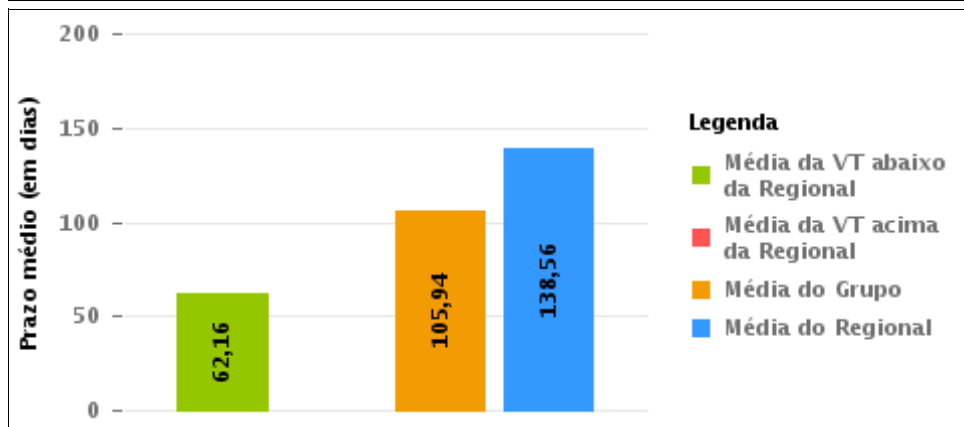
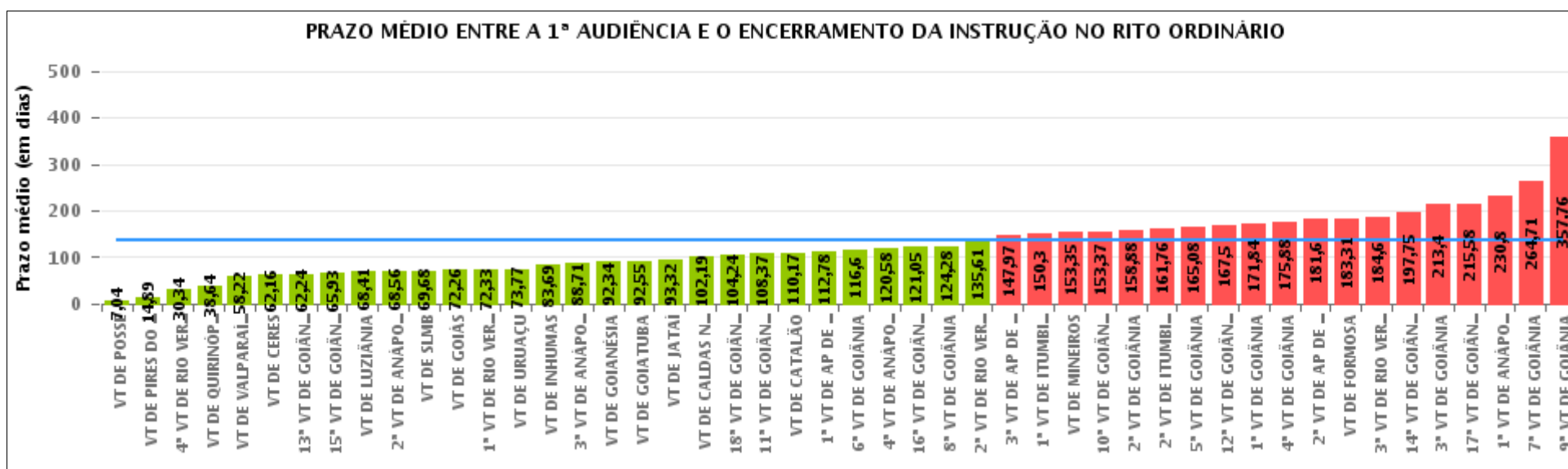
Rito

■ ORDINÁRIO ■ SUMARÍSSIMO



COMPARATIVO DO PRAZO MÉDIO ENTRE A 1ª AUDIÊNCIA E O ENCERRAMENTO DA INSTRUÇÃO - VARA DO TRABALHO DE CERES

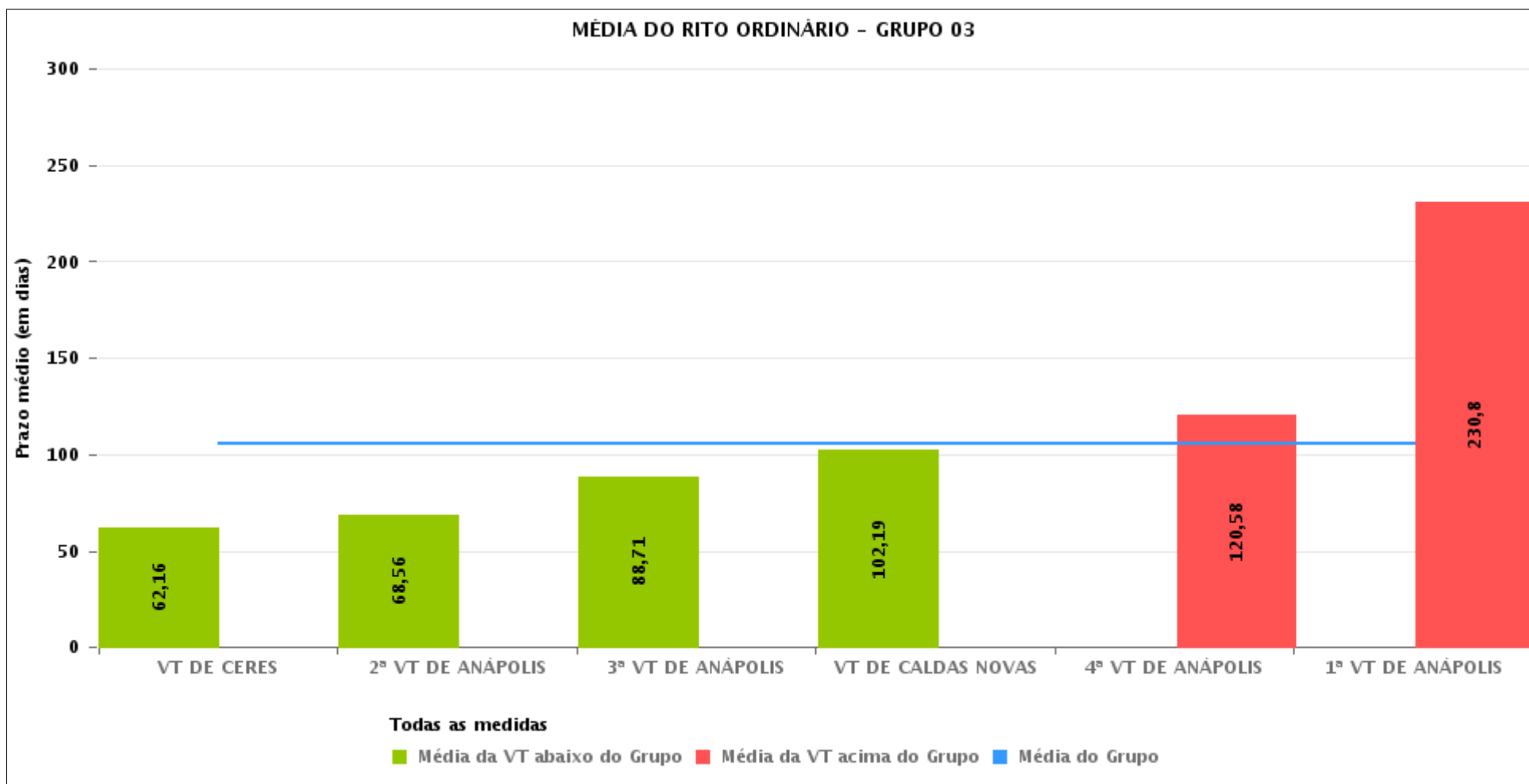
Data do encerramento da instrução entre 1/12/2016 e 31/12/2016 23:59:59





COMPARATIVO DO PRAZO MÉDIO ENTRE A 1ª AUDIÊNCIA E O ENCERRAMENTO DA INSTRUÇÃO ENTRE AS VARAS DO GRUPO

Data do encerramento da instrução entre 1/12/2016 e 31/12/2016 23:59:59





PRAZO MÉDIO ENTRE A 1ª AUDIÊNCIA E O ENCERRAMENTO DA INSTRUÇÃO POR GRUPO

Data do encerramento da instrução entre 1/12/2016 e 31/12/2016 23:59:59

Rito	Grupo	Qtd. Processos	Prazo Médio (dias)	Ranking
ORDINÁRIO	GRUPO 01	27	7,04	1°
	GRUPO 03	320	105,94	2°
	GRUPO 04	347	109,02	3°
	GRUPO 02	22	114,41	4°
	GRUPO 06	169	137,69	5°
	GRUPO 05	1.414	156,18	6°

<p>Legenda:</p> <p># Grupo 01 – Até 750 VT de Posse</p> <p># Grupo 02 – De 751 a 1000 VT de Formosa VT de Pires do Rio</p> <p># Grupo 03 – De 1001 a 1500 VT de Ceres 1ª VT de Anápolis 2ª VT de Anápolis 3ª VT de Anápolis 4ª VT de Anápolis VT de Caldas Novas</p>	<p># Grupo 04 – De 1501 a 2000 VT de Catalão VT de Goiatuba 1ª VT de Itumbiara 2ª VT de Itumbiara VT de Jataí VT de Luziânia VT de Mineiros VT de Quirinópolis</p> <p># Grupo 05 – De 2001 a 2500 1ª VT de Goiânia 2ª VT de Goiânia 3ª VT de Goiânia 4ª VT de Goiânia 5ª VT de Goiânia 6ª VT de Goiânia 7ª VT de Goiânia</p>	<p>8ª VT de Goiânia 9ª VT de Goiânia 10ª VT de Goiânia 11ª VT de Goiânia 12ª VT de Goiânia 13ª VT de Goiânia 14ª VT de Goiânia 15ª VT de Goiânia 16ª VT de Goiânia 17ª VT de Goiânia 18ª VT de Goiânia VT de Goiás VT de Inhumas 1ª VT de Rio Verde 2ª VT de Rio Verde 3ª VT de Rio Verde 4ª VT de Rio Verde VT de Uruaçu VT de São Luis de Montes Belos VT de Valparaíso de Goiás</p>	<p>#Grupo 06 – A partir de 2500 1ª VT de Aparecida de Goiânia 2ª VT de Aparecida de Goiânia 3ª VT de Aparecida de Goiânia VT de Goianésia</p>
--	--	--	---



PRAZO MÉDIO ENTRE A 1ª AUDIÊNCIA E O ENCERRAMENTO DA INSTRUÇÃO DE TODAS AS VARAS DO TRABALHO

Data do encerramento da instrução entre 1/12/2016 e 31/12/2016 23:59:59

ORDINÁRIO

Qtd. Processos	Prazo Médio (dias)
2.299	138,56

Vara do Trabalho	Qtd Processos	Prazo Médio	Ranking
VARA DO TRABALHO DE POSSE	27	7,04	1°
VARA DO TRABALHO DE PIRES DO RIO	9	14,89	2°
4ª VARA DO TRABALHO DE RIO VERDE	64	30,34	3°
VARA DO TRABALHO DE QUIRINÓPOLIS	42	38,64	4°
VARA DO TRABALHO DE VALPARAÍSO DE GOIÁS	18	58,22	5°
VARA DO TRABALHO DE CERES	68	62,16	6°
13ª VARA DO TRABALHO DE GOIÂNIA	33	62,24	7°
15ª VARA DO TRABALHO DE GOIÂNIA	55	65,93	8°
VARA DO TRABALHO DE LUZIÂNIA	54	68,41	9°
2ª VARA DO TRABALHO DE ANÁPOLIS	59	68,56	10°
VARA DO TRABALHO DE SÃO LUIS DE MONTES BELOS	34	69,68	11°
VARA DO TRABALHO DE GOIÁS	39	72,26	12°
1ª VARA DO TRABALHO DE RIO VERDE	66	72,33	13°
VARA DO TRABALHO DE URUAÇU	26	73,77	14°
VARA DO TRABALHO DE INHUMAS	54	83,69	15°
3ª VARA DO TRABALHO DE ANÁPOLIS	62	88,71	16°
VARA DO TRABALHO DE GOIANÉSIA	32	92,34	17°
VARA DO TRABALHO DE GOIATUBA	42	92,55	18°
VARA DO TRABALHO DE JATAÍ	25	93,32	19°
VARA DO TRABALHO DE CALDAS NOVAS	58	102,19	20°
18ª VARA DO TRABALHO DE GOIÂNIA	45	104,24	21°
11ª VARA DO TRABALHO DE GOIÂNIA	46	108,37	22°
VARA DO TRABALHO DE CATALÃO	47	110,17	23°
1ª VARA DO TRABALHO DE APARECIDA DE GOIÂNIA	37	112,78	24°
6ª VARA DO TRABALHO DE GOIÂNIA	52	116,6	25°
4ª VARA DO TRABALHO DE ANÁPOLIS	24	120,58	26°



PRAZO MÉDIO ENTRE A 1ª AUDIÊNCIA E O ENCERRAMENTO DA INSTRUÇÃO DE TODAS AS VARAS DO TRABALHO

ORDINÁRIO

Qtd. Processos	Prazo Médio (dias)
2.299	138,56

Vara do Trabalho	Qtd Processos	Prazo Médio	Ranking
16ª VARA DO TRABALHO DE GOIÂNIA	56	121,05	27°
8ª VARA DO TRABALHO DE GOIÂNIA	39	124,28	28°
2ª VARA DO TRABALHO DE RIO VERDE	56	135,61	29°
3ª VARA DO TRABALHO DE APARECIDA DE GOIÂNIA	60	147,97	30°
1ª VARA DO TRABALHO DE ITUMBIARA	56	150,3	31°
VARA DO TRABALHO DE MINEIROS	48	153,35	32°
10ª VARA DO TRABALHO DE GOIÂNIA	35	153,37	33°
2ª VARA DO TRABALHO DE GOIÂNIA	41	158,88	34°
2ª VARA DO TRABALHO DE ITUMBIARA	33	161,76	35°
5ª VARA DO TRABALHO DE GOIÂNIA	59	165,08	36°
12ª VARA DO TRABALHO DE GOIÂNIA	24	167,5	37°
1ª VARA DO TRABALHO DE GOIÂNIA	73	171,84	38°
4ª VARA DO TRABALHO DE GOIÂNIA	25	175,88	39°
2ª VARA DO TRABALHO DE APARECIDA DE GOIÂNIA	40	181,6	40°
VARA DO TRABALHO DE FORMOSA	13	183,31	41°
3ª VARA DO TRABALHO DE RIO VERDE	55	184,6	42°
14ª VARA DO TRABALHO DE GOIÂNIA	102	197,75	43°
3ª VARA DO TRABALHO DE GOIÂNIA	60	213,4	44°
17ª VARA DO TRABALHO DE GOIÂNIA	55	215,58	45°
1ª VARA DO TRABALHO DE ANÁPOLIS	49	230,8	46°
7ª VARA DO TRABALHO DE GOIÂNIA	97	264,71	47°
9ª VARA DO TRABALHO DE GOIÂNIA	105	357,76	48°



PRAZO MÉDIO ENTRE A 1ª AUDIÊNCIA E O ENCERRAMENTO DA INSTRUÇÃO - VARA DO TRABALHO DE CERES

Data do encerramento da instrução entre 1/12/2016 e 31/12/2016 23:59:59

VARA DO TRABALHO DE CERES

ORDINÁRIO

Qtd	Prazo Médio
68	62,16

Nr. Processo	1ª Aud.	nc. Instruçã	Prazo
ConPag - 0010996-47.2016.5.18.0171	08/11/16	06/12/16	28
RTAlç - 0011316-97.2016.5.18.0171	07/12/16	12/12/16	5
RTAlç - 0011317-82.2016.5.18.0171	07/12/16	12/12/16	5
RTAlç - 0011341-13.2016.5.18.0171	14/12/16	15/12/16	1
RTAlç - 0011610-86.2015.5.18.0171	12/05/16	07/12/16	209
RTOrd - 0010005-71.2016.5.18.0171	09/06/16	16/12/16	190
RTOrd - 0010171-40.2015.5.18.0171	08/07/15	02/12/16	513
RTOrd - 0010422-58.2015.5.18.0171	21/10/15	15/12/16	421
RTOrd - 0010573-87.2016.5.18.0171	28/09/16	15/12/16	78
RTOrd - 0010575-57.2016.5.18.0171	28/09/16	16/12/16	79
RTOrd - 0010576-42.2016.5.18.0171	28/09/16	16/12/16	79
RTOrd - 0010587-08.2015.5.18.0171	16/11/15	07/12/16	387
RTOrd - 0010670-24.2015.5.18.0171	02/12/15	07/12/16	371
RTOrd - 0010693-67.2015.5.18.0171	25/01/16	02/12/16	312
RTOrd - 0010701-10.2016.5.18.0171	22/11/16	15/12/16	23
RTOrd - 0010717-61.2016.5.18.0171	23/11/16	13/12/16	20
RTOrd - 0010725-38.2016.5.18.0171	08/11/16	13/12/16	35
RTOrd - 0010729-75.2016.5.18.0171	07/12/16	07/12/16	0
RTOrd - 0010742-11.2015.5.18.0171	25/01/16	02/12/16	312
RTOrd - 0010755-73.2016.5.18.0171	23/11/16	14/12/16	21
RTOrd - 0010758-28.2016.5.18.0171	23/11/16	16/12/16	23
RTOrd - 0010759-13.2016.5.18.0171	06/12/16	06/12/16	0

Legenda:

1ª Aud.: Data da primeira audiência que ocorrer, Inicial ou UNA;

Enc. da Instrução: Data da conclusão para proferir sentença;

Prazo: Quantidade de dias decorridos da 1ª aud. até o encerramento da instrução.



PRAZO MÉDIO ENTRE A 1ª AUDIÊNCIA E O ENCERRAMENTO DA INSTRUÇÃO - VARA DO TRABALHO DE CERES

VARA DO TRABALHO DE CERES

ORDINÁRIO

Qtd	Prazo Médio
68	62,16

Nr. Processo	1ª Aud.	nc. Instruçã	Prazo
RTOrd - 0010766-05.2016.5.18.0171	06/12/16	06/12/16	0
RTOrd - 0010767-87.2016.5.18.0171	06/12/16	06/12/16	0
RTOrd - 0010788-63.2016.5.18.0171	07/12/16	07/12/16	0
RTOrd - 0010798-10.2016.5.18.0171	01/12/16	01/12/16	0
RTOrd - 0010801-62.2016.5.18.0171	01/12/16	14/12/16	13
RTOrd - 0010811-09.2016.5.18.0171	01/12/16	14/12/16	13
RTOrd - 0010814-61.2016.5.18.0171	01/12/16	14/12/16	13
RTOrd - 0010843-14.2016.5.18.0171	01/12/16	14/12/16	13
RTOrd - 0010872-64.2016.5.18.0171	01/12/16	01/12/16	0
RTOrd - 0010875-19.2016.5.18.0171	01/12/16	14/12/16	13
RTOrd - 0010876-04.2016.5.18.0171	01/12/16	14/12/16	13
RTOrd - 0010885-63.2016.5.18.0171	01/12/16	01/12/16	0
RTOrd - 0010886-48.2016.5.18.0171	01/12/16	01/12/16	0
RTOrd - 0010887-33.2016.5.18.0171	01/12/16	01/12/16	0
RTOrd - 0010892-55.2016.5.18.0171	23/11/16	16/12/16	23
RTOrd - 0010894-25.2016.5.18.0171	23/11/16	16/12/16	23
RTOrd - 0010895-10.2016.5.18.0171	23/11/16	16/12/16	23
RTOrd - 0010978-26.2016.5.18.0171	24/11/16	16/12/16	22
RTOrd - 0010979-11.2016.5.18.0171	24/11/16	16/12/16	22
RTOrd - 0010980-93.2016.5.18.0171	24/11/16	16/12/16	22
RTOrd - 0010981-78.2016.5.18.0171	24/11/16	16/12/16	22
RTOrd - 0010984-33.2016.5.18.0171	24/11/16	16/12/16	22
RTOrd - 0010989-55.2016.5.18.0171	01/12/16	01/12/16	0
RTOrd - 0010994-77.2016.5.18.0171	01/12/16	01/12/16	0
RTOrd - 0010995-62.2016.5.18.0171	01/12/16	01/12/16	0

Legenda:

1ª Aud.: Data da primeira audiência que ocorrer, Inicial ou UNA;

Enc. da Instrução: Data da conclusão para proferir sentença;

Prazo: Quantidade de dias decorridos da 1ª aud. até o encerramento da instrução.



PRAZO MÉDIO ENTRE A 1ª AUDIÊNCIA E O ENCERRAMENTO DA INSTRUÇÃO - VARA DO TRABALHO DE CERES

VARA DO TRABALHO DE CERES

ORDINÁRIO

		Qtd	Prazo Médio
		68	62,16
Nr. Processo	1ª Aud.	nc. Instruçã	Prazo
RTOrd - 0010998-17.2016.5.18.0171	02/12/16	02/12/16	0
RTOrd - 0010999-02.2016.5.18.0171	02/12/16	02/12/16	0
RTOrd - 0011005-09.2016.5.18.0171	24/11/16	16/12/16	22
RTOrd - 0011014-68.2016.5.18.0171	02/12/16	02/12/16	0
RTOrd - 0011033-74.2016.5.18.0171	02/12/16	14/12/16	12
RTOrd - 0011056-20.2016.5.18.0171	02/12/16	02/12/16	0
RTOrd - 0011062-61.2015.5.18.0171	15/03/16	15/12/16	275
RTOrd - 0011073-56.2016.5.18.0171	02/12/16	14/12/16	12
RTOrd - 0011085-70.2016.5.18.0171	06/12/16	14/12/16	8
RTOrd - 0011111-68.2016.5.18.0171	21/11/16	13/12/16	22
RTOrd - 0011135-33.2015.5.18.0171	29/03/16	15/12/16	261
RTOrd - 0011137-66.2016.5.18.0171	06/12/16	06/12/16	0
RTOrd - 0011153-20.2016.5.18.0171	07/12/16	07/12/16	0
RTOrd - 0011190-47.2016.5.18.0171	17/11/16	13/12/16	26
RTOrd - 0011198-24.2016.5.18.0171	14/12/16	14/12/16	0
RTOrd - 0011234-66.2016.5.18.0171	14/12/16	14/12/16	0
RTOrd - 0011243-28.2016.5.18.0171	14/12/16	14/12/16	0
RTOrd - 0011249-35.2016.5.18.0171	15/12/16	16/12/16	1
RTOrd - 0011291-84.2016.5.18.0171	15/12/16	16/12/16	1
RTOrd - 0011297-91.2016.5.18.0171	13/12/16	13/12/16	0
RTOrd - 0011341-47.2015.5.18.0171	11/05/16	15/12/16	218
Legenda: 1ª Aud.: Data da primeira audiência que ocorrer, Inicial ou UNA; Enc. da Instrução: Data da conclusão para proferir sentença; Prazo: Quantidade de dias decorridos da 1ª aud. até o encerramento da instrução.			



PRAZO MÉDIO ENTRE A 1ª AUDIÊNCIA E O ENCERRAMENTO DA INSTRUÇÃO - VARA DO TRABALHO DE CERES

Data do encerramento da instrução entre 1/12/2016 e 31/12/2016 23:59:59

Sem magistrado

ORDINÁRIO

Qtd	Prazo Médio
68	62,16

Nr. Processo	1ª Aud.	Enc. Instrução.	Prazo
ConPag - 0010996-47.2016.5.18.0171	08/11/16	06/12/16	28
RTAlç - 0011316-97.2016.5.18.0171	07/12/16	12/12/16	5
RTAlç - 0011317-82.2016.5.18.0171	07/12/16	12/12/16	5
RTAlç - 0011341-13.2016.5.18.0171	14/12/16	15/12/16	1
RTAlç - 0011610-86.2015.5.18.0171	12/05/16	07/12/16	209
RTOrd - 0010005-71.2016.5.18.0171	09/06/16	16/12/16	190
RTOrd - 0010171-40.2015.5.18.0171	08/07/15	02/12/16	513
RTOrd - 0010422-58.2015.5.18.0171	21/10/15	15/12/16	421
RTOrd - 0010573-87.2016.5.18.0171	28/09/16	15/12/16	78
RTOrd - 0010575-57.2016.5.18.0171	28/09/16	16/12/16	79
RTOrd - 0010576-42.2016.5.18.0171	28/09/16	16/12/16	79
RTOrd - 0010587-08.2015.5.18.0171	16/11/15	07/12/16	387
RTOrd - 0010670-24.2015.5.18.0171	02/12/15	07/12/16	371
RTOrd - 0010693-67.2015.5.18.0171	25/01/16	02/12/16	312
RTOrd - 0010701-10.2016.5.18.0171	22/11/16	15/12/16	23
RTOrd - 0010717-61.2016.5.18.0171	23/11/16	13/12/16	20
RTOrd - 0010725-38.2016.5.18.0171	08/11/16	13/12/16	35
RTOrd - 0010729-75.2016.5.18.0171	07/12/16	07/12/16	0
RTOrd - 0010742-11.2015.5.18.0171	25/01/16	02/12/16	312
RTOrd - 0010755-73.2016.5.18.0171	23/11/16	14/12/16	21
RTOrd - 0010758-28.2016.5.18.0171	23/11/16	16/12/16	23

Legenda:

1ª Aud.: Data da primeira audiência que ocorrer, Inicial ou UNA;

Enc. da Instrução: Data da conclusão para proferir sentença;

Prazo: Quantidade de dias decorridos da 1ª aud. até o encerramento da instrução.



PRAZO MÉDIO ENTRE A 1ª AUDIÊNCIA E O ENCERRAMENTO DA INSTRUÇÃO - VARA DO TRABALHO DE CERES

Sem magistrado

ORDINÁRIO

Qtd	Prazo Médio
68	62,16

Nr. Processo	1ª Aud.	Enc. Instrução.	Prazo
RTOrd - 0010759-13.2016.5.18.0171	06/12/16	06/12/16	0
RTOrd - 0010766-05.2016.5.18.0171	06/12/16	06/12/16	0
RTOrd - 0010767-87.2016.5.18.0171	06/12/16	06/12/16	0
RTOrd - 0010788-63.2016.5.18.0171	07/12/16	07/12/16	0
RTOrd - 0010798-10.2016.5.18.0171	01/12/16	01/12/16	0
RTOrd - 0010801-62.2016.5.18.0171	01/12/16	14/12/16	13
RTOrd - 0010811-09.2016.5.18.0171	01/12/16	14/12/16	13
RTOrd - 0010814-61.2016.5.18.0171	01/12/16	14/12/16	13
RTOrd - 0010843-14.2016.5.18.0171	01/12/16	14/12/16	13
RTOrd - 0010872-64.2016.5.18.0171	01/12/16	01/12/16	0
RTOrd - 0010875-19.2016.5.18.0171	01/12/16	14/12/16	13
RTOrd - 0010876-04.2016.5.18.0171	01/12/16	14/12/16	13
RTOrd - 0010885-63.2016.5.18.0171	01/12/16	01/12/16	0
RTOrd - 0010886-48.2016.5.18.0171	01/12/16	01/12/16	0
RTOrd - 0010887-33.2016.5.18.0171	01/12/16	01/12/16	0
RTOrd - 0010892-55.2016.5.18.0171	23/11/16	16/12/16	23
RTOrd - 0010894-25.2016.5.18.0171	23/11/16	16/12/16	23
RTOrd - 0010895-10.2016.5.18.0171	23/11/16	16/12/16	23
RTOrd - 0010978-26.2016.5.18.0171	24/11/16	16/12/16	22
RTOrd - 0010979-11.2016.5.18.0171	24/11/16	16/12/16	22
RTOrd - 0010980-93.2016.5.18.0171	24/11/16	16/12/16	22
RTOrd - 0010981-78.2016.5.18.0171	24/11/16	16/12/16	22
RTOrd - 0010984-33.2016.5.18.0171	24/11/16	16/12/16	22
RTOrd - 0010989-55.2016.5.18.0171	01/12/16	01/12/16	0

Legenda:
1ª Aud.: Data da primeira audiência que ocorrer, Inicial ou UNA;
Enc. da Instrução: Data da conclusão para proferir sentença;
Prazo: Quantidade de dias decorridos da 1ª aud. até o encerramento da instrução.



PRAZO MÉDIO ENTRE A 1ª AUDIÊNCIA E O ENCERRAMENTO DA INSTRUÇÃO - VARA DO TRABALHO DE CERES

Sem magistrado

ORDINÁRIO

Qtd	Prazo Médio
68	62,16

Nr. Processo	1ª Aud.	Enc. Instrução.	Prazo
RTOrd - 0010994-77.2016.5.18.0171	01/12/16	01/12/16	0
RTOrd - 0010995-62.2016.5.18.0171	01/12/16	01/12/16	0
RTOrd - 0010998-17.2016.5.18.0171	02/12/16	02/12/16	0
RTOrd - 0010999-02.2016.5.18.0171	02/12/16	02/12/16	0
RTOrd - 0011005-09.2016.5.18.0171	24/11/16	16/12/16	22
RTOrd - 0011014-68.2016.5.18.0171	02/12/16	02/12/16	0
RTOrd - 0011033-74.2016.5.18.0171	02/12/16	14/12/16	12
RTOrd - 0011056-20.2016.5.18.0171	02/12/16	02/12/16	0
RTOrd - 0011062-61.2015.5.18.0171	15/03/16	15/12/16	275
RTOrd - 0011073-56.2016.5.18.0171	02/12/16	14/12/16	12
RTOrd - 0011085-70.2016.5.18.0171	06/12/16	14/12/16	8
RTOrd - 0011111-68.2016.5.18.0171	21/11/16	13/12/16	22
RTOrd - 0011135-33.2015.5.18.0171	29/03/16	15/12/16	261
RTOrd - 0011137-66.2016.5.18.0171	06/12/16	06/12/16	0
RTOrd - 0011153-20.2016.5.18.0171	07/12/16	07/12/16	0
RTOrd - 0011190-47.2016.5.18.0171	17/11/16	13/12/16	26
RTOrd - 0011198-24.2016.5.18.0171	14/12/16	14/12/16	0
RTOrd - 0011234-66.2016.5.18.0171	14/12/16	14/12/16	0
RTOrd - 0011243-28.2016.5.18.0171	14/12/16	14/12/16	0
RTOrd - 0011249-35.2016.5.18.0171	15/12/16	16/12/16	1
RTOrd - 0011291-84.2016.5.18.0171	15/12/16	16/12/16	1
RTOrd - 0011297-91.2016.5.18.0171	13/12/16	13/12/16	0
RTOrd - 0011341-47.2015.5.18.0171	11/05/16	15/12/16	218

Legenda:

1ª Aud.: Data da primeira audiência que ocorrer, Inicial ou UNA;

Enc. da Instrução: Data da conclusão para proferir sentença;

Prazo: Quantidade de dias decorridos da 1ª aud. até o encerramento da instrução.



**PRAZO MÉDIO ENTRE A 1ª AUDIÊNCIA E O
ENCERRAMENTO DA INSTRUÇÃO - VARA DO
TRABALHO DE CERES**