

Conceituação

Tema	Prazos Processuais
Relatórios	Evolução Histórica Comparativo por VT Comparativo por Grupo Por Grupo Por VT Por Processo Por Magistrado
Resumo	Apresenta o prazo médio desde o ajuizamento da ação até o encerramento da instrução.
Descrição	O prazo médio é obtido calculando-se a quantidade de dias decorridos desde o ajuizamento até o encerramento da instrução. Os dados são extraídos baseando-se nos itens do e-Gestão: 267 e 90267 - Do ajuizamento da ação até o encerramento da instrução na fase de conhecimento – rito sumaríssimo; 268 e 90268 – Do ajuizamento da ação até o encerramento da instrução na fase de conhecimento – exceto rito sumaríssimo (ordinário)
Origem da informação	e-Gestão
Critérios e transformações	Coletado do e-Gestão, consolidado, otimizado e classificado para análise.
Análises possíveis	Prazo médio entre o ajuizamento da ação e o encerramento da instrução, detalhado de forma Geral, Por grupo, por VT, Por Processo e Por Magistrado.

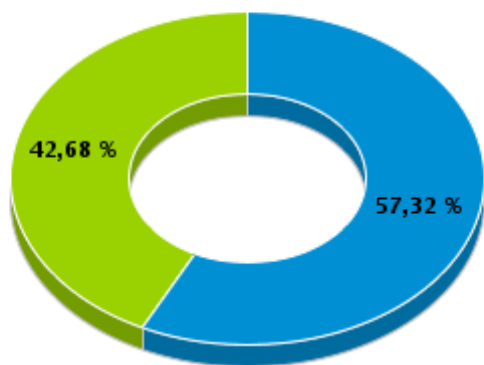


EVOLUÇÃO HISTÓRICA DOS PRAZOS PROCESSUAIS ENTRE O AJUIZAMENTO E O ENCERRAMENTO DA INSTRUÇÃO - 10ª VARA DO TRABALHO DE GOIÂNIA

Data do encerramento da instrução entre 1/12/2016 e 31/12/2016 23:59:59

Rito	Qtd	Prazo Médio
ORDINÁRIO	47	223,42
SUMARÍSSIMO	35	105,54
Total/Média	82	173,71

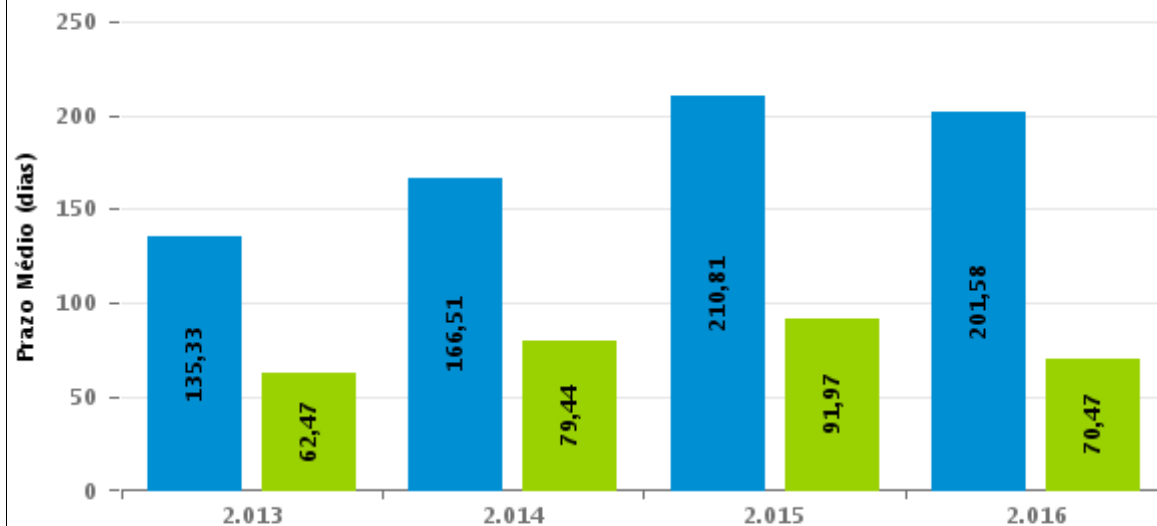
Percentual de Processos por Rito



Rito

■ ORDINÁRIO ■ SUMARÍSSIMO

Prazo Médio por Rito



Para este exercício foram computados os processos até o mês de Dezembro/2016

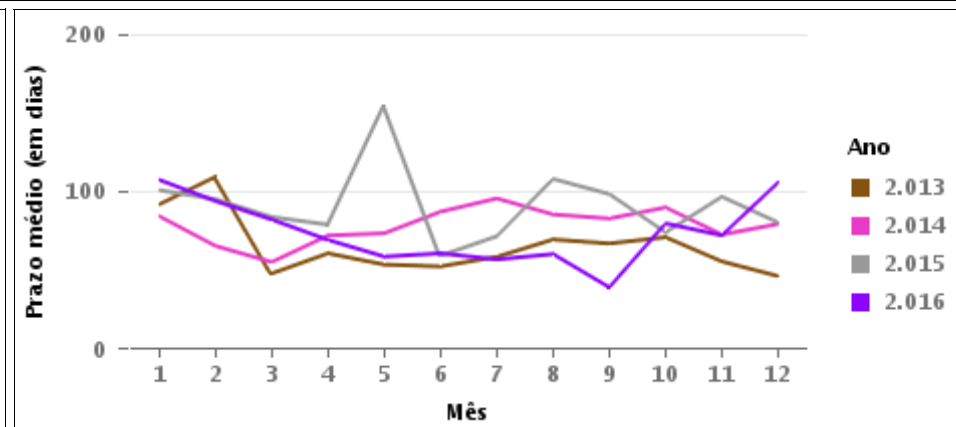
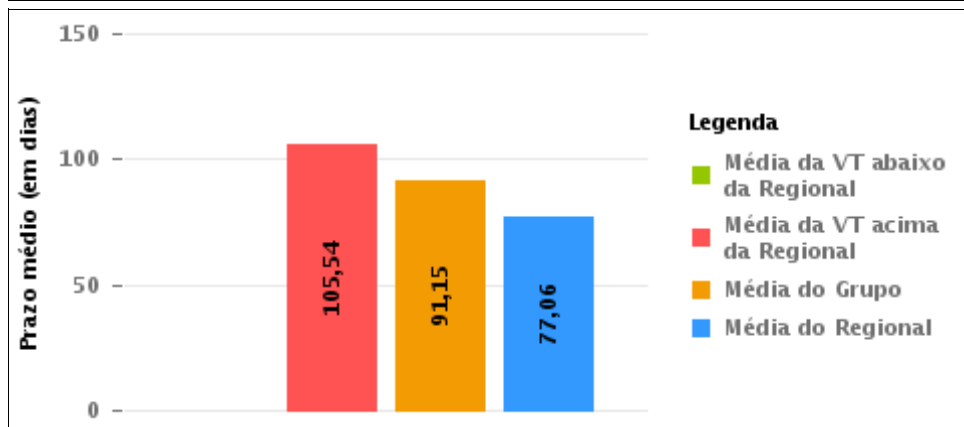
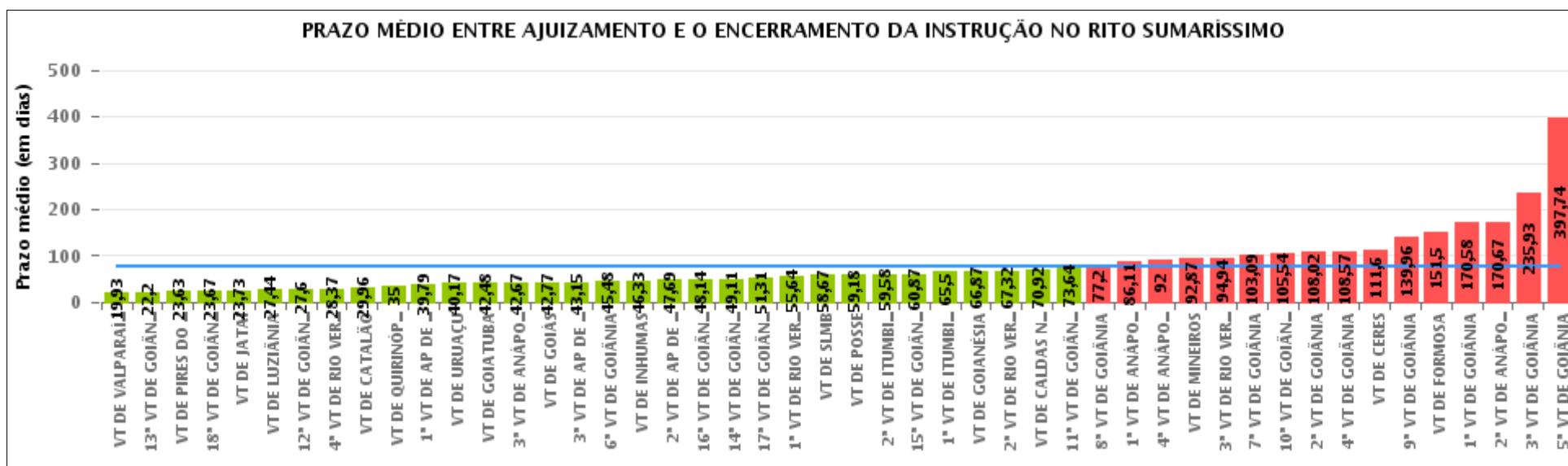
Rito

■ ORDINÁRIO ■ SUMARÍSSIMO



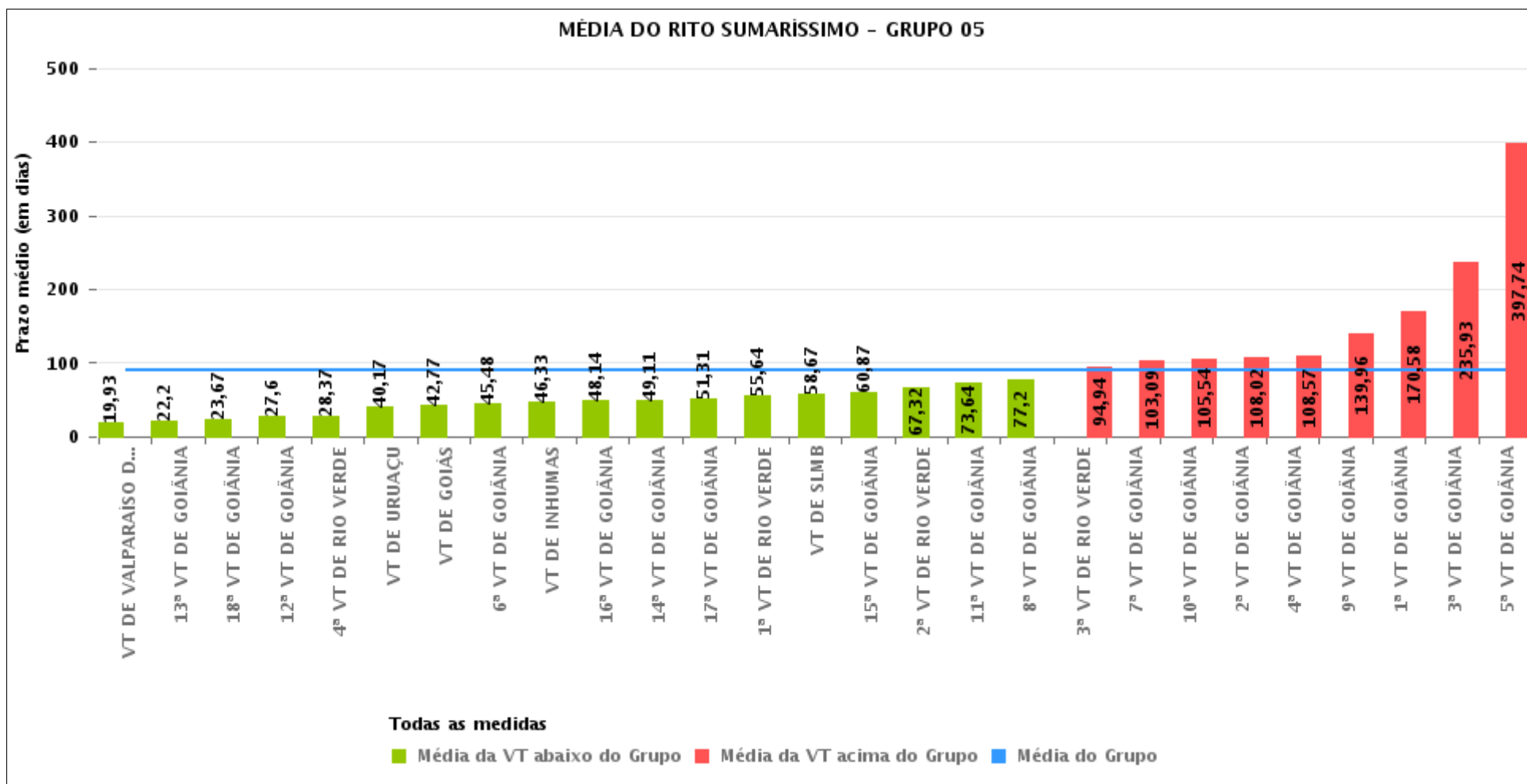
COMPARATIVO DO PRAZO MÉDIO ENTRE O AJUIZAMENTO E O ENCERRAMENTO DA INSTRUÇÃO - 10ª VARA DO TRABALHO DE GOIÂNIA

Data do encerramento da instrução entre 1/12/2016 e 31/12/2016 23:59:59



COMPARATIVO DO PRAZO MÉDIO ENTRE O AJUIZAMENTO E O ENCERRAMENTO DA INSTRUÇÃO ENTRE AS VARAS DO GRUPO

Data do encerramento da instrução entre 1/12/2016 e 31/12/2016 23:59:59





PRAZO MÉDIO ENTRE O AJUIZAMENTO E O ENCERRAMENTO DA INSTRUÇÃO POR GRUPO

Data do encerramento da instrução entre 1/12/2016 e 31/12/2016 23:59:59

Rito	Grupo	Qtd. Processos	Prazo Médio (dias)	Ranking
SUMARÍSSIMO	GRUPO 04	519	42,55	1°
	GRUPO 02	30	49,2	2°
	GRUPO 06	194	50,36	3°
	GRUPO 01	17	59,18	4°
	GRUPO 05	1.038	91,15	5°
	GRUPO 03	352	104,33	6°

<p>Legenda:</p> <p># Grupo 01 – Até 750 VT de Posse</p> <p># Grupo 02 – De 751 a 1000 VT de Formosa VT de Pires do Rio</p> <p># Grupo 03 – De 1001 a 1500 VT de Ceres 1ª VT de Anápolis 2ª VT de Anápolis 3ª VT de Anápolis 4ª VT de Anápolis VT de Caldas Novas</p>	<p># Grupo 04 – De 1501 a 2000 VT de Catalão VT de Goiatuba 1ª VT de Itumbiara 2ª VT de Itumbiara VT de Jataí VT de Luziânia VT de Mineiros VT de Quirinópolis</p> <p># Grupo 05 – De 2001 a 2500 1ª VT de Goiânia 2ª VT de Goiânia 3ª VT de Goiânia 4ª VT de Goiânia 5ª VT de Goiânia 6ª VT de Goiânia 7ª VT de Goiânia</p>	<p>8ª VT de Goiânia 9ª VT de Goiânia 10ª VT de Goiânia 11ª VT de Goiânia 12ª VT de Goiânia 13ª VT de Goiânia 14ª VT de Goiânia 15ª VT de Goiânia 16ª VT de Goiânia 17ª VT de Goiânia 18ª VT de Goiânia VT de Goiás VT de Inhumas 1ª VT de Rio Verde 2ª VT de Rio Verde 3ª VT de Rio Verde 4ª VT de Rio Verde VT de Uruaçu VT de São Luis de Montes Belos VT de Valparaíso de Goiás</p>	<p>#Grupo 06 – A partir de 2500 1ª VT de Aparecida de Goiânia 2ª VT de Aparecida de Goiânia 3ª VT de Aparecida de Goiânia VT de Goianésia</p>
--	--	--	---



PRAZO MÉDIO ENTRE O AJUIZAMENTO E O ENCERRAMENTO DA INSTRUÇÃO DE TODAS AS VARAS DO TRABALHO

Data do encerramento da instrução entre 1/12/2016 e 31/12/2016 23:59:59

SUMARÍSSIMO

Qtd. Processos	Prazo Médio (dias)
2.150	77,06

Vara do Trabalho	Qtd Processos	Prazo Médio	Ranking
VARA DO TRABALHO DE VALPARAÍSO DE GOIÁS	27	19,93	1°
13ª VARA DO TRABALHO DE GOIÂNIA	45	22,2	2°
VARA DO TRABALHO DE PIRES DO RIO	24	23,63	3°
18ª VARA DO TRABALHO DE GOIÂNIA	36	23,67	4°
VARA DO TRABALHO DE JATAÍ	30	23,73	5°
VARA DO TRABALHO DE LUZIÂNIA	88	27,44	6°
12ª VARA DO TRABALHO DE GOIÂNIA	30	27,6	7°
4ª VARA DO TRABALHO DE RIO VERDE	19	28,37	8°
VARA DO TRABALHO DE CATALÃO	144	29,96	9°
VARA DO TRABALHO DE QUIRINÓPOLIS	5	35	10°
1ª VARA DO TRABALHO DE APARECIDA DE GOIÂNIA	33	39,79	11°
VARA DO TRABALHO DE URUAÇU	42	40,17	12°
VARA DO TRABALHO DE GOIATUBA	136	42,48	13°
3ª VARA DO TRABALHO DE ANÁPOLIS	30	42,67	14°
VARA DO TRABALHO DE GOIÁS	22	42,77	15°
3ª VARA DO TRABALHO DE APARECIDA DE GOIÂNIA	48	43,15	16°
6ª VARA DO TRABALHO DE GOIÂNIA	44	45,48	17°
VARA DO TRABALHO DE INHUMAS	33	46,33	18°
2ª VARA DO TRABALHO DE APARECIDA DE GOIÂNIA	61	47,69	19°
16ª VARA DO TRABALHO DE GOIÂNIA	35	48,14	20°
14ª VARA DO TRABALHO DE GOIÂNIA	36	49,11	21°
17ª VARA DO TRABALHO DE GOIÂNIA	48	51,31	22°
1ª VARA DO TRABALHO DE RIO VERDE	22	55,64	23°
VARA DO TRABALHO DE SÃO LUIS DE MONTES BELOS	46	58,67	24°
VARA DO TRABALHO DE POSSE	17	59,18	25°
2ª VARA DO TRABALHO DE ITUMBIARA	33	59,58	26°



PRAZO MÉDIO ENTRE O AJUIZAMENTO E O ENCERRAMENTO DA INSTRUÇÃO DE TODAS AS VARAS DO TRABALHO

SUMARÍSSIMO

Qtd. Processos	Prazo Médio (dias)
2.150	77,06

Vara do Trabalho	Qtd Processos	Prazo Médio	Ranking
15ª VARA DO TRABALHO DE GOIÂNIA	55	60,87	27°
1ª VARA DO TRABALHO DE ITUMBIARA	36	65,5	28°
VARA DO TRABALHO DE GOIANÉSIA	52	66,87	29°
2ª VARA DO TRABALHO DE RIO VERDE	22	67,32	30°
VARA DO TRABALHO DE CALDAS NOVAS	50	70,92	31°
11ª VARA DO TRABALHO DE GOIÂNIA	42	73,64	32°
8ª VARA DO TRABALHO DE GOIÂNIA	35	77,2	33°
1ª VARA DO TRABALHO DE ANÁPOLIS	19	86,11	34°
4ª VARA DO TRABALHO DE ANÁPOLIS	14	92	35°
VARA DO TRABALHO DE MINEIROS	47	92,87	36°
3ª VARA DO TRABALHO DE RIO VERDE	66	94,94	37°
7ª VARA DO TRABALHO DE GOIÂNIA	57	103,09	38°
10ª VARA DO TRABALHO DE GOIÂNIA	35	105,54	39°
2ª VARA DO TRABALHO DE GOIÂNIA	46	108,02	40°
4ª VARA DO TRABALHO DE GOIÂNIA	14	108,57	41°
VARA DO TRABALHO DE CERES	200	111,6	42°
9ª VARA DO TRABALHO DE GOIÂNIA	45	139,96	43°
VARA DO TRABALHO DE FORMOSA	6	151,5	44°
1ª VARA DO TRABALHO DE GOIÂNIA	50	170,58	45°
2ª VARA DO TRABALHO DE ANÁPOLIS	39	170,67	46°
3ª VARA DO TRABALHO DE GOIÂNIA	44	235,93	47°
5ª VARA DO TRABALHO DE GOIÂNIA	42	397,74	48°



PRAZO MÉDIO ENTRE O AJUIZAMENTO E O ENCERRAMENTO DA INSTRUÇÃO - 10ª VARA DO TRABALHO DE GOIÂNIA

Data do encerramento da instrução entre 1/12/2016 e 31/12/2016 23:59:59

10ª VARA DO TRABALHO DE GOIÂNIA

SUMARÍSSIMO

Qtd	Prazo Médio
35	105,54

Nr. Processo	Ajuiz.	nc. Instruçã	Prazo
RTSum - 0010271-56.2016.5.18.0010	18/02/16	29/12/16	315
RTSum - 0010439-58.2016.5.18.0010	14/03/16	29/12/16	290
RTSum - 0010562-56.2016.5.18.0010	01/04/16	30/12/16	273
RTSum - 0010688-09.2016.5.18.0010	19/04/16	29/12/16	254
RTSum - 0010899-45.2016.5.18.0010	19/05/16	29/12/16	224
RTSum - 0010902-97.2016.5.18.0010	19/05/16	29/12/16	224
RTSum - 0010922-88.2016.5.18.0010	23/05/16	30/12/16	221
RTSum - 0010963-55.2016.5.18.0010	31/05/16	01/12/16	184
RTSum - 0011051-93.2016.5.18.0010	13/06/16	29/12/16	199
RTSum - 0011157-55.2016.5.18.0010	29/06/16	29/12/16	183
RTSum - 0011266-69.2016.5.18.0010	14/07/16	13/12/16	152
RTSum - 0011310-88.2016.5.18.0010	22/07/16	02/12/16	133
RTSum - 0011346-33.2016.5.18.0010	28/07/16	08/12/16	133
RTSum - 0011350-70.2016.5.18.0010	29/07/16	15/12/16	139
RTSum - 0011446-85.2016.5.18.0010	12/08/16	06/12/16	116
RTSum - 0011619-12.2016.5.18.0010	09/09/16	29/12/16	111
RTSum - 0011637-33.2016.5.18.0010	13/09/16	29/12/16	107
RTSum - 0011720-40.2016.5.18.0013	27/09/16	30/12/16	94
RTSum - 0011812-27.2016.5.18.0010	10/10/16	05/12/16	56
RTSum - 0011912-79.2016.5.18.0010	25/10/16	16/12/16	52
RTSum - 0011913-64.2016.5.18.0010	26/10/16	07/12/16	42
RTSum - 0011939-62.2016.5.18.0010	28/10/16	14/12/16	47

Legenda:

Ajuiz. Data do Ajuizamento;

Enc. da Instrução: Data da conclusão para proferir sentença;

Prazo: Quantidade de dias decorridos do ajuizamento até o encerramento da instrução.



**PRAZO MÉDIO ENTRE O AJUIZAMENTO E O
ENCERRAMENTO DA INSTRUÇÃO - 10ª VARA DO
TRABALHO DE GOIÂNIA**

10ª VARA DO TRABALHO DE GOIÂNIA

SUMARÍSSIMO

Qtd	Prazo Médio
35	105,54

Nr. Processo	Ajuiz.	nc. Instruçã	Prazo
RTSum - 0012034-92.2016.5.18.0010	16/11/16	06/12/16	20
RTSum - 0012039-17.2016.5.18.0010	16/11/16	07/12/16	21
RTSum - 0012051-31.2016.5.18.0010	17/11/16	05/12/16	18
RTSum - 0012083-36.2016.5.18.0010	22/11/16	06/12/16	14
RTSum - 0012084-21.2016.5.18.0010	23/11/16	02/12/16	9
RTSum - 0012088-58.2016.5.18.0010	23/11/16	02/12/16	9
RTSum - 0012089-43.2016.5.18.0010	23/11/16	06/12/16	13
RTSum - 0012113-71.2016.5.18.0010	28/11/16	06/12/16	8
RTSum - 0012149-16.2016.5.18.0010	02/12/16	06/12/16	4
RTSum - 0012150-98.2016.5.18.0010	02/12/16	06/12/16	4
RTSum - 0012153-53.2016.5.18.0010	03/12/16	14/12/16	11
RTSum - 0012175-14.2016.5.18.0010	07/12/16	15/12/16	8
RTSum - 0012185-58.2016.5.18.0010	08/12/16	14/12/16	6

Legenda:

Ajuiz. Data do Ajuizamento;

Enc. da Instrução: Data da conclusão para proferir sentença;

Prazo: Quantidade de dias decorridos do ajuizamento até o encerramento da instrução.



PRAZO MÉDIO ENTRE O AJUIZAMENTO E O ENCERRAMENTO DA INSTRUÇÃO - 10ª VARA DO TRABALHO DE GOIÂNIA

Data do encerramento da instrução entre 1/12/2016 e 31/12/2016 23:59:59

Sem magistrado

SUMARÍSSIMO

Qtd	Prazo Médio
35	105,54

Nr. Processo	Ajuiz.	nc. Instruçã	Prazo
RTSum - 0010271-56.2016.5.18.0010	18/02/16	29/12/16	315
RTSum - 0010439-58.2016.5.18.0010	14/03/16	29/12/16	290
RTSum - 0010562-56.2016.5.18.0010	01/04/16	30/12/16	273
RTSum - 0010688-09.2016.5.18.0010	19/04/16	29/12/16	254
RTSum - 0010899-45.2016.5.18.0010	19/05/16	29/12/16	224
RTSum - 0010902-97.2016.5.18.0010	19/05/16	29/12/16	224
RTSum - 0010922-88.2016.5.18.0010	23/05/16	30/12/16	221
RTSum - 0010963-55.2016.5.18.0010	31/05/16	01/12/16	184
RTSum - 0011051-93.2016.5.18.0010	13/06/16	29/12/16	199
RTSum - 0011157-55.2016.5.18.0010	29/06/16	29/12/16	183
RTSum - 0011266-69.2016.5.18.0010	14/07/16	13/12/16	152
RTSum - 0011310-88.2016.5.18.0010	22/07/16	02/12/16	133
RTSum - 0011346-33.2016.5.18.0010	28/07/16	08/12/16	133
RTSum - 0011350-70.2016.5.18.0010	29/07/16	15/12/16	139
RTSum - 0011446-85.2016.5.18.0010	12/08/16	06/12/16	116
RTSum - 0011619-12.2016.5.18.0010	09/09/16	29/12/16	111
RTSum - 0011637-33.2016.5.18.0010	13/09/16	29/12/16	107
RTSum - 0011720-40.2016.5.18.0013	27/09/16	30/12/16	94
RTSum - 0011812-27.2016.5.18.0010	10/10/16	05/12/16	56
RTSum - 0011912-79.2016.5.18.0010	25/10/16	16/12/16	52
RTSum - 0011913-64.2016.5.18.0010	26/10/16	07/12/16	42
RTSum - 0011939-62.2016.5.18.0010	28/10/16	14/12/16	47

Legenda:

Ajuiz. Data do Ajuizamento;

Enc. da Instrução: Data da conclusão para proferir sentença;

Prazo: Quantidade de dias decorridos do ajuizamento até o encerramento da instrução.



**PRAZO MÉDIO ENTRE O AJUIZAMENTO E O
ENCERRAMENTO DA INSTRUÇÃO - 10ª VARA DO
TRABALHO DE GOIÂNIA**

Sem magistrado

SUMARÍSSIMO

Qtd	Prazo Médio
35	105,54

Nr. Processo	Ajuiz.	nc. Instruçã	Prazo
RTSum - 0012034-92.2016.5.18.0010	16/11/16	06/12/16	20
RTSum - 0012039-17.2016.5.18.0010	16/11/16	07/12/16	21
RTSum - 0012051-31.2016.5.18.0010	17/11/16	05/12/16	18
RTSum - 0012083-36.2016.5.18.0010	22/11/16	06/12/16	14
RTSum - 0012084-21.2016.5.18.0010	23/11/16	02/12/16	9
RTSum - 0012088-58.2016.5.18.0010	23/11/16	02/12/16	9
RTSum - 0012089-43.2016.5.18.0010	23/11/16	06/12/16	13
RTSum - 0012113-71.2016.5.18.0010	28/11/16	06/12/16	8
RTSum - 0012149-16.2016.5.18.0010	02/12/16	06/12/16	4
RTSum - 0012150-98.2016.5.18.0010	02/12/16	06/12/16	4
RTSum - 0012153-53.2016.5.18.0010	03/12/16	14/12/16	11
RTSum - 0012175-14.2016.5.18.0010	07/12/16	15/12/16	8
RTSum - 0012185-58.2016.5.18.0010	08/12/16	14/12/16	6

Legenda:

Ajuiz. Data do Ajuizamento;

Enc. da Instrução: Data da conclusão para proferir sentença;

Prazo: Quantidade de dias decorridos do ajuizamento até o encerramento da instrução.