

Conceituação

Tema	Prazos Processuais
Relatórios	Evolução Histórica Comparativo por VT Comparativo por Grupo Por Grupo Por VT Por Processo Por Magistrado
Resumo	Apresenta o prazo médio desde o ajuizamento da ação até o encerramento da instrução.
Descrição	O prazo médio é obtido calculando-se a quantidade de dias decorridos desde o ajuizamento até o encerramento da instrução. Os dados são extraídos baseando-se nos itens do e-Gestão: 267 e 90267 - Do ajuizamento da ação até o encerramento da instrução na fase de conhecimento – rito sumaríssimo; 268 e 90268 – Do ajuizamento da ação até o encerramento da instrução na fase de conhecimento – exceto rito sumaríssimo (ordinário)
Origem da informação	e-Gestão
Critérios e transformações	Coletado do e-Gestão, consolidado, otimizado e classificado para análise.
Análises possíveis	Prazo médio entre o ajuizamento da ação e o encerramento da instrução, detalhado de forma Geral, Por grupo, por VT, Por Processo e Por Magistrado.

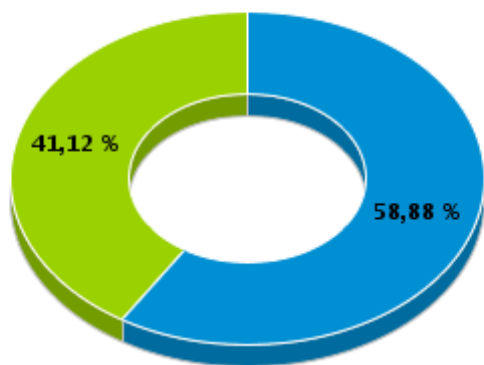


EVOLUÇÃO HISTÓRICA DOS PRAZOS PROCESSUAIS ENTRE O AJUIZAMENTO E O ENCERRAMENTO DA INSTRUÇÃO - 6ª VARA DO TRABALHO DE GOIÂNIA

Data do encerramento da instrução entre 1/12/2016 e 31/12/2016 23:59:59

Rito	Qtd	Prazo Médio
ORDINÁRIO	63	173,16
SUMARÍSSIMO	44	45,48
Total/Média	107	120,65

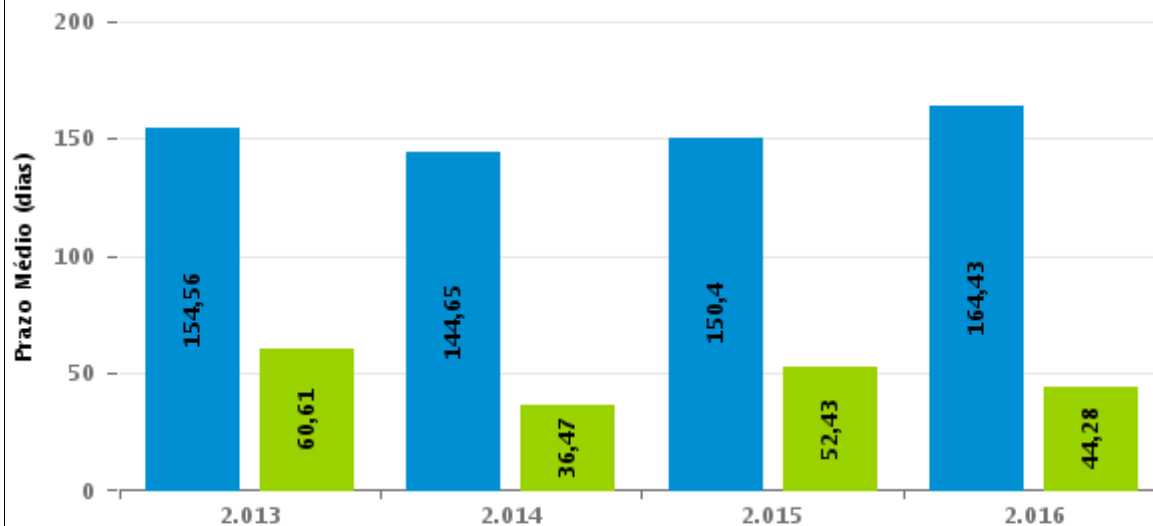
Percentual de Processos por Rito



Rito

■ ORDINÁRIO ■ SUMARÍSSIMO

Prazo Médio por Rito



Para este exercício foram computados os processos até o mês de Dezembro/2.016

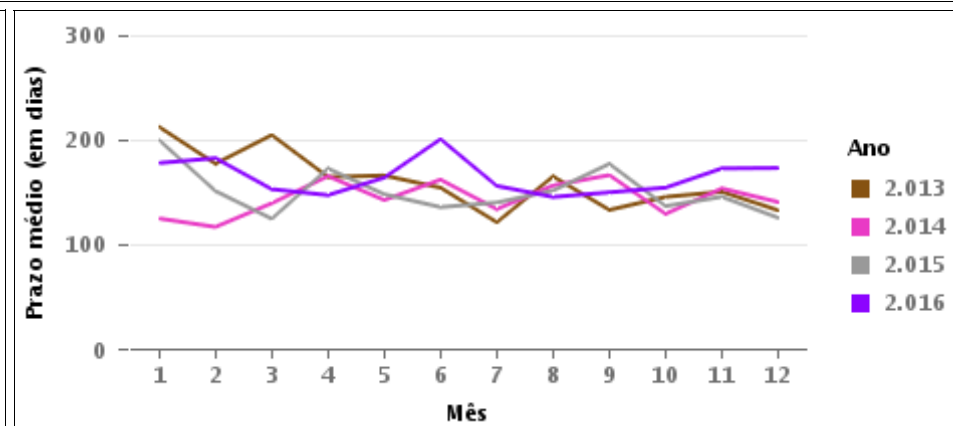
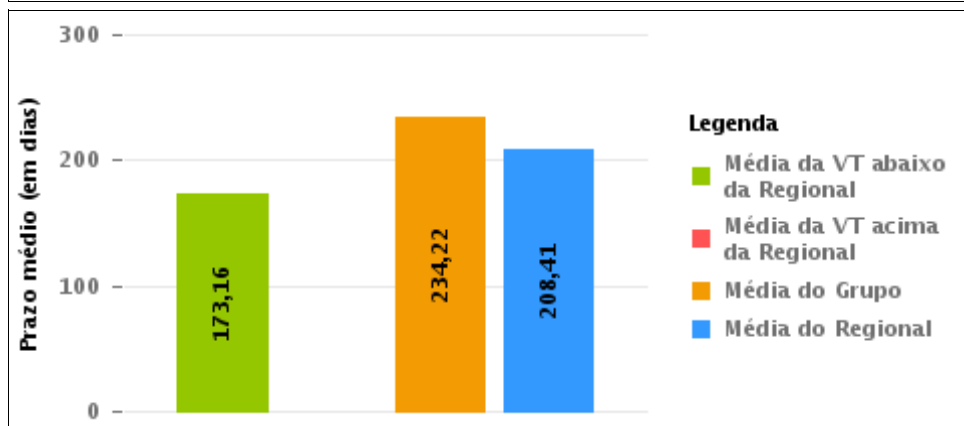
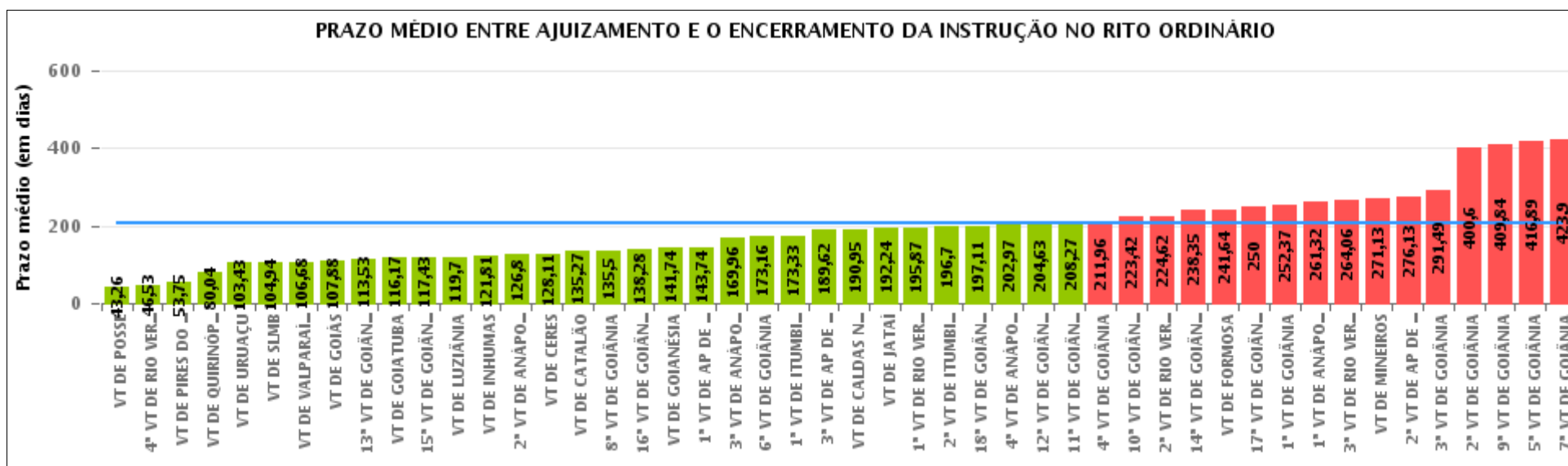
Rito

■ ORDINÁRIO ■ SUMARÍSSIMO



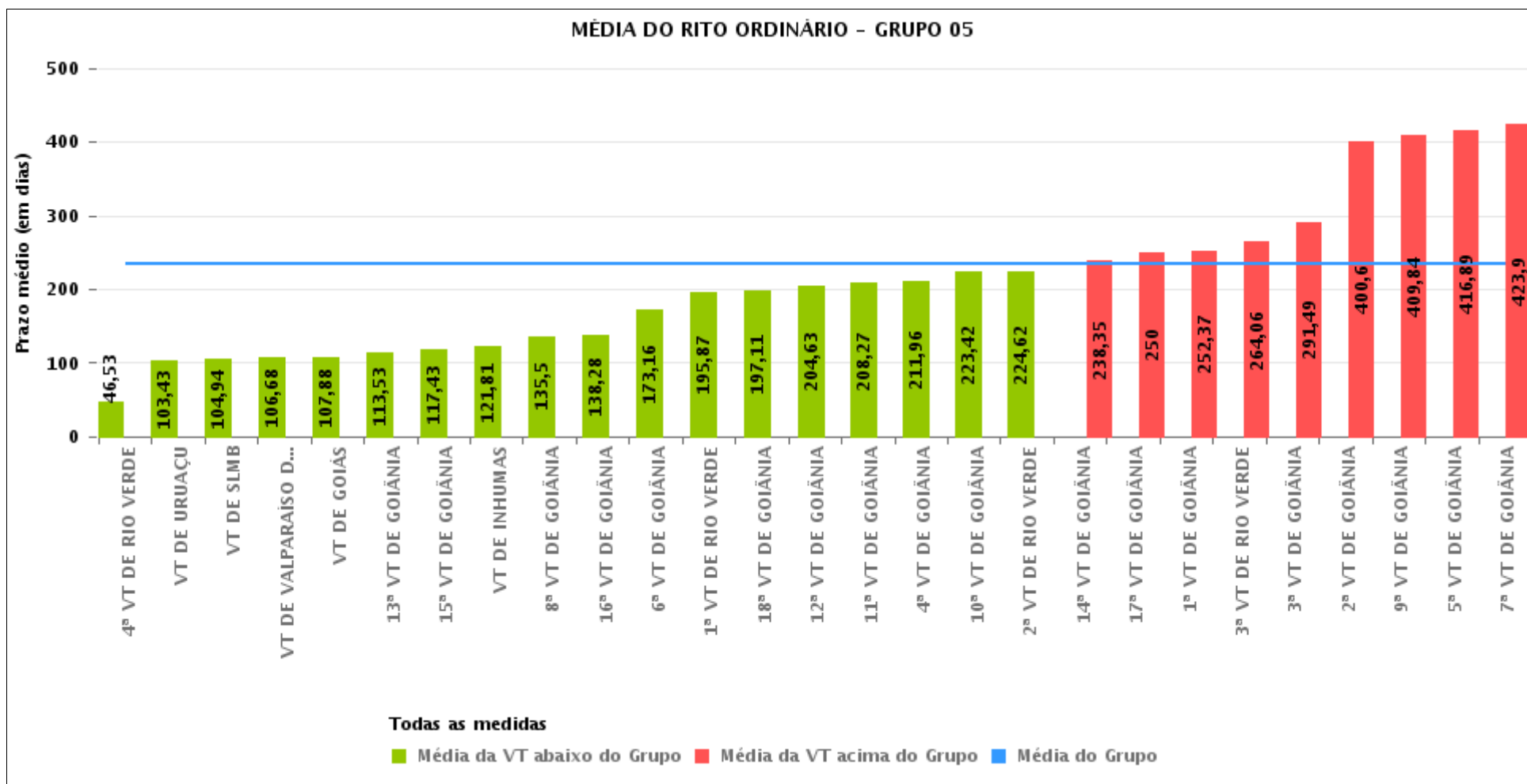
COMPARATIVO DO PRAZO MÉDIO ENTRE O AJUIZAMENTO E O ENCERRAMENTO DA INSTRUÇÃO - 6ª VARA DO TRABALHO DE GOIÂNIA

Data do encerramento da instrução entre 1/12/2016 e 31/12/2016 23:59:59



COMPARATIVO DO PRAZO MÉDIO ENTRE O AJUIZAMENTO E O ENCERRAMENTO DA INSTRUÇÃO ENTRE AS VARAS DO GRUPO

Data do encerramento da instrução entre 1/12/2016 e 31/12/2016 23:59:59





PRAZO MÉDIO ENTRE O AJUIZAMENTO E O ENCERRAMENTO DA INSTRUÇÃO POR GRUPO

Data do encerramento da instrução entre 1/12/2016 e 31/12/2016 23:59:59

Rito	Grupo	Qtd. Processos	Prazo Médio (dias)	Ranking
ORDINÁRIO	GRUPO 01	31	43,26	1°
	GRUPO 02	26	154,92	2°
	GRUPO 04	417	160,04	3°
	GRUPO 03	374	173,92	4°
	GRUPO 06	185	191,88	5°
	GRUPO 05	1.652	234,22	6°

<p>Legenda:</p> <p># Grupo 01 – Até 750 VT de Posse</p> <p># Grupo 02 – De 751 a 1000 VT de Formosa VT de Pires do Rio</p> <p># Grupo 03 – De 1001 a 1500 VT de Ceres 1ª VT de Anápolis 2ª VT de Anápolis 3ª VT de Anápolis 4ª VT de Anápolis VT de Caldas Novas</p>	<p># Grupo 04 – De 1501 a 2000 VT de Catalão VT de Goiatuba 1ª VT de Itumbiara 2ª VT de Itumbiara VT de Jataí VT de Luziânia VT de Mineiros VT de Quirinópolis</p> <p># Grupo 05 – De 2001 a 2500 1ª VT de Goiânia 2ª VT de Goiânia 3ª VT de Goiânia 4ª VT de Goiânia 5ª VT de Goiânia 6ª VT de Goiânia 7ª VT de Goiânia</p>	<p>8ª VT de Goiânia 9ª VT de Goiânia 10ª VT de Goiânia 11ª VT de Goiânia 12ª VT de Goiânia 13ª VT de Goiânia 14ª VT de Goiânia 15ª VT de Goiânia 16ª VT de Goiânia 17ª VT de Goiânia 18ª VT de Goiânia VT de Goiás VT de Inhumas 1ª VT de Rio Verde 2ª VT de Rio Verde 3ª VT de Rio Verde 4ª VT de Rio Verde VT de Uruaçu VT de São Luis de Montes Belos VT de Valparaíso de Goiás</p>	<p>#Grupo 06 – A partir de 2500 1ª VT de Aparecida de Goiânia 2ª VT de Aparecida de Goiânia 3ª VT de Aparecida de Goiânia VT de Goianésia</p>
--	--	--	---



PRAZO MÉDIO ENTRE O AJUIZAMENTO E O ENCERRAMENTO DA INSTRUÇÃO DE TODAS AS VARAS DO TRABALHO

Data do encerramento da instrução entre 1/12/2016 e 31/12/2016 23:59:59

ORDINÁRIO

Qtd. Processos	Prazo Médio (dias)
2.685	208,41

Vara do Trabalho	Qtd Processos	Prazo Médio	Ranking
VARA DO TRABALHO DE POSSE	31	43,26	1°
4ª VARA DO TRABALHO DE RIO VERDE	68	46,53	2°
VARA DO TRABALHO DE PIRES DO RIO	12	53,75	3°
VARA DO TRABALHO DE QUIRINÓPOLIS	48	80,04	4°
VARA DO TRABALHO DE URUAÇU	44	103,43	5°
VARA DO TRABALHO DE SÃO LUIS DE MONTES BELOS	35	104,94	6°
VARA DO TRABALHO DE VALPARAÍSO DE GOIÁS	22	106,68	7°
VARA DO TRABALHO DE GOIÁS	41	107,88	8°
13ª VARA DO TRABALHO DE GOIÂNIA	43	113,53	9°
VARA DO TRABALHO DE GOIATUBA	54	116,17	10°
15ª VARA DO TRABALHO DE GOIÂNIA	67	117,43	11°
VARA DO TRABALHO DE LUZIÂNIA	69	119,7	12°
VARA DO TRABALHO DE INHUMAS	63	121,81	13°
2ª VARA DO TRABALHO DE ANÁPOLIS	65	126,8	14°
VARA DO TRABALHO DE CERES	88	128,11	15°
VARA DO TRABALHO DE CATALÃO	49	135,27	16°
8ª VARA DO TRABALHO DE GOIÂNIA	46	135,5	17°
16ª VARA DO TRABALHO DE GOIÂNIA	68	138,28	18°
VARA DO TRABALHO DE GOIANÉSIA	35	141,74	19°
1ª VARA DO TRABALHO DE APARECIDA DE GOIÂNIA	43	143,74	20°
3ª VARA DO TRABALHO DE ANÁPOLIS	67	169,96	21°
6ª VARA DO TRABALHO DE GOIÂNIA	63	173,16	22°
1ª VARA DO TRABALHO DE ITUMBIARA	58	173,33	23°
3ª VARA DO TRABALHO DE APARECIDA DE GOIÂNIA	60	189,62	24°
VARA DO TRABALHO DE CALDAS NOVAS	61	190,95	25°
VARA DO TRABALHO DE JATAÍ	45	192,24	26°



PRAZO MÉDIO ENTRE O AJUIZAMENTO E O ENCERRAMENTO DA INSTRUÇÃO DE TODAS AS VARAS DO TRABALHO

ORDINÁRIO

Qtd. Processos	Prazo Médio (dias)
2.685	208,41

Vara do Trabalho	Qtd Processos	Prazo Médio	Ranking
1ª VARA DO TRABALHO DE RIO VERDE	70	195,87	27°
2ª VARA DO TRABALHO DE ITUMBIARA	33	196,7	28°
18ª VARA DO TRABALHO DE GOIÂNIA	54	197,11	29°
4ª VARA DO TRABALHO DE ANÁPOLIS	31	202,97	30°
12ª VARA DO TRABALHO DE GOIÂNIA	30	204,63	31°
11ª VARA DO TRABALHO DE GOIÂNIA	56	208,27	32°
4ª VARA DO TRABALHO DE GOIÂNIA	27	211,96	33°
10ª VARA DO TRABALHO DE GOIÂNIA	48	223,42	34°
2ª VARA DO TRABALHO DE RIO VERDE	60	224,62	35°
14ª VARA DO TRABALHO DE GOIÂNIA	108	238,35	36°
VARA DO TRABALHO DE FORMOSA	14	241,64	37°
17ª VARA DO TRABALHO DE GOIÂNIA	69	250	38°
1ª VARA DO TRABALHO DE GOIÂNIA	75	252,37	39°
1ª VARA DO TRABALHO DE ANÁPOLIS	62	261,32	40°
3ª VARA DO TRABALHO DE RIO VERDE	62	264,06	41°
VARA DO TRABALHO DE MINEIROS	61	271,13	42°
2ª VARA DO TRABALHO DE APARECIDA DE GOIÂNIA	47	276,13	43°
3ª VARA DO TRABALHO DE GOIÂNIA	65	291,49	44°
2ª VARA DO TRABALHO DE GOIÂNIA	50	400,6	45°
9ª VARA DO TRABALHO DE GOIÂNIA	120	409,84	46°
5ª VARA DO TRABALHO DE GOIÂNIA	93	416,89	47°
7ª VARA DO TRABALHO DE GOIÂNIA	105	423,9	48°



PRAZO MÉDIO ENTRE O AJUIZAMENTO E O ENCERRAMENTO DA INSTRUÇÃO - 6ª VARA DO TRABALHO DE GOIÂNIA

Data do encerramento da instrução entre 1/12/2016 e 31/12/2016 23:59:59

6ª VARA DO TRABALHO DE GOIÂNIA

ORDINÁRIO

Qtd	Prazo Médio
63	173,16

Nr. Processo	Ajuiz.	nc. Instruçã	Prazo
ConPag - 0011949-27.2016.5.18.0004	09/11/16	13/12/16	34
ConPag - 0012057-50.2016.5.18.0006	21/11/16	06/12/16	15
ET - 0010839-84.2016.5.18.0006	11/05/16	12/12/16	215
ET - 0011225-17.2016.5.18.0006	08/07/16	14/12/16	159
ET - 0011460-81.2016.5.18.0006	15/08/16	14/12/16	121
ET - 0011749-14.2016.5.18.0006	30/09/16	05/12/16	66
Exibic - 0010911-71.2016.5.18.0006	19/05/16	05/12/16	200
RTAlç - 0012025-45.2016.5.18.0006	17/11/16	02/12/16	15
RTAlç - 0012026-30.2016.5.18.0006	17/11/16	02/12/16	15
RTAlç - 0012059-20.2016.5.18.0006	22/11/16	07/12/16	15
RTOrd - 0010078-53.2016.5.18.0006	19/01/16	02/12/16	318
RTOrd - 0010120-05.2016.5.18.0006	26/01/16	13/12/16	322
RTOrd - 0010183-64.2015.5.18.0006	02/02/15	07/12/16	674
RTOrd - 0010198-96.2016.5.18.0006	06/02/16	16/12/16	314
RTOrd - 0010271-68.2016.5.18.0006	18/02/16	16/12/16	302
RTOrd - 0010289-89.2016.5.18.0006	22/02/16	07/12/16	289
RTOrd - 0010306-33.2013.5.18.0006	05/04/13	13/12/16	1.348
RTOrd - 0010368-68.2016.5.18.0006	03/03/16	07/12/16	279
RTOrd - 0010604-54.2015.5.18.0006	14/04/15	14/12/16	610
RTOrd - 0010850-16.2016.5.18.0006	11/05/16	13/12/16	216
RTOrd - 0010910-86.2016.5.18.0006	19/05/16	01/12/16	196
RTOrd - 0010995-09.2015.5.18.0006	11/06/15	13/12/16	551

Legenda:

Ajuiz. Data do Ajuizamento;

Enc. da Instrução: Data da conclusão para proferir sentença;

Prazo: Quantidade de dias decorridos do ajuizamento até o encerramento da instrução.



**PRAZO MÉDIO ENTRE O AJUIZAMENTO E O
ENCERRAMENTO DA INSTRUÇÃO - 6ª VARA DO
TRABALHO DE GOIÂNIA**

6ª VARA DO TRABALHO DE GOIÂNIA

ORDINÁRIO

Qtd	Prazo Médio
63	173,16

Nr. Processo	Ajuiz.	nc. Instruçã	Prazo
RTOOrd - 0011105-17.2015.5.18.0003	11/11/16	07/12/16	26
RTOOrd - 0011143-83.2016.5.18.0006	27/06/16	07/12/16	163
RTOOrd - 0011152-45.2016.5.18.0006	28/06/16	13/12/16	168
RTOOrd - 0011176-73.2016.5.18.0006	01/07/16	01/12/16	153
RTOOrd - 0011197-49.2016.5.18.0006	05/07/16	15/12/16	163
RTOOrd - 0011202-08.2015.5.18.0006	13/07/15	02/12/16	508
RTOOrd - 0011233-91.2016.5.18.0006	11/07/16	07/12/16	149
RTOOrd - 0011241-68.2016.5.18.0006	12/07/16	14/12/16	155
RTOOrd - 0011252-97.2016.5.18.0006	13/07/16	14/12/16	154
RTOOrd - 0011275-43.2016.5.18.0006	18/07/16	12/12/16	147
RTOOrd - 0011283-20.2016.5.18.0006	19/07/16	05/12/16	139
RTOOrd - 0011351-67.2016.5.18.0006	28/07/16	07/12/16	132
RTOOrd - 0011372-43.2016.5.18.0006	02/08/16	12/12/16	132
RTOOrd - 0011431-31.2016.5.18.0006	10/08/16	02/12/16	114
RTOOrd - 0011475-50.2016.5.18.0006	17/08/16	12/12/16	117
RTOOrd - 0011546-52.2016.5.18.0006	27/08/16	01/12/16	96
RTOOrd - 0011573-35.2016.5.18.0006	01/09/16	15/12/16	105
RTOOrd - 0011574-20.2016.5.18.0006	01/09/16	15/12/16	105
RTOOrd - 0011575-05.2016.5.18.0006	01/09/16	15/12/16	105
RTOOrd - 0011579-42.2016.5.18.0006	01/09/16	14/12/16	104
RTOOrd - 0011682-49.2016.5.18.0006	20/09/16	14/12/16	85
RTOOrd - 0011771-72.2016.5.18.0006	04/10/16	12/12/16	69
RTOOrd - 0011778-64.2016.5.18.0006	05/10/16	15/12/16	71
RTOOrd - 0011801-10.2016.5.18.0006	08/10/16	06/12/16	59
RTOOrd - 0011816-76.2016.5.18.0006	11/10/16	01/12/16	51

Legenda:

Ajuiz. Data do Ajuizamento;

Enc. da Instrução: Data da conclusão para proferir sentença;

Prazo: Quantidade de dias decorridos do ajuizamento até o encerramento da instrução.



**PRAZO MÉDIO ENTRE O AJUIZAMENTO E O
ENCERRAMENTO DA INSTRUÇÃO - 6ª VARA DO
TRABALHO DE GOIÂNIA**

6ª VARA DO TRABALHO DE GOIÂNIA

ORDINÁRIO

Qtd	Prazo Médio
63	173,16

Nr. Processo	Ajuiz.	nc. Instruçã	Prazo
RTOOrd - 0011819-31.2016.5.18.0006	13/10/16	01/12/16	49
RTOOrd - 0011822-83.2016.5.18.0006	13/10/16	06/12/16	54
RTOOrd - 0011837-52.2016.5.18.0006	14/10/16	05/12/16	52
RTOOrd - 0011840-07.2016.5.18.0006	14/10/16	05/12/16	52
RTOOrd - 0011841-89.2016.5.18.0006	16/10/16	06/12/16	51
RTOOrd - 0011848-81.2016.5.18.0006	18/10/16	07/12/16	50
RTOOrd - 0011851-36.2016.5.18.0006	18/10/16	07/12/16	50
RTOOrd - 0011853-06.2016.5.18.0006	18/10/16	12/12/16	55
RTOOrd - 0011870-42.2016.5.18.0006	19/10/16	14/12/16	56
RTOOrd - 0011876-49.2016.5.18.0006	20/10/16	15/12/16	56
RTOOrd - 0011884-26.2016.5.18.0006	21/10/16	16/12/16	56
RTOOrd - 0011901-96.2015.5.18.0006	07/11/15	02/12/16	391
RTOOrd - 0012087-85.2016.5.18.0006	25/11/16	12/12/16	17
RTOOrd - 0012101-69.2016.5.18.0006	28/11/16	15/12/16	17
RTOOrd - 0012139-18.2015.5.18.0006	21/12/15	05/12/16	350
RTOOrd - 0012150-13.2016.5.18.0006	07/12/16	16/12/16	9

Legenda:

Ajuiz. Data do Ajuizamento;

Enc. da Instrução: Data da conclusão para proferir sentença;

Prazo: Quantidade de dias decorridos do ajuizamento até o encerramento da instrução.



PRAZO MÉDIO ENTRE O AJUIZAMENTO E O ENCERRAMENTO DA INSTRUÇÃO - 6ª VARA DO TRABALHO DE GOIÂNIA

Data do encerramento da instrução entre 1/12/2016 e 31/12/2016 23:59:59

Sem magistrado

ORDINÁRIO

Qtd	Prazo Médio
63	173,16

Nr. Processo	Ajuiz.	nc. Instruçã	Prazo
ConPag - 0011949-27.2016.5.18.0004	09/11/16	13/12/16	34
ConPag - 0012057-50.2016.5.18.0006	21/11/16	06/12/16	15
ET - 0010839-84.2016.5.18.0006	11/05/16	12/12/16	215
ET - 0011225-17.2016.5.18.0006	08/07/16	14/12/16	159
ET - 0011460-81.2016.5.18.0006	15/08/16	14/12/16	121
ET - 0011749-14.2016.5.18.0006	30/09/16	05/12/16	66
Exibic - 0010911-71.2016.5.18.0006	19/05/16	05/12/16	200
RTAlç - 0012025-45.2016.5.18.0006	17/11/16	02/12/16	15
RTAlç - 0012026-30.2016.5.18.0006	17/11/16	02/12/16	15
RTAlç - 0012059-20.2016.5.18.0006	22/11/16	07/12/16	15
RTOrd - 0010078-53.2016.5.18.0006	19/01/16	02/12/16	318
RTOrd - 0010120-05.2016.5.18.0006	26/01/16	13/12/16	322
RTOrd - 0010183-64.2015.5.18.0006	02/02/15	07/12/16	674
RTOrd - 0010198-96.2016.5.18.0006	06/02/16	16/12/16	314
RTOrd - 0010271-68.2016.5.18.0006	18/02/16	16/12/16	302
RTOrd - 0010289-89.2016.5.18.0006	22/02/16	07/12/16	289
RTOrd - 0010306-33.2013.5.18.0006	05/04/13	13/12/16	1.348
RTOrd - 0010368-68.2016.5.18.0006	03/03/16	07/12/16	279
RTOrd - 0010604-54.2015.5.18.0006	14/04/15	14/12/16	610
RTOrd - 0010850-16.2016.5.18.0006	11/05/16	13/12/16	216
RTOrd - 0010910-86.2016.5.18.0006	19/05/16	01/12/16	196
RTOrd - 0010995-09.2015.5.18.0006	11/06/15	13/12/16	551

Legenda:

Ajuiz. Data do Ajuizamento;

Enc. da Instrução: Data da conclusão para proferir sentença;

Prazo: Quantidade de dias decorridos do ajuizamento até o encerramento da instrução.



PRAZO MÉDIO ENTRE O AJUIZAMENTO E O ENCERRAMENTO DA INSTRUÇÃO - 6ª VARA DO TRABALHO DE GOIÂNIA

Sem magistrado

ORDINÁRIO

Qtd	Prazo Médio
63	173,16

Nr. Processo	Ajuiz.	nc. Instruçã	Prazo
RTOOrd - 0011105-17.2015.5.18.0003	11/11/16	07/12/16	26
RTOOrd - 0011143-83.2016.5.18.0006	27/06/16	07/12/16	163
RTOOrd - 0011152-45.2016.5.18.0006	28/06/16	13/12/16	168
RTOOrd - 0011176-73.2016.5.18.0006	01/07/16	01/12/16	153
RTOOrd - 0011197-49.2016.5.18.0006	05/07/16	15/12/16	163
RTOOrd - 0011202-08.2015.5.18.0006	13/07/15	02/12/16	508
RTOOrd - 0011233-91.2016.5.18.0006	11/07/16	07/12/16	149
RTOOrd - 0011241-68.2016.5.18.0006	12/07/16	14/12/16	155
RTOOrd - 0011252-97.2016.5.18.0006	13/07/16	14/12/16	154
RTOOrd - 0011275-43.2016.5.18.0006	18/07/16	12/12/16	147
RTOOrd - 0011283-20.2016.5.18.0006	19/07/16	05/12/16	139
RTOOrd - 0011351-67.2016.5.18.0006	28/07/16	07/12/16	132
RTOOrd - 0011372-43.2016.5.18.0006	02/08/16	12/12/16	132
RTOOrd - 0011431-31.2016.5.18.0006	10/08/16	02/12/16	114
RTOOrd - 0011475-50.2016.5.18.0006	17/08/16	12/12/16	117
RTOOrd - 0011546-52.2016.5.18.0006	27/08/16	01/12/16	96
RTOOrd - 0011573-35.2016.5.18.0006	01/09/16	15/12/16	105
RTOOrd - 0011574-20.2016.5.18.0006	01/09/16	15/12/16	105
RTOOrd - 0011575-05.2016.5.18.0006	01/09/16	15/12/16	105
RTOOrd - 0011579-42.2016.5.18.0006	01/09/16	14/12/16	104
RTOOrd - 0011682-49.2016.5.18.0006	20/09/16	14/12/16	85
RTOOrd - 0011771-72.2016.5.18.0006	04/10/16	12/12/16	69
RTOOrd - 0011778-64.2016.5.18.0006	05/10/16	15/12/16	71
RTOOrd - 0011801-10.2016.5.18.0006	08/10/16	06/12/16	59
RTOOrd - 0011816-76.2016.5.18.0006	11/10/16	01/12/16	51

Legenda:

Ajuiz. Data do Ajuizamento;

Enc. da Instrução: Data da conclusão para proferir sentença;

Prazo: Quantidade de dias decorridos do ajuizamento até o encerramento da instrução.



**PRAZO MÉDIO ENTRE O AJUIZAMENTO E O
ENCERRAMENTO DA INSTRUÇÃO - 6ª VARA DO
TRABALHO DE GOIÂNIA**

Sem magistrado

ORDINÁRIO

Qtd	Prazo Médio
63	173,16

Nr. Processo	Ajuiz.	nc. Instruçã	Prazo
RTOOrd - 0011819-31.2016.5.18.0006	13/10/16	01/12/16	49
RTOOrd - 0011822-83.2016.5.18.0006	13/10/16	06/12/16	54
RTOOrd - 0011837-52.2016.5.18.0006	14/10/16	05/12/16	52
RTOOrd - 0011840-07.2016.5.18.0006	14/10/16	05/12/16	52
RTOOrd - 0011841-89.2016.5.18.0006	16/10/16	06/12/16	51
RTOOrd - 0011848-81.2016.5.18.0006	18/10/16	07/12/16	50
RTOOrd - 0011851-36.2016.5.18.0006	18/10/16	07/12/16	50
RTOOrd - 0011853-06.2016.5.18.0006	18/10/16	12/12/16	55
RTOOrd - 0011870-42.2016.5.18.0006	19/10/16	14/12/16	56
RTOOrd - 0011876-49.2016.5.18.0006	20/10/16	15/12/16	56
RTOOrd - 0011884-26.2016.5.18.0006	21/10/16	16/12/16	56
RTOOrd - 0011901-96.2015.5.18.0006	07/11/15	02/12/16	391
RTOOrd - 0012087-85.2016.5.18.0006	25/11/16	12/12/16	17
RTOOrd - 0012101-69.2016.5.18.0006	28/11/16	15/12/16	17
RTOOrd - 0012139-18.2015.5.18.0006	21/12/15	05/12/16	350
RTOOrd - 0012150-13.2016.5.18.0006	07/12/16	16/12/16	9

Legenda:

Ajuiz. Data do Ajuizamento;

Enc. da Instrução: Data da conclusão para proferir sentença;

Prazo: Quantidade de dias decorridos do ajuizamento até o encerramento da instrução.