

Conceituação

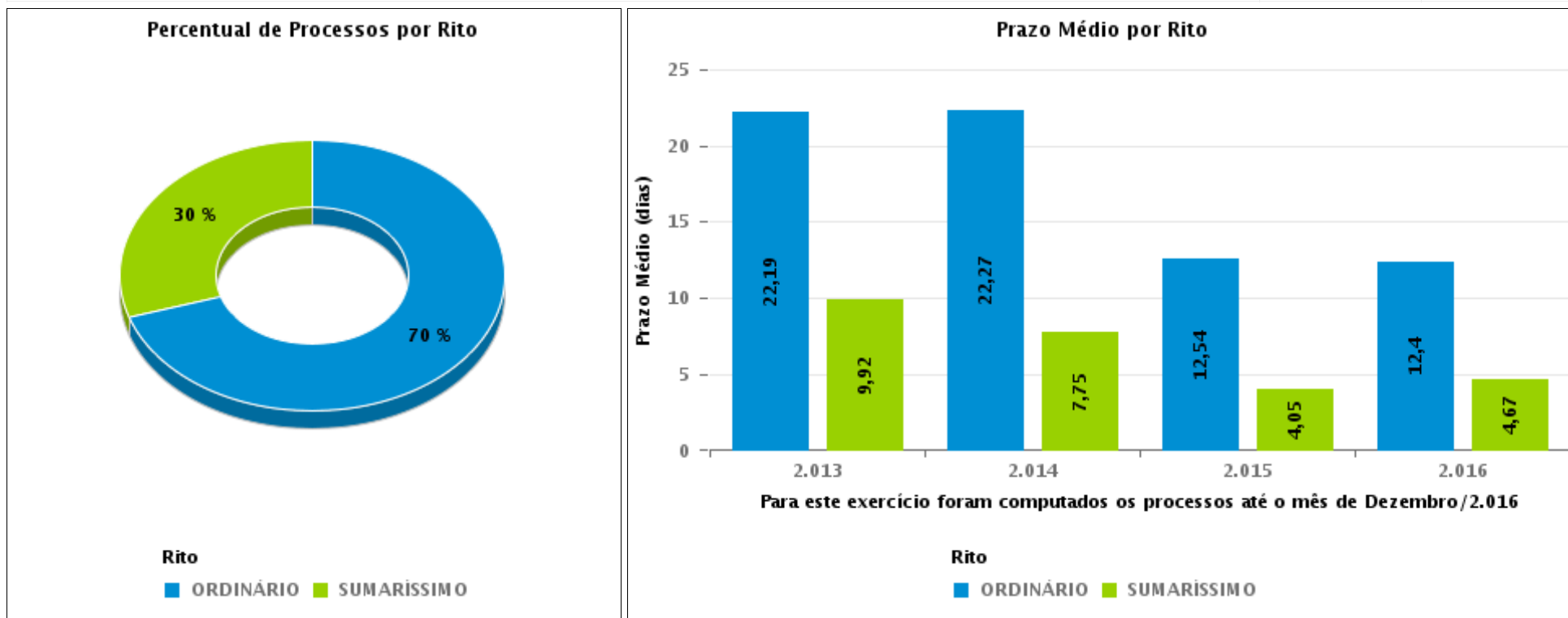
Tema	Prazos Processuais
Relatórios	Evolução Histórica Comparativo por VT Comparativo por Grupo Por Grupo Por VT Por Processo Por Magistrado
Resumo	Apresenta o prazo médio desde o concluso para proferir sentença até a prolação da sentença.
Descrição	O prazo médio é obtido calculando-se a quantidade de dias decorridos desde o movimento de Concluso para Proferir Sentença até a Prolação da Sentença. Os dados são extraídos baseando-se nos itens do e-Gestão: 269 e 90269 - Do Concluso para Proferir Sentença até a Prolação da Sentença na fase de conhecimento – rito sumaríssimo; 270 e 90270 – Do Concluso para Proferir Sentença até a Prolação da Sentença na fase de conhecimento– rito exceto sumaríssimo (ordinário)
Origem da informação	e-Gestão
Crítérios e transformações	Coletado do e-Gestão, consolidado, otimizado e classificado para análise.
Análises possíveis	Prazo médio entre o concluso para proferir sentença e a prolação da sentença, detalhado de forma Geral, Por grupo, por VT, Por Processo e Por Magistrado.



EVOLUÇÃO HISTÓRICA DOS PRAZOS PROCESSUAIS ENTRE O CONCLUSO PARA PROFERIR SENTENÇA E A PROLAÇÃO DA SENTENÇA - 14ª VARA DO TRABALHO DE GOIÂNIA

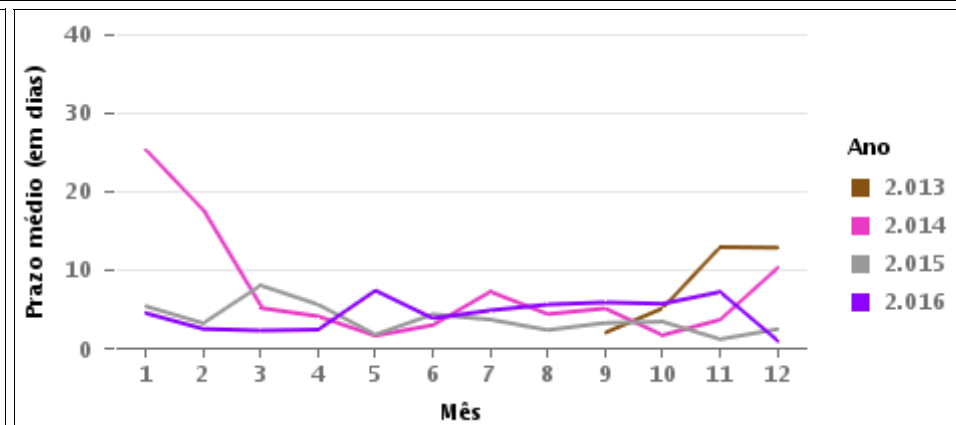
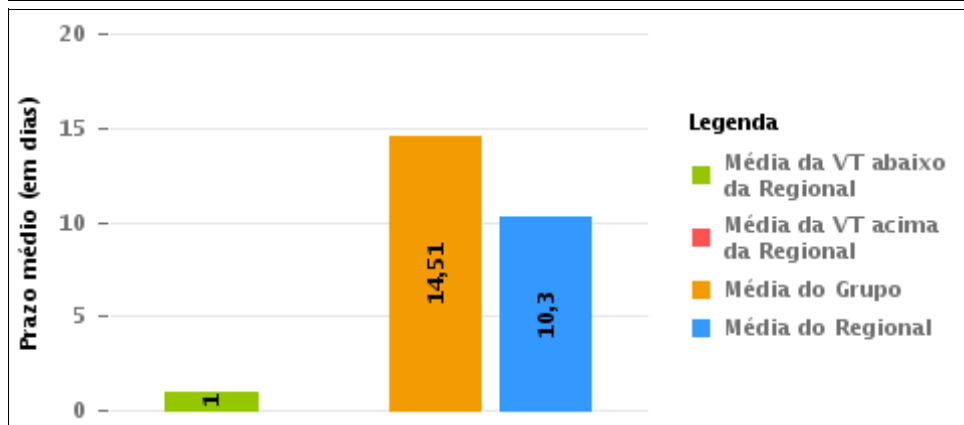
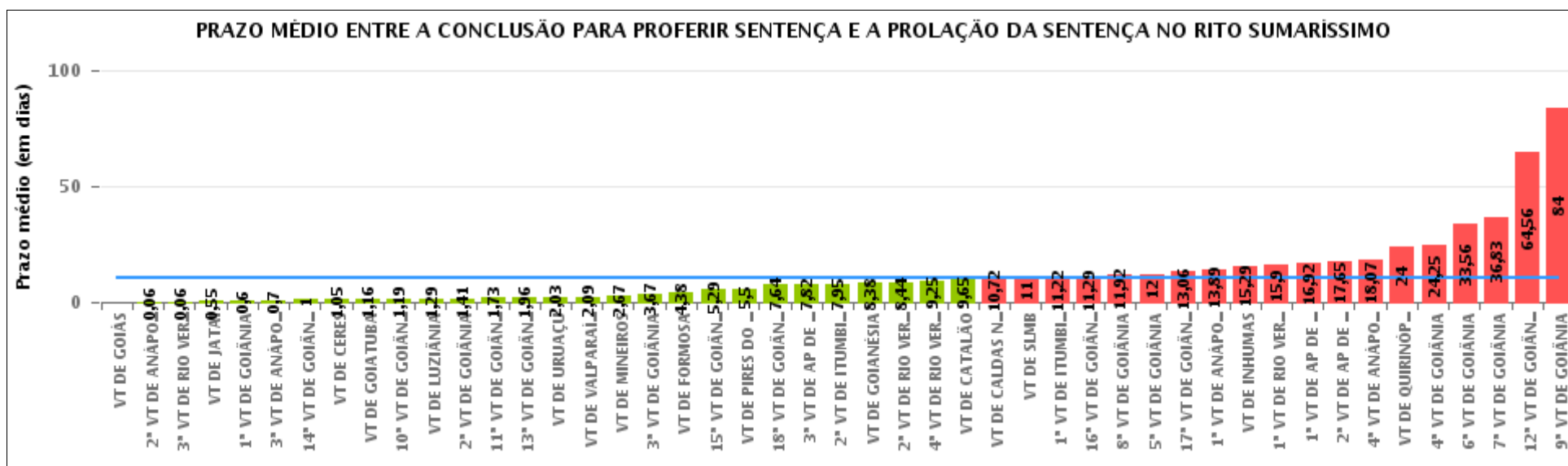
Data da sentença entre 1/12/2016 e 31/12/2016 23:59:59

Rito	Qtd	Prazo Médio
ORDINÁRIO	28	5,89
SUMARÍSSIMO	12	1
Total/Média	40	4,43



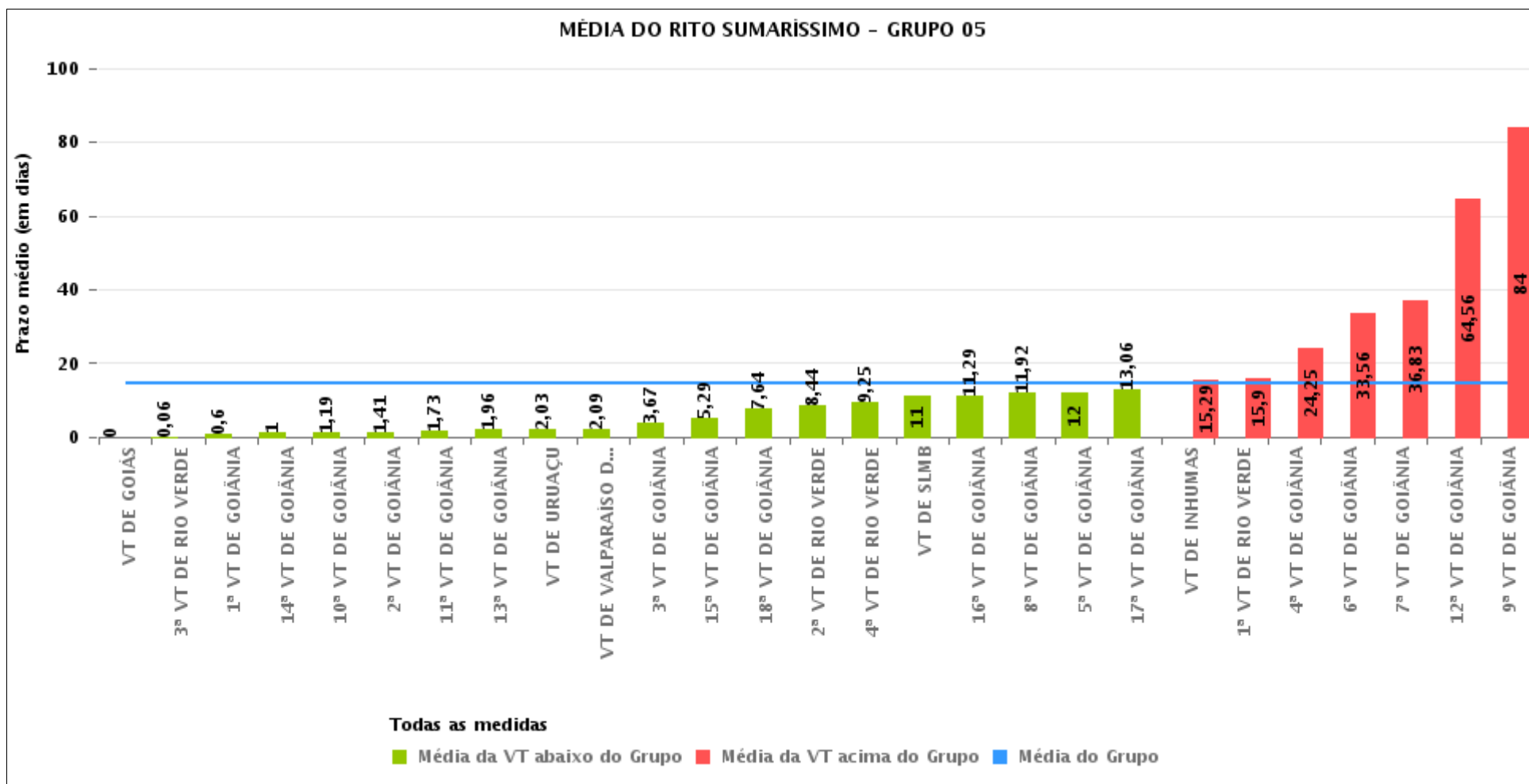
COMPARATIVO DO PRAZO MÉDIO ENTRE O CONCLUSO PARA PROFERIR SENTENÇA E A PROLAÇÃO DA SENTENÇA - 14ª VARA DO TRABALHO DE GOIÂNIA

Data da sentença entre 1/12/2016 e 31/12/2016 23:59:59



COMPARATIVO DO PRAZO MÉDIO ENTRE O CONCLUSO PARA PROFERIR SENTENÇA E A PROLAÇÃO DA SENTENÇA ENTRE AS VARAS DO GRUPO

Data da sentença entre 1/12/2016 e 31/12/2016 23:59:59





PRAZO MÉDIO ENTRE O CONCLUSO PARA PROFERIR SENTENÇA E A PROLAÇÃO DA SENTENÇA POR GRUPO

Data da sentença entre 1/12/2016 e 31/12/2016 23:59:59

Rito	Grupo	Qtd. Processos	Prazo Médio (dias)	Ranking
SUMARÍSSIMO	GRUPO 03	181	4,44	1°
	GRUPO 02	12	4,75	2°
	GRUPO 04	186	5,05	3°
	GRUPO 06	76	13,54	4°
	GRUPO 05	441	14,51	5°

<p>Legenda:</p> <p># Grupo 01 – Até 750 VT de Posse</p> <p># Grupo 02 – De 751 a 1000 VT de Formosa VT de Pires do Rio</p> <p># Grupo 03 – De 1001 a 1500 VT de Ceres 1ª VT de Anápolis 2ª VT de Anápolis 3ª VT de Anápolis 4ª VT de Anápolis VT de Caldas Novas</p>	<p># Grupo 04 – De 1501 a 2000 VT de Catalão VT de Goiatuba 1ª VT de Itumbiara 2ª VT de Itumbiara VT de Jataí VT de Luziânia VT de Mineiros VT de Quirinópolis</p> <p># Grupo 05 – De 2001 a 2500 1ª VT de Goiânia 2ª VT de Goiânia 3ª VT de Goiânia 4ª VT de Goiânia 5ª VT de Goiânia 6ª VT de Goiânia 7ª VT de Goiânia</p>	<p>8ª VT de Goiânia 9ª VT de Goiânia 10ª VT de Goiânia 11ª VT de Goiânia 12ª VT de Goiânia 13ª VT de Goiânia 14ª VT de Goiânia 15ª VT de Goiânia 16ª VT de Goiânia 17ª VT de Goiânia 18ª VT de Goiânia VT de Goiás VT de Inhumas 1ª VT de Rio Verde 2ª VT de Rio Verde 3ª VT de Rio Verde 4ª VT de Rio Verde VT de Uruaçu VT de São Luis de Montes Belos VT de Valparaíso de Goiás</p>	<p>#Grupo 06 – A partir de 2500 1ª VT de Aparecida de Goiânia 2ª VT de Aparecida de Goiânia 3ª VT de Aparecida de Goiânia VT de Goianésia</p>
--	--	--	---



PRAZO MÉDIO ENTRE O CONCLUSO PARA PROFERIR SENTENÇA E A PROLAÇÃO DA SENTENÇA DE TODAS AS VARAS DO TRABALHO

Data da sentença entre 1/12/2016 e 31/12/2016 23:59:59

SUMARÍSSIMO

Qtd. Processos	Prazo Médio (dias)
896	10,3

Vara do Trabalho	Qtd Processos	Prazo Médio	Ranking
VARA DO TRABALHO DE GOIÁS	5	0	1°
2ª VARA DO TRABALHO DE ANÁPOLIS	18	0,06	2°
3ª VARA DO TRABALHO DE RIO VERDE	18	0,06	3°
VARA DO TRABALHO DE JATAÍ	20	0,55	4°
1ª VARA DO TRABALHO DE GOIÂNIA	20	0,6	5°
3ª VARA DO TRABALHO DE ANÁPOLIS	10	0,7	6°
14ª VARA DO TRABALHO DE GOIÂNIA	12	1	7°
VARA DO TRABALHO DE CERES	101	1,05	8°
VARA DO TRABALHO DE GOIATUBA	57	1,16	9°
10ª VARA DO TRABALHO DE GOIÂNIA	16	1,19	10°
VARA DO TRABALHO DE LUZIÂNIA	14	1,29	11°
2ª VARA DO TRABALHO DE GOIÂNIA	27	1,41	12°
11ª VARA DO TRABALHO DE GOIÂNIA	22	1,73	13°
13ª VARA DO TRABALHO DE GOIÂNIA	26	1,96	14°
VARA DO TRABALHO DE URUAÇU	29	2,03	15°
VARA DO TRABALHO DE VALPARAÍSO DE GOIÁS	22	2,09	16°
VARA DO TRABALHO DE MINEIROS	9	2,67	17°
3ª VARA DO TRABALHO DE GOIÂNIA	18	3,67	18°
VARA DO TRABALHO DE FORMOSA	8	4,38	19°
15ª VARA DO TRABALHO DE GOIÂNIA	14	5,29	20°
VARA DO TRABALHO DE PIRES DO RIO	4	5,5	21°
18ª VARA DO TRABALHO DE GOIÂNIA	14	7,64	22°
3ª VARA DO TRABALHO DE APARECIDA DE GOIÂNIA	11	7,82	23°
2ª VARA DO TRABALHO DE ITUMBIARA	22	7,95	24°
VARA DO TRABALHO DE GOIANÉSIA	21	8,38	25°
2ª VARA DO TRABALHO DE RIO VERDE	9	8,44	26°



PRAZO MÉDIO ENTRE O CONCLUSO PARA PROFERIR SENTENÇA E A PROLAÇÃO DA SENTENÇA DE TODAS AS VARAS DO TRABALHO

SUMARÍSSIMO

Qtd. Processos	Prazo Médio (dias)
896	10,3

Vara do Trabalho	Qtd Processos	Prazo Médio	Ranking
4ª VARA DO TRABALHO DE RIO VERDE	8	9,25	27º
VARA DO TRABALHO DE CATALÃO	54	9,65	28º
VARA DO TRABALHO DE CALDAS NOVAS	29	10,72	29º
VARA DO TRABALHO DE SÃO LUIS DE MONTES BELOS	7	11	30º
1ª VARA DO TRABALHO DE ITUMBIARA	9	11,22	31º
16ª VARA DO TRABALHO DE GOIÂNIA	7	11,29	32º
8ª VARA DO TRABALHO DE GOIÂNIA	13	11,92	33º
5ª VARA DO TRABALHO DE GOIÂNIA	20	12	34º
17ª VARA DO TRABALHO DE GOIÂNIA	16	13,06	35º
1ª VARA DO TRABALHO DE ANÁPOLIS	9	13,89	36º
VARA DO TRABALHO DE INHUMAS	17	15,29	37º
1ª VARA DO TRABALHO DE RIO VERDE	10	15,9	38º
1ª VARA DO TRABALHO DE APARECIDA DE GOIÂNIA	13	16,92	39º
2ª VARA DO TRABALHO DE APARECIDA DE GOIÂNIA	31	17,65	40º
4ª VARA DO TRABALHO DE ANÁPOLIS	14	18,07	41º
VARA DO TRABALHO DE QUIRINÓPOLIS	1	24	42º
4ª VARA DO TRABALHO DE GOIÂNIA	12	24,25	43º
6ª VARA DO TRABALHO DE GOIÂNIA	18	33,56	44º
7ª VARA DO TRABALHO DE GOIÂNIA	18	36,83	45º
12ª VARA DO TRABALHO DE GOIÂNIA	32	64,56	46º
9ª VARA DO TRABALHO DE GOIÂNIA	11	84	47º



PRAZO MÉDIO ENTRE O CONCLUSO PARA PROFERIR SENTENÇA E A PROLAÇÃO DA SENTENÇA - 14ª VARA DO TRABALHO DE GOIÂNIA

Data da sentença entre 1/12/2016 e 31/12/2016 23:59:59

14ª VARA DO TRABALHO DE GOIÂNIA

SUMARÍSSIMO

Qtd	Prazo Médio
12	1

Nr. Processo	Conclusão	Sentença	Prazo
RTSum - 0011153-06.2016.5.18.0014	13/12/16	13/12/16	0
RTSum - 0011421-60.2016.5.18.0014	16/12/16	16/12/16	0
RTSum - 0011456-20.2016.5.18.0014	07/12/16	07/12/16	0
RTSum - 0011716-97.2016.5.18.0014	30/11/16	01/12/16	1
RTSum - 0011720-37.2016.5.18.0014	13/12/16	13/12/16	0
RTSum - 0011900-53.2016.5.18.0014	13/12/16	13/12/16	0
RTSum - 0012044-27.2016.5.18.0014	02/12/16	05/12/16	3
RTSum - 0012071-10.2016.5.18.0014	06/12/16	06/12/16	0
RTSum - 0012078-02.2016.5.18.0014	09/12/16	12/12/16	3
RTSum - 0012104-97.2016.5.18.0014	30/11/16	01/12/16	1
RTSum - 0012142-12.2016.5.18.0014	09/12/16	12/12/16	3
RTSum - 0012179-39.2016.5.18.0014	15/12/16	16/12/16	1

Legenda:

- Conclusão: Data da conclusão para proferir sentença;
- Sentença: Data da prolação da sentença;
- Prazo: Prazo entre a conclusão e a prolação da sentença.



PRAZO MÉDIO ENTRE O CONCLUSO PARA PROFERIR SENTENÇA E A PROLAÇÃO DA SENTENÇA - 14ª VARA DO TRABALHO DE GOIÂNIA

Data da sentença entre 1/12/2016 e 31/12/2016 23:59:59

ANTÔNIA HELENA GOMES BORGES TAVEIRA

SUMARÍSSIMO

Qtd	Prazo Médio
3	0

Nr. Processo	Conclusão	Sentença	Prazo
RTSum - 0011153-06.2016.5.18.0014	13/12/16	13/12/16	0
RTSum - 0011720-37.2016.5.18.0014	13/12/16	13/12/16	0
RTSum - 0011900-53.2016.5.18.0014	13/12/16	13/12/16	0

Legenda:
- Conclusão: Data da conclusão para proferir sentença;
- Sentença: Data da prolação da sentença;
- Prazo: Prazo entre a conclusão e a prolação da sentença.

LÍVIA FÁTIMA GONDIM PREGO

SUMARÍSSIMO

Qtd	Prazo Médio
9	1,33

Nr. Processo	Conclusão	Sentença	Prazo
RTSum - 0011421-60.2016.5.18.0014	16/12/16	16/12/16	0
RTSum - 0011456-20.2016.5.18.0014	07/12/16	07/12/16	0
RTSum - 0011716-97.2016.5.18.0014	30/11/16	01/12/16	1
RTSum - 0012044-27.2016.5.18.0014	02/12/16	05/12/16	3
RTSum - 0012071-10.2016.5.18.0014	06/12/16	06/12/16	0
RTSum - 0012078-02.2016.5.18.0014	09/12/16	12/12/16	3

Legenda:
- Conclusão: Data da conclusão para proferir sentença;
- Sentença: Data da prolação da sentença;
- Prazo: Prazo entre a conclusão e a prolação da sentença.



PRAZO MÉDIO ENTRE O CONCLUSO PARA PROFERIR SENTENÇA E A PROLAÇÃO DA SENTENÇA - 14ª VARA DO TRABALHO DE GOIÂNIA

LÍVIA FÁTIMA GONDIM PREGO

SUMARÍSSIMO

Qtd	Prazo Médio
9	1,33

Nr. Processo	Conclusão	Sentença	Prazo
RTSum - 0012104-97.2016.5.18.0014	30/11/16	01/12/16	1
RTSum - 0012142-12.2016.5.18.0014	09/12/16	12/12/16	3
RTSum - 0012179-39.2016.5.18.0014	15/12/16	16/12/16	1

Legenda:

- Conclusão: Data da conclusão para proferir sentença;
- Sentença: Data da prolação da sentença;
- Prazo: Prazo entre a conclusão e a prolação da sentença.