

Conceituação

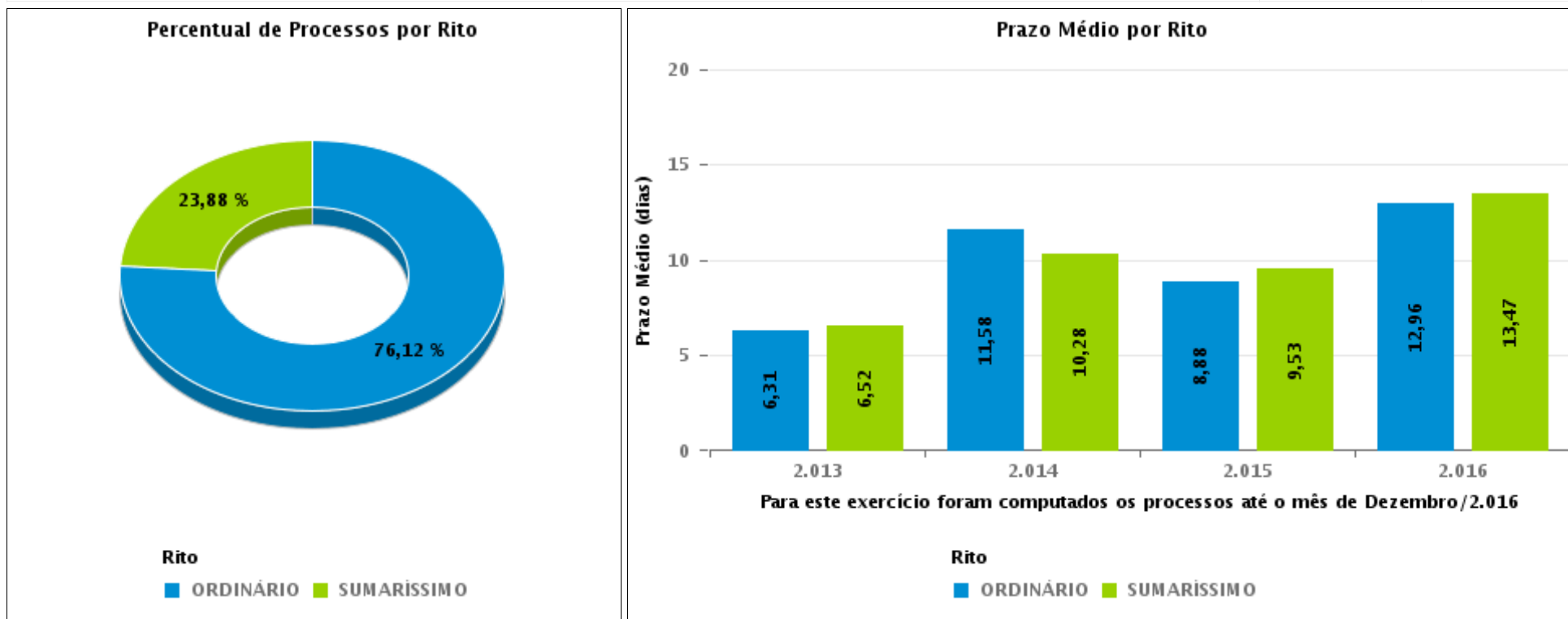
Tema	Prazos Processuais
Relatórios	Evolução Histórica Comparativo por VT Comparativo por Grupo Por Grupo Por VT Por Processo Por Magistrado
Resumo	Apresenta o prazo médio desde o concluso para proferir sentença até a prolação da sentença.
Descrição	O prazo médio é obtido calculando-se a quantidade de dias decorridos desde o movimento de Concluso para Proferir Sentença até a Prolação da Sentença. Os dados são extraídos baseando-se nos itens do e-Gestão: 269 e 90269 - Do Concluso para Proferir Sentença até a Prolação da Sentença na fase de conhecimento – rito sumaríssimo; 270 e 90270 – Do Concluso para Proferir Sentença até a Prolação da Sentença na fase de conhecimento– rito exceto sumaríssimo (ordinário)
Origem da informação	e-Gestão
Critérios e transformações	Coletado do e-Gestão, consolidado, otimizado e classificado para análise.
Análises possíveis	Prazo médio entre o concluso para proferir sentença e a prolação da sentença, detalhado de forma Geral, Por grupo, por VT, Por Processo e Por Magistrado.



EVOLUÇÃO HISTÓRICA DOS PRAZOS PROCESSUAIS ENTRE O CONCLUSO PARA PROFERIR SENTENÇA E A PROLAÇÃO DA SENTENÇA - 17ª VARA DO TRABALHO DE GOIÂNIA

Data da sentença entre 1/12/2016 e 31/12/2016 23:59:59

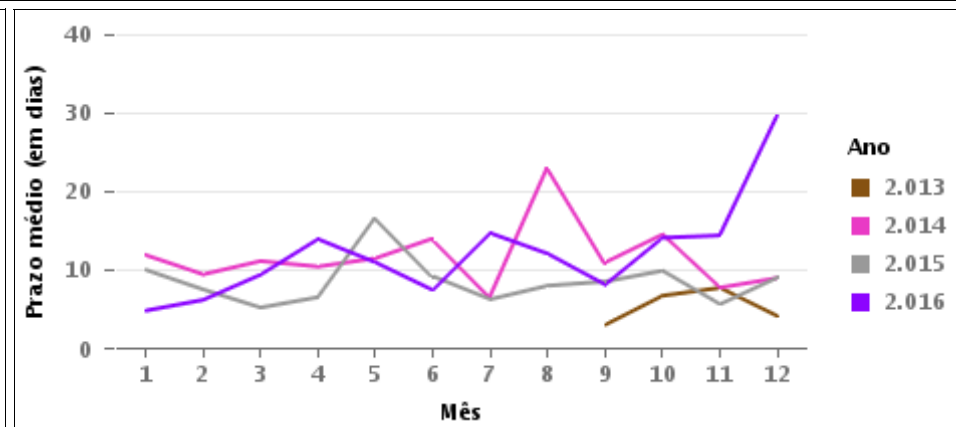
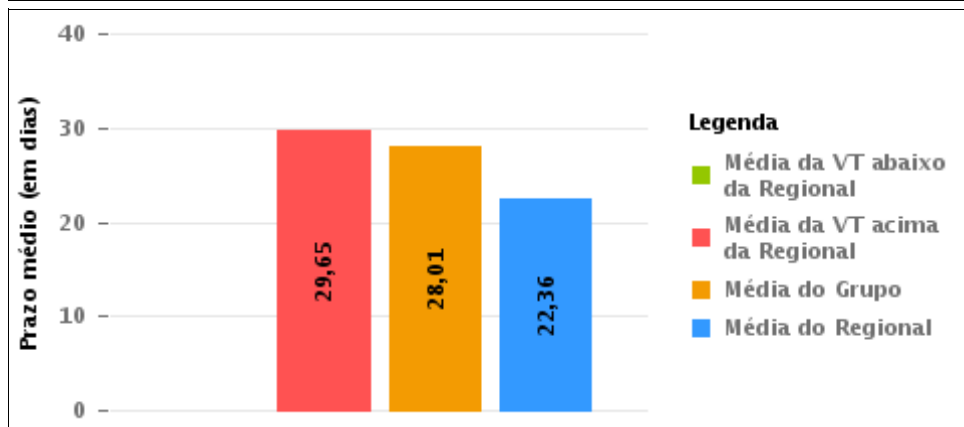
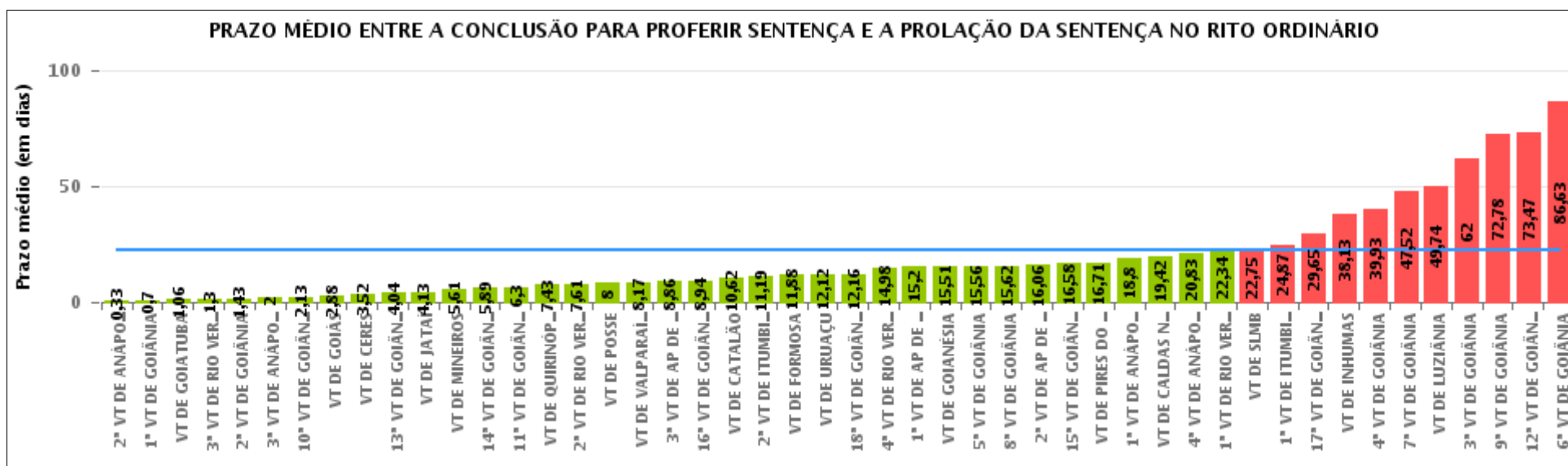
Rito	Qtd	Prazo Médio
ORDINÁRIO	51	29,65
SUMARÍSSIMO	16	13,06
Total/Média	67	25,69





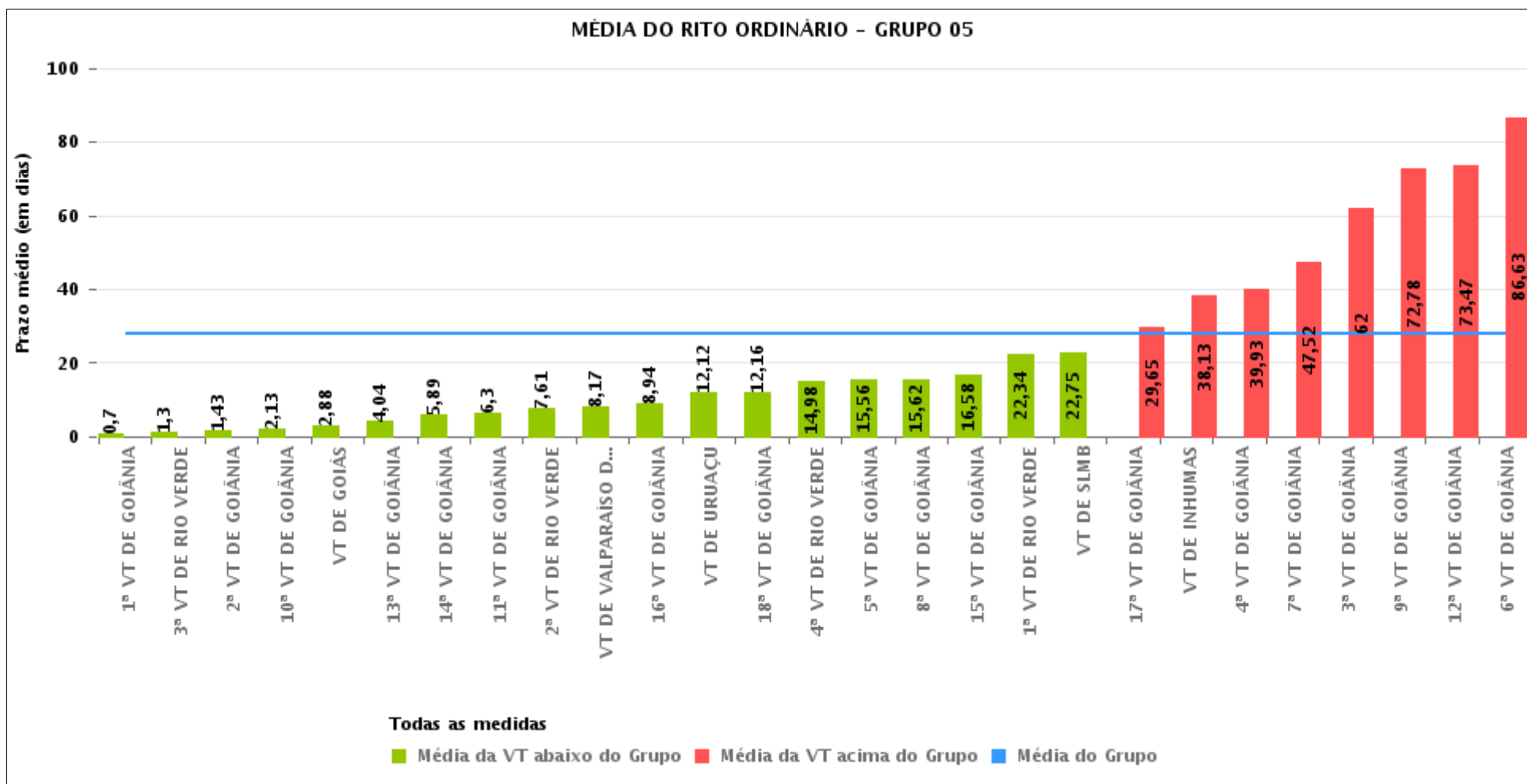
COMPARATIVO DO PRAZO MÉDIO ENTRE O CONCLUSO PARA PROFERIR SENTENÇA E A PROLAÇÃO DA SENTENÇA - 17ª VARA DO TRABALHO DE GOIÂNIA

Data da sentença entre 1/12/2016 e 31/12/2016 23:59:59



COMPARATIVO DO PRAZO MÉDIO ENTRE O CONCLUSO PARA PROFERIR SENTENÇA E A PROLAÇÃO DA SENTENÇA ENTRE AS VARAS DO GRUPO

Data da sentença entre 1/12/2016 e 31/12/2016 23:59:59





PRAZO MÉDIO ENTRE O CONCLUSO PARA PROFERIR SENTENÇA E A PROLAÇÃO DA SENTENÇA POR GRUPO

Data da sentença entre 1/12/2016 e 31/12/2016 23:59:59

Rito	Grupo	Qtd. Processos	Prazo Médio (dias)	Ranking
ORDINÁRIO	GRUPO 01	10	8	1°
	GRUPO 03	203	11,31	2°
	GRUPO 02	31	12,97	3°
	GRUPO 06	121	14,44	4°
	GRUPO 04	280	15,19	5°
	GRUPO 05	1.000	28,01	6°

<p>Legenda:</p> <p># Grupo 01 – Até 750 VT de Posse</p> <p># Grupo 02 – De 751 a 1000 VT de Formosa VT de Pires do Rio</p> <p># Grupo 03 – De 1001 a 1500 VT de Ceres 1ª VT de Anápolis 2ª VT de Anápolis 3ª VT de Anápolis 4ª VT de Anápolis VT de Caldas Novas</p>	<p># Grupo 04 – De 1501 a 2000 VT de Catalão VT de Goiatuba 1ª VT de Itumbiara 2ª VT de Itumbiara VT de Jataí VT de Luziânia VT de Mineiros VT de Quirinópolis</p> <p># Grupo 05 – De 2001 a 2500 1ª VT de Goiânia 2ª VT de Goiânia 3ª VT de Goiânia 4ª VT de Goiânia 5ª VT de Goiânia 6ª VT de Goiânia 7ª VT de Goiânia</p>	<p>8ª VT de Goiânia 9ª VT de Goiânia 10ª VT de Goiânia 11ª VT de Goiânia 12ª VT de Goiânia 13ª VT de Goiânia 14ª VT de Goiânia 15ª VT de Goiânia 16ª VT de Goiânia 17ª VT de Goiânia 18ª VT de Goiânia VT de Goiás VT de Inhumas 1ª VT de Rio Verde 2ª VT de Rio Verde 3ª VT de Rio Verde 4ª VT de Rio Verde VT de Uruaçu VT de São Luis de Montes Belos VT de Valparaíso de Goiás</p>	<p>#Grupo 06 – A partir de 2500 1ª VT de Aparecida de Goiânia 2ª VT de Aparecida de Goiânia 3ª VT de Aparecida de Goiânia VT de Goianésia</p>
--	--	--	---



PRAZO MÉDIO ENTRE O CONCLUSO PARA PROFERIR SENTENÇA E A PROLAÇÃO DA SENTENÇA DE TODAS AS VARAS DO TRABALHO

Data da sentença entre 1/12/2016 e 31/12/2016 23:59:59

ORDINÁRIO

Qtd. Processos	Prazo Médio (dias)
1.645	22,36

Vara do Trabalho	Qtd Processos	Prazo Médio	Ranking
2ª VARA DO TRABALHO DE ANÁPOLIS	33	0,33	1º
1ª VARA DO TRABALHO DE GOIÂNIA	40	0,7	2º
VARA DO TRABALHO DE GOIATUBA	17	1,06	3º
3ª VARA DO TRABALHO DE RIO VERDE	23	1,3	4º
2ª VARA DO TRABALHO DE GOIÂNIA	28	1,43	5º
3ª VARA DO TRABALHO DE ANÁPOLIS	31	2	6º
10ª VARA DO TRABALHO DE GOIÂNIA	15	2,13	7º
VARA DO TRABALHO DE GOIÁS	16	2,88	8º
VARA DO TRABALHO DE CERES	31	3,52	9º
13ª VARA DO TRABALHO DE GOIÂNIA	23	4,04	10º
VARA DO TRABALHO DE JATAÍ	40	4,13	11º
VARA DO TRABALHO DE MINEIROS	23	5,61	12º
14ª VARA DO TRABALHO DE GOIÂNIA	28	5,89	13º
11ª VARA DO TRABALHO DE GOIÂNIA	30	6,3	14º
VARA DO TRABALHO DE QUIRINÓPOLIS	54	7,43	15º
2ª VARA DO TRABALHO DE RIO VERDE	23	7,61	16º
VARA DO TRABALHO DE POSSE	10	8	17º
VARA DO TRABALHO DE VALPARAÍSO DE GOIÁS	18	8,17	18º
3ª VARA DO TRABALHO DE APARECIDA DE GOIÂNIA	21	8,86	19º
16ª VARA DO TRABALHO DE GOIÂNIA	36	8,94	20º
VARA DO TRABALHO DE CATALÃO	50	10,62	21º
2ª VARA DO TRABALHO DE ITUMBIARA	31	11,19	22º
VARA DO TRABALHO DE FORMOSA	24	11,88	23º
VARA DO TRABALHO DE URUAÇU	58	12,12	24º
18ª VARA DO TRABALHO DE GOIÂNIA	50	12,16	25º
4ª VARA DO TRABALHO DE RIO VERDE	61	14,98	26º



PRAZO MÉDIO ENTRE O CONCLUSO PARA PROFERIR SENTENÇA E A PROLAÇÃO DA SENTENÇA DE TODAS AS VARAS DO TRABALHO

ORDINÁRIO

Qtd. Processos	Prazo Médio (dias)
1.645	22,36

Vara do Trabalho	Qtd Processos	Prazo Médio	Ranking
1ª VARA DO TRABALHO DE APARECIDA DE GOIÂNIA	30	15,2	27°
VARA DO TRABALHO DE GOIANÉSIA	35	15,51	28°
5ª VARA DO TRABALHO DE GOIÂNIA	59	15,56	29°
8ª VARA DO TRABALHO DE GOIÂNIA	29	15,62	30°
2ª VARA DO TRABALHO DE APARECIDA DE GOIÂNIA	35	16,06	31°
15ª VARA DO TRABALHO DE GOIÂNIA	50	16,58	32°
VARA DO TRABALHO DE PIRES DO RIO	7	16,71	33°
1ª VARA DO TRABALHO DE ANÁPOLIS	41	18,8	34°
VARA DO TRABALHO DE CALDAS NOVAS	38	19,42	35°
4ª VARA DO TRABALHO DE ANÁPOLIS	29	20,83	36°
1ª VARA DO TRABALHO DE RIO VERDE	29	22,34	37°
VARA DO TRABALHO DE SÃO LUIS DE MONTES BELOS	12	22,75	38°
1ª VARA DO TRABALHO DE ITUMBIARA	23	24,87	39°
17ª VARA DO TRABALHO DE GOIÂNIA	51	29,65	40°
VARA DO TRABALHO DE INHUMAS	45	38,13	41°
4ª VARA DO TRABALHO DE GOIÂNIA	27	39,93	42°
7ª VARA DO TRABALHO DE GOIÂNIA	50	47,52	43°
VARA DO TRABALHO DE LUZIÂNIA	42	49,74	44°
3ª VARA DO TRABALHO DE GOIÂNIA	32	62	45°
9ª VARA DO TRABALHO DE GOIÂNIA	107	72,78	46°
12ª VARA DO TRABALHO DE GOIÂNIA	19	73,47	47°
6ª VARA DO TRABALHO DE GOIÂNIA	41	86,63	48°



PRAZO MÉDIO ENTRE O CONCLUSO PARA PROFERIR SENTENÇA E A PROLAÇÃO DA SENTENÇA - 17ª VARA DO TRABALHO DE GOIÂNIA

Data da sentença entre 1/12/2016 e 31/12/2016 23:59:59

17ª VARA DO TRABALHO DE GOIÂNIA

ORDINÁRIO

Qtd	Prazo Médio
51	29,65

Nr. Processo	Conclusão	Sentença	Prazo
ConPag - 0010922-67.2016.5.18.0017	07/12/16	12/12/16	5
ET - 0011642-34.2016.5.18.0017	07/12/16	12/12/16	5
RTAlç - 0011902-14.2016.5.18.0017	28/11/16	06/12/16	8
RTOrd - 0010003-78.2016.5.18.0017	30/11/16	27/12/16	27
RTOrd - 0010004-63.2016.5.18.0017	01/12/16	27/12/16	26
RTOrd - 0010010-70.2016.5.18.0017	29/11/16	27/12/16	28
RTOrd - 0010023-69.2016.5.18.0017	07/12/16	27/12/16	20
RTOrd - 0010042-75.2016.5.18.0017	13/12/16	27/12/16	14
RTOrd - 0010049-67.2016.5.18.0017	07/12/16	27/12/16	20
RTOrd - 0010057-44.2016.5.18.0017	16/12/16	27/12/16	11
RTOrd - 0010061-81.2016.5.18.0017	05/12/16	27/12/16	22
RTOrd - 0010252-63.2015.5.18.0017	30/11/16	27/12/16	27
RTOrd - 0010551-74.2014.5.18.0017	26/05/14	14/12/16	933
RTOrd - 0010574-83.2015.5.18.0017	13/12/16	14/12/16	1
RTOrd - 0010599-62.2016.5.18.0017	16/12/16	16/12/16	0
RTOrd - 0010733-26.2015.5.18.0017	07/12/16	31/12/16	24
RTOrd - 0010742-51.2016.5.18.0017	13/12/16	14/12/16	1
RTOrd - 0011004-10.2016.5.18.0014	05/12/16	27/12/16	22
RTOrd - 0011059-83.2015.5.18.0017	05/12/16	27/12/16	22
RTOrd - 0011082-92.2016.5.18.0017	13/12/16	14/12/16	1
RTOrd - 0011146-39.2015.5.18.0017	30/11/16	27/12/16	27
RTOrd - 0011147-87.2016.5.18.0017	16/12/16	16/12/16	0

Legenda:

- Conclusão: Data da conclusão para proferir sentença;
- Sentença: Data da prolação da sentença;
- Prazo: Prazo entre a conclusão e a prolação da sentença.



PRAZO MÉDIO ENTRE O CONCLUSO PARA PROFERIR SENTENÇA E A PROLAÇÃO DA SENTENÇA - 17ª VARA DO TRABALHO DE GOIÂNIA

17ª VARA DO TRABALHO DE GOIÂNIA

ORDINÁRIO

Qtd	Prazo Médio
51	29,65

Nr. Processo	Conclusão	Sentença	Prazo
RTOrd - 0011174-41.2014.5.18.0017	16/12/16	16/12/16	0
RTOrd - 0011217-41.2015.5.18.0017	06/12/16	07/12/16	1
RTOrd - 0011221-44.2016.5.18.0017	13/12/16	27/12/16	14
RTOrd - 0011243-05.2016.5.18.0017	07/12/16	27/12/16	20
RTOrd - 0011260-75.2015.5.18.0017	14/12/16	14/12/16	0
RTOrd - 0011351-34.2016.5.18.0017	13/12/16	14/12/16	1
RTOrd - 0011377-32.2016.5.18.0017	16/12/16	16/12/16	0
RTOrd - 0011406-62.2014.5.18.0014	28/11/16	06/12/16	8
RTOrd - 0011444-09.2016.5.18.0013	14/12/16	31/12/16	17
RTOrd - 0011479-88.2015.5.18.0017	30/11/16	28/12/16	28
RTOrd - 0011521-06.2016.5.18.0017	30/11/16	28/12/16	28
RTOrd - 0011542-79.2016.5.18.0017	15/12/16	31/12/16	16
RTOrd - 0011578-24.2016.5.18.0017	16/12/16	31/12/16	15
RTOrd - 0011626-17.2015.5.18.0017	24/11/16	06/12/16	12
RTOrd - 0011672-69.2016.5.18.0017	15/12/16	15/12/16	0
RTOrd - 0011688-84.2015.5.18.0008	16/12/16	16/12/16	0
RTOrd - 0011786-42.2015.5.18.0017	16/12/16	16/12/16	0
RTOrd - 0011934-83.2015.5.18.0007	28/11/16	06/12/16	8
RTOrd - 0011997-75.2015.5.18.0018	07/12/16	28/12/16	21
RTOrd - 0012047-07.2015.5.18.0017	13/12/16	31/12/16	18
RTOrd - 0012058-02.2016.5.18.0017	15/12/16	15/12/16	0
RTOrd - 0012181-34.2015.5.18.0017	13/12/16	13/12/16	0
RTOrd - 0012185-71.2015.5.18.0017	13/12/16	14/12/16	1
RTOrd - 0012245-44.2015.5.18.0017	24/11/16	06/12/16	12
RTOrd - 0012260-13.2015.5.18.0017	13/12/16	28/12/16	15

Legenda:

- Conclusão: Data da conclusão para proferir sentença;
- Sentença: Data da prolação da sentença;
- Prazo: Prazo entre a conclusão e a prolação da sentença.



PRAZO MÉDIO ENTRE O CONCLUSO PARA PROFERIR SENTENÇA E A PROLAÇÃO DA SENTENÇA - 17ª VARA DO TRABALHO DE GOIÂNIA

17ª VARA DO TRABALHO DE GOIÂNIA

ORDINÁRIO

Qtd	Prazo Médio
51	29,65

Nr. Processo	Conclusão	Sentença	Prazo
RTOOrd - 0012261-95.2015.5.18.0017	28/11/16	06/12/16	8
RTOOrd - 0012263-65.2015.5.18.0017	24/11/16	06/12/16	12
RTOOrd - 0012264-50.2015.5.18.0017	24/11/16	06/12/16	12
RTOOrd - 0012268-87.2015.5.18.0017	13/12/16	14/12/16	1

Legenda:

- Conclusão: Data da conclusão para proferir sentença;
- Sentença: Data da prolação da sentença;
- Prazo: Prazo entre a conclusão e a prolação da sentença.



PRAZO MÉDIO ENTRE O CONCLUSO PARA PROFERIR SENTENÇA E A PROLAÇÃO DA SENTENÇA - 17ª VARA DO TRABALHO DE GOIÂNIA

Data da sentença entre 1/12/2016 e 31/12/2016 23:59:59

ANA LÚCIA CICCONE DE FARIA

ORDINÁRIO

Qtd	Prazo Médio
15	0,47

Nr. Processo	Conclusão	Sentença	Prazo
RTOrd - 0010574-83.2015.5.18.0017	13/12/16	14/12/16	1
RTOrd - 0010599-62.2016.5.18.0017	16/12/16	16/12/16	0
RTOrd - 0010742-51.2016.5.18.0017	13/12/16	14/12/16	1
RTOrd - 0011082-92.2016.5.18.0017	13/12/16	14/12/16	1
RTOrd - 0011174-41.2014.5.18.0017	16/12/16	16/12/16	0
RTOrd - 0011217-41.2015.5.18.0017	06/12/16	07/12/16	1
RTOrd - 0011260-75.2015.5.18.0017	14/12/16	14/12/16	0
RTOrd - 0011351-34.2016.5.18.0017	13/12/16	14/12/16	1
RTOrd - 0011377-32.2016.5.18.0017	16/12/16	16/12/16	0
RTOrd - 0011672-69.2016.5.18.0017	15/12/16	15/12/16	0
RTOrd - 0011688-84.2015.5.18.0008	16/12/16	16/12/16	0
RTOrd - 0011786-42.2015.5.18.0017	16/12/16	16/12/16	0
RTOrd - 0012181-34.2015.5.18.0017	13/12/16	13/12/16	0
RTOrd - 0012185-71.2015.5.18.0017	13/12/16	14/12/16	1
RTOrd - 0012268-87.2015.5.18.0017	13/12/16	14/12/16	1

Legenda:

- Conclusão: Data da conclusão para proferir sentença;
- Sentença: Data da prolação da sentença;
- Prazo: Prazo entre a conclusão e a prolação da sentença.

KLEBER MOREIRA DA SILVA

ORDINÁRIO

Qtd	Prazo Médio
36	41,81



PRAZO MÉDIO ENTRE O CONCLUSO PARA PROFERIR SENTENÇA E A PROLAÇÃO DA SENTENÇA - 17ª VARA DO TRABALHO DE GOIÂNIA

KLEBER MOREIRA DA SILVA

ORDINÁRIO

Qtd	Prazo Médio
36	41,81

Nr. Processo	Conclusão	Sentença	Prazo
ConPag - 0010922-67.2016.5.18.0017	07/12/16	12/12/16	5
ET - 0011642-34.2016.5.18.0017	07/12/16	12/12/16	5
RTAlç - 0011902-14.2016.5.18.0017	28/11/16	06/12/16	8
RTOrd - 0010003-78.2016.5.18.0017	30/11/16	27/12/16	27
RTOrd - 0010004-63.2016.5.18.0017	01/12/16	27/12/16	26
RTOrd - 0010010-70.2016.5.18.0017	29/11/16	27/12/16	28
RTOrd - 0010023-69.2016.5.18.0017	07/12/16	27/12/16	20
RTOrd - 0010042-75.2016.5.18.0017	13/12/16	27/12/16	14
RTOrd - 0010049-67.2016.5.18.0017	07/12/16	27/12/16	20
RTOrd - 0010057-44.2016.5.18.0017	16/12/16	27/12/16	11
RTOrd - 0010061-81.2016.5.18.0017	05/12/16	27/12/16	22
RTOrd - 0010252-63.2015.5.18.0017	30/11/16	27/12/16	27
RTOrd - 0010551-74.2014.5.18.0017	26/05/14	14/12/16	933
RTOrd - 0010733-26.2015.5.18.0017	07/12/16	31/12/16	24
RTOrd - 0011004-10.2016.5.18.0014	05/12/16	27/12/16	22
RTOrd - 0011059-83.2015.5.18.0017	05/12/16	27/12/16	22
RTOrd - 0011146-39.2015.5.18.0017	30/11/16	27/12/16	27
RTOrd - 0011147-87.2016.5.18.0017	16/12/16	16/12/16	0
RTOrd - 0011221-44.2016.5.18.0017	13/12/16	27/12/16	14
RTOrd - 0011243-05.2016.5.18.0017	07/12/16	27/12/16	20
RTOrd - 0011406-62.2014.5.18.0014	28/11/16	06/12/16	8
RTOrd - 0011444-09.2016.5.18.0013	14/12/16	31/12/16	17
RTOrd - 0011479-88.2015.5.18.0017	30/11/16	28/12/16	28
RTOrd - 0011521-06.2016.5.18.0017	30/11/16	28/12/16	28

Legenda:
- Conclusão: Data da conclusão para proferir sentença;
- Sentença: Data da prolação da sentença;
- Prazo: Prazo entre a conclusão e a prolação da sentença.



PRAZO MÉDIO ENTRE O CONCLUSO PARA PROFERIR SENTENÇA E A PROLAÇÃO DA SENTENÇA - 17ª VARA DO TRABALHO DE GOIÂNIA

KLEBER MOREIRA DA SILVA

ORDINÁRIO

Qtd	Prazo Médio
36	41,81

Nr. Processo	Conclusão	Sentença	Prazo
RTOOrd - 0011542-79.2016.5.18.0017	15/12/16	31/12/16	16
RTOOrd - 0011578-24.2016.5.18.0017	16/12/16	31/12/16	15
RTOOrd - 0011626-17.2015.5.18.0017	24/11/16	06/12/16	12
RTOOrd - 0011934-83.2015.5.18.0007	28/11/16	06/12/16	8
RTOOrd - 0011997-75.2015.5.18.0018	07/12/16	28/12/16	21
RTOOrd - 0012047-07.2015.5.18.0017	13/12/16	31/12/16	18
RTOOrd - 0012058-02.2016.5.18.0017	15/12/16	15/12/16	0
RTOOrd - 0012245-44.2015.5.18.0017	24/11/16	06/12/16	12
RTOOrd - 0012260-13.2015.5.18.0017	13/12/16	28/12/16	15
RTOOrd - 0012261-95.2015.5.18.0017	28/11/16	06/12/16	8
RTOOrd - 0012263-65.2015.5.18.0017	24/11/16	06/12/16	12
RTOOrd - 0012264-50.2015.5.18.0017	24/11/16	06/12/16	12

Legenda:

- Conclusão: Data da conclusão para proferir sentença;
- Sentença: Data da prolação da sentença;
- Prazo: Prazo entre a conclusão e a prolação da sentença.