

Conceituação

Tema	Prazos Processuais
Relatórios	Evolução Histórica Comparativo por VT Comparativo por Grupo Por Grupo Por VT Por Processo Por Magistrado
Resumo	Apresenta o prazo médio desde o ajuizamento da ação até a prolação da sentença.
Descrição	O prazo médio é obtido calculando-se a quantidade de dias decorridos desde o ajuizamento da ação até a prolação da sentença. Os dados são extraídos baseando-se nos itens do e-Gestão: 271 e 90271 - Do ajuizamento da ação até a prolação da sentença, na fase de conhecimento – rito sumaríssimo; 272 e 90272 – Do ajuizamento da ação até a prolação da sentença, na fase de conhecimento – exceto rito sumaríssimo (ordinário)
Origem da informação	e-Gestão
Critérios e transformações	Coletado do e-Gestão, consolidado, otimizado e classificado para análise.
Análises possíveis	Prazo médio entre o ajuizamento da ação até a prolação da sentença, detalhado de forma Geral, Por grupo, Por VT, Por Processo e Por Magistrado

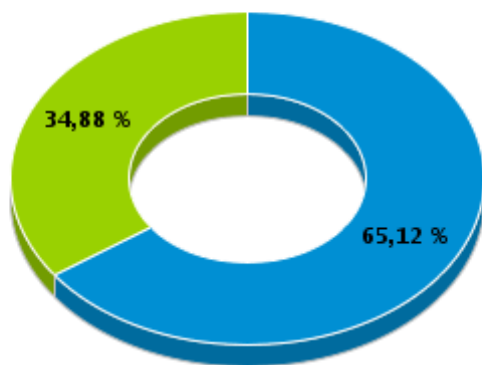


EVOLUÇÃO HISTÓRICA DOS PRAZOS PROCESSUAIS ENTRE O AJUIZAMENTO E A PROLAÇÃO DA SENTENÇA - VARA DO TRABALHO DE JATAÍ

Data da sentença entre 1/12/2016 e 31/12/2016 23:59:59

Rito	Qtd	Prazo Médio
ORDINÁRIO	56	201,3
SUMARÍSSIMO	30	24,1
Total/Média	86	139,49

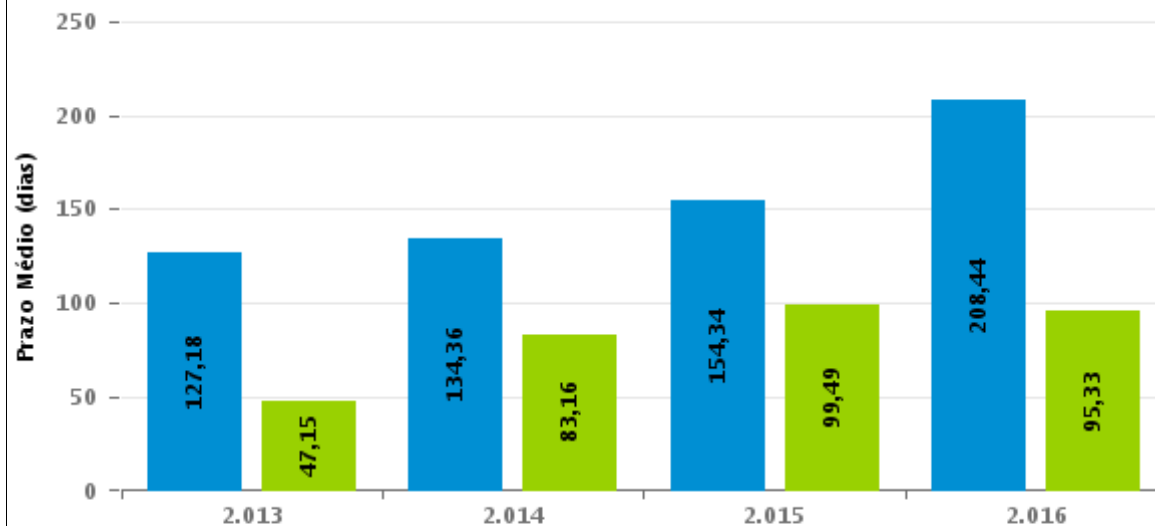
Percentual de Processos por Rito



Rito

■ ORDINÁRIO ■ SUMARÍSSIMO

Prazo Médio por Rito



Para este exercício foram computados os processos até o mês de Dezembro/2016

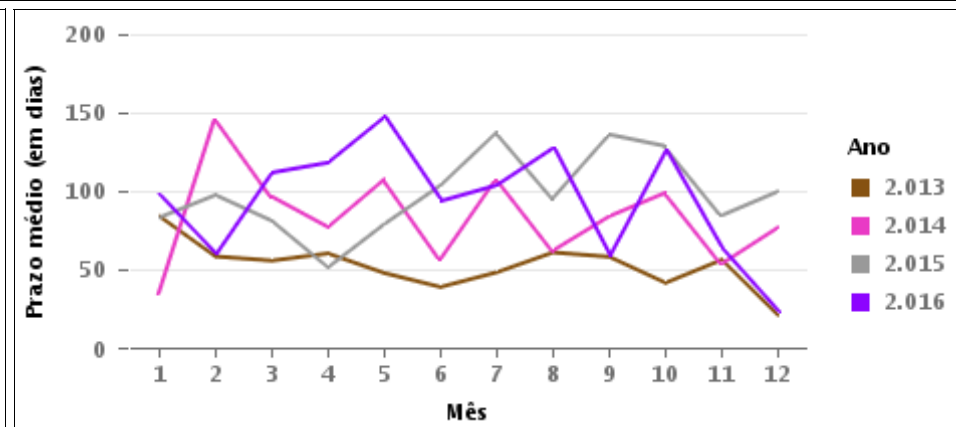
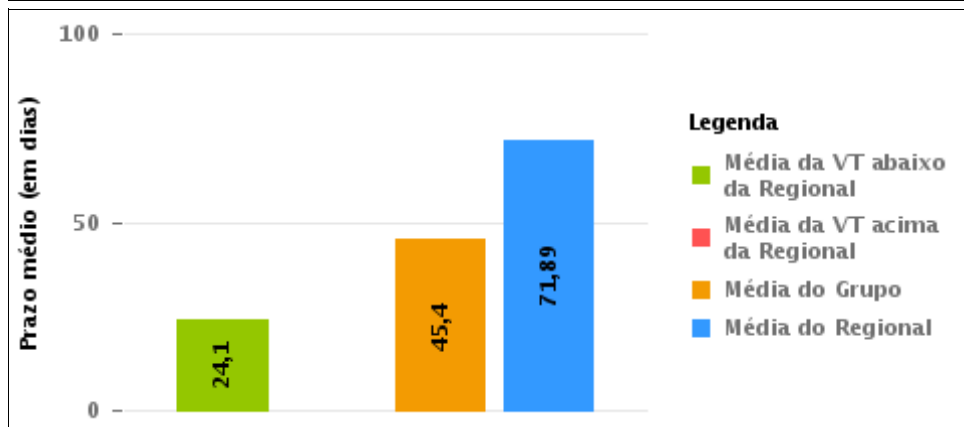
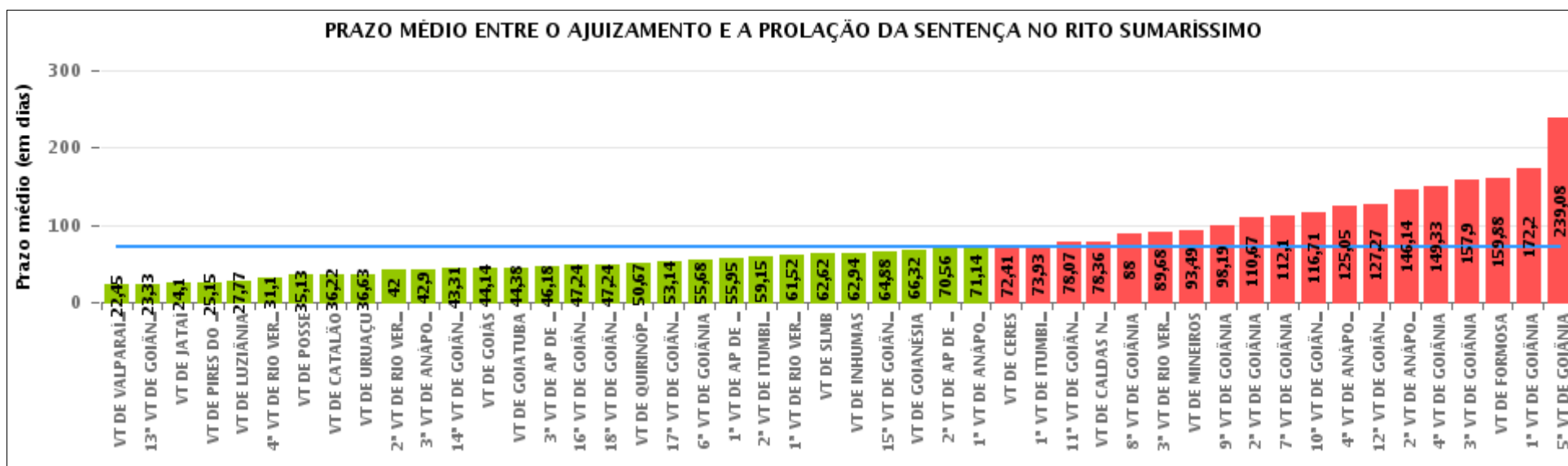
Rito

■ ORDINÁRIO ■ SUMARÍSSIMO



COMPARATIVO DO PRAZO MÉDIO ENTRE O AJUIZAMENTO E A PROLAÇÃO DA SENTENÇA - VARA DO TRABALHO DE JATAÍ

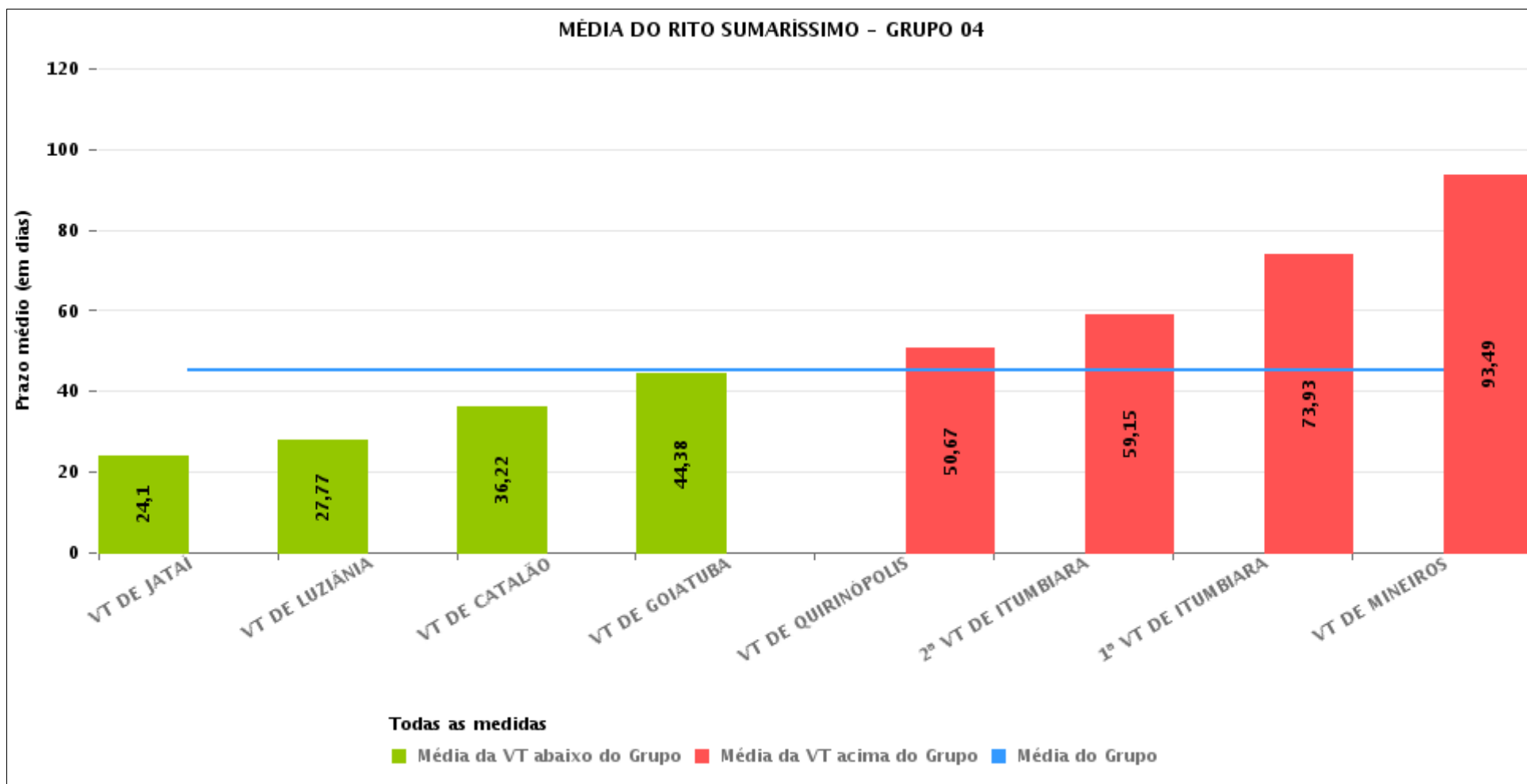
Data da sentença entre 1/12/2016 e 31/12/2016 23:59:59





COMPARATIVO DO PRAZO MÉDIO ENTRE O AJUIZAMENTO E A PROLAÇÃO DA SENTENÇA ENTRE AS VARAS DO GRUPO

Data da sentença entre 1/12/2016 e 31/12/2016 23:59:59





PRAZO MÉDIO ENTRE O AJUIZAMENTO E A PROLAÇÃO DA SENTENÇA POR GRUPO

Data da sentença entre 1/12/2016 e 31/12/2016 23:59:59

Rito	Grupo	Qtd. Processos	Prazo Médio (dias)	Ranking
SUMARÍSSIMO	GRUPO 01	16	35,13	1°
	GRUPO 04	525	45,4	2°
	GRUPO 02	35	55,94	3°
	GRUPO 06	196	60,34	4°
	GRUPO 03	264	82,14	5°
	GRUPO 05	1.010	86,36	6°

<p>Legenda:</p> <p># Grupo 01 – Até 750 VT de Posse</p> <p># Grupo 02 – De 751 a 1000 VT de Formosa VT de Pires do Rio</p> <p># Grupo 03 – De 1001 a 1500 VT de Ceres 1ª VT de Anápolis 2ª VT de Anápolis 3ª VT de Anápolis 4ª VT de Anápolis VT de Caldas Novas</p>	<p># Grupo 04 – De 1501 a 2000 VT de Catalão VT de Goiatuba 1ª VT de Itumbiara 2ª VT de Itumbiara VT de Jataí VT de Luziânia VT de Mineiros VT de Quirinópolis</p> <p># Grupo 05 – De 2001 a 2500 1ª VT de Goiânia 2ª VT de Goiânia 3ª VT de Goiânia 4ª VT de Goiânia 5ª VT de Goiânia 6ª VT de Goiânia 7ª VT de Goiânia</p>	<p>8ª VT de Goiânia 9ª VT de Goiânia 10ª VT de Goiânia 11ª VT de Goiânia 12ª VT de Goiânia 13ª VT de Goiânia 14ª VT de Goiânia 15ª VT de Goiânia 16ª VT de Goiânia 17ª VT de Goiânia 18ª VT de Goiânia VT de Goiás VT de Inhumas 1ª VT de Rio Verde 2ª VT de Rio Verde 3ª VT de Rio Verde 4ª VT de Rio Verde VT de Uruaçu VT de São Luis de Montes Belos VT de Valparaíso de Goiás</p>	<p>#Grupo 06 – A partir de 2500 1ª VT de Aparecida de Goiânia 2ª VT de Aparecida de Goiânia 3ª VT de Aparecida de Goiânia VT de Goianésia</p>
--	--	--	---



PRAZO MÉDIO ENTRE O AJUIZAMENTO E A PROLAÇÃO DA SENTENÇA DE TODAS AS VARAS DO TRABALHO

Data da sentença entre 1/12/2016 e 31/12/2016 23:59:59

SUMARÍSSIMO

Qtd. Processos	Prazo Médio (dias)
2.046	71,89

Vara do Trabalho	Qtd Processos	Prazo Médio	Ranking
VARA DO TRABALHO DE VALPARAÍSO DE GOIÁS	29	22,45	1°
13ª VARA DO TRABALHO DE GOIÂNIA	45	23,33	2°
VARA DO TRABALHO DE JATAÍ	30	24,1	3°
VARA DO TRABALHO DE PIRES DO RIO	27	25,15	4°
VARA DO TRABALHO DE LUZIÂNIA	81	27,77	5°
4ª VARA DO TRABALHO DE RIO VERDE	21	31,1	6°
VARA DO TRABALHO DE POSSE	16	35,13	7°
VARA DO TRABALHO DE CATALÃO	156	36,22	8°
VARA DO TRABALHO DE URUAÇU	40	36,63	9°
2ª VARA DO TRABALHO DE RIO VERDE	23	42	10°
3ª VARA DO TRABALHO DE ANÁPOLIS	30	42,9	11°
14ª VARA DO TRABALHO DE GOIÂNIA	29	43,31	12°
VARA DO TRABALHO DE GOIÁS	21	44,14	13°
VARA DO TRABALHO DE GOIATUBA	137	44,38	14°
3ª VARA DO TRABALHO DE APARECIDA DE GOIÂNIA	50	46,18	15°
16ª VARA DO TRABALHO DE GOIÂNIA	29	47,24	16°
18ª VARA DO TRABALHO DE GOIÂNIA	33	47,24	17°
VARA DO TRABALHO DE QUIRINÓPOLIS	6	50,67	18°
17ª VARA DO TRABALHO DE GOIÂNIA	49	53,14	19°
6ª VARA DO TRABALHO DE GOIÂNIA	44	55,68	20°
1ª VARA DO TRABALHO DE APARECIDA DE GOIÂNIA	40	55,95	21°
2ª VARA DO TRABALHO DE ITUMBIARA	40	59,15	22°
1ª VARA DO TRABALHO DE RIO VERDE	21	61,52	23°
VARA DO TRABALHO DE SÃO LUIS DE MONTES BELOS	42	62,62	24°
VARA DO TRABALHO DE INHUMAS	35	62,94	25°
15ª VARA DO TRABALHO DE GOIÂNIA	50	64,88	26°



PRAZO MÉDIO ENTRE O AJUIZAMENTO E A PROLAÇÃO DA SENTENÇA DE TODAS AS VARAS DO TRABALHO

SUMARÍSSIMO

Qtd. Processos	Prazo Médio (dias)
2.046	71,89

Vara do Trabalho	Qtd Processos	Prazo Médio	Ranking
VARA DO TRABALHO DE GOIANÉSIA	47	66,32	27°
2ª VARA DO TRABALHO DE APARECIDA DE GOIÂNIA	59	70,56	28°
1ª VARA DO TRABALHO DE ANÁPOLIS	14	71,14	29°
VARA DO TRABALHO DE CERES	116	72,41	30°
1ª VARA DO TRABALHO DE ITUMBIARA	28	73,93	31°
11ª VARA DO TRABALHO DE GOIÂNIA	41	78,07	32°
VARA DO TRABALHO DE CALDAS NOVAS	56	78,36	33°
8ª VARA DO TRABALHO DE GOIÂNIA	40	88	34°
3ª VARA DO TRABALHO DE RIO VERDE	62	89,68	35°
VARA DO TRABALHO DE MINEIROS	47	93,49	36°
9ª VARA DO TRABALHO DE GOIÂNIA	36	98,19	37°
2ª VARA DO TRABALHO DE GOIÂNIA	51	110,67	38°
7ª VARA DO TRABALHO DE GOIÂNIA	49	112,1	39°
10ª VARA DO TRABALHO DE GOIÂNIA	31	116,71	40°
4ª VARA DO TRABALHO DE ANÁPOLIS	19	125,05	41°
12ª VARA DO TRABALHO DE GOIÂNIA	44	127,27	42°
2ª VARA DO TRABALHO DE ANÁPOLIS	29	146,14	43°
4ª VARA DO TRABALHO DE GOIÂNIA	15	149,33	44°
3ª VARA DO TRABALHO DE GOIÂNIA	40	157,9	45°
VARA DO TRABALHO DE FORMOSA	8	159,88	46°
1ª VARA DO TRABALHO DE GOIÂNIA	50	172,2	47°
5ª VARA DO TRABALHO DE GOIÂNIA	40	239,08	48°



PRAZO MÉDIO ENTRE O AJUIZAMENTO E A PROLAÇÃO DA SENTENÇA - VARA DO TRABALHO DE JATAÍ

Data da sentença entre 1/12/2016 e 31/12/2016 23:59:59

VARA DO TRABALHO DE JATAÍ

SUMARÍSSIMO

Qtd	Prazo Médio
30	24,1

Nr. Processo	Ajuiz.	Senteça	Prazo
RTSum - 0010964-28.2016.5.18.0111	15/08/16	12/12/16	119
RTSum - 0011149-66.2016.5.18.0111	03/10/16	15/12/16	73
RTSum - 0011263-05.2016.5.18.0111	07/11/16	08/12/16	31
RTSum - 0011264-87.2016.5.18.0111	07/11/16	08/12/16	31
RTSum - 0011266-57.2016.5.18.0111	08/11/16	08/12/16	30
RTSum - 0011277-86.2016.5.18.0111	08/11/16	13/12/16	35
RTSum - 0011278-71.2016.5.18.0111	08/11/16	13/12/16	35
RTSum - 0011279-56.2016.5.18.0111	08/11/16	13/12/16	35
RTSum - 0011282-11.2016.5.18.0111	09/11/16	01/12/16	22
RTSum - 0011285-63.2016.5.18.0111	09/11/16	12/12/16	33
RTSum - 0011297-77.2016.5.18.0111	12/11/16	07/12/16	25
RTSum - 0011299-47.2016.5.18.0111	16/11/16	07/12/16	21
RTSum - 0011317-68.2016.5.18.0111	17/11/16	06/12/16	19
RTSum - 0011336-74.2016.5.18.0111	21/11/16	02/12/16	11
RTSum - 0011351-43.2016.5.18.0111	23/11/16	06/12/16	13
RTSum - 0011352-28.2016.5.18.0111	23/11/16	06/12/16	13
RTSum - 0011353-13.2016.5.18.0111	23/11/16	06/12/16	13
RTSum - 0011362-72.2016.5.18.0111	24/11/16	14/12/16	20
RTSum - 0011363-57.2016.5.18.0111	24/11/16	14/12/16	20
RTSum - 0011376-56.2016.5.18.0111	25/11/16	16/12/16	21
RTSum - 0011395-62.2016.5.18.0111	30/11/16	16/12/16	16
RTSum - 0011397-32.2016.5.18.0111	30/11/16	16/12/16	16

Legenda:
Ajuiz. Data do Ajuizamento;
Senteça: Data da prolação da sentença;
Prazo: Prazo para a entrega da prestação jurisdicional.



PRAZO MÉDIO ENTRE O AJUIZAMENTO E A PROLAÇÃO DA SENTENÇA - VARA DO TRABALHO DE JATAÍ

VARA DO TRABALHO DE JATAÍ

SUMARÍSSIMO

Qtd	Prazo Médio
30	24,1

Nr. Processo	Ajuiz.	Sentença	Prazo
RTSum - 0011398-17.2016.5.18.0111	30/11/16	16/12/16	16
RTSum - 0011404-24.2016.5.18.0111	01/12/16	07/12/16	6
RTSum - 0011406-91.2016.5.18.0111	01/12/16	07/12/16	6
RTSum - 0011408-61.2016.5.18.0111	01/12/16	07/12/16	6
RTSum - 0011424-15.2016.5.18.0111	05/12/16	16/12/16	11
RTSum - 0011431-07.2016.5.18.0111	07/12/16	16/12/16	9
RTSum - 0011441-51.2016.5.18.0111	07/12/16	16/12/16	9
RTSum - 0011450-13.2016.5.18.0111	08/12/16	16/12/16	8

Legenda:

Ajuiz. Data do Ajuizamento;

Sentença: Data da prolação da sentença;

Prazo: Prazo para a entrega da prestação jurisdicional.



PRAZO MÉDIO ENTRE O AJUIZAMENTO E A PROLAÇÃO DA SENTENÇA - VARA DO TRABALHO DE JATAÍ

Data da sentença entre 1/12/2016 e 31/12/2016 23:59:59

MARIANA PATRÍCIA GLASGOW

SUMARÍSSIMO

Qtd	Prazo Médio
6	53,17

Nr. Processo	Ajuiz.	Senteça	Prazo
RTSum - 0010964-28.2016.5.18.0111	15/08/16	12/12/16	119
RTSum - 0011149-66.2016.5.18.0111	03/10/16	15/12/16	73
RTSum - 0011277-86.2016.5.18.0111	08/11/16	13/12/16	35
RTSum - 0011278-71.2016.5.18.0111	08/11/16	13/12/16	35
RTSum - 0011279-56.2016.5.18.0111	08/11/16	13/12/16	35
RTSum - 0011282-11.2016.5.18.0111	09/11/16	01/12/16	22

Legenda:
Ajuiz. Data do Ajuizamento;
Senteça: Data da prolação da sentença;
Prazo: Prazo para a entrega da prestação jurisdicional.

PLATON TEIXEIRA DE AZEVEDO NETO

SUMARÍSSIMO

Qtd	Prazo Médio
24	16,83

Nr. Processo	Ajuiz.	Senteça	Prazo
RTSum - 0011263-05.2016.5.18.0111	07/11/16	08/12/16	31
RTSum - 0011264-87.2016.5.18.0111	07/11/16	08/12/16	31
RTSum - 0011266-57.2016.5.18.0111	08/11/16	08/12/16	30
RTSum - 0011285-63.2016.5.18.0111	09/11/16	12/12/16	33

Legenda:
Ajuiz. Data do Ajuizamento;
Senteça: Data da prolação da sentença;
Prazo: Prazo para a entrega da prestação jurisdicional.



PRAZO MÉDIO ENTRE O AJUIZAMENTO E A PROLAÇÃO DA SENTENÇA - VARA DO TRABALHO DE JATAÍ

PLATON TEIXEIRA DE AZEVEDO NETO

SUMARÍSSIMO

Qtd	Prazo Médio
24	16,83

Nr. Processo	Ajuiz.	Sentença	Prazo
RTSum - 0011297-77.2016.5.18.0111	12/11/16	07/12/16	25
RTSum - 0011299-47.2016.5.18.0111	16/11/16	07/12/16	21
RTSum - 0011317-68.2016.5.18.0111	17/11/16	06/12/16	19
RTSum - 0011336-74.2016.5.18.0111	21/11/16	02/12/16	11
RTSum - 0011351-43.2016.5.18.0111	23/11/16	06/12/16	13
RTSum - 0011352-28.2016.5.18.0111	23/11/16	06/12/16	13
RTSum - 0011353-13.2016.5.18.0111	23/11/16	06/12/16	13
RTSum - 0011362-72.2016.5.18.0111	24/11/16	14/12/16	20
RTSum - 0011363-57.2016.5.18.0111	24/11/16	14/12/16	20
RTSum - 0011376-56.2016.5.18.0111	25/11/16	16/12/16	21
RTSum - 0011395-62.2016.5.18.0111	30/11/16	16/12/16	16
RTSum - 0011397-32.2016.5.18.0111	30/11/16	16/12/16	16
RTSum - 0011398-17.2016.5.18.0111	30/11/16	16/12/16	16
RTSum - 0011404-24.2016.5.18.0111	01/12/16	07/12/16	6
RTSum - 0011406-91.2016.5.18.0111	01/12/16	07/12/16	6
RTSum - 0011408-61.2016.5.18.0111	01/12/16	07/12/16	6
RTSum - 0011424-15.2016.5.18.0111	05/12/16	16/12/16	11
RTSum - 0011431-07.2016.5.18.0111	07/12/16	16/12/16	9
RTSum - 0011441-51.2016.5.18.0111	07/12/16	16/12/16	9
RTSum - 0011450-13.2016.5.18.0111	08/12/16	16/12/16	8

Legenda:

Ajuiz. Data do Ajuizamento;

Sentença: Data da prolação da sentença;

Prazo: Prazo para a entrega da prestação jurisdicional.