

## Conceituação

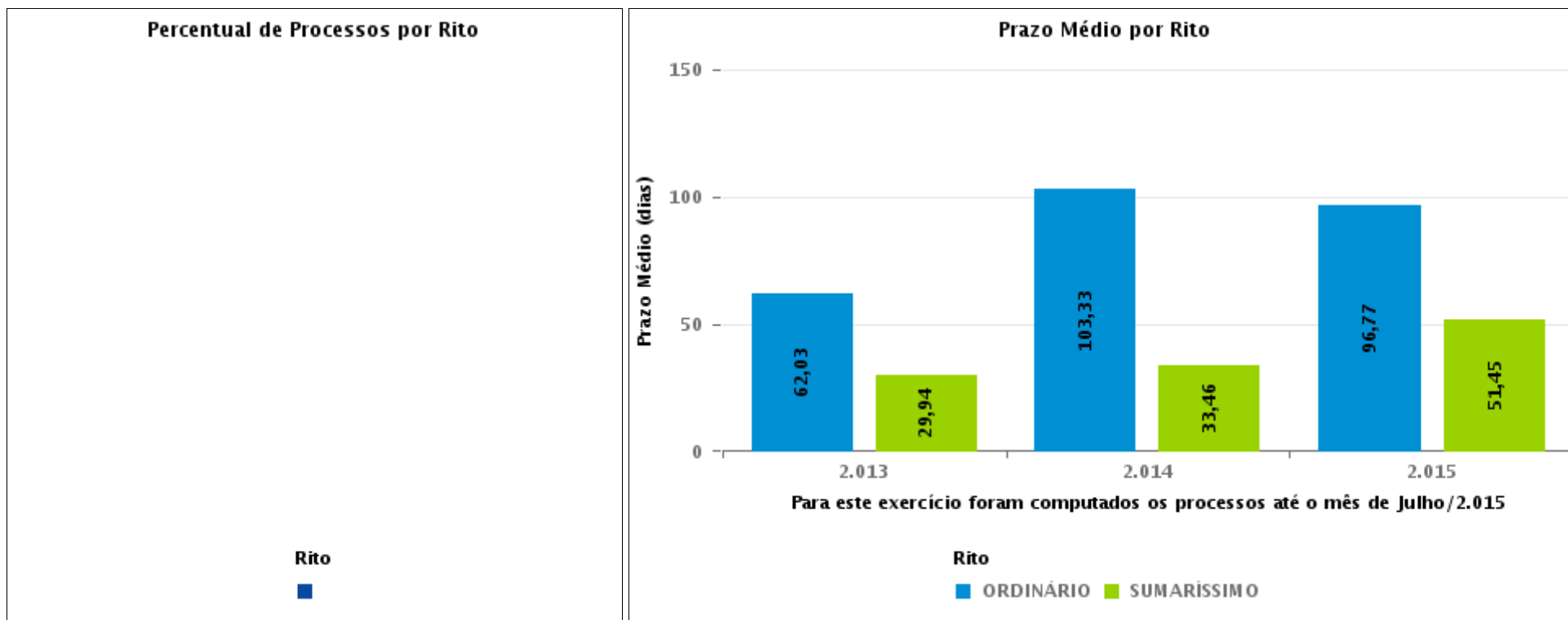
Tema	Prazos Processuais
<b>Relatórios</b>	Evolução Histórica Comparativo por VT Comparativo por Grupo Por Grupo Por VT Por Processo Por Magistrado
<b>Resumo</b>	Apresenta o prazo médio desde o ajuizamento da ação até a prolação da sentença.
<b>Descrição</b>	O prazo médio é obtido calculando-se a quantidade de dias decorridos desde o ajuizamento da ação até a prolação da sentença. Os dados são extraídos baseando-se nos itens do e-Gestão:  271 e 90271 - Do ajuizamento da ação até a prolação da sentença, na fase de conhecimento – rito sumaríssimo;  272 e 90272 – Do ajuizamento da ação até a prolação da sentença, na fase de conhecimento – exceto rito sumaríssimo (ordinário)
<b>Origem da informação</b>	e-Gestão
<b>Critérios e transformações</b>	Coletado do e-Gestão, consolidado, otimizado e classificado para análise.
<b>Análises possíveis</b>	Prazo médio entre o ajuizamento da ação até a prolação da sentença, detalhado de forma Geral, Por grupo, Por VT, Por Processo e Por Magistrado



## EVOLUÇÃO HISTÓRICA DOS PRAZOS PROCESSUAIS ENTRE O AJUIZAMENTO E A PROLAÇÃO DA SENTENÇA - POSTO AVANÇADO DE PORANGATU

Data da sentença entre 1/12/2016 e 31/12/2016 23:59:59

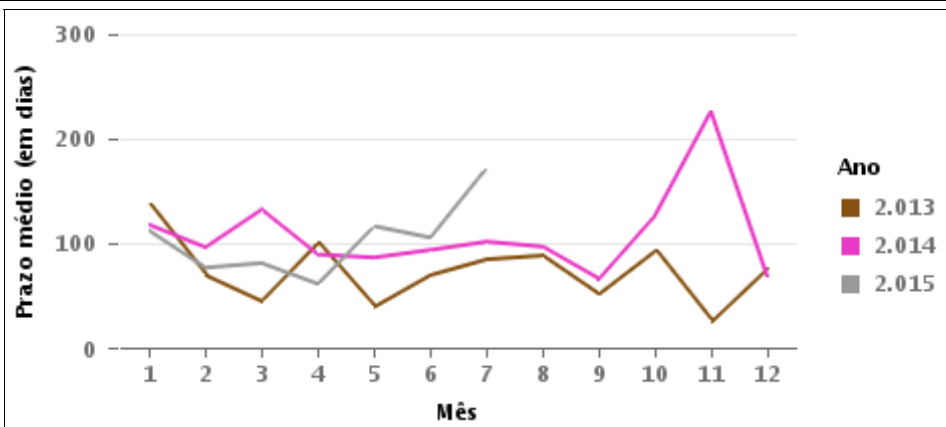
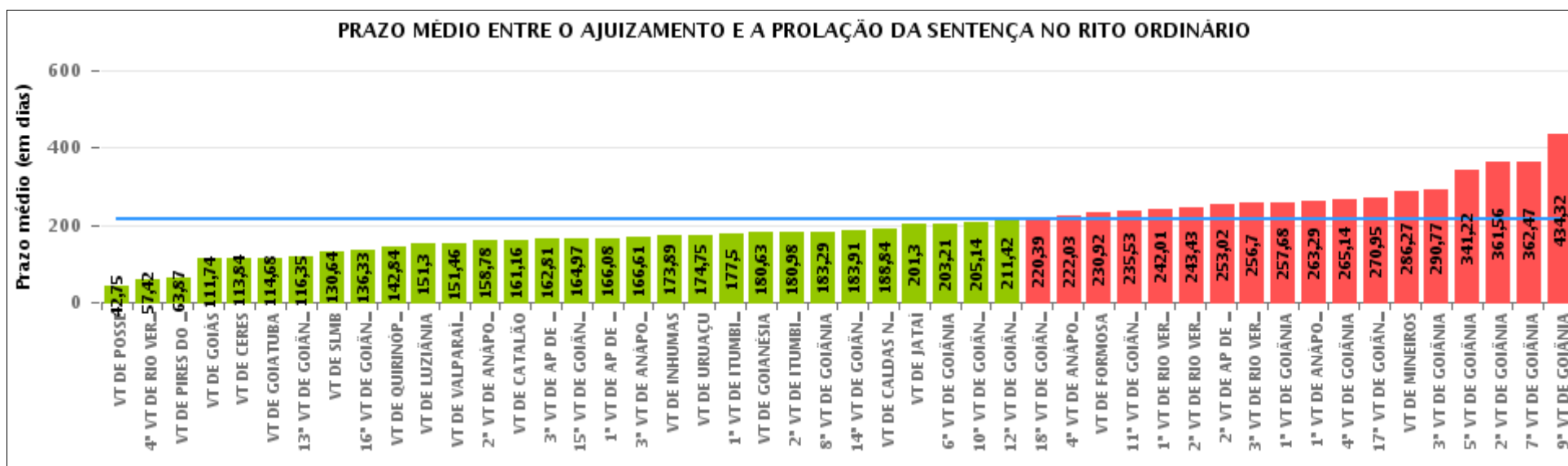
Rito	Qtd	Prazo Médio
Total/Média		





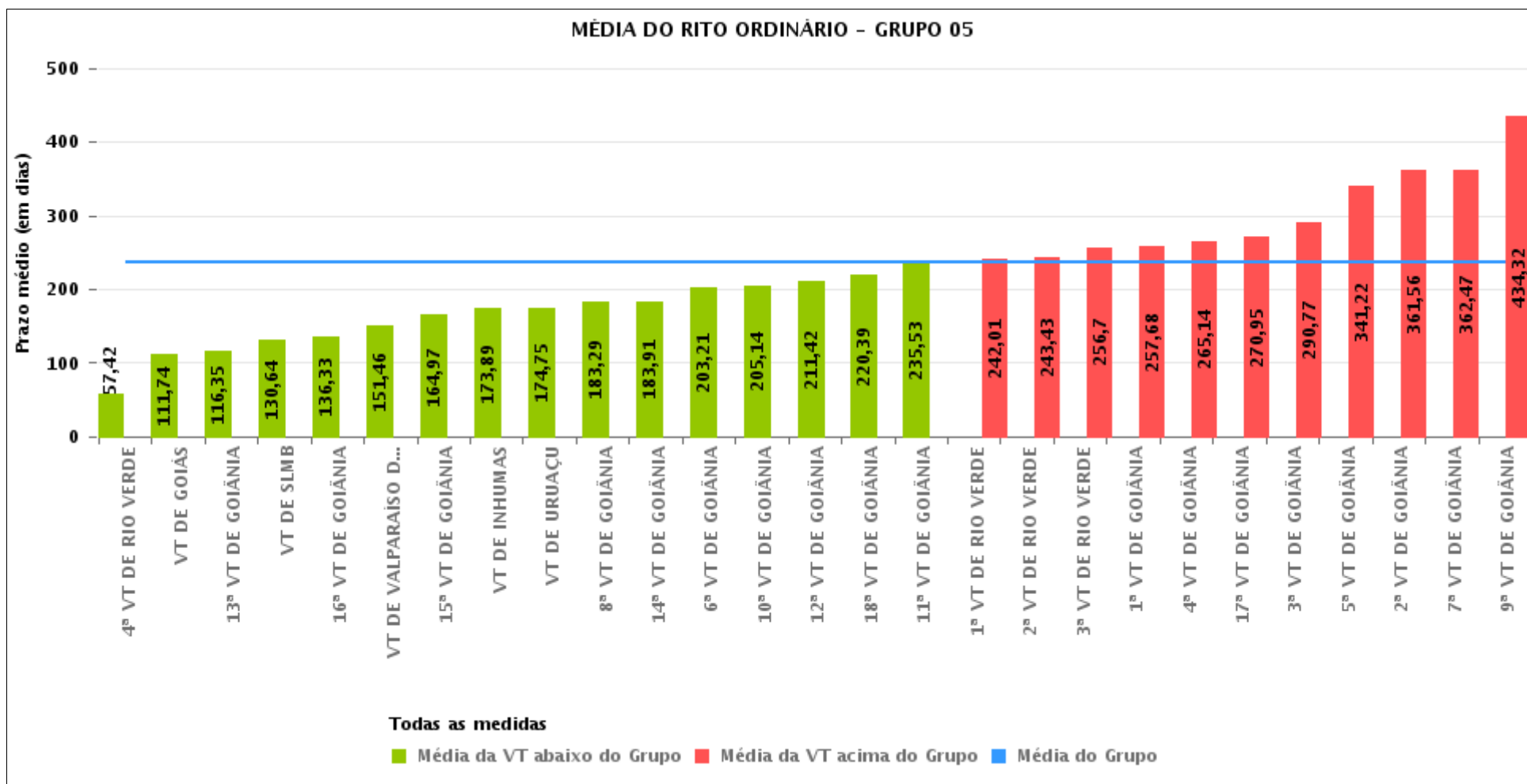
## COMPARATIVO DO PRAZO MÉDIO ENTRE O AJUIZAMENTO E A PROLAÇÃO DA SENTENÇA - POSTO AVANÇADO DE PORANGATU

Data da sentença entre 1/12/2016 e 31/12/2016 23:59:59



## COMPARATIVO DO PRAZO MÉDIO ENTRE O AJUIZAMENTO E A PROLAÇÃO DA SENTENÇA ENTRE AS VARAS DO GRUPO

Data da sentença entre 1/12/2016 e 31/12/2016 23:59:59





## PRAZO MÉDIO ENTRE O AJUIZAMENTO E A PROLAÇÃO DA SENTENÇA POR GRUPO

Data da sentença entre 1/12/2016 e 31/12/2016 23:59:59

Rito	Grupo	Qtd. Processos	Prazo Médio (dias)	Ranking
ORDINÁRIO	GRUPO 01	32	42,75	1°
	GRUPO 02	39	166,67	2°
	GRUPO 04	456	179,04	3°
	GRUPO 03	334	186,87	4°
	GRUPO 06	190	190,29	5°
	GRUPO 05	1.648	236,65	6°

<p>Legenda:</p> <p># Grupo 01 – Até 750 VT de Posse</p> <p># Grupo 02 – De 751 a 1000 VT de Formosa VT de Pires do Rio</p> <p># Grupo 03 – De 1001 a 1500 VT de Ceres 1ª VT de Anápolis 2ª VT de Anápolis 3ª VT de Anápolis 4ª VT de Anápolis VT de Caldas Novas</p>	<p># Grupo 04 – De 1501 a 2000 VT de Catalão VT de Goiatuba 1ª VT de Itumbiara 2ª VT de Itumbiara VT de Jataí VT de Luziânia VT de Mineiros VT de Quirinópolis</p> <p># Grupo 05 – De 2001 a 2500 1ª VT de Goiânia 2ª VT de Goiânia 3ª VT de Goiânia 4ª VT de Goiânia 5ª VT de Goiânia 6ª VT de Goiânia 7ª VT de Goiânia</p>	<p>8ª VT de Goiânia 9ª VT de Goiânia 10ª VT de Goiânia 11ª VT de Goiânia 12ª VT de Goiânia 13ª VT de Goiânia 14ª VT de Goiânia 15ª VT de Goiânia 16ª VT de Goiânia 17ª VT de Goiânia 18ª VT de Goiânia VT de Goiás VT de Inhumas 1ª VT de Rio Verde 2ª VT de Rio Verde 3ª VT de Rio Verde 4ª VT de Rio Verde VT de Uruaçu VT de São Luis de Montes Belos VT de Valparaíso de Goiás</p>	<p>#Grupo 06 – A partir de 2500 1ª VT de Aparecida de Goiânia 2ª VT de Aparecida de Goiânia 3ª VT de Aparecida de Goiânia VT de Goianésia</p>
--	--	--	---



## PRAZO MÉDIO ENTRE O AJUIZAMENTO E A PROLAÇÃO DA SENTENÇA DE TODAS AS VARAS DO TRABALHO

Data da sentença entre 1/12/2016 e 31/12/2016 23:59:59

### ORDINÁRIO

Qtd. Processos	Prazo Médio (dias)
2.699	214,19

Vara do Trabalho	Qtd Processos	Prazo Médio	Ranking
VARA DO TRABALHO DE POSSE	32	42,75	1°
4ª VARA DO TRABALHO DE RIO VERDE	85	57,42	2°
VARA DO TRABALHO DE PIRES DO RIO	15	63,87	3°
VARA DO TRABALHO DE GOIÁS	43	111,74	4°
VARA DO TRABALHO DE CERES	49	113,84	5°
VARA DO TRABALHO DE GOIATUBA	47	114,68	6°
13ª VARA DO TRABALHO DE GOIÂNIA	37	116,35	7°
VARA DO TRABALHO DE SÃO LUIS DE MONTES BELOS	25	130,64	8°
16ª VARA DO TRABALHO DE GOIÂNIA	54	136,33	9°
VARA DO TRABALHO DE QUIRINÓPOLIS	67	142,84	10°
VARA DO TRABALHO DE LUZIÂNIA	63	151,3	11°
VARA DO TRABALHO DE VALPARAÍSO DE GOIÁS	28	151,46	12°
2ª VARA DO TRABALHO DE ANÁPOLIS	50	158,78	13°
VARA DO TRABALHO DE CATALÃO	63	161,16	14°
3ª VARA DO TRABALHO DE APARECIDA DE GOIÂNIA	52	162,81	15°
15ª VARA DO TRABALHO DE GOIÂNIA	87	164,97	16°
1ª VARA DO TRABALHO DE APARECIDA DE GOIÂNIA	49	166,08	17°
3ª VARA DO TRABALHO DE ANÁPOLIS	64	166,61	18°
VARA DO TRABALHO DE INHUMAS	71	173,89	19°
VARA DO TRABALHO DE URUAÇU	76	174,75	20°
1ª VARA DO TRABALHO DE ITUMBIARA	52	177,5	21°
VARA DO TRABALHO DE GOIANÉSIA	41	180,63	22°
2ª VARA DO TRABALHO DE ITUMBIARA	42	180,98	23°
8ª VARA DO TRABALHO DE GOIÂNIA	58	183,29	24°
14ª VARA DO TRABALHO DE GOIÂNIA	44	183,91	25°
VARA DO TRABALHO DE CALDAS NOVAS	69	188,84	26°



## PRAZO MÉDIO ENTRE O AJUIZAMENTO E A PROLAÇÃO DA SENTENÇA DE TODAS AS VARAS DO TRABALHO

### ORDINÁRIO

Qtd. Processos	Prazo Médio (dias)
2.699	214,19

Vara do Trabalho	Qtd Processos	Prazo Médio	Ranking
VARA DO TRABALHO DE JATAÍ	56	201,3	27°
6ª VARA DO TRABALHO DE GOIÂNIA	76	203,21	28°
10ª VARA DO TRABALHO DE GOIÂNIA	36	205,14	29°
12ª VARA DO TRABALHO DE GOIÂNIA	33	211,42	30°
18ª VARA DO TRABALHO DE GOIÂNIA	71	220,39	31°
4ª VARA DO TRABALHO DE ANÁPOLIS	40	222,03	32°
VARA DO TRABALHO DE FORMOSA	24	230,92	33°
11ª VARA DO TRABALHO DE GOIÂNIA	58	235,53	34°
1ª VARA DO TRABALHO DE RIO VERDE	72	242,01	35°
2ª VARA DO TRABALHO DE RIO VERDE	56	243,43	36°
2ª VARA DO TRABALHO DE APARECIDA DE GOIÂNIA	48	253,02	37°
3ª VARA DO TRABALHO DE RIO VERDE	50	256,7	38°
1ª VARA DO TRABALHO DE GOIÂNIA	74	257,68	39°
1ª VARA DO TRABALHO DE ANÁPOLIS	62	263,29	40°
4ª VARA DO TRABALHO DE GOIÂNIA	36	265,14	41°
17ª VARA DO TRABALHO DE GOIÂNIA	76	270,95	42°
VARA DO TRABALHO DE MINEIROS	66	286,27	43°
3ª VARA DO TRABALHO DE GOIÂNIA	48	290,77	44°
5ª VARA DO TRABALHO DE GOIÂNIA	83	341,22	45°
2ª VARA DO TRABALHO DE GOIÂNIA	52	361,56	46°
7ª VARA DO TRABALHO DE GOIÂNIA	83	362,47	47°
9ª VARA DO TRABALHO DE GOIÂNIA	136	434,32	48°



## PRAZO MÉDIO ENTRE O AJUIZAMENTO E A PROLAÇÃO DA SENTENÇA - POSTO AVANÇADO DE PORANGATU

Data da sentença entre 1/12/2016 e 31/12/2016 23:59:59

Qtd	Prazo Médio

Nr. Processo	Ajuiz.	Sentença	Prazo

Legenda:  
Ajuiz. Data do Ajuizamento;  
Sentença: Data da prolação da sentença;  
Prazo: Prazo para a entrega da prestação jurisdicional.





## PRAZO MÉDIO ENTRE O AJUIZAMENTO E A PROLAÇÃO DA SENTENÇA - POSTO AVANÇADO DE PORANGATU

Data da sentença entre 1/12/2016 e 31/12/2016 23:59:59

Qtd	Prazo Médio

Nr. Processo	Ajuiz.	Sentença	Prazo

Legenda:  
Ajuiz. Data do Ajuizamento;  
Sentença: Data da prolação da sentença;  
Prazo: Prazo para a entrega da prestação jurisdicional.