

Conceituação

Tema	Prazos Processuais
Relatórios	Evolução Histórica Comparativo por VT Comparativo por Grupo Por Grupo Por VT Por Processo
Resumo	Apresenta o prazo médio desde o ajuizamento da ação até realização da primeira audiência.
Descrição	O prazo médio é obtido calculando-se a quantidade de dias decorridos desde o ajuizamento até a realização da 1ª audiência. Os dados são extraídos baseando-se nos itens do e-Gestão: 263 e 90263 - Do ajuizamento da ação até a realização da 1ª audiência na fase de conhecimento – rito sumaríssimo; 264 e 90264 – Do ajuizamento da ação até a realização da 1ª audiência na fase de conhecimento – exceto rito sumaríssimo (ordinário)
Origem da informação	e-Gestão
Critérios e transformações	Coletado do e-Gestão, consolidado, otimizado e classificado para análise.
Análises possíveis	Prazo médio entre o ajuizamento da ação e a realização da primeira audiência, detalhado de forma Geral, Por grupo, por VT e Por Processo.

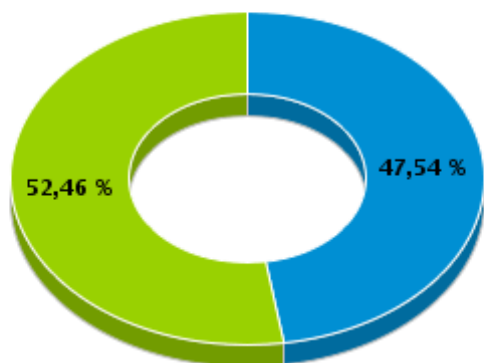


EVOLUÇÃO HISTÓRICA DOS PRAZOS PROCESSUAIS PARA REALIZAÇÃO DA 1ª AUDIÊNCIA - VARA DO TRABALHO DE LUZIÂNIA

Data da 1ª audiência entre 1/1/2016 e 31/12/2016 23:59:59

Rito	Qtd	Prazo Médio
ORDINÁRIO	802	47,17
SUMARÍSSIMO	885	21,96
Total/Média	1.687	33,95

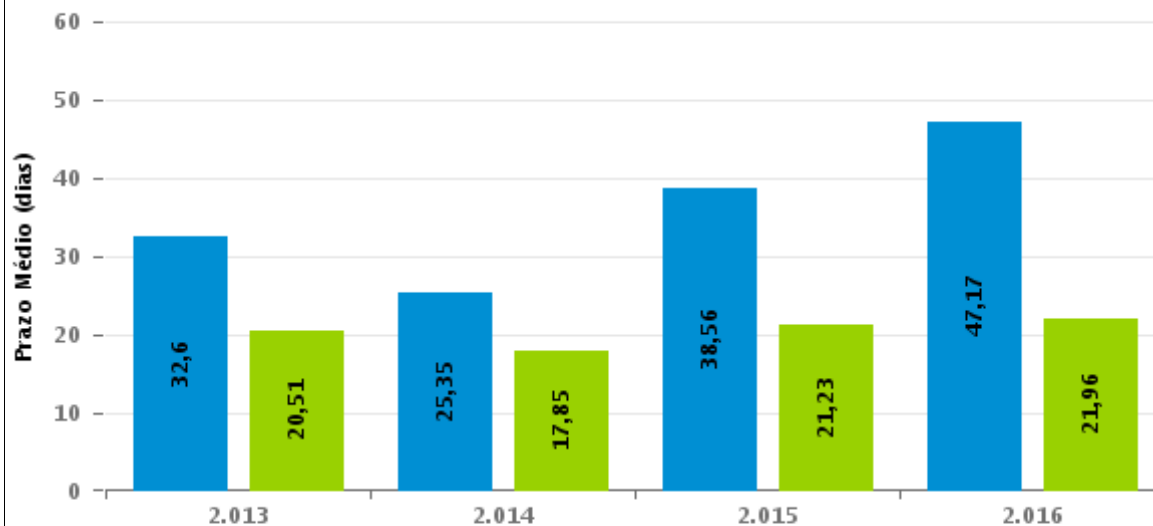
Percentual de Processos por Rito



Rito

■ ORDINÁRIO ■ SUMARÍSSIMO

Prazo Médio por Rito



Para este exercício foram computados os processos até o mês de Dezembro/2016

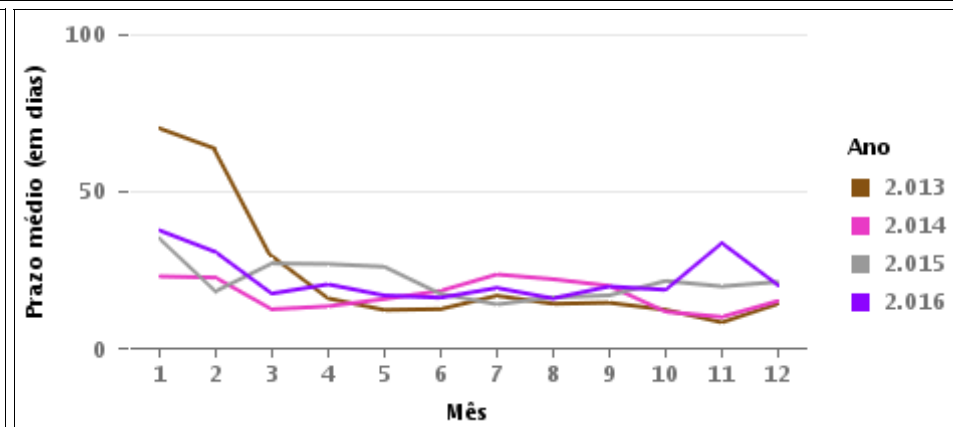
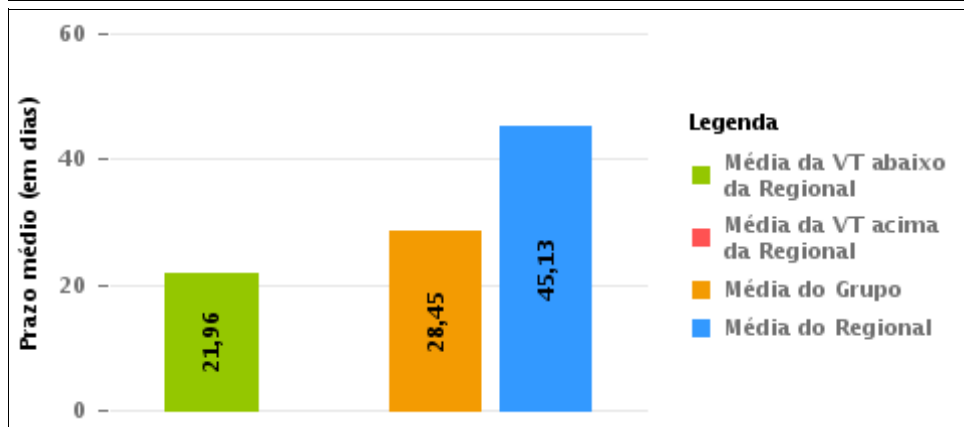
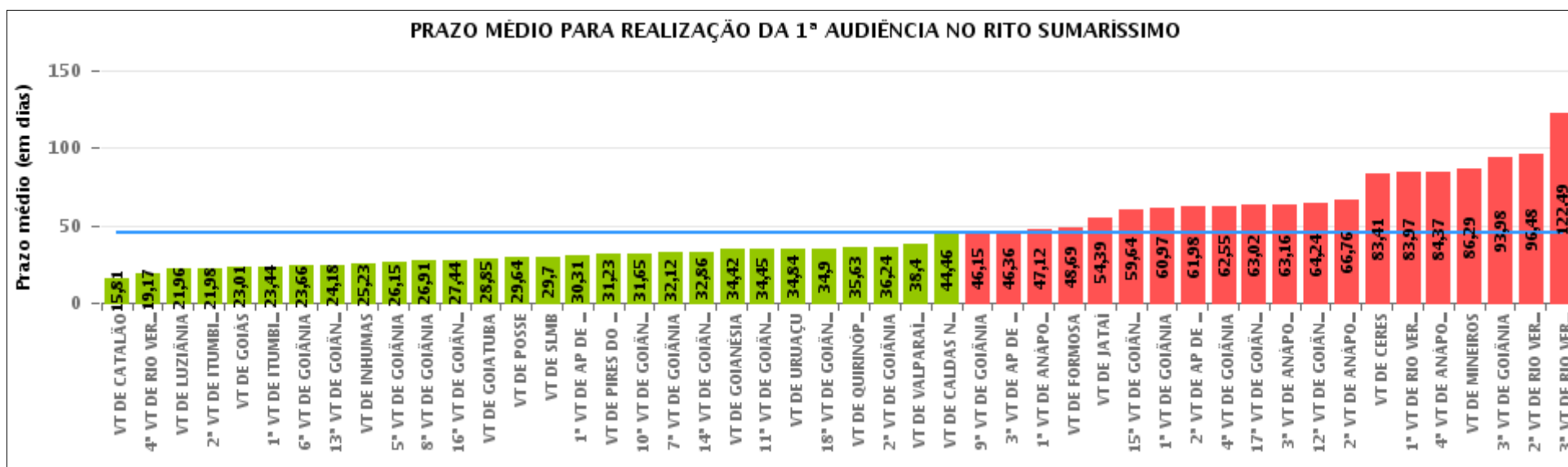
Rito

■ ORDINÁRIO ■ SUMARÍSSIMO



COMPARATIVO DO PRAZO MÉDIO PARA REALIZAÇÃO DA 1ª AUDIÊNCIA - VARA DO TRABALHO DE LUZIÂNIA

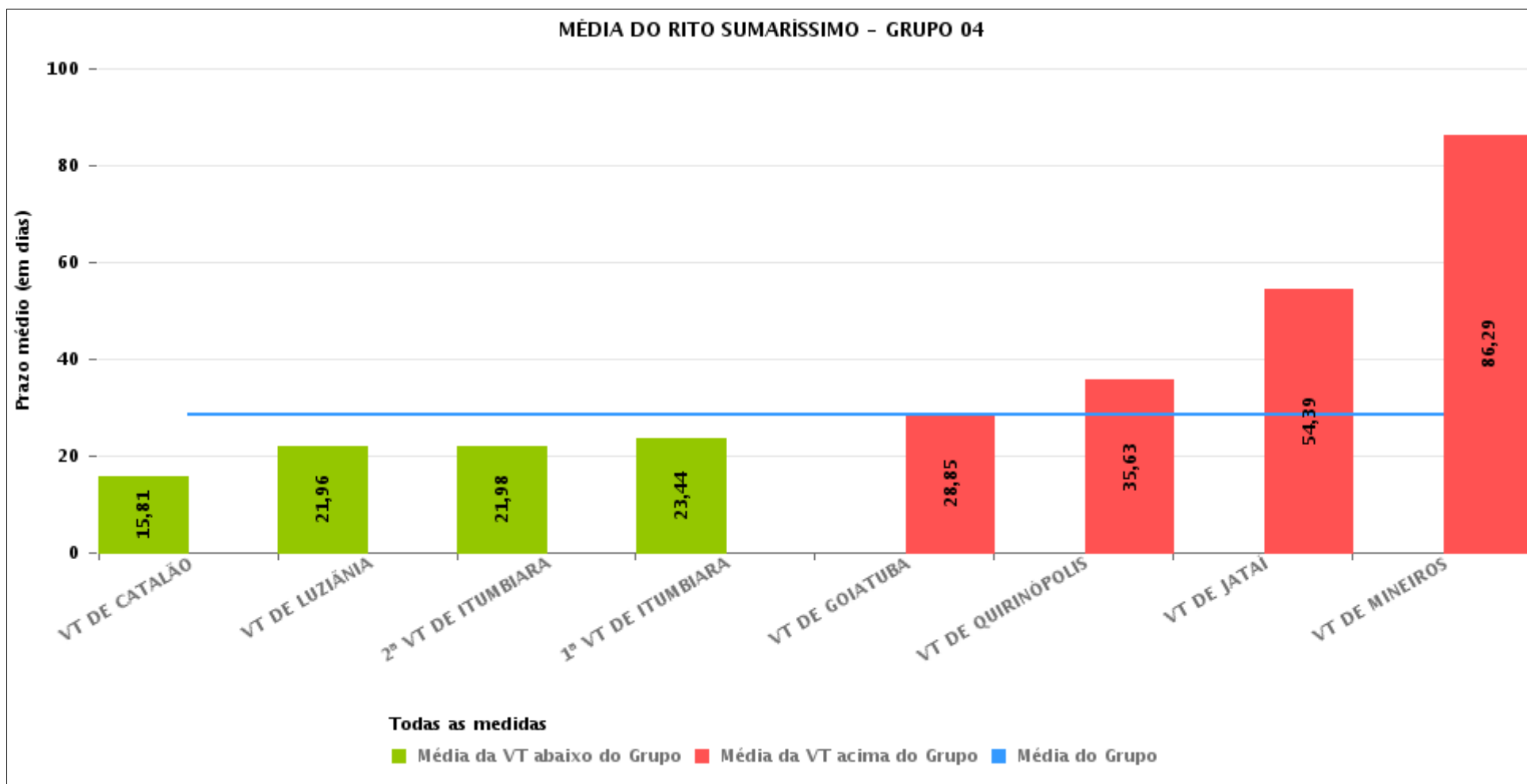
Data da 1ª audiência entre 1/1/2016 e 31/12/2016 23:59:59





COMPARATIVO DO PRAZO MÉDIO PARA REALIZAÇÃO DA 1ª AUDIÊNCIA ENTRE AS VARAS DO GRUPO

Data da 1ª audiência entre 1/1/2016 e 31/12/2016 23:59:59





PRAZO MÉDIO PARA REALIZAÇÃO DA 1ª AUDIÊNCIA POR GRUPO

Data da 1ª audiência entre 1/1/2016 e 31/12/2016 23:59:59

Rito	Grupo	Qtd. Processos	Prazo Médio (dias)	Ranking
SUMARÍSSIMO	GRUPO 04	5.485	28,45	1°
	GRUPO 01	239	29,64	2°
	GRUPO 06	3.509	42,44	3°
	GRUPO 02	560	42,52	4°
	GRUPO 05	18.109	46,2	5°
	GRUPO 03	4.062	66,51	6°

Legenda:	# Grupo 04 – De 1501 a 2000 VT de Catalão VT de Goiatuba 1ª VT de Itumbiara 2ª VT de Itumbiara VT de Jataí VT de Luziânia VT de Mineiros VT de Quirinópolis	8ª VT de Goiânia 9ª VT de Goiânia 10ª VT de Goiânia 11ª VT de Goiânia 12ª VT de Goiânia 13ª VT de Goiânia 14ª VT de Goiânia 15ª VT de Goiânia 16ª VT de Goiânia 17ª VT de Goiânia 18ª VT de Goiânia VT de Goiás VT de Inhumas 1ª VT de Rio Verde 2ª VT de Rio Verde 3ª VT de Rio Verde 4ª VT de Rio Verde VT de Uruaçu VT de São Luis de Montes Belos VT de Valparaíso de Goiás	#Grupo 06 – A partir de 2500 1ª VT de Aparecida de Goiânia 2ª VT de Aparecida de Goiânia 3ª VT de Aparecida de Goiânia VT de Goianésia
# Grupo 01 – Até 750 VT de Posse			
# Grupo 02 – De 751 a 1000 VT de Formosa VT de Pires do Rio			
# Grupo 03 – De 1001 a 1500 VT de Ceres 1ª VT de Anápolis 2ª VT de Anápolis 3ª VT de Anápolis 4ª VT de Anápolis VT de Caldas Novas	# Grupo 05 – De 2001 a 2500 1ª VT de Goiânia 2ª VT de Goiânia 3ª VT de Goiânia 4ª VT de Goiânia 5ª VT de Goiânia 6ª VT de Goiânia 7ª VT de Goiânia		



PRAZO MÉDIO PARA REALIZAÇÃO DA 1ª AUDIÊNCIA DE TODAS AS VARAS DO TRABALHO

Data da 1ª audiência entre 1/1/2016 e 31/12/2016 23:59:59

SUMARÍSSIMO

Qtd. Processos	Prazo Médio (dias)
31.964	45,13

Vara do Trabalho	Qtd Processos	Prazo Médio	Ranking
VARA DO TRABALHO DE CATALÃO	1.432	15,81	1°
4ª VARA DO TRABALHO DE RIO VERDE	503	19,17	2°
VARA DO TRABALHO DE LUZIÂNIA	885	21,96	3°
2ª VARA DO TRABALHO DE ITUMBIARA	551	21,98	4°
VARA DO TRABALHO DE GOIÁS	712	23,01	5°
1ª VARA DO TRABALHO DE ITUMBIARA	573	23,44	6°
6ª VARA DO TRABALHO DE GOIÂNIA	749	23,66	7°
13ª VARA DO TRABALHO DE GOIÂNIA	624	24,18	8°
VARA DO TRABALHO DE INHUMAS	456	25,23	9°
5ª VARA DO TRABALHO DE GOIÂNIA	759	26,15	10°
8ª VARA DO TRABALHO DE GOIÂNIA	731	26,91	11°
16ª VARA DO TRABALHO DE GOIÂNIA	599	27,44	12°
VARA DO TRABALHO DE GOIATUBA	1.120	28,85	13°
VARA DO TRABALHO DE POSSE	239	29,64	14°
VARA DO TRABALHO DE SÃO LUIS DE MONTES BELOS	652	29,7	15°
1ª VARA DO TRABALHO DE APARECIDA DE GOIÂNIA	749	30,31	16°
VARA DO TRABALHO DE PIRES DO RIO	198	31,23	17°
10ª VARA DO TRABALHO DE GOIÂNIA	807	31,65	18°
7ª VARA DO TRABALHO DE GOIÂNIA	778	32,12	19°
14ª VARA DO TRABALHO DE GOIÂNIA	659	32,86	20°
VARA DO TRABALHO DE GOIANÉSIA	1.217	34,42	21°
11ª VARA DO TRABALHO DE GOIÂNIA	697	34,45	22°
VARA DO TRABALHO DE URUAÇU	577	34,84	23°
18ª VARA DO TRABALHO DE GOIÂNIA	669	34,9	24°
VARA DO TRABALHO DE QUIRINÓPOLIS	260	35,63	25°
2ª VARA DO TRABALHO DE GOIÂNIA	709	36,24	26°



PRAZO MÉDIO PARA REALIZAÇÃO DA 1ª AUDIÊNCIA DE TODAS AS VARAS DO TRABALHO

SUMARÍSSIMO

Qtd. Processos	Prazo Médio (dias)
31.964	45,13

Vara do Trabalho	Qtd Processos	Prazo Médio	Ranking
VARA DO TRABALHO DE VALPARAÍSO DE GOIÁS	653	38,4	27°
VARA DO TRABALHO DE CALDAS NOVAS	673	44,46	28°
9ª VARA DO TRABALHO DE GOIÂNIA	672	46,15	29°
3ª VARA DO TRABALHO DE APARECIDA DE GOIÂNIA	723	46,36	30°
1ª VARA DO TRABALHO DE ANÁPOLIS	528	47,12	31°
VARA DO TRABALHO DE FORMOSA	362	48,69	32°
VARA DO TRABALHO DE JATAÍ	327	54,39	33°
15ª VARA DO TRABALHO DE GOIÂNIA	694	59,64	34°
1ª VARA DO TRABALHO DE GOIÂNIA	749	60,97	35°
2ª VARA DO TRABALHO DE APARECIDA DE GOIÂNIA	820	61,98	36°
4ª VARA DO TRABALHO DE GOIÂNIA	691	62,55	37°
17ª VARA DO TRABALHO DE GOIÂNIA	784	63,02	38°
3ª VARA DO TRABALHO DE ANÁPOLIS	724	63,16	39°
12ª VARA DO TRABALHO DE GOIÂNIA	698	64,24	40°
2ª VARA DO TRABALHO DE ANÁPOLIS	551	66,76	41°
VARA DO TRABALHO DE CERES	975	83,41	42°
1ª VARA DO TRABALHO DE RIO VERDE	614	83,97	43°
4ª VARA DO TRABALHO DE ANÁPOLIS	611	84,37	44°
VARA DO TRABALHO DE MINEIROS	337	86,29	45°
3ª VARA DO TRABALHO DE GOIÂNIA	648	93,98	46°
2ª VARA DO TRABALHO DE RIO VERDE	674	96,48	47°
3ª VARA DO TRABALHO DE RIO VERDE	551	122,49	48°



PRAZO MÉDIO PARA REALIZAÇÃO DA 1ª AUDIÊNCIA - VARA DO TRABALHO DE LUZIÂNIA

Data da 1ª audiência entre 1/1/2016 e 31/12/2016 23:59:59

VARA DO TRABALHO DE LUZIÂNIA

SUMARÍSSIMO

Qtd	Prazo Médio
885	21,96

Nr. Processo	Ajuiz.	1ª Aud.	Prazo
RTSum - 0010003-27.2016.5.18.0131	06/01/16	22/01/16	16
RTSum - 0010004-12.2016.5.18.0131	07/01/16	29/02/16	53
RTSum - 0010005-94.2016.5.18.0131	07/01/16	22/01/16	15
RTSum - 0010006-79.2016.5.18.0131	08/01/16	29/02/16	52
RTSum - 0010007-64.2016.5.18.0131	08/01/16	18/02/16	41
RTSum - 0010010-19.2016.5.18.0131	10/01/16	29/02/16	50
RTSum - 0010019-78.2016.5.18.0131	12/01/16	22/01/16	10
RTSum - 0010020-63.2016.5.18.0131	12/01/16	01/02/16	20
RTSum - 0010021-48.2016.5.18.0131	12/01/16	25/01/16	13
RTSum - 0010022-33.2016.5.18.0131	12/01/16	29/02/16	48
RTSum - 0010023-18.2016.5.18.0131	12/01/16	22/01/16	10
RTSum - 0010028-40.2016.5.18.0131	13/01/16	29/02/16	47
RTSum - 0010030-10.2016.5.18.0131	13/01/16	29/02/16	47
RTSum - 0010037-02.2016.5.18.0131	14/01/16	28/01/16	14
RTSum - 0010038-84.2016.5.18.0131	14/01/16	15/02/16	32
RTSum - 0010048-31.2016.5.18.0131	18/01/16	29/02/16	42
RTSum - 0010049-16.2016.5.18.0131	18/01/16	24/02/16	37
RTSum - 0010050-98.2016.5.18.0131	18/01/16	02/02/16	15
RTSum - 0010051-83.2016.5.18.0131	18/01/16	24/02/16	37
RTSum - 0010056-08.2016.5.18.0131	18/01/16	01/03/16	43
RTSum - 0010058-75.2016.5.18.0131	19/01/16	01/03/16	42
RTSum - 0010063-97.2016.5.18.0131	19/01/16	28/01/16	9

Legenda:

- Ajuiz.: Data do Ajuizamento;
- 1ª Aud.: Data da primeira audiência que ocorrer, Inicial ou UNA;
- Prazo: Prazo, em dias corridos, entre a Data do Ajuizamento e a Data da 1ª Audiência.



PRAZO MÉDIO PARA REALIZAÇÃO DA 1ª AUDIÊNCIA - VARA DO TRABALHO DE LUZIÂNIA

VARA DO TRABALHO DE LUZIÂNIA

SUMARÍSSIMO

Qtd	Prazo Médio
885	21,96

Nr. Processo	Ajuiz.	1ª Aud.	Prazo
RTSum - 0010065-67.2016.5.18.0131	19/01/16	28/01/16	9
RTSum - 0010067-37.2016.5.18.0131	19/01/16	28/01/16	9
RTSum - 0010069-07.2016.5.18.0131	19/01/16	28/01/16	9
RTSum - 0010071-74.2016.5.18.0131	19/01/16	28/01/16	9
RTSum - 0010072-59.2016.5.18.0131	19/01/16	02/02/16	14
RTSum - 0010073-44.2016.5.18.0131	19/01/16	28/01/16	9
RTSum - 0010074-29.2016.5.18.0131	20/01/16	02/02/16	13
RTSum - 0010077-81.2016.5.18.0131	20/01/16	28/01/16	8
RTSum - 0010078-66.2016.5.18.0131	21/01/16	02/02/16	12
RTSum - 0010079-51.2016.5.18.0131	21/01/16	28/01/16	7
RTSum - 0010080-36.2016.5.18.0131	21/01/16	02/02/16	12
RTSum - 0010082-06.2016.5.18.0131	21/01/16	02/02/16	12
RTSum - 0010087-28.2016.5.18.0131	24/01/16	28/01/16	4
RTSum - 0010088-13.2016.5.18.0131	25/01/16	07/03/16	42
RTSum - 0010089-95.2016.5.18.0131	25/01/16	28/01/16	3
RTSum - 0010092-50.2016.5.18.0131	26/01/16	07/03/16	41
RTSum - 0010093-35.2016.5.18.0131	26/01/16	03/02/16	8
RTSum - 0010094-20.2016.5.18.0131	26/01/16	16/02/16	21
RTSum - 0010095-05.2016.5.18.0131	26/01/16	03/02/16	8
RTSum - 0010096-87.2016.5.18.0131	26/01/16	25/02/16	30
RTSum - 0010097-72.2016.5.18.0131	26/01/16	25/02/16	30
RTSum - 0010098-57.2016.5.18.0131	26/01/16	25/02/16	30
RTSum - 0010099-42.2016.5.18.0131	26/01/16	25/02/16	30
RTSum - 0010100-27.2016.5.18.0131	26/01/16	25/02/16	30
RTSum - 0010101-12.2016.5.18.0131	27/01/16	03/02/16	7

Legenda:

- Ajuiz.: Data do Ajuizamento;
- 1ª Aud.: Data da primeira audiência que ocorrer, Inicial ou UNA;
- Prazo: Prazo, em dias corridos, entre a Data do Ajuizamento e a Data da 1ª Audiência.



PRAZO MÉDIO PARA REALIZAÇÃO DA 1ª AUDIÊNCIA - VARA DO TRABALHO DE LUZIÂNIA

VARA DO TRABALHO DE LUZIÂNIA

SUMARÍSSIMO

Qtd	Prazo Médio
885	21,96

Nr. Processo	Ajuiz.	1ª Aud.	Prazo
RTSum - 0010108-04.2016.5.18.0131	27/01/16	16/02/16	20
RTSum - 0010109-86.2016.5.18.0131	27/01/16	03/02/16	7
RTSum - 0010110-71.2016.5.18.0131	28/01/16	16/02/16	19
RTSum - 0010111-56.2016.5.18.0131	28/01/16	25/02/16	28
RTSum - 0010113-26.2016.5.18.0131	28/01/16	25/02/16	28
RTSum - 0010120-18.2016.5.18.0131	28/01/16	25/02/16	28
RTSum - 0010123-70.2016.5.18.0131	29/01/16	25/02/16	27
RTSum - 0010124-55.2016.5.18.0131	29/01/16	25/02/16	27
RTSum - 0010125-40.2016.5.18.0131	29/01/16	25/02/16	27
RTSum - 0010126-25.2016.5.18.0131	29/01/16	07/03/16	38
RTSum - 0010127-10.2016.5.18.0131	29/01/16	25/02/16	27
RTSum - 0010128-92.2016.5.18.0131	29/01/16	25/02/16	27
RTSum - 0010130-62.2016.5.18.0131	29/01/16	01/03/16	32
RTSum - 0010131-47.2016.5.18.0131	29/01/16	01/03/16	32
RTSum - 0010132-32.2016.5.18.0131	29/01/16	01/03/16	32
RTSum - 0010133-17.2016.5.18.0131	29/01/16	01/03/16	32
RTSum - 0010134-02.2016.5.18.0131	29/01/16	01/03/16	32
RTSum - 0010141-91.2016.5.18.0131	29/01/16	25/02/16	27
RTSum - 0010147-98.2016.5.18.0131	01/02/16	18/02/16	17
RTSum - 0010148-83.2016.5.18.0131	01/02/16	16/02/16	15
RTSum - 0010149-68.2016.5.18.0131	01/02/16	18/02/16	17
RTSum - 0010154-90.2016.5.18.0131	02/02/16	16/02/16	14
RTSum - 0010156-60.2016.5.18.0131	02/02/16	25/02/16	23
RTSum - 0010157-45.2016.5.18.0131	02/02/16	25/02/16	23
RTSum - 0010168-74.2016.5.18.0131	03/02/16	23/02/16	20

Legenda:

- Ajuiz.: Data do Ajuizamento;
- 1ª Aud.: Data da primeira audiência que ocorrer, Inicial ou UNA;
- Prazo: Prazo, em dias corridos, entre a Data do Ajuizamento e a Data da 1ª Audiência.



PRAZO MÉDIO PARA REALIZAÇÃO DA 1ª AUDIÊNCIA - VARA DO TRABALHO DE LUZIÂNIA

VARA DO TRABALHO DE LUZIÂNIA

SUMARÍSSIMO

Qtd	Prazo Médio
885	21,96

Nr. Processo	Ajuiz.	1ª Aud.	Prazo
RTSum - 0010169-59.2016.5.18.0131	03/02/16	18/02/16	15
RTSum - 0010172-14.2016.5.18.0131	03/02/16	23/02/16	20
RTSum - 0010174-81.2016.5.18.0131	03/02/16	23/02/16	20
RTSum - 0010178-21.2016.5.18.0131	04/02/16	23/02/16	19
RTSum - 0010179-06.2016.5.18.0131	04/02/16	18/02/16	14
RTSum - 0010180-88.2016.5.18.0131	04/02/16	23/02/16	19
RTSum - 0010185-13.2016.5.18.0131	04/02/16	10/03/16	35
RTSum - 0010186-95.2016.5.18.0131	04/02/16	23/02/16	19
RTSum - 0010187-80.2016.5.18.0131	04/02/16	19/02/16	15
RTSum - 0010192-05.2016.5.18.0131	05/02/16	23/02/16	18
RTSum - 0010194-72.2016.5.18.0131	08/02/16	23/02/16	15
RTSum - 0010195-57.2016.5.18.0131	08/02/16	18/02/16	10
RTSum - 0010196-42.2016.5.18.0131	08/02/16	01/03/16	22
RTSum - 0010198-12.2016.5.18.0131	10/02/16	22/02/16	12
RTSum - 0010200-79.2016.5.18.0131	10/02/16	23/02/16	13
RTSum - 0010202-49.2016.5.18.0131	11/02/16	01/03/16	19
RTSum - 0010206-86.2016.5.18.0131	11/02/16	01/03/16	19
RTSum - 0010211-11.2016.5.18.0131	11/02/16	18/02/16	7
RTSum - 0010213-78.2016.5.18.0131	11/02/16	18/02/16	7
RTSum - 0010214-63.2016.5.18.0131	11/02/16	01/03/16	19
RTSum - 0010218-03.2016.5.18.0131	12/02/16	01/03/16	18
RTSum - 0010219-85.2016.5.18.0131	12/02/16	02/03/16	19
RTSum - 0010223-25.2016.5.18.0131	13/02/16	19/02/16	6
RTSum - 0010224-10.2016.5.18.0131	13/02/16	01/03/16	17
RTSum - 0010225-92.2016.5.18.0131	13/02/16	19/02/16	6

Legenda:

- Ajuiz.: Data do Ajuizamento;

- 1ª Aud.: Data da primeira audiência que ocorrer, Inicial ou UNA;

- Prazo: Prazo, em dias corridos, entre a Data do Ajuizamento e a Data da 1ª Audiência.



PRAZO MÉDIO PARA REALIZAÇÃO DA 1ª AUDIÊNCIA - VARA DO TRABALHO DE LUZIÂNIA

VARA DO TRABALHO DE LUZIÂNIA

SUMARÍSSIMO

Qtd	Prazo Médio
885	21,96

Nr. Processo	Ajuiz.	1ª Aud.	Prazo
RTSum - 0010226-77.2016.5.18.0131	13/02/16	01/03/16	17
RTSum - 0010227-62.2016.5.18.0131	14/02/16	19/02/16	5
RTSum - 0010228-47.2016.5.18.0131	15/02/16	01/03/16	15
RTSum - 0010229-32.2016.5.18.0131	15/02/16	24/02/16	9
RTSum - 0010239-76.2016.5.18.0131	15/02/16	24/02/16	9
RTSum - 0010241-46.2016.5.18.0131	16/02/16	24/02/16	8
RTSum - 0010243-16.2016.5.18.0131	17/02/16	10/03/16	22
RTSum - 0010245-83.2016.5.18.0131	17/02/16	24/02/16	7
RTSum - 0010246-68.2016.5.18.0131	17/02/16	01/03/16	13
RTSum - 0010249-23.2016.5.18.0131	17/02/16	24/02/16	7
RTSum - 0010251-90.2016.5.18.0131	17/02/16	24/02/16	7
RTSum - 0010253-60.2016.5.18.0131	17/02/16	24/02/16	7
RTSum - 0010254-45.2016.5.18.0131	17/02/16	08/03/16	20
RTSum - 0010255-30.2016.5.18.0131	17/02/16	24/02/16	7
RTSum - 0010260-52.2016.5.18.0131	17/02/16	14/03/16	26
RTSum - 0010261-37.2016.5.18.0131	17/02/16	10/03/16	22
RTSum - 0010262-22.2016.5.18.0131	17/02/16	16/03/16	28
RTSum - 0010263-07.2016.5.18.0131	17/02/16	16/03/16	28
RTSum - 0010265-74.2016.5.18.0131	17/02/16	16/03/16	28
RTSum - 0010266-59.2016.5.18.0131	17/02/16	15/03/16	27
RTSum - 0010267-44.2016.5.18.0131	17/02/16	17/03/16	29
RTSum - 0010270-96.2016.5.18.0131	18/02/16	08/03/16	19
RTSum - 0010274-36.2016.5.18.0131	18/02/16	14/03/16	25
RTSum - 0010275-21.2016.5.18.0131	18/02/16	02/03/16	13
RTSum - 0010276-06.2016.5.18.0131	19/02/16	08/03/16	18

Legenda:

- Ajuiz.: Data do Ajuizamento;
- 1ª Aud.: Data da primeira audiência que ocorrer, Inicial ou UNA;
- Prazo: Prazo, em dias corridos, entre a Data do Ajuizamento e a Data da 1ª Audiência.



PRAZO MÉDIO PARA REALIZAÇÃO DA 1ª AUDIÊNCIA - VARA DO TRABALHO DE LUZIÂNIA

VARA DO TRABALHO DE LUZIÂNIA

SUMARÍSSIMO

Qtd	Prazo Médio
885	21,96

Nr. Processo	Ajuiz.	1ª Aud.	Prazo
RTSum - 0010277-88.2016.5.18.0131	19/02/16	02/03/16	12
RTSum - 0010278-73.2016.5.18.0131	19/02/16	08/03/16	18
RTSum - 0010285-65.2016.5.18.0131	19/02/16	02/03/16	12
RTSum - 0010286-50.2016.5.18.0131	20/02/16	08/03/16	17
RTSum - 0010287-35.2016.5.18.0131	20/02/16	02/03/16	11
RTSum - 0010289-05.2016.5.18.0131	22/02/16	10/03/16	17
RTSum - 0010291-72.2016.5.18.0131	22/02/16	02/03/16	9
RTSum - 0010298-64.2016.5.18.0131	22/02/16	08/03/16	15
RTSum - 0010299-49.2016.5.18.0131	22/02/16	02/03/16	9
RTSum - 0010302-04.2016.5.18.0131	22/02/16	08/03/16	15
RTSum - 0010307-26.2016.5.18.0131	23/02/16	02/03/16	8
RTSum - 0010308-11.2016.5.18.0131	23/02/16	08/03/16	14
RTSum - 0010312-48.2016.5.18.0131	23/02/16	15/03/16	21
RTSum - 0010315-03.2016.5.18.0131	23/02/16	17/03/16	23
RTSum - 0010316-85.2016.5.18.0131	24/02/16	15/03/16	20
RTSum - 0010317-70.2016.5.18.0131	24/02/16	16/03/16	21
RTSum - 0010319-40.2016.5.18.0131	24/02/16	16/03/16	21
RTSum - 0010322-92.2016.5.18.0131	24/02/16	15/03/16	20
RTSum - 0010326-32.2016.5.18.0131	24/02/16	15/03/16	20
RTSum - 0010327-17.2016.5.18.0131	24/02/16	02/03/16	7
RTSum - 0010328-02.2016.5.18.0131	24/02/16	15/03/16	20
RTSum - 0010329-84.2016.5.18.0131	24/02/16	02/03/16	7
RTSum - 0010330-69.2016.5.18.0131	24/02/16	15/03/16	20
RTSum - 0010331-54.2016.5.18.0131	24/02/16	02/03/16	7
RTSum - 0010332-39.2016.5.18.0131	24/02/16	15/03/16	20

Legenda:

- Ajuiz.: Data do Ajuizamento;
- 1ª Aud.: Data da primeira audiência que ocorrer, Inicial ou UNA;
- Prazo: Prazo, em dias corridos, entre a Data do Ajuizamento e a Data da 1ª Audiência.



PRAZO MÉDIO PARA REALIZAÇÃO DA 1ª AUDIÊNCIA - VARA DO TRABALHO DE LUZIÂNIA

VARA DO TRABALHO DE LUZIÂNIA

SUMARÍSSIMO

Qtd	Prazo Médio
885	21,96

Nr. Processo	Ajuiz.	1ª Aud.	Prazo
RTSum - 0010335-91.2016.5.18.0131	25/02/16	10/03/16	14
RTSum - 0010336-76.2016.5.18.0131	25/02/16	15/03/16	19
RTSum - 0010337-61.2016.5.18.0131	25/02/16	10/03/16	14
RTSum - 0010338-46.2016.5.18.0131	25/02/16	10/03/16	14
RTSum - 0010340-16.2016.5.18.0131	25/02/16	15/03/16	19
RTSum - 0010341-98.2016.5.18.0131	25/02/16	10/03/16	14
RTSum - 0010342-83.2016.5.18.0131	25/02/16	22/03/16	26
RTSum - 0010344-53.2016.5.18.0131	26/02/16	21/03/16	24
RTSum - 0010345-38.2016.5.18.0131	26/02/16	10/03/16	13
RTSum - 0010350-60.2016.5.18.0131	26/02/16	28/03/16	31
RTSum - 0010354-97.2016.5.18.0131	26/02/16	22/03/16	25
RTSum - 0010355-82.2016.5.18.0131	26/02/16	10/03/16	13
RTSum - 0010356-67.2016.5.18.0131	26/02/16	15/03/16	18
RTSum - 0010359-22.2016.5.18.0131	28/02/16	10/03/16	11
RTSum - 0010360-07.2016.5.18.0131	28/02/16	15/03/16	16
RTSum - 0010361-89.2016.5.18.0131	28/02/16	10/03/16	11
RTSum - 0010362-74.2016.5.18.0131	28/02/16	22/03/16	23
RTSum - 0010363-59.2016.5.18.0131	28/02/16	10/03/16	11
RTSum - 0010364-44.2016.5.18.0131	28/02/16	22/03/16	23
RTSum - 0010365-29.2016.5.18.0131	29/02/16	10/03/16	10
RTSum - 0010366-14.2016.5.18.0131	29/02/16	21/03/16	21
RTSum - 0010367-96.2016.5.18.0131	29/02/16	30/03/16	30
RTSum - 0010368-81.2016.5.18.0131	29/02/16	22/03/16	22
RTSum - 0010373-06.2016.5.18.0131	29/02/16	10/03/16	10
RTSum - 0010374-88.2016.5.18.0131	29/02/16	22/03/16	22

Legenda:

- Ajuiz.: Data do Ajuizamento;
- 1ª Aud.: Data da primeira audiência que ocorrer, Inicial ou UNA;
- Prazo: Prazo, em dias corridos, entre a Data do Ajuizamento e a Data da 1ª Audiência.



PRAZO MÉDIO PARA REALIZAÇÃO DA 1ª AUDIÊNCIA - VARA DO TRABALHO DE LUZIÂNIA

VARA DO TRABALHO DE LUZIÂNIA

SUMARÍSSIMO

Qtd	Prazo Médio
885	21,96

Nr. Processo	Ajuiz.	1ª Aud.	Prazo
RTSum - 0010375-73.2016.5.18.0131	29/02/16	10/03/16	10
RTSum - 0010377-43.2016.5.18.0131	01/03/16	30/03/16	29
RTSum - 0010379-13.2016.5.18.0131	01/03/16	10/03/16	9
RTSum - 0010380-95.2016.5.18.0131	01/03/16	15/03/16	14
RTSum - 0010381-80.2016.5.18.0131	01/03/16	10/03/16	9
RTSum - 0010382-65.2016.5.18.0131	01/03/16	22/03/16	21
RTSum - 0010383-50.2016.5.18.0131	01/03/16	10/03/16	9
RTSum - 0010384-35.2016.5.18.0131	02/03/16	22/03/16	20
RTSum - 0010385-20.2016.5.18.0131	02/03/16	10/03/16	8
RTSum - 0010386-05.2016.5.18.0131	02/03/16	22/03/16	20
RTSum - 0010387-87.2016.5.18.0131	02/03/16	10/03/16	8
RTSum - 0010390-42.2016.5.18.0131	02/03/16	08/03/16	6
RTSum - 0010392-12.2016.5.18.0131	03/03/16	15/03/16	12
RTSum - 0010397-34.2016.5.18.0131	04/03/16	10/03/16	6
RTSum - 0010398-19.2016.5.18.0131	04/03/16	15/03/16	11
RTSum - 0010399-04.2016.5.18.0131	04/03/16	10/03/16	6
RTSum - 0010401-71.2016.5.18.0131	04/03/16	10/03/16	6
RTSum - 0010408-63.2016.5.18.0131	05/03/16	21/03/16	16
RTSum - 0010409-48.2016.5.18.0131	05/03/16	10/03/16	5
RTSum - 0010410-33.2016.5.18.0131	07/03/16	15/03/16	8
RTSum - 0010411-18.2016.5.18.0131	07/03/16	16/03/16	9
RTSum - 0010415-55.2016.5.18.0131	07/03/16	16/03/16	9
RTSum - 0010416-40.2016.5.18.0131	07/03/16	22/03/16	15
RTSum - 0010417-25.2016.5.18.0131	07/03/16	16/03/16	9
RTSum - 0010418-10.2016.5.18.0131	08/03/16	22/03/16	14

Legenda:

- Ajuiz.: Data do Ajuizamento;
- 1ª Aud.: Data da primeira audiência que ocorrer, Inicial ou UNA;
- Prazo: Prazo, em dias corridos, entre a Data do Ajuizamento e a Data da 1ª Audiência.



PRAZO MÉDIO PARA REALIZAÇÃO DA 1ª AUDIÊNCIA - VARA DO TRABALHO DE LUZIÂNIA

VARA DO TRABALHO DE LUZIÂNIA

SUMARÍSSIMO

Qtd	Prazo Médio
885	21,96

Nr. Processo	Ajuiz.	1ª Aud.	Prazo
RTSum - 0010421-62.2016.5.18.0131	08/03/16	16/03/16	8
RTSum - 0010423-32.2016.5.18.0131	09/03/16	16/03/16	7
RTSum - 0010425-02.2016.5.18.0131	09/03/16	07/04/16	29
RTSum - 0010437-16.2016.5.18.0131	09/03/16	16/03/16	7
RTSum - 0010439-83.2016.5.18.0131	09/03/16	16/03/16	7
RTSum - 0010440-68.2016.5.18.0131	09/03/16	28/03/16	19
RTSum - 0010453-67.2016.5.18.0131	11/03/16	30/03/16	19
RTSum - 0010454-52.2016.5.18.0131	11/03/16	22/03/16	11
RTSum - 0010456-22.2016.5.18.0131	14/03/16	28/03/16	14
RTSum - 0010460-59.2016.5.18.0131	14/03/16	04/04/16	21
RTSum - 0010463-14.2016.5.18.0131	14/03/16	30/03/16	16
RTSum - 0010464-96.2016.5.18.0131	14/03/16	29/03/16	15
RTSum - 0010465-81.2016.5.18.0131	14/03/16	30/03/16	16
RTSum - 0010466-66.2016.5.18.0131	14/03/16	04/04/16	21
RTSum - 0010469-21.2016.5.18.0131	14/03/16	30/03/16	16
RTSum - 0010470-06.2016.5.18.0131	14/03/16	04/04/16	21
RTSum - 0010472-73.2016.5.18.0131	14/03/16	28/03/16	14
RTSum - 0010473-58.2016.5.18.0131	14/03/16	07/04/16	24
RTSum - 0010474-43.2016.5.18.0131	14/03/16	29/03/16	15
RTSum - 0010475-28.2016.5.18.0131	14/03/16	07/04/16	24
RTSum - 0010476-13.2016.5.18.0131	15/03/16	04/04/16	20
RTSum - 0010477-95.2016.5.18.0131	15/03/16	30/03/16	15
RTSum - 0010478-80.2016.5.18.0131	15/03/16	04/04/16	20
RTSum - 0010482-20.2016.5.18.0131	15/03/16	04/04/16	20
RTSum - 0010483-05.2016.5.18.0131	15/03/16	13/04/16	29

Legenda:

- Ajuiz.: Data do Ajuizamento;

- 1ª Aud.: Data da primeira audiência que ocorrer, Inicial ou UNA;

- Prazo: Prazo, em dias corridos, entre a Data do Ajuizamento e a Data da 1ª Audiência.



PRAZO MÉDIO PARA REALIZAÇÃO DA 1ª AUDIÊNCIA - VARA DO TRABALHO DE LUZIÂNIA

VARA DO TRABALHO DE LUZIÂNIA

SUMARÍSSIMO

Qtd	Prazo Médio
885	21,96

Nr. Processo	Ajuiz.	1ª Aud.	Prazo
RTSum - 0010492-64.2016.5.18.0131	16/03/16	04/04/16	19
RTSum - 0010502-11.2016.5.18.0131	16/03/16	05/04/16	20
RTSum - 0010505-63.2016.5.18.0131	16/03/16	30/03/16	14
RTSum - 0010516-92.2016.5.18.0131	17/03/16	29/03/16	12
RTSum - 0010517-77.2016.5.18.0131	17/03/16	30/03/16	13
RTSum - 0010518-62.2016.5.18.0131	17/03/16	29/03/16	12
RTSum - 0010519-47.2016.5.18.0131	17/03/16	30/03/16	13
RTSum - 0010522-02.2016.5.18.0131	18/03/16	29/03/16	11
RTSum - 0010524-69.2016.5.18.0131	20/03/16	05/04/16	16
RTSum - 0010525-54.2016.5.18.0131	20/03/16	13/04/16	24
RTSum - 0010532-46.2016.5.18.0131	21/03/16	29/03/16	8
RTSum - 0010533-31.2016.5.18.0131	21/03/16	30/03/16	9
RTSum - 0010534-16.2016.5.18.0131	21/03/16	12/04/16	22
RTSum - 0010535-98.2016.5.18.0131	21/03/16	06/04/16	16
RTSum - 0010540-23.2016.5.18.0131	22/03/16	12/04/16	21
RTSum - 0010543-75.2016.5.18.0131	22/03/16	13/04/16	22
RTSum - 0010546-30.2016.5.18.0131	22/03/16	29/04/16	38
RTSum - 0010556-74.2016.5.18.0131	23/03/16	12/04/16	20
RTSum - 0010558-44.2016.5.18.0131	23/03/16	12/04/16	20
RTSum - 0010559-29.2016.5.18.0131	23/03/16	13/04/16	21
RTSum - 0010560-14.2016.5.18.0131	23/03/16	11/04/16	19
RTSum - 0010562-81.2016.5.18.0131	23/03/16	11/04/16	19
RTSum - 0010564-51.2016.5.18.0131	23/03/16	11/04/16	19
RTSum - 0010570-58.2016.5.18.0131	25/03/16	18/04/16	24
RTSum - 0010571-43.2016.5.18.0131	25/03/16	14/04/16	20

Legenda:

- Ajuiz.: Data do Ajuizamento;
- 1ª Aud.: Data da primeira audiência que ocorrer, Inicial ou UNA;
- Prazo: Prazo, em dias corridos, entre a Data do Ajuizamento e a Data da 1ª Audiência.



PRAZO MÉDIO PARA REALIZAÇÃO DA 1ª AUDIÊNCIA - VARA DO TRABALHO DE LUZIÂNIA

VARA DO TRABALHO DE LUZIÂNIA

SUMARÍSSIMO

Qtd	Prazo Médio
885	21,96

Nr. Processo	Ajuiz.	1ª Aud.	Prazo
RTSum - 0010572-28.2016.5.18.0131	25/03/16	18/04/16	24
RTSum - 0010573-13.2016.5.18.0131	25/03/16	06/04/16	12
RTSum - 0010574-95.2016.5.18.0131	26/03/16	18/04/16	23
RTSum - 0010575-80.2016.5.18.0131	26/03/16	06/04/16	11
RTSum - 0010578-35.2016.5.18.0131	28/03/16	29/04/16	32
RTSum - 0010579-20.2016.5.18.0131	28/03/16	29/04/16	32
RTSum - 0010580-05.2016.5.18.0131	28/03/16	29/04/16	32
RTSum - 0010581-87.2016.5.18.0131	28/03/16	29/04/16	32
RTSum - 0010582-72.2016.5.18.0131	28/03/16	29/04/16	32
RTSum - 0010583-57.2016.5.18.0131	28/03/16	29/04/16	32
RTSum - 0010584-42.2016.5.18.0131	28/03/16	18/04/16	21
RTSum - 0010586-12.2016.5.18.0131	28/03/16	19/04/16	22
RTSum - 0010589-64.2016.5.18.0131	28/03/16	07/04/16	10
RTSum - 0010598-26.2016.5.18.0131	29/03/16	12/04/16	14
RTSum - 0010599-11.2016.5.18.0131	29/03/16	29/04/16	31
RTSum - 0010601-78.2016.5.18.0131	29/03/16	13/04/16	15
RTSum - 0010602-63.2016.5.18.0131	30/03/16	25/04/16	26
RTSum - 0010605-18.2016.5.18.0131	30/03/16	29/04/16	30
RTSum - 0010608-70.2016.5.18.0131	30/03/16	12/04/16	13
RTSum - 0010615-62.2016.5.18.0131	30/03/16	13/04/16	14
RTSum - 0010616-47.2016.5.18.0131	30/03/16	12/04/16	13
RTSum - 0010623-39.2016.5.18.0131	31/03/16	13/04/16	13
RTSum - 0010628-61.2016.5.18.0131	31/03/16	12/04/16	12
RTSum - 0010631-16.2016.5.18.0131	31/03/16	13/04/16	13
RTSum - 0010634-68.2016.5.18.0131	01/04/16	29/04/16	28

Legenda:

- Ajuiz.: Data do Ajuizamento;
- 1ª Aud.: Data da primeira audiência que ocorrer, Inicial ou UNA;
- Prazo: Prazo, em dias corridos, entre a Data do Ajuizamento e a Data da 1ª Audiência.



PRAZO MÉDIO PARA REALIZAÇÃO DA 1ª AUDIÊNCIA - VARA DO TRABALHO DE LUZIÂNIA

VARA DO TRABALHO DE LUZIÂNIA

SUMARÍSSIMO

Qtd	Prazo Médio
885	21,96

Nr. Processo	Ajuiz.	1ª Aud.	Prazo
RTSum - 0010635-53.2016.5.18.0131	01/04/16	29/04/16	28
RTSum - 0010637-23.2016.5.18.0131	01/04/16	29/04/16	28
RTSum - 0010638-08.2016.5.18.0131	01/04/16	29/04/16	28
RTSum - 0010640-75.2016.5.18.0131	01/04/16	29/04/16	28
RTSum - 0010641-60.2016.5.18.0131	01/04/16	29/04/16	28
RTSum - 0010644-15.2016.5.18.0131	01/04/16	19/04/16	18
RTSum - 0010646-82.2016.5.18.0131	01/04/16	19/04/16	18
RTSum - 0010647-67.2016.5.18.0131	01/04/16	13/04/16	12
RTSum - 0010650-22.2016.5.18.0131	01/04/16	29/04/16	28
RTSum - 0010651-07.2016.5.18.0131	01/04/16	29/04/16	28
RTSum - 0010652-89.2016.5.18.0131	01/04/16	12/04/16	11
RTSum - 0010657-14.2016.5.18.0131	01/04/16	26/04/16	25
RTSum - 0010659-81.2016.5.18.0131	01/04/16	26/04/16	25
RTSum - 0010660-66.2016.5.18.0131	01/04/16	26/04/16	25
RTSum - 0010661-51.2016.5.18.0131	01/04/16	29/04/16	28
RTSum - 0010664-06.2016.5.18.0131	02/04/16	29/04/16	27
RTSum - 0010665-88.2016.5.18.0131	02/04/16	29/04/16	27
RTSum - 0010667-58.2016.5.18.0131	04/04/16	29/04/16	25
RTSum - 0010668-43.2016.5.18.0131	04/04/16	29/04/16	25
RTSum - 0010669-28.2016.5.18.0131	04/04/16	29/04/16	25
RTSum - 0010670-13.2016.5.18.0131	04/04/16	29/04/16	25
RTSum - 0010673-65.2016.5.18.0131	04/04/16	20/04/16	16
RTSum - 0010680-57.2016.5.18.0131	05/04/16	25/04/16	20
RTSum - 0010685-79.2016.5.18.0131	06/04/16	04/05/16	28
RTSum - 0010691-86.2016.5.18.0131	07/04/16	20/04/16	13

Legenda:

- Ajuiz.: Data do Ajuizamento;
- 1ª Aud.: Data da primeira audiência que ocorrer, Inicial ou UNA;
- Prazo: Prazo, em dias corridos, entre a Data do Ajuizamento e a Data da 1ª Audiência.



PRAZO MÉDIO PARA REALIZAÇÃO DA 1ª AUDIÊNCIA - VARA DO TRABALHO DE LUZIÂNIA

VARA DO TRABALHO DE LUZIÂNIA

SUMARÍSSIMO

Qtd	Prazo Médio
885	21,96

Nr. Processo	Ajuiz.	1ª Aud.	Prazo
RTSum - 0010693-56.2016.5.18.0131	07/04/16	20/04/16	13
RTSum - 0010701-33.2016.5.18.0131	08/04/16	20/04/16	12
RTSum - 0010702-18.2016.5.18.0131	08/04/16	25/04/16	17
RTSum - 0010711-77.2016.5.18.0131	11/04/16	20/04/16	9
RTSum - 0010712-62.2016.5.18.0131	11/04/16	25/04/16	14
RTSum - 0010713-47.2016.5.18.0131	11/04/16	20/04/16	9
RTSum - 0010714-32.2016.5.18.0131	11/04/16	25/04/16	14
RTSum - 0010716-02.2016.5.18.0131	11/04/16	25/04/16	14
RTSum - 0010717-84.2016.5.18.0131	11/04/16	20/04/16	9
RTSum - 0010718-69.2016.5.18.0131	11/04/16	25/04/16	14
RTSum - 0010724-76.2016.5.18.0131	11/04/16	26/04/16	15
RTSum - 0010725-61.2016.5.18.0131	11/04/16	20/04/16	9
RTSum - 0010727-31.2016.5.18.0131	11/04/16	20/04/16	9
RTSum - 0010729-98.2016.5.18.0131	12/04/16	20/04/16	8
RTSum - 0010730-83.2016.5.18.0131	12/04/16	26/04/16	14
RTSum - 0010731-68.2016.5.18.0131	12/04/16	20/04/16	8
RTSum - 0010732-53.2016.5.18.0131	12/04/16	02/05/16	20
RTSum - 0010737-75.2016.5.18.0131	13/04/16	04/05/16	21
RTSum - 0010738-60.2016.5.18.0131	13/04/16	02/05/16	19
RTSum - 0010739-45.2016.5.18.0131	13/04/16	04/05/16	21
RTSum - 0010740-30.2016.5.18.0131	13/04/16	02/05/16	19
RTSum - 0010742-97.2016.5.18.0131	13/04/16	02/05/16	19
RTSum - 0010743-82.2016.5.18.0131	13/04/16	02/05/16	19
RTSum - 0010744-67.2016.5.18.0131	13/04/16	02/05/16	19
RTSum - 0010746-37.2016.5.18.0131	14/04/16	02/05/16	18

Legenda:

- Ajuiz.: Data do Ajuizamento;
- 1ª Aud.: Data da primeira audiência que ocorrer, Inicial ou UNA;
- Prazo: Prazo, em dias corridos, entre a Data do Ajuizamento e a Data da 1ª Audiência.



PRAZO MÉDIO PARA REALIZAÇÃO DA 1ª AUDIÊNCIA - VARA DO TRABALHO DE LUZIÂNIA

VARA DO TRABALHO DE LUZIÂNIA

SUMARÍSSIMO

Qtd	Prazo Médio
885	21,96

Nr. Processo	Ajuiz.	1ª Aud.	Prazo
RTSum - 0010752-44.2016.5.18.0131	18/04/16	03/05/16	15
RTSum - 0010754-14.2016.5.18.0131	18/04/16	03/05/16	15
RTSum - 0010757-66.2016.5.18.0131	18/04/16	05/05/16	17
RTSum - 0010762-88.2016.5.18.0131	19/04/16	09/05/16	20
RTSum - 0010764-58.2016.5.18.0131	19/04/16	09/05/16	20
RTSum - 0010768-95.2016.5.18.0131	20/04/16	09/05/16	19
RTSum - 0010770-65.2016.5.18.0131	22/04/16	09/05/16	17
RTSum - 0010774-05.2016.5.18.0131	24/04/16	10/05/16	16
RTSum - 0010786-19.2016.5.18.0131	27/04/16	10/05/16	13
RTSum - 0010794-93.2016.5.18.0131	27/04/16	03/05/16	6
RTSum - 0010876-90.2016.5.18.0013	20/05/16	08/06/16	19
RTSum - 0010893-63.2016.5.18.0131	06/05/16	25/05/16	19
RTSum - 0010902-25.2016.5.18.0131	06/05/16	25/05/16	19
RTSum - 0010909-17.2016.5.18.0131	09/05/16	25/05/16	16
RTSum - 0010912-69.2016.5.18.0131	09/05/16	25/05/16	16
RTSum - 0010941-22.2016.5.18.0131	10/05/16	25/05/16	15
RTSum - 0010964-65.2016.5.18.0131	12/05/16	01/06/16	20
RTSum - 0010967-20.2016.5.18.0131	12/05/16	01/06/16	20
RTSum - 0010968-05.2016.5.18.0131	12/05/16	31/05/16	19
RTSum - 0010970-72.2016.5.18.0131	12/05/16	31/05/16	19
RTSum - 0010971-57.2016.5.18.0131	12/05/16	01/06/16	20
RTSum - 0010972-42.2016.5.18.0131	12/05/16	31/05/16	19
RTSum - 0010973-27.2016.5.18.0131	12/05/16	25/05/16	13
RTSum - 0010974-12.2016.5.18.0131	12/05/16	31/05/16	19
RTSum - 0010976-79.2016.5.18.0131	12/05/16	31/05/16	19

Legenda:

- Ajuiz.: Data do Ajuizamento;
- 1ª Aud.: Data da primeira audiência que ocorrer, Inicial ou UNA;
- Prazo: Prazo, em dias corridos, entre a Data do Ajuizamento e a Data da 1ª Audiência.



PRAZO MÉDIO PARA REALIZAÇÃO DA 1ª AUDIÊNCIA - VARA DO TRABALHO DE LUZIÂNIA

VARA DO TRABALHO DE LUZIÂNIA

SUMARÍSSIMO

Qtd	Prazo Médio
885	21,96

Nr. Processo	Ajuiz.	1ª Aud.	Prazo
RTSum - 0010980-19.2016.5.18.0131	12/05/16	31/05/16	19
RTSum - 0010987-11.2016.5.18.0131	13/05/16	01/06/16	19
RTSum - 0010989-78.2016.5.18.0131	13/05/16	07/06/16	25
RTSum - 0010990-63.2016.5.18.0131	13/05/16	07/06/16	25
RTSum - 0010995-85.2016.5.18.0131	13/05/16	07/06/16	25
RTSum - 0010997-55.2016.5.18.0131	13/05/16	25/05/16	12
RTSum - 0011005-32.2016.5.18.0131	13/05/16	07/06/16	25
RTSum - 0011006-17.2016.5.18.0131	13/05/16	07/06/16	25
RTSum - 0011007-02.2016.5.18.0131	13/05/16	08/06/16	26
RTSum - 0011011-39.2016.5.18.0131	15/05/16	01/06/16	17
RTSum - 0011021-83.2016.5.18.0131	16/05/16	01/06/16	16
RTSum - 0011023-53.2016.5.18.0131	16/05/16	01/06/16	16
RTSum - 0011025-23.2016.5.18.0131	16/05/16	01/06/16	16
RTSum - 0011034-82.2016.5.18.0131	17/05/16	14/06/16	28
RTSum - 0011035-67.2016.5.18.0131	17/05/16	01/06/16	15
RTSum - 0011050-36.2016.5.18.0131	18/05/16	31/05/16	13
RTSum - 0011060-80.2016.5.18.0131	18/05/16	31/05/16	13
RTSum - 0011061-65.2016.5.18.0131	18/05/16	01/06/16	14
RTSum - 0011067-72.2016.5.18.0131	18/05/16	01/06/16	14
RTSum - 0011076-34.2016.5.18.0131	19/05/16	31/05/16	12
RTSum - 0011077-19.2016.5.18.0131	19/05/16	01/06/16	13
RTSum - 0011078-04.2016.5.18.0131	19/05/16	01/06/16	13
RTSum - 0011081-56.2016.5.18.0131	19/05/16	08/06/16	20
RTSum - 0011082-41.2016.5.18.0131	19/05/16	08/06/16	20
RTSum - 0011086-78.2016.5.18.0131	19/05/16	08/06/16	20

Legenda:

- Ajuiz.: Data do Ajuizamento;
- 1ª Aud.: Data da primeira audiência que ocorrer, Inicial ou UNA;
- Prazo: Prazo, em dias corridos, entre a Data do Ajuizamento e a Data da 1ª Audiência.



PRAZO MÉDIO PARA REALIZAÇÃO DA 1ª AUDIÊNCIA - VARA DO TRABALHO DE LUZIÂNIA

VARA DO TRABALHO DE LUZIÂNIA

SUMARÍSSIMO

Qtd	Prazo Médio
885	21,96

Nr. Processo	Ajuiz.	1ª Aud.	Prazo
RTSum - 0011088-48.2016.5.18.0131	19/05/16	08/06/16	20
RTSum - 0011090-18.2016.5.18.0131	19/05/16	08/06/16	20
RTSum - 0011091-03.2016.5.18.0131	19/05/16	08/06/16	20
RTSum - 0011094-55.2016.5.18.0131	19/05/16	08/06/16	20
RTSum - 0011098-92.2016.5.18.0131	19/05/16	31/05/16	12
RTSum - 0011102-32.2016.5.18.0131	20/05/16	31/05/16	11
RTSum - 0011104-02.2016.5.18.0131	20/05/16	31/05/16	11
RTSum - 0011105-84.2016.5.18.0131	20/05/16	08/06/16	19
RTSum - 0011106-69.2016.5.18.0131	20/05/16	08/06/16	19
RTSum - 0011114-46.2016.5.18.0131	23/05/16	14/06/16	22
RTSum - 0011116-16.2016.5.18.0131	23/05/16	15/07/16	53
RTSum - 0011129-15.2016.5.18.0131	23/05/16	22/06/16	30
RTSum - 0011172-49.2016.5.18.0131	25/05/16	14/06/16	20
RTSum - 0011181-11.2016.5.18.0131	25/05/16	15/06/16	21
RTSum - 0011185-48.2016.5.18.0131	25/05/16	10/06/16	16
RTSum - 0011222-75.2016.5.18.0131	30/05/16	14/06/16	15
RTSum - 0011224-45.2016.5.18.0131	30/05/16	14/06/16	15
RTSum - 0011231-37.2016.5.18.0131	30/05/16	16/06/16	17
RTSum - 0011247-88.2016.5.18.0131	31/05/16	16/06/16	16
RTSum - 0011251-28.2016.5.18.0131	01/06/16	16/06/16	15
RTSum - 0011252-13.2016.5.18.0131	01/06/16	14/06/16	13
RTSum - 0011255-65.2016.5.18.0131	01/06/16	16/06/16	15
RTSum - 0011261-72.2016.5.18.0131	01/06/16	22/06/16	21
RTSum - 0011264-27.2016.5.18.0131	01/06/16	14/06/16	13
RTSum - 0011270-34.2016.5.18.0131	01/06/16	14/06/16	13

Legenda:

- Ajuiz.: Data do Ajuizamento;
- 1ª Aud.: Data da primeira audiência que ocorrer, Inicial ou UNA;
- Prazo: Prazo, em dias corridos, entre a Data do Ajuizamento e a Data da 1ª Audiência.



PRAZO MÉDIO PARA REALIZAÇÃO DA 1ª AUDIÊNCIA - VARA DO TRABALHO DE LUZIÂNIA

VARA DO TRABALHO DE LUZIÂNIA

SUMARÍSSIMO

Qtd	Prazo Médio
885	21,96

Nr. Processo	Ajuiz.	1ª Aud.	Prazo
RTSum - 0011271-19.2016.5.18.0131	01/06/16	14/06/16	13
RTSum - 0011288-55.2016.5.18.0131	05/06/16	06/07/16	31
RTSum - 0011289-40.2016.5.18.0131	05/06/16	06/07/16	31
RTSum - 0011292-92.2016.5.18.0131	05/06/16	21/06/16	16
RTSum - 0011293-77.2016.5.18.0131	05/06/16	06/07/16	31
RTSum - 0011294-62.2016.5.18.0131	05/06/16	06/07/16	31
RTSum - 0011295-47.2016.5.18.0131	05/06/16	07/07/16	32
RTSum - 0011296-32.2016.5.18.0131	05/06/16	07/07/16	32
RTSum - 0011297-17.2016.5.18.0131	06/06/16	15/06/16	9
RTSum - 0011302-39.2016.5.18.0131	06/06/16	07/07/16	31
RTSum - 0011303-24.2016.5.18.0131	06/06/16	07/07/16	31
RTSum - 0011304-09.2016.5.18.0131	06/06/16	07/07/16	31
RTSum - 0011305-91.2016.5.18.0131	06/06/16	06/07/16	30
RTSum - 0011307-61.2016.5.18.0131	06/06/16	22/06/16	16
RTSum - 0011339-66.2016.5.18.0131	06/06/16	08/07/16	32
RTSum - 0011340-51.2016.5.18.0131	07/06/16	21/06/16	14
RTSum - 0011341-36.2016.5.18.0131	07/06/16	22/06/16	15
RTSum - 0011342-21.2016.5.18.0131	07/06/16	21/06/16	14
RTSum - 0011353-50.2016.5.18.0131	08/06/16	08/07/16	30
RTSum - 0011354-35.2016.5.18.0131	08/06/16	08/07/16	30
RTSum - 0011378-63.2016.5.18.0131	09/06/16	21/06/16	12
RTSum - 0011404-61.2016.5.18.0131	13/06/16	21/06/16	8
RTSum - 0011406-31.2016.5.18.0131	14/06/16	28/06/16	14
RTSum - 0011407-16.2016.5.18.0131	14/06/16	29/06/16	15
RTSum - 0011410-68.2016.5.18.0131	14/06/16	28/06/16	14

Legenda:

- Ajuiz.: Data do Ajuizamento;
- 1ª Aud.: Data da primeira audiência que ocorrer, Inicial ou UNA;
- Prazo: Prazo, em dias corridos, entre a Data do Ajuizamento e a Data da 1ª Audiência.



PRAZO MÉDIO PARA REALIZAÇÃO DA 1ª AUDIÊNCIA - VARA DO TRABALHO DE LUZIÂNIA

VARA DO TRABALHO DE LUZIÂNIA

SUMARÍSSIMO

Qtd	Prazo Médio
885	21,96

Nr. Processo	Ajuiz.	1ª Aud.	Prazo
RTSum - 0011413-23.2016.5.18.0131	14/06/16	29/06/16	15
RTSum - 0011414-08.2016.5.18.0131	14/06/16	28/06/16	14
RTSum - 0011421-97.2016.5.18.0131	15/06/16	08/07/16	23
RTSum - 0011422-82.2016.5.18.0131	15/06/16	28/06/16	13
RTSum - 0011429-74.2016.5.18.0131	15/06/16	29/06/16	14
RTSum - 0011432-29.2016.5.18.0131	15/06/16	28/06/16	13
RTSum - 0011433-14.2016.5.18.0131	15/06/16	13/07/16	28
RTSum - 0011434-96.2016.5.18.0131	15/06/16	28/06/16	13
RTSum - 0011435-81.2016.5.18.0131	15/06/16	13/07/16	28
RTSum - 0011440-06.2016.5.18.0131	16/06/16	28/06/16	12
RTSum - 0011445-28.2016.5.18.0131	16/06/16	29/06/16	13
RTSum - 0011446-13.2016.5.18.0131	16/06/16	12/07/16	26
RTSum - 0011447-95.2016.5.18.0131	16/06/16	29/06/16	13
RTSum - 0011456-57.2016.5.18.0131	17/06/16	28/06/16	11
RTSum - 0011459-12.2016.5.18.0131	17/06/16	08/07/16	21
RTSum - 0011460-94.2016.5.18.0131	17/06/16	19/07/16	32
RTSum - 0011461-79.2016.5.18.0131	17/06/16	08/07/16	21
RTSum - 0011463-49.2016.5.18.0131	17/06/16	29/06/16	12
RTSum - 0011468-71.2016.5.18.0131	19/06/16	28/06/16	9
RTSum - 0011472-11.2016.5.18.0131	19/06/16	08/07/16	19
RTSum - 0011474-78.2016.5.18.0131	19/06/16	05/07/16	16
RTSum - 0011475-63.2016.5.18.0131	19/06/16	05/07/16	16
RTSum - 0011476-48.2016.5.18.0131	20/06/16	05/07/16	15
RTSum - 0011481-70.2016.5.18.0131	20/06/16	05/07/16	15
RTSum - 0011482-55.2016.5.18.0131	20/06/16	28/06/16	8

Legenda:

- Ajuiz.: Data do Ajuizamento;
- 1ª Aud.: Data da primeira audiência que ocorrer, Inicial ou UNA;
- Prazo: Prazo, em dias corridos, entre a Data do Ajuizamento e a Data da 1ª Audiência.



PRAZO MÉDIO PARA REALIZAÇÃO DA 1ª AUDIÊNCIA - VARA DO TRABALHO DE LUZIÂNIA

VARA DO TRABALHO DE LUZIÂNIA

SUMARÍSSIMO

Qtd	Prazo Médio
885	21,96

Nr. Processo	Ajuiz.	1ª Aud.	Prazo
RTSum - 0011489-47.2016.5.18.0131	20/06/16	05/07/16	15
RTSum - 0011490-32.2016.5.18.0131	20/06/16	05/07/16	15
RTSum - 0011491-17.2016.5.18.0131	20/06/16	05/07/16	15
RTSum - 0011494-69.2016.5.18.0131	21/06/16	28/06/16	7
RTSum - 0011495-54.2016.5.18.0131	21/06/16	30/06/16	9
RTSum - 0011497-24.2016.5.18.0131	21/06/16	28/06/16	7
RTSum - 0011498-09.2016.5.18.0131	21/06/16	28/06/16	7
RTSum - 0011499-91.2016.5.18.0131	21/06/16	30/06/16	9
RTSum - 0011500-76.2016.5.18.0131	21/06/16	12/07/16	21
RTSum - 0011501-61.2016.5.18.0131	21/06/16	13/07/16	22
RTSum - 0011502-46.2016.5.18.0131	21/06/16	13/07/16	22
RTSum - 0011510-23.2016.5.18.0131	22/06/16	12/07/16	20
RTSum - 0011511-08.2016.5.18.0131	22/06/16	13/07/16	21
RTSum - 0011515-45.2016.5.18.0131	22/06/16	13/07/16	21
RTSum - 0011518-97.2016.5.18.0131	22/06/16	12/07/16	20
RTSum - 0011519-82.2016.5.18.0131	22/06/16	13/07/16	21
RTSum - 0011520-67.2016.5.18.0131	22/06/16	12/07/16	20
RTSum - 0011521-52.2016.5.18.0131	22/06/16	13/07/16	21
RTSum - 0011523-22.2016.5.18.0131	23/06/16	13/07/16	20
RTSum - 0011526-74.2016.5.18.0131	23/06/16	12/07/16	19
RTSum - 0011527-59.2016.5.18.0131	23/06/16	13/07/16	20
RTSum - 0011530-14.2016.5.18.0131	23/06/16	12/07/16	19
RTSum - 0011533-66.2016.5.18.0131	23/06/16	14/07/16	21
RTSum - 0011535-36.2016.5.18.0131	23/06/16	14/07/16	21
RTSum - 0011537-06.2016.5.18.0131	23/06/16	14/07/16	21

Legenda:

- Ajuiz.: Data do Ajuizamento;
- 1ª Aud.: Data da primeira audiência que ocorrer, Inicial ou UNA;
- Prazo: Prazo, em dias corridos, entre a Data do Ajuizamento e a Data da 1ª Audiência.



PRAZO MÉDIO PARA REALIZAÇÃO DA 1ª AUDIÊNCIA - VARA DO TRABALHO DE LUZIÂNIA

VARA DO TRABALHO DE LUZIÂNIA

SUMARÍSSIMO

Qtd	Prazo Médio
885	21,96

Nr. Processo	Ajuiz.	1ª Aud.	Prazo
RTSum - 0011538-88.2016.5.18.0131	23/06/16	12/07/16	19
RTSum - 0011542-28.2016.5.18.0131	24/06/16	12/07/16	18
RTSum - 0011544-95.2016.5.18.0131	24/06/16	12/07/16	18
RTSum - 0011547-50.2016.5.18.0131	27/06/16	14/07/16	17
RTSum - 0011548-35.2016.5.18.0131	27/06/16	12/07/16	15
RTSum - 0011549-20.2016.5.18.0131	27/06/16	20/07/16	23
RTSum - 0011550-05.2016.5.18.0131	27/06/16	12/07/16	15
RTSum - 0011559-64.2016.5.18.0131	28/06/16	20/07/16	22
RTSum - 0011568-26.2016.5.18.0131	30/06/16	19/07/16	19
RTSum - 0011579-55.2016.5.18.0131	02/07/16	20/07/16	18
RTSum - 0011584-77.2016.5.18.0131	04/07/16	19/07/16	15
RTSum - 0011587-32.2016.5.18.0131	04/07/16	20/07/16	16
RTSum - 0011602-98.2016.5.18.0131	05/07/16	19/07/16	14
RTSum - 0011604-68.2016.5.18.0131	05/07/16	19/07/16	14
RTSum - 0011606-38.2016.5.18.0131	05/07/16	26/07/16	21
RTSum - 0011608-08.2016.5.18.0131	05/07/16	26/07/16	21
RTSum - 0011609-90.2016.5.18.0131	05/07/16	21/07/16	16
RTSum - 0011610-75.2016.5.18.0131	05/07/16	19/07/16	14
RTSum - 0011611-60.2016.5.18.0131	05/07/16	21/07/16	16
RTSum - 0011612-45.2016.5.18.0131	05/07/16	19/07/16	14
RTSum - 0011614-15.2016.5.18.0131	06/07/16	19/07/16	13
RTSum - 0011617-67.2016.5.18.0131	06/07/16	20/07/16	14
RTSum - 0011629-81.2016.5.18.0131	07/07/16	20/07/16	13
RTSum - 0011630-66.2016.5.18.0131	07/07/16	19/07/16	12
RTSum - 0011631-51.2016.5.18.0131	07/07/16	19/07/16	12

Legenda:

- Ajuiz.: Data do Ajuizamento;
- 1ª Aud.: Data da primeira audiência que ocorrer, Inicial ou UNA;
- Prazo: Prazo, em dias corridos, entre a Data do Ajuizamento e a Data da 1ª Audiência.



PRAZO MÉDIO PARA REALIZAÇÃO DA 1ª AUDIÊNCIA - VARA DO TRABALHO DE LUZIÂNIA

VARA DO TRABALHO DE LUZIÂNIA

SUMARÍSSIMO

Qtd	Prazo Médio
885	21,96

Nr. Processo	Ajuiz.	1ª Aud.	Prazo
RTSum - 0011638-43.2016.5.18.0131	08/07/16	19/07/16	11
RTSum - 0011639-28.2016.5.18.0131	08/07/16	20/07/16	12
RTSum - 0011640-13.2016.5.18.0131	08/07/16	19/07/16	11
RTSum - 0011643-65.2016.5.18.0131	11/07/16	27/07/16	16
RTSum - 0011647-05.2016.5.18.0131	12/07/16	27/07/16	15
RTSum - 0011650-57.2016.5.18.0131	12/07/16	26/07/16	14
RTSum - 0011657-49.2016.5.18.0131	13/07/16	27/07/16	14
RTSum - 0011668-78.2016.5.18.0131	14/07/16	26/07/16	12
RTSum - 0011670-48.2016.5.18.0131	14/07/16	26/07/16	12
RTSum - 0011692-09.2016.5.18.0131	15/07/16	26/07/16	11
RTSum - 0011700-83.2016.5.18.0131	18/07/16	04/08/16	17
RTSum - 0011701-68.2016.5.18.0131	18/07/16	04/08/16	17
RTSum - 0011702-53.2016.5.18.0131	18/07/16	26/07/16	8
RTSum - 0011703-38.2016.5.18.0131	18/07/16	27/07/16	9
RTSum - 0011707-75.2016.5.18.0131	19/07/16	27/07/16	8
RTSum - 0011711-15.2016.5.18.0131	19/07/16	28/07/16	9
RTSum - 0011712-97.2016.5.18.0131	19/07/16	27/07/16	8
RTSum - 0011720-74.2016.5.18.0131	20/07/16	28/07/16	8
RTSum - 0011721-59.2016.5.18.0131	21/07/16	28/07/16	7
RTSum - 0011722-44.2016.5.18.0131	21/07/16	28/07/16	7
RTSum - 0011723-29.2016.5.18.0131	21/07/16	03/08/16	13
RTSum - 0011724-14.2016.5.18.0131	21/07/16	03/08/16	13
RTSum - 0011728-51.2016.5.18.0131	21/07/16	03/08/16	13
RTSum - 0011729-36.2016.5.18.0131	21/07/16	03/08/16	13
RTSum - 0011734-58.2016.5.18.0131	21/07/16	04/08/16	14

Legenda:

- Ajuiz.: Data do Ajuizamento;
- 1ª Aud.: Data da primeira audiência que ocorrer, Inicial ou UNA;
- Prazo: Prazo, em dias corridos, entre a Data do Ajuizamento e a Data da 1ª Audiência.



PRAZO MÉDIO PARA REALIZAÇÃO DA 1ª AUDIÊNCIA - VARA DO TRABALHO DE LUZIÂNIA

VARA DO TRABALHO DE LUZIÂNIA

SUMARÍSSIMO

Qtd	Prazo Médio
885	21,96

Nr. Processo	Ajuiz.	1ª Aud.	Prazo
RTSum - 0011735-43.2016.5.18.0131	21/07/16	03/08/16	13
RTSum - 0011744-05.2016.5.18.0131	24/07/16	04/08/16	11
RTSum - 0011746-72.2016.5.18.0131	25/07/16	04/08/16	10
RTSum - 0011747-57.2016.5.18.0131	25/07/16	03/08/16	9
RTSum - 0011753-64.2016.5.18.0131	25/07/16	10/08/16	16
RTSum - 0011754-49.2016.5.18.0131	25/07/16	03/08/16	9
RTSum - 0011755-34.2016.5.18.0131	25/07/16	10/08/16	16
RTSum - 0011758-86.2016.5.18.0131	26/07/16	09/08/16	14
RTSum - 0011759-71.2016.5.18.0131	26/07/16	29/08/16	34
RTSum - 0011764-93.2016.5.18.0131	27/07/16	09/08/16	13
RTSum - 0011765-78.2016.5.18.0131	27/07/16	10/08/16	14
RTSum - 0011766-63.2016.5.18.0131	27/07/16	09/08/16	13
RTSum - 0011767-48.2016.5.18.0131	27/07/16	10/08/16	14
RTSum - 0011768-33.2016.5.18.0131	27/07/16	09/08/16	13
RTSum - 0011769-18.2016.5.18.0131	27/07/16	10/08/16	14
RTSum - 0011770-03.2016.5.18.0131	27/07/16	09/08/16	13
RTSum - 0011771-85.2016.5.18.0131	27/07/16	10/08/16	14
RTSum - 0011772-70.2016.5.18.0131	27/07/16	09/08/16	13
RTSum - 0011774-40.2016.5.18.0131	27/07/16	09/08/16	13
RTSum - 0011775-25.2016.5.18.0131	28/07/16	09/08/16	12
RTSum - 0011778-77.2016.5.18.0131	28/07/16	09/08/16	12
RTSum - 0011781-32.2016.5.18.0131	29/07/16	10/08/16	12
RTSum - 0011782-17.2016.5.18.0131	29/07/16	09/08/16	11
RTSum - 0011786-54.2016.5.18.0131	29/07/16	09/08/16	11
RTSum - 0011787-39.2016.5.18.0131	29/07/16	10/08/16	12

Legenda:

- Ajuiz.: Data do Ajuizamento;
- 1ª Aud.: Data da primeira audiência que ocorrer, Inicial ou UNA;
- Prazo: Prazo, em dias corridos, entre a Data do Ajuizamento e a Data da 1ª Audiência.



PRAZO MÉDIO PARA REALIZAÇÃO DA 1ª AUDIÊNCIA - VARA DO TRABALHO DE LUZIÂNIA

VARA DO TRABALHO DE LUZIÂNIA

SUMARÍSSIMO

Qtd	Prazo Médio
885	21,96

Nr. Processo	Ajuiz.	1ª Aud.	Prazo
RTSum - 0011791-76.2016.5.18.0131	01/08/16	10/08/16	9
RTSum - 0011792-61.2016.5.18.0131	01/08/16	09/08/16	8
RTSum - 0011793-46.2016.5.18.0131	01/08/16	17/08/16	16
RTSum - 0011795-16.2016.5.18.0131	01/08/16	17/08/16	16
RTSum - 0011796-98.2016.5.18.0131	01/08/16	09/08/16	8
RTSum - 0011800-38.2016.5.18.0131	01/08/16	04/10/16	64
RTSum - 0011803-90.2016.5.18.0131	02/08/16	17/08/16	15
RTSum - 0011804-75.2016.5.18.0131	02/08/16	25/08/16	23
RTSum - 0011806-45.2016.5.18.0131	02/08/16	25/08/16	23
RTSum - 0011810-82.2016.5.18.0131	02/08/16	25/08/16	23
RTSum - 0011812-52.2016.5.18.0131	02/08/16	25/08/16	23
RTSum - 0011818-59.2016.5.18.0131	02/08/16	16/08/16	14
RTSum - 0011819-44.2016.5.18.0131	02/08/16	17/08/16	15
RTSum - 0011823-81.2016.5.18.0131	03/08/16	17/08/16	14
RTSum - 0011827-21.2016.5.18.0131	03/08/16	17/08/16	14
RTSum - 0011829-88.2016.5.18.0131	03/08/16	17/08/16	14
RTSum - 0011830-73.2016.5.18.0131	03/08/16	16/08/16	13
RTSum - 0011847-12.2016.5.18.0131	05/08/16	29/08/16	24
RTSum - 0011849-79.2016.5.18.0131	05/08/16	29/08/16	24
RTSum - 0011864-48.2016.5.18.0131	08/08/16	30/08/16	22
RTSum - 0011865-33.2016.5.18.0131	08/08/16	30/08/16	22
RTSum - 0011866-18.2016.5.18.0131	08/08/16	31/08/16	23
RTSum - 0011867-03.2016.5.18.0131	08/08/16	25/08/16	17
RTSum - 0011868-85.2016.5.18.0131	08/08/16	30/08/16	22
RTSum - 0011869-70.2016.5.18.0131	08/08/16	25/08/16	17

Legenda:

- Ajuiz.: Data do Ajuizamento;
- 1ª Aud.: Data da primeira audiência que ocorrer, Inicial ou UNA;
- Prazo: Prazo, em dias corridos, entre a Data do Ajuizamento e a Data da 1ª Audiência.



PRAZO MÉDIO PARA REALIZAÇÃO DA 1ª AUDIÊNCIA - VARA DO TRABALHO DE LUZIÂNIA

VARA DO TRABALHO DE LUZIÂNIA

SUMARÍSSIMO

Qtd	Prazo Médio
885	21,96

Nr. Processo	Ajuiz.	1ª Aud.	Prazo
RTSum - 0011871-40.2016.5.18.0131	09/08/16	31/08/16	22
RTSum - 0011872-25.2016.5.18.0131	09/08/16	31/08/16	22
RTSum - 0011874-92.2016.5.18.0131	09/08/16	31/08/16	22
RTSum - 0011875-77.2016.5.18.0131	09/08/16	31/08/16	22
RTSum - 0011877-47.2016.5.18.0131	09/08/16	31/08/16	22
RTSum - 0011878-32.2016.5.18.0131	09/08/16	01/09/16	23
RTSum - 0011880-02.2016.5.18.0131	09/08/16	01/09/16	23
RTSum - 0011900-90.2016.5.18.0131	12/08/16	30/08/16	18
RTSum - 0011901-75.2016.5.18.0131	12/08/16	31/08/16	19
RTSum - 0011902-60.2016.5.18.0131	12/08/16	06/09/16	25
RTSum - 0011914-74.2016.5.18.0131	15/08/16	05/09/16	21
RTSum - 0011960-63.2016.5.18.0131	19/08/16	06/09/16	18
RTSum - 0011990-98.2016.5.18.0131	22/08/16	06/09/16	15
RTSum - 0012003-97.2016.5.18.0131	23/08/16	28/09/16	36
RTSum - 0012052-41.2016.5.18.0131	26/08/16	13/09/16	18
RTSum - 0012054-11.2016.5.18.0131	26/08/16	13/09/16	18
RTSum - 0012055-93.2016.5.18.0131	27/08/16	13/09/16	17
RTSum - 0012057-63.2016.5.18.0131	28/08/16	13/09/16	16
RTSum - 0012059-33.2016.5.18.0131	28/08/16	13/09/16	16
RTSum - 0012062-85.2016.5.18.0131	29/08/16	13/09/16	15
RTSum - 0012068-92.2016.5.18.0131	29/08/16	20/09/16	22
RTSum - 0012069-77.2016.5.18.0131	29/08/16	13/09/16	15
RTSum - 0012071-47.2016.5.18.0131	29/08/16	13/09/16	15
RTSum - 0012072-32.2016.5.18.0131	29/08/16	20/09/16	22
RTSum - 0012073-17.2016.5.18.0131	29/08/16	13/09/16	15

Legenda:

- Ajuiz.: Data do Ajuizamento;
- 1ª Aud.: Data da primeira audiência que ocorrer, Inicial ou UNA;
- Prazo: Prazo, em dias corridos, entre a Data do Ajuizamento e a Data da 1ª Audiência.



PRAZO MÉDIO PARA REALIZAÇÃO DA 1ª AUDIÊNCIA - VARA DO TRABALHO DE LUZIÂNIA

VARA DO TRABALHO DE LUZIÂNIA

SUMARÍSSIMO

Qtd	Prazo Médio
885	21,96

Nr. Processo	Ajuiz.	1ª Aud.	Prazo
RTSum - 0012074-02.2016.5.18.0131	29/08/16	20/09/16	22
RTSum - 0012075-84.2016.5.18.0131	29/08/16	13/09/16	15
RTSum - 0012078-39.2016.5.18.0131	30/08/16	20/09/16	21
RTSum - 0012079-24.2016.5.18.0131	30/08/16	21/09/16	22
RTSum - 0012082-76.2016.5.18.0131	30/08/16	27/09/16	28
RTSum - 0012087-98.2016.5.18.0131	30/08/16	21/09/16	22
RTSum - 0012089-68.2016.5.18.0131	30/08/16	21/09/16	22
RTSum - 0012093-08.2016.5.18.0131	30/08/16	21/09/16	22
RTSum - 0012097-45.2016.5.18.0131	31/08/16	21/09/16	21
RTSum - 0012101-82.2016.5.18.0131	01/09/16	21/09/16	20
RTSum - 0012102-67.2016.5.18.0131	01/09/16	27/09/16	26
RTSum - 0012103-52.2016.5.18.0131	01/09/16	13/09/16	12
RTSum - 0012107-89.2016.5.18.0131	01/09/16	28/09/16	27
RTSum - 0012112-14.2016.5.18.0131	01/09/16	27/09/16	26
RTSum - 0012116-51.2016.5.18.0131	02/09/16	27/09/16	25
RTSum - 0012118-21.2016.5.18.0131	02/09/16	27/09/16	25
RTSum - 0012120-88.2016.5.18.0131	02/09/16	27/09/16	25
RTSum - 0012125-13.2016.5.18.0131	04/09/16	28/09/16	24
RTSum - 0012126-95.2016.5.18.0131	04/09/16	27/09/16	23
RTSum - 0012128-65.2016.5.18.0131	05/09/16	04/10/16	29
RTSum - 0012133-87.2016.5.18.0131	05/09/16	28/09/16	23
RTSum - 0012134-72.2016.5.18.0131	05/09/16	04/10/16	29
RTSum - 0012168-47.2016.5.18.0131	08/09/16	15/09/16	7
RTSum - 0012169-32.2016.5.18.0131	08/09/16	14/09/16	6
RTSum - 0012171-02.2016.5.18.0131	08/09/16	14/09/16	6

Legenda:

- Ajuiz.: Data do Ajuizamento;
- 1ª Aud.: Data da primeira audiência que ocorrer, Inicial ou UNA;
- Prazo: Prazo, em dias corridos, entre a Data do Ajuizamento e a Data da 1ª Audiência.



PRAZO MÉDIO PARA REALIZAÇÃO DA 1ª AUDIÊNCIA - VARA DO TRABALHO DE LUZIÂNIA

VARA DO TRABALHO DE LUZIÂNIA

SUMARÍSSIMO

Qtd	Prazo Médio
885	21,96

Nr. Processo	Ajuiz.	1ª Aud.	Prazo
RTSum - 0012185-83.2016.5.18.0131	08/09/16	28/09/16	20
RTSum - 0012186-68.2016.5.18.0131	08/09/16	04/10/16	26
RTSum - 0012187-53.2016.5.18.0131	08/09/16	28/09/16	20
RTSum - 0012188-38.2016.5.18.0131	08/09/16	04/10/16	26
RTSum - 0012214-36.2016.5.18.0131	12/09/16	04/10/16	22
RTSum - 0012235-12.2016.5.18.0131	13/09/16	28/09/16	15
RTSum - 0012251-63.2016.5.18.0131	16/09/16	28/09/16	12
RTSum - 0012253-33.2016.5.18.0131	16/09/16	05/10/16	19
RTSum - 0012256-85.2016.5.18.0131	16/09/16	04/10/16	18
RTSum - 0012257-70.2016.5.18.0131	16/09/16	05/10/16	19
RTSum - 0012259-40.2016.5.18.0131	16/09/16	23/11/16	68
RTSum - 0012264-62.2016.5.18.0131	18/09/16	04/10/16	16
RTSum - 0012265-47.2016.5.18.0131	18/09/16	05/10/16	17
RTSum - 0012268-02.2016.5.18.0131	19/09/16	11/10/16	22
RTSum - 0012269-84.2016.5.18.0131	19/09/16	05/10/16	16
RTSum - 0012270-69.2016.5.18.0131	19/09/16	11/10/16	22
RTSum - 0012271-54.2016.5.18.0131	19/09/16	05/10/16	16
RTSum - 0012272-39.2016.5.18.0131	19/09/16	11/10/16	22
RTSum - 0012273-24.2016.5.18.0131	19/09/16	05/10/16	16
RTSum - 0012279-31.2016.5.18.0131	19/09/16	05/10/16	16
RTSum - 0012291-45.2016.5.18.0131	20/09/16	19/10/16	29
RTSum - 0012292-30.2016.5.18.0131	20/09/16	18/10/16	28
RTSum - 0012293-15.2016.5.18.0131	20/09/16	19/10/16	29
RTSum - 0012325-20.2016.5.18.0131	22/09/16	19/10/16	27
RTSum - 0012336-49.2016.5.18.0131	23/09/16	18/10/16	25

Legenda:

- Ajuiz.: Data do Ajuizamento;
- 1ª Aud.: Data da primeira audiência que ocorrer, Inicial ou UNA;
- Prazo: Prazo, em dias corridos, entre a Data do Ajuizamento e a Data da 1ª Audiência.



PRAZO MÉDIO PARA REALIZAÇÃO DA 1ª AUDIÊNCIA - VARA DO TRABALHO DE LUZIÂNIA

VARA DO TRABALHO DE LUZIÂNIA

SUMARÍSSIMO

Qtd	Prazo Médio
885	21,96

Nr. Processo	Ajuiz.	1ª Aud.	Prazo
RTSum - 0012368-54.2016.5.18.0131	26/09/16	18/10/16	22
RTSum - 0012370-24.2016.5.18.0131	26/09/16	18/10/16	22
RTSum - 0012376-31.2016.5.18.0131	26/09/16	09/11/16	44
RTSum - 0012376-65.2015.5.18.0131	24/11/15	25/01/16	62
RTSum - 0012383-57.2015.5.18.0131	24/11/15	22/01/16	59
RTSum - 0012384-42.2015.5.18.0131	24/11/15	25/01/16	62
RTSum - 0012387-60.2016.5.18.0131	27/09/16	19/10/16	22
RTSum - 0012388-45.2016.5.18.0131	27/09/16	18/10/16	21
RTSum - 0012388-79.2015.5.18.0131	25/11/15	25/01/16	61
RTSum - 0012389-30.2016.5.18.0131	27/09/16	19/10/16	22
RTSum - 0012389-64.2015.5.18.0131	25/11/15	22/01/16	58
RTSum - 0012390-15.2016.5.18.0131	27/09/16	28/10/16	31
RTSum - 0012390-49.2015.5.18.0131	25/11/15	25/01/16	61
RTSum - 0012391-34.2015.5.18.0131	26/11/15	22/01/16	57
RTSum - 0012391-97.2016.5.18.0131	27/09/16	19/10/16	22
RTSum - 0012392-19.2015.5.18.0131	26/11/15	25/01/16	60
RTSum - 0012392-82.2016.5.18.0131	27/09/16	28/10/16	31
RTSum - 0012394-86.2015.5.18.0131	26/11/15	25/01/16	60
RTSum - 0012395-37.2016.5.18.0131	28/09/16	19/10/16	21
RTSum - 0012396-22.2016.5.18.0131	28/09/16	08/11/16	41
RTSum - 0012396-56.2015.5.18.0131	26/11/15	25/01/16	60
RTSum - 0012397-07.2016.5.18.0131	28/09/16	09/11/16	42
RTSum - 0012398-89.2016.5.18.0131	28/09/16	08/11/16	41
RTSum - 0012399-74.2016.5.18.0131	28/09/16	09/11/16	42
RTSum - 0012400-59.2016.5.18.0131	28/09/16	08/11/16	41

Legenda:

- Ajuiz.: Data do Ajuizamento;
- 1ª Aud.: Data da primeira audiência que ocorrer, Inicial ou UNA;
- Prazo: Prazo, em dias corridos, entre a Data do Ajuizamento e a Data da 1ª Audiência.



PRAZO MÉDIO PARA REALIZAÇÃO DA 1ª AUDIÊNCIA - VARA DO TRABALHO DE LUZIÂNIA

VARA DO TRABALHO DE LUZIÂNIA

SUMARÍSSIMO

Qtd	Prazo Médio
885	21,96

Nr. Processo	Ajuiz.	1ª Aud.	Prazo
RTSum - 0012401-44.2016.5.18.0131	28/09/16	09/11/16	42
RTSum - 0012405-81.2016.5.18.0131	29/09/16	09/11/16	41
RTSum - 0012407-85.2015.5.18.0131	27/11/15	22/01/16	56
RTSum - 0012408-36.2016.5.18.0131	29/09/16	29/11/16	61
RTSum - 0012408-70.2015.5.18.0131	28/11/15	26/01/16	59
RTSum - 0012410-40.2015.5.18.0131	30/11/15	26/01/16	57
RTSum - 0012411-25.2015.5.18.0131	30/11/15	22/01/16	53
RTSum - 0012411-88.2016.5.18.0131	29/09/16	09/11/16	41
RTSum - 0012412-10.2015.5.18.0131	30/11/15	26/01/16	57
RTSum - 0012412-73.2016.5.18.0131	29/09/16	29/11/16	61
RTSum - 0012413-92.2015.5.18.0131	30/11/15	22/01/16	53
RTSum - 0012415-28.2016.5.18.0131	29/09/16	09/11/16	41
RTSum - 0012415-62.2015.5.18.0131	30/11/15	22/01/16	53
RTSum - 0012416-47.2015.5.18.0131	30/11/15	25/01/16	56
RTSum - 0012418-17.2015.5.18.0131	30/11/15	25/01/16	56
RTSum - 0012418-80.2016.5.18.0131	30/09/16	18/10/16	18
RTSum - 0012419-02.2015.5.18.0131	30/11/15	22/01/16	53
RTSum - 0012419-65.2016.5.18.0131	30/09/16	09/11/16	40
RTSum - 0012421-35.2016.5.18.0131	30/09/16	09/11/16	40
RTSum - 0012422-54.2015.5.18.0131	01/12/15	01/02/16	62
RTSum - 0012423-05.2016.5.18.0131	30/09/16	19/10/16	19
RTSum - 0012424-24.2015.5.18.0131	01/12/15	28/01/16	58
RTSum - 0012425-09.2015.5.18.0131	01/12/15	28/01/16	58
RTSum - 0012426-91.2015.5.18.0131	01/12/15	01/02/16	62
RTSum - 0012427-42.2016.5.18.0131	30/09/16	19/10/16	19

Legenda:

- Ajuiz.: Data do Ajuizamento;
- 1ª Aud.: Data da primeira audiência que ocorrer, Inicial ou UNA;
- Prazo: Prazo, em dias corridos, entre a Data do Ajuizamento e a Data da 1ª Audiência.



PRAZO MÉDIO PARA REALIZAÇÃO DA 1ª AUDIÊNCIA - VARA DO TRABALHO DE LUZIÂNIA

VARA DO TRABALHO DE LUZIÂNIA

SUMARÍSSIMO

Qtd	Prazo Médio
885	21,96

Nr. Processo	Ajuiz.	1ª Aud.	Prazo
RTSum - 0012427-76.2015.5.18.0131	01/12/15	28/01/16	58
RTSum - 0012428-27.2016.5.18.0131	30/09/16	22/11/16	53
RTSum - 0012428-61.2015.5.18.0131	01/12/15	28/01/16	58
RTSum - 0012429-12.2016.5.18.0131	02/10/16	19/10/16	17
RTSum - 0012444-78.2016.5.18.0131	03/10/16	18/10/16	15
RTSum - 0012446-82.2015.5.18.0131	03/12/15	02/02/16	61
RTSum - 0012447-67.2015.5.18.0131	04/12/15	22/01/16	49
RTSum - 0012448-18.2016.5.18.0131	04/10/16	18/10/16	14
RTSum - 0012448-52.2015.5.18.0131	04/12/15	02/02/16	60
RTSum - 0012449-37.2015.5.18.0131	04/12/15	28/01/16	55
RTSum - 0012451-07.2015.5.18.0131	04/12/15	18/02/16	76
RTSum - 0012456-92.2016.5.18.0131	05/10/16	18/10/16	13
RTSum - 0012457-77.2016.5.18.0131	05/10/16	19/10/16	14
RTSum - 0012458-62.2016.5.18.0131	05/10/16	18/10/16	13
RTSum - 0012458-96.2015.5.18.0131	06/12/15	15/02/16	71
RTSum - 0012459-47.2016.5.18.0131	05/10/16	16/11/16	42
RTSum - 0012462-02.2016.5.18.0131	05/10/16	08/11/16	34
RTSum - 0012462-36.2015.5.18.0131	07/12/15	15/02/16	70
RTSum - 0012463-84.2016.5.18.0131	05/10/16	16/11/16	42
RTSum - 0012464-06.2015.5.18.0131	07/12/15	15/02/16	70
RTSum - 0012465-54.2016.5.18.0131	06/10/16	27/10/16	21
RTSum - 0012466-39.2016.5.18.0131	06/10/16	27/10/16	21
RTSum - 0012467-24.2016.5.18.0131	06/10/16	27/10/16	21
RTSum - 0012468-09.2016.5.18.0131	06/10/16	26/10/16	20
RTSum - 0012469-91.2016.5.18.0131	06/10/16	26/10/16	20

Legenda:

- Ajuiz.: Data do Ajuizamento;
- 1ª Aud.: Data da primeira audiência que ocorrer, Inicial ou UNA;
- Prazo: Prazo, em dias corridos, entre a Data do Ajuizamento e a Data da 1ª Audiência.



PRAZO MÉDIO PARA REALIZAÇÃO DA 1ª AUDIÊNCIA - VARA DO TRABALHO DE LUZIÂNIA

VARA DO TRABALHO DE LUZIÂNIA

SUMARÍSSIMO

Qtd	Prazo Médio
885	21,96

Nr. Processo	Ajuiz.	1ª Aud.	Prazo
RTSum - 0012470-76.2016.5.18.0131	06/10/16	26/10/16	20
RTSum - 0012471-61.2016.5.18.0131	06/10/16	26/10/16	20
RTSum - 0012471-95.2015.5.18.0131	08/12/15	28/01/16	51
RTSum - 0012472-46.2016.5.18.0131	06/10/16	26/10/16	20
RTSum - 0012472-80.2015.5.18.0131	08/12/15	15/02/16	69
RTSum - 0012473-31.2016.5.18.0131	06/10/16	16/11/16	41
RTSum - 0012474-50.2015.5.18.0131	09/12/15	22/02/16	75
RTSum - 0012475-35.2015.5.18.0131	09/12/15	04/02/16	57
RTSum - 0012477-68.2016.5.18.0131	06/10/16	27/10/16	21
RTSum - 0012478-53.2016.5.18.0131	06/10/16	17/11/16	42
RTSum - 0012479-38.2016.5.18.0131	06/10/16	26/10/16	20
RTSum - 0012485-45.2016.5.18.0131	07/10/16	16/11/16	40
RTSum - 0012486-64.2015.5.18.0131	15/12/15	22/02/16	69
RTSum - 0012487-15.2016.5.18.0131	07/10/16	16/11/16	40
RTSum - 0012491-86.2015.5.18.0131	16/12/15	28/01/16	43
RTSum - 0012493-56.2015.5.18.0131	16/12/15	04/02/16	50
RTSum - 0012494-07.2016.5.18.0131	08/10/16	27/10/16	19
RTSum - 0012497-93.2015.5.18.0131	17/12/15	04/02/16	49
RTSum - 0012498-44.2016.5.18.0131	10/10/16	22/11/16	43
RTSum - 0012498-78.2015.5.18.0131	17/12/15	22/02/16	67
RTSum - 0012499-63.2015.5.18.0131	17/12/15	04/02/16	49
RTSum - 0012500-48.2015.5.18.0131	18/12/15	02/02/16	46
RTSum - 0012502-18.2015.5.18.0131	18/12/15	26/01/16	39
RTSum - 0012503-66.2016.5.18.0131	11/10/16	17/11/16	37
RTSum - 0012504-51.2016.5.18.0131	11/10/16	22/11/16	42

Legenda:

- Ajuiz.: Data do Ajuizamento;
- 1ª Aud.: Data da primeira audiência que ocorrer, Inicial ou UNA;
- Prazo: Prazo, em dias corridos, entre a Data do Ajuizamento e a Data da 1ª Audiência.



PRAZO MÉDIO PARA REALIZAÇÃO DA 1ª AUDIÊNCIA - VARA DO TRABALHO DE LUZIÂNIA

VARA DO TRABALHO DE LUZIÂNIA

SUMARÍSSIMO

Qtd	Prazo Médio
885	21,96

Nr. Processo	Ajuiz.	1ª Aud.	Prazo
RTSum - 0012504-85.2015.5.18.0131	18/12/15	26/01/16	39
RTSum - 0012505-36.2016.5.18.0131	11/10/16	16/11/16	36
RTSum - 0012506-55.2015.5.18.0131	18/12/15	26/01/16	39
RTSum - 0012507-06.2016.5.18.0131	11/10/16	16/11/16	36
RTSum - 0012508-25.2015.5.18.0131	18/12/15	26/01/16	39
RTSum - 0012508-88.2016.5.18.0131	11/10/16	22/11/16	42
RTSum - 0012509-10.2015.5.18.0131	18/12/15	22/01/16	35
RTSum - 0012510-58.2016.5.18.0131	11/10/16	22/11/16	42
RTSum - 0012510-92.2015.5.18.0131	21/12/15	22/02/16	63
RTSum - 0012513-13.2016.5.18.0131	13/10/16	23/11/16	41
RTSum - 0012514-32.2015.5.18.0131	22/12/15	23/02/16	63
RTSum - 0012514-95.2016.5.18.0131	13/10/16	22/11/16	40
RTSum - 0012515-17.2015.5.18.0131	23/12/15	18/02/16	57
RTSum - 0012516-02.2015.5.18.0131	23/12/15	26/01/16	34
RTSum - 0012521-24.2015.5.18.0131	24/12/15	18/02/16	56
RTSum - 0012521-87.2016.5.18.0131	14/10/16	23/11/16	40
RTSum - 0012523-91.2015.5.18.0131	24/12/15	18/02/16	56
RTSum - 0012524-42.2016.5.18.0131	14/10/16	17/11/16	34
RTSum - 0012524-76.2015.5.18.0131	28/12/15	23/02/16	57
RTSum - 0012525-61.2015.5.18.0131	28/12/15	22/01/16	25
RTSum - 0012526-46.2015.5.18.0131	29/12/15	26/01/16	28
RTSum - 0012528-79.2016.5.18.0131	14/10/16	17/11/16	34
RTSum - 0012531-34.2016.5.18.0131	14/10/16	23/11/16	40
RTSum - 0012531-68.2015.5.18.0131	29/12/15	22/01/16	24
RTSum - 0012533-38.2015.5.18.0131	29/12/15	22/01/16	24

Legenda:

- Ajuiz.: Data do Ajuizamento;
- 1ª Aud.: Data da primeira audiência que ocorrer, Inicial ou UNA;
- Prazo: Prazo, em dias corridos, entre a Data do Ajuizamento e a Data da 1ª Audiência.



PRAZO MÉDIO PARA REALIZAÇÃO DA 1ª AUDIÊNCIA - VARA DO TRABALHO DE LUZIÂNIA

VARA DO TRABALHO DE LUZIÂNIA

SUMARÍSSIMO

Qtd	Prazo Médio
885	21,96

Nr. Processo	Ajuiz.	1ª Aud.	Prazo
RTSum - 0012534-23.2015.5.18.0131	29/12/15	26/01/16	28
RTSum - 0012535-08.2015.5.18.0131	29/12/15	22/01/16	24
RTSum - 0012535-71.2016.5.18.0131	16/10/16	23/11/16	38
RTSum - 0012536-56.2016.5.18.0131	17/10/16	17/11/16	31
RTSum - 0012540-30.2015.5.18.0131	30/12/15	26/01/16	27
RTSum - 0012549-55.2016.5.18.0131	18/10/16	07/12/16	50
RTSum - 0012550-40.2016.5.18.0131	18/10/16	29/11/16	42
RTSum - 0012551-25.2016.5.18.0131	18/10/16	07/12/16	50
RTSum - 0012552-10.2016.5.18.0131	18/10/16	29/11/16	42
RTSum - 0012553-92.2016.5.18.0131	18/10/16	07/12/16	50
RTSum - 0012554-77.2016.5.18.0131	18/10/16	29/11/16	42
RTSum - 0012563-39.2016.5.18.0131	19/10/16	14/12/16	56
RTSum - 0012569-46.2016.5.18.0131	19/10/16	07/12/16	49
RTSum - 0012571-16.2016.5.18.0131	19/10/16	07/12/16	49
RTSum - 0012574-68.2016.5.18.0131	19/10/16	29/11/16	41
RTSum - 0012575-53.2016.5.18.0131	19/10/16	07/12/16	49
RTSum - 0012576-38.2016.5.18.0131	19/10/16	29/11/16	41
RTSum - 0012578-08.2016.5.18.0131	20/10/16	06/12/16	47
RTSum - 0012579-90.2016.5.18.0131	20/10/16	07/12/16	48
RTSum - 0012581-60.2016.5.18.0131	20/10/16	28/10/16	8
RTSum - 0012582-45.2016.5.18.0131	20/10/16	06/12/16	47
RTSum - 0012586-82.2016.5.18.0131	20/10/16	06/12/16	47
RTSum - 0012588-52.2016.5.18.0131	20/10/16	07/12/16	48
RTSum - 0012590-22.2016.5.18.0131	21/10/16	06/12/16	46
RTSum - 0012616-20.2016.5.18.0131	21/10/16	26/10/16	5

Legenda:

- Ajuiz.: Data do Ajuizamento;
- 1ª Aud.: Data da primeira audiência que ocorrer, Inicial ou UNA;
- Prazo: Prazo, em dias corridos, entre a Data do Ajuizamento e a Data da 1ª Audiência.



PRAZO MÉDIO PARA REALIZAÇÃO DA 1ª AUDIÊNCIA - VARA DO TRABALHO DE LUZIÂNIA

VARA DO TRABALHO DE LUZIÂNIA

SUMARÍSSIMO

Qtd	Prazo Médio
885	21,96

Nr. Processo	Ajuiz.	1ª Aud.	Prazo
RTSum - 0012617-05.2016.5.18.0131	21/10/16	26/10/16	5
RTSum - 0012618-87.2016.5.18.0131	21/10/16	26/10/16	5
RTSum - 0012642-18.2016.5.18.0131	22/10/16	08/11/16	17
RTSum - 0012643-03.2016.5.18.0131	22/10/16	23/11/16	32
RTSum - 0012674-23.2016.5.18.0131	25/10/16	08/11/16	14
RTSum - 0012676-90.2016.5.18.0131	25/10/16	08/11/16	14
RTSum - 0012677-75.2016.5.18.0131	25/10/16	09/11/16	15
RTSum - 0012678-60.2016.5.18.0131	25/10/16	08/11/16	14
RTSum - 0012679-45.2016.5.18.0131	25/10/16	09/11/16	15
RTSum - 0012680-30.2016.5.18.0131	25/10/16	08/11/16	14
RTSum - 0012681-15.2016.5.18.0131	25/10/16	09/11/16	15
RTSum - 0012682-97.2016.5.18.0131	25/10/16	08/11/16	14
RTSum - 0012683-82.2016.5.18.0131	25/10/16	09/11/16	15
RTSum - 0012684-67.2016.5.18.0131	25/10/16	08/11/16	14
RTSum - 0012685-52.2016.5.18.0131	25/10/16	09/11/16	15
RTSum - 0012686-37.2016.5.18.0131	25/10/16	08/11/16	14
RTSum - 0012687-22.2016.5.18.0131	25/10/16	09/11/16	15
RTSum - 0012691-59.2016.5.18.0131	25/10/16	26/10/16	1
RTSum - 0012705-43.2016.5.18.0131	25/10/16	28/10/16	3
RTSum - 0012706-28.2016.5.18.0131	25/10/16	28/10/16	3
RTSum - 0012707-13.2016.5.18.0131	25/10/16	28/10/16	3
RTSum - 0012708-95.2016.5.18.0131	25/10/16	28/10/16	3
RTSum - 0012709-80.2016.5.18.0131	25/10/16	28/10/16	3
RTSum - 0012710-65.2016.5.18.0131	25/10/16	28/10/16	3
RTSum - 0012755-69.2016.5.18.0131	01/11/16	23/11/16	22

Legenda:

- Ajuiz.: Data do Ajuizamento;
- 1ª Aud.: Data da primeira audiência que ocorrer, Inicial ou UNA;
- Prazo: Prazo, em dias corridos, entre a Data do Ajuizamento e a Data da 1ª Audiência.



PRAZO MÉDIO PARA REALIZAÇÃO DA 1ª AUDIÊNCIA - VARA DO TRABALHO DE LUZIÂNIA

VARA DO TRABALHO DE LUZIÂNIA

SUMARÍSSIMO

Qtd	Prazo Médio
885	21,96

Nr. Processo	Ajuiz.	1ª Aud.	Prazo
RTSum - 0012776-45.2016.5.18.0131	04/11/16	22/11/16	18
RTSum - 0012786-89.2016.5.18.0131	04/11/16	06/12/16	32
RTSum - 0012817-12.2016.5.18.0131	07/11/16	17/11/16	10
RTSum - 0012818-94.2016.5.18.0131	07/11/16	17/11/16	10
RTSum - 0012819-79.2016.5.18.0131	07/11/16	17/11/16	10
RTSum - 0012824-04.2016.5.18.0131	08/11/16	06/12/16	28
RTSum - 0012829-26.2016.5.18.0131	08/11/16	07/12/16	29
RTSum - 0012840-55.2016.5.18.0131	09/11/16	06/12/16	27
RTSum - 0012846-62.2016.5.18.0131	09/11/16	06/12/16	27
RTSum - 0012850-02.2016.5.18.0131	09/11/16	06/12/16	27
RTSum - 0012852-69.2016.5.18.0131	09/11/16	06/12/16	27
RTSum - 0012854-39.2016.5.18.0131	10/11/16	06/12/16	26
RTSum - 0012855-24.2016.5.18.0131	10/11/16	07/12/16	27
RTSum - 0012901-13.2016.5.18.0131	17/11/16	07/12/16	20
RTSum - 0012904-65.2016.5.18.0131	17/11/16	07/12/16	20
RTSum - 0012907-20.2016.5.18.0131	18/11/16	07/12/16	19
RTSum - 0012908-05.2016.5.18.0131	18/11/16	06/12/16	18
RTSum - 0012910-72.2016.5.18.0131	18/11/16	06/12/16	18
RTSum - 0012911-57.2016.5.18.0131	18/11/16	07/12/16	19
RTSum - 0012914-12.2016.5.18.0131	18/11/16	06/12/16	18
RTSum - 0012934-03.2016.5.18.0131	21/11/16	06/12/16	15
RTSum - 0012945-32.2016.5.18.0131	21/11/16	07/12/16	16
RTSum - 0012959-16.2016.5.18.0131	22/11/16	07/12/16	15
RTSum - 0012960-98.2016.5.18.0131	22/11/16	07/12/16	15
RTSum - 0012961-83.2016.5.18.0131	22/11/16	07/12/16	15

Legenda:

- Ajuiz.: Data do Ajuizamento;
- 1ª Aud.: Data da primeira audiência que ocorrer, Inicial ou UNA;
- Prazo: Prazo, em dias corridos, entre a Data do Ajuizamento e a Data da 1ª Audiência.



PRAZO MÉDIO PARA REALIZAÇÃO DA 1ª AUDIÊNCIA - VARA DO TRABALHO DE LUZIÂNIA

VARA DO TRABALHO DE LUZIÂNIA

SUMARÍSSIMO

Qtd	Prazo Médio
885	21,96

Nr. Processo	Ajuiz.	1ª Aud.	Prazo
RTSum - 0012963-53.2016.5.18.0131	22/11/16	07/12/16	15
RTSum - 0012964-38.2016.5.18.0131	22/11/16	07/12/16	15
RTSum - 0012984-29.2016.5.18.0131	24/11/16	07/12/16	13
RTSum - 0012986-96.2016.5.18.0131	24/11/16	07/12/16	13
RTSum - 0012987-81.2016.5.18.0131	24/11/16	07/12/16	13
RTSum - 0012990-36.2016.5.18.0131	24/11/16	07/12/16	13
RTSum - 0012991-21.2016.5.18.0131	24/11/16	07/12/16	13
RTSum - 0012992-06.2016.5.18.0131	24/11/16	07/12/16	13
RTSum - 0012993-88.2016.5.18.0131	24/11/16	07/12/16	13
RTSum - 0012994-73.2016.5.18.0131	24/11/16	07/12/16	13
RTSum - 0012995-58.2016.5.18.0131	24/11/16	07/12/16	13
RTSum - 0012997-28.2016.5.18.0131	25/11/16	07/12/16	12
RTSum - 0012998-13.2016.5.18.0131	25/11/16	07/12/16	12
RTSum - 0012999-95.2016.5.18.0131	25/11/16	07/12/16	12
RTSum - 0013000-80.2016.5.18.0131	25/11/16	07/12/16	12
RTSum - 0013001-65.2016.5.18.0131	25/11/16	07/12/16	12
RTSum - 0013002-50.2016.5.18.0131	25/11/16	07/12/16	12
RTSum - 0013003-35.2016.5.18.0131	25/11/16	14/12/16	19
RTSum - 0013066-60.2016.5.18.0131	06/12/16	14/12/16	8
RTSum - 0013067-45.2016.5.18.0131	06/12/16	14/12/16	8
RTSum - 0013068-30.2016.5.18.0131	06/12/16	14/12/16	8
RTSum - 0013069-15.2016.5.18.0131	06/12/16	14/12/16	8
RTSum - 0013070-97.2016.5.18.0131	06/12/16	14/12/16	8
RTSum - 0013093-43.2016.5.18.0131	09/12/16	14/12/16	5
RTSum - 0013094-28.2016.5.18.0131	09/12/16	14/12/16	5

Legenda:

- Ajuiz.: Data do Ajuizamento;
- 1ª Aud.: Data da primeira audiência que ocorrer, Inicial ou UNA;
- Prazo: Prazo, em dias corridos, entre a Data do Ajuizamento e a Data da 1ª Audiência.



PRAZO MÉDIO PARA REALIZAÇÃO DA 1ª AUDIÊNCIA - VARA DO TRABALHO DE LUZIÂNIA

VARA DO TRABALHO DE LUZIÂNIA

SUMARÍSSIMO

Qtd	Prazo Médio
885	21,96

Nr. Processo	Ajuiz.	1ª Aud.	Prazo
RTSum - 0013095-13.2016.5.18.0131	09/12/16	14/12/16	5
RTSum - 0013096-95.2016.5.18.0131	09/12/16	14/12/16	5
RTSum - 0013097-80.2016.5.18.0131	09/12/16	14/12/16	5
RTSum - 0013098-65.2016.5.18.0131	09/12/16	14/12/16	5
RTSum - 0013099-50.2016.5.18.0131	09/12/16	14/12/16	5
RTSum - 0013100-35.2016.5.18.0131	09/12/16	14/12/16	5
RTSum - 0013101-20.2016.5.18.0131	09/12/16	14/12/16	5
RTSum - 0013102-05.2016.5.18.0131	09/12/16	14/12/16	5
RTSum - 0013103-87.2016.5.18.0131	09/12/16	14/12/16	5
RTSum - 0013104-72.2016.5.18.0131	09/12/16	14/12/16	5
RTSum - 0013105-57.2016.5.18.0131	09/12/16	14/12/16	5
RTSum - 0013106-42.2016.5.18.0131	09/12/16	14/12/16	5
RTSum - 0013110-79.2016.5.18.0131	09/12/16	14/12/16	5

Legenda:

- Ajuiz.: Data do Ajuizamento;
- 1ª Aud.: Data da primeira audiência que ocorrer, Inicial ou UNA;
- Prazo: Prazo, em dias corridos, entre a Data do Ajuizamento e a Data da 1ª Audiência.



PRAZO MÉDIO PARA REALIZAÇÃO DA 1ª AUDIÊNCIA - VARA DO TRABALHO DE LUZIÂNIA

Data da 1ª audiência entre 1/1/2016 e 31/12/2016 23:59:59

Sem magistrado

SUMARÍSSIMO

Qtd	Prazo Médio
885	21,96

Nr. Processo	Ajuiz.	1ª Aud.	Prazo
RTSum - 0010003-27.2016.5.18.0131	06/01/16	22/01/16	16
RTSum - 0010004-12.2016.5.18.0131	07/01/16	29/02/16	53
RTSum - 0010005-94.2016.5.18.0131	07/01/16	22/01/16	15
RTSum - 0010006-79.2016.5.18.0131	08/01/16	29/02/16	52
RTSum - 0010007-64.2016.5.18.0131	08/01/16	18/02/16	41
RTSum - 0010010-19.2016.5.18.0131	10/01/16	29/02/16	50
RTSum - 0010019-78.2016.5.18.0131	12/01/16	22/01/16	10
RTSum - 0010020-63.2016.5.18.0131	12/01/16	01/02/16	20
RTSum - 0010021-48.2016.5.18.0131	12/01/16	25/01/16	13
RTSum - 0010022-33.2016.5.18.0131	12/01/16	29/02/16	48
RTSum - 0010023-18.2016.5.18.0131	12/01/16	22/01/16	10
RTSum - 0010028-40.2016.5.18.0131	13/01/16	29/02/16	47
RTSum - 0010030-10.2016.5.18.0131	13/01/16	29/02/16	47
RTSum - 0010037-02.2016.5.18.0131	14/01/16	28/01/16	14
RTSum - 0010038-84.2016.5.18.0131	14/01/16	15/02/16	32
RTSum - 0010048-31.2016.5.18.0131	18/01/16	29/02/16	42
RTSum - 0010049-16.2016.5.18.0131	18/01/16	24/02/16	37
RTSum - 0010050-98.2016.5.18.0131	18/01/16	02/02/16	15
RTSum - 0010051-83.2016.5.18.0131	18/01/16	24/02/16	37
RTSum - 0010056-08.2016.5.18.0131	18/01/16	01/03/16	43
RTSum - 0010058-75.2016.5.18.0131	19/01/16	01/03/16	42
RTSum - 0010063-97.2016.5.18.0131	19/01/16	28/01/16	9

Legenda:

- Ajuiz.: Data do Ajuizamento;
- 1ª Aud.: Data da primeira audiência que ocorrer, Inicial ou UNA;
- Prazo: Prazo, em dias corridos, entre a Data do Ajuizamento e a Data da 1ª Audiência.



PRAZO MÉDIO PARA REALIZAÇÃO DA 1ª AUDIÊNCIA - VARA DO TRABALHO DE LUZIÂNIA

Sem magistrado

SUMARÍSSIMO

Qtd	Prazo Médio
885	21,96

Nr. Processo	Ajuiz.	1ª Aud.	Prazo
RTSum - 0010065-67.2016.5.18.0131	19/01/16	28/01/16	9
RTSum - 0010067-37.2016.5.18.0131	19/01/16	28/01/16	9
RTSum - 0010069-07.2016.5.18.0131	19/01/16	28/01/16	9
RTSum - 0010071-74.2016.5.18.0131	19/01/16	28/01/16	9
RTSum - 0010072-59.2016.5.18.0131	19/01/16	02/02/16	14
RTSum - 0010073-44.2016.5.18.0131	19/01/16	28/01/16	9
RTSum - 0010074-29.2016.5.18.0131	20/01/16	02/02/16	13
RTSum - 0010077-81.2016.5.18.0131	20/01/16	28/01/16	8
RTSum - 0010078-66.2016.5.18.0131	21/01/16	02/02/16	12
RTSum - 0010079-51.2016.5.18.0131	21/01/16	28/01/16	7
RTSum - 0010080-36.2016.5.18.0131	21/01/16	02/02/16	12
RTSum - 0010082-06.2016.5.18.0131	21/01/16	02/02/16	12
RTSum - 0010087-28.2016.5.18.0131	24/01/16	28/01/16	4
RTSum - 0010088-13.2016.5.18.0131	25/01/16	07/03/16	42
RTSum - 0010089-95.2016.5.18.0131	25/01/16	28/01/16	3
RTSum - 0010092-50.2016.5.18.0131	26/01/16	07/03/16	41
RTSum - 0010093-35.2016.5.18.0131	26/01/16	03/02/16	8
RTSum - 0010094-20.2016.5.18.0131	26/01/16	16/02/16	21
RTSum - 0010095-05.2016.5.18.0131	26/01/16	03/02/16	8
RTSum - 0010096-87.2016.5.18.0131	26/01/16	25/02/16	30
RTSum - 0010097-72.2016.5.18.0131	26/01/16	25/02/16	30
RTSum - 0010098-57.2016.5.18.0131	26/01/16	25/02/16	30
RTSum - 0010099-42.2016.5.18.0131	26/01/16	25/02/16	30
RTSum - 0010100-27.2016.5.18.0131	26/01/16	25/02/16	30
RTSum - 0010101-12.2016.5.18.0131	27/01/16	03/02/16	7

Legenda:

- Ajuiz.: Data do Ajuizamento;
- 1ª Aud.: Data da primeira audiência que ocorrer, Inicial ou UNA;
- Prazo: Prazo, em dias corridos, entre a Data do Ajuizamento e a Data da 1ª Audiência.



PRAZO MÉDIO PARA REALIZAÇÃO DA 1ª AUDIÊNCIA - VARA DO TRABALHO DE LUZIÂNIA

Sem magistrado

SUMARÍSSIMO

Qtd	Prazo Médio
885	21,96

Nr. Processo	Ajuiz.	1ª Aud.	Prazo
RTSum - 0010108-04.2016.5.18.0131	27/01/16	16/02/16	20
RTSum - 0010109-86.2016.5.18.0131	27/01/16	03/02/16	7
RTSum - 0010110-71.2016.5.18.0131	28/01/16	16/02/16	19
RTSum - 0010111-56.2016.5.18.0131	28/01/16	25/02/16	28
RTSum - 0010113-26.2016.5.18.0131	28/01/16	25/02/16	28
RTSum - 0010120-18.2016.5.18.0131	28/01/16	25/02/16	28
RTSum - 0010123-70.2016.5.18.0131	29/01/16	25/02/16	27
RTSum - 0010124-55.2016.5.18.0131	29/01/16	25/02/16	27
RTSum - 0010125-40.2016.5.18.0131	29/01/16	25/02/16	27
RTSum - 0010126-25.2016.5.18.0131	29/01/16	07/03/16	38
RTSum - 0010127-10.2016.5.18.0131	29/01/16	25/02/16	27
RTSum - 0010128-92.2016.5.18.0131	29/01/16	25/02/16	27
RTSum - 0010130-62.2016.5.18.0131	29/01/16	01/03/16	32
RTSum - 0010131-47.2016.5.18.0131	29/01/16	01/03/16	32
RTSum - 0010132-32.2016.5.18.0131	29/01/16	01/03/16	32
RTSum - 0010133-17.2016.5.18.0131	29/01/16	01/03/16	32
RTSum - 0010134-02.2016.5.18.0131	29/01/16	01/03/16	32
RTSum - 0010141-91.2016.5.18.0131	29/01/16	25/02/16	27
RTSum - 0010147-98.2016.5.18.0131	01/02/16	18/02/16	17
RTSum - 0010148-83.2016.5.18.0131	01/02/16	16/02/16	15
RTSum - 0010149-68.2016.5.18.0131	01/02/16	18/02/16	17
RTSum - 0010154-90.2016.5.18.0131	02/02/16	16/02/16	14
RTSum - 0010156-60.2016.5.18.0131	02/02/16	25/02/16	23
RTSum - 0010157-45.2016.5.18.0131	02/02/16	25/02/16	23
RTSum - 0010168-74.2016.5.18.0131	03/02/16	23/02/16	20

Legenda:

- Ajuiz.: Data do Ajuizamento;
- 1ª Aud.: Data da primeira audiência que ocorrer, Inicial ou UNA;
- Prazo: Prazo, em dias corridos, entre a Data do Ajuizamento e a Data da 1ª Audiência.



PRAZO MÉDIO PARA REALIZAÇÃO DA 1ª AUDIÊNCIA - VARA DO TRABALHO DE LUZIÂNIA

Sem magistrado

SUMARÍSSIMO

Qtd	Prazo Médio
885	21,96

Nr. Processo	Ajuiz.	1ª Aud.	Prazo
RTSum - 0010169-59.2016.5.18.0131	03/02/16	18/02/16	15
RTSum - 0010172-14.2016.5.18.0131	03/02/16	23/02/16	20
RTSum - 0010174-81.2016.5.18.0131	03/02/16	23/02/16	20
RTSum - 0010178-21.2016.5.18.0131	04/02/16	23/02/16	19
RTSum - 0010179-06.2016.5.18.0131	04/02/16	18/02/16	14
RTSum - 0010180-88.2016.5.18.0131	04/02/16	23/02/16	19
RTSum - 0010185-13.2016.5.18.0131	04/02/16	10/03/16	35
RTSum - 0010186-95.2016.5.18.0131	04/02/16	23/02/16	19
RTSum - 0010187-80.2016.5.18.0131	04/02/16	19/02/16	15
RTSum - 0010192-05.2016.5.18.0131	05/02/16	23/02/16	18
RTSum - 0010194-72.2016.5.18.0131	08/02/16	23/02/16	15
RTSum - 0010195-57.2016.5.18.0131	08/02/16	18/02/16	10
RTSum - 0010196-42.2016.5.18.0131	08/02/16	01/03/16	22
RTSum - 0010198-12.2016.5.18.0131	10/02/16	22/02/16	12
RTSum - 0010200-79.2016.5.18.0131	10/02/16	23/02/16	13
RTSum - 0010202-49.2016.5.18.0131	11/02/16	01/03/16	19
RTSum - 0010206-86.2016.5.18.0131	11/02/16	01/03/16	19
RTSum - 0010211-11.2016.5.18.0131	11/02/16	18/02/16	7
RTSum - 0010213-78.2016.5.18.0131	11/02/16	18/02/16	7
RTSum - 0010214-63.2016.5.18.0131	11/02/16	01/03/16	19
RTSum - 0010218-03.2016.5.18.0131	12/02/16	01/03/16	18
RTSum - 0010219-85.2016.5.18.0131	12/02/16	02/03/16	19
RTSum - 0010223-25.2016.5.18.0131	13/02/16	19/02/16	6
RTSum - 0010224-10.2016.5.18.0131	13/02/16	01/03/16	17
RTSum - 0010225-92.2016.5.18.0131	13/02/16	19/02/16	6

Legenda:

- Ajuiz.: Data do Ajuizamento;
- 1ª Aud.: Data da primeira audiência que ocorrer, Inicial ou UNA;
- Prazo: Prazo, em dias corridos, entre a Data do Ajuizamento e a Data da 1ª Audiência.



PRAZO MÉDIO PARA REALIZAÇÃO DA 1ª AUDIÊNCIA - VARA DO TRABALHO DE LUZIÂNIA

Sem magistrado

SUMARÍSSIMO

Qtd	Prazo Médio
885	21,96

Nr. Processo	Ajuiz.	1ª Aud.	Prazo
RTSum - 0010226-77.2016.5.18.0131	13/02/16	01/03/16	17
RTSum - 0010227-62.2016.5.18.0131	14/02/16	19/02/16	5
RTSum - 0010228-47.2016.5.18.0131	15/02/16	01/03/16	15
RTSum - 0010229-32.2016.5.18.0131	15/02/16	24/02/16	9
RTSum - 0010239-76.2016.5.18.0131	15/02/16	24/02/16	9
RTSum - 0010241-46.2016.5.18.0131	16/02/16	24/02/16	8
RTSum - 0010243-16.2016.5.18.0131	17/02/16	10/03/16	22
RTSum - 0010245-83.2016.5.18.0131	17/02/16	24/02/16	7
RTSum - 0010246-68.2016.5.18.0131	17/02/16	01/03/16	13
RTSum - 0010249-23.2016.5.18.0131	17/02/16	24/02/16	7
RTSum - 0010251-90.2016.5.18.0131	17/02/16	24/02/16	7
RTSum - 0010253-60.2016.5.18.0131	17/02/16	24/02/16	7
RTSum - 0010254-45.2016.5.18.0131	17/02/16	08/03/16	20
RTSum - 0010255-30.2016.5.18.0131	17/02/16	24/02/16	7
RTSum - 0010260-52.2016.5.18.0131	17/02/16	14/03/16	26
RTSum - 0010261-37.2016.5.18.0131	17/02/16	10/03/16	22
RTSum - 0010262-22.2016.5.18.0131	17/02/16	16/03/16	28
RTSum - 0010263-07.2016.5.18.0131	17/02/16	16/03/16	28
RTSum - 0010265-74.2016.5.18.0131	17/02/16	16/03/16	28
RTSum - 0010266-59.2016.5.18.0131	17/02/16	15/03/16	27
RTSum - 0010267-44.2016.5.18.0131	17/02/16	17/03/16	29
RTSum - 0010270-96.2016.5.18.0131	18/02/16	08/03/16	19
RTSum - 0010274-36.2016.5.18.0131	18/02/16	14/03/16	25
RTSum - 0010275-21.2016.5.18.0131	18/02/16	02/03/16	13
RTSum - 0010276-06.2016.5.18.0131	19/02/16	08/03/16	18

Legenda:

- Ajuiz.: Data do Ajuizamento;
- 1ª Aud.: Data da primeira audiência que ocorrer, Inicial ou UNA;
- Prazo: Prazo, em dias corridos, entre a Data do Ajuizamento e a Data da 1ª Audiência.



PRAZO MÉDIO PARA REALIZAÇÃO DA 1ª AUDIÊNCIA - VARA DO TRABALHO DE LUZIÂNIA

Sem magistrado

SUMARÍSSIMO

Qtd	Prazo Médio
885	21,96

Nr. Processo	Ajuiz.	1ª Aud.	Prazo
RTSum - 0010277-88.2016.5.18.0131	19/02/16	02/03/16	12
RTSum - 0010278-73.2016.5.18.0131	19/02/16	08/03/16	18
RTSum - 0010285-65.2016.5.18.0131	19/02/16	02/03/16	12
RTSum - 0010286-50.2016.5.18.0131	20/02/16	08/03/16	17
RTSum - 0010287-35.2016.5.18.0131	20/02/16	02/03/16	11
RTSum - 0010289-05.2016.5.18.0131	22/02/16	10/03/16	17
RTSum - 0010291-72.2016.5.18.0131	22/02/16	02/03/16	9
RTSum - 0010298-64.2016.5.18.0131	22/02/16	08/03/16	15
RTSum - 0010299-49.2016.5.18.0131	22/02/16	02/03/16	9
RTSum - 0010302-04.2016.5.18.0131	22/02/16	08/03/16	15
RTSum - 0010307-26.2016.5.18.0131	23/02/16	02/03/16	8
RTSum - 0010308-11.2016.5.18.0131	23/02/16	08/03/16	14
RTSum - 0010312-48.2016.5.18.0131	23/02/16	15/03/16	21
RTSum - 0010315-03.2016.5.18.0131	23/02/16	17/03/16	23
RTSum - 0010316-85.2016.5.18.0131	24/02/16	15/03/16	20
RTSum - 0010317-70.2016.5.18.0131	24/02/16	16/03/16	21
RTSum - 0010319-40.2016.5.18.0131	24/02/16	16/03/16	21
RTSum - 0010322-92.2016.5.18.0131	24/02/16	15/03/16	20
RTSum - 0010326-32.2016.5.18.0131	24/02/16	15/03/16	20
RTSum - 0010327-17.2016.5.18.0131	24/02/16	02/03/16	7
RTSum - 0010328-02.2016.5.18.0131	24/02/16	15/03/16	20
RTSum - 0010329-84.2016.5.18.0131	24/02/16	02/03/16	7
RTSum - 0010330-69.2016.5.18.0131	24/02/16	15/03/16	20
RTSum - 0010331-54.2016.5.18.0131	24/02/16	02/03/16	7
RTSum - 0010332-39.2016.5.18.0131	24/02/16	15/03/16	20

Legenda:

- Ajuiz.: Data do Ajuizamento;
- 1ª Aud.: Data da primeira audiência que ocorrer, Inicial ou UNA;
- Prazo: Prazo, em dias corridos, entre a Data do Ajuizamento e a Data da 1ª Audiência.



PRAZO MÉDIO PARA REALIZAÇÃO DA 1ª AUDIÊNCIA - VARA DO TRABALHO DE LUZIÂNIA

Sem magistrado

SUMARÍSSIMO

Qtd	Prazo Médio
885	21,96

Nr. Processo	Ajuiz.	1ª Aud.	Prazo
RTSum - 0010335-91.2016.5.18.0131	25/02/16	10/03/16	14
RTSum - 0010336-76.2016.5.18.0131	25/02/16	15/03/16	19
RTSum - 0010337-61.2016.5.18.0131	25/02/16	10/03/16	14
RTSum - 0010338-46.2016.5.18.0131	25/02/16	10/03/16	14
RTSum - 0010340-16.2016.5.18.0131	25/02/16	15/03/16	19
RTSum - 0010341-98.2016.5.18.0131	25/02/16	10/03/16	14
RTSum - 0010342-83.2016.5.18.0131	25/02/16	22/03/16	26
RTSum - 0010344-53.2016.5.18.0131	26/02/16	21/03/16	24
RTSum - 0010345-38.2016.5.18.0131	26/02/16	10/03/16	13
RTSum - 0010350-60.2016.5.18.0131	26/02/16	28/03/16	31
RTSum - 0010354-97.2016.5.18.0131	26/02/16	22/03/16	25
RTSum - 0010355-82.2016.5.18.0131	26/02/16	10/03/16	13
RTSum - 0010356-67.2016.5.18.0131	26/02/16	15/03/16	18
RTSum - 0010359-22.2016.5.18.0131	28/02/16	10/03/16	11
RTSum - 0010360-07.2016.5.18.0131	28/02/16	15/03/16	16
RTSum - 0010361-89.2016.5.18.0131	28/02/16	10/03/16	11
RTSum - 0010362-74.2016.5.18.0131	28/02/16	22/03/16	23
RTSum - 0010363-59.2016.5.18.0131	28/02/16	10/03/16	11
RTSum - 0010364-44.2016.5.18.0131	28/02/16	22/03/16	23
RTSum - 0010365-29.2016.5.18.0131	29/02/16	10/03/16	10
RTSum - 0010366-14.2016.5.18.0131	29/02/16	21/03/16	21
RTSum - 0010367-96.2016.5.18.0131	29/02/16	30/03/16	30
RTSum - 0010368-81.2016.5.18.0131	29/02/16	22/03/16	22
RTSum - 0010373-06.2016.5.18.0131	29/02/16	10/03/16	10
RTSum - 0010374-88.2016.5.18.0131	29/02/16	22/03/16	22

Legenda:

- Ajuiz.: Data do Ajuizamento;
- 1ª Aud.: Data da primeira audiência que ocorrer, Inicial ou UNA;
- Prazo: Prazo, em dias corridos, entre a Data do Ajuizamento e a Data da 1ª Audiência.



PRAZO MÉDIO PARA REALIZAÇÃO DA 1ª AUDIÊNCIA - VARA DO TRABALHO DE LUZIÂNIA

Sem magistrado

SUMARÍSSIMO

Qtd	Prazo Médio
885	21,96

Nr. Processo	Ajuiz.	1ª Aud.	Prazo
RTSum - 0010375-73.2016.5.18.0131	29/02/16	10/03/16	10
RTSum - 0010377-43.2016.5.18.0131	01/03/16	30/03/16	29
RTSum - 0010379-13.2016.5.18.0131	01/03/16	10/03/16	9
RTSum - 0010380-95.2016.5.18.0131	01/03/16	15/03/16	14
RTSum - 0010381-80.2016.5.18.0131	01/03/16	10/03/16	9
RTSum - 0010382-65.2016.5.18.0131	01/03/16	22/03/16	21
RTSum - 0010383-50.2016.5.18.0131	01/03/16	10/03/16	9
RTSum - 0010384-35.2016.5.18.0131	02/03/16	22/03/16	20
RTSum - 0010385-20.2016.5.18.0131	02/03/16	10/03/16	8
RTSum - 0010386-05.2016.5.18.0131	02/03/16	22/03/16	20
RTSum - 0010387-87.2016.5.18.0131	02/03/16	10/03/16	8
RTSum - 0010390-42.2016.5.18.0131	02/03/16	08/03/16	6
RTSum - 0010392-12.2016.5.18.0131	03/03/16	15/03/16	12
RTSum - 0010397-34.2016.5.18.0131	04/03/16	10/03/16	6
RTSum - 0010398-19.2016.5.18.0131	04/03/16	15/03/16	11
RTSum - 0010399-04.2016.5.18.0131	04/03/16	10/03/16	6
RTSum - 0010401-71.2016.5.18.0131	04/03/16	10/03/16	6
RTSum - 0010408-63.2016.5.18.0131	05/03/16	21/03/16	16
RTSum - 0010409-48.2016.5.18.0131	05/03/16	10/03/16	5
RTSum - 0010410-33.2016.5.18.0131	07/03/16	15/03/16	8
RTSum - 0010411-18.2016.5.18.0131	07/03/16	16/03/16	9
RTSum - 0010415-55.2016.5.18.0131	07/03/16	16/03/16	9
RTSum - 0010416-40.2016.5.18.0131	07/03/16	22/03/16	15
RTSum - 0010417-25.2016.5.18.0131	07/03/16	16/03/16	9
RTSum - 0010418-10.2016.5.18.0131	08/03/16	22/03/16	14

Legenda:

- Ajuiz.: Data do Ajuizamento;
- 1ª Aud.: Data da primeira audiência que ocorrer, Inicial ou UNA;
- Prazo: Prazo, em dias corridos, entre a Data do Ajuizamento e a Data da 1ª Audiência.



PRAZO MÉDIO PARA REALIZAÇÃO DA 1ª AUDIÊNCIA - VARA DO TRABALHO DE LUZIÂNIA

Sem magistrado

SUMARÍSSIMO

Qtd	Prazo Médio
885	21,96

Nr. Processo	Ajuiz.	1ª Aud.	Prazo
RTSum - 0010421-62.2016.5.18.0131	08/03/16	16/03/16	8
RTSum - 0010423-32.2016.5.18.0131	09/03/16	16/03/16	7
RTSum - 0010425-02.2016.5.18.0131	09/03/16	07/04/16	29
RTSum - 0010437-16.2016.5.18.0131	09/03/16	16/03/16	7
RTSum - 0010439-83.2016.5.18.0131	09/03/16	16/03/16	7
RTSum - 0010440-68.2016.5.18.0131	09/03/16	28/03/16	19
RTSum - 0010453-67.2016.5.18.0131	11/03/16	30/03/16	19
RTSum - 0010454-52.2016.5.18.0131	11/03/16	22/03/16	11
RTSum - 0010456-22.2016.5.18.0131	14/03/16	28/03/16	14
RTSum - 0010460-59.2016.5.18.0131	14/03/16	04/04/16	21
RTSum - 0010463-14.2016.5.18.0131	14/03/16	30/03/16	16
RTSum - 0010464-96.2016.5.18.0131	14/03/16	29/03/16	15
RTSum - 0010465-81.2016.5.18.0131	14/03/16	30/03/16	16
RTSum - 0010466-66.2016.5.18.0131	14/03/16	04/04/16	21
RTSum - 0010469-21.2016.5.18.0131	14/03/16	30/03/16	16
RTSum - 0010470-06.2016.5.18.0131	14/03/16	04/04/16	21
RTSum - 0010472-73.2016.5.18.0131	14/03/16	28/03/16	14
RTSum - 0010473-58.2016.5.18.0131	14/03/16	07/04/16	24
RTSum - 0010474-43.2016.5.18.0131	14/03/16	29/03/16	15
RTSum - 0010475-28.2016.5.18.0131	14/03/16	07/04/16	24
RTSum - 0010476-13.2016.5.18.0131	15/03/16	04/04/16	20
RTSum - 0010477-95.2016.5.18.0131	15/03/16	30/03/16	15
RTSum - 0010478-80.2016.5.18.0131	15/03/16	04/04/16	20
RTSum - 0010482-20.2016.5.18.0131	15/03/16	04/04/16	20
RTSum - 0010483-05.2016.5.18.0131	15/03/16	13/04/16	29

Legenda:

- Ajuiz.: Data do Ajuizamento;
- 1ª Aud.: Data da primeira audiência que ocorrer, Inicial ou UNA;
- Prazo: Prazo, em dias corridos, entre a Data do Ajuizamento e a Data da 1ª Audiência.



PRAZO MÉDIO PARA REALIZAÇÃO DA 1ª AUDIÊNCIA - VARA DO TRABALHO DE LUZIÂNIA

Sem magistrado

SUMARÍSSIMO

Qtd	Prazo Médio
885	21,96

Nr. Processo	Ajuiz.	1ª Aud.	Prazo
RTSum - 0010492-64.2016.5.18.0131	16/03/16	04/04/16	19
RTSum - 0010502-11.2016.5.18.0131	16/03/16	05/04/16	20
RTSum - 0010505-63.2016.5.18.0131	16/03/16	30/03/16	14
RTSum - 0010516-92.2016.5.18.0131	17/03/16	29/03/16	12
RTSum - 0010517-77.2016.5.18.0131	17/03/16	30/03/16	13
RTSum - 0010518-62.2016.5.18.0131	17/03/16	29/03/16	12
RTSum - 0010519-47.2016.5.18.0131	17/03/16	30/03/16	13
RTSum - 0010522-02.2016.5.18.0131	18/03/16	29/03/16	11
RTSum - 0010524-69.2016.5.18.0131	20/03/16	05/04/16	16
RTSum - 0010525-54.2016.5.18.0131	20/03/16	13/04/16	24
RTSum - 0010532-46.2016.5.18.0131	21/03/16	29/03/16	8
RTSum - 0010533-31.2016.5.18.0131	21/03/16	30/03/16	9
RTSum - 0010534-16.2016.5.18.0131	21/03/16	12/04/16	22
RTSum - 0010535-98.2016.5.18.0131	21/03/16	06/04/16	16
RTSum - 0010540-23.2016.5.18.0131	22/03/16	12/04/16	21
RTSum - 0010543-75.2016.5.18.0131	22/03/16	13/04/16	22
RTSum - 0010546-30.2016.5.18.0131	22/03/16	29/04/16	38
RTSum - 0010556-74.2016.5.18.0131	23/03/16	12/04/16	20
RTSum - 0010558-44.2016.5.18.0131	23/03/16	12/04/16	20
RTSum - 0010559-29.2016.5.18.0131	23/03/16	13/04/16	21
RTSum - 0010560-14.2016.5.18.0131	23/03/16	11/04/16	19
RTSum - 0010562-81.2016.5.18.0131	23/03/16	11/04/16	19
RTSum - 0010564-51.2016.5.18.0131	23/03/16	11/04/16	19
RTSum - 0010570-58.2016.5.18.0131	25/03/16	18/04/16	24
RTSum - 0010571-43.2016.5.18.0131	25/03/16	14/04/16	20

Legenda:

- Ajuiz.: Data do Ajuizamento;
- 1ª Aud.: Data da primeira audiência que ocorrer, Inicial ou UNA;
- Prazo: Prazo, em dias corridos, entre a Data do Ajuizamento e a Data da 1ª Audiência.



PRAZO MÉDIO PARA REALIZAÇÃO DA 1ª AUDIÊNCIA - VARA DO TRABALHO DE LUZIÂNIA

Sem magistrado

SUMARÍSSIMO

Qtd	Prazo Médio
885	21,96

Nr. Processo	Ajuiz.	1ª Aud.	Prazo
RTSum - 0010572-28.2016.5.18.0131	25/03/16	18/04/16	24
RTSum - 0010573-13.2016.5.18.0131	25/03/16	06/04/16	12
RTSum - 0010574-95.2016.5.18.0131	26/03/16	18/04/16	23
RTSum - 0010575-80.2016.5.18.0131	26/03/16	06/04/16	11
RTSum - 0010578-35.2016.5.18.0131	28/03/16	29/04/16	32
RTSum - 0010579-20.2016.5.18.0131	28/03/16	29/04/16	32
RTSum - 0010580-05.2016.5.18.0131	28/03/16	29/04/16	32
RTSum - 0010581-87.2016.5.18.0131	28/03/16	29/04/16	32
RTSum - 0010582-72.2016.5.18.0131	28/03/16	29/04/16	32
RTSum - 0010583-57.2016.5.18.0131	28/03/16	29/04/16	32
RTSum - 0010584-42.2016.5.18.0131	28/03/16	18/04/16	21
RTSum - 0010586-12.2016.5.18.0131	28/03/16	19/04/16	22
RTSum - 0010589-64.2016.5.18.0131	28/03/16	07/04/16	10
RTSum - 0010598-26.2016.5.18.0131	29/03/16	12/04/16	14
RTSum - 0010599-11.2016.5.18.0131	29/03/16	29/04/16	31
RTSum - 0010601-78.2016.5.18.0131	29/03/16	13/04/16	15
RTSum - 0010602-63.2016.5.18.0131	30/03/16	25/04/16	26
RTSum - 0010605-18.2016.5.18.0131	30/03/16	29/04/16	30
RTSum - 0010608-70.2016.5.18.0131	30/03/16	12/04/16	13
RTSum - 0010615-62.2016.5.18.0131	30/03/16	13/04/16	14
RTSum - 0010616-47.2016.5.18.0131	30/03/16	12/04/16	13
RTSum - 0010623-39.2016.5.18.0131	31/03/16	13/04/16	13
RTSum - 0010628-61.2016.5.18.0131	31/03/16	12/04/16	12
RTSum - 0010631-16.2016.5.18.0131	31/03/16	13/04/16	13
RTSum - 0010634-68.2016.5.18.0131	01/04/16	29/04/16	28

Legenda:

- Ajuiz.: Data do Ajuizamento;
- 1ª Aud.: Data da primeira audiência que ocorrer, Inicial ou UNA;
- Prazo: Prazo, em dias corridos, entre a Data do Ajuizamento e a Data da 1ª Audiência.



PRAZO MÉDIO PARA REALIZAÇÃO DA 1ª AUDIÊNCIA - VARA DO TRABALHO DE LUZIÂNIA

Sem magistrado

SUMARÍSSIMO

Qtd	Prazo Médio
885	21,96

Nr. Processo	Ajuiz.	1ª Aud.	Prazo
RTSum - 0010635-53.2016.5.18.0131	01/04/16	29/04/16	28
RTSum - 0010637-23.2016.5.18.0131	01/04/16	29/04/16	28
RTSum - 0010638-08.2016.5.18.0131	01/04/16	29/04/16	28
RTSum - 0010640-75.2016.5.18.0131	01/04/16	29/04/16	28
RTSum - 0010641-60.2016.5.18.0131	01/04/16	29/04/16	28
RTSum - 0010644-15.2016.5.18.0131	01/04/16	19/04/16	18
RTSum - 0010646-82.2016.5.18.0131	01/04/16	19/04/16	18
RTSum - 0010647-67.2016.5.18.0131	01/04/16	13/04/16	12
RTSum - 0010650-22.2016.5.18.0131	01/04/16	29/04/16	28
RTSum - 0010651-07.2016.5.18.0131	01/04/16	29/04/16	28
RTSum - 0010652-89.2016.5.18.0131	01/04/16	12/04/16	11
RTSum - 0010657-14.2016.5.18.0131	01/04/16	26/04/16	25
RTSum - 0010659-81.2016.5.18.0131	01/04/16	26/04/16	25
RTSum - 0010660-66.2016.5.18.0131	01/04/16	26/04/16	25
RTSum - 0010661-51.2016.5.18.0131	01/04/16	29/04/16	28
RTSum - 0010664-06.2016.5.18.0131	02/04/16	29/04/16	27
RTSum - 0010665-88.2016.5.18.0131	02/04/16	29/04/16	27
RTSum - 0010667-58.2016.5.18.0131	04/04/16	29/04/16	25
RTSum - 0010668-43.2016.5.18.0131	04/04/16	29/04/16	25
RTSum - 0010669-28.2016.5.18.0131	04/04/16	29/04/16	25
RTSum - 0010670-13.2016.5.18.0131	04/04/16	29/04/16	25
RTSum - 0010673-65.2016.5.18.0131	04/04/16	20/04/16	16
RTSum - 0010680-57.2016.5.18.0131	05/04/16	25/04/16	20
RTSum - 0010685-79.2016.5.18.0131	06/04/16	04/05/16	28
RTSum - 0010691-86.2016.5.18.0131	07/04/16	20/04/16	13

Legenda:

- Ajuiz.: Data do Ajuizamento;
- 1ª Aud.: Data da primeira audiência que ocorrer, Inicial ou UNA;
- Prazo: Prazo, em dias corridos, entre a Data do Ajuizamento e a Data da 1ª Audiência.



PRAZO MÉDIO PARA REALIZAÇÃO DA 1ª AUDIÊNCIA - VARA DO TRABALHO DE LUZIÂNIA

Sem magistrado

SUMARÍSSIMO

Qtd	Prazo Médio
885	21,96

Nr. Processo	Ajuiz.	1ª Aud.	Prazo
RTSum - 0010693-56.2016.5.18.0131	07/04/16	20/04/16	13
RTSum - 0010701-33.2016.5.18.0131	08/04/16	20/04/16	12
RTSum - 0010702-18.2016.5.18.0131	08/04/16	25/04/16	17
RTSum - 0010711-77.2016.5.18.0131	11/04/16	20/04/16	9
RTSum - 0010712-62.2016.5.18.0131	11/04/16	25/04/16	14
RTSum - 0010713-47.2016.5.18.0131	11/04/16	20/04/16	9
RTSum - 0010714-32.2016.5.18.0131	11/04/16	25/04/16	14
RTSum - 0010716-02.2016.5.18.0131	11/04/16	25/04/16	14
RTSum - 0010717-84.2016.5.18.0131	11/04/16	20/04/16	9
RTSum - 0010718-69.2016.5.18.0131	11/04/16	25/04/16	14
RTSum - 0010724-76.2016.5.18.0131	11/04/16	26/04/16	15
RTSum - 0010725-61.2016.5.18.0131	11/04/16	20/04/16	9
RTSum - 0010727-31.2016.5.18.0131	11/04/16	20/04/16	9
RTSum - 0010729-98.2016.5.18.0131	12/04/16	20/04/16	8
RTSum - 0010730-83.2016.5.18.0131	12/04/16	26/04/16	14
RTSum - 0010731-68.2016.5.18.0131	12/04/16	20/04/16	8
RTSum - 0010732-53.2016.5.18.0131	12/04/16	02/05/16	20
RTSum - 0010737-75.2016.5.18.0131	13/04/16	04/05/16	21
RTSum - 0010738-60.2016.5.18.0131	13/04/16	02/05/16	19
RTSum - 0010739-45.2016.5.18.0131	13/04/16	04/05/16	21
RTSum - 0010740-30.2016.5.18.0131	13/04/16	02/05/16	19
RTSum - 0010742-97.2016.5.18.0131	13/04/16	02/05/16	19
RTSum - 0010743-82.2016.5.18.0131	13/04/16	02/05/16	19
RTSum - 0010744-67.2016.5.18.0131	13/04/16	02/05/16	19
RTSum - 0010746-37.2016.5.18.0131	14/04/16	02/05/16	18

Legenda:

- Ajuiz.: Data do Ajuizamento;
- 1ª Aud.: Data da primeira audiência que ocorrer, Inicial ou UNA;
- Prazo: Prazo, em dias corridos, entre a Data do Ajuizamento e a Data da 1ª Audiência.



PRAZO MÉDIO PARA REALIZAÇÃO DA 1ª AUDIÊNCIA - VARA DO TRABALHO DE LUZIÂNIA

Sem magistrado

SUMARÍSSIMO

Qtd	Prazo Médio
885	21,96

Nr. Processo	Ajuiz.	1ª Aud.	Prazo
RTSum - 0010752-44.2016.5.18.0131	18/04/16	03/05/16	15
RTSum - 0010754-14.2016.5.18.0131	18/04/16	03/05/16	15
RTSum - 0010757-66.2016.5.18.0131	18/04/16	05/05/16	17
RTSum - 0010762-88.2016.5.18.0131	19/04/16	09/05/16	20
RTSum - 0010764-58.2016.5.18.0131	19/04/16	09/05/16	20
RTSum - 0010768-95.2016.5.18.0131	20/04/16	09/05/16	19
RTSum - 0010770-65.2016.5.18.0131	22/04/16	09/05/16	17
RTSum - 0010774-05.2016.5.18.0131	24/04/16	10/05/16	16
RTSum - 0010786-19.2016.5.18.0131	27/04/16	10/05/16	13
RTSum - 0010794-93.2016.5.18.0131	27/04/16	03/05/16	6
RTSum - 0010876-90.2016.5.18.0013	20/05/16	08/06/16	19
RTSum - 0010893-63.2016.5.18.0131	06/05/16	25/05/16	19
RTSum - 0010902-25.2016.5.18.0131	06/05/16	25/05/16	19
RTSum - 0010909-17.2016.5.18.0131	09/05/16	25/05/16	16
RTSum - 0010912-69.2016.5.18.0131	09/05/16	25/05/16	16
RTSum - 0010941-22.2016.5.18.0131	10/05/16	25/05/16	15
RTSum - 0010964-65.2016.5.18.0131	12/05/16	01/06/16	20
RTSum - 0010967-20.2016.5.18.0131	12/05/16	01/06/16	20
RTSum - 0010968-05.2016.5.18.0131	12/05/16	31/05/16	19
RTSum - 0010970-72.2016.5.18.0131	12/05/16	31/05/16	19
RTSum - 0010971-57.2016.5.18.0131	12/05/16	01/06/16	20
RTSum - 0010972-42.2016.5.18.0131	12/05/16	31/05/16	19
RTSum - 0010973-27.2016.5.18.0131	12/05/16	25/05/16	13
RTSum - 0010974-12.2016.5.18.0131	12/05/16	31/05/16	19
RTSum - 0010976-79.2016.5.18.0131	12/05/16	31/05/16	19

Legenda:

- Ajuiz.: Data do Ajuizamento;
- 1ª Aud.: Data da primeira audiência que ocorrer, Inicial ou UNA;
- Prazo: Prazo, em dias corridos, entre a Data do Ajuizamento e a Data da 1ª Audiência.



PRAZO MÉDIO PARA REALIZAÇÃO DA 1ª AUDIÊNCIA - VARA DO TRABALHO DE LUZIÂNIA

Sem magistrado

SUMARÍSSIMO

Qtd	Prazo Médio
885	21,96

Nr. Processo	Ajuiz.	1ª Aud.	Prazo
RTSum - 0010980-19.2016.5.18.0131	12/05/16	31/05/16	19
RTSum - 0010987-11.2016.5.18.0131	13/05/16	01/06/16	19
RTSum - 0010989-78.2016.5.18.0131	13/05/16	07/06/16	25
RTSum - 0010990-63.2016.5.18.0131	13/05/16	07/06/16	25
RTSum - 0010995-85.2016.5.18.0131	13/05/16	07/06/16	25
RTSum - 0010997-55.2016.5.18.0131	13/05/16	25/05/16	12
RTSum - 0011005-32.2016.5.18.0131	13/05/16	07/06/16	25
RTSum - 0011006-17.2016.5.18.0131	13/05/16	07/06/16	25
RTSum - 0011007-02.2016.5.18.0131	13/05/16	08/06/16	26
RTSum - 0011011-39.2016.5.18.0131	15/05/16	01/06/16	17
RTSum - 0011021-83.2016.5.18.0131	16/05/16	01/06/16	16
RTSum - 0011023-53.2016.5.18.0131	16/05/16	01/06/16	16
RTSum - 0011025-23.2016.5.18.0131	16/05/16	01/06/16	16
RTSum - 0011034-82.2016.5.18.0131	17/05/16	14/06/16	28
RTSum - 0011035-67.2016.5.18.0131	17/05/16	01/06/16	15
RTSum - 0011050-36.2016.5.18.0131	18/05/16	31/05/16	13
RTSum - 0011060-80.2016.5.18.0131	18/05/16	31/05/16	13
RTSum - 0011061-65.2016.5.18.0131	18/05/16	01/06/16	14
RTSum - 0011067-72.2016.5.18.0131	18/05/16	01/06/16	14
RTSum - 0011076-34.2016.5.18.0131	19/05/16	31/05/16	12
RTSum - 0011077-19.2016.5.18.0131	19/05/16	01/06/16	13
RTSum - 0011078-04.2016.5.18.0131	19/05/16	01/06/16	13
RTSum - 0011081-56.2016.5.18.0131	19/05/16	08/06/16	20
RTSum - 0011082-41.2016.5.18.0131	19/05/16	08/06/16	20
RTSum - 0011086-78.2016.5.18.0131	19/05/16	08/06/16	20

Legenda:

- Ajuiz.: Data do Ajuizamento;
- 1ª Aud.: Data da primeira audiência que ocorrer, Inicial ou UNA;
- Prazo: Prazo, em dias corridos, entre a Data do Ajuizamento e a Data da 1ª Audiência.



PRAZO MÉDIO PARA REALIZAÇÃO DA 1ª AUDIÊNCIA - VARA DO TRABALHO DE LUZIÂNIA

Sem magistrado

SUMARÍSSIMO

Qtd	Prazo Médio
885	21,96

Nr. Processo	Ajuiz.	1ª Aud.	Prazo
RTSum - 0011088-48.2016.5.18.0131	19/05/16	08/06/16	20
RTSum - 0011090-18.2016.5.18.0131	19/05/16	08/06/16	20
RTSum - 0011091-03.2016.5.18.0131	19/05/16	08/06/16	20
RTSum - 0011094-55.2016.5.18.0131	19/05/16	08/06/16	20
RTSum - 0011098-92.2016.5.18.0131	19/05/16	31/05/16	12
RTSum - 0011102-32.2016.5.18.0131	20/05/16	31/05/16	11
RTSum - 0011104-02.2016.5.18.0131	20/05/16	31/05/16	11
RTSum - 0011105-84.2016.5.18.0131	20/05/16	08/06/16	19
RTSum - 0011106-69.2016.5.18.0131	20/05/16	08/06/16	19
RTSum - 0011114-46.2016.5.18.0131	23/05/16	14/06/16	22
RTSum - 0011116-16.2016.5.18.0131	23/05/16	15/07/16	53
RTSum - 0011129-15.2016.5.18.0131	23/05/16	22/06/16	30
RTSum - 0011172-49.2016.5.18.0131	25/05/16	14/06/16	20
RTSum - 0011181-11.2016.5.18.0131	25/05/16	15/06/16	21
RTSum - 0011185-48.2016.5.18.0131	25/05/16	10/06/16	16
RTSum - 0011222-75.2016.5.18.0131	30/05/16	14/06/16	15
RTSum - 0011224-45.2016.5.18.0131	30/05/16	14/06/16	15
RTSum - 0011231-37.2016.5.18.0131	30/05/16	16/06/16	17
RTSum - 0011247-88.2016.5.18.0131	31/05/16	16/06/16	16
RTSum - 0011251-28.2016.5.18.0131	01/06/16	16/06/16	15
RTSum - 0011252-13.2016.5.18.0131	01/06/16	14/06/16	13
RTSum - 0011255-65.2016.5.18.0131	01/06/16	16/06/16	15
RTSum - 0011261-72.2016.5.18.0131	01/06/16	22/06/16	21
RTSum - 0011264-27.2016.5.18.0131	01/06/16	14/06/16	13
RTSum - 0011270-34.2016.5.18.0131	01/06/16	14/06/16	13

Legenda:

- Ajuiz.: Data do Ajuizamento;
- 1ª Aud.: Data da primeira audiência que ocorrer, Inicial ou UNA;
- Prazo: Prazo, em dias corridos, entre a Data do Ajuizamento e a Data da 1ª Audiência.



PRAZO MÉDIO PARA REALIZAÇÃO DA 1ª AUDIÊNCIA - VARA DO TRABALHO DE LUZIÂNIA

Sem magistrado

SUMARÍSSIMO

Qtd	Prazo Médio
885	21,96

Nr. Processo	Ajuiz.	1ª Aud.	Prazo
RTSum - 0011271-19.2016.5.18.0131	01/06/16	14/06/16	13
RTSum - 0011288-55.2016.5.18.0131	05/06/16	06/07/16	31
RTSum - 0011289-40.2016.5.18.0131	05/06/16	06/07/16	31
RTSum - 0011292-92.2016.5.18.0131	05/06/16	21/06/16	16
RTSum - 0011293-77.2016.5.18.0131	05/06/16	06/07/16	31
RTSum - 0011294-62.2016.5.18.0131	05/06/16	06/07/16	31
RTSum - 0011295-47.2016.5.18.0131	05/06/16	07/07/16	32
RTSum - 0011296-32.2016.5.18.0131	05/06/16	07/07/16	32
RTSum - 0011297-17.2016.5.18.0131	06/06/16	15/06/16	9
RTSum - 0011302-39.2016.5.18.0131	06/06/16	07/07/16	31
RTSum - 0011303-24.2016.5.18.0131	06/06/16	07/07/16	31
RTSum - 0011304-09.2016.5.18.0131	06/06/16	07/07/16	31
RTSum - 0011305-91.2016.5.18.0131	06/06/16	06/07/16	30
RTSum - 0011307-61.2016.5.18.0131	06/06/16	22/06/16	16
RTSum - 0011339-66.2016.5.18.0131	06/06/16	08/07/16	32
RTSum - 0011340-51.2016.5.18.0131	07/06/16	21/06/16	14
RTSum - 0011341-36.2016.5.18.0131	07/06/16	22/06/16	15
RTSum - 0011342-21.2016.5.18.0131	07/06/16	21/06/16	14
RTSum - 0011353-50.2016.5.18.0131	08/06/16	08/07/16	30
RTSum - 0011354-35.2016.5.18.0131	08/06/16	08/07/16	30
RTSum - 0011378-63.2016.5.18.0131	09/06/16	21/06/16	12
RTSum - 0011404-61.2016.5.18.0131	13/06/16	21/06/16	8
RTSum - 0011406-31.2016.5.18.0131	14/06/16	28/06/16	14
RTSum - 0011407-16.2016.5.18.0131	14/06/16	29/06/16	15
RTSum - 0011410-68.2016.5.18.0131	14/06/16	28/06/16	14

Legenda:

- Ajuiz.: Data do Ajuizamento;
- 1ª Aud.: Data da primeira audiência que ocorrer, Inicial ou UNA;
- Prazo: Prazo, em dias corridos, entre a Data do Ajuizamento e a Data da 1ª Audiência.



PRAZO MÉDIO PARA REALIZAÇÃO DA 1ª AUDIÊNCIA - VARA DO TRABALHO DE LUZIÂNIA

Sem magistrado

SUMARÍSSIMO

Qtd	Prazo Médio
885	21,96

Nr. Processo	Ajuiz.	1ª Aud.	Prazo
RTSum - 0011413-23.2016.5.18.0131	14/06/16	29/06/16	15
RTSum - 0011414-08.2016.5.18.0131	14/06/16	28/06/16	14
RTSum - 0011421-97.2016.5.18.0131	15/06/16	08/07/16	23
RTSum - 0011422-82.2016.5.18.0131	15/06/16	28/06/16	13
RTSum - 0011429-74.2016.5.18.0131	15/06/16	29/06/16	14
RTSum - 0011432-29.2016.5.18.0131	15/06/16	28/06/16	13
RTSum - 0011433-14.2016.5.18.0131	15/06/16	13/07/16	28
RTSum - 0011434-96.2016.5.18.0131	15/06/16	28/06/16	13
RTSum - 0011435-81.2016.5.18.0131	15/06/16	13/07/16	28
RTSum - 0011440-06.2016.5.18.0131	16/06/16	28/06/16	12
RTSum - 0011445-28.2016.5.18.0131	16/06/16	29/06/16	13
RTSum - 0011446-13.2016.5.18.0131	16/06/16	12/07/16	26
RTSum - 0011447-95.2016.5.18.0131	16/06/16	29/06/16	13
RTSum - 0011456-57.2016.5.18.0131	17/06/16	28/06/16	11
RTSum - 0011459-12.2016.5.18.0131	17/06/16	08/07/16	21
RTSum - 0011460-94.2016.5.18.0131	17/06/16	19/07/16	32
RTSum - 0011461-79.2016.5.18.0131	17/06/16	08/07/16	21
RTSum - 0011463-49.2016.5.18.0131	17/06/16	29/06/16	12
RTSum - 0011468-71.2016.5.18.0131	19/06/16	28/06/16	9
RTSum - 0011472-11.2016.5.18.0131	19/06/16	08/07/16	19
RTSum - 0011474-78.2016.5.18.0131	19/06/16	05/07/16	16
RTSum - 0011475-63.2016.5.18.0131	19/06/16	05/07/16	16
RTSum - 0011476-48.2016.5.18.0131	20/06/16	05/07/16	15
RTSum - 0011481-70.2016.5.18.0131	20/06/16	05/07/16	15
RTSum - 0011482-55.2016.5.18.0131	20/06/16	28/06/16	8

Legenda:

- Ajuiz.: Data do Ajuizamento;
- 1ª Aud.: Data da primeira audiência que ocorrer, Inicial ou UNA;
- Prazo: Prazo, em dias corridos, entre a Data do Ajuizamento e a Data da 1ª Audiência.



PRAZO MÉDIO PARA REALIZAÇÃO DA 1ª AUDIÊNCIA - VARA DO TRABALHO DE LUZIÂNIA

Sem magistrado

SUMARÍSSIMO

Qtd	Prazo Médio
885	21,96

Nr. Processo	Ajuiz.	1ª Aud.	Prazo
RTSum - 0011489-47.2016.5.18.0131	20/06/16	05/07/16	15
RTSum - 0011490-32.2016.5.18.0131	20/06/16	05/07/16	15
RTSum - 0011491-17.2016.5.18.0131	20/06/16	05/07/16	15
RTSum - 0011494-69.2016.5.18.0131	21/06/16	28/06/16	7
RTSum - 0011495-54.2016.5.18.0131	21/06/16	30/06/16	9
RTSum - 0011497-24.2016.5.18.0131	21/06/16	28/06/16	7
RTSum - 0011498-09.2016.5.18.0131	21/06/16	28/06/16	7
RTSum - 0011499-91.2016.5.18.0131	21/06/16	30/06/16	9
RTSum - 0011500-76.2016.5.18.0131	21/06/16	12/07/16	21
RTSum - 0011501-61.2016.5.18.0131	21/06/16	13/07/16	22
RTSum - 0011502-46.2016.5.18.0131	21/06/16	13/07/16	22
RTSum - 0011510-23.2016.5.18.0131	22/06/16	12/07/16	20
RTSum - 0011511-08.2016.5.18.0131	22/06/16	13/07/16	21
RTSum - 0011515-45.2016.5.18.0131	22/06/16	13/07/16	21
RTSum - 0011518-97.2016.5.18.0131	22/06/16	12/07/16	20
RTSum - 0011519-82.2016.5.18.0131	22/06/16	13/07/16	21
RTSum - 0011520-67.2016.5.18.0131	22/06/16	12/07/16	20
RTSum - 0011521-52.2016.5.18.0131	22/06/16	13/07/16	21
RTSum - 0011523-22.2016.5.18.0131	23/06/16	13/07/16	20
RTSum - 0011526-74.2016.5.18.0131	23/06/16	12/07/16	19
RTSum - 0011527-59.2016.5.18.0131	23/06/16	13/07/16	20
RTSum - 0011530-14.2016.5.18.0131	23/06/16	12/07/16	19
RTSum - 0011533-66.2016.5.18.0131	23/06/16	14/07/16	21
RTSum - 0011535-36.2016.5.18.0131	23/06/16	14/07/16	21
RTSum - 0011537-06.2016.5.18.0131	23/06/16	14/07/16	21

Legenda:

- Ajuiz.: Data do Ajuizamento;
- 1ª Aud.: Data da primeira audiência que ocorrer, Inicial ou UNA;
- Prazo: Prazo, em dias corridos, entre a Data do Ajuizamento e a Data da 1ª Audiência.



PRAZO MÉDIO PARA REALIZAÇÃO DA 1ª AUDIÊNCIA - VARA DO TRABALHO DE LUZIÂNIA

Sem magistrado

SUMARÍSSIMO

Qtd	Prazo Médio
885	21,96

Nr. Processo	Ajuiz.	1ª Aud.	Prazo
RTSum - 0011538-88.2016.5.18.0131	23/06/16	12/07/16	19
RTSum - 0011542-28.2016.5.18.0131	24/06/16	12/07/16	18
RTSum - 0011544-95.2016.5.18.0131	24/06/16	12/07/16	18
RTSum - 0011547-50.2016.5.18.0131	27/06/16	14/07/16	17
RTSum - 0011548-35.2016.5.18.0131	27/06/16	12/07/16	15
RTSum - 0011549-20.2016.5.18.0131	27/06/16	20/07/16	23
RTSum - 0011550-05.2016.5.18.0131	27/06/16	12/07/16	15
RTSum - 0011559-64.2016.5.18.0131	28/06/16	20/07/16	22
RTSum - 0011568-26.2016.5.18.0131	30/06/16	19/07/16	19
RTSum - 0011579-55.2016.5.18.0131	02/07/16	20/07/16	18
RTSum - 0011584-77.2016.5.18.0131	04/07/16	19/07/16	15
RTSum - 0011587-32.2016.5.18.0131	04/07/16	20/07/16	16
RTSum - 0011602-98.2016.5.18.0131	05/07/16	19/07/16	14
RTSum - 0011604-68.2016.5.18.0131	05/07/16	19/07/16	14
RTSum - 0011606-38.2016.5.18.0131	05/07/16	26/07/16	21
RTSum - 0011608-08.2016.5.18.0131	05/07/16	26/07/16	21
RTSum - 0011609-90.2016.5.18.0131	05/07/16	21/07/16	16
RTSum - 0011610-75.2016.5.18.0131	05/07/16	19/07/16	14
RTSum - 0011611-60.2016.5.18.0131	05/07/16	21/07/16	16
RTSum - 0011612-45.2016.5.18.0131	05/07/16	19/07/16	14
RTSum - 0011614-15.2016.5.18.0131	06/07/16	19/07/16	13
RTSum - 0011617-67.2016.5.18.0131	06/07/16	20/07/16	14
RTSum - 0011629-81.2016.5.18.0131	07/07/16	20/07/16	13
RTSum - 0011630-66.2016.5.18.0131	07/07/16	19/07/16	12
RTSum - 0011631-51.2016.5.18.0131	07/07/16	19/07/16	12

Legenda:

- Ajuiz.: Data do Ajuizamento;
- 1ª Aud.: Data da primeira audiência que ocorrer, Inicial ou UNA;
- Prazo: Prazo, em dias corridos, entre a Data do Ajuizamento e a Data da 1ª Audiência.



PRAZO MÉDIO PARA REALIZAÇÃO DA 1ª AUDIÊNCIA - VARA DO TRABALHO DE LUZIÂNIA

Sem magistrado

SUMARÍSSIMO

Qtd	Prazo Médio
885	21,96

Nr. Processo	Ajuiz.	1ª Aud.	Prazo
RTSum - 0011638-43.2016.5.18.0131	08/07/16	19/07/16	11
RTSum - 0011639-28.2016.5.18.0131	08/07/16	20/07/16	12
RTSum - 0011640-13.2016.5.18.0131	08/07/16	19/07/16	11
RTSum - 0011643-65.2016.5.18.0131	11/07/16	27/07/16	16
RTSum - 0011647-05.2016.5.18.0131	12/07/16	27/07/16	15
RTSum - 0011650-57.2016.5.18.0131	12/07/16	26/07/16	14
RTSum - 0011657-49.2016.5.18.0131	13/07/16	27/07/16	14
RTSum - 0011668-78.2016.5.18.0131	14/07/16	26/07/16	12
RTSum - 0011670-48.2016.5.18.0131	14/07/16	26/07/16	12
RTSum - 0011692-09.2016.5.18.0131	15/07/16	26/07/16	11
RTSum - 0011700-83.2016.5.18.0131	18/07/16	04/08/16	17
RTSum - 0011701-68.2016.5.18.0131	18/07/16	04/08/16	17
RTSum - 0011702-53.2016.5.18.0131	18/07/16	26/07/16	8
RTSum - 0011703-38.2016.5.18.0131	18/07/16	27/07/16	9
RTSum - 0011707-75.2016.5.18.0131	19/07/16	27/07/16	8
RTSum - 0011711-15.2016.5.18.0131	19/07/16	28/07/16	9
RTSum - 0011712-97.2016.5.18.0131	19/07/16	27/07/16	8
RTSum - 0011720-74.2016.5.18.0131	20/07/16	28/07/16	8
RTSum - 0011721-59.2016.5.18.0131	21/07/16	28/07/16	7
RTSum - 0011722-44.2016.5.18.0131	21/07/16	28/07/16	7
RTSum - 0011723-29.2016.5.18.0131	21/07/16	03/08/16	13
RTSum - 0011724-14.2016.5.18.0131	21/07/16	03/08/16	13
RTSum - 0011728-51.2016.5.18.0131	21/07/16	03/08/16	13
RTSum - 0011729-36.2016.5.18.0131	21/07/16	03/08/16	13
RTSum - 0011734-58.2016.5.18.0131	21/07/16	04/08/16	14

Legenda:

- Ajuiz.: Data do Ajuizamento;
- 1ª Aud.: Data da primeira audiência que ocorrer, Inicial ou UNA;
- Prazo: Prazo, em dias corridos, entre a Data do Ajuizamento e a Data da 1ª Audiência.



PRAZO MÉDIO PARA REALIZAÇÃO DA 1ª AUDIÊNCIA - VARA DO TRABALHO DE LUZIÂNIA

Sem magistrado

SUMARÍSSIMO

Qtd	Prazo Médio
885	21,96

Nr. Processo	Ajuiz.	1ª Aud.	Prazo
RTSum - 0011735-43.2016.5.18.0131	21/07/16	03/08/16	13
RTSum - 0011744-05.2016.5.18.0131	24/07/16	04/08/16	11
RTSum - 0011746-72.2016.5.18.0131	25/07/16	04/08/16	10
RTSum - 0011747-57.2016.5.18.0131	25/07/16	03/08/16	9
RTSum - 0011753-64.2016.5.18.0131	25/07/16	10/08/16	16
RTSum - 0011754-49.2016.5.18.0131	25/07/16	03/08/16	9
RTSum - 0011755-34.2016.5.18.0131	25/07/16	10/08/16	16
RTSum - 0011758-86.2016.5.18.0131	26/07/16	09/08/16	14
RTSum - 0011759-71.2016.5.18.0131	26/07/16	29/08/16	34
RTSum - 0011764-93.2016.5.18.0131	27/07/16	09/08/16	13
RTSum - 0011765-78.2016.5.18.0131	27/07/16	10/08/16	14
RTSum - 0011766-63.2016.5.18.0131	27/07/16	09/08/16	13
RTSum - 0011767-48.2016.5.18.0131	27/07/16	10/08/16	14
RTSum - 0011768-33.2016.5.18.0131	27/07/16	09/08/16	13
RTSum - 0011769-18.2016.5.18.0131	27/07/16	10/08/16	14
RTSum - 0011770-03.2016.5.18.0131	27/07/16	09/08/16	13
RTSum - 0011771-85.2016.5.18.0131	27/07/16	10/08/16	14
RTSum - 0011772-70.2016.5.18.0131	27/07/16	09/08/16	13
RTSum - 0011774-40.2016.5.18.0131	27/07/16	09/08/16	13
RTSum - 0011775-25.2016.5.18.0131	28/07/16	09/08/16	12
RTSum - 0011778-77.2016.5.18.0131	28/07/16	09/08/16	12
RTSum - 0011781-32.2016.5.18.0131	29/07/16	10/08/16	12
RTSum - 0011782-17.2016.5.18.0131	29/07/16	09/08/16	11
RTSum - 0011786-54.2016.5.18.0131	29/07/16	09/08/16	11
RTSum - 0011787-39.2016.5.18.0131	29/07/16	10/08/16	12

Legenda:

- Ajuiz.: Data do Ajuizamento;
- 1ª Aud.: Data da primeira audiência que ocorrer, Inicial ou UNA;
- Prazo: Prazo, em dias corridos, entre a Data do Ajuizamento e a Data da 1ª Audiência.



PRAZO MÉDIO PARA REALIZAÇÃO DA 1ª AUDIÊNCIA - VARA DO TRABALHO DE LUZIÂNIA

Sem magistrado

SUMARÍSSIMO

Qtd	Prazo Médio
885	21,96

Nr. Processo	Ajuiz.	1ª Aud.	Prazo
RTSum - 0011791-76.2016.5.18.0131	01/08/16	10/08/16	9
RTSum - 0011792-61.2016.5.18.0131	01/08/16	09/08/16	8
RTSum - 0011793-46.2016.5.18.0131	01/08/16	17/08/16	16
RTSum - 0011795-16.2016.5.18.0131	01/08/16	17/08/16	16
RTSum - 0011796-98.2016.5.18.0131	01/08/16	09/08/16	8
RTSum - 0011800-38.2016.5.18.0131	01/08/16	04/10/16	64
RTSum - 0011803-90.2016.5.18.0131	02/08/16	17/08/16	15
RTSum - 0011804-75.2016.5.18.0131	02/08/16	25/08/16	23
RTSum - 0011806-45.2016.5.18.0131	02/08/16	25/08/16	23
RTSum - 0011810-82.2016.5.18.0131	02/08/16	25/08/16	23
RTSum - 0011812-52.2016.5.18.0131	02/08/16	25/08/16	23
RTSum - 0011818-59.2016.5.18.0131	02/08/16	16/08/16	14
RTSum - 0011819-44.2016.5.18.0131	02/08/16	17/08/16	15
RTSum - 0011823-81.2016.5.18.0131	03/08/16	17/08/16	14
RTSum - 0011827-21.2016.5.18.0131	03/08/16	17/08/16	14
RTSum - 0011829-88.2016.5.18.0131	03/08/16	17/08/16	14
RTSum - 0011830-73.2016.5.18.0131	03/08/16	16/08/16	13
RTSum - 0011847-12.2016.5.18.0131	05/08/16	29/08/16	24
RTSum - 0011849-79.2016.5.18.0131	05/08/16	29/08/16	24
RTSum - 0011864-48.2016.5.18.0131	08/08/16	30/08/16	22
RTSum - 0011865-33.2016.5.18.0131	08/08/16	30/08/16	22
RTSum - 0011866-18.2016.5.18.0131	08/08/16	31/08/16	23
RTSum - 0011867-03.2016.5.18.0131	08/08/16	25/08/16	17
RTSum - 0011868-85.2016.5.18.0131	08/08/16	30/08/16	22
RTSum - 0011869-70.2016.5.18.0131	08/08/16	25/08/16	17

Legenda:

- Ajuiz.: Data do Ajuizamento;
- 1ª Aud.: Data da primeira audiência que ocorrer, Inicial ou UNA;
- Prazo: Prazo, em dias corridos, entre a Data do Ajuizamento e a Data da 1ª Audiência.



PRAZO MÉDIO PARA REALIZAÇÃO DA 1ª AUDIÊNCIA - VARA DO TRABALHO DE LUZIÂNIA

Sem magistrado

SUMARÍSSIMO

Qtd	Prazo Médio
885	21,96

Nr. Processo	Ajuiz.	1ª Aud.	Prazo
RTSum - 0011871-40.2016.5.18.0131	09/08/16	31/08/16	22
RTSum - 0011872-25.2016.5.18.0131	09/08/16	31/08/16	22
RTSum - 0011874-92.2016.5.18.0131	09/08/16	31/08/16	22
RTSum - 0011875-77.2016.5.18.0131	09/08/16	31/08/16	22
RTSum - 0011877-47.2016.5.18.0131	09/08/16	31/08/16	22
RTSum - 0011878-32.2016.5.18.0131	09/08/16	01/09/16	23
RTSum - 0011880-02.2016.5.18.0131	09/08/16	01/09/16	23
RTSum - 0011900-90.2016.5.18.0131	12/08/16	30/08/16	18
RTSum - 0011901-75.2016.5.18.0131	12/08/16	31/08/16	19
RTSum - 0011902-60.2016.5.18.0131	12/08/16	06/09/16	25
RTSum - 0011914-74.2016.5.18.0131	15/08/16	05/09/16	21
RTSum - 0011960-63.2016.5.18.0131	19/08/16	06/09/16	18
RTSum - 0011990-98.2016.5.18.0131	22/08/16	06/09/16	15
RTSum - 0012003-97.2016.5.18.0131	23/08/16	28/09/16	36
RTSum - 0012052-41.2016.5.18.0131	26/08/16	13/09/16	18
RTSum - 0012054-11.2016.5.18.0131	26/08/16	13/09/16	18
RTSum - 0012055-93.2016.5.18.0131	27/08/16	13/09/16	17
RTSum - 0012057-63.2016.5.18.0131	28/08/16	13/09/16	16
RTSum - 0012059-33.2016.5.18.0131	28/08/16	13/09/16	16
RTSum - 0012062-85.2016.5.18.0131	29/08/16	13/09/16	15
RTSum - 0012068-92.2016.5.18.0131	29/08/16	20/09/16	22
RTSum - 0012069-77.2016.5.18.0131	29/08/16	13/09/16	15
RTSum - 0012071-47.2016.5.18.0131	29/08/16	13/09/16	15
RTSum - 0012072-32.2016.5.18.0131	29/08/16	20/09/16	22
RTSum - 0012073-17.2016.5.18.0131	29/08/16	13/09/16	15

Legenda:

- Ajuiz.: Data do Ajuizamento;
- 1ª Aud.: Data da primeira audiência que ocorrer, Inicial ou UNA;
- Prazo: Prazo, em dias corridos, entre a Data do Ajuizamento e a Data da 1ª Audiência.



PRAZO MÉDIO PARA REALIZAÇÃO DA 1ª AUDIÊNCIA - VARA DO TRABALHO DE LUZIÂNIA

Sem magistrado

SUMARÍSSIMO

Qtd	Prazo Médio
885	21,96

Nr. Processo	Ajuiz.	1ª Aud.	Prazo
RTSum - 0012074-02.2016.5.18.0131	29/08/16	20/09/16	22
RTSum - 0012075-84.2016.5.18.0131	29/08/16	13/09/16	15
RTSum - 0012078-39.2016.5.18.0131	30/08/16	20/09/16	21
RTSum - 0012079-24.2016.5.18.0131	30/08/16	21/09/16	22
RTSum - 0012082-76.2016.5.18.0131	30/08/16	27/09/16	28
RTSum - 0012087-98.2016.5.18.0131	30/08/16	21/09/16	22
RTSum - 0012089-68.2016.5.18.0131	30/08/16	21/09/16	22
RTSum - 0012093-08.2016.5.18.0131	30/08/16	21/09/16	22
RTSum - 0012097-45.2016.5.18.0131	31/08/16	21/09/16	21
RTSum - 0012101-82.2016.5.18.0131	01/09/16	21/09/16	20
RTSum - 0012102-67.2016.5.18.0131	01/09/16	27/09/16	26
RTSum - 0012103-52.2016.5.18.0131	01/09/16	13/09/16	12
RTSum - 0012107-89.2016.5.18.0131	01/09/16	28/09/16	27
RTSum - 0012112-14.2016.5.18.0131	01/09/16	27/09/16	26
RTSum - 0012116-51.2016.5.18.0131	02/09/16	27/09/16	25
RTSum - 0012118-21.2016.5.18.0131	02/09/16	27/09/16	25
RTSum - 0012120-88.2016.5.18.0131	02/09/16	27/09/16	25
RTSum - 0012125-13.2016.5.18.0131	04/09/16	28/09/16	24
RTSum - 0012126-95.2016.5.18.0131	04/09/16	27/09/16	23
RTSum - 0012128-65.2016.5.18.0131	05/09/16	04/10/16	29
RTSum - 0012133-87.2016.5.18.0131	05/09/16	28/09/16	23
RTSum - 0012134-72.2016.5.18.0131	05/09/16	04/10/16	29
RTSum - 0012168-47.2016.5.18.0131	08/09/16	15/09/16	7
RTSum - 0012169-32.2016.5.18.0131	08/09/16	14/09/16	6
RTSum - 0012171-02.2016.5.18.0131	08/09/16	14/09/16	6

Legenda:

- Ajuiz.: Data do Ajuizamento;
- 1ª Aud.: Data da primeira audiência que ocorrer, Inicial ou UNA;
- Prazo: Prazo, em dias corridos, entre a Data do Ajuizamento e a Data da 1ª Audiência.



PRAZO MÉDIO PARA REALIZAÇÃO DA 1ª AUDIÊNCIA - VARA DO TRABALHO DE LUZIÂNIA

Sem magistrado

SUMARÍSSIMO

Qtd	Prazo Médio
885	21,96

Nr. Processo	Ajuiz.	1ª Aud.	Prazo
RTSum - 0012185-83.2016.5.18.0131	08/09/16	28/09/16	20
RTSum - 0012186-68.2016.5.18.0131	08/09/16	04/10/16	26
RTSum - 0012187-53.2016.5.18.0131	08/09/16	28/09/16	20
RTSum - 0012188-38.2016.5.18.0131	08/09/16	04/10/16	26
RTSum - 0012214-36.2016.5.18.0131	12/09/16	04/10/16	22
RTSum - 0012235-12.2016.5.18.0131	13/09/16	28/09/16	15
RTSum - 0012251-63.2016.5.18.0131	16/09/16	28/09/16	12
RTSum - 0012253-33.2016.5.18.0131	16/09/16	05/10/16	19
RTSum - 0012256-85.2016.5.18.0131	16/09/16	04/10/16	18
RTSum - 0012257-70.2016.5.18.0131	16/09/16	05/10/16	19
RTSum - 0012259-40.2016.5.18.0131	16/09/16	23/11/16	68
RTSum - 0012264-62.2016.5.18.0131	18/09/16	04/10/16	16
RTSum - 0012265-47.2016.5.18.0131	18/09/16	05/10/16	17
RTSum - 0012268-02.2016.5.18.0131	19/09/16	11/10/16	22
RTSum - 0012269-84.2016.5.18.0131	19/09/16	05/10/16	16
RTSum - 0012270-69.2016.5.18.0131	19/09/16	11/10/16	22
RTSum - 0012271-54.2016.5.18.0131	19/09/16	05/10/16	16
RTSum - 0012272-39.2016.5.18.0131	19/09/16	11/10/16	22
RTSum - 0012273-24.2016.5.18.0131	19/09/16	05/10/16	16
RTSum - 0012279-31.2016.5.18.0131	19/09/16	05/10/16	16
RTSum - 0012291-45.2016.5.18.0131	20/09/16	19/10/16	29
RTSum - 0012292-30.2016.5.18.0131	20/09/16	18/10/16	28
RTSum - 0012293-15.2016.5.18.0131	20/09/16	19/10/16	29
RTSum - 0012325-20.2016.5.18.0131	22/09/16	19/10/16	27
RTSum - 0012336-49.2016.5.18.0131	23/09/16	18/10/16	25

Legenda:

- Ajuiz.: Data do Ajuizamento;
- 1ª Aud.: Data da primeira audiência que ocorrer, Inicial ou UNA;
- Prazo: Prazo, em dias corridos, entre a Data do Ajuizamento e a Data da 1ª Audiência.



PRAZO MÉDIO PARA REALIZAÇÃO DA 1ª AUDIÊNCIA - VARA DO TRABALHO DE LUZIÂNIA

Sem magistrado

SUMARÍSSIMO

Qtd	Prazo Médio
885	21,96

Nr. Processo	Ajuiz.	1ª Aud.	Prazo
RTSum - 0012368-54.2016.5.18.0131	26/09/16	18/10/16	22
RTSum - 0012370-24.2016.5.18.0131	26/09/16	18/10/16	22
RTSum - 0012376-31.2016.5.18.0131	26/09/16	09/11/16	44
RTSum - 0012376-65.2015.5.18.0131	24/11/15	25/01/16	62
RTSum - 0012383-57.2015.5.18.0131	24/11/15	22/01/16	59
RTSum - 0012384-42.2015.5.18.0131	24/11/15	25/01/16	62
RTSum - 0012387-60.2016.5.18.0131	27/09/16	19/10/16	22
RTSum - 0012388-45.2016.5.18.0131	27/09/16	18/10/16	21
RTSum - 0012388-79.2015.5.18.0131	25/11/15	25/01/16	61
RTSum - 0012389-30.2016.5.18.0131	27/09/16	19/10/16	22
RTSum - 0012389-64.2015.5.18.0131	25/11/15	22/01/16	58
RTSum - 0012390-15.2016.5.18.0131	27/09/16	28/10/16	31
RTSum - 0012390-49.2015.5.18.0131	25/11/15	25/01/16	61
RTSum - 0012391-34.2015.5.18.0131	26/11/15	22/01/16	57
RTSum - 0012391-97.2016.5.18.0131	27/09/16	19/10/16	22
RTSum - 0012392-19.2015.5.18.0131	26/11/15	25/01/16	60
RTSum - 0012392-82.2016.5.18.0131	27/09/16	28/10/16	31
RTSum - 0012394-86.2015.5.18.0131	26/11/15	25/01/16	60
RTSum - 0012395-37.2016.5.18.0131	28/09/16	19/10/16	21
RTSum - 0012396-22.2016.5.18.0131	28/09/16	08/11/16	41
RTSum - 0012396-56.2015.5.18.0131	26/11/15	25/01/16	60
RTSum - 0012397-07.2016.5.18.0131	28/09/16	09/11/16	42
RTSum - 0012398-89.2016.5.18.0131	28/09/16	08/11/16	41
RTSum - 0012399-74.2016.5.18.0131	28/09/16	09/11/16	42
RTSum - 0012400-59.2016.5.18.0131	28/09/16	08/11/16	41

Legenda:

- Ajuiz.: Data do Ajuizamento;
- 1ª Aud.: Data da primeira audiência que ocorrer, Inicial ou UNA;
- Prazo: Prazo, em dias corridos, entre a Data do Ajuizamento e a Data da 1ª Audiência.



PRAZO MÉDIO PARA REALIZAÇÃO DA 1ª AUDIÊNCIA - VARA DO TRABALHO DE LUZIÂNIA

Sem magistrado

SUMARÍSSIMO

Qtd	Prazo Médio
885	21,96

Nr. Processo	Ajuiz.	1ª Aud.	Prazo
RTSum - 0012401-44.2016.5.18.0131	28/09/16	09/11/16	42
RTSum - 0012405-81.2016.5.18.0131	29/09/16	09/11/16	41
RTSum - 0012407-85.2015.5.18.0131	27/11/15	22/01/16	56
RTSum - 0012408-36.2016.5.18.0131	29/09/16	29/11/16	61
RTSum - 0012408-70.2015.5.18.0131	28/11/15	26/01/16	59
RTSum - 0012410-40.2015.5.18.0131	30/11/15	26/01/16	57
RTSum - 0012411-25.2015.5.18.0131	30/11/15	22/01/16	53
RTSum - 0012411-88.2016.5.18.0131	29/09/16	09/11/16	41
RTSum - 0012412-10.2015.5.18.0131	30/11/15	26/01/16	57
RTSum - 0012412-73.2016.5.18.0131	29/09/16	29/11/16	61
RTSum - 0012413-92.2015.5.18.0131	30/11/15	22/01/16	53
RTSum - 0012415-28.2016.5.18.0131	29/09/16	09/11/16	41
RTSum - 0012415-62.2015.5.18.0131	30/11/15	22/01/16	53
RTSum - 0012416-47.2015.5.18.0131	30/11/15	25/01/16	56
RTSum - 0012418-17.2015.5.18.0131	30/11/15	25/01/16	56
RTSum - 0012418-80.2016.5.18.0131	30/09/16	18/10/16	18
RTSum - 0012419-02.2015.5.18.0131	30/11/15	22/01/16	53
RTSum - 0012419-65.2016.5.18.0131	30/09/16	09/11/16	40
RTSum - 0012421-35.2016.5.18.0131	30/09/16	09/11/16	40
RTSum - 0012422-54.2015.5.18.0131	01/12/15	01/02/16	62
RTSum - 0012423-05.2016.5.18.0131	30/09/16	19/10/16	19
RTSum - 0012424-24.2015.5.18.0131	01/12/15	28/01/16	58
RTSum - 0012425-09.2015.5.18.0131	01/12/15	28/01/16	58
RTSum - 0012426-91.2015.5.18.0131	01/12/15	01/02/16	62
RTSum - 0012427-42.2016.5.18.0131	30/09/16	19/10/16	19

Legenda:

- Ajuiz.: Data do Ajuizamento;
- 1ª Aud.: Data da primeira audiência que ocorrer, Inicial ou UNA;
- Prazo: Prazo, em dias corridos, entre a Data do Ajuizamento e a Data da 1ª Audiência.



PRAZO MÉDIO PARA REALIZAÇÃO DA 1ª AUDIÊNCIA - VARA DO TRABALHO DE LUZIÂNIA

Sem magistrado

SUMARÍSSIMO

Qtd	Prazo Médio
885	21,96

Nr. Processo	Ajuiz.	1ª Aud.	Prazo
RTSum - 0012427-76.2015.5.18.0131	01/12/15	28/01/16	58
RTSum - 0012428-27.2016.5.18.0131	30/09/16	22/11/16	53
RTSum - 0012428-61.2015.5.18.0131	01/12/15	28/01/16	58
RTSum - 0012429-12.2016.5.18.0131	02/10/16	19/10/16	17
RTSum - 0012444-78.2016.5.18.0131	03/10/16	18/10/16	15
RTSum - 0012446-82.2015.5.18.0131	03/12/15	02/02/16	61
RTSum - 0012447-67.2015.5.18.0131	04/12/15	22/01/16	49
RTSum - 0012448-18.2016.5.18.0131	04/10/16	18/10/16	14
RTSum - 0012448-52.2015.5.18.0131	04/12/15	02/02/16	60
RTSum - 0012449-37.2015.5.18.0131	04/12/15	28/01/16	55
RTSum - 0012451-07.2015.5.18.0131	04/12/15	18/02/16	76
RTSum - 0012456-92.2016.5.18.0131	05/10/16	18/10/16	13
RTSum - 0012457-77.2016.5.18.0131	05/10/16	19/10/16	14
RTSum - 0012458-62.2016.5.18.0131	05/10/16	18/10/16	13
RTSum - 0012458-96.2015.5.18.0131	06/12/15	15/02/16	71
RTSum - 0012459-47.2016.5.18.0131	05/10/16	16/11/16	42
RTSum - 0012462-02.2016.5.18.0131	05/10/16	08/11/16	34
RTSum - 0012462-36.2015.5.18.0131	07/12/15	15/02/16	70
RTSum - 0012463-84.2016.5.18.0131	05/10/16	16/11/16	42
RTSum - 0012464-06.2015.5.18.0131	07/12/15	15/02/16	70
RTSum - 0012465-54.2016.5.18.0131	06/10/16	27/10/16	21
RTSum - 0012466-39.2016.5.18.0131	06/10/16	27/10/16	21
RTSum - 0012467-24.2016.5.18.0131	06/10/16	27/10/16	21
RTSum - 0012468-09.2016.5.18.0131	06/10/16	26/10/16	20
RTSum - 0012469-91.2016.5.18.0131	06/10/16	26/10/16	20

Legenda:

- Ajuiz.: Data do Ajuizamento;
- 1ª Aud.: Data da primeira audiência que ocorrer, Inicial ou UNA;
- Prazo: Prazo, em dias corridos, entre a Data do Ajuizamento e a Data da 1ª Audiência.



PRAZO MÉDIO PARA REALIZAÇÃO DA 1ª AUDIÊNCIA - VARA DO TRABALHO DE LUZIÂNIA

Sem magistrado

SUMARÍSSIMO

Qtd	Prazo Médio
885	21,96

Nr. Processo	Ajuiz.	1ª Aud.	Prazo
RTSum - 0012470-76.2016.5.18.0131	06/10/16	26/10/16	20
RTSum - 0012471-61.2016.5.18.0131	06/10/16	26/10/16	20
RTSum - 0012471-95.2015.5.18.0131	08/12/15	28/01/16	51
RTSum - 0012472-46.2016.5.18.0131	06/10/16	26/10/16	20
RTSum - 0012472-80.2015.5.18.0131	08/12/15	15/02/16	69
RTSum - 0012473-31.2016.5.18.0131	06/10/16	16/11/16	41
RTSum - 0012474-50.2015.5.18.0131	09/12/15	22/02/16	75
RTSum - 0012475-35.2015.5.18.0131	09/12/15	04/02/16	57
RTSum - 0012477-68.2016.5.18.0131	06/10/16	27/10/16	21
RTSum - 0012478-53.2016.5.18.0131	06/10/16	17/11/16	42
RTSum - 0012479-38.2016.5.18.0131	06/10/16	26/10/16	20
RTSum - 0012485-45.2016.5.18.0131	07/10/16	16/11/16	40
RTSum - 0012486-64.2015.5.18.0131	15/12/15	22/02/16	69
RTSum - 0012487-15.2016.5.18.0131	07/10/16	16/11/16	40
RTSum - 0012491-86.2015.5.18.0131	16/12/15	28/01/16	43
RTSum - 0012493-56.2015.5.18.0131	16/12/15	04/02/16	50
RTSum - 0012494-07.2016.5.18.0131	08/10/16	27/10/16	19
RTSum - 0012497-93.2015.5.18.0131	17/12/15	04/02/16	49
RTSum - 0012498-44.2016.5.18.0131	10/10/16	22/11/16	43
RTSum - 0012498-78.2015.5.18.0131	17/12/15	22/02/16	67
RTSum - 0012499-63.2015.5.18.0131	17/12/15	04/02/16	49
RTSum - 0012500-48.2015.5.18.0131	18/12/15	02/02/16	46
RTSum - 0012502-18.2015.5.18.0131	18/12/15	26/01/16	39
RTSum - 0012503-66.2016.5.18.0131	11/10/16	17/11/16	37
RTSum - 0012504-51.2016.5.18.0131	11/10/16	22/11/16	42

Legenda:

- Ajuiz.: Data do Ajuizamento;
- 1ª Aud.: Data da primeira audiência que ocorrer, Inicial ou UNA;
- Prazo: Prazo, em dias corridos, entre a Data do Ajuizamento e a Data da 1ª Audiência.



PRAZO MÉDIO PARA REALIZAÇÃO DA 1ª AUDIÊNCIA - VARA DO TRABALHO DE LUZIÂNIA

Sem magistrado

SUMARÍSSIMO

Qtd	Prazo Médio
885	21,96

Nr. Processo	Ajuiz.	1ª Aud.	Prazo
RTSum - 0012504-85.2015.5.18.0131	18/12/15	26/01/16	39
RTSum - 0012505-36.2016.5.18.0131	11/10/16	16/11/16	36
RTSum - 0012506-55.2015.5.18.0131	18/12/15	26/01/16	39
RTSum - 0012507-06.2016.5.18.0131	11/10/16	16/11/16	36
RTSum - 0012508-25.2015.5.18.0131	18/12/15	26/01/16	39
RTSum - 0012508-88.2016.5.18.0131	11/10/16	22/11/16	42
RTSum - 0012509-10.2015.5.18.0131	18/12/15	22/01/16	35
RTSum - 0012510-58.2016.5.18.0131	11/10/16	22/11/16	42
RTSum - 0012510-92.2015.5.18.0131	21/12/15	22/02/16	63
RTSum - 0012513-13.2016.5.18.0131	13/10/16	23/11/16	41
RTSum - 0012514-32.2015.5.18.0131	22/12/15	23/02/16	63
RTSum - 0012514-95.2016.5.18.0131	13/10/16	22/11/16	40
RTSum - 0012515-17.2015.5.18.0131	23/12/15	18/02/16	57
RTSum - 0012516-02.2015.5.18.0131	23/12/15	26/01/16	34
RTSum - 0012521-24.2015.5.18.0131	24/12/15	18/02/16	56
RTSum - 0012521-87.2016.5.18.0131	14/10/16	23/11/16	40
RTSum - 0012523-91.2015.5.18.0131	24/12/15	18/02/16	56
RTSum - 0012524-42.2016.5.18.0131	14/10/16	17/11/16	34
RTSum - 0012524-76.2015.5.18.0131	28/12/15	23/02/16	57
RTSum - 0012525-61.2015.5.18.0131	28/12/15	22/01/16	25
RTSum - 0012526-46.2015.5.18.0131	29/12/15	26/01/16	28
RTSum - 0012528-79.2016.5.18.0131	14/10/16	17/11/16	34
RTSum - 0012531-34.2016.5.18.0131	14/10/16	23/11/16	40
RTSum - 0012531-68.2015.5.18.0131	29/12/15	22/01/16	24
RTSum - 0012533-38.2015.5.18.0131	29/12/15	22/01/16	24

Legenda:

- Ajuiz.: Data do Ajuizamento;
- 1ª Aud.: Data da primeira audiência que ocorrer, Inicial ou UNA;
- Prazo: Prazo, em dias corridos, entre a Data do Ajuizamento e a Data da 1ª Audiência.



PRAZO MÉDIO PARA REALIZAÇÃO DA 1ª AUDIÊNCIA - VARA DO TRABALHO DE LUZIÂNIA

Sem magistrado

SUMARÍSSIMO

Qtd	Prazo Médio
885	21,96

Nr. Processo	Ajuiz.	1ª Aud.	Prazo
RTSum - 0012534-23.2015.5.18.0131	29/12/15	26/01/16	28
RTSum - 0012535-08.2015.5.18.0131	29/12/15	22/01/16	24
RTSum - 0012535-71.2016.5.18.0131	16/10/16	23/11/16	38
RTSum - 0012536-56.2016.5.18.0131	17/10/16	17/11/16	31
RTSum - 0012540-30.2015.5.18.0131	30/12/15	26/01/16	27
RTSum - 0012549-55.2016.5.18.0131	18/10/16	07/12/16	50
RTSum - 0012550-40.2016.5.18.0131	18/10/16	29/11/16	42
RTSum - 0012551-25.2016.5.18.0131	18/10/16	07/12/16	50
RTSum - 0012552-10.2016.5.18.0131	18/10/16	29/11/16	42
RTSum - 0012553-92.2016.5.18.0131	18/10/16	07/12/16	50
RTSum - 0012554-77.2016.5.18.0131	18/10/16	29/11/16	42
RTSum - 0012563-39.2016.5.18.0131	19/10/16	14/12/16	56
RTSum - 0012569-46.2016.5.18.0131	19/10/16	07/12/16	49
RTSum - 0012571-16.2016.5.18.0131	19/10/16	07/12/16	49
RTSum - 0012574-68.2016.5.18.0131	19/10/16	29/11/16	41
RTSum - 0012575-53.2016.5.18.0131	19/10/16	07/12/16	49
RTSum - 0012576-38.2016.5.18.0131	19/10/16	29/11/16	41
RTSum - 0012578-08.2016.5.18.0131	20/10/16	06/12/16	47
RTSum - 0012579-90.2016.5.18.0131	20/10/16	07/12/16	48
RTSum - 0012581-60.2016.5.18.0131	20/10/16	28/10/16	8
RTSum - 0012582-45.2016.5.18.0131	20/10/16	06/12/16	47
RTSum - 0012586-82.2016.5.18.0131	20/10/16	06/12/16	47
RTSum - 0012588-52.2016.5.18.0131	20/10/16	07/12/16	48
RTSum - 0012590-22.2016.5.18.0131	21/10/16	06/12/16	46
RTSum - 0012616-20.2016.5.18.0131	21/10/16	26/10/16	5

Legenda:

- Ajuiz.: Data do Ajuizamento;
- 1ª Aud.: Data da primeira audiência que ocorrer, Inicial ou UNA;
- Prazo: Prazo, em dias corridos, entre a Data do Ajuizamento e a Data da 1ª Audiência.



PRAZO MÉDIO PARA REALIZAÇÃO DA 1ª AUDIÊNCIA - VARA DO TRABALHO DE LUZIÂNIA

Sem magistrado

SUMARÍSSIMO

Qtd	Prazo Médio
885	21,96

Nr. Processo	Ajuiz.	1ª Aud.	Prazo
RTSum - 0012617-05.2016.5.18.0131	21/10/16	26/10/16	5
RTSum - 0012618-87.2016.5.18.0131	21/10/16	26/10/16	5
RTSum - 0012642-18.2016.5.18.0131	22/10/16	08/11/16	17
RTSum - 0012643-03.2016.5.18.0131	22/10/16	23/11/16	32
RTSum - 0012674-23.2016.5.18.0131	25/10/16	08/11/16	14
RTSum - 0012676-90.2016.5.18.0131	25/10/16	08/11/16	14
RTSum - 0012677-75.2016.5.18.0131	25/10/16	09/11/16	15
RTSum - 0012678-60.2016.5.18.0131	25/10/16	08/11/16	14
RTSum - 0012679-45.2016.5.18.0131	25/10/16	09/11/16	15
RTSum - 0012680-30.2016.5.18.0131	25/10/16	08/11/16	14
RTSum - 0012681-15.2016.5.18.0131	25/10/16	09/11/16	15
RTSum - 0012682-97.2016.5.18.0131	25/10/16	08/11/16	14
RTSum - 0012683-82.2016.5.18.0131	25/10/16	09/11/16	15
RTSum - 0012684-67.2016.5.18.0131	25/10/16	08/11/16	14
RTSum - 0012685-52.2016.5.18.0131	25/10/16	09/11/16	15
RTSum - 0012686-37.2016.5.18.0131	25/10/16	08/11/16	14
RTSum - 0012687-22.2016.5.18.0131	25/10/16	09/11/16	15
RTSum - 0012691-59.2016.5.18.0131	25/10/16	26/10/16	1
RTSum - 0012705-43.2016.5.18.0131	25/10/16	28/10/16	3
RTSum - 0012706-28.2016.5.18.0131	25/10/16	28/10/16	3
RTSum - 0012707-13.2016.5.18.0131	25/10/16	28/10/16	3
RTSum - 0012708-95.2016.5.18.0131	25/10/16	28/10/16	3
RTSum - 0012709-80.2016.5.18.0131	25/10/16	28/10/16	3
RTSum - 0012710-65.2016.5.18.0131	25/10/16	28/10/16	3
RTSum - 0012755-69.2016.5.18.0131	01/11/16	23/11/16	22

Legenda:

- Ajuiz.: Data do Ajuizamento;
- 1ª Aud.: Data da primeira audiência que ocorrer, Inicial ou UNA;
- Prazo: Prazo, em dias corridos, entre a Data do Ajuizamento e a Data da 1ª Audiência.



PRAZO MÉDIO PARA REALIZAÇÃO DA 1ª AUDIÊNCIA - VARA DO TRABALHO DE LUZIÂNIA

Sem magistrado

SUMARÍSSIMO

Qtd	Prazo Médio
885	21,96

Nr. Processo	Ajuiz.	1ª Aud.	Prazo
RTSum - 0012776-45.2016.5.18.0131	04/11/16	22/11/16	18
RTSum - 0012786-89.2016.5.18.0131	04/11/16	06/12/16	32
RTSum - 0012817-12.2016.5.18.0131	07/11/16	17/11/16	10
RTSum - 0012818-94.2016.5.18.0131	07/11/16	17/11/16	10
RTSum - 0012819-79.2016.5.18.0131	07/11/16	17/11/16	10
RTSum - 0012824-04.2016.5.18.0131	08/11/16	06/12/16	28
RTSum - 0012829-26.2016.5.18.0131	08/11/16	07/12/16	29
RTSum - 0012840-55.2016.5.18.0131	09/11/16	06/12/16	27
RTSum - 0012846-62.2016.5.18.0131	09/11/16	06/12/16	27
RTSum - 0012850-02.2016.5.18.0131	09/11/16	06/12/16	27
RTSum - 0012852-69.2016.5.18.0131	09/11/16	06/12/16	27
RTSum - 0012854-39.2016.5.18.0131	10/11/16	06/12/16	26
RTSum - 0012855-24.2016.5.18.0131	10/11/16	07/12/16	27
RTSum - 0012901-13.2016.5.18.0131	17/11/16	07/12/16	20
RTSum - 0012904-65.2016.5.18.0131	17/11/16	07/12/16	20
RTSum - 0012907-20.2016.5.18.0131	18/11/16	07/12/16	19
RTSum - 0012908-05.2016.5.18.0131	18/11/16	06/12/16	18
RTSum - 0012910-72.2016.5.18.0131	18/11/16	06/12/16	18
RTSum - 0012911-57.2016.5.18.0131	18/11/16	07/12/16	19
RTSum - 0012914-12.2016.5.18.0131	18/11/16	06/12/16	18
RTSum - 0012934-03.2016.5.18.0131	21/11/16	06/12/16	15
RTSum - 0012945-32.2016.5.18.0131	21/11/16	07/12/16	16
RTSum - 0012959-16.2016.5.18.0131	22/11/16	07/12/16	15
RTSum - 0012960-98.2016.5.18.0131	22/11/16	07/12/16	15
RTSum - 0012961-83.2016.5.18.0131	22/11/16	07/12/16	15

Legenda:

- Ajuiz.: Data do Ajuizamento;
- 1ª Aud.: Data da primeira audiência que ocorrer, Inicial ou UNA;
- Prazo: Prazo, em dias corridos, entre a Data do Ajuizamento e a Data da 1ª Audiência.



PRAZO MÉDIO PARA REALIZAÇÃO DA 1ª AUDIÊNCIA - VARA DO TRABALHO DE LUZIÂNIA

Sem magistrado

SUMARÍSSIMO

Qtd	Prazo Médio
885	21,96

Nr. Processo	Ajuiz.	1ª Aud.	Prazo
RTSum - 0012963-53.2016.5.18.0131	22/11/16	07/12/16	15
RTSum - 0012964-38.2016.5.18.0131	22/11/16	07/12/16	15
RTSum - 0012984-29.2016.5.18.0131	24/11/16	07/12/16	13
RTSum - 0012986-96.2016.5.18.0131	24/11/16	07/12/16	13
RTSum - 0012987-81.2016.5.18.0131	24/11/16	07/12/16	13
RTSum - 0012990-36.2016.5.18.0131	24/11/16	07/12/16	13
RTSum - 0012991-21.2016.5.18.0131	24/11/16	07/12/16	13
RTSum - 0012992-06.2016.5.18.0131	24/11/16	07/12/16	13
RTSum - 0012993-88.2016.5.18.0131	24/11/16	07/12/16	13
RTSum - 0012994-73.2016.5.18.0131	24/11/16	07/12/16	13
RTSum - 0012995-58.2016.5.18.0131	24/11/16	07/12/16	13
RTSum - 0012997-28.2016.5.18.0131	25/11/16	07/12/16	12
RTSum - 0012998-13.2016.5.18.0131	25/11/16	07/12/16	12
RTSum - 0012999-95.2016.5.18.0131	25/11/16	07/12/16	12
RTSum - 0013000-80.2016.5.18.0131	25/11/16	07/12/16	12
RTSum - 0013001-65.2016.5.18.0131	25/11/16	07/12/16	12
RTSum - 0013002-50.2016.5.18.0131	25/11/16	07/12/16	12
RTSum - 0013003-35.2016.5.18.0131	25/11/16	14/12/16	19
RTSum - 0013066-60.2016.5.18.0131	06/12/16	14/12/16	8
RTSum - 0013067-45.2016.5.18.0131	06/12/16	14/12/16	8
RTSum - 0013068-30.2016.5.18.0131	06/12/16	14/12/16	8
RTSum - 0013069-15.2016.5.18.0131	06/12/16	14/12/16	8
RTSum - 0013070-97.2016.5.18.0131	06/12/16	14/12/16	8
RTSum - 0013093-43.2016.5.18.0131	09/12/16	14/12/16	5
RTSum - 0013094-28.2016.5.18.0131	09/12/16	14/12/16	5

Legenda:

- Ajuiz.: Data do Ajuizamento;
- 1ª Aud.: Data da primeira audiência que ocorrer, Inicial ou UNA;
- Prazo: Prazo, em dias corridos, entre a Data do Ajuizamento e a Data da 1ª Audiência.



PRAZO MÉDIO PARA REALIZAÇÃO DA 1ª AUDIÊNCIA - VARA DO TRABALHO DE LUZIÂNIA

Sem magistrado

SUMARÍSSIMO

Qtd	Prazo Médio
885	21,96

Nr. Processo	Ajuiz.	1ª Aud.	Prazo
RTSum - 0013095-13.2016.5.18.0131	09/12/16	14/12/16	5
RTSum - 0013096-95.2016.5.18.0131	09/12/16	14/12/16	5
RTSum - 0013097-80.2016.5.18.0131	09/12/16	14/12/16	5
RTSum - 0013098-65.2016.5.18.0131	09/12/16	14/12/16	5
RTSum - 0013099-50.2016.5.18.0131	09/12/16	14/12/16	5
RTSum - 0013100-35.2016.5.18.0131	09/12/16	14/12/16	5
RTSum - 0013101-20.2016.5.18.0131	09/12/16	14/12/16	5
RTSum - 0013102-05.2016.5.18.0131	09/12/16	14/12/16	5
RTSum - 0013103-87.2016.5.18.0131	09/12/16	14/12/16	5
RTSum - 0013104-72.2016.5.18.0131	09/12/16	14/12/16	5
RTSum - 0013105-57.2016.5.18.0131	09/12/16	14/12/16	5
RTSum - 0013106-42.2016.5.18.0131	09/12/16	14/12/16	5
RTSum - 0013110-79.2016.5.18.0131	09/12/16	14/12/16	5

Legenda:

- Ajuiz.: Data do Ajuizamento;
- 1ª Aud.: Data da primeira audiência que ocorrer, Inicial ou UNA;
- Prazo: Prazo, em dias corridos, entre a Data do Ajuizamento e a Data da 1ª Audiência.