

Conceituação

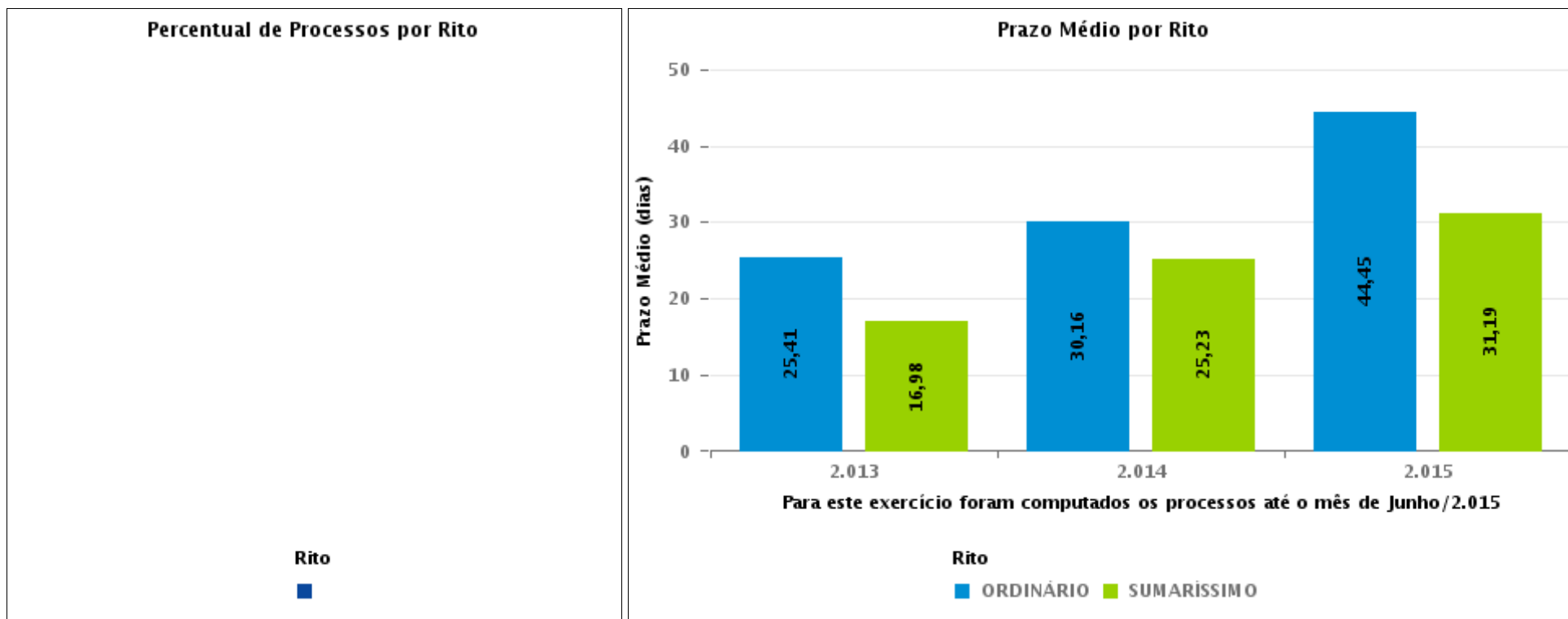
Tema	Prazos Processuais
Relatórios	Evolução Histórica Comparativo por VT Comparativo por Grupo Por Grupo Por VT Por Processo
Resumo	Apresenta o prazo médio desde o ajuizamento da ação até realização da primeira audiência.
Descrição	O prazo médio é obtido calculando-se a quantidade de dias decorridos desde o ajuizamento até a realização da 1ª audiência. Os dados são extraídos baseando-se nos itens do e-Gestão: 263 e 90263 - Do ajuizamento da ação até a realização da 1ª audiência na fase de conhecimento – rito sumaríssimo; 264 e 90264 – Do ajuizamento da ação até a realização da 1ª audiência na fase de conhecimento – exceto rito sumaríssimo (ordinário)
Origem da informação	e-Gestão
Critérios e transformações	Coletado do e-Gestão, consolidado, otimizado e classificado para análise.
Análises possíveis	Prazo médio entre o ajuizamento da ação e a realização da primeira audiência, detalhado de forma Geral, Por grupo, por VT e Por Processo.



EVOLUÇÃO HISTÓRICA DOS PRAZOS PROCESSUAIS PARA REALIZAÇÃO DA 1ª AUDIÊNCIA - POSTO AVANÇADO DE PORANGATU

Data da 1ª audiência entre 1/1/2016 e 31/12/2016 23:59:59

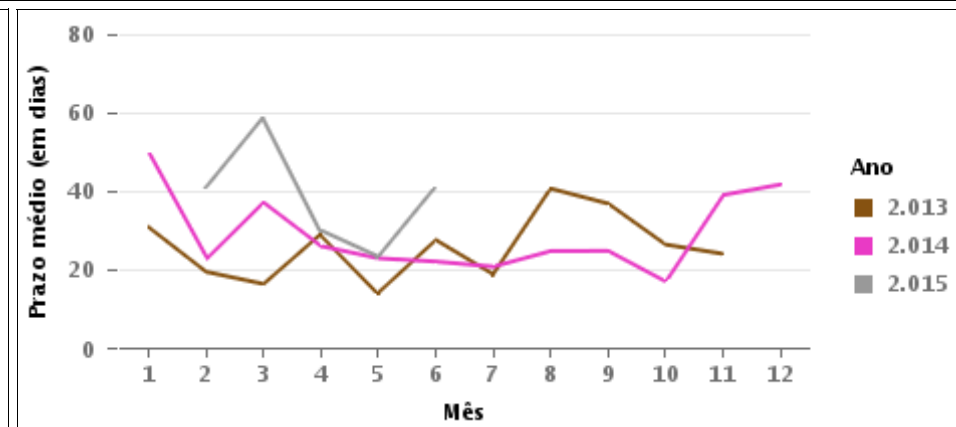
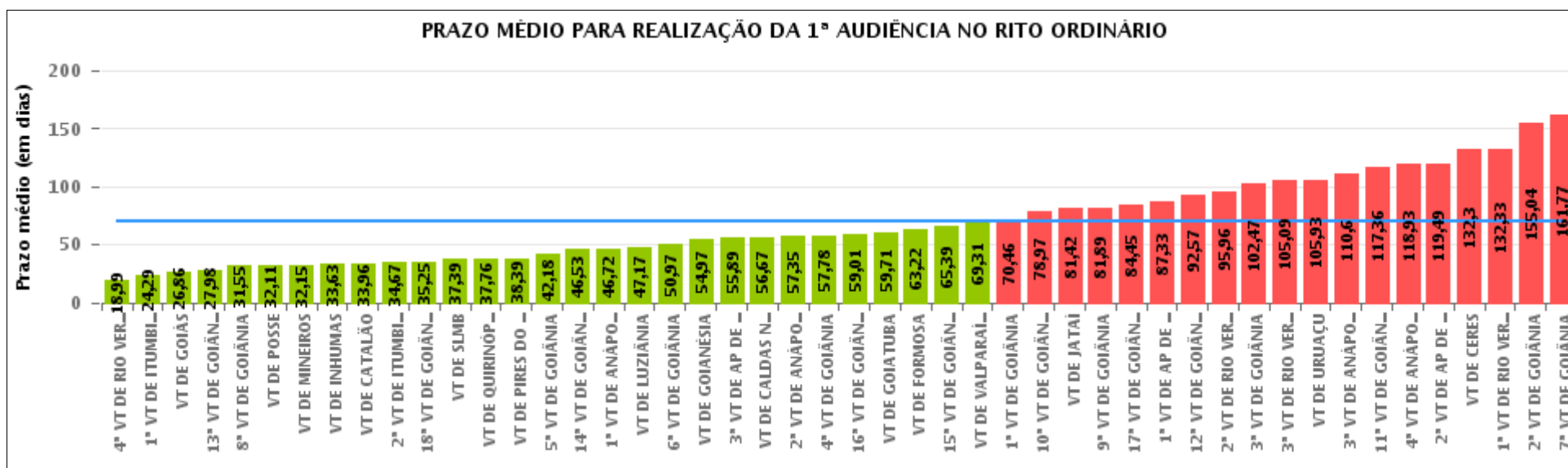
Rito	Qtd	Prazo Médio
Total/Média		





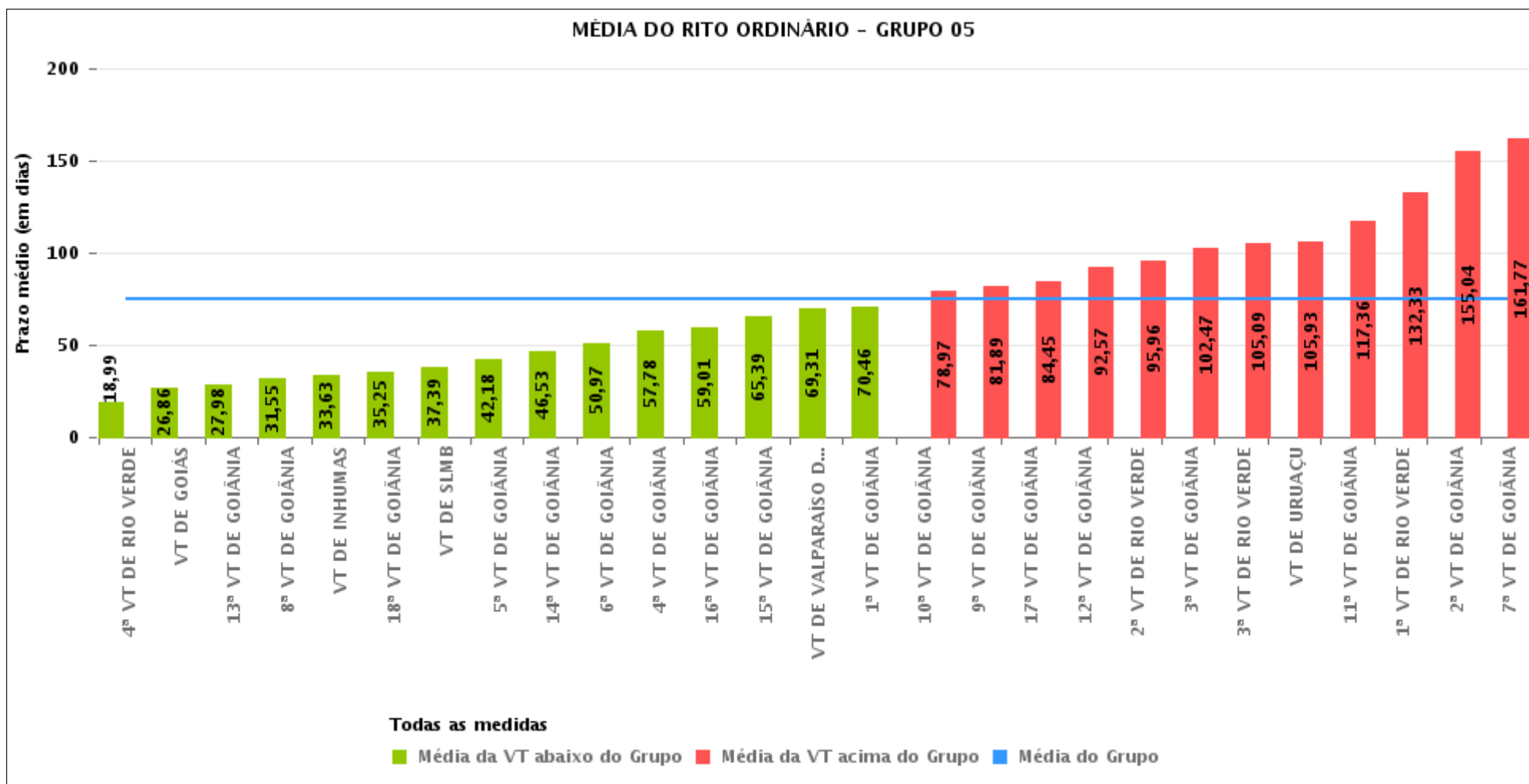
COMPARATIVO DO PRAZO MÉDIO PARA REALIZAÇÃO DA 1ª AUDIÊNCIA - POSTO AVANÇADO DE PORANGATU

Data da 1ª audiência entre 1/1/2016 e 31/12/2016 23:59:59



COMPARATIVO DO PRAZO MÉDIO PARA REALIZAÇÃO DA 1ª AUDIÊNCIA ENTRE AS VARAS DO GRUPO

Data da 1ª audiência entre 1/1/2016 e 31/12/2016 23:59:59





PRAZO MÉDIO PARA REALIZAÇÃO DA 1ª AUDIÊNCIA POR GRUPO

Data da 1ª audiência entre 1/1/2016 e 31/12/2016 23:59:59

Rito	Grupo	Qtd. Processos	Prazo Médio (dias)	Ranking
ORDINÁRIO	GRUPO 01	330	32,11	1°
	GRUPO 04	7.742	42,55	2°
	GRUPO 02	854	55,16	3°
	GRUPO 05	29.844	74,65	4°
	GRUPO 03	4.680	82,03	5°
	GRUPO 06	4.071	82,58	6°

<p>Legenda:</p> <p># Grupo 01 – Até 750 VT de Posse</p> <p># Grupo 02 – De 751 a 1000 VT de Formosa VT de Pires do Rio</p> <p># Grupo 03 – De 1001 a 1500 VT de Ceres 1ª VT de Anápolis 2ª VT de Anápolis 3ª VT de Anápolis 4ª VT de Anápolis VT de Caldas Novas</p>	<p># Grupo 04 – De 1501 a 2000 VT de Catalão VT de Goiatuba 1ª VT de Itumbiara 2ª VT de Itumbiara VT de Jataí VT de Luziânia VT de Mineiros VT de Quirinópolis</p> <p># Grupo 05 – De 2001 a 2500 1ª VT de Goiânia 2ª VT de Goiânia 3ª VT de Goiânia 4ª VT de Goiânia 5ª VT de Goiânia 6ª VT de Goiânia 7ª VT de Goiânia</p>	<p>8ª VT de Goiânia 9ª VT de Goiânia 10ª VT de Goiânia 11ª VT de Goiânia 12ª VT de Goiânia 13ª VT de Goiânia 14ª VT de Goiânia 15ª VT de Goiânia 16ª VT de Goiânia 17ª VT de Goiânia 18ª VT de Goiânia VT de Goiás VT de Inhumas 1ª VT de Rio Verde 2ª VT de Rio Verde 3ª VT de Rio Verde 4ª VT de Rio Verde VT de Uruaçu VT de São Luis de Montes Belos VT de Valparaíso de Goiás</p>	<p>#Grupo 06 – A partir de 2500 1ª VT de Aparecida de Goiânia 2ª VT de Aparecida de Goiânia 3ª VT de Aparecida de Goiânia VT de Goianésia</p>
--	--	--	---



PRAZO MÉDIO PARA REALIZAÇÃO DA 1ª AUDIÊNCIA DE TODAS AS VARAS DO TRABALHO

Data da 1ª audiência entre 1/1/2016 e 31/12/2016 23:59:59

ORDINÁRIO

Qtd. Processos	Prazo Médio (dias)
47.521	70,18

Vara do Trabalho	Qtd Processos	Prazo Médio	Ranking
4ª VARA DO TRABALHO DE RIO VERDE	1.122	18,99	1º
1ª VARA DO TRABALHO DE ITUMBIARA	781	24,29	2º
VARA DO TRABALHO DE GOIÁS	769	26,86	3º
13ª VARA DO TRABALHO DE GOIÂNIA	939	27,98	4º
8ª VARA DO TRABALHO DE GOIÂNIA	1.107	31,55	5º
VARA DO TRABALHO DE POSSE	330	32,11	6º
VARA DO TRABALHO DE MINEIROS	1.034	32,15	7º
VARA DO TRABALHO DE INHUMAS	1.277	33,63	8º
VARA DO TRABALHO DE CATALÃO	1.382	33,96	9º
2ª VARA DO TRABALHO DE ITUMBIARA	805	34,67	10º
18ª VARA DO TRABALHO DE GOIÂNIA	1.137	35,25	11º
VARA DO TRABALHO DE SÃO LUIS DE MONTES BELOS	937	37,39	12º
VARA DO TRABALHO DE QUIRINÓPOLIS	1.186	37,76	13º
VARA DO TRABALHO DE PIRES DO RIO	277	38,39	14º
5ª VARA DO TRABALHO DE GOIÂNIA	1.161	42,18	15º
14ª VARA DO TRABALHO DE GOIÂNIA	1.023	46,53	16º
1ª VARA DO TRABALHO DE ANÁPOLIS	763	46,72	17º
VARA DO TRABALHO DE LUZIÂNIA	802	47,17	18º
6ª VARA DO TRABALHO DE GOIÂNIA	1.107	50,97	19º
VARA DO TRABALHO DE GOIANÉSIA	822	54,97	20º
3ª VARA DO TRABALHO DE APARECIDA DE GOIÂNIA	974	55,89	21º
VARA DO TRABALHO DE CALDAS NOVAS	847	56,67	22º
2ª VARA DO TRABALHO DE ANÁPOLIS	1.029	57,35	23º
4ª VARA DO TRABALHO DE GOIÂNIA	1.138	57,78	24º
16ª VARA DO TRABALHO DE GOIÂNIA	1.115	59,01	25º
VARA DO TRABALHO DE GOIATUBA	1.057	59,71	26º



PRAZO MÉDIO PARA REALIZAÇÃO DA 1ª AUDIÊNCIA DE TODAS AS VARAS DO TRABALHO

ORDINÁRIO

Qtd. Processos	Prazo Médio (dias)
47.521	70,18

Vara do Trabalho	Qtd Processos	Prazo Médio	Ranking
VARA DO TRABALHO DE FORMOSA	577	63,22	27°
15ª VARA DO TRABALHO DE GOIÂNIA	1.166	65,39	28°
VARA DO TRABALHO DE VALPARAÍSO DE GOIÁS	1.033	69,31	29°
1ª VARA DO TRABALHO DE GOIÂNIA	975	70,46	30°
10ª VARA DO TRABALHO DE GOIÂNIA	1.302	78,97	31°
VARA DO TRABALHO DE JATAÍ	695	81,42	32°
9ª VARA DO TRABALHO DE GOIÂNIA	1.081	81,89	33°
17ª VARA DO TRABALHO DE GOIÂNIA	1.018	84,45	34°
1ª VARA DO TRABALHO DE APARECIDA DE GOIÂNIA	1.097	87,33	35°
12ª VARA DO TRABALHO DE GOIÂNIA	1.137	92,57	36°
2ª VARA DO TRABALHO DE RIO VERDE	1.554	95,96	37°
3ª VARA DO TRABALHO DE GOIÂNIA	977	102,47	38°
3ª VARA DO TRABALHO DE RIO VERDE	1.023	105,09	39°
VARA DO TRABALHO DE URUAÇU	1.351	105,93	40°
3ª VARA DO TRABALHO DE ANÁPOLIS	869	110,6	41°
11ª VARA DO TRABALHO DE GOIÂNIA	996	117,36	42°
4ª VARA DO TRABALHO DE ANÁPOLIS	742	118,93	43°
2ª VARA DO TRABALHO DE APARECIDA DE GOIÂNIA	1.178	119,49	44°
VARA DO TRABALHO DE CERES	430	132,3	45°
1ª VARA DO TRABALHO DE RIO VERDE	1.265	132,33	46°
2ª VARA DO TRABALHO DE GOIÂNIA	937	155,04	47°
7ª VARA DO TRABALHO DE GOIÂNIA	1.197	161,77	48°



PRAZO MÉDIO PARA REALIZAÇÃO DA 1ª AUDIÊNCIA - POSTO AVANÇADO DE PORANGATU

Data da 1ª audiência entre 1/1/2016 e 31/12/2016 23:59:59

Qtd	Prazo Médio

Nr. Processo	Ajuiz.	1ª Aud.	Prazo

Legenda:

- Ajuiz.: Data do Ajuizamento;
- 1ª Aud.: Data da primeira audiência que ocorrer, Inicial ou UNA;
- Prazo: Prazo, em dias corridos, entre a Data do Ajuizamento e a Data da 1ª Audiência.



PRAZO MÉDIO PARA REALIZAÇÃO DA 1ª AUDIÊNCIA - POSTO AVANÇADO DE PORANGATU

Data da 1ª audiência entre 1/1/2016 e 31/12/2016 23:59:59

Qtd	Prazo Médio

Nr. Processo	Ajuiz.	1ª Aud.	Prazo

Legenda:

- Ajuiz.: Data do Ajuizamento;
- 1ª Aud.: Data da primeira audiência que ocorrer, Inicial ou UNA;
- Prazo: Prazo, em dias corridos, entre a Data do Ajuizamento e a Data da 1ª Audiência.