

Conceituação

Tema	Prazos Processuais
Relatórios	Evolução Histórica Comparativo por VT Comparativo por Grupo Por Grupo Por VT Por Processo Por Magistrado
Resumo	Apresenta o prazo médio entre a realização da primeira audiência e o encerramento da instrução.
Descrição	O prazo médio é obtido calculando-se a quantidade de dias decorridos entre a data da primeira audiência e a data do encerramento da instrução. Os dados são extraídos baseando-se nos seguintes itens do e-Gestão: 265 e 90265 - Da realização da primeira audiência até o encerramento da instrução processual na fase de conhecimento – rito sumaríssimo; 266 e 90266 – Da realização da primeira audiência até o encerramento da instrução processual na fase de conhecimento – exceto rito sumaríssimo (ordinário)
Origem da informação	e-Gestão
Critérios e transformações	Coletado do e-Gestão, consolidado, otimizado e classificado para análise.
Análises possíveis	Prazo médio entre a realização da primeira audiência e o encerramento da instrução processual na fase de conhecimento, detalhado de forma Geral, Por grupo, por VT, Por Processo e Por Magistrado.

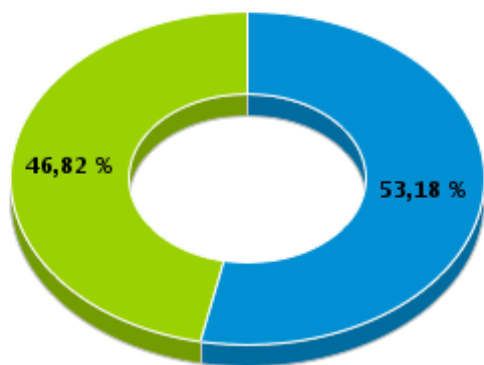


EVOLUÇÃO HISTÓRICA DOS PRAZOS PROCESSUAIS ENTRE A 1ª AUDIÊNCIA E O ENCERRAMENTO DA INSTRUÇÃO - 2ª VARA DO TRABALHO DE GOIÂNIA

Data do encerramento da instrução entre 1/1/2016 e 31/12/2016 23:59:59

Rito	Qtd	Prazo Médio
ORDINÁRIO	895	202,87
SUMARÍSSIMO	788	61,21
Total/Média	1.683	136,58

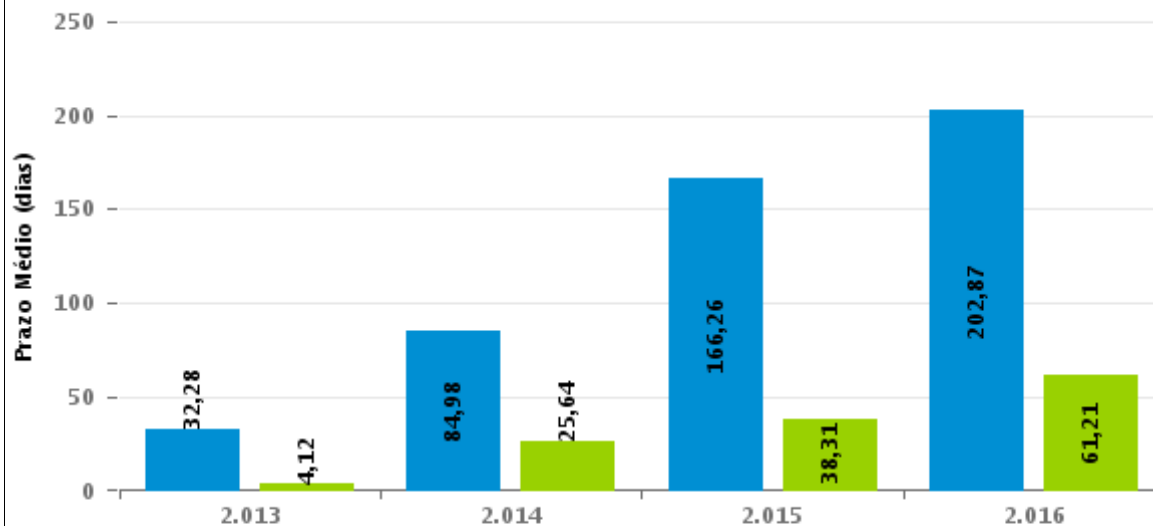
Percentual de Processos por Rito



Rito

■ ORDINÁRIO ■ SUMARÍSSIMO

Prazo Médio por Rito



Para este exercício foram computados os processos até o mês de Dezembro/2.016

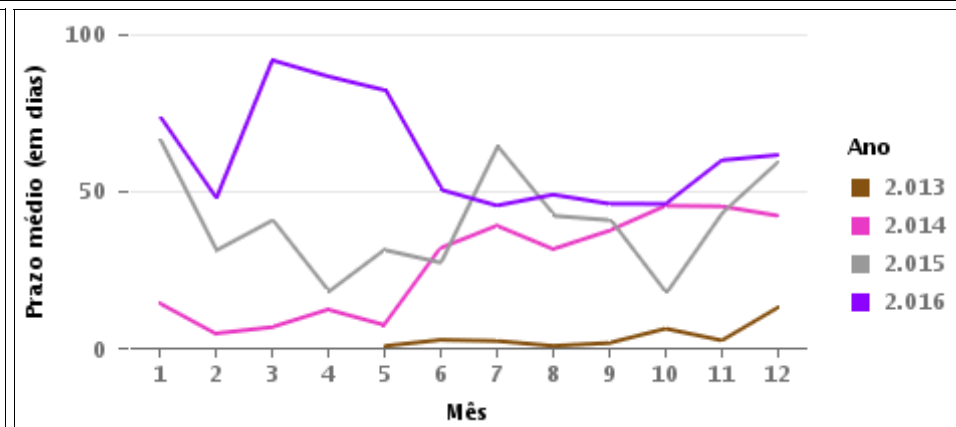
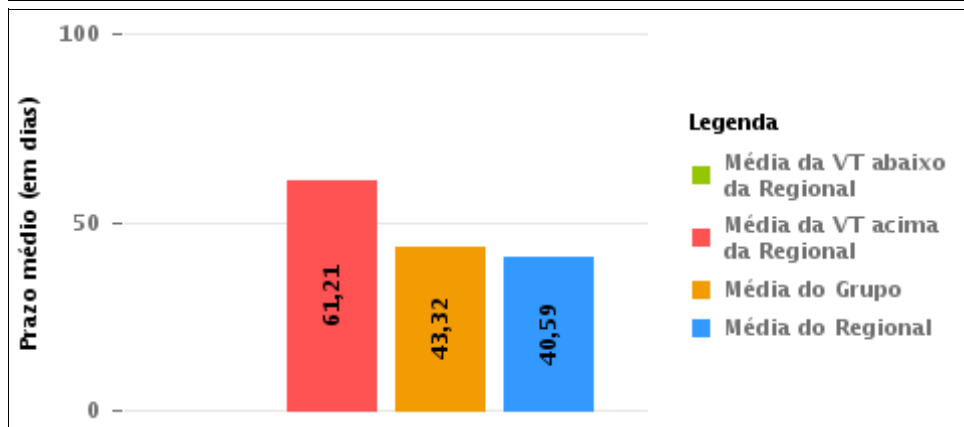
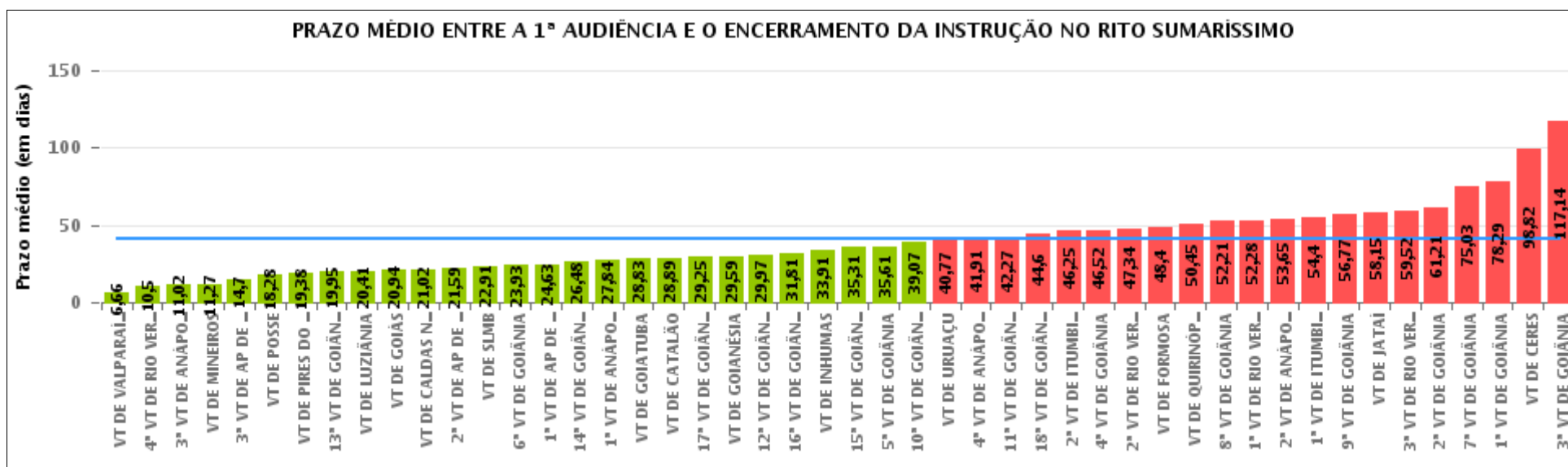
Rito

■ ORDINÁRIO ■ SUMARÍSSIMO



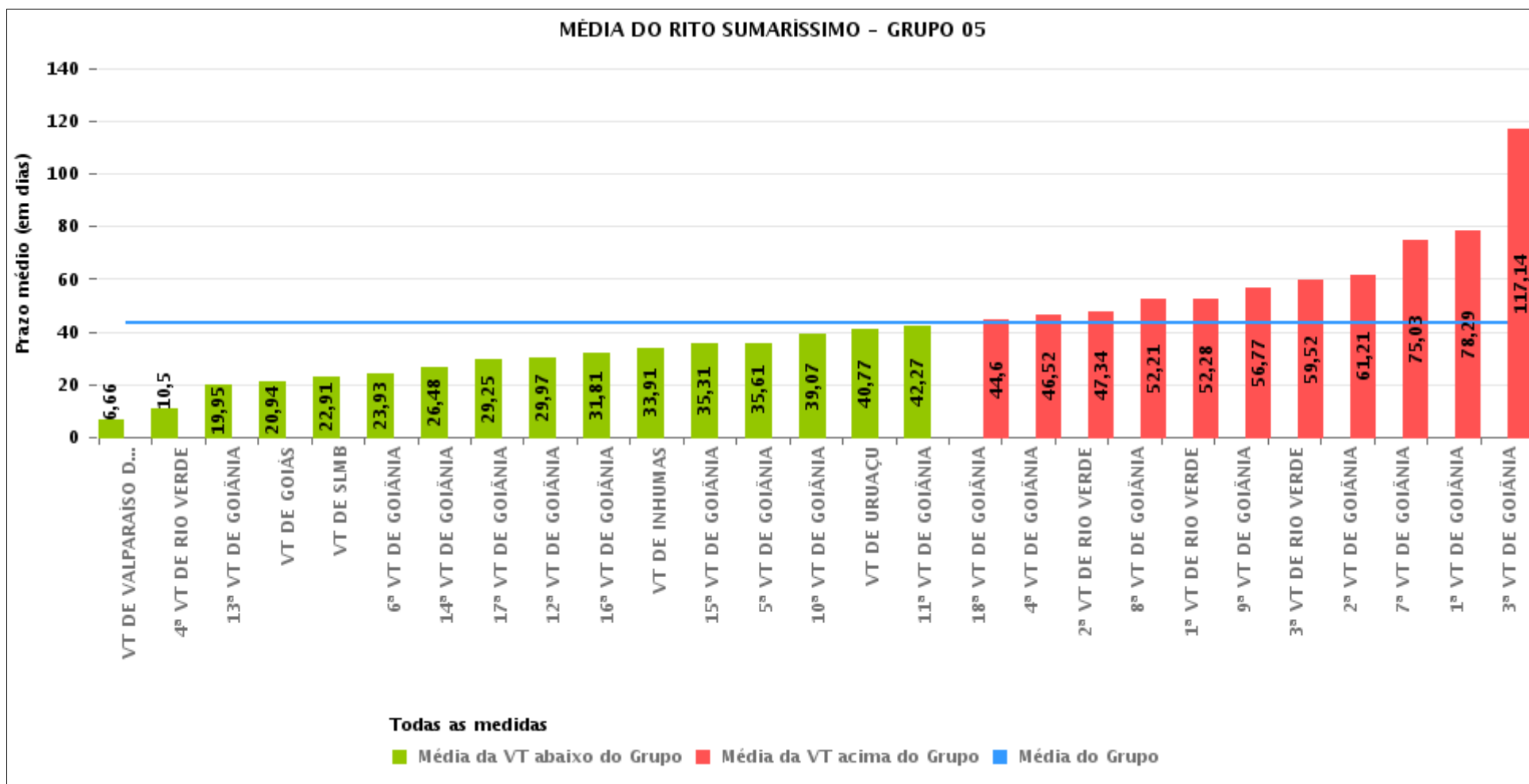
COMPARATIVO DO PRAZO MÉDIO ENTRE A 1ª AUDIÊNCIA E O ENCERRAMENTO DA INSTRUÇÃO - 2ª VARA DO TRABALHO DE GOIÂNIA

Data do encerramento da instrução entre 1/1/2016 e 31/12/2016 23:59:59



COMPARATIVO DO PRAZO MÉDIO ENTRE A 1ª AUDIÊNCIA E O ENCERRAMENTO DA INSTRUÇÃO ENTRE AS VARAS DO GRUPO

Data do encerramento da instrução entre 1/1/2016 e 31/12/2016 23:59:59





PRAZO MÉDIO ENTRE A 1ª AUDIÊNCIA E O ENCERRAMENTO DA INSTRUÇÃO POR GRUPO

Data do encerramento da instrução entre 1/1/2016 e 31/12/2016 23:59:59

Rito	Grupo	Qtd. Processos	Prazo Médio (dias)	Ranking
SUMARÍSSIMO	GRUPO 01	256	18,28	1°
	GRUPO 06	3.565	23,76	2°
	GRUPO 04	5.666	33,6	3°
	GRUPO 02	577	38,09	4°
	GRUPO 05	19.104	43,32	5°
	GRUPO 03	4.686	52,22	6°

<p>Legenda:</p> <p># Grupo 01 – Até 750 VT de Posse</p> <p># Grupo 02 – De 751 a 1000 VT de Formosa VT de Pires do Rio</p> <p># Grupo 03 – De 1001 a 1500 VT de Ceres 1ª VT de Anápolis 2ª VT de Anápolis 3ª VT de Anápolis 4ª VT de Anápolis VT de Caldas Novas</p>	<p># Grupo 04 – De 1501 a 2000 VT de Catalão VT de Goiatuba 1ª VT de Itumbiara 2ª VT de Itumbiara VT de Jataí VT de Luziânia VT de Mineiros VT de Quirinópolis</p> <p># Grupo 05 – De 2001 a 2500 1ª VT de Goiânia 2ª VT de Goiânia 3ª VT de Goiânia 4ª VT de Goiânia 5ª VT de Goiânia 6ª VT de Goiânia 7ª VT de Goiânia</p>	<p>8ª VT de Goiânia 9ª VT de Goiânia 10ª VT de Goiânia 11ª VT de Goiânia 12ª VT de Goiânia 13ª VT de Goiânia 14ª VT de Goiânia 15ª VT de Goiânia 16ª VT de Goiânia 17ª VT de Goiânia 18ª VT de Goiânia VT de Goiás VT de Inhumas 1ª VT de Rio Verde 2ª VT de Rio Verde 3ª VT de Rio Verde 4ª VT de Rio Verde VT de Uruaçu VT de São Luis de Montes Belos VT de Valparaíso de Goiás</p>	<p>#Grupo 06 – A partir de 2500 1ª VT de Aparecida de Goiânia 2ª VT de Aparecida de Goiânia 3ª VT de Aparecida de Goiânia VT de Goianésia</p>
--	--	--	---



PRAZO MÉDIO ENTRE A 1ª AUDIÊNCIA E O ENCERRAMENTO DA INSTRUÇÃO DE TODAS AS VARAS DO TRABALHO

Data do encerramento da instrução entre 1/1/2016 e 31/12/2016 23:59:59

SUMARÍSSIMO

Qtd. Processos	Prazo Médio (dias)
33.854	40,59

Vara do Trabalho	Qtd Processos	Prazo Médio	Ranking
VARA DO TRABALHO DE VALPARAÍSO DE GOIÁS	564	6,66	1°
4ª VARA DO TRABALHO DE RIO VERDE	517	10,5	2°
3ª VARA DO TRABALHO DE ANÁPOLIS	722	11,02	3°
VARA DO TRABALHO DE MINEIROS	301	11,27	4°
3ª VARA DO TRABALHO DE APARECIDA DE GOIÂNIA	703	14,7	5°
VARA DO TRABALHO DE POSSE	256	18,28	6°
VARA DO TRABALHO DE PIRES DO RIO	205	19,38	7°
13ª VARA DO TRABALHO DE GOIÂNIA	636	19,95	8°
VARA DO TRABALHO DE LUZIÂNIA	1.066	20,41	9°
VARA DO TRABALHO DE GOIÁS	657	20,94	10°
VARA DO TRABALHO DE CALDAS NOVAS	583	21,02	11°
2ª VARA DO TRABALHO DE APARECIDA DE GOIÂNIA	824	21,59	12°
VARA DO TRABALHO DE SÃO LUIS DE MONTES BELOS	640	22,91	13°
6ª VARA DO TRABALHO DE GOIÂNIA	764	23,93	14°
1ª VARA DO TRABALHO DE APARECIDA DE GOIÂNIA	753	24,63	15°
14ª VARA DO TRABALHO DE GOIÂNIA	799	26,48	16°
1ª VARA DO TRABALHO DE ANÁPOLIS	595	27,84	17°
VARA DO TRABALHO DE GOIATUBA	1.114	28,83	18°
VARA DO TRABALHO DE CATALÃO	1.385	28,89	19°
17ª VARA DO TRABALHO DE GOIÂNIA	858	29,25	20°
VARA DO TRABALHO DE GOIANÉSIA	1.285	29,59	21°
12ª VARA DO TRABALHO DE GOIÂNIA	869	29,97	22°
16ª VARA DO TRABALHO DE GOIÂNIA	605	31,81	23°
VARA DO TRABALHO DE INHUMAS	488	33,91	24°
15ª VARA DO TRABALHO DE GOIÂNIA	712	35,31	25°
5ª VARA DO TRABALHO DE GOIÂNIA	862	35,61	26°



PRAZO MÉDIO ENTRE A 1ª AUDIÊNCIA E O ENCERRAMENTO DA INSTRUÇÃO DE TODAS AS VARAS DO TRABALHO

SUMARÍSSIMO

Qtd. Processos	Prazo Médio (dias)
33.854	40,59

Vara do Trabalho	Qtd Processos	Prazo Médio	Ranking
10ª VARA DO TRABALHO DE GOIÂNIA	766	39,07	27°
VARA DO TRABALHO DE URUAÇU	570	40,77	28°
4ª VARA DO TRABALHO DE ANÁPOLIS	670	41,91	29°
11ª VARA DO TRABALHO DE GOIÂNIA	679	42,27	30°
18ª VARA DO TRABALHO DE GOIÂNIA	723	44,6	31°
2ª VARA DO TRABALHO DE ITUMBIARA	602	46,25	32°
4ª VARA DO TRABALHO DE GOIÂNIA	706	46,52	33°
2ª VARA DO TRABALHO DE RIO VERDE	723	47,34	34°
VARA DO TRABALHO DE FORMOSA	372	48,4	35°
VARA DO TRABALHO DE QUIRINÓPOLIS	278	50,45	36°
8ª VARA DO TRABALHO DE GOIÂNIA	731	52,21	37°
1ª VARA DO TRABALHO DE RIO VERDE	691	52,28	38°
2ª VARA DO TRABALHO DE ANÁPOLIS	648	53,65	39°
1ª VARA DO TRABALHO DE ITUMBIARA	603	54,4	40°
9ª VARA DO TRABALHO DE GOIÂNIA	783	56,77	41°
VARA DO TRABALHO DE JATAÍ	317	58,15	42°
3ª VARA DO TRABALHO DE RIO VERDE	610	59,52	43°
2ª VARA DO TRABALHO DE GOIÂNIA	788	61,21	44°
7ª VARA DO TRABALHO DE GOIÂNIA	847	75,03	45°
1ª VARA DO TRABALHO DE GOIÂNIA	786	78,29	46°
VARA DO TRABALHO DE CERES	1.468	98,82	47°
3ª VARA DO TRABALHO DE GOIÂNIA	730	117,14	48°



PRAZO MÉDIO ENTRE A 1ª AUDIÊNCIA E O ENCERRAMENTO DA INSTRUÇÃO - 2ª VARA DO TRABALHO DE GOIÂNIA

Data do encerramento da instrução entre 1/1/2016 e 31/12/2016 23:59:59

2ª VARA DO TRABALHO DE GOIÂNIA

SUMARÍSSIMO

Qtd	Prazo Médio
776	61,21

Nr. Processo	1ª Aud.	nc. Instruçã	Prazo
RTSum - 0010002-41.2016.5.18.0002	11/02/16	14/04/16	63
RTSum - 0010004-11.2016.5.18.0002	11/02/16	22/02/16	11
RTSum - 0010006-78.2016.5.18.0002	11/02/16	03/05/16	82
RTSum - 0010008-48.2016.5.18.0002	11/02/16	17/05/16	96
RTSum - 0010009-33.2016.5.18.0002	12/02/16	12/02/16	0
RTSum - 0010013-70.2016.5.18.0002	05/02/16	02/03/16	26
RTSum - 0010019-77.2016.5.18.0002	12/02/16	25/02/16	13
RTSum - 0010025-84.2016.5.18.0002	12/02/16	26/02/16	14
RTSum - 0010026-69.2016.5.18.0002	12/02/16	07/03/16	24
RTSum - 0010027-54.2016.5.18.0002	12/02/16	12/02/16	0
RTSum - 0010035-31.2016.5.18.0002	12/02/16	17/03/16	34
RTSum - 0010039-68.2016.5.18.0002	12/02/16	12/02/16	0
RTSum - 0010042-23.2016.5.18.0002	15/02/16	02/05/16	77
RTSum - 0010043-08.2016.5.18.0002	15/02/16	15/02/16	0
RTSum - 0010046-60.2016.5.18.0002	15/02/16	05/10/16	233
RTSum - 0010047-45.2016.5.18.0002	15/02/16	21/11/16	280
RTSum - 0010050-97.2016.5.18.0002	15/02/16	07/03/16	21
RTSum - 0010053-52.2016.5.18.0002	17/02/16	17/02/16	0
RTSum - 0010055-22.2016.5.18.0002	17/02/16	29/02/16	12
RTSum - 0010056-07.2016.5.18.0002	17/02/16	17/02/16	0
RTSum - 0010058-74.2016.5.18.0002	17/02/16	17/02/16	0
RTSum - 0010059-59.2016.5.18.0002	17/02/16	17/02/16	0

Legenda:

1ª Aud.: Data da primeira audiência que ocorrer, Inicial ou UNA;

Enc. da Instrução: Data da conclusão para proferir sentença;

Prazo: Quantidade de dias decorridos da 1ª aud. até o encerramento da instrução.



PRAZO MÉDIO ENTRE A 1ª AUDIÊNCIA E O ENCERRAMENTO DA INSTRUÇÃO - 2ª VARA DO TRABALHO DE GOIÂNIA

2ª VARA DO TRABALHO DE GOIÂNIA

SUMARÍSSIMO

Qtd	Prazo Médio
776	61,21

Nr. Processo	1ª Aud.	nc. Instruçã	Prazo
RTSum - 0010061-29.2016.5.18.0002	17/02/16	25/02/16	8
RTSum - 0010063-96.2016.5.18.0002	17/02/16	10/03/16	22
RTSum - 0010066-51.2016.5.18.0002	17/02/16	26/04/16	69
RTSum - 0010068-21.2016.5.18.0002	17/02/16	11/05/16	84
RTSum - 0010075-13.2016.5.18.0002	17/02/16	17/02/16	0
RTSum - 0010080-35.2016.5.18.0002	17/02/16	17/02/16	0
RTSum - 0010082-05.2016.5.18.0002	16/02/16	16/02/16	0
RTSum - 0010084-72.2016.5.18.0002	18/02/16	22/02/16	4
RTSum - 0010084-72.2016.5.18.0002	18/02/16	26/02/16	8
RTSum - 0010090-79.2016.5.18.0002	07/03/16	11/03/16	4
RTSum - 0010093-34.2016.5.18.0002	18/02/16	13/05/16	85
RTSum - 0010101-11.2016.5.18.0002	18/02/16	02/03/16	13
RTSum - 0010104-63.2016.5.18.0002	23/02/16	23/02/16	0
RTSum - 0010110-70.2016.5.18.0002	17/02/16	17/02/16	0
RTSum - 0010112-40.2016.5.18.0002	18/02/16	16/05/16	88
RTSum - 0010113-25.2016.5.18.0002	18/02/16	21/03/16	32
RTSum - 0010114-10.2016.5.18.0002	19/02/16	11/05/16	82
RTSum - 0010117-62.2016.5.18.0002	19/02/16	19/02/16	0
RTSum - 0010118-47.2016.5.18.0002	19/02/16	04/07/16	136
RTSum - 0010120-17.2016.5.18.0002	19/02/16	19/02/16	0
RTSum - 0010121-02.2016.5.18.0002	19/02/16	23/06/16	125
RTSum - 0010123-69.2016.5.18.0002	19/02/16	02/03/16	12
RTSum - 0010126-24.2016.5.18.0002	22/02/16	28/03/16	35
RTSum - 0010127-09.2016.5.18.0002	22/02/16	22/02/16	0
RTSum - 0010128-91.2016.5.18.0002	22/02/16	22/02/16	0

Legenda:

1ª Aud.: Data da primeira audiência que ocorrer, Inicial ou UNA;

Enc. da Instrução: Data da conclusão para proferir sentença;

Prazo: Quantidade de dias decorridos da 1ª aud. até o encerramento da instrução.



PRAZO MÉDIO ENTRE A 1ª AUDIÊNCIA E O ENCERRAMENTO DA INSTRUÇÃO - 2ª VARA DO TRABALHO DE GOIÂNIA

2ª VARA DO TRABALHO DE GOIÂNIA

SUMARÍSSIMO

Qtd	Prazo Médio
776	61,21

Nr. Processo	1ª Aud.	nc. Instruçã	Prazo
RTSum - 0010129-76.2016.5.18.0002	23/02/16	11/05/16	78
RTSum - 0010130-61.2016.5.18.0002	22/02/16	17/05/16	85
RTSum - 0010135-83.2016.5.18.0002	22/02/16	22/02/16	0
RTSum - 0010136-68.2016.5.18.0002	22/02/16	22/02/16	0
RTSum - 0010137-53.2016.5.18.0002	22/02/16	22/02/16	0
RTSum - 0010144-45.2016.5.18.0002	23/02/16	15/08/16	174
RTSum - 0010145-30.2016.5.18.0002	23/02/16	18/05/16	85
RTSum - 0010148-82.2016.5.18.0002	23/02/16	23/02/16	0
RTSum - 0010154-89.2016.5.18.0002	23/02/16	24/08/16	183
RTSum - 0010155-74.2016.5.18.0002	23/02/16	23/02/16	0
RTSum - 0010156-59.2016.5.18.0002	24/02/16	03/06/16	100
RTSum - 0010157-44.2016.5.18.0002	24/02/16	24/02/16	0
RTSum - 0010161-81.2016.5.18.0002	24/02/16	17/11/16	267
RTSum - 0010161-81.2016.5.18.0002	24/02/16	23/11/16	273
RTSum - 0010162-66.2016.5.18.0002	24/02/16	06/06/16	103
RTSum - 0010164-36.2016.5.18.0002	24/02/16	24/02/16	0
RTSum - 0010177-35.2016.5.18.0002	24/02/16	11/05/16	77
RTSum - 0010181-72.2016.5.18.0002	25/02/16	11/05/16	76
RTSum - 0010182-57.2016.5.18.0002	25/02/16	06/06/16	102
RTSum - 0010185-12.2016.5.18.0002	25/02/16	25/02/16	0
RTSum - 0010187-79.2016.5.18.0002	25/02/16	03/10/16	221
RTSum - 0010188-64.2016.5.18.0002	26/02/16	29/02/16	3
RTSum - 0010189-49.2016.5.18.0002	26/02/16	11/03/16	14
RTSum - 0010190-34.2016.5.18.0002	26/02/16	30/05/16	94
RTSum - 0010196-41.2016.5.18.0002	26/02/16	28/07/16	153

Legenda:

1ª Aud.: Data da primeira audiência que ocorrer, Inicial ou UNA;

Enc. da Instrução: Data da conclusão para proferir sentença;

Prazo: Quantidade de dias decorridos da 1ª aud. até o encerramento da instrução.



PRAZO MÉDIO ENTRE A 1ª AUDIÊNCIA E O ENCERRAMENTO DA INSTRUÇÃO - 2ª VARA DO TRABALHO DE GOIÂNIA

2ª VARA DO TRABALHO DE GOIÂNIA

SUMARÍSSIMO

Qtd	Prazo Médio
776	61,21

Nr. Processo	1ª Aud.	nc. Instruçã	Prazo
RTSum - 0010197-26.2016.5.18.0002	29/02/16	29/02/16	0
RTSum - 0010198-11.2016.5.18.0002	29/02/16	29/02/16	0
RTSum - 0010199-93.2016.5.18.0002	29/02/16	29/02/16	0
RTSum - 0010201-63.2016.5.18.0002	29/02/16	13/05/16	74
RTSum - 0010207-70.2016.5.18.0002	29/02/16	03/06/16	95
RTSum - 0010208-55.2016.5.18.0002	01/03/16	01/03/16	0
RTSum - 0010212-92.2016.5.18.0002	01/03/16	18/05/16	78
RTSum - 0010213-77.2016.5.18.0002	29/02/16	04/03/16	4
RTSum - 0010216-32.2016.5.18.0002	29/02/16	06/04/16	37
RTSum - 0010221-54.2016.5.18.0002	11/03/16	18/05/16	68
RTSum - 0010222-39.2016.5.18.0002	01/03/16	01/03/16	0
RTSum - 0010223-24.2016.5.18.0002	01/03/16	01/07/16	122
RTSum - 0010225-91.2016.5.18.0002	01/03/16	14/03/16	13
RTSum - 0010225-91.2016.5.18.0002	01/03/16	14/04/16	44
RTSum - 0010226-76.2016.5.18.0002	01/03/16	05/05/16	65
RTSum - 0010228-46.2016.5.18.0002	02/03/16	02/03/16	0
RTSum - 0010229-31.2016.5.18.0002	02/03/16	03/05/16	62
RTSum - 0010230-16.2016.5.18.0002	02/03/16	02/10/16	214
RTSum - 0010232-83.2016.5.18.0002	30/03/16	30/03/16	0
RTSum - 0010233-68.2016.5.18.0002	09/03/16	09/03/16	0
RTSum - 0010235-38.2016.5.18.0002	02/03/16	02/03/16	0
RTSum - 0010238-90.2016.5.18.0002	02/03/16	02/03/16	0
RTSum - 0010239-75.2016.5.18.0002	02/03/16	02/03/16	0
RTSum - 0010244-97.2016.5.18.0002	03/03/16	16/05/16	74
RTSum - 0010245-82.2016.5.18.0002	01/03/16	30/03/16	29

Legenda:

1ª Aud.: Data da primeira audiência que ocorrer, Inicial ou UNA;

Enc. da Instrução: Data da conclusão para proferir sentença;

Prazo: Quantidade de dias decorridos da 1ª aud. até o encerramento da instrução.



PRAZO MÉDIO ENTRE A 1ª AUDIÊNCIA E O ENCERRAMENTO DA INSTRUÇÃO - 2ª VARA DO TRABALHO DE GOIÂNIA

2ª VARA DO TRABALHO DE GOIÂNIA

SUMARÍSSIMO

Qtd	Prazo Médio
776	61,21

Nr. Processo	1ª Aud.	nc. Instruçã	Prazo
RTSum - 0010246-67.2016.5.18.0002	03/03/16	03/03/16	0
RTSum - 0010248-37.2016.5.18.0002	01/03/16	01/03/16	0
RTSum - 0010249-22.2016.5.18.0002	01/03/16	01/03/16	0
RTSum - 0010251-89.2016.5.18.0002	01/03/16	01/03/16	0
RTSum - 0010253-59.2016.5.18.0002	04/03/16	06/04/16	33
RTSum - 0010254-44.2016.5.18.0002	01/04/16	09/05/16	38
RTSum - 0010255-29.2016.5.18.0002	04/03/16	04/03/16	0
RTSum - 0010256-48.2015.5.18.0002	15/04/15	13/01/16	273
RTSum - 0010264-88.2016.5.18.0002	07/03/16	07/03/16	0
RTSum - 0010266-58.2016.5.18.0002	07/03/16	07/03/16	0
RTSum - 0010267-43.2016.5.18.0002	07/03/16	22/03/16	15
RTSum - 0010268-28.2016.5.18.0002	07/03/16	21/03/16	14
RTSum - 0010269-13.2016.5.18.0002	08/03/16	29/03/16	21
RTSum - 0010278-72.2016.5.18.0002	18/03/16	18/03/16	0
RTSum - 0010281-27.2016.5.18.0002	09/03/16	09/03/16	0
RTSum - 0010283-94.2016.5.18.0002	09/03/16	18/05/16	70
RTSum - 0010284-79.2016.5.18.0002	17/03/16	10/05/16	54
RTSum - 0010293-41.2016.5.18.0002	18/03/16	18/03/16	0
RTSum - 0010305-55.2016.5.18.0002	18/03/16	16/06/16	90
RTSum - 0010310-77.2016.5.18.0002	01/04/16	01/04/16	0
RTSum - 0010313-32.2016.5.18.0002	14/03/16	14/03/16	0
RTSum - 0010317-69.2016.5.18.0002	18/03/16	04/07/16	108
RTSum - 0010318-54.2016.5.18.0002	17/03/16	17/03/16	0
RTSum - 0010319-39.2016.5.18.0002	17/03/16	17/03/16	0
RTSum - 0010326-31.2016.5.18.0002	01/04/16	31/05/16	60

Legenda:

1ª Aud.: Data da primeira audiência que ocorrer, Inicial ou UNA;

Enc. da Instrução: Data da conclusão para proferir sentença;

Prazo: Quantidade de dias decorridos da 1ª aud. até o encerramento da instrução.



PRAZO MÉDIO ENTRE A 1ª AUDIÊNCIA E O ENCERRAMENTO DA INSTRUÇÃO - 2ª VARA DO TRABALHO DE GOIÂNIA

2ª VARA DO TRABALHO DE GOIÂNIA

SUMARÍSSIMO

Qtd	Prazo Médio
776	61,21

Nr. Processo	1ª Aud.	nc. Instruçã	Prazo
RTSum - 0010332-38.2016.5.18.0002	01/04/16	05/10/16	187
RTSum - 0010344-52.2016.5.18.0002	17/03/16	20/05/16	64
RTSum - 0010345-37.2016.5.18.0002	04/03/16	04/03/16	0
RTSum - 0010347-07.2016.5.18.0002	01/04/16	16/06/16	76
RTSum - 0010350-59.2016.5.18.0002	17/03/16	08/04/16	22
RTSum - 0010352-29.2016.5.18.0002	01/04/16	12/07/16	102
RTSum - 0010354-96.2016.5.18.0002	22/03/16	31/05/16	70
RTSum - 0010361-88.2016.5.18.0002	01/04/16	01/04/16	0
RTSum - 0010371-35.2016.5.18.0002	11/04/16	26/09/16	168
RTSum - 0010372-20.2016.5.18.0002	01/04/16	31/05/16	60
RTSum - 0010374-87.2016.5.18.0002	11/04/16	11/04/16	0
RTSum - 0010375-09.2015.5.18.0002	10/04/15	25/01/16	290
RTSum - 0010380-94.2016.5.18.0002	11/04/16	18/05/16	37
RTSum - 0010383-49.2016.5.18.0002	26/04/16	09/05/16	13
RTSum - 0010386-04.2016.5.18.0002	11/04/16	16/08/16	127
RTSum - 0010395-63.2016.5.18.0002	27/04/16	27/04/16	0
RTSum - 0010396-48.2016.5.18.0002	07/04/16	07/04/16	0
RTSum - 0010397-33.2016.5.18.0002	03/05/16	02/06/16	30
RTSum - 0010398-18.2016.5.18.0002	07/04/16	29/06/16	83
RTSum - 0010400-85.2016.5.18.0002	07/04/16	01/06/16	55
RTSum - 0010412-02.2016.5.18.0002	07/04/16	07/06/16	61
RTSum - 0010414-69.2016.5.18.0002	07/04/16	07/04/16	0
RTSum - 0010415-54.2016.5.18.0002	15/04/16	15/04/16	0
RTSum - 0010416-73.2015.5.18.0002	24/04/15	22/01/16	273
RTSum - 0010419-91.2016.5.18.0002	15/04/16	28/04/16	13

Legenda:

1ª Aud.: Data da primeira audiência que ocorrer, Inicial ou UNA;

Enc. da Instrução: Data da conclusão para proferir sentença;

Prazo: Quantidade de dias decorridos da 1ª aud. até o encerramento da instrução.



PRAZO MÉDIO ENTRE A 1ª AUDIÊNCIA E O ENCERRAMENTO DA INSTRUÇÃO - 2ª VARA DO TRABALHO DE GOIÂNIA

2ª VARA DO TRABALHO DE GOIÂNIA

SUMARÍSSIMO

Qtd	Prazo Médio
776	61,21

Nr. Processo	1ª Aud.	nc. Instruçã	Prazo
RTSum - 0010425-98.2016.5.18.0002	15/04/16	15/04/16	0
RTSum - 0010427-68.2016.5.18.0002	15/04/16	23/06/16	69
RTSum - 0010433-12.2015.5.18.0002	11/05/15	12/12/16	581
RTSum - 0010435-45.2016.5.18.0002	15/04/16	15/04/16	0
RTSum - 0010436-30.2016.5.18.0002	18/04/16	18/04/16	0
RTSum - 0010438-97.2016.5.18.0002	01/04/16	01/04/16	0
RTSum - 0010440-67.2016.5.18.0002	18/04/16	18/04/16	0
RTSum - 0010441-52.2016.5.18.0002	15/04/16	27/09/16	165
RTSum - 0010445-89.2016.5.18.0002	15/04/16	15/04/16	0
RTSum - 0010449-29.2016.5.18.0002	15/04/16	15/04/16	0
RTSum - 0010450-14.2016.5.18.0002	17/03/16	17/03/16	0
RTSum - 0010455-36.2016.5.18.0002	04/05/16	04/05/16	0
RTSum - 0010458-88.2016.5.18.0002	26/04/16	02/06/16	37
RTSum - 0010459-73.2016.5.18.0002	15/04/16	22/06/16	68
RTSum - 0010461-43.2016.5.18.0002	26/04/16	26/04/16	0
RTSum - 0010465-80.2016.5.18.0002	15/04/16	15/04/16	0
RTSum - 0010472-72.2016.5.18.0002	26/04/16	11/05/16	15
RTSum - 0010473-91.2015.5.18.0002	11/05/15	22/04/16	347
RTSum - 0010475-27.2016.5.18.0002	03/05/16	19/08/16	108
RTSum - 0010479-64.2016.5.18.0002	03/05/16	06/06/16	34
RTSum - 0010482-53.2015.5.18.0002	25/08/15	30/05/16	279
RTSum - 0010487-41.2016.5.18.0002	25/04/16	22/08/16	119
RTSum - 0010488-26.2016.5.18.0002	27/04/16	04/05/16	7
RTSum - 0010489-11.2016.5.18.0002	04/05/16	22/07/16	79
RTSum - 0010491-78.2016.5.18.0002	13/05/16	13/05/16	0

Legenda:

1ª Aud.: Data da primeira audiência que ocorrer, Inicial ou UNA;

Enc. da Instrução: Data da conclusão para proferir sentença;

Prazo: Quantidade de dias decorridos da 1ª aud. até o encerramento da instrução.



PRAZO MÉDIO ENTRE A 1ª AUDIÊNCIA E O ENCERRAMENTO DA INSTRUÇÃO - 2ª VARA DO TRABALHO DE GOIÂNIA

2ª VARA DO TRABALHO DE GOIÂNIA

SUMARÍSSIMO

Qtd	Prazo Médio
776	61,21

Nr. Processo	1ª Aud.	nc. Instruçã	Prazo
RTSum - 0010493-48.2016.5.18.0002	27/04/16	15/08/16	110
RTSum - 0010494-33.2016.5.18.0002	26/04/16	03/05/16	7
RTSum - 0010496-03.2016.5.18.0002	18/04/16	18/04/16	0
RTSum - 0010497-85.2016.5.18.0002	26/04/16	10/06/16	45
RTSum - 0010499-55.2016.5.18.0002	03/05/16	26/07/16	84
RTSum - 0010500-40.2016.5.18.0002	19/04/16	30/06/16	72
RTSum - 0010502-10.2016.5.18.0002	19/04/16	19/04/16	0
RTSum - 0010505-62.2016.5.18.0002	13/05/16	13/05/16	0
RTSum - 0010510-84.2016.5.18.0002	25/04/16	02/06/16	38
RTSum - 0010513-73.2015.5.18.0002	12/05/15	01/03/16	294
RTSum - 0010514-24.2016.5.18.0002	04/05/16	14/06/16	41
RTSum - 0010528-08.2016.5.18.0002	04/05/16	04/05/16	0
RTSum - 0010529-90.2016.5.18.0002	04/05/16	06/09/16	125
RTSum - 0010530-75.2016.5.18.0002	04/05/16	04/05/16	0
RTSum - 0010531-60.2016.5.18.0002	04/05/16	04/05/16	0
RTSum - 0010533-30.2016.5.18.0002	12/05/16	12/05/16	0
RTSum - 0010547-14.2016.5.18.0002	09/05/16	09/05/16	0
RTSum - 0010548-96.2016.5.18.0002	09/05/16	09/05/16	0
RTSum - 0010559-28.2016.5.18.0002	10/05/16	12/07/16	63
RTSum - 0010567-05.2016.5.18.0002	12/05/16	21/06/16	40
RTSum - 0010569-09.2015.5.18.0002	15/06/15	29/03/16	288
RTSum - 0010570-57.2016.5.18.0002	12/05/16	02/06/16	21
RTSum - 0010573-46.2015.5.18.0002	19/05/15	16/06/16	394
RTSum - 0010579-19.2016.5.18.0002	18/05/16	15/07/16	58
RTSum - 0010582-71.2016.5.18.0002	16/05/16	20/07/16	65

Legenda:

1ª Aud.: Data da primeira audiência que ocorrer, Inicial ou UNA;

Enc. da Instrução: Data da conclusão para proferir sentença;

Prazo: Quantidade de dias decorridos da 1ª aud. até o encerramento da instrução.



PRAZO MÉDIO ENTRE A 1ª AUDIÊNCIA E O ENCERRAMENTO DA INSTRUÇÃO - 2ª VARA DO TRABALHO DE GOIÂNIA

2ª VARA DO TRABALHO DE GOIÂNIA

SUMARÍSSIMO

Qtd	Prazo Médio
776	61,21

Nr. Processo	1ª Aud.	nc. Instruçã	Prazo
RTSum - 0010591-33.2016.5.18.0002	18/05/16	23/05/16	5
RTSum - 0010592-18.2016.5.18.0002	25/05/16	01/07/16	37
RTSum - 0010593-03.2016.5.18.0002	10/05/16	16/12/16	220
RTSum - 0010598-25.2016.5.18.0002	23/05/16	16/06/16	24
RTSum - 0010601-77.2016.5.18.0002	18/05/16	08/06/16	21
RTSum - 0010602-62.2016.5.18.0002	13/05/16	25/05/16	12
RTSum - 0010603-47.2016.5.18.0002	13/05/16	13/05/16	0
RTSum - 0010606-02.2016.5.18.0002	13/05/16	29/06/16	47
RTSum - 0010607-21.2015.5.18.0002	01/06/15	19/04/16	323
RTSum - 0010609-54.2016.5.18.0002	23/05/16	15/06/16	23
RTSum - 0010621-05.2015.5.18.0002	02/06/15	17/08/16	442
RTSum - 0010621-68.2016.5.18.0002	31/05/16	31/05/16	0
RTSum - 0010622-53.2016.5.18.0002	31/05/16	08/07/16	38
RTSum - 0010623-38.2016.5.18.0002	01/06/16	01/06/16	0
RTSum - 0010624-23.2016.5.18.0002	01/06/16	01/06/16	0
RTSum - 0010625-08.2016.5.18.0002	01/06/16	01/06/16	0
RTSum - 0010626-90.2016.5.18.0002	02/06/16	02/06/16	0
RTSum - 0010627-75.2016.5.18.0002	02/06/16	03/06/16	1
RTSum - 0010629-45.2016.5.18.0002	02/06/16	11/07/16	39
RTSum - 0010637-22.2016.5.18.0002	02/06/16	01/08/16	60
RTSum - 0010639-89.2016.5.18.0002	02/06/16	12/07/16	40
RTSum - 0010644-14.2016.5.18.0002	02/06/16	02/06/16	0
RTSum - 0010648-51.2016.5.18.0002	06/06/16	06/06/16	0
RTSum - 0010649-36.2016.5.18.0002	05/05/16	05/05/16	0
RTSum - 0010652-25.2015.5.18.0002	04/08/15	23/03/16	232

Legenda:

1ª Aud.: Data da primeira audiência que ocorrer, Inicial ou UNA;

Enc. da Instrução: Data da conclusão para proferir sentença;

Prazo: Quantidade de dias decorridos da 1ª aud. até o encerramento da instrução.



PRAZO MÉDIO ENTRE A 1ª AUDIÊNCIA E O ENCERRAMENTO DA INSTRUÇÃO - 2ª VARA DO TRABALHO DE GOIÂNIA

2ª VARA DO TRABALHO DE GOIÂNIA

SUMARÍSSIMO

Qtd	Prazo Médio
776	61,21

Nr. Processo	1ª Aud.	nc. Instruça	Prazo
RTSum - 0010652-88.2016.5.18.0002	13/05/16	10/06/16	28
RTSum - 0010659-17.2015.5.18.0002	27/07/15	12/05/16	290
RTSum - 0010660-65.2016.5.18.0002	13/05/16	15/06/16	33
RTSum - 0010665-87.2016.5.18.0002	20/06/16	20/06/16	0
RTSum - 0010666-09.2015.5.18.0002	25/08/15	01/03/16	189
RTSum - 0010666-72.2016.5.18.0002	13/05/16	13/05/16	0
RTSum - 0010668-42.2016.5.18.0002	13/05/16	13/05/16	0
RTSum - 0010669-27.2016.5.18.0002	13/06/16	17/08/16	65
RTSum - 0010670-12.2016.5.18.0002	13/05/16	13/05/16	0
RTSum - 0010671-94.2016.5.18.0002	08/06/16	30/06/16	22
RTSum - 0010672-79.2016.5.18.0002	13/05/16	30/06/16	48
RTSum - 0010672-79.2016.5.18.0002	13/05/16	06/07/16	54
RTSum - 0010674-49.2016.5.18.0002	13/06/16	01/07/16	18
RTSum - 0010676-19.2016.5.18.0002	02/06/16	02/06/16	0
RTSum - 0010685-78.2016.5.18.0002	05/07/16	17/10/16	104
RTSum - 0010687-82.2015.5.18.0002	02/09/15	19/02/16	170
RTSum - 0010690-03.2016.5.18.0002	14/06/16	13/07/16	29
RTSum - 0010694-40.2016.5.18.0002	14/06/16	06/07/16	22
RTSum - 0010699-62.2016.5.18.0002	14/06/16	01/08/16	48
RTSum - 0010702-17.2016.5.18.0002	14/06/16	14/06/16	0
RTSum - 0010705-69.2016.5.18.0002	14/06/16	14/06/16	0
RTSum - 0010708-94.2016.5.18.0011	23/06/16	16/11/16	146
RTSum - 0010711-13.2015.5.18.0002	25/08/15	17/02/16	176
RTSum - 0010712-61.2016.5.18.0002	15/06/16	02/08/16	48
RTSum - 0010713-46.2016.5.18.0002	15/06/16	16/06/16	1

Legenda:

1ª Aud.: Data da primeira audiência que ocorrer, Inicial ou UNA;

Enc. da Instrução: Data da conclusão para proferir sentença;

Prazo: Quantidade de dias decorridos da 1ª aud. até o encerramento da instrução.



PRAZO MÉDIO ENTRE A 1ª AUDIÊNCIA E O ENCERRAMENTO DA INSTRUÇÃO - 2ª VARA DO TRABALHO DE GOIÂNIA

2ª VARA DO TRABALHO DE GOIÂNIA

SUMARÍSSIMO

Qtd	Prazo Médio
776	61,21

Nr. Processo	1ª Aud.	nc. Instruçã	Prazo
RTSum - 0010714-65.2015.5.18.0002	19/08/15	09/06/16	295
RTSum - 0010716-35.2015.5.18.0002	10/08/15	10/03/16	213
RTSum - 0010717-83.2016.5.18.0002	14/06/16	15/06/16	1
RTSum - 0010726-45.2016.5.18.0002	21/06/16	21/06/16	0
RTSum - 0010728-15.2016.5.18.0002	21/06/16	21/06/16	0
RTSum - 0010733-37.2016.5.18.0002	16/06/16	16/06/16	0
RTSum - 0010734-22.2016.5.18.0002	22/06/16	27/07/16	35
RTSum - 0010735-07.2016.5.18.0002	02/06/16	02/06/16	0
RTSum - 0010742-96.2016.5.18.0002	22/06/16	15/08/16	54
RTSum - 0010745-51.2016.5.18.0002	22/06/16	02/09/16	72
RTSum - 0010747-21.2016.5.18.0002	23/06/16	15/08/16	53
RTSum - 0010749-88.2016.5.18.0002	23/06/16	30/09/16	99
RTSum - 0010754-13.2016.5.18.0002	28/06/16	03/10/16	97
RTSum - 0010759-35.2016.5.18.0002	16/06/16	17/08/16	62
RTSum - 0010762-24.2015.5.18.0002	28/08/15	25/02/16	181
RTSum - 0010762-87.2016.5.18.0002	23/06/16	23/06/16	0
RTSum - 0010770-64.2016.5.18.0002	27/06/16	27/06/16	0
RTSum - 0010775-86.2016.5.18.0002	22/06/16	04/08/16	43
RTSum - 0010790-55.2016.5.18.0002	06/06/16	06/06/16	0
RTSum - 0010793-10.2016.5.18.0002	16/06/16	31/08/16	76
RTSum - 0010796-62.2016.5.18.0002	25/05/16	05/07/16	41
RTSum - 0010797-47.2016.5.18.0002	16/06/16	21/06/16	5
RTSum - 0010799-17.2016.5.18.0002	16/06/16	02/08/16	47
RTSum - 0010800-36.2015.5.18.0002	02/09/15	05/02/16	156
RTSum - 0010801-84.2016.5.18.0002	25/05/16	30/05/16	5

Legenda:

1ª Aud.: Data da primeira audiência que ocorrer, Inicial ou UNA;

Enc. da Instrução: Data da conclusão para proferir sentença;

Prazo: Quantidade de dias decorridos da 1ª aud. até o encerramento da instrução.



PRAZO MÉDIO ENTRE A 1ª AUDIÊNCIA E O ENCERRAMENTO DA INSTRUÇÃO - 2ª VARA DO TRABALHO DE GOIÂNIA

2ª VARA DO TRABALHO DE GOIÂNIA

SUMARÍSSIMO

Qtd	Prazo Médio
776	61,21

Nr. Processo	1ª Aud.	nc. Instruçã	Prazo
RTSum - 0010804-39.2016.5.18.0002	31/05/16	31/05/16	0
RTSum - 0010807-91.2016.5.18.0002	05/07/16	16/08/16	42
RTSum - 0010808-76.2016.5.18.0002	31/05/16	19/09/16	111
RTSum - 0010809-61.2016.5.18.0002	01/06/16	01/06/16	0
RTSum - 0010810-46.2016.5.18.0002	01/06/16	01/06/16	0
RTSum - 0010811-31.2016.5.18.0002	01/06/16	02/06/16	1
RTSum - 0010811-31.2016.5.18.0002	01/06/16	20/06/16	19
RTSum - 0010813-98.2016.5.18.0002	01/06/16	01/06/16	0
RTSum - 0010815-56.2016.5.18.0006	11/07/16	11/07/16	0
RTSum - 0010817-38.2016.5.18.0002	02/06/16	11/07/16	39
RTSum - 0010821-29.2016.5.18.0082	27/07/16	27/07/16	0
RTSum - 0010821-75.2016.5.18.0002	02/06/16	02/06/16	0
RTSum - 0010822-60.2016.5.18.0002	06/06/16	18/08/16	73
RTSum - 0010824-30.2016.5.18.0002	13/06/16	13/06/16	0
RTSum - 0010825-15.2016.5.18.0002	13/06/16	21/06/16	8
RTSum - 0010825-49.2015.5.18.0002	31/08/15	15/02/16	168
RTSum - 0010826-97.2016.5.18.0002	08/06/16	27/07/16	49
RTSum - 0010827-82.2016.5.18.0002	18/07/16	18/07/16	0
RTSum - 0010828-67.2016.5.18.0002	08/06/16	08/06/16	0
RTSum - 0010829-52.2016.5.18.0002	05/07/16	09/09/16	66
RTSum - 0010832-07.2016.5.18.0002	14/06/16	12/07/16	28
RTSum - 0010833-89.2016.5.18.0002	15/07/16	15/07/16	0
RTSum - 0010838-14.2016.5.18.0002	15/06/16	09/09/16	86
RTSum - 0010839-96.2016.5.18.0002	15/06/16	28/07/16	43
RTSum - 0010840-81.2016.5.18.0002	15/06/16	15/06/16	0

Legenda:

1ª Aud.: Data da primeira audiência que ocorrer, Inicial ou UNA;

Enc. da Instrução: Data da conclusão para proferir sentença;

Prazo: Quantidade de dias decorridos da 1ª aud. até o encerramento da instrução.



PRAZO MÉDIO ENTRE A 1ª AUDIÊNCIA E O ENCERRAMENTO DA INSTRUÇÃO - 2ª VARA DO TRABALHO DE GOIÂNIA

2ª VARA DO TRABALHO DE GOIÂNIA

SUMARÍSSIMO

Qtd	Prazo Médio
776	61,21

Nr. Processo	1ª Aud.	nc. Instruça	Prazo
RTSum - 0010842-51.2016.5.18.0002	16/06/16	01/08/16	46
RTSum - 0010843-70.2015.5.18.0002	01/09/15	14/04/16	226
RTSum - 0010848-92.2015.5.18.0002	31/08/15	14/03/16	196
RTSum - 0010853-80.2016.5.18.0002	20/06/16	21/06/16	1
RTSum - 0010855-50.2016.5.18.0002	21/06/16	21/06/16	0
RTSum - 0010858-05.2016.5.18.0002	22/06/16	22/06/16	0
RTSum - 0010859-87.2016.5.18.0002	22/06/16	04/08/16	43
RTSum - 0010863-27.2016.5.18.0002	22/06/16	22/06/16	0
RTSum - 0010865-31.2015.5.18.0002	08/09/15	07/01/16	121
RTSum - 0010865-94.2016.5.18.0002	22/06/16	28/07/16	36
RTSum - 0010869-34.2016.5.18.0002	23/06/16	23/06/16	0
RTSum - 0010870-53.2015.5.18.0002	28/08/15	31/03/16	216
RTSum - 0010872-86.2016.5.18.0002	23/06/16	23/06/16	0
RTSum - 0010873-71.2016.5.18.0002	27/06/16	27/06/16	0
RTSum - 0010875-75.2015.5.18.0002	23/08/15	01/04/16	222
RTSum - 0010882-33.2016.5.18.0002	30/06/16	30/06/16	0
RTSum - 0010886-70.2016.5.18.0002	28/06/16	22/08/16	55
RTSum - 0010887-55.2016.5.18.0002	08/07/16	27/07/16	19
RTSum - 0010894-47.2016.5.18.0002	28/06/16	28/06/16	0
RTSum - 0010896-17.2016.5.18.0002	28/06/16	28/06/16	0
RTSum - 0010897-36.2015.5.18.0002	27/08/15	17/02/16	174
RTSum - 0010898-84.2016.5.18.0002	30/06/16	16/10/16	108
RTSum - 0010900-54.2016.5.18.0002	30/06/16	04/10/16	96
RTSum - 0010901-73.2015.5.18.0002	27/08/15	17/06/16	295
RTSum - 0010902-58.2015.5.18.0002	27/08/15	05/05/16	252

Legenda:

1ª Aud.: Data da primeira audiência que ocorrer, Inicial ou UNA;

Enc. da Instrução: Data da conclusão para proferir sentença;

Prazo: Quantidade de dias decorridos da 1ª aud. até o encerramento da instrução.



PRAZO MÉDIO ENTRE A 1ª AUDIÊNCIA E O ENCERRAMENTO DA INSTRUÇÃO - 2ª VARA DO TRABALHO DE GOIÂNIA

2ª VARA DO TRABALHO DE GOIÂNIA

SUMARÍSSIMO

Qtd	Prazo Médio
776	61,21

Nr. Processo	1ª Aud.	nc. Instruçã	Prazo
RTSum - 0010905-76.2016.5.18.0002	30/06/16	30/06/16	0
RTSum - 0010907-80.2015.5.18.0002	28/08/15	18/02/16	174
RTSum - 0010908-31.2016.5.18.0002	01/07/16	11/08/16	41
RTSum - 0010909-16.2016.5.18.0002	30/06/16	30/09/16	92
RTSum - 0010911-83.2016.5.18.0002	01/07/16	13/07/16	12
RTSum - 0010913-53.2016.5.18.0002	01/07/16	23/08/16	53
RTSum - 0010916-08.2016.5.18.0002	05/07/16	27/07/16	22
RTSum - 0010920-45.2016.5.18.0002	05/07/16	10/08/16	36
RTSum - 0010922-49.2015.5.18.0002	03/09/15	16/03/16	195
RTSum - 0010923-97.2016.5.18.0002	05/07/16	19/09/16	76
RTSum - 0010925-67.2016.5.18.0002	18/07/16	07/12/16	142
RTSum - 0010926-52.2016.5.18.0002	05/07/16	01/09/16	58
RTSum - 0010931-74.2016.5.18.0002	07/07/16	07/07/16	0
RTSum - 0010932-59.2016.5.18.0002	07/07/16	12/09/16	67
RTSum - 0010933-44.2016.5.18.0002	19/07/16	23/08/16	35
RTSum - 0010934-29.2016.5.18.0002	07/07/16	07/07/16	0
RTSum - 0010935-14.2016.5.18.0002	07/07/16	07/07/16	0
RTSum - 0010943-88.2016.5.18.0002	08/07/16	27/07/16	19
RTSum - 0010948-13.2016.5.18.0002	16/06/16	16/06/16	0
RTSum - 0010949-95.2016.5.18.0002	23/06/16	30/11/16	160
RTSum - 0010950-80.2016.5.18.0002	08/07/16	08/07/16	0
RTSum - 0010959-42.2016.5.18.0002	08/07/16	20/10/16	104
RTSum - 0010964-64.2016.5.18.0002	11/07/16	28/09/16	79
RTSum - 0010964-64.2016.5.18.0002	11/07/16	09/11/16	121
RTSum - 0010967-19.2016.5.18.0002	11/07/16	11/07/16	0

Legenda:

1ª Aud.: Data da primeira audiência que ocorrer, Inicial ou UNA;

Enc. da Instrução: Data da conclusão para proferir sentença;

Prazo: Quantidade de dias decorridos da 1ª aud. até o encerramento da instrução.



PRAZO MÉDIO ENTRE A 1ª AUDIÊNCIA E O ENCERRAMENTO DA INSTRUÇÃO - 2ª VARA DO TRABALHO DE GOIÂNIA

2ª VARA DO TRABALHO DE GOIÂNIA

SUMARÍSSIMO

Qtd	Prazo Médio
776	61,21

Nr. Processo	1ª Aud.	nc. Instruçã	Prazo
RTSum - 0010974-11.2016.5.18.0002	15/07/16	15/07/16	0
RTSum - 0010975-93.2016.5.18.0002	13/07/16	13/07/16	0
RTSum - 0010977-63.2016.5.18.0002	13/07/16	06/09/16	55
RTSum - 0010979-33.2016.5.18.0002	13/07/16	24/08/16	42
RTSum - 0010981-03.2016.5.18.0002	13/07/16	17/11/16	127
RTSum - 0010983-70.2016.5.18.0002	15/07/16	26/09/16	73
RTSum - 0010985-40.2016.5.18.0002	08/07/16	08/07/16	0
RTSum - 0010992-32.2016.5.18.0002	15/07/16	10/08/16	26
RTSum - 0010994-02.2016.5.18.0002	15/06/16	28/07/16	43
RTSum - 0010997-54.2016.5.18.0002	15/07/16	03/10/16	80
RTSum - 0011004-35.2015.5.18.0017	17/08/15	28/01/16	164
RTSum - 0011007-68.2016.5.18.0012	27/07/16	18/10/16	83
RTSum - 0011011-38.2016.5.18.0002	18/07/16	18/07/16	0
RTSum - 0011013-42.2015.5.18.0002	12/08/15	16/02/16	188
RTSum - 0011019-15.2016.5.18.0002	18/07/16	12/12/16	147
RTSum - 0011021-19.2015.5.18.0002	12/08/15	06/06/16	299
RTSum - 0011022-67.2016.5.18.0002	20/07/16	20/07/16	0
RTSum - 0011024-37.2016.5.18.0002	19/07/16	19/07/16	0
RTSum - 0011024-71.2015.5.18.0002	09/09/15	08/03/16	181
RTSum - 0011026-07.2016.5.18.0002	01/07/16	15/08/16	45
RTSum - 0011028-74.2016.5.18.0002	20/07/16	26/09/16	68
RTSum - 0011031-29.2016.5.18.0002	19/07/16	11/10/16	84
RTSum - 0011032-14.2016.5.18.0002	19/07/16	24/07/16	5
RTSum - 0011033-96.2016.5.18.0002	20/07/16	04/10/16	76
RTSum - 0011036-15.2016.5.18.0014	27/07/16	27/09/16	62

Legenda:

1ª Aud.: Data da primeira audiência que ocorrer, Inicial ou UNA;

Enc. da Instrução: Data da conclusão para proferir sentença;

Prazo: Quantidade de dias decorridos da 1ª aud. até o encerramento da instrução.



PRAZO MÉDIO ENTRE A 1ª AUDIÊNCIA E O ENCERRAMENTO DA INSTRUÇÃO - 2ª VARA DO TRABALHO DE GOIÂNIA

2ª VARA DO TRABALHO DE GOIÂNIA

SUMARÍSSIMO

Qtd	Prazo Médio
776	61,21

Nr. Processo	1ª Aud.	nc. Instruçã	Prazo
RTSum - 0011039-06.2016.5.18.0002	20/07/16	20/07/16	0
RTSum - 0011041-73.2016.5.18.0002	22/07/16	01/12/16	132
RTSum - 0011042-58.2016.5.18.0002	22/07/16	22/07/16	0
RTSum - 0011043-43.2016.5.18.0002	22/07/16	24/08/16	33
RTSum - 0011046-95.2016.5.18.0002	22/07/16	08/09/16	48
RTSum - 0011046-95.2016.5.18.0002	22/07/16	12/09/16	52
RTSum - 0011046-95.2016.5.18.0002	22/07/16	13/10/16	83
RTSum - 0011048-65.2016.5.18.0002	22/07/16	22/07/16	0
RTSum - 0011052-05.2016.5.18.0002	22/07/16	09/09/16	49
RTSum - 0011052-05.2016.5.18.0002	22/07/16	12/09/16	52
RTSum - 0011053-24.2015.5.18.0002	18/08/15	29/01/16	164
RTSum - 0011054-72.2016.5.18.0002	15/07/16	15/07/16	0
RTSum - 0011057-27.2016.5.18.0002	27/07/16	27/07/16	0
RTSum - 0011058-12.2016.5.18.0002	27/07/16	27/07/16	0
RTSum - 0011060-79.2016.5.18.0002	27/07/16	27/07/16	0
RTSum - 0011062-49.2016.5.18.0002	27/07/16	03/08/16	7
RTSum - 0011066-86.2016.5.18.0002	07/07/16	07/07/16	0
RTSum - 0011070-26.2016.5.18.0002	27/07/16	21/11/16	117
RTSum - 0011074-63.2016.5.18.0002	27/07/16	27/07/16	0
RTSum - 0011079-85.2016.5.18.0002	27/07/16	04/08/16	8
RTSum - 0011091-02.2016.5.18.0002	27/07/16	27/07/16	0
RTSum - 0011097-09.2016.5.18.0002	29/08/16	21/09/16	23
RTSum - 0011097-09.2016.5.18.0002	29/08/16	23/09/16	25
RTSum - 0011097-43.2015.5.18.0002	04/09/15	21/07/16	321
RTSum - 0011100-61.2016.5.18.0002	28/07/16	29/08/16	32

Legenda:

1ª Aud.: Data da primeira audiência que ocorrer, Inicial ou UNA;

Enc. da Instrução: Data da conclusão para proferir sentença;

Prazo: Quantidade de dias decorridos da 1ª aud. até o encerramento da instrução.



PRAZO MÉDIO ENTRE A 1ª AUDIÊNCIA E O ENCERRAMENTO DA INSTRUÇÃO - 2ª VARA DO TRABALHO DE GOIÂNIA

2ª VARA DO TRABALHO DE GOIÂNIA

SUMARÍSSIMO

Qtd	Prazo Médio
776	61,21

Nr. Processo	1ª Aud.	nc. Instruça	Prazo
RTSum - 0011106-68.2016.5.18.0002	01/08/16	21/09/16	51
RTSum - 0011108-38.2016.5.18.0002	01/08/16	21/09/16	51
RTSum - 0011110-76.2014.5.18.0002	01/08/14	05/09/16	766
RTSum - 0011111-90.2016.5.18.0002	01/08/16	15/08/16	14
RTSum - 0011112-75.2016.5.18.0002	01/08/16	01/08/16	0
RTSum - 0011113-60.2016.5.18.0002	10/08/16	10/08/16	0
RTSum - 0011119-67.2016.5.18.0002	02/08/16	07/12/16	127
RTSum - 0011133-51.2016.5.18.0002	02/08/16	25/08/16	23
RTSum - 0011134-36.2016.5.18.0002	02/08/16	02/08/16	0
RTSum - 0011136-06.2016.5.18.0002	04/08/16	04/08/16	0
RTSum - 0011137-88.2016.5.18.0002	02/08/16	19/09/16	48
RTSum - 0011138-73.2016.5.18.0002	04/08/16	04/08/16	0
RTSum - 0011140-43.2016.5.18.0002	03/08/16	25/08/16	22
RTSum - 0011142-13.2016.5.18.0002	18/07/16	06/09/16	50
RTSum - 0011144-17.2015.5.18.0002	11/09/15	05/04/16	207
RTSum - 0011145-65.2016.5.18.0002	03/08/16	29/10/16	87
RTSum - 0011150-24.2015.5.18.0002	11/09/15	15/01/16	126
RTSum - 0011152-57.2016.5.18.0002	03/08/16	22/08/16	19
RTSum - 0011152-91.2015.5.18.0002	14/09/15	19/01/16	127
RTSum - 0011156-31.2015.5.18.0002	14/09/15	16/03/16	184
RTSum - 0011159-49.2016.5.18.0002	01/08/16	03/10/16	63
RTSum - 0011161-19.2016.5.18.0002	04/08/16	06/10/16	63
RTSum - 0011162-74.2016.5.18.0011	13/09/16	10/10/16	27
RTSum - 0011164-71.2016.5.18.0002	04/08/16	19/09/16	46
RTSum - 0011167-26.2016.5.18.0002	21/09/16	30/11/16	70

Legenda:

1ª Aud.: Data da primeira audiência que ocorrer, Inicial ou UNA;

Enc. da Instrução: Data da conclusão para proferir sentença;

Prazo: Quantidade de dias decorridos da 1ª aud. até o encerramento da instrução.



PRAZO MÉDIO ENTRE A 1ª AUDIÊNCIA E O ENCERRAMENTO DA INSTRUÇÃO - 2ª VARA DO TRABALHO DE GOIÂNIA

2ª VARA DO TRABALHO DE GOIÂNIA

SUMARÍSSIMO

Qtd	Prazo Médio
776	61,21

Nr. Processo	1ª Aud.	nc. Instruçã	Prazo
RTSum - 0011169-93.2016.5.18.0002	08/08/16	08/08/16	0
RTSum - 0011170-78.2016.5.18.0002	04/08/16	04/08/16	0
RTSum - 0011172-48.2016.5.18.0002	08/08/16	24/08/16	16
RTSum - 0011175-03.2016.5.18.0002	08/08/16	08/08/16	0
RTSum - 0011180-25.2016.5.18.0002	10/08/16	22/09/16	43
RTSum - 0011183-77.2016.5.18.0002	10/08/16	03/10/16	54
RTSum - 0011184-62.2016.5.18.0002	10/08/16	10/08/16	0
RTSum - 0011185-47.2016.5.18.0002	10/08/16	23/11/16	105
RTSum - 0011187-17.2016.5.18.0002	10/08/16	17/11/16	99
RTSum - 0011189-84.2016.5.18.0002	28/07/16	30/11/16	125
RTSum - 0011194-09.2016.5.18.0002	10/08/16	10/08/16	0
RTSum - 0011196-13.2015.5.18.0002	15/10/15	16/02/16	124
RTSum - 0011196-76.2016.5.18.0002	10/08/16	10/08/16	0
RTSum - 0011197-61.2016.5.18.0002	10/08/16	30/08/16	20
RTSum - 0011198-46.2016.5.18.0002	10/08/16	29/09/16	50
RTSum - 0011217-52.2016.5.18.0002	02/08/16	02/08/16	0
RTSum - 0011219-22.2016.5.18.0002	28/07/16	30/08/16	33
RTSum - 0011219-56.2015.5.18.0002	18/09/15	02/02/16	137
RTSum - 0011221-89.2016.5.18.0002	20/09/16	18/10/16	28
RTSum - 0011222-74.2016.5.18.0002	15/08/16	15/08/16	0
RTSum - 0011224-44.2016.5.18.0002	02/08/16	24/08/16	22
RTSum - 0011225-29.2016.5.18.0002	15/08/16	24/08/16	9
RTSum - 0011226-14.2016.5.18.0002	15/08/16	15/08/16	0
RTSum - 0011227-96.2016.5.18.0002	15/08/16	18/08/16	3
RTSum - 0011228-81.2016.5.18.0002	17/08/16	20/09/16	34

Legenda:

1ª Aud.: Data da primeira audiência que ocorrer, Inicial ou UNA;

Enc. da Instrução: Data da conclusão para proferir sentença;

Prazo: Quantidade de dias decorridos da 1ª aud. até o encerramento da instrução.



PRAZO MÉDIO ENTRE A 1ª AUDIÊNCIA E O ENCERRAMENTO DA INSTRUÇÃO - 2ª VARA DO TRABALHO DE GOIÂNIA

2ª VARA DO TRABALHO DE GOIÂNIA

SUMARÍSSIMO

Qtd	Prazo Médio
776	61,21

Nr. Processo	1ª Aud.	nc. Instruçã	Prazo
RTSum - 0011229-66.2016.5.18.0002	17/08/16	17/08/16	0
RTSum - 0011230-51.2016.5.18.0002	17/08/16	02/09/16	16
RTSum - 0011232-21.2016.5.18.0002	19/09/16	21/11/16	63
RTSum - 0011234-88.2016.5.18.0002	17/08/16	17/08/16	0
RTSum - 0011238-28.2016.5.18.0002	15/08/16	15/08/16	0
RTSum - 0011250-42.2016.5.18.0002	17/08/16	20/09/16	34
RTSum - 0011252-12.2016.5.18.0002	17/08/16	19/11/16	94
RTSum - 0011258-19.2016.5.18.0002	17/08/16	29/09/16	43
RTSum - 0011263-41.2016.5.18.0002	20/08/16	20/08/16	0
RTSum - 0011267-97.2015.5.18.0007	24/09/15	29/01/16	127
RTSum - 0011269-48.2016.5.18.0002	23/08/16	23/08/16	0
RTSum - 0011270-33.2016.5.18.0002	20/08/16	29/11/16	101
RTSum - 0011271-18.2016.5.18.0002	20/08/16	19/09/16	30
RTSum - 0011273-85.2016.5.18.0002	20/08/16	10/10/16	51
RTSum - 0011280-77.2016.5.18.0002	20/08/16	20/08/16	0
RTSum - 0011285-36.2015.5.18.0002	24/09/15	16/05/16	235
RTSum - 0011286-21.2015.5.18.0002	24/09/15	01/03/16	159
RTSum - 0011286-91.2015.5.18.0011	08/10/15	05/04/16	180
RTSum - 0011287-69.2016.5.18.0002	23/08/16	23/08/16	0
RTSum - 0011288-88.2015.5.18.0002	23/09/15	08/04/16	198
RTSum - 0011290-24.2016.5.18.0002	24/08/16	24/08/16	0
RTSum - 0011291-09.2016.5.18.0002	24/08/16	08/11/16	76
RTSum - 0011292-91.2016.5.18.0002	24/08/16	24/08/16	0
RTSum - 0011298-98.2016.5.18.0002	06/09/16	09/11/16	64
RTSum - 0011301-53.2016.5.18.0002	24/08/16	27/09/16	34

Legenda:

1ª Aud.: Data da primeira audiência que ocorrer, Inicial ou UNA;

Enc. da Instrução: Data da conclusão para proferir sentença;

Prazo: Quantidade de dias decorridos da 1ª aud. até o encerramento da instrução.



PRAZO MÉDIO ENTRE A 1ª AUDIÊNCIA E O ENCERRAMENTO DA INSTRUÇÃO - 2ª VARA DO TRABALHO DE GOIÂNIA

2ª VARA DO TRABALHO DE GOIÂNIA

SUMARÍSSIMO

Qtd	Prazo Médio
776	61,21

Nr. Processo	1ª Aud.	nc. Instruçã	Prazo
RTSum - 0011306-75.2016.5.18.0002	24/08/16	11/10/16	48
RTSum - 0011307-60.2016.5.18.0002	29/08/16	21/10/16	53
RTSum - 0011307-94.2015.5.18.0002	25/09/15	17/08/16	327
RTSum - 0011313-67.2016.5.18.0002	24/08/16	24/08/16	0
RTSum - 0011314-74.2015.5.18.0006	23/09/15	18/01/16	117
RTSum - 0011315-10.2016.5.18.0011	26/09/16	26/09/16	0
RTSum - 0011315-37.2016.5.18.0002	19/09/16	19/09/16	0
RTSum - 0011318-26.2015.5.18.0002	25/09/15	02/03/16	159
RTSum - 0011319-11.2015.5.18.0002	28/09/15	15/03/16	169
RTSum - 0011320-59.2016.5.18.0002	05/10/16	05/10/16	0
RTSum - 0011320-93.2015.5.18.0002	28/09/15	16/05/16	231
RTSum - 0011324-96.2016.5.18.0002	25/08/16	25/08/16	0
RTSum - 0011328-36.2016.5.18.0002	29/08/16	27/09/16	29
RTSum - 0011330-06.2016.5.18.0002	29/08/16	29/08/16	0
RTSum - 0011331-88.2016.5.18.0002	19/09/16	06/10/16	17
RTSum - 0011334-77.2015.5.18.0002	29/09/15	15/03/16	168
RTSum - 0011336-47.2015.5.18.0002	29/09/15	05/04/16	189
RTSum - 0011337-95.2016.5.18.0002	31/08/16	31/08/16	0
RTSum - 0011341-35.2016.5.18.0002	30/08/16	30/08/16	0
RTSum - 0011342-20.2016.5.18.0002	30/08/16	27/09/16	28
RTSum - 0011343-05.2016.5.18.0002	30/08/16	30/08/16	0
RTSum - 0011346-57.2016.5.18.0002	30/08/16	05/10/16	36
RTSum - 0011352-64.2016.5.18.0002	31/08/16	31/08/16	0
RTSum - 0011357-86.2016.5.18.0002	01/09/16	13/09/16	12
RTSum - 0011358-71.2016.5.18.0002	12/09/16	19/10/16	37

Legenda:

1ª Aud.: Data da primeira audiência que ocorrer, Inicial ou UNA;

Enc. da Instrução: Data da conclusão para proferir sentença;

Prazo: Quantidade de dias decorridos da 1ª aud. até o encerramento da instrução.



PRAZO MÉDIO ENTRE A 1ª AUDIÊNCIA E O ENCERRAMENTO DA INSTRUÇÃO - 2ª VARA DO TRABALHO DE GOIÂNIA

2ª VARA DO TRABALHO DE GOIÂNIA

SUMARÍSSIMO

Qtd	Prazo Médio
776	61,21

Nr. Processo	1ª Aud.	nc. Instruçã	Prazo
RTSum - 0011359-90.2015.5.18.0002	01/10/15	04/03/16	155
RTSum - 0011362-11.2016.5.18.0002	25/08/16	25/08/16	0
RTSum - 0011365-63.2016.5.18.0002	12/09/16	12/09/16	0
RTSum - 0011368-18.2016.5.18.0002	12/09/16	12/09/16	0
RTSum - 0011369-03.2016.5.18.0002	12/09/16	12/09/16	0
RTSum - 0011373-40.2016.5.18.0002	21/09/16	21/10/16	30
RTSum - 0011377-14.2015.5.18.0002	01/10/15	01/02/16	123
RTSum - 0011377-77.2016.5.18.0002	12/09/16	12/09/16	0
RTSum - 0011379-47.2016.5.18.0002	26/09/16	19/10/16	23
RTSum - 0011386-39.2016.5.18.0002	14/09/16	10/10/16	26
RTSum - 0011390-76.2016.5.18.0002	16/09/16	16/09/16	0
RTSum - 0011392-46.2016.5.18.0002	14/09/16	14/09/16	0
RTSum - 0011393-31.2016.5.18.0002	13/09/16	20/10/16	37
RTSum - 0011398-53.2016.5.18.0002	15/09/16	19/10/16	34
RTSum - 0011402-90.2016.5.18.0002	13/09/16	13/09/16	0
RTSum - 0011403-75.2016.5.18.0002	16/09/16	16/09/16	0
RTSum - 0011404-94.2015.5.18.0002	23/11/15	14/04/16	143
RTSum - 0011405-45.2016.5.18.0002	14/09/16	20/10/16	36
RTSum - 0011405-79.2015.5.18.0002	23/11/15	21/07/16	241
RTSum - 0011413-22.2016.5.18.0002	14/09/16	25/10/16	41
RTSum - 0011416-74.2016.5.18.0002	14/09/16	14/09/16	0
RTSum - 0011417-59.2016.5.18.0002	14/09/16	26/10/16	42
RTSum - 0011418-44.2016.5.18.0002	22/09/16	13/10/16	21
RTSum - 0011425-36.2016.5.18.0002	26/09/16	26/09/16	0
RTSum - 0011425-70.2015.5.18.0002	24/11/15	03/02/16	71

Legenda:

1ª Aud.: Data da primeira audiência que ocorrer, Inicial ou UNA;

Enc. da Instrução: Data da conclusão para proferir sentença;

Prazo: Quantidade de dias decorridos da 1ª aud. até o encerramento da instrução.



PRAZO MÉDIO ENTRE A 1ª AUDIÊNCIA E O ENCERRAMENTO DA INSTRUÇÃO - 2ª VARA DO TRABALHO DE GOIÂNIA

2ª VARA DO TRABALHO DE GOIÂNIA

SUMARÍSSIMO

Qtd	Prazo Médio
776	61,21

Nr. Processo	1ª Aud.	nc. Instruçã	Prazo
RTSum - 0011426-21.2016.5.18.0002	15/09/16	15/09/16	0
RTSum - 0011428-25.2015.5.18.0002	24/11/15	29/03/16	126
RTSum - 0011434-23.2015.5.18.0005	19/10/15	01/03/16	134
RTSum - 0011434-32.2015.5.18.0002	08/10/15	15/02/16	130
RTSum - 0011434-95.2016.5.18.0002	15/09/16	22/09/16	7
RTSum - 0011434-96.2015.5.18.0013	01/10/15	20/04/16	202
RTSum - 0011435-80.2016.5.18.0002	15/09/16	26/10/16	41
RTSum - 0011436-65.2016.5.18.0002	19/09/16	19/09/16	0
RTSum - 0011438-35.2016.5.18.0002	20/09/16	20/09/16	0
RTSum - 0011439-20.2016.5.18.0002	29/09/16	22/11/16	54
RTSum - 0011442-72.2016.5.18.0002	15/09/16	16/12/16	92
RTSum - 0011447-94.2016.5.18.0002	26/09/16	26/09/16	0
RTSum - 0011448-16.2015.5.18.0002	09/10/15	15/02/16	129
RTSum - 0011453-38.2015.5.18.0002	13/10/15	21/10/16	374
RTSum - 0011457-27.2015.5.18.0018	29/01/16	01/09/16	216
RTSum - 0011469-92.2015.5.18.0001	09/11/15	07/04/16	150
RTSum - 0011475-96.2015.5.18.0002	15/10/15	06/04/16	174
RTSum - 0011476-47.2016.5.18.0002	26/09/16	02/12/16	67
RTSum - 0011477-66.2015.5.18.0002	16/10/15	15/02/16	122
RTSum - 0011479-02.2016.5.18.0002	20/09/16	24/11/16	65
RTSum - 0011484-24.2016.5.18.0002	16/09/16	16/09/16	0
RTSum - 0011486-07.2015.5.18.0009	19/10/15	16/02/16	120
RTSum - 0011487-76.2016.5.18.0002	21/09/16	21/09/16	0
RTSum - 0011488-61.2016.5.18.0002	21/09/16	21/09/16	0
RTSum - 0011490-31.2016.5.18.0002	27/09/16	27/09/16	0

Legenda:

1ª Aud.: Data da primeira audiência que ocorrer, Inicial ou UNA;

Enc. da Instrução: Data da conclusão para proferir sentença;

Prazo: Quantidade de dias decorridos da 1ª aud. até o encerramento da instrução.



PRAZO MÉDIO ENTRE A 1ª AUDIÊNCIA E O ENCERRAMENTO DA INSTRUÇÃO - 2ª VARA DO TRABALHO DE GOIÂNIA

2ª VARA DO TRABALHO DE GOIÂNIA

SUMARÍSSIMO

Qtd	Prazo Médio
776	61,21

Nr. Processo	1ª Aud.	nc. Instruçã	Prazo
RTSum - 0011492-35.2015.5.18.0002	13/10/15	09/03/16	148
RTSum - 0011493-20.2015.5.18.0002	16/10/15	30/03/16	166
RTSum - 0011495-53.2016.5.18.0002	06/10/16	12/10/16	6
RTSum - 0011495-87.2015.5.18.0002	16/10/15	17/03/16	153
RTSum - 0011500-73.2015.5.18.0014	08/10/15	17/02/16	132
RTSum - 0011500-75.2016.5.18.0002	22/09/16	22/09/16	0
RTSum - 0011503-30.2016.5.18.0002	22/09/16	05/10/16	13
RTSum - 0011509-71.2015.5.18.0002	20/10/15	01/03/16	133
RTSum - 0011510-56.2015.5.18.0002	21/10/15	16/06/16	239
RTSum - 0011511-07.2016.5.18.0002	03/10/16	23/11/16	51
RTSum - 0011511-07.2016.5.18.0002	03/10/16	30/11/16	58
RTSum - 0011512-89.2016.5.18.0002	22/09/16	22/09/16	0
RTSum - 0011514-59.2016.5.18.0002	22/09/16	04/12/16	73
RTSum - 0011515-44.2016.5.18.0002	22/09/16	22/09/16	0
RTSum - 0011523-55.2015.5.18.0002	21/10/15	29/07/16	282
RTSum - 0011528-14.2014.5.18.0002	10/10/14	02/03/16	509
RTSum - 0011530-13.2016.5.18.0002	28/09/16	28/09/16	0
RTSum - 0011532-80.2016.5.18.0002	27/09/16	02/12/16	66
RTSum - 0011535-35.2016.5.18.0002	28/09/16	28/09/16	0
RTSum - 0011536-20.2016.5.18.0002	27/09/16	14/10/16	17
RTSum - 0011542-27.2016.5.18.0002	28/09/16	28/09/16	0
RTSum - 0011543-12.2016.5.18.0002	03/10/16	07/11/16	35
RTSum - 0011544-94.2016.5.18.0002	28/09/16	28/09/16	0
RTSum - 0011546-64.2016.5.18.0002	06/10/16	07/10/16	1
RTSum - 0011548-34.2016.5.18.0002	29/09/16	10/11/16	42

Legenda:

1ª Aud.: Data da primeira audiência que ocorrer, Inicial ou UNA;

Enc. da Instrução: Data da conclusão para proferir sentença;

Prazo: Quantidade de dias decorridos da 1ª aud. até o encerramento da instrução.



PRAZO MÉDIO ENTRE A 1ª AUDIÊNCIA E O ENCERRAMENTO DA INSTRUÇÃO - 2ª VARA DO TRABALHO DE GOIÂNIA

2ª VARA DO TRABALHO DE GOIÂNIA

SUMARÍSSIMO

Qtd	Prazo Médio
776	61,21

Nr. Processo	1ª Aud.	nc. Instruçã	Prazo
RTSum - 0011548-68.2015.5.18.0002	23/10/15	02/05/16	192
RTSum - 0011553-56.2016.5.18.0002	29/09/16	29/09/16	0
RTSum - 0011553-90.2015.5.18.0002	23/10/15	16/03/16	145
RTSum - 0011555-26.2016.5.18.0002	29/09/16	29/09/16	0
RTSum - 0011556-45.2015.5.18.0002	22/10/15	08/08/16	291
RTSum - 0011558-78.2016.5.18.0002	29/09/16	02/12/16	64
RTSum - 0011564-85.2016.5.18.0002	13/10/16	23/11/16	41
RTSum - 0011568-25.2016.5.18.0002	03/10/16	03/10/16	0
RTSum - 0011568-59.2015.5.18.0002	23/10/15	04/03/16	133
RTSum - 0011570-92.2016.5.18.0002	03/10/16	01/12/16	59
RTSum - 0011575-17.2016.5.18.0002	03/10/16	17/10/16	14
RTSum - 0011578-06.2015.5.18.0002	23/10/15	05/05/16	195
RTSum - 0011578-69.2016.5.18.0002	06/10/16	21/11/16	46
RTSum - 0011579-54.2016.5.18.0002	06/10/16	06/10/16	0
RTSum - 0011579-88.2015.5.18.0002	16/11/15	31/03/16	136
RTSum - 0011581-24.2016.5.18.0002	06/10/16	07/11/16	32
RTSum - 0011583-28.2015.5.18.0002	26/10/15	16/03/16	142
RTSum - 0011583-91.2016.5.18.0002	05/10/16	05/10/16	0
RTSum - 0011587-31.2016.5.18.0002	06/10/16	07/12/16	62
RTSum - 0011589-98.2016.5.18.0002	05/10/16	29/11/16	55
RTSum - 0011590-83.2016.5.18.0002	13/10/16	03/11/16	21
RTSum - 0011592-53.2016.5.18.0002	05/10/16	05/12/16	61
RTSum - 0011596-90.2016.5.18.0002	05/10/16	05/10/16	0
RTSum - 0011597-75.2016.5.18.0002	06/10/16	29/11/16	54
RTSum - 0011602-97.2016.5.18.0002	06/10/16	06/10/16	0

Legenda:

1ª Aud.: Data da primeira audiência que ocorrer, Inicial ou UNA;

Enc. da Instrução: Data da conclusão para proferir sentença;

Prazo: Quantidade de dias decorridos da 1ª aud. até o encerramento da instrução.



PRAZO MÉDIO ENTRE A 1ª AUDIÊNCIA E O ENCERRAMENTO DA INSTRUÇÃO - 2ª VARA DO TRABALHO DE GOIÂNIA

2ª VARA DO TRABALHO DE GOIÂNIA

SUMARÍSSIMO

Qtd	Prazo Médio
776	61,21

Nr. Processo	1ª Aud.	nc. Instruçã	Prazo
RTSum - 0011603-82.2016.5.18.0002	06/10/16	06/10/16	0
RTSum - 0011609-89.2016.5.18.0002	17/10/16	05/12/16	49
RTSum - 0011610-74.2016.5.18.0002	03/10/16	09/11/16	37
RTSum - 0011612-44.2016.5.18.0002	10/10/16	18/10/16	8
RTSum - 0011613-27.2015.5.18.0014	26/10/15	31/03/16	157
RTSum - 0011613-63.2015.5.18.0002	29/10/15	22/02/16	116
RTSum - 0011616-81.2016.5.18.0002	10/10/16	10/10/16	0
RTSum - 0011617-03.2015.5.18.0002	03/11/15	21/01/16	79
RTSum - 0011620-21.2016.5.18.0002	10/10/16	08/11/16	29
RTSum - 0011620-55.2015.5.18.0002	03/11/15	03/05/16	182
RTSum - 0011621-06.2016.5.18.0002	10/10/16	01/12/16	52
RTSum - 0011622-25.2015.5.18.0002	03/11/15	30/05/16	209
RTSum - 0011625-43.2016.5.18.0002	13/10/16	13/10/16	0
RTSum - 0011628-95.2016.5.18.0002	13/10/16	13/10/16	0
RTSum - 0011629-80.2016.5.18.0002	13/10/16	13/10/16	0
RTSum - 0011630-65.2016.5.18.0002	28/09/16	28/09/16	0
RTSum - 0011632-69.2015.5.18.0002	05/11/15	06/04/16	153
RTSum - 0011638-42.2016.5.18.0002	13/10/16	13/10/16	0
RTSum - 0011638-76.2015.5.18.0002	05/11/15	16/02/16	103
RTSum - 0011642-79.2016.5.18.0002	13/10/16	20/10/16	7
RTSum - 0011643-64.2016.5.18.0002	13/10/16	13/10/16	0
RTSum - 0011645-34.2016.5.18.0002	13/10/16	13/10/16	0
RTSum - 0011645-68.2015.5.18.0002	05/11/15	26/01/16	82
RTSum - 0011648-86.2016.5.18.0002	17/10/16	15/12/16	59
RTSum - 0011652-26.2016.5.18.0002	17/10/16	17/10/16	0

Legenda:

1ª Aud.: Data da primeira audiência que ocorrer, Inicial ou UNA;

Enc. da Instrução: Data da conclusão para proferir sentença;

Prazo: Quantidade de dias decorridos da 1ª aud. até o encerramento da instrução.



PRAZO MÉDIO ENTRE A 1ª AUDIÊNCIA E O ENCERRAMENTO DA INSTRUÇÃO - 2ª VARA DO TRABALHO DE GOIÂNIA

2ª VARA DO TRABALHO DE GOIÂNIA

SUMARÍSSIMO

Qtd	Prazo Médio
776	61,21

Nr. Processo	1ª Aud.	nc. Instruçã	Prazo
RTSum - 0011653-45.2015.5.18.0002	06/11/15	21/01/16	76
RTSum - 0011654-30.2015.5.18.0002	06/11/15	06/03/16	121
RTSum - 0011654-93.2016.5.18.0002	17/10/16	17/10/16	0
RTSum - 0011655-78.2016.5.18.0002	18/10/16	05/12/16	48
RTSum - 0011656-63.2016.5.18.0002	06/10/16	03/11/16	28
RTSum - 0011656-97.2015.5.18.0002	06/11/15	30/03/16	145
RTSum - 0011658-33.2016.5.18.0002	17/10/16	07/12/16	51
RTSum - 0011669-62.2016.5.18.0002	19/10/16	02/11/16	14
RTSum - 0011669-96.2015.5.18.0002	09/11/15	11/03/16	123
RTSum - 0011674-84.2016.5.18.0002	18/10/16	29/11/16	42
RTSum - 0011675-40.2014.5.18.0002	12/11/14	05/02/16	450
RTSum - 0011676-54.2016.5.18.0002	18/10/16	18/10/16	0
RTSum - 0011678-24.2016.5.18.0002	03/10/16	03/10/16	0
RTSum - 0011679-09.2016.5.18.0002	18/10/16	18/10/16	0
RTSum - 0011681-13.2015.5.18.0002	10/11/15	02/02/16	84
RTSum - 0011687-20.2015.5.18.0002	11/11/15	12/04/16	153
RTSum - 0011688-68.2016.5.18.0002	19/10/16	19/10/16	0
RTSum - 0011691-23.2016.5.18.0002	19/10/16	19/10/16	0
RTSum - 0011691-57.2015.5.18.0002	11/11/15	12/04/16	153
RTSum - 0011693-58.2014.5.18.0003	08/04/15	01/02/16	299
RTSum - 0011694-12.2015.5.18.0002	12/11/15	16/02/16	96
RTSum - 0011695-60.2016.5.18.0002	19/10/16	02/12/16	44
RTSum - 0011698-15.2016.5.18.0002	07/11/16	01/12/16	24
RTSum - 0011700-82.2016.5.18.0002	07/11/16	24/11/16	17
RTSum - 0011701-67.2016.5.18.0002	19/10/16	19/10/16	0

Legenda:

1ª Aud.: Data da primeira audiência que ocorrer, Inicial ou UNA;

Enc. da Instrução: Data da conclusão para proferir sentença;

Prazo: Quantidade de dias decorridos da 1ª aud. até o encerramento da instrução.



PRAZO MÉDIO ENTRE A 1ª AUDIÊNCIA E O ENCERRAMENTO DA INSTRUÇÃO - 2ª VARA DO TRABALHO DE GOIÂNIA

2ª VARA DO TRABALHO DE GOIÂNIA

SUMARÍSSIMO

Qtd	Prazo Médio
776	61,21

Nr. Processo	1ª Aud.	nc. Instruçã	Prazo
RTSum - 0011705-07.2016.5.18.0002	20/10/16	07/12/16	48
RTSum - 0011707-11.2015.5.18.0002	13/11/15	28/04/16	167
RTSum - 0011707-74.2016.5.18.0002	20/10/16	20/10/16	0
RTSum - 0011708-59.2016.5.18.0002	20/10/16	20/10/16	0
RTSum - 0011710-29.2016.5.18.0002	20/10/16	20/10/16	0
RTSum - 0011714-66.2016.5.18.0002	07/11/16	24/11/16	17
RTSum - 0011714-88.2015.5.18.0006	04/11/15	01/04/16	149
RTSum - 0011718-06.2016.5.18.0002	07/11/16	07/11/16	0
RTSum - 0011719-88.2016.5.18.0002	08/11/16	08/11/16	0
RTSum - 0011722-43.2016.5.18.0002	07/11/16	22/11/16	15
RTSum - 0011722-43.2016.5.18.0002	07/11/16	15/12/16	38
RTSum - 0011723-26.2015.5.18.0014	16/11/15	31/03/16	136
RTSum - 0011724-13.2016.5.18.0002	08/11/16	01/12/16	23
RTSum - 0011727-02.2015.5.18.0002	17/11/15	15/08/16	272
RTSum - 0011728-50.2016.5.18.0002	20/10/16	30/11/16	41
RTSum - 0011730-54.2015.5.18.0002	18/11/15	29/01/16	72
RTSum - 0011732-87.2016.5.18.0002	08/11/16	25/11/16	17
RTSum - 0011736-27.2016.5.18.0002	09/11/16	09/11/16	0
RTSum - 0011737-46.2015.5.18.0002	19/11/15	04/02/16	77
RTSum - 0011738-31.2015.5.18.0002	19/11/15	09/03/16	111
RTSum - 0011740-64.2016.5.18.0002	10/11/16	10/11/16	0
RTSum - 0011748-41.2016.5.18.0002	05/10/16	05/10/16	0
RTSum - 0011751-30.2015.5.18.0002	23/11/15	04/05/16	163
RTSum - 0011752-15.2015.5.18.0002	23/11/15	17/05/16	176
RTSum - 0011759-70.2016.5.18.0002	10/11/16	10/11/16	0

Legenda:

1ª Aud.: Data da primeira audiência que ocorrer, Inicial ou UNA;

Enc. da Instrução: Data da conclusão para proferir sentença;

Prazo: Quantidade de dias decorridos da 1ª aud. até o encerramento da instrução.



PRAZO MÉDIO ENTRE A 1ª AUDIÊNCIA E O ENCERRAMENTO DA INSTRUÇÃO - 2ª VARA DO TRABALHO DE GOIÂNIA

2ª VARA DO TRABALHO DE GOIÂNIA

SUMARÍSSIMO

Qtd	Prazo Médio
776	61,21

Nr. Processo	1ª Aud.	nc. Instruçã	Prazo
RTSum - 0011760-89.2015.5.18.0002	24/11/15	04/03/16	101
RTSum - 0011763-44.2015.5.18.0002	25/11/15	16/03/16	112
RTSum - 0011764-92.2016.5.18.0002	09/11/16	09/11/16	0
RTSum - 0011766-96.2015.5.18.0002	25/11/15	06/05/16	163
RTSum - 0011771-84.2016.5.18.0002	22/11/16	22/11/16	0
RTSum - 0011775-58.2015.5.18.0002	25/11/15	27/01/16	63
RTSum - 0011778-76.2016.5.18.0002	22/11/16	22/11/16	0
RTSum - 0011780-46.2016.5.18.0002	23/11/16	07/12/16	14
RTSum - 0011780-80.2015.5.18.0002	26/11/15	23/06/16	210
RTSum - 0011781-26.2015.5.18.0015	01/12/15	16/03/16	106
RTSum - 0011785-05.2015.5.18.0002	26/11/15	23/05/16	179
RTSum - 0011797-82.2016.5.18.0002	30/11/16	30/11/16	0
RTSum - 0011800-71.2015.5.18.0002	02/12/15	21/01/16	50
RTSum - 0011810-81.2016.5.18.0002	24/11/16	24/11/16	0
RTSum - 0011811-37.2014.5.18.0002	03/12/14	17/03/16	470
RTSum - 0011812-51.2016.5.18.0002	21/11/16	21/11/16	0
RTSum - 0011812-85.2015.5.18.0002	02/12/15	08/03/16	97
RTSum - 0011814-89.2014.5.18.0002	09/12/14	17/05/16	525
RTSum - 0011815-40.2015.5.18.0002	03/12/15	26/04/16	145
RTSum - 0011818-58.2016.5.18.0002	28/11/16	28/11/16	0
RTSum - 0011822-32.2015.5.18.0002	03/12/15	22/03/16	110
RTSum - 0011828-39.2015.5.18.0002	04/12/15	17/02/16	75
RTSum - 0011829-87.2016.5.18.0002	28/11/16	28/11/16	0
RTSum - 0011831-57.2016.5.18.0002	28/11/16	28/11/16	0
RTSum - 0011838-49.2016.5.18.0002	29/11/16	29/11/16	0

Legenda:

1ª Aud.: Data da primeira audiência que ocorrer, Inicial ou UNA;

Enc. da Instrução: Data da conclusão para proferir sentença;

Prazo: Quantidade de dias decorridos da 1ª aud. até o encerramento da instrução.



PRAZO MÉDIO ENTRE A 1ª AUDIÊNCIA E O ENCERRAMENTO DA INSTRUÇÃO - 2ª VARA DO TRABALHO DE GOIÂNIA

2ª VARA DO TRABALHO DE GOIÂNIA

SUMARÍSSIMO

Qtd	Prazo Médio
776	61,21

Nr. Processo	1ª Aud.	nc. Instruçã	Prazo
RTSum - 0011841-41.2015.5.18.0001	26/01/16	16/08/16	203
RTSum - 0011845-75.2015.5.18.0002	25/11/15	06/06/16	194
RTSum - 0011846-26.2016.5.18.0002	29/11/16	29/11/16	0
RTSum - 0011847-11.2016.5.18.0002	01/11/16	01/11/16	0
RTSum - 0011847-45.2015.5.18.0002	09/12/15	04/03/16	86
RTSum - 0011852-19.2015.5.18.0018	07/12/15	27/01/16	51
RTSum - 0011855-85.2016.5.18.0002	25/11/16	05/12/16	10
RTSum - 0011860-08.2015.5.18.0014	01/12/15	21/03/16	111
RTSum - 0011863-62.2016.5.18.0002	30/11/16	30/11/16	0
RTSum - 0011865-66.2015.5.18.0002	25/01/16	14/04/16	80
RTSum - 0011866-51.2015.5.18.0002	14/12/15	27/01/16	44
RTSum - 0011871-70.2015.5.18.0003	27/01/16	30/03/16	63
RTSum - 0011880-32.2015.5.18.0003	15/02/16	15/02/16	0
RTSum - 0011880-98.2016.5.18.0002	01/12/16	01/12/16	0
RTSum - 0011881-20.2015.5.18.0002	17/12/15	16/03/16	90
RTSum - 0011885-57.2015.5.18.0002	21/01/16	21/01/16	0
RTSum - 0011888-12.2015.5.18.0002	21/01/16	17/02/16	27
RTSum - 0011894-82.2016.5.18.0002	05/12/16	05/12/16	0
RTSum - 0011899-41.2015.5.18.0002	22/01/16	22/01/16	0
RTSum - 0011900-26.2015.5.18.0002	22/01/16	22/01/16	0
RTSum - 0011903-78.2015.5.18.0002	22/01/16	22/01/16	0
RTSum - 0011904-63.2015.5.18.0002	22/01/16	22/01/16	0
RTSum - 0011906-96.2016.5.18.0002	24/11/16	24/11/16	0
RTSum - 0011907-18.2015.5.18.0002	22/01/16	22/01/16	0
RTSum - 0011907-81.2016.5.18.0002	05/12/16	05/12/16	0

Legenda:

1ª Aud.: Data da primeira audiência que ocorrer, Inicial ou UNA;

Enc. da Instrução: Data da conclusão para proferir sentença;

Prazo: Quantidade de dias decorridos da 1ª aud. até o encerramento da instrução.



PRAZO MÉDIO ENTRE A 1ª AUDIÊNCIA E O ENCERRAMENTO DA INSTRUÇÃO - 2ª VARA DO TRABALHO DE GOIÂNIA

2ª VARA DO TRABALHO DE GOIÂNIA

SUMARÍSSIMO

Qtd	Prazo Médio
776	61,21

Nr. Processo	1ª Aud.	nc. Instruçã	Prazo
RTSum - 0011908-66.2016.5.18.0002	05/12/16	05/12/16	0
RTSum - 0011910-70.2015.5.18.0002	25/01/16	25/01/16	0
RTSum - 0011911-46.2015.5.18.0005	27/11/15	09/03/16	103
RTSum - 0011911-55.2015.5.18.0002	25/01/16	25/01/16	0
RTSum - 0011912-28.2015.5.18.0006	07/12/15	08/03/16	92
RTSum - 0011913-59.2014.5.18.0002	26/01/15	29/01/16	368
RTSum - 0011914-10.2015.5.18.0002	26/01/16	02/05/16	97
RTSum - 0011915-92.2015.5.18.0002	26/01/16	20/06/16	146
RTSum - 0011916-43.2016.5.18.0002	06/12/16	06/12/16	0
RTSum - 0011917-62.2015.5.18.0002	26/01/16	26/01/16	0
RTSum - 0011918-13.2016.5.18.0002	06/12/16	06/12/16	0
RTSum - 0011918-47.2015.5.18.0002	26/01/16	26/01/16	0
RTSum - 0011922-69.2015.5.18.0007	25/01/16	25/01/16	0
RTSum - 0011922-84.2015.5.18.0002	28/01/16	28/01/16	0
RTSum - 0011923-35.2016.5.18.0002	06/12/16	06/12/16	0
RTSum - 0011923-69.2015.5.18.0002	27/01/16	23/05/16	117
RTSum - 0011924-54.2015.5.18.0002	27/01/16	27/01/16	0
RTSum - 0011925-05.2016.5.18.0002	06/12/16	06/12/16	0
RTSum - 0011926-24.2015.5.18.0002	27/01/16	27/01/16	0
RTSum - 0011929-76.2015.5.18.0002	02/02/16	25/02/16	23
RTSum - 0011932-31.2015.5.18.0002	02/02/16	15/02/16	13
RTSum - 0011937-19.2016.5.18.0002	07/12/16	07/12/16	0
RTSum - 0011937-53.2015.5.18.0002	29/01/16	24/11/16	300
RTSum - 0011938-04.2016.5.18.0002	07/12/16	07/12/16	0
RTSum - 0011939-23.2015.5.18.0002	29/01/16	31/03/16	62

Legenda:

1ª Aud.: Data da primeira audiência que ocorrer, Inicial ou UNA;

Enc. da Instrução: Data da conclusão para proferir sentença;

Prazo: Quantidade de dias decorridos da 1ª aud. até o encerramento da instrução.



PRAZO MÉDIO ENTRE A 1ª AUDIÊNCIA E O ENCERRAMENTO DA INSTRUÇÃO - 2ª VARA DO TRABALHO DE GOIÂNIA

2ª VARA DO TRABALHO DE GOIÂNIA

SUMARÍSSIMO

Qtd	Prazo Médio
776	61,21

Nr. Processo	1ª Aud.	nc. Instruçã	Prazo
RTSum - 0011941-90.2015.5.18.0002	29/01/16	21/06/16	144
RTSum - 0011942-41.2016.5.18.0002	25/11/16	05/12/16	10
RTSum - 0011942-75.2015.5.18.0002	29/01/16	14/06/16	137
RTSum - 0011945-93.2016.5.18.0002	23/11/16	23/11/16	0
RTSum - 0011947-97.2015.5.18.0002	29/01/16	29/01/16	0
RTSum - 0011948-82.2015.5.18.0002	29/01/16	29/01/16	0
RTSum - 0011950-22.2015.5.18.0012	19/02/16	04/05/16	75
RTSum - 0011951-34.2015.5.18.0003	17/03/16	08/10/16	205
RTSum - 0011955-74.2015.5.18.0002	01/02/16	10/05/16	99
RTSum - 0011956-59.2015.5.18.0002	01/02/16	01/02/16	0
RTSum - 0011958-29.2015.5.18.0002	01/02/16	01/02/16	0
RTSum - 0011963-51.2015.5.18.0002	03/02/16	03/02/16	0
RTSum - 0011966-06.2015.5.18.0002	03/02/16	03/02/16	0
RTSum - 0011969-52.2015.5.18.0004	30/11/15	17/11/16	353
RTSum - 0011969-58.2015.5.18.0002	11/04/16	04/07/16	84
RTSum - 0011970-43.2015.5.18.0002	03/02/16	03/02/16	0
RTSum - 0011972-13.2015.5.18.0002	03/02/16	03/02/16	0
RTSum - 0011973-95.2015.5.18.0002	01/02/16	01/02/16	0
RTSum - 0011975-65.2015.5.18.0002	04/02/16	04/02/16	0
RTSum - 0011978-74.2015.5.18.0081	26/01/16	26/01/16	0
RTSum - 0011980-87.2015.5.18.0002	04/02/16	04/02/16	0
RTSum - 0011981-72.2015.5.18.0002	04/02/16	30/06/16	147
RTSum - 0011987-79.2015.5.18.0002	05/02/16	05/02/16	0
RTSum - 0011988-64.2015.5.18.0002	05/02/16	14/06/16	130
RTSum - 0011990-34.2015.5.18.0002	05/02/16	25/02/16	20

Legenda:

1ª Aud.: Data da primeira audiência que ocorrer, Inicial ou UNA;

Enc. da Instrução: Data da conclusão para proferir sentença;

Prazo: Quantidade de dias decorridos da 1ª aud. até o encerramento da instrução.



PRAZO MÉDIO ENTRE A 1ª AUDIÊNCIA E O ENCERRAMENTO DA INSTRUÇÃO - 2ª VARA DO TRABALHO DE GOIÂNIA

2ª VARA DO TRABALHO DE GOIÂNIA

SUMARÍSSIMO

Qtd	Prazo Médio
776	61,21

Nr. Processo	1ª Aud.	nc. Instruçã	Prazo
RTSum - 0011996-07.2016.5.18.0002	25/11/16	25/11/16	0
RTSum - 0011998-11.2015.5.18.0002	05/02/16	05/02/16	0
RTSum - 0012000-78.2015.5.18.0002	05/02/16	05/02/16	0
RTSum - 0012004-18.2015.5.18.0002	05/02/16	25/02/16	20
RTSum - 0012005-03.2015.5.18.0002	11/02/16	11/02/16	0
RTSum - 0012007-70.2015.5.18.0002	11/02/16	11/05/16	90
RTSum - 0012009-40.2015.5.18.0002	11/02/16	12/07/16	152
RTSum - 0012010-25.2015.5.18.0002	11/02/16	10/03/16	28
RTSum - 0012025-85.2015.5.18.0004	26/04/16	19/05/16	23
RTSum - 0012042-64.2014.5.18.0002	18/03/15	09/03/16	357
RTSum - 0012059-32.2016.5.18.0002	16/12/16	16/12/16	0
RTSum - 0012069-77.2015.5.18.0013	02/02/16	02/02/16	0
RTSum - 0012071-35.2015.5.18.0017	25/01/16	17/08/16	205
RTSum - 0012119-09.2015.5.18.0012	26/02/16	26/02/16	0
RTSum - 0012131-05.2015.5.18.0018	18/02/16	06/07/16	139
RTSum - 0012154-87.2015.5.18.0005	27/01/16	18/04/16	82

Legenda:

1ª Aud.: Data da primeira audiência que ocorrer, Inicial ou UNA;

Enc. da Instrução: Data da conclusão para proferir sentença;

Prazo: Quantidade de dias decorridos da 1ª aud. até o encerramento da instrução.



PRAZO MÉDIO ENTRE A 1ª AUDIÊNCIA E O ENCERRAMENTO DA INSTRUÇÃO - 2ª VARA DO TRABALHO DE GOIÂNIA

Data do encerramento da instrução entre 1/1/2016 e 31/12/2016 23:59:59

Sem magistrado

SUMARÍSSIMO

Qtd	Prazo Médio
776	61,21

Nr. Processo	1ª Aud.	Enc. Instrução.	Prazo
RTSum - 0010002-41.2016.5.18.0002	11/02/16	14/04/16	63
RTSum - 0010004-11.2016.5.18.0002	11/02/16	22/02/16	11
RTSum - 0010006-78.2016.5.18.0002	11/02/16	03/05/16	82
RTSum - 0010008-48.2016.5.18.0002	11/02/16	17/05/16	96
RTSum - 0010009-33.2016.5.18.0002	12/02/16	12/02/16	0
RTSum - 0010013-70.2016.5.18.0002	05/02/16	02/03/16	26
RTSum - 0010019-77.2016.5.18.0002	12/02/16	25/02/16	13
RTSum - 0010025-84.2016.5.18.0002	12/02/16	26/02/16	14
RTSum - 0010026-69.2016.5.18.0002	12/02/16	07/03/16	24
RTSum - 0010027-54.2016.5.18.0002	12/02/16	12/02/16	0
RTSum - 0010035-31.2016.5.18.0002	12/02/16	17/03/16	34
RTSum - 0010039-68.2016.5.18.0002	12/02/16	12/02/16	0
RTSum - 0010042-23.2016.5.18.0002	15/02/16	02/05/16	77
RTSum - 0010043-08.2016.5.18.0002	15/02/16	15/02/16	0
RTSum - 0010046-60.2016.5.18.0002	15/02/16	05/10/16	233
RTSum - 0010047-45.2016.5.18.0002	15/02/16	21/11/16	280
RTSum - 0010050-97.2016.5.18.0002	15/02/16	07/03/16	21
RTSum - 0010053-52.2016.5.18.0002	17/02/16	17/02/16	0
RTSum - 0010055-22.2016.5.18.0002	17/02/16	29/02/16	12
RTSum - 0010056-07.2016.5.18.0002	17/02/16	17/02/16	0
RTSum - 0010058-74.2016.5.18.0002	17/02/16	17/02/16	0

Legenda:

1ª Aud.: Data da primeira audiência que ocorrer, Inicial ou UNA;

Enc. da Instrução: Data da conclusão para proferir sentença;

Prazo: Quantidade de dias decorridos da 1ª aud. até o encerramento da instrução.



PRAZO MÉDIO ENTRE A 1ª AUDIÊNCIA E O ENCERRAMENTO DA INSTRUÇÃO - 2ª VARA DO TRABALHO DE GOIÂNIA

Sem magistrado

SUMARÍSSIMO

Qtd	Prazo Médio
776	61,21

Nr. Processo	1ª Aud.	Enc. Instrução.	Prazo
RTSum - 0010059-59.2016.5.18.0002	17/02/16	17/02/16	0
RTSum - 0010061-29.2016.5.18.0002	17/02/16	25/02/16	8
RTSum - 0010063-96.2016.5.18.0002	17/02/16	10/03/16	22
RTSum - 0010066-51.2016.5.18.0002	17/02/16	26/04/16	69
RTSum - 0010068-21.2016.5.18.0002	17/02/16	11/05/16	84
RTSum - 0010075-13.2016.5.18.0002	17/02/16	17/02/16	0
RTSum - 0010080-35.2016.5.18.0002	17/02/16	17/02/16	0
RTSum - 0010082-05.2016.5.18.0002	16/02/16	16/02/16	0
RTSum - 0010084-72.2016.5.18.0002	18/02/16	22/02/16	4
RTSum - 0010084-72.2016.5.18.0002	18/02/16	26/02/16	8
RTSum - 0010090-79.2016.5.18.0002	07/03/16	11/03/16	4
RTSum - 0010093-34.2016.5.18.0002	18/02/16	13/05/16	85
RTSum - 0010101-11.2016.5.18.0002	18/02/16	02/03/16	13
RTSum - 0010104-63.2016.5.18.0002	23/02/16	23/02/16	0
RTSum - 0010110-70.2016.5.18.0002	17/02/16	17/02/16	0
RTSum - 0010112-40.2016.5.18.0002	18/02/16	16/05/16	88
RTSum - 0010113-25.2016.5.18.0002	18/02/16	21/03/16	32
RTSum - 0010114-10.2016.5.18.0002	19/02/16	11/05/16	82
RTSum - 0010117-62.2016.5.18.0002	19/02/16	19/02/16	0
RTSum - 0010118-47.2016.5.18.0002	19/02/16	04/07/16	136
RTSum - 0010120-17.2016.5.18.0002	19/02/16	19/02/16	0
RTSum - 0010121-02.2016.5.18.0002	19/02/16	23/06/16	125
RTSum - 0010123-69.2016.5.18.0002	19/02/16	02/03/16	12
RTSum - 0010126-24.2016.5.18.0002	22/02/16	28/03/16	35

Legenda:
1ª Aud.: Data da primeira audiência que ocorrer, Inicial ou UNA;
Enc. da Instrução: Data da conclusão para proferir sentença;
Prazo: Quantidade de dias decorridos da 1ª aud. até o encerramento da instrução.



PRAZO MÉDIO ENTRE A 1ª AUDIÊNCIA E O ENCERRAMENTO DA INSTRUÇÃO - 2ª VARA DO TRABALHO DE GOIÂNIA

Sem magistrado

SUMARÍSSIMO

Qtd	Prazo Médio
776	61,21

Nr. Processo	1ª Aud.	Enc. Instrução.	Prazo
RTSum - 0010127-09.2016.5.18.0002	22/02/16	22/02/16	0
RTSum - 0010128-91.2016.5.18.0002	22/02/16	22/02/16	0
RTSum - 0010129-76.2016.5.18.0002	23/02/16	11/05/16	78
RTSum - 0010130-61.2016.5.18.0002	22/02/16	17/05/16	85
RTSum - 0010135-83.2016.5.18.0002	22/02/16	22/02/16	0
RTSum - 0010136-68.2016.5.18.0002	22/02/16	22/02/16	0
RTSum - 0010137-53.2016.5.18.0002	22/02/16	22/02/16	0
RTSum - 0010144-45.2016.5.18.0002	23/02/16	15/08/16	174
RTSum - 0010145-30.2016.5.18.0002	23/02/16	18/05/16	85
RTSum - 0010148-82.2016.5.18.0002	23/02/16	23/02/16	0
RTSum - 0010154-89.2016.5.18.0002	23/02/16	24/08/16	183
RTSum - 0010155-74.2016.5.18.0002	23/02/16	23/02/16	0
RTSum - 0010156-59.2016.5.18.0002	24/02/16	03/06/16	100
RTSum - 0010157-44.2016.5.18.0002	24/02/16	24/02/16	0
RTSum - 0010161-81.2016.5.18.0002	24/02/16	17/11/16	267
RTSum - 0010161-81.2016.5.18.0002	24/02/16	23/11/16	273
RTSum - 0010162-66.2016.5.18.0002	24/02/16	06/06/16	103
RTSum - 0010164-36.2016.5.18.0002	24/02/16	24/02/16	0
RTSum - 0010177-35.2016.5.18.0002	24/02/16	11/05/16	77
RTSum - 0010181-72.2016.5.18.0002	25/02/16	11/05/16	76
RTSum - 0010182-57.2016.5.18.0002	25/02/16	06/06/16	102
RTSum - 0010185-12.2016.5.18.0002	25/02/16	25/02/16	0
RTSum - 0010187-79.2016.5.18.0002	25/02/16	03/10/16	221
RTSum - 0010188-64.2016.5.18.0002	26/02/16	29/02/16	3

Legenda:
1ª Aud.: Data da primeira audiência que ocorrer, Inicial ou UNA;
Enc. da Instrução: Data da conclusão para proferir sentença;
Prazo: Quantidade de dias decorridos da 1ª aud. até o encerramento da instrução.



PRAZO MÉDIO ENTRE A 1ª AUDIÊNCIA E O ENCERRAMENTO DA INSTRUÇÃO - 2ª VARA DO TRABALHO DE GOIÂNIA

Sem magistrado

SUMARÍSSIMO

Qtd	Prazo Médio
776	61,21

Nr. Processo	1ª Aud.	Enc. Instrução.	Prazo
RTSum - 0010189-49.2016.5.18.0002	26/02/16	11/03/16	14
RTSum - 0010190-34.2016.5.18.0002	26/02/16	30/05/16	94
RTSum - 0010196-41.2016.5.18.0002	26/02/16	28/07/16	153
RTSum - 0010197-26.2016.5.18.0002	29/02/16	29/02/16	0
RTSum - 0010198-11.2016.5.18.0002	29/02/16	29/02/16	0
RTSum - 0010199-93.2016.5.18.0002	29/02/16	29/02/16	0
RTSum - 0010201-63.2016.5.18.0002	29/02/16	13/05/16	74
RTSum - 0010207-70.2016.5.18.0002	29/02/16	03/06/16	95
RTSum - 0010208-55.2016.5.18.0002	01/03/16	01/03/16	0
RTSum - 0010212-92.2016.5.18.0002	01/03/16	18/05/16	78
RTSum - 0010213-77.2016.5.18.0002	29/02/16	04/03/16	4
RTSum - 0010216-32.2016.5.18.0002	29/02/16	06/04/16	37
RTSum - 0010221-54.2016.5.18.0002	11/03/16	18/05/16	68
RTSum - 0010222-39.2016.5.18.0002	01/03/16	01/03/16	0
RTSum - 0010223-24.2016.5.18.0002	01/03/16	01/07/16	122
RTSum - 0010225-91.2016.5.18.0002	01/03/16	14/03/16	13
RTSum - 0010225-91.2016.5.18.0002	01/03/16	14/04/16	44
RTSum - 0010226-76.2016.5.18.0002	01/03/16	05/05/16	65
RTSum - 0010228-46.2016.5.18.0002	02/03/16	02/03/16	0
RTSum - 0010229-31.2016.5.18.0002	02/03/16	03/05/16	62
RTSum - 0010230-16.2016.5.18.0002	02/03/16	02/10/16	214
RTSum - 0010232-83.2016.5.18.0002	30/03/16	30/03/16	0
RTSum - 0010233-68.2016.5.18.0002	09/03/16	09/03/16	0
RTSum - 0010235-38.2016.5.18.0002	02/03/16	02/03/16	0

Legenda:
1ª Aud.: Data da primeira audiência que ocorrer, Inicial ou UNA;
Enc. da Instrução: Data da conclusão para proferir sentença;
Prazo: Quantidade de dias decorridos da 1ª aud. até o encerramento da instrução.



PRAZO MÉDIO ENTRE A 1ª AUDIÊNCIA E O ENCERRAMENTO DA INSTRUÇÃO - 2ª VARA DO TRABALHO DE GOIÂNIA

Sem magistrado

SUMARÍSSIMO

Qtd	Prazo Médio
776	61,21

Nr. Processo	1ª Aud.	Enc. Instrução.	Prazo
RTSum - 0010238-90.2016.5.18.0002	02/03/16	02/03/16	0
RTSum - 0010239-75.2016.5.18.0002	02/03/16	02/03/16	0
RTSum - 0010244-97.2016.5.18.0002	03/03/16	16/05/16	74
RTSum - 0010245-82.2016.5.18.0002	01/03/16	30/03/16	29
RTSum - 0010246-67.2016.5.18.0002	03/03/16	03/03/16	0
RTSum - 0010248-37.2016.5.18.0002	01/03/16	01/03/16	0
RTSum - 0010249-22.2016.5.18.0002	01/03/16	01/03/16	0
RTSum - 0010251-89.2016.5.18.0002	01/03/16	01/03/16	0
RTSum - 0010253-59.2016.5.18.0002	04/03/16	06/04/16	33
RTSum - 0010254-44.2016.5.18.0002	01/04/16	09/05/16	38
RTSum - 0010255-29.2016.5.18.0002	04/03/16	04/03/16	0
RTSum - 0010256-48.2015.5.18.0002	15/04/15	13/01/16	273
RTSum - 0010264-88.2016.5.18.0002	07/03/16	07/03/16	0
RTSum - 0010266-58.2016.5.18.0002	07/03/16	07/03/16	0
RTSum - 0010267-43.2016.5.18.0002	07/03/16	22/03/16	15
RTSum - 0010268-28.2016.5.18.0002	07/03/16	21/03/16	14
RTSum - 0010269-13.2016.5.18.0002	08/03/16	29/03/16	21
RTSum - 0010278-72.2016.5.18.0002	18/03/16	18/03/16	0
RTSum - 0010281-27.2016.5.18.0002	09/03/16	09/03/16	0
RTSum - 0010283-94.2016.5.18.0002	09/03/16	18/05/16	70
RTSum - 0010284-79.2016.5.18.0002	17/03/16	10/05/16	54
RTSum - 0010293-41.2016.5.18.0002	18/03/16	18/03/16	0
RTSum - 0010305-55.2016.5.18.0002	18/03/16	16/06/16	90
RTSum - 0010310-77.2016.5.18.0002	01/04/16	01/04/16	0

Legenda:
1ª Aud.: Data da primeira audiência que ocorrer, Inicial ou UNA;
Enc. da Instrução: Data da conclusão para proferir sentença;
Prazo: Quantidade de dias decorridos da 1ª aud. até o encerramento da instrução.



PRAZO MÉDIO ENTRE A 1ª AUDIÊNCIA E O ENCERRAMENTO DA INSTRUÇÃO - 2ª VARA DO TRABALHO DE GOIÂNIA

Sem magistrado

SUMARÍSSIMO

Qtd	Prazo Médio
776	61,21

Nr. Processo	1ª Aud.	Enc. Instrução.	Prazo
RTSum - 0010313-32.2016.5.18.0002	14/03/16	14/03/16	0
RTSum - 0010317-69.2016.5.18.0002	18/03/16	04/07/16	108
RTSum - 0010318-54.2016.5.18.0002	17/03/16	17/03/16	0
RTSum - 0010319-39.2016.5.18.0002	17/03/16	17/03/16	0
RTSum - 0010326-31.2016.5.18.0002	01/04/16	31/05/16	60
RTSum - 0010332-38.2016.5.18.0002	01/04/16	05/10/16	187
RTSum - 0010344-52.2016.5.18.0002	17/03/16	20/05/16	64
RTSum - 0010345-37.2016.5.18.0002	04/03/16	04/03/16	0
RTSum - 0010347-07.2016.5.18.0002	01/04/16	16/06/16	76
RTSum - 0010350-59.2016.5.18.0002	17/03/16	08/04/16	22
RTSum - 0010352-29.2016.5.18.0002	01/04/16	12/07/16	102
RTSum - 0010354-96.2016.5.18.0002	22/03/16	31/05/16	70
RTSum - 0010361-88.2016.5.18.0002	01/04/16	01/04/16	0
RTSum - 0010371-35.2016.5.18.0002	11/04/16	26/09/16	168
RTSum - 0010372-20.2016.5.18.0002	01/04/16	31/05/16	60
RTSum - 0010374-87.2016.5.18.0002	11/04/16	11/04/16	0
RTSum - 0010375-09.2015.5.18.0002	10/04/15	25/01/16	290
RTSum - 0010380-94.2016.5.18.0002	11/04/16	18/05/16	37
RTSum - 0010383-49.2016.5.18.0002	26/04/16	09/05/16	13
RTSum - 0010386-04.2016.5.18.0002	11/04/16	16/08/16	127
RTSum - 0010395-63.2016.5.18.0002	27/04/16	27/04/16	0
RTSum - 0010396-48.2016.5.18.0002	07/04/16	07/04/16	0
RTSum - 0010397-33.2016.5.18.0002	03/05/16	02/06/16	30
RTSum - 0010398-18.2016.5.18.0002	07/04/16	29/06/16	83

Legenda:
1ª Aud.: Data da primeira audiência que ocorrer, Inicial ou UNA;
Enc. da Instrução: Data da conclusão para proferir sentença;
Prazo: Quantidade de dias decorridos da 1ª aud. até o encerramento da instrução.



PRAZO MÉDIO ENTRE A 1ª AUDIÊNCIA E O ENCERRAMENTO DA INSTRUÇÃO - 2ª VARA DO TRABALHO DE GOIÂNIA

Sem magistrado

SUMARÍSSIMO

Qtd	Prazo Médio
776	61,21

Nr. Processo	1ª Aud.	Enc. Instrução.	Prazo
RTSum - 0010400-85.2016.5.18.0002	07/04/16	01/06/16	55
RTSum - 0010412-02.2016.5.18.0002	07/04/16	07/06/16	61
RTSum - 0010414-69.2016.5.18.0002	07/04/16	07/04/16	0
RTSum - 0010415-54.2016.5.18.0002	15/04/16	15/04/16	0
RTSum - 0010416-73.2015.5.18.0002	24/04/15	22/01/16	273
RTSum - 0010419-91.2016.5.18.0002	15/04/16	28/04/16	13
RTSum - 0010425-98.2016.5.18.0002	15/04/16	15/04/16	0
RTSum - 0010427-68.2016.5.18.0002	15/04/16	23/06/16	69
RTSum - 0010433-12.2015.5.18.0002	11/05/15	12/12/16	581
RTSum - 0010435-45.2016.5.18.0002	15/04/16	15/04/16	0
RTSum - 0010436-30.2016.5.18.0002	18/04/16	18/04/16	0
RTSum - 0010438-97.2016.5.18.0002	01/04/16	01/04/16	0
RTSum - 0010440-67.2016.5.18.0002	18/04/16	18/04/16	0
RTSum - 0010441-52.2016.5.18.0002	15/04/16	27/09/16	165
RTSum - 0010445-89.2016.5.18.0002	15/04/16	15/04/16	0
RTSum - 0010449-29.2016.5.18.0002	15/04/16	15/04/16	0
RTSum - 0010450-14.2016.5.18.0002	17/03/16	17/03/16	0
RTSum - 0010455-36.2016.5.18.0002	04/05/16	04/05/16	0
RTSum - 0010458-88.2016.5.18.0002	26/04/16	02/06/16	37
RTSum - 0010459-73.2016.5.18.0002	15/04/16	22/06/16	68
RTSum - 0010461-43.2016.5.18.0002	26/04/16	26/04/16	0
RTSum - 0010465-80.2016.5.18.0002	15/04/16	15/04/16	0
RTSum - 0010472-72.2016.5.18.0002	26/04/16	11/05/16	15
RTSum - 0010473-91.2015.5.18.0002	11/05/15	22/04/16	347

Legenda:
1ª Aud.: Data da primeira audiência que ocorrer, Inicial ou UNA;
Enc. da Instrução: Data da conclusão para proferir sentença;
Prazo: Quantidade de dias decorridos da 1ª aud. até o encerramento da instrução.



PRAZO MÉDIO ENTRE A 1ª AUDIÊNCIA E O ENCERRAMENTO DA INSTRUÇÃO - 2ª VARA DO TRABALHO DE GOIÂNIA

Sem magistrado

SUMARÍSSIMO

Qtd	Prazo Médio
776	61,21

Nr. Processo	1ª Aud.	Enc. Instrução.	Prazo
RTSum - 0010475-27.2016.5.18.0002	03/05/16	19/08/16	108
RTSum - 0010479-64.2016.5.18.0002	03/05/16	06/06/16	34
RTSum - 0010482-53.2015.5.18.0002	25/08/15	30/05/16	279
RTSum - 0010487-41.2016.5.18.0002	25/04/16	22/08/16	119
RTSum - 0010488-26.2016.5.18.0002	27/04/16	04/05/16	7
RTSum - 0010489-11.2016.5.18.0002	04/05/16	22/07/16	79
RTSum - 0010491-78.2016.5.18.0002	13/05/16	13/05/16	0
RTSum - 0010493-48.2016.5.18.0002	27/04/16	15/08/16	110
RTSum - 0010494-33.2016.5.18.0002	26/04/16	03/05/16	7
RTSum - 0010496-03.2016.5.18.0002	18/04/16	18/04/16	0
RTSum - 0010497-85.2016.5.18.0002	26/04/16	10/06/16	45
RTSum - 0010499-55.2016.5.18.0002	03/05/16	26/07/16	84
RTSum - 0010500-40.2016.5.18.0002	19/04/16	30/06/16	72
RTSum - 0010502-10.2016.5.18.0002	19/04/16	19/04/16	0
RTSum - 0010505-62.2016.5.18.0002	13/05/16	13/05/16	0
RTSum - 0010510-84.2016.5.18.0002	25/04/16	02/06/16	38
RTSum - 0010513-73.2015.5.18.0002	12/05/15	01/03/16	294
RTSum - 0010514-24.2016.5.18.0002	04/05/16	14/06/16	41
RTSum - 0010528-08.2016.5.18.0002	04/05/16	04/05/16	0
RTSum - 0010529-90.2016.5.18.0002	04/05/16	06/09/16	125
RTSum - 0010530-75.2016.5.18.0002	04/05/16	04/05/16	0
RTSum - 0010531-60.2016.5.18.0002	04/05/16	04/05/16	0
RTSum - 0010533-30.2016.5.18.0002	12/05/16	12/05/16	0
RTSum - 0010547-14.2016.5.18.0002	09/05/16	09/05/16	0

Legenda:
1ª Aud.: Data da primeira audiência que ocorrer, Inicial ou UNA;
Enc. da Instrução: Data da conclusão para proferir sentença;
Prazo: Quantidade de dias decorridos da 1ª aud. até o encerramento da instrução.



PRAZO MÉDIO ENTRE A 1ª AUDIÊNCIA E O ENCERRAMENTO DA INSTRUÇÃO - 2ª VARA DO TRABALHO DE GOIÂNIA

Sem magistrado

SUMARÍSSIMO

Qtd	Prazo Médio
776	61,21

Nr. Processo	1ª Aud.	Enc. Instrução.	Prazo
RTSum - 0010548-96.2016.5.18.0002	09/05/16	09/05/16	0
RTSum - 0010559-28.2016.5.18.0002	10/05/16	12/07/16	63
RTSum - 0010567-05.2016.5.18.0002	12/05/16	21/06/16	40
RTSum - 0010569-09.2015.5.18.0002	15/06/15	29/03/16	288
RTSum - 0010570-57.2016.5.18.0002	12/05/16	02/06/16	21
RTSum - 0010573-46.2015.5.18.0002	19/05/15	16/06/16	394
RTSum - 0010579-19.2016.5.18.0002	18/05/16	15/07/16	58
RTSum - 0010582-71.2016.5.18.0002	16/05/16	20/07/16	65
RTSum - 0010591-33.2016.5.18.0002	18/05/16	23/05/16	5
RTSum - 0010592-18.2016.5.18.0002	25/05/16	01/07/16	37
RTSum - 0010593-03.2016.5.18.0002	10/05/16	16/12/16	220
RTSum - 0010598-25.2016.5.18.0002	23/05/16	16/06/16	24
RTSum - 0010601-77.2016.5.18.0002	18/05/16	08/06/16	21
RTSum - 0010602-62.2016.5.18.0002	13/05/16	25/05/16	12
RTSum - 0010603-47.2016.5.18.0002	13/05/16	13/05/16	0
RTSum - 0010606-02.2016.5.18.0002	13/05/16	29/06/16	47
RTSum - 0010607-21.2015.5.18.0002	01/06/15	19/04/16	323
RTSum - 0010609-54.2016.5.18.0002	23/05/16	15/06/16	23
RTSum - 0010621-05.2015.5.18.0002	02/06/15	17/08/16	442
RTSum - 0010621-68.2016.5.18.0002	31/05/16	31/05/16	0
RTSum - 0010622-53.2016.5.18.0002	31/05/16	08/07/16	38
RTSum - 0010623-38.2016.5.18.0002	01/06/16	01/06/16	0
RTSum - 0010624-23.2016.5.18.0002	01/06/16	01/06/16	0
RTSum - 0010625-08.2016.5.18.0002	01/06/16	01/06/16	0

Legenda:

1ª Aud.: Data da primeira audiência que ocorrer, Inicial ou UNA;

Enc. da Instrução: Data da conclusão para proferir sentença;

Prazo: Quantidade de dias decorridos da 1ª aud. até o encerramento da instrução.



PRAZO MÉDIO ENTRE A 1ª AUDIÊNCIA E O ENCERRAMENTO DA INSTRUÇÃO - 2ª VARA DO TRABALHO DE GOIÂNIA

Sem magistrado

SUMARÍSSIMO

Qtd	Prazo Médio
776	61,21

Nr. Processo	1ª Aud.	Enc. Instrução.	Prazo
RTSum - 0010626-90.2016.5.18.0002	02/06/16	02/06/16	0
RTSum - 0010627-75.2016.5.18.0002	02/06/16	03/06/16	1
RTSum - 0010629-45.2016.5.18.0002	02/06/16	11/07/16	39
RTSum - 0010637-22.2016.5.18.0002	02/06/16	01/08/16	60
RTSum - 0010639-89.2016.5.18.0002	02/06/16	12/07/16	40
RTSum - 0010644-14.2016.5.18.0002	02/06/16	02/06/16	0
RTSum - 0010648-51.2016.5.18.0002	06/06/16	06/06/16	0
RTSum - 0010649-36.2016.5.18.0002	05/05/16	05/05/16	0
RTSum - 0010652-25.2015.5.18.0002	04/08/15	23/03/16	232
RTSum - 0010652-88.2016.5.18.0002	13/05/16	10/06/16	28
RTSum - 0010659-17.2015.5.18.0002	27/07/15	12/05/16	290
RTSum - 0010660-65.2016.5.18.0002	13/05/16	15/06/16	33
RTSum - 0010665-87.2016.5.18.0002	20/06/16	20/06/16	0
RTSum - 0010666-09.2015.5.18.0002	25/08/15	01/03/16	189
RTSum - 0010666-72.2016.5.18.0002	13/05/16	13/05/16	0
RTSum - 0010668-42.2016.5.18.0002	13/05/16	13/05/16	0
RTSum - 0010669-27.2016.5.18.0002	13/06/16	17/08/16	65
RTSum - 0010670-12.2016.5.18.0002	13/05/16	13/05/16	0
RTSum - 0010671-94.2016.5.18.0002	08/06/16	30/06/16	22
RTSum - 0010672-79.2016.5.18.0002	13/05/16	30/06/16	48
RTSum - 0010672-79.2016.5.18.0002	13/05/16	06/07/16	54
RTSum - 0010674-49.2016.5.18.0002	13/06/16	01/07/16	18
RTSum - 0010676-19.2016.5.18.0002	02/06/16	02/06/16	0
RTSum - 0010685-78.2016.5.18.0002	05/07/16	17/10/16	104

Legenda:
1ª Aud.: Data da primeira audiência que ocorrer, Inicial ou UNA;
Enc. da Instrução: Data da conclusão para proferir sentença;
Prazo: Quantidade de dias decorridos da 1ª aud. até o encerramento da instrução.



PRAZO MÉDIO ENTRE A 1ª AUDIÊNCIA E O ENCERRAMENTO DA INSTRUÇÃO - 2ª VARA DO TRABALHO DE GOIÂNIA

Sem magistrado

SUMARÍSSIMO

Qtd	Prazo Médio
776	61,21

Nr. Processo	1ª Aud.	Enc. Instrução.	Prazo
RTSum - 0010687-82.2015.5.18.0002	02/09/15	19/02/16	170
RTSum - 0010690-03.2016.5.18.0002	14/06/16	13/07/16	29
RTSum - 0010694-40.2016.5.18.0002	14/06/16	06/07/16	22
RTSum - 0010699-62.2016.5.18.0002	14/06/16	01/08/16	48
RTSum - 0010702-17.2016.5.18.0002	14/06/16	14/06/16	0
RTSum - 0010705-69.2016.5.18.0002	14/06/16	14/06/16	0
RTSum - 0010708-94.2016.5.18.0011	23/06/16	16/11/16	146
RTSum - 0010711-13.2015.5.18.0002	25/08/15	17/02/16	176
RTSum - 0010712-61.2016.5.18.0002	15/06/16	02/08/16	48
RTSum - 0010713-46.2016.5.18.0002	15/06/16	16/06/16	1
RTSum - 0010714-65.2015.5.18.0002	19/08/15	09/06/16	295
RTSum - 0010716-35.2015.5.18.0002	10/08/15	10/03/16	213
RTSum - 0010717-83.2016.5.18.0002	14/06/16	15/06/16	1
RTSum - 0010726-45.2016.5.18.0002	21/06/16	21/06/16	0
RTSum - 0010728-15.2016.5.18.0002	21/06/16	21/06/16	0
RTSum - 0010733-37.2016.5.18.0002	16/06/16	16/06/16	0
RTSum - 0010734-22.2016.5.18.0002	22/06/16	27/07/16	35
RTSum - 0010735-07.2016.5.18.0002	02/06/16	02/06/16	0
RTSum - 0010742-96.2016.5.18.0002	22/06/16	15/08/16	54
RTSum - 0010745-51.2016.5.18.0002	22/06/16	02/09/16	72
RTSum - 0010747-21.2016.5.18.0002	23/06/16	15/08/16	53
RTSum - 0010749-88.2016.5.18.0002	23/06/16	30/09/16	99
RTSum - 0010754-13.2016.5.18.0002	28/06/16	03/10/16	97
RTSum - 0010759-35.2016.5.18.0002	16/06/16	17/08/16	62

Legenda:
1ª Aud.: Data da primeira audiência que ocorrer, Inicial ou UNA;
Enc. da Instrução: Data da conclusão para proferir sentença;
Prazo: Quantidade de dias decorridos da 1ª aud. até o encerramento da instrução.



PRAZO MÉDIO ENTRE A 1ª AUDIÊNCIA E O ENCERRAMENTO DA INSTRUÇÃO - 2ª VARA DO TRABALHO DE GOIÂNIA

Sem magistrado

SUMARÍSSIMO

Qtd	Prazo Médio
776	61,21

Nr. Processo	1ª Aud.	Enc. Instrução.	Prazo
RTSum - 0010762-24.2015.5.18.0002	28/08/15	25/02/16	181
RTSum - 0010762-87.2016.5.18.0002	23/06/16	23/06/16	0
RTSum - 0010770-64.2016.5.18.0002	27/06/16	27/06/16	0
RTSum - 0010775-86.2016.5.18.0002	22/06/16	04/08/16	43
RTSum - 0010790-55.2016.5.18.0002	06/06/16	06/06/16	0
RTSum - 0010793-10.2016.5.18.0002	16/06/16	31/08/16	76
RTSum - 0010796-62.2016.5.18.0002	25/05/16	05/07/16	41
RTSum - 0010797-47.2016.5.18.0002	16/06/16	21/06/16	5
RTSum - 0010799-17.2016.5.18.0002	16/06/16	02/08/16	47
RTSum - 0010800-36.2015.5.18.0002	02/09/15	05/02/16	156
RTSum - 0010801-84.2016.5.18.0002	25/05/16	30/05/16	5
RTSum - 0010804-39.2016.5.18.0002	31/05/16	31/05/16	0
RTSum - 0010807-91.2016.5.18.0002	05/07/16	16/08/16	42
RTSum - 0010808-76.2016.5.18.0002	31/05/16	19/09/16	111
RTSum - 0010809-61.2016.5.18.0002	01/06/16	01/06/16	0
RTSum - 0010810-46.2016.5.18.0002	01/06/16	01/06/16	0
RTSum - 0010811-31.2016.5.18.0002	01/06/16	02/06/16	1
RTSum - 0010811-31.2016.5.18.0002	01/06/16	20/06/16	19
RTSum - 0010813-98.2016.5.18.0002	01/06/16	01/06/16	0
RTSum - 0010815-56.2016.5.18.0006	11/07/16	11/07/16	0
RTSum - 0010817-38.2016.5.18.0002	02/06/16	11/07/16	39
RTSum - 0010821-29.2016.5.18.0082	27/07/16	27/07/16	0
RTSum - 0010821-75.2016.5.18.0002	02/06/16	02/06/16	0
RTSum - 0010822-60.2016.5.18.0002	06/06/16	18/08/16	73

Legenda:
1ª Aud.: Data da primeira audiência que ocorrer, Inicial ou UNA;
Enc. da Instrução: Data da conclusão para proferir sentença;
Prazo: Quantidade de dias decorridos da 1ª aud. até o encerramento da instrução.



PRAZO MÉDIO ENTRE A 1ª AUDIÊNCIA E O ENCERRAMENTO DA INSTRUÇÃO - 2ª VARA DO TRABALHO DE GOIÂNIA

Sem magistrado

SUMARÍSSIMO

Qtd	Prazo Médio
776	61,21

Nr. Processo	1ª Aud.	Enc. Instrução.	Prazo
RTSum - 0010824-30.2016.5.18.0002	13/06/16	13/06/16	0
RTSum - 0010825-15.2016.5.18.0002	13/06/16	21/06/16	8
RTSum - 0010825-49.2015.5.18.0002	31/08/15	15/02/16	168
RTSum - 0010826-97.2016.5.18.0002	08/06/16	27/07/16	49
RTSum - 0010827-82.2016.5.18.0002	18/07/16	18/07/16	0
RTSum - 0010828-67.2016.5.18.0002	08/06/16	08/06/16	0
RTSum - 0010829-52.2016.5.18.0002	05/07/16	09/09/16	66
RTSum - 0010832-07.2016.5.18.0002	14/06/16	12/07/16	28
RTSum - 0010833-89.2016.5.18.0002	15/07/16	15/07/16	0
RTSum - 0010838-14.2016.5.18.0002	15/06/16	09/09/16	86
RTSum - 0010839-96.2016.5.18.0002	15/06/16	28/07/16	43
RTSum - 0010840-81.2016.5.18.0002	15/06/16	15/06/16	0
RTSum - 0010842-51.2016.5.18.0002	16/06/16	01/08/16	46
RTSum - 0010843-70.2015.5.18.0002	01/09/15	14/04/16	226
RTSum - 0010848-92.2015.5.18.0002	31/08/15	14/03/16	196
RTSum - 0010853-80.2016.5.18.0002	20/06/16	21/06/16	1
RTSum - 0010855-50.2016.5.18.0002	21/06/16	21/06/16	0
RTSum - 0010858-05.2016.5.18.0002	22/06/16	22/06/16	0
RTSum - 0010859-87.2016.5.18.0002	22/06/16	04/08/16	43
RTSum - 0010863-27.2016.5.18.0002	22/06/16	22/06/16	0
RTSum - 0010865-31.2015.5.18.0002	08/09/15	07/01/16	121
RTSum - 0010865-94.2016.5.18.0002	22/06/16	28/07/16	36
RTSum - 0010869-34.2016.5.18.0002	23/06/16	23/06/16	0
RTSum - 0010870-53.2015.5.18.0002	28/08/15	31/03/16	216

Legenda:
1ª Aud.: Data da primeira audiência que ocorrer, Inicial ou UNA;
Enc. da Instrução: Data da conclusão para proferir sentença;
Prazo: Quantidade de dias decorridos da 1ª aud. até o encerramento da instrução.



PRAZO MÉDIO ENTRE A 1ª AUDIÊNCIA E O ENCERRAMENTO DA INSTRUÇÃO - 2ª VARA DO TRABALHO DE GOIÂNIA

Sem magistrado

SUMARÍSSIMO

Qtd	Prazo Médio
776	61,21

Nr. Processo	1ª Aud.	Enc. Instrução.	Prazo
RTSum - 0010872-86.2016.5.18.0002	23/06/16	23/06/16	0
RTSum - 0010873-71.2016.5.18.0002	27/06/16	27/06/16	0
RTSum - 0010875-75.2015.5.18.0002	23/08/15	01/04/16	222
RTSum - 0010882-33.2016.5.18.0002	30/06/16	30/06/16	0
RTSum - 0010886-70.2016.5.18.0002	28/06/16	22/08/16	55
RTSum - 0010887-55.2016.5.18.0002	08/07/16	27/07/16	19
RTSum - 0010894-47.2016.5.18.0002	28/06/16	28/06/16	0
RTSum - 0010896-17.2016.5.18.0002	28/06/16	28/06/16	0
RTSum - 0010897-36.2015.5.18.0002	27/08/15	17/02/16	174
RTSum - 0010898-84.2016.5.18.0002	30/06/16	16/10/16	108
RTSum - 0010900-54.2016.5.18.0002	30/06/16	04/10/16	96
RTSum - 0010901-73.2015.5.18.0002	27/08/15	17/06/16	295
RTSum - 0010902-58.2015.5.18.0002	27/08/15	05/05/16	252
RTSum - 0010905-76.2016.5.18.0002	30/06/16	30/06/16	0
RTSum - 0010907-80.2015.5.18.0002	28/08/15	18/02/16	174
RTSum - 0010908-31.2016.5.18.0002	01/07/16	11/08/16	41
RTSum - 0010909-16.2016.5.18.0002	30/06/16	30/09/16	92
RTSum - 0010911-83.2016.5.18.0002	01/07/16	13/07/16	12
RTSum - 0010913-53.2016.5.18.0002	01/07/16	23/08/16	53
RTSum - 0010916-08.2016.5.18.0002	05/07/16	27/07/16	22
RTSum - 0010920-45.2016.5.18.0002	05/07/16	10/08/16	36
RTSum - 0010922-49.2015.5.18.0002	03/09/15	16/03/16	195
RTSum - 0010923-97.2016.5.18.0002	05/07/16	19/09/16	76
RTSum - 0010925-67.2016.5.18.0002	18/07/16	07/12/16	142

Legenda:
1ª Aud.: Data da primeira audiência que ocorrer, Inicial ou UNA;
Enc. da Instrução: Data da conclusão para proferir sentença;
Prazo: Quantidade de dias decorridos da 1ª aud. até o encerramento da instrução.



PRAZO MÉDIO ENTRE A 1ª AUDIÊNCIA E O ENCERRAMENTO DA INSTRUÇÃO - 2ª VARA DO TRABALHO DE GOIÂNIA

Sem magistrado

SUMARÍSSIMO

Qtd	Prazo Médio
776	61,21

Nr. Processo	1ª Aud.	Enc. Instrução.	Prazo
RTSum - 0010926-52.2016.5.18.0002	05/07/16	01/09/16	58
RTSum - 0010931-74.2016.5.18.0002	07/07/16	07/07/16	0
RTSum - 0010932-59.2016.5.18.0002	07/07/16	12/09/16	67
RTSum - 0010933-44.2016.5.18.0002	19/07/16	23/08/16	35
RTSum - 0010934-29.2016.5.18.0002	07/07/16	07/07/16	0
RTSum - 0010935-14.2016.5.18.0002	07/07/16	07/07/16	0
RTSum - 0010943-88.2016.5.18.0002	08/07/16	27/07/16	19
RTSum - 0010948-13.2016.5.18.0002	16/06/16	16/06/16	0
RTSum - 0010949-95.2016.5.18.0002	23/06/16	30/11/16	160
RTSum - 0010950-80.2016.5.18.0002	08/07/16	08/07/16	0
RTSum - 0010959-42.2016.5.18.0002	08/07/16	20/10/16	104
RTSum - 0010964-64.2016.5.18.0002	11/07/16	28/09/16	79
RTSum - 0010964-64.2016.5.18.0002	11/07/16	09/11/16	121
RTSum - 0010967-19.2016.5.18.0002	11/07/16	11/07/16	0
RTSum - 0010974-11.2016.5.18.0002	15/07/16	15/07/16	0
RTSum - 0010975-93.2016.5.18.0002	13/07/16	13/07/16	0
RTSum - 0010977-63.2016.5.18.0002	13/07/16	06/09/16	55
RTSum - 0010979-33.2016.5.18.0002	13/07/16	24/08/16	42
RTSum - 0010981-03.2016.5.18.0002	13/07/16	17/11/16	127
RTSum - 0010983-70.2016.5.18.0002	15/07/16	26/09/16	73
RTSum - 0010985-40.2016.5.18.0002	08/07/16	08/07/16	0
RTSum - 0010992-32.2016.5.18.0002	15/07/16	10/08/16	26
RTSum - 0010994-02.2016.5.18.0002	15/06/16	28/07/16	43
RTSum - 0010997-54.2016.5.18.0002	15/07/16	03/10/16	80

Legenda:
1ª Aud.: Data da primeira audiência que ocorrer, Inicial ou UNA;
Enc. da Instrução: Data da conclusão para proferir sentença;
Prazo: Quantidade de dias decorridos da 1ª aud. até o encerramento da instrução.



PRAZO MÉDIO ENTRE A 1ª AUDIÊNCIA E O ENCERRAMENTO DA INSTRUÇÃO - 2ª VARA DO TRABALHO DE GOIÂNIA

Sem magistrado

SUMARÍSSIMO

Qtd	Prazo Médio
776	61,21

Nr. Processo	1ª Aud.	Enc. Instrução.	Prazo
RTSum - 0011004-35.2015.5.18.0017	17/08/15	28/01/16	164
RTSum - 0011007-68.2016.5.18.0012	27/07/16	18/10/16	83
RTSum - 0011011-38.2016.5.18.0002	18/07/16	18/07/16	0
RTSum - 0011013-42.2015.5.18.0002	12/08/15	16/02/16	188
RTSum - 0011019-15.2016.5.18.0002	18/07/16	12/12/16	147
RTSum - 0011021-19.2015.5.18.0002	12/08/15	06/06/16	299
RTSum - 0011022-67.2016.5.18.0002	20/07/16	20/07/16	0
RTSum - 0011024-37.2016.5.18.0002	19/07/16	19/07/16	0
RTSum - 0011024-71.2015.5.18.0002	09/09/15	08/03/16	181
RTSum - 0011026-07.2016.5.18.0002	01/07/16	15/08/16	45
RTSum - 0011028-74.2016.5.18.0002	20/07/16	26/09/16	68
RTSum - 0011031-29.2016.5.18.0002	19/07/16	11/10/16	84
RTSum - 0011032-14.2016.5.18.0002	19/07/16	24/07/16	5
RTSum - 0011033-96.2016.5.18.0002	20/07/16	04/10/16	76
RTSum - 0011036-15.2016.5.18.0014	27/07/16	27/09/16	62
RTSum - 0011039-06.2016.5.18.0002	20/07/16	20/07/16	0
RTSum - 0011041-73.2016.5.18.0002	22/07/16	01/12/16	132
RTSum - 0011042-58.2016.5.18.0002	22/07/16	22/07/16	0
RTSum - 0011043-43.2016.5.18.0002	22/07/16	24/08/16	33
RTSum - 0011046-95.2016.5.18.0002	22/07/16	08/09/16	48
RTSum - 0011046-95.2016.5.18.0002	22/07/16	12/09/16	52
RTSum - 0011046-95.2016.5.18.0002	22/07/16	13/10/16	83
RTSum - 0011048-65.2016.5.18.0002	22/07/16	22/07/16	0
RTSum - 0011052-05.2016.5.18.0002	22/07/16	09/09/16	49

Legenda:
1ª Aud.: Data da primeira audiência que ocorrer, Inicial ou UNA;
Enc. da Instrução: Data da conclusão para proferir sentença;
Prazo: Quantidade de dias decorridos da 1ª aud. até o encerramento da instrução.



PRAZO MÉDIO ENTRE A 1ª AUDIÊNCIA E O ENCERRAMENTO DA INSTRUÇÃO - 2ª VARA DO TRABALHO DE GOIÂNIA

Sem magistrado

SUMARÍSSIMO

Qtd	Prazo Médio
776	61,21

Nr. Processo	1ª Aud.	Enc. Instrução.	Prazo
RTSum - 0011052-05.2016.5.18.0002	22/07/16	12/09/16	52
RTSum - 0011053-24.2015.5.18.0002	18/08/15	29/01/16	164
RTSum - 0011054-72.2016.5.18.0002	15/07/16	15/07/16	0
RTSum - 0011057-27.2016.5.18.0002	27/07/16	27/07/16	0
RTSum - 0011058-12.2016.5.18.0002	27/07/16	27/07/16	0
RTSum - 0011060-79.2016.5.18.0002	27/07/16	27/07/16	0
RTSum - 0011062-49.2016.5.18.0002	27/07/16	03/08/16	7
RTSum - 0011066-86.2016.5.18.0002	07/07/16	07/07/16	0
RTSum - 0011070-26.2016.5.18.0002	27/07/16	21/11/16	117
RTSum - 0011074-63.2016.5.18.0002	27/07/16	27/07/16	0
RTSum - 0011079-85.2016.5.18.0002	27/07/16	04/08/16	8
RTSum - 0011091-02.2016.5.18.0002	27/07/16	27/07/16	0
RTSum - 0011097-09.2016.5.18.0002	29/08/16	21/09/16	23
RTSum - 0011097-09.2016.5.18.0002	29/08/16	23/09/16	25
RTSum - 0011097-43.2015.5.18.0002	04/09/15	21/07/16	321
RTSum - 0011100-61.2016.5.18.0002	28/07/16	29/08/16	32
RTSum - 0011106-68.2016.5.18.0002	01/08/16	21/09/16	51
RTSum - 0011108-38.2016.5.18.0002	01/08/16	21/09/16	51
RTSum - 0011110-76.2014.5.18.0002	01/08/14	05/09/16	766
RTSum - 0011111-90.2016.5.18.0002	01/08/16	15/08/16	14
RTSum - 0011112-75.2016.5.18.0002	01/08/16	01/08/16	0
RTSum - 0011113-60.2016.5.18.0002	10/08/16	10/08/16	0
RTSum - 0011119-67.2016.5.18.0002	02/08/16	07/12/16	127
RTSum - 0011133-51.2016.5.18.0002	02/08/16	25/08/16	23

Legenda:
1ª Aud.: Data da primeira audiência que ocorrer, Inicial ou UNA;
Enc. da Instrução: Data da conclusão para proferir sentença;
Prazo: Quantidade de dias decorridos da 1ª aud. até o encerramento da instrução.



PRAZO MÉDIO ENTRE A 1ª AUDIÊNCIA E O ENCERRAMENTO DA INSTRUÇÃO - 2ª VARA DO TRABALHO DE GOIÂNIA

Sem magistrado

SUMARÍSSIMO

Qtd	Prazo Médio
776	61,21

Nr. Processo	1ª Aud.	Enc. Instrução.	Prazo
RTSum - 0011134-36.2016.5.18.0002	02/08/16	02/08/16	0
RTSum - 0011136-06.2016.5.18.0002	04/08/16	04/08/16	0
RTSum - 0011137-88.2016.5.18.0002	02/08/16	19/09/16	48
RTSum - 0011138-73.2016.5.18.0002	04/08/16	04/08/16	0
RTSum - 0011140-43.2016.5.18.0002	03/08/16	25/08/16	22
RTSum - 0011142-13.2016.5.18.0002	18/07/16	06/09/16	50
RTSum - 0011144-17.2015.5.18.0002	11/09/15	05/04/16	207
RTSum - 0011145-65.2016.5.18.0002	03/08/16	29/10/16	87
RTSum - 0011150-24.2015.5.18.0002	11/09/15	15/01/16	126
RTSum - 0011152-57.2016.5.18.0002	03/08/16	22/08/16	19
RTSum - 0011152-91.2015.5.18.0002	14/09/15	19/01/16	127
RTSum - 0011156-31.2015.5.18.0002	14/09/15	16/03/16	184
RTSum - 0011159-49.2016.5.18.0002	01/08/16	03/10/16	63
RTSum - 0011161-19.2016.5.18.0002	04/08/16	06/10/16	63
RTSum - 0011162-74.2016.5.18.0011	13/09/16	10/10/16	27
RTSum - 0011164-71.2016.5.18.0002	04/08/16	19/09/16	46
RTSum - 0011167-26.2016.5.18.0002	21/09/16	30/11/16	70
RTSum - 0011169-93.2016.5.18.0002	08/08/16	08/08/16	0
RTSum - 0011170-78.2016.5.18.0002	04/08/16	04/08/16	0
RTSum - 0011172-48.2016.5.18.0002	08/08/16	24/08/16	16
RTSum - 0011175-03.2016.5.18.0002	08/08/16	08/08/16	0
RTSum - 0011180-25.2016.5.18.0002	10/08/16	22/09/16	43
RTSum - 0011183-77.2016.5.18.0002	10/08/16	03/10/16	54
RTSum - 0011184-62.2016.5.18.0002	10/08/16	10/08/16	0

Legenda:
1ª Aud.: Data da primeira audiência que ocorrer, Inicial ou UNA;
Enc. da Instrução: Data da conclusão para proferir sentença;
Prazo: Quantidade de dias decorridos da 1ª aud. até o encerramento da instrução.



PRAZO MÉDIO ENTRE A 1ª AUDIÊNCIA E O ENCERRAMENTO DA INSTRUÇÃO - 2ª VARA DO TRABALHO DE GOIÂNIA

Sem magistrado

SUMARÍSSIMO

Qtd	Prazo Médio
776	61,21

Nr. Processo	1ª Aud.	Enc. Instrução.	Prazo
RTSum - 0011185-47.2016.5.18.0002	10/08/16	23/11/16	105
RTSum - 0011187-17.2016.5.18.0002	10/08/16	17/11/16	99
RTSum - 0011189-84.2016.5.18.0002	28/07/16	30/11/16	125
RTSum - 0011194-09.2016.5.18.0002	10/08/16	10/08/16	0
RTSum - 0011196-13.2015.5.18.0002	15/10/15	16/02/16	124
RTSum - 0011196-76.2016.5.18.0002	10/08/16	10/08/16	0
RTSum - 0011197-61.2016.5.18.0002	10/08/16	30/08/16	20
RTSum - 0011198-46.2016.5.18.0002	10/08/16	29/09/16	50
RTSum - 0011217-52.2016.5.18.0002	02/08/16	02/08/16	0
RTSum - 0011219-22.2016.5.18.0002	28/07/16	30/08/16	33
RTSum - 0011219-56.2015.5.18.0002	18/09/15	02/02/16	137
RTSum - 0011221-89.2016.5.18.0002	20/09/16	18/10/16	28
RTSum - 0011222-74.2016.5.18.0002	15/08/16	15/08/16	0
RTSum - 0011224-44.2016.5.18.0002	02/08/16	24/08/16	22
RTSum - 0011225-29.2016.5.18.0002	15/08/16	24/08/16	9
RTSum - 0011226-14.2016.5.18.0002	15/08/16	15/08/16	0
RTSum - 0011227-96.2016.5.18.0002	15/08/16	18/08/16	3
RTSum - 0011228-81.2016.5.18.0002	17/08/16	20/09/16	34
RTSum - 0011229-66.2016.5.18.0002	17/08/16	17/08/16	0
RTSum - 0011230-51.2016.5.18.0002	17/08/16	02/09/16	16
RTSum - 0011232-21.2016.5.18.0002	19/09/16	21/11/16	63
RTSum - 0011234-88.2016.5.18.0002	17/08/16	17/08/16	0
RTSum - 0011238-28.2016.5.18.0002	15/08/16	15/08/16	0
RTSum - 0011250-42.2016.5.18.0002	17/08/16	20/09/16	34

Legenda:
1ª Aud.: Data da primeira audiência que ocorrer, Inicial ou UNA;
Enc. da Instrução: Data da conclusão para proferir sentença;
Prazo: Quantidade de dias decorridos da 1ª aud. até o encerramento da instrução.



PRAZO MÉDIO ENTRE A 1ª AUDIÊNCIA E O ENCERRAMENTO DA INSTRUÇÃO - 2ª VARA DO TRABALHO DE GOIÂNIA

Sem magistrado

SUMARÍSSIMO

Qtd	Prazo Médio
776	61,21

Nr. Processo	1ª Aud.	Enc. Instrução.	Prazo
RTSum - 0011252-12.2016.5.18.0002	17/08/16	19/11/16	94
RTSum - 0011258-19.2016.5.18.0002	17/08/16	29/09/16	43
RTSum - 0011263-41.2016.5.18.0002	20/08/16	20/08/16	0
RTSum - 0011267-97.2015.5.18.0007	24/09/15	29/01/16	127
RTSum - 0011269-48.2016.5.18.0002	23/08/16	23/08/16	0
RTSum - 0011270-33.2016.5.18.0002	20/08/16	29/11/16	101
RTSum - 0011271-18.2016.5.18.0002	20/08/16	19/09/16	30
RTSum - 0011273-85.2016.5.18.0002	20/08/16	10/10/16	51
RTSum - 0011280-77.2016.5.18.0002	20/08/16	20/08/16	0
RTSum - 0011285-36.2015.5.18.0002	24/09/15	16/05/16	235
RTSum - 0011286-21.2015.5.18.0002	24/09/15	01/03/16	159
RTSum - 0011286-91.2015.5.18.0011	08/10/15	05/04/16	180
RTSum - 0011287-69.2016.5.18.0002	23/08/16	23/08/16	0
RTSum - 0011288-88.2015.5.18.0002	23/09/15	08/04/16	198
RTSum - 0011290-24.2016.5.18.0002	24/08/16	24/08/16	0
RTSum - 0011291-09.2016.5.18.0002	24/08/16	08/11/16	76
RTSum - 0011292-91.2016.5.18.0002	24/08/16	24/08/16	0
RTSum - 0011298-98.2016.5.18.0002	06/09/16	09/11/16	64
RTSum - 0011301-53.2016.5.18.0002	24/08/16	27/09/16	34
RTSum - 0011306-75.2016.5.18.0002	24/08/16	11/10/16	48
RTSum - 0011307-60.2016.5.18.0002	29/08/16	21/10/16	53
RTSum - 0011307-94.2015.5.18.0002	25/09/15	17/08/16	327
RTSum - 0011313-67.2016.5.18.0002	24/08/16	24/08/16	0
RTSum - 0011314-74.2015.5.18.0006	23/09/15	18/01/16	117

Legenda:
1ª Aud.: Data da primeira audiência que ocorrer, Inicial ou UNA;
Enc. da Instrução: Data da conclusão para proferir sentença;
Prazo: Quantidade de dias decorridos da 1ª aud. até o encerramento da instrução.



PRAZO MÉDIO ENTRE A 1ª AUDIÊNCIA E O ENCERRAMENTO DA INSTRUÇÃO - 2ª VARA DO TRABALHO DE GOIÂNIA

Sem magistrado

SUMARÍSSIMO

Qtd	Prazo Médio
776	61,21

Nr. Processo	1ª Aud.	Enc. Instrução.	Prazo
RTSum - 0011315-10.2016.5.18.0011	26/09/16	26/09/16	0
RTSum - 0011315-37.2016.5.18.0002	19/09/16	19/09/16	0
RTSum - 0011318-26.2015.5.18.0002	25/09/15	02/03/16	159
RTSum - 0011319-11.2015.5.18.0002	28/09/15	15/03/16	169
RTSum - 0011320-59.2016.5.18.0002	05/10/16	05/10/16	0
RTSum - 0011320-93.2015.5.18.0002	28/09/15	16/05/16	231
RTSum - 0011324-96.2016.5.18.0002	25/08/16	25/08/16	0
RTSum - 0011328-36.2016.5.18.0002	29/08/16	27/09/16	29
RTSum - 0011330-06.2016.5.18.0002	29/08/16	29/08/16	0
RTSum - 0011331-88.2016.5.18.0002	19/09/16	06/10/16	17
RTSum - 0011334-77.2015.5.18.0002	29/09/15	15/03/16	168
RTSum - 0011336-47.2015.5.18.0002	29/09/15	05/04/16	189
RTSum - 0011337-95.2016.5.18.0002	31/08/16	31/08/16	0
RTSum - 0011341-35.2016.5.18.0002	30/08/16	30/08/16	0
RTSum - 0011342-20.2016.5.18.0002	30/08/16	27/09/16	28
RTSum - 0011343-05.2016.5.18.0002	30/08/16	30/08/16	0
RTSum - 0011346-57.2016.5.18.0002	30/08/16	05/10/16	36
RTSum - 0011352-64.2016.5.18.0002	31/08/16	31/08/16	0
RTSum - 0011357-86.2016.5.18.0002	01/09/16	13/09/16	12
RTSum - 0011358-71.2016.5.18.0002	12/09/16	19/10/16	37
RTSum - 0011359-90.2015.5.18.0002	01/10/15	04/03/16	155
RTSum - 0011362-11.2016.5.18.0002	25/08/16	25/08/16	0
RTSum - 0011365-63.2016.5.18.0002	12/09/16	12/09/16	0
RTSum - 0011368-18.2016.5.18.0002	12/09/16	12/09/16	0

Legenda:
1ª Aud.: Data da primeira audiência que ocorrer, Inicial ou UNA;
Enc. da Instrução: Data da conclusão para proferir sentença;
Prazo: Quantidade de dias decorridos da 1ª aud. até o encerramento da instrução.



PRAZO MÉDIO ENTRE A 1ª AUDIÊNCIA E O ENCERRAMENTO DA INSTRUÇÃO - 2ª VARA DO TRABALHO DE GOIÂNIA

Sem magistrado

SUMARÍSSIMO

Qtd	Prazo Médio
776	61,21

Nr. Processo	1ª Aud.	Enc. Instrução.	Prazo
RTSum - 0011369-03.2016.5.18.0002	12/09/16	12/09/16	0
RTSum - 0011373-40.2016.5.18.0002	21/09/16	21/10/16	30
RTSum - 0011377-14.2015.5.18.0002	01/10/15	01/02/16	123
RTSum - 0011377-77.2016.5.18.0002	12/09/16	12/09/16	0
RTSum - 0011379-47.2016.5.18.0002	26/09/16	19/10/16	23
RTSum - 0011386-39.2016.5.18.0002	14/09/16	10/10/16	26
RTSum - 0011390-76.2016.5.18.0002	16/09/16	16/09/16	0
RTSum - 0011392-46.2016.5.18.0002	14/09/16	14/09/16	0
RTSum - 0011393-31.2016.5.18.0002	13/09/16	20/10/16	37
RTSum - 0011398-53.2016.5.18.0002	15/09/16	19/10/16	34
RTSum - 0011402-90.2016.5.18.0002	13/09/16	13/09/16	0
RTSum - 0011403-75.2016.5.18.0002	16/09/16	16/09/16	0
RTSum - 0011404-94.2015.5.18.0002	23/11/15	14/04/16	143
RTSum - 0011405-45.2016.5.18.0002	14/09/16	20/10/16	36
RTSum - 0011405-79.2015.5.18.0002	23/11/15	21/07/16	241
RTSum - 0011413-22.2016.5.18.0002	14/09/16	25/10/16	41
RTSum - 0011416-74.2016.5.18.0002	14/09/16	14/09/16	0
RTSum - 0011417-59.2016.5.18.0002	14/09/16	26/10/16	42
RTSum - 0011418-44.2016.5.18.0002	22/09/16	13/10/16	21
RTSum - 0011425-36.2016.5.18.0002	26/09/16	26/09/16	0
RTSum - 0011425-70.2015.5.18.0002	24/11/15	03/02/16	71
RTSum - 0011426-21.2016.5.18.0002	15/09/16	15/09/16	0
RTSum - 0011428-25.2015.5.18.0002	24/11/15	29/03/16	126
RTSum - 0011434-23.2015.5.18.0005	19/10/15	01/03/16	134

Legenda:
1ª Aud.: Data da primeira audiência que ocorrer, Inicial ou UNA;
Enc. da Instrução: Data da conclusão para proferir sentença;
Prazo: Quantidade de dias decorridos da 1ª aud. até o encerramento da instrução.



PRAZO MÉDIO ENTRE A 1ª AUDIÊNCIA E O ENCERRAMENTO DA INSTRUÇÃO - 2ª VARA DO TRABALHO DE GOIÂNIA

Sem magistrado

SUMARÍSSIMO

Qtd	Prazo Médio
776	61,21

Nr. Processo	1ª Aud.	Enc. Instrução.	Prazo
RTSum - 0011434-32.2015.5.18.0002	08/10/15	15/02/16	130
RTSum - 0011434-95.2016.5.18.0002	15/09/16	22/09/16	7
RTSum - 0011434-96.2015.5.18.0013	01/10/15	20/04/16	202
RTSum - 0011435-80.2016.5.18.0002	15/09/16	26/10/16	41
RTSum - 0011436-65.2016.5.18.0002	19/09/16	19/09/16	0
RTSum - 0011438-35.2016.5.18.0002	20/09/16	20/09/16	0
RTSum - 0011439-20.2016.5.18.0002	29/09/16	22/11/16	54
RTSum - 0011442-72.2016.5.18.0002	15/09/16	16/12/16	92
RTSum - 0011447-94.2016.5.18.0002	26/09/16	26/09/16	0
RTSum - 0011448-16.2015.5.18.0002	09/10/15	15/02/16	129
RTSum - 0011453-38.2015.5.18.0002	13/10/15	21/10/16	374
RTSum - 0011457-27.2015.5.18.0018	29/01/16	01/09/16	216
RTSum - 0011469-92.2015.5.18.0001	09/11/15	07/04/16	150
RTSum - 0011475-96.2015.5.18.0002	15/10/15	06/04/16	174
RTSum - 0011476-47.2016.5.18.0002	26/09/16	02/12/16	67
RTSum - 0011477-66.2015.5.18.0002	16/10/15	15/02/16	122
RTSum - 0011479-02.2016.5.18.0002	20/09/16	24/11/16	65
RTSum - 0011484-24.2016.5.18.0002	16/09/16	16/09/16	0
RTSum - 0011486-07.2015.5.18.0009	19/10/15	16/02/16	120
RTSum - 0011487-76.2016.5.18.0002	21/09/16	21/09/16	0
RTSum - 0011488-61.2016.5.18.0002	21/09/16	21/09/16	0
RTSum - 0011490-31.2016.5.18.0002	27/09/16	27/09/16	0
RTSum - 0011492-35.2015.5.18.0002	13/10/15	09/03/16	148
RTSum - 0011493-20.2015.5.18.0002	16/10/15	30/03/16	166

Legenda:
1ª Aud.: Data da primeira audiência que ocorrer, Inicial ou UNA;
Enc. da Instrução: Data da conclusão para proferir sentença;
Prazo: Quantidade de dias decorridos da 1ª aud. até o encerramento da instrução.



PRAZO MÉDIO ENTRE A 1ª AUDIÊNCIA E O ENCERRAMENTO DA INSTRUÇÃO - 2ª VARA DO TRABALHO DE GOIÂNIA

Sem magistrado

SUMARÍSSIMO

Qtd	Prazo Médio
776	61,21

Nr. Processo	1ª Aud.	Enc. Instrução.	Prazo
RTSum - 0011495-53.2016.5.18.0002	06/10/16	12/10/16	6
RTSum - 0011495-87.2015.5.18.0002	16/10/15	17/03/16	153
RTSum - 0011500-73.2015.5.18.0014	08/10/15	17/02/16	132
RTSum - 0011500-75.2016.5.18.0002	22/09/16	22/09/16	0
RTSum - 0011503-30.2016.5.18.0002	22/09/16	05/10/16	13
RTSum - 0011509-71.2015.5.18.0002	20/10/15	01/03/16	133
RTSum - 0011510-56.2015.5.18.0002	21/10/15	16/06/16	239
RTSum - 0011511-07.2016.5.18.0002	03/10/16	23/11/16	51
RTSum - 0011511-07.2016.5.18.0002	03/10/16	30/11/16	58
RTSum - 0011512-89.2016.5.18.0002	22/09/16	22/09/16	0
RTSum - 0011514-59.2016.5.18.0002	22/09/16	04/12/16	73
RTSum - 0011515-44.2016.5.18.0002	22/09/16	22/09/16	0
RTSum - 0011523-55.2015.5.18.0002	21/10/15	29/07/16	282
RTSum - 0011528-14.2014.5.18.0002	10/10/14	02/03/16	509
RTSum - 0011530-13.2016.5.18.0002	28/09/16	28/09/16	0
RTSum - 0011532-80.2016.5.18.0002	27/09/16	02/12/16	66
RTSum - 0011535-35.2016.5.18.0002	28/09/16	28/09/16	0
RTSum - 0011536-20.2016.5.18.0002	27/09/16	14/10/16	17
RTSum - 0011542-27.2016.5.18.0002	28/09/16	28/09/16	0
RTSum - 0011543-12.2016.5.18.0002	03/10/16	07/11/16	35
RTSum - 0011544-94.2016.5.18.0002	28/09/16	28/09/16	0
RTSum - 0011546-64.2016.5.18.0002	06/10/16	07/10/16	1
RTSum - 0011548-34.2016.5.18.0002	29/09/16	10/11/16	42
RTSum - 0011548-68.2015.5.18.0002	23/10/15	02/05/16	192

Legenda:
1ª Aud.: Data da primeira audiência que ocorrer, Inicial ou UNA;
Enc. da Instrução: Data da conclusão para proferir sentença;
Prazo: Quantidade de dias decorridos da 1ª aud. até o encerramento da instrução.



PRAZO MÉDIO ENTRE A 1ª AUDIÊNCIA E O ENCERRAMENTO DA INSTRUÇÃO - 2ª VARA DO TRABALHO DE GOIÂNIA

Sem magistrado

SUMARÍSSIMO

Qtd	Prazo Médio
776	61,21

Nr. Processo	1ª Aud.	Enc. Instrução.	Prazo
RTSum - 0011553-56.2016.5.18.0002	29/09/16	29/09/16	0
RTSum - 0011553-90.2015.5.18.0002	23/10/15	16/03/16	145
RTSum - 0011555-26.2016.5.18.0002	29/09/16	29/09/16	0
RTSum - 0011556-45.2015.5.18.0002	22/10/15	08/08/16	291
RTSum - 0011558-78.2016.5.18.0002	29/09/16	02/12/16	64
RTSum - 0011564-85.2016.5.18.0002	13/10/16	23/11/16	41
RTSum - 0011568-25.2016.5.18.0002	03/10/16	03/10/16	0
RTSum - 0011568-59.2015.5.18.0002	23/10/15	04/03/16	133
RTSum - 0011570-92.2016.5.18.0002	03/10/16	01/12/16	59
RTSum - 0011575-17.2016.5.18.0002	03/10/16	17/10/16	14
RTSum - 0011578-06.2015.5.18.0002	23/10/15	05/05/16	195
RTSum - 0011578-69.2016.5.18.0002	06/10/16	21/11/16	46
RTSum - 0011579-54.2016.5.18.0002	06/10/16	06/10/16	0
RTSum - 0011579-88.2015.5.18.0002	16/11/15	31/03/16	136
RTSum - 0011581-24.2016.5.18.0002	06/10/16	07/11/16	32
RTSum - 0011583-28.2015.5.18.0002	26/10/15	16/03/16	142
RTSum - 0011583-91.2016.5.18.0002	05/10/16	05/10/16	0
RTSum - 0011587-31.2016.5.18.0002	06/10/16	07/12/16	62
RTSum - 0011589-98.2016.5.18.0002	05/10/16	29/11/16	55
RTSum - 0011590-83.2016.5.18.0002	13/10/16	03/11/16	21
RTSum - 0011592-53.2016.5.18.0002	05/10/16	05/12/16	61
RTSum - 0011596-90.2016.5.18.0002	05/10/16	05/10/16	0
RTSum - 0011597-75.2016.5.18.0002	06/10/16	29/11/16	54
RTSum - 0011602-97.2016.5.18.0002	06/10/16	06/10/16	0

Legenda:
1ª Aud.: Data da primeira audiência que ocorrer, Inicial ou UNA;
Enc. da Instrução: Data da conclusão para proferir sentença;
Prazo: Quantidade de dias decorridos da 1ª aud. até o encerramento da instrução.



PRAZO MÉDIO ENTRE A 1ª AUDIÊNCIA E O ENCERRAMENTO DA INSTRUÇÃO - 2ª VARA DO TRABALHO DE GOIÂNIA

Sem magistrado

SUMARÍSSIMO

Qtd	Prazo Médio
776	61,21

Nr. Processo	1ª Aud.	Enc. Instrução.	Prazo
RTSum - 0011603-82.2016.5.18.0002	06/10/16	06/10/16	0
RTSum - 0011609-89.2016.5.18.0002	17/10/16	05/12/16	49
RTSum - 0011610-74.2016.5.18.0002	03/10/16	09/11/16	37
RTSum - 0011612-44.2016.5.18.0002	10/10/16	18/10/16	8
RTSum - 0011613-27.2015.5.18.0014	26/10/15	31/03/16	157
RTSum - 0011613-63.2015.5.18.0002	29/10/15	22/02/16	116
RTSum - 0011616-81.2016.5.18.0002	10/10/16	10/10/16	0
RTSum - 0011617-03.2015.5.18.0002	03/11/15	21/01/16	79
RTSum - 0011620-21.2016.5.18.0002	10/10/16	08/11/16	29
RTSum - 0011620-55.2015.5.18.0002	03/11/15	03/05/16	182
RTSum - 0011621-06.2016.5.18.0002	10/10/16	01/12/16	52
RTSum - 0011622-25.2015.5.18.0002	03/11/15	30/05/16	209
RTSum - 0011625-43.2016.5.18.0002	13/10/16	13/10/16	0
RTSum - 0011628-95.2016.5.18.0002	13/10/16	13/10/16	0
RTSum - 0011629-80.2016.5.18.0002	13/10/16	13/10/16	0
RTSum - 0011630-65.2016.5.18.0002	28/09/16	28/09/16	0
RTSum - 0011632-69.2015.5.18.0002	05/11/15	06/04/16	153
RTSum - 0011638-42.2016.5.18.0002	13/10/16	13/10/16	0
RTSum - 0011638-76.2015.5.18.0002	05/11/15	16/02/16	103
RTSum - 0011642-79.2016.5.18.0002	13/10/16	20/10/16	7
RTSum - 0011643-64.2016.5.18.0002	13/10/16	13/10/16	0
RTSum - 0011645-34.2016.5.18.0002	13/10/16	13/10/16	0
RTSum - 0011645-68.2015.5.18.0002	05/11/15	26/01/16	82
RTSum - 0011648-86.2016.5.18.0002	17/10/16	15/12/16	59

Legenda:
1ª Aud.: Data da primeira audiência que ocorrer, Inicial ou UNA;
Enc. da Instrução: Data da conclusão para proferir sentença;
Prazo: Quantidade de dias decorridos da 1ª aud. até o encerramento da instrução.



PRAZO MÉDIO ENTRE A 1ª AUDIÊNCIA E O ENCERRAMENTO DA INSTRUÇÃO - 2ª VARA DO TRABALHO DE GOIÂNIA

Sem magistrado

SUMARÍSSIMO

Qtd	Prazo Médio
776	61,21

Nr. Processo	1ª Aud.	Enc. Instrução.	Prazo
RTSum - 0011652-26.2016.5.18.0002	17/10/16	17/10/16	0
RTSum - 0011653-45.2015.5.18.0002	06/11/15	21/01/16	76
RTSum - 0011654-30.2015.5.18.0002	06/11/15	06/03/16	121
RTSum - 0011654-93.2016.5.18.0002	17/10/16	17/10/16	0
RTSum - 0011655-78.2016.5.18.0002	18/10/16	05/12/16	48
RTSum - 0011656-63.2016.5.18.0002	06/10/16	03/11/16	28
RTSum - 0011656-97.2015.5.18.0002	06/11/15	30/03/16	145
RTSum - 0011658-33.2016.5.18.0002	17/10/16	07/12/16	51
RTSum - 0011669-62.2016.5.18.0002	19/10/16	02/11/16	14
RTSum - 0011669-96.2015.5.18.0002	09/11/15	11/03/16	123
RTSum - 0011674-84.2016.5.18.0002	18/10/16	29/11/16	42
RTSum - 0011675-40.2014.5.18.0002	12/11/14	05/02/16	450
RTSum - 0011676-54.2016.5.18.0002	18/10/16	18/10/16	0
RTSum - 0011678-24.2016.5.18.0002	03/10/16	03/10/16	0
RTSum - 0011679-09.2016.5.18.0002	18/10/16	18/10/16	0
RTSum - 0011681-13.2015.5.18.0002	10/11/15	02/02/16	84
RTSum - 0011687-20.2015.5.18.0002	11/11/15	12/04/16	153
RTSum - 0011688-68.2016.5.18.0002	19/10/16	19/10/16	0
RTSum - 0011691-23.2016.5.18.0002	19/10/16	19/10/16	0
RTSum - 0011691-57.2015.5.18.0002	11/11/15	12/04/16	153
RTSum - 0011693-58.2014.5.18.0003	08/04/15	01/02/16	299
RTSum - 0011694-12.2015.5.18.0002	12/11/15	16/02/16	96
RTSum - 0011695-60.2016.5.18.0002	19/10/16	02/12/16	44
RTSum - 0011698-15.2016.5.18.0002	07/11/16	01/12/16	24

Legenda:
1ª Aud.: Data da primeira audiência que ocorrer, Inicial ou UNA;
Enc. da Instrução: Data da conclusão para proferir sentença;
Prazo: Quantidade de dias decorridos da 1ª aud. até o encerramento da instrução.



PRAZO MÉDIO ENTRE A 1ª AUDIÊNCIA E O ENCERRAMENTO DA INSTRUÇÃO - 2ª VARA DO TRABALHO DE GOIÂNIA

Sem magistrado

SUMARÍSSIMO

Qtd	Prazo Médio
776	61,21

Nr. Processo	1ª Aud.	Enc. Instrução.	Prazo
RTSum - 0011700-82.2016.5.18.0002	07/11/16	24/11/16	17
RTSum - 0011701-67.2016.5.18.0002	19/10/16	19/10/16	0
RTSum - 0011705-07.2016.5.18.0002	20/10/16	07/12/16	48
RTSum - 0011707-11.2015.5.18.0002	13/11/15	28/04/16	167
RTSum - 0011707-74.2016.5.18.0002	20/10/16	20/10/16	0
RTSum - 0011708-59.2016.5.18.0002	20/10/16	20/10/16	0
RTSum - 0011710-29.2016.5.18.0002	20/10/16	20/10/16	0
RTSum - 0011714-66.2016.5.18.0002	07/11/16	24/11/16	17
RTSum - 0011714-88.2015.5.18.0006	04/11/15	01/04/16	149
RTSum - 0011718-06.2016.5.18.0002	07/11/16	07/11/16	0
RTSum - 0011719-88.2016.5.18.0002	08/11/16	08/11/16	0
RTSum - 0011722-43.2016.5.18.0002	07/11/16	22/11/16	15
RTSum - 0011722-43.2016.5.18.0002	07/11/16	15/12/16	38
RTSum - 0011723-26.2015.5.18.0014	16/11/15	31/03/16	136
RTSum - 0011724-13.2016.5.18.0002	08/11/16	01/12/16	23
RTSum - 0011727-02.2015.5.18.0002	17/11/15	15/08/16	272
RTSum - 0011728-50.2016.5.18.0002	20/10/16	30/11/16	41
RTSum - 0011730-54.2015.5.18.0002	18/11/15	29/01/16	72
RTSum - 0011732-87.2016.5.18.0002	08/11/16	25/11/16	17
RTSum - 0011736-27.2016.5.18.0002	09/11/16	09/11/16	0
RTSum - 0011737-46.2015.5.18.0002	19/11/15	04/02/16	77
RTSum - 0011738-31.2015.5.18.0002	19/11/15	09/03/16	111
RTSum - 0011740-64.2016.5.18.0002	10/11/16	10/11/16	0
RTSum - 0011748-41.2016.5.18.0002	05/10/16	05/10/16	0

Legenda:
1ª Aud.: Data da primeira audiência que ocorrer, Inicial ou UNA;
Enc. da Instrução: Data da conclusão para proferir sentença;
Prazo: Quantidade de dias decorridos da 1ª aud. até o encerramento da instrução.



PRAZO MÉDIO ENTRE A 1ª AUDIÊNCIA E O ENCERRAMENTO DA INSTRUÇÃO - 2ª VARA DO TRABALHO DE GOIÂNIA

Sem magistrado

SUMARÍSSIMO

Qtd	Prazo Médio
776	61,21

Nr. Processo	1ª Aud.	Enc. Instrução.	Prazo
RTSum - 0011751-30.2015.5.18.0002	23/11/15	04/05/16	163
RTSum - 0011752-15.2015.5.18.0002	23/11/15	17/05/16	176
RTSum - 0011759-70.2016.5.18.0002	10/11/16	10/11/16	0
RTSum - 0011760-89.2015.5.18.0002	24/11/15	04/03/16	101
RTSum - 0011763-44.2015.5.18.0002	25/11/15	16/03/16	112
RTSum - 0011764-92.2016.5.18.0002	09/11/16	09/11/16	0
RTSum - 0011766-96.2015.5.18.0002	25/11/15	06/05/16	163
RTSum - 0011771-84.2016.5.18.0002	22/11/16	22/11/16	0
RTSum - 0011775-58.2015.5.18.0002	25/11/15	27/01/16	63
RTSum - 0011778-76.2016.5.18.0002	22/11/16	22/11/16	0
RTSum - 0011780-46.2016.5.18.0002	23/11/16	07/12/16	14
RTSum - 0011780-80.2015.5.18.0002	26/11/15	23/06/16	210
RTSum - 0011781-26.2015.5.18.0015	01/12/15	16/03/16	106
RTSum - 0011785-05.2015.5.18.0002	26/11/15	23/05/16	179
RTSum - 0011797-82.2016.5.18.0002	30/11/16	30/11/16	0
RTSum - 0011800-71.2015.5.18.0002	02/12/15	21/01/16	50
RTSum - 0011810-81.2016.5.18.0002	24/11/16	24/11/16	0
RTSum - 0011811-37.2014.5.18.0002	03/12/14	17/03/16	470
RTSum - 0011812-51.2016.5.18.0002	21/11/16	21/11/16	0
RTSum - 0011812-85.2015.5.18.0002	02/12/15	08/03/16	97
RTSum - 0011814-89.2014.5.18.0002	09/12/14	17/05/16	525
RTSum - 0011815-40.2015.5.18.0002	03/12/15	26/04/16	145
RTSum - 0011818-58.2016.5.18.0002	28/11/16	28/11/16	0
RTSum - 0011822-32.2015.5.18.0002	03/12/15	22/03/16	110

Legenda:
1ª Aud.: Data da primeira audiência que ocorrer, Inicial ou UNA;
Enc. da Instrução: Data da conclusão para proferir sentença;
Prazo: Quantidade de dias decorridos da 1ª aud. até o encerramento da instrução.



PRAZO MÉDIO ENTRE A 1ª AUDIÊNCIA E O ENCERRAMENTO DA INSTRUÇÃO - 2ª VARA DO TRABALHO DE GOIÂNIA

Sem magistrado

SUMARÍSSIMO

Qtd	Prazo Médio
776	61,21

Nr. Processo	1ª Aud.	Enc. Instrução.	Prazo
RTSum - 0011828-39.2015.5.18.0002	04/12/15	17/02/16	75
RTSum - 0011829-87.2016.5.18.0002	28/11/16	28/11/16	0
RTSum - 0011831-57.2016.5.18.0002	28/11/16	28/11/16	0
RTSum - 0011838-49.2016.5.18.0002	29/11/16	29/11/16	0
RTSum - 0011841-41.2015.5.18.0001	26/01/16	16/08/16	203
RTSum - 0011845-75.2015.5.18.0002	25/11/15	06/06/16	194
RTSum - 0011846-26.2016.5.18.0002	29/11/16	29/11/16	0
RTSum - 0011847-11.2016.5.18.0002	01/11/16	01/11/16	0
RTSum - 0011847-45.2015.5.18.0002	09/12/15	04/03/16	86
RTSum - 0011852-19.2015.5.18.0018	07/12/15	27/01/16	51
RTSum - 0011855-85.2016.5.18.0002	25/11/16	05/12/16	10
RTSum - 0011860-08.2015.5.18.0014	01/12/15	21/03/16	111
RTSum - 0011863-62.2016.5.18.0002	30/11/16	30/11/16	0
RTSum - 0011865-66.2015.5.18.0002	25/01/16	14/04/16	80
RTSum - 0011866-51.2015.5.18.0002	14/12/15	27/01/16	44
RTSum - 0011871-70.2015.5.18.0003	27/01/16	30/03/16	63
RTSum - 0011880-32.2015.5.18.0003	15/02/16	15/02/16	0
RTSum - 0011880-98.2016.5.18.0002	01/12/16	01/12/16	0
RTSum - 0011881-20.2015.5.18.0002	17/12/15	16/03/16	90
RTSum - 0011885-57.2015.5.18.0002	21/01/16	21/01/16	0
RTSum - 0011888-12.2015.5.18.0002	21/01/16	17/02/16	27
RTSum - 0011894-82.2016.5.18.0002	05/12/16	05/12/16	0
RTSum - 0011899-41.2015.5.18.0002	22/01/16	22/01/16	0
RTSum - 0011900-26.2015.5.18.0002	22/01/16	22/01/16	0

Legenda:
1ª Aud.: Data da primeira audiência que ocorrer, Inicial ou UNA;
Enc. da Instrução: Data da conclusão para proferir sentença;
Prazo: Quantidade de dias decorridos da 1ª aud. até o encerramento da instrução.



PRAZO MÉDIO ENTRE A 1ª AUDIÊNCIA E O ENCERRAMENTO DA INSTRUÇÃO - 2ª VARA DO TRABALHO DE GOIÂNIA

Sem magistrado

SUMARÍSSIMO

Qtd	Prazo Médio
776	61,21

Nr. Processo	1ª Aud.	Enc. Instrução.	Prazo
RTSum - 0011903-78.2015.5.18.0002	22/01/16	22/01/16	0
RTSum - 0011904-63.2015.5.18.0002	22/01/16	22/01/16	0
RTSum - 0011906-96.2016.5.18.0002	24/11/16	24/11/16	0
RTSum - 0011907-18.2015.5.18.0002	22/01/16	22/01/16	0
RTSum - 0011907-81.2016.5.18.0002	05/12/16	05/12/16	0
RTSum - 0011908-66.2016.5.18.0002	05/12/16	05/12/16	0
RTSum - 0011910-70.2015.5.18.0002	25/01/16	25/01/16	0
RTSum - 0011911-46.2015.5.18.0005	27/11/15	09/03/16	103
RTSum - 0011911-55.2015.5.18.0002	25/01/16	25/01/16	0
RTSum - 0011912-28.2015.5.18.0006	07/12/15	08/03/16	92
RTSum - 0011913-59.2014.5.18.0002	26/01/15	29/01/16	368
RTSum - 0011914-10.2015.5.18.0002	26/01/16	02/05/16	97
RTSum - 0011915-92.2015.5.18.0002	26/01/16	20/06/16	146
RTSum - 0011916-43.2016.5.18.0002	06/12/16	06/12/16	0
RTSum - 0011917-62.2015.5.18.0002	26/01/16	26/01/16	0
RTSum - 0011918-13.2016.5.18.0002	06/12/16	06/12/16	0
RTSum - 0011918-47.2015.5.18.0002	26/01/16	26/01/16	0
RTSum - 0011922-69.2015.5.18.0007	25/01/16	25/01/16	0
RTSum - 0011922-84.2015.5.18.0002	28/01/16	28/01/16	0
RTSum - 0011923-35.2016.5.18.0002	06/12/16	06/12/16	0
RTSum - 0011923-69.2015.5.18.0002	27/01/16	23/05/16	117
RTSum - 0011924-54.2015.5.18.0002	27/01/16	27/01/16	0
RTSum - 0011925-05.2016.5.18.0002	06/12/16	06/12/16	0
RTSum - 0011926-24.2015.5.18.0002	27/01/16	27/01/16	0

Legenda:
1ª Aud.: Data da primeira audiência que ocorrer, Inicial ou UNA;
Enc. da Instrução: Data da conclusão para proferir sentença;
Prazo: Quantidade de dias decorridos da 1ª aud. até o encerramento da instrução.



PRAZO MÉDIO ENTRE A 1ª AUDIÊNCIA E O ENCERRAMENTO DA INSTRUÇÃO - 2ª VARA DO TRABALHO DE GOIÂNIA

Sem magistrado

SUMARÍSSIMO

Qtd	Prazo Médio
776	61,21

Nr. Processo	1ª Aud.	Enc. Instrução.	Prazo
RTSum - 0011929-76.2015.5.18.0002	02/02/16	25/02/16	23
RTSum - 0011932-31.2015.5.18.0002	02/02/16	15/02/16	13
RTSum - 0011937-19.2016.5.18.0002	07/12/16	07/12/16	0
RTSum - 0011937-53.2015.5.18.0002	29/01/16	24/11/16	300
RTSum - 0011938-04.2016.5.18.0002	07/12/16	07/12/16	0
RTSum - 0011939-23.2015.5.18.0002	29/01/16	31/03/16	62
RTSum - 0011941-90.2015.5.18.0002	29/01/16	21/06/16	144
RTSum - 0011942-41.2016.5.18.0002	25/11/16	05/12/16	10
RTSum - 0011942-75.2015.5.18.0002	29/01/16	14/06/16	137
RTSum - 0011945-93.2016.5.18.0002	23/11/16	23/11/16	0
RTSum - 0011947-97.2015.5.18.0002	29/01/16	29/01/16	0
RTSum - 0011948-82.2015.5.18.0002	29/01/16	29/01/16	0
RTSum - 0011950-22.2015.5.18.0012	19/02/16	04/05/16	75
RTSum - 0011951-34.2015.5.18.0003	17/03/16	08/10/16	205
RTSum - 0011955-74.2015.5.18.0002	01/02/16	10/05/16	99
RTSum - 0011956-59.2015.5.18.0002	01/02/16	01/02/16	0
RTSum - 0011958-29.2015.5.18.0002	01/02/16	01/02/16	0
RTSum - 0011963-51.2015.5.18.0002	03/02/16	03/02/16	0
RTSum - 0011966-06.2015.5.18.0002	03/02/16	03/02/16	0
RTSum - 0011969-52.2015.5.18.0004	30/11/15	17/11/16	353
RTSum - 0011969-58.2015.5.18.0002	11/04/16	04/07/16	84
RTSum - 0011970-43.2015.5.18.0002	03/02/16	03/02/16	0
RTSum - 0011972-13.2015.5.18.0002	03/02/16	03/02/16	0
RTSum - 0011973-95.2015.5.18.0002	01/02/16	01/02/16	0

Legenda:
1ª Aud.: Data da primeira audiência que ocorrer, Inicial ou UNA;
Enc. da Instrução: Data da conclusão para proferir sentença;
Prazo: Quantidade de dias decorridos da 1ª aud. até o encerramento da instrução.



PRAZO MÉDIO ENTRE A 1ª AUDIÊNCIA E O ENCERRAMENTO DA INSTRUÇÃO - 2ª VARA DO TRABALHO DE GOIÂNIA

Sem magistrado

SUMARÍSSIMO

Qtd	Prazo Médio
776	61,21

Nr. Processo	1ª Aud.	Enc. Instrução.	Prazo
RTSum - 0011975-65.2015.5.18.0002	04/02/16	04/02/16	0
RTSum - 0011978-74.2015.5.18.0081	26/01/16	26/01/16	0
RTSum - 0011980-87.2015.5.18.0002	04/02/16	04/02/16	0
RTSum - 0011981-72.2015.5.18.0002	04/02/16	30/06/16	147
RTSum - 0011987-79.2015.5.18.0002	05/02/16	05/02/16	0
RTSum - 0011988-64.2015.5.18.0002	05/02/16	14/06/16	130
RTSum - 0011990-34.2015.5.18.0002	05/02/16	25/02/16	20
RTSum - 0011996-07.2016.5.18.0002	25/11/16	25/11/16	0
RTSum - 0011998-11.2015.5.18.0002	05/02/16	05/02/16	0
RTSum - 0012000-78.2015.5.18.0002	05/02/16	05/02/16	0
RTSum - 0012004-18.2015.5.18.0002	05/02/16	25/02/16	20
RTSum - 0012005-03.2015.5.18.0002	11/02/16	11/02/16	0
RTSum - 0012007-70.2015.5.18.0002	11/02/16	11/05/16	90
RTSum - 0012009-40.2015.5.18.0002	11/02/16	12/07/16	152
RTSum - 0012010-25.2015.5.18.0002	11/02/16	10/03/16	28
RTSum - 0012025-85.2015.5.18.0004	26/04/16	19/05/16	23
RTSum - 0012042-64.2014.5.18.0002	18/03/15	09/03/16	357
RTSum - 0012059-32.2016.5.18.0002	16/12/16	16/12/16	0
RTSum - 0012069-77.2015.5.18.0013	02/02/16	02/02/16	0
RTSum - 0012071-35.2015.5.18.0017	25/01/16	17/08/16	205
RTSum - 0012119-09.2015.5.18.0012	26/02/16	26/02/16	0
RTSum - 0012131-05.2015.5.18.0018	18/02/16	06/07/16	139
RTSum - 0012154-87.2015.5.18.0005	27/01/16	18/04/16	82

Legenda:

1ª Aud.: Data da primeira audiência que ocorrer, Inicial ou UNA;

Enc. da Instrução: Data da conclusão para proferir sentença;

Prazo: Quantidade de dias decorridos da 1ª aud. até o encerramento da instrução.



**PRAZO MÉDIO ENTRE A 1ª AUDIÊNCIA E O
ENCERRAMENTO DA INSTRUÇÃO - 2ª VARA DO
TRABALHO DE GOIÂNIA**