

## Conceituação

Tema	Prazos Processuais
<b>Relatórios</b>	Evolução Histórica Comparativo por VT Comparativo por Grupo Por Grupo Por VT Por Processo Por Magistrado
<b>Resumo</b>	Apresenta o prazo médio entre a realização da primeira audiência e o encerramento da instrução.
<b>Descrição</b>	O prazo médio é obtido calculando-se a quantidade de dias decorridos entre a data da primeira audiência e a data do encerramento da instrução. Os dados são extraídos baseando-se nos seguintes itens do e-Gestão:  265 e 90265 - Da realização da primeira audiência até o encerramento da instrução processual na fase de conhecimento – rito sumaríssimo;  266 e 90266 – Da realização da primeira audiência até o encerramento da instrução processual na fase de conhecimento – exceto rito sumaríssimo (ordinário)
<b>Origem da informação</b>	e-Gestão
<b>Critérios e transformações</b>	Coletado do e-Gestão, consolidado, otimizado e classificado para análise.
<b>Análises possíveis</b>	Prazo médio entre a realização da primeira audiência e o encerramento da instrução processual na fase de conhecimento, detalhado de forma Geral, Por grupo, por VT, Por Processo e Por Magistrado.

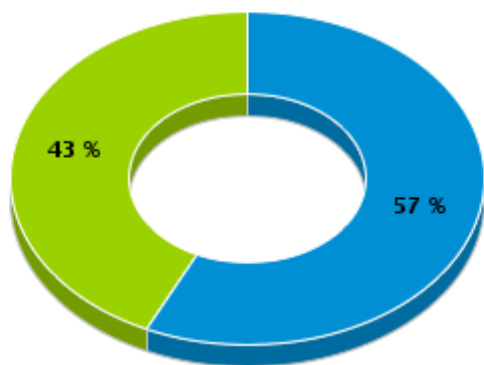


## EVOLUÇÃO HISTÓRICA DOS PRAZOS PROCESSUAIS ENTRE A 1ª AUDIÊNCIA E O ENCERRAMENTO DA INSTRUÇÃO - 5ª VARA DO TRABALHO DE GOIÂNIA

Data do encerramento da instrução entre 1/1/2016 e 31/12/2016 23:59:59

Rito	Qtd	Prazo Médio
ORDINÁRIO	1.140	133,88
SUMARÍSSIMO	860	35,61
<b>Total/Média</b>	<b>2.000</b>	<b>91,63</b>

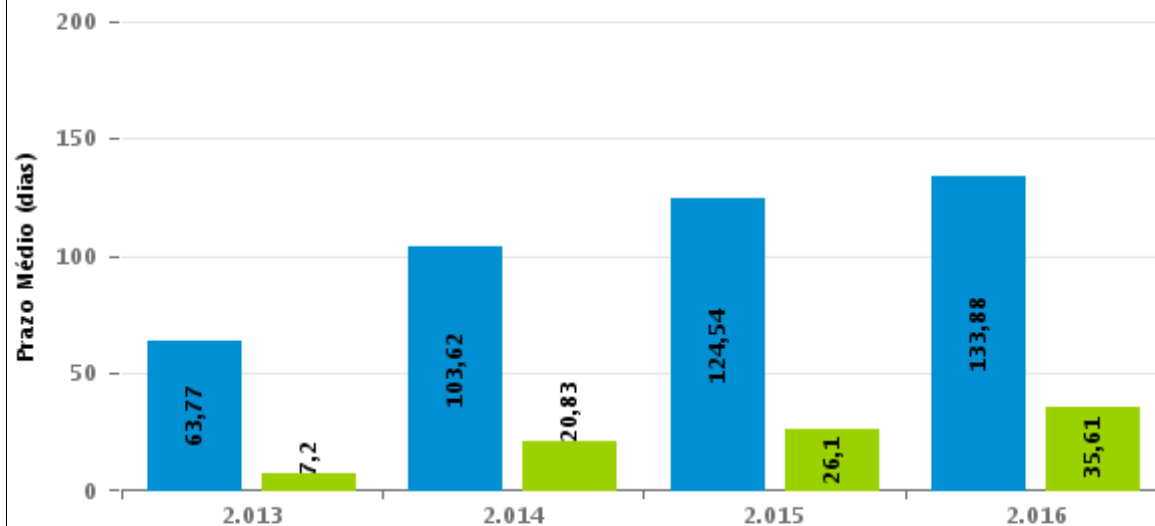
Percentual de Processos por Rito



Rito

■ ORDINÁRIO ■ SUMARÍSSIMO

Prazo Médio por Rito



Para este exercício foram computados os processos até o mês de Dezembro/2.016

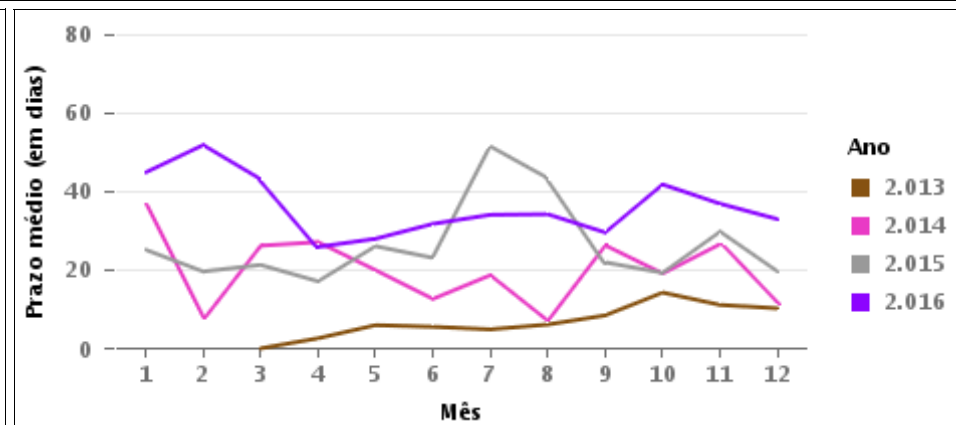
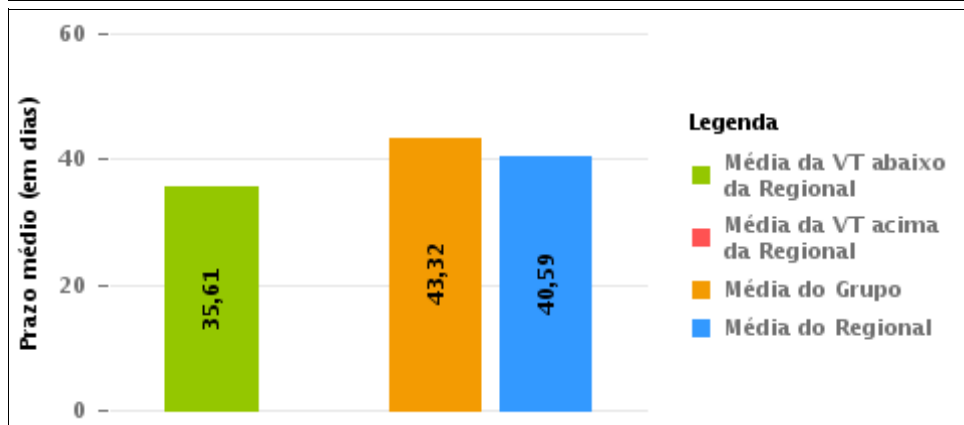
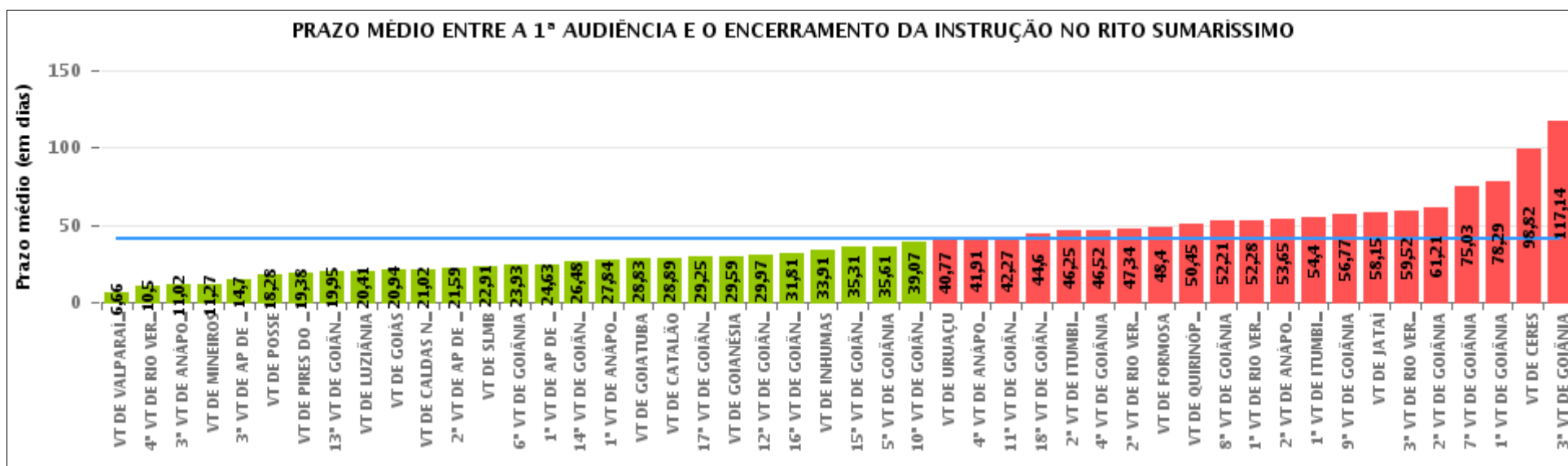
Rito

■ ORDINÁRIO ■ SUMARÍSSIMO



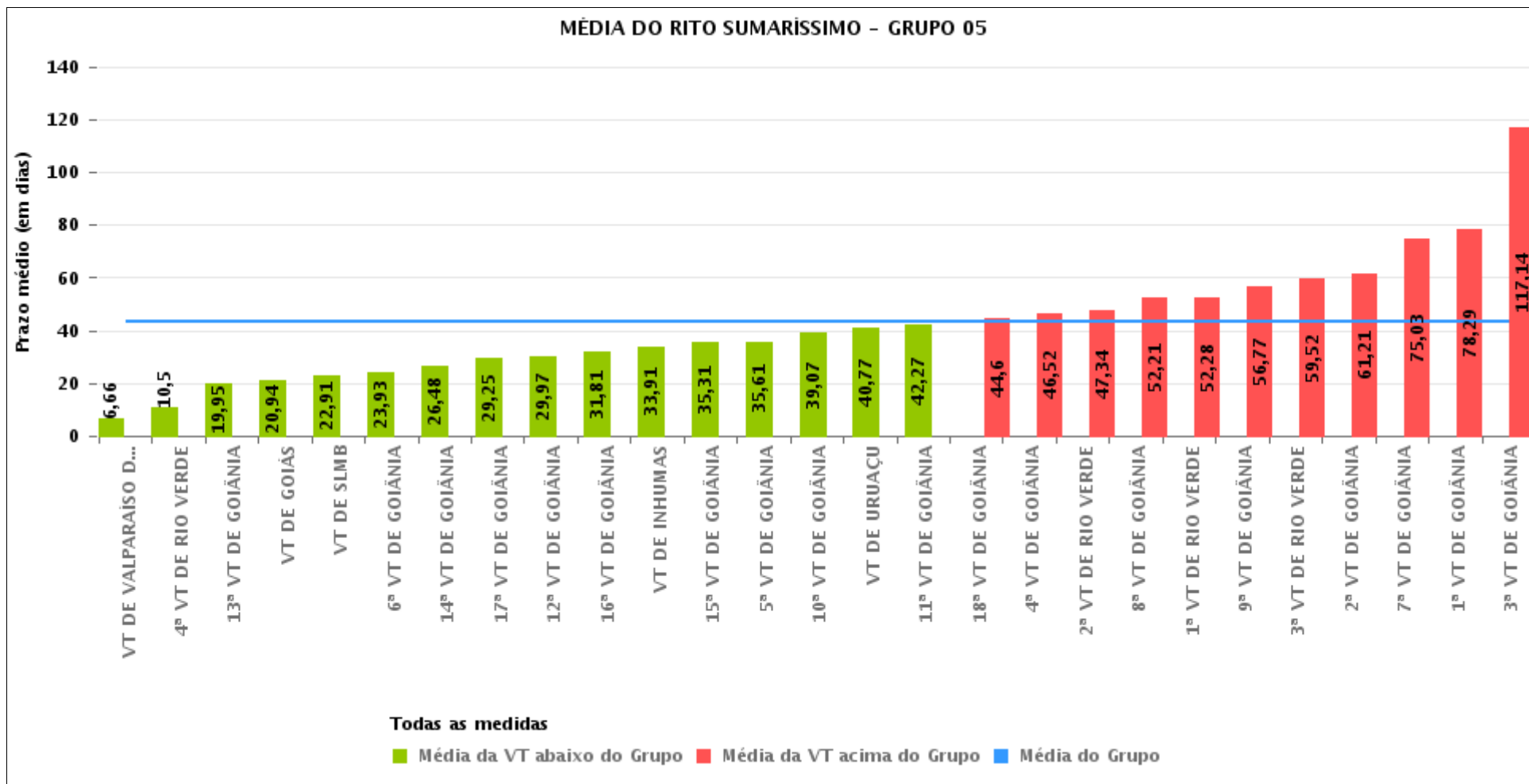
## COMPARATIVO DO PRAZO MÉDIO ENTRE A 1ª AUDIÊNCIA E O ENCERRAMENTO DA INSTRUÇÃO - 5ª VARA DO TRABALHO DE GOIÂNIA

Data do encerramento da instrução entre 1/1/2016 e 31/12/2016 23:59:59



## COMPARATIVO DO PRAZO MÉDIO ENTRE A 1ª AUDIÊNCIA E O ENCERRAMENTO DA INSTRUÇÃO ENTRE AS VARAS DO GRUPO

Data do encerramento da instrução entre 1/1/2016 e 31/12/2016 23:59:59





## PRAZO MÉDIO ENTRE A 1ª AUDIÊNCIA E O ENCERRAMENTO DA INSTRUÇÃO POR GRUPO

Data do encerramento da instrução entre 1/1/2016 e 31/12/2016 23:59:59

Rito	Grupo	Qtd. Processos	Prazo Médio (dias)	Ranking
SUMARÍSSIMO	GRUPO 01	256	18,28	1°
	GRUPO 06	3.565	23,76	2°
	GRUPO 04	5.666	33,6	3°
	GRUPO 02	577	38,09	4°
	GRUPO 05	19.104	43,32	5°
	GRUPO 03	4.686	52,22	6°

<p>Legenda:</p> <p># Grupo 01 – Até 750 VT de Posse</p> <p># Grupo 02 – De 751 a 1000 VT de Formosa VT de Pires do Rio</p> <p># Grupo 03 – De 1001 a 1500 VT de Ceres 1ª VT de Anápolis 2ª VT de Anápolis 3ª VT de Anápolis 4ª VT de Anápolis VT de Caldas Novas</p>	<p># Grupo 04 – De 1501 a 2000 VT de Catalão VT de Goiatuba 1ª VT de Itumbiara 2ª VT de Itumbiara VT de Jataí VT de Luziânia VT de Mineiros VT de Quirinópolis</p> <p># Grupo 05 – De 2001 a 2500 1ª VT de Goiânia 2ª VT de Goiânia 3ª VT de Goiânia 4ª VT de Goiânia 5ª VT de Goiânia 6ª VT de Goiânia 7ª VT de Goiânia</p>	<p>8ª VT de Goiânia 9ª VT de Goiânia 10ª VT de Goiânia 11ª VT de Goiânia 12ª VT de Goiânia 13ª VT de Goiânia 14ª VT de Goiânia 15ª VT de Goiânia 16ª VT de Goiânia 17ª VT de Goiânia 18ª VT de Goiânia VT de Goiás VT de Inhumas 1ª VT de Rio Verde 2ª VT de Rio Verde 3ª VT de Rio Verde 4ª VT de Rio Verde VT de Uruaçu VT de São Luis de Montes Belos VT de Valparaíso de Goiás</p>	<p>#Grupo 06 – A partir de 2500 1ª VT de Aparecida de Goiânia 2ª VT de Aparecida de Goiânia 3ª VT de Aparecida de Goiânia VT de Goianésia</p>
--	--	--	---



## PRAZO MÉDIO ENTRE A 1ª AUDIÊNCIA E O ENCERRAMENTO DA INSTRUÇÃO DE TODAS AS VARAS DO TRABALHO

Data do encerramento da instrução entre 1/1/2016 e 31/12/2016 23:59:59

### SUMARÍSSIMO

Qtd. Processos	Prazo Médio (dias)
33.854	40,59

Vara do Trabalho	Qtd Processos	Prazo Médio	Ranking
VARA DO TRABALHO DE VALPARAÍSO DE GOIÁS	564	6,66	1°
4ª VARA DO TRABALHO DE RIO VERDE	517	10,5	2°
3ª VARA DO TRABALHO DE ANÁPOLIS	722	11,02	3°
VARA DO TRABALHO DE MINEIROS	301	11,27	4°
3ª VARA DO TRABALHO DE APARECIDA DE GOIÂNIA	703	14,7	5°
VARA DO TRABALHO DE POSSE	256	18,28	6°
VARA DO TRABALHO DE PIRES DO RIO	205	19,38	7°
13ª VARA DO TRABALHO DE GOIÂNIA	636	19,95	8°
VARA DO TRABALHO DE LUZIÂNIA	1.066	20,41	9°
VARA DO TRABALHO DE GOIÁS	657	20,94	10°
VARA DO TRABALHO DE CALDAS NOVAS	583	21,02	11°
2ª VARA DO TRABALHO DE APARECIDA DE GOIÂNIA	824	21,59	12°
VARA DO TRABALHO DE SÃO LUIS DE MONTES BELOS	640	22,91	13°
6ª VARA DO TRABALHO DE GOIÂNIA	764	23,93	14°
1ª VARA DO TRABALHO DE APARECIDA DE GOIÂNIA	753	24,63	15°
14ª VARA DO TRABALHO DE GOIÂNIA	799	26,48	16°
1ª VARA DO TRABALHO DE ANÁPOLIS	595	27,84	17°
VARA DO TRABALHO DE GOIATUBA	1.114	28,83	18°
VARA DO TRABALHO DE CATALÃO	1.385	28,89	19°
17ª VARA DO TRABALHO DE GOIÂNIA	858	29,25	20°
VARA DO TRABALHO DE GOIANÉSIA	1.285	29,59	21°
12ª VARA DO TRABALHO DE GOIÂNIA	869	29,97	22°
16ª VARA DO TRABALHO DE GOIÂNIA	605	31,81	23°
VARA DO TRABALHO DE INHUMAS	488	33,91	24°
15ª VARA DO TRABALHO DE GOIÂNIA	712	35,31	25°
5ª VARA DO TRABALHO DE GOIÂNIA	862	35,61	26°



## PRAZO MÉDIO ENTRE A 1ª AUDIÊNCIA E O ENCERRAMENTO DA INSTRUÇÃO DE TODAS AS VARAS DO TRABALHO

### SUMARÍSSIMO

Qtd. Processos	Prazo Médio (dias)
33.854	40,59

Vara do Trabalho	Qtd Processos	Prazo Médio	Ranking
10ª VARA DO TRABALHO DE GOIÂNIA	766	39,07	27°
VARA DO TRABALHO DE URUAÇU	570	40,77	28°
4ª VARA DO TRABALHO DE ANÁPOLIS	670	41,91	29°
11ª VARA DO TRABALHO DE GOIÂNIA	679	42,27	30°
18ª VARA DO TRABALHO DE GOIÂNIA	723	44,6	31°
2ª VARA DO TRABALHO DE ITUMBIARA	602	46,25	32°
4ª VARA DO TRABALHO DE GOIÂNIA	706	46,52	33°
2ª VARA DO TRABALHO DE RIO VERDE	723	47,34	34°
VARA DO TRABALHO DE FORMOSA	372	48,4	35°
VARA DO TRABALHO DE QUIRINÓPOLIS	278	50,45	36°
8ª VARA DO TRABALHO DE GOIÂNIA	731	52,21	37°
1ª VARA DO TRABALHO DE RIO VERDE	691	52,28	38°
2ª VARA DO TRABALHO DE ANÁPOLIS	648	53,65	39°
1ª VARA DO TRABALHO DE ITUMBIARA	603	54,4	40°
9ª VARA DO TRABALHO DE GOIÂNIA	783	56,77	41°
VARA DO TRABALHO DE JATAÍ	317	58,15	42°
3ª VARA DO TRABALHO DE RIO VERDE	610	59,52	43°
2ª VARA DO TRABALHO DE GOIÂNIA	788	61,21	44°
7ª VARA DO TRABALHO DE GOIÂNIA	847	75,03	45°
1ª VARA DO TRABALHO DE GOIÂNIA	786	78,29	46°
VARA DO TRABALHO DE CERES	1.468	98,82	47°
3ª VARA DO TRABALHO DE GOIÂNIA	730	117,14	48°



## PRAZO MÉDIO ENTRE A 1ª AUDIÊNCIA E O ENCERRAMENTO DA INSTRUÇÃO - 5ª VARA DO TRABALHO DE GOIÂNIA

Data do encerramento da instrução entre 1/1/2016 e 31/12/2016 23:59:59

### 5ª VARA DO TRABALHO DE GOIÂNIA

#### SUMARÍSSIMO

Qtd	Prazo Médio
787	35,61

Nr. Processo	1ª Aud.	nc. Instruçã	Prazo
RTSum - 0010001-47.2016.5.18.0005	17/02/16	30/03/16	42
RTSum - 0010006-69.2016.5.18.0005	17/02/16	17/02/16	0
RTSum - 0010008-39.2016.5.18.0005	17/02/16	17/02/16	0
RTSum - 0010009-24.2016.5.18.0005	17/02/16	30/03/16	42
RTSum - 0010012-76.2016.5.18.0005	17/02/16	17/02/16	0
RTSum - 0010013-61.2016.5.18.0005	17/02/16	17/02/16	0
RTSum - 0010018-83.2016.5.18.0005	11/02/16	11/02/16	0
RTSum - 0010027-45.2016.5.18.0005	03/02/16	03/02/16	0
RTSum - 0010031-82.2016.5.18.0005	17/02/16	17/02/16	0
RTSum - 0010034-37.2016.5.18.0005	17/02/16	17/02/16	0
RTSum - 0010038-74.2016.5.18.0005	17/02/16	17/02/16	0
RTSum - 0010039-59.2016.5.18.0005	18/02/16	31/03/16	42
RTSum - 0010040-44.2016.5.18.0005	18/02/16	28/03/16	39
RTSum - 0010044-93.2016.5.18.0001	05/02/16	05/02/16	0
RTSum - 0010048-21.2016.5.18.0005	18/02/16	18/02/16	0
RTSum - 0010049-06.2016.5.18.0005	18/02/16	18/02/16	0
RTSum - 0010050-88.2016.5.18.0005	18/02/16	18/02/16	0
RTSum - 0010051-73.2016.5.18.0005	23/02/16	23/02/16	0
RTSum - 0010052-58.2016.5.18.0005	23/02/16	29/03/16	35
RTSum - 0010057-80.2016.5.18.0005	23/02/16	16/03/16	22
RTSum - 0010058-65.2016.5.18.0005	23/02/16	23/02/16	0
RTSum - 0010061-20.2016.5.18.0005	24/02/16	11/03/16	16

**Legenda:**

1ª Aud.: Data da primeira audiência que ocorrer, Inicial ou UNA;

Enc. da Instrução: Data da conclusão para proferir sentença;

Prazo: Quantidade de dias decorridos da 1ª aud. até o encerramento da instrução.





## PRAZO MÉDIO ENTRE A 1ª AUDIÊNCIA E O ENCERRAMENTO DA INSTRUÇÃO - 5ª VARA DO TRABALHO DE GOIÂNIA

### 5ª VARA DO TRABALHO DE GOIÂNIA

#### SUMARÍSSIMO

Qtd	Prazo Médio
787	35,61

Nr. Processo	1ª Aud.	nc. Instruçã	Prazo
RTSum - 0010068-12.2016.5.18.0005	24/02/16	30/03/16	35
RTSum - 0010070-79.2016.5.18.0005	24/02/16	04/03/16	9
RTSum - 0010071-64.2016.5.18.0005	24/02/16	05/04/16	41
RTSum - 0010075-04.2016.5.18.0005	25/02/16	25/02/16	0
RTSum - 0010076-86.2016.5.18.0005	25/02/16	31/03/16	35
RTSum - 0010078-56.2016.5.18.0005	25/02/16	18/08/16	175
RTSum - 0010079-41.2016.5.18.0005	04/02/16	04/02/16	0
RTSum - 0010090-70.2016.5.18.0005	25/02/16	01/04/16	36
RTSum - 0010092-40.2016.5.18.0005	25/02/16	01/04/16	36
RTSum - 0010098-47.2016.5.18.0005	29/02/16	29/02/16	0
RTSum - 0010103-69.2016.5.18.0005	29/02/16	14/03/16	14
RTSum - 0010109-76.2016.5.18.0005	29/02/16	07/04/16	38
RTSum - 0010111-46.2016.5.18.0005	29/02/16	29/02/16	0
RTSum - 0010114-98.2016.5.18.0005	17/02/16	17/02/16	0
RTSum - 0010115-83.2016.5.18.0005	29/02/16	10/05/16	71
RTSum - 0010115-83.2016.5.18.0005	29/02/16	14/06/16	106
RTSum - 0010120-08.2016.5.18.0005	01/03/16	01/03/16	0
RTSum - 0010121-90.2016.5.18.0005	25/02/16	25/02/16	0
RTSum - 0010123-60.2016.5.18.0005	01/03/16	01/03/16	0
RTSum - 0010127-97.2016.5.18.0005	01/03/16	01/03/16	0
RTSum - 0010130-52.2016.5.18.0005	02/03/16	02/03/16	0
RTSum - 0010133-07.2016.5.18.0005	02/03/16	11/04/16	40
RTSum - 0010135-74.2016.5.18.0005	02/03/16	02/03/16	0
RTSum - 0010136-59.2016.5.18.0005	02/03/16	02/03/16	0
RTSum - 0010137-44.2016.5.18.0005	02/03/16	02/03/16	0

**Legenda:**

1ª Aud.: Data da primeira audiência que ocorrer, Inicial ou UNA;

Enc. da Instrução: Data da conclusão para proferir sentença;

Prazo: Quantidade de dias decorridos da 1ª aud. até o encerramento da instrução.



## PRAZO MÉDIO ENTRE A 1ª AUDIÊNCIA E O ENCERRAMENTO DA INSTRUÇÃO - 5ª VARA DO TRABALHO DE GOIÂNIA

### 5ª VARA DO TRABALHO DE GOIÂNIA

#### SUMARÍSSIMO

Qtd	Prazo Médio
787	35,61

Nr. Processo	1ª Aud.	nc. Instruçã	Prazo
RTSum - 0010138-29.2016.5.18.0005	03/03/16	04/04/16	32
RTSum - 0010139-14.2016.5.18.0005	03/03/16	03/03/16	0
RTSum - 0010144-36.2016.5.18.0005	03/03/16	03/03/16	0
RTSum - 0010145-21.2016.5.18.0005	03/03/16	13/04/16	41
RTSum - 0010150-43.2016.5.18.0005	03/03/16	18/04/16	46
RTSum - 0010150-43.2016.5.18.0005	03/03/16	18/05/16	76
RTSum - 0010154-80.2016.5.18.0005	07/03/16	04/04/16	28
RTSum - 0010155-65.2016.5.18.0005	02/03/16	11/04/16	40
RTSum - 0010157-35.2016.5.18.0005	07/03/16	06/04/16	30
RTSum - 0010160-87.2016.5.18.0005	07/03/16	07/04/16	31
RTSum - 0010164-27.2016.5.18.0005	07/03/16	07/04/16	31
RTSum - 0010166-94.2016.5.18.0005	08/03/16	08/03/16	0
RTSum - 0010167-79.2016.5.18.0005	07/03/16	18/03/16	11
RTSum - 0010169-49.2016.5.18.0005	08/03/16	08/03/16	0
RTSum - 0010170-34.2016.5.18.0005	08/03/16	05/04/16	28
RTSum - 0010171-19.2016.5.18.0005	08/03/16	13/04/16	36
RTSum - 0010172-04.2016.5.18.0005	08/03/16	05/07/16	119
RTSum - 0010172-04.2016.5.18.0005	08/03/16	28/07/16	142
RTSum - 0010173-86.2016.5.18.0005	08/03/16	14/04/16	37
RTSum - 0010174-71.2016.5.18.0005	09/03/16	08/04/16	30
RTSum - 0010177-26.2016.5.18.0005	09/03/16	09/03/16	0
RTSum - 0010181-63.2016.5.18.0005	09/03/16	13/04/16	35
RTSum - 0010182-48.2016.5.18.0005	09/03/16	07/04/16	29
RTSum - 0010183-33.2016.5.18.0005	09/03/16	09/03/16	0
RTSum - 0010188-55.2016.5.18.0005	10/03/16	10/03/16	0

**Legenda:**

1ª Aud.: Data da primeira audiência que ocorrer, Inicial ou UNA;

Enc. da Instrução: Data da conclusão para proferir sentença;

Prazo: Quantidade de dias decorridos da 1ª aud. até o encerramento da instrução.



**PRAZO MÉDIO ENTRE A 1ª AUDIÊNCIA E O ENCERRAMENTO DA INSTRUÇÃO - 5ª VARA DO TRABALHO DE GOIÂNIA**

**5ª VARA DO TRABALHO DE GOIÂNIA**

**SUMARÍSSIMO**

Qtd	Prazo Médio
787	35,61

Nr. Processo	1ª Aud.	nc. Instruçã	Prazo
RTSum - 0010195-47.2016.5.18.0005	10/03/16	10/03/16	0
RTSum - 0010198-02.2016.5.18.0005	10/03/16	11/04/16	32
RTSum - 0010198-02.2016.5.18.0005	10/03/16	18/05/16	69
RTSum - 0010201-54.2016.5.18.0005	14/03/16	14/03/16	0
RTSum - 0010209-31.2016.5.18.0005	14/03/16	14/03/16	0
RTSum - 0010210-16.2016.5.18.0005	14/03/16	14/03/16	0
RTSum - 0010213-68.2016.5.18.0005	14/03/16	14/03/16	0
RTSum - 0010215-38.2016.5.18.0005	01/03/16	01/03/16	0
RTSum - 0010216-23.2016.5.18.0005	24/02/16	06/06/16	103
RTSum - 0010217-08.2016.5.18.0005	15/03/16	18/03/16	3
RTSum - 0010218-90.2016.5.18.0005	11/03/16	11/03/16	0
RTSum - 0010225-82.2016.5.18.0005	15/03/16	10/10/16	209
RTSum - 0010226-67.2016.5.18.0005	15/03/16	15/03/16	0
RTSum - 0010232-74.2016.5.18.0005	15/03/16	11/04/16	27
RTSum - 0010232-74.2016.5.18.0005	15/03/16	18/05/16	64
RTSum - 0010235-29.2016.5.18.0005	16/03/16	20/04/16	35
RTSum - 0010238-81.2016.5.18.0005	16/03/16	16/03/16	0
RTSum - 0010239-66.2016.5.18.0005	16/03/16	16/03/16	0
RTSum - 0010241-36.2016.5.18.0005	17/03/16	28/03/16	11
RTSum - 0010243-06.2016.5.18.0005	17/03/16	13/04/16	27
RTSum - 0010244-88.2016.5.18.0005	17/03/16	15/04/16	29
RTSum - 0010249-13.2016.5.18.0005	17/03/16	19/04/16	33
RTSum - 0010255-20.2016.5.18.0005	17/03/16	17/03/16	0
RTSum - 0010261-27.2016.5.18.0005	21/03/16	13/04/16	23
RTSum - 0010262-12.2016.5.18.0005	22/03/16	18/04/16	27

**Legenda:**

**1ª Aud.:** Data da primeira audiência que ocorrer, Inicial ou UNA;

**Enc. da Instrução:** Data da conclusão para proferir sentença;

**Prazo:** Quantidade de dias decorridos da 1ª aud. até o encerramento da instrução.



**PRAZO MÉDIO ENTRE A 1ª AUDIÊNCIA E O ENCERRAMENTO DA INSTRUÇÃO - 5ª VARA DO TRABALHO DE GOIÂNIA**

**5ª VARA DO TRABALHO DE GOIÂNIA**

**SUMARÍSSIMO**

Qtd	Prazo Médio
787	35,61

Nr. Processo	1ª Aud.	nc. Instruçã	Prazo
RTSum - 0010262-12.2016.5.18.0005	22/03/16	18/05/16	57
RTSum - 0010266-49.2016.5.18.0005	22/03/16	22/03/16	0
RTSum - 0010267-34.2016.5.18.0005	22/03/16	22/03/16	0
RTSum - 0010268-19.2016.5.18.0005	22/03/16	12/04/16	21
RTSum - 0010271-71.2016.5.18.0005	22/03/16	15/04/16	24
RTSum - 0010276-93.2016.5.18.0005	28/03/16	06/06/16	70
RTSum - 0010277-78.2016.5.18.0005	28/03/16	28/03/16	0
RTSum - 0010278-63.2016.5.18.0005	28/03/16	28/03/16	0
RTSum - 0010281-18.2016.5.18.0005	28/03/16	28/07/16	122
RTSum - 0010281-18.2016.5.18.0005	28/03/16	25/08/16	150
RTSum - 0010284-70.2016.5.18.0005	28/03/16	28/03/16	0
RTSum - 0010287-25.2016.5.18.0005	29/03/16	25/04/16	27
RTSum - 0010294-17.2016.5.18.0005	29/03/16	29/03/16	0
RTSum - 0010295-02.2016.5.18.0005	29/03/16	29/03/16	0
RTSum - 0010297-69.2016.5.18.0005	25/04/16	06/05/16	11
RTSum - 0010297-69.2016.5.18.0005	25/04/16	14/06/16	50
RTSum - 0010300-24.2016.5.18.0005	30/03/16	30/03/16	0
RTSum - 0010305-46.2016.5.18.0005	29/03/16	19/04/16	21
RTSum - 0010306-31.2016.5.18.0005	29/02/16	29/02/16	0
RTSum - 0010310-68.2016.5.18.0005	29/02/16	29/02/16	0
RTSum - 0010312-38.2016.5.18.0005	31/03/16	31/03/16	0
RTSum - 0010315-90.2016.5.18.0005	31/03/16	26/04/16	26
RTSum - 0010317-60.2016.5.18.0005	31/03/16	26/04/16	26
RTSum - 0010318-45.2016.5.18.0005	31/03/16	31/03/16	0
RTSum - 0010323-67.2016.5.18.0005	31/03/16	27/04/16	27

**Legenda:**

**1ª Aud.:** Data da primeira audiência que ocorrer, Inicial ou UNA;

**Enc. da Instrução:** Data da conclusão para proferir sentença;

**Prazo:** Quantidade de dias decorridos da 1ª aud. até o encerramento da instrução.



**PRAZO MÉDIO ENTRE A 1ª AUDIÊNCIA E O ENCERRAMENTO DA INSTRUÇÃO - 5ª VARA DO TRABALHO DE GOIÂNIA**

**5ª VARA DO TRABALHO DE GOIÂNIA**

**SUMARÍSSIMO**

Qtd	Prazo Médio
787	35,61

Nr. Processo	1ª Aud.	nc. Instruçã	Prazo
RTSum - 0010324-52.2016.5.18.0005	01/04/16	01/04/16	0
RTSum - 0010326-22.2016.5.18.0005	16/03/16	14/04/16	29
RTSum - 0010326-22.2016.5.18.0005	16/03/16	18/05/16	63
RTSum - 0010331-44.2016.5.18.0005	21/03/16	21/03/16	0
RTSum - 0010332-29.2016.5.18.0005	21/03/16	12/04/16	22
RTSum - 0010332-29.2016.5.18.0005	21/03/16	18/05/16	58
RTSum - 0010334-96.2016.5.18.0005	01/04/16	19/05/16	48
RTSum - 0010336-66.2016.5.18.0005	01/04/16	01/04/16	0
RTSum - 0010341-88.2016.5.18.0005	01/04/16	27/04/16	26
RTSum - 0010342-73.2016.5.18.0005	01/04/16	06/10/16	188
RTSum - 0010350-50.2016.5.18.0005	30/03/16	30/06/16	92
RTSum - 0010351-35.2016.5.18.0005	30/03/16	30/03/16	0
RTSum - 0010354-87.2016.5.18.0005	04/04/16	31/05/16	57
RTSum - 0010362-64.2016.5.18.0005	04/04/16	04/04/16	0
RTSum - 0010368-71.2016.5.18.0005	05/04/16	05/04/16	0
RTSum - 0010374-78.2016.5.18.0005	05/04/16	05/04/16	0
RTSum - 0010375-63.2016.5.18.0005	28/03/16	16/06/16	80
RTSum - 0010375-63.2016.5.18.0005	28/03/16	10/08/16	135
RTSum - 0010377-33.2016.5.18.0005	05/04/16	05/04/16	0
RTSum - 0010378-18.2016.5.18.0005	05/04/16	02/06/16	58
RTSum - 0010383-40.2016.5.18.0005	06/04/16	06/04/16	0
RTSum - 0010384-25.2016.5.18.0005	06/04/16	07/06/16	62
RTSum - 0010389-47.2016.5.18.0005	04/04/16	04/04/16	0
RTSum - 0010390-32.2016.5.18.0005	05/04/16	03/06/16	59
RTSum - 0010391-17.2016.5.18.0005	06/04/16	06/04/16	0

**Legenda:**

**1ª Aud.:** Data da primeira audiência que ocorrer, Inicial ou UNA;

**Enc. da Instrução:** Data da conclusão para proferir sentença;

**Prazo:** Quantidade de dias decorridos da 1ª aud. até o encerramento da instrução.



**PRAZO MÉDIO ENTRE A 1ª AUDIÊNCIA E O ENCERRAMENTO DA INSTRUÇÃO - 5ª VARA DO TRABALHO DE GOIÂNIA**

**5ª VARA DO TRABALHO DE GOIÂNIA**

**SUMARÍSSIMO**

Qtd	Prazo Médio
787	35,61

Nr. Processo	1ª Aud.	nc. Instruçã	Prazo
RTSum - 0010393-84.2016.5.18.0005	07/04/16	07/04/16	0
RTSum - 0010398-09.2016.5.18.0005	07/04/16	07/04/16	0
RTSum - 0010403-31.2016.5.18.0005	07/04/16	07/04/16	0
RTSum - 0010404-16.2016.5.18.0005	07/04/16	23/05/16	46
RTSum - 0010412-90.2016.5.18.0005	11/04/16	04/07/16	84
RTSum - 0010413-75.2016.5.18.0005	27/04/16	10/10/16	166
RTSum - 0010414-60.2016.5.18.0005	11/04/16	11/04/16	0
RTSum - 0010417-15.2016.5.18.0005	27/04/16	09/11/16	196
RTSum - 0010424-07.2016.5.18.0005	11/04/16	23/05/16	42
RTSum - 0010428-44.2016.5.18.0005	11/04/16	14/04/16	3
RTSum - 0010428-44.2016.5.18.0005	11/04/16	18/05/16	37
RTSum - 0010431-96.2016.5.18.0005	11/04/16	11/04/16	0
RTSum - 0010442-28.2016.5.18.0005	11/04/16	11/04/16	0
RTSum - 0010443-13.2016.5.18.0005	11/04/16	11/04/16	0
RTSum - 0010446-77.2016.5.18.0001	03/05/16	06/06/16	34
RTSum - 0010449-20.2016.5.18.0005	11/04/16	19/05/16	38
RTSum - 0010449-20.2016.5.18.0005	11/04/16	12/07/16	92
RTSum - 0010450-05.2016.5.18.0005	11/04/16	11/04/16	0
RTSum - 0010453-57.2016.5.18.0005	11/04/16	04/05/16	23
RTSum - 0010454-42.2016.5.18.0005	11/04/16	30/05/16	49
RTSum - 0010460-49.2016.5.18.0005	11/04/16	11/04/16	0
RTSum - 0010462-19.2016.5.18.0005	11/04/16	11/04/16	0
RTSum - 0010464-86.2016.5.18.0005	13/05/16	03/10/16	143
RTSum - 0010467-41.2016.5.18.0005	18/04/16	18/04/16	0
RTSum - 0010468-26.2016.5.18.0005	12/04/16	12/04/16	0

**Legenda:**

**1ª Aud.:** Data da primeira audiência que ocorrer, Inicial ou UNA;

**Enc. da Instrução:** Data da conclusão para proferir sentença;

**Prazo:** Quantidade de dias decorridos da 1ª aud. até o encerramento da instrução.



**PRAZO MÉDIO ENTRE A 1ª AUDIÊNCIA E O ENCERRAMENTO DA INSTRUÇÃO - 5ª VARA DO TRABALHO DE GOIÂNIA**

**5ª VARA DO TRABALHO DE GOIÂNIA**

**SUMARÍSSIMO**

Qtd	Prazo Médio
787	35,61

Nr. Processo	1ª Aud.	nc. Instruçã	Prazo
RTSum - 0010474-33.2016.5.18.0005	12/04/16	12/04/16	0
RTSum - 0010479-55.2016.5.18.0005	12/04/16	03/05/16	21
RTSum - 0010481-25.2016.5.18.0005	12/04/16	19/10/16	190
RTSum - 0010483-92.2016.5.18.0005	12/04/16	12/04/16	0
RTSum - 0010499-46.2016.5.18.0005	13/04/16	13/04/16	0
RTSum - 0010500-37.2016.5.18.0003	18/07/16	18/07/16	0
RTSum - 0010502-92.2016.5.18.0007	25/04/16	01/07/16	67
RTSum - 0010502-98.2016.5.18.0005	13/04/16	13/04/16	0
RTSum - 0010507-23.2016.5.18.0005	14/04/16	31/05/16	47
RTSum - 0010508-08.2016.5.18.0005	14/04/16	14/04/16	0
RTSum - 0010509-90.2016.5.18.0005	14/04/16	14/04/16	0
RTSum - 0010511-60.2016.5.18.0005	14/04/16	23/05/16	39
RTSum - 0010516-82.2016.5.18.0005	12/05/16	12/05/16	0
RTSum - 0010517-67.2016.5.18.0005	18/04/16	18/05/16	30
RTSum - 0010518-52.2016.5.18.0005	18/04/16	02/06/16	45
RTSum - 0010521-07.2016.5.18.0005	20/04/16	20/04/16	0
RTSum - 0010523-74.2016.5.18.0005	25/04/16	25/04/16	0
RTSum - 0010526-29.2016.5.18.0005	25/04/16	25/04/16	0
RTSum - 0010531-51.2016.5.18.0005	19/05/16	01/06/16	13
RTSum - 0010536-73.2016.5.18.0005	17/05/16	17/05/16	0
RTSum - 0010537-58.2016.5.18.0005	10/05/16	10/05/16	0
RTSum - 0010540-13.2016.5.18.0005	20/04/16	14/06/16	55
RTSum - 0010545-35.2016.5.18.0005	25/04/16	03/10/16	161
RTSum - 0010547-05.2016.5.18.0005	25/04/16	25/04/16	0
RTSum - 0010550-57.2016.5.18.0005	25/04/16	25/04/16	0

**Legenda:**

**1ª Aud.:** Data da primeira audiência que ocorrer, Inicial ou UNA;

**Enc. da Instrução:** Data da conclusão para proferir sentença;

**Prazo:** Quantidade de dias decorridos da 1ª aud. até o encerramento da instrução.



**PRAZO MÉDIO ENTRE A 1ª AUDIÊNCIA E O ENCERRAMENTO DA INSTRUÇÃO - 5ª VARA DO TRABALHO DE GOIÂNIA**

**5ª VARA DO TRABALHO DE GOIÂNIA**

**SUMARÍSSIMO**

Qtd	Prazo Médio
787	35,61

Nr. Processo	1ª Aud.	nc. Instruçã	Prazo
RTSum - 0010551-42.2016.5.18.0005	26/04/16	26/04/16	0
RTSum - 0010552-27.2016.5.18.0005	26/04/16	16/06/16	51
RTSum - 0010556-64.2016.5.18.0005	26/04/16	16/06/16	51
RTSum - 0010557-49.2016.5.18.0005	26/04/16	26/04/16	0
RTSum - 0010558-34.2016.5.18.0005	27/04/16	27/04/16	0
RTSum - 0010561-86.2016.5.18.0005	27/04/16	27/04/16	0
RTSum - 0010562-71.2016.5.18.0005	27/04/16	27/04/16	0
RTSum - 0010567-93.2016.5.18.0005	18/04/16	18/04/16	0
RTSum - 0010568-81.2016.5.18.0004	02/05/16	31/05/16	29
RTSum - 0010569-63.2016.5.18.0005	02/05/16	12/05/16	10
RTSum - 0010569-63.2016.5.18.0005	02/05/16	20/06/16	49
RTSum - 0010570-48.2016.5.18.0005	02/05/16	20/06/16	49
RTSum - 0010573-03.2016.5.18.0005	02/05/16	12/05/16	10
RTSum - 0010575-70.2016.5.18.0005	02/05/16	16/05/16	14
RTSum - 0010575-70.2016.5.18.0005	02/05/16	08/07/16	67
RTSum - 0010582-62.2016.5.18.0005	03/05/16	21/06/16	49
RTSum - 0010583-47.2016.5.18.0005	03/05/16	03/05/16	0
RTSum - 0010584-32.2016.5.18.0005	03/05/16	03/05/16	0
RTSum - 0010585-17.2016.5.18.0005	03/05/16	16/06/16	44
RTSum - 0010589-54.2016.5.18.0005	04/05/16	21/10/16	170
RTSum - 0010592-09.2016.5.18.0005	04/05/16	04/05/16	0
RTSum - 0010593-91.2016.5.18.0005	09/05/16	03/06/16	25
RTSum - 0010595-61.2016.5.18.0005	09/05/16	03/06/16	25
RTSum - 0010596-46.2016.5.18.0005	04/05/16	21/06/16	48
RTSum - 0010601-68.2016.5.18.0005	04/05/16	18/05/16	14

**Legenda:**

**1ª Aud.:** Data da primeira audiência que ocorrer, Inicial ou UNA;

**Enc. da Instrução:** Data da conclusão para proferir sentença;

**Prazo:** Quantidade de dias decorridos da 1ª aud. até o encerramento da instrução.





## PRAZO MÉDIO ENTRE A 1ª AUDIÊNCIA E O ENCERRAMENTO DA INSTRUÇÃO - 5ª VARA DO TRABALHO DE GOIÂNIA

### 5ª VARA DO TRABALHO DE GOIÂNIA

#### SUMARÍSSIMO

Qtd	Prazo Médio
787	35,61

Nr. Processo	1ª Aud.	nc. Instruçã	Prazo
RTSum - 0010601-68.2016.5.18.0005	04/05/16	09/07/16	66
RTSum - 0010602-53.2016.5.18.0005	05/05/16	05/05/16	0
RTSum - 0010603-38.2016.5.18.0005	05/05/16	05/05/16	0
RTSum - 0010611-15.2016.5.18.0005	05/05/16	06/12/16	215
RTSum - 0010614-67.2016.5.18.0005	09/05/16	23/06/16	45
RTSum - 0010616-37.2016.5.18.0005	11/05/16	05/07/16	55
RTSum - 0010616-37.2016.5.18.0005	11/05/16	28/07/16	78
RTSum - 0010618-07.2016.5.18.0005	09/05/16	09/05/16	0
RTSum - 0010620-37.2016.5.18.0082	06/07/16	11/07/16	5
RTSum - 0010620-37.2016.5.18.0082	06/07/16	28/07/16	22
RTSum - 0010620-74.2016.5.18.0005	10/05/16	10/05/16	0
RTSum - 0010621-59.2016.5.18.0005	10/05/16	19/05/16	9
RTSum - 0010621-59.2016.5.18.0005	10/05/16	12/07/16	63
RTSum - 0010629-36.2016.5.18.0005	05/05/16	05/05/16	0
RTSum - 0010631-06.2016.5.18.0005	10/05/16	10/05/16	0
RTSum - 0010633-73.2016.5.18.0005	10/05/16	10/05/16	0
RTSum - 0010634-58.2016.5.18.0005	10/05/16	10/05/16	0
RTSum - 0010635-43.2016.5.18.0005	11/05/16	11/05/16	0
RTSum - 0010637-13.2016.5.18.0005	11/05/16	11/05/16	0
RTSum - 0010639-80.2016.5.18.0005	11/05/16	31/05/16	20
RTSum - 0010639-80.2016.5.18.0005	11/05/16	14/07/16	64
RTSum - 0010641-50.2016.5.18.0005	09/05/16	16/06/16	38
RTSum - 0010641-50.2016.5.18.0005	09/05/16	02/09/16	116
RTSum - 0010645-87.2016.5.18.0005	12/05/16	18/05/16	6
RTSum - 0010648-42.2016.5.18.0005	12/05/16	12/05/16	0

**Legenda:**

1ª Aud.: Data da primeira audiência que ocorrer, Inicial ou UNA;

Enc. da Instrução: Data da conclusão para proferir sentença;

Prazo: Quantidade de dias decorridos da 1ª aud. até o encerramento da instrução.



## PRAZO MÉDIO ENTRE A 1ª AUDIÊNCIA E O ENCERRAMENTO DA INSTRUÇÃO - 5ª VARA DO TRABALHO DE GOIÂNIA

### 5ª VARA DO TRABALHO DE GOIÂNIA

#### SUMARÍSSIMO

Qtd	Prazo Médio
787	35,61

Nr. Processo	1ª Aud.	nc. Instruçã	Prazo
RTSum - 0010649-27.2016.5.18.0005	12/05/16	31/05/16	19
RTSum - 0010649-27.2016.5.18.0005	12/05/16	28/07/16	77
RTSum - 0010655-34.2016.5.18.0005	12/05/16	12/05/16	0
RTSum - 0010662-26.2016.5.18.0005	16/05/16	24/06/16	39
RTSum - 0010667-48.2016.5.18.0005	16/05/16	16/05/16	0
RTSum - 0010672-70.2016.5.18.0005	17/05/16	17/05/16	0
RTSum - 0010676-10.2016.5.18.0005	17/05/16	24/06/16	38
RTSum - 0010681-32.2016.5.18.0005	17/05/16	10/06/16	24
RTSum - 0010682-17.2016.5.18.0005	17/05/16	27/06/16	41
RTSum - 0010685-69.2016.5.18.0005	18/05/16	18/05/16	0
RTSum - 0010686-54.2016.5.18.0005	18/05/16	18/05/16	0
RTSum - 0010688-24.2016.5.18.0005	18/05/16	29/08/16	103
RTSum - 0010694-31.2016.5.18.0005	18/05/16	05/07/16	48
RTSum - 0010703-90.2016.5.18.0005	19/05/16	07/06/16	19
RTSum - 0010703-90.2016.5.18.0005	19/05/16	29/07/16	71
RTSum - 0010712-52.2016.5.18.0005	11/05/16	11/05/16	0
RTSum - 0010714-22.2016.5.18.0005	17/05/16	23/06/16	37
RTSum - 0010719-44.2016.5.18.0005	30/05/16	30/05/16	0
RTSum - 0010719-44.2016.5.18.0005	30/05/16	19/07/16	50
RTSum - 0010722-96.2016.5.18.0005	31/05/16	07/07/16	37
RTSum - 0010726-36.2016.5.18.0005	19/05/16	19/05/16	0
RTSum - 0010729-88.2016.5.18.0005	19/05/16	19/05/16	0
RTSum - 0010743-72.2016.5.18.0005	19/05/16	31/05/16	12
RTSum - 0010743-72.2016.5.18.0005	19/05/16	20/07/16	62
RTSum - 0010743-72.2016.5.18.0005	19/05/16	09/08/16	82

**Legenda:**

1ª Aud.: Data da primeira audiência que ocorrer, Inicial ou UNA;

Enc. da Instrução: Data da conclusão para proferir sentença;

Prazo: Quantidade de dias decorridos da 1ª aud. até o encerramento da instrução.



## PRAZO MÉDIO ENTRE A 1ª AUDIÊNCIA E O ENCERRAMENTO DA INSTRUÇÃO - 5ª VARA DO TRABALHO DE GOIÂNIA

### 5ª VARA DO TRABALHO DE GOIÂNIA

#### SUMARÍSSIMO

Qtd	Prazo Médio
787	35,61

Nr. Processo	1ª Aud.	nc. Instruçã	Prazo
RTSum - 0010745-42.2016.5.18.0005	24/05/16	26/07/16	63
RTSum - 0010745-42.2016.5.18.0005	24/05/16	01/09/16	100
RTSum - 0010747-12.2016.5.18.0005	31/05/16	29/09/16	121
RTSum - 0010755-86.2016.5.18.0005	24/05/16	16/08/16	84
RTSum - 0010755-86.2016.5.18.0005	24/05/16	02/09/16	101
RTSum - 0010758-41.2016.5.18.0005	25/05/16	28/06/16	34
RTSum - 0010760-11.2016.5.18.0005	25/05/16	28/06/16	34
RTSum - 0010768-85.2016.5.18.0005	30/05/16	30/05/16	0
RTSum - 0010770-55.2016.5.18.0005	30/05/16	01/07/16	32
RTSum - 0010775-77.2016.5.18.0005	30/05/16	19/07/16	50
RTSum - 0010775-77.2016.5.18.0005	30/05/16	26/08/16	88
RTSum - 0010781-84.2016.5.18.0005	31/05/16	10/08/16	71
RTSum - 0010791-31.2016.5.18.0005	01/06/16	01/06/16	0
RTSum - 0010793-98.2016.5.18.0005	01/06/16	05/07/16	34
RTSum - 0010796-53.2016.5.18.0005	01/06/16	04/07/16	33
RTSum - 0010801-75.2016.5.18.0005	31/05/16	31/05/16	0
RTSum - 0010805-15.2016.5.18.0005	23/06/16	04/08/16	42
RTSum - 0010806-97.2016.5.18.0005	02/06/16	02/06/16	0
RTSum - 0010808-67.2016.5.18.0005	02/06/16	02/06/16	0
RTSum - 0010816-44.2016.5.18.0005	02/06/16	02/06/16	0
RTSum - 0010821-66.2016.5.18.0005	25/05/16	18/07/16	54
RTSum - 0010823-36.2016.5.18.0005	07/06/16	02/08/16	56
RTSum - 0010823-36.2016.5.18.0005	07/06/16	29/08/16	83
RTSum - 0010823-36.2016.5.18.0005	07/06/16	19/10/16	134
RTSum - 0010824-21.2016.5.18.0005	24/05/16	23/06/16	30

**Legenda:**

1ª Aud.: Data da primeira audiência que ocorrer, Inicial ou UNA;

Enc. da Instrução: Data da conclusão para proferir sentença;

Prazo: Quantidade de dias decorridos da 1ª aud. até o encerramento da instrução.



**PRAZO MÉDIO ENTRE A 1ª AUDIÊNCIA E O ENCERRAMENTO DA INSTRUÇÃO - 5ª VARA DO TRABALHO DE GOIÂNIA**

**5ª VARA DO TRABALHO DE GOIÂNIA**

**SUMARÍSSIMO**

Qtd	Prazo Médio
787	35,61

Nr. Processo	1ª Aud.	nc. Instruçã	Prazo
RTSum - 0010828-58.2016.5.18.0005	03/06/16	03/06/16	0
RTSum - 0010829-40.2016.5.18.0006	21/06/16	21/06/16	0
RTSum - 0010829-43.2016.5.18.0005	03/06/16	20/07/16	47
RTSum - 0010829-43.2016.5.18.0005	03/06/16	26/08/16	84
RTSum - 0010830-28.2016.5.18.0005	03/06/16	30/06/16	27
RTSum - 0010831-13.2016.5.18.0005	03/06/16	29/09/16	118
RTSum - 0010832-95.2016.5.18.0005	03/06/16	03/06/16	0
RTSum - 0010835-50.2016.5.18.0005	06/06/16	23/06/16	17
RTSum - 0010836-93.2016.5.18.0018	30/06/16	11/07/16	11
RTSum - 0010837-20.2016.5.18.0005	31/05/16	31/05/16	0
RTSum - 0010843-27.2016.5.18.0005	06/06/16	30/06/16	24
RTSum - 0010845-94.2016.5.18.0005	06/06/16	27/07/16	51
RTSum - 0010845-94.2016.5.18.0005	06/06/16	29/08/16	84
RTSum - 0010846-79.2016.5.18.0005	06/06/16	15/07/16	39
RTSum - 0010846-79.2016.5.18.0005	06/06/16	28/07/16	52
RTSum - 0010848-49.2016.5.18.0005	21/06/16	05/07/16	14
RTSum - 0010849-34.2016.5.18.0005	07/06/16	07/06/16	0
RTSum - 0010851-04.2016.5.18.0005	07/06/16	07/06/16	0
RTSum - 0010852-86.2016.5.18.0005	07/06/16	07/06/16	0
RTSum - 0010855-41.2016.5.18.0005	08/06/16	08/06/16	0
RTSum - 0010862-33.2016.5.18.0005	08/06/16	07/07/16	29
RTSum - 0010862-33.2016.5.18.0005	08/06/16	28/07/16	50
RTSum - 0010863-18.2016.5.18.0005	08/06/16	27/07/16	49
RTSum - 0010863-18.2016.5.18.0005	08/06/16	29/08/16	82
RTSum - 0010864-03.2016.5.18.0005	08/06/16	08/06/16	0

**Legenda:**

**1ª Aud.:** Data da primeira audiência que ocorrer, Inicial ou UNA;

**Enc. da Instrução:** Data da conclusão para proferir sentença;

**Prazo:** Quantidade de dias decorridos da 1ª aud. até o encerramento da instrução.



**PRAZO MÉDIO ENTRE A 1ª AUDIÊNCIA E O ENCERRAMENTO DA INSTRUÇÃO - 5ª VARA DO TRABALHO DE GOIÂNIA**

**5ª VARA DO TRABALHO DE GOIÂNIA**

**SUMARÍSSIMO**

Qtd	Prazo Médio
787	35,61

Nr. Processo	1ª Aud.	nc. Instruçã	Prazo
RTSum - 0010867-55.2016.5.18.0005	08/06/16	08/06/16	0
RTSum - 0010870-10.2016.5.18.0005	09/06/16	09/06/16	0
RTSum - 0010874-47.2016.5.18.0005	07/06/16	04/07/16	27
RTSum - 0010874-47.2016.5.18.0005	07/06/16	28/07/16	51
RTSum - 0010877-02.2016.5.18.0005	09/06/16	23/09/16	106
RTSum - 0010878-84.2016.5.18.0005	10/06/16	07/07/16	27
RTSum - 0010878-84.2016.5.18.0005	10/06/16	28/07/16	48
RTSum - 0010884-91.2016.5.18.0005	10/06/16	10/06/16	0
RTSum - 0010889-16.2016.5.18.0005	10/06/16	10/06/16	0
RTSum - 0010891-83.2016.5.18.0005	21/06/16	21/06/16	0
RTSum - 0010894-38.2016.5.18.0005	21/06/16	04/07/16	13
RTSum - 0010903-97.2016.5.18.0005	13/06/16	13/06/16	0
RTSum - 0010904-82.2016.5.18.0005	10/06/16	08/07/16	28
RTSum - 0010904-82.2016.5.18.0005	10/06/16	28/07/16	48
RTSum - 0010906-52.2016.5.18.0005	10/06/16	08/07/16	28
RTSum - 0010906-52.2016.5.18.0005	10/06/16	28/07/16	48
RTSum - 0010914-29.2016.5.18.0005	10/06/16	07/10/16	119
RTSum - 0010921-21.2016.5.18.0005	10/06/16	10/06/16	0
RTSum - 0010922-06.2016.5.18.0005	10/06/16	10/06/16	0
RTSum - 0010924-73.2016.5.18.0005	10/06/16	30/06/16	20
RTSum - 0010925-58.2016.5.18.0005	10/06/16	29/06/16	19
RTSum - 0010926-43.2016.5.18.0005	13/06/16	19/08/16	67
RTSum - 0010927-28.2016.5.18.0005	13/06/16	29/07/16	46
RTSum - 0010927-28.2016.5.18.0005	13/06/16	29/08/16	77
RTSum - 0010928-13.2016.5.18.0005	13/06/16	12/07/16	29

**Legenda:**

**1ª Aud.:** Data da primeira audiência que ocorrer, Inicial ou UNA;

**Enc. da Instrução:** Data da conclusão para proferir sentença;

**Prazo:** Quantidade de dias decorridos da 1ª aud. até o encerramento da instrução.



## PRAZO MÉDIO ENTRE A 1ª AUDIÊNCIA E O ENCERRAMENTO DA INSTRUÇÃO - 5ª VARA DO TRABALHO DE GOIÂNIA

### 5ª VARA DO TRABALHO DE GOIÂNIA

#### SUMARÍSSIMO

Qtd	Prazo Médio
787	35,61

Nr. Processo	1ª Aud.	nc. Instruçã	Prazo
RTSum - 0010934-20.2016.5.18.0005	28/06/16	28/06/16	0
RTSum - 0010935-05.2016.5.18.0005	13/06/16	13/06/16	0
RTSum - 0010935-05.2016.5.18.0005	13/06/16	04/08/16	52
RTSum - 0010939-42.2016.5.18.0005	14/06/16	28/07/16	44
RTSum - 0010939-42.2016.5.18.0005	14/06/16	29/08/16	76
RTSum - 0010946-34.2016.5.18.0005	14/06/16	14/06/16	0
RTSum - 0010950-71.2016.5.18.0005	14/06/16	12/07/16	28
RTSum - 0010950-71.2016.5.18.0005	14/06/16	28/07/16	44
RTSum - 0010955-93.2016.5.18.0005	14/06/16	05/10/16	113
RTSum - 0010960-18.2016.5.18.0005	15/06/16	15/06/16	0
RTSum - 0010963-70.2016.5.18.0005	15/06/16	05/08/16	51
RTSum - 0010963-70.2016.5.18.0005	15/06/16	01/09/16	78
RTSum - 0010965-40.2016.5.18.0005	15/06/16	15/06/16	0
RTSum - 0010966-25.2016.5.18.0005	15/06/16	04/07/16	19
RTSum - 0010967-10.2016.5.18.0005	15/06/16	15/06/16	0
RTSum - 0010969-77.2016.5.18.0005	16/06/16	16/06/16	0
RTSum - 0010970-62.2016.5.18.0005	16/06/16	16/06/16	0
RTSum - 0010971-47.2016.5.18.0005	16/06/16	16/06/16	0
RTSum - 0010974-02.2016.5.18.0005	16/06/16	16/06/16	0
RTSum - 0010977-54.2016.5.18.0005	17/06/16	17/06/16	0
RTSum - 0010980-09.2016.5.18.0005	17/06/16	17/06/16	0
RTSum - 0010981-91.2016.5.18.0005	20/06/16	05/08/16	46
RTSum - 0010981-91.2016.5.18.0005	20/06/16	05/09/16	77
RTSum - 0010985-31.2016.5.18.0005	20/06/16	03/08/16	44
RTSum - 0010985-31.2016.5.18.0005	20/06/16	29/08/16	70

**Legenda:**

1ª Aud.: Data da primeira audiência que ocorrer, Inicial ou UNA;

Enc. da Instrução: Data da conclusão para proferir sentença;

Prazo: Quantidade de dias decorridos da 1ª aud. até o encerramento da instrução.



**PRAZO MÉDIO ENTRE A 1ª AUDIÊNCIA E O  
ENCERRAMENTO DA INSTRUÇÃO - 5ª VARA DO  
TRABALHO DE GOIÂNIA**

**5ª VARA DO TRABALHO DE GOIÂNIA**

**SUMARÍSSIMO**

Qtd	Prazo Médio
787	35,61

Nr. Processo	1ª Aud.	nc. Instruçã	Prazo
RTSum - 0010986-16.2016.5.18.0005	17/06/16	17/06/16	0
RTSum - 0010988-83.2016.5.18.0005	21/06/16	23/08/16	63
RTSum - 0010990-53.2016.5.18.0005	20/06/16	06/07/16	16
RTSum - 0010992-23.2016.5.18.0005	21/06/16	23/08/16	63
RTSum - 0010996-60.2016.5.18.0005	14/07/16	01/09/16	49
RTSum - 0010997-45.2016.5.18.0005	21/06/16	28/11/16	160
RTSum - 0010998-30.2016.5.18.0005	21/06/16	21/06/16	0
RTSum - 0011001-82.2016.5.18.0005	22/06/16	07/07/16	15
RTSum - 0011005-22.2016.5.18.0005	22/06/16	23/11/16	154
RTSum - 0011011-29.2016.5.18.0005	20/06/16	20/06/16	0
RTSum - 0011014-81.2016.5.18.0005	23/06/16	08/07/16	15
RTSum - 0011015-66.2016.5.18.0005	23/06/16	05/08/16	43
RTSum - 0011015-66.2016.5.18.0005	23/06/16	02/09/16	71
RTSum - 0011018-58.2015.5.18.0004	08/09/15	18/03/16	192
RTSum - 0011024-28.2016.5.18.0005	23/06/16	06/07/16	13
RTSum - 0011026-95.2016.5.18.0005	27/06/16	27/06/16	0
RTSum - 0011027-80.2016.5.18.0005	29/06/16	29/06/16	0
RTSum - 0011030-35.2016.5.18.0005	22/06/16	05/07/16	13
RTSum - 0011032-05.2016.5.18.0005	22/06/16	18/07/16	26
RTSum - 0011034-72.2016.5.18.0005	29/06/16	12/07/16	13
RTSum - 0011038-12.2016.5.18.0005	27/06/16	22/08/16	56
RTSum - 0011042-49.2016.5.18.0005	27/06/16	27/06/16	0
RTSum - 0011045-04.2016.5.18.0005	27/06/16	09/08/16	43
RTSum - 0011045-04.2016.5.18.0005	27/06/16	02/09/16	67
RTSum - 0011048-56.2016.5.18.0005	28/06/16	11/07/16	13

**Legenda:**

**1ª Aud.:** Data da primeira audiência que ocorrer, Inicial ou UNA;

**Enc. da Instrução:** Data da conclusão para proferir sentença;

**Prazo:** Quantidade de dias decorridos da 1ª aud. até o encerramento da instrução.



**PRAZO MÉDIO ENTRE A 1ª AUDIÊNCIA E O ENCERRAMENTO DA INSTRUÇÃO - 5ª VARA DO TRABALHO DE GOIÂNIA**

**5ª VARA DO TRABALHO DE GOIÂNIA**

**SUMARÍSSIMO**

Qtd	Prazo Médio
787	35,61

Nr. Processo	1ª Aud.	nc. Instruçã	Prazo
RTSum - 0011048-56.2016.5.18.0005	28/06/16	28/07/16	30
RTSum - 0011052-93.2016.5.18.0005	28/06/16	08/07/16	10
RTSum - 0011053-15.2015.5.18.0005	02/09/15	24/02/16	175
RTSum - 0011057-18.2016.5.18.0005	29/06/16	29/06/16	0
RTSum - 0011058-03.2016.5.18.0005	29/06/16	29/06/16	0
RTSum - 0011059-85.2016.5.18.0005	27/06/16	09/08/16	43
RTSum - 0011059-85.2016.5.18.0005	27/06/16	30/08/16	64
RTSum - 0011060-70.2016.5.18.0005	04/07/16	18/08/16	45
RTSum - 0011062-40.2016.5.18.0005	04/07/16	25/07/16	21
RTSum - 0011063-25.2016.5.18.0005	04/07/16	04/07/16	0
RTSum - 0011065-92.2016.5.18.0005	19/07/16	11/11/16	115
RTSum - 0011067-62.2016.5.18.0005	04/07/16	10/08/16	37
RTSum - 0011067-62.2016.5.18.0005	04/07/16	30/08/16	57
RTSum - 0011070-51.2015.5.18.0005	09/09/15	26/02/16	170
RTSum - 0011071-02.2016.5.18.0005	05/07/16	26/07/16	21
RTSum - 0011071-02.2016.5.18.0005	05/07/16	30/08/16	56
RTSum - 0011073-69.2016.5.18.0005	05/07/16	05/07/16	0
RTSum - 0011074-54.2016.5.18.0005	05/07/16	05/07/16	0
RTSum - 0011076-24.2016.5.18.0005	05/07/16	30/08/16	56
RTSum - 0011085-83.2016.5.18.0005	06/07/16	18/07/16	12
RTSum - 0011086-68.2016.5.18.0005	06/07/16	06/07/16	0
RTSum - 0011090-42.2015.5.18.0005	27/07/15	18/02/16	206
RTSum - 0011098-82.2016.5.18.0005	06/07/16	23/09/16	79
RTSum - 0011098-82.2016.5.18.0005	06/07/16	03/11/16	120
RTSum - 0011099-67.2016.5.18.0005	06/07/16	06/07/16	0

**Legenda:**

**1ª Aud.:** Data da primeira audiência que ocorrer, Inicial ou UNA;

**Enc. da Instrução:** Data da conclusão para proferir sentença;

**Prazo:** Quantidade de dias decorridos da 1ª aud. até o encerramento da instrução.





**PRAZO MÉDIO ENTRE A 1ª AUDIÊNCIA E O ENCERRAMENTO DA INSTRUÇÃO - 5ª VARA DO TRABALHO DE GOIÂNIA**

**5ª VARA DO TRABALHO DE GOIÂNIA**

**SUMARÍSSIMO**

Qtd	Prazo Médio
787	35,61

Nr. Processo	1ª Aud.	nc. Instruçã	Prazo
RTSum - 0011100-52.2016.5.18.0005	07/07/16	07/07/16	0
RTSum - 0011105-74.2016.5.18.0005	07/07/16	16/08/16	40
RTSum - 0011105-74.2016.5.18.0005	07/07/16	05/09/16	60
RTSum - 0011109-90.2016.5.18.0012	08/08/16	08/08/16	0
RTSum - 0011117-88.2016.5.18.0005	07/07/16	09/08/16	33
RTSum - 0011119-58.2016.5.18.0005	11/07/16	16/08/16	36
RTSum - 0011122-13.2016.5.18.0005	11/07/16	15/07/16	4
RTSum - 0011126-50.2016.5.18.0005	11/07/16	11/07/16	0
RTSum - 0011129-33.2015.5.18.0007	12/11/15	12/02/16	92
RTSum - 0011131-72.2016.5.18.0005	12/07/16	12/07/16	0
RTSum - 0011133-42.2016.5.18.0005	12/07/16	10/08/16	29
RTSum - 0011133-42.2016.5.18.0005	12/07/16	31/08/16	50
RTSum - 0011135-12.2016.5.18.0005	25/07/16	25/07/16	0
RTSum - 0011137-79.2016.5.18.0005	12/07/16	17/08/16	36
RTSum - 0011137-79.2016.5.18.0005	12/07/16	06/09/16	56
RTSum - 0011141-19.2016.5.18.0005	25/07/16	25/07/16	0
RTSum - 0011142-04.2016.5.18.0005	12/07/16	12/07/16	0
RTSum - 0011144-71.2016.5.18.0005	13/07/16	13/07/16	0
RTSum - 0011145-50.2016.5.18.0007	13/07/16	03/08/16	21
RTSum - 0011145-50.2016.5.18.0007	13/07/16	30/08/16	48
RTSum - 0011145-56.2016.5.18.0005	13/07/16	26/08/16	44
RTSum - 0011147-26.2016.5.18.0005	01/08/16	04/10/16	64
RTSum - 0011148-11.2016.5.18.0005	13/07/16	25/08/16	43
RTSum - 0011149-93.2016.5.18.0005	20/07/16	27/09/16	69
RTSum - 0011151-63.2016.5.18.0005	14/07/16	17/08/16	34

**Legenda:**

**1ª Aud.:** Data da primeira audiência que ocorrer, Inicial ou UNA;

**Enc. da Instrução:** Data da conclusão para proferir sentença;

**Prazo:** Quantidade de dias decorridos da 1ª aud. até o encerramento da instrução.



## PRAZO MÉDIO ENTRE A 1ª AUDIÊNCIA E O ENCERRAMENTO DA INSTRUÇÃO - 5ª VARA DO TRABALHO DE GOIÂNIA

### 5ª VARA DO TRABALHO DE GOIÂNIA

#### SUMARÍSSIMO

Qtd	Prazo Médio
787	35,61

Nr. Processo	1ª Aud.	nc. Instruçã	Prazo
RTSum - 0011151-63.2016.5.18.0005	14/07/16	05/09/16	53
RTSum - 0011154-18.2016.5.18.0005	14/07/16	14/07/16	0
RTSum - 0011156-85.2016.5.18.0005	14/07/16	14/07/16	0
RTSum - 0011160-25.2016.5.18.0005	18/07/16	18/07/16	0
RTSum - 0011161-10.2016.5.18.0005	19/07/16	19/07/16	0
RTSum - 0011165-47.2016.5.18.0005	19/07/16	25/10/16	98
RTSum - 0011167-17.2016.5.18.0005	19/07/16	25/10/16	98
RTSum - 0011168-02.2016.5.18.0005	19/07/16	01/09/16	44
RTSum - 0011169-84.2016.5.18.0005	19/07/16	11/11/16	115
RTSum - 0011170-69.2016.5.18.0005	20/07/16	20/07/16	0
RTSum - 0011174-09.2016.5.18.0005	20/07/16	20/07/16	0
RTSum - 0011175-91.2016.5.18.0005	20/07/16	27/09/16	69
RTSum - 0011176-76.2016.5.18.0005	21/07/16	21/07/16	0
RTSum - 0011180-16.2016.5.18.0005	21/07/16	02/09/16	43
RTSum - 0011180-50.2015.5.18.0005	18/08/15	05/04/16	231
RTSum - 0011181-98.2016.5.18.0005	21/07/16	21/07/16	0
RTSum - 0011182-83.2016.5.18.0005	14/07/16	29/08/16	46
RTSum - 0011184-53.2016.5.18.0005	21/07/16	21/07/16	0
RTSum - 0011185-38.2016.5.18.0005	21/07/16	28/09/16	69
RTSum - 0011188-90.2016.5.18.0005	21/07/16	21/07/16	0
RTSum - 0011191-45.2016.5.18.0005	25/07/16	13/10/16	80
RTSum - 0011193-15.2016.5.18.0005	27/07/16	27/07/16	0
RTSum - 0011195-82.2016.5.18.0005	25/07/16	25/07/16	0
RTSum - 0011200-07.2016.5.18.0005	26/07/16	26/07/16	0
RTSum - 0011200-07.2016.5.18.0005	26/07/16	24/08/16	29

**Legenda:**

1ª Aud.: Data da primeira audiência que ocorrer, Inicial ou UNA;

Enc. da Instrução: Data da conclusão para proferir sentença;

Prazo: Quantidade de dias decorridos da 1ª aud. até o encerramento da instrução.



**PRAZO MÉDIO ENTRE A 1ª AUDIÊNCIA E O  
ENCERRAMENTO DA INSTRUÇÃO - 5ª VARA DO  
TRABALHO DE GOIÂNIA**

**5ª VARA DO TRABALHO DE GOIÂNIA**

**SUMARÍSSIMO**

Qtd	Prazo Médio
787	35,61

Nr. Processo	1ª Aud.	nc. Instruçã	Prazo
RTSum - 0011204-44.2016.5.18.0005	26/07/16	26/07/16	0
RTSum - 0011205-63.2015.5.18.0005	26/08/15	14/01/16	141
RTSum - 0011211-36.2016.5.18.0005	27/07/16	27/07/16	0
RTSum - 0011212-21.2016.5.18.0005	27/07/16	27/07/16	0
RTSum - 0011213-06.2016.5.18.0005	27/07/16	27/07/16	0
RTSum - 0011214-88.2016.5.18.0005	27/07/16	18/10/16	83
RTSum - 0011217-43.2016.5.18.0005	28/07/16	01/12/16	126
RTSum - 0011220-95.2016.5.18.0005	28/07/16	05/09/16	39
RTSum - 0011224-20.2016.5.18.0010	03/08/16	03/08/16	0
RTSum - 0011225-20.2016.5.18.0005	01/08/16	06/10/16	66
RTSum - 0011231-27.2016.5.18.0005	01/08/16	07/10/16	67
RTSum - 0011234-79.2016.5.18.0005	02/08/16	08/09/16	37
RTSum - 0011235-64.2016.5.18.0005	01/08/16	01/08/16	0
RTSum - 0011239-38.2015.5.18.0005	10/09/15	21/03/16	193
RTSum - 0011242-56.2016.5.18.0005	01/08/16	01/08/16	0
RTSum - 0011243-41.2016.5.18.0005	02/08/16	10/10/16	69
RTSum - 0011246-69.2016.5.18.0013	05/08/16	05/08/16	0
RTSum - 0011247-78.2016.5.18.0005	02/08/16	02/08/16	0
RTSum - 0011249-82.2015.5.18.0005	15/09/15	29/01/16	136
RTSum - 0011250-33.2016.5.18.0005	08/08/16	05/09/16	28
RTSum - 0011252-03.2016.5.18.0005	09/08/16	09/08/16	0
RTSum - 0011258-10.2016.5.18.0005	03/08/16	03/08/16	0
RTSum - 0011261-62.2016.5.18.0005	03/08/16	08/08/16	5
RTSum - 0011263-32.2016.5.18.0005	04/08/16	06/10/16	63
RTSum - 0011264-17.2016.5.18.0005	04/08/16	13/09/16	40

**Legenda:**

**1ª Aud.:** Data da primeira audiência que ocorrer, Inicial ou UNA;

**Enc. da Instrução:** Data da conclusão para proferir sentença;

**Prazo:** Quantidade de dias decorridos da 1ª aud. até o encerramento da instrução.



**PRAZO MÉDIO ENTRE A 1ª AUDIÊNCIA E O ENCERRAMENTO DA INSTRUÇÃO - 5ª VARA DO TRABALHO DE GOIÂNIA**

**5ª VARA DO TRABALHO DE GOIÂNIA**

**SUMARÍSSIMO**

Qtd	Prazo Médio
787	35,61

Nr. Processo	1ª Aud.	nc. Instruçã	Prazo
RTSum - 0011268-54.2016.5.18.0005	04/08/16	24/08/16	20
RTSum - 0011269-39.2016.5.18.0005	04/08/16	04/08/16	0
RTSum - 0011270-24.2016.5.18.0005	04/08/16	14/10/16	71
RTSum - 0011277-16.2016.5.18.0005	05/08/16	05/08/16	0
RTSum - 0011280-68.2016.5.18.0005	16/08/16	16/08/16	0
RTSum - 0011282-38.2016.5.18.0005	10/08/16	06/09/16	27
RTSum - 0011283-23.2016.5.18.0005	03/08/16	03/08/16	0
RTSum - 0011287-60.2016.5.18.0005	05/08/16	25/08/16	20
RTSum - 0011291-97.2016.5.18.0005	08/08/16	12/09/16	35
RTSum - 0011293-67.2016.5.18.0005	08/08/16	08/08/16	0
RTSum - 0011295-37.2016.5.18.0005	08/08/16	08/08/16	0
RTSum - 0011298-89.2016.5.18.0005	09/08/16	09/08/16	0
RTSum - 0011301-44.2016.5.18.0005	09/08/16	09/08/16	0
RTSum - 0011302-29.2016.5.18.0005	09/08/16	09/08/16	0
RTSum - 0011303-14.2016.5.18.0005	04/08/16	04/08/16	0
RTSum - 0011304-81.2016.5.18.0010	19/08/16	16/09/16	28
RTSum - 0011307-51.2016.5.18.0005	22/08/16	19/09/16	28
RTSum - 0011310-06.2016.5.18.0005	10/08/16	12/09/16	33
RTSum - 0011311-88.2016.5.18.0005	10/08/16	10/08/16	0
RTSum - 0011311-88.2016.5.18.0005	10/08/16	24/08/16	14
RTSum - 0011314-80.2015.5.18.0004	30/09/15	01/03/16	153
RTSum - 0011319-65.2016.5.18.0005	16/08/16	16/08/16	0
RTSum - 0011322-20.2016.5.18.0005	10/08/16	31/08/16	21
RTSum - 0011328-27.2016.5.18.0005	10/08/16	20/10/16	71
RTSum - 0011329-12.2016.5.18.0005	31/08/16	29/09/16	29

**Legenda:**

**1ª Aud.:** Data da primeira audiência que ocorrer, Inicial ou UNA;

**Enc. da Instrução:** Data da conclusão para proferir sentença;

**Prazo:** Quantidade de dias decorridos da 1ª aud. até o encerramento da instrução.



**PRAZO MÉDIO ENTRE A 1ª AUDIÊNCIA E O ENCERRAMENTO DA INSTRUÇÃO - 5ª VARA DO TRABALHO DE GOIÂNIA**

**5ª VARA DO TRABALHO DE GOIÂNIA**

**SUMARÍSSIMO**

Qtd	Prazo Médio
787	35,61

Nr. Processo	1ª Aud.	nc. Instruça	Prazo
RTSum - 0011330-94.2016.5.18.0005	15/08/16	15/08/16	0
RTSum - 0011334-34.2016.5.18.0005	17/08/16	17/08/16	0
RTSum - 0011336-04.2016.5.18.0005	15/08/16	08/09/16	24
RTSum - 0011338-71.2016.5.18.0005	15/08/16	09/09/16	25
RTSum - 0011343-60.2016.5.18.0016	22/08/16	22/08/16	0
RTSum - 0011346-48.2016.5.18.0005	17/08/16	17/08/16	0
RTSum - 0011347-33.2016.5.18.0005	15/08/16	15/08/16	0
RTSum - 0011350-85.2016.5.18.0005	16/08/16	06/09/16	21
RTSum - 0011351-33.2016.5.18.0082	29/09/16	24/11/16	56
RTSum - 0011351-70.2016.5.18.0005	16/08/16	16/08/16	0
RTSum - 0011355-10.2016.5.18.0005	16/08/16	19/10/16	64
RTSum - 0011357-77.2016.5.18.0005	16/08/16	16/08/16	0
RTSum - 0011361-17.2016.5.18.0005	17/08/16	08/11/16	83
RTSum - 0011362-02.2016.5.18.0005	17/08/16	12/09/16	26
RTSum - 0011363-84.2016.5.18.0005	18/08/16	13/10/16	56
RTSum - 0011365-88.2015.5.18.0005	30/09/15	20/01/16	112
RTSum - 0011366-39.2016.5.18.0005	17/08/16	08/09/16	22
RTSum - 0011367-24.2016.5.18.0005	22/08/16	22/08/16	0
RTSum - 0011372-56.2015.5.18.0013	12/11/15	23/02/16	103
RTSum - 0011374-16.2016.5.18.0005	17/08/16	15/09/16	29
RTSum - 0011376-83.2016.5.18.0005	18/08/16	18/08/16	0
RTSum - 0011379-38.2016.5.18.0005	22/08/16	26/08/16	4
RTSum - 0011383-75.2016.5.18.0005	04/08/16	04/08/16	0
RTSum - 0011384-60.2016.5.18.0005	18/08/16	15/09/16	28
RTSum - 0011385-45.2016.5.18.0005	18/08/16	18/08/16	0

**Legenda:**

1ª Aud.: Data da primeira audiência que ocorrer, Inicial ou UNA;

Enc. da Instrução: Data da conclusão para proferir sentença;

Prazo: Quantidade de dias decorridos da 1ª aud. até o encerramento da instrução.



**PRAZO MÉDIO ENTRE A 1ª AUDIÊNCIA E O ENCERRAMENTO DA INSTRUÇÃO - 5ª VARA DO TRABALHO DE GOIÂNIA**

**5ª VARA DO TRABALHO DE GOIÂNIA**

**SUMARÍSSIMO**

Qtd	Prazo Médio
787	35,61

Nr. Processo	1ª Aud.	nc. Instruçã	Prazo
RTSum - 0011388-97.2016.5.18.0005	19/08/16	16/09/16	28
RTSum - 0011389-22.2015.5.18.0004	15/09/15	20/04/16	218
RTSum - 0011390-67.2016.5.18.0005	22/08/16	19/09/16	28
RTSum - 0011392-22.2016.5.18.0010	23/09/16	07/10/16	14
RTSum - 0011394-07.2016.5.18.0005	22/08/16	22/08/16	0
RTSum - 0011396-74.2016.5.18.0005	23/08/16	31/08/16	8
RTSum - 0011398-44.2016.5.18.0005	23/08/16	20/09/16	28
RTSum - 0011398-44.2016.5.18.0005	23/08/16	03/11/16	72
RTSum - 0011400-30.2015.5.18.0011	26/10/15	06/09/16	316
RTSum - 0011401-96.2016.5.18.0005	23/08/16	23/08/16	0
RTSum - 0011405-36.2016.5.18.0005	23/08/16	03/10/16	41
RTSum - 0011406-21.2016.5.18.0005	24/08/16	22/09/16	29
RTSum - 0011407-40.2015.5.18.0005	19/10/15	10/03/16	143
RTSum - 0011411-43.2016.5.18.0005	24/08/16	13/10/16	50
RTSum - 0011411-80.2015.5.18.0004	23/11/15	17/02/16	86
RTSum - 0011411-80.2015.5.18.0004	23/11/15	03/05/16	162
RTSum - 0011412-28.2016.5.18.0005	24/08/16	09/09/16	16
RTSum - 0011415-80.2016.5.18.0005	24/08/16	24/08/16	0
RTSum - 0011417-50.2016.5.18.0005	25/08/16	25/08/16	0
RTSum - 0011420-39.2015.5.18.0005	12/11/15	25/02/16	105
RTSum - 0011422-09.2015.5.18.0005	16/11/15	11/03/16	116
RTSum - 0011422-72.2016.5.18.0005	25/08/16	12/09/16	18
RTSum - 0011423-57.2016.5.18.0005	25/08/16	25/08/16	0
RTSum - 0011425-27.2016.5.18.0005	25/08/16	25/08/16	0
RTSum - 0011426-12.2016.5.18.0005	23/09/16	23/09/16	0

**Legenda:**

**1ª Aud.:** Data da primeira audiência que ocorrer, Inicial ou UNA;

**Enc. da Instrução:** Data da conclusão para proferir sentença;

**Prazo:** Quantidade de dias decorridos da 1ª aud. até o encerramento da instrução.



## PRAZO MÉDIO ENTRE A 1ª AUDIÊNCIA E O ENCERRAMENTO DA INSTRUÇÃO - 5ª VARA DO TRABALHO DE GOIÂNIA

### 5ª VARA DO TRABALHO DE GOIÂNIA

#### SUMARÍSSIMO

Qtd	Prazo Médio
787	35,61

Nr. Processo	1ª Aud.	nc. Instruçã	Prazo
RTSum - 0011427-94.2016.5.18.0005	25/08/16	25/08/16	0
RTSum - 0011428-79.2016.5.18.0005	26/08/16	23/09/16	28
RTSum - 0011428-79.2016.5.18.0005	26/08/16	03/11/16	69
RTSum - 0011429-64.2016.5.18.0005	26/08/16	26/08/16	0
RTSum - 0011431-34.2016.5.18.0005	26/08/16	19/10/16	54
RTSum - 0011432-19.2016.5.18.0005	26/08/16	26/08/16	0
RTSum - 0011433-04.2016.5.18.0005	29/08/16	17/11/16	80
RTSum - 0011434-86.2016.5.18.0005	29/08/16	03/10/16	35
RTSum - 0011436-90.2015.5.18.0005	05/11/15	18/02/16	105
RTSum - 0011438-26.2016.5.18.0005	29/08/16	26/09/16	28
RTSum - 0011438-26.2016.5.18.0005	29/08/16	03/11/16	66
RTSum - 0011444-33.2016.5.18.0005	31/08/16	31/08/16	0
RTSum - 0011445-18.2016.5.18.0005	08/09/16	08/09/16	0
RTSum - 0011456-47.2016.5.18.0005	31/08/16	31/08/16	0
RTSum - 0011461-69.2016.5.18.0005	31/08/16	31/08/16	0
RTSum - 0011463-39.2016.5.18.0005	31/08/16	31/08/16	0
RTSum - 0011464-58.2015.5.18.0005	28/10/15	11/02/16	106
RTSum - 0011467-76.2016.5.18.0005	31/08/16	27/10/16	57
RTSum - 0011470-31.2016.5.18.0005	31/08/16	31/08/16	0
RTSum - 0011474-05.2015.5.18.0005	14/10/15	21/03/16	159
RTSum - 0011475-53.2016.5.18.0005	01/09/16	03/10/16	32
RTSum - 0011478-08.2016.5.18.0005	01/09/16	01/09/16	0
RTSum - 0011481-60.2016.5.18.0005	01/09/16	13/09/16	12
RTSum - 0011482-45.2016.5.18.0005	02/09/16	02/09/16	0
RTSum - 0011485-73.2016.5.18.0013	08/09/16	07/11/16	60

**Legenda:**

1ª Aud.: Data da primeira audiência que ocorrer, Inicial ou UNA;

Enc. da Instrução: Data da conclusão para proferir sentença;

Prazo: Quantidade de dias decorridos da 1ª aud. até o encerramento da instrução.



## PRAZO MÉDIO ENTRE A 1ª AUDIÊNCIA E O ENCERRAMENTO DA INSTRUÇÃO - 5ª VARA DO TRABALHO DE GOIÂNIA

### 5ª VARA DO TRABALHO DE GOIÂNIA

#### SUMARÍSSIMO

Qtd	Prazo Médio
787	35,61

Nr. Processo	1ª Aud.	nc. Instruçã	Prazo
RTSum - 0011486-82.2016.5.18.0005	31/08/16	31/08/16	0
RTSum - 0011494-59.2016.5.18.0005	02/09/16	02/09/16	0
RTSum - 0011496-29.2016.5.18.0005	02/09/16	13/09/16	11
RTSum - 0011497-14.2016.5.18.0005	15/09/16	09/11/16	55
RTSum - 0011507-58.2016.5.18.0005	05/09/16	05/09/16	0
RTSum - 0011509-28.2016.5.18.0005	05/09/16	04/11/16	60
RTSum - 0011511-95.2016.5.18.0005	05/09/16	03/11/16	59
RTSum - 0011513-02.2015.5.18.0005	19/10/15	27/01/16	100
RTSum - 0011513-65.2016.5.18.0005	15/09/16	09/11/16	55
RTSum - 0011514-50.2016.5.18.0005	06/09/16	20/09/16	14
RTSum - 0011527-49.2016.5.18.0005	08/09/16	08/09/16	0
RTSum - 0011528-34.2016.5.18.0005	05/09/16	27/09/16	22
RTSum - 0011529-19.2016.5.18.0005	08/09/16	08/09/16	0
RTSum - 0011530-04.2016.5.18.0005	09/09/16	09/09/16	0
RTSum - 0011532-71.2016.5.18.0005	09/09/16	09/09/16	0
RTSum - 0011537-93.2016.5.18.0005	09/09/16	09/09/16	0
RTSum - 0011540-48.2016.5.18.0005	12/09/16	12/09/16	0
RTSum - 0011540-48.2016.5.18.0005	12/09/16	07/10/16	25
RTSum - 0011542-18.2016.5.18.0005	08/09/16	08/09/16	0
RTSum - 0011544-85.2016.5.18.0005	12/09/16	12/09/16	0
RTSum - 0011546-55.2016.5.18.0005	16/09/16	16/09/16	0
RTSum - 0011548-59.2015.5.18.0005	21/10/15	21/01/16	92
RTSum - 0011549-10.2016.5.18.0005	13/09/16	13/09/16	0
RTSum - 0011558-69.2016.5.18.0005	15/09/16	30/09/16	15
RTSum - 0011558-69.2016.5.18.0005	15/09/16	03/11/16	49

**Legenda:**

1ª Aud.: Data da primeira audiência que ocorrer, Inicial ou UNA;

Enc. da Instrução: Data da conclusão para proferir sentença;

Prazo: Quantidade de dias decorridos da 1ª aud. até o encerramento da instrução.





**PRAZO MÉDIO ENTRE A 1ª AUDIÊNCIA E O ENCERRAMENTO DA INSTRUÇÃO - 5ª VARA DO TRABALHO DE GOIÂNIA**

**5ª VARA DO TRABALHO DE GOIÂNIA**

**SUMARÍSSIMO**

Qtd	Prazo Médio
787	35,61

Nr. Processo	1ª Aud.	nc. Instruçã	Prazo
RTSum - 0011559-88.2015.5.18.0005	17/11/15	21/03/16	125
RTSum - 0011559-88.2015.5.18.0005	17/11/15	22/03/16	126
RTSum - 0011560-39.2016.5.18.0005	15/09/16	15/09/16	0
RTSum - 0011562-09.2016.5.18.0005	16/09/16	16/09/16	0
RTSum - 0011564-13.2015.5.18.0005	22/10/15	01/07/16	253
RTSum - 0011566-46.2016.5.18.0005	26/09/16	30/09/16	4
RTSum - 0011567-31.2016.5.18.0005	16/09/16	16/09/16	0
RTSum - 0011567-65.2015.5.18.0005	22/10/15	29/01/16	99
RTSum - 0011568-16.2016.5.18.0005	13/09/16	13/09/16	0
RTSum - 0011572-53.2016.5.18.0005	19/09/16	27/09/16	8
RTSum - 0011578-60.2016.5.18.0005	16/09/16	16/09/16	0
RTSum - 0011578-94.2015.5.18.0005	26/10/15	02/02/16	99
RTSum - 0011579-79.2015.5.18.0005	27/10/15	02/02/16	98
RTSum - 0011581-15.2016.5.18.0005	19/09/16	19/09/16	0
RTSum - 0011583-82.2016.5.18.0005	30/09/16	06/12/16	67
RTSum - 0011584-67.2016.5.18.0005	20/09/16	20/09/16	0
RTSum - 0011589-89.2016.5.18.0005	20/09/16	18/11/16	59
RTSum - 0011590-11.2015.5.18.0005	27/10/15	15/02/16	111
RTSum - 0011590-74.2016.5.18.0005	20/09/16	20/09/16	0
RTSum - 0011591-59.2016.5.18.0005	20/09/16	27/10/16	37
RTSum - 0011595-96.2016.5.18.0005	20/09/16	20/09/16	0
RTSum - 0011596-81.2016.5.18.0005	20/09/16	26/09/16	6
RTSum - 0011597-66.2016.5.18.0005	21/09/16	21/09/16	0
RTSum - 0011599-36.2016.5.18.0005	30/09/16	24/11/16	55
RTSum - 0011600-21.2016.5.18.0005	21/09/16	06/10/16	15

**Legenda:**

**1ª Aud.:** Data da primeira audiência que ocorrer, Inicial ou UNA;

**Enc. da Instrução:** Data da conclusão para proferir sentença;

**Prazo:** Quantidade de dias decorridos da 1ª aud. até o encerramento da instrução.



**PRAZO MÉDIO ENTRE A 1ª AUDIÊNCIA E O ENCERRAMENTO DA INSTRUÇÃO - 5ª VARA DO TRABALHO DE GOIÂNIA**

**5ª VARA DO TRABALHO DE GOIÂNIA**

**SUMARÍSSIMO**

Qtd	Prazo Médio
787	35,61

Nr. Processo	1ª Aud.	nc. Instruçã	Prazo
RTSum - 0011601-06.2016.5.18.0005	21/09/16	18/11/16	58
RTSum - 0011605-43.2016.5.18.0005	21/09/16	21/09/16	0
RTSum - 0011609-80.2016.5.18.0005	22/09/16	22/11/16	61
RTSum - 0011610-65.2016.5.18.0005	03/10/16	03/10/16	0
RTSum - 0011611-84.2015.5.18.0005	29/10/15	03/02/16	97
RTSum - 0011614-05.2016.5.18.0005	22/09/16	22/09/16	0
RTSum - 0011616-09.2015.5.18.0005	29/10/15	20/01/16	83
RTSum - 0011618-42.2016.5.18.0005	23/09/16	23/09/16	0
RTSum - 0011619-27.2016.5.18.0005	23/09/16	13/10/16	20
RTSum - 0011622-16.2015.5.18.0005	27/10/15	15/02/16	111
RTSum - 0011623-64.2016.5.18.0005	29/09/16	24/11/16	56
RTSum - 0011624-49.2016.5.18.0005	26/09/16	26/09/16	0
RTSum - 0011625-34.2016.5.18.0005	26/09/16	22/11/16	57
RTSum - 0011630-90.2015.5.18.0005	03/11/15	12/02/16	101
RTSum - 0011631-41.2016.5.18.0005	26/09/16	26/09/16	0
RTSum - 0011631-75.2015.5.18.0005	03/11/15	04/02/16	93
RTSum - 0011640-03.2016.5.18.0005	27/09/16	27/09/16	0
RTSum - 0011640-76.2016.5.18.0013	29/09/16	04/10/16	5
RTSum - 0011641-85.2016.5.18.0005	27/09/16	23/11/16	57
RTSum - 0011644-40.2016.5.18.0005	27/09/16	06/12/16	70
RTSum - 0011646-10.2016.5.18.0005	27/09/16	27/09/16	0
RTSum - 0011646-44.2015.5.18.0005	04/11/15	16/02/16	104
RTSum - 0011649-62.2016.5.18.0005	28/09/16	28/09/16	0
RTSum - 0011652-02.2016.5.18.0010	14/10/16	14/10/16	0
RTSum - 0011655-06.2015.5.18.0005	29/10/15	04/02/16	98

**Legenda:**

**1ª Aud.:** Data da primeira audiência que ocorrer, Inicial ou UNA;

**Enc. da Instrução:** Data da conclusão para proferir sentença;

**Prazo:** Quantidade de dias decorridos da 1ª aud. até o encerramento da instrução.



**PRAZO MÉDIO ENTRE A 1ª AUDIÊNCIA E O ENCERRAMENTO DA INSTRUÇÃO - 5ª VARA DO TRABALHO DE GOIÂNIA**

**5ª VARA DO TRABALHO DE GOIÂNIA**

**SUMARÍSSIMO**

Qtd	Prazo Médio
787	35,61

Nr. Processo	1ª Aud.	nc. Instruçã	Prazo
RTSum - 0011657-46.2015.5.18.0014	18/11/15	02/02/16	76
RTSum - 0011658-24.2016.5.18.0005	29/09/16	29/09/16	0
RTSum - 0011661-13.2015.5.18.0005	05/11/15	04/02/16	91
RTSum - 0011662-61.2016.5.18.0005	30/09/16	30/09/16	0
RTSum - 0011663-46.2016.5.18.0005	03/10/16	03/10/16	0
RTSum - 0011664-31.2016.5.18.0005	03/10/16	03/10/16	0
RTSum - 0011665-16.2016.5.18.0005	17/10/16	29/11/16	43
RTSum - 0011666-98.2016.5.18.0005	03/10/16	20/10/16	17
RTSum - 0011668-05.2015.5.18.0005	05/11/15	08/04/16	155
RTSum - 0011668-68.2016.5.18.0005	17/10/16	05/12/16	49
RTSum - 0011671-23.2016.5.18.0005	04/10/16	04/10/16	0
RTSum - 0011671-57.2015.5.18.0005	09/11/15	29/07/16	263
RTSum - 0011672-08.2016.5.18.0005	17/10/16	06/12/16	50
RTSum - 0011677-30.2016.5.18.0005	04/10/16	04/10/16	0
RTSum - 0011678-15.2016.5.18.0005	04/10/16	04/10/16	0
RTSum - 0011678-28.2015.5.18.0012	08/12/15	16/06/16	191
RTSum - 0011680-19.2015.5.18.0005	09/11/15	19/02/16	102
RTSum - 0011682-52.2016.5.18.0005	04/10/16	25/10/16	21
RTSum - 0011682-86.2015.5.18.0005	09/11/15	19/02/16	102
RTSum - 0011684-22.2016.5.18.0005	05/10/16	05/10/16	0
RTSum - 0011684-56.2015.5.18.0005	09/11/15	22/02/16	105
RTSum - 0011688-93.2015.5.18.0005	10/11/15	13/04/16	155
RTSum - 0011688-93.2015.5.18.0005	10/11/15	18/05/16	190
RTSum - 0011689-44.2016.5.18.0005	20/10/16	20/10/16	0
RTSum - 0011692-33.2015.5.18.0005	10/11/15	29/02/16	111

**Legenda:**

**1ª Aud.:** Data da primeira audiência que ocorrer, Inicial ou UNA;

**Enc. da Instrução:** Data da conclusão para proferir sentença;

**Prazo:** Quantidade de dias decorridos da 1ª aud. até o encerramento da instrução.



**PRAZO MÉDIO ENTRE A 1ª AUDIÊNCIA E O ENCERRAMENTO DA INSTRUÇÃO - 5ª VARA DO TRABALHO DE GOIÂNIA**

**5ª VARA DO TRABALHO DE GOIÂNIA**

**SUMARÍSSIMO**

Qtd	Prazo Médio
787	35,61

Nr. Processo	1ª Aud.	nc. Instruçã	Prazo
RTSum - 0011693-18.2015.5.18.0005	11/11/15	06/04/16	147
RTSum - 0011694-66.2016.5.18.0005	07/10/16	07/10/16	0
RTSum - 0011695-85.2015.5.18.0005	11/11/15	04/05/16	175
RTSum - 0011696-36.2016.5.18.0005	05/10/16	05/10/16	0
RTSum - 0011702-43.2016.5.18.0005	06/10/16	06/10/16	0
RTSum - 0011704-13.2016.5.18.0005	06/10/16	25/10/16	19
RTSum - 0011706-80.2016.5.18.0005	06/10/16	18/10/16	12
RTSum - 0011708-50.2016.5.18.0005	07/10/16	07/10/16	0
RTSum - 0011709-69.2015.5.18.0005	16/11/15	17/03/16	122
RTSum - 0011712-87.2016.5.18.0005	10/10/16	10/10/16	0
RTSum - 0011716-61.2015.5.18.0005	17/11/15	29/02/16	104
RTSum - 0011718-31.2015.5.18.0005	17/11/15	11/02/16	86
RTSum - 0011722-34.2016.5.18.0005	10/10/16	10/10/16	0
RTSum - 0011723-19.2016.5.18.0005	11/10/16	11/10/16	0
RTSum - 0011725-23.2015.5.18.0005	18/11/15	16/02/16	90
RTSum - 0011731-93.2016.5.18.0005	11/10/16	11/10/16	0
RTSum - 0011732-78.2016.5.18.0005	27/10/16	27/10/16	0
RTSum - 0011737-03.2016.5.18.0005	13/10/16	13/10/16	0
RTSum - 0011739-70.2016.5.18.0005	13/10/16	29/11/16	47
RTSum - 0011740-55.2016.5.18.0005	13/10/16	02/12/16	50
RTSum - 0011741-40.2016.5.18.0005	13/10/16	13/10/16	0
RTSum - 0011746-62.2016.5.18.0005	14/10/16	14/10/16	0
RTSum - 0011747-47.2016.5.18.0005	14/10/16	14/10/16	0
RTSum - 0011750-02.2016.5.18.0005	17/10/16	17/10/16	0
RTSum - 0011751-84.2016.5.18.0005	18/10/16	06/12/16	49

**Legenda:**

**1ª Aud.:** Data da primeira audiência que ocorrer, Inicial ou UNA;

**Enc. da Instrução:** Data da conclusão para proferir sentença;

**Prazo:** Quantidade de dias decorridos da 1ª aud. até o encerramento da instrução.



**PRAZO MÉDIO ENTRE A 1ª AUDIÊNCIA E O ENCERRAMENTO DA INSTRUÇÃO - 5ª VARA DO TRABALHO DE GOIÂNIA**

**5ª VARA DO TRABALHO DE GOIÂNIA**

**SUMARÍSSIMO**

Qtd	Prazo Médio
787	35,61

Nr. Processo	1ª Aud.	nc. Instruçã	Prazo
RTSum - 0011752-69.2016.5.18.0005	18/10/16	18/10/16	0
RTSum - 0011757-91.2016.5.18.0005	18/10/16	07/12/16	50
RTSum - 0011764-20.2015.5.18.0005	24/11/15	16/02/16	84
RTSum - 0011767-38.2016.5.18.0005	19/10/16	19/10/16	0
RTSum - 0011770-90.2016.5.18.0005	19/10/16	19/10/16	0
RTSum - 0011771-75.2016.5.18.0005	19/10/16	19/10/16	0
RTSum - 0011774-30.2016.5.18.0005	20/10/16	20/10/16	0
RTSum - 0011774-64.2015.5.18.0005	24/11/15	01/03/16	98
RTSum - 0011777-82.2016.5.18.0005	20/10/16	27/10/16	7
RTSum - 0011779-52.2016.5.18.0005	20/10/16	29/11/16	40
RTSum - 0011780-37.2016.5.18.0005	25/10/16	13/12/16	49
RTSum - 0011784-74.2016.5.18.0005	25/10/16	16/11/16	22
RTSum - 0011785-93.2015.5.18.0005	25/11/15	18/02/16	85
RTSum - 0011788-14.2016.5.18.0005	26/10/16	26/10/16	0
RTSum - 0011789-33.2015.5.18.0005	25/11/15	12/02/16	79
RTSum - 0011789-96.2016.5.18.0005	26/10/16	26/10/16	0
RTSum - 0011800-28.2016.5.18.0005	26/10/16	26/10/16	0
RTSum - 0011803-17.2015.5.18.0005	26/11/15	18/02/16	84
RTSum - 0011807-20.2016.5.18.0005	26/10/16	26/10/16	0
RTSum - 0011818-49.2016.5.18.0005	03/11/16	23/11/16	20
RTSum - 0011819-34.2016.5.18.0005	03/11/16	24/11/16	21
RTSum - 0011823-71.2016.5.18.0005	03/11/16	30/11/16	27
RTSum - 0011824-56.2016.5.18.0005	03/11/16	14/12/16	41
RTSum - 0011825-41.2016.5.18.0005	04/11/16	30/11/16	26
RTSum - 0011826-60.2015.5.18.0005	26/11/15	03/03/16	98

**Legenda:**

**1ª Aud.:** Data da primeira audiência que ocorrer, Inicial ou UNA;

**Enc. da Instrução:** Data da conclusão para proferir sentença;

**Prazo:** Quantidade de dias decorridos da 1ª aud. até o encerramento da instrução.



## PRAZO MÉDIO ENTRE A 1ª AUDIÊNCIA E O ENCERRAMENTO DA INSTRUÇÃO - 5ª VARA DO TRABALHO DE GOIÂNIA

### 5ª VARA DO TRABALHO DE GOIÂNIA

#### SUMARÍSSIMO

Qtd	Prazo Médio
787	35,61

Nr. Processo	1ª Aud.	nc. Instruçã	Prazo
RTSum - 0011830-63.2016.5.18.0005	04/11/16	04/11/16	0
RTSum - 0011832-33.2016.5.18.0005	04/11/16	15/12/16	41
RTSum - 0011834-03.2016.5.18.0005	04/11/16	04/11/16	0
RTSum - 0011837-89.2015.5.18.0005	01/12/15	22/02/16	83
RTSum - 0011840-10.2016.5.18.0005	07/11/16	15/12/16	38
RTSum - 0011841-29.2015.5.18.0005	01/12/15	23/02/16	84
RTSum - 0011849-06.2015.5.18.0005	02/12/15	23/02/16	83
RTSum - 0011852-24.2016.5.18.0005	16/11/16	16/11/16	0
RTSum - 0011852-58.2015.5.18.0005	02/12/15	23/02/16	83
RTSum - 0011855-13.2015.5.18.0005	02/12/15	11/01/16	40
RTSum - 0011856-61.2016.5.18.0005	08/11/16	08/11/16	0
RTSum - 0011857-46.2016.5.18.0005	08/11/16	08/11/16	0
RTSum - 0011861-83.2016.5.18.0005	09/11/16	09/11/16	0
RTSum - 0011862-68.2016.5.18.0005	09/11/16	02/12/16	23
RTSum - 0011864-72.2015.5.18.0005	03/12/15	03/03/16	91
RTSum - 0011865-23.2016.5.18.0005	09/11/16	09/11/16	0
RTSum - 0011866-08.2016.5.18.0005	09/11/16	09/11/16	0
RTSum - 0011866-42.2015.5.18.0005	03/12/15	04/03/16	92
RTSum - 0011869-94.2015.5.18.0005	07/12/15	01/03/16	85
RTSum - 0011870-79.2015.5.18.0005	07/12/15	07/01/16	31
RTSum - 0011875-67.2016.5.18.0005	10/11/16	10/11/16	0
RTSum - 0011876-52.2016.5.18.0005	10/11/16	10/11/16	0
RTSum - 0011877-37.2016.5.18.0005	10/11/16	10/11/16	0
RTSum - 0011882-93.2015.5.18.0005	03/12/15	04/03/16	92
RTSum - 0011892-40.2015.5.18.0005	08/12/15	15/03/16	98

**Legenda:**

1ª Aud.: Data da primeira audiência que ocorrer, Inicial ou UNA;

Enc. da Instrução: Data da conclusão para proferir sentença;

Prazo: Quantidade de dias decorridos da 1ª aud. até o encerramento da instrução.



**PRAZO MÉDIO ENTRE A 1ª AUDIÊNCIA E O ENCERRAMENTO DA INSTRUÇÃO - 5ª VARA DO TRABALHO DE GOIÂNIA**

**5ª VARA DO TRABALHO DE GOIÂNIA**

**SUMARÍSSIMO**

Qtd	Prazo Médio
787	35,61

Nr. Processo	1ª Aud.	nc. Instruçã	Prazo
RTSum - 0011896-77.2015.5.18.0005	08/12/15	14/03/16	97
RTSum - 0011898-13.2016.5.18.0005	16/11/16	16/11/16	0
RTSum - 0011898-47.2015.5.18.0005	09/12/15	14/03/16	96
RTSum - 0011902-50.2016.5.18.0005	25/11/16	14/12/16	19
RTSum - 0011907-72.2016.5.18.0005	17/11/16	17/11/16	0
RTSum - 0011908-91.2015.5.18.0005	09/12/15	15/03/16	97
RTSum - 0011910-27.2016.5.18.0005	17/11/16	17/11/16	0
RTSum - 0011912-94.2016.5.18.0005	18/11/16	18/11/16	0
RTSum - 0011913-16.2015.5.18.0005	19/11/15	20/01/16	62
RTSum - 0011917-19.2016.5.18.0005	18/11/16	18/11/16	0
RTSum - 0011917-19.2016.5.18.0005	18/11/16	21/11/16	3
RTSum - 0011919-86.2016.5.18.0005	18/11/16	18/11/16	0
RTSum - 0011931-03.2016.5.18.0005	21/11/16	07/12/16	16
RTSum - 0011933-70.2016.5.18.0005	21/11/16	21/11/16	0
RTSum - 0011938-92.2016.5.18.0005	22/11/16	22/11/16	0
RTSum - 0011940-62.2016.5.18.0005	22/11/16	29/11/16	7
RTSum - 0011940-96.2015.5.18.0005	14/12/15	17/06/16	186
RTSum - 0011941-81.2015.5.18.0005	14/12/15	17/06/16	186
RTSum - 0011943-51.2015.5.18.0005	15/12/15	05/02/16	52
RTSum - 0011946-69.2016.5.18.0005	22/11/16	22/11/16	0
RTSum - 0011950-09.2016.5.18.0005	23/11/16	23/11/16	0
RTSum - 0011953-61.2016.5.18.0005	01/12/16	01/12/16	0
RTSum - 0011954-46.2016.5.18.0005	23/11/16	23/11/16	0
RTSum - 0011962-23.2016.5.18.0005	24/11/16	24/11/16	0
RTSum - 0011963-42.2015.5.18.0005	16/12/15	16/06/16	183

**Legenda:**

**1ª Aud.:** Data da primeira audiência que ocorrer, Inicial ou UNA;

**Enc. da Instrução:** Data da conclusão para proferir sentença;

**Prazo:** Quantidade de dias decorridos da 1ª aud. até o encerramento da instrução.



**PRAZO MÉDIO ENTRE A 1ª AUDIÊNCIA E O ENCERRAMENTO DA INSTRUÇÃO - 5ª VARA DO TRABALHO DE GOIÂNIA**

**5ª VARA DO TRABALHO DE GOIÂNIA**

**SUMARÍSSIMO**

Qtd	Prazo Médio
787	35,61

Nr. Processo	1ª Aud.	nc. Instruçã	Prazo
RTSum - 0011963-42.2015.5.18.0005	16/12/15	09/08/16	237
RTSum - 0011967-79.2015.5.18.0005	17/12/15	07/03/16	81
RTSum - 0011968-64.2015.5.18.0005	17/12/15	17/03/16	91
RTSum - 0011969-49.2015.5.18.0005	17/12/15	03/03/16	77
RTSum - 0011976-07.2016.5.18.0005	28/11/16	28/11/16	0
RTSum - 0011978-74.2016.5.18.0005	25/11/16	25/11/16	0
RTSum - 0011981-63.2015.5.18.0005	25/01/16	25/01/16	0
RTSum - 0011983-33.2015.5.18.0005	25/01/16	25/01/16	0
RTSum - 0011985-03.2015.5.18.0005	25/01/16	25/01/16	0
RTSum - 0011990-25.2015.5.18.0005	26/01/16	26/01/16	0
RTSum - 0011996-32.2015.5.18.0005	25/01/16	25/01/16	0
RTSum - 0011996-95.2016.5.18.0005	29/11/16	29/11/16	0
RTSum - 0012000-35.2016.5.18.0005	30/11/16	30/11/16	0
RTSum - 0012001-54.2015.5.18.0005	09/12/15	18/02/16	71
RTSum - 0012003-24.2015.5.18.0005	26/01/16	26/01/16	0
RTSum - 0012004-09.2015.5.18.0005	27/01/16	18/03/16	51
RTSum - 0012006-76.2015.5.18.0005	27/01/16	27/01/16	0
RTSum - 0012007-61.2015.5.18.0005	27/01/16	04/03/16	37
RTSum - 0012016-86.2016.5.18.0005	02/12/16	02/12/16	0
RTSum - 0012017-08.2015.5.18.0005	27/01/16	27/01/16	0
RTSum - 0012019-75.2015.5.18.0005	10/12/15	02/03/16	83
RTSum - 0012019-75.2015.5.18.0005	10/12/15	02/03/16	83
RTSum - 0012023-15.2015.5.18.0005	14/12/15	02/03/16	79
RTSum - 0012023-15.2015.5.18.0005	14/12/15	02/03/16	79
RTSum - 0012024-97.2015.5.18.0005	27/01/16	27/01/16	0

**Legenda:**

**1ª Aud.:** Data da primeira audiência que ocorrer, Inicial ou UNA;

**Enc. da Instrução:** Data da conclusão para proferir sentença;

**Prazo:** Quantidade de dias decorridos da 1ª aud. até o encerramento da instrução.





**PRAZO MÉDIO ENTRE A 1ª AUDIÊNCIA E O ENCERRAMENTO DA INSTRUÇÃO - 5ª VARA DO TRABALHO DE GOIÂNIA**

**5ª VARA DO TRABALHO DE GOIÂNIA**

**SUMARÍSSIMO**

Qtd	Prazo Médio
787	35,61

Nr. Processo	1ª Aud.	nc. Instruçã	Prazo
RTSum - 0012026-33.2016.5.18.0005	02/12/16	02/12/16	0
RTSum - 0012030-07.2015.5.18.0005	08/12/15	11/03/16	94
RTSum - 0012031-89.2015.5.18.0005	02/02/16	02/02/16	0
RTSum - 0012032-74.2015.5.18.0005	02/02/16	21/03/16	48
RTSum - 0012034-44.2015.5.18.0005	01/02/16	22/03/16	50
RTSum - 0012039-66.2015.5.18.0005	16/12/15	06/05/16	142
RTSum - 0012039-66.2015.5.18.0005	16/12/15	14/06/16	181
RTSum - 0012039-66.2015.5.18.0005	16/12/15	09/08/16	237
RTSum - 0012040-51.2015.5.18.0005	02/02/16	02/02/16	0
RTSum - 0012048-91.2016.5.18.0005	06/12/16	06/12/16	0
RTSum - 0012051-80.2015.5.18.0005	15/12/15	03/03/16	79
RTSum - 0012053-16.2016.5.18.0005	07/12/16	07/12/16	0
RTSum - 0012063-94.2015.5.18.0005	01/02/16	01/02/16	0
RTSum - 0012073-41.2015.5.18.0005	29/01/16	29/01/16	0
RTSum - 0012074-26.2015.5.18.0005	03/02/16	03/02/16	0
RTSum - 0012083-51.2016.5.18.0005	13/12/16	13/12/16	0
RTSum - 0012084-36.2016.5.18.0005	13/12/16	13/12/16	0
RTSum - 0012087-25.2015.5.18.0005	03/02/16	03/02/16	0
RTSum - 0012089-58.2016.5.18.0005	14/12/16	14/12/16	0
RTSum - 0012091-28.2016.5.18.0005	14/12/16	14/12/16	0
RTSum - 0012093-95.2016.5.18.0005	14/12/16	14/12/16	0
RTSum - 0012096-84.2015.5.18.0005	03/02/16	03/02/16	0
RTSum - 0012097-35.2016.5.18.0005	15/12/16	15/12/16	0
RTSum - 0012097-69.2015.5.18.0005	03/02/16	05/04/16	62
RTSum - 0012099-05.2016.5.18.0005	15/12/16	15/12/16	0

**Legenda:**

**1ª Aud.:** Data da primeira audiência que ocorrer, Inicial ou UNA;

**Enc. da Instrução:** Data da conclusão para proferir sentença;

**Prazo:** Quantidade de dias decorridos da 1ª aud. até o encerramento da instrução.



**PRAZO MÉDIO ENTRE A 1ª AUDIÊNCIA E O ENCERRAMENTO DA INSTRUÇÃO - 5ª VARA DO TRABALHO DE GOIÂNIA**

**5ª VARA DO TRABALHO DE GOIÂNIA**

**SUMARÍSSIMO**

Qtd	Prazo Médio
787	35,61

Nr. Processo	1ª Aud.	nc. Instruçã	Prazo
RTSum - 0012100-87.2016.5.18.0005	15/12/16	16/12/16	1
RTSum - 0012102-91.2015.5.18.0005	03/02/16	03/02/16	0
RTSum - 0012105-46.2015.5.18.0005	03/02/16	03/02/16	0
RTSum - 0012108-98.2015.5.18.0005	03/02/16	22/03/16	48
RTSum - 0012109-83.2015.5.18.0005	04/02/16	22/03/16	47
RTSum - 0012114-08.2015.5.18.0005	04/02/16	04/02/16	0
RTSum - 0012127-07.2015.5.18.0005	04/02/16	29/03/16	54
RTSum - 0012132-29.2015.5.18.0005	11/02/16	15/03/16	33
RTSum - 0012133-14.2015.5.18.0005	11/02/16	28/03/16	46
RTSum - 0012141-88.2015.5.18.0005	15/02/16	15/02/16	0
RTSum - 0012143-58.2015.5.18.0005	15/02/16	29/03/16	43
RTSum - 0012145-28.2015.5.18.0005	15/02/16	31/03/16	45
RTSum - 0012149-65.2015.5.18.0005	15/02/16	29/03/16	43
RTSum - 0012150-50.2015.5.18.0005	17/02/16	17/02/16	0
RTSum - 0012155-72.2015.5.18.0005	11/02/16	23/02/16	12

**Legenda:**  
**1ª Aud.:** Data da primeira audiência que ocorrer, Inicial ou UNA;  
**Enc. da Instrução:** Data da conclusão para proferir sentença;  
**Prazo:** Quantidade de dias decorridos da 1ª aud. até o encerramento da instrução.



## PRAZO MÉDIO ENTRE A 1ª AUDIÊNCIA E O ENCERRAMENTO DA INSTRUÇÃO - 5ª VARA DO TRABALHO DE GOIÂNIA

Data do encerramento da instrução entre 1/1/2016 e 31/12/2016 23:59:59

### Sem magistrado

#### SUMARÍSSIMO

Qtd	Prazo Médio
787	35,61

Nr. Processo	1ª Aud.	Enc. Instrução.	Prazo
RTSum - 0010001-47.2016.5.18.0005	17/02/16	30/03/16	42
RTSum - 0010006-69.2016.5.18.0005	17/02/16	17/02/16	0
RTSum - 0010008-39.2016.5.18.0005	17/02/16	17/02/16	0
RTSum - 0010009-24.2016.5.18.0005	17/02/16	30/03/16	42
RTSum - 0010012-76.2016.5.18.0005	17/02/16	17/02/16	0
RTSum - 0010013-61.2016.5.18.0005	17/02/16	17/02/16	0
RTSum - 0010018-83.2016.5.18.0005	11/02/16	11/02/16	0
RTSum - 0010027-45.2016.5.18.0005	03/02/16	03/02/16	0
RTSum - 0010031-82.2016.5.18.0005	17/02/16	17/02/16	0
RTSum - 0010034-37.2016.5.18.0005	17/02/16	17/02/16	0
RTSum - 0010038-74.2016.5.18.0005	17/02/16	17/02/16	0
RTSum - 0010039-59.2016.5.18.0005	18/02/16	31/03/16	42
RTSum - 0010040-44.2016.5.18.0005	18/02/16	28/03/16	39
RTSum - 0010044-93.2016.5.18.0001	05/02/16	05/02/16	0
RTSum - 0010048-21.2016.5.18.0005	18/02/16	18/02/16	0
RTSum - 0010049-06.2016.5.18.0005	18/02/16	18/02/16	0
RTSum - 0010050-88.2016.5.18.0005	18/02/16	18/02/16	0
RTSum - 0010051-73.2016.5.18.0005	23/02/16	23/02/16	0
RTSum - 0010052-58.2016.5.18.0005	23/02/16	29/03/16	35
RTSum - 0010057-80.2016.5.18.0005	23/02/16	16/03/16	22
RTSum - 0010058-65.2016.5.18.0005	23/02/16	23/02/16	0

**Legenda:**

**1ª Aud.:** Data da primeira audiência que ocorrer, Inicial ou UNA;

**Enc. da Instrução:** Data da conclusão para proferir sentença;

**Prazo:** Quantidade de dias decorridos da 1ª aud. até o encerramento da instrução.



**PRAZO MÉDIO ENTRE A 1ª AUDIÊNCIA E O ENCERRAMENTO DA INSTRUÇÃO - 5ª VARA DO TRABALHO DE GOIÂNIA**

**Sem magistrado**

**SUMARÍSSIMO**

Qtd	Prazo Médio
787	35,61

Nr. Processo	1ª Aud.	Enc. Instrução.	Prazo
RTSum - 0010061-20.2016.5.18.0005	24/02/16	11/03/16	16
RTSum - 0010068-12.2016.5.18.0005	24/02/16	30/03/16	35
RTSum - 0010070-79.2016.5.18.0005	24/02/16	04/03/16	9
RTSum - 0010071-64.2016.5.18.0005	24/02/16	05/04/16	41
RTSum - 0010075-04.2016.5.18.0005	25/02/16	25/02/16	0
RTSum - 0010076-86.2016.5.18.0005	25/02/16	31/03/16	35
RTSum - 0010078-56.2016.5.18.0005	25/02/16	18/08/16	175
RTSum - 0010079-41.2016.5.18.0005	04/02/16	04/02/16	0
RTSum - 0010090-70.2016.5.18.0005	25/02/16	01/04/16	36
RTSum - 0010092-40.2016.5.18.0005	25/02/16	01/04/16	36
RTSum - 0010098-47.2016.5.18.0005	29/02/16	29/02/16	0
RTSum - 0010103-69.2016.5.18.0005	29/02/16	14/03/16	14
RTSum - 0010109-76.2016.5.18.0005	29/02/16	07/04/16	38
RTSum - 0010111-46.2016.5.18.0005	29/02/16	29/02/16	0
RTSum - 0010114-98.2016.5.18.0005	17/02/16	17/02/16	0
RTSum - 0010115-83.2016.5.18.0005	29/02/16	10/05/16	71
RTSum - 0010115-83.2016.5.18.0005	29/02/16	14/06/16	106
RTSum - 0010120-08.2016.5.18.0005	01/03/16	01/03/16	0
RTSum - 0010121-90.2016.5.18.0005	25/02/16	25/02/16	0
RTSum - 0010123-60.2016.5.18.0005	01/03/16	01/03/16	0
RTSum - 0010127-97.2016.5.18.0005	01/03/16	01/03/16	0
RTSum - 0010130-52.2016.5.18.0005	02/03/16	02/03/16	0
RTSum - 0010133-07.2016.5.18.0005	02/03/16	11/04/16	40
RTSum - 0010135-74.2016.5.18.0005	02/03/16	02/03/16	0

**Legenda:**  
1ª Aud.: Data da primeira audiência que ocorrer, Inicial ou UNA;  
Enc. da Instrução: Data da conclusão para proferir sentença;  
Prazo: Quantidade de dias decorridos da 1ª aud. até o encerramento da instrução.



## PRAZO MÉDIO ENTRE A 1ª AUDIÊNCIA E O ENCERRAMENTO DA INSTRUÇÃO - 5ª VARA DO TRABALHO DE GOIÂNIA

### Sem magistrado

#### SUMARÍSSIMO

Qtd	Prazo Médio
787	35,61

Nr. Processo	1ª Aud.	Enc. Instrução.	Prazo
RTSum - 0010136-59.2016.5.18.0005	02/03/16	02/03/16	0
RTSum - 0010137-44.2016.5.18.0005	02/03/16	02/03/16	0
RTSum - 0010138-29.2016.5.18.0005	03/03/16	04/04/16	32
RTSum - 0010139-14.2016.5.18.0005	03/03/16	03/03/16	0
RTSum - 0010144-36.2016.5.18.0005	03/03/16	03/03/16	0
RTSum - 0010145-21.2016.5.18.0005	03/03/16	13/04/16	41
RTSum - 0010150-43.2016.5.18.0005	03/03/16	18/04/16	46
RTSum - 0010150-43.2016.5.18.0005	03/03/16	18/05/16	76
RTSum - 0010154-80.2016.5.18.0005	07/03/16	04/04/16	28
RTSum - 0010155-65.2016.5.18.0005	02/03/16	11/04/16	40
RTSum - 0010157-35.2016.5.18.0005	07/03/16	06/04/16	30
RTSum - 0010160-87.2016.5.18.0005	07/03/16	07/04/16	31
RTSum - 0010164-27.2016.5.18.0005	07/03/16	07/04/16	31
RTSum - 0010166-94.2016.5.18.0005	08/03/16	08/03/16	0
RTSum - 0010167-79.2016.5.18.0005	07/03/16	18/03/16	11
RTSum - 0010169-49.2016.5.18.0005	08/03/16	08/03/16	0
RTSum - 0010170-34.2016.5.18.0005	08/03/16	05/04/16	28
RTSum - 0010171-19.2016.5.18.0005	08/03/16	13/04/16	36
RTSum - 0010172-04.2016.5.18.0005	08/03/16	05/07/16	119
RTSum - 0010172-04.2016.5.18.0005	08/03/16	28/07/16	142
RTSum - 0010173-86.2016.5.18.0005	08/03/16	14/04/16	37
RTSum - 0010174-71.2016.5.18.0005	09/03/16	08/04/16	30
RTSum - 0010177-26.2016.5.18.0005	09/03/16	09/03/16	0
RTSum - 0010181-63.2016.5.18.0005	09/03/16	13/04/16	35

**Legenda:**  
1ª Aud.: Data da primeira audiência que ocorrer, Inicial ou UNA;  
Enc. da Instrução: Data da conclusão para proferir sentença;  
Prazo: Quantidade de dias decorridos da 1ª aud. até o encerramento da instrução.



## PRAZO MÉDIO ENTRE A 1ª AUDIÊNCIA E O ENCERRAMENTO DA INSTRUÇÃO - 5ª VARA DO TRABALHO DE GOIÂNIA

### Sem magistrado

#### SUMARÍSSIMO

Qtd	Prazo Médio
787	35,61

Nr. Processo	1ª Aud.	Enc. Instrução.	Prazo
RTSum - 0010182-48.2016.5.18.0005	09/03/16	07/04/16	29
RTSum - 0010183-33.2016.5.18.0005	09/03/16	09/03/16	0
RTSum - 0010188-55.2016.5.18.0005	10/03/16	10/03/16	0
RTSum - 0010195-47.2016.5.18.0005	10/03/16	10/03/16	0
RTSum - 0010198-02.2016.5.18.0005	10/03/16	11/04/16	32
RTSum - 0010198-02.2016.5.18.0005	10/03/16	18/05/16	69
RTSum - 0010201-54.2016.5.18.0005	14/03/16	14/03/16	0
RTSum - 0010209-31.2016.5.18.0005	14/03/16	14/03/16	0
RTSum - 0010210-16.2016.5.18.0005	14/03/16	14/03/16	0
RTSum - 0010213-68.2016.5.18.0005	14/03/16	14/03/16	0
RTSum - 0010215-38.2016.5.18.0005	01/03/16	01/03/16	0
RTSum - 0010216-23.2016.5.18.0005	24/02/16	06/06/16	103
RTSum - 0010217-08.2016.5.18.0005	15/03/16	18/03/16	3
RTSum - 0010218-90.2016.5.18.0005	11/03/16	11/03/16	0
RTSum - 0010225-82.2016.5.18.0005	15/03/16	10/10/16	209
RTSum - 0010226-67.2016.5.18.0005	15/03/16	15/03/16	0
RTSum - 0010232-74.2016.5.18.0005	15/03/16	11/04/16	27
RTSum - 0010232-74.2016.5.18.0005	15/03/16	18/05/16	64
RTSum - 0010235-29.2016.5.18.0005	16/03/16	20/04/16	35
RTSum - 0010238-81.2016.5.18.0005	16/03/16	16/03/16	0
RTSum - 0010239-66.2016.5.18.0005	16/03/16	16/03/16	0
RTSum - 0010241-36.2016.5.18.0005	17/03/16	28/03/16	11
RTSum - 0010243-06.2016.5.18.0005	17/03/16	13/04/16	27
RTSum - 0010244-88.2016.5.18.0005	17/03/16	15/04/16	29

**Legenda:**  
1ª Aud.: Data da primeira audiência que ocorrer, Inicial ou UNA;  
Enc. da Instrução: Data da conclusão para proferir sentença;  
Prazo: Quantidade de dias decorridos da 1ª aud. até o encerramento da instrução.



**PRAZO MÉDIO ENTRE A 1ª AUDIÊNCIA E O  
ENCERRAMENTO DA INSTRUÇÃO - 5ª VARA DO  
TRABALHO DE GOIÂNIA**

**Sem magistrado**

**SUMARÍSSIMO**

Qtd	Prazo Médio
787	35,61

Nr. Processo	1ª Aud.	Enc. Instrução.	Prazo
RTSum - 0010249-13.2016.5.18.0005	17/03/16	19/04/16	33
RTSum - 0010255-20.2016.5.18.0005	17/03/16	17/03/16	0
RTSum - 0010261-27.2016.5.18.0005	21/03/16	13/04/16	23
RTSum - 0010262-12.2016.5.18.0005	22/03/16	18/04/16	27
RTSum - 0010262-12.2016.5.18.0005	22/03/16	18/05/16	57
RTSum - 0010266-49.2016.5.18.0005	22/03/16	22/03/16	0
RTSum - 0010267-34.2016.5.18.0005	22/03/16	22/03/16	0
RTSum - 0010268-19.2016.5.18.0005	22/03/16	12/04/16	21
RTSum - 0010271-71.2016.5.18.0005	22/03/16	15/04/16	24
RTSum - 0010276-93.2016.5.18.0005	28/03/16	06/06/16	70
RTSum - 0010277-78.2016.5.18.0005	28/03/16	28/03/16	0
RTSum - 0010278-63.2016.5.18.0005	28/03/16	28/03/16	0
RTSum - 0010281-18.2016.5.18.0005	28/03/16	28/07/16	122
RTSum - 0010281-18.2016.5.18.0005	28/03/16	25/08/16	150
RTSum - 0010284-70.2016.5.18.0005	28/03/16	28/03/16	0
RTSum - 0010287-25.2016.5.18.0005	29/03/16	25/04/16	27
RTSum - 0010294-17.2016.5.18.0005	29/03/16	29/03/16	0
RTSum - 0010295-02.2016.5.18.0005	29/03/16	29/03/16	0
RTSum - 0010297-69.2016.5.18.0005	25/04/16	06/05/16	11
RTSum - 0010297-69.2016.5.18.0005	25/04/16	14/06/16	50
RTSum - 0010300-24.2016.5.18.0005	30/03/16	30/03/16	0
RTSum - 0010305-46.2016.5.18.0005	29/03/16	19/04/16	21
RTSum - 0010306-31.2016.5.18.0005	29/02/16	29/02/16	0
RTSum - 0010310-68.2016.5.18.0005	29/02/16	29/02/16	0

**Legenda:**  
1ª Aud.: Data da primeira audiência que ocorrer, Inicial ou UNA;  
Enc. da Instrução: Data da conclusão para proferir sentença;  
Prazo: Quantidade de dias decorridos da 1ª aud. até o encerramento da instrução.



## PRAZO MÉDIO ENTRE A 1ª AUDIÊNCIA E O ENCERRAMENTO DA INSTRUÇÃO - 5ª VARA DO TRABALHO DE GOIÂNIA

### Sem magistrado

#### SUMARÍSSIMO

Qtd	Prazo Médio
787	35,61

Nr. Processo	1ª Aud.	Enc. Instrução.	Prazo
RTSum - 0010312-38.2016.5.18.0005	31/03/16	31/03/16	0
RTSum - 0010315-90.2016.5.18.0005	31/03/16	26/04/16	26
RTSum - 0010317-60.2016.5.18.0005	31/03/16	26/04/16	26
RTSum - 0010318-45.2016.5.18.0005	31/03/16	31/03/16	0
RTSum - 0010323-67.2016.5.18.0005	31/03/16	27/04/16	27
RTSum - 0010324-52.2016.5.18.0005	01/04/16	01/04/16	0
RTSum - 0010326-22.2016.5.18.0005	16/03/16	14/04/16	29
RTSum - 0010326-22.2016.5.18.0005	16/03/16	18/05/16	63
RTSum - 0010331-44.2016.5.18.0005	21/03/16	21/03/16	0
RTSum - 0010332-29.2016.5.18.0005	21/03/16	12/04/16	22
RTSum - 0010332-29.2016.5.18.0005	21/03/16	18/05/16	58
RTSum - 0010334-96.2016.5.18.0005	01/04/16	19/05/16	48
RTSum - 0010336-66.2016.5.18.0005	01/04/16	01/04/16	0
RTSum - 0010341-88.2016.5.18.0005	01/04/16	27/04/16	26
RTSum - 0010342-73.2016.5.18.0005	01/04/16	06/10/16	188
RTSum - 0010350-50.2016.5.18.0005	30/03/16	30/06/16	92
RTSum - 0010351-35.2016.5.18.0005	30/03/16	30/03/16	0
RTSum - 0010354-87.2016.5.18.0005	04/04/16	31/05/16	57
RTSum - 0010362-64.2016.5.18.0005	04/04/16	04/04/16	0
RTSum - 0010368-71.2016.5.18.0005	05/04/16	05/04/16	0
RTSum - 0010374-78.2016.5.18.0005	05/04/16	05/04/16	0
RTSum - 0010375-63.2016.5.18.0005	28/03/16	16/06/16	80
RTSum - 0010375-63.2016.5.18.0005	28/03/16	10/08/16	135
RTSum - 0010377-33.2016.5.18.0005	05/04/16	05/04/16	0

**Legenda:**  
1ª Aud.: Data da primeira audiência que ocorrer, Inicial ou UNA;  
Enc. da Instrução: Data da conclusão para proferir sentença;  
Prazo: Quantidade de dias decorridos da 1ª aud. até o encerramento da instrução.





## PRAZO MÉDIO ENTRE A 1ª AUDIÊNCIA E O ENCERRAMENTO DA INSTRUÇÃO - 5ª VARA DO TRABALHO DE GOIÂNIA

### Sem magistrado

#### SUMARÍSSIMO

Qtd	Prazo Médio
787	35,61

Nr. Processo	1ª Aud.	Enc. Instrução.	Prazo
RTSum - 0010378-18.2016.5.18.0005	05/04/16	02/06/16	58
RTSum - 0010383-40.2016.5.18.0005	06/04/16	06/04/16	0
RTSum - 0010384-25.2016.5.18.0005	06/04/16	07/06/16	62
RTSum - 0010389-47.2016.5.18.0005	04/04/16	04/04/16	0
RTSum - 0010390-32.2016.5.18.0005	05/04/16	03/06/16	59
RTSum - 0010391-17.2016.5.18.0005	06/04/16	06/04/16	0
RTSum - 0010393-84.2016.5.18.0005	07/04/16	07/04/16	0
RTSum - 0010398-09.2016.5.18.0005	07/04/16	07/04/16	0
RTSum - 0010403-31.2016.5.18.0005	07/04/16	07/04/16	0
RTSum - 0010404-16.2016.5.18.0005	07/04/16	23/05/16	46
RTSum - 0010412-90.2016.5.18.0005	11/04/16	04/07/16	84
RTSum - 0010413-75.2016.5.18.0005	27/04/16	10/10/16	166
RTSum - 0010414-60.2016.5.18.0005	11/04/16	11/04/16	0
RTSum - 0010417-15.2016.5.18.0005	27/04/16	09/11/16	196
RTSum - 0010424-07.2016.5.18.0005	11/04/16	23/05/16	42
RTSum - 0010428-44.2016.5.18.0005	11/04/16	14/04/16	3
RTSum - 0010428-44.2016.5.18.0005	11/04/16	18/05/16	37
RTSum - 0010431-96.2016.5.18.0005	11/04/16	11/04/16	0
RTSum - 0010442-28.2016.5.18.0005	11/04/16	11/04/16	0
RTSum - 0010443-13.2016.5.18.0005	11/04/16	11/04/16	0
RTSum - 0010446-77.2016.5.18.0001	03/05/16	06/06/16	34
RTSum - 0010449-20.2016.5.18.0005	11/04/16	19/05/16	38
RTSum - 0010449-20.2016.5.18.0005	11/04/16	12/07/16	92
RTSum - 0010450-05.2016.5.18.0005	11/04/16	11/04/16	0

**Legenda:**  
1ª Aud.: Data da primeira audiência que ocorrer, Inicial ou UNA;  
Enc. da Instrução: Data da conclusão para proferir sentença;  
Prazo: Quantidade de dias decorridos da 1ª aud. até o encerramento da instrução.



## PRAZO MÉDIO ENTRE A 1ª AUDIÊNCIA E O ENCERRAMENTO DA INSTRUÇÃO - 5ª VARA DO TRABALHO DE GOIÂNIA

### Sem magistrado

#### SUMARÍSSIMO

Qtd	Prazo Médio
787	35,61

Nr. Processo	1ª Aud.	Enc. Instrução.	Prazo
RTSum - 0010453-57.2016.5.18.0005	11/04/16	04/05/16	23
RTSum - 0010454-42.2016.5.18.0005	11/04/16	30/05/16	49
RTSum - 0010460-49.2016.5.18.0005	11/04/16	11/04/16	0
RTSum - 0010462-19.2016.5.18.0005	11/04/16	11/04/16	0
RTSum - 0010464-86.2016.5.18.0005	13/05/16	03/10/16	143
RTSum - 0010467-41.2016.5.18.0005	18/04/16	18/04/16	0
RTSum - 0010468-26.2016.5.18.0005	12/04/16	12/04/16	0
RTSum - 0010474-33.2016.5.18.0005	12/04/16	12/04/16	0
RTSum - 0010479-55.2016.5.18.0005	12/04/16	03/05/16	21
RTSum - 0010481-25.2016.5.18.0005	12/04/16	19/10/16	190
RTSum - 0010483-92.2016.5.18.0005	12/04/16	12/04/16	0
RTSum - 0010499-46.2016.5.18.0005	13/04/16	13/04/16	0
RTSum - 0010500-37.2016.5.18.0003	18/07/16	18/07/16	0
RTSum - 0010502-92.2016.5.18.0007	25/04/16	01/07/16	67
RTSum - 0010502-98.2016.5.18.0005	13/04/16	13/04/16	0
RTSum - 0010507-23.2016.5.18.0005	14/04/16	31/05/16	47
RTSum - 0010508-08.2016.5.18.0005	14/04/16	14/04/16	0
RTSum - 0010509-90.2016.5.18.0005	14/04/16	14/04/16	0
RTSum - 0010511-60.2016.5.18.0005	14/04/16	23/05/16	39
RTSum - 0010516-82.2016.5.18.0005	12/05/16	12/05/16	0
RTSum - 0010517-67.2016.5.18.0005	18/04/16	18/05/16	30
RTSum - 0010518-52.2016.5.18.0005	18/04/16	02/06/16	45
RTSum - 0010521-07.2016.5.18.0005	20/04/16	20/04/16	0
RTSum - 0010523-74.2016.5.18.0005	25/04/16	25/04/16	0

**Legenda:**  
1ª Aud.: Data da primeira audiência que ocorrer, Inicial ou UNA;  
Enc. da Instrução: Data da conclusão para proferir sentença;  
Prazo: Quantidade de dias decorridos da 1ª aud. até o encerramento da instrução.



## PRAZO MÉDIO ENTRE A 1ª AUDIÊNCIA E O ENCERRAMENTO DA INSTRUÇÃO - 5ª VARA DO TRABALHO DE GOIÂNIA

### Sem magistrado

#### SUMARÍSSIMO

Qtd	Prazo Médio
787	35,61

Nr. Processo	1ª Aud.	Enc. Instrução.	Prazo
RTSum - 0010526-29.2016.5.18.0005	25/04/16	25/04/16	0
RTSum - 0010531-51.2016.5.18.0005	19/05/16	01/06/16	13
RTSum - 0010536-73.2016.5.18.0005	17/05/16	17/05/16	0
RTSum - 0010537-58.2016.5.18.0005	10/05/16	10/05/16	0
RTSum - 0010540-13.2016.5.18.0005	20/04/16	14/06/16	55
RTSum - 0010545-35.2016.5.18.0005	25/04/16	03/10/16	161
RTSum - 0010547-05.2016.5.18.0005	25/04/16	25/04/16	0
RTSum - 0010550-57.2016.5.18.0005	25/04/16	25/04/16	0
RTSum - 0010551-42.2016.5.18.0005	26/04/16	26/04/16	0
RTSum - 0010552-27.2016.5.18.0005	26/04/16	16/06/16	51
RTSum - 0010556-64.2016.5.18.0005	26/04/16	16/06/16	51
RTSum - 0010557-49.2016.5.18.0005	26/04/16	26/04/16	0
RTSum - 0010558-34.2016.5.18.0005	27/04/16	27/04/16	0
RTSum - 0010561-86.2016.5.18.0005	27/04/16	27/04/16	0
RTSum - 0010562-71.2016.5.18.0005	27/04/16	27/04/16	0
RTSum - 0010567-93.2016.5.18.0005	18/04/16	18/04/16	0
RTSum - 0010568-81.2016.5.18.0004	02/05/16	31/05/16	29
RTSum - 0010569-63.2016.5.18.0005	02/05/16	12/05/16	10
RTSum - 0010569-63.2016.5.18.0005	02/05/16	20/06/16	49
RTSum - 0010570-48.2016.5.18.0005	02/05/16	20/06/16	49
RTSum - 0010573-03.2016.5.18.0005	02/05/16	12/05/16	10
RTSum - 0010575-70.2016.5.18.0005	02/05/16	16/05/16	14
RTSum - 0010575-70.2016.5.18.0005	02/05/16	08/07/16	67
RTSum - 0010582-62.2016.5.18.0005	03/05/16	21/06/16	49

**Legenda:**  
1ª Aud.: Data da primeira audiência que ocorrer, Inicial ou UNA;  
Enc. da Instrução: Data da conclusão para proferir sentença;  
Prazo: Quantidade de dias decorridos da 1ª aud. até o encerramento da instrução.



**PRAZO MÉDIO ENTRE A 1ª AUDIÊNCIA E O ENCERRAMENTO DA INSTRUÇÃO - 5ª VARA DO TRABALHO DE GOIÂNIA**

**Sem magistrado**

**SUMARÍSSIMO**

Qtd	Prazo Médio
787	35,61

Nr. Processo	1ª Aud.	Enc. Instrução.	Prazo
RTSum - 0010583-47.2016.5.18.0005	03/05/16	03/05/16	0
RTSum - 0010584-32.2016.5.18.0005	03/05/16	03/05/16	0
RTSum - 0010585-17.2016.5.18.0005	03/05/16	16/06/16	44
RTSum - 0010589-54.2016.5.18.0005	04/05/16	21/10/16	170
RTSum - 0010592-09.2016.5.18.0005	04/05/16	04/05/16	0
RTSum - 0010593-91.2016.5.18.0005	09/05/16	03/06/16	25
RTSum - 0010595-61.2016.5.18.0005	09/05/16	03/06/16	25
RTSum - 0010596-46.2016.5.18.0005	04/05/16	21/06/16	48
RTSum - 0010601-68.2016.5.18.0005	04/05/16	18/05/16	14
RTSum - 0010601-68.2016.5.18.0005	04/05/16	09/07/16	66
RTSum - 0010602-53.2016.5.18.0005	05/05/16	05/05/16	0
RTSum - 0010603-38.2016.5.18.0005	05/05/16	05/05/16	0
RTSum - 0010611-15.2016.5.18.0005	05/05/16	06/12/16	215
RTSum - 0010614-67.2016.5.18.0005	09/05/16	23/06/16	45
RTSum - 0010616-37.2016.5.18.0005	11/05/16	05/07/16	55
RTSum - 0010616-37.2016.5.18.0005	11/05/16	28/07/16	78
RTSum - 0010618-07.2016.5.18.0005	09/05/16	09/05/16	0
RTSum - 0010620-37.2016.5.18.0082	06/07/16	11/07/16	5
RTSum - 0010620-37.2016.5.18.0082	06/07/16	28/07/16	22
RTSum - 0010620-74.2016.5.18.0005	10/05/16	10/05/16	0
RTSum - 0010621-59.2016.5.18.0005	10/05/16	19/05/16	9
RTSum - 0010621-59.2016.5.18.0005	10/05/16	12/07/16	63
RTSum - 0010629-36.2016.5.18.0005	05/05/16	05/05/16	0
RTSum - 0010631-06.2016.5.18.0005	10/05/16	10/05/16	0

**Legenda:**  
1ª Aud.: Data da primeira audiência que ocorrer, Inicial ou UNA;  
Enc. da Instrução: Data da conclusão para proferir sentença;  
Prazo: Quantidade de dias decorridos da 1ª aud. até o encerramento da instrução.



## PRAZO MÉDIO ENTRE A 1ª AUDIÊNCIA E O ENCERRAMENTO DA INSTRUÇÃO - 5ª VARA DO TRABALHO DE GOIÂNIA

### Sem magistrado

#### SUMARÍSSIMO

Qtd	Prazo Médio
787	35,61

Nr. Processo	1ª Aud.	Enc. Instrução.	Prazo
RTSum - 0010633-73.2016.5.18.0005	10/05/16	10/05/16	0
RTSum - 0010634-58.2016.5.18.0005	10/05/16	10/05/16	0
RTSum - 0010635-43.2016.5.18.0005	11/05/16	11/05/16	0
RTSum - 0010637-13.2016.5.18.0005	11/05/16	11/05/16	0
RTSum - 0010639-80.2016.5.18.0005	11/05/16	31/05/16	20
RTSum - 0010639-80.2016.5.18.0005	11/05/16	14/07/16	64
RTSum - 0010641-50.2016.5.18.0005	09/05/16	16/06/16	38
RTSum - 0010641-50.2016.5.18.0005	09/05/16	02/09/16	116
RTSum - 0010645-87.2016.5.18.0005	12/05/16	18/05/16	6
RTSum - 0010648-42.2016.5.18.0005	12/05/16	12/05/16	0
RTSum - 0010649-27.2016.5.18.0005	12/05/16	31/05/16	19
RTSum - 0010649-27.2016.5.18.0005	12/05/16	28/07/16	77
RTSum - 0010655-34.2016.5.18.0005	12/05/16	12/05/16	0
RTSum - 0010662-26.2016.5.18.0005	16/05/16	24/06/16	39
RTSum - 0010667-48.2016.5.18.0005	16/05/16	16/05/16	0
RTSum - 0010672-70.2016.5.18.0005	17/05/16	17/05/16	0
RTSum - 0010676-10.2016.5.18.0005	17/05/16	24/06/16	38
RTSum - 0010681-32.2016.5.18.0005	17/05/16	10/06/16	24
RTSum - 0010682-17.2016.5.18.0005	17/05/16	27/06/16	41
RTSum - 0010685-69.2016.5.18.0005	18/05/16	18/05/16	0
RTSum - 0010686-54.2016.5.18.0005	18/05/16	18/05/16	0
RTSum - 0010688-24.2016.5.18.0005	18/05/16	29/08/16	103
RTSum - 0010694-31.2016.5.18.0005	18/05/16	05/07/16	48
RTSum - 0010703-90.2016.5.18.0005	19/05/16	07/06/16	19

**Legenda:**  
1ª Aud.: Data da primeira audiência que ocorrer, Inicial ou UNA;  
Enc. da Instrução: Data da conclusão para proferir sentença;  
Prazo: Quantidade de dias decorridos da 1ª aud. até o encerramento da instrução.



**PRAZO MÉDIO ENTRE A 1ª AUDIÊNCIA E O ENCERRAMENTO DA INSTRUÇÃO - 5ª VARA DO TRABALHO DE GOIÂNIA**

**Sem magistrado**

**SUMARÍSSIMO**

Qtd	Prazo Médio
787	35,61

Nr. Processo	1ª Aud.	Enc. Instrução.	Prazo
RTSum - 0010703-90.2016.5.18.0005	19/05/16	29/07/16	71
RTSum - 0010712-52.2016.5.18.0005	11/05/16	11/05/16	0
RTSum - 0010714-22.2016.5.18.0005	17/05/16	23/06/16	37
RTSum - 0010719-44.2016.5.18.0005	30/05/16	30/05/16	0
RTSum - 0010719-44.2016.5.18.0005	30/05/16	19/07/16	50
RTSum - 0010722-96.2016.5.18.0005	31/05/16	07/07/16	37
RTSum - 0010726-36.2016.5.18.0005	19/05/16	19/05/16	0
RTSum - 0010729-88.2016.5.18.0005	19/05/16	19/05/16	0
RTSum - 0010743-72.2016.5.18.0005	19/05/16	31/05/16	12
RTSum - 0010743-72.2016.5.18.0005	19/05/16	20/07/16	62
RTSum - 0010743-72.2016.5.18.0005	19/05/16	09/08/16	82
RTSum - 0010745-42.2016.5.18.0005	24/05/16	26/07/16	63
RTSum - 0010745-42.2016.5.18.0005	24/05/16	01/09/16	100
RTSum - 0010747-12.2016.5.18.0005	31/05/16	29/09/16	121
RTSum - 0010755-86.2016.5.18.0005	24/05/16	16/08/16	84
RTSum - 0010755-86.2016.5.18.0005	24/05/16	02/09/16	101
RTSum - 0010758-41.2016.5.18.0005	25/05/16	28/06/16	34
RTSum - 0010760-11.2016.5.18.0005	25/05/16	28/06/16	34
RTSum - 0010768-85.2016.5.18.0005	30/05/16	30/05/16	0
RTSum - 0010770-55.2016.5.18.0005	30/05/16	01/07/16	32
RTSum - 0010775-77.2016.5.18.0005	30/05/16	19/07/16	50
RTSum - 0010775-77.2016.5.18.0005	30/05/16	26/08/16	88
RTSum - 0010781-84.2016.5.18.0005	31/05/16	10/08/16	71
RTSum - 0010791-31.2016.5.18.0005	01/06/16	01/06/16	0

**Legenda:**  
1ª Aud.: Data da primeira audiência que ocorrer, Inicial ou UNA;  
Enc. da Instrução: Data da conclusão para proferir sentença;  
Prazo: Quantidade de dias decorridos da 1ª aud. até o encerramento da instrução.



## PRAZO MÉDIO ENTRE A 1ª AUDIÊNCIA E O ENCERRAMENTO DA INSTRUÇÃO - 5ª VARA DO TRABALHO DE GOIÂNIA

### Sem magistrado

#### SUMARÍSSIMO

Qtd	Prazo Médio
787	35,61

Nr. Processo	1ª Aud.	Enc. Instrução.	Prazo
RTSum - 0010793-98.2016.5.18.0005	01/06/16	05/07/16	34
RTSum - 0010796-53.2016.5.18.0005	01/06/16	04/07/16	33
RTSum - 0010801-75.2016.5.18.0005	31/05/16	31/05/16	0
RTSum - 0010805-15.2016.5.18.0005	23/06/16	04/08/16	42
RTSum - 0010806-97.2016.5.18.0005	02/06/16	02/06/16	0
RTSum - 0010808-67.2016.5.18.0005	02/06/16	02/06/16	0
RTSum - 0010816-44.2016.5.18.0005	02/06/16	02/06/16	0
RTSum - 0010821-66.2016.5.18.0005	25/05/16	18/07/16	54
RTSum - 0010823-36.2016.5.18.0005	07/06/16	02/08/16	56
RTSum - 0010823-36.2016.5.18.0005	07/06/16	29/08/16	83
RTSum - 0010823-36.2016.5.18.0005	07/06/16	19/10/16	134
RTSum - 0010824-21.2016.5.18.0005	24/05/16	23/06/16	30
RTSum - 0010828-58.2016.5.18.0005	03/06/16	03/06/16	0
RTSum - 0010829-40.2016.5.18.0006	21/06/16	21/06/16	0
RTSum - 0010829-43.2016.5.18.0005	03/06/16	20/07/16	47
RTSum - 0010829-43.2016.5.18.0005	03/06/16	26/08/16	84
RTSum - 0010830-28.2016.5.18.0005	03/06/16	30/06/16	27
RTSum - 0010831-13.2016.5.18.0005	03/06/16	29/09/16	118
RTSum - 0010832-95.2016.5.18.0005	03/06/16	03/06/16	0
RTSum - 0010835-50.2016.5.18.0005	06/06/16	23/06/16	17
RTSum - 0010836-93.2016.5.18.0018	30/06/16	11/07/16	11
RTSum - 0010837-20.2016.5.18.0005	31/05/16	31/05/16	0
RTSum - 0010843-27.2016.5.18.0005	06/06/16	30/06/16	24
RTSum - 0010845-94.2016.5.18.0005	06/06/16	27/07/16	51

**Legenda:**  
1ª Aud.: Data da primeira audiência que ocorrer, Inicial ou UNA;  
Enc. da Instrução: Data da conclusão para proferir sentença;  
Prazo: Quantidade de dias decorridos da 1ª aud. até o encerramento da instrução.



## PRAZO MÉDIO ENTRE A 1ª AUDIÊNCIA E O ENCERRAMENTO DA INSTRUÇÃO - 5ª VARA DO TRABALHO DE GOIÂNIA

### Sem magistrado

#### SUMARÍSSIMO

Qtd	Prazo Médio
787	35,61

Nr. Processo	1ª Aud.	Enc. Instrução.	Prazo
RTSum - 0010845-94.2016.5.18.0005	06/06/16	29/08/16	84
RTSum - 0010846-79.2016.5.18.0005	06/06/16	15/07/16	39
RTSum - 0010846-79.2016.5.18.0005	06/06/16	28/07/16	52
RTSum - 0010848-49.2016.5.18.0005	21/06/16	05/07/16	14
RTSum - 0010849-34.2016.5.18.0005	07/06/16	07/06/16	0
RTSum - 0010851-04.2016.5.18.0005	07/06/16	07/06/16	0
RTSum - 0010852-86.2016.5.18.0005	07/06/16	07/06/16	0
RTSum - 0010855-41.2016.5.18.0005	08/06/16	08/06/16	0
RTSum - 0010862-33.2016.5.18.0005	08/06/16	07/07/16	29
RTSum - 0010862-33.2016.5.18.0005	08/06/16	28/07/16	50
RTSum - 0010863-18.2016.5.18.0005	08/06/16	27/07/16	49
RTSum - 0010863-18.2016.5.18.0005	08/06/16	29/08/16	82
RTSum - 0010864-03.2016.5.18.0005	08/06/16	08/06/16	0
RTSum - 0010867-55.2016.5.18.0005	08/06/16	08/06/16	0
RTSum - 0010870-10.2016.5.18.0005	09/06/16	09/06/16	0
RTSum - 0010874-47.2016.5.18.0005	07/06/16	04/07/16	27
RTSum - 0010874-47.2016.5.18.0005	07/06/16	28/07/16	51
RTSum - 0010877-02.2016.5.18.0005	09/06/16	23/09/16	106
RTSum - 0010878-84.2016.5.18.0005	10/06/16	07/07/16	27
RTSum - 0010878-84.2016.5.18.0005	10/06/16	28/07/16	48
RTSum - 0010884-91.2016.5.18.0005	10/06/16	10/06/16	0
RTSum - 0010889-16.2016.5.18.0005	10/06/16	10/06/16	0
RTSum - 0010891-83.2016.5.18.0005	21/06/16	21/06/16	0
RTSum - 0010894-38.2016.5.18.0005	21/06/16	04/07/16	13

**Legenda:**  
1ª Aud.: Data da primeira audiência que ocorrer, Inicial ou UNA;  
Enc. da Instrução: Data da conclusão para proferir sentença;  
Prazo: Quantidade de dias decorridos da 1ª aud. até o encerramento da instrução.





## PRAZO MÉDIO ENTRE A 1ª AUDIÊNCIA E O ENCERRAMENTO DA INSTRUÇÃO - 5ª VARA DO TRABALHO DE GOIÂNIA

### Sem magistrado

#### SUMARÍSSIMO

Qtd	Prazo Médio
787	35,61

Nr. Processo	1ª Aud.	Enc. Instrução.	Prazo
RTSum - 0010903-97.2016.5.18.0005	13/06/16	13/06/16	0
RTSum - 0010904-82.2016.5.18.0005	10/06/16	08/07/16	28
RTSum - 0010904-82.2016.5.18.0005	10/06/16	28/07/16	48
RTSum - 0010906-52.2016.5.18.0005	10/06/16	08/07/16	28
RTSum - 0010906-52.2016.5.18.0005	10/06/16	28/07/16	48
RTSum - 0010914-29.2016.5.18.0005	10/06/16	07/10/16	119
RTSum - 0010921-21.2016.5.18.0005	10/06/16	10/06/16	0
RTSum - 0010922-06.2016.5.18.0005	10/06/16	10/06/16	0
RTSum - 0010924-73.2016.5.18.0005	10/06/16	30/06/16	20
RTSum - 0010925-58.2016.5.18.0005	10/06/16	29/06/16	19
RTSum - 0010926-43.2016.5.18.0005	13/06/16	19/08/16	67
RTSum - 0010927-28.2016.5.18.0005	13/06/16	29/07/16	46
RTSum - 0010927-28.2016.5.18.0005	13/06/16	29/08/16	77
RTSum - 0010928-13.2016.5.18.0005	13/06/16	12/07/16	29
RTSum - 0010934-20.2016.5.18.0005	28/06/16	28/06/16	0
RTSum - 0010935-05.2016.5.18.0005	13/06/16	13/06/16	0
RTSum - 0010935-05.2016.5.18.0005	13/06/16	04/08/16	52
RTSum - 0010939-42.2016.5.18.0005	14/06/16	28/07/16	44
RTSum - 0010939-42.2016.5.18.0005	14/06/16	29/08/16	76
RTSum - 0010946-34.2016.5.18.0005	14/06/16	14/06/16	0
RTSum - 0010950-71.2016.5.18.0005	14/06/16	12/07/16	28
RTSum - 0010950-71.2016.5.18.0005	14/06/16	28/07/16	44
RTSum - 0010955-93.2016.5.18.0005	14/06/16	05/10/16	113
RTSum - 0010960-18.2016.5.18.0005	15/06/16	15/06/16	0

**Legenda:**  
1ª Aud.: Data da primeira audiência que ocorrer, Inicial ou UNA;  
Enc. da Instrução: Data da conclusão para proferir sentença;  
Prazo: Quantidade de dias decorridos da 1ª aud. até o encerramento da instrução.



**PRAZO MÉDIO ENTRE A 1ª AUDIÊNCIA E O ENCERRAMENTO DA INSTRUÇÃO - 5ª VARA DO TRABALHO DE GOIÂNIA**

**Sem magistrado**

**SUMARÍSSIMO**

Qtd	Prazo Médio
787	35,61

Nr. Processo	1ª Aud.	Enc. Instrução.	Prazo
RTSum - 0010963-70.2016.5.18.0005	15/06/16	05/08/16	51
RTSum - 0010963-70.2016.5.18.0005	15/06/16	01/09/16	78
RTSum - 0010965-40.2016.5.18.0005	15/06/16	15/06/16	0
RTSum - 0010966-25.2016.5.18.0005	15/06/16	04/07/16	19
RTSum - 0010967-10.2016.5.18.0005	15/06/16	15/06/16	0
RTSum - 0010969-77.2016.5.18.0005	16/06/16	16/06/16	0
RTSum - 0010970-62.2016.5.18.0005	16/06/16	16/06/16	0
RTSum - 0010971-47.2016.5.18.0005	16/06/16	16/06/16	0
RTSum - 0010974-02.2016.5.18.0005	16/06/16	16/06/16	0
RTSum - 0010977-54.2016.5.18.0005	17/06/16	17/06/16	0
RTSum - 0010980-09.2016.5.18.0005	17/06/16	17/06/16	0
RTSum - 0010981-91.2016.5.18.0005	20/06/16	05/08/16	46
RTSum - 0010981-91.2016.5.18.0005	20/06/16	05/09/16	77
RTSum - 0010985-31.2016.5.18.0005	20/06/16	03/08/16	44
RTSum - 0010985-31.2016.5.18.0005	20/06/16	29/08/16	70
RTSum - 0010986-16.2016.5.18.0005	17/06/16	17/06/16	0
RTSum - 0010988-83.2016.5.18.0005	21/06/16	23/08/16	63
RTSum - 0010990-53.2016.5.18.0005	20/06/16	06/07/16	16
RTSum - 0010992-23.2016.5.18.0005	21/06/16	23/08/16	63
RTSum - 0010996-60.2016.5.18.0005	14/07/16	01/09/16	49
RTSum - 0010997-45.2016.5.18.0005	21/06/16	28/11/16	160
RTSum - 0010998-30.2016.5.18.0005	21/06/16	21/06/16	0
RTSum - 0011001-82.2016.5.18.0005	22/06/16	07/07/16	15
RTSum - 0011005-22.2016.5.18.0005	22/06/16	23/11/16	154

**Legenda:**  
1ª Aud.: Data da primeira audiência que ocorrer, Inicial ou UNA;  
Enc. da Instrução: Data da conclusão para proferir sentença;  
Prazo: Quantidade de dias decorridos da 1ª aud. até o encerramento da instrução.



## PRAZO MÉDIO ENTRE A 1ª AUDIÊNCIA E O ENCERRAMENTO DA INSTRUÇÃO - 5ª VARA DO TRABALHO DE GOIÂNIA

Sem magistrado

SUMARÍSSIMO

Qtd	Prazo Médio
787	35,61

Nr. Processo	1ª Aud.	Enc. Instrução.	Prazo
RTSum - 0011011-29.2016.5.18.0005	20/06/16	20/06/16	0
RTSum - 0011014-81.2016.5.18.0005	23/06/16	08/07/16	15
RTSum - 0011015-66.2016.5.18.0005	23/06/16	05/08/16	43
RTSum - 0011015-66.2016.5.18.0005	23/06/16	02/09/16	71
RTSum - 0011018-58.2015.5.18.0004	08/09/15	18/03/16	192
RTSum - 0011024-28.2016.5.18.0005	23/06/16	06/07/16	13
RTSum - 0011026-95.2016.5.18.0005	27/06/16	27/06/16	0
RTSum - 0011027-80.2016.5.18.0005	29/06/16	29/06/16	0
RTSum - 0011030-35.2016.5.18.0005	22/06/16	05/07/16	13
RTSum - 0011032-05.2016.5.18.0005	22/06/16	18/07/16	26
RTSum - 0011034-72.2016.5.18.0005	29/06/16	12/07/16	13
RTSum - 0011038-12.2016.5.18.0005	27/06/16	22/08/16	56
RTSum - 0011042-49.2016.5.18.0005	27/06/16	27/06/16	0
RTSum - 0011045-04.2016.5.18.0005	27/06/16	09/08/16	43
RTSum - 0011045-04.2016.5.18.0005	27/06/16	02/09/16	67
RTSum - 0011048-56.2016.5.18.0005	28/06/16	11/07/16	13
RTSum - 0011048-56.2016.5.18.0005	28/06/16	28/07/16	30
RTSum - 0011052-93.2016.5.18.0005	28/06/16	08/07/16	10
RTSum - 0011053-15.2015.5.18.0005	02/09/15	24/02/16	175
RTSum - 0011057-18.2016.5.18.0005	29/06/16	29/06/16	0
RTSum - 0011058-03.2016.5.18.0005	29/06/16	29/06/16	0
RTSum - 0011059-85.2016.5.18.0005	27/06/16	09/08/16	43
RTSum - 0011059-85.2016.5.18.0005	27/06/16	30/08/16	64
RTSum - 0011060-70.2016.5.18.0005	04/07/16	18/08/16	45

**Legenda:**  
1ª Aud.: Data da primeira audiência que ocorrer, Inicial ou UNA;  
Enc. da Instrução: Data da conclusão para proferir sentença;  
Prazo: Quantidade de dias decorridos da 1ª aud. até o encerramento da instrução.



## PRAZO MÉDIO ENTRE A 1ª AUDIÊNCIA E O ENCERRAMENTO DA INSTRUÇÃO - 5ª VARA DO TRABALHO DE GOIÂNIA

### Sem magistrado

#### SUMARÍSSIMO

Qtd	Prazo Médio
787	35,61

Nr. Processo	1ª Aud.	Enc. Instrução.	Prazo
RTSum - 0011062-40.2016.5.18.0005	04/07/16	25/07/16	21
RTSum - 0011063-25.2016.5.18.0005	04/07/16	04/07/16	0
RTSum - 0011065-92.2016.5.18.0005	19/07/16	11/11/16	115
RTSum - 0011067-62.2016.5.18.0005	04/07/16	10/08/16	37
RTSum - 0011067-62.2016.5.18.0005	04/07/16	30/08/16	57
RTSum - 0011070-51.2015.5.18.0005	09/09/15	26/02/16	170
RTSum - 0011071-02.2016.5.18.0005	05/07/16	26/07/16	21
RTSum - 0011071-02.2016.5.18.0005	05/07/16	30/08/16	56
RTSum - 0011073-69.2016.5.18.0005	05/07/16	05/07/16	0
RTSum - 0011074-54.2016.5.18.0005	05/07/16	05/07/16	0
RTSum - 0011076-24.2016.5.18.0005	05/07/16	30/08/16	56
RTSum - 0011085-83.2016.5.18.0005	06/07/16	18/07/16	12
RTSum - 0011086-68.2016.5.18.0005	06/07/16	06/07/16	0
RTSum - 0011090-42.2015.5.18.0005	27/07/15	18/02/16	206
RTSum - 0011098-82.2016.5.18.0005	06/07/16	23/09/16	79
RTSum - 0011098-82.2016.5.18.0005	06/07/16	03/11/16	120
RTSum - 0011099-67.2016.5.18.0005	06/07/16	06/07/16	0
RTSum - 0011100-52.2016.5.18.0005	07/07/16	07/07/16	0
RTSum - 0011105-74.2016.5.18.0005	07/07/16	16/08/16	40
RTSum - 0011105-74.2016.5.18.0005	07/07/16	05/09/16	60
RTSum - 0011109-90.2016.5.18.0012	08/08/16	08/08/16	0
RTSum - 0011117-88.2016.5.18.0005	07/07/16	09/08/16	33
RTSum - 0011119-58.2016.5.18.0005	11/07/16	16/08/16	36
RTSum - 0011122-13.2016.5.18.0005	11/07/16	15/07/16	4

**Legenda:**  
1ª Aud.: Data da primeira audiência que ocorrer, Inicial ou UNA;  
Enc. da Instrução: Data da conclusão para proferir sentença;  
Prazo: Quantidade de dias decorridos da 1ª aud. até o encerramento da instrução.



**PRAZO MÉDIO ENTRE A 1ª AUDIÊNCIA E O ENCERRAMENTO DA INSTRUÇÃO - 5ª VARA DO TRABALHO DE GOIÂNIA**

**Sem magistrado**

**SUMARÍSSIMO**

Qtd	Prazo Médio
787	35,61

Nr. Processo	1ª Aud.	Enc. Instrução.	Prazo
RTSum - 0011126-50.2016.5.18.0005	11/07/16	11/07/16	0
RTSum - 0011129-33.2015.5.18.0007	12/11/15	12/02/16	92
RTSum - 0011131-72.2016.5.18.0005	12/07/16	12/07/16	0
RTSum - 0011133-42.2016.5.18.0005	12/07/16	10/08/16	29
RTSum - 0011133-42.2016.5.18.0005	12/07/16	31/08/16	50
RTSum - 0011135-12.2016.5.18.0005	25/07/16	25/07/16	0
RTSum - 0011137-79.2016.5.18.0005	12/07/16	17/08/16	36
RTSum - 0011137-79.2016.5.18.0005	12/07/16	06/09/16	56
RTSum - 0011141-19.2016.5.18.0005	25/07/16	25/07/16	0
RTSum - 0011142-04.2016.5.18.0005	12/07/16	12/07/16	0
RTSum - 0011144-71.2016.5.18.0005	13/07/16	13/07/16	0
RTSum - 0011145-50.2016.5.18.0007	13/07/16	03/08/16	21
RTSum - 0011145-50.2016.5.18.0007	13/07/16	30/08/16	48
RTSum - 0011145-56.2016.5.18.0005	13/07/16	26/08/16	44
RTSum - 0011147-26.2016.5.18.0005	01/08/16	04/10/16	64
RTSum - 0011148-11.2016.5.18.0005	13/07/16	25/08/16	43
RTSum - 0011149-93.2016.5.18.0005	20/07/16	27/09/16	69
RTSum - 0011151-63.2016.5.18.0005	14/07/16	17/08/16	34
RTSum - 0011151-63.2016.5.18.0005	14/07/16	05/09/16	53
RTSum - 0011154-18.2016.5.18.0005	14/07/16	14/07/16	0
RTSum - 0011156-85.2016.5.18.0005	14/07/16	14/07/16	0
RTSum - 0011160-25.2016.5.18.0005	18/07/16	18/07/16	0
RTSum - 0011161-10.2016.5.18.0005	19/07/16	19/07/16	0
RTSum - 0011165-47.2016.5.18.0005	19/07/16	25/10/16	98

**Legenda:**  
1ª Aud.: Data da primeira audiência que ocorrer, Inicial ou UNA;  
Enc. da Instrução: Data da conclusão para proferir sentença;  
Prazo: Quantidade de dias decorridos da 1ª aud. até o encerramento da instrução.



## PRAZO MÉDIO ENTRE A 1ª AUDIÊNCIA E O ENCERRAMENTO DA INSTRUÇÃO - 5ª VARA DO TRABALHO DE GOIÂNIA

### Sem magistrado

#### SUMARÍSSIMO

Qtd	Prazo Médio
787	35,61

Nr. Processo	1ª Aud.	Enc. Instrução.	Prazo
RTSum - 0011167-17.2016.5.18.0005	19/07/16	25/10/16	98
RTSum - 0011168-02.2016.5.18.0005	19/07/16	01/09/16	44
RTSum - 0011169-84.2016.5.18.0005	19/07/16	11/11/16	115
RTSum - 0011170-69.2016.5.18.0005	20/07/16	20/07/16	0
RTSum - 0011174-09.2016.5.18.0005	20/07/16	20/07/16	0
RTSum - 0011175-91.2016.5.18.0005	20/07/16	27/09/16	69
RTSum - 0011176-76.2016.5.18.0005	21/07/16	21/07/16	0
RTSum - 0011180-16.2016.5.18.0005	21/07/16	02/09/16	43
RTSum - 0011180-50.2015.5.18.0005	18/08/15	05/04/16	231
RTSum - 0011181-98.2016.5.18.0005	21/07/16	21/07/16	0
RTSum - 0011182-83.2016.5.18.0005	14/07/16	29/08/16	46
RTSum - 0011184-53.2016.5.18.0005	21/07/16	21/07/16	0
RTSum - 0011185-38.2016.5.18.0005	21/07/16	28/09/16	69
RTSum - 0011188-90.2016.5.18.0005	21/07/16	21/07/16	0
RTSum - 0011191-45.2016.5.18.0005	25/07/16	13/10/16	80
RTSum - 0011193-15.2016.5.18.0005	27/07/16	27/07/16	0
RTSum - 0011195-82.2016.5.18.0005	25/07/16	25/07/16	0
RTSum - 0011200-07.2016.5.18.0005	26/07/16	26/07/16	0
RTSum - 0011200-07.2016.5.18.0005	26/07/16	24/08/16	29
RTSum - 0011204-44.2016.5.18.0005	26/07/16	26/07/16	0
RTSum - 0011205-63.2015.5.18.0005	26/08/15	14/01/16	141
RTSum - 0011211-36.2016.5.18.0005	27/07/16	27/07/16	0
RTSum - 0011212-21.2016.5.18.0005	27/07/16	27/07/16	0
RTSum - 0011213-06.2016.5.18.0005	27/07/16	27/07/16	0

**Legenda:**  
1ª Aud.: Data da primeira audiência que ocorrer, Inicial ou UNA;  
Enc. da Instrução: Data da conclusão para proferir sentença;  
Prazo: Quantidade de dias decorridos da 1ª aud. até o encerramento da instrução.



## PRAZO MÉDIO ENTRE A 1ª AUDIÊNCIA E O ENCERRAMENTO DA INSTRUÇÃO - 5ª VARA DO TRABALHO DE GOIÂNIA

### Sem magistrado

#### SUMARÍSSIMO

Qtd	Prazo Médio
787	35,61

Nr. Processo	1ª Aud.	Enc. Instrução.	Prazo
RTSum - 0011214-88.2016.5.18.0005	27/07/16	18/10/16	83
RTSum - 0011217-43.2016.5.18.0005	28/07/16	01/12/16	126
RTSum - 0011220-95.2016.5.18.0005	28/07/16	05/09/16	39
RTSum - 0011224-20.2016.5.18.0010	03/08/16	03/08/16	0
RTSum - 0011225-20.2016.5.18.0005	01/08/16	06/10/16	66
RTSum - 0011231-27.2016.5.18.0005	01/08/16	07/10/16	67
RTSum - 0011234-79.2016.5.18.0005	02/08/16	08/09/16	37
RTSum - 0011235-64.2016.5.18.0005	01/08/16	01/08/16	0
RTSum - 0011239-38.2015.5.18.0005	10/09/15	21/03/16	193
RTSum - 0011242-56.2016.5.18.0005	01/08/16	01/08/16	0
RTSum - 0011243-41.2016.5.18.0005	02/08/16	10/10/16	69
RTSum - 0011246-69.2016.5.18.0013	05/08/16	05/08/16	0
RTSum - 0011247-78.2016.5.18.0005	02/08/16	02/08/16	0
RTSum - 0011249-82.2015.5.18.0005	15/09/15	29/01/16	136
RTSum - 0011250-33.2016.5.18.0005	08/08/16	05/09/16	28
RTSum - 0011252-03.2016.5.18.0005	09/08/16	09/08/16	0
RTSum - 0011258-10.2016.5.18.0005	03/08/16	03/08/16	0
RTSum - 0011261-62.2016.5.18.0005	03/08/16	08/08/16	5
RTSum - 0011263-32.2016.5.18.0005	04/08/16	06/10/16	63
RTSum - 0011264-17.2016.5.18.0005	04/08/16	13/09/16	40
RTSum - 0011268-54.2016.5.18.0005	04/08/16	24/08/16	20
RTSum - 0011269-39.2016.5.18.0005	04/08/16	04/08/16	0
RTSum - 0011270-24.2016.5.18.0005	04/08/16	14/10/16	71
RTSum - 0011277-16.2016.5.18.0005	05/08/16	05/08/16	0

**Legenda:**  
1ª Aud.: Data da primeira audiência que ocorrer, Inicial ou UNA;  
Enc. da Instrução: Data da conclusão para proferir sentença;  
Prazo: Quantidade de dias decorridos da 1ª aud. até o encerramento da instrução.



## PRAZO MÉDIO ENTRE A 1ª AUDIÊNCIA E O ENCERRAMENTO DA INSTRUÇÃO - 5ª VARA DO TRABALHO DE GOIÂNIA

### Sem magistrado

#### SUMARÍSSIMO

Qtd	Prazo Médio
787	35,61

Nr. Processo	1ª Aud.	Enc. Instrução.	Prazo
RTSum - 0011280-68.2016.5.18.0005	16/08/16	16/08/16	0
RTSum - 0011282-38.2016.5.18.0005	10/08/16	06/09/16	27
RTSum - 0011283-23.2016.5.18.0005	03/08/16	03/08/16	0
RTSum - 0011287-60.2016.5.18.0005	05/08/16	25/08/16	20
RTSum - 0011291-97.2016.5.18.0005	08/08/16	12/09/16	35
RTSum - 0011293-67.2016.5.18.0005	08/08/16	08/08/16	0
RTSum - 0011295-37.2016.5.18.0005	08/08/16	08/08/16	0
RTSum - 0011298-89.2016.5.18.0005	09/08/16	09/08/16	0
RTSum - 0011301-44.2016.5.18.0005	09/08/16	09/08/16	0
RTSum - 0011302-29.2016.5.18.0005	09/08/16	09/08/16	0
RTSum - 0011303-14.2016.5.18.0005	04/08/16	04/08/16	0
RTSum - 0011304-81.2016.5.18.0010	19/08/16	16/09/16	28
RTSum - 0011307-51.2016.5.18.0005	22/08/16	19/09/16	28
RTSum - 0011310-06.2016.5.18.0005	10/08/16	12/09/16	33
RTSum - 0011311-88.2016.5.18.0005	10/08/16	10/08/16	0
RTSum - 0011311-88.2016.5.18.0005	10/08/16	24/08/16	14
RTSum - 0011314-80.2015.5.18.0004	30/09/15	01/03/16	153
RTSum - 0011319-65.2016.5.18.0005	16/08/16	16/08/16	0
RTSum - 0011322-20.2016.5.18.0005	10/08/16	31/08/16	21
RTSum - 0011328-27.2016.5.18.0005	10/08/16	20/10/16	71
RTSum - 0011329-12.2016.5.18.0005	31/08/16	29/09/16	29
RTSum - 0011330-94.2016.5.18.0005	15/08/16	15/08/16	0
RTSum - 0011334-34.2016.5.18.0005	17/08/16	17/08/16	0
RTSum - 0011336-04.2016.5.18.0005	15/08/16	08/09/16	24

**Legenda:**  
1ª Aud.: Data da primeira audiência que ocorrer, Inicial ou UNA;  
Enc. da Instrução: Data da conclusão para proferir sentença;  
Prazo: Quantidade de dias decorridos da 1ª aud. até o encerramento da instrução.





## PRAZO MÉDIO ENTRE A 1ª AUDIÊNCIA E O ENCERRAMENTO DA INSTRUÇÃO - 5ª VARA DO TRABALHO DE GOIÂNIA

### Sem magistrado

#### SUMARÍSSIMO

Qtd	Prazo Médio
787	35,61

Nr. Processo	1ª Aud.	Enc. Instrução.	Prazo
RTSum - 0011338-71.2016.5.18.0005	15/08/16	09/09/16	25
RTSum - 0011343-60.2016.5.18.0016	22/08/16	22/08/16	0
RTSum - 0011346-48.2016.5.18.0005	17/08/16	17/08/16	0
RTSum - 0011347-33.2016.5.18.0005	15/08/16	15/08/16	0
RTSum - 0011350-85.2016.5.18.0005	16/08/16	06/09/16	21
RTSum - 0011351-33.2016.5.18.0082	29/09/16	24/11/16	56
RTSum - 0011351-70.2016.5.18.0005	16/08/16	16/08/16	0
RTSum - 0011355-10.2016.5.18.0005	16/08/16	19/10/16	64
RTSum - 0011357-77.2016.5.18.0005	16/08/16	16/08/16	0
RTSum - 0011361-17.2016.5.18.0005	17/08/16	08/11/16	83
RTSum - 0011362-02.2016.5.18.0005	17/08/16	12/09/16	26
RTSum - 0011363-84.2016.5.18.0005	18/08/16	13/10/16	56
RTSum - 0011365-88.2015.5.18.0005	30/09/15	20/01/16	112
RTSum - 0011366-39.2016.5.18.0005	17/08/16	08/09/16	22
RTSum - 0011367-24.2016.5.18.0005	22/08/16	22/08/16	0
RTSum - 0011372-56.2015.5.18.0013	12/11/15	23/02/16	103
RTSum - 0011374-16.2016.5.18.0005	17/08/16	15/09/16	29
RTSum - 0011376-83.2016.5.18.0005	18/08/16	18/08/16	0
RTSum - 0011379-38.2016.5.18.0005	22/08/16	26/08/16	4
RTSum - 0011383-75.2016.5.18.0005	04/08/16	04/08/16	0
RTSum - 0011384-60.2016.5.18.0005	18/08/16	15/09/16	28
RTSum - 0011385-45.2016.5.18.0005	18/08/16	18/08/16	0
RTSum - 0011388-97.2016.5.18.0005	19/08/16	16/09/16	28
RTSum - 0011389-22.2015.5.18.0004	15/09/15	20/04/16	218

**Legenda:**  
1ª Aud.: Data da primeira audiência que ocorrer, Inicial ou UNA;  
Enc. da Instrução: Data da conclusão para proferir sentença;  
Prazo: Quantidade de dias decorridos da 1ª aud. até o encerramento da instrução.



## PRAZO MÉDIO ENTRE A 1ª AUDIÊNCIA E O ENCERRAMENTO DA INSTRUÇÃO - 5ª VARA DO TRABALHO DE GOIÂNIA

### Sem magistrado

#### SUMARÍSSIMO

Qtd	Prazo Médio
787	35,61

Nr. Processo	1ª Aud.	Enc. Instrução.	Prazo
RTSum - 0011390-67.2016.5.18.0005	22/08/16	19/09/16	28
RTSum - 0011392-22.2016.5.18.0010	23/09/16	07/10/16	14
RTSum - 0011394-07.2016.5.18.0005	22/08/16	22/08/16	0
RTSum - 0011396-74.2016.5.18.0005	23/08/16	31/08/16	8
RTSum - 0011398-44.2016.5.18.0005	23/08/16	20/09/16	28
RTSum - 0011398-44.2016.5.18.0005	23/08/16	03/11/16	72
RTSum - 0011400-30.2015.5.18.0011	26/10/15	06/09/16	316
RTSum - 0011401-96.2016.5.18.0005	23/08/16	23/08/16	0
RTSum - 0011405-36.2016.5.18.0005	23/08/16	03/10/16	41
RTSum - 0011406-21.2016.5.18.0005	24/08/16	22/09/16	29
RTSum - 0011407-40.2015.5.18.0005	19/10/15	10/03/16	143
RTSum - 0011411-43.2016.5.18.0005	24/08/16	13/10/16	50
RTSum - 0011411-80.2015.5.18.0004	23/11/15	17/02/16	86
RTSum - 0011411-80.2015.5.18.0004	23/11/15	03/05/16	162
RTSum - 0011412-28.2016.5.18.0005	24/08/16	09/09/16	16
RTSum - 0011415-80.2016.5.18.0005	24/08/16	24/08/16	0
RTSum - 0011417-50.2016.5.18.0005	25/08/16	25/08/16	0
RTSum - 0011420-39.2015.5.18.0005	12/11/15	25/02/16	105
RTSum - 0011422-09.2015.5.18.0005	16/11/15	11/03/16	116
RTSum - 0011422-72.2016.5.18.0005	25/08/16	12/09/16	18
RTSum - 0011423-57.2016.5.18.0005	25/08/16	25/08/16	0
RTSum - 0011425-27.2016.5.18.0005	25/08/16	25/08/16	0
RTSum - 0011426-12.2016.5.18.0005	23/09/16	23/09/16	0
RTSum - 0011427-94.2016.5.18.0005	25/08/16	25/08/16	0

**Legenda:**  
1ª Aud.: Data da primeira audiência que ocorrer, Inicial ou UNA;  
Enc. da Instrução: Data da conclusão para proferir sentença;  
Prazo: Quantidade de dias decorridos da 1ª aud. até o encerramento da instrução.



## PRAZO MÉDIO ENTRE A 1ª AUDIÊNCIA E O ENCERRAMENTO DA INSTRUÇÃO - 5ª VARA DO TRABALHO DE GOIÂNIA

### Sem magistrado

#### SUMARÍSSIMO

Qtd	Prazo Médio
787	35,61

Nr. Processo	1ª Aud.	Enc. Instrução.	Prazo
RTSum - 0011428-79.2016.5.18.0005	26/08/16	23/09/16	28
RTSum - 0011428-79.2016.5.18.0005	26/08/16	03/11/16	69
RTSum - 0011429-64.2016.5.18.0005	26/08/16	26/08/16	0
RTSum - 0011431-34.2016.5.18.0005	26/08/16	19/10/16	54
RTSum - 0011432-19.2016.5.18.0005	26/08/16	26/08/16	0
RTSum - 0011433-04.2016.5.18.0005	29/08/16	17/11/16	80
RTSum - 0011434-86.2016.5.18.0005	29/08/16	03/10/16	35
RTSum - 0011436-90.2015.5.18.0005	05/11/15	18/02/16	105
RTSum - 0011438-26.2016.5.18.0005	29/08/16	26/09/16	28
RTSum - 0011438-26.2016.5.18.0005	29/08/16	03/11/16	66
RTSum - 0011444-33.2016.5.18.0005	31/08/16	31/08/16	0
RTSum - 0011445-18.2016.5.18.0005	08/09/16	08/09/16	0
RTSum - 0011456-47.2016.5.18.0005	31/08/16	31/08/16	0
RTSum - 0011461-69.2016.5.18.0005	31/08/16	31/08/16	0
RTSum - 0011463-39.2016.5.18.0005	31/08/16	31/08/16	0
RTSum - 0011464-58.2015.5.18.0005	28/10/15	11/02/16	106
RTSum - 0011467-76.2016.5.18.0005	31/08/16	27/10/16	57
RTSum - 0011470-31.2016.5.18.0005	31/08/16	31/08/16	0
RTSum - 0011474-05.2015.5.18.0005	14/10/15	21/03/16	159
RTSum - 0011475-53.2016.5.18.0005	01/09/16	03/10/16	32
RTSum - 0011478-08.2016.5.18.0005	01/09/16	01/09/16	0
RTSum - 0011481-60.2016.5.18.0005	01/09/16	13/09/16	12
RTSum - 0011482-45.2016.5.18.0005	02/09/16	02/09/16	0
RTSum - 0011485-73.2016.5.18.0013	08/09/16	07/11/16	60

**Legenda:**  
1ª Aud.: Data da primeira audiência que ocorrer, Inicial ou UNA;  
Enc. da Instrução: Data da conclusão para proferir sentença;  
Prazo: Quantidade de dias decorridos da 1ª aud. até o encerramento da instrução.



## PRAZO MÉDIO ENTRE A 1ª AUDIÊNCIA E O ENCERRAMENTO DA INSTRUÇÃO - 5ª VARA DO TRABALHO DE GOIÂNIA

### Sem magistrado

#### SUMARÍSSIMO

Qtd	Prazo Médio
787	35,61

Nr. Processo	1ª Aud.	Enc. Instrução.	Prazo
RTSum - 0011486-82.2016.5.18.0005	31/08/16	31/08/16	0
RTSum - 0011494-59.2016.5.18.0005	02/09/16	02/09/16	0
RTSum - 0011496-29.2016.5.18.0005	02/09/16	13/09/16	11
RTSum - 0011497-14.2016.5.18.0005	15/09/16	09/11/16	55
RTSum - 0011507-58.2016.5.18.0005	05/09/16	05/09/16	0
RTSum - 0011509-28.2016.5.18.0005	05/09/16	04/11/16	60
RTSum - 0011511-95.2016.5.18.0005	05/09/16	03/11/16	59
RTSum - 0011513-02.2015.5.18.0005	19/10/15	27/01/16	100
RTSum - 0011513-65.2016.5.18.0005	15/09/16	09/11/16	55
RTSum - 0011514-50.2016.5.18.0005	06/09/16	20/09/16	14
RTSum - 0011527-49.2016.5.18.0005	08/09/16	08/09/16	0
RTSum - 0011528-34.2016.5.18.0005	05/09/16	27/09/16	22
RTSum - 0011529-19.2016.5.18.0005	08/09/16	08/09/16	0
RTSum - 0011530-04.2016.5.18.0005	09/09/16	09/09/16	0
RTSum - 0011532-71.2016.5.18.0005	09/09/16	09/09/16	0
RTSum - 0011537-93.2016.5.18.0005	09/09/16	09/09/16	0
RTSum - 0011540-48.2016.5.18.0005	12/09/16	12/09/16	0
RTSum - 0011540-48.2016.5.18.0005	12/09/16	07/10/16	25
RTSum - 0011542-18.2016.5.18.0005	08/09/16	08/09/16	0
RTSum - 0011544-85.2016.5.18.0005	12/09/16	12/09/16	0
RTSum - 0011546-55.2016.5.18.0005	16/09/16	16/09/16	0
RTSum - 0011548-59.2015.5.18.0005	21/10/15	21/01/16	92
RTSum - 0011549-10.2016.5.18.0005	13/09/16	13/09/16	0
RTSum - 0011558-69.2016.5.18.0005	15/09/16	30/09/16	15

**Legenda:**  
1ª Aud.: Data da primeira audiência que ocorrer, Inicial ou UNA;  
Enc. da Instrução: Data da conclusão para proferir sentença;  
Prazo: Quantidade de dias decorridos da 1ª aud. até o encerramento da instrução.



## PRAZO MÉDIO ENTRE A 1ª AUDIÊNCIA E O ENCERRAMENTO DA INSTRUÇÃO - 5ª VARA DO TRABALHO DE GOIÂNIA

### Sem magistrado

#### SUMARÍSSIMO

Qtd	Prazo Médio
787	35,61

Nr. Processo	1ª Aud.	Enc. Instrução.	Prazo
RTSum - 0011558-69.2016.5.18.0005	15/09/16	03/11/16	49
RTSum - 0011559-88.2015.5.18.0005	17/11/15	21/03/16	125
RTSum - 0011559-88.2015.5.18.0005	17/11/15	22/03/16	126
RTSum - 0011560-39.2016.5.18.0005	15/09/16	15/09/16	0
RTSum - 0011562-09.2016.5.18.0005	16/09/16	16/09/16	0
RTSum - 0011564-13.2015.5.18.0005	22/10/15	01/07/16	253
RTSum - 0011566-46.2016.5.18.0005	26/09/16	30/09/16	4
RTSum - 0011567-31.2016.5.18.0005	16/09/16	16/09/16	0
RTSum - 0011567-65.2015.5.18.0005	22/10/15	29/01/16	99
RTSum - 0011568-16.2016.5.18.0005	13/09/16	13/09/16	0
RTSum - 0011572-53.2016.5.18.0005	19/09/16	27/09/16	8
RTSum - 0011578-60.2016.5.18.0005	16/09/16	16/09/16	0
RTSum - 0011578-94.2015.5.18.0005	26/10/15	02/02/16	99
RTSum - 0011579-79.2015.5.18.0005	27/10/15	02/02/16	98
RTSum - 0011581-15.2016.5.18.0005	19/09/16	19/09/16	0
RTSum - 0011583-82.2016.5.18.0005	30/09/16	06/12/16	67
RTSum - 0011584-67.2016.5.18.0005	20/09/16	20/09/16	0
RTSum - 0011589-89.2016.5.18.0005	20/09/16	18/11/16	59
RTSum - 0011590-11.2015.5.18.0005	27/10/15	15/02/16	111
RTSum - 0011590-74.2016.5.18.0005	20/09/16	20/09/16	0
RTSum - 0011591-59.2016.5.18.0005	20/09/16	27/10/16	37
RTSum - 0011595-96.2016.5.18.0005	20/09/16	20/09/16	0
RTSum - 0011596-81.2016.5.18.0005	20/09/16	26/09/16	6
RTSum - 0011597-66.2016.5.18.0005	21/09/16	21/09/16	0

**Legenda:**  
1ª Aud.: Data da primeira audiência que ocorrer, Inicial ou UNA;  
Enc. da Instrução: Data da conclusão para proferir sentença;  
Prazo: Quantidade de dias decorridos da 1ª aud. até o encerramento da instrução.



## PRAZO MÉDIO ENTRE A 1ª AUDIÊNCIA E O ENCERRAMENTO DA INSTRUÇÃO - 5ª VARA DO TRABALHO DE GOIÂNIA

Sem magistrado

SUMARÍSSIMO

Qtd	Prazo Médio
787	35,61

Nr. Processo	1ª Aud.	Enc. Instrução.	Prazo
RTSum - 0011599-36.2016.5.18.0005	30/09/16	24/11/16	55
RTSum - 0011600-21.2016.5.18.0005	21/09/16	06/10/16	15
RTSum - 0011601-06.2016.5.18.0005	21/09/16	18/11/16	58
RTSum - 0011605-43.2016.5.18.0005	21/09/16	21/09/16	0
RTSum - 0011609-80.2016.5.18.0005	22/09/16	22/11/16	61
RTSum - 0011610-65.2016.5.18.0005	03/10/16	03/10/16	0
RTSum - 0011611-84.2015.5.18.0005	29/10/15	03/02/16	97
RTSum - 0011614-05.2016.5.18.0005	22/09/16	22/09/16	0
RTSum - 0011616-09.2015.5.18.0005	29/10/15	20/01/16	83
RTSum - 0011618-42.2016.5.18.0005	23/09/16	23/09/16	0
RTSum - 0011619-27.2016.5.18.0005	23/09/16	13/10/16	20
RTSum - 0011622-16.2015.5.18.0005	27/10/15	15/02/16	111
RTSum - 0011623-64.2016.5.18.0005	29/09/16	24/11/16	56
RTSum - 0011624-49.2016.5.18.0005	26/09/16	26/09/16	0
RTSum - 0011625-34.2016.5.18.0005	26/09/16	22/11/16	57
RTSum - 0011630-90.2015.5.18.0005	03/11/15	12/02/16	101
RTSum - 0011631-41.2016.5.18.0005	26/09/16	26/09/16	0
RTSum - 0011631-75.2015.5.18.0005	03/11/15	04/02/16	93
RTSum - 0011640-03.2016.5.18.0005	27/09/16	27/09/16	0
RTSum - 0011640-76.2016.5.18.0013	29/09/16	04/10/16	5
RTSum - 0011641-85.2016.5.18.0005	27/09/16	23/11/16	57
RTSum - 0011644-40.2016.5.18.0005	27/09/16	06/12/16	70
RTSum - 0011646-10.2016.5.18.0005	27/09/16	27/09/16	0
RTSum - 0011646-44.2015.5.18.0005	04/11/15	16/02/16	104

**Legenda:**  
1ª Aud.: Data da primeira audiência que ocorrer, Inicial ou UNA;  
Enc. da Instrução: Data da conclusão para proferir sentença;  
Prazo: Quantidade de dias decorridos da 1ª aud. até o encerramento da instrução.



## PRAZO MÉDIO ENTRE A 1ª AUDIÊNCIA E O ENCERRAMENTO DA INSTRUÇÃO - 5ª VARA DO TRABALHO DE GOIÂNIA

### Sem magistrado

#### SUMARÍSSIMO

Qtd	Prazo Médio
787	35,61

Nr. Processo	1ª Aud.	Enc. Instrução.	Prazo
RTSum - 0011649-62.2016.5.18.0005	28/09/16	28/09/16	0
RTSum - 0011652-02.2016.5.18.0010	14/10/16	14/10/16	0
RTSum - 0011655-06.2015.5.18.0005	29/10/15	04/02/16	98
RTSum - 0011657-46.2015.5.18.0014	18/11/15	02/02/16	76
RTSum - 0011658-24.2016.5.18.0005	29/09/16	29/09/16	0
RTSum - 0011661-13.2015.5.18.0005	05/11/15	04/02/16	91
RTSum - 0011662-61.2016.5.18.0005	30/09/16	30/09/16	0
RTSum - 0011663-46.2016.5.18.0005	03/10/16	03/10/16	0
RTSum - 0011664-31.2016.5.18.0005	03/10/16	03/10/16	0
RTSum - 0011665-16.2016.5.18.0005	17/10/16	29/11/16	43
RTSum - 0011666-98.2016.5.18.0005	03/10/16	20/10/16	17
RTSum - 0011668-05.2015.5.18.0005	05/11/15	08/04/16	155
RTSum - 0011668-68.2016.5.18.0005	17/10/16	05/12/16	49
RTSum - 0011671-23.2016.5.18.0005	04/10/16	04/10/16	0
RTSum - 0011671-57.2015.5.18.0005	09/11/15	29/07/16	263
RTSum - 0011672-08.2016.5.18.0005	17/10/16	06/12/16	50
RTSum - 0011677-30.2016.5.18.0005	04/10/16	04/10/16	0
RTSum - 0011678-15.2016.5.18.0005	04/10/16	04/10/16	0
RTSum - 0011678-28.2015.5.18.0012	08/12/15	16/06/16	191
RTSum - 0011680-19.2015.5.18.0005	09/11/15	19/02/16	102
RTSum - 0011682-52.2016.5.18.0005	04/10/16	25/10/16	21
RTSum - 0011682-86.2015.5.18.0005	09/11/15	19/02/16	102
RTSum - 0011684-22.2016.5.18.0005	05/10/16	05/10/16	0
RTSum - 0011684-56.2015.5.18.0005	09/11/15	22/02/16	105

**Legenda:**  
1ª Aud.: Data da primeira audiência que ocorrer, Inicial ou UNA;  
Enc. da Instrução: Data da conclusão para proferir sentença;  
Prazo: Quantidade de dias decorridos da 1ª aud. até o encerramento da instrução.



## PRAZO MÉDIO ENTRE A 1ª AUDIÊNCIA E O ENCERRAMENTO DA INSTRUÇÃO - 5ª VARA DO TRABALHO DE GOIÂNIA

### Sem magistrado

#### SUMARÍSSIMO

Qtd	Prazo Médio
787	35,61

Nr. Processo	1ª Aud.	Enc. Instrução.	Prazo
RTSum - 0011688-93.2015.5.18.0005	10/11/15	13/04/16	155
RTSum - 0011688-93.2015.5.18.0005	10/11/15	18/05/16	190
RTSum - 0011689-44.2016.5.18.0005	20/10/16	20/10/16	0
RTSum - 0011692-33.2015.5.18.0005	10/11/15	29/02/16	111
RTSum - 0011693-18.2015.5.18.0005	11/11/15	06/04/16	147
RTSum - 0011694-66.2016.5.18.0005	07/10/16	07/10/16	0
RTSum - 0011695-85.2015.5.18.0005	11/11/15	04/05/16	175
RTSum - 0011696-36.2016.5.18.0005	05/10/16	05/10/16	0
RTSum - 0011702-43.2016.5.18.0005	06/10/16	06/10/16	0
RTSum - 0011704-13.2016.5.18.0005	06/10/16	25/10/16	19
RTSum - 0011706-80.2016.5.18.0005	06/10/16	18/10/16	12
RTSum - 0011708-50.2016.5.18.0005	07/10/16	07/10/16	0
RTSum - 0011709-69.2015.5.18.0005	16/11/15	17/03/16	122
RTSum - 0011712-87.2016.5.18.0005	10/10/16	10/10/16	0
RTSum - 0011716-61.2015.5.18.0005	17/11/15	29/02/16	104
RTSum - 0011718-31.2015.5.18.0005	17/11/15	11/02/16	86
RTSum - 0011722-34.2016.5.18.0005	10/10/16	10/10/16	0
RTSum - 0011723-19.2016.5.18.0005	11/10/16	11/10/16	0
RTSum - 0011725-23.2015.5.18.0005	18/11/15	16/02/16	90
RTSum - 0011731-93.2016.5.18.0005	11/10/16	11/10/16	0
RTSum - 0011732-78.2016.5.18.0005	27/10/16	27/10/16	0
RTSum - 0011737-03.2016.5.18.0005	13/10/16	13/10/16	0
RTSum - 0011739-70.2016.5.18.0005	13/10/16	29/11/16	47
RTSum - 0011740-55.2016.5.18.0005	13/10/16	02/12/16	50

**Legenda:**  
1ª Aud.: Data da primeira audiência que ocorrer, Inicial ou UNA;  
Enc. da Instrução: Data da conclusão para proferir sentença;  
Prazo: Quantidade de dias decorridos da 1ª aud. até o encerramento da instrução.





## PRAZO MÉDIO ENTRE A 1ª AUDIÊNCIA E O ENCERRAMENTO DA INSTRUÇÃO - 5ª VARA DO TRABALHO DE GOIÂNIA

### Sem magistrado

#### SUMARÍSSIMO

Qtd	Prazo Médio
787	35,61

Nr. Processo	1ª Aud.	Enc. Instrução.	Prazo
RTSum - 0011741-40.2016.5.18.0005	13/10/16	13/10/16	0
RTSum - 0011746-62.2016.5.18.0005	14/10/16	14/10/16	0
RTSum - 0011747-47.2016.5.18.0005	14/10/16	14/10/16	0
RTSum - 0011750-02.2016.5.18.0005	17/10/16	17/10/16	0
RTSum - 0011751-84.2016.5.18.0005	18/10/16	06/12/16	49
RTSum - 0011752-69.2016.5.18.0005	18/10/16	18/10/16	0
RTSum - 0011757-91.2016.5.18.0005	18/10/16	07/12/16	50
RTSum - 0011764-20.2015.5.18.0005	24/11/15	16/02/16	84
RTSum - 0011767-38.2016.5.18.0005	19/10/16	19/10/16	0
RTSum - 0011770-90.2016.5.18.0005	19/10/16	19/10/16	0
RTSum - 0011771-75.2016.5.18.0005	19/10/16	19/10/16	0
RTSum - 0011774-30.2016.5.18.0005	20/10/16	20/10/16	0
RTSum - 0011774-64.2015.5.18.0005	24/11/15	01/03/16	98
RTSum - 0011777-82.2016.5.18.0005	20/10/16	27/10/16	7
RTSum - 0011779-52.2016.5.18.0005	20/10/16	29/11/16	40
RTSum - 0011780-37.2016.5.18.0005	25/10/16	13/12/16	49
RTSum - 0011784-74.2016.5.18.0005	25/10/16	16/11/16	22
RTSum - 0011785-93.2015.5.18.0005	25/11/15	18/02/16	85
RTSum - 0011788-14.2016.5.18.0005	26/10/16	26/10/16	0
RTSum - 0011789-33.2015.5.18.0005	25/11/15	12/02/16	79
RTSum - 0011789-96.2016.5.18.0005	26/10/16	26/10/16	0
RTSum - 0011800-28.2016.5.18.0005	26/10/16	26/10/16	0
RTSum - 0011803-17.2015.5.18.0005	26/11/15	18/02/16	84
RTSum - 0011807-20.2016.5.18.0005	26/10/16	26/10/16	0

**Legenda:**  
1ª Aud.: Data da primeira audiência que ocorrer, Inicial ou UNA;  
Enc. da Instrução: Data da conclusão para proferir sentença;  
Prazo: Quantidade de dias decorridos da 1ª aud. até o encerramento da instrução.



## PRAZO MÉDIO ENTRE A 1ª AUDIÊNCIA E O ENCERRAMENTO DA INSTRUÇÃO - 5ª VARA DO TRABALHO DE GOIÂNIA

### Sem magistrado

#### SUMARÍSSIMO

Qtd	Prazo Médio
787	35,61

Nr. Processo	1ª Aud.	Enc. Instrução.	Prazo
RTSum - 0011818-49.2016.5.18.0005	03/11/16	23/11/16	20
RTSum - 0011819-34.2016.5.18.0005	03/11/16	24/11/16	21
RTSum - 0011823-71.2016.5.18.0005	03/11/16	30/11/16	27
RTSum - 0011824-56.2016.5.18.0005	03/11/16	14/12/16	41
RTSum - 0011825-41.2016.5.18.0005	04/11/16	30/11/16	26
RTSum - 0011826-60.2015.5.18.0005	26/11/15	03/03/16	98
RTSum - 0011830-63.2016.5.18.0005	04/11/16	04/11/16	0
RTSum - 0011832-33.2016.5.18.0005	04/11/16	15/12/16	41
RTSum - 0011834-03.2016.5.18.0005	04/11/16	04/11/16	0
RTSum - 0011837-89.2015.5.18.0005	01/12/15	22/02/16	83
RTSum - 0011840-10.2016.5.18.0005	07/11/16	15/12/16	38
RTSum - 0011841-29.2015.5.18.0005	01/12/15	23/02/16	84
RTSum - 0011849-06.2015.5.18.0005	02/12/15	23/02/16	83
RTSum - 0011852-24.2016.5.18.0005	16/11/16	16/11/16	0
RTSum - 0011852-58.2015.5.18.0005	02/12/15	23/02/16	83
RTSum - 0011855-13.2015.5.18.0005	02/12/15	11/01/16	40
RTSum - 0011856-61.2016.5.18.0005	08/11/16	08/11/16	0
RTSum - 0011857-46.2016.5.18.0005	08/11/16	08/11/16	0
RTSum - 0011861-83.2016.5.18.0005	09/11/16	09/11/16	0
RTSum - 0011862-68.2016.5.18.0005	09/11/16	02/12/16	23
RTSum - 0011864-72.2015.5.18.0005	03/12/15	03/03/16	91
RTSum - 0011865-23.2016.5.18.0005	09/11/16	09/11/16	0
RTSum - 0011866-08.2016.5.18.0005	09/11/16	09/11/16	0
RTSum - 0011866-42.2015.5.18.0005	03/12/15	04/03/16	92

**Legenda:**  
1ª Aud.: Data da primeira audiência que ocorrer, Inicial ou UNA;  
Enc. da Instrução: Data da conclusão para proferir sentença;  
Prazo: Quantidade de dias decorridos da 1ª aud. até o encerramento da instrução.



## PRAZO MÉDIO ENTRE A 1ª AUDIÊNCIA E O ENCERRAMENTO DA INSTRUÇÃO - 5ª VARA DO TRABALHO DE GOIÂNIA

### Sem magistrado

#### SUMARÍSSIMO

Qtd	Prazo Médio
787	35,61

Nr. Processo	1ª Aud.	Enc. Instrução.	Prazo
RTSum - 0011869-94.2015.5.18.0005	07/12/15	01/03/16	85
RTSum - 0011870-79.2015.5.18.0005	07/12/15	07/01/16	31
RTSum - 0011875-67.2016.5.18.0005	10/11/16	10/11/16	0
RTSum - 0011876-52.2016.5.18.0005	10/11/16	10/11/16	0
RTSum - 0011877-37.2016.5.18.0005	10/11/16	10/11/16	0
RTSum - 0011882-93.2015.5.18.0005	03/12/15	04/03/16	92
RTSum - 0011892-40.2015.5.18.0005	08/12/15	15/03/16	98
RTSum - 0011896-77.2015.5.18.0005	08/12/15	14/03/16	97
RTSum - 0011898-13.2016.5.18.0005	16/11/16	16/11/16	0
RTSum - 0011898-47.2015.5.18.0005	09/12/15	14/03/16	96
RTSum - 0011902-50.2016.5.18.0005	25/11/16	14/12/16	19
RTSum - 0011907-72.2016.5.18.0005	17/11/16	17/11/16	0
RTSum - 0011908-91.2015.5.18.0005	09/12/15	15/03/16	97
RTSum - 0011910-27.2016.5.18.0005	17/11/16	17/11/16	0
RTSum - 0011912-94.2016.5.18.0005	18/11/16	18/11/16	0
RTSum - 0011913-16.2015.5.18.0005	19/11/15	20/01/16	62
RTSum - 0011917-19.2016.5.18.0005	18/11/16	18/11/16	0
RTSum - 0011917-19.2016.5.18.0005	18/11/16	21/11/16	3
RTSum - 0011919-86.2016.5.18.0005	18/11/16	18/11/16	0
RTSum - 0011931-03.2016.5.18.0005	21/11/16	07/12/16	16
RTSum - 0011933-70.2016.5.18.0005	21/11/16	21/11/16	0
RTSum - 0011938-92.2016.5.18.0005	22/11/16	22/11/16	0
RTSum - 0011940-62.2016.5.18.0005	22/11/16	29/11/16	7
RTSum - 0011940-96.2015.5.18.0005	14/12/15	17/06/16	186

**Legenda:**  
1ª Aud.: Data da primeira audiência que ocorrer, Inicial ou UNA;  
Enc. da Instrução: Data da conclusão para proferir sentença;  
Prazo: Quantidade de dias decorridos da 1ª aud. até o encerramento da instrução.



## PRAZO MÉDIO ENTRE A 1ª AUDIÊNCIA E O ENCERRAMENTO DA INSTRUÇÃO - 5ª VARA DO TRABALHO DE GOIÂNIA

### Sem magistrado

#### SUMARÍSSIMO

Qtd	Prazo Médio
787	35,61

Nr. Processo	1ª Aud.	Enc. Instrução.	Prazo
RTSum - 0011941-81.2015.5.18.0005	14/12/15	17/06/16	186
RTSum - 0011943-51.2015.5.18.0005	15/12/15	05/02/16	52
RTSum - 0011946-69.2016.5.18.0005	22/11/16	22/11/16	0
RTSum - 0011950-09.2016.5.18.0005	23/11/16	23/11/16	0
RTSum - 0011953-61.2016.5.18.0005	01/12/16	01/12/16	0
RTSum - 0011954-46.2016.5.18.0005	23/11/16	23/11/16	0
RTSum - 0011962-23.2016.5.18.0005	24/11/16	24/11/16	0
RTSum - 0011963-42.2015.5.18.0005	16/12/15	16/06/16	183
RTSum - 0011963-42.2015.5.18.0005	16/12/15	09/08/16	237
RTSum - 0011967-79.2015.5.18.0005	17/12/15	07/03/16	81
RTSum - 0011968-64.2015.5.18.0005	17/12/15	17/03/16	91
RTSum - 0011969-49.2015.5.18.0005	17/12/15	03/03/16	77
RTSum - 0011976-07.2016.5.18.0005	28/11/16	28/11/16	0
RTSum - 0011978-74.2016.5.18.0005	25/11/16	25/11/16	0
RTSum - 0011981-63.2015.5.18.0005	25/01/16	25/01/16	0
RTSum - 0011983-33.2015.5.18.0005	25/01/16	25/01/16	0
RTSum - 0011985-03.2015.5.18.0005	25/01/16	25/01/16	0
RTSum - 0011990-25.2015.5.18.0005	26/01/16	26/01/16	0
RTSum - 0011996-32.2015.5.18.0005	25/01/16	25/01/16	0
RTSum - 0011996-95.2016.5.18.0005	29/11/16	29/11/16	0
RTSum - 0012000-35.2016.5.18.0005	30/11/16	30/11/16	0
RTSum - 0012001-54.2015.5.18.0005	09/12/15	18/02/16	71
RTSum - 0012003-24.2015.5.18.0005	26/01/16	26/01/16	0
RTSum - 0012004-09.2015.5.18.0005	27/01/16	18/03/16	51

**Legenda:**  
1ª Aud.: Data da primeira audiência que ocorrer, Inicial ou UNA;  
Enc. da Instrução: Data da conclusão para proferir sentença;  
Prazo: Quantidade de dias decorridos da 1ª aud. até o encerramento da instrução.



## PRAZO MÉDIO ENTRE A 1ª AUDIÊNCIA E O ENCERRAMENTO DA INSTRUÇÃO - 5ª VARA DO TRABALHO DE GOIÂNIA

### Sem magistrado

#### SUMARÍSSIMO

Qtd	Prazo Médio
787	35,61

Nr. Processo	1ª Aud.	Enc. Instrução.	Prazo
RTSum - 0012006-76.2015.5.18.0005	27/01/16	27/01/16	0
RTSum - 0012007-61.2015.5.18.0005	27/01/16	04/03/16	37
RTSum - 0012016-86.2016.5.18.0005	02/12/16	02/12/16	0
RTSum - 0012017-08.2015.5.18.0005	27/01/16	27/01/16	0
RTSum - 0012019-75.2015.5.18.0005	10/12/15	02/03/16	83
RTSum - 0012019-75.2015.5.18.0005	10/12/15	02/03/16	83
RTSum - 0012023-15.2015.5.18.0005	14/12/15	02/03/16	79
RTSum - 0012023-15.2015.5.18.0005	14/12/15	02/03/16	79
RTSum - 0012024-97.2015.5.18.0005	27/01/16	27/01/16	0
RTSum - 0012026-33.2016.5.18.0005	02/12/16	02/12/16	0
RTSum - 0012030-07.2015.5.18.0005	08/12/15	11/03/16	94
RTSum - 0012031-89.2015.5.18.0005	02/02/16	02/02/16	0
RTSum - 0012032-74.2015.5.18.0005	02/02/16	21/03/16	48
RTSum - 0012034-44.2015.5.18.0005	01/02/16	22/03/16	50
RTSum - 0012039-66.2015.5.18.0005	16/12/15	06/05/16	142
RTSum - 0012039-66.2015.5.18.0005	16/12/15	14/06/16	181
RTSum - 0012039-66.2015.5.18.0005	16/12/15	09/08/16	237
RTSum - 0012040-51.2015.5.18.0005	02/02/16	02/02/16	0
RTSum - 0012048-91.2016.5.18.0005	06/12/16	06/12/16	0
RTSum - 0012051-80.2015.5.18.0005	15/12/15	03/03/16	79
RTSum - 0012053-16.2016.5.18.0005	07/12/16	07/12/16	0
RTSum - 0012063-94.2015.5.18.0005	01/02/16	01/02/16	0
RTSum - 0012073-41.2015.5.18.0005	29/01/16	29/01/16	0
RTSum - 0012074-26.2015.5.18.0005	03/02/16	03/02/16	0

**Legenda:**  
1ª Aud.: Data da primeira audiência que ocorrer, Inicial ou UNA;  
Enc. da Instrução: Data da conclusão para proferir sentença;  
Prazo: Quantidade de dias decorridos da 1ª aud. até o encerramento da instrução.



## PRAZO MÉDIO ENTRE A 1ª AUDIÊNCIA E O ENCERRAMENTO DA INSTRUÇÃO - 5ª VARA DO TRABALHO DE GOIÂNIA

### Sem magistrado

#### SUMARÍSSIMO

Qtd	Prazo Médio
787	35,61

Nr. Processo	1ª Aud.	Enc. Instrução.	Prazo
RTSum - 0012083-51.2016.5.18.0005	13/12/16	13/12/16	0
RTSum - 0012084-36.2016.5.18.0005	13/12/16	13/12/16	0
RTSum - 0012087-25.2015.5.18.0005	03/02/16	03/02/16	0
RTSum - 0012089-58.2016.5.18.0005	14/12/16	14/12/16	0
RTSum - 0012091-28.2016.5.18.0005	14/12/16	14/12/16	0
RTSum - 0012093-95.2016.5.18.0005	14/12/16	14/12/16	0
RTSum - 0012096-84.2015.5.18.0005	03/02/16	03/02/16	0
RTSum - 0012097-35.2016.5.18.0005	15/12/16	15/12/16	0
RTSum - 0012097-69.2015.5.18.0005	03/02/16	05/04/16	62
RTSum - 0012099-05.2016.5.18.0005	15/12/16	15/12/16	0
RTSum - 0012100-87.2016.5.18.0005	15/12/16	16/12/16	1
RTSum - 0012102-91.2015.5.18.0005	03/02/16	03/02/16	0
RTSum - 0012105-46.2015.5.18.0005	03/02/16	03/02/16	0
RTSum - 0012108-98.2015.5.18.0005	03/02/16	22/03/16	48
RTSum - 0012109-83.2015.5.18.0005	04/02/16	22/03/16	47
RTSum - 0012114-08.2015.5.18.0005	04/02/16	04/02/16	0
RTSum - 0012127-07.2015.5.18.0005	04/02/16	29/03/16	54
RTSum - 0012132-29.2015.5.18.0005	11/02/16	15/03/16	33
RTSum - 0012133-14.2015.5.18.0005	11/02/16	28/03/16	46
RTSum - 0012141-88.2015.5.18.0005	15/02/16	15/02/16	0
RTSum - 0012143-58.2015.5.18.0005	15/02/16	29/03/16	43
RTSum - 0012145-28.2015.5.18.0005	15/02/16	31/03/16	45
RTSum - 0012149-65.2015.5.18.0005	15/02/16	29/03/16	43
RTSum - 0012150-50.2015.5.18.0005	17/02/16	17/02/16	0

**Legenda:**  
1ª Aud.: Data da primeira audiência que ocorrer, Inicial ou UNA;  
Enc. da Instrução: Data da conclusão para proferir sentença;  
Prazo: Quantidade de dias decorridos da 1ª aud. até o encerramento da instrução.



**PRAZO MÉDIO ENTRE A 1ª AUDIÊNCIA E O  
ENCERRAMENTO DA INSTRUÇÃO - 5ª VARA DO  
TRABALHO DE GOIÂNIA**

**Sem magistrado**

**SUMARÍSSIMO**

Qtd	Prazo Médio
787	35,61

Nr. Processo	1ª Aud.	Enc. Instrução.	Prazo
RTSum - 0012155-72.2015.5.18.0005	11/02/16	23/02/16	12

**Legenda:**

1ª Aud.: Data da primeira audiência que ocorrer, Inicial ou UNA;

Enc. da Instrução: Data da conclusão para proferir sentença;

Prazo: Quantidade de dias decorridos da 1ª aud. até o encerramento da instrução.