

Conceituação

Tema	Prazos Processuais
Relatórios	Evolução Histórica Comparativo por VT Comparativo por Grupo Por Grupo Por VT Por Processo Por Magistrado
Resumo	Apresenta o prazo médio entre a realização da primeira audiência e o encerramento da instrução.
Descrição	O prazo médio é obtido calculando-se a quantidade de dias decorridos entre a data da primeira audiência e a data do encerramento da instrução. Os dados são extraídos baseando-se nos seguintes itens do e-Gestão: 265 e 90265 - Da realização da primeira audiência até o encerramento da instrução processual na fase de conhecimento – rito sumaríssimo; 266 e 90266 – Da realização da primeira audiência até o encerramento da instrução processual na fase de conhecimento – exceto rito sumaríssimo (ordinário)
Origem da informação	e-Gestão
Critérios e transformações	Coletado do e-Gestão, consolidado, otimizado e classificado para análise.
Análises possíveis	Prazo médio entre a realização da primeira audiência e o encerramento da instrução processual na fase de conhecimento, detalhado de forma Geral, Por grupo, por VT, Por Processo e Por Magistrado.

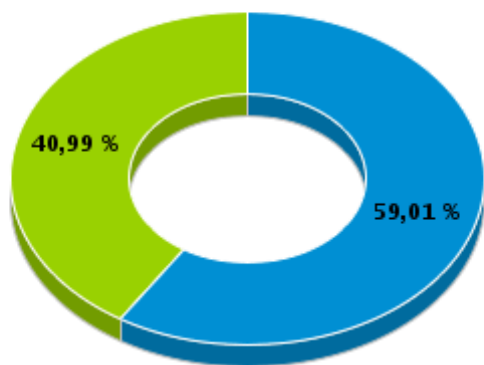


EVOLUÇÃO HISTÓRICA DOS PRAZOS PROCESSUAIS ENTRE A 1ª AUDIÊNCIA E O ENCERRAMENTO DA INSTRUÇÃO - 6ª VARA DO TRABALHO DE GOIÂNIA

Data do encerramento da instrução entre 1/1/2016 e 31/12/2016 23:59:59

Rito	Qtd	Prazo Médio
ORDINÁRIO	1.100	121,75
SUMARÍSSIMO	764	23,93
Total/Média	1.864	81,7

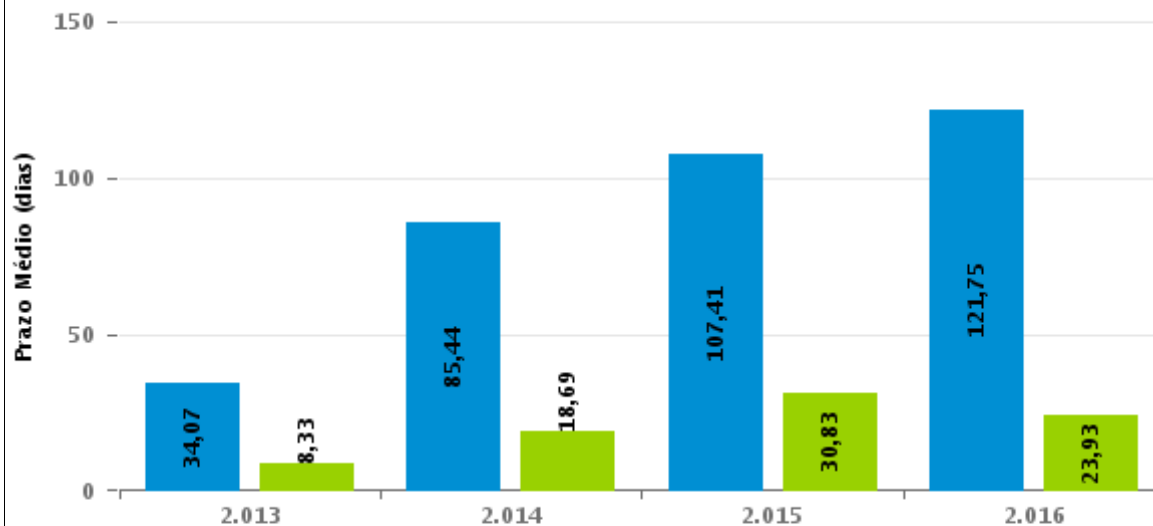
Percentual de Processos por Rito



Rito

■ ORDINÁRIO ■ SUMARÍSSIMO

Prazo Médio por Rito



Para este exercício foram computados os processos até o mês de Dezembro/2016

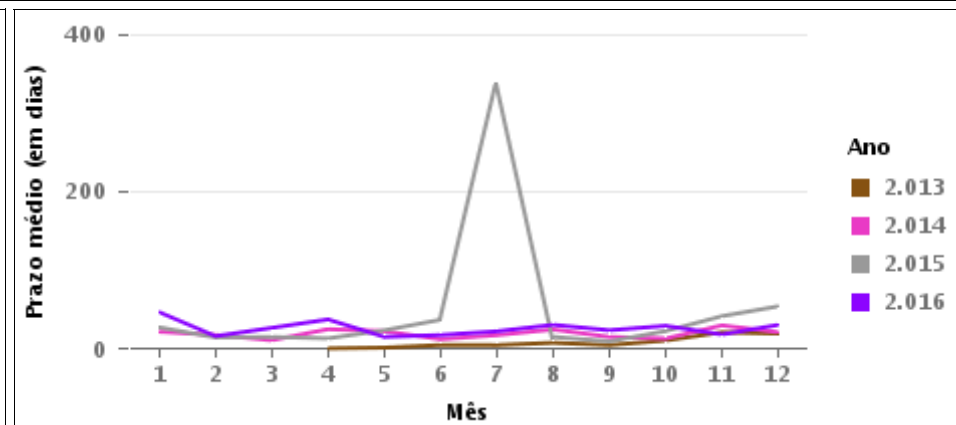
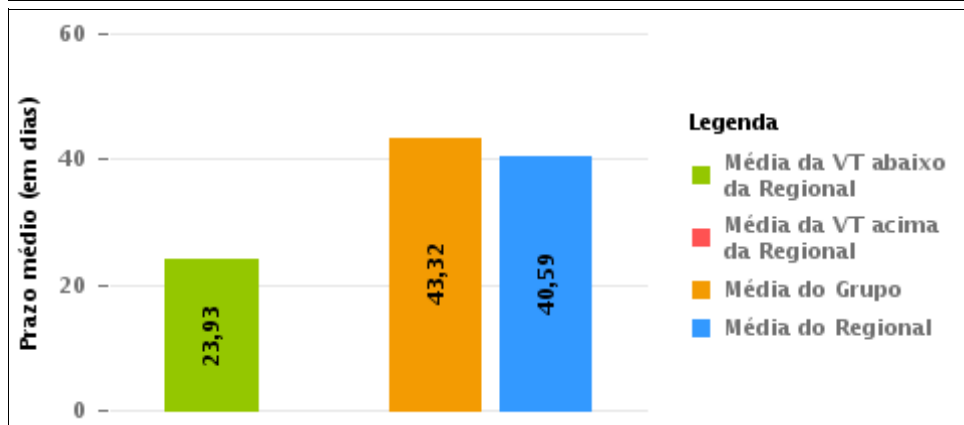
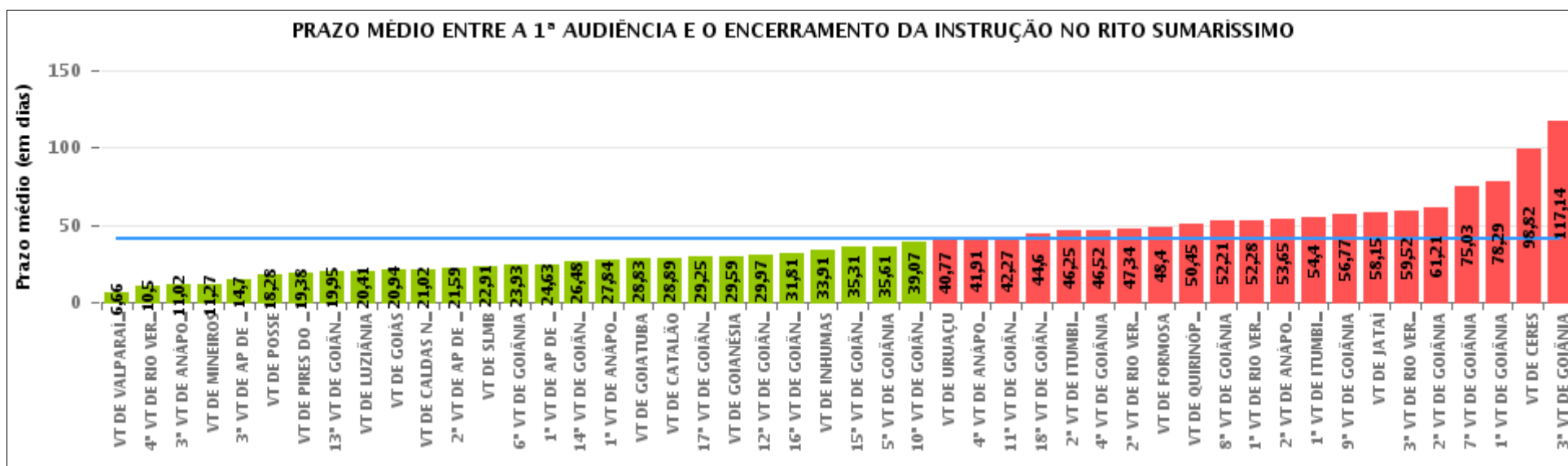
Rito

■ ORDINÁRIO ■ SUMARÍSSIMO



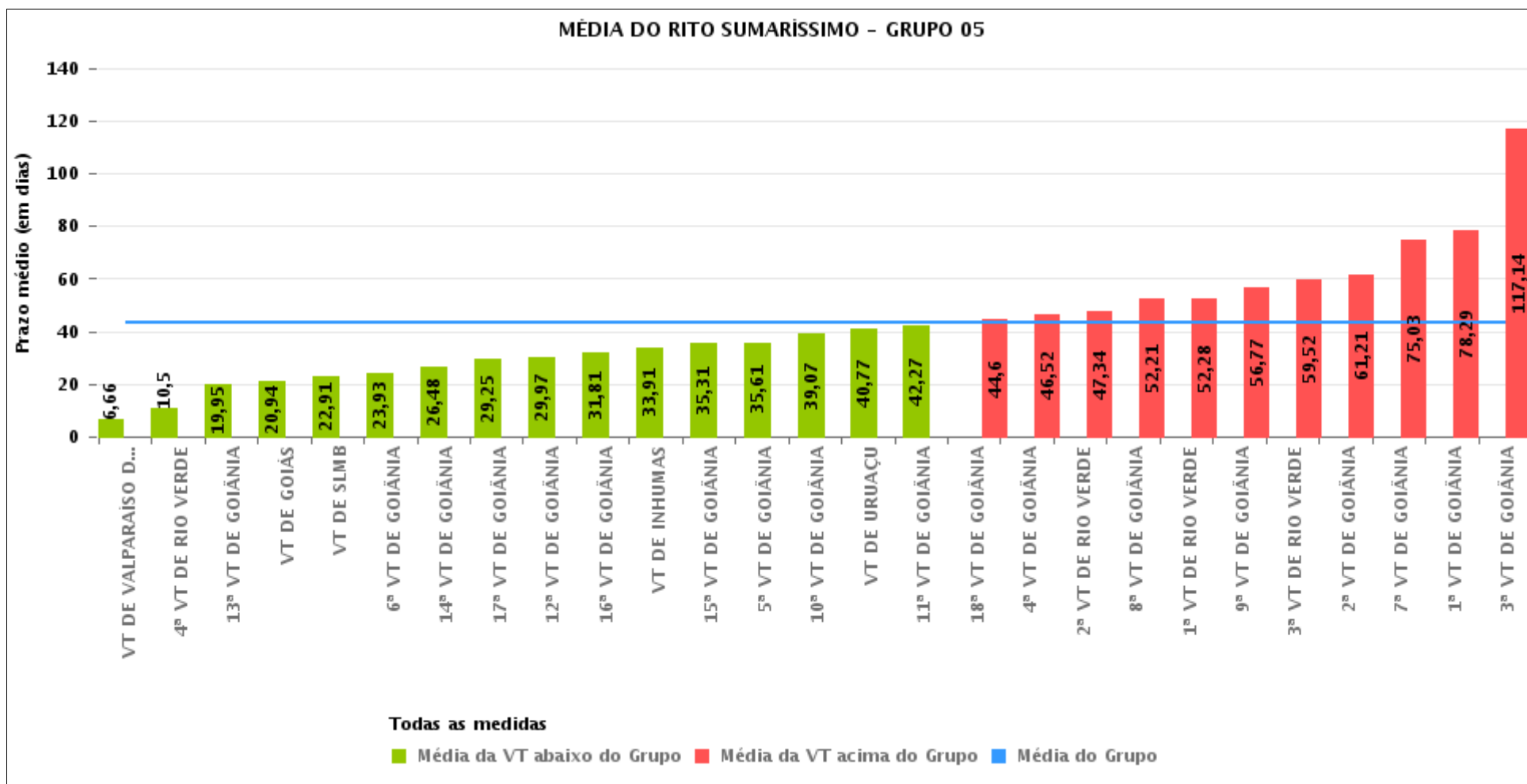
COMPARATIVO DO PRAZO MÉDIO ENTRE A 1ª AUDIÊNCIA E O ENCERRAMENTO DA INSTRUÇÃO - 6ª VARA DO TRABALHO DE GOIÂNIA

Data do encerramento da instrução entre 1/1/2016 e 31/12/2016 23:59:59



COMPARATIVO DO PRAZO MÉDIO ENTRE A 1ª AUDIÊNCIA E O ENCERRAMENTO DA INSTRUÇÃO ENTRE AS VARAS DO GRUPO

Data do encerramento da instrução entre 1/1/2016 e 31/12/2016 23:59:59





PRAZO MÉDIO ENTRE A 1ª AUDIÊNCIA E O ENCERRAMENTO DA INSTRUÇÃO POR GRUPO

Data do encerramento da instrução entre 1/1/2016 e 31/12/2016 23:59:59

Rito	Grupo	Qtd. Processos	Prazo Médio (dias)	Ranking
SUMARÍSSIMO	GRUPO 01	256	18,28	1°
	GRUPO 06	3.565	23,76	2°
	GRUPO 04	5.666	33,6	3°
	GRUPO 02	577	38,09	4°
	GRUPO 05	19.104	43,32	5°
	GRUPO 03	4.686	52,22	6°

<p>Legenda:</p> <p># Grupo 01 – Até 750 VT de Posse</p> <p># Grupo 02 – De 751 a 1000 VT de Formosa VT de Pires do Rio</p> <p># Grupo 03 – De 1001 a 1500 VT de Ceres 1ª VT de Anápolis 2ª VT de Anápolis 3ª VT de Anápolis 4ª VT de Anápolis VT de Caldas Novas</p>	<p># Grupo 04 – De 1501 a 2000 VT de Catalão VT de Goiatuba 1ª VT de Itumbiara 2ª VT de Itumbiara VT de Jataí VT de Luziânia VT de Mineiros VT de Quirinópolis</p> <p># Grupo 05 – De 2001 a 2500 1ª VT de Goiânia 2ª VT de Goiânia 3ª VT de Goiânia 4ª VT de Goiânia 5ª VT de Goiânia 6ª VT de Goiânia 7ª VT de Goiânia</p>	<p>8ª VT de Goiânia 9ª VT de Goiânia 10ª VT de Goiânia 11ª VT de Goiânia 12ª VT de Goiânia 13ª VT de Goiânia 14ª VT de Goiânia 15ª VT de Goiânia 16ª VT de Goiânia 17ª VT de Goiânia 18ª VT de Goiânia VT de Goiás VT de Inhumas 1ª VT de Rio Verde 2ª VT de Rio Verde 3ª VT de Rio Verde 4ª VT de Rio Verde VT de Uruaçu VT de São Luis de Montes Belos VT de Valparaíso de Goiás</p>	<p>#Grupo 06 – A partir de 2500 1ª VT de Aparecida de Goiânia 2ª VT de Aparecida de Goiânia 3ª VT de Aparecida de Goiânia VT de Goianésia</p>
--	--	--	---



PRAZO MÉDIO ENTRE A 1ª AUDIÊNCIA E O ENCERRAMENTO DA INSTRUÇÃO DE TODAS AS VARAS DO TRABALHO

Data do encerramento da instrução entre 1/1/2016 e 31/12/2016 23:59:59

SUMARÍSSIMO

Qtd. Processos	Prazo Médio (dias)
33.854	40,59

Vara do Trabalho	Qtd Processos	Prazo Médio	Ranking
VARA DO TRABALHO DE VALPARAÍSO DE GOIÁS	564	6,66	1°
4ª VARA DO TRABALHO DE RIO VERDE	517	10,5	2°
3ª VARA DO TRABALHO DE ANÁPOLIS	722	11,02	3°
VARA DO TRABALHO DE MINEIROS	301	11,27	4°
3ª VARA DO TRABALHO DE APARECIDA DE GOIÂNIA	703	14,7	5°
VARA DO TRABALHO DE POSSE	256	18,28	6°
VARA DO TRABALHO DE PIRES DO RIO	205	19,38	7°
13ª VARA DO TRABALHO DE GOIÂNIA	636	19,95	8°
VARA DO TRABALHO DE LUZIÂNIA	1.066	20,41	9°
VARA DO TRABALHO DE GOIÁS	657	20,94	10°
VARA DO TRABALHO DE CALDAS NOVAS	583	21,02	11°
2ª VARA DO TRABALHO DE APARECIDA DE GOIÂNIA	824	21,59	12°
VARA DO TRABALHO DE SÃO LUIS DE MONTES BELOS	640	22,91	13°
6ª VARA DO TRABALHO DE GOIÂNIA	764	23,93	14°
1ª VARA DO TRABALHO DE APARECIDA DE GOIÂNIA	753	24,63	15°
14ª VARA DO TRABALHO DE GOIÂNIA	799	26,48	16°
1ª VARA DO TRABALHO DE ANÁPOLIS	595	27,84	17°
VARA DO TRABALHO DE GOIATUBA	1.114	28,83	18°
VARA DO TRABALHO DE CATALÃO	1.385	28,89	19°
17ª VARA DO TRABALHO DE GOIÂNIA	858	29,25	20°
VARA DO TRABALHO DE GOIANÉSIA	1.285	29,59	21°
12ª VARA DO TRABALHO DE GOIÂNIA	869	29,97	22°
16ª VARA DO TRABALHO DE GOIÂNIA	605	31,81	23°
VARA DO TRABALHO DE INHUMAS	488	33,91	24°
15ª VARA DO TRABALHO DE GOIÂNIA	712	35,31	25°
5ª VARA DO TRABALHO DE GOIÂNIA	862	35,61	26°



PRAZO MÉDIO ENTRE A 1ª AUDIÊNCIA E O ENCERRAMENTO DA INSTRUÇÃO DE TODAS AS VARAS DO TRABALHO

SUMARÍSSIMO

Qtd. Processos	Prazo Médio (dias)
33.854	40,59

Vara do Trabalho	Qtd Processos	Prazo Médio	Ranking
10ª VARA DO TRABALHO DE GOIÂNIA	766	39,07	27°
VARA DO TRABALHO DE URUAÇU	570	40,77	28°
4ª VARA DO TRABALHO DE ANÁPOLIS	670	41,91	29°
11ª VARA DO TRABALHO DE GOIÂNIA	679	42,27	30°
18ª VARA DO TRABALHO DE GOIÂNIA	723	44,6	31°
2ª VARA DO TRABALHO DE ITUMBIARA	602	46,25	32°
4ª VARA DO TRABALHO DE GOIÂNIA	706	46,52	33°
2ª VARA DO TRABALHO DE RIO VERDE	723	47,34	34°
VARA DO TRABALHO DE FORMOSA	372	48,4	35°
VARA DO TRABALHO DE QUIRINÓPOLIS	278	50,45	36°
8ª VARA DO TRABALHO DE GOIÂNIA	731	52,21	37°
1ª VARA DO TRABALHO DE RIO VERDE	691	52,28	38°
2ª VARA DO TRABALHO DE ANÁPOLIS	648	53,65	39°
1ª VARA DO TRABALHO DE ITUMBIARA	603	54,4	40°
9ª VARA DO TRABALHO DE GOIÂNIA	783	56,77	41°
VARA DO TRABALHO DE JATAÍ	317	58,15	42°
3ª VARA DO TRABALHO DE RIO VERDE	610	59,52	43°
2ª VARA DO TRABALHO DE GOIÂNIA	788	61,21	44°
7ª VARA DO TRABALHO DE GOIÂNIA	847	75,03	45°
1ª VARA DO TRABALHO DE GOIÂNIA	786	78,29	46°
VARA DO TRABALHO DE CERES	1.468	98,82	47°
3ª VARA DO TRABALHO DE GOIÂNIA	730	117,14	48°



PRAZO MÉDIO ENTRE A 1ª AUDIÊNCIA E O ENCERRAMENTO DA INSTRUÇÃO - 6ª VARA DO TRABALHO DE GOIÂNIA

Data do encerramento da instrução entre 1/1/2016 e 31/12/2016 23:59:59

6ª VARA DO TRABALHO DE GOIÂNIA

SUMARÍSSIMO

Qtd	Prazo Médio
748	23,93

Nr. Processo	1ª Aud.	nc. Instruçã	Prazo
RTSum - 0010001-44.2016.5.18.0006	04/02/16	04/02/16	0
RTSum - 0010006-66.2016.5.18.0006	05/02/16	05/02/16	0
RTSum - 0010007-51.2016.5.18.0006	05/02/16	05/02/16	0
RTSum - 0010009-21.2016.5.18.0006	05/02/16	24/02/16	19
RTSum - 0010011-88.2016.5.18.0006	05/02/16	05/02/16	0
RTSum - 0010013-58.2016.5.18.0006	05/02/16	05/02/16	0
RTSum - 0010015-28.2016.5.18.0006	12/02/16	29/02/16	17
RTSum - 0010022-20.2016.5.18.0006	04/02/16	25/02/16	21
RTSum - 0010024-87.2016.5.18.0006	01/02/16	01/02/16	0
RTSum - 0010025-72.2016.5.18.0006	03/02/16	03/02/16	0
RTSum - 0010026-57.2016.5.18.0006	04/02/16	12/02/16	8
RTSum - 0010028-27.2016.5.18.0006	12/02/16	07/03/16	24
RTSum - 0010030-88.2016.5.18.0008	24/02/16	24/02/16	0
RTSum - 0010033-49.2016.5.18.0006	12/02/16	12/02/16	0
RTSum - 0010034-34.2016.5.18.0006	12/02/16	12/02/16	0
RTSum - 0010044-78.2016.5.18.0006	12/02/16	12/02/16	0
RTSum - 0010045-63.2016.5.18.0006	15/02/16	15/02/16	0
RTSum - 0010048-18.2016.5.18.0006	18/02/16	02/03/16	13
RTSum - 0010049-03.2016.5.18.0006	15/02/16	15/02/16	0
RTSum - 0010053-40.2016.5.18.0006	15/02/16	24/04/16	69
RTSum - 0010054-25.2016.5.18.0006	17/02/16	07/03/16	19
RTSum - 0010055-10.2016.5.18.0006	17/02/16	17/02/16	0

Legenda:

1ª Aud.: Data da primeira audiência que ocorrer, Inicial ou UNA;

Enc. da Instrução: Data da conclusão para proferir sentença;

Prazo: Quantidade de dias decorridos da 1ª aud. até o encerramento da instrução.



PRAZO MÉDIO ENTRE A 1ª AUDIÊNCIA E O ENCERRAMENTO DA INSTRUÇÃO - 6ª VARA DO TRABALHO DE GOIÂNIA

6ª VARA DO TRABALHO DE GOIÂNIA

SUMARÍSSIMO

Qtd	Prazo Médio
748	23,93

Nr. Processo	1ª Aud.	nc. Instruçã	Prazo
RTSum - 0010056-92.2016.5.18.0006	17/02/16	24/02/16	7
RTSum - 0010058-62.2016.5.18.0006	17/02/16	17/02/16	0
RTSum - 0010059-47.2016.5.18.0006	15/02/16	15/02/16	0
RTSum - 0010066-39.2016.5.18.0006	15/02/16	15/02/16	0
RTSum - 0010069-91.2016.5.18.0006	18/02/16	14/03/16	25
RTSum - 0010074-16.2016.5.18.0006	18/02/16	18/02/16	0
RTSum - 0010077-68.2016.5.18.0006	22/02/16	25/04/16	63
RTSum - 0010081-08.2016.5.18.0006	22/02/16	22/02/16	0
RTSum - 0010082-90.2016.5.18.0006	22/02/16	09/03/16	16
RTSum - 0010083-75.2016.5.18.0006	22/02/16	22/02/16	0
RTSum - 0010084-60.2016.5.18.0006	22/02/16	22/02/16	0
RTSum - 0010086-30.2016.5.18.0006	22/02/16	22/02/16	0
RTSum - 0010088-97.2016.5.18.0006	22/02/16	18/04/16	56
RTSum - 0010089-82.2016.5.18.0006	22/02/16	22/02/16	0
RTSum - 0010091-52.2016.5.18.0006	23/02/16	23/02/16	0
RTSum - 0010097-59.2016.5.18.0006	26/02/16	07/03/16	10
RTSum - 0010098-44.2016.5.18.0006	23/02/16	23/02/16	0
RTSum - 0010100-14.2016.5.18.0006	22/02/16	30/05/16	98
RTSum - 0010102-81.2016.5.18.0006	23/02/16	14/03/16	20
RTSum - 0010106-21.2016.5.18.0006	24/02/16	24/02/16	0
RTSum - 0010108-88.2016.5.18.0006	24/02/16	24/02/16	0
RTSum - 0010111-43.2016.5.18.0006	24/02/16	24/02/16	0
RTSum - 0010114-95.2016.5.18.0006	26/02/16	26/02/16	0
RTSum - 0010115-80.2016.5.18.0006	26/02/16	26/02/16	0
RTSum - 0010119-20.2016.5.18.0006	24/02/16	24/02/16	0

Legenda:

1ª Aud.: Data da primeira audiência que ocorrer, Inicial ou UNA;

Enc. da Instrução: Data da conclusão para proferir sentença;

Prazo: Quantidade de dias decorridos da 1ª aud. até o encerramento da instrução.



PRAZO MÉDIO ENTRE A 1ª AUDIÊNCIA E O ENCERRAMENTO DA INSTRUÇÃO - 6ª VARA DO TRABALHO DE GOIÂNIA

6ª VARA DO TRABALHO DE GOIÂNIA

SUMARÍSSIMO

Qtd	Prazo Médio
748	23,93

Nr. Processo	1ª Aud.	nc. Instruçã	Prazo
RTSum - 0010122-72.2016.5.18.0006	26/02/16	26/02/16	0
RTSum - 0010127-94.2016.5.18.0006	26/02/16	26/02/16	0
RTSum - 0010128-79.2016.5.18.0006	26/02/16	26/02/16	0
RTSum - 0010130-49.2016.5.18.0006	29/02/16	29/02/16	0
RTSum - 0010132-19.2016.5.18.0006	29/02/16	29/02/16	0
RTSum - 0010135-71.2016.5.18.0006	29/02/16	29/02/16	0
RTSum - 0010138-26.2016.5.18.0006	29/02/16	17/03/16	17
RTSum - 0010139-11.2016.5.18.0006	29/02/16	21/06/16	113
RTSum - 0010145-18.2016.5.18.0006	29/02/16	18/03/16	18
RTSum - 0010147-85.2016.5.18.0006	29/02/16	29/02/16	0
RTSum - 0010148-70.2016.5.18.0006	02/03/16	02/03/16	0
RTSum - 0010151-25.2016.5.18.0006	02/03/16	18/10/16	230
RTSum - 0010153-92.2016.5.18.0006	02/03/16	02/03/16	0
RTSum - 0010155-62.2016.5.18.0006	29/02/16	06/04/16	37
RTSum - 0010163-39.2016.5.18.0006	02/03/16	02/03/16	0
RTSum - 0010171-16.2016.5.18.0006	02/03/16	02/03/16	0
RTSum - 0010175-53.2016.5.18.0006	01/03/16	01/03/16	0
RTSum - 0010179-90.2016.5.18.0006	01/03/16	01/03/16	0
RTSum - 0010180-75.2016.5.18.0006	01/03/16	30/03/16	29
RTSum - 0010183-30.2016.5.18.0006	01/03/16	01/03/16	0
RTSum - 0010186-82.2016.5.18.0006	02/03/16	02/03/16	0
RTSum - 0010187-67.2016.5.18.0006	02/03/16	02/03/16	0
RTSum - 0010191-07.2016.5.18.0006	02/03/16	02/03/16	0
RTSum - 0010193-74.2016.5.18.0006	04/03/16	15/03/16	11
RTSum - 0010194-59.2016.5.18.0006	07/03/16	07/03/16	0

Legenda:

1ª Aud.: Data da primeira audiência que ocorrer, Inicial ou UNA;

Enc. da Instrução: Data da conclusão para proferir sentença;

Prazo: Quantidade de dias decorridos da 1ª aud. até o encerramento da instrução.



PRAZO MÉDIO ENTRE A 1ª AUDIÊNCIA E O ENCERRAMENTO DA INSTRUÇÃO - 6ª VARA DO TRABALHO DE GOIÂNIA

6ª VARA DO TRABALHO DE GOIÂNIA

SUMARÍSSIMO

Qtd	Prazo Médio
748	23,93

Nr. Processo	1ª Aud.	nc. Instruçã	Prazo
RTSum - 0010196-29.2016.5.18.0006	07/03/16	17/08/16	163
RTSum - 0010200-66.2016.5.18.0006	07/03/16	07/03/16	0
RTSum - 0010201-51.2016.5.18.0006	07/03/16	13/04/16	37
RTSum - 0010203-55.2015.5.18.0006	04/03/15	29/03/16	391
RTSum - 0010205-88.2016.5.18.0006	07/03/16	07/03/16	0
RTSum - 0010211-95.2016.5.18.0006	04/03/16	04/03/16	0
RTSum - 0010212-80.2016.5.18.0006	02/03/16	02/03/16	0
RTSum - 0010220-57.2016.5.18.0006	07/03/16	07/03/16	0
RTSum - 0010225-79.2016.5.18.0006	04/03/16	04/03/16	0
RTSum - 0010228-34.2016.5.18.0006	04/03/16	04/03/16	0
RTSum - 0010232-71.2016.5.18.0006	07/03/16	07/03/16	0
RTSum - 0010236-11.2016.5.18.0006	04/03/16	04/03/16	0
RTSum - 0010238-78.2016.5.18.0006	04/03/16	30/03/16	26
RTSum - 0010241-33.2016.5.18.0006	07/03/16	07/03/16	0
RTSum - 0010243-03.2016.5.18.0006	07/03/16	21/03/16	14
RTSum - 0010244-85.2016.5.18.0006	09/03/16	09/03/16	0
RTSum - 0010245-70.2016.5.18.0006	07/03/16	07/03/16	0
RTSum - 0010251-77.2016.5.18.0006	09/03/16	30/03/16	21
RTSum - 0010252-62.2016.5.18.0006	09/03/16	09/03/16	0
RTSum - 0010253-47.2016.5.18.0006	09/03/16	04/04/16	26
RTSum - 0010258-48.2016.5.18.0013	14/03/16	14/03/16	0
RTSum - 0010261-24.2016.5.18.0006	09/03/16	09/03/16	0
RTSum - 0010265-61.2016.5.18.0006	09/03/16	09/03/16	0
RTSum - 0010266-46.2016.5.18.0006	11/03/16	15/04/16	35
RTSum - 0010266-46.2016.5.18.0006	11/03/16	14/10/16	217

Legenda:

1ª Aud.: Data da primeira audiência que ocorrer, Inicial ou UNA;

Enc. da Instrução: Data da conclusão para proferir sentença;

Prazo: Quantidade de dias decorridos da 1ª aud. até o encerramento da instrução.



PRAZO MÉDIO ENTRE A 1ª AUDIÊNCIA E O ENCERRAMENTO DA INSTRUÇÃO - 6ª VARA DO TRABALHO DE GOIÂNIA

6ª VARA DO TRABALHO DE GOIÂNIA

SUMARÍSSIMO

Qtd	Prazo Médio
748	23,93

Nr. Processo	1ª Aud.	nc. Instruçã	Prazo
RTSum - 0010269-98.2016.5.18.0006	09/03/16	09/03/16	0
RTSum - 0010272-53.2016.5.18.0006	09/03/16	30/03/16	21
RTSum - 0010275-08.2016.5.18.0006	11/03/16	04/04/16	24
RTSum - 0010283-82.2016.5.18.0006	11/03/16	11/03/16	0
RTSum - 0010285-52.2016.5.18.0006	11/03/16	11/03/16	0
RTSum - 0010290-74.2016.5.18.0006	11/03/16	29/03/16	18
RTSum - 0010300-21.2016.5.18.0006	17/03/16	19/04/16	33
RTSum - 0010302-88.2016.5.18.0006	18/03/16	12/04/16	25
RTSum - 0010306-28.2016.5.18.0006	11/03/16	11/03/16	0
RTSum - 0010310-65.2016.5.18.0006	17/03/16	25/04/16	39
RTSum - 0010311-50.2016.5.18.0006	14/03/16	14/03/16	0
RTSum - 0010315-87.2016.5.18.0006	14/03/16	14/03/16	0
RTSum - 0010315-87.2016.5.18.0006	14/03/16	14/04/16	31
RTSum - 0010316-72.2016.5.18.0006	15/03/16	15/03/16	0
RTSum - 0010317-57.2016.5.18.0006	15/03/16	05/04/16	21
RTSum - 0010320-12.2016.5.18.0006	15/03/16	15/03/16	0
RTSum - 0010321-94.2016.5.18.0006	15/03/16	04/04/16	20
RTSum - 0010322-79.2016.5.18.0006	15/03/16	26/04/16	42
RTSum - 0010323-64.2016.5.18.0006	15/03/16	15/03/16	0
RTSum - 0010331-41.2016.5.18.0006	17/03/16	25/04/16	39
RTSum - 0010335-78.2016.5.18.0006	18/03/16	13/04/16	26
RTSum - 0010338-33.2016.5.18.0006	17/03/16	17/03/16	0
RTSum - 0010342-70.2016.5.18.0006	17/03/16	14/04/16	28
RTSum - 0010345-25.2016.5.18.0006	21/03/16	26/04/16	36
RTSum - 0010345-31.2016.5.18.0004	18/03/16	13/04/16	26

Legenda:

1ª Aud.: Data da primeira audiência que ocorrer, Inicial ou UNA;

Enc. da Instrução: Data da conclusão para proferir sentença;

Prazo: Quantidade de dias decorridos da 1ª aud. até o encerramento da instrução.



PRAZO MÉDIO ENTRE A 1ª AUDIÊNCIA E O ENCERRAMENTO DA INSTRUÇÃO - 6ª VARA DO TRABALHO DE GOIÂNIA

6ª VARA DO TRABALHO DE GOIÂNIA

SUMARÍSSIMO

Qtd	Prazo Médio
748	23,93

Nr. Processo	1ª Aud.	nc. Instruçã	Prazo
RTSum - 0010348-77.2016.5.18.0006	18/03/16	18/03/16	0
RTSum - 0010349-62.2016.5.18.0006	07/03/16	07/03/16	0
RTSum - 0010351-32.2016.5.18.0006	18/03/16	18/03/16	0
RTSum - 0010353-02.2016.5.18.0006	18/03/16	15/04/16	28
RTSum - 0010360-91.2016.5.18.0006	21/03/16	26/04/16	36
RTSum - 0010363-46.2016.5.18.0006	21/03/16	21/03/16	0
RTSum - 0010364-31.2016.5.18.0006	21/03/16	21/03/16	0
RTSum - 0010365-16.2016.5.18.0006	21/03/16	21/03/16	0
RTSum - 0010367-83.2016.5.18.0006	30/03/16	30/03/16	0
RTSum - 0010369-53.2016.5.18.0006	30/03/16	30/03/16	0
RTSum - 0010372-08.2016.5.18.0006	30/03/16	30/03/16	0
RTSum - 0010374-75.2016.5.18.0006	09/03/16	09/03/16	0
RTSum - 0010377-30.2016.5.18.0006	29/03/16	27/04/16	29
RTSum - 0010379-97.2016.5.18.0006	29/03/16	29/03/16	0
RTSum - 0010380-82.2016.5.18.0006	01/04/16	27/04/16	26
RTSum - 0010383-37.2016.5.18.0006	29/03/16	25/04/16	27
RTSum - 0010386-89.2016.5.18.0006	30/03/16	30/03/16	0
RTSum - 0010389-44.2016.5.18.0006	29/03/16	29/03/16	0
RTSum - 0010392-96.2016.5.18.0006	01/04/16	01/04/16	0
RTSum - 0010397-21.2016.5.18.0006	30/03/16	30/03/16	0
RTSum - 0010401-58.2016.5.18.0006	01/04/16	15/06/16	75
RTSum - 0010402-43.2016.5.18.0006	30/03/16	08/04/16	9
RTSum - 0010403-28.2016.5.18.0006	31/03/16	19/04/16	19
RTSum - 0010405-95.2016.5.18.0006	01/04/16	06/06/16	66
RTSum - 0010407-65.2016.5.18.0006	04/04/16	04/04/16	0

Legenda:

1ª Aud.: Data da primeira audiência que ocorrer, Inicial ou UNA;

Enc. da Instrução: Data da conclusão para proferir sentença;

Prazo: Quantidade de dias decorridos da 1ª aud. até o encerramento da instrução.



PRAZO MÉDIO ENTRE A 1ª AUDIÊNCIA E O ENCERRAMENTO DA INSTRUÇÃO - 6ª VARA DO TRABALHO DE GOIÂNIA

6ª VARA DO TRABALHO DE GOIÂNIA

SUMARÍSSIMO

Qtd	Prazo Médio
748	23,93

Nr. Processo	1ª Aud.	nc. Instruçã	Prazo
RTSum - 0010410-20.2016.5.18.0006	01/04/16	01/04/16	0
RTSum - 0010414-57.2016.5.18.0006	04/04/16	29/09/16	178
RTSum - 0010416-27.2016.5.18.0006	05/04/16	05/04/16	0
RTSum - 0010417-12.2016.5.18.0006	05/04/16	05/04/16	0
RTSum - 0010419-79.2016.5.18.0006	05/04/16	03/05/16	28
RTSum - 0010423-19.2016.5.18.0006	05/04/16	03/05/16	28
RTSum - 0010425-86.2016.5.18.0006	06/04/16	05/05/16	29
RTSum - 0010428-41.2016.5.18.0006	06/04/16	10/08/16	126
RTSum - 0010432-15.2015.5.18.0006	06/04/15	29/08/16	511
RTSum - 0010433-63.2016.5.18.0006	09/04/16	09/04/16	0
RTSum - 0010434-48.2016.5.18.0006	09/04/16	09/04/16	0
RTSum - 0010435-33.2016.5.18.0006	09/04/16	12/05/16	33
RTSum - 0010436-18.2016.5.18.0006	20/04/16	20/04/16	0
RTSum - 0010437-03.2016.5.18.0006	20/04/16	12/05/16	22
RTSum - 0010439-70.2016.5.18.0006	11/04/16	11/04/16	0
RTSum - 0010448-32.2016.5.18.0006	11/04/16	12/04/16	1
RTSum - 0010450-02.2016.5.18.0006	20/04/16	01/06/16	42
RTSum - 0010452-69.2016.5.18.0006	11/04/16	25/04/16	14
RTSum - 0010457-91.2016.5.18.0006	11/04/16	11/04/16	0
RTSum - 0010458-76.2016.5.18.0006	12/04/16	02/05/16	20
RTSum - 0010461-31.2016.5.18.0006	12/04/16	05/05/16	23
RTSum - 0010467-38.2016.5.18.0006	12/04/16	05/05/16	23
RTSum - 0010472-60.2016.5.18.0006	12/04/16	12/04/16	0
RTSum - 0010474-30.2016.5.18.0006	12/04/16	10/05/16	28
RTSum - 0010478-67.2016.5.18.0006	12/04/16	30/06/16	79

Legenda:

1ª Aud.: Data da primeira audiência que ocorrer, Inicial ou UNA;

Enc. da Instrução: Data da conclusão para proferir sentença;

Prazo: Quantidade de dias decorridos da 1ª aud. até o encerramento da instrução.



PRAZO MÉDIO ENTRE A 1ª AUDIÊNCIA E O ENCERRAMENTO DA INSTRUÇÃO - 6ª VARA DO TRABALHO DE GOIÂNIA

6ª VARA DO TRABALHO DE GOIÂNIA

SUMARÍSSIMO

Qtd	Prazo Médio
748	23,93

Nr. Processo	1ª Aud.	nc. Instruçã	Prazo
RTSum - 0010483-89.2016.5.18.0006	12/04/16	12/04/16	0
RTSum - 0010484-74.2016.5.18.0006	12/04/16	12/04/16	0
RTSum - 0010486-44.2016.5.18.0006	13/04/16	13/04/16	0
RTSum - 0010487-29.2016.5.18.0006	13/04/16	09/05/16	26
RTSum - 0010488-14.2016.5.18.0006	13/04/16	13/04/16	0
RTSum - 0010492-51.2016.5.18.0006	14/04/16	09/06/16	56
RTSum - 0010495-06.2016.5.18.0006	03/05/16	30/05/16	27
RTSum - 0010498-58.2016.5.18.0006	14/04/16	11/05/16	27
RTSum - 0010512-42.2016.5.18.0006	14/04/16	14/04/16	0
RTSum - 0010515-94.2016.5.18.0006	18/04/16	18/04/16	0
RTSum - 0010520-19.2016.5.18.0006	18/04/16	18/04/16	0
RTSum - 0010523-71.2016.5.18.0006	18/04/16	18/04/16	0
RTSum - 0010524-56.2016.5.18.0006	16/05/16	16/05/16	0
RTSum - 0010527-11.2016.5.18.0006	03/05/16	03/05/16	0
RTSum - 0010531-48.2016.5.18.0006	03/05/16	03/05/16	0
RTSum - 0010533-18.2016.5.18.0006	26/04/16	26/04/16	0
RTSum - 0010537-55.2016.5.18.0006	03/05/16	03/05/16	0
RTSum - 0010542-77.2016.5.18.0006	18/04/16	18/04/16	0
RTSum - 0010548-84.2016.5.18.0006	03/05/16	03/05/16	0
RTSum - 0010549-69.2016.5.18.0006	25/04/16	17/05/16	22
RTSum - 0010551-39.2016.5.18.0006	26/04/16	26/04/16	0
RTSum - 0010555-76.2016.5.18.0006	25/04/16	03/06/16	39
RTSum - 0010565-23.2016.5.18.0006	18/04/16	18/04/16	0
RTSum - 0010568-75.2016.5.18.0006	26/04/16	26/04/16	0
RTSum - 0010570-45.2016.5.18.0006	26/04/16	17/05/16	21

Legenda:

1ª Aud.: Data da primeira audiência que ocorrer, Inicial ou UNA;

Enc. da Instrução: Data da conclusão para proferir sentença;

Prazo: Quantidade de dias decorridos da 1ª aud. até o encerramento da instrução.



PRAZO MÉDIO ENTRE A 1ª AUDIÊNCIA E O ENCERRAMENTO DA INSTRUÇÃO - 6ª VARA DO TRABALHO DE GOIÂNIA

6ª VARA DO TRABALHO DE GOIÂNIA

SUMARÍSSIMO

Qtd	Prazo Médio
748	23,93

Nr. Processo	1ª Aud.	nc. Instruçã	Prazo
RTSum - 0010571-30.2016.5.18.0006	27/04/16	01/06/16	35
RTSum - 0010573-97.2016.5.18.0006	02/05/16	02/05/16	0
RTSum - 0010574-82.2016.5.18.0006	02/05/16	02/05/16	0
RTSum - 0010576-52.2016.5.18.0006	02/05/16	02/05/16	0
RTSum - 0010577-37.2016.5.18.0006	02/05/16	11/09/16	132
RTSum - 0010581-74.2016.5.18.0006	05/05/16	05/05/16	0
RTSum - 0010582-93.2015.5.18.0006	29/04/15	13/12/16	594
RTSum - 0010584-29.2016.5.18.0006	03/05/16	03/05/16	0
RTSum - 0010588-66.2016.5.18.0006	04/05/16	04/05/16	0
RTSum - 0010589-63.2016.5.18.0002	12/05/16	07/06/16	26
RTSum - 0010591-49.2015.5.18.0008	05/05/15	21/01/16	261
RTSum - 0010592-06.2016.5.18.0006	09/05/16	06/06/16	28
RTSum - 0010594-73.2016.5.18.0006	09/05/16	22/06/16	44
RTSum - 0010596-43.2016.5.18.0006	04/05/16	02/06/16	29
RTSum - 0010597-28.2016.5.18.0006	04/05/16	10/11/16	190
RTSum - 0010598-13.2016.5.18.0006	04/05/16	04/05/16	0
RTSum - 0010599-95.2016.5.18.0006	04/05/16	04/05/16	0
RTSum - 0010603-35.2016.5.18.0006	05/05/16	05/05/16	0
RTSum - 0010604-20.2016.5.18.0006	05/05/16	02/06/16	28
RTSum - 0010608-57.2016.5.18.0006	05/05/16	05/05/16	0
RTSum - 0010613-79.2016.5.18.0006	06/05/16	06/05/16	0
RTSum - 0010620-71.2016.5.18.0006	06/05/16	06/05/16	0
RTSum - 0010622-41.2016.5.18.0006	06/05/16	06/05/16	0
RTSum - 0010627-63.2016.5.18.0006	09/05/16	03/08/16	86
RTSum - 0010630-18.2016.5.18.0006	09/05/16	09/05/16	0

Legenda:

1ª Aud.: Data da primeira audiência que ocorrer, Inicial ou UNA;

Enc. da Instrução: Data da conclusão para proferir sentença;

Prazo: Quantidade de dias decorridos da 1ª aud. até o encerramento da instrução.



PRAZO MÉDIO ENTRE A 1ª AUDIÊNCIA E O ENCERRAMENTO DA INSTRUÇÃO - 6ª VARA DO TRABALHO DE GOIÂNIA

6ª VARA DO TRABALHO DE GOIÂNIA

SUMARÍSSIMO

Qtd	Prazo Médio
748	23,93

Nr. Processo	1ª Aud.	nc. Instruça	Prazo
RTSum - 0010633-70.2016.5.18.0006	09/05/16	28/06/16	50
RTSum - 0010636-25.2016.5.18.0006	10/05/16	11/05/16	1
RTSum - 0010639-77.2016.5.18.0006	10/05/16	10/05/16	0
RTSum - 0010641-81.2015.5.18.0006	07/05/15	14/03/16	312
RTSum - 0010646-69.2016.5.18.0006	11/05/16	02/09/16	114
RTSum - 0010648-39.2016.5.18.0006	11/05/16	09/06/16	29
RTSum - 0010649-24.2016.5.18.0006	11/05/16	11/05/16	0
RTSum - 0010650-09.2016.5.18.0006	11/05/16	07/06/16	27
RTSum - 0010657-98.2016.5.18.0006	12/05/16	12/05/16	0
RTSum - 0010662-23.2016.5.18.0006	16/05/16	29/06/16	44
RTSum - 0010669-15.2016.5.18.0006	12/05/16	12/05/16	0
RTSum - 0010674-37.2016.5.18.0006	16/05/16	07/06/16	22
RTSum - 0010675-22.2016.5.18.0006	12/05/16	18/05/16	6
RTSum - 0010676-07.2016.5.18.0006	12/05/16	12/05/16	0
RTSum - 0010679-59.2016.5.18.0006	16/05/16	16/05/16	0
RTSum - 0010682-14.2016.5.18.0006	16/05/16	06/10/16	143
RTSum - 0010684-81.2016.5.18.0006	16/05/16	16/05/16	0
RTSum - 0010693-43.2016.5.18.0006	17/05/16	17/05/16	0
RTSum - 0010700-35.2016.5.18.0006	18/05/16	18/05/16	0
RTSum - 0010702-05.2016.5.18.0006	12/05/16	22/09/16	133
RTSum - 0010706-42.2016.5.18.0006	24/05/16	24/05/16	0
RTSum - 0010707-27.2016.5.18.0006	18/05/16	14/06/16	27
RTSum - 0010709-03.2016.5.18.0004	19/05/16	27/07/16	69
RTSum - 0010709-94.2016.5.18.0006	18/05/16	30/06/16	43
RTSum - 0010710-79.2016.5.18.0006	18/05/16	10/06/16	23

Legenda:

1ª Aud.: Data da primeira audiência que ocorrer, Inicial ou UNA;

Enc. da Instrução: Data da conclusão para proferir sentença;

Prazo: Quantidade de dias decorridos da 1ª aud. até o encerramento da instrução.



PRAZO MÉDIO ENTRE A 1ª AUDIÊNCIA E O ENCERRAMENTO DA INSTRUÇÃO - 6ª VARA DO TRABALHO DE GOIÂNIA

6ª VARA DO TRABALHO DE GOIÂNIA

SUMARÍSSIMO

Qtd	Prazo Médio
748	23,93

Nr. Processo	1ª Aud.	nc. Instruçã	Prazo
RTSum - 0010715-04.2016.5.18.0006	11/05/16	03/11/16	176
RTSum - 0010717-71.2016.5.18.0006	19/05/16	19/05/16	0
RTSum - 0010722-93.2016.5.18.0006	01/06/16	02/06/16	1
RTSum - 0010723-78.2016.5.18.0006	18/05/16	18/05/16	0
RTSum - 0010724-63.2016.5.18.0006	19/05/16	14/06/16	26
RTSum - 0010725-48.2016.5.18.0006	19/05/16	15/06/16	27
RTSum - 0010731-55.2016.5.18.0006	18/05/16	18/05/16	0
RTSum - 0010735-92.2016.5.18.0006	19/05/16	19/05/16	0
RTSum - 0010737-62.2016.5.18.0006	20/05/16	20/05/16	0
RTSum - 0010743-69.2016.5.18.0006	24/05/16	24/05/16	0
RTSum - 0010748-91.2016.5.18.0006	24/05/16	24/05/16	0
RTSum - 0010749-76.2016.5.18.0006	02/06/16	02/06/16	0
RTSum - 0010752-31.2016.5.18.0006	02/06/16	15/07/16	43
RTSum - 0010754-98.2016.5.18.0006	02/06/16	24/06/16	22
RTSum - 0010760-08.2016.5.18.0006	25/05/16	10/08/16	77
RTSum - 0010771-37.2016.5.18.0006	20/05/16	20/05/16	0
RTSum - 0010773-07.2016.5.18.0006	30/05/16	16/12/16	200
RTSum - 0010774-89.2016.5.18.0006	30/05/16	01/09/16	94
RTSum - 0010775-74.2016.5.18.0006	30/05/16	30/05/16	0
RTSum - 0010780-96.2016.5.18.0006	24/05/16	24/05/16	0
RTSum - 0010786-06.2016.5.18.0006	02/06/16	24/06/16	22
RTSum - 0010790-43.2016.5.18.0006	25/05/16	25/05/16	0
RTSum - 0010791-28.2016.5.18.0006	25/05/16	25/05/16	0
RTSum - 0010794-80.2016.5.18.0006	06/06/16	23/06/16	17
RTSum - 0010796-50.2016.5.18.0006	25/05/16	25/05/16	0

Legenda:

1ª Aud.: Data da primeira audiência que ocorrer, Inicial ou UNA;

Enc. da Instrução: Data da conclusão para proferir sentença;

Prazo: Quantidade de dias decorridos da 1ª aud. até o encerramento da instrução.



PRAZO MÉDIO ENTRE A 1ª AUDIÊNCIA E O ENCERRAMENTO DA INSTRUÇÃO - 6ª VARA DO TRABALHO DE GOIÂNIA

6ª VARA DO TRABALHO DE GOIÂNIA

SUMARÍSSIMO

Qtd	Prazo Médio
748	23,93

Nr. Processo	1ª Aud.	nc. Instruçã	Prazo
RTSum - 0010798-20.2016.5.18.0006	31/05/16	14/06/16	14
RTSum - 0010801-72.2016.5.18.0006	06/06/16	06/06/16	0
RTSum - 0010804-27.2016.5.18.0006	31/05/16	16/06/16	16
RTSum - 0010805-12.2016.5.18.0006	01/06/16	01/06/16	0
RTSum - 0010807-88.2016.5.18.0003	25/07/16	15/08/16	21
RTSum - 0010808-64.2016.5.18.0006	01/06/16	01/06/16	0
RTSum - 0010809-49.2016.5.18.0006	01/06/16	16/06/16	15
RTSum - 0010811-19.2016.5.18.0006	01/06/16	01/06/16	0
RTSum - 0010813-86.2016.5.18.0006	06/06/16	06/06/16	0
RTSum - 0010828-55.2016.5.18.0006	06/06/16	23/06/16	17
RTSum - 0010833-77.2016.5.18.0006	07/06/16	28/06/16	21
RTSum - 0010841-54.2016.5.18.0006	07/06/16	07/06/16	0
RTSum - 0010845-91.2016.5.18.0006	08/06/16	08/06/16	0
RTSum - 0010846-76.2016.5.18.0006	08/06/16	30/06/16	22
RTSum - 0010847-61.2016.5.18.0006	08/06/16	08/06/16	0
RTSum - 0010848-46.2016.5.18.0006	08/06/16	30/06/16	22
RTSum - 0010852-83.2016.5.18.0006	16/06/16	12/07/16	26
RTSum - 0010855-38.2016.5.18.0006	10/06/16	20/07/16	40
RTSum - 0010856-23.2016.5.18.0006	10/06/16	17/08/16	68
RTSum - 0010866-67.2016.5.18.0006	06/06/16	06/06/16	0
RTSum - 0010872-11.2015.5.18.0006	18/06/15	14/03/16	270
RTSum - 0010872-74.2016.5.18.0006	16/06/16	19/07/16	33
RTSum - 0010875-29.2016.5.18.0006	10/06/16	10/06/16	0
RTSum - 0010877-96.2016.5.18.0006	10/06/16	10/06/16	0
RTSum - 0010879-66.2016.5.18.0006	10/06/16	23/11/16	166

Legenda:

1ª Aud.: Data da primeira audiência que ocorrer, Inicial ou UNA;

Enc. da Instrução: Data da conclusão para proferir sentença;

Prazo: Quantidade de dias decorridos da 1ª aud. até o encerramento da instrução.



PRAZO MÉDIO ENTRE A 1ª AUDIÊNCIA E O ENCERRAMENTO DA INSTRUÇÃO - 6ª VARA DO TRABALHO DE GOIÂNIA

6ª VARA DO TRABALHO DE GOIÂNIA

SUMARÍSSIMO

Qtd	Prazo Médio
748	23,93

Nr. Processo	1ª Aud.	nc. Instruçã	Prazo
RTSum - 0010880-51.2016.5.18.0006	10/06/16	01/09/16	83
RTSum - 0010883-06.2016.5.18.0006	10/06/16	10/06/16	0
RTSum - 0010886-58.2016.5.18.0006	10/06/16	10/06/16	0
RTSum - 0010890-95.2016.5.18.0006	10/06/16	30/06/16	20
RTSum - 0010892-65.2016.5.18.0006	10/06/16	05/07/16	25
RTSum - 0010895-20.2016.5.18.0006	13/06/16	30/06/16	17
RTSum - 0010899-57.2016.5.18.0006	07/06/16	07/06/16	0
RTSum - 0010900-42.2016.5.18.0006	14/06/16	12/07/16	28
RTSum - 0010908-19.2016.5.18.0006	14/06/16	14/06/16	0
RTSum - 0010909-04.2016.5.18.0006	14/06/16	14/06/16	0
RTSum - 0010913-41.2016.5.18.0006	17/06/16	21/07/16	34
RTSum - 0010915-11.2016.5.18.0006	16/06/16	04/07/16	18
RTSum - 0010922-03.2016.5.18.0006	14/06/16	14/07/16	30
RTSum - 0010923-85.2016.5.18.0006	14/06/16	05/07/16	21
RTSum - 0010924-70.2016.5.18.0006	14/06/16	14/06/16	0
RTSum - 0010926-40.2016.5.18.0006	14/06/16	08/07/16	24
RTSum - 0010929-92.2016.5.18.0006	14/06/16	19/07/16	35
RTSum - 0010932-47.2016.5.18.0006	15/06/16	05/07/16	20
RTSum - 0010935-02.2016.5.18.0006	15/06/16	15/06/16	0
RTSum - 0010942-91.2016.5.18.0006	14/06/16	14/06/16	0
RTSum - 0010946-31.2016.5.18.0006	22/06/16	11/07/16	19
RTSum - 0010954-08.2016.5.18.0006	15/06/16	15/06/16	0
RTSum - 0010955-90.2016.5.18.0006	15/06/16	19/07/16	34
RTSum - 0010957-60.2016.5.18.0006	21/06/16	21/07/16	30
RTSum - 0010962-82.2016.5.18.0006	21/06/16	06/07/16	15

Legenda:

1ª Aud.: Data da primeira audiência que ocorrer, Inicial ou UNA;

Enc. da Instrução: Data da conclusão para proferir sentença;

Prazo: Quantidade de dias decorridos da 1ª aud. até o encerramento da instrução.



PRAZO MÉDIO ENTRE A 1ª AUDIÊNCIA E O ENCERRAMENTO DA INSTRUÇÃO - 6ª VARA DO TRABALHO DE GOIÂNIA

6ª VARA DO TRABALHO DE GOIÂNIA

SUMARÍSSIMO

Qtd	Prazo Médio
748	23,93

Nr. Processo	1ª Aud.	nc. Instruçã	Prazo
RTSum - 0010964-52.2016.5.18.0006	21/06/16	21/06/16	0
RTSum - 0010965-37.2016.5.18.0006	21/06/16	20/07/16	29
RTSum - 0010973-14.2016.5.18.0006	20/06/16	20/06/16	0
RTSum - 0010974-96.2016.5.18.0006	20/06/16	06/07/16	16
RTSum - 0010976-66.2016.5.18.0006	21/06/16	21/06/16	0
RTSum - 0010977-51.2016.5.18.0006	20/06/16	20/06/16	0
RTSum - 0010982-73.2016.5.18.0006	20/06/16	17/08/16	58
RTSum - 0010983-58.2016.5.18.0006	21/06/16	11/07/16	20
RTSum - 0010987-95.2016.5.18.0006	15/06/16	05/07/16	20
RTSum - 0010988-80.2016.5.18.0006	16/06/16	16/06/16	0
RTSum - 0010990-50.2016.5.18.0006	21/06/16	29/06/16	8
RTSum - 0010992-20.2016.5.18.0006	21/06/16	13/07/16	22
RTSum - 0010995-72.2016.5.18.0006	21/06/16	21/07/16	30
RTSum - 0010995-72.2016.5.18.0006	21/06/16	04/11/16	136
RTSum - 0010996-57.2016.5.18.0006	21/06/16	27/07/16	36
RTSum - 0010999-12.2016.5.18.0006	13/07/16	22/08/16	40
RTSum - 0011000-94.2016.5.18.0006	17/06/16	05/07/16	18
RTSum - 0011001-79.2016.5.18.0006	22/06/16	22/06/16	0
RTSum - 0011007-86.2016.5.18.0006	22/06/16	27/07/16	35
RTSum - 0011014-78.2016.5.18.0006	24/06/16	24/06/16	0
RTSum - 0011015-63.2016.5.18.0006	22/06/16	11/07/16	19
RTSum - 0011017-33.2016.5.18.0006	24/06/16	27/09/16	95
RTSum - 0011019-03.2016.5.18.0006	22/06/16	22/06/16	0
RTSum - 0011021-70.2016.5.18.0006	23/06/16	22/09/16	91
RTSum - 0011024-25.2016.5.18.0006	23/06/16	23/06/16	0

Legenda:

1ª Aud.: Data da primeira audiência que ocorrer, Inicial ou UNA;

Enc. da Instrução: Data da conclusão para proferir sentença;

Prazo: Quantidade de dias decorridos da 1ª aud. até o encerramento da instrução.



PRAZO MÉDIO ENTRE A 1ª AUDIÊNCIA E O ENCERRAMENTO DA INSTRUÇÃO - 6ª VARA DO TRABALHO DE GOIÂNIA

6ª VARA DO TRABALHO DE GOIÂNIA

SUMARÍSSIMO

Qtd	Prazo Médio
748	23,93

Nr. Processo	1ª Aud.	nc. Instruçã	Prazo
RTSum - 0011030-29.2016.5.18.0007	27/06/16	27/06/16	0
RTSum - 0011030-32.2016.5.18.0006	23/06/16	23/06/16	0
RTSum - 0011031-17.2016.5.18.0006	23/06/16	17/08/16	55
RTSum - 0011034-69.2016.5.18.0006	27/06/16	27/06/16	0
RTSum - 0011035-88.2015.5.18.0006	11/09/15	01/08/16	325
RTSum - 0011037-24.2016.5.18.0006	23/06/16	13/07/16	20
RTSum - 0011038-09.2016.5.18.0006	23/06/16	23/06/16	0
RTSum - 0011054-60.2016.5.18.0006	27/06/16	27/06/16	0
RTSum - 0011055-45.2016.5.18.0006	27/06/16	27/06/16	0
RTSum - 0011059-82.2016.5.18.0006	29/06/16	29/06/16	0
RTSum - 0011062-37.2016.5.18.0006	06/07/16	06/07/16	0
RTSum - 0011063-22.2016.5.18.0006	30/06/16	09/09/16	71
RTSum - 0011068-44.2016.5.18.0006	14/07/16	14/07/16	0
RTSum - 0011069-29.2016.5.18.0006	30/06/16	30/06/16	0
RTSum - 0011072-81.2016.5.18.0006	30/06/16	30/06/16	0
RTSum - 0011073-66.2016.5.18.0006	30/06/16	30/06/16	0
RTSum - 0011074-51.2016.5.18.0006	03/07/16	03/07/16	0
RTSum - 0011078-88.2016.5.18.0006	03/07/16	03/08/16	31
RTSum - 0011080-58.2016.5.18.0006	04/07/16	04/07/16	0
RTSum - 0011083-13.2016.5.18.0006	06/07/16	04/08/16	29
RTSum - 0011085-80.2016.5.18.0006	03/07/16	03/07/16	0
RTSum - 0011089-20.2016.5.18.0006	06/07/16	06/07/16	0
RTSum - 0011091-87.2016.5.18.0006	29/06/16	03/08/16	35
RTSum - 0011093-57.2016.5.18.0006	05/07/16	23/08/16	49
RTSum - 0011097-94.2016.5.18.0006	06/07/16	06/07/16	0

Legenda:

1ª Aud.: Data da primeira audiência que ocorrer, Inicial ou UNA;

Enc. da Instrução: Data da conclusão para proferir sentença;

Prazo: Quantidade de dias decorridos da 1ª aud. até o encerramento da instrução.



PRAZO MÉDIO ENTRE A 1ª AUDIÊNCIA E O ENCERRAMENTO DA INSTRUÇÃO - 6ª VARA DO TRABALHO DE GOIÂNIA

6ª VARA DO TRABALHO DE GOIÂNIA

SUMARÍSSIMO

Qtd	Prazo Médio
748	23,93

Nr. Processo	1ª Aud.	nc. Instruçã	Prazo
RTSum - 0011099-58.2016.5.18.0008	11/07/16	11/07/16	0
RTSum - 0011099-64.2016.5.18.0006	07/07/16	07/07/16	0
RTSum - 0011100-49.2016.5.18.0006	07/07/16	07/07/16	0
RTSum - 0011101-34.2016.5.18.0006	07/07/16	10/10/16	95
RTSum - 0011104-86.2016.5.18.0006	08/07/16	08/07/16	0
RTSum - 0011106-56.2016.5.18.0006	08/07/16	08/07/16	0
RTSum - 0011107-41.2016.5.18.0006	08/07/16	08/07/16	0
RTSum - 0011110-93.2016.5.18.0006	11/07/16	18/08/16	38
RTSum - 0011114-33.2016.5.18.0006	02/08/16	02/08/16	0
RTSum - 0011117-85.2016.5.18.0006	13/07/16	13/07/16	0
RTSum - 0011120-40.2016.5.18.0006	13/07/16	15/08/16	33
RTSum - 0011123-92.2016.5.18.0006	13/07/16	13/07/16	0
RTSum - 0011126-47.2016.5.18.0006	13/07/16	13/07/16	0
RTSum - 0011128-17.2016.5.18.0006	13/07/16	02/09/16	51
RTSum - 0011137-76.2016.5.18.0006	13/07/16	02/08/16	20
RTSum - 0011142-98.2016.5.18.0006	13/07/16	13/07/16	0
RTSum - 0011144-68.2016.5.18.0006	14/07/16	14/07/16	0
RTSum - 0011147-23.2016.5.18.0006	08/07/16	25/08/16	48
RTSum - 0011149-90.2016.5.18.0006	14/07/16	14/07/16	0
RTSum - 0011151-60.2016.5.18.0006	15/07/16	15/07/16	0
RTSum - 0011159-37.2016.5.18.0006	15/07/16	15/08/16	31
RTSum - 0011166-29.2016.5.18.0006	15/07/16	15/07/16	0
RTSum - 0011168-96.2016.5.18.0006	23/07/16	23/07/16	0
RTSum - 0011169-81.2016.5.18.0006	18/07/16	18/07/16	0
RTSum - 0011171-51.2016.5.18.0006	18/07/16	18/07/16	0

Legenda:

1ª Aud.: Data da primeira audiência que ocorrer, Inicial ou UNA;

Enc. da Instrução: Data da conclusão para proferir sentença;

Prazo: Quantidade de dias decorridos da 1ª aud. até o encerramento da instrução.



PRAZO MÉDIO ENTRE A 1ª AUDIÊNCIA E O ENCERRAMENTO DA INSTRUÇÃO - 6ª VARA DO TRABALHO DE GOIÂNIA

6ª VARA DO TRABALHO DE GOIÂNIA

SUMARÍSSIMO

Qtd	Prazo Médio
748	23,93

Nr. Processo	1ª Aud.	nc. Instruça	Prazo
RTSum - 0011174-06.2016.5.18.0006	18/07/16	18/07/16	0
RTSum - 0011175-88.2016.5.18.0006	18/07/16	18/07/16	0
RTSum - 0011178-43.2016.5.18.0006	19/07/16	16/08/16	28
RTSum - 0011182-80.2016.5.18.0006	19/07/16	19/07/16	0
RTSum - 0011183-65.2016.5.18.0006	19/07/16	19/07/16	0
RTSum - 0011184-50.2016.5.18.0006	19/07/16	16/08/16	28
RTSum - 0011185-35.2016.5.18.0006	25/07/16	06/10/16	73
RTSum - 0011189-72.2016.5.18.0006	19/07/16	30/08/16	42
RTSum - 0011194-94.2016.5.18.0006	23/07/16	25/07/16	2
RTSum - 0011198-34.2016.5.18.0006	21/07/16	21/07/16	0
RTSum - 0011203-56.2016.5.18.0006	19/07/16	19/07/16	0
RTSum - 0011206-11.2016.5.18.0006	23/07/16	23/07/16	0
RTSum - 0011209-97.2015.5.18.0006	28/07/15	18/04/16	265
RTSum - 0011212-18.2016.5.18.0006	21/07/16	04/08/16	14
RTSum - 0011214-55.2016.5.18.0016	26/07/16	26/07/16	0
RTSum - 0011214-85.2016.5.18.0006	27/07/16	03/08/16	7
RTSum - 0011223-47.2016.5.18.0006	22/07/16	22/08/16	31
RTSum - 0011224-32.2016.5.18.0006	22/07/16	22/07/16	0
RTSum - 0011231-24.2016.5.18.0006	25/07/16	25/07/16	0
RTSum - 0011240-83.2016.5.18.0006	26/07/16	26/07/16	0
RTSum - 0011246-90.2016.5.18.0006	26/07/16	01/09/16	37
RTSum - 0011247-75.2016.5.18.0006	27/07/16	27/07/16	0
RTSum - 0011249-45.2016.5.18.0006	27/07/16	18/11/16	114
RTSum - 0011250-30.2016.5.18.0006	27/07/16	27/07/16	0
RTSum - 0011253-82.2016.5.18.0006	27/07/16	22/08/16	26

Legenda:

1ª Aud.: Data da primeira audiência que ocorrer, Inicial ou UNA;

Enc. da Instrução: Data da conclusão para proferir sentença;

Prazo: Quantidade de dias decorridos da 1ª aud. até o encerramento da instrução.



PRAZO MÉDIO ENTRE A 1ª AUDIÊNCIA E O ENCERRAMENTO DA INSTRUÇÃO - 6ª VARA DO TRABALHO DE GOIÂNIA

6ª VARA DO TRABALHO DE GOIÂNIA

SUMARÍSSIMO

Qtd	Prazo Médio
748	23,93

Nr. Processo	1ª Aud.	nc. Instruça	Prazo
RTSum - 0011256-37.2016.5.18.0006	28/07/16	28/07/16	0
RTSum - 0011258-07.2016.5.18.0006	28/07/16	28/07/16	0
RTSum - 0011265-96.2016.5.18.0006	27/07/16	27/07/16	0
RTSum - 0011266-81.2016.5.18.0006	01/08/16	01/08/16	0
RTSum - 0011267-66.2016.5.18.0006	23/08/16	16/09/16	24
RTSum - 0011269-36.2016.5.18.0006	01/08/16	23/08/16	22
RTSum - 0011272-88.2016.5.18.0006	01/08/16	01/08/16	0
RTSum - 0011279-80.2016.5.18.0006	01/08/16	01/08/16	0
RTSum - 0011284-05.2016.5.18.0006	02/08/16	02/08/16	0
RTSum - 0011291-94.2016.5.18.0006	01/08/16	01/08/16	0
RTSum - 0011293-64.2016.5.18.0006	04/08/16	04/08/16	0
RTSum - 0011294-49.2016.5.18.0006	31/08/16	14/09/16	14
RTSum - 0011300-56.2016.5.18.0006	04/08/16	04/08/16	0
RTSum - 0011301-41.2016.5.18.0006	04/08/16	05/08/16	1
RTSum - 0011301-41.2016.5.18.0006	04/08/16	23/08/16	19
RTSum - 0011303-11.2016.5.18.0006	04/08/16	05/08/16	1
RTSum - 0011308-33.2016.5.18.0006	08/08/16	08/08/16	0
RTSum - 0011312-07.2015.5.18.0006	04/03/16	01/07/16	119
RTSum - 0011316-10.2016.5.18.0006	08/08/16	08/08/16	0
RTSum - 0011317-92.2016.5.18.0006	08/08/16	01/09/16	24
RTSum - 0011318-77.2016.5.18.0006	08/08/16	27/08/16	19
RTSum - 0011322-17.2016.5.18.0006	08/08/16	02/09/16	25
RTSum - 0011324-84.2016.5.18.0006	09/08/16	09/08/16	0
RTSum - 0011325-69.2016.5.18.0006	09/08/16	31/08/16	22
RTSum - 0011330-91.2016.5.18.0006	09/08/16	09/08/16	0

Legenda:

1ª Aud.: Data da primeira audiência que ocorrer, Inicial ou UNA;

Enc. da Instrução: Data da conclusão para proferir sentença;

Prazo: Quantidade de dias decorridos da 1ª aud. até o encerramento da instrução.



PRAZO MÉDIO ENTRE A 1ª AUDIÊNCIA E O ENCERRAMENTO DA INSTRUÇÃO - 6ª VARA DO TRABALHO DE GOIÂNIA

6ª VARA DO TRABALHO DE GOIÂNIA

SUMARÍSSIMO

Qtd	Prazo Médio
748	23,93

Nr. Processo	1ª Aud.	nc. Instruçã	Prazo
RTSum - 0011331-76.2016.5.18.0006	09/08/16	09/08/16	0
RTSum - 0011334-31.2016.5.18.0006	09/08/16	31/08/16	22
RTSum - 0011335-16.2016.5.18.0006	17/08/16	17/08/16	0
RTSum - 0011336-98.2016.5.18.0006	10/08/16	14/09/16	35
RTSum - 0011339-53.2016.5.18.0006	10/08/16	10/08/16	0
RTSum - 0011342-08.2016.5.18.0006	17/08/16	17/08/16	0
RTSum - 0011343-90.2016.5.18.0006	06/09/16	06/09/16	0
RTSum - 0011346-45.2016.5.18.0006	18/08/16	24/08/16	6
RTSum - 0011349-97.2016.5.18.0006	06/09/16	11/10/16	35
RTSum - 0011350-82.2016.5.18.0006	17/08/16	05/09/16	19
RTSum - 0011357-74.2016.5.18.0006	18/08/16	18/08/16	0
RTSum - 0011358-59.2016.5.18.0006	18/08/16	13/09/16	26
RTSum - 0011360-29.2016.5.18.0006	18/08/16	18/08/16	0
RTSum - 0011362-96.2016.5.18.0006	18/08/16	06/09/16	19
RTSum - 0011363-81.2016.5.18.0006	18/08/16	18/08/16	0
RTSum - 0011365-51.2016.5.18.0006	18/08/16	08/09/16	21
RTSum - 0011368-06.2016.5.18.0006	18/08/16	06/09/16	19
RTSum - 0011370-73.2016.5.18.0006	22/08/16	22/08/16	0
RTSum - 0011371-58.2016.5.18.0006	17/08/16	08/09/16	22
RTSum - 0011371-92.2015.5.18.0006	26/08/15	11/04/16	229
RTSum - 0011374-13.2016.5.18.0006	22/08/16	07/10/16	46
RTSum - 0011377-65.2016.5.18.0006	22/08/16	15/09/16	24
RTSum - 0011380-20.2016.5.18.0006	22/08/16	22/08/16	0
RTSum - 0011382-87.2016.5.18.0006	16/09/16	13/10/16	27
RTSum - 0011382-87.2016.5.18.0006	16/09/16	21/10/16	35

Legenda:

1ª Aud.: Data da primeira audiência que ocorrer, Inicial ou UNA;

Enc. da Instrução: Data da conclusão para proferir sentença;

Prazo: Quantidade de dias decorridos da 1ª aud. até o encerramento da instrução.



PRAZO MÉDIO ENTRE A 1ª AUDIÊNCIA E O ENCERRAMENTO DA INSTRUÇÃO - 6ª VARA DO TRABALHO DE GOIÂNIA

6ª VARA DO TRABALHO DE GOIÂNIA

SUMARÍSSIMO

Qtd	Prazo Médio
748	23,93

Nr. Processo	1ª Aud.	nc. Instruçã	Prazo
RTSum - 0011385-42.2016.5.18.0006	22/08/16	28/09/16	37
RTSum - 0011386-27.2016.5.18.0006	22/08/16	22/08/16	0
RTSum - 0011387-12.2016.5.18.0006	22/08/16	22/08/16	0
RTSum - 0011393-19.2016.5.18.0006	24/08/16	24/08/16	0
RTSum - 0011396-71.2016.5.18.0006	24/08/16	24/08/16	0
RTSum - 0011397-56.2016.5.18.0006	14/09/16	05/10/16	21
RTSum - 0011401-81.2016.5.18.0010	29/09/16	29/09/16	0
RTSum - 0011403-63.2016.5.18.0006	24/08/16	24/08/16	0
RTSum - 0011407-03.2016.5.18.0006	24/08/16	24/08/16	0
RTSum - 0011412-59.2015.5.18.0006	02/09/15	28/01/16	148
RTSum - 0011412-59.2015.5.18.0006	02/09/15	26/02/16	177
RTSum - 0011413-10.2016.5.18.0006	30/08/16	13/10/16	44
RTSum - 0011416-62.2016.5.18.0006	24/08/16	24/08/16	0
RTSum - 0011422-69.2016.5.18.0006	29/08/16	29/08/16	0
RTSum - 0011424-39.2016.5.18.0006	29/08/16	29/08/16	0
RTSum - 0011426-09.2016.5.18.0006	25/08/16	25/08/16	0
RTSum - 0011427-91.2016.5.18.0006	29/08/16	29/08/16	0
RTSum - 0011430-46.2016.5.18.0006	30/08/16	22/09/16	23
RTSum - 0011436-53.2016.5.18.0006	29/08/16	29/08/16	0
RTSum - 0011445-15.2016.5.18.0006	29/08/16	29/08/16	0
RTSum - 0011448-67.2016.5.18.0006	20/09/16	19/10/16	29
RTSum - 0011449-52.2016.5.18.0006	29/08/16	29/08/16	0
RTSum - 0011454-74.2016.5.18.0006	01/09/16	18/10/16	47
RTSum - 0011456-44.2016.5.18.0006	30/08/16	30/08/16	0
RTSum - 0011461-66.2016.5.18.0006	27/09/16	19/10/16	22

Legenda:

1ª Aud.: Data da primeira audiência que ocorrer, Inicial ou UNA;

Enc. da Instrução: Data da conclusão para proferir sentença;

Prazo: Quantidade de dias decorridos da 1ª aud. até o encerramento da instrução.



PRAZO MÉDIO ENTRE A 1ª AUDIÊNCIA E O ENCERRAMENTO DA INSTRUÇÃO - 6ª VARA DO TRABALHO DE GOIÂNIA

6ª VARA DO TRABALHO DE GOIÂNIA

SUMARÍSSIMO

Qtd	Prazo Médio
748	23,93

Nr. Processo	1ª Aud.	nc. Instruçã	Prazo
RTSum - 0011461-66.2016.5.18.0006	27/09/16	28/11/16	62
RTSum - 0011468-58.2016.5.18.0006	01/09/16	01/09/16	0
RTSum - 0011472-95.2016.5.18.0006	01/09/16	01/09/16	0
RTSum - 0011474-65.2016.5.18.0006	01/09/16	01/09/16	0
RTSum - 0011482-42.2016.5.18.0006	01/09/16	01/09/16	0
RTSum - 0011484-12.2016.5.18.0006	28/09/16	27/10/16	29
RTSum - 0011485-94.2016.5.18.0006	29/09/16	29/09/16	0
RTSum - 0011487-64.2016.5.18.0006	05/09/16	21/10/16	46
RTSum - 0011495-41.2016.5.18.0006	05/09/16	05/09/16	0
RTSum - 0011507-55.2016.5.18.0006	05/09/16	05/09/16	0
RTSum - 0011508-40.2016.5.18.0006	05/09/16	28/09/16	23
RTSum - 0011510-10.2016.5.18.0006	05/09/16	11/10/16	36
RTSum - 0011510-10.2016.5.18.0006	05/09/16	23/10/16	48
RTSum - 0011510-44.2015.5.18.0006	21/09/15	04/03/16	165
RTSum - 0011512-77.2016.5.18.0006	08/09/16	08/09/16	0
RTSum - 0011524-91.2016.5.18.0006	13/09/16	18/10/16	35
RTSum - 0011529-16.2016.5.18.0006	09/09/16	29/09/16	20
RTSum - 0011531-83.2016.5.18.0006	09/09/16	09/09/16	0
RTSum - 0011533-53.2016.5.18.0006	09/09/16	05/10/16	26
RTSum - 0011543-34.2015.5.18.0006	23/09/15	06/04/16	196
RTSum - 0011545-67.2016.5.18.0006	12/09/16	18/11/16	67
RTSum - 0011549-07.2016.5.18.0006	13/09/16	13/09/16	0
RTSum - 0011552-59.2016.5.18.0006	13/09/16	11/10/16	28
RTSum - 0011554-29.2016.5.18.0006	16/09/16	16/09/16	0
RTSum - 0011557-81.2016.5.18.0006	14/09/16	14/09/16	0

Legenda:

1ª Aud.: Data da primeira audiência que ocorrer, Inicial ou UNA;

Enc. da Instrução: Data da conclusão para proferir sentença;

Prazo: Quantidade de dias decorridos da 1ª aud. até o encerramento da instrução.



**PRAZO MÉDIO ENTRE A 1ª AUDIÊNCIA E O
ENCERRAMENTO DA INSTRUÇÃO - 6ª VARA DO
TRABALHO DE GOIÂNIA**

6ª VARA DO TRABALHO DE GOIÂNIA

SUMARÍSSIMO

Qtd	Prazo Médio
748	23,93

Nr. Processo	1ª Aud.	nc. Instruçã	Prazo
RTSum - 0011560-70.2015.5.18.0006	29/09/15	11/04/16	195
RTSum - 0011561-21.2016.5.18.0006	14/09/16	14/09/16	0
RTSum - 0011565-58.2016.5.18.0006	14/09/16	14/09/16	0
RTSum - 0011566-77.2015.5.18.0006	29/09/15	22/03/16	175
RTSum - 0011566-77.2015.5.18.0006	29/09/15	08/07/16	283
RTSum - 0011577-48.2016.5.18.0014	14/10/16	14/10/16	0
RTSum - 0011578-57.2016.5.18.0006	16/09/16	16/09/16	0
RTSum - 0011583-79.2016.5.18.0006	19/09/16	19/09/16	0
RTSum - 0011584-64.2016.5.18.0006	20/09/16	20/09/16	0
RTSum - 0011588-38.2015.5.18.0006	02/10/15	11/04/16	192
RTSum - 0011589-86.2016.5.18.0006	19/09/16	19/09/16	0
RTSum - 0011593-26.2016.5.18.0006	21/09/16	21/09/16	0
RTSum - 0011597-63.2016.5.18.0006	20/09/16	26/10/16	36
RTSum - 0011598-48.2016.5.18.0006	23/09/16	23/09/16	0
RTSum - 0011600-58.2015.5.18.0004	25/04/16	17/05/16	22
RTSum - 0011602-83.2015.5.18.0018	15/10/15	03/05/16	201
RTSum - 0011604-55.2016.5.18.0006	03/11/16	24/11/16	21
RTSum - 0011606-25.2016.5.18.0006	21/09/16	21/09/16	0
RTSum - 0011608-92.2016.5.18.0006	21/09/16	25/10/16	34
RTSum - 0011609-77.2016.5.18.0006	22/09/16	22/09/16	0
RTSum - 0011610-62.2016.5.18.0006	22/09/16	22/09/16	0
RTSum - 0011614-02.2016.5.18.0006	22/09/16	26/10/16	34
RTSum - 0011619-24.2016.5.18.0006	23/09/16	23/09/16	0
RTSum - 0011619-58.2015.5.18.0006	27/10/15	02/02/16	98
RTSum - 0011619-58.2015.5.18.0006	27/10/15	02/03/16	127

Legenda:

1ª Aud.: Data da primeira audiência que ocorrer, Inicial ou UNA;

Enc. da Instrução: Data da conclusão para proferir sentença;

Prazo: Quantidade de dias decorridos da 1ª aud. até o encerramento da instrução.



PRAZO MÉDIO ENTRE A 1ª AUDIÊNCIA E O ENCERRAMENTO DA INSTRUÇÃO - 6ª VARA DO TRABALHO DE GOIÂNIA

6ª VARA DO TRABALHO DE GOIÂNIA

SUMARÍSSIMO

Qtd	Prazo Médio
748	23,93

Nr. Processo	1ª Aud.	nc. Instruçã	Prazo
RTSum - 0011621-91.2016.5.18.0006	23/09/16	23/09/16	0
RTSum - 0011623-61.2016.5.18.0006	23/09/16	23/09/16	0
RTSum - 0011626-16.2016.5.18.0006	26/09/16	19/10/16	23
RTSum - 0011633-08.2016.5.18.0006	26/09/16	26/09/16	0
RTSum - 0011635-75.2016.5.18.0006	27/09/16	25/10/16	28
RTSum - 0011639-15.2016.5.18.0006	13/10/16	09/11/16	27
RTSum - 0011641-82.2016.5.18.0006	27/09/16	27/09/16	0
RTSum - 0011642-67.2016.5.18.0006	27/09/16	27/09/16	0
RTSum - 0011643-52.2016.5.18.0006	27/09/16	27/09/16	0
RTSum - 0011643-62.2015.5.18.0014	26/10/15	13/04/16	170
RTSum - 0011647-89.2016.5.18.0006	26/10/16	16/11/16	21
RTSum - 0011651-29.2016.5.18.0006	29/09/16	03/11/16	35
RTSum - 0011655-66.2016.5.18.0006	29/09/16	29/09/16	0
RTSum - 0011656-51.2016.5.18.0006	29/09/16	27/10/16	28
RTSum - 0011662-58.2016.5.18.0006	30/09/16	30/09/16	0
RTSum - 0011663-43.2016.5.18.0006	30/09/16	30/09/16	0
RTSum - 0011664-28.2016.5.18.0006	30/09/16	30/09/16	0
RTSum - 0011669-50.2016.5.18.0006	03/10/16	03/10/16	0
RTSum - 0011673-87.2016.5.18.0006	03/10/16	03/10/16	0
RTSum - 0011674-72.2016.5.18.0006	03/10/16	03/10/16	0
RTSum - 0011677-27.2016.5.18.0006	04/10/16	16/11/16	43
RTSum - 0011678-46.2015.5.18.0006	19/10/15	01/02/16	105
RTSum - 0011683-34.2016.5.18.0006	04/10/16	04/10/16	0
RTSum - 0011685-04.2016.5.18.0006	18/10/16	18/10/16	0
RTSum - 0011694-63.2016.5.18.0006	06/10/16	06/10/16	0

Legenda:

1ª Aud.: Data da primeira audiência que ocorrer, Inicial ou UNA;

Enc. da Instrução: Data da conclusão para proferir sentença;

Prazo: Quantidade de dias decorridos da 1ª aud. até o encerramento da instrução.



PRAZO MÉDIO ENTRE A 1ª AUDIÊNCIA E O ENCERRAMENTO DA INSTRUÇÃO - 6ª VARA DO TRABALHO DE GOIÂNIA

6ª VARA DO TRABALHO DE GOIÂNIA

SUMARÍSSIMO

Qtd	Prazo Médio
748	23,93

Nr. Processo	1ª Aud.	nc. Instruçã	Prazo
RTSum - 0011697-18.2016.5.18.0006	06/10/16	06/10/16	0
RTSum - 0011700-70.2016.5.18.0006	06/10/16	06/10/16	0
RTSum - 0011703-25.2016.5.18.0006	07/10/16	22/11/16	46
RTSum - 0011704-10.2016.5.18.0006	07/10/16	07/11/16	31
RTSum - 0011707-62.2016.5.18.0006	07/10/16	07/10/16	0
RTSum - 0011710-11.2016.5.18.0008	14/10/16	14/10/16	0
RTSum - 0011710-17.2016.5.18.0006	07/10/16	07/10/16	0
RTSum - 0011721-65.2015.5.18.0011	18/02/16	18/02/16	0
RTSum - 0011723-16.2016.5.18.0006	14/10/16	18/11/16	35
RTSum - 0011728-38.2016.5.18.0006	13/10/16	08/11/16	26
RTSum - 0011731-90.2016.5.18.0006	13/10/16	13/10/16	0
RTSum - 0011733-60.2016.5.18.0006	14/10/16	21/11/16	38
RTSum - 0011739-67.2016.5.18.0006	17/10/16	11/11/16	25
RTSum - 0011742-22.2016.5.18.0006	14/10/16	14/10/16	0
RTSum - 0011746-59.2016.5.18.0006	21/10/16	21/10/16	0
RTSum - 0011752-66.2016.5.18.0006	17/10/16	17/10/16	0
RTSum - 0011753-51.2016.5.18.0006	17/10/16	10/11/16	24
RTSum - 0011758-80.2015.5.18.0015	27/11/15	30/05/16	185
RTSum - 0011768-20.2016.5.18.0006	19/10/16	19/10/16	0
RTSum - 0011776-31.2015.5.18.0006	04/11/15	21/01/16	78
RTSum - 0011777-79.2016.5.18.0006	20/10/16	20/10/16	0
RTSum - 0011784-71.2016.5.18.0006	20/10/16	20/10/16	0
RTSum - 0011788-11.2016.5.18.0006	21/10/16	30/11/16	40
RTSum - 0011791-63.2016.5.18.0006	21/10/16	21/10/16	0
RTSum - 0011794-18.2016.5.18.0006	20/10/16	01/12/16	42

Legenda:

1ª Aud.: Data da primeira audiência que ocorrer, Inicial ou UNA;

Enc. da Instrução: Data da conclusão para proferir sentença;

Prazo: Quantidade de dias decorridos da 1ª aud. até o encerramento da instrução.



PRAZO MÉDIO ENTRE A 1ª AUDIÊNCIA E O ENCERRAMENTO DA INSTRUÇÃO - 6ª VARA DO TRABALHO DE GOIÂNIA

6ª VARA DO TRABALHO DE GOIÂNIA

SUMARÍSSIMO

Qtd	Prazo Médio
748	23,93

Nr. Processo	1ª Aud.	nc. Instruçã	Prazo
RTSum - 0011795-37.2015.5.18.0006	06/11/15	14/03/16	129
RTSum - 0011802-92.2016.5.18.0006	25/10/16	25/10/16	0
RTSum - 0011803-77.2016.5.18.0006	26/10/16	26/10/16	0
RTSum - 0011805-47.2016.5.18.0006	26/10/16	26/10/16	0
RTSum - 0011812-39.2016.5.18.0006	27/10/16	27/10/16	0
RTSum - 0011813-24.2016.5.18.0006	27/10/16	14/12/16	48
RTSum - 0011814-09.2016.5.18.0006	27/10/16	27/10/16	0
RTSum - 0011815-91.2016.5.18.0006	11/11/16	28/11/16	17
RTSum - 0011820-16.2016.5.18.0006	03/11/16	03/11/16	0
RTSum - 0011827-08.2016.5.18.0006	03/11/16	02/12/16	29
RTSum - 0011828-90.2016.5.18.0006	03/11/16	12/12/16	39
RTSum - 0011829-75.2016.5.18.0006	04/11/16	07/12/16	33
RTSum - 0011831-45.2016.5.18.0006	04/11/16	04/11/16	0
RTSum - 0011842-74.2016.5.18.0006	07/11/16	07/11/16	0
RTSum - 0011851-33.2016.5.18.0007	22/11/16	15/12/16	23
RTSum - 0011855-73.2016.5.18.0006	08/11/16	08/11/16	0
RTSum - 0011857-43.2016.5.18.0006	16/11/16	16/11/16	0
RTSum - 0011858-28.2016.5.18.0006	17/11/16	17/11/16	0
RTSum - 0011858-56.2015.5.18.0008	16/11/15	27/01/16	72
RTSum - 0011859-13.2016.5.18.0006	17/11/16	17/11/16	0
RTSum - 0011860-95.2016.5.18.0006	17/11/16	17/11/16	0
RTSum - 0011861-80.2016.5.18.0006	17/11/16	17/11/16	0
RTSum - 0011862-65.2016.5.18.0006	10/11/16	10/11/16	0
RTSum - 0011864-35.2016.5.18.0006	10/11/16	10/11/16	0
RTSum - 0011867-87.2016.5.18.0006	10/11/16	10/11/16	0

Legenda:

1ª Aud.: Data da primeira audiência que ocorrer, Inicial ou UNA;

Enc. da Instrução: Data da conclusão para proferir sentença;

Prazo: Quantidade de dias decorridos da 1ª aud. até o encerramento da instrução.



PRAZO MÉDIO ENTRE A 1ª AUDIÊNCIA E O ENCERRAMENTO DA INSTRUÇÃO - 6ª VARA DO TRABALHO DE GOIÂNIA

6ª VARA DO TRABALHO DE GOIÂNIA

SUMARÍSSIMO

Qtd	Prazo Médio
748	23,93

Nr. Processo	1ª Aud.	nc. Instruçã	Prazo
RTSum - 0011870-76.2015.5.18.0006	17/11/15	26/01/16	70
RTSum - 0011873-31.2015.5.18.0006	18/11/15	21/01/16	64
RTSum - 0011875-98.2015.5.18.0006	18/11/15	21/01/16	64
RTSum - 0011879-04.2016.5.18.0006	11/11/16	11/11/16	0
RTSum - 0011879-38.2015.5.18.0006	18/11/15	26/01/16	69
RTSum - 0011887-15.2015.5.18.0006	19/11/15	22/01/16	64
RTSum - 0011887-78.2016.5.18.0006	11/11/16	13/12/16	32
RTSum - 0011889-46.2015.5.18.0018	30/11/15	12/02/16	74
RTSum - 0011889-85.2015.5.18.0005	26/01/16	26/01/16	0
RTSum - 0011890-33.2016.5.18.0006	10/11/16	02/12/16	22
RTSum - 0011891-18.2016.5.18.0006	11/11/16	11/11/16	0
RTSum - 0011892-03.2016.5.18.0006	11/11/16	11/11/16	0
RTSum - 0011895-55.2016.5.18.0006	16/11/16	16/11/16	0
RTSum - 0011896-40.2016.5.18.0006	16/11/16	16/11/16	0
RTSum - 0011896-74.2015.5.18.0006	23/11/15	21/01/16	59
RTSum - 0011901-62.2016.5.18.0006	16/11/16	16/11/16	0
RTSum - 0011903-32.2016.5.18.0006	16/11/16	16/11/16	0
RTSum - 0011908-54.2016.5.18.0006	17/11/16	17/11/16	0
RTSum - 0011911-09.2016.5.18.0006	21/11/16	21/11/16	0
RTSum - 0011920-41.2016.5.18.0015	30/11/16	30/11/16	0
RTSum - 0011920-68.2016.5.18.0006	21/11/16	21/11/16	0
RTSum - 0011920-81.2015.5.18.0013	01/12/15	15/02/16	76
RTSum - 0011922-38.2016.5.18.0006	21/11/16	21/11/16	0
RTSum - 0011923-57.2015.5.18.0006	25/11/15	25/01/16	61
RTSum - 0011927-60.2016.5.18.0006	21/11/16	12/12/16	21

Legenda:

1ª Aud.: Data da primeira audiência que ocorrer, Inicial ou UNA;

Enc. da Instrução: Data da conclusão para proferir sentença;

Prazo: Quantidade de dias decorridos da 1ª aud. até o encerramento da instrução.



PRAZO MÉDIO ENTRE A 1ª AUDIÊNCIA E O ENCERRAMENTO DA INSTRUÇÃO - 6ª VARA DO TRABALHO DE GOIÂNIA

6ª VARA DO TRABALHO DE GOIÂNIA

SUMARÍSSIMO

Qtd	Prazo Médio
748	23,93

Nr. Processo	1ª Aud.	nc. Instruçã	Prazo
RTSum - 0011928-45.2016.5.18.0006	25/11/16	25/11/16	0
RTSum - 0011928-61.2015.5.18.0012	02/02/16	02/02/16	0
RTSum - 0011931-97.2016.5.18.0006	21/11/16	21/11/16	0
RTSum - 0011932-82.2016.5.18.0006	25/11/16	25/11/16	0
RTSum - 0011933-67.2016.5.18.0006	22/11/16	22/11/16	0
RTSum - 0011934-95.2015.5.18.0003	14/03/16	03/05/16	50
RTSum - 0011937-07.2016.5.18.0006	22/11/16	07/12/16	15
RTSum - 0011940-59.2016.5.18.0006	22/11/16	22/11/16	0
RTSum - 0011947-51.2016.5.18.0006	22/11/16	22/11/16	0
RTSum - 0011948-36.2016.5.18.0006	22/11/16	14/12/16	22
RTSum - 0011950-06.2016.5.18.0006	22/11/16	14/12/16	22
RTSum - 0011951-88.2016.5.18.0006	22/11/16	22/11/16	0
RTSum - 0011954-49.2016.5.18.0004	30/11/16	30/11/16	0
RTSum - 0011955-28.2016.5.18.0006	22/11/16	22/11/16	0
RTSum - 0011955-62.2015.5.18.0006	01/12/15	26/01/16	56
RTSum - 0011958-80.2016.5.18.0006	22/11/16	22/11/16	0
RTSum - 0011961-35.2016.5.18.0006	24/11/16	24/11/16	0
RTSum - 0011962-20.2016.5.18.0006	24/11/16	24/11/16	0
RTSum - 0011963-21.2015.5.18.0012	17/02/16	25/02/16	8
RTSum - 0011965-72.2016.5.18.0006	25/11/16	12/12/16	17
RTSum - 0011968-27.2016.5.18.0006	24/11/16	24/11/16	0
RTSum - 0011970-94.2016.5.18.0006	24/11/16	24/11/16	0
RTSum - 0011971-79.2016.5.18.0006	25/11/16	25/11/16	0
RTSum - 0011972-64.2016.5.18.0006	25/11/16	25/11/16	0
RTSum - 0011974-34.2016.5.18.0006	25/11/16	28/11/16	3

Legenda:

1ª Aud.: Data da primeira audiência que ocorrer, Inicial ou UNA;

Enc. da Instrução: Data da conclusão para proferir sentença;

Prazo: Quantidade de dias decorridos da 1ª aud. até o encerramento da instrução.



PRAZO MÉDIO ENTRE A 1ª AUDIÊNCIA E O ENCERRAMENTO DA INSTRUÇÃO - 6ª VARA DO TRABALHO DE GOIÂNIA

6ª VARA DO TRABALHO DE GOIÂNIA

SUMARÍSSIMO

Qtd	Prazo Médio
748	23,93

Nr. Processo	1ª Aud.	nc. Instruçã	Prazo
RTSum - 0011975-19.2016.5.18.0006	25/11/16	25/11/16	0
RTSum - 0011976-38.2015.5.18.0006	04/12/15	03/02/16	61
RTSum - 0011977-23.2015.5.18.0006	04/12/15	01/02/16	59
RTSum - 0011977-23.2015.5.18.0006	04/12/15	02/03/16	89
RTSum - 0011978-71.2016.5.18.0006	25/11/16	25/11/16	0
RTSum - 0011980-41.2016.5.18.0006	25/11/16	25/11/16	0
RTSum - 0011982-11.2016.5.18.0006	28/11/16	14/12/16	16
RTSum - 0011984-15.2015.5.18.0006	07/12/15	27/01/16	51
RTSum - 0011984-15.2015.5.18.0006	07/12/15	29/02/16	84
RTSum - 0011984-78.2016.5.18.0006	28/11/16	28/11/16	0
RTSum - 0011988-52.2015.5.18.0006	08/12/15	21/01/16	44
RTSum - 0011990-85.2016.5.18.0006	28/11/16	28/11/16	0
RTSum - 0011991-95.2015.5.18.0009	26/01/16	16/02/16	21
RTSum - 0011992-89.2015.5.18.0006	08/12/15	11/02/16	65
RTSum - 0011995-26.2015.5.18.0012	03/02/16	03/02/16	0
RTSum - 0011996-92.2016.5.18.0006	25/11/16	25/11/16	0
RTSum - 0011997-77.2016.5.18.0006	29/11/16	30/11/16	1
RTSum - 0011997-77.2016.5.18.0006	29/11/16	15/12/16	16
RTSum - 0011998-08.2015.5.18.0003	29/02/16	29/02/16	0
RTSum - 0011998-62.2016.5.18.0006	29/11/16	29/11/16	0
RTSum - 0012000-66.2015.5.18.0006	09/12/15	16/02/16	69
RTSum - 0012001-17.2016.5.18.0006	29/11/16	29/11/16	0
RTSum - 0012002-02.2016.5.18.0006	29/11/16	16/12/16	17
RTSum - 0012002-36.2015.5.18.0006	09/12/15	28/07/16	232
RTSum - 0012003-84.2016.5.18.0006	29/11/16	29/11/16	0

Legenda:

1ª Aud.: Data da primeira audiência que ocorrer, Inicial ou UNA;

Enc. da Instrução: Data da conclusão para proferir sentença;

Prazo: Quantidade de dias decorridos da 1ª aud. até o encerramento da instrução.



PRAZO MÉDIO ENTRE A 1ª AUDIÊNCIA E O ENCERRAMENTO DA INSTRUÇÃO - 6ª VARA DO TRABALHO DE GOIÂNIA

6ª VARA DO TRABALHO DE GOIÂNIA

SUMARÍSSIMO

Qtd	Prazo Médio
748	23,93

Nr. Processo	1ª Aud.	nc. Instruçã	Prazo
RTSum - 0012004-69.2016.5.18.0006	29/11/16	30/11/16	1
RTSum - 0012004-69.2016.5.18.0006	29/11/16	15/12/16	16
RTSum - 0012006-39.2016.5.18.0006	30/11/16	30/11/16	0
RTSum - 0012007-24.2016.5.18.0006	30/11/16	30/11/16	0
RTSum - 0012009-28.2015.5.18.0006	10/12/15	27/01/16	48
RTSum - 0012009-91.2016.5.18.0006	25/11/16	25/11/16	0
RTSum - 0012018-53.2016.5.18.0006	01/12/16	01/12/16	0
RTSum - 0012019-38.2016.5.18.0006	01/12/16	01/12/16	0
RTSum - 0012022-90.2016.5.18.0006	02/12/16	02/12/16	0
RTSum - 0012023-75.2016.5.18.0006	02/12/16	02/12/16	0
RTSum - 0012024-94.2015.5.18.0006	16/12/15	04/02/16	50
RTSum - 0012033-56.2015.5.18.0006	16/12/15	03/02/16	49
RTSum - 0012037-59.2016.5.18.0006	05/12/16	05/12/16	0
RTSum - 0012038-78.2015.5.18.0006	17/12/15	21/01/16	35
RTSum - 0012040-14.2016.5.18.0006	05/12/16	05/12/16	0
RTSum - 0012040-48.2015.5.18.0006	21/01/16	21/01/16	0
RTSum - 0012041-33.2015.5.18.0006	21/01/16	21/01/16	0
RTSum - 0012042-18.2015.5.18.0006	25/01/16	25/01/16	0
RTSum - 0012046-21.2016.5.18.0006	05/12/16	05/12/16	0
RTSum - 0012047-06.2016.5.18.0006	05/12/16	05/12/16	0
RTSum - 0012048-25.2015.5.18.0006	25/01/16	25/01/16	0
RTSum - 0012049-10.2015.5.18.0006	25/01/16	27/01/16	2
RTSum - 0012051-43.2016.5.18.0006	06/12/16	06/12/16	0
RTSum - 0012051-77.2015.5.18.0006	25/01/16	11/02/16	17
RTSum - 0012053-47.2015.5.18.0006	26/01/16	26/01/16	0

Legenda:

1ª Aud.: Data da primeira audiência que ocorrer, Inicial ou UNA;

Enc. da Instrução: Data da conclusão para proferir sentença;

Prazo: Quantidade de dias decorridos da 1ª aud. até o encerramento da instrução.



PRAZO MÉDIO ENTRE A 1ª AUDIÊNCIA E O ENCERRAMENTO DA INSTRUÇÃO - 6ª VARA DO TRABALHO DE GOIÂNIA

6ª VARA DO TRABALHO DE GOIÂNIA

SUMARÍSSIMO

Qtd	Prazo Médio
748	23,93

Nr. Processo	1ª Aud.	nc. Instruçã	Prazo
RTSum - 0012054-95.2016.5.18.0006	06/12/16	06/12/16	0
RTSum - 0012055-02.2015.5.18.0011	03/02/16	04/04/16	61
RTSum - 0012055-05.2015.5.18.0010	17/02/16	29/02/16	12
RTSum - 0012055-17.2015.5.18.0006	26/01/16	15/02/16	20
RTSum - 0012056-02.2015.5.18.0006	26/01/16	06/07/16	162
RTSum - 0012058-35.2016.5.18.0006	07/12/16	07/12/16	0
RTSum - 0012062-09.2015.5.18.0006	26/01/16	01/02/16	6
RTSum - 0012064-42.2016.5.18.0006	07/12/16	07/12/16	0
RTSum - 0012065-61.2015.5.18.0006	26/01/16	17/02/16	22
RTSum - 0012067-94.2016.5.18.0006	07/12/16	07/12/16	0
RTSum - 0012068-79.2016.5.18.0006	12/12/16	12/12/16	0
RTSum - 0012069-64.2016.5.18.0006	12/12/16	12/12/16	0
RTSum - 0012077-41.2016.5.18.0006	13/12/16	13/12/16	0
RTSum - 0012078-26.2016.5.18.0006	13/12/16	13/12/16	0
RTSum - 0012078-60.2015.5.18.0006	26/01/16	26/01/16	0
RTSum - 0012082-97.2015.5.18.0006	27/01/16	27/01/16	0
RTSum - 0012084-67.2015.5.18.0006	27/01/16	27/01/16	0
RTSum - 0012085-18.2016.5.18.0006	14/12/16	14/12/16	0
RTSum - 0012090-74.2015.5.18.0006	02/02/16	02/02/16	0
RTSum - 0012094-14.2015.5.18.0006	02/02/16	01/03/16	28
RTSum - 0012096-45.2015.5.18.0018	01/02/16	01/02/16	0
RTSum - 0012098-51.2015.5.18.0006	02/02/16	14/03/16	41
RTSum - 0012102-54.2016.5.18.0006	15/12/16	15/12/16	0
RTSum - 0012105-09.2016.5.18.0006	15/12/16	15/12/16	0
RTSum - 0012107-19.2015.5.18.0004	21/01/16	21/01/16	0

Legenda:

1ª Aud.: Data da primeira audiência que ocorrer, Inicial ou UNA;

Enc. da Instrução: Data da conclusão para proferir sentença;

Prazo: Quantidade de dias decorridos da 1ª aud. até o encerramento da instrução.



**PRAZO MÉDIO ENTRE A 1ª AUDIÊNCIA E O
ENCERRAMENTO DA INSTRUÇÃO - 6ª VARA DO
TRABALHO DE GOIÂNIA**

6ª VARA DO TRABALHO DE GOIÂNIA

SUMARÍSSIMO

Qtd	Prazo Médio
748	23,93

Nr. Processo	1ª Aud.	nc. Instruçã	Prazo
RTSum - 0012109-80.2015.5.18.0006	01/02/16	03/02/16	2
RTSum - 0012109-80.2015.5.18.0006	01/02/16	02/03/16	30
RTSum - 0012113-20.2015.5.18.0006	01/02/16	01/02/16	0
RTSum - 0012114-05.2015.5.18.0006	01/02/16	18/02/16	17
RTSum - 0012115-93.2015.5.18.0004	17/02/16	17/02/16	0
RTSum - 0012116-72.2015.5.18.0006	12/02/16	01/03/16	18
RTSum - 0012116-72.2015.5.18.0006	12/02/16	06/06/16	115
RTSum - 0012119-27.2015.5.18.0006	03/02/16	03/02/16	0
RTSum - 0012119-90.2016.5.18.0006	16/12/16	16/12/16	0
RTSum - 0012120-18.2015.5.18.0004	27/01/16	16/02/16	20
RTSum - 0012120-75.2016.5.18.0006	16/12/16	16/12/16	0
RTSum - 0012134-93.2015.5.18.0006	03/02/16	15/02/16	12
RTSum - 0012136-63.2015.5.18.0006	03/02/16	03/02/16	0
RTSum - 0012141-85.2015.5.18.0006	03/02/16	17/02/16	14
RTSum - 0012142-70.2015.5.18.0006	03/02/16	23/02/16	20
RTSum - 0012147-92.2015.5.18.0006	04/02/16	04/02/16	0
RTSum - 0012163-40.2015.5.18.0008	18/02/16	02/03/16	13

Legenda:

1ª Aud.: Data da primeira audiência que ocorrer, Inicial ou UNA;

Enc. da Instrução: Data da conclusão para proferir sentença;

Prazo: Quantidade de dias decorridos da 1ª aud. até o encerramento da instrução.



PRAZO MÉDIO ENTRE A 1ª AUDIÊNCIA E O ENCERRAMENTO DA INSTRUÇÃO - 6ª VARA DO TRABALHO DE GOIÂNIA

Data do encerramento da instrução entre 1/1/2016 e 31/12/2016 23:59:59

Sem magistrado

SUMARÍSSIMO

Qtd	Prazo Médio
748	23,93

Nr. Processo	1ª Aud.	Enc. Instrução.	Prazo
RTSum - 0010001-44.2016.5.18.0006	04/02/16	04/02/16	0
RTSum - 0010006-66.2016.5.18.0006	05/02/16	05/02/16	0
RTSum - 0010007-51.2016.5.18.0006	05/02/16	05/02/16	0
RTSum - 0010009-21.2016.5.18.0006	05/02/16	24/02/16	19
RTSum - 0010011-88.2016.5.18.0006	05/02/16	05/02/16	0
RTSum - 0010013-58.2016.5.18.0006	05/02/16	05/02/16	0
RTSum - 0010015-28.2016.5.18.0006	12/02/16	29/02/16	17
RTSum - 0010022-20.2016.5.18.0006	04/02/16	25/02/16	21
RTSum - 0010024-87.2016.5.18.0006	01/02/16	01/02/16	0
RTSum - 0010025-72.2016.5.18.0006	03/02/16	03/02/16	0
RTSum - 0010026-57.2016.5.18.0006	04/02/16	12/02/16	8
RTSum - 0010028-27.2016.5.18.0006	12/02/16	07/03/16	24
RTSum - 0010030-88.2016.5.18.0008	24/02/16	24/02/16	0
RTSum - 0010033-49.2016.5.18.0006	12/02/16	12/02/16	0
RTSum - 0010034-34.2016.5.18.0006	12/02/16	12/02/16	0
RTSum - 0010044-78.2016.5.18.0006	12/02/16	12/02/16	0
RTSum - 0010045-63.2016.5.18.0006	15/02/16	15/02/16	0
RTSum - 0010048-18.2016.5.18.0006	18/02/16	02/03/16	13
RTSum - 0010049-03.2016.5.18.0006	15/02/16	15/02/16	0
RTSum - 0010053-40.2016.5.18.0006	15/02/16	24/04/16	69
RTSum - 0010054-25.2016.5.18.0006	17/02/16	07/03/16	19

Legenda:

1ª Aud.: Data da primeira audiência que ocorrer, Inicial ou UNA;

Enc. da Instrução: Data da conclusão para proferir sentença;

Prazo: Quantidade de dias decorridos da 1ª aud. até o encerramento da instrução.



PRAZO MÉDIO ENTRE A 1ª AUDIÊNCIA E O ENCERRAMENTO DA INSTRUÇÃO - 6ª VARA DO TRABALHO DE GOIÂNIA

Sem magistrado

SUMARÍSSIMO

Qtd	Prazo Médio
748	23,93

Nr. Processo	1ª Aud.	Enc. Instrução.	Prazo
RTSum - 0010055-10.2016.5.18.0006	17/02/16	17/02/16	0
RTSum - 0010056-92.2016.5.18.0006	17/02/16	24/02/16	7
RTSum - 0010058-62.2016.5.18.0006	17/02/16	17/02/16	0
RTSum - 0010059-47.2016.5.18.0006	15/02/16	15/02/16	0
RTSum - 0010066-39.2016.5.18.0006	15/02/16	15/02/16	0
RTSum - 0010069-91.2016.5.18.0006	18/02/16	14/03/16	25
RTSum - 0010074-16.2016.5.18.0006	18/02/16	18/02/16	0
RTSum - 0010077-68.2016.5.18.0006	22/02/16	25/04/16	63
RTSum - 0010081-08.2016.5.18.0006	22/02/16	22/02/16	0
RTSum - 0010082-90.2016.5.18.0006	22/02/16	09/03/16	16
RTSum - 0010083-75.2016.5.18.0006	22/02/16	22/02/16	0
RTSum - 0010084-60.2016.5.18.0006	22/02/16	22/02/16	0
RTSum - 0010086-30.2016.5.18.0006	22/02/16	22/02/16	0
RTSum - 0010088-97.2016.5.18.0006	22/02/16	18/04/16	56
RTSum - 0010089-82.2016.5.18.0006	22/02/16	22/02/16	0
RTSum - 0010091-52.2016.5.18.0006	23/02/16	23/02/16	0
RTSum - 0010097-59.2016.5.18.0006	26/02/16	07/03/16	10
RTSum - 0010098-44.2016.5.18.0006	23/02/16	23/02/16	0
RTSum - 0010100-14.2016.5.18.0006	22/02/16	30/05/16	98
RTSum - 0010102-81.2016.5.18.0006	23/02/16	14/03/16	20
RTSum - 0010106-21.2016.5.18.0006	24/02/16	24/02/16	0
RTSum - 0010108-88.2016.5.18.0006	24/02/16	24/02/16	0
RTSum - 0010111-43.2016.5.18.0006	24/02/16	24/02/16	0
RTSum - 0010114-95.2016.5.18.0006	26/02/16	26/02/16	0

Legenda:
1ª Aud.: Data da primeira audiência que ocorrer, Inicial ou UNA;
Enc. da Instrução: Data da conclusão para proferir sentença;
Prazo: Quantidade de dias decorridos da 1ª aud. até o encerramento da instrução.



PRAZO MÉDIO ENTRE A 1ª AUDIÊNCIA E O ENCERRAMENTO DA INSTRUÇÃO - 6ª VARA DO TRABALHO DE GOIÂNIA

Sem magistrado

SUMARÍSSIMO

Qtd	Prazo Médio
748	23,93

Nr. Processo	1ª Aud.	Enc. Instrução.	Prazo
RTSum - 0010115-80.2016.5.18.0006	26/02/16	26/02/16	0
RTSum - 0010119-20.2016.5.18.0006	24/02/16	24/02/16	0
RTSum - 0010122-72.2016.5.18.0006	26/02/16	26/02/16	0
RTSum - 0010127-94.2016.5.18.0006	26/02/16	26/02/16	0
RTSum - 0010128-79.2016.5.18.0006	26/02/16	26/02/16	0
RTSum - 0010130-49.2016.5.18.0006	29/02/16	29/02/16	0
RTSum - 0010132-19.2016.5.18.0006	29/02/16	29/02/16	0
RTSum - 0010135-71.2016.5.18.0006	29/02/16	29/02/16	0
RTSum - 0010138-26.2016.5.18.0006	29/02/16	17/03/16	17
RTSum - 0010139-11.2016.5.18.0006	29/02/16	21/06/16	113
RTSum - 0010145-18.2016.5.18.0006	29/02/16	18/03/16	18
RTSum - 0010147-85.2016.5.18.0006	29/02/16	29/02/16	0
RTSum - 0010148-70.2016.5.18.0006	02/03/16	02/03/16	0
RTSum - 0010151-25.2016.5.18.0006	02/03/16	18/10/16	230
RTSum - 0010153-92.2016.5.18.0006	02/03/16	02/03/16	0
RTSum - 0010155-62.2016.5.18.0006	29/02/16	06/04/16	37
RTSum - 0010163-39.2016.5.18.0006	02/03/16	02/03/16	0
RTSum - 0010171-16.2016.5.18.0006	02/03/16	02/03/16	0
RTSum - 0010175-53.2016.5.18.0006	01/03/16	01/03/16	0
RTSum - 0010179-90.2016.5.18.0006	01/03/16	01/03/16	0
RTSum - 0010180-75.2016.5.18.0006	01/03/16	30/03/16	29
RTSum - 0010183-30.2016.5.18.0006	01/03/16	01/03/16	0
RTSum - 0010186-82.2016.5.18.0006	02/03/16	02/03/16	0
RTSum - 0010187-67.2016.5.18.0006	02/03/16	02/03/16	0

Legenda:
1ª Aud.: Data da primeira audiência que ocorrer, Inicial ou UNA;
Enc. da Instrução: Data da conclusão para proferir sentença;
Prazo: Quantidade de dias decorridos da 1ª aud. até o encerramento da instrução.



PRAZO MÉDIO ENTRE A 1ª AUDIÊNCIA E O ENCERRAMENTO DA INSTRUÇÃO - 6ª VARA DO TRABALHO DE GOIÂNIA

Sem magistrado

SUMARÍSSIMO

Qtd	Prazo Médio
748	23,93

Nr. Processo	1ª Aud.	Enc. Instrução.	Prazo
RTSum - 0010191-07.2016.5.18.0006	02/03/16	02/03/16	0
RTSum - 0010193-74.2016.5.18.0006	04/03/16	15/03/16	11
RTSum - 0010194-59.2016.5.18.0006	07/03/16	07/03/16	0
RTSum - 0010196-29.2016.5.18.0006	07/03/16	17/08/16	163
RTSum - 0010200-66.2016.5.18.0006	07/03/16	07/03/16	0
RTSum - 0010201-51.2016.5.18.0006	07/03/16	13/04/16	37
RTSum - 0010203-55.2015.5.18.0006	04/03/15	29/03/16	391
RTSum - 0010205-88.2016.5.18.0006	07/03/16	07/03/16	0
RTSum - 0010211-95.2016.5.18.0006	04/03/16	04/03/16	0
RTSum - 0010212-80.2016.5.18.0006	02/03/16	02/03/16	0
RTSum - 0010220-57.2016.5.18.0006	07/03/16	07/03/16	0
RTSum - 0010225-79.2016.5.18.0006	04/03/16	04/03/16	0
RTSum - 0010228-34.2016.5.18.0006	04/03/16	04/03/16	0
RTSum - 0010232-71.2016.5.18.0006	07/03/16	07/03/16	0
RTSum - 0010236-11.2016.5.18.0006	04/03/16	04/03/16	0
RTSum - 0010238-78.2016.5.18.0006	04/03/16	30/03/16	26
RTSum - 0010241-33.2016.5.18.0006	07/03/16	07/03/16	0
RTSum - 0010243-03.2016.5.18.0006	07/03/16	21/03/16	14
RTSum - 0010244-85.2016.5.18.0006	09/03/16	09/03/16	0
RTSum - 0010245-70.2016.5.18.0006	07/03/16	07/03/16	0
RTSum - 0010251-77.2016.5.18.0006	09/03/16	30/03/16	21
RTSum - 0010252-62.2016.5.18.0006	09/03/16	09/03/16	0
RTSum - 0010253-47.2016.5.18.0006	09/03/16	04/04/16	26
RTSum - 0010258-48.2016.5.18.0013	14/03/16	14/03/16	0

Legenda:
1ª Aud.: Data da primeira audiência que ocorrer, Inicial ou UNA;
Enc. da Instrução: Data da conclusão para proferir sentença;
Prazo: Quantidade de dias decorridos da 1ª aud. até o encerramento da instrução.



PRAZO MÉDIO ENTRE A 1ª AUDIÊNCIA E O ENCERRAMENTO DA INSTRUÇÃO - 6ª VARA DO TRABALHO DE GOIÂNIA

Sem magistrado

SUMARÍSSIMO

Qtd	Prazo Médio
748	23,93

Nr. Processo	1ª Aud.	Enc. Instrução.	Prazo
RTSum - 0010261-24.2016.5.18.0006	09/03/16	09/03/16	0
RTSum - 0010265-61.2016.5.18.0006	09/03/16	09/03/16	0
RTSum - 0010266-46.2016.5.18.0006	11/03/16	15/04/16	35
RTSum - 0010266-46.2016.5.18.0006	11/03/16	14/10/16	217
RTSum - 0010269-98.2016.5.18.0006	09/03/16	09/03/16	0
RTSum - 0010272-53.2016.5.18.0006	09/03/16	30/03/16	21
RTSum - 0010275-08.2016.5.18.0006	11/03/16	04/04/16	24
RTSum - 0010283-82.2016.5.18.0006	11/03/16	11/03/16	0
RTSum - 0010285-52.2016.5.18.0006	11/03/16	11/03/16	0
RTSum - 0010290-74.2016.5.18.0006	11/03/16	29/03/16	18
RTSum - 0010300-21.2016.5.18.0006	17/03/16	19/04/16	33
RTSum - 0010302-88.2016.5.18.0006	18/03/16	12/04/16	25
RTSum - 0010306-28.2016.5.18.0006	11/03/16	11/03/16	0
RTSum - 0010310-65.2016.5.18.0006	17/03/16	25/04/16	39
RTSum - 0010311-50.2016.5.18.0006	14/03/16	14/03/16	0
RTSum - 0010315-87.2016.5.18.0006	14/03/16	14/03/16	0
RTSum - 0010315-87.2016.5.18.0006	14/03/16	14/04/16	31
RTSum - 0010316-72.2016.5.18.0006	15/03/16	15/03/16	0
RTSum - 0010317-57.2016.5.18.0006	15/03/16	05/04/16	21
RTSum - 0010320-12.2016.5.18.0006	15/03/16	15/03/16	0
RTSum - 0010321-94.2016.5.18.0006	15/03/16	04/04/16	20
RTSum - 0010322-79.2016.5.18.0006	15/03/16	26/04/16	42
RTSum - 0010323-64.2016.5.18.0006	15/03/16	15/03/16	0
RTSum - 0010331-41.2016.5.18.0006	17/03/16	25/04/16	39

Legenda:
1ª Aud.: Data da primeira audiência que ocorrer, Inicial ou UNA;
Enc. da Instrução: Data da conclusão para proferir sentença;
Prazo: Quantidade de dias decorridos da 1ª aud. até o encerramento da instrução.



PRAZO MÉDIO ENTRE A 1ª AUDIÊNCIA E O ENCERRAMENTO DA INSTRUÇÃO - 6ª VARA DO TRABALHO DE GOIÂNIA

Sem magistrado

SUMARÍSSIMO

Qtd	Prazo Médio
748	23,93

Nr. Processo	1ª Aud.	Enc. Instrução.	Prazo
RTSum - 0010335-78.2016.5.18.0006	18/03/16	13/04/16	26
RTSum - 0010338-33.2016.5.18.0006	17/03/16	17/03/16	0
RTSum - 0010342-70.2016.5.18.0006	17/03/16	14/04/16	28
RTSum - 0010345-25.2016.5.18.0006	21/03/16	26/04/16	36
RTSum - 0010345-31.2016.5.18.0004	18/03/16	13/04/16	26
RTSum - 0010348-77.2016.5.18.0006	18/03/16	18/03/16	0
RTSum - 0010349-62.2016.5.18.0006	07/03/16	07/03/16	0
RTSum - 0010351-32.2016.5.18.0006	18/03/16	18/03/16	0
RTSum - 0010353-02.2016.5.18.0006	18/03/16	15/04/16	28
RTSum - 0010360-91.2016.5.18.0006	21/03/16	26/04/16	36
RTSum - 0010363-46.2016.5.18.0006	21/03/16	21/03/16	0
RTSum - 0010364-31.2016.5.18.0006	21/03/16	21/03/16	0
RTSum - 0010365-16.2016.5.18.0006	21/03/16	21/03/16	0
RTSum - 0010367-83.2016.5.18.0006	30/03/16	30/03/16	0
RTSum - 0010369-53.2016.5.18.0006	30/03/16	30/03/16	0
RTSum - 0010372-08.2016.5.18.0006	30/03/16	30/03/16	0
RTSum - 0010374-75.2016.5.18.0006	09/03/16	09/03/16	0
RTSum - 0010377-30.2016.5.18.0006	29/03/16	27/04/16	29
RTSum - 0010379-97.2016.5.18.0006	29/03/16	29/03/16	0
RTSum - 0010380-82.2016.5.18.0006	01/04/16	27/04/16	26
RTSum - 0010383-37.2016.5.18.0006	29/03/16	25/04/16	27
RTSum - 0010386-89.2016.5.18.0006	30/03/16	30/03/16	0
RTSum - 0010389-44.2016.5.18.0006	29/03/16	29/03/16	0
RTSum - 0010392-96.2016.5.18.0006	01/04/16	01/04/16	0

Legenda:
1ª Aud.: Data da primeira audiência que ocorrer, Inicial ou UNA;
Enc. da Instrução: Data da conclusão para proferir sentença;
Prazo: Quantidade de dias decorridos da 1ª aud. até o encerramento da instrução.



PRAZO MÉDIO ENTRE A 1ª AUDIÊNCIA E O ENCERRAMENTO DA INSTRUÇÃO - 6ª VARA DO TRABALHO DE GOIÂNIA

Sem magistrado

SUMARÍSSIMO

Qtd	Prazo Médio
748	23,93

Nr. Processo	1ª Aud.	Enc. Instrução.	Prazo
RTSum - 0010397-21.2016.5.18.0006	30/03/16	30/03/16	0
RTSum - 0010401-58.2016.5.18.0006	01/04/16	15/06/16	75
RTSum - 0010402-43.2016.5.18.0006	30/03/16	08/04/16	9
RTSum - 0010403-28.2016.5.18.0006	31/03/16	19/04/16	19
RTSum - 0010405-95.2016.5.18.0006	01/04/16	06/06/16	66
RTSum - 0010407-65.2016.5.18.0006	04/04/16	04/04/16	0
RTSum - 0010410-20.2016.5.18.0006	01/04/16	01/04/16	0
RTSum - 0010414-57.2016.5.18.0006	04/04/16	29/09/16	178
RTSum - 0010416-27.2016.5.18.0006	05/04/16	05/04/16	0
RTSum - 0010417-12.2016.5.18.0006	05/04/16	05/04/16	0
RTSum - 0010419-79.2016.5.18.0006	05/04/16	03/05/16	28
RTSum - 0010423-19.2016.5.18.0006	05/04/16	03/05/16	28
RTSum - 0010425-86.2016.5.18.0006	06/04/16	05/05/16	29
RTSum - 0010428-41.2016.5.18.0006	06/04/16	10/08/16	126
RTSum - 0010432-15.2015.5.18.0006	06/04/15	29/08/16	511
RTSum - 0010433-63.2016.5.18.0006	09/04/16	09/04/16	0
RTSum - 0010434-48.2016.5.18.0006	09/04/16	09/04/16	0
RTSum - 0010435-33.2016.5.18.0006	09/04/16	12/05/16	33
RTSum - 0010436-18.2016.5.18.0006	20/04/16	20/04/16	0
RTSum - 0010437-03.2016.5.18.0006	20/04/16	12/05/16	22
RTSum - 0010439-70.2016.5.18.0006	11/04/16	11/04/16	0
RTSum - 0010448-32.2016.5.18.0006	11/04/16	12/04/16	1
RTSum - 0010450-02.2016.5.18.0006	20/04/16	01/06/16	42
RTSum - 0010452-69.2016.5.18.0006	11/04/16	25/04/16	14

Legenda:
1ª Aud.: Data da primeira audiência que ocorrer, Inicial ou UNA;
Enc. da Instrução: Data da conclusão para proferir sentença;
Prazo: Quantidade de dias decorridos da 1ª aud. até o encerramento da instrução.



PRAZO MÉDIO ENTRE A 1ª AUDIÊNCIA E O ENCERRAMENTO DA INSTRUÇÃO - 6ª VARA DO TRABALHO DE GOIÂNIA

Sem magistrado

SUMARÍSSIMO

Qtd	Prazo Médio
748	23,93

Nr. Processo	1ª Aud.	Enc. Instrução.	Prazo
RTSum - 0010457-91.2016.5.18.0006	11/04/16	11/04/16	0
RTSum - 0010458-76.2016.5.18.0006	12/04/16	02/05/16	20
RTSum - 0010461-31.2016.5.18.0006	12/04/16	05/05/16	23
RTSum - 0010467-38.2016.5.18.0006	12/04/16	05/05/16	23
RTSum - 0010472-60.2016.5.18.0006	12/04/16	12/04/16	0
RTSum - 0010474-30.2016.5.18.0006	12/04/16	10/05/16	28
RTSum - 0010478-67.2016.5.18.0006	12/04/16	30/06/16	79
RTSum - 0010483-89.2016.5.18.0006	12/04/16	12/04/16	0
RTSum - 0010484-74.2016.5.18.0006	12/04/16	12/04/16	0
RTSum - 0010486-44.2016.5.18.0006	13/04/16	13/04/16	0
RTSum - 0010487-29.2016.5.18.0006	13/04/16	09/05/16	26
RTSum - 0010488-14.2016.5.18.0006	13/04/16	13/04/16	0
RTSum - 0010492-51.2016.5.18.0006	14/04/16	09/06/16	56
RTSum - 0010495-06.2016.5.18.0006	03/05/16	30/05/16	27
RTSum - 0010498-58.2016.5.18.0006	14/04/16	11/05/16	27
RTSum - 0010512-42.2016.5.18.0006	14/04/16	14/04/16	0
RTSum - 0010515-94.2016.5.18.0006	18/04/16	18/04/16	0
RTSum - 0010520-19.2016.5.18.0006	18/04/16	18/04/16	0
RTSum - 0010523-71.2016.5.18.0006	18/04/16	18/04/16	0
RTSum - 0010524-56.2016.5.18.0006	16/05/16	16/05/16	0
RTSum - 0010527-11.2016.5.18.0006	03/05/16	03/05/16	0
RTSum - 0010531-48.2016.5.18.0006	03/05/16	03/05/16	0
RTSum - 0010533-18.2016.5.18.0006	26/04/16	26/04/16	0
RTSum - 0010537-55.2016.5.18.0006	03/05/16	03/05/16	0

Legenda:
1ª Aud.: Data da primeira audiência que ocorrer, Inicial ou UNA;
Enc. da Instrução: Data da conclusão para proferir sentença;
Prazo: Quantidade de dias decorridos da 1ª aud. até o encerramento da instrução.



PRAZO MÉDIO ENTRE A 1ª AUDIÊNCIA E O ENCERRAMENTO DA INSTRUÇÃO - 6ª VARA DO TRABALHO DE GOIÂNIA

Sem magistrado

SUMARÍSSIMO

Qtd	Prazo Médio
748	23,93

Nr. Processo	1ª Aud.	Enc. Instrução.	Prazo
RTSum - 0010542-77.2016.5.18.0006	18/04/16	18/04/16	0
RTSum - 0010548-84.2016.5.18.0006	03/05/16	03/05/16	0
RTSum - 0010549-69.2016.5.18.0006	25/04/16	17/05/16	22
RTSum - 0010551-39.2016.5.18.0006	26/04/16	26/04/16	0
RTSum - 0010555-76.2016.5.18.0006	25/04/16	03/06/16	39
RTSum - 0010565-23.2016.5.18.0006	18/04/16	18/04/16	0
RTSum - 0010568-75.2016.5.18.0006	26/04/16	26/04/16	0
RTSum - 0010570-45.2016.5.18.0006	26/04/16	17/05/16	21
RTSum - 0010571-30.2016.5.18.0006	27/04/16	01/06/16	35
RTSum - 0010573-97.2016.5.18.0006	02/05/16	02/05/16	0
RTSum - 0010574-82.2016.5.18.0006	02/05/16	02/05/16	0
RTSum - 0010576-52.2016.5.18.0006	02/05/16	02/05/16	0
RTSum - 0010577-37.2016.5.18.0006	02/05/16	11/09/16	132
RTSum - 0010581-74.2016.5.18.0006	05/05/16	05/05/16	0
RTSum - 0010582-93.2015.5.18.0006	29/04/15	13/12/16	594
RTSum - 0010584-29.2016.5.18.0006	03/05/16	03/05/16	0
RTSum - 0010588-66.2016.5.18.0006	04/05/16	04/05/16	0
RTSum - 0010589-63.2016.5.18.0002	12/05/16	07/06/16	26
RTSum - 0010591-49.2015.5.18.0008	05/05/15	21/01/16	261
RTSum - 0010592-06.2016.5.18.0006	09/05/16	06/06/16	28
RTSum - 0010594-73.2016.5.18.0006	09/05/16	22/06/16	44
RTSum - 0010596-43.2016.5.18.0006	04/05/16	02/06/16	29
RTSum - 0010597-28.2016.5.18.0006	04/05/16	10/11/16	190
RTSum - 0010598-13.2016.5.18.0006	04/05/16	04/05/16	0

Legenda:
1ª Aud.: Data da primeira audiência que ocorrer, Inicial ou UNA;
Enc. da Instrução: Data da conclusão para proferir sentença;
Prazo: Quantidade de dias decorridos da 1ª aud. até o encerramento da instrução.



PRAZO MÉDIO ENTRE A 1ª AUDIÊNCIA E O ENCERRAMENTO DA INSTRUÇÃO - 6ª VARA DO TRABALHO DE GOIÂNIA

Sem magistrado

SUMARÍSSIMO

Qtd	Prazo Médio
748	23,93

Nr. Processo	1ª Aud.	Enc. Instrução.	Prazo
RTSum - 0010599-95.2016.5.18.0006	04/05/16	04/05/16	0
RTSum - 0010603-35.2016.5.18.0006	05/05/16	05/05/16	0
RTSum - 0010604-20.2016.5.18.0006	05/05/16	02/06/16	28
RTSum - 0010608-57.2016.5.18.0006	05/05/16	05/05/16	0
RTSum - 0010613-79.2016.5.18.0006	06/05/16	06/05/16	0
RTSum - 0010620-71.2016.5.18.0006	06/05/16	06/05/16	0
RTSum - 0010622-41.2016.5.18.0006	06/05/16	06/05/16	0
RTSum - 0010627-63.2016.5.18.0006	09/05/16	03/08/16	86
RTSum - 0010630-18.2016.5.18.0006	09/05/16	09/05/16	0
RTSum - 0010633-70.2016.5.18.0006	09/05/16	28/06/16	50
RTSum - 0010636-25.2016.5.18.0006	10/05/16	11/05/16	1
RTSum - 0010639-77.2016.5.18.0006	10/05/16	10/05/16	0
RTSum - 0010641-81.2015.5.18.0006	07/05/15	14/03/16	312
RTSum - 0010646-69.2016.5.18.0006	11/05/16	02/09/16	114
RTSum - 0010648-39.2016.5.18.0006	11/05/16	09/06/16	29
RTSum - 0010649-24.2016.5.18.0006	11/05/16	11/05/16	0
RTSum - 0010650-09.2016.5.18.0006	11/05/16	07/06/16	27
RTSum - 0010657-98.2016.5.18.0006	12/05/16	12/05/16	0
RTSum - 0010662-23.2016.5.18.0006	16/05/16	29/06/16	44
RTSum - 0010669-15.2016.5.18.0006	12/05/16	12/05/16	0
RTSum - 0010674-37.2016.5.18.0006	16/05/16	07/06/16	22
RTSum - 0010675-22.2016.5.18.0006	12/05/16	18/05/16	6
RTSum - 0010676-07.2016.5.18.0006	12/05/16	12/05/16	0
RTSum - 0010679-59.2016.5.18.0006	16/05/16	16/05/16	0

Legenda:
1ª Aud.: Data da primeira audiência que ocorrer, Inicial ou UNA;
Enc. da Instrução: Data da conclusão para proferir sentença;
Prazo: Quantidade de dias decorridos da 1ª aud. até o encerramento da instrução.



PRAZO MÉDIO ENTRE A 1ª AUDIÊNCIA E O ENCERRAMENTO DA INSTRUÇÃO - 6ª VARA DO TRABALHO DE GOIÂNIA

Sem magistrado

SUMARÍSSIMO

Qtd	Prazo Médio
748	23,93

Nr. Processo	1ª Aud.	Enc. Instrução.	Prazo
RTSum - 0010682-14.2016.5.18.0006	16/05/16	06/10/16	143
RTSum - 0010684-81.2016.5.18.0006	16/05/16	16/05/16	0
RTSum - 0010693-43.2016.5.18.0006	17/05/16	17/05/16	0
RTSum - 0010700-35.2016.5.18.0006	18/05/16	18/05/16	0
RTSum - 0010702-05.2016.5.18.0006	12/05/16	22/09/16	133
RTSum - 0010706-42.2016.5.18.0006	24/05/16	24/05/16	0
RTSum - 0010707-27.2016.5.18.0006	18/05/16	14/06/16	27
RTSum - 0010709-03.2016.5.18.0004	19/05/16	27/07/16	69
RTSum - 0010709-94.2016.5.18.0006	18/05/16	30/06/16	43
RTSum - 0010710-79.2016.5.18.0006	18/05/16	10/06/16	23
RTSum - 0010715-04.2016.5.18.0006	11/05/16	03/11/16	176
RTSum - 0010717-71.2016.5.18.0006	19/05/16	19/05/16	0
RTSum - 0010722-93.2016.5.18.0006	01/06/16	02/06/16	1
RTSum - 0010723-78.2016.5.18.0006	18/05/16	18/05/16	0
RTSum - 0010724-63.2016.5.18.0006	19/05/16	14/06/16	26
RTSum - 0010725-48.2016.5.18.0006	19/05/16	15/06/16	27
RTSum - 0010731-55.2016.5.18.0006	18/05/16	18/05/16	0
RTSum - 0010735-92.2016.5.18.0006	19/05/16	19/05/16	0
RTSum - 0010737-62.2016.5.18.0006	20/05/16	20/05/16	0
RTSum - 0010743-69.2016.5.18.0006	24/05/16	24/05/16	0
RTSum - 0010748-91.2016.5.18.0006	24/05/16	24/05/16	0
RTSum - 0010749-76.2016.5.18.0006	02/06/16	02/06/16	0
RTSum - 0010752-31.2016.5.18.0006	02/06/16	15/07/16	43
RTSum - 0010754-98.2016.5.18.0006	02/06/16	24/06/16	22

Legenda:
1ª Aud.: Data da primeira audiência que ocorrer, Inicial ou UNA;
Enc. da Instrução: Data da conclusão para proferir sentença;
Prazo: Quantidade de dias decorridos da 1ª aud. até o encerramento da instrução.



PRAZO MÉDIO ENTRE A 1ª AUDIÊNCIA E O ENCERRAMENTO DA INSTRUÇÃO - 6ª VARA DO TRABALHO DE GOIÂNIA

Sem magistrado

SUMARÍSSIMO

Qtd	Prazo Médio
748	23,93

Nr. Processo	1ª Aud.	Enc. Instrução.	Prazo
RTSum - 0010760-08.2016.5.18.0006	25/05/16	10/08/16	77
RTSum - 0010771-37.2016.5.18.0006	20/05/16	20/05/16	0
RTSum - 0010773-07.2016.5.18.0006	30/05/16	16/12/16	200
RTSum - 0010774-89.2016.5.18.0006	30/05/16	01/09/16	94
RTSum - 0010775-74.2016.5.18.0006	30/05/16	30/05/16	0
RTSum - 0010780-96.2016.5.18.0006	24/05/16	24/05/16	0
RTSum - 0010786-06.2016.5.18.0006	02/06/16	24/06/16	22
RTSum - 0010790-43.2016.5.18.0006	25/05/16	25/05/16	0
RTSum - 0010791-28.2016.5.18.0006	25/05/16	25/05/16	0
RTSum - 0010794-80.2016.5.18.0006	06/06/16	23/06/16	17
RTSum - 0010796-50.2016.5.18.0006	25/05/16	25/05/16	0
RTSum - 0010798-20.2016.5.18.0006	31/05/16	14/06/16	14
RTSum - 0010801-72.2016.5.18.0006	06/06/16	06/06/16	0
RTSum - 0010804-27.2016.5.18.0006	31/05/16	16/06/16	16
RTSum - 0010805-12.2016.5.18.0006	01/06/16	01/06/16	0
RTSum - 0010807-88.2016.5.18.0003	25/07/16	15/08/16	21
RTSum - 0010808-64.2016.5.18.0006	01/06/16	01/06/16	0
RTSum - 0010809-49.2016.5.18.0006	01/06/16	16/06/16	15
RTSum - 0010811-19.2016.5.18.0006	01/06/16	01/06/16	0
RTSum - 0010813-86.2016.5.18.0006	06/06/16	06/06/16	0
RTSum - 0010828-55.2016.5.18.0006	06/06/16	23/06/16	17
RTSum - 0010833-77.2016.5.18.0006	07/06/16	28/06/16	21
RTSum - 0010841-54.2016.5.18.0006	07/06/16	07/06/16	0
RTSum - 0010845-91.2016.5.18.0006	08/06/16	08/06/16	0

Legenda:
1ª Aud.: Data da primeira audiência que ocorrer, Inicial ou UNA;
Enc. da Instrução: Data da conclusão para proferir sentença;
Prazo: Quantidade de dias decorridos da 1ª aud. até o encerramento da instrução.



PRAZO MÉDIO ENTRE A 1ª AUDIÊNCIA E O ENCERRAMENTO DA INSTRUÇÃO - 6ª VARA DO TRABALHO DE GOIÂNIA

Sem magistrado

SUMARÍSSIMO

Qtd	Prazo Médio
748	23,93

Nr. Processo	1ª Aud.	Enc. Instrução.	Prazo
RTSum - 0010846-76.2016.5.18.0006	08/06/16	30/06/16	22
RTSum - 0010847-61.2016.5.18.0006	08/06/16	08/06/16	0
RTSum - 0010848-46.2016.5.18.0006	08/06/16	30/06/16	22
RTSum - 0010852-83.2016.5.18.0006	16/06/16	12/07/16	26
RTSum - 0010855-38.2016.5.18.0006	10/06/16	20/07/16	40
RTSum - 0010856-23.2016.5.18.0006	10/06/16	17/08/16	68
RTSum - 0010866-67.2016.5.18.0006	06/06/16	06/06/16	0
RTSum - 0010872-11.2015.5.18.0006	18/06/15	14/03/16	270
RTSum - 0010872-74.2016.5.18.0006	16/06/16	19/07/16	33
RTSum - 0010875-29.2016.5.18.0006	10/06/16	10/06/16	0
RTSum - 0010877-96.2016.5.18.0006	10/06/16	10/06/16	0
RTSum - 0010879-66.2016.5.18.0006	10/06/16	23/11/16	166
RTSum - 0010880-51.2016.5.18.0006	10/06/16	01/09/16	83
RTSum - 0010883-06.2016.5.18.0006	10/06/16	10/06/16	0
RTSum - 0010886-58.2016.5.18.0006	10/06/16	10/06/16	0
RTSum - 0010890-95.2016.5.18.0006	10/06/16	30/06/16	20
RTSum - 0010892-65.2016.5.18.0006	10/06/16	05/07/16	25
RTSum - 0010895-20.2016.5.18.0006	13/06/16	30/06/16	17
RTSum - 0010899-57.2016.5.18.0006	07/06/16	07/06/16	0
RTSum - 0010900-42.2016.5.18.0006	14/06/16	12/07/16	28
RTSum - 0010908-19.2016.5.18.0006	14/06/16	14/06/16	0
RTSum - 0010909-04.2016.5.18.0006	14/06/16	14/06/16	0
RTSum - 0010913-41.2016.5.18.0006	17/06/16	21/07/16	34
RTSum - 0010915-11.2016.5.18.0006	16/06/16	04/07/16	18

Legenda:
1ª Aud.: Data da primeira audiência que ocorrer, Inicial ou UNA;
Enc. da Instrução: Data da conclusão para proferir sentença;
Prazo: Quantidade de dias decorridos da 1ª aud. até o encerramento da instrução.



PRAZO MÉDIO ENTRE A 1ª AUDIÊNCIA E O ENCERRAMENTO DA INSTRUÇÃO - 6ª VARA DO TRABALHO DE GOIÂNIA

Sem magistrado

SUMARÍSSIMO

Qtd	Prazo Médio
748	23,93

Nr. Processo	1ª Aud.	Enc. Instrução.	Prazo
RTSum - 0010922-03.2016.5.18.0006	14/06/16	14/07/16	30
RTSum - 0010923-85.2016.5.18.0006	14/06/16	05/07/16	21
RTSum - 0010924-70.2016.5.18.0006	14/06/16	14/06/16	0
RTSum - 0010926-40.2016.5.18.0006	14/06/16	08/07/16	24
RTSum - 0010929-92.2016.5.18.0006	14/06/16	19/07/16	35
RTSum - 0010932-47.2016.5.18.0006	15/06/16	05/07/16	20
RTSum - 0010935-02.2016.5.18.0006	15/06/16	15/06/16	0
RTSum - 0010942-91.2016.5.18.0006	14/06/16	14/06/16	0
RTSum - 0010946-31.2016.5.18.0006	22/06/16	11/07/16	19
RTSum - 0010954-08.2016.5.18.0006	15/06/16	15/06/16	0
RTSum - 0010955-90.2016.5.18.0006	15/06/16	19/07/16	34
RTSum - 0010957-60.2016.5.18.0006	21/06/16	21/07/16	30
RTSum - 0010962-82.2016.5.18.0006	21/06/16	06/07/16	15
RTSum - 0010964-52.2016.5.18.0006	21/06/16	21/06/16	0
RTSum - 0010965-37.2016.5.18.0006	21/06/16	20/07/16	29
RTSum - 0010973-14.2016.5.18.0006	20/06/16	20/06/16	0
RTSum - 0010974-96.2016.5.18.0006	20/06/16	06/07/16	16
RTSum - 0010976-66.2016.5.18.0006	21/06/16	21/06/16	0
RTSum - 0010977-51.2016.5.18.0006	20/06/16	20/06/16	0
RTSum - 0010982-73.2016.5.18.0006	20/06/16	17/08/16	58
RTSum - 0010983-58.2016.5.18.0006	21/06/16	11/07/16	20
RTSum - 0010987-95.2016.5.18.0006	15/06/16	05/07/16	20
RTSum - 0010988-80.2016.5.18.0006	16/06/16	16/06/16	0
RTSum - 0010990-50.2016.5.18.0006	21/06/16	29/06/16	8

Legenda:
1ª Aud.: Data da primeira audiência que ocorrer, Inicial ou UNA;
Enc. da Instrução: Data da conclusão para proferir sentença;
Prazo: Quantidade de dias decorridos da 1ª aud. até o encerramento da instrução.



PRAZO MÉDIO ENTRE A 1ª AUDIÊNCIA E O ENCERRAMENTO DA INSTRUÇÃO - 6ª VARA DO TRABALHO DE GOIÂNIA

Sem magistrado

SUMARÍSSIMO

Qtd	Prazo Médio
748	23,93

Nr. Processo	1ª Aud.	Enc. Instrução.	Prazo
RTSum - 0010992-20.2016.5.18.0006	21/06/16	13/07/16	22
RTSum - 0010995-72.2016.5.18.0006	21/06/16	21/07/16	30
RTSum - 0010995-72.2016.5.18.0006	21/06/16	04/11/16	136
RTSum - 0010996-57.2016.5.18.0006	21/06/16	27/07/16	36
RTSum - 0010999-12.2016.5.18.0006	13/07/16	22/08/16	40
RTSum - 0011000-94.2016.5.18.0006	17/06/16	05/07/16	18
RTSum - 0011001-79.2016.5.18.0006	22/06/16	22/06/16	0
RTSum - 0011007-86.2016.5.18.0006	22/06/16	27/07/16	35
RTSum - 0011014-78.2016.5.18.0006	24/06/16	24/06/16	0
RTSum - 0011015-63.2016.5.18.0006	22/06/16	11/07/16	19
RTSum - 0011017-33.2016.5.18.0006	24/06/16	27/09/16	95
RTSum - 0011019-03.2016.5.18.0006	22/06/16	22/06/16	0
RTSum - 0011021-70.2016.5.18.0006	23/06/16	22/09/16	91
RTSum - 0011024-25.2016.5.18.0006	23/06/16	23/06/16	0
RTSum - 0011030-29.2016.5.18.0007	27/06/16	27/06/16	0
RTSum - 0011030-32.2016.5.18.0006	23/06/16	23/06/16	0
RTSum - 0011031-17.2016.5.18.0006	23/06/16	17/08/16	55
RTSum - 0011034-69.2016.5.18.0006	27/06/16	27/06/16	0
RTSum - 0011035-88.2015.5.18.0006	11/09/15	01/08/16	325
RTSum - 0011037-24.2016.5.18.0006	23/06/16	13/07/16	20
RTSum - 0011038-09.2016.5.18.0006	23/06/16	23/06/16	0
RTSum - 0011054-60.2016.5.18.0006	27/06/16	27/06/16	0
RTSum - 0011055-45.2016.5.18.0006	27/06/16	27/06/16	0
RTSum - 0011059-82.2016.5.18.0006	29/06/16	29/06/16	0

Legenda:
1ª Aud.: Data da primeira audiência que ocorrer, Inicial ou UNA;
Enc. da Instrução: Data da conclusão para proferir sentença;
Prazo: Quantidade de dias decorridos da 1ª aud. até o encerramento da instrução.



PRAZO MÉDIO ENTRE A 1ª AUDIÊNCIA E O ENCERRAMENTO DA INSTRUÇÃO - 6ª VARA DO TRABALHO DE GOIÂNIA

Sem magistrado

SUMARÍSSIMO

Qtd	Prazo Médio
748	23,93

Nr. Processo	1ª Aud.	Enc. Instrução.	Prazo
RTSum - 0011062-37.2016.5.18.0006	06/07/16	06/07/16	0
RTSum - 0011063-22.2016.5.18.0006	30/06/16	09/09/16	71
RTSum - 0011068-44.2016.5.18.0006	14/07/16	14/07/16	0
RTSum - 0011069-29.2016.5.18.0006	30/06/16	30/06/16	0
RTSum - 0011072-81.2016.5.18.0006	30/06/16	30/06/16	0
RTSum - 0011073-66.2016.5.18.0006	30/06/16	30/06/16	0
RTSum - 0011074-51.2016.5.18.0006	03/07/16	03/07/16	0
RTSum - 0011078-88.2016.5.18.0006	03/07/16	03/08/16	31
RTSum - 0011080-58.2016.5.18.0006	04/07/16	04/07/16	0
RTSum - 0011083-13.2016.5.18.0006	06/07/16	04/08/16	29
RTSum - 0011085-80.2016.5.18.0006	03/07/16	03/07/16	0
RTSum - 0011089-20.2016.5.18.0006	06/07/16	06/07/16	0
RTSum - 0011091-87.2016.5.18.0006	29/06/16	03/08/16	35
RTSum - 0011093-57.2016.5.18.0006	05/07/16	23/08/16	49
RTSum - 0011097-94.2016.5.18.0006	06/07/16	06/07/16	0
RTSum - 0011099-58.2016.5.18.0008	11/07/16	11/07/16	0
RTSum - 0011099-64.2016.5.18.0006	07/07/16	07/07/16	0
RTSum - 0011100-49.2016.5.18.0006	07/07/16	07/07/16	0
RTSum - 0011101-34.2016.5.18.0006	07/07/16	10/10/16	95
RTSum - 0011104-86.2016.5.18.0006	08/07/16	08/07/16	0
RTSum - 0011106-56.2016.5.18.0006	08/07/16	08/07/16	0
RTSum - 0011107-41.2016.5.18.0006	08/07/16	08/07/16	0
RTSum - 0011110-93.2016.5.18.0006	11/07/16	18/08/16	38
RTSum - 0011114-33.2016.5.18.0006	02/08/16	02/08/16	0

Legenda:
1ª Aud.: Data da primeira audiência que ocorrer, Inicial ou UNA;
Enc. da Instrução: Data da conclusão para proferir sentença;
Prazo: Quantidade de dias decorridos da 1ª aud. até o encerramento da instrução.



PRAZO MÉDIO ENTRE A 1ª AUDIÊNCIA E O ENCERRAMENTO DA INSTRUÇÃO - 6ª VARA DO TRABALHO DE GOIÂNIA

Sem magistrado

SUMARÍSSIMO

Qtd	Prazo Médio
748	23,93

Nr. Processo	1ª Aud.	Enc. Instrução.	Prazo
RTSum - 0011117-85.2016.5.18.0006	13/07/16	13/07/16	0
RTSum - 0011120-40.2016.5.18.0006	13/07/16	15/08/16	33
RTSum - 0011123-92.2016.5.18.0006	13/07/16	13/07/16	0
RTSum - 0011126-47.2016.5.18.0006	13/07/16	13/07/16	0
RTSum - 0011128-17.2016.5.18.0006	13/07/16	02/09/16	51
RTSum - 0011137-76.2016.5.18.0006	13/07/16	02/08/16	20
RTSum - 0011142-98.2016.5.18.0006	13/07/16	13/07/16	0
RTSum - 0011144-68.2016.5.18.0006	14/07/16	14/07/16	0
RTSum - 0011147-23.2016.5.18.0006	08/07/16	25/08/16	48
RTSum - 0011149-90.2016.5.18.0006	14/07/16	14/07/16	0
RTSum - 0011151-60.2016.5.18.0006	15/07/16	15/07/16	0
RTSum - 0011159-37.2016.5.18.0006	15/07/16	15/08/16	31
RTSum - 0011166-29.2016.5.18.0006	15/07/16	15/07/16	0
RTSum - 0011168-96.2016.5.18.0006	23/07/16	23/07/16	0
RTSum - 0011169-81.2016.5.18.0006	18/07/16	18/07/16	0
RTSum - 0011171-51.2016.5.18.0006	18/07/16	18/07/16	0
RTSum - 0011174-06.2016.5.18.0006	18/07/16	18/07/16	0
RTSum - 0011175-88.2016.5.18.0006	18/07/16	18/07/16	0
RTSum - 0011178-43.2016.5.18.0006	19/07/16	16/08/16	28
RTSum - 0011182-80.2016.5.18.0006	19/07/16	19/07/16	0
RTSum - 0011183-65.2016.5.18.0006	19/07/16	19/07/16	0
RTSum - 0011184-50.2016.5.18.0006	19/07/16	16/08/16	28
RTSum - 0011185-35.2016.5.18.0006	25/07/16	06/10/16	73
RTSum - 0011189-72.2016.5.18.0006	19/07/16	30/08/16	42

Legenda:
1ª Aud.: Data da primeira audiência que ocorrer, Inicial ou UNA;
Enc. da Instrução: Data da conclusão para proferir sentença;
Prazo: Quantidade de dias decorridos da 1ª aud. até o encerramento da instrução.



PRAZO MÉDIO ENTRE A 1ª AUDIÊNCIA E O ENCERRAMENTO DA INSTRUÇÃO - 6ª VARA DO TRABALHO DE GOIÂNIA

Sem magistrado

SUMARÍSSIMO

Qtd	Prazo Médio
748	23,93

Nr. Processo	1ª Aud.	Enc. Instrução.	Prazo
RTSum - 0011194-94.2016.5.18.0006	23/07/16	25/07/16	2
RTSum - 0011198-34.2016.5.18.0006	21/07/16	21/07/16	0
RTSum - 0011203-56.2016.5.18.0006	19/07/16	19/07/16	0
RTSum - 0011206-11.2016.5.18.0006	23/07/16	23/07/16	0
RTSum - 0011209-97.2015.5.18.0006	28/07/15	18/04/16	265
RTSum - 0011212-18.2016.5.18.0006	21/07/16	04/08/16	14
RTSum - 0011214-55.2016.5.18.0016	26/07/16	26/07/16	0
RTSum - 0011214-85.2016.5.18.0006	27/07/16	03/08/16	7
RTSum - 0011223-47.2016.5.18.0006	22/07/16	22/08/16	31
RTSum - 0011224-32.2016.5.18.0006	22/07/16	22/07/16	0
RTSum - 0011231-24.2016.5.18.0006	25/07/16	25/07/16	0
RTSum - 0011240-83.2016.5.18.0006	26/07/16	26/07/16	0
RTSum - 0011246-90.2016.5.18.0006	26/07/16	01/09/16	37
RTSum - 0011247-75.2016.5.18.0006	27/07/16	27/07/16	0
RTSum - 0011249-45.2016.5.18.0006	27/07/16	18/11/16	114
RTSum - 0011250-30.2016.5.18.0006	27/07/16	27/07/16	0
RTSum - 0011253-82.2016.5.18.0006	27/07/16	22/08/16	26
RTSum - 0011256-37.2016.5.18.0006	28/07/16	28/07/16	0
RTSum - 0011258-07.2016.5.18.0006	28/07/16	28/07/16	0
RTSum - 0011265-96.2016.5.18.0006	27/07/16	27/07/16	0
RTSum - 0011266-81.2016.5.18.0006	01/08/16	01/08/16	0
RTSum - 0011267-66.2016.5.18.0006	23/08/16	16/09/16	24
RTSum - 0011269-36.2016.5.18.0006	01/08/16	23/08/16	22
RTSum - 0011272-88.2016.5.18.0006	01/08/16	01/08/16	0

Legenda:
1ª Aud.: Data da primeira audiência que ocorrer, Inicial ou UNA;
Enc. da Instrução: Data da conclusão para proferir sentença;
Prazo: Quantidade de dias decorridos da 1ª aud. até o encerramento da instrução.



PRAZO MÉDIO ENTRE A 1ª AUDIÊNCIA E O ENCERRAMENTO DA INSTRUÇÃO - 6ª VARA DO TRABALHO DE GOIÂNIA

Sem magistrado

SUMARÍSSIMO

Qtd	Prazo Médio
748	23,93

Nr. Processo	1ª Aud.	Enc. Instrução.	Prazo
RTSum - 0011279-80.2016.5.18.0006	01/08/16	01/08/16	0
RTSum - 0011284-05.2016.5.18.0006	02/08/16	02/08/16	0
RTSum - 0011291-94.2016.5.18.0006	01/08/16	01/08/16	0
RTSum - 0011293-64.2016.5.18.0006	04/08/16	04/08/16	0
RTSum - 0011294-49.2016.5.18.0006	31/08/16	14/09/16	14
RTSum - 0011300-56.2016.5.18.0006	04/08/16	04/08/16	0
RTSum - 0011301-41.2016.5.18.0006	04/08/16	05/08/16	1
RTSum - 0011301-41.2016.5.18.0006	04/08/16	23/08/16	19
RTSum - 0011303-11.2016.5.18.0006	04/08/16	05/08/16	1
RTSum - 0011308-33.2016.5.18.0006	08/08/16	08/08/16	0
RTSum - 0011312-07.2015.5.18.0006	04/03/16	01/07/16	119
RTSum - 0011316-10.2016.5.18.0006	08/08/16	08/08/16	0
RTSum - 0011317-92.2016.5.18.0006	08/08/16	01/09/16	24
RTSum - 0011318-77.2016.5.18.0006	08/08/16	27/08/16	19
RTSum - 0011322-17.2016.5.18.0006	08/08/16	02/09/16	25
RTSum - 0011324-84.2016.5.18.0006	09/08/16	09/08/16	0
RTSum - 0011325-69.2016.5.18.0006	09/08/16	31/08/16	22
RTSum - 0011330-91.2016.5.18.0006	09/08/16	09/08/16	0
RTSum - 0011331-76.2016.5.18.0006	09/08/16	09/08/16	0
RTSum - 0011334-31.2016.5.18.0006	09/08/16	31/08/16	22
RTSum - 0011335-16.2016.5.18.0006	17/08/16	17/08/16	0
RTSum - 0011336-98.2016.5.18.0006	10/08/16	14/09/16	35
RTSum - 0011339-53.2016.5.18.0006	10/08/16	10/08/16	0
RTSum - 0011342-08.2016.5.18.0006	17/08/16	17/08/16	0

Legenda:
1ª Aud.: Data da primeira audiência que ocorrer, Inicial ou UNA;
Enc. da Instrução: Data da conclusão para proferir sentença;
Prazo: Quantidade de dias decorridos da 1ª aud. até o encerramento da instrução.



PRAZO MÉDIO ENTRE A 1ª AUDIÊNCIA E O ENCERRAMENTO DA INSTRUÇÃO - 6ª VARA DO TRABALHO DE GOIÂNIA

Sem magistrado

SUMARÍSSIMO

Qtd	Prazo Médio
748	23,93

Nr. Processo	1ª Aud.	Enc. Instrução.	Prazo
RTSum - 0011343-90.2016.5.18.0006	06/09/16	06/09/16	0
RTSum - 0011346-45.2016.5.18.0006	18/08/16	24/08/16	6
RTSum - 0011349-97.2016.5.18.0006	06/09/16	11/10/16	35
RTSum - 0011350-82.2016.5.18.0006	17/08/16	05/09/16	19
RTSum - 0011357-74.2016.5.18.0006	18/08/16	18/08/16	0
RTSum - 0011358-59.2016.5.18.0006	18/08/16	13/09/16	26
RTSum - 0011360-29.2016.5.18.0006	18/08/16	18/08/16	0
RTSum - 0011362-96.2016.5.18.0006	18/08/16	06/09/16	19
RTSum - 0011363-81.2016.5.18.0006	18/08/16	18/08/16	0
RTSum - 0011365-51.2016.5.18.0006	18/08/16	08/09/16	21
RTSum - 0011368-06.2016.5.18.0006	18/08/16	06/09/16	19
RTSum - 0011370-73.2016.5.18.0006	22/08/16	22/08/16	0
RTSum - 0011371-58.2016.5.18.0006	17/08/16	08/09/16	22
RTSum - 0011371-92.2015.5.18.0006	26/08/15	11/04/16	229
RTSum - 0011374-13.2016.5.18.0006	22/08/16	07/10/16	46
RTSum - 0011377-65.2016.5.18.0006	22/08/16	15/09/16	24
RTSum - 0011380-20.2016.5.18.0006	22/08/16	22/08/16	0
RTSum - 0011382-87.2016.5.18.0006	16/09/16	13/10/16	27
RTSum - 0011382-87.2016.5.18.0006	16/09/16	21/10/16	35
RTSum - 0011385-42.2016.5.18.0006	22/08/16	28/09/16	37
RTSum - 0011386-27.2016.5.18.0006	22/08/16	22/08/16	0
RTSum - 0011387-12.2016.5.18.0006	22/08/16	22/08/16	0
RTSum - 0011393-19.2016.5.18.0006	24/08/16	24/08/16	0
RTSum - 0011396-71.2016.5.18.0006	24/08/16	24/08/16	0

Legenda:
1ª Aud.: Data da primeira audiência que ocorrer, Inicial ou UNA;
Enc. da Instrução: Data da conclusão para proferir sentença;
Prazo: Quantidade de dias decorridos da 1ª aud. até o encerramento da instrução.



PRAZO MÉDIO ENTRE A 1ª AUDIÊNCIA E O ENCERRAMENTO DA INSTRUÇÃO - 6ª VARA DO TRABALHO DE GOIÂNIA

Sem magistrado

SUMARÍSSIMO

Qtd	Prazo Médio
748	23,93

Nr. Processo	1ª Aud.	Enc. Instrução.	Prazo
RTSum - 0011397-56.2016.5.18.0006	14/09/16	05/10/16	21
RTSum - 0011401-81.2016.5.18.0010	29/09/16	29/09/16	0
RTSum - 0011403-63.2016.5.18.0006	24/08/16	24/08/16	0
RTSum - 0011407-03.2016.5.18.0006	24/08/16	24/08/16	0
RTSum - 0011412-59.2015.5.18.0006	02/09/15	28/01/16	148
RTSum - 0011412-59.2015.5.18.0006	02/09/15	26/02/16	177
RTSum - 0011413-10.2016.5.18.0006	30/08/16	13/10/16	44
RTSum - 0011416-62.2016.5.18.0006	24/08/16	24/08/16	0
RTSum - 0011422-69.2016.5.18.0006	29/08/16	29/08/16	0
RTSum - 0011424-39.2016.5.18.0006	29/08/16	29/08/16	0
RTSum - 0011426-09.2016.5.18.0006	25/08/16	25/08/16	0
RTSum - 0011427-91.2016.5.18.0006	29/08/16	29/08/16	0
RTSum - 0011430-46.2016.5.18.0006	30/08/16	22/09/16	23
RTSum - 0011436-53.2016.5.18.0006	29/08/16	29/08/16	0
RTSum - 0011445-15.2016.5.18.0006	29/08/16	29/08/16	0
RTSum - 0011448-67.2016.5.18.0006	20/09/16	19/10/16	29
RTSum - 0011449-52.2016.5.18.0006	29/08/16	29/08/16	0
RTSum - 0011454-74.2016.5.18.0006	01/09/16	18/10/16	47
RTSum - 0011456-44.2016.5.18.0006	30/08/16	30/08/16	0
RTSum - 0011461-66.2016.5.18.0006	27/09/16	19/10/16	22
RTSum - 0011461-66.2016.5.18.0006	27/09/16	28/11/16	62
RTSum - 0011468-58.2016.5.18.0006	01/09/16	01/09/16	0
RTSum - 0011472-95.2016.5.18.0006	01/09/16	01/09/16	0
RTSum - 0011474-65.2016.5.18.0006	01/09/16	01/09/16	0

Legenda:
1ª Aud.: Data da primeira audiência que ocorrer, Inicial ou UNA;
Enc. da Instrução: Data da conclusão para proferir sentença;
Prazo: Quantidade de dias decorridos da 1ª aud. até o encerramento da instrução.



PRAZO MÉDIO ENTRE A 1ª AUDIÊNCIA E O ENCERRAMENTO DA INSTRUÇÃO - 6ª VARA DO TRABALHO DE GOIÂNIA

Sem magistrado

SUMARÍSSIMO

Qtd	Prazo Médio
748	23,93

Nr. Processo	1ª Aud.	Enc. Instrução.	Prazo
RTSum - 0011482-42.2016.5.18.0006	01/09/16	01/09/16	0
RTSum - 0011484-12.2016.5.18.0006	28/09/16	27/10/16	29
RTSum - 0011485-94.2016.5.18.0006	29/09/16	29/09/16	0
RTSum - 0011487-64.2016.5.18.0006	05/09/16	21/10/16	46
RTSum - 0011495-41.2016.5.18.0006	05/09/16	05/09/16	0
RTSum - 0011507-55.2016.5.18.0006	05/09/16	05/09/16	0
RTSum - 0011508-40.2016.5.18.0006	05/09/16	28/09/16	23
RTSum - 0011510-10.2016.5.18.0006	05/09/16	11/10/16	36
RTSum - 0011510-10.2016.5.18.0006	05/09/16	23/10/16	48
RTSum - 0011510-44.2015.5.18.0006	21/09/15	04/03/16	165
RTSum - 0011512-77.2016.5.18.0006	08/09/16	08/09/16	0
RTSum - 0011524-91.2016.5.18.0006	13/09/16	18/10/16	35
RTSum - 0011529-16.2016.5.18.0006	09/09/16	29/09/16	20
RTSum - 0011531-83.2016.5.18.0006	09/09/16	09/09/16	0
RTSum - 0011533-53.2016.5.18.0006	09/09/16	05/10/16	26
RTSum - 0011543-34.2015.5.18.0006	23/09/15	06/04/16	196
RTSum - 0011545-67.2016.5.18.0006	12/09/16	18/11/16	67
RTSum - 0011549-07.2016.5.18.0006	13/09/16	13/09/16	0
RTSum - 0011552-59.2016.5.18.0006	13/09/16	11/10/16	28
RTSum - 0011554-29.2016.5.18.0006	16/09/16	16/09/16	0
RTSum - 0011557-81.2016.5.18.0006	14/09/16	14/09/16	0
RTSum - 0011560-70.2015.5.18.0006	29/09/15	11/04/16	195
RTSum - 0011561-21.2016.5.18.0006	14/09/16	14/09/16	0
RTSum - 0011565-58.2016.5.18.0006	14/09/16	14/09/16	0

Legenda:
1ª Aud.: Data da primeira audiência que ocorrer, Inicial ou UNA;
Enc. da Instrução: Data da conclusão para proferir sentença;
Prazo: Quantidade de dias decorridos da 1ª aud. até o encerramento da instrução.



PRAZO MÉDIO ENTRE A 1ª AUDIÊNCIA E O ENCERRAMENTO DA INSTRUÇÃO - 6ª VARA DO TRABALHO DE GOIÂNIA

Sem magistrado

SUMARÍSSIMO

Qtd	Prazo Médio
748	23,93

Nr. Processo	1ª Aud.	Enc. Instrução.	Prazo
RTSum - 0011566-77.2015.5.18.0006	29/09/15	22/03/16	175
RTSum - 0011566-77.2015.5.18.0006	29/09/15	08/07/16	283
RTSum - 0011577-48.2016.5.18.0014	14/10/16	14/10/16	0
RTSum - 0011578-57.2016.5.18.0006	16/09/16	16/09/16	0
RTSum - 0011583-79.2016.5.18.0006	19/09/16	19/09/16	0
RTSum - 0011584-64.2016.5.18.0006	20/09/16	20/09/16	0
RTSum - 0011588-38.2015.5.18.0006	02/10/15	11/04/16	192
RTSum - 0011589-86.2016.5.18.0006	19/09/16	19/09/16	0
RTSum - 0011593-26.2016.5.18.0006	21/09/16	21/09/16	0
RTSum - 0011597-63.2016.5.18.0006	20/09/16	26/10/16	36
RTSum - 0011598-48.2016.5.18.0006	23/09/16	23/09/16	0
RTSum - 0011600-58.2015.5.18.0004	25/04/16	17/05/16	22
RTSum - 0011602-83.2015.5.18.0018	15/10/15	03/05/16	201
RTSum - 0011604-55.2016.5.18.0006	03/11/16	24/11/16	21
RTSum - 0011606-25.2016.5.18.0006	21/09/16	21/09/16	0
RTSum - 0011608-92.2016.5.18.0006	21/09/16	25/10/16	34
RTSum - 0011609-77.2016.5.18.0006	22/09/16	22/09/16	0
RTSum - 0011610-62.2016.5.18.0006	22/09/16	22/09/16	0
RTSum - 0011614-02.2016.5.18.0006	22/09/16	26/10/16	34
RTSum - 0011619-24.2016.5.18.0006	23/09/16	23/09/16	0
RTSum - 0011619-58.2015.5.18.0006	27/10/15	02/02/16	98
RTSum - 0011619-58.2015.5.18.0006	27/10/15	02/03/16	127
RTSum - 0011621-91.2016.5.18.0006	23/09/16	23/09/16	0
RTSum - 0011623-61.2016.5.18.0006	23/09/16	23/09/16	0

Legenda:
1ª Aud.: Data da primeira audiência que ocorrer, Inicial ou UNA;
Enc. da Instrução: Data da conclusão para proferir sentença;
Prazo: Quantidade de dias decorridos da 1ª aud. até o encerramento da instrução.



PRAZO MÉDIO ENTRE A 1ª AUDIÊNCIA E O ENCERRAMENTO DA INSTRUÇÃO - 6ª VARA DO TRABALHO DE GOIÂNIA

Sem magistrado

SUMARÍSSIMO

Qtd	Prazo Médio
748	23,93

Nr. Processo	1ª Aud.	Enc. Instrução.	Prazo
RTSum - 0011626-16.2016.5.18.0006	26/09/16	19/10/16	23
RTSum - 0011633-08.2016.5.18.0006	26/09/16	26/09/16	0
RTSum - 0011635-75.2016.5.18.0006	27/09/16	25/10/16	28
RTSum - 0011639-15.2016.5.18.0006	13/10/16	09/11/16	27
RTSum - 0011641-82.2016.5.18.0006	27/09/16	27/09/16	0
RTSum - 0011642-67.2016.5.18.0006	27/09/16	27/09/16	0
RTSum - 0011643-52.2016.5.18.0006	27/09/16	27/09/16	0
RTSum - 0011643-62.2015.5.18.0014	26/10/15	13/04/16	170
RTSum - 0011647-89.2016.5.18.0006	26/10/16	16/11/16	21
RTSum - 0011651-29.2016.5.18.0006	29/09/16	03/11/16	35
RTSum - 0011655-66.2016.5.18.0006	29/09/16	29/09/16	0
RTSum - 0011656-51.2016.5.18.0006	29/09/16	27/10/16	28
RTSum - 0011662-58.2016.5.18.0006	30/09/16	30/09/16	0
RTSum - 0011663-43.2016.5.18.0006	30/09/16	30/09/16	0
RTSum - 0011664-28.2016.5.18.0006	30/09/16	30/09/16	0
RTSum - 0011669-50.2016.5.18.0006	03/10/16	03/10/16	0
RTSum - 0011673-87.2016.5.18.0006	03/10/16	03/10/16	0
RTSum - 0011674-72.2016.5.18.0006	03/10/16	03/10/16	0
RTSum - 0011677-27.2016.5.18.0006	04/10/16	16/11/16	43
RTSum - 0011678-46.2015.5.18.0006	19/10/15	01/02/16	105
RTSum - 0011683-34.2016.5.18.0006	04/10/16	04/10/16	0
RTSum - 0011685-04.2016.5.18.0006	18/10/16	18/10/16	0
RTSum - 0011694-63.2016.5.18.0006	06/10/16	06/10/16	0
RTSum - 0011697-18.2016.5.18.0006	06/10/16	06/10/16	0

Legenda:
1ª Aud.: Data da primeira audiência que ocorrer, Inicial ou UNA;
Enc. da Instrução: Data da conclusão para proferir sentença;
Prazo: Quantidade de dias decorridos da 1ª aud. até o encerramento da instrução.



PRAZO MÉDIO ENTRE A 1ª AUDIÊNCIA E O ENCERRAMENTO DA INSTRUÇÃO - 6ª VARA DO TRABALHO DE GOIÂNIA

Sem magistrado

SUMARÍSSIMO

Qtd	Prazo Médio
748	23,93

Nr. Processo	1ª Aud.	Enc. Instrução.	Prazo
RTSum - 0011700-70.2016.5.18.0006	06/10/16	06/10/16	0
RTSum - 0011703-25.2016.5.18.0006	07/10/16	22/11/16	46
RTSum - 0011704-10.2016.5.18.0006	07/10/16	07/11/16	31
RTSum - 0011707-62.2016.5.18.0006	07/10/16	07/10/16	0
RTSum - 0011710-11.2016.5.18.0008	14/10/16	14/10/16	0
RTSum - 0011710-17.2016.5.18.0006	07/10/16	07/10/16	0
RTSum - 0011721-65.2015.5.18.0011	18/02/16	18/02/16	0
RTSum - 0011723-16.2016.5.18.0006	14/10/16	18/11/16	35
RTSum - 0011728-38.2016.5.18.0006	13/10/16	08/11/16	26
RTSum - 0011731-90.2016.5.18.0006	13/10/16	13/10/16	0
RTSum - 0011733-60.2016.5.18.0006	14/10/16	21/11/16	38
RTSum - 0011739-67.2016.5.18.0006	17/10/16	11/11/16	25
RTSum - 0011742-22.2016.5.18.0006	14/10/16	14/10/16	0
RTSum - 0011746-59.2016.5.18.0006	21/10/16	21/10/16	0
RTSum - 0011752-66.2016.5.18.0006	17/10/16	17/10/16	0
RTSum - 0011753-51.2016.5.18.0006	17/10/16	10/11/16	24
RTSum - 0011758-80.2015.5.18.0015	27/11/15	30/05/16	185
RTSum - 0011768-20.2016.5.18.0006	19/10/16	19/10/16	0
RTSum - 0011776-31.2015.5.18.0006	04/11/15	21/01/16	78
RTSum - 0011777-79.2016.5.18.0006	20/10/16	20/10/16	0
RTSum - 0011784-71.2016.5.18.0006	20/10/16	20/10/16	0
RTSum - 0011788-11.2016.5.18.0006	21/10/16	30/11/16	40
RTSum - 0011791-63.2016.5.18.0006	21/10/16	21/10/16	0
RTSum - 0011794-18.2016.5.18.0006	20/10/16	01/12/16	42

Legenda:
1ª Aud.: Data da primeira audiência que ocorrer, Inicial ou UNA;
Enc. da Instrução: Data da conclusão para proferir sentença;
Prazo: Quantidade de dias decorridos da 1ª aud. até o encerramento da instrução.



**PRAZO MÉDIO ENTRE A 1ª AUDIÊNCIA E O
ENCERRAMENTO DA INSTRUÇÃO - 6ª VARA DO
TRABALHO DE GOIÂNIA**

Sem magistrado

SUMARÍSSIMO

Qtd	Prazo Médio
748	23,93

Nr. Processo	1ª Aud.	Enc. Instrução.	Prazo
RTSum - 0011795-37.2015.5.18.0006	06/11/15	14/03/16	129
RTSum - 0011802-92.2016.5.18.0006	25/10/16	25/10/16	0
RTSum - 0011803-77.2016.5.18.0006	26/10/16	26/10/16	0
RTSum - 0011805-47.2016.5.18.0006	26/10/16	26/10/16	0
RTSum - 0011812-39.2016.5.18.0006	27/10/16	27/10/16	0
RTSum - 0011813-24.2016.5.18.0006	27/10/16	14/12/16	48
RTSum - 0011814-09.2016.5.18.0006	27/10/16	27/10/16	0
RTSum - 0011815-91.2016.5.18.0006	11/11/16	28/11/16	17
RTSum - 0011820-16.2016.5.18.0006	03/11/16	03/11/16	0
RTSum - 0011827-08.2016.5.18.0006	03/11/16	02/12/16	29
RTSum - 0011828-90.2016.5.18.0006	03/11/16	12/12/16	39
RTSum - 0011829-75.2016.5.18.0006	04/11/16	07/12/16	33
RTSum - 0011831-45.2016.5.18.0006	04/11/16	04/11/16	0
RTSum - 0011842-74.2016.5.18.0006	07/11/16	07/11/16	0
RTSum - 0011851-33.2016.5.18.0007	22/11/16	15/12/16	23
RTSum - 0011855-73.2016.5.18.0006	08/11/16	08/11/16	0
RTSum - 0011857-43.2016.5.18.0006	16/11/16	16/11/16	0
RTSum - 0011858-28.2016.5.18.0006	17/11/16	17/11/16	0
RTSum - 0011858-56.2015.5.18.0008	16/11/15	27/01/16	72
RTSum - 0011859-13.2016.5.18.0006	17/11/16	17/11/16	0
RTSum - 0011860-95.2016.5.18.0006	17/11/16	17/11/16	0
RTSum - 0011861-80.2016.5.18.0006	17/11/16	17/11/16	0
RTSum - 0011862-65.2016.5.18.0006	10/11/16	10/11/16	0
RTSum - 0011864-35.2016.5.18.0006	10/11/16	10/11/16	0

Legenda:
1ª Aud.: Data da primeira audiência que ocorrer, Inicial ou UNA;
Enc. da Instrução: Data da conclusão para proferir sentença;
Prazo: Quantidade de dias decorridos da 1ª aud. até o encerramento da instrução.



PRAZO MÉDIO ENTRE A 1ª AUDIÊNCIA E O ENCERRAMENTO DA INSTRUÇÃO - 6ª VARA DO TRABALHO DE GOIÂNIA

Sem magistrado

SUMARÍSSIMO

Qtd	Prazo Médio
748	23,93

Nr. Processo	1ª Aud.	Enc. Instrução.	Prazo
RTSum - 0011867-87.2016.5.18.0006	10/11/16	10/11/16	0
RTSum - 0011870-76.2015.5.18.0006	17/11/15	26/01/16	70
RTSum - 0011873-31.2015.5.18.0006	18/11/15	21/01/16	64
RTSum - 0011875-98.2015.5.18.0006	18/11/15	21/01/16	64
RTSum - 0011879-04.2016.5.18.0006	11/11/16	11/11/16	0
RTSum - 0011879-38.2015.5.18.0006	18/11/15	26/01/16	69
RTSum - 0011887-15.2015.5.18.0006	19/11/15	22/01/16	64
RTSum - 0011887-78.2016.5.18.0006	11/11/16	13/12/16	32
RTSum - 0011889-46.2015.5.18.0018	30/11/15	12/02/16	74
RTSum - 0011889-85.2015.5.18.0005	26/01/16	26/01/16	0
RTSum - 0011890-33.2016.5.18.0006	10/11/16	02/12/16	22
RTSum - 0011891-18.2016.5.18.0006	11/11/16	11/11/16	0
RTSum - 0011892-03.2016.5.18.0006	11/11/16	11/11/16	0
RTSum - 0011895-55.2016.5.18.0006	16/11/16	16/11/16	0
RTSum - 0011896-40.2016.5.18.0006	16/11/16	16/11/16	0
RTSum - 0011896-74.2015.5.18.0006	23/11/15	21/01/16	59
RTSum - 0011901-62.2016.5.18.0006	16/11/16	16/11/16	0
RTSum - 0011903-32.2016.5.18.0006	16/11/16	16/11/16	0
RTSum - 0011908-54.2016.5.18.0006	17/11/16	17/11/16	0
RTSum - 0011911-09.2016.5.18.0006	21/11/16	21/11/16	0
RTSum - 0011920-41.2016.5.18.0015	30/11/16	30/11/16	0
RTSum - 0011920-68.2016.5.18.0006	21/11/16	21/11/16	0
RTSum - 0011920-81.2015.5.18.0013	01/12/15	15/02/16	76
RTSum - 0011922-38.2016.5.18.0006	21/11/16	21/11/16	0

Legenda:
1ª Aud.: Data da primeira audiência que ocorrer, Inicial ou UNA;
Enc. da Instrução: Data da conclusão para proferir sentença;
Prazo: Quantidade de dias decorridos da 1ª aud. até o encerramento da instrução.



PRAZO MÉDIO ENTRE A 1ª AUDIÊNCIA E O ENCERRAMENTO DA INSTRUÇÃO - 6ª VARA DO TRABALHO DE GOIÂNIA

Sem magistrado

SUMARÍSSIMO

Qtd	Prazo Médio
748	23,93

Nr. Processo	1ª Aud.	Enc. Instrução.	Prazo
RTSum - 0011923-57.2015.5.18.0006	25/11/15	25/01/16	61
RTSum - 0011927-60.2016.5.18.0006	21/11/16	12/12/16	21
RTSum - 0011928-45.2016.5.18.0006	25/11/16	25/11/16	0
RTSum - 0011928-61.2015.5.18.0012	02/02/16	02/02/16	0
RTSum - 0011931-97.2016.5.18.0006	21/11/16	21/11/16	0
RTSum - 0011932-82.2016.5.18.0006	25/11/16	25/11/16	0
RTSum - 0011933-67.2016.5.18.0006	22/11/16	22/11/16	0
RTSum - 0011934-95.2015.5.18.0003	14/03/16	03/05/16	50
RTSum - 0011937-07.2016.5.18.0006	22/11/16	07/12/16	15
RTSum - 0011940-59.2016.5.18.0006	22/11/16	22/11/16	0
RTSum - 0011947-51.2016.5.18.0006	22/11/16	22/11/16	0
RTSum - 0011948-36.2016.5.18.0006	22/11/16	14/12/16	22
RTSum - 0011950-06.2016.5.18.0006	22/11/16	14/12/16	22
RTSum - 0011951-88.2016.5.18.0006	22/11/16	22/11/16	0
RTSum - 0011954-49.2016.5.18.0004	30/11/16	30/11/16	0
RTSum - 0011955-28.2016.5.18.0006	22/11/16	22/11/16	0
RTSum - 0011955-62.2015.5.18.0006	01/12/15	26/01/16	56
RTSum - 0011958-80.2016.5.18.0006	22/11/16	22/11/16	0
RTSum - 0011961-35.2016.5.18.0006	24/11/16	24/11/16	0
RTSum - 0011962-20.2016.5.18.0006	24/11/16	24/11/16	0
RTSum - 0011963-21.2015.5.18.0012	17/02/16	25/02/16	8
RTSum - 0011965-72.2016.5.18.0006	25/11/16	12/12/16	17
RTSum - 0011968-27.2016.5.18.0006	24/11/16	24/11/16	0
RTSum - 0011970-94.2016.5.18.0006	24/11/16	24/11/16	0

Legenda:
1ª Aud.: Data da primeira audiência que ocorrer, Inicial ou UNA;
Enc. da Instrução: Data da conclusão para proferir sentença;
Prazo: Quantidade de dias decorridos da 1ª aud. até o encerramento da instrução.



PRAZO MÉDIO ENTRE A 1ª AUDIÊNCIA E O ENCERRAMENTO DA INSTRUÇÃO - 6ª VARA DO TRABALHO DE GOIÂNIA

Sem magistrado

SUMARÍSSIMO

Qtd	Prazo Médio
748	23,93

Nr. Processo	1ª Aud.	Enc. Instrução.	Prazo
RTSum - 0011971-79.2016.5.18.0006	25/11/16	25/11/16	0
RTSum - 0011972-64.2016.5.18.0006	25/11/16	25/11/16	0
RTSum - 0011974-34.2016.5.18.0006	25/11/16	28/11/16	3
RTSum - 0011975-19.2016.5.18.0006	25/11/16	25/11/16	0
RTSum - 0011976-38.2015.5.18.0006	04/12/15	03/02/16	61
RTSum - 0011977-23.2015.5.18.0006	04/12/15	01/02/16	59
RTSum - 0011977-23.2015.5.18.0006	04/12/15	02/03/16	89
RTSum - 0011978-71.2016.5.18.0006	25/11/16	25/11/16	0
RTSum - 0011980-41.2016.5.18.0006	25/11/16	25/11/16	0
RTSum - 0011982-11.2016.5.18.0006	28/11/16	14/12/16	16
RTSum - 0011984-15.2015.5.18.0006	07/12/15	27/01/16	51
RTSum - 0011984-15.2015.5.18.0006	07/12/15	29/02/16	84
RTSum - 0011984-78.2016.5.18.0006	28/11/16	28/11/16	0
RTSum - 0011988-52.2015.5.18.0006	08/12/15	21/01/16	44
RTSum - 0011990-85.2016.5.18.0006	28/11/16	28/11/16	0
RTSum - 0011991-95.2015.5.18.0009	26/01/16	16/02/16	21
RTSum - 0011992-89.2015.5.18.0006	08/12/15	11/02/16	65
RTSum - 0011995-26.2015.5.18.0012	03/02/16	03/02/16	0
RTSum - 0011996-92.2016.5.18.0006	25/11/16	25/11/16	0
RTSum - 0011997-77.2016.5.18.0006	29/11/16	30/11/16	1
RTSum - 0011997-77.2016.5.18.0006	29/11/16	15/12/16	16
RTSum - 0011998-08.2015.5.18.0003	29/02/16	29/02/16	0
RTSum - 0011998-62.2016.5.18.0006	29/11/16	29/11/16	0
RTSum - 0012000-66.2015.5.18.0006	09/12/15	16/02/16	69

Legenda:
1ª Aud.: Data da primeira audiência que ocorrer, Inicial ou UNA;
Enc. da Instrução: Data da conclusão para proferir sentença;
Prazo: Quantidade de dias decorridos da 1ª aud. até o encerramento da instrução.



PRAZO MÉDIO ENTRE A 1ª AUDIÊNCIA E O ENCERRAMENTO DA INSTRUÇÃO - 6ª VARA DO TRABALHO DE GOIÂNIA

Sem magistrado

SUMARÍSSIMO

Qtd	Prazo Médio
748	23,93

Nr. Processo	1ª Aud.	Enc. Instrução.	Prazo
RTSum - 0012001-17.2016.5.18.0006	29/11/16	29/11/16	0
RTSum - 0012002-02.2016.5.18.0006	29/11/16	16/12/16	17
RTSum - 0012002-36.2015.5.18.0006	09/12/15	28/07/16	232
RTSum - 0012003-84.2016.5.18.0006	29/11/16	29/11/16	0
RTSum - 0012004-69.2016.5.18.0006	29/11/16	30/11/16	1
RTSum - 0012004-69.2016.5.18.0006	29/11/16	15/12/16	16
RTSum - 0012006-39.2016.5.18.0006	30/11/16	30/11/16	0
RTSum - 0012007-24.2016.5.18.0006	30/11/16	30/11/16	0
RTSum - 0012009-28.2015.5.18.0006	10/12/15	27/01/16	48
RTSum - 0012009-91.2016.5.18.0006	25/11/16	25/11/16	0
RTSum - 0012018-53.2016.5.18.0006	01/12/16	01/12/16	0
RTSum - 0012019-38.2016.5.18.0006	01/12/16	01/12/16	0
RTSum - 0012022-90.2016.5.18.0006	02/12/16	02/12/16	0
RTSum - 0012023-75.2016.5.18.0006	02/12/16	02/12/16	0
RTSum - 0012024-94.2015.5.18.0006	16/12/15	04/02/16	50
RTSum - 0012033-56.2015.5.18.0006	16/12/15	03/02/16	49
RTSum - 0012037-59.2016.5.18.0006	05/12/16	05/12/16	0
RTSum - 0012038-78.2015.5.18.0006	17/12/15	21/01/16	35
RTSum - 0012040-14.2016.5.18.0006	05/12/16	05/12/16	0
RTSum - 0012040-48.2015.5.18.0006	21/01/16	21/01/16	0
RTSum - 0012041-33.2015.5.18.0006	21/01/16	21/01/16	0
RTSum - 0012042-18.2015.5.18.0006	25/01/16	25/01/16	0
RTSum - 0012046-21.2016.5.18.0006	05/12/16	05/12/16	0
RTSum - 0012047-06.2016.5.18.0006	05/12/16	05/12/16	0

Legenda:
1ª Aud.: Data da primeira audiência que ocorrer, Inicial ou UNA;
Enc. da Instrução: Data da conclusão para proferir sentença;
Prazo: Quantidade de dias decorridos da 1ª aud. até o encerramento da instrução.



**PRAZO MÉDIO ENTRE A 1ª AUDIÊNCIA E O
ENCERRAMENTO DA INSTRUÇÃO - 6ª VARA DO
TRABALHO DE GOIÂNIA**

Sem magistrado

SUMARÍSSIMO

Qtd	Prazo Médio
748	23,93

Nr. Processo	1ª Aud.	Enc. Instrução.	Prazo
RTSum - 0012048-25.2015.5.18.0006	25/01/16	25/01/16	0
RTSum - 0012049-10.2015.5.18.0006	25/01/16	27/01/16	2
RTSum - 0012051-43.2016.5.18.0006	06/12/16	06/12/16	0
RTSum - 0012051-77.2015.5.18.0006	25/01/16	11/02/16	17
RTSum - 0012053-47.2015.5.18.0006	26/01/16	26/01/16	0
RTSum - 0012054-95.2016.5.18.0006	06/12/16	06/12/16	0
RTSum - 0012055-02.2015.5.18.0011	03/02/16	04/04/16	61
RTSum - 0012055-05.2015.5.18.0010	17/02/16	29/02/16	12
RTSum - 0012055-17.2015.5.18.0006	26/01/16	15/02/16	20
RTSum - 0012056-02.2015.5.18.0006	26/01/16	06/07/16	162
RTSum - 0012058-35.2016.5.18.0006	07/12/16	07/12/16	0
RTSum - 0012062-09.2015.5.18.0006	26/01/16	01/02/16	6
RTSum - 0012064-42.2016.5.18.0006	07/12/16	07/12/16	0
RTSum - 0012065-61.2015.5.18.0006	26/01/16	17/02/16	22
RTSum - 0012067-94.2016.5.18.0006	07/12/16	07/12/16	0
RTSum - 0012068-79.2016.5.18.0006	12/12/16	12/12/16	0
RTSum - 0012069-64.2016.5.18.0006	12/12/16	12/12/16	0
RTSum - 0012077-41.2016.5.18.0006	13/12/16	13/12/16	0
RTSum - 0012078-26.2016.5.18.0006	13/12/16	13/12/16	0
RTSum - 0012078-60.2015.5.18.0006	26/01/16	26/01/16	0
RTSum - 0012082-97.2015.5.18.0006	27/01/16	27/01/16	0
RTSum - 0012084-67.2015.5.18.0006	27/01/16	27/01/16	0
RTSum - 0012085-18.2016.5.18.0006	14/12/16	14/12/16	0
RTSum - 0012090-74.2015.5.18.0006	02/02/16	02/02/16	0

Legenda:
1ª Aud.: Data da primeira audiência que ocorrer, Inicial ou UNA;
Enc. da Instrução: Data da conclusão para proferir sentença;
Prazo: Quantidade de dias decorridos da 1ª aud. até o encerramento da instrução.



PRAZO MÉDIO ENTRE A 1ª AUDIÊNCIA E O ENCERRAMENTO DA INSTRUÇÃO - 6ª VARA DO TRABALHO DE GOIÂNIA

Sem magistrado

SUMARÍSSIMO

Qtd	Prazo Médio
748	23,93

Nr. Processo	1ª Aud.	Enc. Instrução.	Prazo
RTSum - 0012094-14.2015.5.18.0006	02/02/16	01/03/16	28
RTSum - 0012096-45.2015.5.18.0018	01/02/16	01/02/16	0
RTSum - 0012098-51.2015.5.18.0006	02/02/16	14/03/16	41
RTSum - 0012102-54.2016.5.18.0006	15/12/16	15/12/16	0
RTSum - 0012105-09.2016.5.18.0006	15/12/16	15/12/16	0
RTSum - 0012107-19.2015.5.18.0004	21/01/16	21/01/16	0
RTSum - 0012109-80.2015.5.18.0006	01/02/16	03/02/16	2
RTSum - 0012109-80.2015.5.18.0006	01/02/16	02/03/16	30
RTSum - 0012113-20.2015.5.18.0006	01/02/16	01/02/16	0
RTSum - 0012114-05.2015.5.18.0006	01/02/16	18/02/16	17
RTSum - 0012115-93.2015.5.18.0004	17/02/16	17/02/16	0
RTSum - 0012116-72.2015.5.18.0006	12/02/16	01/03/16	18
RTSum - 0012116-72.2015.5.18.0006	12/02/16	06/06/16	115
RTSum - 0012119-27.2015.5.18.0006	03/02/16	03/02/16	0
RTSum - 0012119-90.2016.5.18.0006	16/12/16	16/12/16	0
RTSum - 0012120-18.2015.5.18.0004	27/01/16	16/02/16	20
RTSum - 0012120-75.2016.5.18.0006	16/12/16	16/12/16	0
RTSum - 0012134-93.2015.5.18.0006	03/02/16	15/02/16	12
RTSum - 0012136-63.2015.5.18.0006	03/02/16	03/02/16	0
RTSum - 0012141-85.2015.5.18.0006	03/02/16	17/02/16	14
RTSum - 0012142-70.2015.5.18.0006	03/02/16	23/02/16	20
RTSum - 0012147-92.2015.5.18.0006	04/02/16	04/02/16	0
RTSum - 0012163-40.2015.5.18.0008	18/02/16	02/03/16	13

Legenda:

1ª Aud.: Data da primeira audiência que ocorrer, Inicial ou UNA;

Enc. da Instrução: Data da conclusão para proferir sentença;

Prazo: Quantidade de dias decorridos da 1ª aud. até o encerramento da instrução.



**PRAZO MÉDIO ENTRE A 1ª AUDIÊNCIA E O
ENCERRAMENTO DA INSTRUÇÃO - 6ª VARA DO
TRABALHO DE GOIÂNIA**