

Conceituação

Tema	Prazos Processuais
Relatórios	Evolução Histórica Comparativo por VT Comparativo por Grupo Por Grupo Por VT Por Processo Por Magistrado
Resumo	Apresenta o prazo médio entre a realização da primeira audiência e o encerramento da instrução.
Descrição	O prazo médio é obtido calculando-se a quantidade de dias decorridos entre a data da primeira audiência e a data do encerramento da instrução. Os dados são extraídos baseando-se nos seguintes itens do e-Gestão: 265 e 90265 - Da realização da primeira audiência até o encerramento da instrução processual na fase de conhecimento – rito sumaríssimo; 266 e 90266 – Da realização da primeira audiência até o encerramento da instrução processual na fase de conhecimento – exceto rito sumaríssimo (ordinário)
Origem da informação	e-Gestão
Critérios e transformações	Coletado do e-Gestão, consolidado, otimizado e classificado para análise.
Análises possíveis	Prazo médio entre a realização da primeira audiência e o encerramento da instrução processual na fase de conhecimento, detalhado de forma Geral, Por grupo, por VT, Por Processo e Por Magistrado.

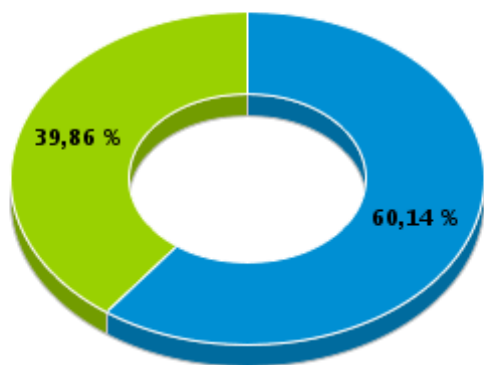


EVOLUÇÃO HISTÓRICA DOS PRAZOS PROCESSUAIS ENTRE A 1ª AUDIÊNCIA E O ENCERRAMENTO DA INSTRUÇÃO - 8ª VARA DO TRABALHO DE GOIÂNIA

Data do encerramento da instrução entre 1/1/2016 e 31/12/2016 23:59:59

Rito	Qtd	Prazo Médio
ORDINÁRIO	1.103	132,83
SUMARÍSSIMO	731	52,21
Total/Média	1.834	100,69

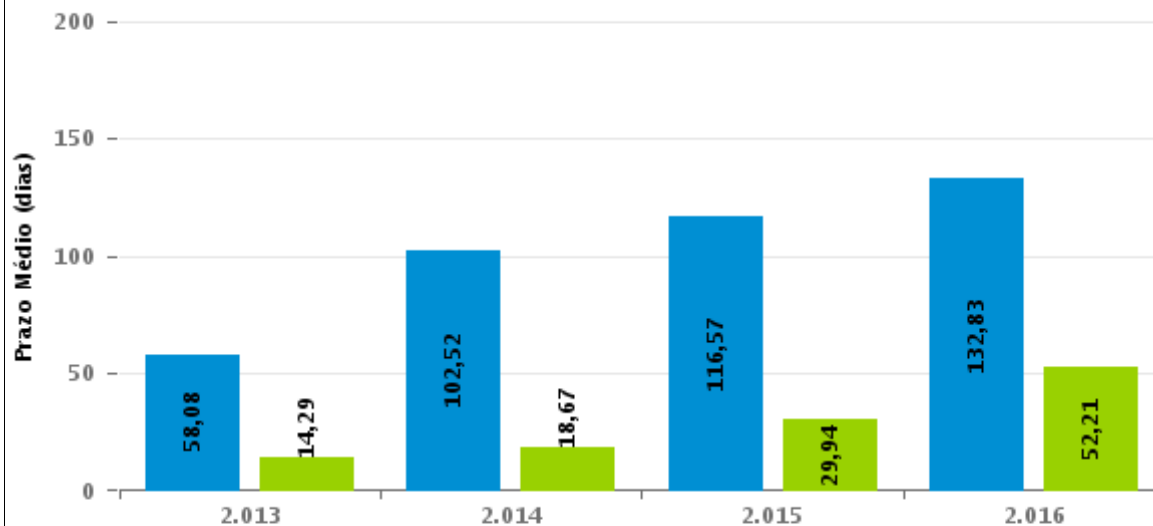
Percentual de Processos por Rito



Rito

■ ORDINÁRIO ■ SUMARÍSSIMO

Prazo Médio por Rito



Para este exercício foram computados os processos até o mês de Dezembro/2016

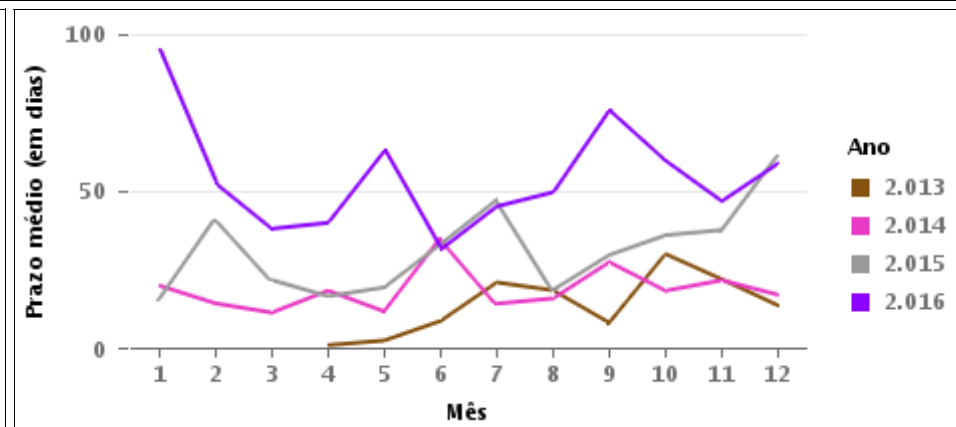
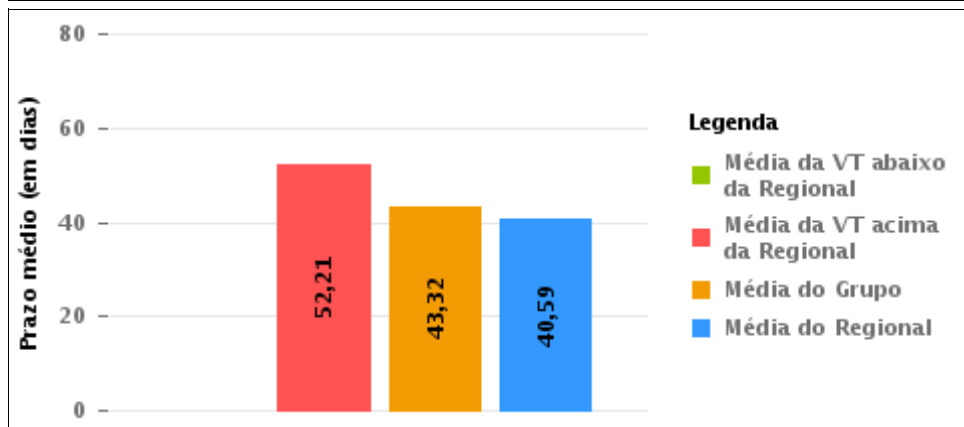
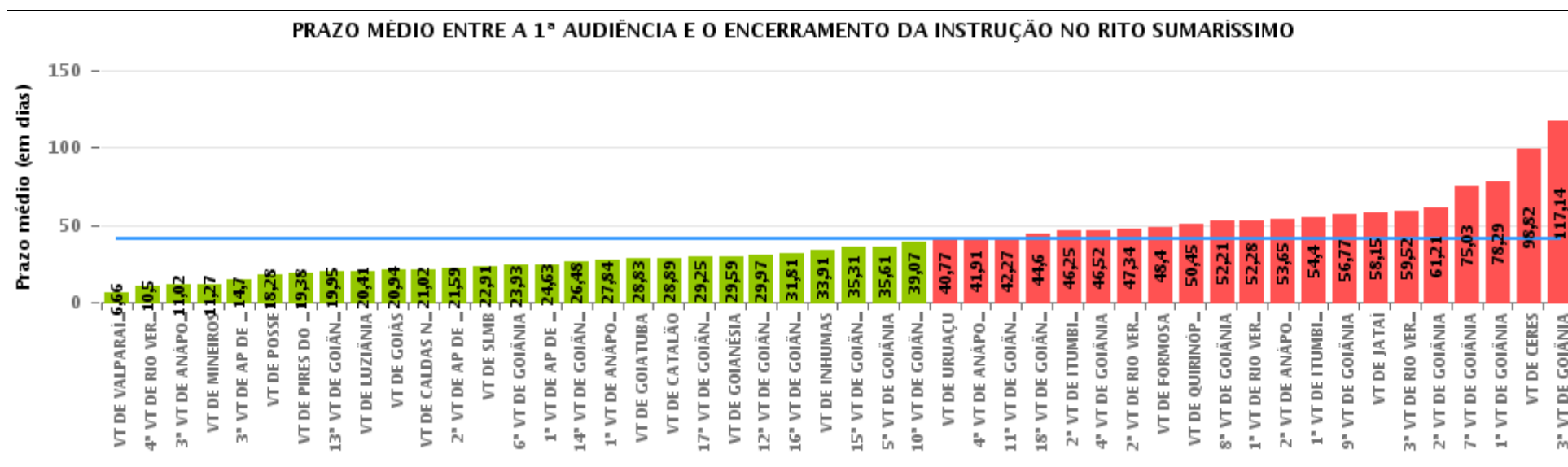
Rito

■ ORDINÁRIO ■ SUMARÍSSIMO



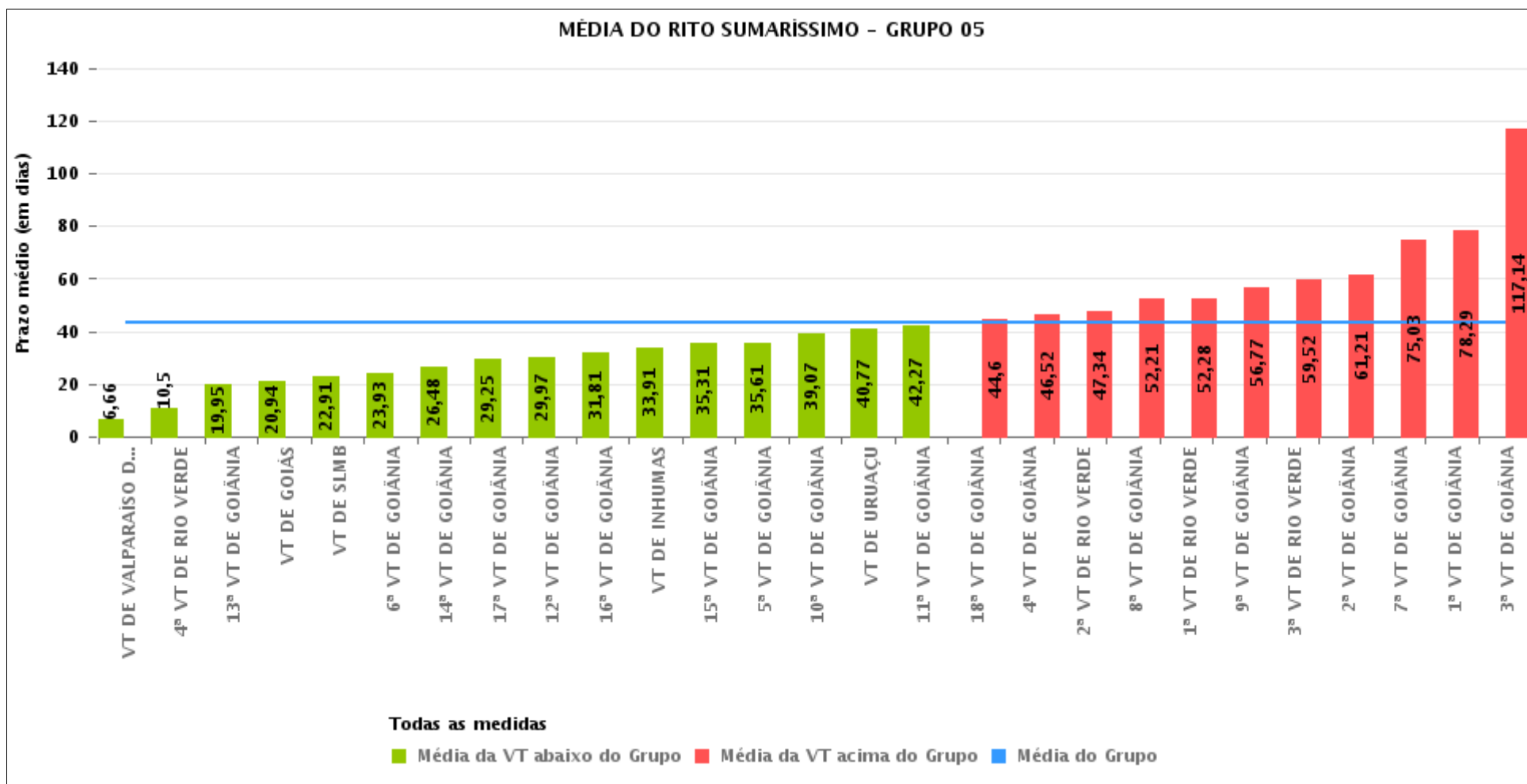
COMPARATIVO DO PRAZO MÉDIO ENTRE A 1ª AUDIÊNCIA E O ENCERRAMENTO DA INSTRUÇÃO - 8ª VARA DO TRABALHO DE GOIÂNIA

Data do encerramento da instrução entre 1/1/2016 e 31/12/2016 23:59:59



COMPARATIVO DO PRAZO MÉDIO ENTRE A 1ª AUDIÊNCIA E O ENCERRAMENTO DA INSTRUÇÃO ENTRE AS VARAS DO GRUPO

Data do encerramento da instrução entre 1/1/2016 e 31/12/2016 23:59:59





PRAZO MÉDIO ENTRE A 1ª AUDIÊNCIA E O ENCERRAMENTO DA INSTRUÇÃO POR GRUPO

Data do encerramento da instrução entre 1/1/2016 e 31/12/2016 23:59:59

Rito	Grupo	Qtd. Processos	Prazo Médio (dias)	Ranking
SUMARÍSSIMO	GRUPO 01	256	18,28	1°
	GRUPO 06	3.565	23,76	2°
	GRUPO 04	5.666	33,6	3°
	GRUPO 02	577	38,09	4°
	GRUPO 05	19.104	43,32	5°
	GRUPO 03	4.686	52,22	6°

Legenda:	# Grupo 04 – De 1501 a 2000 VT de Catalão VT de Goiatuba 1ª VT de Itumbiara 2ª VT de Itumbiara VT de Jataí VT de Luziânia VT de Mineiros VT de Quirinópolis	8ª VT de Goiânia 9ª VT de Goiânia 10ª VT de Goiânia 11ª VT de Goiânia 12ª VT de Goiânia 13ª VT de Goiânia 14ª VT de Goiânia 15ª VT de Goiânia 16ª VT de Goiânia 17ª VT de Goiânia 18ª VT de Goiânia VT de Goiás VT de Inhumas 1ª VT de Rio Verde 2ª VT de Rio Verde 3ª VT de Rio Verde 4ª VT de Rio Verde VT de Uruaçu VT de São Luis de Montes Belos VT de Valparaíso de Goiás	#Grupo 06 – A partir de 2500 1ª VT de Aparecida de Goiânia 2ª VT de Aparecida de Goiânia 3ª VT de Aparecida de Goiânia VT de Goianésia
# Grupo 01 – Até 750 VT de Posse			
# Grupo 02 – De 751 a 1000 VT de Formosa VT de Pires do Rio			
# Grupo 03 – De 1001 a 1500 VT de Ceres 1ª VT de Anápolis 2ª VT de Anápolis 3ª VT de Anápolis 4ª VT de Anápolis VT de Caldas Novas	# Grupo 05 – De 2001 a 2500 1ª VT de Goiânia 2ª VT de Goiânia 3ª VT de Goiânia 4ª VT de Goiânia 5ª VT de Goiânia 6ª VT de Goiânia 7ª VT de Goiânia		



PRAZO MÉDIO ENTRE A 1ª AUDIÊNCIA E O ENCERRAMENTO DA INSTRUÇÃO DE TODAS AS VARAS DO TRABALHO

Data do encerramento da instrução entre 1/1/2016 e 31/12/2016 23:59:59

SUMARÍSSIMO

Qtd. Processos	Prazo Médio (dias)
33.854	40,59

Vara do Trabalho	Qtd Processos	Prazo Médio	Ranking
VARA DO TRABALHO DE VALPARAÍSO DE GOIÁS	564	6,66	1°
4ª VARA DO TRABALHO DE RIO VERDE	517	10,5	2°
3ª VARA DO TRABALHO DE ANÁPOLIS	722	11,02	3°
VARA DO TRABALHO DE MINEIROS	301	11,27	4°
3ª VARA DO TRABALHO DE APARECIDA DE GOIÂNIA	703	14,7	5°
VARA DO TRABALHO DE POSSE	256	18,28	6°
VARA DO TRABALHO DE PIRES DO RIO	205	19,38	7°
13ª VARA DO TRABALHO DE GOIÂNIA	636	19,95	8°
VARA DO TRABALHO DE LUZIÂNIA	1.066	20,41	9°
VARA DO TRABALHO DE GOIÁS	657	20,94	10°
VARA DO TRABALHO DE CALDAS NOVAS	583	21,02	11°
2ª VARA DO TRABALHO DE APARECIDA DE GOIÂNIA	824	21,59	12°
VARA DO TRABALHO DE SÃO LUIS DE MONTES BELOS	640	22,91	13°
6ª VARA DO TRABALHO DE GOIÂNIA	764	23,93	14°
1ª VARA DO TRABALHO DE APARECIDA DE GOIÂNIA	753	24,63	15°
14ª VARA DO TRABALHO DE GOIÂNIA	799	26,48	16°
1ª VARA DO TRABALHO DE ANÁPOLIS	595	27,84	17°
VARA DO TRABALHO DE GOIATUBA	1.114	28,83	18°
VARA DO TRABALHO DE CATALÃO	1.385	28,89	19°
17ª VARA DO TRABALHO DE GOIÂNIA	858	29,25	20°
VARA DO TRABALHO DE GOIANÉSIA	1.285	29,59	21°
12ª VARA DO TRABALHO DE GOIÂNIA	869	29,97	22°
16ª VARA DO TRABALHO DE GOIÂNIA	605	31,81	23°
VARA DO TRABALHO DE INHUMAS	488	33,91	24°
15ª VARA DO TRABALHO DE GOIÂNIA	712	35,31	25°
5ª VARA DO TRABALHO DE GOIÂNIA	862	35,61	26°



PRAZO MÉDIO ENTRE A 1ª AUDIÊNCIA E O ENCERRAMENTO DA INSTRUÇÃO DE TODAS AS VARAS DO TRABALHO

SUMARÍSSIMO

Qtd. Processos	Prazo Médio (dias)
33.854	40,59

Vara do Trabalho	Qtd Processos	Prazo Médio	Ranking
10ª VARA DO TRABALHO DE GOIÂNIA	766	39,07	27°
VARA DO TRABALHO DE URUAÇU	570	40,77	28°
4ª VARA DO TRABALHO DE ANÁPOLIS	670	41,91	29°
11ª VARA DO TRABALHO DE GOIÂNIA	679	42,27	30°
18ª VARA DO TRABALHO DE GOIÂNIA	723	44,6	31°
2ª VARA DO TRABALHO DE ITUMBIARA	602	46,25	32°
4ª VARA DO TRABALHO DE GOIÂNIA	706	46,52	33°
2ª VARA DO TRABALHO DE RIO VERDE	723	47,34	34°
VARA DO TRABALHO DE FORMOSA	372	48,4	35°
VARA DO TRABALHO DE QUIRINÓPOLIS	278	50,45	36°
8ª VARA DO TRABALHO DE GOIÂNIA	731	52,21	37°
1ª VARA DO TRABALHO DE RIO VERDE	691	52,28	38°
2ª VARA DO TRABALHO DE ANÁPOLIS	648	53,65	39°
1ª VARA DO TRABALHO DE ITUMBIARA	603	54,4	40°
9ª VARA DO TRABALHO DE GOIÂNIA	783	56,77	41°
VARA DO TRABALHO DE JATAÍ	317	58,15	42°
3ª VARA DO TRABALHO DE RIO VERDE	610	59,52	43°
2ª VARA DO TRABALHO DE GOIÂNIA	788	61,21	44°
7ª VARA DO TRABALHO DE GOIÂNIA	847	75,03	45°
1ª VARA DO TRABALHO DE GOIÂNIA	786	78,29	46°
VARA DO TRABALHO DE CERES	1.468	98,82	47°
3ª VARA DO TRABALHO DE GOIÂNIA	730	117,14	48°



PRAZO MÉDIO ENTRE A 1ª AUDIÊNCIA E O ENCERRAMENTO DA INSTRUÇÃO - 8ª VARA DO TRABALHO DE GOIÂNIA

Data do encerramento da instrução entre 1/1/2016 e 31/12/2016 23:59:59

8ª VARA DO TRABALHO DE GOIÂNIA

SUMARÍSSIMO

Qtd	Prazo Médio
722	52,21

Nr. Processo	1ª Aud.	nc. Instruçã	Prazo
RTSum - 0010006-60.2016.5.18.0008	18/02/16	18/02/16	0
RTSum - 0010006-60.2016.5.18.0008	18/02/16	09/06/16	112
RTSum - 0010007-45.2016.5.18.0008	18/02/16	18/02/16	0
RTSum - 0010013-52.2016.5.18.0008	22/02/16	22/02/16	0
RTSum - 0010015-22.2016.5.18.0008	22/02/16	22/02/16	0
RTSum - 0010023-96.2016.5.18.0008	22/02/16	22/02/16	0
RTSum - 0010024-81.2016.5.18.0008	23/02/16	23/02/16	0
RTSum - 0010025-66.2016.5.18.0008	23/02/16	23/02/16	0
RTSum - 0010029-06.2016.5.18.0008	23/02/16	18/05/16	85
RTSum - 0010031-73.2016.5.18.0008	23/02/16	20/06/16	118
RTSum - 0010032-58.2016.5.18.0008	23/02/16	23/02/16	0
RTSum - 0010035-13.2016.5.18.0008	23/02/16	23/02/16	0
RTSum - 0010036-95.2016.5.18.0008	23/02/16	23/02/16	0
RTSum - 0010037-80.2016.5.18.0008	23/02/16	23/02/16	0
RTSum - 0010038-65.2016.5.18.0008	24/02/16	22/06/16	119
RTSum - 0010041-20.2016.5.18.0008	24/02/16	24/02/16	0
RTSum - 0010042-05.2016.5.18.0008	24/02/16	24/02/16	0
RTSum - 0010045-57.2016.5.18.0008	25/02/16	25/02/16	0
RTSum - 0010048-12.2016.5.18.0008	25/02/16	27/06/16	123
RTSum - 0010051-64.2016.5.18.0008	25/02/16	25/02/16	0
RTSum - 0010053-34.2016.5.18.0008	29/02/16	29/02/16	0
RTSum - 0010054-19.2016.5.18.0008	17/02/16	17/02/16	0

Legenda:

1ª Aud.: Data da primeira audiência que ocorrer, Inicial ou UNA;

Enc. da Instrução: Data da conclusão para proferir sentença;

Prazo: Quantidade de dias decorridos da 1ª aud. até o encerramento da instrução.



PRAZO MÉDIO ENTRE A 1ª AUDIÊNCIA E O ENCERRAMENTO DA INSTRUÇÃO - 8ª VARA DO TRABALHO DE GOIÂNIA

8ª VARA DO TRABALHO DE GOIÂNIA

SUMARÍSSIMO

Qtd	Prazo Médio
722	52,21

Nr. Processo	1ª Aud.	nc. Instruçã	Prazo
RTSum - 0010056-86.2016.5.18.0008	29/02/16	18/03/16	18
RTSum - 0010058-56.2016.5.18.0008	29/02/16	04/03/16	4
RTSum - 0010059-41.2016.5.18.0008	29/02/16	29/02/16	0
RTSum - 0010060-26.2016.5.18.0008	29/02/16	22/06/16	114
RTSum - 0010065-48.2016.5.18.0008	01/03/16	18/05/16	78
RTSum - 0010068-03.2016.5.18.0008	01/03/16	14/03/16	13
RTSum - 0010069-85.2016.5.18.0008	15/02/16	13/05/16	88
RTSum - 0010072-40.2016.5.18.0008	23/02/16	09/05/16	76
RTSum - 0010076-77.2016.5.18.0008	01/03/16	20/05/16	80
RTSum - 0010077-62.2016.5.18.0008	01/03/16	06/07/16	127
RTSum - 0010078-47.2016.5.18.0008	01/03/16	02/09/16	185
RTSum - 0010079-32.2016.5.18.0008	01/03/16	13/05/16	73
RTSum - 0010082-84.2016.5.18.0008	02/03/16	02/03/16	0
RTSum - 0010083-69.2016.5.18.0008	02/03/16	02/03/16	0
RTSum - 0010087-09.2016.5.18.0008	02/03/16	02/03/16	0
RTSum - 0010093-16.2016.5.18.0008	02/03/16	02/03/16	0
RTSum - 0010095-83.2016.5.18.0008	02/03/16	17/03/16	15
RTSum - 0010096-68.2016.5.18.0008	03/03/16	03/03/16	0
RTSum - 0010098-38.2016.5.18.0008	03/03/16	18/05/16	76
RTSum - 0010101-90.2016.5.18.0008	03/03/16	15/03/16	12
RTSum - 0010102-75.2016.5.18.0008	03/03/16	03/03/16	0
RTSum - 0010103-60.2016.5.18.0008	03/03/16	03/03/16	0
RTSum - 0010106-15.2016.5.18.0008	03/03/16	03/03/16	0
RTSum - 0010111-37.2016.5.18.0008	07/03/16	07/03/16	0
RTSum - 0010112-22.2016.5.18.0008	07/03/16	07/03/16	0

Legenda:

1ª Aud.: Data da primeira audiência que ocorrer, Inicial ou UNA;

Enc. da Instrução: Data da conclusão para proferir sentença;

Prazo: Quantidade de dias decorridos da 1ª aud. até o encerramento da instrução.



PRAZO MÉDIO ENTRE A 1ª AUDIÊNCIA E O ENCERRAMENTO DA INSTRUÇÃO - 8ª VARA DO TRABALHO DE GOIÂNIA

8ª VARA DO TRABALHO DE GOIÂNIA

SUMARÍSSIMO

Qtd	Prazo Médio
722	52,21

Nr. Processo	1ª Aud.	nc. Instruçã	Prazo
RTSum - 0010116-59.2016.5.18.0008	07/03/16	07/03/16	0
RTSum - 0010118-29.2016.5.18.0008	08/03/16	08/03/16	0
RTSum - 0010120-96.2016.5.18.0008	07/03/16	07/03/16	0
RTSum - 0010121-81.2016.5.18.0008	07/03/16	07/03/16	0
RTSum - 0010127-88.2016.5.18.0008	28/03/16	28/03/16	0
RTSum - 0010129-58.2016.5.18.0008	08/03/16	08/03/16	0
RTSum - 0010130-43.2016.5.18.0008	08/03/16	08/03/16	0
RTSum - 0010132-13.2016.5.18.0008	09/03/16	18/05/16	70
RTSum - 0010135-65.2016.5.18.0008	09/03/16	10/03/16	1
RTSum - 0010138-20.2016.5.18.0008	09/03/16	18/03/16	9
RTSum - 0010147-79.2016.5.18.0008	10/03/16	05/08/16	148
RTSum - 0010149-49.2016.5.18.0008	10/03/16	10/03/16	0
RTSum - 0010150-34.2016.5.18.0008	10/03/16	30/03/16	20
RTSum - 0010151-19.2016.5.18.0008	10/03/16	10/03/16	0
RTSum - 0010152-04.2016.5.18.0008	10/03/16	18/05/16	69
RTSum - 0010153-86.2016.5.18.0008	10/03/16	10/03/16	0
RTSum - 0010156-41.2016.5.18.0008	14/03/16	14/03/16	0
RTSum - 0010162-48.2016.5.18.0008	10/03/16	10/03/16	0
RTSum - 0010163-33.2016.5.18.0008	14/03/16	18/05/16	65
RTSum - 0010171-10.2016.5.18.0008	14/03/16	14/07/16	122
RTSum - 0010177-17.2016.5.18.0008	15/03/16	14/04/16	30
RTSum - 0010180-69.2016.5.18.0008	15/03/16	20/04/16	36
RTSum - 0010183-24.2016.5.18.0008	15/03/16	15/07/16	122
RTSum - 0010183-45.2016.5.18.0001	17/03/16	17/03/16	0
RTSum - 0010188-46.2016.5.18.0008	17/03/16	17/03/16	0

Legenda:

1ª Aud.: Data da primeira audiência que ocorrer, Inicial ou UNA;

Enc. da Instrução: Data da conclusão para proferir sentença;

Prazo: Quantidade de dias decorridos da 1ª aud. até o encerramento da instrução.



PRAZO MÉDIO ENTRE A 1ª AUDIÊNCIA E O ENCERRAMENTO DA INSTRUÇÃO - 8ª VARA DO TRABALHO DE GOIÂNIA

8ª VARA DO TRABALHO DE GOIÂNIA

SUMARÍSSIMO

Qtd	Prazo Médio
722	52,21

Nr. Processo	1ª Aud.	nc. Instruçã	Prazo
RTSum - 0010189-31.2016.5.18.0008	16/03/16	16/03/16	0
RTSum - 0010190-16.2016.5.18.0008	16/03/16	16/03/16	0
RTSum - 0010194-53.2016.5.18.0008	16/03/16	16/03/16	0
RTSum - 0010199-75.2016.5.18.0008	16/03/16	16/03/16	0
RTSum - 0010201-45.2016.5.18.0008	16/03/16	16/03/16	0
RTSum - 0010203-15.2016.5.18.0008	20/04/16	21/07/16	92
RTSum - 0010205-82.2016.5.18.0008	17/03/16	15/07/16	120
RTSum - 0010213-59.2016.5.18.0008	17/03/16	07/04/16	21
RTSum - 0010218-81.2016.5.18.0008	24/02/16	03/05/16	69
RTSum - 0010224-88.2016.5.18.0008	28/03/16	26/04/16	29
RTSum - 0010226-58.2016.5.18.0008	28/03/16	19/08/16	144
RTSum - 0010226-58.2016.5.18.0008	28/03/16	23/09/16	179
RTSum - 0010230-95.2016.5.18.0008	21/03/16	21/03/16	0
RTSum - 0010234-35.2016.5.18.0008	21/03/16	21/03/16	0
RTSum - 0010238-72.2016.5.18.0008	22/03/16	18/07/16	118
RTSum - 0010240-42.2016.5.18.0008	22/03/16	22/03/16	0
RTSum - 0010241-27.2016.5.18.0008	22/03/16	19/07/16	119
RTSum - 0010243-94.2016.5.18.0008	22/03/16	19/04/16	28
RTSum - 0010245-64.2016.5.18.0008	22/03/16	19/04/16	28
RTSum - 0010246-49.2016.5.18.0008	22/03/16	28/03/16	6
RTSum - 0010249-04.2016.5.18.0008	22/03/16	22/03/16	0
RTSum - 0010250-86.2016.5.18.0008	28/03/16	14/07/16	108
RTSum - 0010252-56.2016.5.18.0008	28/03/16	28/03/16	0
RTSum - 0010253-41.2016.5.18.0008	29/03/16	14/04/16	16
RTSum - 0010255-11.2016.5.18.0008	29/03/16	29/03/16	0

Legenda:

1ª Aud.: Data da primeira audiência que ocorrer, Inicial ou UNA;

Enc. da Instrução: Data da conclusão para proferir sentença;

Prazo: Quantidade de dias decorridos da 1ª aud. até o encerramento da instrução.



PRAZO MÉDIO ENTRE A 1ª AUDIÊNCIA E O ENCERRAMENTO DA INSTRUÇÃO - 8ª VARA DO TRABALHO DE GOIÂNIA

8ª VARA DO TRABALHO DE GOIÂNIA

SUMARÍSSIMO

Qtd	Prazo Médio
722	52,21

Nr. Processo	1ª Aud.	nc. Instruçã	Prazo
RTSum - 0010257-78.2016.5.18.0008	29/03/16	15/07/16	108
RTSum - 0010262-03.2016.5.18.0008	29/03/16	30/03/16	1
RTSum - 0010263-85.2016.5.18.0008	29/03/16	21/07/16	114
RTSum - 0010267-25.2016.5.18.0008	09/03/16	10/03/16	1
RTSum - 0010268-10.2016.5.18.0008	30/03/16	18/11/16	233
RTSum - 0010270-77.2016.5.18.0008	30/03/16	30/03/16	0
RTSum - 0010275-02.2016.5.18.0008	10/03/16	29/07/16	141
RTSum - 0010282-91.2016.5.18.0008	30/03/16	30/03/16	0
RTSum - 0010287-16.2016.5.18.0008	31/03/16	31/03/16	0
RTSum - 0010294-08.2016.5.18.0008	14/03/16	14/03/16	0
RTSum - 0010299-30.2016.5.18.0008	31/03/16	01/04/16	1
RTSum - 0010300-15.2016.5.18.0008	31/03/16	31/03/16	0
RTSum - 0010302-82.2016.5.18.0008	08/03/16	08/03/16	0
RTSum - 0010304-52.2016.5.18.0008	28/03/16	28/03/16	0
RTSum - 0010305-37.2016.5.18.0008	28/03/16	28/03/16	0
RTSum - 0010306-22.2016.5.18.0008	31/03/16	10/05/16	40
RTSum - 0010310-59.2016.5.18.0008	04/04/16	04/04/16	0
RTSum - 0010317-51.2016.5.18.0008	05/04/16	05/04/16	0
RTSum - 0010318-36.2016.5.18.0008	05/04/16	25/04/16	20
RTSum - 0010319-21.2016.5.18.0008	29/03/16	28/07/16	121
RTSum - 0010323-58.2016.5.18.0008	15/03/16	15/03/16	0
RTSum - 0010324-43.2016.5.18.0008	21/03/16	21/07/16	122
RTSum - 0010326-13.2016.5.18.0008	09/03/16	18/05/16	70
RTSum - 0010329-41.2016.5.18.0016	14/04/16	09/09/16	148
RTSum - 0010329-65.2016.5.18.0008	11/04/16	18/08/16	129

Legenda:

1ª Aud.: Data da primeira audiência que ocorrer, Inicial ou UNA;

Enc. da Instrução: Data da conclusão para proferir sentença;

Prazo: Quantidade de dias decorridos da 1ª aud. até o encerramento da instrução.



PRAZO MÉDIO ENTRE A 1ª AUDIÊNCIA E O ENCERRAMENTO DA INSTRUÇÃO - 8ª VARA DO TRABALHO DE GOIÂNIA

8ª VARA DO TRABALHO DE GOIÂNIA

SUMARÍSSIMO

Qtd	Prazo Médio
722	52,21

Nr. Processo	1ª Aud.	nc. Instruçã	Prazo
RTSum - 0010332-20.2016.5.18.0008	05/04/16	02/08/16	119
RTSum - 0010337-42.2016.5.18.0008	22/03/16	22/03/16	0
RTSum - 0010338-27.2016.5.18.0008	22/03/16	01/08/16	132
RTSum - 0010341-79.2016.5.18.0008	06/04/16	25/08/16	141
RTSum - 0010349-56.2016.5.18.0008	06/04/16	06/04/16	0
RTSum - 0010352-11.2016.5.18.0008	07/04/16	07/04/16	0
RTSum - 0010354-78.2016.5.18.0008	16/03/16	16/03/16	0
RTSum - 0010355-63.2016.5.18.0008	07/04/16	07/04/16	0
RTSum - 0010358-18.2016.5.18.0008	07/04/16	27/04/16	20
RTSum - 0010365-10.2016.5.18.0008	11/04/16	18/05/16	37
RTSum - 0010367-77.2016.5.18.0008	12/04/16	31/08/16	141
RTSum - 0010371-17.2016.5.18.0008	13/04/16	26/08/16	135
RTSum - 0010376-39.2016.5.18.0008	12/04/16	12/04/16	0
RTSum - 0010377-24.2016.5.18.0008	12/04/16	19/08/16	129
RTSum - 0010379-91.2016.5.18.0008	11/03/16	11/03/16	0
RTSum - 0010380-76.2016.5.18.0008	12/04/16	12/04/16	0
RTSum - 0010380-97.2016.5.18.0001	01/04/16	09/09/16	161
RTSum - 0010381-61.2016.5.18.0008	12/04/16	02/09/16	143
RTSum - 0010383-31.2016.5.18.0008	12/04/16	12/04/16	0
RTSum - 0010385-98.2016.5.18.0008	17/03/16	15/07/16	120
RTSum - 0010387-68.2016.5.18.0008	13/04/16	13/04/16	0
RTSum - 0010388-53.2016.5.18.0008	19/04/16	19/04/16	0
RTSum - 0010391-08.2016.5.18.0008	13/04/16	29/08/16	138
RTSum - 0010398-97.2016.5.18.0008	13/04/16	30/08/16	139
RTSum - 0010402-37.2016.5.18.0008	13/04/16	13/04/16	0

Legenda:

1ª Aud.: Data da primeira audiência que ocorrer, Inicial ou UNA;

Enc. da Instrução: Data da conclusão para proferir sentença;

Prazo: Quantidade de dias decorridos da 1ª aud. até o encerramento da instrução.



PRAZO MÉDIO ENTRE A 1ª AUDIÊNCIA E O ENCERRAMENTO DA INSTRUÇÃO - 8ª VARA DO TRABALHO DE GOIÂNIA

8ª VARA DO TRABALHO DE GOIÂNIA

SUMARÍSSIMO

Qtd	Prazo Médio
722	52,21

Nr. Processo	1ª Aud.	nc. Instruçã	Prazo
RTSum - 0010406-74.2016.5.18.0008	14/04/16	14/04/16	0
RTSum - 0010408-44.2016.5.18.0008	14/04/16	01/09/16	140
RTSum - 0010409-29.2016.5.18.0008	14/04/16	14/04/16	0
RTSum - 0010410-14.2016.5.18.0008	14/04/16	04/05/16	20
RTSum - 0010411-96.2016.5.18.0008	14/04/16	04/05/16	20
RTSum - 0010413-66.2016.5.18.0008	14/04/16	27/09/16	166
RTSum - 0010414-51.2016.5.18.0008	14/04/16	29/09/16	168
RTSum - 0010415-36.2016.5.18.0008	14/04/16	14/04/16	0
RTSum - 0010424-95.2016.5.18.0008	19/04/16	19/04/16	0
RTSum - 0010425-80.2016.5.18.0008	19/04/16	19/04/16	0
RTSum - 0010429-20.2016.5.18.0008	12/05/16	07/06/16	26
RTSum - 0010430-05.2016.5.18.0008	01/04/16	29/11/16	242
RTSum - 0010437-94.2016.5.18.0008	20/04/16	09/09/16	142
RTSum - 0010440-49.2016.5.18.0008	20/04/16	20/04/16	0
RTSum - 0010444-86.2016.5.18.0008	31/03/16	31/03/16	0
RTSum - 0010445-71.2016.5.18.0008	01/04/16	01/04/16	0
RTSum - 0010452-63.2016.5.18.0008	01/04/16	01/04/16	0
RTSum - 0010454-33.2016.5.18.0008	12/04/16	12/04/16	0
RTSum - 0010455-18.2016.5.18.0008	12/04/16	24/08/16	134
RTSum - 0010456-03.2016.5.18.0008	01/04/16	18/05/16	47
RTSum - 0010460-40.2016.5.18.0008	01/04/16	01/04/16	0
RTSum - 0010465-62.2016.5.18.0008	01/04/16	01/04/16	0
RTSum - 0010468-17.2016.5.18.0008	02/05/16	18/05/16	16
RTSum - 0010469-36.2015.5.18.0008	28/04/15	08/03/16	315
RTSum - 0010470-84.2016.5.18.0008	01/04/16	01/04/16	0

Legenda:

1ª Aud.: Data da primeira audiência que ocorrer, Inicial ou UNA;

Enc. da Instrução: Data da conclusão para proferir sentença;

Prazo: Quantidade de dias decorridos da 1ª aud. até o encerramento da instrução.



PRAZO MÉDIO ENTRE A 1ª AUDIÊNCIA E O ENCERRAMENTO DA INSTRUÇÃO - 8ª VARA DO TRABALHO DE GOIÂNIA

8ª VARA DO TRABALHO DE GOIÂNIA

SUMARÍSSIMO

Qtd	Prazo Médio
722	52,21

Nr. Processo	1ª Aud.	nc. Instruçã	Prazo
RTSum - 0010471-69.2016.5.18.0008	04/04/16	04/04/16	0
RTSum - 0010472-54.2016.5.18.0008	01/04/16	03/08/16	124
RTSum - 0010475-09.2016.5.18.0008	19/04/16	19/04/16	0
RTSum - 0010479-46.2016.5.18.0008	11/04/16	11/04/16	0
RTSum - 0010480-31.2016.5.18.0008	01/04/16	01/04/16	0
RTSum - 0010483-83.2016.5.18.0008	11/04/16	17/08/16	128
RTSum - 0010490-75.2016.5.18.0008	11/04/16	15/08/16	126
RTSum - 0010493-30.2016.5.18.0008	11/04/16	20/05/16	39
RTSum - 0010495-97.2016.5.18.0008	11/04/16	11/04/16	0
RTSum - 0010497-67.2016.5.18.0008	11/04/16	11/04/16	0
RTSum - 0010501-07.2016.5.18.0008	11/04/16	11/04/16	0
RTSum - 0010504-59.2016.5.18.0008	25/04/16	11/05/16	16
RTSum - 0010506-29.2016.5.18.0008	11/04/16	11/04/16	0
RTSum - 0010508-96.2016.5.18.0008	11/04/16	16/08/16	127
RTSum - 0010511-51.2016.5.18.0008	26/04/16	26/04/16	0
RTSum - 0010513-55.2015.5.18.0008	10/04/15	01/03/16	326
RTSum - 0010514-06.2016.5.18.0008	26/04/16	26/04/16	0
RTSum - 0010519-28.2016.5.18.0008	11/04/16	25/08/16	136
RTSum - 0010521-07.2015.5.18.0081	25/11/15	18/05/16	175
RTSum - 0010521-95.2016.5.18.0008	13/04/16	13/04/16	0
RTSum - 0010522-80.2016.5.18.0008	20/04/16	16/05/16	26
RTSum - 0010523-65.2016.5.18.0008	11/05/16	02/06/16	22
RTSum - 0010526-20.2016.5.18.0008	10/05/16	22/09/16	135
RTSum - 0010527-05.2016.5.18.0008	11/05/16	26/09/16	138
RTSum - 0010528-90.2016.5.18.0007	11/04/16	11/04/16	0

Legenda:

1ª Aud.: Data da primeira audiência que ocorrer, Inicial ou UNA;

Enc. da Instrução: Data da conclusão para proferir sentença;

Prazo: Quantidade de dias decorridos da 1ª aud. até o encerramento da instrução.



PRAZO MÉDIO ENTRE A 1ª AUDIÊNCIA E O ENCERRAMENTO DA INSTRUÇÃO - 8ª VARA DO TRABALHO DE GOIÂNIA

8ª VARA DO TRABALHO DE GOIÂNIA

SUMARÍSSIMO

Qtd	Prazo Médio
722	52,21

Nr. Processo	1ª Aud.	nc. Instruçã	Prazo
RTSum - 0010529-72.2016.5.18.0008	25/04/16	12/05/16	17
RTSum - 0010532-27.2016.5.18.0008	10/05/16	10/05/16	0
RTSum - 0010534-94.2016.5.18.0008	25/04/16	04/05/16	9
RTSum - 0010536-64.2016.5.18.0008	12/05/16	12/05/16	0
RTSum - 0010537-49.2016.5.18.0008	12/05/16	12/05/16	0
RTSum - 0010541-86.2016.5.18.0008	25/04/16	25/04/16	0
RTSum - 0010548-78.2016.5.18.0008	03/05/16	09/08/16	98
RTSum - 0010552-18.2016.5.18.0008	03/05/16	03/05/16	0
RTSum - 0010553-03.2016.5.18.0008	03/05/16	03/05/16	0
RTSum - 0010556-55.2016.5.18.0008	25/04/16	25/04/16	0
RTSum - 0010559-10.2016.5.18.0008	12/05/16	27/09/16	138
RTSum - 0010566-02.2016.5.18.0008	05/05/16	05/05/16	0
RTSum - 0010567-84.2016.5.18.0008	19/04/16	09/09/16	143
RTSum - 0010569-54.2016.5.18.0008	19/04/16	19/04/16	0
RTSum - 0010569-88.2015.5.18.0008	07/05/15	15/04/16	344
RTSum - 0010574-76.2016.5.18.0008	02/05/16	13/05/16	11
RTSum - 0010575-61.2016.5.18.0008	05/05/16	30/05/16	25
RTSum - 0010578-16.2016.5.18.0008	02/05/16	02/05/16	0
RTSum - 0010580-83.2016.5.18.0008	03/05/16	17/11/16	198
RTSum - 0010581-68.2016.5.18.0008	03/05/16	10/05/16	7
RTSum - 0010582-53.2016.5.18.0008	03/05/16	10/10/16	160
RTSum - 0010583-38.2016.5.18.0008	03/05/16	10/10/16	160
RTSum - 0010584-23.2016.5.18.0008	04/05/16	12/09/16	131
RTSum - 0010588-60.2016.5.18.0008	04/05/16	30/05/16	26
RTSum - 0010602-44.2016.5.18.0008	05/05/16	05/05/16	0

Legenda:

1ª Aud.: Data da primeira audiência que ocorrer, Inicial ou UNA;

Enc. da Instrução: Data da conclusão para proferir sentença;

Prazo: Quantidade de dias decorridos da 1ª aud. até o encerramento da instrução.



PRAZO MÉDIO ENTRE A 1ª AUDIÊNCIA E O ENCERRAMENTO DA INSTRUÇÃO - 8ª VARA DO TRABALHO DE GOIÂNIA

8ª VARA DO TRABALHO DE GOIÂNIA

SUMARÍSSIMO

Qtd	Prazo Médio
722	52,21

Nr. Processo	1ª Aud.	nc. Instruçã	Prazo
RTSum - 0010604-14.2016.5.18.0008	05/05/16	05/05/16	0
RTSum - 0010606-81.2016.5.18.0008	26/04/16	09/09/16	136
RTSum - 0010607-66.2016.5.18.0008	27/04/16	09/09/16	135
RTSum - 0010609-36.2016.5.18.0008	20/04/16	09/09/16	142
RTSum - 0010613-73.2016.5.18.0008	25/04/16	25/04/16	0
RTSum - 0010617-13.2016.5.18.0008	02/05/16	02/05/16	0
RTSum - 0010618-95.2016.5.18.0008	09/05/16	01/06/16	23
RTSum - 0010619-80.2016.5.18.0008	05/05/16	05/05/16	0
RTSum - 0010620-65.2016.5.18.0008	10/05/16	23/09/16	136
RTSum - 0010624-05.2016.5.18.0008	09/05/16	09/05/16	0
RTSum - 0010625-87.2016.5.18.0008	12/05/16	01/06/16	20
RTSum - 0010636-19.2016.5.18.0008	10/05/16	09/06/16	30
RTSum - 0010637-04.2016.5.18.0008	25/04/16	25/04/16	0
RTSum - 0010642-60.2015.5.18.0008	19/05/15	18/10/16	518
RTSum - 0010643-11.2016.5.18.0008	05/05/16	05/05/16	0
RTSum - 0010644-05.2016.5.18.0005	31/05/16	01/07/16	31
RTSum - 0010646-63.2016.5.18.0008	10/05/16	10/05/16	0
RTSum - 0010647-33.2016.5.18.0013	12/05/16	13/05/16	1
RTSum - 0010648-33.2016.5.18.0008	06/05/16	20/09/16	137
RTSum - 0010651-85.2016.5.18.0008	06/05/16	19/09/16	136
RTSum - 0010652-70.2016.5.18.0008	06/05/16	06/05/16	0
RTSum - 0010655-25.2016.5.18.0008	06/05/16	16/09/16	133
RTSum - 0010657-92.2016.5.18.0008	11/05/16	11/05/16	0
RTSum - 0010658-77.2016.5.18.0008	11/05/16	11/05/16	0
RTSum - 0010661-32.2016.5.18.0008	06/05/16	06/05/16	0

Legenda:

1ª Aud.: Data da primeira audiência que ocorrer, Inicial ou UNA;

Enc. da Instrução: Data da conclusão para proferir sentença;

Prazo: Quantidade de dias decorridos da 1ª aud. até o encerramento da instrução.



PRAZO MÉDIO ENTRE A 1ª AUDIÊNCIA E O ENCERRAMENTO DA INSTRUÇÃO - 8ª VARA DO TRABALHO DE GOIÂNIA

8ª VARA DO TRABALHO DE GOIÂNIA

SUMARÍSSIMO

Qtd	Prazo Médio
722	52,21

Nr. Processo	1ª Aud.	nc. Instruça	Prazo
RTSum - 0010662-17.2016.5.18.0008	11/05/16	11/05/16	0
RTSum - 0010669-09.2016.5.18.0008	12/05/16	12/05/16	0
RTSum - 0010670-91.2016.5.18.0008	06/05/16	01/06/16	26
RTSum - 0010672-61.2016.5.18.0008	06/05/16	01/06/16	26
RTSum - 0010675-16.2016.5.18.0008	06/05/16	31/05/16	25
RTSum - 0010677-83.2016.5.18.0008	06/05/16	21/09/16	138
RTSum - 0010679-53.2016.5.18.0008	06/05/16	06/05/16	0
RTSum - 0010686-45.2016.5.18.0008	06/05/16	06/05/16	0
RTSum - 0010692-52.2016.5.18.0008	06/05/16	06/05/16	0
RTSum - 0010698-59.2016.5.18.0008	17/05/16	05/10/16	141
RTSum - 0010699-44.2016.5.18.0008	17/05/16	13/06/16	27
RTSum - 0010704-66.2016.5.18.0008	18/05/16	18/05/16	0
RTSum - 0010706-30.2016.5.18.0010	13/05/16	13/05/16	0
RTSum - 0010708-06.2016.5.18.0008	11/05/16	11/05/16	0
RTSum - 0010709-88.2016.5.18.0008	24/05/16	25/05/16	1
RTSum - 0010714-13.2016.5.18.0008	18/05/16	07/06/16	20
RTSum - 0010720-20.2016.5.18.0008	16/05/16	17/08/16	93
RTSum - 0010721-05.2016.5.18.0008	16/05/16	29/09/16	136
RTSum - 0010722-87.2016.5.18.0008	16/05/16	16/05/16	0
RTSum - 0010726-27.2016.5.18.0008	19/05/16	19/05/16	0
RTSum - 0010729-79.2016.5.18.0008	13/05/16	04/10/16	144
RTSum - 0010730-64.2016.5.18.0008	13/05/16	03/10/16	143
RTSum - 0010734-04.2016.5.18.0008	13/05/16	13/05/16	0
RTSum - 0010736-71.2016.5.18.0008	13/05/16	30/09/16	140
RTSum - 0010738-41.2016.5.18.0008	13/05/16	28/09/16	138

Legenda:

1ª Aud.: Data da primeira audiência que ocorrer, Inicial ou UNA;

Enc. da Instrução: Data da conclusão para proferir sentença;

Prazo: Quantidade de dias decorridos da 1ª aud. até o encerramento da instrução.



**PRAZO MÉDIO ENTRE A 1ª AUDIÊNCIA E O
ENCERRAMENTO DA INSTRUÇÃO - 8ª VARA DO
TRABALHO DE GOIÂNIA**

8ª VARA DO TRABALHO DE GOIÂNIA

SUMARÍSSIMO

Qtd	Prazo Médio
722	52,21

Nr. Processo	1ª Aud.	nc. Instruçã	Prazo
RTSum - 0010740-11.2016.5.18.0008	13/05/16	13/05/16	0
RTSum - 0010743-63.2016.5.18.0008	13/05/16	03/06/16	21
RTSum - 0010743-97.2015.5.18.0008	20/05/15	05/07/16	412
RTSum - 0010744-48.2016.5.18.0008	19/05/16	25/10/16	159
RTSum - 0010745-33.2016.5.18.0008	19/05/16	25/10/16	159
RTSum - 0010746-18.2016.5.18.0008	19/05/16	23/09/16	127
RTSum - 0010751-40.2016.5.18.0008	24/05/16	11/10/16	140
RTSum - 0010754-92.2016.5.18.0008	24/05/16	13/10/16	142
RTSum - 0010756-62.2016.5.18.0008	24/05/16	25/05/16	1
RTSum - 0010757-47.2016.5.18.0008	24/05/16	17/10/16	146
RTSum - 0010759-17.2016.5.18.0008	30/05/16	10/10/16	133
RTSum - 0010763-54.2016.5.18.0008	30/05/16	30/05/16	0
RTSum - 0010769-61.2016.5.18.0008	30/05/16	30/05/16	0
RTSum - 0010777-38.2016.5.18.0008	31/05/16	31/05/16	0
RTSum - 0010785-15.2016.5.18.0008	01/06/16	10/10/16	131
RTSum - 0010787-82.2016.5.18.0008	06/06/16	06/06/16	0
RTSum - 0010792-07.2016.5.18.0008	01/06/16	01/06/16	0
RTSum - 0010795-59.2016.5.18.0008	06/06/16	06/06/16	0
RTSum - 0010798-14.2016.5.18.0008	01/06/16	27/06/16	26
RTSum - 0010800-81.2016.5.18.0008	02/06/16	19/10/16	139
RTSum - 0010801-66.2016.5.18.0008	02/06/16	20/10/16	140
RTSum - 0010803-36.2016.5.18.0008	02/06/16	25/10/16	145
RTSum - 0010804-21.2016.5.18.0008	02/06/16	02/06/16	0
RTSum - 0010809-43.2016.5.18.0008	02/06/16	27/10/16	147
RTSum - 0010809-77.2015.5.18.0008	09/06/15	04/05/16	330

Legenda:

1ª Aud.: Data da primeira audiência que ocorrer, Inicial ou UNA;

Enc. da Instrução: Data da conclusão para proferir sentença;

Prazo: Quantidade de dias decorridos da 1ª aud. até o encerramento da instrução.



PRAZO MÉDIO ENTRE A 1ª AUDIÊNCIA E O ENCERRAMENTO DA INSTRUÇÃO - 8ª VARA DO TRABALHO DE GOIÂNIA

8ª VARA DO TRABALHO DE GOIÂNIA

SUMARÍSSIMO

Qtd	Prazo Médio
722	52,21

Nr. Processo	1ª Aud.	nc. Instruçã	Prazo
RTSum - 0010818-05.2016.5.18.0008	06/06/16	16/06/16	10
RTSum - 0010820-72.2016.5.18.0008	06/06/16	06/06/16	0
RTSum - 0010823-27.2016.5.18.0008	06/06/16	06/06/16	0
RTSum - 0010825-94.2016.5.18.0008	08/06/16	29/06/16	21
RTSum - 0010828-49.2016.5.18.0008	07/06/16	23/06/16	16
RTSum - 0010831-04.2016.5.18.0008	07/06/16	07/06/16	0
RTSum - 0010833-71.2016.5.18.0008	07/06/16	07/06/16	0
RTSum - 0010836-26.2016.5.18.0008	07/06/16	07/06/16	0
RTSum - 0010838-93.2016.5.18.0008	08/06/16	08/06/16	0
RTSum - 0010841-48.2016.5.18.0008	08/06/16	23/08/16	76
RTSum - 0010847-55.2016.5.18.0008	08/06/16	08/06/16	0
RTSum - 0010848-40.2016.5.18.0008	08/06/16	08/06/16	0
RTSum - 0010849-25.2016.5.18.0008	09/06/16	09/06/16	0
RTSum - 0010852-77.2016.5.18.0008	09/06/16	09/06/16	0
RTSum - 0010855-32.2016.5.18.0008	09/06/16	09/06/16	0
RTSum - 0010860-54.2016.5.18.0008	09/06/16	09/06/16	0
RTSum - 0010861-39.2016.5.18.0008	09/06/16	09/06/16	0
RTSum - 0010863-09.2016.5.18.0008	13/06/16	13/06/16	0
RTSum - 0010864-91.2016.5.18.0008	13/06/16	13/06/16	0
RTSum - 0010866-61.2016.5.18.0008	13/06/16	13/06/16	0
RTSum - 0010867-46.2016.5.18.0008	13/06/16	13/06/16	0
RTSum - 0010869-16.2016.5.18.0008	13/06/16	13/06/16	0
RTSum - 0010881-30.2016.5.18.0008	16/06/16	28/09/16	104
RTSum - 0010882-15.2016.5.18.0008	14/06/16	20/07/16	36
RTSum - 0010885-67.2016.5.18.0008	14/06/16	14/06/16	0

Legenda:

1ª Aud.: Data da primeira audiência que ocorrer, Inicial ou UNA;

Enc. da Instrução: Data da conclusão para proferir sentença;

Prazo: Quantidade de dias decorridos da 1ª aud. até o encerramento da instrução.



PRAZO MÉDIO ENTRE A 1ª AUDIÊNCIA E O ENCERRAMENTO DA INSTRUÇÃO - 8ª VARA DO TRABALHO DE GOIÂNIA

8ª VARA DO TRABALHO DE GOIÂNIA

SUMARÍSSIMO

Qtd	Prazo Médio
722	52,21

Nr. Processo	1ª Aud.	nc. Instruçã	Prazo
RTSum - 0010886-86.2015.5.18.0008	03/09/15	29/03/16	208
RTSum - 0010889-07.2016.5.18.0008	14/06/16	09/11/16	148
RTSum - 0010891-74.2016.5.18.0008	14/06/16	14/06/16	0
RTSum - 0010892-59.2016.5.18.0008	15/06/16	15/06/16	0
RTSum - 0010899-27.2016.5.18.0016	19/07/16	19/07/16	0
RTSum - 0010900-36.2016.5.18.0008	15/06/16	02/12/16	170
RTSum - 0010904-73.2016.5.18.0008	14/06/16	14/06/16	0
RTSum - 0010908-13.2016.5.18.0008	16/06/16	16/06/16	0
RTSum - 0010912-50.2016.5.18.0008	16/06/16	29/11/16	166
RTSum - 0010914-54.2015.5.18.0008	17/08/15	23/02/16	190
RTSum - 0010922-94.2016.5.18.0008	14/06/16	14/06/16	0
RTSum - 0010923-79.2016.5.18.0008	14/06/16	14/06/16	0
RTSum - 0010928-04.2016.5.18.0008	15/06/16	15/06/16	0
RTSum - 0010929-86.2016.5.18.0008	20/06/16	08/07/16	18
RTSum - 0010931-56.2016.5.18.0008	15/06/16	18/11/16	156
RTSum - 0010934-11.2016.5.18.0008	20/06/16	20/06/16	0
RTSum - 0010939-33.2016.5.18.0008	15/06/16	13/12/16	181
RTSum - 0010940-18.2016.5.18.0008	15/06/16	15/06/16	0
RTSum - 0010943-70.2016.5.18.0008	21/06/16	21/06/16	0
RTSum - 0010944-55.2016.5.18.0008	21/06/16	22/06/16	1
RTSum - 0010946-25.2016.5.18.0008	15/06/16	14/12/16	182
RTSum - 0010956-69.2016.5.18.0008	14/06/16	14/06/16	0
RTSum - 0010956-94.2015.5.18.0011	21/10/15	15/06/16	238
RTSum - 0010960-09.2016.5.18.0008	15/06/16	15/06/16	0
RTSum - 0010961-91.2016.5.18.0008	15/06/16	15/06/16	0

Legenda:

1ª Aud.: Data da primeira audiência que ocorrer, Inicial ou UNA;

Enc. da Instrução: Data da conclusão para proferir sentença;

Prazo: Quantidade de dias decorridos da 1ª aud. até o encerramento da instrução.



PRAZO MÉDIO ENTRE A 1ª AUDIÊNCIA E O ENCERRAMENTO DA INSTRUÇÃO - 8ª VARA DO TRABALHO DE GOIÂNIA

8ª VARA DO TRABALHO DE GOIÂNIA

SUMARÍSSIMO

Qtd	Prazo Médio
722	52,21

Nr. Processo	1ª Aud.	nc. Instruçã	Prazo
RTSum - 0010963-61.2016.5.18.0008	20/06/16	20/06/16	0
RTSum - 0010965-31.2016.5.18.0008	21/06/16	22/11/16	154
RTSum - 0010971-38.2016.5.18.0008	15/06/16	15/06/16	0
RTSum - 0010973-08.2016.5.18.0008	20/06/16	20/06/16	0
RTSum - 0010977-45.2016.5.18.0008	29/06/16	29/07/16	30
RTSum - 0010978-30.2016.5.18.0008	27/06/16	18/07/16	21
RTSum - 0010981-19.2015.5.18.0008	21/08/15	13/06/16	297
RTSum - 0010990-44.2016.5.18.0008	21/06/16	21/06/16	0
RTSum - 0010998-55.2015.5.18.0008	24/08/15	11/04/16	231
RTSum - 0011001-73.2016.5.18.0008	21/06/16	24/11/16	156
RTSum - 0011002-58.2016.5.18.0008	21/06/16	21/06/16	0
RTSum - 0011005-13.2016.5.18.0008	21/06/16	21/06/16	0
RTSum - 0011006-95.2016.5.18.0008	27/06/16	27/06/16	0
RTSum - 0011009-50.2016.5.18.0008	29/06/16	01/12/16	155
RTSum - 0011010-35.2016.5.18.0008	21/06/16	21/06/16	0
RTSum - 0011015-57.2016.5.18.0008	21/06/16	21/06/16	0
RTSum - 0011018-12.2016.5.18.0008	28/07/16	21/09/16	55
RTSum - 0011021-64.2016.5.18.0008	30/06/16	30/06/16	0
RTSum - 0011024-19.2016.5.18.0008	30/06/16	30/06/16	0
RTSum - 0011029-41.2016.5.18.0008	30/06/16	30/06/16	0
RTSum - 0011032-93.2016.5.18.0008	30/06/16	30/06/16	0
RTSum - 0011037-18.2016.5.18.0008	04/07/16	04/07/16	0
RTSum - 0011043-25.2016.5.18.0008	05/07/16	22/09/16	79
RTSum - 0011044-10.2016.5.18.0008	07/07/16	09/08/16	33
RTSum - 0011048-47.2016.5.18.0008	05/07/16	22/09/16	79

Legenda:

1ª Aud.: Data da primeira audiência que ocorrer, Inicial ou UNA;

Enc. da Instrução: Data da conclusão para proferir sentença;

Prazo: Quantidade de dias decorridos da 1ª aud. até o encerramento da instrução.



PRAZO MÉDIO ENTRE A 1ª AUDIÊNCIA E O ENCERRAMENTO DA INSTRUÇÃO - 8ª VARA DO TRABALHO DE GOIÂNIA

8ª VARA DO TRABALHO DE GOIÂNIA

SUMARÍSSIMO

Qtd	Prazo Médio
722	52,21

Nr. Processo	1ª Aud.	nc. Instruça	Prazo
RTSum - 0011049-32.2016.5.18.0008	05/07/16	06/12/16	154
RTSum - 0011053-69.2016.5.18.0008	05/07/16	05/07/16	0
RTSum - 0011054-54.2016.5.18.0008	05/07/16	05/07/16	0
RTSum - 0011055-39.2016.5.18.0008	05/07/16	19/07/16	14
RTSum - 0011058-91.2016.5.18.0008	05/07/16	24/08/16	50
RTSum - 0011060-61.2016.5.18.0008	06/07/16	20/07/16	14
RTSum - 0011064-35.2015.5.18.0008	28/08/15	26/02/16	182
RTSum - 0011064-98.2016.5.18.0008	06/07/16	06/07/16	0
RTSum - 0011065-83.2016.5.18.0008	06/07/16	06/07/16	0
RTSum - 0011067-53.2016.5.18.0008	30/06/16	30/06/16	0
RTSum - 0011069-23.2016.5.18.0008	06/07/16	06/07/16	0
RTSum - 0011074-45.2016.5.18.0008	06/07/16	02/08/16	27
RTSum - 0011081-37.2016.5.18.0008	07/07/16	25/07/16	18
RTSum - 0011084-89.2016.5.18.0008	07/07/16	28/07/16	21
RTSum - 0011085-74.2016.5.18.0008	11/07/16	11/07/16	0
RTSum - 0011087-44.2016.5.18.0008	12/07/16	12/07/16	0
RTSum - 0011091-81.2016.5.18.0008	04/07/16	15/07/16	11
RTSum - 0011093-51.2016.5.18.0008	11/07/16	11/07/16	0
RTSum - 0011097-88.2016.5.18.0008	12/07/16	13/12/16	154
RTSum - 0011103-95.2016.5.18.0008	12/07/16	16/08/16	35
RTSum - 0011105-65.2016.5.18.0008	12/07/16	16/08/16	35
RTSum - 0011110-87.2016.5.18.0008	12/07/16	29/11/16	140
RTSum - 0011116-94.2016.5.18.0008	13/07/16	13/07/16	0
RTSum - 0011117-79.2016.5.18.0008	13/07/16	25/07/16	12
RTSum - 0011120-34.2016.5.18.0008	13/07/16	13/07/16	0

Legenda:

1ª Aud.: Data da primeira audiência que ocorrer, Inicial ou UNA;

Enc. da Instrução: Data da conclusão para proferir sentença;

Prazo: Quantidade de dias decorridos da 1ª aud. até o encerramento da instrução.



PRAZO MÉDIO ENTRE A 1ª AUDIÊNCIA E O ENCERRAMENTO DA INSTRUÇÃO - 8ª VARA DO TRABALHO DE GOIÂNIA

8ª VARA DO TRABALHO DE GOIÂNIA

SUMARÍSSIMO

Qtd	Prazo Médio
722	52,21

Nr. Processo	1ª Aud.	nc. Instruçã	Prazo
RTSum - 0011123-86.2016.5.18.0008	13/07/16	14/12/16	154
RTSum - 0011128-11.2016.5.18.0008	21/07/16	21/07/16	0
RTSum - 0011130-78.2016.5.18.0008	18/07/16	18/08/16	31
RTSum - 0011131-63.2016.5.18.0008	13/07/16	13/07/16	0
RTSum - 0011133-33.2016.5.18.0008	14/07/16	23/08/16	40
RTSum - 0011134-18.2016.5.18.0008	14/07/16	20/09/16	68
RTSum - 0011139-40.2016.5.18.0008	18/07/16	18/07/16	0
RTSum - 0011140-25.2016.5.18.0008	28/07/16	29/08/16	32
RTSum - 0011148-02.2016.5.18.0008	18/07/16	18/07/16	0
RTSum - 0011149-84.2016.5.18.0008	18/07/16	18/07/16	0
RTSum - 0011150-69.2016.5.18.0008	19/07/16	19/07/16	0
RTSum - 0011152-39.2016.5.18.0008	21/07/16	02/08/16	12
RTSum - 0011153-24.2016.5.18.0008	19/07/16	19/07/16	0
RTSum - 0011155-76.2016.5.18.0013	27/07/16	27/07/16	0
RTSum - 0011161-98.2016.5.18.0008	19/07/16	19/07/16	0
RTSum - 0011162-83.2016.5.18.0008	19/07/16	19/07/16	0
RTSum - 0011166-23.2016.5.18.0008	27/07/16	27/07/16	0
RTSum - 0011168-90.2016.5.18.0008	13/07/16	20/07/16	7
RTSum - 0011170-60.2016.5.18.0008	20/07/16	20/07/16	0
RTSum - 0011183-59.2016.5.18.0008	21/07/16	21/07/16	0
RTSum - 0011185-29.2016.5.18.0008	21/07/16	22/08/16	32
RTSum - 0011188-81.2016.5.18.0008	21/07/16	21/07/16	0
RTSum - 0011196-31.2016.5.18.0017	01/08/16	02/09/16	32
RTSum - 0011199-13.2016.5.18.0008	25/07/16	26/07/16	1
RTSum - 0011204-35.2016.5.18.0008	26/07/16	09/08/16	14

Legenda:

1ª Aud.: Data da primeira audiência que ocorrer, Inicial ou UNA;

Enc. da Instrução: Data da conclusão para proferir sentença;

Prazo: Quantidade de dias decorridos da 1ª aud. até o encerramento da instrução.



PRAZO MÉDIO ENTRE A 1ª AUDIÊNCIA E O ENCERRAMENTO DA INSTRUÇÃO - 8ª VARA DO TRABALHO DE GOIÂNIA

8ª VARA DO TRABALHO DE GOIÂNIA

SUMARÍSSIMO

Qtd	Prazo Médio
722	52,21

Nr. Processo	1ª Aud.	nc. Instruçã	Prazo
RTSum - 0011207-87.2016.5.18.0008	26/07/16	25/08/16	30
RTSum - 0011210-42.2016.5.18.0008	26/07/16	10/10/16	76
RTSum - 0011213-94.2016.5.18.0008	27/07/16	27/07/16	0
RTSum - 0011226-93.2016.5.18.0008	28/07/16	10/08/16	13
RTSum - 0011227-78.2016.5.18.0008	28/07/16	30/08/16	33
RTSum - 0011228-63.2016.5.18.0008	01/08/16	31/08/16	30
RTSum - 0011230-33.2016.5.18.0008	30/08/16	30/08/16	0
RTSum - 0011231-18.2016.5.18.0008	30/08/16	31/08/16	1
RTSum - 0011236-40.2016.5.18.0008	30/08/16	30/08/16	0
RTSum - 0011237-25.2016.5.18.0008	15/08/16	15/08/16	0
RTSum - 0011239-92.2016.5.18.0008	01/08/16	12/09/16	42
RTSum - 0011248-54.2016.5.18.0008	02/08/16	02/08/16	0
RTSum - 0011249-39.2016.5.18.0008	01/08/16	01/08/16	0
RTSum - 0011252-91.2016.5.18.0008	02/08/16	02/08/16	0
RTSum - 0011261-53.2016.5.18.0008	03/08/16	03/08/16	0
RTSum - 0011264-08.2016.5.18.0008	03/08/16	03/08/16	0
RTSum - 0011267-60.2016.5.18.0008	03/08/16	13/09/16	41
RTSum - 0011268-45.2016.5.18.0008	03/08/16	02/09/16	30
RTSum - 0011269-30.2016.5.18.0008	08/08/16	08/08/16	0
RTSum - 0011272-19.2015.5.18.0008	12/08/15	18/02/16	190
RTSum - 0011283-14.2016.5.18.0008	08/08/16	08/08/16	0
RTSum - 0011287-51.2016.5.18.0008	08/08/16	08/08/16	0
RTSum - 0011291-88.2016.5.18.0008	08/08/16	13/10/16	66
RTSum - 0011295-28.2016.5.18.0008	17/08/16	12/09/16	26
RTSum - 0011298-80.2016.5.18.0008	09/08/16	09/08/16	0

Legenda:

1ª Aud.: Data da primeira audiência que ocorrer, Inicial ou UNA;

Enc. da Instrução: Data da conclusão para proferir sentença;

Prazo: Quantidade de dias decorridos da 1ª aud. até o encerramento da instrução.



PRAZO MÉDIO ENTRE A 1ª AUDIÊNCIA E O ENCERRAMENTO DA INSTRUÇÃO - 8ª VARA DO TRABALHO DE GOIÂNIA

8ª VARA DO TRABALHO DE GOIÂNIA

SUMARÍSSIMO

Qtd	Prazo Médio
722	52,21

Nr. Processo	1ª Aud.	nc. Instruçã	Prazo
RTSum - 0011316-38.2015.5.18.0008	04/09/15	18/02/16	167
RTSum - 0011319-56.2016.5.18.0008	10/08/16	10/08/16	0
RTSum - 0011325-63.2016.5.18.0008	18/08/16	18/08/16	0
RTSum - 0011336-29.2015.5.18.0008	04/09/15	28/04/16	237
RTSum - 0011337-96.2015.5.18.0013	23/09/15	25/01/16	124
RTSum - 0011342-02.2016.5.18.0008	17/08/16	17/08/16	0
RTSum - 0011349-91.2016.5.18.0008	17/08/16	16/09/16	30
RTSum - 0011355-98.2016.5.18.0008	22/08/16	22/08/16	0
RTSum - 0011356-83.2016.5.18.0008	22/08/16	22/08/16	0
RTSum - 0011361-08.2016.5.18.0008	22/08/16	23/08/16	1
RTSum - 0011362-27.2015.5.18.0008	03/09/15	25/01/16	144
RTSum - 0011362-90.2016.5.18.0008	22/08/16	22/09/16	31
RTSum - 0011363-75.2016.5.18.0008	22/08/16	22/08/16	0
RTSum - 0011365-45.2016.5.18.0008	23/08/16	23/08/16	0
RTSum - 0011372-37.2016.5.18.0008	24/08/16	24/08/16	0
RTSum - 0011373-35.2015.5.18.0015	23/09/15	29/01/16	128
RTSum - 0011373-56.2015.5.18.0008	08/09/15	05/05/16	240
RTSum - 0011378-44.2016.5.18.0008	24/08/16	24/08/16	0
RTSum - 0011380-14.2016.5.18.0008	22/08/16	22/08/16	0
RTSum - 0011382-18.2015.5.18.0008	09/09/15	29/04/16	233
RTSum - 0011391-43.2016.5.18.0008	24/08/16	12/12/16	110
RTSum - 0011394-95.2016.5.18.0008	25/08/16	25/08/16	0
RTSum - 0011395-80.2016.5.18.0008	25/08/16	25/08/16	0
RTSum - 0011398-35.2016.5.18.0008	25/08/16	03/10/16	39
RTSum - 0011410-49.2016.5.18.0008	30/08/16	30/09/16	31

Legenda:

1ª Aud.: Data da primeira audiência que ocorrer, Inicial ou UNA;

Enc. da Instrução: Data da conclusão para proferir sentença;

Prazo: Quantidade de dias decorridos da 1ª aud. até o encerramento da instrução.



**PRAZO MÉDIO ENTRE A 1ª AUDIÊNCIA E O
ENCERRAMENTO DA INSTRUÇÃO - 8ª VARA DO
TRABALHO DE GOIÂNIA**

8ª VARA DO TRABALHO DE GOIÂNIA

SUMARÍSSIMO

Qtd	Prazo Médio
722	52,21

Nr. Processo	1ª Aud.	nc. Instruçã	Prazo
RTSum - 0011414-23.2015.5.18.0008	10/09/15	24/02/16	167
RTSum - 0011415-71.2016.5.18.0008	30/08/16	29/09/16	30
RTSum - 0011419-11.2016.5.18.0008	01/09/16	10/10/16	39
RTSum - 0011421-15.2015.5.18.0008	14/09/15	16/02/16	155
RTSum - 0011422-63.2016.5.18.0008	30/08/16	30/08/16	0
RTSum - 0011423-48.2016.5.18.0008	30/08/16	30/08/16	0
RTSum - 0011427-85.2016.5.18.0008	20/09/16	10/10/16	20
RTSum - 0011433-92.2016.5.18.0008	31/08/16	31/08/16	0
RTSum - 0011437-66.2015.5.18.0008	22/10/15	15/02/16	116
RTSum - 0011443-39.2016.5.18.0008	31/08/16	13/10/16	43
RTSum - 0011444-58.2015.5.18.0008	21/09/15	01/03/16	162
RTSum - 0011450-31.2016.5.18.0008	01/09/16	03/10/16	32
RTSum - 0011455-53.2016.5.18.0008	01/09/16	01/09/16	0
RTSum - 0011455-87.2015.5.18.0008	21/09/15	19/05/16	241
RTSum - 0011456-38.2016.5.18.0008	01/09/16	01/09/16	0
RTSum - 0011462-45.2016.5.18.0008	12/09/16	12/09/16	0
RTSum - 0011464-15.2016.5.18.0008	12/09/16	05/10/16	23
RTSum - 0011468-52.2016.5.18.0008	13/09/16	13/09/16	0
RTSum - 0011469-13.2016.5.18.0016	14/09/16	14/09/16	0
RTSum - 0011479-18.2015.5.18.0008	23/09/15	22/01/16	121
RTSum - 0011484-40.2015.5.18.0008	23/09/15	27/01/16	126
RTSum - 0011487-92.2015.5.18.0008	23/09/15	02/05/16	222
RTSum - 0011490-13.2016.5.18.0008	14/09/16	05/10/16	21
RTSum - 0011494-50.2016.5.18.0008	14/09/16	05/10/16	21
RTSum - 0011495-35.2016.5.18.0008	26/09/16	29/09/16	3

Legenda:

1ª Aud.: Data da primeira audiência que ocorrer, Inicial ou UNA;

Enc. da Instrução: Data da conclusão para proferir sentença;

Prazo: Quantidade de dias decorridos da 1ª aud. até o encerramento da instrução.



PRAZO MÉDIO ENTRE A 1ª AUDIÊNCIA E O ENCERRAMENTO DA INSTRUÇÃO - 8ª VARA DO TRABALHO DE GOIÂNIA

8ª VARA DO TRABALHO DE GOIÂNIA

SUMARÍSSIMO

Qtd	Prazo Médio
722	52,21

Nr. Processo	1ª Aud.	nc. Instruçã	Prazo
RTSum - 0011496-20.2016.5.18.0008	14/09/16	04/10/16	20
RTSum - 0011497-05.2016.5.18.0008	15/09/16	15/09/16	0
RTSum - 0011498-87.2016.5.18.0008	05/10/16	05/10/16	0
RTSum - 0011503-12.2016.5.18.0008	15/09/16	15/09/16	0
RTSum - 0011503-92.2014.5.18.0004	16/10/14	25/01/16	466
RTSum - 0011509-53.2015.5.18.0008	28/09/15	16/05/16	231
RTSum - 0011510-04.2016.5.18.0008	19/09/16	19/09/16	0
RTSum - 0011512-08.2015.5.18.0008	29/09/15	29/01/16	122
RTSum - 0011515-60.2015.5.18.0008	30/09/15	01/02/16	124
RTSum - 0011517-93.2016.5.18.0008	06/09/16	06/09/16	0
RTSum - 0011522-18.2016.5.18.0008	20/09/16	07/10/16	17
RTSum - 0011522-52.2015.5.18.0008	30/09/15	10/03/16	162
RTSum - 0011523-03.2016.5.18.0008	06/09/16	06/09/16	0
RTSum - 0011526-55.2016.5.18.0008	19/09/16	11/11/16	53
RTSum - 0011534-32.2016.5.18.0008	21/09/16	21/09/16	0
RTSum - 0011534-66.2015.5.18.0008	01/10/15	03/02/16	125
RTSum - 0011535-17.2016.5.18.0008	06/09/16	06/09/16	0
RTSum - 0011536-02.2016.5.18.0008	20/09/16	20/09/16	0
RTSum - 0011538-06.2015.5.18.0008	01/10/15	19/02/16	141
RTSum - 0011540-73.2015.5.18.0008	01/10/15	15/02/16	137
RTSum - 0011549-98.2016.5.18.0008	21/09/16	21/09/16	0
RTSum - 0011550-20.2015.5.18.0008	28/10/15	14/04/16	169
RTSum - 0011558-94.2015.5.18.0008	03/11/15	28/03/16	146
RTSum - 0011559-79.2015.5.18.0008	01/10/15	26/02/16	148
RTSum - 0011560-30.2016.5.18.0008	15/09/16	15/09/16	0

Legenda:

1ª Aud.: Data da primeira audiência que ocorrer, Inicial ou UNA;

Enc. da Instrução: Data da conclusão para proferir sentença;

Prazo: Quantidade de dias decorridos da 1ª aud. até o encerramento da instrução.



PRAZO MÉDIO ENTRE A 1ª AUDIÊNCIA E O ENCERRAMENTO DA INSTRUÇÃO - 8ª VARA DO TRABALHO DE GOIÂNIA

8ª VARA DO TRABALHO DE GOIÂNIA

SUMARÍSSIMO

Qtd	Prazo Médio
722	52,21

Nr. Processo	1ª Aud.	nc. Instruçã	Prazo
RTSum - 0011561-15.2016.5.18.0008	22/09/16	22/09/16	0
RTSum - 0011567-22.2016.5.18.0008	22/09/16	22/09/16	0
RTSum - 0011572-78.2015.5.18.0008	04/11/15	30/03/16	147
RTSum - 0011574-48.2015.5.18.0008	05/11/15	18/05/16	195
RTSum - 0011575-96.2016.5.18.0008	26/09/16	06/12/16	71
RTSum - 0011579-70.2015.5.18.0008	05/11/15	01/06/16	209
RTSum - 0011580-55.2015.5.18.0008	05/11/15	12/01/16	68
RTSum - 0011581-06.2016.5.18.0008	28/09/16	28/09/16	0
RTSum - 0011582-88.2016.5.18.0008	28/09/16	28/09/16	0
RTSum - 0011588-95.2016.5.18.0008	03/10/16	03/10/16	0
RTSum - 0011595-06.2015.5.18.0014	24/11/15	30/09/16	311
RTSum - 0011597-57.2016.5.18.0008	28/09/16	07/10/16	9
RTSum - 0011598-76.2015.5.18.0008	13/10/15	24/02/16	134
RTSum - 0011598-76.2015.5.18.0008	13/10/15	05/07/16	266
RTSum - 0011600-12.2016.5.18.0008	28/09/16	28/09/16	0
RTSum - 0011601-94.2016.5.18.0008	04/10/16	04/10/16	0
RTSum - 0011602-16.2015.5.18.0008	14/10/15	17/11/16	400
RTSum - 0011602-16.2015.5.18.0008	14/10/15	15/12/16	428
RTSum - 0011603-64.2016.5.18.0008	03/10/16	03/10/16	0
RTSum - 0011610-56.2016.5.18.0008	06/10/16	26/10/16	20
RTSum - 0011613-11.2016.5.18.0008	26/09/16	18/10/16	22
RTSum - 0011613-45.2015.5.18.0008	14/10/15	25/02/16	134
RTSum - 0011615-15.2015.5.18.0008	15/10/15	26/02/16	134
RTSum - 0011615-78.2016.5.18.0008	04/10/16	04/10/16	0
RTSum - 0011616-63.2016.5.18.0008	04/10/16	20/10/16	16

Legenda:

1ª Aud.: Data da primeira audiência que ocorrer, Inicial ou UNA;

Enc. da Instrução: Data da conclusão para proferir sentença;

Prazo: Quantidade de dias decorridos da 1ª aud. até o encerramento da instrução.



PRAZO MÉDIO ENTRE A 1ª AUDIÊNCIA E O ENCERRAMENTO DA INSTRUÇÃO - 8ª VARA DO TRABALHO DE GOIÂNIA

8ª VARA DO TRABALHO DE GOIÂNIA

SUMARÍSSIMO

Qtd	Prazo Médio
722	52,21

Nr. Processo	1ª Aud.	nc. Instruçã	Prazo
RTSum - 0011616-63.2016.5.18.0008	04/10/16	05/12/16	62
RTSum - 0011616-97.2015.5.18.0008	15/10/15	26/02/16	134
RTSum - 0011619-52.2015.5.18.0008	15/10/15	26/02/16	134
RTSum - 0011626-44.2015.5.18.0008	19/10/15	01/03/16	134
RTSum - 0011627-29.2015.5.18.0008	19/10/15	02/03/16	135
RTSum - 0011633-02.2016.5.18.0008	06/10/16	17/10/16	11
RTSum - 0011635-69.2016.5.18.0008	06/10/16	18/10/16	12
RTSum - 0011638-24.2016.5.18.0008	10/10/16	10/10/16	0
RTSum - 0011643-80.2015.5.18.0008	20/10/15	07/03/16	139
RTSum - 0011647-83.2016.5.18.0008	11/10/16	11/10/16	0
RTSum - 0011647-83.2016.5.18.0008	11/10/16	28/11/16	48
RTSum - 0011650-38.2016.5.18.0008	11/10/16	07/11/16	27
RTSum - 0011654-12.2015.5.18.0008	21/10/15	05/10/16	350
RTSum - 0011655-60.2016.5.18.0008	11/10/16	11/10/16	0
RTSum - 0011656-45.2016.5.18.0008	11/10/16	07/11/16	27
RTSum - 0011661-04.2015.5.18.0008	21/10/15	14/01/16	85
RTSum - 0011663-37.2016.5.18.0008	13/10/16	13/10/16	0
RTSum - 0011666-26.2015.5.18.0008	22/10/15	09/03/16	139
RTSum - 0011666-89.2016.5.18.0008	13/10/16	13/10/16	0
RTSum - 0011667-74.2016.5.18.0008	13/10/16	13/10/16	0
RTSum - 0011672-33.2015.5.18.0008	19/10/15	04/03/16	137
RTSum - 0011675-51.2016.5.18.0008	13/10/16	13/10/16	0
RTSum - 0011676-36.2016.5.18.0008	13/10/16	13/10/16	0
RTSum - 0011678-06.2016.5.18.0008	17/10/16	18/10/16	1
RTSum - 0011679-25.2015.5.18.0008	26/10/15	11/03/16	137

Legenda:

1ª Aud.: Data da primeira audiência que ocorrer, Inicial ou UNA;

Enc. da Instrução: Data da conclusão para proferir sentença;

Prazo: Quantidade de dias decorridos da 1ª aud. até o encerramento da instrução.



PRAZO MÉDIO ENTRE A 1ª AUDIÊNCIA E O ENCERRAMENTO DA INSTRUÇÃO - 8ª VARA DO TRABALHO DE GOIÂNIA

8ª VARA DO TRABALHO DE GOIÂNIA

SUMARÍSSIMO

Qtd	Prazo Médio
722	52,21

Nr. Processo	1ª Aud.	nc. Instruça	Prazo
RTSum - 0011679-88.2016.5.18.0008	17/10/16	18/11/16	32
RTSum - 0011682-43.2016.5.18.0008	18/10/16	25/10/16	7
RTSum - 0011683-28.2016.5.18.0008	18/10/16	12/12/16	55
RTSum - 0011684-13.2016.5.18.0008	18/10/16	18/10/16	0
RTSum - 0011687-65.2016.5.18.0008	18/10/16	18/10/16	0
RTSum - 0011689-35.2016.5.18.0008	18/10/16	18/10/16	0
RTSum - 0011690-54.2015.5.18.0008	27/10/15	14/03/16	139
RTSum - 0011706-71.2016.5.18.0008	14/10/16	17/10/16	3
RTSum - 0011708-41.2016.5.18.0008	14/10/16	09/11/16	26
RTSum - 0011709-60.2015.5.18.0008	20/10/15	04/03/16	136
RTSum - 0011718-85.2016.5.18.0008	14/10/16	11/11/16	28
RTSum - 0011719-70.2016.5.18.0008	14/10/16	14/10/16	0
RTSum - 0011721-40.2016.5.18.0008	19/10/16	19/10/16	0
RTSum - 0011724-92.2016.5.18.0008	19/10/16	19/10/16	0
RTSum - 0011725-77.2016.5.18.0008	19/10/16	19/10/16	0
RTSum - 0011728-66.2015.5.18.0008	28/10/15	15/03/16	139
RTSum - 0011732-69.2016.5.18.0008	19/10/16	19/10/16	0
RTSum - 0011733-88.2015.5.18.0008	28/10/15	27/01/16	91
RTSum - 0011737-91.2016.5.18.0008	17/10/16	18/10/16	1
RTSum - 0011747-38.2016.5.18.0008	25/10/16	25/10/16	0
RTSum - 0011747-72.2015.5.18.0008	09/11/15	12/04/16	155
RTSum - 0011753-45.2016.5.18.0008	25/10/16	10/11/16	16
RTSum - 0011757-19.2015.5.18.0008	11/11/15	22/08/16	285
RTSum - 0011765-53.2016.5.18.0010	10/11/16	10/11/16	0
RTSum - 0011766-78.2015.5.18.0008	11/11/15	12/04/16	153

Legenda:

1ª Aud.: Data da primeira audiência que ocorrer, Inicial ou UNA;

Enc. da Instrução: Data da conclusão para proferir sentença;

Prazo: Quantidade de dias decorridos da 1ª aud. até o encerramento da instrução.



PRAZO MÉDIO ENTRE A 1ª AUDIÊNCIA E O ENCERRAMENTO DA INSTRUÇÃO - 8ª VARA DO TRABALHO DE GOIÂNIA

8ª VARA DO TRABALHO DE GOIÂNIA

SUMARÍSSIMO

Qtd	Prazo Médio
722	52,21

Nr. Processo	1ª Aud.	nc. Instruçã	Prazo
RTSum - 0011770-81.2016.5.18.0008	26/10/16	26/10/16	0
RTSum - 0011774-21.2016.5.18.0008	26/10/16	26/10/16	0
RTSum - 0011775-06.2016.5.18.0008	27/10/16	27/10/16	0
RTSum - 0011778-58.2016.5.18.0008	27/10/16	17/11/16	21
RTSum - 0011778-92.2015.5.18.0008	12/11/15	14/01/16	63
RTSum - 0011787-54.2015.5.18.0008	28/10/15	16/03/16	140
RTSum - 0011788-39.2015.5.18.0008	28/10/15	14/01/16	78
RTSum - 0011798-83.2015.5.18.0008	28/10/15	25/05/16	210
RTSum - 0011801-38.2015.5.18.0008	29/10/15	15/02/16	109
RTSum - 0011803-71.2016.5.18.0008	08/11/16	08/11/16	0
RTSum - 0011807-45.2015.5.18.0008	03/11/15	14/01/16	72
RTSum - 0011808-30.2015.5.18.0008	04/11/15	08/04/16	156
RTSum - 0011811-82.2015.5.18.0008	05/11/15	24/02/16	111
RTSum - 0011814-22.2015.5.18.0013	18/11/15	29/04/16	163
RTSum - 0011815-85.2016.5.18.0008	08/11/16	08/11/16	0
RTSum - 0011819-25.2016.5.18.0008	09/11/16	01/12/16	22
RTSum - 0011821-29.2015.5.18.0008	09/11/15	30/05/16	203
RTSum - 0011822-77.2016.5.18.0008	09/11/16	09/11/16	0
RTSum - 0011831-39.2016.5.18.0008	08/11/16	08/11/16	0
RTSum - 0011835-76.2016.5.18.0008	17/11/16	06/12/16	19
RTSum - 0011839-16.2016.5.18.0008	10/11/16	01/12/16	21
RTSum - 0011840-98.2016.5.18.0008	22/11/16	22/11/16	0
RTSum - 0011843-87.2015.5.18.0008	16/11/15	25/04/16	161
RTSum - 0011845-57.2015.5.18.0008	16/11/15	05/05/16	171
RTSum - 0011848-75.2016.5.18.0008	16/11/16	16/11/16	0

Legenda:

1ª Aud.: Data da primeira audiência que ocorrer, Inicial ou UNA;

Enc. da Instrução: Data da conclusão para proferir sentença;

Prazo: Quantidade de dias decorridos da 1ª aud. até o encerramento da instrução.



PRAZO MÉDIO ENTRE A 1ª AUDIÊNCIA E O ENCERRAMENTO DA INSTRUÇÃO - 8ª VARA DO TRABALHO DE GOIÂNIA

8ª VARA DO TRABALHO DE GOIÂNIA

SUMARÍSSIMO

Qtd	Prazo Médio
722	52,21

Nr. Processo	1ª Aud.	nc. Instruçã	Prazo
RTSum - 0011854-82.2016.5.18.0008	16/11/16	16/11/16	0
RTSum - 0011859-80.2016.5.18.0016	17/11/16	14/12/16	27
RTSum - 0011860-89.2016.5.18.0008	16/11/16	25/11/16	9
RTSum - 0011861-74.2016.5.18.0008	17/11/16	15/12/16	28
RTSum - 0011865-14.2016.5.18.0008	17/11/16	17/11/16	0
RTSum - 0011876-43.2016.5.18.0008	09/11/16	09/11/16	0
RTSum - 0011879-95.2016.5.18.0008	22/11/16	22/11/16	0
RTSum - 0011880-17.2015.5.18.0008	18/11/15	29/04/16	163
RTSum - 0011881-65.2016.5.18.0008	27/10/16	27/10/16	0
RTSum - 0011885-05.2016.5.18.0008	22/11/16	22/11/16	0
RTSum - 0011890-27.2016.5.18.0008	16/11/16	16/11/16	0
RTSum - 0011894-64.2016.5.18.0008	22/11/16	13/12/16	21
RTSum - 0011901-56.2016.5.18.0008	22/11/16	22/11/16	0
RTSum - 0011902-41.2016.5.18.0008	22/11/16	22/11/16	0
RTSum - 0011902-75.2015.5.18.0008	18/11/15	27/01/16	70
RTSum - 0011906-15.2015.5.18.0008	19/11/15	13/10/16	329
RTSum - 0011909-33.2016.5.18.0008	22/11/16	22/11/16	0
RTSum - 0011910-18.2016.5.18.0008	22/11/16	22/11/16	0
RTSum - 0011910-52.2015.5.18.0008	07/12/15	31/03/16	115
RTSum - 0011919-14.2015.5.18.0008	19/11/15	26/02/16	99
RTSum - 0011924-02.2016.5.18.0008	24/11/16	24/11/16	0
RTSum - 0011925-21.2015.5.18.0008	23/11/15	06/05/16	165
RTSum - 0011927-88.2015.5.18.0008	23/11/15	06/05/16	165
RTSum - 0011929-24.2016.5.18.0008	24/11/16	24/11/16	0
RTSum - 0011931-91.2016.5.18.0008	06/12/16	06/12/16	0

Legenda:

1ª Aud.: Data da primeira audiência que ocorrer, Inicial ou UNA;

Enc. da Instrução: Data da conclusão para proferir sentença;

Prazo: Quantidade de dias decorridos da 1ª aud. até o encerramento da instrução.



**PRAZO MÉDIO ENTRE A 1ª AUDIÊNCIA E O
ENCERRAMENTO DA INSTRUÇÃO - 8ª VARA DO
TRABALHO DE GOIÂNIA**

8ª VARA DO TRABALHO DE GOIÂNIA

SUMARÍSSIMO

Qtd	Prazo Médio
722	52,21

Nr. Processo	1ª Aud.	nc. Instruçã	Prazo
RTSum - 0011944-90.2016.5.18.0008	24/11/16	24/11/16	0
RTSum - 0011945-12.2015.5.18.0008	24/11/15	03/05/16	161
RTSum - 0011950-97.2016.5.18.0008	24/11/16	24/11/16	0
RTSum - 0011951-82.2016.5.18.0008	24/11/16	24/11/16	0
RTSum - 0011954-37.2016.5.18.0008	24/11/16	24/11/16	0
RTSum - 0011956-41.2015.5.18.0008	25/11/15	26/02/16	93
RTSum - 0011957-26.2015.5.18.0008	25/11/15	13/04/16	140
RTSum - 0011962-14.2016.5.18.0008	28/11/16	28/11/16	0
RTSum - 0011963-33.2015.5.18.0008	25/11/15	26/02/16	93
RTSum - 0011969-06.2016.5.18.0008	28/11/16	28/11/16	0
RTSum - 0011969-40.2015.5.18.0008	26/11/15	05/05/16	161
RTSum - 0011975-96.2014.5.18.0003	19/05/16	19/05/16	0
RTSum - 0011978-65.2016.5.18.0008	29/11/16	29/11/16	0
RTSum - 0011984-09.2015.5.18.0008	30/11/15	06/05/16	158
RTSum - 0011988-12.2016.5.18.0008	29/11/16	29/11/16	0
RTSum - 0011989-31.2015.5.18.0008	30/11/15	09/05/16	161
RTSum - 0011989-94.2016.5.18.0008	29/11/16	29/11/16	0
RTSum - 0011991-64.2016.5.18.0008	01/12/16	01/12/16	0
RTSum - 0011992-83.2015.5.18.0008	01/12/15	18/02/16	79
RTSum - 0011993-34.2016.5.18.0008	01/12/16	01/12/16	0
RTSum - 0011994-53.2015.5.18.0008	01/12/15	27/01/16	57
RTSum - 0011995-38.2015.5.18.0008	01/12/15	10/05/16	161
RTSum - 0011997-71.2016.5.18.0008	01/12/16	02/12/16	1
RTSum - 0012003-15.2015.5.18.0008	01/12/15	11/05/16	162
RTSum - 0012021-02.2016.5.18.0008	07/12/16	14/12/16	7

Legenda:

1ª Aud.: Data da primeira audiência que ocorrer, Inicial ou UNA;

Enc. da Instrução: Data da conclusão para proferir sentença;

Prazo: Quantidade de dias decorridos da 1ª aud. até o encerramento da instrução.



PRAZO MÉDIO ENTRE A 1ª AUDIÊNCIA E O ENCERRAMENTO DA INSTRUÇÃO - 8ª VARA DO TRABALHO DE GOIÂNIA

8ª VARA DO TRABALHO DE GOIÂNIA

SUMARÍSSIMO

Qtd	Prazo Médio
722	52,21

Nr. Processo	1ª Aud.	nc. Instruçã	Prazo
RTSum - 0012024-54.2016.5.18.0008	14/12/16	14/12/16	0
RTSum - 0012025-39.2016.5.18.0008	12/12/16	12/12/16	0
RTSum - 0012027-09.2016.5.18.0008	12/12/16	12/12/16	0
RTSum - 0012027-13.2015.5.18.0018	15/02/16	17/02/16	2
RTSum - 0012030-61.2016.5.18.0008	13/12/16	13/12/16	0
RTSum - 0012031-80.2015.5.18.0008	17/12/15	22/02/16	67
RTSum - 0012034-98.2016.5.18.0008	13/12/16	13/12/16	0
RTSum - 0012037-53.2016.5.18.0008	13/12/16	13/12/16	0
RTSum - 0012040-42.2015.5.18.0008	09/12/15	13/05/16	156
RTSum - 0012041-27.2015.5.18.0008	09/12/15	13/05/16	156
RTSum - 0012042-75.2016.5.18.0008	13/12/16	13/12/16	0
RTSum - 0012043-94.2015.5.18.0008	09/12/15	17/02/16	70
RTSum - 0012046-49.2015.5.18.0008	10/12/15	06/06/16	179
RTSum - 0012049-67.2016.5.18.0008	14/12/16	14/12/16	0
RTSum - 0012050-86.2015.5.18.0008	14/12/15	13/05/16	151
RTSum - 0012052-56.2015.5.18.0008	14/12/15	17/05/16	155
RTSum - 0012053-41.2015.5.18.0008	14/12/15	26/02/16	74
RTSum - 0012055-74.2016.5.18.0008	14/12/16	14/12/16	0
RTSum - 0012057-44.2016.5.18.0008	12/12/16	12/12/16	0
RTSum - 0012060-33.2015.5.18.0008	15/12/15	16/05/16	153
RTSum - 0012060-96.2016.5.18.0008	12/12/16	12/12/16	0
RTSum - 0012062-88.2015.5.18.0012	29/02/16	29/02/16	0
RTSum - 0012064-70.2015.5.18.0008	26/01/16	17/02/16	22
RTSum - 0012075-02.2015.5.18.0008	27/01/16	27/01/16	0
RTSum - 0012076-84.2015.5.18.0008	27/01/16	27/01/16	0

Legenda:

1ª Aud.: Data da primeira audiência que ocorrer, Inicial ou UNA;

Enc. da Instrução: Data da conclusão para proferir sentença;

Prazo: Quantidade de dias decorridos da 1ª aud. até o encerramento da instrução.



PRAZO MÉDIO ENTRE A 1ª AUDIÊNCIA E O ENCERRAMENTO DA INSTRUÇÃO - 8ª VARA DO TRABALHO DE GOIÂNIA

8ª VARA DO TRABALHO DE GOIÂNIA

SUMARÍSSIMO

Qtd	Prazo Médio
722	52,21

Nr. Processo	1ª Aud.	nc. Instruçã	Prazo
RTSum - 0012080-24.2015.5.18.0008	27/01/16	27/01/16	0
RTSum - 0012080-30.2015.5.18.0006	15/02/16	03/06/16	109
RTSum - 0012082-91.2015.5.18.0008	26/01/16	26/01/16	0
RTSum - 0012086-31.2015.5.18.0008	01/02/16	01/02/16	0
RTSum - 0012088-98.2015.5.18.0008	01/02/16	07/03/16	35
RTSum - 0012099-39.2015.5.18.0005	15/02/16	02/03/16	16
RTSum - 0012103-67.2015.5.18.0008	03/02/16	03/02/16	0
RTSum - 0012105-37.2015.5.18.0008	03/02/16	03/02/16	0
RTSum - 0012109-47.2015.5.18.0017	17/12/15	22/02/16	67
RTSum - 0012111-44.2015.5.18.0008	03/02/16	03/02/16	0
RTSum - 0012112-29.2015.5.18.0008	03/02/16	03/02/16	0
RTSum - 0012116-66.2015.5.18.0008	03/02/16	03/02/16	0
RTSum - 0012119-21.2015.5.18.0008	03/02/16	03/02/16	0
RTSum - 0012131-35.2015.5.18.0008	02/02/16	02/02/16	0
RTSum - 0012132-20.2015.5.18.0008	04/02/16	04/02/16	0
RTSum - 0012134-87.2015.5.18.0008	15/02/16	03/06/16	109
RTSum - 0012142-64.2015.5.18.0008	04/04/16	04/04/16	0
RTSum - 0012146-04.2015.5.18.0008	15/02/16	09/05/16	84
RTSum - 0012151-26.2015.5.18.0008	17/02/16	03/06/16	107
RTSum - 0012152-11.2015.5.18.0008	17/02/16	06/06/16	110
RTSum - 0012156-48.2015.5.18.0008	17/02/16	07/06/16	111
RTSum - 0012158-18.2015.5.18.0008	17/02/16	17/02/16	0
RTSum - 0012160-85.2015.5.18.0008	17/02/16	17/02/16	0
RTSum - 0012161-70.2015.5.18.0008	17/02/16	22/02/16	5
RTSum - 0012161-70.2015.5.18.0008	17/02/16	10/06/16	114

Legenda:

1ª Aud.: Data da primeira audiência que ocorrer, Inicial ou UNA;

Enc. da Instrução: Data da conclusão para proferir sentença;

Prazo: Quantidade de dias decorridos da 1ª aud. até o encerramento da instrução.



**PRAZO MÉDIO ENTRE A 1ª AUDIÊNCIA E O
ENCERRAMENTO DA INSTRUÇÃO - 8ª VARA DO
TRABALHO DE GOIÂNIA**

8ª VARA DO TRABALHO DE GOIÂNIA

SUMARÍSSIMO

Qtd	Prazo Médio
722	52,21

Nr. Processo	1ª Aud.	nc. Instruçã	Prazo
RTSum - 0012162-55.2015.5.18.0008	17/02/16	08/06/16	112
RTSum - 0012164-25.2015.5.18.0008	17/02/16	19/02/16	2
RTSum - 0012164-25.2015.5.18.0008	17/02/16	06/04/16	49
RTSum - 0012166-92.2015.5.18.0008	17/02/16	17/02/16	0
RTSum - 0012168-62.2015.5.18.0008	17/02/16	17/02/16	0
RTSum - 0012175-54.2015.5.18.0008	18/02/16	04/03/16	15
RTSum - 0012175-54.2015.5.18.0008	18/02/16	14/04/16	56
RTSum - 0012178-09.2015.5.18.0008	18/02/16	18/02/16	0
RTSum - 0012230-17.2015.5.18.0004	02/03/16	16/03/16	14

Legenda:

1ª Aud.: Data da primeira audiência que ocorrer, Inicial ou UNA;

Enc. da Instrução: Data da conclusão para proferir sentença;

Prazo: Quantidade de dias decorridos da 1ª aud. até o encerramento da instrução.



PRAZO MÉDIO ENTRE A 1ª AUDIÊNCIA E O ENCERRAMENTO DA INSTRUÇÃO - 8ª VARA DO TRABALHO DE GOIÂNIA

Data do encerramento da instrução entre 1/1/2016 e 31/12/2016 23:59:59

Sem magistrado

SUMARÍSSIMO

Qtd	Prazo Médio
722	52,21

Nr. Processo	1ª Aud.	Enc. Instrução.	Prazo
RTSum - 0010006-60.2016.5.18.0008	18/02/16	18/02/16	0
RTSum - 0010006-60.2016.5.18.0008	18/02/16	09/06/16	112
RTSum - 0010007-45.2016.5.18.0008	18/02/16	18/02/16	0
RTSum - 0010013-52.2016.5.18.0008	22/02/16	22/02/16	0
RTSum - 0010015-22.2016.5.18.0008	22/02/16	22/02/16	0
RTSum - 0010023-96.2016.5.18.0008	22/02/16	22/02/16	0
RTSum - 0010024-81.2016.5.18.0008	23/02/16	23/02/16	0
RTSum - 0010025-66.2016.5.18.0008	23/02/16	23/02/16	0
RTSum - 0010029-06.2016.5.18.0008	23/02/16	18/05/16	85
RTSum - 0010031-73.2016.5.18.0008	23/02/16	20/06/16	118
RTSum - 0010032-58.2016.5.18.0008	23/02/16	23/02/16	0
RTSum - 0010035-13.2016.5.18.0008	23/02/16	23/02/16	0
RTSum - 0010036-95.2016.5.18.0008	23/02/16	23/02/16	0
RTSum - 0010037-80.2016.5.18.0008	23/02/16	23/02/16	0
RTSum - 0010038-65.2016.5.18.0008	24/02/16	22/06/16	119
RTSum - 0010041-20.2016.5.18.0008	24/02/16	24/02/16	0
RTSum - 0010042-05.2016.5.18.0008	24/02/16	24/02/16	0
RTSum - 0010045-57.2016.5.18.0008	25/02/16	25/02/16	0
RTSum - 0010048-12.2016.5.18.0008	25/02/16	27/06/16	123
RTSum - 0010051-64.2016.5.18.0008	25/02/16	25/02/16	0
RTSum - 0010053-34.2016.5.18.0008	29/02/16	29/02/16	0

Legenda:

1ª Aud.: Data da primeira audiência que ocorrer, Inicial ou UNA;

Enc. da Instrução: Data da conclusão para proferir sentença;

Prazo: Quantidade de dias decorridos da 1ª aud. até o encerramento da instrução.



PRAZO MÉDIO ENTRE A 1ª AUDIÊNCIA E O ENCERRAMENTO DA INSTRUÇÃO - 8ª VARA DO TRABALHO DE GOIÂNIA

Sem magistrado

SUMARÍSSIMO

Qtd	Prazo Médio
722	52,21

Nr. Processo	1ª Aud.	Enc. Instrução.	Prazo
RTSum - 0010054-19.2016.5.18.0008	17/02/16	17/02/16	0
RTSum - 0010056-86.2016.5.18.0008	29/02/16	18/03/16	18
RTSum - 0010058-56.2016.5.18.0008	29/02/16	04/03/16	4
RTSum - 0010059-41.2016.5.18.0008	29/02/16	29/02/16	0
RTSum - 0010060-26.2016.5.18.0008	29/02/16	22/06/16	114
RTSum - 0010065-48.2016.5.18.0008	01/03/16	18/05/16	78
RTSum - 0010068-03.2016.5.18.0008	01/03/16	14/03/16	13
RTSum - 0010069-85.2016.5.18.0008	15/02/16	13/05/16	88
RTSum - 0010072-40.2016.5.18.0008	23/02/16	09/05/16	76
RTSum - 0010076-77.2016.5.18.0008	01/03/16	20/05/16	80
RTSum - 0010077-62.2016.5.18.0008	01/03/16	06/07/16	127
RTSum - 0010078-47.2016.5.18.0008	01/03/16	02/09/16	185
RTSum - 0010079-32.2016.5.18.0008	01/03/16	13/05/16	73
RTSum - 0010082-84.2016.5.18.0008	02/03/16	02/03/16	0
RTSum - 0010083-69.2016.5.18.0008	02/03/16	02/03/16	0
RTSum - 0010087-09.2016.5.18.0008	02/03/16	02/03/16	0
RTSum - 0010093-16.2016.5.18.0008	02/03/16	02/03/16	0
RTSum - 0010095-83.2016.5.18.0008	02/03/16	17/03/16	15
RTSum - 0010096-68.2016.5.18.0008	03/03/16	03/03/16	0
RTSum - 0010098-38.2016.5.18.0008	03/03/16	18/05/16	76
RTSum - 0010101-90.2016.5.18.0008	03/03/16	15/03/16	12
RTSum - 0010102-75.2016.5.18.0008	03/03/16	03/03/16	0
RTSum - 0010103-60.2016.5.18.0008	03/03/16	03/03/16	0
RTSum - 0010106-15.2016.5.18.0008	03/03/16	03/03/16	0

Legenda:
1ª Aud.: Data da primeira audiência que ocorrer, Inicial ou UNA;
Enc. da Instrução: Data da conclusão para proferir sentença;
Prazo: Quantidade de dias decorridos da 1ª aud. até o encerramento da instrução.



PRAZO MÉDIO ENTRE A 1ª AUDIÊNCIA E O ENCERRAMENTO DA INSTRUÇÃO - 8ª VARA DO TRABALHO DE GOIÂNIA

Sem magistrado

SUMARÍSSIMO

Qtd	Prazo Médio
722	52,21

Nr. Processo	1ª Aud.	Enc. Instrução.	Prazo
RTSum - 0010111-37.2016.5.18.0008	07/03/16	07/03/16	0
RTSum - 0010112-22.2016.5.18.0008	07/03/16	07/03/16	0
RTSum - 0010116-59.2016.5.18.0008	07/03/16	07/03/16	0
RTSum - 0010118-29.2016.5.18.0008	08/03/16	08/03/16	0
RTSum - 0010120-96.2016.5.18.0008	07/03/16	07/03/16	0
RTSum - 0010121-81.2016.5.18.0008	07/03/16	07/03/16	0
RTSum - 0010127-88.2016.5.18.0008	28/03/16	28/03/16	0
RTSum - 0010129-58.2016.5.18.0008	08/03/16	08/03/16	0
RTSum - 0010130-43.2016.5.18.0008	08/03/16	08/03/16	0
RTSum - 0010132-13.2016.5.18.0008	09/03/16	18/05/16	70
RTSum - 0010135-65.2016.5.18.0008	09/03/16	10/03/16	1
RTSum - 0010138-20.2016.5.18.0008	09/03/16	18/03/16	9
RTSum - 0010147-79.2016.5.18.0008	10/03/16	05/08/16	148
RTSum - 0010149-49.2016.5.18.0008	10/03/16	10/03/16	0
RTSum - 0010150-34.2016.5.18.0008	10/03/16	30/03/16	20
RTSum - 0010151-19.2016.5.18.0008	10/03/16	10/03/16	0
RTSum - 0010152-04.2016.5.18.0008	10/03/16	18/05/16	69
RTSum - 0010153-86.2016.5.18.0008	10/03/16	10/03/16	0
RTSum - 0010156-41.2016.5.18.0008	14/03/16	14/03/16	0
RTSum - 0010162-48.2016.5.18.0008	10/03/16	10/03/16	0
RTSum - 0010163-33.2016.5.18.0008	14/03/16	18/05/16	65
RTSum - 0010171-10.2016.5.18.0008	14/03/16	14/07/16	122
RTSum - 0010177-17.2016.5.18.0008	15/03/16	14/04/16	30
RTSum - 0010180-69.2016.5.18.0008	15/03/16	20/04/16	36

Legenda:
1ª Aud.: Data da primeira audiência que ocorrer, Inicial ou UNA;
Enc. da Instrução: Data da conclusão para proferir sentença;
Prazo: Quantidade de dias decorridos da 1ª aud. até o encerramento da instrução.



PRAZO MÉDIO ENTRE A 1ª AUDIÊNCIA E O ENCERRAMENTO DA INSTRUÇÃO - 8ª VARA DO TRABALHO DE GOIÂNIA

Sem magistrado

SUMARÍSSIMO

Qtd	Prazo Médio
722	52,21

Nr. Processo	1ª Aud.	Enc. Instrução.	Prazo
RTSum - 0010183-24.2016.5.18.0008	15/03/16	15/07/16	122
RTSum - 0010183-45.2016.5.18.0001	17/03/16	17/03/16	0
RTSum - 0010188-46.2016.5.18.0008	17/03/16	17/03/16	0
RTSum - 0010189-31.2016.5.18.0008	16/03/16	16/03/16	0
RTSum - 0010190-16.2016.5.18.0008	16/03/16	16/03/16	0
RTSum - 0010194-53.2016.5.18.0008	16/03/16	16/03/16	0
RTSum - 0010199-75.2016.5.18.0008	16/03/16	16/03/16	0
RTSum - 0010201-45.2016.5.18.0008	16/03/16	16/03/16	0
RTSum - 0010203-15.2016.5.18.0008	20/04/16	21/07/16	92
RTSum - 0010205-82.2016.5.18.0008	17/03/16	15/07/16	120
RTSum - 0010213-59.2016.5.18.0008	17/03/16	07/04/16	21
RTSum - 0010218-81.2016.5.18.0008	24/02/16	03/05/16	69
RTSum - 0010224-88.2016.5.18.0008	28/03/16	26/04/16	29
RTSum - 0010226-58.2016.5.18.0008	28/03/16	19/08/16	144
RTSum - 0010226-58.2016.5.18.0008	28/03/16	23/09/16	179
RTSum - 0010230-95.2016.5.18.0008	21/03/16	21/03/16	0
RTSum - 0010234-35.2016.5.18.0008	21/03/16	21/03/16	0
RTSum - 0010238-72.2016.5.18.0008	22/03/16	18/07/16	118
RTSum - 0010240-42.2016.5.18.0008	22/03/16	22/03/16	0
RTSum - 0010241-27.2016.5.18.0008	22/03/16	19/07/16	119
RTSum - 0010243-94.2016.5.18.0008	22/03/16	19/04/16	28
RTSum - 0010245-64.2016.5.18.0008	22/03/16	19/04/16	28
RTSum - 0010246-49.2016.5.18.0008	22/03/16	28/03/16	6
RTSum - 0010249-04.2016.5.18.0008	22/03/16	22/03/16	0

Legenda:
1ª Aud.: Data da primeira audiência que ocorrer, Inicial ou UNA;
Enc. da Instrução: Data da conclusão para proferir sentença;
Prazo: Quantidade de dias decorridos da 1ª aud. até o encerramento da instrução.



PRAZO MÉDIO ENTRE A 1ª AUDIÊNCIA E O ENCERRAMENTO DA INSTRUÇÃO - 8ª VARA DO TRABALHO DE GOIÂNIA

Sem magistrado

SUMARÍSSIMO

Qtd	Prazo Médio
722	52,21

Nr. Processo	1ª Aud.	Enc. Instrução.	Prazo
RTSum - 0010250-86.2016.5.18.0008	28/03/16	14/07/16	108
RTSum - 0010252-56.2016.5.18.0008	28/03/16	28/03/16	0
RTSum - 0010253-41.2016.5.18.0008	29/03/16	14/04/16	16
RTSum - 0010255-11.2016.5.18.0008	29/03/16	29/03/16	0
RTSum - 0010257-78.2016.5.18.0008	29/03/16	15/07/16	108
RTSum - 0010262-03.2016.5.18.0008	29/03/16	30/03/16	1
RTSum - 0010263-85.2016.5.18.0008	29/03/16	21/07/16	114
RTSum - 0010267-25.2016.5.18.0008	09/03/16	10/03/16	1
RTSum - 0010268-10.2016.5.18.0008	30/03/16	18/11/16	233
RTSum - 0010270-77.2016.5.18.0008	30/03/16	30/03/16	0
RTSum - 0010275-02.2016.5.18.0008	10/03/16	29/07/16	141
RTSum - 0010282-91.2016.5.18.0008	30/03/16	30/03/16	0
RTSum - 0010287-16.2016.5.18.0008	31/03/16	31/03/16	0
RTSum - 0010294-08.2016.5.18.0008	14/03/16	14/03/16	0
RTSum - 0010299-30.2016.5.18.0008	31/03/16	01/04/16	1
RTSum - 0010300-15.2016.5.18.0008	31/03/16	31/03/16	0
RTSum - 0010302-82.2016.5.18.0008	08/03/16	08/03/16	0
RTSum - 0010304-52.2016.5.18.0008	28/03/16	28/03/16	0
RTSum - 0010305-37.2016.5.18.0008	28/03/16	28/03/16	0
RTSum - 0010306-22.2016.5.18.0008	31/03/16	10/05/16	40
RTSum - 0010310-59.2016.5.18.0008	04/04/16	04/04/16	0
RTSum - 0010317-51.2016.5.18.0008	05/04/16	05/04/16	0
RTSum - 0010318-36.2016.5.18.0008	05/04/16	25/04/16	20
RTSum - 0010319-21.2016.5.18.0008	29/03/16	28/07/16	121

Legenda:
1ª Aud.: Data da primeira audiência que ocorrer, Inicial ou UNA;
Enc. da Instrução: Data da conclusão para proferir sentença;
Prazo: Quantidade de dias decorridos da 1ª aud. até o encerramento da instrução.



PRAZO MÉDIO ENTRE A 1ª AUDIÊNCIA E O ENCERRAMENTO DA INSTRUÇÃO - 8ª VARA DO TRABALHO DE GOIÂNIA

Sem magistrado

SUMARÍSSIMO

Qtd	Prazo Médio
722	52,21

Nr. Processo	1ª Aud.	Enc. Instrução.	Prazo
RTSum - 0010323-58.2016.5.18.0008	15/03/16	15/03/16	0
RTSum - 0010324-43.2016.5.18.0008	21/03/16	21/07/16	122
RTSum - 0010326-13.2016.5.18.0008	09/03/16	18/05/16	70
RTSum - 0010329-41.2016.5.18.0016	14/04/16	09/09/16	148
RTSum - 0010329-65.2016.5.18.0008	11/04/16	18/08/16	129
RTSum - 0010332-20.2016.5.18.0008	05/04/16	02/08/16	119
RTSum - 0010337-42.2016.5.18.0008	22/03/16	22/03/16	0
RTSum - 0010338-27.2016.5.18.0008	22/03/16	01/08/16	132
RTSum - 0010341-79.2016.5.18.0008	06/04/16	25/08/16	141
RTSum - 0010349-56.2016.5.18.0008	06/04/16	06/04/16	0
RTSum - 0010352-11.2016.5.18.0008	07/04/16	07/04/16	0
RTSum - 0010354-78.2016.5.18.0008	16/03/16	16/03/16	0
RTSum - 0010355-63.2016.5.18.0008	07/04/16	07/04/16	0
RTSum - 0010358-18.2016.5.18.0008	07/04/16	27/04/16	20
RTSum - 0010365-10.2016.5.18.0008	11/04/16	18/05/16	37
RTSum - 0010367-77.2016.5.18.0008	12/04/16	31/08/16	141
RTSum - 0010371-17.2016.5.18.0008	13/04/16	26/08/16	135
RTSum - 0010376-39.2016.5.18.0008	12/04/16	12/04/16	0
RTSum - 0010377-24.2016.5.18.0008	12/04/16	19/08/16	129
RTSum - 0010379-91.2016.5.18.0008	11/03/16	11/03/16	0
RTSum - 0010380-76.2016.5.18.0008	12/04/16	12/04/16	0
RTSum - 0010380-97.2016.5.18.0001	01/04/16	09/09/16	161
RTSum - 0010381-61.2016.5.18.0008	12/04/16	02/09/16	143
RTSum - 0010383-31.2016.5.18.0008	12/04/16	12/04/16	0

Legenda:
1ª Aud.: Data da primeira audiência que ocorrer, Inicial ou UNA;
Enc. da Instrução: Data da conclusão para proferir sentença;
Prazo: Quantidade de dias decorridos da 1ª aud. até o encerramento da instrução.



PRAZO MÉDIO ENTRE A 1ª AUDIÊNCIA E O ENCERRAMENTO DA INSTRUÇÃO - 8ª VARA DO TRABALHO DE GOIÂNIA

Sem magistrado

SUMARÍSSIMO

Qtd	Prazo Médio
722	52,21

Nr. Processo	1ª Aud.	Enc. Instrução.	Prazo
RTSum - 0010385-98.2016.5.18.0008	17/03/16	15/07/16	120
RTSum - 0010387-68.2016.5.18.0008	13/04/16	13/04/16	0
RTSum - 0010388-53.2016.5.18.0008	19/04/16	19/04/16	0
RTSum - 0010391-08.2016.5.18.0008	13/04/16	29/08/16	138
RTSum - 0010398-97.2016.5.18.0008	13/04/16	30/08/16	139
RTSum - 0010402-37.2016.5.18.0008	13/04/16	13/04/16	0
RTSum - 0010406-74.2016.5.18.0008	14/04/16	14/04/16	0
RTSum - 0010408-44.2016.5.18.0008	14/04/16	01/09/16	140
RTSum - 0010409-29.2016.5.18.0008	14/04/16	14/04/16	0
RTSum - 0010410-14.2016.5.18.0008	14/04/16	04/05/16	20
RTSum - 0010411-96.2016.5.18.0008	14/04/16	04/05/16	20
RTSum - 0010413-66.2016.5.18.0008	14/04/16	27/09/16	166
RTSum - 0010414-51.2016.5.18.0008	14/04/16	29/09/16	168
RTSum - 0010415-36.2016.5.18.0008	14/04/16	14/04/16	0
RTSum - 0010424-95.2016.5.18.0008	19/04/16	19/04/16	0
RTSum - 0010425-80.2016.5.18.0008	19/04/16	19/04/16	0
RTSum - 0010429-20.2016.5.18.0008	12/05/16	07/06/16	26
RTSum - 0010430-05.2016.5.18.0008	01/04/16	29/11/16	242
RTSum - 0010437-94.2016.5.18.0008	20/04/16	09/09/16	142
RTSum - 0010440-49.2016.5.18.0008	20/04/16	20/04/16	0
RTSum - 0010444-86.2016.5.18.0008	31/03/16	31/03/16	0
RTSum - 0010445-71.2016.5.18.0008	01/04/16	01/04/16	0
RTSum - 0010452-63.2016.5.18.0008	01/04/16	01/04/16	0
RTSum - 0010454-33.2016.5.18.0008	12/04/16	12/04/16	0

Legenda:
1ª Aud.: Data da primeira audiência que ocorrer, Inicial ou UNA;
Enc. da Instrução: Data da conclusão para proferir sentença;
Prazo: Quantidade de dias decorridos da 1ª aud. até o encerramento da instrução.



PRAZO MÉDIO ENTRE A 1ª AUDIÊNCIA E O ENCERRAMENTO DA INSTRUÇÃO - 8ª VARA DO TRABALHO DE GOIÂNIA

Sem magistrado

SUMARÍSSIMO

Qtd	Prazo Médio
722	52,21

Nr. Processo	1ª Aud.	Enc. Instrução.	Prazo
RTSum - 0010455-18.2016.5.18.0008	12/04/16	24/08/16	134
RTSum - 0010456-03.2016.5.18.0008	01/04/16	18/05/16	47
RTSum - 0010460-40.2016.5.18.0008	01/04/16	01/04/16	0
RTSum - 0010465-62.2016.5.18.0008	01/04/16	01/04/16	0
RTSum - 0010468-17.2016.5.18.0008	02/05/16	18/05/16	16
RTSum - 0010469-36.2015.5.18.0008	28/04/15	08/03/16	315
RTSum - 0010470-84.2016.5.18.0008	01/04/16	01/04/16	0
RTSum - 0010471-69.2016.5.18.0008	04/04/16	04/04/16	0
RTSum - 0010472-54.2016.5.18.0008	01/04/16	03/08/16	124
RTSum - 0010475-09.2016.5.18.0008	19/04/16	19/04/16	0
RTSum - 0010479-46.2016.5.18.0008	11/04/16	11/04/16	0
RTSum - 0010480-31.2016.5.18.0008	01/04/16	01/04/16	0
RTSum - 0010483-83.2016.5.18.0008	11/04/16	17/08/16	128
RTSum - 0010490-75.2016.5.18.0008	11/04/16	15/08/16	126
RTSum - 0010493-30.2016.5.18.0008	11/04/16	20/05/16	39
RTSum - 0010495-97.2016.5.18.0008	11/04/16	11/04/16	0
RTSum - 0010497-67.2016.5.18.0008	11/04/16	11/04/16	0
RTSum - 0010501-07.2016.5.18.0008	11/04/16	11/04/16	0
RTSum - 0010504-59.2016.5.18.0008	25/04/16	11/05/16	16
RTSum - 0010506-29.2016.5.18.0008	11/04/16	11/04/16	0
RTSum - 0010508-96.2016.5.18.0008	11/04/16	16/08/16	127
RTSum - 0010511-51.2016.5.18.0008	26/04/16	26/04/16	0
RTSum - 0010513-55.2015.5.18.0008	10/04/15	01/03/16	326
RTSum - 0010514-06.2016.5.18.0008	26/04/16	26/04/16	0

Legenda:
1ª Aud.: Data da primeira audiência que ocorrer, Inicial ou UNA;
Enc. da Instrução: Data da conclusão para proferir sentença;
Prazo: Quantidade de dias decorridos da 1ª aud. até o encerramento da instrução.



PRAZO MÉDIO ENTRE A 1ª AUDIÊNCIA E O ENCERRAMENTO DA INSTRUÇÃO - 8ª VARA DO TRABALHO DE GOIÂNIA

Sem magistrado

SUMARÍSSIMO

Qtd	Prazo Médio
722	52,21

Nr. Processo	1ª Aud.	Enc. Instrução.	Prazo
RTSum - 0010519-28.2016.5.18.0008	11/04/16	25/08/16	136
RTSum - 0010521-07.2015.5.18.0081	25/11/15	18/05/16	175
RTSum - 0010521-95.2016.5.18.0008	13/04/16	13/04/16	0
RTSum - 0010522-80.2016.5.18.0008	20/04/16	16/05/16	26
RTSum - 0010523-65.2016.5.18.0008	11/05/16	02/06/16	22
RTSum - 0010526-20.2016.5.18.0008	10/05/16	22/09/16	135
RTSum - 0010527-05.2016.5.18.0008	11/05/16	26/09/16	138
RTSum - 0010528-90.2016.5.18.0007	11/04/16	11/04/16	0
RTSum - 0010529-72.2016.5.18.0008	25/04/16	12/05/16	17
RTSum - 0010532-27.2016.5.18.0008	10/05/16	10/05/16	0
RTSum - 0010534-94.2016.5.18.0008	25/04/16	04/05/16	9
RTSum - 0010536-64.2016.5.18.0008	12/05/16	12/05/16	0
RTSum - 0010537-49.2016.5.18.0008	12/05/16	12/05/16	0
RTSum - 0010541-86.2016.5.18.0008	25/04/16	25/04/16	0
RTSum - 0010548-78.2016.5.18.0008	03/05/16	09/08/16	98
RTSum - 0010552-18.2016.5.18.0008	03/05/16	03/05/16	0
RTSum - 0010553-03.2016.5.18.0008	03/05/16	03/05/16	0
RTSum - 0010556-55.2016.5.18.0008	25/04/16	25/04/16	0
RTSum - 0010559-10.2016.5.18.0008	12/05/16	27/09/16	138
RTSum - 0010566-02.2016.5.18.0008	05/05/16	05/05/16	0
RTSum - 0010567-84.2016.5.18.0008	19/04/16	09/09/16	143
RTSum - 0010569-54.2016.5.18.0008	19/04/16	19/04/16	0
RTSum - 0010569-88.2015.5.18.0008	07/05/15	15/04/16	344
RTSum - 0010574-76.2016.5.18.0008	02/05/16	13/05/16	11

Legenda:
1ª Aud.: Data da primeira audiência que ocorrer, Inicial ou UNA;
Enc. da Instrução: Data da conclusão para proferir sentença;
Prazo: Quantidade de dias decorridos da 1ª aud. até o encerramento da instrução.



PRAZO MÉDIO ENTRE A 1ª AUDIÊNCIA E O ENCERRAMENTO DA INSTRUÇÃO - 8ª VARA DO TRABALHO DE GOIÂNIA

Sem magistrado

SUMARÍSSIMO

Qtd	Prazo Médio
722	52,21

Nr. Processo	1ª Aud.	Enc. Instrução.	Prazo
RTSum - 0010575-61.2016.5.18.0008	05/05/16	30/05/16	25
RTSum - 0010578-16.2016.5.18.0008	02/05/16	02/05/16	0
RTSum - 0010580-83.2016.5.18.0008	03/05/16	17/11/16	198
RTSum - 0010581-68.2016.5.18.0008	03/05/16	10/05/16	7
RTSum - 0010582-53.2016.5.18.0008	03/05/16	10/10/16	160
RTSum - 0010583-38.2016.5.18.0008	03/05/16	10/10/16	160
RTSum - 0010584-23.2016.5.18.0008	04/05/16	12/09/16	131
RTSum - 0010588-60.2016.5.18.0008	04/05/16	30/05/16	26
RTSum - 0010602-44.2016.5.18.0008	05/05/16	05/05/16	0
RTSum - 0010604-14.2016.5.18.0008	05/05/16	05/05/16	0
RTSum - 0010606-81.2016.5.18.0008	26/04/16	09/09/16	136
RTSum - 0010607-66.2016.5.18.0008	27/04/16	09/09/16	135
RTSum - 0010609-36.2016.5.18.0008	20/04/16	09/09/16	142
RTSum - 0010613-73.2016.5.18.0008	25/04/16	25/04/16	0
RTSum - 0010617-13.2016.5.18.0008	02/05/16	02/05/16	0
RTSum - 0010618-95.2016.5.18.0008	09/05/16	01/06/16	23
RTSum - 0010619-80.2016.5.18.0008	05/05/16	05/05/16	0
RTSum - 0010620-65.2016.5.18.0008	10/05/16	23/09/16	136
RTSum - 0010624-05.2016.5.18.0008	09/05/16	09/05/16	0
RTSum - 0010625-87.2016.5.18.0008	12/05/16	01/06/16	20
RTSum - 0010636-19.2016.5.18.0008	10/05/16	09/06/16	30
RTSum - 0010637-04.2016.5.18.0008	25/04/16	25/04/16	0
RTSum - 0010642-60.2015.5.18.0008	19/05/15	18/10/16	518
RTSum - 0010643-11.2016.5.18.0008	05/05/16	05/05/16	0

Legenda:
1ª Aud.: Data da primeira audiência que ocorrer, Inicial ou UNA;
Enc. da Instrução: Data da conclusão para proferir sentença;
Prazo: Quantidade de dias decorridos da 1ª aud. até o encerramento da instrução.



PRAZO MÉDIO ENTRE A 1ª AUDIÊNCIA E O ENCERRAMENTO DA INSTRUÇÃO - 8ª VARA DO TRABALHO DE GOIÂNIA

Sem magistrado

SUMARÍSSIMO

Qtd	Prazo Médio
722	52,21

Nr. Processo	1ª Aud.	Enc. Instrução.	Prazo
RTSum - 0010644-05.2016.5.18.0005	31/05/16	01/07/16	31
RTSum - 0010646-63.2016.5.18.0008	10/05/16	10/05/16	0
RTSum - 0010647-33.2016.5.18.0013	12/05/16	13/05/16	1
RTSum - 0010648-33.2016.5.18.0008	06/05/16	20/09/16	137
RTSum - 0010651-85.2016.5.18.0008	06/05/16	19/09/16	136
RTSum - 0010652-70.2016.5.18.0008	06/05/16	06/05/16	0
RTSum - 0010655-25.2016.5.18.0008	06/05/16	16/09/16	133
RTSum - 0010657-92.2016.5.18.0008	11/05/16	11/05/16	0
RTSum - 0010658-77.2016.5.18.0008	11/05/16	11/05/16	0
RTSum - 0010661-32.2016.5.18.0008	06/05/16	06/05/16	0
RTSum - 0010662-17.2016.5.18.0008	11/05/16	11/05/16	0
RTSum - 0010669-09.2016.5.18.0008	12/05/16	12/05/16	0
RTSum - 0010670-91.2016.5.18.0008	06/05/16	01/06/16	26
RTSum - 0010672-61.2016.5.18.0008	06/05/16	01/06/16	26
RTSum - 0010675-16.2016.5.18.0008	06/05/16	31/05/16	25
RTSum - 0010677-83.2016.5.18.0008	06/05/16	21/09/16	138
RTSum - 0010679-53.2016.5.18.0008	06/05/16	06/05/16	0
RTSum - 0010686-45.2016.5.18.0008	06/05/16	06/05/16	0
RTSum - 0010692-52.2016.5.18.0008	06/05/16	06/05/16	0
RTSum - 0010698-59.2016.5.18.0008	17/05/16	05/10/16	141
RTSum - 0010699-44.2016.5.18.0008	17/05/16	13/06/16	27
RTSum - 0010704-66.2016.5.18.0008	18/05/16	18/05/16	0
RTSum - 0010706-30.2016.5.18.0010	13/05/16	13/05/16	0
RTSum - 0010708-06.2016.5.18.0008	11/05/16	11/05/16	0

Legenda:
1ª Aud.: Data da primeira audiência que ocorrer, Inicial ou UNA;
Enc. da Instrução: Data da conclusão para proferir sentença;
Prazo: Quantidade de dias decorridos da 1ª aud. até o encerramento da instrução.



PRAZO MÉDIO ENTRE A 1ª AUDIÊNCIA E O ENCERRAMENTO DA INSTRUÇÃO - 8ª VARA DO TRABALHO DE GOIÂNIA

Sem magistrado

SUMARÍSSIMO

Qtd	Prazo Médio
722	52,21

Nr. Processo	1ª Aud.	Enc. Instrução.	Prazo
RTSum - 0010709-88.2016.5.18.0008	24/05/16	25/05/16	1
RTSum - 0010714-13.2016.5.18.0008	18/05/16	07/06/16	20
RTSum - 0010720-20.2016.5.18.0008	16/05/16	17/08/16	93
RTSum - 0010721-05.2016.5.18.0008	16/05/16	29/09/16	136
RTSum - 0010722-87.2016.5.18.0008	16/05/16	16/05/16	0
RTSum - 0010726-27.2016.5.18.0008	19/05/16	19/05/16	0
RTSum - 0010729-79.2016.5.18.0008	13/05/16	04/10/16	144
RTSum - 0010730-64.2016.5.18.0008	13/05/16	03/10/16	143
RTSum - 0010734-04.2016.5.18.0008	13/05/16	13/05/16	0
RTSum - 0010736-71.2016.5.18.0008	13/05/16	30/09/16	140
RTSum - 0010738-41.2016.5.18.0008	13/05/16	28/09/16	138
RTSum - 0010740-11.2016.5.18.0008	13/05/16	13/05/16	0
RTSum - 0010743-63.2016.5.18.0008	13/05/16	03/06/16	21
RTSum - 0010743-97.2015.5.18.0008	20/05/15	05/07/16	412
RTSum - 0010744-48.2016.5.18.0008	19/05/16	25/10/16	159
RTSum - 0010745-33.2016.5.18.0008	19/05/16	25/10/16	159
RTSum - 0010746-18.2016.5.18.0008	19/05/16	23/09/16	127
RTSum - 0010751-40.2016.5.18.0008	24/05/16	11/10/16	140
RTSum - 0010754-92.2016.5.18.0008	24/05/16	13/10/16	142
RTSum - 0010756-62.2016.5.18.0008	24/05/16	25/05/16	1
RTSum - 0010757-47.2016.5.18.0008	24/05/16	17/10/16	146
RTSum - 0010759-17.2016.5.18.0008	30/05/16	10/10/16	133
RTSum - 0010763-54.2016.5.18.0008	30/05/16	30/05/16	0
RTSum - 0010769-61.2016.5.18.0008	30/05/16	30/05/16	0

Legenda:
1ª Aud.: Data da primeira audiência que ocorrer, Inicial ou UNA;
Enc. da Instrução: Data da conclusão para proferir sentença;
Prazo: Quantidade de dias decorridos da 1ª aud. até o encerramento da instrução.



PRAZO MÉDIO ENTRE A 1ª AUDIÊNCIA E O ENCERRAMENTO DA INSTRUÇÃO - 8ª VARA DO TRABALHO DE GOIÂNIA

Sem magistrado

SUMARÍSSIMO

Qtd	Prazo Médio
722	52,21

Nr. Processo	1ª Aud.	Enc. Instrução.	Prazo
RTSum - 0010777-38.2016.5.18.0008	31/05/16	31/05/16	0
RTSum - 0010785-15.2016.5.18.0008	01/06/16	10/10/16	131
RTSum - 0010787-82.2016.5.18.0008	06/06/16	06/06/16	0
RTSum - 0010792-07.2016.5.18.0008	01/06/16	01/06/16	0
RTSum - 0010795-59.2016.5.18.0008	06/06/16	06/06/16	0
RTSum - 0010798-14.2016.5.18.0008	01/06/16	27/06/16	26
RTSum - 0010800-81.2016.5.18.0008	02/06/16	19/10/16	139
RTSum - 0010801-66.2016.5.18.0008	02/06/16	20/10/16	140
RTSum - 0010803-36.2016.5.18.0008	02/06/16	25/10/16	145
RTSum - 0010804-21.2016.5.18.0008	02/06/16	02/06/16	0
RTSum - 0010809-43.2016.5.18.0008	02/06/16	27/10/16	147
RTSum - 0010809-77.2015.5.18.0008	09/06/15	04/05/16	330
RTSum - 0010818-05.2016.5.18.0008	06/06/16	16/06/16	10
RTSum - 0010820-72.2016.5.18.0008	06/06/16	06/06/16	0
RTSum - 0010823-27.2016.5.18.0008	06/06/16	06/06/16	0
RTSum - 0010825-94.2016.5.18.0008	08/06/16	29/06/16	21
RTSum - 0010828-49.2016.5.18.0008	07/06/16	23/06/16	16
RTSum - 0010831-04.2016.5.18.0008	07/06/16	07/06/16	0
RTSum - 0010833-71.2016.5.18.0008	07/06/16	07/06/16	0
RTSum - 0010836-26.2016.5.18.0008	07/06/16	07/06/16	0
RTSum - 0010838-93.2016.5.18.0008	08/06/16	08/06/16	0
RTSum - 0010841-48.2016.5.18.0008	08/06/16	23/08/16	76
RTSum - 0010847-55.2016.5.18.0008	08/06/16	08/06/16	0
RTSum - 0010848-40.2016.5.18.0008	08/06/16	08/06/16	0

Legenda:
1ª Aud.: Data da primeira audiência que ocorrer, Inicial ou UNA;
Enc. da Instrução: Data da conclusão para proferir sentença;
Prazo: Quantidade de dias decorridos da 1ª aud. até o encerramento da instrução.



PRAZO MÉDIO ENTRE A 1ª AUDIÊNCIA E O ENCERRAMENTO DA INSTRUÇÃO - 8ª VARA DO TRABALHO DE GOIÂNIA

Sem magistrado

SUMARÍSSIMO

Qtd	Prazo Médio
722	52,21

Nr. Processo	1ª Aud.	Enc. Instrução.	Prazo
RTSum - 0010849-25.2016.5.18.0008	09/06/16	09/06/16	0
RTSum - 0010852-77.2016.5.18.0008	09/06/16	09/06/16	0
RTSum - 0010855-32.2016.5.18.0008	09/06/16	09/06/16	0
RTSum - 0010860-54.2016.5.18.0008	09/06/16	09/06/16	0
RTSum - 0010861-39.2016.5.18.0008	09/06/16	09/06/16	0
RTSum - 0010863-09.2016.5.18.0008	13/06/16	13/06/16	0
RTSum - 0010864-91.2016.5.18.0008	13/06/16	13/06/16	0
RTSum - 0010866-61.2016.5.18.0008	13/06/16	13/06/16	0
RTSum - 0010867-46.2016.5.18.0008	13/06/16	13/06/16	0
RTSum - 0010869-16.2016.5.18.0008	13/06/16	13/06/16	0
RTSum - 0010881-30.2016.5.18.0008	16/06/16	28/09/16	104
RTSum - 0010882-15.2016.5.18.0008	14/06/16	20/07/16	36
RTSum - 0010885-67.2016.5.18.0008	14/06/16	14/06/16	0
RTSum - 0010886-86.2015.5.18.0008	03/09/15	29/03/16	208
RTSum - 0010889-07.2016.5.18.0008	14/06/16	09/11/16	148
RTSum - 0010891-74.2016.5.18.0008	14/06/16	14/06/16	0
RTSum - 0010892-59.2016.5.18.0008	15/06/16	15/06/16	0
RTSum - 0010899-27.2016.5.18.0016	19/07/16	19/07/16	0
RTSum - 0010900-36.2016.5.18.0008	15/06/16	02/12/16	170
RTSum - 0010904-73.2016.5.18.0008	14/06/16	14/06/16	0
RTSum - 0010908-13.2016.5.18.0008	16/06/16	16/06/16	0
RTSum - 0010912-50.2016.5.18.0008	16/06/16	29/11/16	166
RTSum - 0010914-54.2015.5.18.0008	17/08/15	23/02/16	190
RTSum - 0010922-94.2016.5.18.0008	14/06/16	14/06/16	0

Legenda:
1ª Aud.: Data da primeira audiência que ocorrer, Inicial ou UNA;
Enc. da Instrução: Data da conclusão para proferir sentença;
Prazo: Quantidade de dias decorridos da 1ª aud. até o encerramento da instrução.



PRAZO MÉDIO ENTRE A 1ª AUDIÊNCIA E O ENCERRAMENTO DA INSTRUÇÃO - 8ª VARA DO TRABALHO DE GOIÂNIA

Sem magistrado

SUMARÍSSIMO

Qtd	Prazo Médio
722	52,21

Nr. Processo	1ª Aud.	Enc. Instrução.	Prazo
RTSum - 0010923-79.2016.5.18.0008	14/06/16	14/06/16	0
RTSum - 0010928-04.2016.5.18.0008	15/06/16	15/06/16	0
RTSum - 0010929-86.2016.5.18.0008	20/06/16	08/07/16	18
RTSum - 0010931-56.2016.5.18.0008	15/06/16	18/11/16	156
RTSum - 0010934-11.2016.5.18.0008	20/06/16	20/06/16	0
RTSum - 0010939-33.2016.5.18.0008	15/06/16	13/12/16	181
RTSum - 0010940-18.2016.5.18.0008	15/06/16	15/06/16	0
RTSum - 0010943-70.2016.5.18.0008	21/06/16	21/06/16	0
RTSum - 0010944-55.2016.5.18.0008	21/06/16	22/06/16	1
RTSum - 0010946-25.2016.5.18.0008	15/06/16	14/12/16	182
RTSum - 0010956-69.2016.5.18.0008	14/06/16	14/06/16	0
RTSum - 0010956-94.2015.5.18.0011	21/10/15	15/06/16	238
RTSum - 0010960-09.2016.5.18.0008	15/06/16	15/06/16	0
RTSum - 0010961-91.2016.5.18.0008	15/06/16	15/06/16	0
RTSum - 0010963-61.2016.5.18.0008	20/06/16	20/06/16	0
RTSum - 0010965-31.2016.5.18.0008	21/06/16	22/11/16	154
RTSum - 0010971-38.2016.5.18.0008	15/06/16	15/06/16	0
RTSum - 0010973-08.2016.5.18.0008	20/06/16	20/06/16	0
RTSum - 0010977-45.2016.5.18.0008	29/06/16	29/07/16	30
RTSum - 0010978-30.2016.5.18.0008	27/06/16	18/07/16	21
RTSum - 0010981-19.2015.5.18.0008	21/08/15	13/06/16	297
RTSum - 0010990-44.2016.5.18.0008	21/06/16	21/06/16	0
RTSum - 0010998-55.2015.5.18.0008	24/08/15	11/04/16	231
RTSum - 0011001-73.2016.5.18.0008	21/06/16	24/11/16	156

Legenda:
1ª Aud.: Data da primeira audiência que ocorrer, Inicial ou UNA;
Enc. da Instrução: Data da conclusão para proferir sentença;
Prazo: Quantidade de dias decorridos da 1ª aud. até o encerramento da instrução.



PRAZO MÉDIO ENTRE A 1ª AUDIÊNCIA E O ENCERRAMENTO DA INSTRUÇÃO - 8ª VARA DO TRABALHO DE GOIÂNIA

Sem magistrado

SUMARÍSSIMO

Qtd	Prazo Médio
722	52,21

Nr. Processo	1ª Aud.	Enc. Instrução.	Prazo
RTSum - 0011002-58.2016.5.18.0008	21/06/16	21/06/16	0
RTSum - 0011005-13.2016.5.18.0008	21/06/16	21/06/16	0
RTSum - 0011006-95.2016.5.18.0008	27/06/16	27/06/16	0
RTSum - 0011009-50.2016.5.18.0008	29/06/16	01/12/16	155
RTSum - 0011010-35.2016.5.18.0008	21/06/16	21/06/16	0
RTSum - 0011015-57.2016.5.18.0008	21/06/16	21/06/16	0
RTSum - 0011018-12.2016.5.18.0008	28/07/16	21/09/16	55
RTSum - 0011021-64.2016.5.18.0008	30/06/16	30/06/16	0
RTSum - 0011024-19.2016.5.18.0008	30/06/16	30/06/16	0
RTSum - 0011029-41.2016.5.18.0008	30/06/16	30/06/16	0
RTSum - 0011032-93.2016.5.18.0008	30/06/16	30/06/16	0
RTSum - 0011037-18.2016.5.18.0008	04/07/16	04/07/16	0
RTSum - 0011043-25.2016.5.18.0008	05/07/16	22/09/16	79
RTSum - 0011044-10.2016.5.18.0008	07/07/16	09/08/16	33
RTSum - 0011048-47.2016.5.18.0008	05/07/16	22/09/16	79
RTSum - 0011049-32.2016.5.18.0008	05/07/16	06/12/16	154
RTSum - 0011053-69.2016.5.18.0008	05/07/16	05/07/16	0
RTSum - 0011054-54.2016.5.18.0008	05/07/16	05/07/16	0
RTSum - 0011055-39.2016.5.18.0008	05/07/16	19/07/16	14
RTSum - 0011058-91.2016.5.18.0008	05/07/16	24/08/16	50
RTSum - 0011060-61.2016.5.18.0008	06/07/16	20/07/16	14
RTSum - 0011064-35.2015.5.18.0008	28/08/15	26/02/16	182
RTSum - 0011064-98.2016.5.18.0008	06/07/16	06/07/16	0
RTSum - 0011065-83.2016.5.18.0008	06/07/16	06/07/16	0

Legenda:
1ª Aud.: Data da primeira audiência que ocorrer, Inicial ou UNA;
Enc. da Instrução: Data da conclusão para proferir sentença;
Prazo: Quantidade de dias decorridos da 1ª aud. até o encerramento da instrução.



PRAZO MÉDIO ENTRE A 1ª AUDIÊNCIA E O ENCERRAMENTO DA INSTRUÇÃO - 8ª VARA DO TRABALHO DE GOIÂNIA

Sem magistrado

SUMARÍSSIMO

Qtd	Prazo Médio
722	52,21

Nr. Processo	1ª Aud.	Enc. Instrução.	Prazo
RTSum - 0011067-53.2016.5.18.0008	30/06/16	30/06/16	0
RTSum - 0011069-23.2016.5.18.0008	06/07/16	06/07/16	0
RTSum - 0011074-45.2016.5.18.0008	06/07/16	02/08/16	27
RTSum - 0011081-37.2016.5.18.0008	07/07/16	25/07/16	18
RTSum - 0011084-89.2016.5.18.0008	07/07/16	28/07/16	21
RTSum - 0011085-74.2016.5.18.0008	11/07/16	11/07/16	0
RTSum - 0011087-44.2016.5.18.0008	12/07/16	12/07/16	0
RTSum - 0011091-81.2016.5.18.0008	04/07/16	15/07/16	11
RTSum - 0011093-51.2016.5.18.0008	11/07/16	11/07/16	0
RTSum - 0011097-88.2016.5.18.0008	12/07/16	13/12/16	154
RTSum - 0011103-95.2016.5.18.0008	12/07/16	16/08/16	35
RTSum - 0011105-65.2016.5.18.0008	12/07/16	16/08/16	35
RTSum - 0011110-87.2016.5.18.0008	12/07/16	29/11/16	140
RTSum - 0011116-94.2016.5.18.0008	13/07/16	13/07/16	0
RTSum - 0011117-79.2016.5.18.0008	13/07/16	25/07/16	12
RTSum - 0011120-34.2016.5.18.0008	13/07/16	13/07/16	0
RTSum - 0011123-86.2016.5.18.0008	13/07/16	14/12/16	154
RTSum - 0011128-11.2016.5.18.0008	21/07/16	21/07/16	0
RTSum - 0011130-78.2016.5.18.0008	18/07/16	18/08/16	31
RTSum - 0011131-63.2016.5.18.0008	13/07/16	13/07/16	0
RTSum - 0011133-33.2016.5.18.0008	14/07/16	23/08/16	40
RTSum - 0011134-18.2016.5.18.0008	14/07/16	20/09/16	68
RTSum - 0011139-40.2016.5.18.0008	18/07/16	18/07/16	0
RTSum - 0011140-25.2016.5.18.0008	28/07/16	29/08/16	32

Legenda:
1ª Aud.: Data da primeira audiência que ocorrer, Inicial ou UNA;
Enc. da Instrução: Data da conclusão para proferir sentença;
Prazo: Quantidade de dias decorridos da 1ª aud. até o encerramento da instrução.



PRAZO MÉDIO ENTRE A 1ª AUDIÊNCIA E O ENCERRAMENTO DA INSTRUÇÃO - 8ª VARA DO TRABALHO DE GOIÂNIA

Sem magistrado

SUMARÍSSIMO

Qtd	Prazo Médio
722	52,21

Nr. Processo	1ª Aud.	Enc. Instrução.	Prazo
RTSum - 0011148-02.2016.5.18.0008	18/07/16	18/07/16	0
RTSum - 0011149-84.2016.5.18.0008	18/07/16	18/07/16	0
RTSum - 0011150-69.2016.5.18.0008	19/07/16	19/07/16	0
RTSum - 0011152-39.2016.5.18.0008	21/07/16	02/08/16	12
RTSum - 0011153-24.2016.5.18.0008	19/07/16	19/07/16	0
RTSum - 0011155-76.2016.5.18.0013	27/07/16	27/07/16	0
RTSum - 0011161-98.2016.5.18.0008	19/07/16	19/07/16	0
RTSum - 0011162-83.2016.5.18.0008	19/07/16	19/07/16	0
RTSum - 0011166-23.2016.5.18.0008	27/07/16	27/07/16	0
RTSum - 0011168-90.2016.5.18.0008	13/07/16	20/07/16	7
RTSum - 0011170-60.2016.5.18.0008	20/07/16	20/07/16	0
RTSum - 0011183-59.2016.5.18.0008	21/07/16	21/07/16	0
RTSum - 0011185-29.2016.5.18.0008	21/07/16	22/08/16	32
RTSum - 0011188-81.2016.5.18.0008	21/07/16	21/07/16	0
RTSum - 0011196-31.2016.5.18.0017	01/08/16	02/09/16	32
RTSum - 0011199-13.2016.5.18.0008	25/07/16	26/07/16	1
RTSum - 0011204-35.2016.5.18.0008	26/07/16	09/08/16	14
RTSum - 0011207-87.2016.5.18.0008	26/07/16	25/08/16	30
RTSum - 0011210-42.2016.5.18.0008	26/07/16	10/10/16	76
RTSum - 0011213-94.2016.5.18.0008	27/07/16	27/07/16	0
RTSum - 0011226-93.2016.5.18.0008	28/07/16	10/08/16	13
RTSum - 0011227-78.2016.5.18.0008	28/07/16	30/08/16	33
RTSum - 0011228-63.2016.5.18.0008	01/08/16	31/08/16	30
RTSum - 0011230-33.2016.5.18.0008	30/08/16	30/08/16	0

Legenda:
1ª Aud.: Data da primeira audiência que ocorrer, Inicial ou UNA;
Enc. da Instrução: Data da conclusão para proferir sentença;
Prazo: Quantidade de dias decorridos da 1ª aud. até o encerramento da instrução.



**PRAZO MÉDIO ENTRE A 1ª AUDIÊNCIA E O
ENCERRAMENTO DA INSTRUÇÃO - 8ª VARA DO
TRABALHO DE GOIÂNIA**

Sem magistrado

SUMARÍSSIMO

Qtd	Prazo Médio
722	52,21

Nr. Processo	1ª Aud.	Enc. Instrução.	Prazo
RTSum - 0011231-18.2016.5.18.0008	30/08/16	31/08/16	1
RTSum - 0011236-40.2016.5.18.0008	30/08/16	30/08/16	0
RTSum - 0011237-25.2016.5.18.0008	15/08/16	15/08/16	0
RTSum - 0011239-92.2016.5.18.0008	01/08/16	12/09/16	42
RTSum - 0011248-54.2016.5.18.0008	02/08/16	02/08/16	0
RTSum - 0011249-39.2016.5.18.0008	01/08/16	01/08/16	0
RTSum - 0011252-91.2016.5.18.0008	02/08/16	02/08/16	0
RTSum - 0011261-53.2016.5.18.0008	03/08/16	03/08/16	0
RTSum - 0011264-08.2016.5.18.0008	03/08/16	03/08/16	0
RTSum - 0011267-60.2016.5.18.0008	03/08/16	13/09/16	41
RTSum - 0011268-45.2016.5.18.0008	03/08/16	02/09/16	30
RTSum - 0011269-30.2016.5.18.0008	08/08/16	08/08/16	0
RTSum - 0011272-19.2015.5.18.0008	12/08/15	18/02/16	190
RTSum - 0011283-14.2016.5.18.0008	08/08/16	08/08/16	0
RTSum - 0011287-51.2016.5.18.0008	08/08/16	08/08/16	0
RTSum - 0011291-88.2016.5.18.0008	08/08/16	13/10/16	66
RTSum - 0011295-28.2016.5.18.0008	17/08/16	12/09/16	26
RTSum - 0011298-80.2016.5.18.0008	09/08/16	09/08/16	0
RTSum - 0011316-38.2015.5.18.0008	04/09/15	18/02/16	167
RTSum - 0011319-56.2016.5.18.0008	10/08/16	10/08/16	0
RTSum - 0011325-63.2016.5.18.0008	18/08/16	18/08/16	0
RTSum - 0011336-29.2015.5.18.0008	04/09/15	28/04/16	237
RTSum - 0011337-96.2015.5.18.0013	23/09/15	25/01/16	124
RTSum - 0011342-02.2016.5.18.0008	17/08/16	17/08/16	0

Legenda:
1ª Aud.: Data da primeira audiência que ocorrer, Inicial ou UNA;
Enc. da Instrução: Data da conclusão para proferir sentença;
Prazo: Quantidade de dias decorridos da 1ª aud. até o encerramento da instrução.



PRAZO MÉDIO ENTRE A 1ª AUDIÊNCIA E O ENCERRAMENTO DA INSTRUÇÃO - 8ª VARA DO TRABALHO DE GOIÂNIA

Sem magistrado

SUMARÍSSIMO

Qtd	Prazo Médio
722	52,21

Nr. Processo	1ª Aud.	Enc. Instrução.	Prazo
RTSum - 0011349-91.2016.5.18.0008	17/08/16	16/09/16	30
RTSum - 0011355-98.2016.5.18.0008	22/08/16	22/08/16	0
RTSum - 0011356-83.2016.5.18.0008	22/08/16	22/08/16	0
RTSum - 0011361-08.2016.5.18.0008	22/08/16	23/08/16	1
RTSum - 0011362-27.2015.5.18.0008	03/09/15	25/01/16	144
RTSum - 0011362-90.2016.5.18.0008	22/08/16	22/09/16	31
RTSum - 0011363-75.2016.5.18.0008	22/08/16	22/08/16	0
RTSum - 0011365-45.2016.5.18.0008	23/08/16	23/08/16	0
RTSum - 0011372-37.2016.5.18.0008	24/08/16	24/08/16	0
RTSum - 0011373-35.2015.5.18.0015	23/09/15	29/01/16	128
RTSum - 0011373-56.2015.5.18.0008	08/09/15	05/05/16	240
RTSum - 0011378-44.2016.5.18.0008	24/08/16	24/08/16	0
RTSum - 0011380-14.2016.5.18.0008	22/08/16	22/08/16	0
RTSum - 0011382-18.2015.5.18.0008	09/09/15	29/04/16	233
RTSum - 0011391-43.2016.5.18.0008	24/08/16	12/12/16	110
RTSum - 0011394-95.2016.5.18.0008	25/08/16	25/08/16	0
RTSum - 0011395-80.2016.5.18.0008	25/08/16	25/08/16	0
RTSum - 0011398-35.2016.5.18.0008	25/08/16	03/10/16	39
RTSum - 0011410-49.2016.5.18.0008	30/08/16	30/09/16	31
RTSum - 0011414-23.2015.5.18.0008	10/09/15	24/02/16	167
RTSum - 0011415-71.2016.5.18.0008	30/08/16	29/09/16	30
RTSum - 0011419-11.2016.5.18.0008	01/09/16	10/10/16	39
RTSum - 0011421-15.2015.5.18.0008	14/09/15	16/02/16	155
RTSum - 0011422-63.2016.5.18.0008	30/08/16	30/08/16	0

Legenda:
1ª Aud.: Data da primeira audiência que ocorrer, Inicial ou UNA;
Enc. da Instrução: Data da conclusão para proferir sentença;
Prazo: Quantidade de dias decorridos da 1ª aud. até o encerramento da instrução.



PRAZO MÉDIO ENTRE A 1ª AUDIÊNCIA E O ENCERRAMENTO DA INSTRUÇÃO - 8ª VARA DO TRABALHO DE GOIÂNIA

Sem magistrado

SUMARÍSSIMO

Qtd	Prazo Médio
722	52,21

Nr. Processo	1ª Aud.	Enc. Instrução.	Prazo
RTSum - 0011423-48.2016.5.18.0008	30/08/16	30/08/16	0
RTSum - 0011427-85.2016.5.18.0008	20/09/16	10/10/16	20
RTSum - 0011433-92.2016.5.18.0008	31/08/16	31/08/16	0
RTSum - 0011437-66.2015.5.18.0008	22/10/15	15/02/16	116
RTSum - 0011443-39.2016.5.18.0008	31/08/16	13/10/16	43
RTSum - 0011444-58.2015.5.18.0008	21/09/15	01/03/16	162
RTSum - 0011450-31.2016.5.18.0008	01/09/16	03/10/16	32
RTSum - 0011455-53.2016.5.18.0008	01/09/16	01/09/16	0
RTSum - 0011455-87.2015.5.18.0008	21/09/15	19/05/16	241
RTSum - 0011456-38.2016.5.18.0008	01/09/16	01/09/16	0
RTSum - 0011462-45.2016.5.18.0008	12/09/16	12/09/16	0
RTSum - 0011464-15.2016.5.18.0008	12/09/16	05/10/16	23
RTSum - 0011468-52.2016.5.18.0008	13/09/16	13/09/16	0
RTSum - 0011469-13.2016.5.18.0016	14/09/16	14/09/16	0
RTSum - 0011479-18.2015.5.18.0008	23/09/15	22/01/16	121
RTSum - 0011484-40.2015.5.18.0008	23/09/15	27/01/16	126
RTSum - 0011487-92.2015.5.18.0008	23/09/15	02/05/16	222
RTSum - 0011490-13.2016.5.18.0008	14/09/16	05/10/16	21
RTSum - 0011494-50.2016.5.18.0008	14/09/16	05/10/16	21
RTSum - 0011495-35.2016.5.18.0008	26/09/16	29/09/16	3
RTSum - 0011496-20.2016.5.18.0008	14/09/16	04/10/16	20
RTSum - 0011497-05.2016.5.18.0008	15/09/16	15/09/16	0
RTSum - 0011498-87.2016.5.18.0008	05/10/16	05/10/16	0
RTSum - 0011503-12.2016.5.18.0008	15/09/16	15/09/16	0

Legenda:
1ª Aud.: Data da primeira audiência que ocorrer, Inicial ou UNA;
Enc. da Instrução: Data da conclusão para proferir sentença;
Prazo: Quantidade de dias decorridos da 1ª aud. até o encerramento da instrução.



PRAZO MÉDIO ENTRE A 1ª AUDIÊNCIA E O ENCERRAMENTO DA INSTRUÇÃO - 8ª VARA DO TRABALHO DE GOIÂNIA

Sem magistrado

SUMARÍSSIMO

Qtd	Prazo Médio
722	52,21

Nr. Processo	1ª Aud.	Enc. Instrução.	Prazo
RTSum - 0011503-92.2014.5.18.0004	16/10/14	25/01/16	466
RTSum - 0011509-53.2015.5.18.0008	28/09/15	16/05/16	231
RTSum - 0011510-04.2016.5.18.0008	19/09/16	19/09/16	0
RTSum - 0011512-08.2015.5.18.0008	29/09/15	29/01/16	122
RTSum - 0011515-60.2015.5.18.0008	30/09/15	01/02/16	124
RTSum - 0011517-93.2016.5.18.0008	06/09/16	06/09/16	0
RTSum - 0011522-18.2016.5.18.0008	20/09/16	07/10/16	17
RTSum - 0011522-52.2015.5.18.0008	30/09/15	10/03/16	162
RTSum - 0011523-03.2016.5.18.0008	06/09/16	06/09/16	0
RTSum - 0011526-55.2016.5.18.0008	19/09/16	11/11/16	53
RTSum - 0011534-32.2016.5.18.0008	21/09/16	21/09/16	0
RTSum - 0011534-66.2015.5.18.0008	01/10/15	03/02/16	125
RTSum - 0011535-17.2016.5.18.0008	06/09/16	06/09/16	0
RTSum - 0011536-02.2016.5.18.0008	20/09/16	20/09/16	0
RTSum - 0011538-06.2015.5.18.0008	01/10/15	19/02/16	141
RTSum - 0011540-73.2015.5.18.0008	01/10/15	15/02/16	137
RTSum - 0011549-98.2016.5.18.0008	21/09/16	21/09/16	0
RTSum - 0011550-20.2015.5.18.0008	28/10/15	14/04/16	169
RTSum - 0011558-94.2015.5.18.0008	03/11/15	28/03/16	146
RTSum - 0011559-79.2015.5.18.0008	01/10/15	26/02/16	148
RTSum - 0011560-30.2016.5.18.0008	15/09/16	15/09/16	0
RTSum - 0011561-15.2016.5.18.0008	22/09/16	22/09/16	0
RTSum - 0011567-22.2016.5.18.0008	22/09/16	22/09/16	0
RTSum - 0011572-78.2015.5.18.0008	04/11/15	30/03/16	147

Legenda:
1ª Aud.: Data da primeira audiência que ocorrer, Inicial ou UNA;
Enc. da Instrução: Data da conclusão para proferir sentença;
Prazo: Quantidade de dias decorridos da 1ª aud. até o encerramento da instrução.



PRAZO MÉDIO ENTRE A 1ª AUDIÊNCIA E O ENCERRAMENTO DA INSTRUÇÃO - 8ª VARA DO TRABALHO DE GOIÂNIA

Sem magistrado

SUMARÍSSIMO

Qtd	Prazo Médio
722	52,21

Nr. Processo	1ª Aud.	Enc. Instrução.	Prazo
RTSum - 0011574-48.2015.5.18.0008	05/11/15	18/05/16	195
RTSum - 0011575-96.2016.5.18.0008	26/09/16	06/12/16	71
RTSum - 0011579-70.2015.5.18.0008	05/11/15	01/06/16	209
RTSum - 0011580-55.2015.5.18.0008	05/11/15	12/01/16	68
RTSum - 0011581-06.2016.5.18.0008	28/09/16	28/09/16	0
RTSum - 0011582-88.2016.5.18.0008	28/09/16	28/09/16	0
RTSum - 0011588-95.2016.5.18.0008	03/10/16	03/10/16	0
RTSum - 0011595-06.2015.5.18.0014	24/11/15	30/09/16	311
RTSum - 0011597-57.2016.5.18.0008	28/09/16	07/10/16	9
RTSum - 0011598-76.2015.5.18.0008	13/10/15	24/02/16	134
RTSum - 0011598-76.2015.5.18.0008	13/10/15	05/07/16	266
RTSum - 0011600-12.2016.5.18.0008	28/09/16	28/09/16	0
RTSum - 0011601-94.2016.5.18.0008	04/10/16	04/10/16	0
RTSum - 0011602-16.2015.5.18.0008	14/10/15	17/11/16	400
RTSum - 0011602-16.2015.5.18.0008	14/10/15	15/12/16	428
RTSum - 0011603-64.2016.5.18.0008	03/10/16	03/10/16	0
RTSum - 0011610-56.2016.5.18.0008	06/10/16	26/10/16	20
RTSum - 0011613-11.2016.5.18.0008	26/09/16	18/10/16	22
RTSum - 0011613-45.2015.5.18.0008	14/10/15	25/02/16	134
RTSum - 0011615-15.2015.5.18.0008	15/10/15	26/02/16	134
RTSum - 0011615-78.2016.5.18.0008	04/10/16	04/10/16	0
RTSum - 0011616-63.2016.5.18.0008	04/10/16	20/10/16	16
RTSum - 0011616-63.2016.5.18.0008	04/10/16	05/12/16	62
RTSum - 0011616-97.2015.5.18.0008	15/10/15	26/02/16	134

Legenda:
1ª Aud.: Data da primeira audiência que ocorrer, Inicial ou UNA;
Enc. da Instrução: Data da conclusão para proferir sentença;
Prazo: Quantidade de dias decorridos da 1ª aud. até o encerramento da instrução.



PRAZO MÉDIO ENTRE A 1ª AUDIÊNCIA E O ENCERRAMENTO DA INSTRUÇÃO - 8ª VARA DO TRABALHO DE GOIÂNIA

Sem magistrado

SUMARÍSSIMO

Qtd	Prazo Médio
722	52,21

Nr. Processo	1ª Aud.	Enc. Instrução.	Prazo
RTSum - 0011619-52.2015.5.18.0008	15/10/15	26/02/16	134
RTSum - 0011626-44.2015.5.18.0008	19/10/15	01/03/16	134
RTSum - 0011627-29.2015.5.18.0008	19/10/15	02/03/16	135
RTSum - 0011633-02.2016.5.18.0008	06/10/16	17/10/16	11
RTSum - 0011635-69.2016.5.18.0008	06/10/16	18/10/16	12
RTSum - 0011638-24.2016.5.18.0008	10/10/16	10/10/16	0
RTSum - 0011643-80.2015.5.18.0008	20/10/15	07/03/16	139
RTSum - 0011647-83.2016.5.18.0008	11/10/16	11/10/16	0
RTSum - 0011647-83.2016.5.18.0008	11/10/16	28/11/16	48
RTSum - 0011650-38.2016.5.18.0008	11/10/16	07/11/16	27
RTSum - 0011654-12.2015.5.18.0008	21/10/15	05/10/16	350
RTSum - 0011655-60.2016.5.18.0008	11/10/16	11/10/16	0
RTSum - 0011656-45.2016.5.18.0008	11/10/16	07/11/16	27
RTSum - 0011661-04.2015.5.18.0008	21/10/15	14/01/16	85
RTSum - 0011663-37.2016.5.18.0008	13/10/16	13/10/16	0
RTSum - 0011666-26.2015.5.18.0008	22/10/15	09/03/16	139
RTSum - 0011666-89.2016.5.18.0008	13/10/16	13/10/16	0
RTSum - 0011667-74.2016.5.18.0008	13/10/16	13/10/16	0
RTSum - 0011672-33.2015.5.18.0008	19/10/15	04/03/16	137
RTSum - 0011675-51.2016.5.18.0008	13/10/16	13/10/16	0
RTSum - 0011676-36.2016.5.18.0008	13/10/16	13/10/16	0
RTSum - 0011678-06.2016.5.18.0008	17/10/16	18/10/16	1
RTSum - 0011679-25.2015.5.18.0008	26/10/15	11/03/16	137
RTSum - 0011679-88.2016.5.18.0008	17/10/16	18/11/16	32

Legenda:
1ª Aud.: Data da primeira audiência que ocorrer, Inicial ou UNA;
Enc. da Instrução: Data da conclusão para proferir sentença;
Prazo: Quantidade de dias decorridos da 1ª aud. até o encerramento da instrução.



PRAZO MÉDIO ENTRE A 1ª AUDIÊNCIA E O ENCERRAMENTO DA INSTRUÇÃO - 8ª VARA DO TRABALHO DE GOIÂNIA

Sem magistrado

SUMARÍSSIMO

Qtd	Prazo Médio
722	52,21

Nr. Processo	1ª Aud.	Enc. Instrução.	Prazo
RTSum - 0011682-43.2016.5.18.0008	18/10/16	25/10/16	7
RTSum - 0011683-28.2016.5.18.0008	18/10/16	12/12/16	55
RTSum - 0011684-13.2016.5.18.0008	18/10/16	18/10/16	0
RTSum - 0011687-65.2016.5.18.0008	18/10/16	18/10/16	0
RTSum - 0011689-35.2016.5.18.0008	18/10/16	18/10/16	0
RTSum - 0011690-54.2015.5.18.0008	27/10/15	14/03/16	139
RTSum - 0011706-71.2016.5.18.0008	14/10/16	17/10/16	3
RTSum - 0011708-41.2016.5.18.0008	14/10/16	09/11/16	26
RTSum - 0011709-60.2015.5.18.0008	20/10/15	04/03/16	136
RTSum - 0011718-85.2016.5.18.0008	14/10/16	11/11/16	28
RTSum - 0011719-70.2016.5.18.0008	14/10/16	14/10/16	0
RTSum - 0011721-40.2016.5.18.0008	19/10/16	19/10/16	0
RTSum - 0011724-92.2016.5.18.0008	19/10/16	19/10/16	0
RTSum - 0011725-77.2016.5.18.0008	19/10/16	19/10/16	0
RTSum - 0011728-66.2015.5.18.0008	28/10/15	15/03/16	139
RTSum - 0011732-69.2016.5.18.0008	19/10/16	19/10/16	0
RTSum - 0011733-88.2015.5.18.0008	28/10/15	27/01/16	91
RTSum - 0011737-91.2016.5.18.0008	17/10/16	18/10/16	1
RTSum - 0011747-38.2016.5.18.0008	25/10/16	25/10/16	0
RTSum - 0011747-72.2015.5.18.0008	09/11/15	12/04/16	155
RTSum - 0011753-45.2016.5.18.0008	25/10/16	10/11/16	16
RTSum - 0011757-19.2015.5.18.0008	11/11/15	22/08/16	285
RTSum - 0011765-53.2016.5.18.0010	10/11/16	10/11/16	0
RTSum - 0011766-78.2015.5.18.0008	11/11/15	12/04/16	153

Legenda:
1ª Aud.: Data da primeira audiência que ocorrer, Inicial ou UNA;
Enc. da Instrução: Data da conclusão para proferir sentença;
Prazo: Quantidade de dias decorridos da 1ª aud. até o encerramento da instrução.



PRAZO MÉDIO ENTRE A 1ª AUDIÊNCIA E O ENCERRAMENTO DA INSTRUÇÃO - 8ª VARA DO TRABALHO DE GOIÂNIA

Sem magistrado

SUMARÍSSIMO

Qtd	Prazo Médio
722	52,21

Nr. Processo	1ª Aud.	Enc. Instrução.	Prazo
RTSum - 0011770-81.2016.5.18.0008	26/10/16	26/10/16	0
RTSum - 0011774-21.2016.5.18.0008	26/10/16	26/10/16	0
RTSum - 0011775-06.2016.5.18.0008	27/10/16	27/10/16	0
RTSum - 0011778-58.2016.5.18.0008	27/10/16	17/11/16	21
RTSum - 0011778-92.2015.5.18.0008	12/11/15	14/01/16	63
RTSum - 0011787-54.2015.5.18.0008	28/10/15	16/03/16	140
RTSum - 0011788-39.2015.5.18.0008	28/10/15	14/01/16	78
RTSum - 0011798-83.2015.5.18.0008	28/10/15	25/05/16	210
RTSum - 0011801-38.2015.5.18.0008	29/10/15	15/02/16	109
RTSum - 0011803-71.2016.5.18.0008	08/11/16	08/11/16	0
RTSum - 0011807-45.2015.5.18.0008	03/11/15	14/01/16	72
RTSum - 0011808-30.2015.5.18.0008	04/11/15	08/04/16	156
RTSum - 0011811-82.2015.5.18.0008	05/11/15	24/02/16	111
RTSum - 0011814-22.2015.5.18.0013	18/11/15	29/04/16	163
RTSum - 0011815-85.2016.5.18.0008	08/11/16	08/11/16	0
RTSum - 0011819-25.2016.5.18.0008	09/11/16	01/12/16	22
RTSum - 0011821-29.2015.5.18.0008	09/11/15	30/05/16	203
RTSum - 0011822-77.2016.5.18.0008	09/11/16	09/11/16	0
RTSum - 0011831-39.2016.5.18.0008	08/11/16	08/11/16	0
RTSum - 0011835-76.2016.5.18.0008	17/11/16	06/12/16	19
RTSum - 0011839-16.2016.5.18.0008	10/11/16	01/12/16	21
RTSum - 0011840-98.2016.5.18.0008	22/11/16	22/11/16	0
RTSum - 0011843-87.2015.5.18.0008	16/11/15	25/04/16	161
RTSum - 0011845-57.2015.5.18.0008	16/11/15	05/05/16	171

Legenda:
1ª Aud.: Data da primeira audiência que ocorrer, Inicial ou UNA;
Enc. da Instrução: Data da conclusão para proferir sentença;
Prazo: Quantidade de dias decorridos da 1ª aud. até o encerramento da instrução.



PRAZO MÉDIO ENTRE A 1ª AUDIÊNCIA E O ENCERRAMENTO DA INSTRUÇÃO - 8ª VARA DO TRABALHO DE GOIÂNIA

Sem magistrado

SUMARÍSSIMO

Qtd	Prazo Médio
722	52,21

Nr. Processo	1ª Aud.	Enc. Instrução.	Prazo
RTSum - 0011848-75.2016.5.18.0008	16/11/16	16/11/16	0
RTSum - 0011854-82.2016.5.18.0008	16/11/16	16/11/16	0
RTSum - 0011859-80.2016.5.18.0016	17/11/16	14/12/16	27
RTSum - 0011860-89.2016.5.18.0008	16/11/16	25/11/16	9
RTSum - 0011861-74.2016.5.18.0008	17/11/16	15/12/16	28
RTSum - 0011865-14.2016.5.18.0008	17/11/16	17/11/16	0
RTSum - 0011876-43.2016.5.18.0008	09/11/16	09/11/16	0
RTSum - 0011879-95.2016.5.18.0008	22/11/16	22/11/16	0
RTSum - 0011880-17.2015.5.18.0008	18/11/15	29/04/16	163
RTSum - 0011881-65.2016.5.18.0008	27/10/16	27/10/16	0
RTSum - 0011885-05.2016.5.18.0008	22/11/16	22/11/16	0
RTSum - 0011890-27.2016.5.18.0008	16/11/16	16/11/16	0
RTSum - 0011894-64.2016.5.18.0008	22/11/16	13/12/16	21
RTSum - 0011901-56.2016.5.18.0008	22/11/16	22/11/16	0
RTSum - 0011902-41.2016.5.18.0008	22/11/16	22/11/16	0
RTSum - 0011902-75.2015.5.18.0008	18/11/15	27/01/16	70
RTSum - 0011906-15.2015.5.18.0008	19/11/15	13/10/16	329
RTSum - 0011909-33.2016.5.18.0008	22/11/16	22/11/16	0
RTSum - 0011910-18.2016.5.18.0008	22/11/16	22/11/16	0
RTSum - 0011910-52.2015.5.18.0008	07/12/15	31/03/16	115
RTSum - 0011919-14.2015.5.18.0008	19/11/15	26/02/16	99
RTSum - 0011924-02.2016.5.18.0008	24/11/16	24/11/16	0
RTSum - 0011925-21.2015.5.18.0008	23/11/15	06/05/16	165
RTSum - 0011927-88.2015.5.18.0008	23/11/15	06/05/16	165

Legenda:
1ª Aud.: Data da primeira audiência que ocorrer, Inicial ou UNA;
Enc. da Instrução: Data da conclusão para proferir sentença;
Prazo: Quantidade de dias decorridos da 1ª aud. até o encerramento da instrução.



PRAZO MÉDIO ENTRE A 1ª AUDIÊNCIA E O ENCERRAMENTO DA INSTRUÇÃO - 8ª VARA DO TRABALHO DE GOIÂNIA

Sem magistrado

SUMARÍSSIMO

Qtd	Prazo Médio
722	52,21

Nr. Processo	1ª Aud.	Enc. Instrução.	Prazo
RTSum - 0011929-24.2016.5.18.0008	24/11/16	24/11/16	0
RTSum - 0011931-91.2016.5.18.0008	06/12/16	06/12/16	0
RTSum - 0011944-90.2016.5.18.0008	24/11/16	24/11/16	0
RTSum - 0011945-12.2015.5.18.0008	24/11/15	03/05/16	161
RTSum - 0011950-97.2016.5.18.0008	24/11/16	24/11/16	0
RTSum - 0011951-82.2016.5.18.0008	24/11/16	24/11/16	0
RTSum - 0011954-37.2016.5.18.0008	24/11/16	24/11/16	0
RTSum - 0011956-41.2015.5.18.0008	25/11/15	26/02/16	93
RTSum - 0011957-26.2015.5.18.0008	25/11/15	13/04/16	140
RTSum - 0011962-14.2016.5.18.0008	28/11/16	28/11/16	0
RTSum - 0011963-33.2015.5.18.0008	25/11/15	26/02/16	93
RTSum - 0011969-06.2016.5.18.0008	28/11/16	28/11/16	0
RTSum - 0011969-40.2015.5.18.0008	26/11/15	05/05/16	161
RTSum - 0011975-96.2014.5.18.0003	19/05/16	19/05/16	0
RTSum - 0011978-65.2016.5.18.0008	29/11/16	29/11/16	0
RTSum - 0011984-09.2015.5.18.0008	30/11/15	06/05/16	158
RTSum - 0011988-12.2016.5.18.0008	29/11/16	29/11/16	0
RTSum - 0011989-31.2015.5.18.0008	30/11/15	09/05/16	161
RTSum - 0011989-94.2016.5.18.0008	29/11/16	29/11/16	0
RTSum - 0011991-64.2016.5.18.0008	01/12/16	01/12/16	0
RTSum - 0011992-83.2015.5.18.0008	01/12/15	18/02/16	79
RTSum - 0011993-34.2016.5.18.0008	01/12/16	01/12/16	0
RTSum - 0011994-53.2015.5.18.0008	01/12/15	27/01/16	57
RTSum - 0011995-38.2015.5.18.0008	01/12/15	10/05/16	161

Legenda:
1ª Aud.: Data da primeira audiência que ocorrer, Inicial ou UNA;
Enc. da Instrução: Data da conclusão para proferir sentença;
Prazo: Quantidade de dias decorridos da 1ª aud. até o encerramento da instrução.



PRAZO MÉDIO ENTRE A 1ª AUDIÊNCIA E O ENCERRAMENTO DA INSTRUÇÃO - 8ª VARA DO TRABALHO DE GOIÂNIA

Sem magistrado

SUMARÍSSIMO

Qtd	Prazo Médio
722	52,21

Nr. Processo	1ª Aud.	Enc. Instrução.	Prazo
RTSum - 0011997-71.2016.5.18.0008	01/12/16	02/12/16	1
RTSum - 0012003-15.2015.5.18.0008	01/12/15	11/05/16	162
RTSum - 0012021-02.2016.5.18.0008	07/12/16	14/12/16	7
RTSum - 0012024-54.2016.5.18.0008	14/12/16	14/12/16	0
RTSum - 0012025-39.2016.5.18.0008	12/12/16	12/12/16	0
RTSum - 0012027-09.2016.5.18.0008	12/12/16	12/12/16	0
RTSum - 0012027-13.2015.5.18.0018	15/02/16	17/02/16	2
RTSum - 0012030-61.2016.5.18.0008	13/12/16	13/12/16	0
RTSum - 0012031-80.2015.5.18.0008	17/12/15	22/02/16	67
RTSum - 0012034-98.2016.5.18.0008	13/12/16	13/12/16	0
RTSum - 0012037-53.2016.5.18.0008	13/12/16	13/12/16	0
RTSum - 0012040-42.2015.5.18.0008	09/12/15	13/05/16	156
RTSum - 0012041-27.2015.5.18.0008	09/12/15	13/05/16	156
RTSum - 0012042-75.2016.5.18.0008	13/12/16	13/12/16	0
RTSum - 0012043-94.2015.5.18.0008	09/12/15	17/02/16	70
RTSum - 0012046-49.2015.5.18.0008	10/12/15	06/06/16	179
RTSum - 0012049-67.2016.5.18.0008	14/12/16	14/12/16	0
RTSum - 0012050-86.2015.5.18.0008	14/12/15	13/05/16	151
RTSum - 0012052-56.2015.5.18.0008	14/12/15	17/05/16	155
RTSum - 0012053-41.2015.5.18.0008	14/12/15	26/02/16	74
RTSum - 0012055-74.2016.5.18.0008	14/12/16	14/12/16	0
RTSum - 0012057-44.2016.5.18.0008	12/12/16	12/12/16	0
RTSum - 0012060-33.2015.5.18.0008	15/12/15	16/05/16	153
RTSum - 0012060-96.2016.5.18.0008	12/12/16	12/12/16	0

Legenda:
1ª Aud.: Data da primeira audiência que ocorrer, Inicial ou UNA;
Enc. da Instrução: Data da conclusão para proferir sentença;
Prazo: Quantidade de dias decorridos da 1ª aud. até o encerramento da instrução.



PRAZO MÉDIO ENTRE A 1ª AUDIÊNCIA E O ENCERRAMENTO DA INSTRUÇÃO - 8ª VARA DO TRABALHO DE GOIÂNIA

Sem magistrado

SUMARÍSSIMO

Qtd	Prazo Médio
722	52,21

Nr. Processo	1ª Aud.	Enc. Instrução.	Prazo
RTSum - 0012062-88.2015.5.18.0012	29/02/16	29/02/16	0
RTSum - 0012064-70.2015.5.18.0008	26/01/16	17/02/16	22
RTSum - 0012075-02.2015.5.18.0008	27/01/16	27/01/16	0
RTSum - 0012076-84.2015.5.18.0008	27/01/16	27/01/16	0
RTSum - 0012080-24.2015.5.18.0008	27/01/16	27/01/16	0
RTSum - 0012080-30.2015.5.18.0006	15/02/16	03/06/16	109
RTSum - 0012082-91.2015.5.18.0008	26/01/16	26/01/16	0
RTSum - 0012086-31.2015.5.18.0008	01/02/16	01/02/16	0
RTSum - 0012088-98.2015.5.18.0008	01/02/16	07/03/16	35
RTSum - 0012099-39.2015.5.18.0005	15/02/16	02/03/16	16
RTSum - 0012103-67.2015.5.18.0008	03/02/16	03/02/16	0
RTSum - 0012105-37.2015.5.18.0008	03/02/16	03/02/16	0
RTSum - 0012109-47.2015.5.18.0017	17/12/15	22/02/16	67
RTSum - 0012111-44.2015.5.18.0008	03/02/16	03/02/16	0
RTSum - 0012112-29.2015.5.18.0008	03/02/16	03/02/16	0
RTSum - 0012116-66.2015.5.18.0008	03/02/16	03/02/16	0
RTSum - 0012119-21.2015.5.18.0008	03/02/16	03/02/16	0
RTSum - 0012131-35.2015.5.18.0008	02/02/16	02/02/16	0
RTSum - 0012132-20.2015.5.18.0008	04/02/16	04/02/16	0
RTSum - 0012134-87.2015.5.18.0008	15/02/16	03/06/16	109
RTSum - 0012142-64.2015.5.18.0008	04/04/16	04/04/16	0
RTSum - 0012146-04.2015.5.18.0008	15/02/16	09/05/16	84
RTSum - 0012151-26.2015.5.18.0008	17/02/16	03/06/16	107
RTSum - 0012152-11.2015.5.18.0008	17/02/16	06/06/16	110

Legenda:
1ª Aud.: Data da primeira audiência que ocorrer, Inicial ou UNA;
Enc. da Instrução: Data da conclusão para proferir sentença;
Prazo: Quantidade de dias decorridos da 1ª aud. até o encerramento da instrução.



PRAZO MÉDIO ENTRE A 1ª AUDIÊNCIA E O ENCERRAMENTO DA INSTRUÇÃO - 8ª VARA DO TRABALHO DE GOIÂNIA

Sem magistrado

SUMARÍSSIMO

Qtd	Prazo Médio
722	52,21

Nr. Processo	1ª Aud.	Enc. Instrução.	Prazo
RTSum - 0012156-48.2015.5.18.0008	17/02/16	07/06/16	111
RTSum - 0012158-18.2015.5.18.0008	17/02/16	17/02/16	0
RTSum - 0012160-85.2015.5.18.0008	17/02/16	17/02/16	0
RTSum - 0012161-70.2015.5.18.0008	17/02/16	22/02/16	5
RTSum - 0012161-70.2015.5.18.0008	17/02/16	10/06/16	114
RTSum - 0012162-55.2015.5.18.0008	17/02/16	08/06/16	112
RTSum - 0012164-25.2015.5.18.0008	17/02/16	19/02/16	2
RTSum - 0012164-25.2015.5.18.0008	17/02/16	06/04/16	49
RTSum - 0012166-92.2015.5.18.0008	17/02/16	17/02/16	0
RTSum - 0012168-62.2015.5.18.0008	17/02/16	17/02/16	0
RTSum - 0012175-54.2015.5.18.0008	18/02/16	04/03/16	15
RTSum - 0012175-54.2015.5.18.0008	18/02/16	14/04/16	56
RTSum - 0012178-09.2015.5.18.0008	18/02/16	18/02/16	0
RTSum - 0012230-17.2015.5.18.0004	02/03/16	16/03/16	14

Legenda:
1ª Aud.: Data da primeira audiência que ocorrer, Inicial ou UNA;
Enc. da Instrução: Data da conclusão para proferir sentença;
Prazo: Quantidade de dias decorridos da 1ª aud. até o encerramento da instrução.