

Conceituação

Tema	Prazos Processuais
Relatórios	Evolução Histórica Comparativo por VT Comparativo por Grupo Por Grupo Por VT Por Processo Por Magistrado
Resumo	Apresenta o prazo médio entre a realização da primeira audiência e o encerramento da instrução.
Descrição	O prazo médio é obtido calculando-se a quantidade de dias decorridos entre a data da primeira audiência e a data do encerramento da instrução. Os dados são extraídos baseando-se nos seguintes itens do e-Gestão: 265 e 90265 - Da realização da primeira audiência até o encerramento da instrução processual na fase de conhecimento – rito sumaríssimo; 266 e 90266 – Da realização da primeira audiência até o encerramento da instrução processual na fase de conhecimento – exceto rito sumaríssimo (ordinário)
Origem da informação	e-Gestão
Critérios e transformações	Coletado do e-Gestão, consolidado, otimizado e classificado para análise.
Análises possíveis	Prazo médio entre a realização da primeira audiência e o encerramento da instrução processual na fase de conhecimento, detalhado de forma Geral, Por grupo, por VT, Por Processo e Por Magistrado.

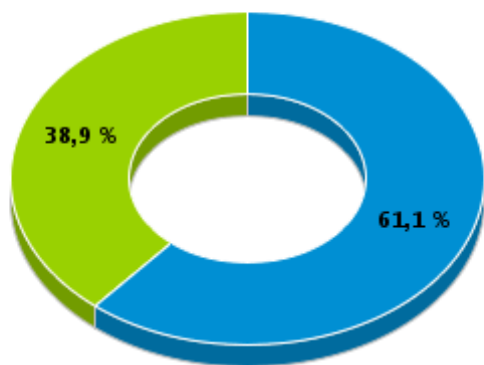


EVOLUÇÃO HISTÓRICA DOS PRAZOS PROCESSUAIS ENTRE A 1ª AUDIÊNCIA E O ENCERRAMENTO DA INSTRUÇÃO - 9ª VARA DO TRABALHO DE GOIÂNIA

Data do encerramento da instrução entre 1/1/2016 e 31/12/2016 23:59:59

Rito	Qtd	Prazo Médio
ORDINÁRIO	1.230	244,23
SUMARÍSSIMO	783	56,77
Total/Média	2.013	171,35

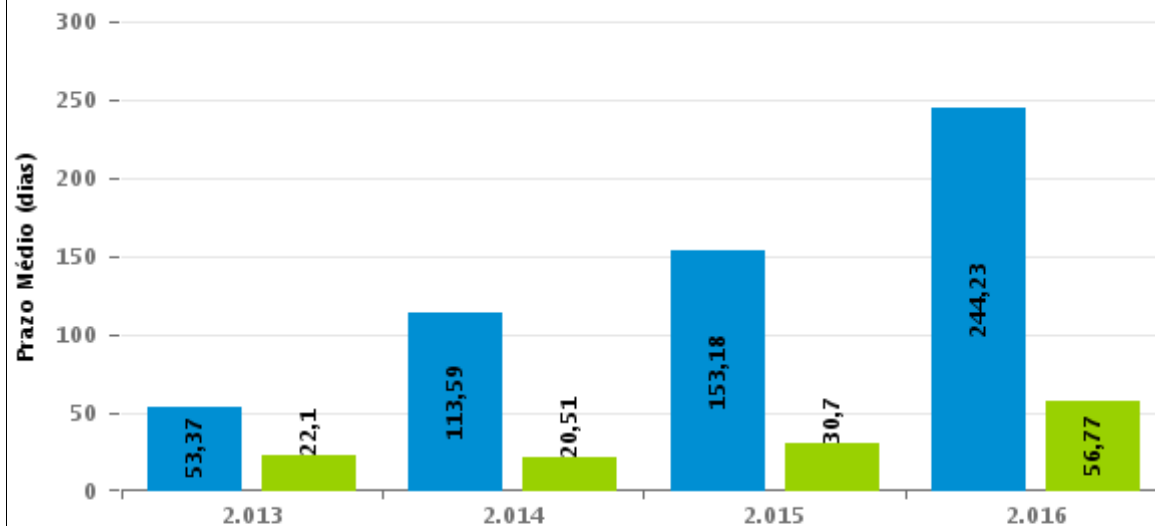
Percentual de Processos por Rito



Rito

■ ORDINÁRIO ■ SUMARÍSSIMO

Prazo Médio por Rito



Para este exercício foram computados os processos até o mês de Dezembro/2.016

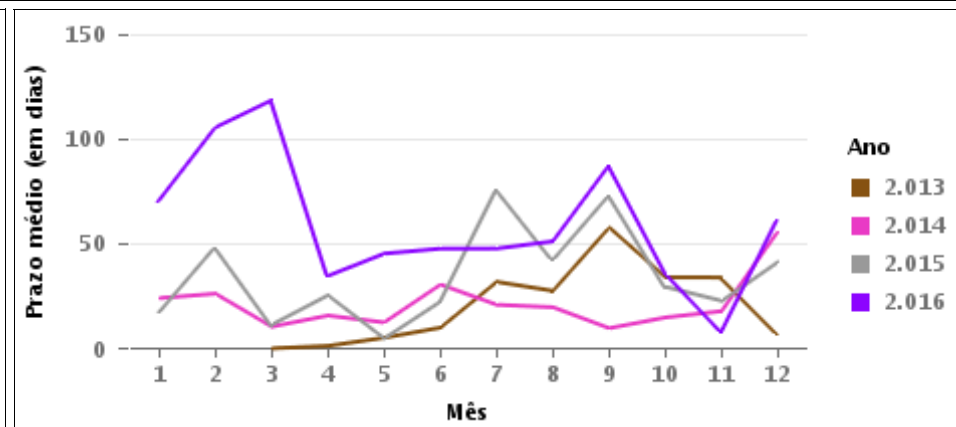
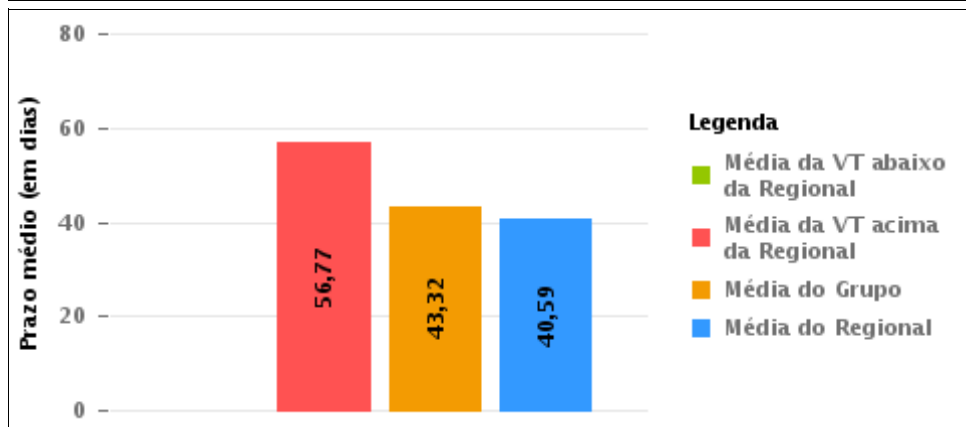
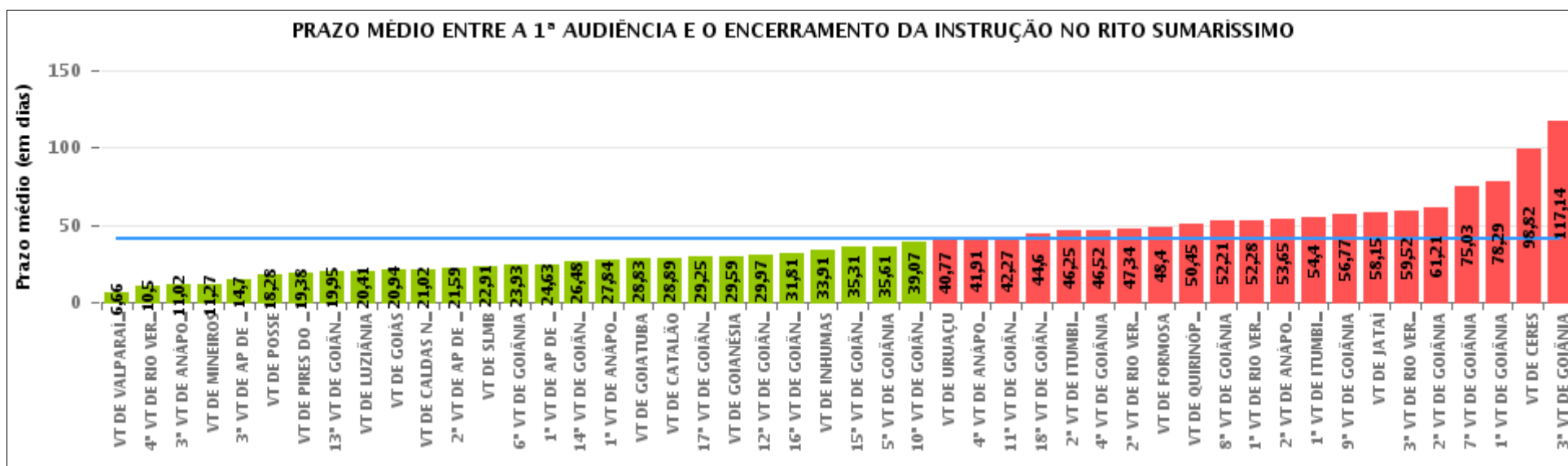
Rito

■ ORDINÁRIO ■ SUMARÍSSIMO



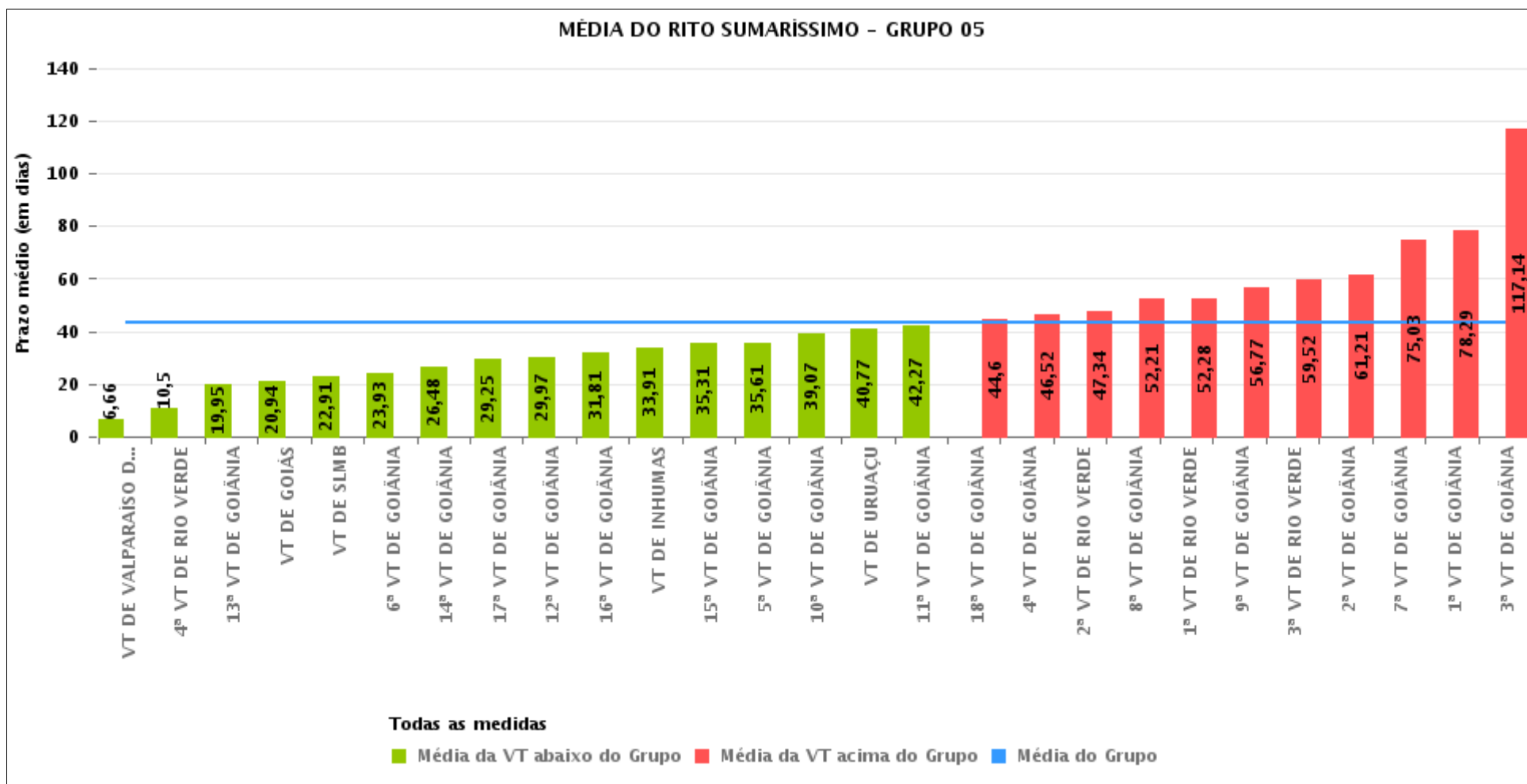
COMPARATIVO DO PRAZO MÉDIO ENTRE A 1ª AUDIÊNCIA E O ENCERRAMENTO DA INSTRUÇÃO - 9ª VARA DO TRABALHO DE GOIÂNIA

Data do encerramento da instrução entre 1/1/2016 e 31/12/2016 23:59:59



COMPARATIVO DO PRAZO MÉDIO ENTRE A 1ª AUDIÊNCIA E O ENCERRAMENTO DA INSTRUÇÃO ENTRE AS VARAS DO GRUPO

Data do encerramento da instrução entre 1/1/2016 e 31/12/2016 23:59:59





PRAZO MÉDIO ENTRE A 1ª AUDIÊNCIA E O ENCERRAMENTO DA INSTRUÇÃO POR GRUPO

Data do encerramento da instrução entre 1/1/2016 e 31/12/2016 23:59:59

Rito	Grupo	Qtd. Processos	Prazo Médio (dias)	Ranking
SUMARÍSSIMO	GRUPO 01	256	18,28	1°
	GRUPO 06	3.565	23,76	2°
	GRUPO 04	5.666	33,6	3°
	GRUPO 02	577	38,09	4°
	GRUPO 05	19.104	43,32	5°
	GRUPO 03	4.686	52,22	6°

Legenda:	# Grupo 04 – De 1501 a 2000 VT de Catalão VT de Goiatuba 1ª VT de Itumbiara 2ª VT de Itumbiara VT de Jataí VT de Luziânia VT de Mineiros VT de Quirinópolis	8ª VT de Goiânia 9ª VT de Goiânia 10ª VT de Goiânia 11ª VT de Goiânia 12ª VT de Goiânia 13ª VT de Goiânia 14ª VT de Goiânia 15ª VT de Goiânia 16ª VT de Goiânia 17ª VT de Goiânia 18ª VT de Goiânia VT de Goiás VT de Inhumas 1ª VT de Rio Verde 2ª VT de Rio Verde 3ª VT de Rio Verde 4ª VT de Rio Verde VT de Uruaçu VT de São Luis de Montes Belos VT de Valparaíso de Goiás	#Grupo 06 – A partir de 2500 1ª VT de Aparecida de Goiânia 2ª VT de Aparecida de Goiânia 3ª VT de Aparecida de Goiânia VT de Goianésia
# Grupo 01 – Até 750 VT de Posse			
# Grupo 02 – De 751 a 1000 VT de Formosa VT de Pires do Rio			
# Grupo 03 – De 1001 a 1500 VT de Ceres 1ª VT de Anápolis 2ª VT de Anápolis 3ª VT de Anápolis 4ª VT de Anápolis VT de Caldas Novas	# Grupo 05 – De 2001 a 2500 1ª VT de Goiânia 2ª VT de Goiânia 3ª VT de Goiânia 4ª VT de Goiânia 5ª VT de Goiânia 6ª VT de Goiânia 7ª VT de Goiânia		



PRAZO MÉDIO ENTRE A 1ª AUDIÊNCIA E O ENCERRAMENTO DA INSTRUÇÃO DE TODAS AS VARAS DO TRABALHO

Data do encerramento da instrução entre 1/1/2016 e 31/12/2016 23:59:59

SUMARÍSSIMO

Qtd. Processos	Prazo Médio (dias)
33.854	40,59

Vara do Trabalho	Qtd Processos	Prazo Médio	Ranking
VARA DO TRABALHO DE VALPARAÍSO DE GOIÁS	564	6,66	1°
4ª VARA DO TRABALHO DE RIO VERDE	517	10,5	2°
3ª VARA DO TRABALHO DE ANÁPOLIS	722	11,02	3°
VARA DO TRABALHO DE MINEIROS	301	11,27	4°
3ª VARA DO TRABALHO DE APARECIDA DE GOIÂNIA	703	14,7	5°
VARA DO TRABALHO DE POSSE	256	18,28	6°
VARA DO TRABALHO DE PIRES DO RIO	205	19,38	7°
13ª VARA DO TRABALHO DE GOIÂNIA	636	19,95	8°
VARA DO TRABALHO DE LUZIÂNIA	1.066	20,41	9°
VARA DO TRABALHO DE GOIÁS	657	20,94	10°
VARA DO TRABALHO DE CALDAS NOVAS	583	21,02	11°
2ª VARA DO TRABALHO DE APARECIDA DE GOIÂNIA	824	21,59	12°
VARA DO TRABALHO DE SÃO LUIS DE MONTES BELOS	640	22,91	13°
6ª VARA DO TRABALHO DE GOIÂNIA	764	23,93	14°
1ª VARA DO TRABALHO DE APARECIDA DE GOIÂNIA	753	24,63	15°
14ª VARA DO TRABALHO DE GOIÂNIA	799	26,48	16°
1ª VARA DO TRABALHO DE ANÁPOLIS	595	27,84	17°
VARA DO TRABALHO DE GOIATUBA	1.114	28,83	18°
VARA DO TRABALHO DE CATALÃO	1.385	28,89	19°
17ª VARA DO TRABALHO DE GOIÂNIA	858	29,25	20°
VARA DO TRABALHO DE GOIANÉSIA	1.285	29,59	21°
12ª VARA DO TRABALHO DE GOIÂNIA	869	29,97	22°
16ª VARA DO TRABALHO DE GOIÂNIA	605	31,81	23°
VARA DO TRABALHO DE INHUMAS	488	33,91	24°
15ª VARA DO TRABALHO DE GOIÂNIA	712	35,31	25°
5ª VARA DO TRABALHO DE GOIÂNIA	862	35,61	26°



PRAZO MÉDIO ENTRE A 1ª AUDIÊNCIA E O ENCERRAMENTO DA INSTRUÇÃO DE TODAS AS VARAS DO TRABALHO

SUMARÍSSIMO

Qtd. Processos	Prazo Médio (dias)
33.854	40,59

Vara do Trabalho	Qtd Processos	Prazo Médio	Ranking
10ª VARA DO TRABALHO DE GOIÂNIA	766	39,07	27º
VARA DO TRABALHO DE URUAÇU	570	40,77	28º
4ª VARA DO TRABALHO DE ANÁPOLIS	670	41,91	29º
11ª VARA DO TRABALHO DE GOIÂNIA	679	42,27	30º
18ª VARA DO TRABALHO DE GOIÂNIA	723	44,6	31º
2ª VARA DO TRABALHO DE ITUMBIARA	602	46,25	32º
4ª VARA DO TRABALHO DE GOIÂNIA	706	46,52	33º
2ª VARA DO TRABALHO DE RIO VERDE	723	47,34	34º
VARA DO TRABALHO DE FORMOSA	372	48,4	35º
VARA DO TRABALHO DE QUIRINÓPOLIS	278	50,45	36º
8ª VARA DO TRABALHO DE GOIÂNIA	731	52,21	37º
1ª VARA DO TRABALHO DE RIO VERDE	691	52,28	38º
2ª VARA DO TRABALHO DE ANÁPOLIS	648	53,65	39º
1ª VARA DO TRABALHO DE ITUMBIARA	603	54,4	40º
9ª VARA DO TRABALHO DE GOIÂNIA	783	56,77	41º
VARA DO TRABALHO DE JATAÍ	317	58,15	42º
3ª VARA DO TRABALHO DE RIO VERDE	610	59,52	43º
2ª VARA DO TRABALHO DE GOIÂNIA	788	61,21	44º
7ª VARA DO TRABALHO DE GOIÂNIA	847	75,03	45º
1ª VARA DO TRABALHO DE GOIÂNIA	786	78,29	46º
VARA DO TRABALHO DE CERES	1.468	98,82	47º
3ª VARA DO TRABALHO DE GOIÂNIA	730	117,14	48º



PRAZO MÉDIO ENTRE A 1ª AUDIÊNCIA E O ENCERRAMENTO DA INSTRUÇÃO - 9ª VARA DO TRABALHO DE GOIÂNIA

Data do encerramento da instrução entre 1/1/2016 e 31/12/2016 23:59:59

9ª VARA DO TRABALHO DE GOIÂNIA

SUMARÍSSIMO

Qtd	Prazo Médio
748	56,77

Nr. Processo	1ª Aud.	nc. Instruçã	Prazo
RTSum - 0001705-63.2012.5.18.0009	29/09/16	05/12/16	67
RTSum - 0010004-87.2016.5.18.0009	28/03/16	28/03/16	0
RTSum - 0010004-92.2013.5.18.0009	09/04/13	23/09/16	1.263
RTSum - 0010009-12.2016.5.18.0009	28/03/16	30/05/16	63
RTSum - 0010014-34.2016.5.18.0009	18/02/16	18/02/16	0
RTSum - 0010015-19.2016.5.18.0009	28/03/16	01/06/16	65
RTSum - 0010017-86.2016.5.18.0009	18/02/16	06/04/16	48
RTSum - 0010022-11.2016.5.18.0009	12/02/16	16/02/16	4
RTSum - 0010024-78.2016.5.18.0009	30/03/16	30/03/16	0
RTSum - 0010027-33.2016.5.18.0009	30/03/16	31/08/16	154
RTSum - 0010028-18.2016.5.18.0009	30/03/16	30/03/16	0
RTSum - 0010029-03.2016.5.18.0009	30/03/16	30/03/16	0
RTSum - 0010034-25.2016.5.18.0009	22/02/16	22/02/16	0
RTSum - 0010035-10.2016.5.18.0009	22/02/16	22/02/16	0
RTSum - 0010038-62.2016.5.18.0009	04/04/16	04/04/16	0
RTSum - 0010040-32.2016.5.18.0009	04/04/16	04/04/16	0
RTSum - 0010043-84.2016.5.18.0009	04/04/16	04/04/16	0
RTSum - 0010048-09.2016.5.18.0009	23/02/16	20/06/16	118
RTSum - 0010049-91.2016.5.18.0009	23/02/16	23/02/16	0
RTSum - 0010052-46.2016.5.18.0009	05/04/16	05/04/16	0
RTSum - 0010056-83.2016.5.18.0009	18/02/16	27/07/16	160
RTSum - 0010057-68.2016.5.18.0009	05/04/16	05/04/16	0

Legenda:

1ª Aud.: Data da primeira audiência que ocorrer, Inicial ou UNA;

Enc. da Instrução: Data da conclusão para proferir sentença;

Prazo: Quantidade de dias decorridos da 1ª aud. até o encerramento da instrução.



PRAZO MÉDIO ENTRE A 1ª AUDIÊNCIA E O ENCERRAMENTO DA INSTRUÇÃO - 9ª VARA DO TRABALHO DE GOIÂNIA

9ª VARA DO TRABALHO DE GOIÂNIA

SUMARÍSSIMO

Qtd	Prazo Médio
748	56,77

Nr. Processo	1ª Aud.	nc. Instruçã	Prazo
RTSum - 0010059-38.2016.5.18.0009	05/04/16	05/04/16	0
RTSum - 0010064-60.2016.5.18.0009	24/02/16	08/08/16	166
RTSum - 0010065-45.2016.5.18.0009	18/02/16	18/02/16	0
RTSum - 0010068-97.2016.5.18.0009	06/04/16	06/04/16	0
RTSum - 0010069-82.2016.5.18.0009	11/04/16	08/06/16	58
RTSum - 0010071-52.2016.5.18.0009	06/04/16	06/04/16	0
RTSum - 0010075-89.2016.5.18.0009	04/04/16	06/06/16	63
RTSum - 0010078-44.2016.5.18.0009	02/05/16	20/05/16	18
RTSum - 0010079-29.2016.5.18.0009	06/04/16	15/06/16	70
RTSum - 0010080-14.2016.5.18.0009	25/02/16	25/02/16	0
RTSum - 0010081-96.2016.5.18.0009	25/02/16	11/04/16	46
RTSum - 0010085-36.2016.5.18.0009	07/04/16	15/06/16	69
RTSum - 0010088-88.2016.5.18.0009	07/04/16	07/04/16	0
RTSum - 0010090-58.2016.5.18.0009	07/04/16	07/04/16	0
RTSum - 0010091-43.2016.5.18.0009	07/04/16	07/04/16	0
RTSum - 0010092-28.2016.5.18.0009	29/02/16	29/02/16	0
RTSum - 0010095-80.2016.5.18.0009	18/04/16	22/06/16	65
RTSum - 0010101-87.2016.5.18.0009	20/04/16	20/04/16	0
RTSum - 0010102-72.2016.5.18.0009	20/04/16	23/08/16	125
RTSum - 0010103-57.2016.5.18.0009	20/04/16	20/04/16	0
RTSum - 0010123-39.2016.5.18.0012	31/05/16	22/06/16	22
RTSum - 0010125-18.2016.5.18.0009	20/04/16	22/06/16	63
RTSum - 0010127-85.2016.5.18.0009	02/05/16	05/08/16	95
RTSum - 0010128-70.2016.5.18.0009	20/04/16	12/05/16	22
RTSum - 0010131-25.2016.5.18.0009	20/04/16	20/04/16	0

Legenda:

1ª Aud.: Data da primeira audiência que ocorrer, Inicial ou UNA;

Enc. da Instrução: Data da conclusão para proferir sentença;

Prazo: Quantidade de dias decorridos da 1ª aud. até o encerramento da instrução.



PRAZO MÉDIO ENTRE A 1ª AUDIÊNCIA E O ENCERRAMENTO DA INSTRUÇÃO - 9ª VARA DO TRABALHO DE GOIÂNIA

9ª VARA DO TRABALHO DE GOIÂNIA

SUMARÍSSIMO

Qtd	Prazo Médio
748	56,77

Nr. Processo	1ª Aud.	nc. Instruçã	Prazo
RTSum - 0010131-25.2016.5.18.0009	20/04/16	30/05/16	40
RTSum - 0010133-92.2016.5.18.0009	24/02/16	24/02/16	0
RTSum - 0010136-47.2016.5.18.0009	20/04/16	20/04/16	0
RTSum - 0010137-32.2016.5.18.0009	20/04/16	27/06/16	68
RTSum - 0010139-02.2016.5.18.0009	20/04/16	20/04/16	0
RTSum - 0010139-02.2016.5.18.0009	20/04/16	30/05/16	40
RTSum - 0010140-84.2016.5.18.0009	20/04/16	20/04/16	0
RTSum - 0010141-69.2016.5.18.0009	02/05/16	02/05/16	0
RTSum - 0010142-54.2016.5.18.0009	11/05/16	11/05/16	0
RTSum - 0010143-39.2016.5.18.0009	25/04/16	31/05/16	36
RTSum - 0010145-09.2016.5.18.0009	25/04/16	29/06/16	65
RTSum - 0010146-91.2016.5.18.0009	25/04/16	25/04/16	0
RTSum - 0010148-61.2016.5.18.0009	25/04/16	09/06/16	45
RTSum - 0010155-53.2016.5.18.0009	28/04/16	14/09/16	139
RTSum - 0010156-38.2016.5.18.0009	28/04/16	28/04/16	0
RTSum - 0010159-90.2016.5.18.0009	28/04/16	04/07/16	67
RTSum - 0010164-15.2016.5.18.0009	28/04/16	19/05/16	21
RTSum - 0010169-37.2016.5.18.0009	28/04/16	06/07/16	69
RTSum - 0010170-22.2016.5.18.0009	28/04/16	28/04/16	0
RTSum - 0010172-89.2016.5.18.0009	28/04/16	20/05/16	22
RTSum - 0010174-59.2016.5.18.0009	28/04/16	28/04/16	0
RTSum - 0010175-44.2016.5.18.0009	28/04/16	07/07/16	70
RTSum - 0010178-96.2016.5.18.0009	05/05/16	17/05/16	12
RTSum - 0010182-36.2016.5.18.0009	02/05/16	29/07/16	88
RTSum - 0010187-58.2016.5.18.0009	02/05/16	02/05/16	0

Legenda:

1ª Aud.: Data da primeira audiência que ocorrer, Inicial ou UNA;

Enc. da Instrução: Data da conclusão para proferir sentença;

Prazo: Quantidade de dias decorridos da 1ª aud. até o encerramento da instrução.



PRAZO MÉDIO ENTRE A 1ª AUDIÊNCIA E O ENCERRAMENTO DA INSTRUÇÃO - 9ª VARA DO TRABALHO DE GOIÂNIA

9ª VARA DO TRABALHO DE GOIÂNIA

SUMARÍSSIMO

Qtd	Prazo Médio
748	56,77

Nr. Processo	1ª Aud.	nc. Instruçã	Prazo
RTSum - 0010189-28.2016.5.18.0009	02/05/16	06/09/16	127
RTSum - 0010190-13.2016.5.18.0009	04/05/16	20/05/16	16
RTSum - 0010190-13.2016.5.18.0009	04/05/16	18/07/16	75
RTSum - 0010191-95.2016.5.18.0009	04/05/16	04/05/16	0
RTSum - 0010192-80.2016.5.18.0009	09/03/16	09/03/16	0
RTSum - 0010195-35.2016.5.18.0009	04/05/16	04/05/16	0
RTSum - 0010198-87.2016.5.18.0009	04/05/16	04/05/16	0
RTSum - 0010202-27.2016.5.18.0009	04/05/16	30/05/16	26
RTSum - 0010204-94.2016.5.18.0009	03/05/16	03/05/16	0
RTSum - 0010205-79.2016.5.18.0009	03/05/16	12/05/16	9
RTSum - 0010205-79.2016.5.18.0009	03/05/16	25/08/16	114
RTSum - 0010206-64.2016.5.18.0009	03/05/16	19/08/16	108
RTSum - 0010210-04.2016.5.18.0009	03/05/16	20/07/16	78
RTSum - 0010211-86.2016.5.18.0009	03/05/16	03/05/16	0
RTSum - 0010215-94.2014.5.18.0009	27/02/14	03/02/16	706
RTSum - 0010219-63.2016.5.18.0009	04/05/16	04/05/16	0
RTSum - 0010221-33.2016.5.18.0009	04/05/16	20/06/16	47
RTSum - 0010223-03.2016.5.18.0009	04/05/16	04/05/16	0
RTSum - 0010225-70.2016.5.18.0009	05/05/16	05/05/16	0
RTSum - 0010235-17.2016.5.18.0009	05/05/16	05/05/16	0
RTSum - 0010237-84.2016.5.18.0009	28/04/16	07/07/16	70
RTSum - 0010240-39.2016.5.18.0009	05/05/16	05/05/16	0
RTSum - 0010241-24.2016.5.18.0009	05/05/16	05/05/16	0
RTSum - 0010244-76.2016.5.18.0009	09/05/16	20/07/16	72
RTSum - 0010248-16.2016.5.18.0009	09/05/16	22/07/16	74

Legenda:

1ª Aud.: Data da primeira audiência que ocorrer, Inicial ou UNA;

Enc. da Instrução: Data da conclusão para proferir sentença;

Prazo: Quantidade de dias decorridos da 1ª aud. até o encerramento da instrução.



PRAZO MÉDIO ENTRE A 1ª AUDIÊNCIA E O ENCERRAMENTO DA INSTRUÇÃO - 9ª VARA DO TRABALHO DE GOIÂNIA

9ª VARA DO TRABALHO DE GOIÂNIA

SUMARÍSSIMO

Qtd	Prazo Médio
748	56,77

Nr. Processo	1ª Aud.	nc. Instruçã	Prazo
RTSum - 0010250-83.2016.5.18.0009	09/05/16	09/05/16	0
RTSum - 0010252-53.2016.5.18.0009	09/05/16	02/08/16	85
RTSum - 0010255-08.2016.5.18.0009	16/05/16	30/06/16	45
RTSum - 0010262-97.2016.5.18.0009	09/05/16	09/05/16	0
RTSum - 0010268-07.2016.5.18.0009	04/05/16	04/05/16	0
RTSum - 0010270-74.2016.5.18.0009	25/05/16	30/08/16	97
RTSum - 0010273-29.2016.5.18.0009	11/05/16	11/05/16	0
RTSum - 0010277-66.2016.5.18.0009	11/05/16	11/05/16	0
RTSum - 0010282-88.2016.5.18.0009	11/05/16	20/06/16	40
RTSum - 0010282-88.2016.5.18.0009	11/05/16	18/07/16	68
RTSum - 0010285-31.2016.5.18.0013	29/04/16	08/06/16	40
RTSum - 0010286-28.2016.5.18.0009	11/05/16	20/06/16	40
RTSum - 0010288-95.2016.5.18.0009	11/05/16	09/08/16	90
RTSum - 0010291-50.2016.5.18.0009	25/05/16	25/05/16	0
RTSum - 0010294-05.2016.5.18.0009	04/05/16	04/05/16	0
RTSum - 0010297-57.2016.5.18.0009	11/05/16	21/06/16	41
RTSum - 0010299-27.2016.5.18.0009	11/05/16	30/06/16	50
RTSum - 0010300-12.2016.5.18.0009	12/05/16	25/08/16	105
RTSum - 0010301-94.2016.5.18.0009	12/05/16	30/06/16	49
RTSum - 0010302-79.2016.5.18.0009	12/05/16	12/05/16	0
RTSum - 0010308-86.2016.5.18.0009	07/06/16	07/06/16	0
RTSum - 0010311-41.2016.5.18.0009	12/05/16	12/05/16	0
RTSum - 0010316-63.2016.5.18.0009	16/05/16	16/05/16	0
RTSum - 0010318-33.2016.5.18.0009	16/05/16	31/05/16	15
RTSum - 0010320-03.2016.5.18.0009	17/05/16	06/06/16	20

Legenda:

1ª Aud.: Data da primeira audiência que ocorrer, Inicial ou UNA;

Enc. da Instrução: Data da conclusão para proferir sentença;

Prazo: Quantidade de dias decorridos da 1ª aud. até o encerramento da instrução.



PRAZO MÉDIO ENTRE A 1ª AUDIÊNCIA E O ENCERRAMENTO DA INSTRUÇÃO - 9ª VARA DO TRABALHO DE GOIÂNIA

9ª VARA DO TRABALHO DE GOIÂNIA

SUMARÍSSIMO

Qtd	Prazo Médio
748	56,77

Nr. Processo	1ª Aud.	nc. Instruçã	Prazo
RTSum - 0010321-85.2016.5.18.0009	17/05/16	13/06/16	27
RTSum - 0010325-25.2016.5.18.0009	20/04/16	20/04/16	0
RTSum - 0010326-10.2016.5.18.0009	17/05/16	07/06/16	21
RTSum - 0010328-77.2016.5.18.0009	25/05/16	25/05/16	0
RTSum - 0010329-62.2016.5.18.0009	17/05/16	30/05/16	13
RTSum - 0010330-47.2016.5.18.0009	25/05/16	25/05/16	0
RTSum - 0010332-17.2016.5.18.0009	17/05/16	23/08/16	98
RTSum - 0010336-54.2016.5.18.0009	17/05/16	25/08/16	100
RTSum - 0010337-39.2016.5.18.0009	18/05/16	23/05/16	5
RTSum - 0010340-91.2016.5.18.0009	18/05/16	25/08/16	99
RTSum - 0010342-61.2016.5.18.0009	25/04/16	25/04/16	0
RTSum - 0010343-46.2016.5.18.0009	18/05/16	05/07/16	48
RTSum - 0010356-45.2016.5.18.0009	18/05/16	18/05/16	0
RTSum - 0010357-30.2016.5.18.0009	18/05/16	07/07/16	50
RTSum - 0010359-97.2016.5.18.0009	15/04/16	29/08/16	136
RTSum - 0010365-07.2016.5.18.0009	15/04/16	20/04/16	5
RTSum - 0010366-89.2016.5.18.0009	20/05/16	20/05/16	0
RTSum - 0010370-29.2016.5.18.0009	11/04/16	14/12/16	247
RTSum - 0010372-96.2016.5.18.0009	11/04/16	11/04/16	0
RTSum - 0010373-81.2016.5.18.0009	08/04/16	08/04/16	0
RTSum - 0010375-51.2016.5.18.0009	08/04/16	12/04/16	4
RTSum - 0010377-21.2016.5.18.0009	08/04/16	08/04/16	0
RTSum - 0010378-06.2016.5.18.0009	08/04/16	13/06/16	66
RTSum - 0010387-65.2016.5.18.0009	08/04/16	08/04/16	0
RTSum - 0010390-20.2016.5.18.0009	08/04/16	05/05/16	27

Legenda:

1ª Aud.: Data da primeira audiência que ocorrer, Inicial ou UNA;

Enc. da Instrução: Data da conclusão para proferir sentença;

Prazo: Quantidade de dias decorridos da 1ª aud. até o encerramento da instrução.



PRAZO MÉDIO ENTRE A 1ª AUDIÊNCIA E O ENCERRAMENTO DA INSTRUÇÃO - 9ª VARA DO TRABALHO DE GOIÂNIA

9ª VARA DO TRABALHO DE GOIÂNIA

SUMARÍSSIMO

Qtd	Prazo Médio
748	56,77

Nr. Processo	1ª Aud.	nc. Instruçã	Prazo
RTSum - 0010392-87.2016.5.18.0009	08/04/16	08/04/16	0
RTSum - 0010394-57.2016.5.18.0009	15/04/16	15/04/16	0
RTSum - 0010395-42.2016.5.18.0009	08/04/16	08/04/16	0
RTSum - 0010397-12.2016.5.18.0009	08/04/16	08/04/16	0
RTSum - 0010407-56.2016.5.18.0009	15/04/16	15/04/16	0
RTSum - 0010409-26.2016.5.18.0009	11/04/16	11/04/16	0
RTSum - 0010410-11.2016.5.18.0009	11/04/16	11/04/16	0
RTSum - 0010412-78.2016.5.18.0009	14/04/16	14/04/16	0
RTSum - 0010419-70.2016.5.18.0009	15/04/16	21/06/16	67
RTSum - 0010422-25.2016.5.18.0009	15/04/16	15/04/16	0
RTSum - 0010424-92.2016.5.18.0009	15/04/16	15/04/16	0
RTSum - 0010428-66.2015.5.18.0009	22/04/15	21/03/16	334
RTSum - 0010430-02.2016.5.18.0009	15/04/16	13/09/16	151
RTSum - 0010437-91.2016.5.18.0009	15/04/16	13/06/16	59
RTSum - 0010438-76.2016.5.18.0009	15/04/16	14/05/16	29
RTSum - 0010439-61.2016.5.18.0009	15/04/16	15/04/16	0
RTSum - 0010443-98.2016.5.18.0009	15/04/16	15/04/16	0
RTSum - 0010446-53.2016.5.18.0009	15/04/16	15/04/16	0
RTSum - 0010447-38.2016.5.18.0009	15/04/16	06/06/16	52
RTSum - 0010449-08.2016.5.18.0009	15/04/16	15/04/16	0
RTSum - 0010450-90.2016.5.18.0009	15/04/16	15/04/16	0
RTSum - 0010453-45.2016.5.18.0009	08/04/16	08/04/16	0
RTSum - 0010457-82.2016.5.18.0009	09/05/16	03/10/16	147
RTSum - 0010458-67.2016.5.18.0009	15/04/16	15/04/16	0
RTSum - 0010460-37.2016.5.18.0009	29/04/16	20/05/16	21

Legenda:

1ª Aud.: Data da primeira audiência que ocorrer, Inicial ou UNA;

Enc. da Instrução: Data da conclusão para proferir sentença;

Prazo: Quantidade de dias decorridos da 1ª aud. até o encerramento da instrução.



PRAZO MÉDIO ENTRE A 1ª AUDIÊNCIA E O ENCERRAMENTO DA INSTRUÇÃO - 9ª VARA DO TRABALHO DE GOIÂNIA

9ª VARA DO TRABALHO DE GOIÂNIA

SUMARÍSSIMO

Qtd	Prazo Médio
748	56,77

Nr. Processo	1ª Aud.	nc. Instruçã	Prazo
RTSum - 0010462-07.2016.5.18.0009	29/04/16	12/05/16	13
RTSum - 0010462-07.2016.5.18.0009	29/04/16	08/06/16	40
RTSum - 0010463-89.2016.5.18.0009	29/04/16	29/04/16	0
RTSum - 0010470-81.2016.5.18.0009	29/04/16	29/04/16	0
RTSum - 0010478-58.2016.5.18.0009	16/06/16	16/06/16	0
RTSum - 0010479-43.2016.5.18.0009	29/04/16	29/04/16	0
RTSum - 0010480-28.2016.5.18.0009	29/04/16	29/04/16	0
RTSum - 0010482-95.2016.5.18.0009	29/04/16	16/05/16	17
RTSum - 0010483-80.2016.5.18.0009	29/04/16	29/04/16	0
RTSum - 0010485-50.2016.5.18.0009	29/04/16	16/05/16	17
RTSum - 0010486-35.2016.5.18.0009	29/04/16	20/05/16	21
RTSum - 0010494-12.2016.5.18.0009	29/04/16	17/05/16	18
RTSum - 0010504-56.2016.5.18.0009	29/04/16	29/04/16	0
RTSum - 0010505-41.2016.5.18.0009	06/05/16	23/06/16	48
RTSum - 0010510-63.2016.5.18.0009	06/05/16	31/05/16	25
RTSum - 0010513-18.2016.5.18.0009	06/05/16	21/06/16	46
RTSum - 0010517-55.2016.5.18.0009	06/05/16	06/05/16	0
RTSum - 0010528-84.2016.5.18.0009	02/06/16	10/06/16	8
RTSum - 0010531-39.2016.5.18.0009	06/05/16	06/05/16	0
RTSum - 0010532-24.2016.5.18.0009	06/05/16	10/06/16	35
RTSum - 0010533-09.2016.5.18.0009	06/05/16	06/05/16	0
RTSum - 0010534-91.2016.5.18.0009	06/05/16	06/05/16	0
RTSum - 0010544-38.2016.5.18.0009	06/05/16	06/05/16	0
RTSum - 0010545-23.2016.5.18.0009	06/05/16	06/05/16	0
RTSum - 0010551-30.2016.5.18.0009	16/05/16	16/05/16	0

Legenda:

1ª Aud.: Data da primeira audiência que ocorrer, Inicial ou UNA;

Enc. da Instrução: Data da conclusão para proferir sentença;

Prazo: Quantidade de dias decorridos da 1ª aud. até o encerramento da instrução.



PRAZO MÉDIO ENTRE A 1ª AUDIÊNCIA E O ENCERRAMENTO DA INSTRUÇÃO - 9ª VARA DO TRABALHO DE GOIÂNIA

9ª VARA DO TRABALHO DE GOIÂNIA

SUMARÍSSIMO

Qtd	Prazo Médio
748	56,77

Nr. Processo	1ª Aud.	nc. Instruçã	Prazo
RTSum - 0010553-97.2016.5.18.0009	06/05/16	24/08/16	110
RTSum - 0010555-67.2016.5.18.0009	06/05/16	06/05/16	0
RTSum - 0010559-07.2016.5.18.0009	05/05/16	23/06/16	49
RTSum - 0010563-44.2016.5.18.0009	11/05/16	11/05/16	0
RTSum - 0010564-29.2016.5.18.0009	12/05/16	12/05/16	0
RTSum - 0010566-96.2016.5.18.0009	18/05/16	27/09/16	132
RTSum - 0010567-81.2016.5.18.0009	20/05/16	20/05/16	0
RTSum - 0010569-51.2016.5.18.0009	20/05/16	20/05/16	0
RTSum - 0010582-50.2016.5.18.0009	25/04/16	06/06/16	42
RTSum - 0010586-87.2016.5.18.0009	25/04/16	25/04/16	0
RTSum - 0010588-28.2014.5.18.0009	19/05/14	31/03/16	682
RTSum - 0010589-42.2016.5.18.0009	25/04/16	25/04/16	0
RTSum - 0010590-27.2016.5.18.0009	28/04/16	28/04/16	0
RTSum - 0010591-12.2016.5.18.0009	28/04/16	15/06/16	48
RTSum - 0010593-79.2016.5.18.0009	28/04/16	28/04/16	0
RTSum - 0010601-61.2013.5.18.0009	05/07/13	26/09/16	1.179
RTSum - 0010605-93.2016.5.18.0009	28/04/16	28/04/16	0
RTSum - 0010606-78.2016.5.18.0009	28/04/16	17/06/16	50
RTSum - 0010606-78.2016.5.18.0009	28/04/16	27/06/16	60
RTSum - 0010606-78.2016.5.18.0009	28/04/16	18/07/16	81
RTSum - 0010607-63.2016.5.18.0009	02/05/16	19/09/16	140
RTSum - 0010609-33.2016.5.18.0009	02/05/16	05/07/16	64
RTSum - 0010610-18.2016.5.18.0009	02/05/16	13/05/16	11
RTSum - 0010620-67.2013.5.18.0009	05/07/13	26/09/16	1.179
RTSum - 0010621-47.2016.5.18.0009	25/04/16	13/06/16	49

Legenda:

1ª Aud.: Data da primeira audiência que ocorrer, Inicial ou UNA;

Enc. da Instrução: Data da conclusão para proferir sentença;

Prazo: Quantidade de dias decorridos da 1ª aud. até o encerramento da instrução.



PRAZO MÉDIO ENTRE A 1ª AUDIÊNCIA E O ENCERRAMENTO DA INSTRUÇÃO - 9ª VARA DO TRABALHO DE GOIÂNIA

9ª VARA DO TRABALHO DE GOIÂNIA

SUMARÍSSIMO

Qtd	Prazo Médio
748	56,77

Nr. Processo	1ª Aud.	nc. Instruçã	Prazo
RTSum - 0010622-32.2016.5.18.0009	25/04/16	25/04/16	0
RTSum - 0010622-66.2015.5.18.0009	18/05/15	21/03/16	308
RTSum - 0010622-66.2015.5.18.0009	18/05/15	11/05/16	359
RTSum - 0010623-17.2016.5.18.0009	28/04/16	28/04/16	0
RTSum - 0010624-02.2016.5.18.0009	28/04/16	15/12/16	231
RTSum - 0010625-84.2016.5.18.0009	28/04/16	11/07/16	74
RTSum - 0010633-61.2016.5.18.0009	28/04/16	27/06/16	60
RTSum - 0010634-46.2016.5.18.0009	28/04/16	11/05/16	13
RTSum - 0010642-23.2016.5.18.0009	20/05/16	29/09/16	132
RTSum - 0010644-90.2016.5.18.0009	29/04/16	29/04/16	0
RTSum - 0010645-75.2016.5.18.0009	29/04/16	29/04/16	0
RTSum - 0010646-76.2015.5.18.0015	15/09/15	31/01/16	138
RTSum - 0010647-45.2016.5.18.0009	04/05/16	13/07/16	70
RTSum - 0010652-67.2016.5.18.0009	04/05/16	04/05/16	0
RTSum - 0010653-52.2016.5.18.0009	04/05/16	09/05/16	5
RTSum - 0010653-52.2016.5.18.0009	04/05/16	30/05/16	26
RTSum - 0010658-74.2016.5.18.0009	04/05/16	04/05/16	0
RTSum - 0010661-29.2016.5.18.0009	03/05/16	03/05/16	0
RTSum - 0010664-81.2016.5.18.0009	03/05/16	03/05/16	0
RTSum - 0010665-66.2016.5.18.0009	03/05/16	03/05/16	0
RTSum - 0010672-58.2016.5.18.0009	03/05/16	03/05/16	0
RTSum - 0010677-80.2016.5.18.0009	04/05/16	04/05/16	0
RTSum - 0010679-68.2016.5.18.0003	20/05/16	11/07/16	52
RTSum - 0010680-35.2016.5.18.0009	04/05/16	04/05/16	0
RTSum - 0010680-60.2015.5.18.0012	03/09/15	15/03/16	194

Legenda:

1ª Aud.: Data da primeira audiência que ocorrer, Inicial ou UNA;

Enc. da Instrução: Data da conclusão para proferir sentença;

Prazo: Quantidade de dias decorridos da 1ª aud. até o encerramento da instrução.



PRAZO MÉDIO ENTRE A 1ª AUDIÊNCIA E O ENCERRAMENTO DA INSTRUÇÃO - 9ª VARA DO TRABALHO DE GOIÂNIA

9ª VARA DO TRABALHO DE GOIÂNIA

SUMARÍSSIMO

Qtd	Prazo Médio
748	56,77

Nr. Processo	1ª Aud.	nc. Instruçã	Prazo
RTSum - 0010681-20.2016.5.18.0009	04/05/16	30/05/16	26
RTSum - 0010682-05.2016.5.18.0009	04/05/16	02/06/16	29
RTSum - 0010683-87.2016.5.18.0009	04/05/16	13/07/16	70
RTSum - 0010684-72.2016.5.18.0009	04/05/16	05/05/16	1
RTSum - 0010685-57.2016.5.18.0009	05/05/16	05/05/16	0
RTSum - 0010686-42.2016.5.18.0009	05/05/16	05/05/16	0
RTSum - 0010689-94.2016.5.18.0009	05/05/16	05/05/16	0
RTSum - 0010690-79.2016.5.18.0009	05/05/16	05/05/16	0
RTSum - 0010691-64.2016.5.18.0009	05/05/16	05/07/16	61
RTSum - 0010692-49.2016.5.18.0009	06/05/16	17/06/16	42
RTSum - 0010692-49.2016.5.18.0009	06/05/16	27/06/16	52
RTSum - 0010692-49.2016.5.18.0009	06/05/16	18/07/16	73
RTSum - 0010693-34.2016.5.18.0009	09/05/16	02/09/16	116
RTSum - 0010694-19.2016.5.18.0009	09/05/16	22/07/16	74
RTSum - 0010696-86.2016.5.18.0009	09/05/16	29/07/16	81
RTSum - 0010697-71.2016.5.18.0009	09/05/16	09/05/16	0
RTSum - 0010700-26.2016.5.18.0009	09/05/16	27/07/16	79
RTSum - 0010701-11.2016.5.18.0009	09/05/16	01/06/16	23
RTSum - 0010710-70.2016.5.18.0009	11/05/16	25/08/16	106
RTSum - 0010712-40.2016.5.18.0009	11/05/16	10/06/16	30
RTSum - 0010713-25.2016.5.18.0009	11/05/16	11/05/16	0
RTSum - 0010722-84.2016.5.18.0009	16/05/16	05/09/16	112
RTSum - 0010725-39.2016.5.18.0009	11/05/16	24/08/16	105
RTSum - 0010736-05.2015.5.18.0009	02/06/15	02/02/16	245
RTSum - 0010736-68.2016.5.18.0009	11/05/16	06/10/16	148

Legenda:

1ª Aud.: Data da primeira audiência que ocorrer, Inicial ou UNA;

Enc. da Instrução: Data da conclusão para proferir sentença;

Prazo: Quantidade de dias decorridos da 1ª aud. até o encerramento da instrução.



PRAZO MÉDIO ENTRE A 1ª AUDIÊNCIA E O ENCERRAMENTO DA INSTRUÇÃO - 9ª VARA DO TRABALHO DE GOIÂNIA

9ª VARA DO TRABALHO DE GOIÂNIA

SUMARÍSSIMO

Qtd	Prazo Médio
748	56,77

Nr. Processo	1ª Aud.	nc. Instruçã	Prazo
RTSum - 0010736-68.2016.5.18.0009	11/05/16	05/12/16	208
RTSum - 0010744-45.2016.5.18.0009	12/05/16	07/06/16	26
RTSum - 0010745-03.2016.5.18.0018	12/05/16	04/07/16	53
RTSum - 0010745-30.2016.5.18.0009	12/05/16	03/10/16	144
RTSum - 0010747-97.2016.5.18.0009	12/05/16	04/07/16	53
RTSum - 0010756-59.2016.5.18.0009	11/05/16	12/09/16	124
RTSum - 0010762-66.2016.5.18.0009	11/05/16	10/06/16	30
RTSum - 0010764-70.2015.5.18.0009	02/06/15	02/02/16	245
RTSum - 0010770-43.2016.5.18.0009	18/05/16	18/05/16	0
RTSum - 0010773-95.2016.5.18.0009	24/05/16	20/06/16	27
RTSum - 0010777-35.2016.5.18.0009	20/05/16	04/07/16	45
RTSum - 0010781-72.2016.5.18.0009	24/05/16	21/06/16	28
RTSum - 0010782-57.2016.5.18.0009	17/05/16	17/05/16	0
RTSum - 0010783-42.2016.5.18.0009	17/05/16	17/05/16	0
RTSum - 0010784-27.2016.5.18.0009	17/05/16	17/05/16	0
RTSum - 0010786-94.2016.5.18.0009	06/06/16	06/06/16	0
RTSum - 0010787-79.2016.5.18.0009	18/05/16	05/07/16	48
RTSum - 0010791-19.2016.5.18.0009	18/05/16	18/05/16	0
RTSum - 0010793-86.2016.5.18.0009	18/05/16	18/05/16	0
RTSum - 0010794-71.2016.5.18.0009	18/05/16	18/05/16	0
RTSum - 0010795-90.2015.5.18.0009	08/06/15	19/02/16	256
RTSum - 0010804-18.2016.5.18.0009	20/05/16	15/09/16	118
RTSum - 0010812-44.2015.5.18.0004	16/09/15	16/03/16	182
RTSum - 0010815-47.2016.5.18.0009	24/05/16	28/06/16	35
RTSum - 0010817-17.2016.5.18.0009	24/05/16	24/05/16	0

Legenda:

1ª Aud.: Data da primeira audiência que ocorrer, Inicial ou UNA;

Enc. da Instrução: Data da conclusão para proferir sentença;

Prazo: Quantidade de dias decorridos da 1ª aud. até o encerramento da instrução.



PRAZO MÉDIO ENTRE A 1ª AUDIÊNCIA E O ENCERRAMENTO DA INSTRUÇÃO - 9ª VARA DO TRABALHO DE GOIÂNIA

9ª VARA DO TRABALHO DE GOIÂNIA

SUMARÍSSIMO

Qtd	Prazo Médio
748	56,77

Nr. Processo	1ª Aud.	nc. Instruçã	Prazo
RTSum - 0010818-02.2016.5.18.0009	25/05/16	17/06/16	23
RTSum - 0010818-02.2016.5.18.0009	25/05/16	27/06/16	33
RTSum - 0010818-02.2016.5.18.0009	25/05/16	18/07/16	54
RTSum - 0010819-84.2016.5.18.0009	24/05/16	15/06/16	22
RTSum - 0010821-54.2016.5.18.0009	10/08/16	05/09/16	26
RTSum - 0010825-91.2016.5.18.0009	25/05/16	25/05/16	0
RTSum - 0010827-61.2016.5.18.0009	25/05/16	25/05/16	0
RTSum - 0010830-16.2016.5.18.0009	27/07/16	27/07/16	0
RTSum - 0010831-98.2016.5.18.0009	27/07/16	27/07/16	0
RTSum - 0010837-42.2015.5.18.0009	11/06/15	05/03/16	268
RTSum - 0010839-75.2016.5.18.0009	30/05/16	20/09/16	113
RTSum - 0010840-60.2016.5.18.0009	30/05/16	22/07/16	53
RTSum - 0010842-30.2016.5.18.0009	30/05/16	01/09/16	94
RTSum - 0010843-15.2016.5.18.0009	30/05/16	30/05/16	0
RTSum - 0010847-52.2016.5.18.0009	30/05/16	21/06/16	22
RTSum - 0010852-74.2016.5.18.0009	29/07/16	29/07/16	0
RTSum - 0010853-59.2016.5.18.0009	31/05/16	26/06/16	26
RTSum - 0010854-44.2016.5.18.0009	13/06/16	13/06/16	0
RTSum - 0010858-81.2016.5.18.0009	29/07/16	29/07/16	0
RTSum - 0010861-36.2016.5.18.0009	01/06/16	01/06/16	0
RTSum - 0010868-28.2016.5.18.0009	01/06/16	20/06/16	19
RTSum - 0010869-13.2016.5.18.0009	01/06/16	17/08/16	77
RTSum - 0010871-80.2016.5.18.0009	01/06/16	28/06/16	27
RTSum - 0010872-65.2016.5.18.0009	01/06/16	01/06/16	0
RTSum - 0010875-20.2016.5.18.0009	02/06/16	04/07/16	32

Legenda:

1ª Aud.: Data da primeira audiência que ocorrer, Inicial ou UNA;

Enc. da Instrução: Data da conclusão para proferir sentença;

Prazo: Quantidade de dias decorridos da 1ª aud. até o encerramento da instrução.



PRAZO MÉDIO ENTRE A 1ª AUDIÊNCIA E O ENCERRAMENTO DA INSTRUÇÃO - 9ª VARA DO TRABALHO DE GOIÂNIA

9ª VARA DO TRABALHO DE GOIÂNIA

SUMARÍSSIMO

Qtd	Prazo Médio
748	56,77

Nr. Processo	1ª Aud.	nc. Instruçã	Prazo
RTSum - 0010880-42.2016.5.18.0009	06/06/16	06/06/16	0
RTSum - 0010882-12.2016.5.18.0009	06/06/16	16/06/16	10
RTSum - 0010885-64.2016.5.18.0009	29/07/16	12/08/16	14
RTSum - 0010887-34.2016.5.18.0009	06/06/16	21/06/16	15
RTSum - 0010890-86.2016.5.18.0009	06/06/16	28/06/16	22
RTSum - 0010892-56.2016.5.18.0009	07/06/16	07/06/16	0
RTSum - 0010895-11.2016.5.18.0009	07/06/16	12/09/16	97
RTSum - 0010896-93.2016.5.18.0009	07/06/16	07/06/16	0
RTSum - 0010907-25.2016.5.18.0009	07/06/16	07/06/16	0
RTSum - 0010908-10.2016.5.18.0009	07/06/16	29/07/16	52
RTSum - 0010910-77.2016.5.18.0009	21/06/16	21/06/16	0
RTSum - 0010913-32.2016.5.18.0009	08/06/16	19/09/16	103
RTSum - 0010915-02.2016.5.18.0009	16/06/16	16/06/16	0
RTSum - 0010916-84.2016.5.18.0009	08/06/16	22/07/16	44
RTSum - 0010918-88.2015.5.18.0009	09/09/15	23/02/16	167
RTSum - 0010922-91.2016.5.18.0009	10/06/16	10/06/16	0
RTSum - 0010923-76.2016.5.18.0009	29/07/16	19/08/16	21
RTSum - 0010935-90.2016.5.18.0009	13/06/16	22/08/16	70
RTSum - 0010936-75.2016.5.18.0009	27/07/16	27/07/16	0
RTSum - 0010943-67.2016.5.18.0009	29/07/16	29/07/16	0
RTSum - 0010946-22.2016.5.18.0009	13/06/16	13/06/16	0
RTSum - 0010948-89.2016.5.18.0009	13/06/16	13/06/16	0
RTSum - 0010949-74.2016.5.18.0009	13/06/16	13/06/16	0
RTSum - 0010951-44.2016.5.18.0009	14/06/16	17/06/16	3
RTSum - 0010954-96.2016.5.18.0009	14/06/16	14/06/16	0

Legenda:

1ª Aud.: Data da primeira audiência que ocorrer, Inicial ou UNA;

Enc. da Instrução: Data da conclusão para proferir sentença;

Prazo: Quantidade de dias decorridos da 1ª aud. até o encerramento da instrução.



PRAZO MÉDIO ENTRE A 1ª AUDIÊNCIA E O ENCERRAMENTO DA INSTRUÇÃO - 9ª VARA DO TRABALHO DE GOIÂNIA

9ª VARA DO TRABALHO DE GOIÂNIA

SUMARÍSSIMO

Qtd	Prazo Médio
748	56,77

Nr. Processo	1ª Aud.	nc. Instruçã	Prazo
RTSum - 0010955-81.2016.5.18.0009	14/06/16	14/06/16	0
RTSum - 0010956-66.2016.5.18.0009	14/06/16	03/08/16	50
RTSum - 0010960-06.2016.5.18.0009	04/08/16	05/08/16	1
RTSum - 0010966-13.2016.5.18.0009	14/06/16	22/07/16	38
RTSum - 0010968-80.2016.5.18.0009	04/08/16	04/08/16	0
RTSum - 0010971-35.2016.5.18.0009	16/06/16	28/06/16	12
RTSum - 0010972-20.2016.5.18.0009	16/06/16	16/06/16	0
RTSum - 0010973-05.2016.5.18.0009	16/06/16	29/08/16	74
RTSum - 0010974-87.2016.5.18.0009	16/06/16	22/07/16	36
RTSum - 0010975-72.2016.5.18.0009	04/08/16	04/08/16	0
RTSum - 0010976-51.2015.5.18.0281	10/09/15	11/05/16	244
RTSum - 0010976-57.2016.5.18.0009	30/06/16	30/06/16	0
RTSum - 0010978-73.2015.5.18.0005	19/10/15	29/04/16	193
RTSum - 0010979-12.2016.5.18.0009	04/08/16	05/08/16	1
RTSum - 0010980-94.2016.5.18.0009	04/08/16	04/08/16	0
RTSum - 0010982-64.2016.5.18.0009	16/06/16	16/06/16	0
RTSum - 0010984-34.2016.5.18.0009	04/08/16	04/08/16	0
RTSum - 0010986-04.2016.5.18.0009	16/06/16	16/06/16	0
RTSum - 0010990-41.2016.5.18.0009	20/06/16	22/07/16	32
RTSum - 0010990-75.2015.5.18.0009	03/09/15	23/02/16	173
RTSum - 0010992-11.2016.5.18.0009	20/06/16	20/06/16	0
RTSum - 0010996-48.2016.5.18.0009	20/06/16	20/06/16	0
RTSum - 0011003-40.2016.5.18.0009	21/06/16	26/09/16	97
RTSum - 0011006-92.2016.5.18.0009	21/06/16	22/07/16	31
RTSum - 0011007-77.2016.5.18.0009	21/06/16	24/08/16	64

Legenda:

1ª Aud.: Data da primeira audiência que ocorrer, Inicial ou UNA;

Enc. da Instrução: Data da conclusão para proferir sentença;

Prazo: Quantidade de dias decorridos da 1ª aud. até o encerramento da instrução.



PRAZO MÉDIO ENTRE A 1ª AUDIÊNCIA E O ENCERRAMENTO DA INSTRUÇÃO - 9ª VARA DO TRABALHO DE GOIÂNIA

9ª VARA DO TRABALHO DE GOIÂNIA

SUMARÍSSIMO

Qtd	Prazo Médio
748	56,77

Nr. Processo	1ª Aud.	nc. Instruçã	Prazo
RTSum - 0011013-21.2015.5.18.0009	08/09/15	21/03/16	195
RTSum - 0011013-84.2016.5.18.0009	04/08/16	04/08/16	0
RTSum - 0011018-09.2016.5.18.0009	04/08/16	05/08/16	1
RTSum - 0011020-76.2016.5.18.0009	21/06/16	23/07/16	32
RTSum - 0011027-68.2016.5.18.0009	22/06/16	03/10/16	103
RTSum - 0011028-53.2016.5.18.0009	04/08/16	04/08/16	0
RTSum - 0011032-90.2016.5.18.0009	26/06/16	26/06/16	0
RTSum - 0011035-45.2016.5.18.0009	26/06/16	26/06/16	0
RTSum - 0011041-52.2016.5.18.0009	28/06/16	18/08/16	51
RTSum - 0011043-22.2016.5.18.0009	28/06/16	07/11/16	132
RTSum - 0011045-89.2016.5.18.0009	28/06/16	05/09/16	69
RTSum - 0011049-63.2015.5.18.0009	27/07/15	14/03/16	231
RTSum - 0011049-63.2015.5.18.0009	27/07/15	11/04/16	259
RTSum - 0011053-66.2016.5.18.0009	28/06/16	05/09/16	69
RTSum - 0011054-51.2016.5.18.0009	28/06/16	22/07/16	24
RTSum - 0011057-06.2016.5.18.0009	09/08/16	05/10/16	57
RTSum - 0011059-73.2016.5.18.0009	05/07/16	05/07/16	0
RTSum - 0011061-43.2016.5.18.0009	05/07/16	15/12/16	163
RTSum - 0011061-77.2015.5.18.0009	28/07/15	28/01/16	184
RTSum - 0011072-09.2015.5.18.0009	03/08/15	16/02/16	197
RTSum - 0011072-72.2016.5.18.0009	06/07/16	26/09/16	82
RTSum - 0011075-27.2016.5.18.0009	06/07/16	06/07/16	0
RTSum - 0011078-79.2016.5.18.0009	06/07/16	26/09/16	82
RTSum - 0011079-64.2016.5.18.0009	24/08/16	24/08/16	0
RTSum - 0011081-34.2016.5.18.0009	04/07/16	05/10/16	93

Legenda:

1ª Aud.: Data da primeira audiência que ocorrer, Inicial ou UNA;

Enc. da Instrução: Data da conclusão para proferir sentença;

Prazo: Quantidade de dias decorridos da 1ª aud. até o encerramento da instrução.



PRAZO MÉDIO ENTRE A 1ª AUDIÊNCIA E O ENCERRAMENTO DA INSTRUÇÃO - 9ª VARA DO TRABALHO DE GOIÂNIA

9ª VARA DO TRABALHO DE GOIÂNIA

SUMARÍSSIMO

Qtd	Prazo Médio
748	56,77

Nr. Processo	1ª Aud.	nc. Instruça	Prazo
RTSum - 0011084-86.2016.5.18.0009	04/07/16	04/07/16	0
RTSum - 0011087-41.2016.5.18.0009	04/07/16	12/09/16	70
RTSum - 0011089-11.2016.5.18.0009	04/07/16	04/07/16	0
RTSum - 0011090-93.2016.5.18.0009	04/07/16	12/08/16	39
RTSum - 0011094-33.2016.5.18.0009	24/08/16	24/08/16	0
RTSum - 0011096-03.2016.5.18.0009	04/07/16	04/07/16	0
RTSum - 0011098-70.2016.5.18.0009	05/07/16	05/07/16	0
RTSum - 0011099-55.2016.5.18.0009	24/08/16	24/08/16	0
RTSum - 0011099-89.2015.5.18.0009	04/08/15	23/02/16	203
RTSum - 0011102-10.2016.5.18.0009	06/07/16	06/07/16	0
RTSum - 0011107-32.2016.5.18.0009	06/07/16	21/09/16	77
RTSum - 0011110-84.2016.5.18.0009	06/07/16	28/09/16	84
RTSum - 0011112-54.2016.5.18.0009	06/07/16	06/07/16	0
RTSum - 0011113-39.2016.5.18.0009	06/07/16	21/09/16	77
RTSum - 0011115-09.2016.5.18.0009	06/07/16	06/07/16	0
RTSum - 0011116-91.2016.5.18.0009	24/08/16	14/09/16	21
RTSum - 0011117-13.2015.5.18.0009	05/08/15	07/03/16	215
RTSum - 0011119-46.2016.5.18.0009	24/08/16	24/08/16	0
RTSum - 0011120-31.2016.5.18.0009	27/07/16	25/08/16	29
RTSum - 0011121-50.2015.5.18.0009	06/08/15	23/02/16	201
RTSum - 0011123-83.2016.5.18.0009	11/07/16	12/08/16	32
RTSum - 0011125-53.2016.5.18.0009	11/07/16	02/08/16	22
RTSum - 0011135-97.2016.5.18.0009	11/07/16	11/07/16	0
RTSum - 0011137-67.2016.5.18.0009	11/07/16	11/07/16	0
RTSum - 0011137-67.2016.5.18.0009	11/07/16	12/07/16	1

Legenda:

1ª Aud.: Data da primeira audiência que ocorrer, Inicial ou UNA;

Enc. da Instrução: Data da conclusão para proferir sentença;

Prazo: Quantidade de dias decorridos da 1ª aud. até o encerramento da instrução.



PRAZO MÉDIO ENTRE A 1ª AUDIÊNCIA E O ENCERRAMENTO DA INSTRUÇÃO - 9ª VARA DO TRABALHO DE GOIÂNIA

9ª VARA DO TRABALHO DE GOIÂNIA

SUMARÍSSIMO

Qtd	Prazo Médio
748	56,77

Nr. Processo	1ª Aud.	nc. Instruçã	Prazo
RTSum - 0011139-37.2016.5.18.0009	11/07/16	11/07/16	0
RTSum - 0011140-56.2015.5.18.0009	03/08/15	03/05/16	274
RTSum - 0011141-07.2016.5.18.0009	12/07/16	03/10/16	83
RTSum - 0011142-89.2016.5.18.0009	11/07/16	11/07/16	0
RTSum - 0011143-74.2016.5.18.0009	11/07/16	11/07/16	0
RTSum - 0011144-59.2016.5.18.0009	09/08/16	05/09/16	27
RTSum - 0011148-96.2016.5.18.0009	13/07/16	13/07/16	0
RTSum - 0011149-18.2015.5.18.0009	06/08/15	31/01/16	178
RTSum - 0011150-66.2016.5.18.0009	13/07/16	13/07/16	0
RTSum - 0011157-58.2016.5.18.0009	13/07/16	13/07/16	0
RTSum - 0011159-28.2016.5.18.0009	13/07/16	13/07/16	0
RTSum - 0011161-95.2016.5.18.0009	13/07/16	01/09/16	50
RTSum - 0011162-38.2015.5.18.0002	20/10/15	21/01/16	93
RTSum - 0011164-50.2016.5.18.0009	09/08/16	09/08/16	0
RTSum - 0011165-35.2016.5.18.0009	22/08/16	22/08/16	0
RTSum - 0011166-20.2016.5.18.0009	20/07/16	20/07/16	0
RTSum - 0011168-87.2016.5.18.0009	20/07/16	20/07/16	0
RTSum - 0011170-57.2016.5.18.0009	24/08/16	21/09/16	28
RTSum - 0011171-76.2015.5.18.0009	12/08/15	28/01/16	169
RTSum - 0011173-12.2016.5.18.0009	20/07/16	20/07/16	0
RTSum - 0011179-53.2015.5.18.0009	13/08/15	15/02/16	186
RTSum - 0011179-53.2015.5.18.0009	13/08/15	13/05/16	274
RTSum - 0011185-26.2016.5.18.0009	20/07/16	20/07/16	0
RTSum - 0011186-11.2016.5.18.0009	09/08/16	09/08/16	0
RTSum - 0011187-30.2015.5.18.0009	13/08/15	21/01/16	161

Legenda:

1ª Aud.: Data da primeira audiência que ocorrer, Inicial ou UNA;

Enc. da Instrução: Data da conclusão para proferir sentença;

Prazo: Quantidade de dias decorridos da 1ª aud. até o encerramento da instrução.



PRAZO MÉDIO ENTRE A 1ª AUDIÊNCIA E O ENCERRAMENTO DA INSTRUÇÃO - 9ª VARA DO TRABALHO DE GOIÂNIA

9ª VARA DO TRABALHO DE GOIÂNIA

SUMARÍSSIMO

Qtd	Prazo Médio
748	56,77

Nr. Processo	1ª Aud.	nc. Instruçã	Prazo
RTSum - 0011187-30.2015.5.18.0009	13/08/15	03/05/16	264
RTSum - 0011187-93.2016.5.18.0009	27/07/16	27/07/16	0
RTSum - 0011193-03.2016.5.18.0009	20/07/16	20/07/16	0
RTSum - 0011194-85.2016.5.18.0009	20/07/16	20/07/16	0
RTSum - 0011195-70.2016.5.18.0009	20/07/16	20/07/16	0
RTSum - 0011198-25.2016.5.18.0009	22/07/16	22/07/16	0
RTSum - 0011201-77.2016.5.18.0009	22/07/16	22/07/16	0
RTSum - 0011204-32.2016.5.18.0009	24/08/16	24/08/16	0
RTSum - 0011206-02.2016.5.18.0009	22/07/16	22/07/16	0
RTSum - 0011207-84.2016.5.18.0009	22/07/16	22/07/16	0
RTSum - 0011209-54.2016.5.18.0009	20/09/16	20/09/16	0
RTSum - 0011211-24.2016.5.18.0009	24/08/16	24/08/16	0
RTSum - 0011213-91.2016.5.18.0009	22/07/16	22/07/16	0
RTSum - 0011218-16.2016.5.18.0009	22/07/16	22/07/16	0
RTSum - 0011221-68.2016.5.18.0009	29/08/16	29/08/16	0
RTSum - 0011223-38.2016.5.18.0009	22/07/16	05/08/16	14
RTSum - 0011228-60.2016.5.18.0009	22/07/16	22/07/16	0
RTSum - 0011229-45.2016.5.18.0009	27/07/16	27/10/16	92
RTSum - 0011229-45.2016.5.18.0009	27/07/16	05/12/16	131
RTSum - 0011230-30.2016.5.18.0009	27/07/16	27/07/16	0
RTSum - 0011235-52.2016.5.18.0009	29/08/16	29/08/16	0
RTSum - 0011237-22.2016.5.18.0009	22/07/16	22/07/16	0
RTSum - 0011244-14.2016.5.18.0009	27/07/16	27/07/16	0
RTSum - 0011244-14.2016.5.18.0009	27/07/16	29/08/16	33
RTSum - 0011249-36.2016.5.18.0009	29/07/16	29/07/16	0

Legenda:

1ª Aud.: Data da primeira audiência que ocorrer, Inicial ou UNA;

Enc. da Instrução: Data da conclusão para proferir sentença;

Prazo: Quantidade de dias decorridos da 1ª aud. até o encerramento da instrução.



PRAZO MÉDIO ENTRE A 1ª AUDIÊNCIA E O ENCERRAMENTO DA INSTRUÇÃO - 9ª VARA DO TRABALHO DE GOIÂNIA

9ª VARA DO TRABALHO DE GOIÂNIA

SUMARÍSSIMO

Qtd	Prazo Médio
748	56,77

Nr. Processo	1ª Aud.	nc. Instruçã	Prazo
RTSum - 0011252-88.2016.5.18.0009	29/08/16	29/08/16	0
RTSum - 0011253-73.2016.5.18.0009	21/07/16	21/07/16	0
RTSum - 0011256-28.2016.5.18.0009	29/08/16	29/08/16	0
RTSum - 0011260-02.2015.5.18.0009	25/08/15	14/05/16	263
RTSum - 0011272-16.2015.5.18.0009	16/09/15	23/02/16	160
RTSum - 0011272-79.2016.5.18.0009	02/08/16	02/08/16	0
RTSum - 0011273-64.2016.5.18.0009	02/08/16	02/08/16	0
RTSum - 0011273-98.2015.5.18.0009	16/09/15	27/01/16	133
RTSum - 0011275-34.2016.5.18.0009	02/08/16	02/08/16	0
RTSum - 0011276-53.2015.5.18.0009	26/08/15	18/04/16	236
RTSum - 0011277-04.2016.5.18.0009	02/08/16	02/08/16	0
RTSum - 0011285-78.2016.5.18.0009	02/08/16	25/08/16	23
RTSum - 0011290-03.2016.5.18.0009	09/08/16	09/08/16	0
RTSum - 0011292-70.2016.5.18.0009	09/08/16	09/08/16	0
RTSum - 0011295-25.2016.5.18.0009	22/08/16	22/08/16	0
RTSum - 0011297-92.2016.5.18.0009	22/08/16	22/08/16	0
RTSum - 0011300-47.2016.5.18.0009	29/08/16	29/08/16	0
RTSum - 0011304-21.2015.5.18.0009	24/09/15	28/01/16	126
RTSum - 0011306-54.2016.5.18.0009	09/08/16	09/08/16	0
RTSum - 0011313-46.2016.5.18.0009	22/08/16	28/09/16	37
RTSum - 0011314-31.2016.5.18.0009	02/08/16	02/08/16	0
RTSum - 0011315-16.2016.5.18.0009	02/08/16	02/08/16	0
RTSum - 0011316-35.2015.5.18.0009	28/09/15	19/04/16	204
RTSum - 0011316-98.2016.5.18.0009	02/08/16	02/08/16	0
RTSum - 0011321-23.2016.5.18.0009	08/08/16	08/08/16	0

Legenda:

1ª Aud.: Data da primeira audiência que ocorrer, Inicial ou UNA;

Enc. da Instrução: Data da conclusão para proferir sentença;

Prazo: Quantidade de dias decorridos da 1ª aud. até o encerramento da instrução.



PRAZO MÉDIO ENTRE A 1ª AUDIÊNCIA E O ENCERRAMENTO DA INSTRUÇÃO - 9ª VARA DO TRABALHO DE GOIÂNIA

9ª VARA DO TRABALHO DE GOIÂNIA

SUMARÍSSIMO

Qtd	Prazo Médio
748	56,77

Nr. Processo	1ª Aud.	nc. Instruçã	Prazo
RTSum - 0011323-90.2016.5.18.0009	01/09/16	01/09/16	0
RTSum - 0011325-60.2016.5.18.0009	22/08/16	10/10/16	49
RTSum - 0011326-45.2016.5.18.0009	09/08/16	09/08/16	0
RTSum - 0011328-15.2016.5.18.0009	09/08/16	09/08/16	0
RTSum - 0011328-49.2015.5.18.0009	30/09/15	27/01/16	119
RTSum - 0011334-22.2016.5.18.0009	17/08/16	25/08/16	8
RTSum - 0011335-07.2016.5.18.0009	22/08/16	22/08/16	0
RTSum - 0011337-74.2016.5.18.0009	22/08/16	22/08/16	0
RTSum - 0011339-44.2016.5.18.0009	29/08/16	29/08/16	0
RTSum - 0011340-29.2016.5.18.0009	17/08/16	17/08/16	0
RTSum - 0011346-36.2016.5.18.0009	22/08/16	10/10/16	49
RTSum - 0011347-21.2016.5.18.0009	01/09/16	01/09/16	0
RTSum - 0011348-40.2015.5.18.0009	24/09/15	11/05/16	230
RTSum - 0011352-43.2016.5.18.0009	17/08/16	25/08/16	8
RTSum - 0011352-43.2016.5.18.0009	17/08/16	05/12/16	110
RTSum - 0011353-28.2016.5.18.0009	29/08/16	10/10/16	42
RTSum - 0011354-13.2016.5.18.0009	17/08/16	06/09/16	20
RTSum - 0011356-17.2015.5.18.0009	01/10/15	29/07/16	302
RTSum - 0011358-50.2016.5.18.0009	17/08/16	17/08/16	0
RTSum - 0011359-35.2016.5.18.0009	29/08/16	29/08/16	0
RTSum - 0011360-20.2016.5.18.0009	27/09/16	27/09/16	0
RTSum - 0011360-54.2015.5.18.0009	01/10/15	31/03/16	182
RTSum - 0011362-24.2015.5.18.0009	01/10/15	05/03/16	156
RTSum - 0011362-87.2016.5.18.0009	12/09/16	04/10/16	22
RTSum - 0011362-87.2016.5.18.0009	12/09/16	05/12/16	84

Legenda:

1ª Aud.: Data da primeira audiência que ocorrer, Inicial ou UNA;

Enc. da Instrução: Data da conclusão para proferir sentença;

Prazo: Quantidade de dias decorridos da 1ª aud. até o encerramento da instrução.



PRAZO MÉDIO ENTRE A 1ª AUDIÊNCIA E O ENCERRAMENTO DA INSTRUÇÃO - 9ª VARA DO TRABALHO DE GOIÂNIA

9ª VARA DO TRABALHO DE GOIÂNIA

SUMARÍSSIMO

Qtd	Prazo Médio
748	56,77

Nr. Processo	1ª Aud.	nc. Instruçã	Prazo
RTSum - 0011366-27.2016.5.18.0009	29/08/16	17/10/16	49
RTSum - 0011368-94.2016.5.18.0009	29/08/16	17/10/16	49
RTSum - 0011370-64.2016.5.18.0009	31/08/16	31/08/16	0
RTSum - 0011374-04.2016.5.18.0009	31/08/16	31/08/16	0
RTSum - 0011376-08.2015.5.18.0009	01/10/15	21/03/16	172
RTSum - 0011379-26.2016.5.18.0009	01/09/16	01/09/16	0
RTSum - 0011384-48.2016.5.18.0009	31/08/16	19/10/16	49
RTSum - 0011384-82.2015.5.18.0009	21/10/15	02/06/16	225
RTSum - 0011384-82.2015.5.18.0009	21/10/15	27/06/16	250
RTSum - 0011384-82.2015.5.18.0009	21/10/15	18/07/16	271
RTSum - 0011387-03.2016.5.18.0009	06/09/16	04/10/16	28
RTSum - 0011401-84.2016.5.18.0009	06/09/16	07/10/16	31
RTSum - 0011408-76.2016.5.18.0009	31/08/16	31/08/16	0
RTSum - 0011409-61.2016.5.18.0009	08/09/16	08/09/16	0
RTSum - 0011412-16.2016.5.18.0009	31/08/16	19/10/16	49
RTSum - 0011412-50.2015.5.18.0009	21/10/15	04/02/16	106
RTSum - 0011413-35.2015.5.18.0009	27/10/15	25/01/16	90
RTSum - 0011418-23.2016.5.18.0009	31/08/16	19/09/16	19
RTSum - 0011424-30.2016.5.18.0009	31/08/16	02/09/16	2
RTSum - 0011425-15.2016.5.18.0009	08/09/16	08/09/16	0
RTSum - 0011426-97.2016.5.18.0009	31/08/16	28/09/16	28
RTSum - 0011427-82.2016.5.18.0009	08/09/16	07/10/16	29
RTSum - 0011435-59.2016.5.18.0009	08/09/16	08/09/16	0
RTSum - 0011436-78.2015.5.18.0009	13/10/15	05/03/16	144
RTSum - 0011441-66.2016.5.18.0009	29/09/16	29/09/16	0

Legenda:

1ª Aud.: Data da primeira audiência que ocorrer, Inicial ou UNA;

Enc. da Instrução: Data da conclusão para proferir sentença;

Prazo: Quantidade de dias decorridos da 1ª aud. até o encerramento da instrução.



PRAZO MÉDIO ENTRE A 1ª AUDIÊNCIA E O ENCERRAMENTO DA INSTRUÇÃO - 9ª VARA DO TRABALHO DE GOIÂNIA

9ª VARA DO TRABALHO DE GOIÂNIA

SUMARÍSSIMO

Qtd	Prazo Médio
748	56,77

Nr. Processo	1ª Aud.	nc. Instruçã	Prazo
RTSum - 0011442-51.2016.5.18.0009	12/09/16	12/09/16	0
RTSum - 0011444-21.2016.5.18.0009	12/09/16	12/09/16	0
RTSum - 0011445-06.2016.5.18.0009	13/09/16	13/10/16	30
RTSum - 0011446-25.2015.5.18.0009	13/10/15	04/02/16	114
RTSum - 0011446-25.2015.5.18.0009	13/10/15	03/05/16	203
RTSum - 0011452-95.2016.5.18.0009	27/10/16	27/10/16	0
RTSum - 0011454-36.2014.5.18.0009	08/10/14	14/12/16	798
RTSum - 0011460-78.2015.5.18.0083	04/11/15	08/01/16	65
RTSum - 0011462-42.2016.5.18.0009	13/09/16	13/09/16	0
RTSum - 0011463-27.2016.5.18.0009	13/09/16	13/09/16	0
RTSum - 0011464-12.2016.5.18.0009	13/09/16	13/09/16	0
RTSum - 0011464-46.2015.5.18.0009	19/10/15	06/05/16	200
RTSum - 0011467-64.2016.5.18.0009	15/09/16	15/09/16	0
RTSum - 0011469-34.2016.5.18.0009	15/09/16	15/09/16	0
RTSum - 0011473-71.2016.5.18.0009	27/10/16	27/10/16	0
RTSum - 0011479-78.2016.5.18.0009	15/09/16	15/09/16	0
RTSum - 0011480-63.2016.5.18.0009	15/09/16	15/09/16	0
RTSum - 0011480-97.2015.5.18.0009	20/10/15	26/01/16	98
RTSum - 0011482-33.2016.5.18.0009	15/09/16	15/09/16	0
RTSum - 0011485-85.2016.5.18.0009	20/09/16	20/09/16	0
RTSum - 0011493-62.2016.5.18.0009	20/09/16	20/09/16	0
RTSum - 0011502-58.2015.5.18.0009	21/10/15	03/05/16	195
RTSum - 0011504-91.2016.5.18.0009	27/10/16	05/12/16	39
RTSum - 0011504-96.2013.5.18.0009	12/02/14	29/04/16	807
RTSum - 0011506-95.2015.5.18.0009	21/10/15	19/05/16	211

Legenda:

1ª Aud.: Data da primeira audiência que ocorrer, Inicial ou UNA;

Enc. da Instrução: Data da conclusão para proferir sentença;

Prazo: Quantidade de dias decorridos da 1ª aud. até o encerramento da instrução.



PRAZO MÉDIO ENTRE A 1ª AUDIÊNCIA E O ENCERRAMENTO DA INSTRUÇÃO - 9ª VARA DO TRABALHO DE GOIÂNIA

9ª VARA DO TRABALHO DE GOIÂNIA

SUMARÍSSIMO

Qtd	Prazo Médio
748	56,77

Nr. Processo	1ª Aud.	nc. Instruçã	Prazo
RTSum - 0011516-08.2016.5.18.0009	20/09/16	20/09/16	0
RTSum - 0011518-12.2015.5.18.0009	23/10/15	31/05/16	221
RTSum - 0011526-52.2016.5.18.0009	26/09/16	26/09/16	0
RTSum - 0011532-93.2015.5.18.0009	26/10/15	12/04/16	169
RTSum - 0011536-96.2016.5.18.0009	22/09/16	18/10/16	26
RTSum - 0011536-96.2016.5.18.0009	22/09/16	05/12/16	74
RTSum - 0011549-95.2016.5.18.0009	22/09/16	07/10/16	15
RTSum - 0011550-80.2016.5.18.0009	22/09/16	22/09/16	0
RTSum - 0011551-65.2016.5.18.0009	22/09/16	22/09/16	0
RTSum - 0011552-50.2016.5.18.0009	22/09/16	15/12/16	84
RTSum - 0011553-35.2016.5.18.0009	27/09/16	27/09/16	0
RTSum - 0011556-87.2016.5.18.0009	26/09/16	26/09/16	0
RTSum - 0011562-31.2015.5.18.0009	20/10/15	02/02/16	105
RTSum - 0011565-49.2016.5.18.0009	27/09/16	27/09/16	0
RTSum - 0011567-19.2016.5.18.0009	27/09/16	27/09/16	0
RTSum - 0011568-38.2015.5.18.0009	03/11/15	10/06/16	220
RTSum - 0011569-23.2015.5.18.0009	03/11/15	07/03/16	125
RTSum - 0011573-26.2016.5.18.0009	27/09/16	27/09/16	0
RTSum - 0011573-36.2015.5.18.0017	28/10/15	28/03/16	152
RTSum - 0011576-15.2015.5.18.0009	23/10/15	21/03/16	150
RTSum - 0011576-15.2015.5.18.0009	23/10/15	11/05/16	201
RTSum - 0011576-78.2016.5.18.0009	26/09/16	26/09/16	0
RTSum - 0011577-63.2016.5.18.0009	29/09/16	29/09/16	0
RTSum - 0011578-82.2015.5.18.0009	27/10/15	22/02/16	118
RTSum - 0011580-52.2015.5.18.0009	03/11/15	29/07/16	269

Legenda:

1ª Aud.: Data da primeira audiência que ocorrer, Inicial ou UNA;

Enc. da Instrução: Data da conclusão para proferir sentença;

Prazo: Quantidade de dias decorridos da 1ª aud. até o encerramento da instrução.



PRAZO MÉDIO ENTRE A 1ª AUDIÊNCIA E O ENCERRAMENTO DA INSTRUÇÃO - 9ª VARA DO TRABALHO DE GOIÂNIA

9ª VARA DO TRABALHO DE GOIÂNIA

SUMARÍSSIMO

Qtd	Prazo Médio
748	56,77

Nr. Processo	1ª Aud.	nc. Instruçã	Prazo
RTSum - 0011581-03.2016.5.18.0009	29/09/16	29/09/16	0
RTSum - 0011582-85.2016.5.18.0009	27/09/16	27/09/16	0
RTSum - 0011583-70.2016.5.18.0009	29/09/16	29/09/16	0
RTSum - 0011586-25.2016.5.18.0009	27/09/16	27/09/16	0
RTSum - 0011591-47.2016.5.18.0009	04/10/16	04/10/16	0
RTSum - 0011592-32.2016.5.18.0009	29/09/16	29/09/16	0
RTSum - 0011599-24.2016.5.18.0009	04/10/16	04/10/16	0
RTSum - 0011603-61.2016.5.18.0009	10/11/16	10/11/16	0
RTSum - 0011605-31.2016.5.18.0009	04/10/16	04/10/16	0
RTSum - 0011607-35.2015.5.18.0009	03/11/15	01/06/16	211
RTSum - 0011612-81.2015.5.18.0001	23/11/15	02/08/16	253
RTSum - 0011615-75.2016.5.18.0009	08/11/16	15/12/16	37
RTSum - 0011616-60.2016.5.18.0009	03/10/16	05/12/16	63
RTSum - 0011618-64.2015.5.18.0009	04/11/15	12/05/16	190
RTSum - 0011619-15.2016.5.18.0009	06/10/16	07/10/16	1
RTSum - 0011620-97.2016.5.18.0009	04/10/16	17/10/16	13
RTSum - 0011640-88.2016.5.18.0009	04/10/16	04/10/16	0
RTSum - 0011643-83.2015.5.18.0007	23/11/15	21/03/16	119
RTSum - 0011648-65.2016.5.18.0009	09/10/16	09/10/16	0
RTSum - 0011650-69.2015.5.18.0009	09/11/15	06/05/16	179
RTSum - 0011657-61.2015.5.18.0009	10/11/15	27/01/16	78
RTSum - 0011660-79.2016.5.18.0009	05/12/16	05/12/16	0
RTSum - 0011664-19.2016.5.18.0009	11/10/16	11/10/16	0
RTSum - 0011666-86.2016.5.18.0009	11/10/16	11/10/16	0
RTSum - 0011672-93.2016.5.18.0009	11/10/16	11/10/16	0

Legenda:

1ª Aud.: Data da primeira audiência que ocorrer, Inicial ou UNA;

Enc. da Instrução: Data da conclusão para proferir sentença;

Prazo: Quantidade de dias decorridos da 1ª aud. até o encerramento da instrução.



PRAZO MÉDIO ENTRE A 1ª AUDIÊNCIA E O ENCERRAMENTO DA INSTRUÇÃO - 9ª VARA DO TRABALHO DE GOIÂNIA

9ª VARA DO TRABALHO DE GOIÂNIA

SUMARÍSSIMO

Qtd	Prazo Médio
748	56,77

Nr. Processo	1ª Aud.	nc. Instruça	Prazo
RTSum - 0011678-03.2016.5.18.0009	11/10/16	05/12/16	55
RTSum - 0011679-85.2016.5.18.0009	13/10/16	13/10/16	0
RTSum - 0011681-55.2016.5.18.0009	13/10/16	13/10/16	0
RTSum - 0011682-40.2016.5.18.0009	11/10/16	11/10/16	0
RTSum - 0011685-92.2016.5.18.0009	18/10/16	18/10/16	0
RTSum - 0011689-32.2016.5.18.0009	18/10/16	18/10/16	0
RTSum - 0011690-17.2016.5.18.0009	11/10/16	06/12/16	56
RTSum - 0011693-69.2016.5.18.0009	18/10/16	18/10/16	0
RTSum - 0011697-09.2016.5.18.0009	10/11/16	10/11/16	0
RTSum - 0011701-46.2016.5.18.0009	18/10/16	18/10/16	0
RTSum - 0011705-83.2016.5.18.0009	20/10/16	20/10/16	0
RTSum - 0011715-64.2015.5.18.0009	10/11/15	27/01/16	78
RTSum - 0011717-97.2016.5.18.0009	11/10/16	11/10/16	0
RTSum - 0011719-04.2015.5.18.0009	10/11/15	03/02/16	85
RTSum - 0011719-67.2016.5.18.0009	20/10/16	20/10/16	0
RTSum - 0011720-52.2016.5.18.0009	17/10/16	17/10/16	0
RTSum - 0011724-89.2016.5.18.0009	18/10/16	18/10/16	0
RTSum - 0011728-29.2016.5.18.0009	18/10/16	18/10/16	0
RTSum - 0011731-18.2015.5.18.0009	22/02/16	15/03/16	22
RTSum - 0011731-39.2015.5.18.0002	25/11/15	28/03/16	124
RTSum - 0011732-66.2016.5.18.0009	20/10/16	20/10/16	0
RTSum - 0011733-51.2016.5.18.0009	25/10/16	06/12/16	42
RTSum - 0011733-85.2015.5.18.0009	11/11/15	02/02/16	83
RTSum - 0011735-21.2016.5.18.0009	25/10/16	25/10/16	0
RTSum - 0011737-88.2016.5.18.0009	13/12/16	13/12/16	0

Legenda:

1ª Aud.: Data da primeira audiência que ocorrer, Inicial ou UNA;

Enc. da Instrução: Data da conclusão para proferir sentença;

Prazo: Quantidade de dias decorridos da 1ª aud. até o encerramento da instrução.



PRAZO MÉDIO ENTRE A 1ª AUDIÊNCIA E O ENCERRAMENTO DA INSTRUÇÃO - 9ª VARA DO TRABALHO DE GOIÂNIA

9ª VARA DO TRABALHO DE GOIÂNIA

SUMARÍSSIMO

Qtd	Prazo Médio
748	56,77

Nr. Processo	1ª Aud.	nc. Instruçã	Prazo
RTSum - 0011740-77.2015.5.18.0009	11/11/15	15/02/16	96
RTSum - 0011740-77.2015.5.18.0009	11/11/15	12/05/16	183
RTSum - 0011743-95.2016.5.18.0009	27/10/16	27/10/16	0
RTSum - 0011746-50.2016.5.18.0009	08/12/16	08/12/16	0
RTSum - 0011748-20.2016.5.18.0009	08/12/16	08/12/16	0
RTSum - 0011749-05.2016.5.18.0009	27/10/16	27/10/16	0
RTSum - 0011750-87.2016.5.18.0009	08/12/16	08/12/16	0
RTSum - 0011752-91.2015.5.18.0009	12/11/15	23/02/16	103
RTSum - 0011753-42.2016.5.18.0009	03/11/16	03/11/16	0
RTSum - 0011754-27.2016.5.18.0009	25/10/16	25/10/16	0
RTSum - 0011756-94.2016.5.18.0009	05/12/16	05/12/16	0
RTSum - 0011758-98.2015.5.18.0009	16/11/15	25/08/16	283
RTSum - 0011759-49.2016.5.18.0009	03/11/16	03/11/16	0
RTSum - 0011764-71.2016.5.18.0009	08/12/16	08/12/16	0
RTSum - 0011765-56.2016.5.18.0009	03/11/16	03/11/16	0
RTSum - 0011769-30.2015.5.18.0009	06/11/15	04/04/16	150
RTSum - 0011770-15.2015.5.18.0009	17/11/15	20/05/16	185
RTSum - 0011770-39.2015.5.18.0001	03/05/16	20/06/16	48
RTSum - 0011770-39.2015.5.18.0001	03/05/16	18/07/16	76
RTSum - 0011772-48.2016.5.18.0009	17/11/16	17/11/16	0
RTSum - 0011772-82.2015.5.18.0009	21/10/15	11/03/16	142
RTSum - 0011773-67.2015.5.18.0009	17/11/15	03/02/16	78
RTSum - 0011776-85.2016.5.18.0009	08/12/16	08/12/16	0
RTSum - 0011777-70.2016.5.18.0009	25/10/16	25/10/16	0
RTSum - 0011779-77.2015.5.18.0008	25/01/16	15/02/16	21

Legenda:

1ª Aud.: Data da primeira audiência que ocorrer, Inicial ou UNA;

Enc. da Instrução: Data da conclusão para proferir sentença;

Prazo: Quantidade de dias decorridos da 1ª aud. até o encerramento da instrução.



PRAZO MÉDIO ENTRE A 1ª AUDIÊNCIA E O ENCERRAMENTO DA INSTRUÇÃO - 9ª VARA DO TRABALHO DE GOIÂNIA

9ª VARA DO TRABALHO DE GOIÂNIA

SUMARÍSSIMO

Qtd	Prazo Médio
748	56,77

Nr. Processo	1ª Aud.	nc. Instruçã	Prazo
RTSum - 0011786-32.2016.5.18.0009	13/12/16	13/12/16	0
RTSum - 0011788-36.2015.5.18.0009	18/11/15	20/05/16	184
RTSum - 0011791-54.2016.5.18.0009	08/11/16	08/11/16	0
RTSum - 0011793-24.2016.5.18.0009	10/11/16	10/11/16	0
RTSum - 0011808-90.2016.5.18.0009	15/12/16	15/12/16	0
RTSum - 0011815-82.2016.5.18.0009	17/11/16	30/11/16	13
RTSum - 0011816-79.2015.5.18.0081	01/03/16	20/07/16	141
RTSum - 0011817-52.2016.5.18.0009	17/11/16	17/11/16	0
RTSum - 0011820-41.2015.5.18.0009	20/11/15	21/01/16	62
RTSum - 0011821-89.2016.5.18.0009	22/11/16	22/11/16	0
RTSum - 0011830-51.2016.5.18.0009	12/12/16	12/12/16	0
RTSum - 0011835-98.2015.5.18.0012	28/01/16	28/01/16	0
RTSum - 0011839-13.2016.5.18.0009	24/11/16	24/11/16	0
RTSum - 0011841-80.2016.5.18.0009	24/11/16	24/11/16	0
RTSum - 0011843-50.2016.5.18.0009	24/11/16	24/11/16	0
RTSum - 0011847-24.2015.5.18.0009	24/11/15	28/03/16	125
RTSum - 0011848-09.2015.5.18.0009	24/11/15	08/06/16	197
RTSum - 0011848-09.2015.5.18.0009	24/11/15	27/06/16	216
RTSum - 0011848-09.2015.5.18.0009	24/11/15	18/07/16	237
RTSum - 0011850-55.2015.5.18.0016	29/03/16	29/03/16	0
RTSum - 0011852-82.2016.5.18.0018	12/12/16	12/12/16	0
RTSum - 0011859-38.2015.5.18.0009	25/11/15	30/03/16	126
RTSum - 0011860-23.2015.5.18.0009	25/11/15	22/02/16	89
RTSum - 0011860-23.2015.5.18.0009	25/11/15	12/05/16	169
RTSum - 0011861-71.2016.5.18.0009	29/11/16	29/11/16	0

Legenda:

1ª Aud.: Data da primeira audiência que ocorrer, Inicial ou UNA;

Enc. da Instrução: Data da conclusão para proferir sentença;

Prazo: Quantidade de dias decorridos da 1ª aud. até o encerramento da instrução.



PRAZO MÉDIO ENTRE A 1ª AUDIÊNCIA E O ENCERRAMENTO DA INSTRUÇÃO - 9ª VARA DO TRABALHO DE GOIÂNIA

9ª VARA DO TRABALHO DE GOIÂNIA

SUMARÍSSIMO

Qtd	Prazo Médio
748	56,77

Nr. Processo	1ª Aud.	nc. Instruçã	Prazo
RTSum - 0011871-18.2016.5.18.0009	29/11/16	29/11/16	0
RTSum - 0011874-07.2015.5.18.0009	25/11/15	21/01/16	57
RTSum - 0011874-07.2015.5.18.0009	25/11/15	04/05/16	161
RTSum - 0011878-10.2016.5.18.0009	13/12/16	13/12/16	0
RTSum - 0011885-02.2016.5.18.0009	01/12/16	01/12/16	0
RTSum - 0011889-39.2016.5.18.0009	01/12/16	01/12/16	0
RTSum - 0011889-73.2015.5.18.0009	27/11/15	30/03/16	124
RTSum - 0011894-95.2015.5.18.0009	27/11/15	10/06/16	196
RTSum - 0011896-65.2015.5.18.0009	27/11/15	03/05/16	158
RTSum - 0011907-60.2016.5.18.0009	01/12/16	01/12/16	0
RTSum - 0011910-49.2015.5.18.0009	30/11/15	07/06/16	190
RTSum - 0011912-19.2015.5.18.0009	30/11/15	10/06/16	193
RTSum - 0011920-96.2015.5.18.0008	21/01/16	21/01/16	0
RTSum - 0011921-44.2016.5.18.0009	06/12/16	06/12/16	0
RTSum - 0011929-55.2015.5.18.0009	01/12/15	04/04/16	125
RTSum - 0011932-10.2015.5.18.0009	02/12/15	22/07/16	233
RTSum - 0011932-98.2015.5.18.0012	29/03/16	29/03/16	0
RTSum - 0011933-92.2015.5.18.0009	02/12/15	13/04/16	133
RTSum - 0011937-32.2015.5.18.0009	02/12/15	06/04/16	126
RTSum - 0011937-95.2016.5.18.0009	13/12/16	13/12/16	0
RTSum - 0011941-35.2016.5.18.0009	15/12/16	15/12/16	0
RTSum - 0011943-48.2015.5.18.0006	21/01/16	02/03/16	41
RTSum - 0011944-27.2015.5.18.0008	01/03/16	22/07/16	143
RTSum - 0011948-37.2015.5.18.0017	10/12/15	07/10/16	302
RTSum - 0011951-79.2016.5.18.0009	15/12/16	15/12/16	0

Legenda:

1ª Aud.: Data da primeira audiência que ocorrer, Inicial ou UNA;

Enc. da Instrução: Data da conclusão para proferir sentença;

Prazo: Quantidade de dias decorridos da 1ª aud. até o encerramento da instrução.



PRAZO MÉDIO ENTRE A 1ª AUDIÊNCIA E O ENCERRAMENTO DA INSTRUÇÃO - 9ª VARA DO TRABALHO DE GOIÂNIA

9ª VARA DO TRABALHO DE GOIÂNIA

SUMARÍSSIMO

Qtd	Prazo Médio
748	56,77

Nr. Processo	1ª Aud.	nc. Instruçã	Prazo
RTSum - 0011953-49.2016.5.18.0009	15/12/16	15/12/16	0
RTSum - 0011956-04.2016.5.18.0009	12/12/16	12/12/16	0
RTSum - 0011963-30.2015.5.18.0009	08/12/15	17/02/16	71
RTSum - 0011967-04.2014.5.18.0009	05/02/15	06/03/16	395
RTSum - 0011979-81.2015.5.18.0009	08/12/15	17/02/16	71
RTSum - 0011983-21.2015.5.18.0009	09/12/15	22/02/16	75
RTSum - 0011985-91.2015.5.18.0008	09/03/16	09/03/16	0
RTSum - 0011990-13.2015.5.18.0009	09/12/15	05/08/16	240
RTSum - 0011994-50.2015.5.18.0009	10/12/15	03/10/16	298
RTSum - 0011996-20.2015.5.18.0009	10/12/15	03/08/16	237
RTSum - 0011996-54.2014.5.18.0009	15/02/15	17/02/16	367
RTSum - 0011998-53.2016.5.18.0009	12/12/16	12/12/16	0
RTSum - 0011998-87.2015.5.18.0009	10/12/15	02/08/16	236
RTSum - 0012000-57.2015.5.18.0009	21/01/16	29/01/16	8
RTSum - 0012002-27.2015.5.18.0009	28/01/16	22/07/16	176
RTSum - 0012005-45.2016.5.18.0009	29/11/16	29/11/16	0
RTSum - 0012007-49.2015.5.18.0009	25/01/16	25/01/16	0
RTSum - 0012008-43.2015.5.18.0006	01/02/16	01/02/16	0
RTSum - 0012014-41.2015.5.18.0009	25/01/16	25/01/16	0
RTSum - 0012019-63.2015.5.18.0009	16/03/16	13/06/16	89
RTSum - 0012020-48.2015.5.18.0009	15/02/16	12/05/16	87
RTSum - 0012023-03.2015.5.18.0009	16/03/16	20/06/16	96
RTSum - 0012025-70.2015.5.18.0009	26/01/16	26/01/16	0
RTSum - 0012030-92.2015.5.18.0009	01/03/16	20/07/16	141
RTSum - 0012035-17.2015.5.18.0009	01/03/16	01/03/16	0

Legenda:

1ª Aud.: Data da primeira audiência que ocorrer, Inicial ou UNA;

Enc. da Instrução: Data da conclusão para proferir sentença;

Prazo: Quantidade de dias decorridos da 1ª aud. até o encerramento da instrução.



PRAZO MÉDIO ENTRE A 1ª AUDIÊNCIA E O ENCERRAMENTO DA INSTRUÇÃO - 9ª VARA DO TRABALHO DE GOIÂNIA

9ª VARA DO TRABALHO DE GOIÂNIA

SUMARÍSSIMO

Qtd	Prazo Médio
748	56,77

Nr. Processo	1ª Aud.	nc. Instruçã	Prazo
RTSum - 0012036-02.2015.5.18.0009	02/03/16	04/05/16	63
RTSum - 0012037-84.2015.5.18.0009	27/01/16	27/01/16	0
RTSum - 0012039-54.2015.5.18.0009	27/01/16	27/01/16	0
RTSum - 0012049-98.2015.5.18.0009	02/03/16	22/07/16	142
RTSum - 0012051-68.2015.5.18.0009	28/01/16	28/01/16	0
RTSum - 0012059-45.2015.5.18.0009	03/03/16	13/04/16	41
RTSum - 0012062-82.2015.5.18.0014	07/03/16	07/03/16	0
RTSum - 0012066-10.2015.5.18.0018	29/03/16	19/08/16	143
RTSum - 0012072-35.2015.5.18.0012	04/05/16	04/05/16	0
RTSum - 0012083-73.2015.5.18.0009	07/03/16	07/03/16	0
RTSum - 0012092-38.2015.5.18.0008	29/03/16	25/08/16	149
RTSum - 0012098-42.2015.5.18.0009	09/03/16	09/03/16	0
RTSum - 0012102-79.2015.5.18.0009	09/03/16	06/05/16	58
RTSum - 0012104-49.2015.5.18.0009	03/02/16	03/02/16	0
RTSum - 0012106-19.2015.5.18.0009	09/03/16	13/09/16	188
RTSum - 0012110-56.2015.5.18.0009	04/02/16	04/02/16	0
RTSum - 0012113-11.2015.5.18.0009	04/02/16	04/02/16	0
RTSum - 0012115-78.2015.5.18.0009	07/03/16	18/04/16	42
RTSum - 0012116-63.2015.5.18.0009	10/03/16	10/03/16	0
RTSum - 0012117-48.2015.5.18.0009	10/03/16	18/04/16	39
RTSum - 0012117-48.2015.5.18.0009	10/03/16	31/05/16	82
RTSum - 0012122-70.2015.5.18.0009	10/03/16	09/08/16	152
RTSum - 0012124-40.2015.5.18.0009	27/01/16	27/01/16	0
RTSum - 0012125-25.2015.5.18.0009	12/02/16	21/03/16	38
RTSum - 0012130-32.2015.5.18.0014	24/02/16	24/08/16	182

Legenda:

1ª Aud.: Data da primeira audiência que ocorrer, Inicial ou UNA;

Enc. da Instrução: Data da conclusão para proferir sentença;

Prazo: Quantidade de dias decorridos da 1ª aud. até o encerramento da instrução.



**PRAZO MÉDIO ENTRE A 1ª AUDIÊNCIA E O
ENCERRAMENTO DA INSTRUÇÃO - 9ª VARA DO
TRABALHO DE GOIÂNIA**

9ª VARA DO TRABALHO DE GOIÂNIA

SUMARÍSSIMO

Qtd	Prazo Médio
748	56,77

Nr. Processo	1ª Aud.	nc. Instruçã	Prazo
RTSum - 0012134-84.2015.5.18.0009	14/03/16	06/05/16	53
RTSum - 0012135-69.2015.5.18.0009	14/03/16	27/06/16	105
RTSum - 0012151-23.2015.5.18.0009	15/02/16	15/03/16	29
RTSum - 0012153-90.2015.5.18.0009	15/02/16	15/02/16	0
RTSum - 0012154-75.2015.5.18.0009	22/03/16	22/03/16	0
RTSum - 0012158-15.2015.5.18.0009	22/03/16	22/03/16	0
RTSum - 0012164-22.2015.5.18.0009	22/03/16	25/08/16	156
RTSum - 0012166-89.2015.5.18.0009	22/03/16	16/08/16	147
RTSum - 0012173-81.2015.5.18.0009	16/02/16	16/02/16	0
RTSum - 0012175-51.2015.5.18.0009	16/02/16	11/04/16	55
RTSum - 0012179-88.2015.5.18.0009	28/03/16	15/04/16	18

Legenda:

1ª Aud.: Data da primeira audiência que ocorrer, Inicial ou UNA;

Enc. da Instrução: Data da conclusão para proferir sentença;

Prazo: Quantidade de dias decorridos da 1ª aud. até o encerramento da instrução.



PRAZO MÉDIO ENTRE A 1ª AUDIÊNCIA E O ENCERRAMENTO DA INSTRUÇÃO - 9ª VARA DO TRABALHO DE GOIÂNIA

Data do encerramento da instrução entre 1/1/2016 e 31/12/2016 23:59:59

Sem magistrado

SUMARÍSSIMO

Qtd	Prazo Médio
748	56,77

Nr. Processo	1ª Aud.	Enc. Instrução.	Prazo
RTSum - 0001705-63.2012.5.18.0009	29/09/16	05/12/16	67
RTSum - 0010004-87.2016.5.18.0009	28/03/16	28/03/16	0
RTSum - 0010004-92.2013.5.18.0009	09/04/13	23/09/16	1.263
RTSum - 0010009-12.2016.5.18.0009	28/03/16	30/05/16	63
RTSum - 0010014-34.2016.5.18.0009	18/02/16	18/02/16	0
RTSum - 0010015-19.2016.5.18.0009	28/03/16	01/06/16	65
RTSum - 0010017-86.2016.5.18.0009	18/02/16	06/04/16	48
RTSum - 0010022-11.2016.5.18.0009	12/02/16	16/02/16	4
RTSum - 0010024-78.2016.5.18.0009	30/03/16	30/03/16	0
RTSum - 0010027-33.2016.5.18.0009	30/03/16	31/08/16	154
RTSum - 0010028-18.2016.5.18.0009	30/03/16	30/03/16	0
RTSum - 0010029-03.2016.5.18.0009	30/03/16	30/03/16	0
RTSum - 0010034-25.2016.5.18.0009	22/02/16	22/02/16	0
RTSum - 0010035-10.2016.5.18.0009	22/02/16	22/02/16	0
RTSum - 0010038-62.2016.5.18.0009	04/04/16	04/04/16	0
RTSum - 0010040-32.2016.5.18.0009	04/04/16	04/04/16	0
RTSum - 0010043-84.2016.5.18.0009	04/04/16	04/04/16	0
RTSum - 0010048-09.2016.5.18.0009	23/02/16	20/06/16	118
RTSum - 0010049-91.2016.5.18.0009	23/02/16	23/02/16	0
RTSum - 0010052-46.2016.5.18.0009	05/04/16	05/04/16	0
RTSum - 0010056-83.2016.5.18.0009	18/02/16	27/07/16	160

Legenda:

1ª Aud.: Data da primeira audiência que ocorrer, Inicial ou UNA;

Enc. da Instrução: Data da conclusão para proferir sentença;

Prazo: Quantidade de dias decorridos da 1ª aud. até o encerramento da instrução.



PRAZO MÉDIO ENTRE A 1ª AUDIÊNCIA E O ENCERRAMENTO DA INSTRUÇÃO - 9ª VARA DO TRABALHO DE GOIÂNIA

Sem magistrado

SUMARÍSSIMO

Qtd	Prazo Médio
748	56,77

Nr. Processo	1ª Aud.	Enc. Instrução.	Prazo
RTSum - 0010057-68.2016.5.18.0009	05/04/16	05/04/16	0
RTSum - 0010059-38.2016.5.18.0009	05/04/16	05/04/16	0
RTSum - 0010064-60.2016.5.18.0009	24/02/16	08/08/16	166
RTSum - 0010065-45.2016.5.18.0009	18/02/16	18/02/16	0
RTSum - 0010068-97.2016.5.18.0009	06/04/16	06/04/16	0
RTSum - 0010069-82.2016.5.18.0009	11/04/16	08/06/16	58
RTSum - 0010071-52.2016.5.18.0009	06/04/16	06/04/16	0
RTSum - 0010075-89.2016.5.18.0009	04/04/16	06/06/16	63
RTSum - 0010078-44.2016.5.18.0009	02/05/16	20/05/16	18
RTSum - 0010079-29.2016.5.18.0009	06/04/16	15/06/16	70
RTSum - 0010080-14.2016.5.18.0009	25/02/16	25/02/16	0
RTSum - 0010081-96.2016.5.18.0009	25/02/16	11/04/16	46
RTSum - 0010085-36.2016.5.18.0009	07/04/16	15/06/16	69
RTSum - 0010088-88.2016.5.18.0009	07/04/16	07/04/16	0
RTSum - 0010090-58.2016.5.18.0009	07/04/16	07/04/16	0
RTSum - 0010091-43.2016.5.18.0009	07/04/16	07/04/16	0
RTSum - 0010092-28.2016.5.18.0009	29/02/16	29/02/16	0
RTSum - 0010095-80.2016.5.18.0009	18/04/16	22/06/16	65
RTSum - 0010101-87.2016.5.18.0009	20/04/16	20/04/16	0
RTSum - 0010102-72.2016.5.18.0009	20/04/16	23/08/16	125
RTSum - 0010103-57.2016.5.18.0009	20/04/16	20/04/16	0
RTSum - 0010123-39.2016.5.18.0012	31/05/16	22/06/16	22
RTSum - 0010125-18.2016.5.18.0009	20/04/16	22/06/16	63
RTSum - 0010127-85.2016.5.18.0009	02/05/16	05/08/16	95

Legenda:
1ª Aud.: Data da primeira audiência que ocorrer, Inicial ou UNA;
Enc. da Instrução: Data da conclusão para proferir sentença;
Prazo: Quantidade de dias decorridos da 1ª aud. até o encerramento da instrução.



PRAZO MÉDIO ENTRE A 1ª AUDIÊNCIA E O ENCERRAMENTO DA INSTRUÇÃO - 9ª VARA DO TRABALHO DE GOIÂNIA

Sem magistrado

SUMARÍSSIMO

Qtd	Prazo Médio
748	56,77

Nr. Processo	1ª Aud.	Enc. Instrução.	Prazo
RTSum - 0010128-70.2016.5.18.0009	20/04/16	12/05/16	22
RTSum - 0010131-25.2016.5.18.0009	20/04/16	20/04/16	0
RTSum - 0010131-25.2016.5.18.0009	20/04/16	30/05/16	40
RTSum - 0010133-92.2016.5.18.0009	24/02/16	24/02/16	0
RTSum - 0010136-47.2016.5.18.0009	20/04/16	20/04/16	0
RTSum - 0010137-32.2016.5.18.0009	20/04/16	27/06/16	68
RTSum - 0010139-02.2016.5.18.0009	20/04/16	20/04/16	0
RTSum - 0010139-02.2016.5.18.0009	20/04/16	30/05/16	40
RTSum - 0010140-84.2016.5.18.0009	20/04/16	20/04/16	0
RTSum - 0010141-69.2016.5.18.0009	02/05/16	02/05/16	0
RTSum - 0010142-54.2016.5.18.0009	11/05/16	11/05/16	0
RTSum - 0010143-39.2016.5.18.0009	25/04/16	31/05/16	36
RTSum - 0010145-09.2016.5.18.0009	25/04/16	29/06/16	65
RTSum - 0010146-91.2016.5.18.0009	25/04/16	25/04/16	0
RTSum - 0010148-61.2016.5.18.0009	25/04/16	09/06/16	45
RTSum - 0010155-53.2016.5.18.0009	28/04/16	14/09/16	139
RTSum - 0010156-38.2016.5.18.0009	28/04/16	28/04/16	0
RTSum - 0010159-90.2016.5.18.0009	28/04/16	04/07/16	67
RTSum - 0010164-15.2016.5.18.0009	28/04/16	19/05/16	21
RTSum - 0010169-37.2016.5.18.0009	28/04/16	06/07/16	69
RTSum - 0010170-22.2016.5.18.0009	28/04/16	28/04/16	0
RTSum - 0010172-89.2016.5.18.0009	28/04/16	20/05/16	22
RTSum - 0010174-59.2016.5.18.0009	28/04/16	28/04/16	0
RTSum - 0010175-44.2016.5.18.0009	28/04/16	07/07/16	70

Legenda:
1ª Aud.: Data da primeira audiência que ocorrer, Inicial ou UNA;
Enc. da Instrução: Data da conclusão para proferir sentença;
Prazo: Quantidade de dias decorridos da 1ª aud. até o encerramento da instrução.



PRAZO MÉDIO ENTRE A 1ª AUDIÊNCIA E O ENCERRAMENTO DA INSTRUÇÃO - 9ª VARA DO TRABALHO DE GOIÂNIA

Sem magistrado

SUMARÍSSIMO

Qtd	Prazo Médio
748	56,77

Nr. Processo	1ª Aud.	Enc. Instrução.	Prazo
RTSum - 0010178-96.2016.5.18.0009	05/05/16	17/05/16	12
RTSum - 0010182-36.2016.5.18.0009	02/05/16	29/07/16	88
RTSum - 0010187-58.2016.5.18.0009	02/05/16	02/05/16	0
RTSum - 0010189-28.2016.5.18.0009	02/05/16	06/09/16	127
RTSum - 0010190-13.2016.5.18.0009	04/05/16	20/05/16	16
RTSum - 0010190-13.2016.5.18.0009	04/05/16	18/07/16	75
RTSum - 0010191-95.2016.5.18.0009	04/05/16	04/05/16	0
RTSum - 0010192-80.2016.5.18.0009	09/03/16	09/03/16	0
RTSum - 0010195-35.2016.5.18.0009	04/05/16	04/05/16	0
RTSum - 0010198-87.2016.5.18.0009	04/05/16	04/05/16	0
RTSum - 0010202-27.2016.5.18.0009	04/05/16	30/05/16	26
RTSum - 0010204-94.2016.5.18.0009	03/05/16	03/05/16	0
RTSum - 0010205-79.2016.5.18.0009	03/05/16	12/05/16	9
RTSum - 0010205-79.2016.5.18.0009	03/05/16	25/08/16	114
RTSum - 0010206-64.2016.5.18.0009	03/05/16	19/08/16	108
RTSum - 0010210-04.2016.5.18.0009	03/05/16	20/07/16	78
RTSum - 0010211-86.2016.5.18.0009	03/05/16	03/05/16	0
RTSum - 0010215-94.2014.5.18.0009	27/02/14	03/02/16	706
RTSum - 0010219-63.2016.5.18.0009	04/05/16	04/05/16	0
RTSum - 0010221-33.2016.5.18.0009	04/05/16	20/06/16	47
RTSum - 0010223-03.2016.5.18.0009	04/05/16	04/05/16	0
RTSum - 0010225-70.2016.5.18.0009	05/05/16	05/05/16	0
RTSum - 0010235-17.2016.5.18.0009	05/05/16	05/05/16	0
RTSum - 0010237-84.2016.5.18.0009	28/04/16	07/07/16	70

Legenda:
1ª Aud.: Data da primeira audiência que ocorrer, Inicial ou UNA;
Enc. da Instrução: Data da conclusão para proferir sentença;
Prazo: Quantidade de dias decorridos da 1ª aud. até o encerramento da instrução.



PRAZO MÉDIO ENTRE A 1ª AUDIÊNCIA E O ENCERRAMENTO DA INSTRUÇÃO - 9ª VARA DO TRABALHO DE GOIÂNIA

Sem magistrado

SUMARÍSSIMO

Qtd	Prazo Médio
748	56,77

Nr. Processo	1ª Aud.	Enc. Instrução.	Prazo
RTSum - 0010240-39.2016.5.18.0009	05/05/16	05/05/16	0
RTSum - 0010241-24.2016.5.18.0009	05/05/16	05/05/16	0
RTSum - 0010244-76.2016.5.18.0009	09/05/16	20/07/16	72
RTSum - 0010248-16.2016.5.18.0009	09/05/16	22/07/16	74
RTSum - 0010250-83.2016.5.18.0009	09/05/16	09/05/16	0
RTSum - 0010252-53.2016.5.18.0009	09/05/16	02/08/16	85
RTSum - 0010255-08.2016.5.18.0009	16/05/16	30/06/16	45
RTSum - 0010262-97.2016.5.18.0009	09/05/16	09/05/16	0
RTSum - 0010268-07.2016.5.18.0009	04/05/16	04/05/16	0
RTSum - 0010270-74.2016.5.18.0009	25/05/16	30/08/16	97
RTSum - 0010273-29.2016.5.18.0009	11/05/16	11/05/16	0
RTSum - 0010277-66.2016.5.18.0009	11/05/16	11/05/16	0
RTSum - 0010282-88.2016.5.18.0009	11/05/16	20/06/16	40
RTSum - 0010282-88.2016.5.18.0009	11/05/16	18/07/16	68
RTSum - 0010285-31.2016.5.18.0013	29/04/16	08/06/16	40
RTSum - 0010286-28.2016.5.18.0009	11/05/16	20/06/16	40
RTSum - 0010288-95.2016.5.18.0009	11/05/16	09/08/16	90
RTSum - 0010291-50.2016.5.18.0009	25/05/16	25/05/16	0
RTSum - 0010294-05.2016.5.18.0009	04/05/16	04/05/16	0
RTSum - 0010297-57.2016.5.18.0009	11/05/16	21/06/16	41
RTSum - 0010299-27.2016.5.18.0009	11/05/16	30/06/16	50
RTSum - 0010300-12.2016.5.18.0009	12/05/16	25/08/16	105
RTSum - 0010301-94.2016.5.18.0009	12/05/16	30/06/16	49
RTSum - 0010302-79.2016.5.18.0009	12/05/16	12/05/16	0

Legenda:
1ª Aud.: Data da primeira audiência que ocorrer, Inicial ou UNA;
Enc. da Instrução: Data da conclusão para proferir sentença;
Prazo: Quantidade de dias decorridos da 1ª aud. até o encerramento da instrução.



PRAZO MÉDIO ENTRE A 1ª AUDIÊNCIA E O ENCERRAMENTO DA INSTRUÇÃO - 9ª VARA DO TRABALHO DE GOIÂNIA

Sem magistrado

SUMARÍSSIMO

Qtd	Prazo Médio
748	56,77

Nr. Processo	1ª Aud.	Enc. Instrução.	Prazo
RTSum - 0010308-86.2016.5.18.0009	07/06/16	07/06/16	0
RTSum - 0010311-41.2016.5.18.0009	12/05/16	12/05/16	0
RTSum - 0010316-63.2016.5.18.0009	16/05/16	16/05/16	0
RTSum - 0010318-33.2016.5.18.0009	16/05/16	31/05/16	15
RTSum - 0010320-03.2016.5.18.0009	17/05/16	06/06/16	20
RTSum - 0010321-85.2016.5.18.0009	17/05/16	13/06/16	27
RTSum - 0010325-25.2016.5.18.0009	20/04/16	20/04/16	0
RTSum - 0010326-10.2016.5.18.0009	17/05/16	07/06/16	21
RTSum - 0010328-77.2016.5.18.0009	25/05/16	25/05/16	0
RTSum - 0010329-62.2016.5.18.0009	17/05/16	30/05/16	13
RTSum - 0010330-47.2016.5.18.0009	25/05/16	25/05/16	0
RTSum - 0010332-17.2016.5.18.0009	17/05/16	23/08/16	98
RTSum - 0010336-54.2016.5.18.0009	17/05/16	25/08/16	100
RTSum - 0010337-39.2016.5.18.0009	18/05/16	23/05/16	5
RTSum - 0010340-91.2016.5.18.0009	18/05/16	25/08/16	99
RTSum - 0010342-61.2016.5.18.0009	25/04/16	25/04/16	0
RTSum - 0010343-46.2016.5.18.0009	18/05/16	05/07/16	48
RTSum - 0010356-45.2016.5.18.0009	18/05/16	18/05/16	0
RTSum - 0010357-30.2016.5.18.0009	18/05/16	07/07/16	50
RTSum - 0010359-97.2016.5.18.0009	15/04/16	29/08/16	136
RTSum - 0010365-07.2016.5.18.0009	15/04/16	20/04/16	5
RTSum - 0010366-89.2016.5.18.0009	20/05/16	20/05/16	0
RTSum - 0010370-29.2016.5.18.0009	11/04/16	14/12/16	247
RTSum - 0010372-96.2016.5.18.0009	11/04/16	11/04/16	0

Legenda:
1ª Aud.: Data da primeira audiência que ocorrer, Inicial ou UNA;
Enc. da Instrução: Data da conclusão para proferir sentença;
Prazo: Quantidade de dias decorridos da 1ª aud. até o encerramento da instrução.



PRAZO MÉDIO ENTRE A 1ª AUDIÊNCIA E O ENCERRAMENTO DA INSTRUÇÃO - 9ª VARA DO TRABALHO DE GOIÂNIA

Sem magistrado

SUMARÍSSIMO

Qtd	Prazo Médio
748	56,77

Nr. Processo	1ª Aud.	Enc. Instrução.	Prazo
RTSum - 0010373-81.2016.5.18.0009	08/04/16	08/04/16	0
RTSum - 0010375-51.2016.5.18.0009	08/04/16	12/04/16	4
RTSum - 0010377-21.2016.5.18.0009	08/04/16	08/04/16	0
RTSum - 0010378-06.2016.5.18.0009	08/04/16	13/06/16	66
RTSum - 0010387-65.2016.5.18.0009	08/04/16	08/04/16	0
RTSum - 0010390-20.2016.5.18.0009	08/04/16	05/05/16	27
RTSum - 0010392-87.2016.5.18.0009	08/04/16	08/04/16	0
RTSum - 0010394-57.2016.5.18.0009	15/04/16	15/04/16	0
RTSum - 0010395-42.2016.5.18.0009	08/04/16	08/04/16	0
RTSum - 0010397-12.2016.5.18.0009	08/04/16	08/04/16	0
RTSum - 0010407-56.2016.5.18.0009	15/04/16	15/04/16	0
RTSum - 0010409-26.2016.5.18.0009	11/04/16	11/04/16	0
RTSum - 0010410-11.2016.5.18.0009	11/04/16	11/04/16	0
RTSum - 0010412-78.2016.5.18.0009	14/04/16	14/04/16	0
RTSum - 0010419-70.2016.5.18.0009	15/04/16	21/06/16	67
RTSum - 0010422-25.2016.5.18.0009	15/04/16	15/04/16	0
RTSum - 0010424-92.2016.5.18.0009	15/04/16	15/04/16	0
RTSum - 0010428-66.2015.5.18.0009	22/04/15	21/03/16	334
RTSum - 0010430-02.2016.5.18.0009	15/04/16	13/09/16	151
RTSum - 0010437-91.2016.5.18.0009	15/04/16	13/06/16	59
RTSum - 0010438-76.2016.5.18.0009	15/04/16	14/05/16	29
RTSum - 0010439-61.2016.5.18.0009	15/04/16	15/04/16	0
RTSum - 0010443-98.2016.5.18.0009	15/04/16	15/04/16	0
RTSum - 0010446-53.2016.5.18.0009	15/04/16	15/04/16	0

Legenda:
1ª Aud.: Data da primeira audiência que ocorrer, Inicial ou UNA;
Enc. da Instrução: Data da conclusão para proferir sentença;
Prazo: Quantidade de dias decorridos da 1ª aud. até o encerramento da instrução.



PRAZO MÉDIO ENTRE A 1ª AUDIÊNCIA E O ENCERRAMENTO DA INSTRUÇÃO - 9ª VARA DO TRABALHO DE GOIÂNIA

Sem magistrado

SUMARÍSSIMO

Qtd	Prazo Médio
748	56,77

Nr. Processo	1ª Aud.	Enc. Instrução.	Prazo
RTSum - 0010447-38.2016.5.18.0009	15/04/16	06/06/16	52
RTSum - 0010449-08.2016.5.18.0009	15/04/16	15/04/16	0
RTSum - 0010450-90.2016.5.18.0009	15/04/16	15/04/16	0
RTSum - 0010453-45.2016.5.18.0009	08/04/16	08/04/16	0
RTSum - 0010457-82.2016.5.18.0009	09/05/16	03/10/16	147
RTSum - 0010458-67.2016.5.18.0009	15/04/16	15/04/16	0
RTSum - 0010460-37.2016.5.18.0009	29/04/16	20/05/16	21
RTSum - 0010462-07.2016.5.18.0009	29/04/16	12/05/16	13
RTSum - 0010462-07.2016.5.18.0009	29/04/16	08/06/16	40
RTSum - 0010463-89.2016.5.18.0009	29/04/16	29/04/16	0
RTSum - 0010470-81.2016.5.18.0009	29/04/16	29/04/16	0
RTSum - 0010478-58.2016.5.18.0009	16/06/16	16/06/16	0
RTSum - 0010479-43.2016.5.18.0009	29/04/16	29/04/16	0
RTSum - 0010480-28.2016.5.18.0009	29/04/16	29/04/16	0
RTSum - 0010482-95.2016.5.18.0009	29/04/16	16/05/16	17
RTSum - 0010483-80.2016.5.18.0009	29/04/16	29/04/16	0
RTSum - 0010485-50.2016.5.18.0009	29/04/16	16/05/16	17
RTSum - 0010486-35.2016.5.18.0009	29/04/16	20/05/16	21
RTSum - 0010494-12.2016.5.18.0009	29/04/16	17/05/16	18
RTSum - 0010504-56.2016.5.18.0009	29/04/16	29/04/16	0
RTSum - 0010505-41.2016.5.18.0009	06/05/16	23/06/16	48
RTSum - 0010510-63.2016.5.18.0009	06/05/16	31/05/16	25
RTSum - 0010513-18.2016.5.18.0009	06/05/16	21/06/16	46
RTSum - 0010517-55.2016.5.18.0009	06/05/16	06/05/16	0

Legenda:
1ª Aud.: Data da primeira audiência que ocorrer, Inicial ou UNA;
Enc. da Instrução: Data da conclusão para proferir sentença;
Prazo: Quantidade de dias decorridos da 1ª aud. até o encerramento da instrução.



PRAZO MÉDIO ENTRE A 1ª AUDIÊNCIA E O ENCERRAMENTO DA INSTRUÇÃO - 9ª VARA DO TRABALHO DE GOIÂNIA

Sem magistrado

SUMARÍSSIMO

Qtd	Prazo Médio
748	56,77

Nr. Processo	1ª Aud.	Enc. Instrução.	Prazo
RTSum - 0010528-84.2016.5.18.0009	02/06/16	10/06/16	8
RTSum - 0010531-39.2016.5.18.0009	06/05/16	06/05/16	0
RTSum - 0010532-24.2016.5.18.0009	06/05/16	10/06/16	35
RTSum - 0010533-09.2016.5.18.0009	06/05/16	06/05/16	0
RTSum - 0010534-91.2016.5.18.0009	06/05/16	06/05/16	0
RTSum - 0010544-38.2016.5.18.0009	06/05/16	06/05/16	0
RTSum - 0010545-23.2016.5.18.0009	06/05/16	06/05/16	0
RTSum - 0010551-30.2016.5.18.0009	16/05/16	16/05/16	0
RTSum - 0010553-97.2016.5.18.0009	06/05/16	24/08/16	110
RTSum - 0010555-67.2016.5.18.0009	06/05/16	06/05/16	0
RTSum - 0010559-07.2016.5.18.0009	05/05/16	23/06/16	49
RTSum - 0010563-44.2016.5.18.0009	11/05/16	11/05/16	0
RTSum - 0010564-29.2016.5.18.0009	12/05/16	12/05/16	0
RTSum - 0010566-96.2016.5.18.0009	18/05/16	27/09/16	132
RTSum - 0010567-81.2016.5.18.0009	20/05/16	20/05/16	0
RTSum - 0010569-51.2016.5.18.0009	20/05/16	20/05/16	0
RTSum - 0010582-50.2016.5.18.0009	25/04/16	06/06/16	42
RTSum - 0010586-87.2016.5.18.0009	25/04/16	25/04/16	0
RTSum - 0010588-28.2014.5.18.0009	19/05/14	31/03/16	682
RTSum - 0010589-42.2016.5.18.0009	25/04/16	25/04/16	0
RTSum - 0010590-27.2016.5.18.0009	28/04/16	28/04/16	0
RTSum - 0010591-12.2016.5.18.0009	28/04/16	15/06/16	48
RTSum - 0010593-79.2016.5.18.0009	28/04/16	28/04/16	0
RTSum - 0010601-61.2013.5.18.0009	05/07/13	26/09/16	1.179

Legenda:
1ª Aud.: Data da primeira audiência que ocorrer, Inicial ou UNA;
Enc. da Instrução: Data da conclusão para proferir sentença;
Prazo: Quantidade de dias decorridos da 1ª aud. até o encerramento da instrução.



PRAZO MÉDIO ENTRE A 1ª AUDIÊNCIA E O ENCERRAMENTO DA INSTRUÇÃO - 9ª VARA DO TRABALHO DE GOIÂNIA

Sem magistrado

SUMARÍSSIMO

Qtd	Prazo Médio
748	56,77

Nr. Processo	1ª Aud.	Enc. Instrução.	Prazo
RTSum - 0010605-93.2016.5.18.0009	28/04/16	28/04/16	0
RTSum - 0010606-78.2016.5.18.0009	28/04/16	17/06/16	50
RTSum - 0010606-78.2016.5.18.0009	28/04/16	27/06/16	60
RTSum - 0010606-78.2016.5.18.0009	28/04/16	18/07/16	81
RTSum - 0010607-63.2016.5.18.0009	02/05/16	19/09/16	140
RTSum - 0010609-33.2016.5.18.0009	02/05/16	05/07/16	64
RTSum - 0010610-18.2016.5.18.0009	02/05/16	13/05/16	11
RTSum - 0010620-67.2013.5.18.0009	05/07/13	26/09/16	1.179
RTSum - 0010621-47.2016.5.18.0009	25/04/16	13/06/16	49
RTSum - 0010622-32.2016.5.18.0009	25/04/16	25/04/16	0
RTSum - 0010622-66.2015.5.18.0009	18/05/15	21/03/16	308
RTSum - 0010622-66.2015.5.18.0009	18/05/15	11/05/16	359
RTSum - 0010623-17.2016.5.18.0009	28/04/16	28/04/16	0
RTSum - 0010624-02.2016.5.18.0009	28/04/16	15/12/16	231
RTSum - 0010625-84.2016.5.18.0009	28/04/16	11/07/16	74
RTSum - 0010633-61.2016.5.18.0009	28/04/16	27/06/16	60
RTSum - 0010634-46.2016.5.18.0009	28/04/16	11/05/16	13
RTSum - 0010642-23.2016.5.18.0009	20/05/16	29/09/16	132
RTSum - 0010644-90.2016.5.18.0009	29/04/16	29/04/16	0
RTSum - 0010645-75.2016.5.18.0009	29/04/16	29/04/16	0
RTSum - 0010646-76.2015.5.18.0015	15/09/15	31/01/16	138
RTSum - 0010647-45.2016.5.18.0009	04/05/16	13/07/16	70
RTSum - 0010652-67.2016.5.18.0009	04/05/16	04/05/16	0
RTSum - 0010653-52.2016.5.18.0009	04/05/16	09/05/16	5

Legenda:
1ª Aud.: Data da primeira audiência que ocorrer, Inicial ou UNA;
Enc. da Instrução: Data da conclusão para proferir sentença;
Prazo: Quantidade de dias decorridos da 1ª aud. até o encerramento da instrução.



PRAZO MÉDIO ENTRE A 1ª AUDIÊNCIA E O ENCERRAMENTO DA INSTRUÇÃO - 9ª VARA DO TRABALHO DE GOIÂNIA

Sem magistrado

SUMARÍSSIMO

Qtd	Prazo Médio
748	56,77

Nr. Processo	1ª Aud.	Enc. Instrução.	Prazo
RTSum - 0010653-52.2016.5.18.0009	04/05/16	30/05/16	26
RTSum - 0010658-74.2016.5.18.0009	04/05/16	04/05/16	0
RTSum - 0010661-29.2016.5.18.0009	03/05/16	03/05/16	0
RTSum - 0010664-81.2016.5.18.0009	03/05/16	03/05/16	0
RTSum - 0010665-66.2016.5.18.0009	03/05/16	03/05/16	0
RTSum - 0010672-58.2016.5.18.0009	03/05/16	03/05/16	0
RTSum - 0010677-80.2016.5.18.0009	04/05/16	04/05/16	0
RTSum - 0010679-68.2016.5.18.0003	20/05/16	11/07/16	52
RTSum - 0010680-35.2016.5.18.0009	04/05/16	04/05/16	0
RTSum - 0010680-60.2015.5.18.0012	03/09/15	15/03/16	194
RTSum - 0010681-20.2016.5.18.0009	04/05/16	30/05/16	26
RTSum - 0010682-05.2016.5.18.0009	04/05/16	02/06/16	29
RTSum - 0010683-87.2016.5.18.0009	04/05/16	13/07/16	70
RTSum - 0010684-72.2016.5.18.0009	04/05/16	05/05/16	1
RTSum - 0010685-57.2016.5.18.0009	05/05/16	05/05/16	0
RTSum - 0010686-42.2016.5.18.0009	05/05/16	05/05/16	0
RTSum - 0010689-94.2016.5.18.0009	05/05/16	05/05/16	0
RTSum - 0010690-79.2016.5.18.0009	05/05/16	05/05/16	0
RTSum - 0010691-64.2016.5.18.0009	05/05/16	05/07/16	61
RTSum - 0010692-49.2016.5.18.0009	06/05/16	17/06/16	42
RTSum - 0010692-49.2016.5.18.0009	06/05/16	27/06/16	52
RTSum - 0010692-49.2016.5.18.0009	06/05/16	18/07/16	73
RTSum - 0010693-34.2016.5.18.0009	09/05/16	02/09/16	116
RTSum - 0010694-19.2016.5.18.0009	09/05/16	22/07/16	74

Legenda:
1ª Aud.: Data da primeira audiência que ocorrer, Inicial ou UNA;
Enc. da Instrução: Data da conclusão para proferir sentença;
Prazo: Quantidade de dias decorridos da 1ª aud. até o encerramento da instrução.



PRAZO MÉDIO ENTRE A 1ª AUDIÊNCIA E O ENCERRAMENTO DA INSTRUÇÃO - 9ª VARA DO TRABALHO DE GOIÂNIA

Sem magistrado

SUMARÍSSIMO

Qtd	Prazo Médio
748	56,77

Nr. Processo	1ª Aud.	Enc. Instrução.	Prazo
RTSum - 0010696-86.2016.5.18.0009	09/05/16	29/07/16	81
RTSum - 0010697-71.2016.5.18.0009	09/05/16	09/05/16	0
RTSum - 0010700-26.2016.5.18.0009	09/05/16	27/07/16	79
RTSum - 0010701-11.2016.5.18.0009	09/05/16	01/06/16	23
RTSum - 0010710-70.2016.5.18.0009	11/05/16	25/08/16	106
RTSum - 0010712-40.2016.5.18.0009	11/05/16	10/06/16	30
RTSum - 0010713-25.2016.5.18.0009	11/05/16	11/05/16	0
RTSum - 0010722-84.2016.5.18.0009	16/05/16	05/09/16	112
RTSum - 0010725-39.2016.5.18.0009	11/05/16	24/08/16	105
RTSum - 0010736-05.2015.5.18.0009	02/06/15	02/02/16	245
RTSum - 0010736-68.2016.5.18.0009	11/05/16	06/10/16	148
RTSum - 0010736-68.2016.5.18.0009	11/05/16	05/12/16	208
RTSum - 0010744-45.2016.5.18.0009	12/05/16	07/06/16	26
RTSum - 0010745-03.2016.5.18.0018	12/05/16	04/07/16	53
RTSum - 0010745-30.2016.5.18.0009	12/05/16	03/10/16	144
RTSum - 0010747-97.2016.5.18.0009	12/05/16	04/07/16	53
RTSum - 0010756-59.2016.5.18.0009	11/05/16	12/09/16	124
RTSum - 0010762-66.2016.5.18.0009	11/05/16	10/06/16	30
RTSum - 0010764-70.2015.5.18.0009	02/06/15	02/02/16	245
RTSum - 0010770-43.2016.5.18.0009	18/05/16	18/05/16	0
RTSum - 0010773-95.2016.5.18.0009	24/05/16	20/06/16	27
RTSum - 0010777-35.2016.5.18.0009	20/05/16	04/07/16	45
RTSum - 0010781-72.2016.5.18.0009	24/05/16	21/06/16	28
RTSum - 0010782-57.2016.5.18.0009	17/05/16	17/05/16	0

Legenda:
1ª Aud.: Data da primeira audiência que ocorrer, Inicial ou UNA;
Enc. da Instrução: Data da conclusão para proferir sentença;
Prazo: Quantidade de dias decorridos da 1ª aud. até o encerramento da instrução.



PRAZO MÉDIO ENTRE A 1ª AUDIÊNCIA E O ENCERRAMENTO DA INSTRUÇÃO - 9ª VARA DO TRABALHO DE GOIÂNIA

Sem magistrado

SUMARÍSSIMO

Qtd	Prazo Médio
748	56,77

Nr. Processo	1ª Aud.	Enc. Instrução.	Prazo
RTSum - 0010783-42.2016.5.18.0009	17/05/16	17/05/16	0
RTSum - 0010784-27.2016.5.18.0009	17/05/16	17/05/16	0
RTSum - 0010786-94.2016.5.18.0009	06/06/16	06/06/16	0
RTSum - 0010787-79.2016.5.18.0009	18/05/16	05/07/16	48
RTSum - 0010791-19.2016.5.18.0009	18/05/16	18/05/16	0
RTSum - 0010793-86.2016.5.18.0009	18/05/16	18/05/16	0
RTSum - 0010794-71.2016.5.18.0009	18/05/16	18/05/16	0
RTSum - 0010795-90.2015.5.18.0009	08/06/15	19/02/16	256
RTSum - 0010804-18.2016.5.18.0009	20/05/16	15/09/16	118
RTSum - 0010812-44.2015.5.18.0004	16/09/15	16/03/16	182
RTSum - 0010815-47.2016.5.18.0009	24/05/16	28/06/16	35
RTSum - 0010817-17.2016.5.18.0009	24/05/16	24/05/16	0
RTSum - 0010818-02.2016.5.18.0009	25/05/16	17/06/16	23
RTSum - 0010818-02.2016.5.18.0009	25/05/16	27/06/16	33
RTSum - 0010818-02.2016.5.18.0009	25/05/16	18/07/16	54
RTSum - 0010819-84.2016.5.18.0009	24/05/16	15/06/16	22
RTSum - 0010821-54.2016.5.18.0009	10/08/16	05/09/16	26
RTSum - 0010825-91.2016.5.18.0009	25/05/16	25/05/16	0
RTSum - 0010827-61.2016.5.18.0009	25/05/16	25/05/16	0
RTSum - 0010830-16.2016.5.18.0009	27/07/16	27/07/16	0
RTSum - 0010831-98.2016.5.18.0009	27/07/16	27/07/16	0
RTSum - 0010837-42.2015.5.18.0009	11/06/15	05/03/16	268
RTSum - 0010839-75.2016.5.18.0009	30/05/16	20/09/16	113
RTSum - 0010840-60.2016.5.18.0009	30/05/16	22/07/16	53

Legenda:
1ª Aud.: Data da primeira audiência que ocorrer, Inicial ou UNA;
Enc. da Instrução: Data da conclusão para proferir sentença;
Prazo: Quantidade de dias decorridos da 1ª aud. até o encerramento da instrução.



PRAZO MÉDIO ENTRE A 1ª AUDIÊNCIA E O ENCERRAMENTO DA INSTRUÇÃO - 9ª VARA DO TRABALHO DE GOIÂNIA

Sem magistrado

SUMARÍSSIMO

Qtd	Prazo Médio
748	56,77

Nr. Processo	1ª Aud.	Enc. Instrução.	Prazo
RTSum - 0010842-30.2016.5.18.0009	30/05/16	01/09/16	94
RTSum - 0010843-15.2016.5.18.0009	30/05/16	30/05/16	0
RTSum - 0010847-52.2016.5.18.0009	30/05/16	21/06/16	22
RTSum - 0010852-74.2016.5.18.0009	29/07/16	29/07/16	0
RTSum - 0010853-59.2016.5.18.0009	31/05/16	26/06/16	26
RTSum - 0010854-44.2016.5.18.0009	13/06/16	13/06/16	0
RTSum - 0010858-81.2016.5.18.0009	29/07/16	29/07/16	0
RTSum - 0010861-36.2016.5.18.0009	01/06/16	01/06/16	0
RTSum - 0010868-28.2016.5.18.0009	01/06/16	20/06/16	19
RTSum - 0010869-13.2016.5.18.0009	01/06/16	17/08/16	77
RTSum - 0010871-80.2016.5.18.0009	01/06/16	28/06/16	27
RTSum - 0010872-65.2016.5.18.0009	01/06/16	01/06/16	0
RTSum - 0010875-20.2016.5.18.0009	02/06/16	04/07/16	32
RTSum - 0010880-42.2016.5.18.0009	06/06/16	06/06/16	0
RTSum - 0010882-12.2016.5.18.0009	06/06/16	16/06/16	10
RTSum - 0010885-64.2016.5.18.0009	29/07/16	12/08/16	14
RTSum - 0010887-34.2016.5.18.0009	06/06/16	21/06/16	15
RTSum - 0010890-86.2016.5.18.0009	06/06/16	28/06/16	22
RTSum - 0010892-56.2016.5.18.0009	07/06/16	07/06/16	0
RTSum - 0010895-11.2016.5.18.0009	07/06/16	12/09/16	97
RTSum - 0010896-93.2016.5.18.0009	07/06/16	07/06/16	0
RTSum - 0010907-25.2016.5.18.0009	07/06/16	07/06/16	0
RTSum - 0010908-10.2016.5.18.0009	07/06/16	29/07/16	52
RTSum - 0010910-77.2016.5.18.0009	21/06/16	21/06/16	0

Legenda:
1ª Aud.: Data da primeira audiência que ocorrer, Inicial ou UNA;
Enc. da Instrução: Data da conclusão para proferir sentença;
Prazo: Quantidade de dias decorridos da 1ª aud. até o encerramento da instrução.



PRAZO MÉDIO ENTRE A 1ª AUDIÊNCIA E O ENCERRAMENTO DA INSTRUÇÃO - 9ª VARA DO TRABALHO DE GOIÂNIA

Sem magistrado

SUMARÍSSIMO

Qtd	Prazo Médio
748	56,77

Nr. Processo	1ª Aud.	Enc. Instrução.	Prazo
RTSum - 0010913-32.2016.5.18.0009	08/06/16	19/09/16	103
RTSum - 0010915-02.2016.5.18.0009	16/06/16	16/06/16	0
RTSum - 0010916-84.2016.5.18.0009	08/06/16	22/07/16	44
RTSum - 0010918-88.2015.5.18.0009	09/09/15	23/02/16	167
RTSum - 0010922-91.2016.5.18.0009	10/06/16	10/06/16	0
RTSum - 0010923-76.2016.5.18.0009	29/07/16	19/08/16	21
RTSum - 0010935-90.2016.5.18.0009	13/06/16	22/08/16	70
RTSum - 0010936-75.2016.5.18.0009	27/07/16	27/07/16	0
RTSum - 0010943-67.2016.5.18.0009	29/07/16	29/07/16	0
RTSum - 0010946-22.2016.5.18.0009	13/06/16	13/06/16	0
RTSum - 0010948-89.2016.5.18.0009	13/06/16	13/06/16	0
RTSum - 0010949-74.2016.5.18.0009	13/06/16	13/06/16	0
RTSum - 0010951-44.2016.5.18.0009	14/06/16	17/06/16	3
RTSum - 0010954-96.2016.5.18.0009	14/06/16	14/06/16	0
RTSum - 0010955-81.2016.5.18.0009	14/06/16	14/06/16	0
RTSum - 0010956-66.2016.5.18.0009	14/06/16	03/08/16	50
RTSum - 0010960-06.2016.5.18.0009	04/08/16	05/08/16	1
RTSum - 0010966-13.2016.5.18.0009	14/06/16	22/07/16	38
RTSum - 0010968-80.2016.5.18.0009	04/08/16	04/08/16	0
RTSum - 0010971-35.2016.5.18.0009	16/06/16	28/06/16	12
RTSum - 0010972-20.2016.5.18.0009	16/06/16	16/06/16	0
RTSum - 0010973-05.2016.5.18.0009	16/06/16	29/08/16	74
RTSum - 0010974-87.2016.5.18.0009	16/06/16	22/07/16	36
RTSum - 0010975-72.2016.5.18.0009	04/08/16	04/08/16	0

Legenda:
1ª Aud.: Data da primeira audiência que ocorrer, Inicial ou UNA;
Enc. da Instrução: Data da conclusão para proferir sentença;
Prazo: Quantidade de dias decorridos da 1ª aud. até o encerramento da instrução.



PRAZO MÉDIO ENTRE A 1ª AUDIÊNCIA E O ENCERRAMENTO DA INSTRUÇÃO - 9ª VARA DO TRABALHO DE GOIÂNIA

Sem magistrado

SUMARÍSSIMO

Qtd	Prazo Médio
748	56,77

Nr. Processo	1ª Aud.	Enc. Instrução.	Prazo
RTSum - 0010976-51.2015.5.18.0281	10/09/15	11/05/16	244
RTSum - 0010976-57.2016.5.18.0009	30/06/16	30/06/16	0
RTSum - 0010978-73.2015.5.18.0005	19/10/15	29/04/16	193
RTSum - 0010979-12.2016.5.18.0009	04/08/16	05/08/16	1
RTSum - 0010980-94.2016.5.18.0009	04/08/16	04/08/16	0
RTSum - 0010982-64.2016.5.18.0009	16/06/16	16/06/16	0
RTSum - 0010984-34.2016.5.18.0009	04/08/16	04/08/16	0
RTSum - 0010986-04.2016.5.18.0009	16/06/16	16/06/16	0
RTSum - 0010990-41.2016.5.18.0009	20/06/16	22/07/16	32
RTSum - 0010990-75.2015.5.18.0009	03/09/15	23/02/16	173
RTSum - 0010992-11.2016.5.18.0009	20/06/16	20/06/16	0
RTSum - 0010996-48.2016.5.18.0009	20/06/16	20/06/16	0
RTSum - 0011003-40.2016.5.18.0009	21/06/16	26/09/16	97
RTSum - 0011006-92.2016.5.18.0009	21/06/16	22/07/16	31
RTSum - 0011007-77.2016.5.18.0009	21/06/16	24/08/16	64
RTSum - 0011013-21.2015.5.18.0009	08/09/15	21/03/16	195
RTSum - 0011013-84.2016.5.18.0009	04/08/16	04/08/16	0
RTSum - 0011018-09.2016.5.18.0009	04/08/16	05/08/16	1
RTSum - 0011020-76.2016.5.18.0009	21/06/16	23/07/16	32
RTSum - 0011027-68.2016.5.18.0009	22/06/16	03/10/16	103
RTSum - 0011028-53.2016.5.18.0009	04/08/16	04/08/16	0
RTSum - 0011032-90.2016.5.18.0009	26/06/16	26/06/16	0
RTSum - 0011035-45.2016.5.18.0009	26/06/16	26/06/16	0
RTSum - 0011041-52.2016.5.18.0009	28/06/16	18/08/16	51

Legenda:
1ª Aud.: Data da primeira audiência que ocorrer, Inicial ou UNA;
Enc. da Instrução: Data da conclusão para proferir sentença;
Prazo: Quantidade de dias decorridos da 1ª aud. até o encerramento da instrução.



PRAZO MÉDIO ENTRE A 1ª AUDIÊNCIA E O ENCERRAMENTO DA INSTRUÇÃO - 9ª VARA DO TRABALHO DE GOIÂNIA

Sem magistrado

SUMARÍSSIMO

Qtd	Prazo Médio
748	56,77

Nr. Processo	1ª Aud.	Enc. Instrução.	Prazo
RTSum - 0011043-22.2016.5.18.0009	28/06/16	07/11/16	132
RTSum - 0011045-89.2016.5.18.0009	28/06/16	05/09/16	69
RTSum - 0011049-63.2015.5.18.0009	27/07/15	14/03/16	231
RTSum - 0011049-63.2015.5.18.0009	27/07/15	11/04/16	259
RTSum - 0011053-66.2016.5.18.0009	28/06/16	05/09/16	69
RTSum - 0011054-51.2016.5.18.0009	28/06/16	22/07/16	24
RTSum - 0011057-06.2016.5.18.0009	09/08/16	05/10/16	57
RTSum - 0011059-73.2016.5.18.0009	05/07/16	05/07/16	0
RTSum - 0011061-43.2016.5.18.0009	05/07/16	15/12/16	163
RTSum - 0011061-77.2015.5.18.0009	28/07/15	28/01/16	184
RTSum - 0011072-09.2015.5.18.0009	03/08/15	16/02/16	197
RTSum - 0011072-72.2016.5.18.0009	06/07/16	26/09/16	82
RTSum - 0011075-27.2016.5.18.0009	06/07/16	06/07/16	0
RTSum - 0011078-79.2016.5.18.0009	06/07/16	26/09/16	82
RTSum - 0011079-64.2016.5.18.0009	24/08/16	24/08/16	0
RTSum - 0011081-34.2016.5.18.0009	04/07/16	05/10/16	93
RTSum - 0011084-86.2016.5.18.0009	04/07/16	04/07/16	0
RTSum - 0011087-41.2016.5.18.0009	04/07/16	12/09/16	70
RTSum - 0011089-11.2016.5.18.0009	04/07/16	04/07/16	0
RTSum - 0011090-93.2016.5.18.0009	04/07/16	12/08/16	39
RTSum - 0011094-33.2016.5.18.0009	24/08/16	24/08/16	0
RTSum - 0011096-03.2016.5.18.0009	04/07/16	04/07/16	0
RTSum - 0011098-70.2016.5.18.0009	05/07/16	05/07/16	0
RTSum - 0011099-55.2016.5.18.0009	24/08/16	24/08/16	0

Legenda:
1ª Aud.: Data da primeira audiência que ocorrer, Inicial ou UNA;
Enc. da Instrução: Data da conclusão para proferir sentença;
Prazo: Quantidade de dias decorridos da 1ª aud. até o encerramento da instrução.



PRAZO MÉDIO ENTRE A 1ª AUDIÊNCIA E O ENCERRAMENTO DA INSTRUÇÃO - 9ª VARA DO TRABALHO DE GOIÂNIA

Sem magistrado

SUMARÍSSIMO

Qtd	Prazo Médio
748	56,77

Nr. Processo	1ª Aud.	Enc. Instrução.	Prazo
RTSum - 0011099-89.2015.5.18.0009	04/08/15	23/02/16	203
RTSum - 0011102-10.2016.5.18.0009	06/07/16	06/07/16	0
RTSum - 0011107-32.2016.5.18.0009	06/07/16	21/09/16	77
RTSum - 0011110-84.2016.5.18.0009	06/07/16	28/09/16	84
RTSum - 0011112-54.2016.5.18.0009	06/07/16	06/07/16	0
RTSum - 0011113-39.2016.5.18.0009	06/07/16	21/09/16	77
RTSum - 0011115-09.2016.5.18.0009	06/07/16	06/07/16	0
RTSum - 0011116-91.2016.5.18.0009	24/08/16	14/09/16	21
RTSum - 0011117-13.2015.5.18.0009	05/08/15	07/03/16	215
RTSum - 0011119-46.2016.5.18.0009	24/08/16	24/08/16	0
RTSum - 0011120-31.2016.5.18.0009	27/07/16	25/08/16	29
RTSum - 0011121-50.2015.5.18.0009	06/08/15	23/02/16	201
RTSum - 0011123-83.2016.5.18.0009	11/07/16	12/08/16	32
RTSum - 0011125-53.2016.5.18.0009	11/07/16	02/08/16	22
RTSum - 0011135-97.2016.5.18.0009	11/07/16	11/07/16	0
RTSum - 0011137-67.2016.5.18.0009	11/07/16	11/07/16	0
RTSum - 0011137-67.2016.5.18.0009	11/07/16	12/07/16	1
RTSum - 0011139-37.2016.5.18.0009	11/07/16	11/07/16	0
RTSum - 0011140-56.2015.5.18.0009	03/08/15	03/05/16	274
RTSum - 0011141-07.2016.5.18.0009	12/07/16	03/10/16	83
RTSum - 0011142-89.2016.5.18.0009	11/07/16	11/07/16	0
RTSum - 0011143-74.2016.5.18.0009	11/07/16	11/07/16	0
RTSum - 0011144-59.2016.5.18.0009	09/08/16	05/09/16	27
RTSum - 0011148-96.2016.5.18.0009	13/07/16	13/07/16	0

Legenda:
1ª Aud.: Data da primeira audiência que ocorrer, Inicial ou UNA;
Enc. da Instrução: Data da conclusão para proferir sentença;
Prazo: Quantidade de dias decorridos da 1ª aud. até o encerramento da instrução.



**PRAZO MÉDIO ENTRE A 1ª AUDIÊNCIA E O
ENCERRAMENTO DA INSTRUÇÃO - 9ª VARA DO
TRABALHO DE GOIÂNIA**

Sem magistrado

SUMARÍSSIMO

Qtd	Prazo Médio
748	56,77

Nr. Processo	1ª Aud.	Enc. Instrução.	Prazo
RTSum - 0011149-18.2015.5.18.0009	06/08/15	31/01/16	178
RTSum - 0011150-66.2016.5.18.0009	13/07/16	13/07/16	0
RTSum - 0011157-58.2016.5.18.0009	13/07/16	13/07/16	0
RTSum - 0011159-28.2016.5.18.0009	13/07/16	13/07/16	0
RTSum - 0011161-95.2016.5.18.0009	13/07/16	01/09/16	50
RTSum - 0011162-38.2015.5.18.0002	20/10/15	21/01/16	93
RTSum - 0011164-50.2016.5.18.0009	09/08/16	09/08/16	0
RTSum - 0011165-35.2016.5.18.0009	22/08/16	22/08/16	0
RTSum - 0011166-20.2016.5.18.0009	20/07/16	20/07/16	0
RTSum - 0011168-87.2016.5.18.0009	20/07/16	20/07/16	0
RTSum - 0011170-57.2016.5.18.0009	24/08/16	21/09/16	28
RTSum - 0011171-76.2015.5.18.0009	12/08/15	28/01/16	169
RTSum - 0011173-12.2016.5.18.0009	20/07/16	20/07/16	0
RTSum - 0011179-53.2015.5.18.0009	13/08/15	15/02/16	186
RTSum - 0011179-53.2015.5.18.0009	13/08/15	13/05/16	274
RTSum - 0011185-26.2016.5.18.0009	20/07/16	20/07/16	0
RTSum - 0011186-11.2016.5.18.0009	09/08/16	09/08/16	0
RTSum - 0011187-30.2015.5.18.0009	13/08/15	21/01/16	161
RTSum - 0011187-30.2015.5.18.0009	13/08/15	03/05/16	264
RTSum - 0011187-93.2016.5.18.0009	27/07/16	27/07/16	0
RTSum - 0011193-03.2016.5.18.0009	20/07/16	20/07/16	0
RTSum - 0011194-85.2016.5.18.0009	20/07/16	20/07/16	0
RTSum - 0011195-70.2016.5.18.0009	20/07/16	20/07/16	0
RTSum - 0011198-25.2016.5.18.0009	22/07/16	22/07/16	0

Legenda:
1ª Aud.: Data da primeira audiência que ocorrer, Inicial ou UNA;
Enc. da Instrução: Data da conclusão para proferir sentença;
Prazo: Quantidade de dias decorridos da 1ª aud. até o encerramento da instrução.



PRAZO MÉDIO ENTRE A 1ª AUDIÊNCIA E O ENCERRAMENTO DA INSTRUÇÃO - 9ª VARA DO TRABALHO DE GOIÂNIA

Sem magistrado

SUMARÍSSIMO

Qtd	Prazo Médio
748	56,77

Nr. Processo	1ª Aud.	Enc. Instrução.	Prazo
RTSum - 0011201-77.2016.5.18.0009	22/07/16	22/07/16	0
RTSum - 0011204-32.2016.5.18.0009	24/08/16	24/08/16	0
RTSum - 0011206-02.2016.5.18.0009	22/07/16	22/07/16	0
RTSum - 0011207-84.2016.5.18.0009	22/07/16	22/07/16	0
RTSum - 0011209-54.2016.5.18.0009	20/09/16	20/09/16	0
RTSum - 0011211-24.2016.5.18.0009	24/08/16	24/08/16	0
RTSum - 0011213-91.2016.5.18.0009	22/07/16	22/07/16	0
RTSum - 0011218-16.2016.5.18.0009	22/07/16	22/07/16	0
RTSum - 0011221-68.2016.5.18.0009	29/08/16	29/08/16	0
RTSum - 0011223-38.2016.5.18.0009	22/07/16	05/08/16	14
RTSum - 0011228-60.2016.5.18.0009	22/07/16	22/07/16	0
RTSum - 0011229-45.2016.5.18.0009	27/07/16	27/10/16	92
RTSum - 0011229-45.2016.5.18.0009	27/07/16	05/12/16	131
RTSum - 0011230-30.2016.5.18.0009	27/07/16	27/07/16	0
RTSum - 0011235-52.2016.5.18.0009	29/08/16	29/08/16	0
RTSum - 0011237-22.2016.5.18.0009	22/07/16	22/07/16	0
RTSum - 0011244-14.2016.5.18.0009	27/07/16	27/07/16	0
RTSum - 0011244-14.2016.5.18.0009	27/07/16	29/08/16	33
RTSum - 0011249-36.2016.5.18.0009	29/07/16	29/07/16	0
RTSum - 0011252-88.2016.5.18.0009	29/08/16	29/08/16	0
RTSum - 0011253-73.2016.5.18.0009	21/07/16	21/07/16	0
RTSum - 0011256-28.2016.5.18.0009	29/08/16	29/08/16	0
RTSum - 0011260-02.2015.5.18.0009	25/08/15	14/05/16	263
RTSum - 0011272-16.2015.5.18.0009	16/09/15	23/02/16	160

Legenda:
1ª Aud.: Data da primeira audiência que ocorrer, Inicial ou UNA;
Enc. da Instrução: Data da conclusão para proferir sentença;
Prazo: Quantidade de dias decorridos da 1ª aud. até o encerramento da instrução.



PRAZO MÉDIO ENTRE A 1ª AUDIÊNCIA E O ENCERRAMENTO DA INSTRUÇÃO - 9ª VARA DO TRABALHO DE GOIÂNIA

Sem magistrado

SUMARÍSSIMO

Qtd	Prazo Médio
748	56,77

Nr. Processo	1ª Aud.	Enc. Instrução.	Prazo
RTSum - 0011272-79.2016.5.18.0009	02/08/16	02/08/16	0
RTSum - 0011273-64.2016.5.18.0009	02/08/16	02/08/16	0
RTSum - 0011273-98.2015.5.18.0009	16/09/15	27/01/16	133
RTSum - 0011275-34.2016.5.18.0009	02/08/16	02/08/16	0
RTSum - 0011276-53.2015.5.18.0009	26/08/15	18/04/16	236
RTSum - 0011277-04.2016.5.18.0009	02/08/16	02/08/16	0
RTSum - 0011285-78.2016.5.18.0009	02/08/16	25/08/16	23
RTSum - 0011290-03.2016.5.18.0009	09/08/16	09/08/16	0
RTSum - 0011292-70.2016.5.18.0009	09/08/16	09/08/16	0
RTSum - 0011295-25.2016.5.18.0009	22/08/16	22/08/16	0
RTSum - 0011297-92.2016.5.18.0009	22/08/16	22/08/16	0
RTSum - 0011300-47.2016.5.18.0009	29/08/16	29/08/16	0
RTSum - 0011304-21.2015.5.18.0009	24/09/15	28/01/16	126
RTSum - 0011306-54.2016.5.18.0009	09/08/16	09/08/16	0
RTSum - 0011313-46.2016.5.18.0009	22/08/16	28/09/16	37
RTSum - 0011314-31.2016.5.18.0009	02/08/16	02/08/16	0
RTSum - 0011315-16.2016.5.18.0009	02/08/16	02/08/16	0
RTSum - 0011316-35.2015.5.18.0009	28/09/15	19/04/16	204
RTSum - 0011316-98.2016.5.18.0009	02/08/16	02/08/16	0
RTSum - 0011321-23.2016.5.18.0009	08/08/16	08/08/16	0
RTSum - 0011323-90.2016.5.18.0009	01/09/16	01/09/16	0
RTSum - 0011325-60.2016.5.18.0009	22/08/16	10/10/16	49
RTSum - 0011326-45.2016.5.18.0009	09/08/16	09/08/16	0
RTSum - 0011328-15.2016.5.18.0009	09/08/16	09/08/16	0

Legenda:
1ª Aud.: Data da primeira audiência que ocorrer, Inicial ou UNA;
Enc. da Instrução: Data da conclusão para proferir sentença;
Prazo: Quantidade de dias decorridos da 1ª aud. até o encerramento da instrução.



PRAZO MÉDIO ENTRE A 1ª AUDIÊNCIA E O ENCERRAMENTO DA INSTRUÇÃO - 9ª VARA DO TRABALHO DE GOIÂNIA

Sem magistrado

SUMARÍSSIMO

Qtd	Prazo Médio
748	56,77

Nr. Processo	1ª Aud.	Enc. Instrução.	Prazo
RTSum - 0011328-49.2015.5.18.0009	30/09/15	27/01/16	119
RTSum - 0011334-22.2016.5.18.0009	17/08/16	25/08/16	8
RTSum - 0011335-07.2016.5.18.0009	22/08/16	22/08/16	0
RTSum - 0011337-74.2016.5.18.0009	22/08/16	22/08/16	0
RTSum - 0011339-44.2016.5.18.0009	29/08/16	29/08/16	0
RTSum - 0011340-29.2016.5.18.0009	17/08/16	17/08/16	0
RTSum - 0011346-36.2016.5.18.0009	22/08/16	10/10/16	49
RTSum - 0011347-21.2016.5.18.0009	01/09/16	01/09/16	0
RTSum - 0011348-40.2015.5.18.0009	24/09/15	11/05/16	230
RTSum - 0011352-43.2016.5.18.0009	17/08/16	25/08/16	8
RTSum - 0011352-43.2016.5.18.0009	17/08/16	05/12/16	110
RTSum - 0011353-28.2016.5.18.0009	29/08/16	10/10/16	42
RTSum - 0011354-13.2016.5.18.0009	17/08/16	06/09/16	20
RTSum - 0011356-17.2015.5.18.0009	01/10/15	29/07/16	302
RTSum - 0011358-50.2016.5.18.0009	17/08/16	17/08/16	0
RTSum - 0011359-35.2016.5.18.0009	29/08/16	29/08/16	0
RTSum - 0011360-20.2016.5.18.0009	27/09/16	27/09/16	0
RTSum - 0011360-54.2015.5.18.0009	01/10/15	31/03/16	182
RTSum - 0011362-24.2015.5.18.0009	01/10/15	05/03/16	156
RTSum - 0011362-87.2016.5.18.0009	12/09/16	04/10/16	22
RTSum - 0011362-87.2016.5.18.0009	12/09/16	05/12/16	84
RTSum - 0011366-27.2016.5.18.0009	29/08/16	17/10/16	49
RTSum - 0011368-94.2016.5.18.0009	29/08/16	17/10/16	49
RTSum - 0011370-64.2016.5.18.0009	31/08/16	31/08/16	0

Legenda:
1ª Aud.: Data da primeira audiência que ocorrer, Inicial ou UNA;
Enc. da Instrução: Data da conclusão para proferir sentença;
Prazo: Quantidade de dias decorridos da 1ª aud. até o encerramento da instrução.



PRAZO MÉDIO ENTRE A 1ª AUDIÊNCIA E O ENCERRAMENTO DA INSTRUÇÃO - 9ª VARA DO TRABALHO DE GOIÂNIA

Sem magistrado

SUMARÍSSIMO

Qtd	Prazo Médio
748	56,77

Nr. Processo	1ª Aud.	Enc. Instrução.	Prazo
RTSum - 0011374-04.2016.5.18.0009	31/08/16	31/08/16	0
RTSum - 0011376-08.2015.5.18.0009	01/10/15	21/03/16	172
RTSum - 0011379-26.2016.5.18.0009	01/09/16	01/09/16	0
RTSum - 0011384-48.2016.5.18.0009	31/08/16	19/10/16	49
RTSum - 0011384-82.2015.5.18.0009	21/10/15	02/06/16	225
RTSum - 0011384-82.2015.5.18.0009	21/10/15	27/06/16	250
RTSum - 0011384-82.2015.5.18.0009	21/10/15	18/07/16	271
RTSum - 0011387-03.2016.5.18.0009	06/09/16	04/10/16	28
RTSum - 0011401-84.2016.5.18.0009	06/09/16	07/10/16	31
RTSum - 0011408-76.2016.5.18.0009	31/08/16	31/08/16	0
RTSum - 0011409-61.2016.5.18.0009	08/09/16	08/09/16	0
RTSum - 0011412-16.2016.5.18.0009	31/08/16	19/10/16	49
RTSum - 0011412-50.2015.5.18.0009	21/10/15	04/02/16	106
RTSum - 0011413-35.2015.5.18.0009	27/10/15	25/01/16	90
RTSum - 0011418-23.2016.5.18.0009	31/08/16	19/09/16	19
RTSum - 0011424-30.2016.5.18.0009	31/08/16	02/09/16	2
RTSum - 0011425-15.2016.5.18.0009	08/09/16	08/09/16	0
RTSum - 0011426-97.2016.5.18.0009	31/08/16	28/09/16	28
RTSum - 0011427-82.2016.5.18.0009	08/09/16	07/10/16	29
RTSum - 0011435-59.2016.5.18.0009	08/09/16	08/09/16	0
RTSum - 0011436-78.2015.5.18.0009	13/10/15	05/03/16	144
RTSum - 0011441-66.2016.5.18.0009	29/09/16	29/09/16	0
RTSum - 0011442-51.2016.5.18.0009	12/09/16	12/09/16	0
RTSum - 0011444-21.2016.5.18.0009	12/09/16	12/09/16	0

Legenda:
1ª Aud.: Data da primeira audiência que ocorrer, Inicial ou UNA;
Enc. da Instrução: Data da conclusão para proferir sentença;
Prazo: Quantidade de dias decorridos da 1ª aud. até o encerramento da instrução.



PRAZO MÉDIO ENTRE A 1ª AUDIÊNCIA E O ENCERRAMENTO DA INSTRUÇÃO - 9ª VARA DO TRABALHO DE GOIÂNIA

Sem magistrado

SUMARÍSSIMO

Qtd	Prazo Médio
748	56,77

Nr. Processo	1ª Aud.	Enc. Instrução.	Prazo
RTSum - 0011445-06.2016.5.18.0009	13/09/16	13/10/16	30
RTSum - 0011446-25.2015.5.18.0009	13/10/15	04/02/16	114
RTSum - 0011446-25.2015.5.18.0009	13/10/15	03/05/16	203
RTSum - 0011452-95.2016.5.18.0009	27/10/16	27/10/16	0
RTSum - 0011454-36.2014.5.18.0009	08/10/14	14/12/16	798
RTSum - 0011460-78.2015.5.18.0083	04/11/15	08/01/16	65
RTSum - 0011462-42.2016.5.18.0009	13/09/16	13/09/16	0
RTSum - 0011463-27.2016.5.18.0009	13/09/16	13/09/16	0
RTSum - 0011464-12.2016.5.18.0009	13/09/16	13/09/16	0
RTSum - 0011464-46.2015.5.18.0009	19/10/15	06/05/16	200
RTSum - 0011467-64.2016.5.18.0009	15/09/16	15/09/16	0
RTSum - 0011469-34.2016.5.18.0009	15/09/16	15/09/16	0
RTSum - 0011473-71.2016.5.18.0009	27/10/16	27/10/16	0
RTSum - 0011479-78.2016.5.18.0009	15/09/16	15/09/16	0
RTSum - 0011480-63.2016.5.18.0009	15/09/16	15/09/16	0
RTSum - 0011480-97.2015.5.18.0009	20/10/15	26/01/16	98
RTSum - 0011482-33.2016.5.18.0009	15/09/16	15/09/16	0
RTSum - 0011485-85.2016.5.18.0009	20/09/16	20/09/16	0
RTSum - 0011493-62.2016.5.18.0009	20/09/16	20/09/16	0
RTSum - 0011502-58.2015.5.18.0009	21/10/15	03/05/16	195
RTSum - 0011504-91.2016.5.18.0009	27/10/16	05/12/16	39
RTSum - 0011504-96.2013.5.18.0009	12/02/14	29/04/16	807
RTSum - 0011506-95.2015.5.18.0009	21/10/15	19/05/16	211
RTSum - 0011516-08.2016.5.18.0009	20/09/16	20/09/16	0

Legenda:
1ª Aud.: Data da primeira audiência que ocorrer, Inicial ou UNA;
Enc. da Instrução: Data da conclusão para proferir sentença;
Prazo: Quantidade de dias decorridos da 1ª aud. até o encerramento da instrução.



PRAZO MÉDIO ENTRE A 1ª AUDIÊNCIA E O ENCERRAMENTO DA INSTRUÇÃO - 9ª VARA DO TRABALHO DE GOIÂNIA

Sem magistrado

SUMARÍSSIMO

Qtd	Prazo Médio
748	56,77

Nr. Processo	1ª Aud.	Enc. Instrução.	Prazo
RTSum - 0011518-12.2015.5.18.0009	23/10/15	31/05/16	221
RTSum - 0011526-52.2016.5.18.0009	26/09/16	26/09/16	0
RTSum - 0011532-93.2015.5.18.0009	26/10/15	12/04/16	169
RTSum - 0011536-96.2016.5.18.0009	22/09/16	18/10/16	26
RTSum - 0011536-96.2016.5.18.0009	22/09/16	05/12/16	74
RTSum - 0011549-95.2016.5.18.0009	22/09/16	07/10/16	15
RTSum - 0011550-80.2016.5.18.0009	22/09/16	22/09/16	0
RTSum - 0011551-65.2016.5.18.0009	22/09/16	22/09/16	0
RTSum - 0011552-50.2016.5.18.0009	22/09/16	15/12/16	84
RTSum - 0011553-35.2016.5.18.0009	27/09/16	27/09/16	0
RTSum - 0011556-87.2016.5.18.0009	26/09/16	26/09/16	0
RTSum - 0011562-31.2015.5.18.0009	20/10/15	02/02/16	105
RTSum - 0011565-49.2016.5.18.0009	27/09/16	27/09/16	0
RTSum - 0011567-19.2016.5.18.0009	27/09/16	27/09/16	0
RTSum - 0011568-38.2015.5.18.0009	03/11/15	10/06/16	220
RTSum - 0011569-23.2015.5.18.0009	03/11/15	07/03/16	125
RTSum - 0011573-26.2016.5.18.0009	27/09/16	27/09/16	0
RTSum - 0011573-36.2015.5.18.0017	28/10/15	28/03/16	152
RTSum - 0011576-15.2015.5.18.0009	23/10/15	21/03/16	150
RTSum - 0011576-15.2015.5.18.0009	23/10/15	11/05/16	201
RTSum - 0011576-78.2016.5.18.0009	26/09/16	26/09/16	0
RTSum - 0011577-63.2016.5.18.0009	29/09/16	29/09/16	0
RTSum - 0011578-82.2015.5.18.0009	27/10/15	22/02/16	118
RTSum - 0011580-52.2015.5.18.0009	03/11/15	29/07/16	269

Legenda:
1ª Aud.: Data da primeira audiência que ocorrer, Inicial ou UNA;
Enc. da Instrução: Data da conclusão para proferir sentença;
Prazo: Quantidade de dias decorridos da 1ª aud. até o encerramento da instrução.



PRAZO MÉDIO ENTRE A 1ª AUDIÊNCIA E O ENCERRAMENTO DA INSTRUÇÃO - 9ª VARA DO TRABALHO DE GOIÂNIA

Sem magistrado

SUMARÍSSIMO

Qtd	Prazo Médio
748	56,77

Nr. Processo	1ª Aud.	Enc. Instrução.	Prazo
RTSum - 0011581-03.2016.5.18.0009	29/09/16	29/09/16	0
RTSum - 0011582-85.2016.5.18.0009	27/09/16	27/09/16	0
RTSum - 0011583-70.2016.5.18.0009	29/09/16	29/09/16	0
RTSum - 0011586-25.2016.5.18.0009	27/09/16	27/09/16	0
RTSum - 0011591-47.2016.5.18.0009	04/10/16	04/10/16	0
RTSum - 0011592-32.2016.5.18.0009	29/09/16	29/09/16	0
RTSum - 0011599-24.2016.5.18.0009	04/10/16	04/10/16	0
RTSum - 0011603-61.2016.5.18.0009	10/11/16	10/11/16	0
RTSum - 0011605-31.2016.5.18.0009	04/10/16	04/10/16	0
RTSum - 0011607-35.2015.5.18.0009	03/11/15	01/06/16	211
RTSum - 0011612-81.2015.5.18.0001	23/11/15	02/08/16	253
RTSum - 0011615-75.2016.5.18.0009	08/11/16	15/12/16	37
RTSum - 0011616-60.2016.5.18.0009	03/10/16	05/12/16	63
RTSum - 0011618-64.2015.5.18.0009	04/11/15	12/05/16	190
RTSum - 0011619-15.2016.5.18.0009	06/10/16	07/10/16	1
RTSum - 0011620-97.2016.5.18.0009	04/10/16	17/10/16	13
RTSum - 0011640-88.2016.5.18.0009	04/10/16	04/10/16	0
RTSum - 0011643-83.2015.5.18.0007	23/11/15	21/03/16	119
RTSum - 0011648-65.2016.5.18.0009	09/10/16	09/10/16	0
RTSum - 0011650-69.2015.5.18.0009	09/11/15	06/05/16	179
RTSum - 0011657-61.2015.5.18.0009	10/11/15	27/01/16	78
RTSum - 0011660-79.2016.5.18.0009	05/12/16	05/12/16	0
RTSum - 0011664-19.2016.5.18.0009	11/10/16	11/10/16	0
RTSum - 0011666-86.2016.5.18.0009	11/10/16	11/10/16	0

Legenda:
1ª Aud.: Data da primeira audiência que ocorrer, Inicial ou UNA;
Enc. da Instrução: Data da conclusão para proferir sentença;
Prazo: Quantidade de dias decorridos da 1ª aud. até o encerramento da instrução.



PRAZO MÉDIO ENTRE A 1ª AUDIÊNCIA E O ENCERRAMENTO DA INSTRUÇÃO - 9ª VARA DO TRABALHO DE GOIÂNIA

Sem magistrado

SUMARÍSSIMO

Qtd	Prazo Médio
748	56,77

Nr. Processo	1ª Aud.	Enc. Instrução.	Prazo
RTSum - 0011672-93.2016.5.18.0009	11/10/16	11/10/16	0
RTSum - 0011678-03.2016.5.18.0009	11/10/16	05/12/16	55
RTSum - 0011679-85.2016.5.18.0009	13/10/16	13/10/16	0
RTSum - 0011681-55.2016.5.18.0009	13/10/16	13/10/16	0
RTSum - 0011682-40.2016.5.18.0009	11/10/16	11/10/16	0
RTSum - 0011685-92.2016.5.18.0009	18/10/16	18/10/16	0
RTSum - 0011689-32.2016.5.18.0009	18/10/16	18/10/16	0
RTSum - 0011690-17.2016.5.18.0009	11/10/16	06/12/16	56
RTSum - 0011693-69.2016.5.18.0009	18/10/16	18/10/16	0
RTSum - 0011697-09.2016.5.18.0009	10/11/16	10/11/16	0
RTSum - 0011701-46.2016.5.18.0009	18/10/16	18/10/16	0
RTSum - 0011705-83.2016.5.18.0009	20/10/16	20/10/16	0
RTSum - 0011715-64.2015.5.18.0009	10/11/15	27/01/16	78
RTSum - 0011717-97.2016.5.18.0009	11/10/16	11/10/16	0
RTSum - 0011719-04.2015.5.18.0009	10/11/15	03/02/16	85
RTSum - 0011719-67.2016.5.18.0009	20/10/16	20/10/16	0
RTSum - 0011720-52.2016.5.18.0009	17/10/16	17/10/16	0
RTSum - 0011724-89.2016.5.18.0009	18/10/16	18/10/16	0
RTSum - 0011728-29.2016.5.18.0009	18/10/16	18/10/16	0
RTSum - 0011731-18.2015.5.18.0009	22/02/16	15/03/16	22
RTSum - 0011731-39.2015.5.18.0002	25/11/15	28/03/16	124
RTSum - 0011732-66.2016.5.18.0009	20/10/16	20/10/16	0
RTSum - 0011733-51.2016.5.18.0009	25/10/16	06/12/16	42
RTSum - 0011733-85.2015.5.18.0009	11/11/15	02/02/16	83

Legenda:
1ª Aud.: Data da primeira audiência que ocorrer, Inicial ou UNA;
Enc. da Instrução: Data da conclusão para proferir sentença;
Prazo: Quantidade de dias decorridos da 1ª aud. até o encerramento da instrução.



PRAZO MÉDIO ENTRE A 1ª AUDIÊNCIA E O ENCERRAMENTO DA INSTRUÇÃO - 9ª VARA DO TRABALHO DE GOIÂNIA

Sem magistrado

SUMARÍSSIMO

Qtd	Prazo Médio
748	56,77

Nr. Processo	1ª Aud.	Enc. Instrução.	Prazo
RTSum - 0011735-21.2016.5.18.0009	25/10/16	25/10/16	0
RTSum - 0011737-88.2016.5.18.0009	13/12/16	13/12/16	0
RTSum - 0011740-77.2015.5.18.0009	11/11/15	15/02/16	96
RTSum - 0011740-77.2015.5.18.0009	11/11/15	12/05/16	183
RTSum - 0011743-95.2016.5.18.0009	27/10/16	27/10/16	0
RTSum - 0011746-50.2016.5.18.0009	08/12/16	08/12/16	0
RTSum - 0011748-20.2016.5.18.0009	08/12/16	08/12/16	0
RTSum - 0011749-05.2016.5.18.0009	27/10/16	27/10/16	0
RTSum - 0011750-87.2016.5.18.0009	08/12/16	08/12/16	0
RTSum - 0011752-91.2015.5.18.0009	12/11/15	23/02/16	103
RTSum - 0011753-42.2016.5.18.0009	03/11/16	03/11/16	0
RTSum - 0011754-27.2016.5.18.0009	25/10/16	25/10/16	0
RTSum - 0011756-94.2016.5.18.0009	05/12/16	05/12/16	0
RTSum - 0011758-98.2015.5.18.0009	16/11/15	25/08/16	283
RTSum - 0011759-49.2016.5.18.0009	03/11/16	03/11/16	0
RTSum - 0011764-71.2016.5.18.0009	08/12/16	08/12/16	0
RTSum - 0011765-56.2016.5.18.0009	03/11/16	03/11/16	0
RTSum - 0011769-30.2015.5.18.0009	06/11/15	04/04/16	150
RTSum - 0011770-15.2015.5.18.0009	17/11/15	20/05/16	185
RTSum - 0011770-39.2015.5.18.0001	03/05/16	20/06/16	48
RTSum - 0011770-39.2015.5.18.0001	03/05/16	18/07/16	76
RTSum - 0011772-48.2016.5.18.0009	17/11/16	17/11/16	0
RTSum - 0011772-82.2015.5.18.0009	21/10/15	11/03/16	142
RTSum - 0011773-67.2015.5.18.0009	17/11/15	03/02/16	78

Legenda:
1ª Aud.: Data da primeira audiência que ocorrer, Inicial ou UNA;
Enc. da Instrução: Data da conclusão para proferir sentença;
Prazo: Quantidade de dias decorridos da 1ª aud. até o encerramento da instrução.



PRAZO MÉDIO ENTRE A 1ª AUDIÊNCIA E O ENCERRAMENTO DA INSTRUÇÃO - 9ª VARA DO TRABALHO DE GOIÂNIA

Sem magistrado

SUMARÍSSIMO

Qtd	Prazo Médio
748	56,77

Nr. Processo	1ª Aud.	Enc. Instrução.	Prazo
RTSum - 0011776-85.2016.5.18.0009	08/12/16	08/12/16	0
RTSum - 0011777-70.2016.5.18.0009	25/10/16	25/10/16	0
RTSum - 0011779-77.2015.5.18.0008	25/01/16	15/02/16	21
RTSum - 0011786-32.2016.5.18.0009	13/12/16	13/12/16	0
RTSum - 0011788-36.2015.5.18.0009	18/11/15	20/05/16	184
RTSum - 0011791-54.2016.5.18.0009	08/11/16	08/11/16	0
RTSum - 0011793-24.2016.5.18.0009	10/11/16	10/11/16	0
RTSum - 0011808-90.2016.5.18.0009	15/12/16	15/12/16	0
RTSum - 0011815-82.2016.5.18.0009	17/11/16	30/11/16	13
RTSum - 0011816-79.2015.5.18.0081	01/03/16	20/07/16	141
RTSum - 0011817-52.2016.5.18.0009	17/11/16	17/11/16	0
RTSum - 0011820-41.2015.5.18.0009	20/11/15	21/01/16	62
RTSum - 0011821-89.2016.5.18.0009	22/11/16	22/11/16	0
RTSum - 0011830-51.2016.5.18.0009	12/12/16	12/12/16	0
RTSum - 0011835-98.2015.5.18.0012	28/01/16	28/01/16	0
RTSum - 0011839-13.2016.5.18.0009	24/11/16	24/11/16	0
RTSum - 0011841-80.2016.5.18.0009	24/11/16	24/11/16	0
RTSum - 0011843-50.2016.5.18.0009	24/11/16	24/11/16	0
RTSum - 0011847-24.2015.5.18.0009	24/11/15	28/03/16	125
RTSum - 0011848-09.2015.5.18.0009	24/11/15	08/06/16	197
RTSum - 0011848-09.2015.5.18.0009	24/11/15	27/06/16	216
RTSum - 0011848-09.2015.5.18.0009	24/11/15	18/07/16	237
RTSum - 0011850-55.2015.5.18.0016	29/03/16	29/03/16	0
RTSum - 0011852-82.2016.5.18.0018	12/12/16	12/12/16	0

Legenda:
1ª Aud.: Data da primeira audiência que ocorrer, Inicial ou UNA;
Enc. da Instrução: Data da conclusão para proferir sentença;
Prazo: Quantidade de dias decorridos da 1ª aud. até o encerramento da instrução.



PRAZO MÉDIO ENTRE A 1ª AUDIÊNCIA E O ENCERRAMENTO DA INSTRUÇÃO - 9ª VARA DO TRABALHO DE GOIÂNIA

Sem magistrado

SUMARÍSSIMO

Qtd	Prazo Médio
748	56,77

Nr. Processo	1ª Aud.	Enc. Instrução.	Prazo
RTSum - 0011859-38.2015.5.18.0009	25/11/15	30/03/16	126
RTSum - 0011860-23.2015.5.18.0009	25/11/15	22/02/16	89
RTSum - 0011860-23.2015.5.18.0009	25/11/15	12/05/16	169
RTSum - 0011861-71.2016.5.18.0009	29/11/16	29/11/16	0
RTSum - 0011871-18.2016.5.18.0009	29/11/16	29/11/16	0
RTSum - 0011874-07.2015.5.18.0009	25/11/15	21/01/16	57
RTSum - 0011874-07.2015.5.18.0009	25/11/15	04/05/16	161
RTSum - 0011878-10.2016.5.18.0009	13/12/16	13/12/16	0
RTSum - 0011885-02.2016.5.18.0009	01/12/16	01/12/16	0
RTSum - 0011889-39.2016.5.18.0009	01/12/16	01/12/16	0
RTSum - 0011889-73.2015.5.18.0009	27/11/15	30/03/16	124
RTSum - 0011894-95.2015.5.18.0009	27/11/15	10/06/16	196
RTSum - 0011896-65.2015.5.18.0009	27/11/15	03/05/16	158
RTSum - 0011907-60.2016.5.18.0009	01/12/16	01/12/16	0
RTSum - 0011910-49.2015.5.18.0009	30/11/15	07/06/16	190
RTSum - 0011912-19.2015.5.18.0009	30/11/15	10/06/16	193
RTSum - 0011920-96.2015.5.18.0008	21/01/16	21/01/16	0
RTSum - 0011921-44.2016.5.18.0009	06/12/16	06/12/16	0
RTSum - 0011929-55.2015.5.18.0009	01/12/15	04/04/16	125
RTSum - 0011932-10.2015.5.18.0009	02/12/15	22/07/16	233
RTSum - 0011932-98.2015.5.18.0012	29/03/16	29/03/16	0
RTSum - 0011933-92.2015.5.18.0009	02/12/15	13/04/16	133
RTSum - 0011937-32.2015.5.18.0009	02/12/15	06/04/16	126
RTSum - 0011937-95.2016.5.18.0009	13/12/16	13/12/16	0

Legenda:
1ª Aud.: Data da primeira audiência que ocorrer, Inicial ou UNA;
Enc. da Instrução: Data da conclusão para proferir sentença;
Prazo: Quantidade de dias decorridos da 1ª aud. até o encerramento da instrução.



PRAZO MÉDIO ENTRE A 1ª AUDIÊNCIA E O ENCERRAMENTO DA INSTRUÇÃO - 9ª VARA DO TRABALHO DE GOIÂNIA

Sem magistrado

SUMARÍSSIMO

Qtd	Prazo Médio
748	56,77

Nr. Processo	1ª Aud.	Enc. Instrução.	Prazo
RTSum - 0011941-35.2016.5.18.0009	15/12/16	15/12/16	0
RTSum - 0011943-48.2015.5.18.0006	21/01/16	02/03/16	41
RTSum - 0011944-27.2015.5.18.0008	01/03/16	22/07/16	143
RTSum - 0011948-37.2015.5.18.0017	10/12/15	07/10/16	302
RTSum - 0011951-79.2016.5.18.0009	15/12/16	15/12/16	0
RTSum - 0011953-49.2016.5.18.0009	15/12/16	15/12/16	0
RTSum - 0011956-04.2016.5.18.0009	12/12/16	12/12/16	0
RTSum - 0011963-30.2015.5.18.0009	08/12/15	17/02/16	71
RTSum - 0011967-04.2014.5.18.0009	05/02/15	06/03/16	395
RTSum - 0011979-81.2015.5.18.0009	08/12/15	17/02/16	71
RTSum - 0011983-21.2015.5.18.0009	09/12/15	22/02/16	75
RTSum - 0011985-91.2015.5.18.0008	09/03/16	09/03/16	0
RTSum - 0011990-13.2015.5.18.0009	09/12/15	05/08/16	240
RTSum - 0011994-50.2015.5.18.0009	10/12/15	03/10/16	298
RTSum - 0011996-20.2015.5.18.0009	10/12/15	03/08/16	237
RTSum - 0011996-54.2014.5.18.0009	15/02/15	17/02/16	367
RTSum - 0011998-53.2016.5.18.0009	12/12/16	12/12/16	0
RTSum - 0011998-87.2015.5.18.0009	10/12/15	02/08/16	236
RTSum - 0012000-57.2015.5.18.0009	21/01/16	29/01/16	8
RTSum - 0012002-27.2015.5.18.0009	28/01/16	22/07/16	176
RTSum - 0012005-45.2016.5.18.0009	29/11/16	29/11/16	0
RTSum - 0012007-49.2015.5.18.0009	25/01/16	25/01/16	0
RTSum - 0012008-43.2015.5.18.0006	01/02/16	01/02/16	0
RTSum - 0012014-41.2015.5.18.0009	25/01/16	25/01/16	0

Legenda:
1ª Aud.: Data da primeira audiência que ocorrer, Inicial ou UNA;
Enc. da Instrução: Data da conclusão para proferir sentença;
Prazo: Quantidade de dias decorridos da 1ª aud. até o encerramento da instrução.



PRAZO MÉDIO ENTRE A 1ª AUDIÊNCIA E O ENCERRAMENTO DA INSTRUÇÃO - 9ª VARA DO TRABALHO DE GOIÂNIA

Sem magistrado

SUMARÍSSIMO

Qtd	Prazo Médio
748	56,77

Nr. Processo	1ª Aud.	Enc. Instrução.	Prazo
RTSum - 0012019-63.2015.5.18.0009	16/03/16	13/06/16	89
RTSum - 0012020-48.2015.5.18.0009	15/02/16	12/05/16	87
RTSum - 0012023-03.2015.5.18.0009	16/03/16	20/06/16	96
RTSum - 0012025-70.2015.5.18.0009	26/01/16	26/01/16	0
RTSum - 0012030-92.2015.5.18.0009	01/03/16	20/07/16	141
RTSum - 0012035-17.2015.5.18.0009	01/03/16	01/03/16	0
RTSum - 0012036-02.2015.5.18.0009	02/03/16	04/05/16	63
RTSum - 0012037-84.2015.5.18.0009	27/01/16	27/01/16	0
RTSum - 0012039-54.2015.5.18.0009	27/01/16	27/01/16	0
RTSum - 0012049-98.2015.5.18.0009	02/03/16	22/07/16	142
RTSum - 0012051-68.2015.5.18.0009	28/01/16	28/01/16	0
RTSum - 0012059-45.2015.5.18.0009	03/03/16	13/04/16	41
RTSum - 0012062-82.2015.5.18.0014	07/03/16	07/03/16	0
RTSum - 0012066-10.2015.5.18.0018	29/03/16	19/08/16	143
RTSum - 0012072-35.2015.5.18.0012	04/05/16	04/05/16	0
RTSum - 0012083-73.2015.5.18.0009	07/03/16	07/03/16	0
RTSum - 0012092-38.2015.5.18.0008	29/03/16	25/08/16	149
RTSum - 0012098-42.2015.5.18.0009	09/03/16	09/03/16	0
RTSum - 0012102-79.2015.5.18.0009	09/03/16	06/05/16	58
RTSum - 0012104-49.2015.5.18.0009	03/02/16	03/02/16	0
RTSum - 0012106-19.2015.5.18.0009	09/03/16	13/09/16	188
RTSum - 0012110-56.2015.5.18.0009	04/02/16	04/02/16	0
RTSum - 0012113-11.2015.5.18.0009	04/02/16	04/02/16	0
RTSum - 0012115-78.2015.5.18.0009	07/03/16	18/04/16	42

Legenda:
1ª Aud.: Data da primeira audiência que ocorrer, Inicial ou UNA;
Enc. da Instrução: Data da conclusão para proferir sentença;
Prazo: Quantidade de dias decorridos da 1ª aud. até o encerramento da instrução.



PRAZO MÉDIO ENTRE A 1ª AUDIÊNCIA E O ENCERRAMENTO DA INSTRUÇÃO - 9ª VARA DO TRABALHO DE GOIÂNIA

Sem magistrado

SUMARÍSSIMO

Qtd	Prazo Médio
748	56,77

Nr. Processo	1ª Aud.	Enc. Instrução.	Prazo
RTSum - 0012116-63.2015.5.18.0009	10/03/16	10/03/16	0
RTSum - 0012117-48.2015.5.18.0009	10/03/16	18/04/16	39
RTSum - 0012117-48.2015.5.18.0009	10/03/16	31/05/16	82
RTSum - 0012122-70.2015.5.18.0009	10/03/16	09/08/16	152
RTSum - 0012124-40.2015.5.18.0009	27/01/16	27/01/16	0
RTSum - 0012125-25.2015.5.18.0009	12/02/16	21/03/16	38
RTSum - 0012130-32.2015.5.18.0014	24/02/16	24/08/16	182
RTSum - 0012134-84.2015.5.18.0009	14/03/16	06/05/16	53
RTSum - 0012135-69.2015.5.18.0009	14/03/16	27/06/16	105
RTSum - 0012151-23.2015.5.18.0009	15/02/16	15/03/16	29
RTSum - 0012153-90.2015.5.18.0009	15/02/16	15/02/16	0
RTSum - 0012154-75.2015.5.18.0009	22/03/16	22/03/16	0
RTSum - 0012158-15.2015.5.18.0009	22/03/16	22/03/16	0
RTSum - 0012164-22.2015.5.18.0009	22/03/16	25/08/16	156
RTSum - 0012166-89.2015.5.18.0009	22/03/16	16/08/16	147
RTSum - 0012173-81.2015.5.18.0009	16/02/16	16/02/16	0
RTSum - 0012175-51.2015.5.18.0009	16/02/16	11/04/16	55
RTSum - 0012179-88.2015.5.18.0009	28/03/16	15/04/16	18

Legenda:

1ª Aud.: Data da primeira audiência que ocorrer, Inicial ou UNA;

Enc. da Instrução: Data da conclusão para proferir sentença;

Prazo: Quantidade de dias decorridos da 1ª aud. até o encerramento da instrução.