

Conceituação

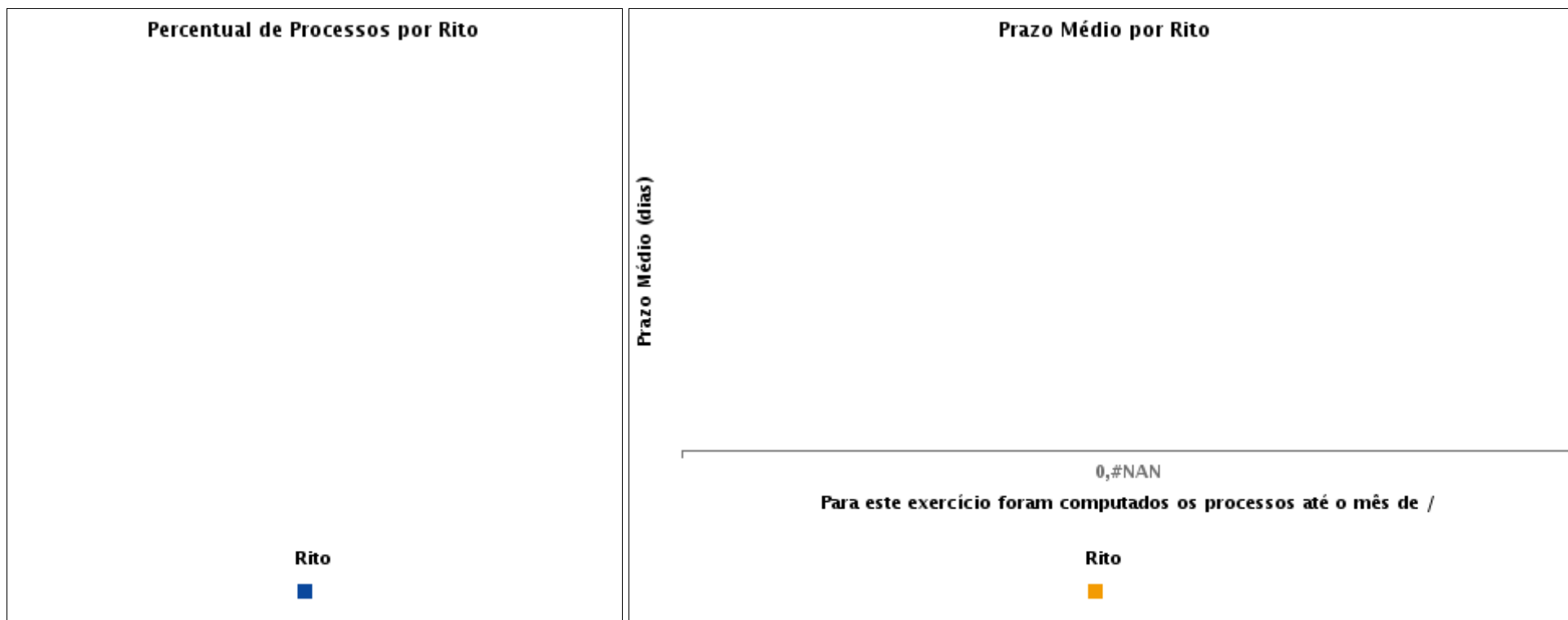
Tema	Prazos Processuais
Relatórios	Evolução Histórica Comparativo por VT Comparativo por Grupo Por Grupo Por VT Por Processo Por Magistrado
Resumo	Apresenta o prazo médio entre a realização da primeira audiência e o encerramento da instrução.
Descrição	O prazo médio é obtido calculando-se a quantidade de dias decorridos entre a data da primeira audiência e a data do encerramento da instrução. Os dados são extraídos baseando-se nos seguintes itens do e-Gestão: 265 e 90265 - Da realização da primeira audiência até o encerramento da instrução processual na fase de conhecimento – rito sumaríssimo; 266 e 90266 – Da realização da primeira audiência até o encerramento da instrução processual na fase de conhecimento – exceto rito sumaríssimo (ordinário)
Origem da informação	e-Gestão
Critérios e transformações	Coletado do e-Gestão, consolidado, otimizado e classificado para análise.
Análises possíveis	Prazo médio entre a realização da primeira audiência e o encerramento da instrução processual na fase de conhecimento, detalhado de forma Geral, Por grupo, por VT, Por Processo e Por Magistrado.



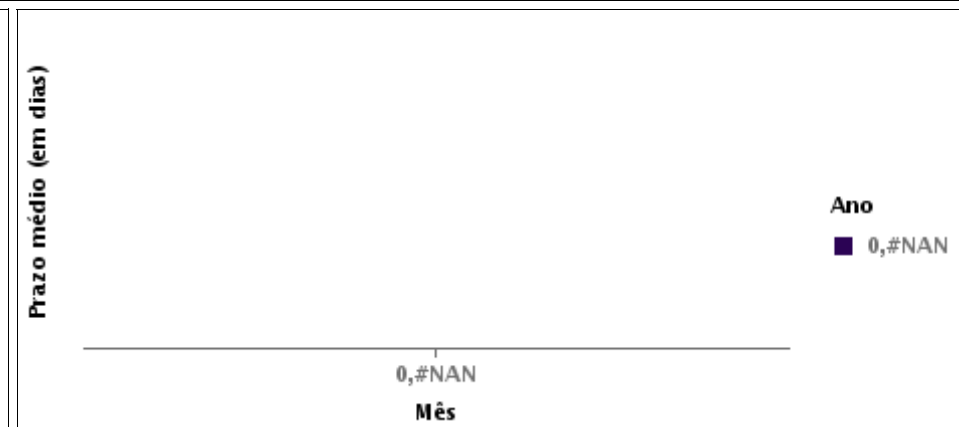
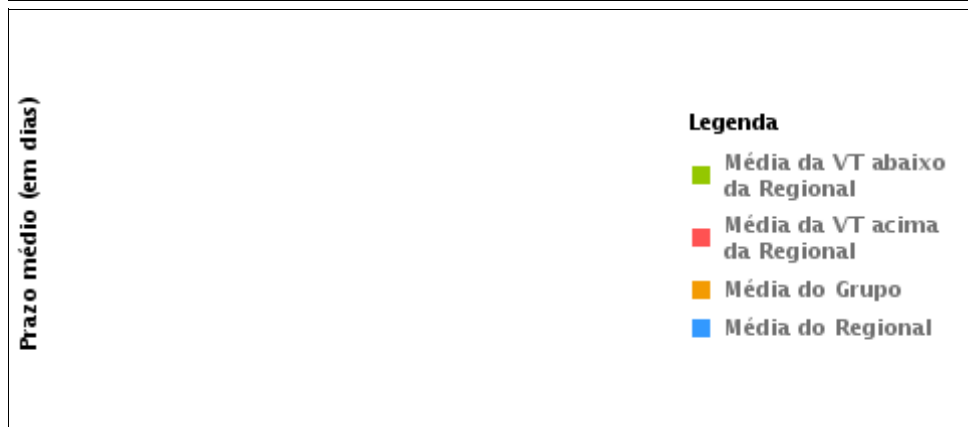
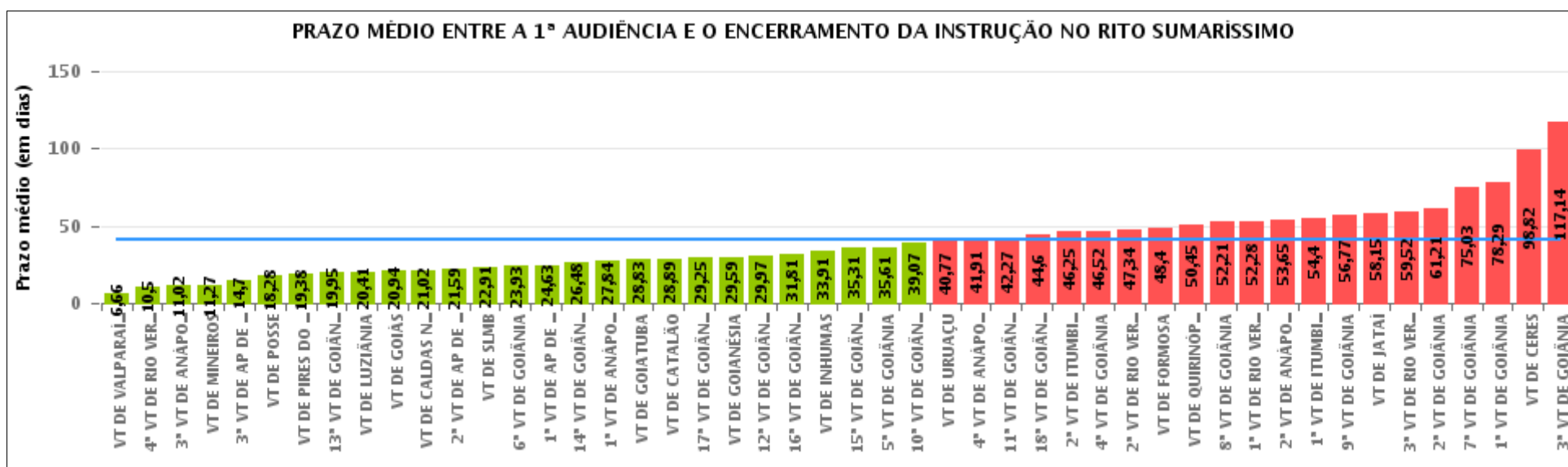
EVOLUÇÃO HISTÓRICA DOS PRAZOS PROCESSUAIS ENTRE A 1ª AUDIÊNCIA E O ENCERRAMENTO DA INSTRUÇÃO -

Data do encerramento da instrução entre 1/1/2016 e 31/12/2016 23:59:59

Rito	Qtd	Prazo Médio
Total/Média		

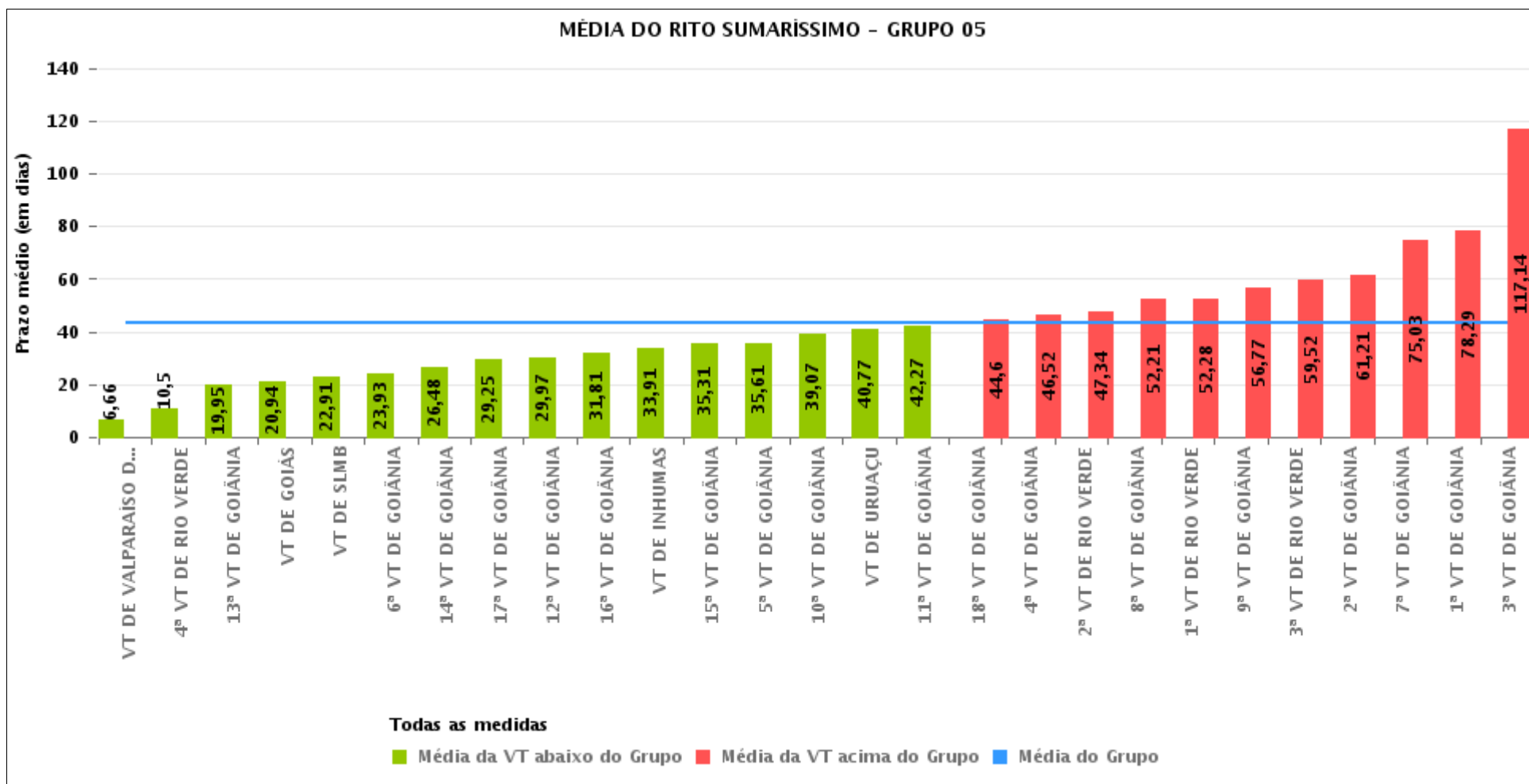


Data do encerramento da instrução entre 1/1/2016 e 31/12/2016 23:59:59



COMPARATIVO DO PRAZO MÉDIO ENTRE A 1ª AUDIÊNCIA E O ENCERRAMENTO DA INSTRUÇÃO ENTRE AS VARAS DO GRUPO

Data do encerramento da instrução entre 1/1/2016 e 31/12/2016 23:59:59





PRAZO MÉDIO ENTRE A 1ª AUDIÊNCIA E O ENCERRAMENTO DA INSTRUÇÃO POR GRUPO

Data do encerramento da instrução entre 1/1/2016 e 31/12/2016 23:59:59

Rito	Grupo	Qtd. Processos	Prazo Médio (dias)	Ranking
SUMARÍSSIMO	GRUPO 01	256	18,28	1°
	GRUPO 06	3.565	23,76	2°
	GRUPO 04	5.666	33,6	3°
	GRUPO 02	577	38,09	4°
	GRUPO 05	19.104	43,32	5°
	GRUPO 03	4.686	52,22	6°

Legenda:	# Grupo 04 – De 1501 a 2000 VT de Catalão VT de Goiatuba 1ª VT de Itumbiara 2ª VT de Itumbiara VT de Jataí VT de Luziânia VT de Mineiros VT de Quirinópolis	8ª VT de Goiânia 9ª VT de Goiânia 10ª VT de Goiânia 11ª VT de Goiânia 12ª VT de Goiânia 13ª VT de Goiânia 14ª VT de Goiânia 15ª VT de Goiânia 16ª VT de Goiânia 17ª VT de Goiânia 18ª VT de Goiânia VT de Goiás VT de Inhumas 1ª VT de Rio Verde 2ª VT de Rio Verde 3ª VT de Rio Verde 4ª VT de Rio Verde VT de Uruaçu VT de São Luis de Montes Belos VT de Valparaíso de Goiás	#Grupo 06 – A partir de 2500 1ª VT de Aparecida de Goiânia 2ª VT de Aparecida de Goiânia 3ª VT de Aparecida de Goiânia VT de Goianésia
# Grupo 01 – Até 750 VT de Posse			
# Grupo 02 – De 751 a 1000 VT de Formosa VT de Pires do Rio			
# Grupo 03 – De 1001 a 1500 VT de Ceres 1ª VT de Anápolis 2ª VT de Anápolis 3ª VT de Anápolis 4ª VT de Anápolis VT de Caldas Novas	# Grupo 05 – De 2001 a 2500 1ª VT de Goiânia 2ª VT de Goiânia 3ª VT de Goiânia 4ª VT de Goiânia 5ª VT de Goiânia 6ª VT de Goiânia 7ª VT de Goiânia		



PRAZO MÉDIO ENTRE A 1ª AUDIÊNCIA E O ENCERRAMENTO DA INSTRUÇÃO DE TODAS AS VARAS DO TRABALHO

Data do encerramento da instrução entre 1/1/2016 e 31/12/2016 23:59:59

SUMARÍSSIMO

Qtd. Processos	Prazo Médio (dias)
33.854	40,59

Vara do Trabalho	Qtd Processos	Prazo Médio	Ranking
VARA DO TRABALHO DE VALPARAÍSO DE GOIÁS	564	6,66	1°
4ª VARA DO TRABALHO DE RIO VERDE	517	10,5	2°
3ª VARA DO TRABALHO DE ANÁPOLIS	722	11,02	3°
VARA DO TRABALHO DE MINEIROS	301	11,27	4°
3ª VARA DO TRABALHO DE APARECIDA DE GOIÂNIA	703	14,7	5°
VARA DO TRABALHO DE POSSE	256	18,28	6°
VARA DO TRABALHO DE PIRES DO RIO	205	19,38	7°
13ª VARA DO TRABALHO DE GOIÂNIA	636	19,95	8°
VARA DO TRABALHO DE LUZIÂNIA	1.066	20,41	9°
VARA DO TRABALHO DE GOIÁS	657	20,94	10°
VARA DO TRABALHO DE CALDAS NOVAS	583	21,02	11°
2ª VARA DO TRABALHO DE APARECIDA DE GOIÂNIA	824	21,59	12°
VARA DO TRABALHO DE SÃO LUIS DE MONTES BELOS	640	22,91	13°
6ª VARA DO TRABALHO DE GOIÂNIA	764	23,93	14°
1ª VARA DO TRABALHO DE APARECIDA DE GOIÂNIA	753	24,63	15°
14ª VARA DO TRABALHO DE GOIÂNIA	799	26,48	16°
1ª VARA DO TRABALHO DE ANÁPOLIS	595	27,84	17°
VARA DO TRABALHO DE GOIATUBA	1.114	28,83	18°
VARA DO TRABALHO DE CATALÃO	1.385	28,89	19°
17ª VARA DO TRABALHO DE GOIÂNIA	858	29,25	20°
VARA DO TRABALHO DE GOIANÉSIA	1.285	29,59	21°
12ª VARA DO TRABALHO DE GOIÂNIA	869	29,97	22°
16ª VARA DO TRABALHO DE GOIÂNIA	605	31,81	23°
VARA DO TRABALHO DE INHUMAS	488	33,91	24°
15ª VARA DO TRABALHO DE GOIÂNIA	712	35,31	25°
5ª VARA DO TRABALHO DE GOIÂNIA	862	35,61	26°



PRAZO MÉDIO ENTRE A 1ª AUDIÊNCIA E O ENCERRAMENTO DA INSTRUÇÃO DE TODAS AS VARAS DO TRABALHO

SUMARÍSSIMO

Qtd. Processos	Prazo Médio (dias)
33.854	40,59

Vara do Trabalho	Qtd Processos	Prazo Médio	Ranking
10ª VARA DO TRABALHO DE GOIÂNIA	766	39,07	27°
VARA DO TRABALHO DE URUAÇU	570	40,77	28°
4ª VARA DO TRABALHO DE ANÁPOLIS	670	41,91	29°
11ª VARA DO TRABALHO DE GOIÂNIA	679	42,27	30°
18ª VARA DO TRABALHO DE GOIÂNIA	723	44,6	31°
2ª VARA DO TRABALHO DE ITUMBIARA	602	46,25	32°
4ª VARA DO TRABALHO DE GOIÂNIA	706	46,52	33°
2ª VARA DO TRABALHO DE RIO VERDE	723	47,34	34°
VARA DO TRABALHO DE FORMOSA	372	48,4	35°
VARA DO TRABALHO DE QUIRINÓPOLIS	278	50,45	36°
8ª VARA DO TRABALHO DE GOIÂNIA	731	52,21	37°
1ª VARA DO TRABALHO DE RIO VERDE	691	52,28	38°
2ª VARA DO TRABALHO DE ANÁPOLIS	648	53,65	39°
1ª VARA DO TRABALHO DE ITUMBIARA	603	54,4	40°
9ª VARA DO TRABALHO DE GOIÂNIA	783	56,77	41°
VARA DO TRABALHO DE JATAÍ	317	58,15	42°
3ª VARA DO TRABALHO DE RIO VERDE	610	59,52	43°
2ª VARA DO TRABALHO DE GOIÂNIA	788	61,21	44°
7ª VARA DO TRABALHO DE GOIÂNIA	847	75,03	45°
1ª VARA DO TRABALHO DE GOIÂNIA	786	78,29	46°
VARA DO TRABALHO DE CERES	1.468	98,82	47°
3ª VARA DO TRABALHO DE GOIÂNIA	730	117,14	48°



PRAZO MÉDIO ENTRE A 1ª AUDIÊNCIA E O ENCERRAMENTO DA INSTRUÇÃO -

Data do encerramento da instrução entre 1/1/2016 e 31/12/2016 23:59:59

Qtd	Prazo Médio

Nr. Processo	1ª Aud.	nc. Instruçã	Prazo

Legenda:

1ª Aud.: Data da primeira audiência que ocorrer, Inicial ou UNA;

Enc. da Instrução: Data da conclusão para proferir sentença;

Prazo: Quantidade de dias decorridos da 1ª aud. até o encerramento da instrução.



PRAZO MÉDIO ENTRE A 1ª AUDIÊNCIA E O ENCERRAMENTO DA INSTRUÇÃO -

Data do encerramento da instrução entre 1/1/2016 e 31/12/2016 23:59:59

Qtd	Prazo Médio

Nr. Processo	1ª Aud.	Enc. Instrução.	Prazo
Legenda: 1ª Aud.: Data da primeira audiência que ocorrer, Inicial ou UNA; Enc. da Instrução: Data da conclusão para proferir sentença; Prazo: Quantidade de dias decorridos da 1ª aud. até o encerramento da instrução.			