

Conceituação

Tema	Prazos Processuais
Relatórios	Evolução Histórica Comparativo por VT Comparativo por Grupo Por Grupo Por VT Por Processo Por Magistrado
Resumo	Apresenta o prazo médio entre a realização da primeira audiência e o encerramento da instrução.
Descrição	O prazo médio é obtido calculando-se a quantidade de dias decorridos entre a data da primeira audiência e a data do encerramento da instrução. Os dados são extraídos baseando-se nos seguintes itens do e-Gestão: 265 e 90265 - Da realização da primeira audiência até o encerramento da instrução processual na fase de conhecimento – rito sumaríssimo; 266 e 90266 – Da realização da primeira audiência até o encerramento da instrução processual na fase de conhecimento – exceto rito sumaríssimo (ordinário)
Origem da informação	e-Gestão
Critérios e transformações	Coletado do e-Gestão, consolidado, otimizado e classificado para análise.
Análises possíveis	Prazo médio entre a realização da primeira audiência e o encerramento da instrução processual na fase de conhecimento, detalhado de forma Geral, Por grupo, por VT, Por Processo e Por Magistrado.

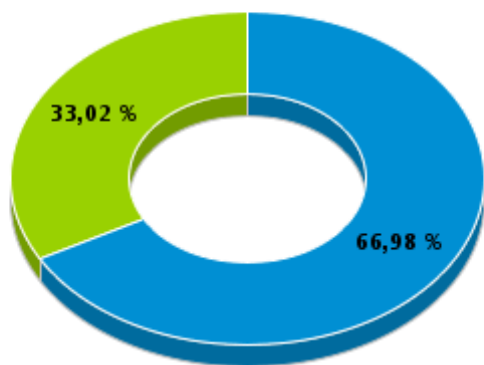


EVOLUÇÃO HISTÓRICA DOS PRAZOS PROCESSUAIS ENTRE A 1ª AUDIÊNCIA E O ENCERRAMENTO DA INSTRUÇÃO - VARA DO TRABALHO DE URUAÇU

Data do encerramento da instrução entre 1/1/2016 e 31/12/2016 23:59:59

Rito	Qtd	Prazo Médio
ORDINÁRIO	1.156	79,31
SUMARÍSSIMO	570	40,77
Total/Média	1.726	66,59

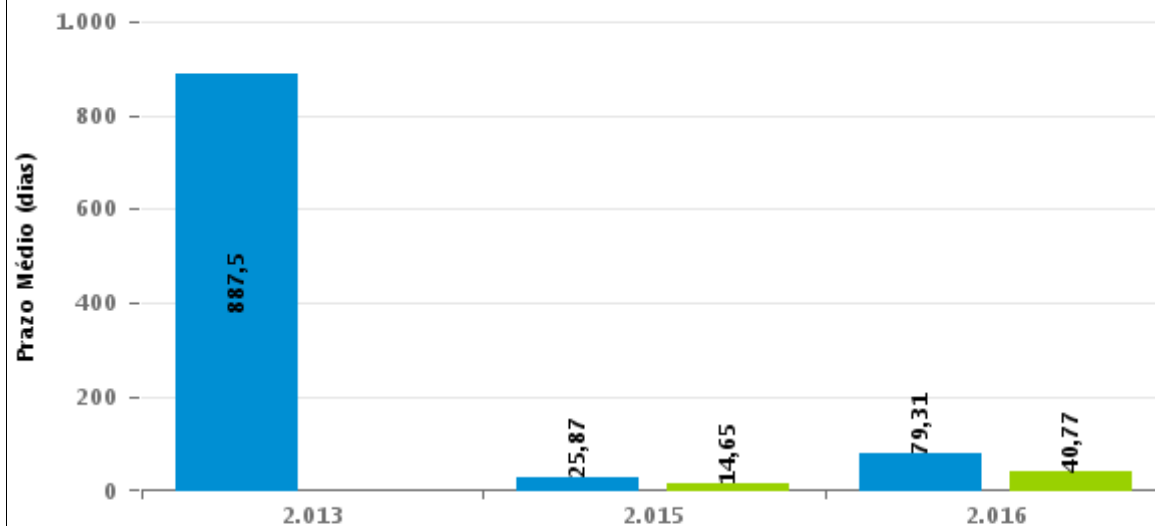
Percentual de Processos por Rito



Rito

■ ORDINÁRIO ■ SUMARÍSSIMO

Prazo Médio por Rito



Para este exercício foram computados os processos até o mês de Dezembro/2.016

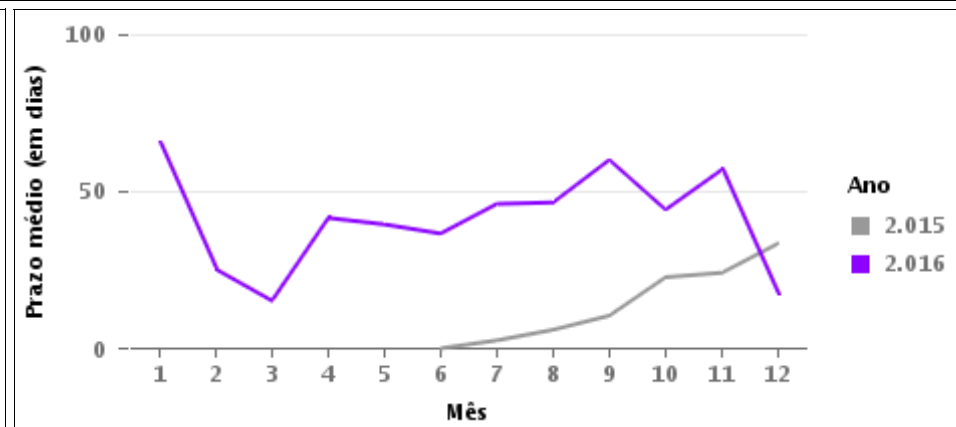
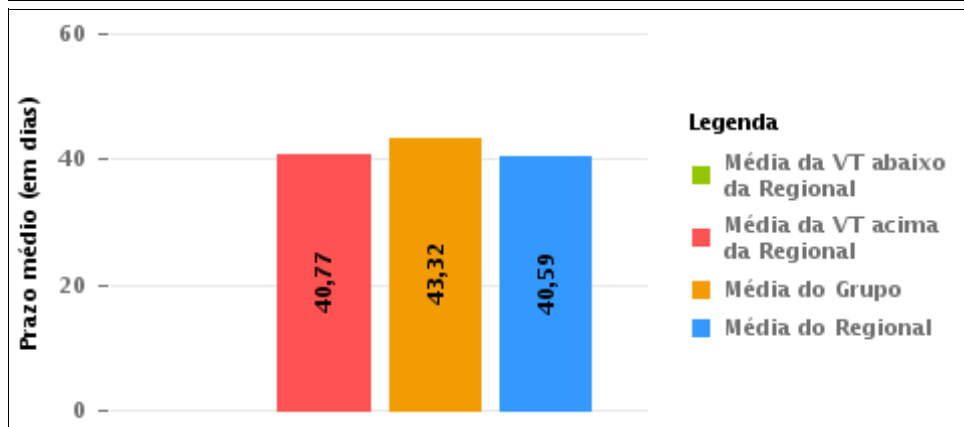
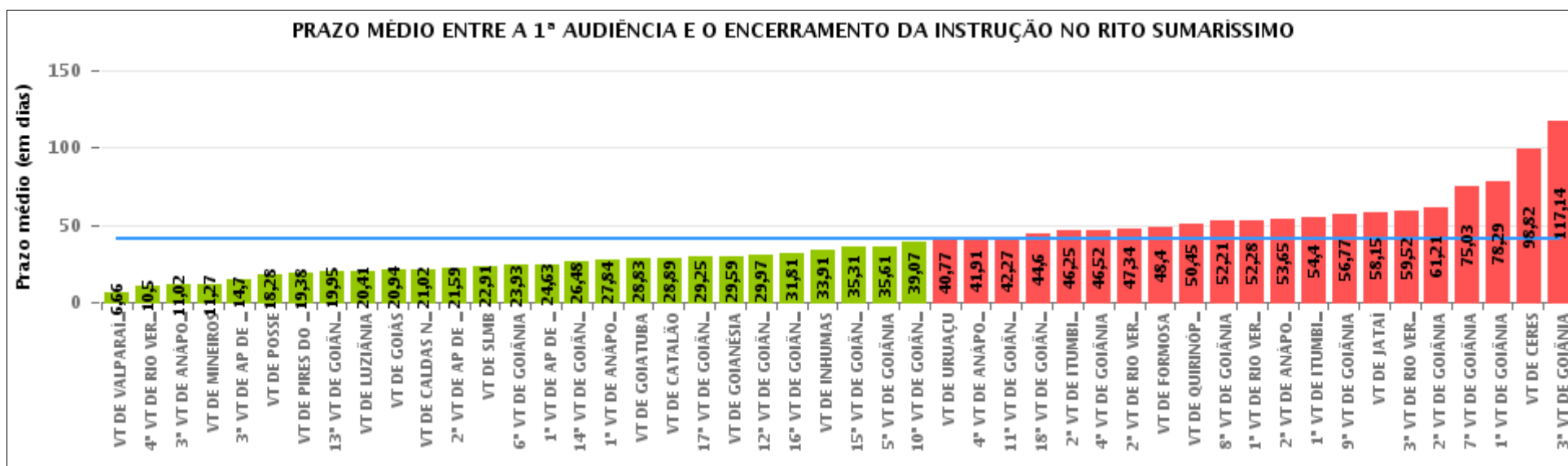
Rito

■ ORDINÁRIO ■ SUMARÍSSIMO



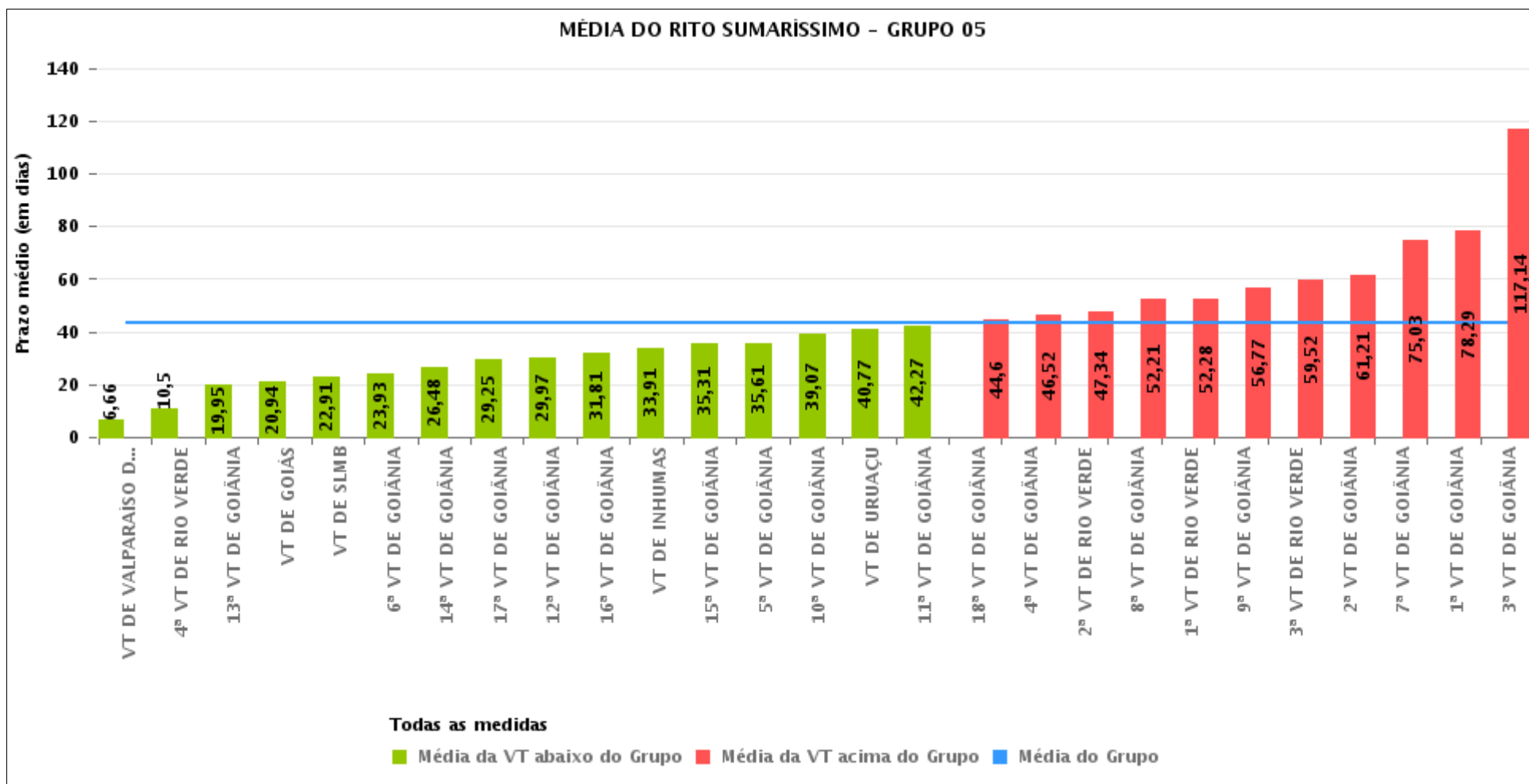
COMPARATIVO DO PRAZO MÉDIO ENTRE A 1ª AUDIÊNCIA E O ENCERRAMENTO DA INSTRUÇÃO - VARA DO TRABALHO DE URUAÇU

Data do encerramento da instrução entre 1/1/2016 e 31/12/2016 23:59:59



COMPARATIVO DO PRAZO MÉDIO ENTRE A 1ª AUDIÊNCIA E O ENCERRAMENTO DA INSTRUÇÃO ENTRE AS VARAS DO GRUPO

Data do encerramento da instrução entre 1/1/2016 e 31/12/2016 23:59:59





PRAZO MÉDIO ENTRE A 1ª AUDIÊNCIA E O ENCERRAMENTO DA INSTRUÇÃO POR GRUPO

Data do encerramento da instrução entre 1/1/2016 e 31/12/2016 23:59:59

Rito	Grupo	Qtd. Processos	Prazo Médio (dias)	Ranking
SUMARÍSSIMO	GRUPO 01	256	18,28	1°
	GRUPO 06	3.565	23,76	2°
	GRUPO 04	5.666	33,6	3°
	GRUPO 02	577	38,09	4°
	GRUPO 05	19.104	43,32	5°
	GRUPO 03	4.686	52,22	6°

Legenda:	# Grupo 04 – De 1501 a 2000 VT de Catalão VT de Goiatuba 1ª VT de Itumbiara 2ª VT de Itumbiara VT de Jataí VT de Luziânia VT de Mineiros VT de Quirinópolis	8ª VT de Goiânia 9ª VT de Goiânia 10ª VT de Goiânia 11ª VT de Goiânia 12ª VT de Goiânia 13ª VT de Goiânia 14ª VT de Goiânia 15ª VT de Goiânia 16ª VT de Goiânia 17ª VT de Goiânia 18ª VT de Goiânia VT de Goiás VT de Inhumas 1ª VT de Rio Verde 2ª VT de Rio Verde 3ª VT de Rio Verde 4ª VT de Rio Verde VT de Uruaçu VT de São Luis de Montes Belos VT de Valparaíso de Goiás	#Grupo 06 – A partir de 2500 1ª VT de Aparecida de Goiânia 2ª VT de Aparecida de Goiânia 3ª VT de Aparecida de Goiânia VT de Goianésia
# Grupo 01 – Até 750 VT de Posse			
# Grupo 02 – De 751 a 1000 VT de Formosa VT de Pires do Rio			
# Grupo 03 – De 1001 a 1500 VT de Ceres 1ª VT de Anápolis 2ª VT de Anápolis 3ª VT de Anápolis 4ª VT de Anápolis VT de Caldas Novas	# Grupo 05 – De 2001 a 2500 1ª VT de Goiânia 2ª VT de Goiânia 3ª VT de Goiânia 4ª VT de Goiânia 5ª VT de Goiânia 6ª VT de Goiânia 7ª VT de Goiânia		



PRAZO MÉDIO ENTRE A 1ª AUDIÊNCIA E O ENCERRAMENTO DA INSTRUÇÃO DE TODAS AS VARAS DO TRABALHO

Data do encerramento da instrução entre 1/1/2016 e 31/12/2016 23:59:59

SUMARÍSSIMO

Qtd. Processos	Prazo Médio (dias)
33.854	40,59

Vara do Trabalho	Qtd Processos	Prazo Médio	Ranking
VARA DO TRABALHO DE VALPARAÍSO DE GOIÁS	564	6,66	1°
4ª VARA DO TRABALHO DE RIO VERDE	517	10,5	2°
3ª VARA DO TRABALHO DE ANÁPOLIS	722	11,02	3°
VARA DO TRABALHO DE MINEIROS	301	11,27	4°
3ª VARA DO TRABALHO DE APARECIDA DE GOIÂNIA	703	14,7	5°
VARA DO TRABALHO DE POSSE	256	18,28	6°
VARA DO TRABALHO DE PIRES DO RIO	205	19,38	7°
13ª VARA DO TRABALHO DE GOIÂNIA	636	19,95	8°
VARA DO TRABALHO DE LUZIÂNIA	1.066	20,41	9°
VARA DO TRABALHO DE GOIÁS	657	20,94	10°
VARA DO TRABALHO DE CALDAS NOVAS	583	21,02	11°
2ª VARA DO TRABALHO DE APARECIDA DE GOIÂNIA	824	21,59	12°
VARA DO TRABALHO DE SÃO LUIS DE MONTES BELOS	640	22,91	13°
6ª VARA DO TRABALHO DE GOIÂNIA	764	23,93	14°
1ª VARA DO TRABALHO DE APARECIDA DE GOIÂNIA	753	24,63	15°
14ª VARA DO TRABALHO DE GOIÂNIA	799	26,48	16°
1ª VARA DO TRABALHO DE ANÁPOLIS	595	27,84	17°
VARA DO TRABALHO DE GOIATUBA	1.114	28,83	18°
VARA DO TRABALHO DE CATALÃO	1.385	28,89	19°
17ª VARA DO TRABALHO DE GOIÂNIA	858	29,25	20°
VARA DO TRABALHO DE GOIANÉSIA	1.285	29,59	21°
12ª VARA DO TRABALHO DE GOIÂNIA	869	29,97	22°
16ª VARA DO TRABALHO DE GOIÂNIA	605	31,81	23°
VARA DO TRABALHO DE INHUMAS	488	33,91	24°
15ª VARA DO TRABALHO DE GOIÂNIA	712	35,31	25°
5ª VARA DO TRABALHO DE GOIÂNIA	862	35,61	26°



PRAZO MÉDIO ENTRE A 1ª AUDIÊNCIA E O ENCERRAMENTO DA INSTRUÇÃO DE TODAS AS VARAS DO TRABALHO

SUMARÍSSIMO

Qtd. Processos	Prazo Médio (dias)
33.854	40,59

Vara do Trabalho	Qtd Processos	Prazo Médio	Ranking
10ª VARA DO TRABALHO DE GOIÂNIA	766	39,07	27º
VARA DO TRABALHO DE URUAÇU	570	40,77	28º
4ª VARA DO TRABALHO DE ANÁPOLIS	670	41,91	29º
11ª VARA DO TRABALHO DE GOIÂNIA	679	42,27	30º
18ª VARA DO TRABALHO DE GOIÂNIA	723	44,6	31º
2ª VARA DO TRABALHO DE ITUMBIARA	602	46,25	32º
4ª VARA DO TRABALHO DE GOIÂNIA	706	46,52	33º
2ª VARA DO TRABALHO DE RIO VERDE	723	47,34	34º
VARA DO TRABALHO DE FORMOSA	372	48,4	35º
VARA DO TRABALHO DE QUIRINÓPOLIS	278	50,45	36º
8ª VARA DO TRABALHO DE GOIÂNIA	731	52,21	37º
1ª VARA DO TRABALHO DE RIO VERDE	691	52,28	38º
2ª VARA DO TRABALHO DE ANÁPOLIS	648	53,65	39º
1ª VARA DO TRABALHO DE ITUMBIARA	603	54,4	40º
9ª VARA DO TRABALHO DE GOIÂNIA	783	56,77	41º
VARA DO TRABALHO DE JATAÍ	317	58,15	42º
3ª VARA DO TRABALHO DE RIO VERDE	610	59,52	43º
2ª VARA DO TRABALHO DE GOIÂNIA	788	61,21	44º
7ª VARA DO TRABALHO DE GOIÂNIA	847	75,03	45º
1ª VARA DO TRABALHO DE GOIÂNIA	786	78,29	46º
VARA DO TRABALHO DE CERES	1.468	98,82	47º
3ª VARA DO TRABALHO DE GOIÂNIA	730	117,14	48º



PRAZO MÉDIO ENTRE A 1ª AUDIÊNCIA E O ENCERRAMENTO DA INSTRUÇÃO - VARA DO TRABALHO DE URUAÇU

Data do encerramento da instrução entre 1/1/2016 e 31/12/2016 23:59:59

VARA DO TRABALHO DE URUAÇU

SUMARÍSSIMO

Qtd	Prazo Médio
538	40,77

Nr. Processo	1ª Aud.	nc. Instruçã	Prazo
RTSum - 0010005-78.2016.5.18.0201	16/02/16	03/03/16	16
RTSum - 0010006-63.2016.5.18.0201	16/02/16	16/02/16	0
RTSum - 0010018-77.2016.5.18.0201	16/02/16	09/05/16	83
RTSum - 0010019-62.2016.5.18.0201	16/02/16	02/06/16	107
RTSum - 0010020-47.2016.5.18.0201	16/02/16	02/06/16	107
RTSum - 0010021-32.2016.5.18.0201	16/02/16	02/06/16	107
RTSum - 0010023-02.2016.5.18.0201	16/02/16	16/02/16	0
RTSum - 0010024-84.2016.5.18.0201	16/02/16	02/06/16	107
RTSum - 0010025-69.2016.5.18.0201	16/02/16	02/06/16	107
RTSum - 0010027-39.2016.5.18.0201	17/02/16	02/06/16	106
RTSum - 0010032-61.2016.5.18.0201	24/02/16	13/04/16	49
RTSum - 0010034-31.2016.5.18.0201	17/02/16	22/06/16	126
RTSum - 0010035-16.2016.5.18.0201	17/02/16	22/06/16	126
RTSum - 0010040-38.2016.5.18.0201	23/02/16	23/02/16	0
RTSum - 0010042-08.2016.5.18.0201	23/02/16	13/04/16	50
RTSum - 0010042-08.2016.5.18.0201	23/02/16	28/04/16	65
RTSum - 0010045-60.2016.5.18.0201	23/02/16	13/04/16	50
RTSum - 0010046-45.2016.5.18.0201	23/02/16	02/03/16	8
RTSum - 0010049-97.2016.5.18.0201	23/02/16	23/02/16	0
RTSum - 0010050-82.2016.5.18.0201	23/02/16	23/02/16	0
RTSum - 0010053-37.2016.5.18.0201	23/02/16	15/04/16	52
RTSum - 0010054-22.2016.5.18.0201	23/02/16	02/03/16	8

Legenda:

1ª Aud.: Data da primeira audiência que ocorrer, Inicial ou UNA;

Enc. da Instrução: Data da conclusão para proferir sentença;

Prazo: Quantidade de dias decorridos da 1ª aud. até o encerramento da instrução.



PRAZO MÉDIO ENTRE A 1ª AUDIÊNCIA E O ENCERRAMENTO DA INSTRUÇÃO - VARA DO TRABALHO DE URUAÇU

VARA DO TRABALHO DE URUAÇU

SUMARÍSSIMO

Qtd	Prazo Médio
538	40,77

Nr. Processo	1ª Aud.	nc. Instruçã	Prazo
RTSum - 0010056-89.2016.5.18.0201	23/02/16	13/04/16	50
RTSum - 0010056-89.2016.5.18.0201	23/02/16	28/04/16	65
RTSum - 0010060-29.2016.5.18.0201	23/02/16	13/04/16	50
RTSum - 0010066-36.2016.5.18.0201	23/02/16	13/04/16	50
RTSum - 0010066-36.2016.5.18.0201	23/02/16	28/04/16	65
RTSum - 0010068-06.2016.5.18.0201	24/02/16	24/02/16	0
RTSum - 0010069-88.2016.5.18.0201	24/02/16	19/04/16	55
RTSum - 0010071-58.2016.5.18.0201	24/02/16	13/04/16	49
RTSum - 0010072-43.2016.5.18.0201	24/02/16	13/04/16	49
RTSum - 0010072-43.2016.5.18.0201	24/02/16	28/04/16	64
RTSum - 0010074-13.2016.5.18.0201	16/03/16	16/03/16	0
RTSum - 0010075-95.2016.5.18.0201	24/02/16	24/02/16	0
RTSum - 0010076-80.2016.5.18.0201	23/02/16	24/02/16	1
RTSum - 0010076-80.2016.5.18.0201	23/02/16	13/04/16	50
RTSum - 0010079-35.2016.5.18.0201	24/02/16	24/02/16	0
RTSum - 0010081-05.2016.5.18.0201	24/02/16	24/02/16	0
RTSum - 0010082-87.2016.5.18.0201	24/02/16	21/03/16	26
RTSum - 0010083-72.2016.5.18.0201	23/02/16	12/05/16	79
RTSum - 0010084-57.2016.5.18.0201	24/02/16	24/02/16	0
RTSum - 0010085-42.2016.5.18.0201	24/02/16	13/04/16	49
RTSum - 0010086-27.2016.5.18.0201	23/02/16	12/05/16	79
RTSum - 0010087-12.2016.5.18.0201	24/02/16	27/04/16	63
RTSum - 0010088-94.2016.5.18.0201	23/02/16	12/05/16	79
RTSum - 0010089-79.2016.5.18.0201	24/02/16	15/04/16	51
RTSum - 0010090-64.2016.5.18.0201	23/02/16	12/05/16	79

Legenda:

1ª Aud.: Data da primeira audiência que ocorrer, Inicial ou UNA;

Enc. da Instrução: Data da conclusão para proferir sentença;

Prazo: Quantidade de dias decorridos da 1ª aud. até o encerramento da instrução.



PRAZO MÉDIO ENTRE A 1ª AUDIÊNCIA E O ENCERRAMENTO DA INSTRUÇÃO - VARA DO TRABALHO DE URUAÇU

VARA DO TRABALHO DE URUAÇU

SUMARÍSSIMO

Qtd	Prazo Médio
538	40,77

Nr. Processo	1ª Aud.	nc. Instruça	Prazo
RTSum - 0010093-19.2016.5.18.0201	03/02/16	03/02/16	0
RTSum - 0010097-56.2016.5.18.0201	23/02/16	23/02/16	0
RTSum - 0010098-41.2016.5.18.0201	23/02/16	23/02/16	0
RTSum - 0010099-26.2016.5.18.0201	23/02/16	23/02/16	0
RTSum - 0010101-93.2016.5.18.0201	24/02/16	10/08/16	168
RTSum - 0010108-85.2016.5.18.0201	16/03/16	22/03/16	6
RTSum - 0010108-85.2016.5.18.0201	16/03/16	28/04/16	43
RTSum - 0010119-17.2016.5.18.0201	02/02/16	03/02/16	1
RTSum - 0010120-02.2016.5.18.0201	16/03/16	16/03/16	0
RTSum - 0010121-84.2016.5.18.0201	24/02/16	24/02/16	0
RTSum - 0010122-69.2016.5.18.0201	01/03/16	01/03/16	0
RTSum - 0010129-61.2016.5.18.0201	16/03/16	17/03/16	1
RTSum - 0010129-61.2016.5.18.0201	16/03/16	28/04/16	43
RTSum - 0010136-53.2016.5.18.0201	16/03/16	17/03/16	1
RTSum - 0010136-53.2016.5.18.0201	16/03/16	25/04/16	40
RTSum - 0010139-08.2016.5.18.0201	29/02/16	29/02/16	0
RTSum - 0010142-60.2016.5.18.0201	10/03/16	25/04/16	46
RTSum - 0010148-67.2016.5.18.0201	29/02/16	29/02/16	0
RTSum - 0010172-95.2016.5.18.0201	14/03/16	14/03/16	0
RTSum - 0010176-35.2016.5.18.0201	29/02/16	06/07/16	128
RTSum - 0010182-42.2016.5.18.0201	17/03/16	17/03/16	0
RTSum - 0010182-42.2016.5.18.0201	17/03/16	29/04/16	43
RTSum - 0010183-27.2016.5.18.0201	16/03/16	16/03/16	0
RTSum - 0010186-79.2016.5.18.0201	14/03/16	14/03/16	0
RTSum - 0010186-79.2016.5.18.0201	14/03/16	29/04/16	46

Legenda:

1ª Aud.: Data da primeira audiência que ocorrer, Inicial ou UNA;

Enc. da Instrução: Data da conclusão para proferir sentença;

Prazo: Quantidade de dias decorridos da 1ª aud. até o encerramento da instrução.



PRAZO MÉDIO ENTRE A 1ª AUDIÊNCIA E O ENCERRAMENTO DA INSTRUÇÃO - VARA DO TRABALHO DE URUAÇU

VARA DO TRABALHO DE URUAÇU

SUMARÍSSIMO

Qtd	Prazo Médio
538	40,77

Nr. Processo	1ª Aud.	nc. Instruçã	Prazo
RTSum - 0010187-64.2016.5.18.0201	01/03/16	01/03/16	0
RTSum - 0010193-71.2016.5.18.0201	16/03/16	16/03/16	0
RTSum - 0010194-56.2016.5.18.0201	16/03/16	17/03/16	1
RTSum - 0010194-56.2016.5.18.0201	16/03/16	29/04/16	44
RTSum - 0010196-26.2016.5.18.0201	01/03/16	09/05/16	69
RTSum - 0010200-63.2016.5.18.0201	01/03/16	09/05/16	69
RTSum - 0010239-60.2016.5.18.0201	04/03/16	04/03/16	0
RTSum - 0010243-97.2016.5.18.0201	03/03/16	09/05/16	67
RTSum - 0010247-37.2016.5.18.0201	04/03/16	11/04/16	38
RTSum - 0010249-07.2016.5.18.0201	04/03/16	13/04/16	40
RTSum - 0010250-89.2016.5.18.0201	04/03/16	03/05/16	60
RTSum - 0010252-59.2016.5.18.0201	04/03/16	10/04/16	37
RTSum - 0010252-59.2016.5.18.0201	04/03/16	02/05/16	59
RTSum - 0010252-59.2016.5.18.0201	04/03/16	17/05/16	74
RTSum - 0010258-66.2016.5.18.0201	04/03/16	03/05/16	60
RTSum - 0010258-66.2016.5.18.0201	04/03/16	26/08/16	175
RTSum - 0010261-21.2016.5.18.0201	04/03/16	03/05/16	60
RTSum - 0010264-73.2016.5.18.0201	04/03/16	19/05/16	76
RTSum - 0010264-73.2016.5.18.0201	04/03/16	23/06/16	111
RTSum - 0010265-58.2016.5.18.0201	04/03/16	04/03/16	0
RTSum - 0010269-95.2016.5.18.0201	16/03/16	16/09/16	184
RTSum - 0010273-35.2016.5.18.0201	01/03/16	01/03/16	0
RTSum - 0010274-20.2016.5.18.0201	02/03/16	02/03/16	0
RTSum - 0010275-05.2016.5.18.0201	02/03/16	02/03/16	0
RTSum - 0010276-87.2016.5.18.0201	02/03/16	02/03/16	0

Legenda:

1ª Aud.: Data da primeira audiência que ocorrer, Inicial ou UNA;

Enc. da Instrução: Data da conclusão para proferir sentença;

Prazo: Quantidade de dias decorridos da 1ª aud. até o encerramento da instrução.



PRAZO MÉDIO ENTRE A 1ª AUDIÊNCIA E O ENCERRAMENTO DA INSTRUÇÃO - VARA DO TRABALHO DE URUAÇU

VARA DO TRABALHO DE URUAÇU

SUMARÍSSIMO

Qtd	Prazo Médio
538	40,77

Nr. Processo	1ª Aud.	nc. Instruça	Prazo
RTSum - 0010277-72.2016.5.18.0201	02/03/16	02/03/16	0
RTSum - 0010291-56.2016.5.18.0201	07/03/16	07/03/16	0
RTSum - 0010292-41.2016.5.18.0201	07/03/16	07/03/16	0
RTSum - 0010296-78.2016.5.18.0201	16/03/16	25/04/16	40
RTSum - 0010297-63.2016.5.18.0201	16/03/16	16/03/16	0
RTSum - 0010298-48.2016.5.18.0201	24/02/16	24/02/16	0
RTSum - 0010300-18.2016.5.18.0201	08/03/16	17/06/16	101
RTSum - 0010326-16.2016.5.18.0201	08/03/16	08/03/16	0
RTSum - 0010328-83.2016.5.18.0201	08/03/16	09/03/16	1
RTSum - 0010328-83.2016.5.18.0201	08/03/16	13/04/16	36
RTSum - 0010344-37.2016.5.18.0201	08/03/16	30/05/16	83
RTSum - 0010348-74.2016.5.18.0201	08/03/16	25/04/16	48
RTSum - 0010358-21.2016.5.18.0201	08/03/16	16/06/16	100
RTSum - 0010359-06.2016.5.18.0201	08/03/16	08/03/16	0
RTSum - 0010362-58.2016.5.18.0201	10/03/16	25/04/16	46
RTSum - 0010379-94.2016.5.18.0201	28/03/16	31/05/16	64
RTSum - 0010380-16.2015.5.18.0201	20/07/15	25/02/16	220
RTSum - 0010380-79.2016.5.18.0201	28/03/16	31/05/16	64
RTSum - 0010386-86.2016.5.18.0201	29/03/16	29/03/16	0
RTSum - 0010394-63.2016.5.18.0201	10/03/16	25/04/16	46
RTSum - 0010402-40.2016.5.18.0201	17/03/16	17/03/16	0
RTSum - 0010409-32.2016.5.18.0201	29/03/16	02/06/16	65
RTSum - 0010412-84.2016.5.18.0201	29/03/16	29/03/16	0
RTSum - 0010419-76.2016.5.18.0201	29/03/16	29/03/16	0
RTSum - 0010423-16.2016.5.18.0201	29/03/16	29/03/16	0

Legenda:

1ª Aud.: Data da primeira audiência que ocorrer, Inicial ou UNA;

Enc. da Instrução: Data da conclusão para proferir sentença;

Prazo: Quantidade de dias decorridos da 1ª aud. até o encerramento da instrução.



PRAZO MÉDIO ENTRE A 1ª AUDIÊNCIA E O ENCERRAMENTO DA INSTRUÇÃO - VARA DO TRABALHO DE URUAÇU

VARA DO TRABALHO DE URUAÇU

SUMARÍSSIMO

Qtd	Prazo Médio
538	40,77

Nr. Processo	1ª Aud.	nc. Instruçã	Prazo
RTSum - 0010436-15.2016.5.18.0201	02/05/16	02/05/16	0
RTSum - 0010440-52.2016.5.18.0201	29/03/16	02/06/16	65
RTSum - 0010444-89.2016.5.18.0201	29/03/16	02/06/16	65
RTSum - 0010446-59.2016.5.18.0201	29/03/16	17/11/16	233
RTSum - 0010448-29.2016.5.18.0201	30/03/16	17/11/16	232
RTSum - 0010453-51.2016.5.18.0201	30/03/16	05/04/16	6
RTSum - 0010453-51.2016.5.18.0201	30/03/16	11/05/16	42
RTSum - 0010454-36.2016.5.18.0201	30/03/16	05/04/16	6
RTSum - 0010454-36.2016.5.18.0201	30/03/16	11/05/16	42
RTSum - 0010467-35.2016.5.18.0201	21/03/16	22/03/16	1
RTSum - 0010467-35.2016.5.18.0201	21/03/16	29/04/16	39
RTSum - 0010469-05.2016.5.18.0201	21/03/16	25/04/16	35
RTSum - 0010472-57.2016.5.18.0201	21/03/16	21/03/16	0
RTSum - 0010485-56.2016.5.18.0201	04/04/16	05/07/16	92
RTSum - 0010487-26.2016.5.18.0201	04/04/16	04/04/16	0
RTSum - 0010488-11.2016.5.18.0201	04/04/16	06/07/16	93
RTSum - 0010489-93.2016.5.18.0201	04/04/16	04/04/16	0
RTSum - 0010493-33.2016.5.18.0201	30/03/16	30/03/16	0
RTSum - 0010498-55.2016.5.18.0201	21/03/16	21/03/16	0
RTSum - 0010503-77.2016.5.18.0201	06/04/16	21/10/16	198
RTSum - 0010505-47.2016.5.18.0201	14/03/16	14/03/16	0
RTSum - 0010508-02.2016.5.18.0201	05/04/16	05/04/16	0
RTSum - 0010511-54.2016.5.18.0201	05/04/16	30/05/16	55
RTSum - 0010519-31.2016.5.18.0201	05/04/16	05/04/16	0
RTSum - 0010524-53.2016.5.18.0201	19/04/16	12/05/16	23

Legenda:

1ª Aud.: Data da primeira audiência que ocorrer, Inicial ou UNA;

Enc. da Instrução: Data da conclusão para proferir sentença;

Prazo: Quantidade de dias decorridos da 1ª aud. até o encerramento da instrução.



PRAZO MÉDIO ENTRE A 1ª AUDIÊNCIA E O ENCERRAMENTO DA INSTRUÇÃO - VARA DO TRABALHO DE URUAÇU

VARA DO TRABALHO DE URUAÇU

SUMARÍSSIMO

Qtd	Prazo Médio
538	40,77

Nr. Processo	1ª Aud.	nc. Instruça	Prazo
RTSum - 0010527-08.2016.5.18.0201	19/04/16	12/05/16	23
RTSum - 0010529-75.2016.5.18.0201	16/03/16	16/03/16	0
RTSum - 0010531-45.2016.5.18.0201	05/04/16	06/04/16	1
RTSum - 0010549-66.2016.5.18.0201	16/03/16	16/03/16	0
RTSum - 0010557-43.2016.5.18.0201	04/05/16	04/05/16	0
RTSum - 0010558-62.2015.5.18.0201	22/09/15	09/08/16	322
RTSum - 0010558-62.2015.5.18.0201	22/09/15	16/09/16	360
RTSum - 0010559-13.2016.5.18.0201	06/04/16	21/11/16	229
RTSum - 0010561-80.2016.5.18.0201	04/05/16	04/05/16	0
RTSum - 0010564-35.2016.5.18.0201	06/04/16	09/05/16	33
RTSum - 0010565-20.2016.5.18.0201	04/04/16	12/05/16	38
RTSum - 0010566-05.2016.5.18.0201	04/04/16	09/05/16	35
RTSum - 0010566-39.2015.5.18.0201	27/08/15	05/04/16	222
RTSum - 0010567-87.2016.5.18.0201	04/04/16	12/05/16	38
RTSum - 0010575-64.2016.5.18.0201	18/04/16	24/05/16	36
RTSum - 0010575-98.2015.5.18.0201	27/08/15	12/02/16	169
RTSum - 0010583-41.2016.5.18.0201	03/05/16	03/05/16	0
RTSum - 0010584-26.2016.5.18.0201	19/04/16	11/05/16	22
RTSum - 0010589-48.2016.5.18.0201	04/04/16	12/05/16	38
RTSum - 0010591-18.2016.5.18.0201	04/04/16	12/05/16	38
RTSum - 0010608-54.2016.5.18.0201	04/04/16	09/05/16	35
RTSum - 0010620-68.2016.5.18.0201	04/04/16	09/05/16	35
RTSum - 0010623-23.2016.5.18.0201	04/04/16	12/05/16	38
RTSum - 0010624-08.2016.5.18.0201	12/04/16	09/05/16	27
RTSum - 0010625-90.2016.5.18.0201	12/04/16	30/05/16	48

Legenda:

1ª Aud.: Data da primeira audiência que ocorrer, Inicial ou UNA;

Enc. da Instrução: Data da conclusão para proferir sentença;

Prazo: Quantidade de dias decorridos da 1ª aud. até o encerramento da instrução.



PRAZO MÉDIO ENTRE A 1ª AUDIÊNCIA E O ENCERRAMENTO DA INSTRUÇÃO - VARA DO TRABALHO DE URUAÇU

VARA DO TRABALHO DE URUAÇU

SUMARÍSSIMO

Qtd	Prazo Médio
538	40,77

Nr. Processo	1ª Aud.	nc. Instruçã	Prazo
RTSum - 0010629-30.2016.5.18.0201	20/04/16	01/06/16	42
RTSum - 0010641-44.2016.5.18.0201	19/04/16	19/04/16	0
RTSum - 0010642-63.2015.5.18.0201	01/09/15	01/08/16	335
RTSum - 0010644-33.2015.5.18.0201	24/09/15	25/01/16	123
RTSum - 0010644-33.2015.5.18.0201	24/09/15	30/01/16	128
RTSum - 0010644-96.2016.5.18.0201	03/05/16	03/05/16	0
RTSum - 0010655-28.2016.5.18.0201	11/05/16	12/05/16	1
RTSum - 0010661-35.2016.5.18.0201	19/04/16	10/08/16	113
RTSum - 0010662-20.2016.5.18.0201	19/04/16	10/08/16	113
RTSum - 0010665-72.2016.5.18.0201	27/06/16	21/10/16	116
RTSum - 0010696-92.2016.5.18.0201	11/05/16	11/05/16	0
RTSum - 0010698-62.2016.5.18.0201	12/04/16	02/05/16	20
RTSum - 0010700-32.2016.5.18.0201	12/04/16	12/04/16	0
RTSum - 0010701-17.2016.5.18.0201	12/04/16	30/05/16	48
RTSum - 0010703-84.2016.5.18.0201	12/04/16	30/05/16	48
RTSum - 0010704-69.2016.5.18.0201	14/04/16	01/06/16	48
RTSum - 0010705-54.2016.5.18.0201	11/05/16	17/06/16	37
RTSum - 0010706-39.2016.5.18.0201	12/04/16	09/05/16	27
RTSum - 0010707-24.2016.5.18.0201	12/04/16	12/04/16	0
RTSum - 0010708-09.2016.5.18.0201	12/04/16	09/05/16	27
RTSum - 0010713-65.2015.5.18.0201	09/09/15	21/01/16	134
RTSum - 0010716-83.2016.5.18.0201	22/04/16	30/05/16	38
RTSum - 0010724-60.2016.5.18.0201	04/04/16	04/04/16	0
RTSum - 0010726-30.2016.5.18.0201	12/04/16	12/04/16	0
RTSum - 0010731-52.2016.5.18.0201	04/05/16	04/05/16	0

Legenda:

1ª Aud.: Data da primeira audiência que ocorrer, Inicial ou UNA;

Enc. da Instrução: Data da conclusão para proferir sentença;

Prazo: Quantidade de dias decorridos da 1ª aud. até o encerramento da instrução.



PRAZO MÉDIO ENTRE A 1ª AUDIÊNCIA E O ENCERRAMENTO DA INSTRUÇÃO - VARA DO TRABALHO DE URUAÇU

VARA DO TRABALHO DE URUAÇU

SUMARÍSSIMO

Qtd	Prazo Médio
538	40,77

Nr. Processo	1ª Aud.	nc. Instruça	Prazo
RTSum - 0010731-86.2015.5.18.0201	09/09/15	07/07/16	302
RTSum - 0010735-89.2016.5.18.0201	29/03/16	29/03/16	0
RTSum - 0010736-74.2016.5.18.0201	15/04/16	15/04/16	0
RTSum - 0010747-06.2016.5.18.0201	30/05/16	08/06/16	9
RTSum - 0010752-28.2016.5.18.0201	14/04/16	01/06/16	48
RTSum - 0010752-62.2015.5.18.0201	14/09/15	27/01/16	135
RTSum - 0010753-13.2016.5.18.0201	11/05/16	11/05/16	0
RTSum - 0010766-12.2016.5.18.0201	12/04/16	01/06/16	50
RTSum - 0010766-46.2015.5.18.0201	15/09/15	30/03/16	197
RTSum - 0010766-46.2015.5.18.0201	15/09/15	09/05/16	237
RTSum - 0010767-31.2015.5.18.0201	15/09/15	14/07/16	303
RTSum - 0010768-16.2015.5.18.0201	15/09/15	30/03/16	197
RTSum - 0010768-16.2015.5.18.0201	15/09/15	09/05/16	237
RTSum - 0010768-79.2016.5.18.0201	14/04/16	01/06/16	48
RTSum - 0010769-64.2016.5.18.0201	14/04/16	12/05/16	28
RTSum - 0010770-49.2016.5.18.0201	14/04/16	14/04/16	0
RTSum - 0010771-34.2016.5.18.0201	14/04/16	12/05/16	28
RTSum - 0010772-19.2016.5.18.0201	14/04/16	24/06/16	71
RTSum - 0010775-71.2016.5.18.0201	14/04/16	12/05/16	28
RTSum - 0010777-75.2015.5.18.0201	15/09/15	14/07/16	303
RTSum - 0010779-11.2016.5.18.0201	14/04/16	12/05/16	28
RTSum - 0010784-33.2016.5.18.0201	11/05/16	11/05/16	0
RTSum - 0010785-18.2016.5.18.0201	11/05/16	11/05/16	0
RTSum - 0010812-98.2016.5.18.0201	14/04/16	14/04/16	0
RTSum - 0010813-83.2016.5.18.0201	14/04/16	12/05/16	28

Legenda:

1ª Aud.: Data da primeira audiência que ocorrer, Inicial ou UNA;

Enc. da Instrução: Data da conclusão para proferir sentença;

Prazo: Quantidade de dias decorridos da 1ª aud. até o encerramento da instrução.



PRAZO MÉDIO ENTRE A 1ª AUDIÊNCIA E O ENCERRAMENTO DA INSTRUÇÃO - VARA DO TRABALHO DE URUAÇU

VARA DO TRABALHO DE URUAÇU

SUMARÍSSIMO

Qtd	Prazo Médio
538	40,77

Nr. Processo	1ª Aud.	nc. Instruçã	Prazo
RTSum - 0010818-08.2016.5.18.0201	14/04/16	01/06/16	48
RTSum - 0010823-30.2016.5.18.0201	14/04/16	12/05/16	28
RTSum - 0010834-59.2016.5.18.0201	14/04/16	14/04/16	0
RTSum - 0010837-14.2016.5.18.0201	15/04/16	12/05/16	27
RTSum - 0010841-51.2016.5.18.0201	14/04/16	14/04/16	0
RTSum - 0010842-36.2016.5.18.0201	11/05/16	11/05/16	0
RTSum - 0010865-79.2016.5.18.0201	11/05/16	25/07/16	75
RTSum - 0010874-41.2016.5.18.0201	14/04/16	24/06/16	71
RTSum - 0010876-11.2016.5.18.0201	14/04/16	24/06/16	71
RTSum - 0010877-30.2015.5.18.0201	30/09/15	11/01/16	103
RTSum - 0010893-47.2016.5.18.0201	15/04/16	15/04/16	0
RTSum - 0010917-75.2016.5.18.0201	04/05/16	04/05/16	0
RTSum - 0010918-60.2016.5.18.0201	11/05/16	28/07/16	78
RTSum - 0010929-26.2015.5.18.0201	06/10/15	15/01/16	101
RTSum - 0010943-10.2015.5.18.0201	08/12/15	20/09/16	287
RTSum - 0010944-92.2015.5.18.0201	08/12/15	20/09/16	287
RTSum - 0010947-47.2015.5.18.0201	15/10/15	08/03/16	145
RTSum - 0010953-54.2015.5.18.0201	06/10/15	21/01/16	107
RTSum - 0010960-12.2016.5.18.0201	26/05/16	01/07/16	36
RTSum - 0010964-49.2016.5.18.0201	03/05/16	03/05/16	0
RTSum - 0010974-93.2016.5.18.0201	16/05/16	16/05/16	0
RTSum - 0010977-48.2016.5.18.0201	03/06/16	16/06/16	13
RTSum - 0010983-55.2016.5.18.0201	11/05/16	29/07/16	79
RTSum - 0010983-89.2015.5.18.0201	13/10/15	24/02/16	134
RTSum - 0011001-76.2016.5.18.0201	06/06/16	06/06/16	0

Legenda:

1ª Aud.: Data da primeira audiência que ocorrer, Inicial ou UNA;

Enc. da Instrução: Data da conclusão para proferir sentença;

Prazo: Quantidade de dias decorridos da 1ª aud. até o encerramento da instrução.



PRAZO MÉDIO ENTRE A 1ª AUDIÊNCIA E O ENCERRAMENTO DA INSTRUÇÃO - VARA DO TRABALHO DE URUAÇU

VARA DO TRABALHO DE URUAÇU

SUMARÍSSIMO

Qtd	Prazo Médio
538	40,77

Nr. Processo	1ª Aud.	nc. Instruçã	Prazo
RTSum - 0011004-31.2016.5.18.0201	03/06/16	24/06/16	21
RTSum - 0011005-16.2016.5.18.0201	03/06/16	16/06/16	13
RTSum - 0011006-98.2016.5.18.0201	03/06/16	03/06/16	0
RTSum - 0011010-38.2016.5.18.0201	26/05/16	26/05/16	0
RTSum - 0011013-27.2015.5.18.0201	15/10/15	24/02/16	132
RTSum - 0011014-12.2015.5.18.0201	14/10/15	25/02/16	134
RTSum - 0011018-49.2015.5.18.0201	14/10/15	25/02/16	134
RTSum - 0011026-26.2015.5.18.0201	14/10/15	25/02/16	134
RTSum - 0011027-11.2015.5.18.0201	14/10/15	25/04/16	194
RTSum - 0011029-44.2016.5.18.0201	03/06/16	03/06/16	0
RTSum - 0011030-29.2016.5.18.0201	03/06/16	03/06/16	0
RTSum - 0011031-14.2016.5.18.0201	24/05/16	24/05/16	0
RTSum - 0011038-06.2016.5.18.0201	24/05/16	10/08/16	78
RTSum - 0011043-28.2016.5.18.0201	12/05/16	28/07/16	77
RTSum - 0011050-54.2015.5.18.0201	26/10/15	10/08/16	289
RTSum - 0011060-64.2016.5.18.0201	17/05/16	17/05/16	0
RTSum - 0011068-41.2016.5.18.0201	12/05/16	12/05/16	0
RTSum - 0011069-26.2016.5.18.0201	12/05/16	12/05/16	0
RTSum - 0011070-11.2016.5.18.0201	12/05/16	12/05/16	0
RTSum - 0011071-93.2016.5.18.0201	12/05/16	12/05/16	0
RTSum - 0011073-63.2016.5.18.0201	12/05/16	12/05/16	0
RTSum - 0011082-25.2016.5.18.0201	12/05/16	12/05/16	0
RTSum - 0011089-17.2016.5.18.0201	12/05/16	12/05/16	0
RTSum - 0011090-02.2016.5.18.0201	12/05/16	12/05/16	0
RTSum - 0011091-84.2016.5.18.0201	12/05/16	18/05/16	6

Legenda:

1ª Aud.: Data da primeira audiência que ocorrer, Inicial ou UNA;

Enc. da Instrução: Data da conclusão para proferir sentença;

Prazo: Quantidade de dias decorridos da 1ª aud. até o encerramento da instrução.



PRAZO MÉDIO ENTRE A 1ª AUDIÊNCIA E O ENCERRAMENTO DA INSTRUÇÃO - VARA DO TRABALHO DE URUAÇU

VARA DO TRABALHO DE URUAÇU

SUMARÍSSIMO

Qtd	Prazo Médio
538	40,77

Nr. Processo	1ª Aud.	nc. Instruça	Prazo
RTSum - 0011091-84.2016.5.18.0201	12/05/16	16/09/16	127
RTSum - 0011094-39.2016.5.18.0201	03/06/16	14/09/16	103
RTSum - 0011095-24.2016.5.18.0201	03/06/16	25/08/16	83
RTSum - 0011108-23.2016.5.18.0201	02/05/16	02/05/16	0
RTSum - 0011111-12.2015.5.18.0201	10/12/15	30/06/16	203
RTSum - 0011132-51.2016.5.18.0201	02/05/16	02/05/16	0
RTSum - 0011134-55.2015.5.18.0201	10/12/15	30/06/16	203
RTSum - 0011148-05.2016.5.18.0201	03/06/16	24/06/16	21
RTSum - 0011152-76.2015.5.18.0201	10/12/15	26/01/16	47
RTSum - 0011161-04.2016.5.18.0201	24/05/16	24/05/16	0
RTSum - 0011162-86.2016.5.18.0201	03/06/16	24/06/16	21
RTSum - 0011164-56.2016.5.18.0201	03/06/16	03/06/16	0
RTSum - 0011165-41.2016.5.18.0201	03/06/16	16/06/16	13
RTSum - 0011166-26.2016.5.18.0201	03/06/16	24/06/16	21
RTSum - 0011167-11.2016.5.18.0201	03/06/16	16/06/16	13
RTSum - 0011173-18.2016.5.18.0201	11/05/16	11/05/16	0
RTSum - 0011174-03.2016.5.18.0201	11/05/16	11/05/16	0
RTSum - 0011179-25.2016.5.18.0201	11/05/16	11/05/16	0
RTSum - 0011179-59.2015.5.18.0201	02/02/16	02/02/16	0
RTSum - 0011180-44.2015.5.18.0201	01/02/16	27/06/16	147
RTSum - 0011183-96.2015.5.18.0201	02/02/16	03/02/16	1
RTSum - 0011187-02.2016.5.18.0201	11/05/16	14/07/16	64
RTSum - 0011188-84.2016.5.18.0201	12/05/16	12/05/16	0
RTSum - 0011192-24.2016.5.18.0201	26/05/16	23/08/16	89
RTSum - 0011193-09.2016.5.18.0201	26/05/16	23/08/16	89

Legenda:

1ª Aud.: Data da primeira audiência que ocorrer, Inicial ou UNA;

Enc. da Instrução: Data da conclusão para proferir sentença;

Prazo: Quantidade de dias decorridos da 1ª aud. até o encerramento da instrução.



PRAZO MÉDIO ENTRE A 1ª AUDIÊNCIA E O ENCERRAMENTO DA INSTRUÇÃO - VARA DO TRABALHO DE URUAÇU

VARA DO TRABALHO DE URUAÇU

SUMARÍSSIMO

Qtd	Prazo Médio
538	40,77

Nr. Processo	1ª Aud.	nc. Instruçã	Prazo
RTSum - 0011194-91.2016.5.18.0201	24/05/16	30/09/16	129
RTSum - 0011199-16.2016.5.18.0201	11/05/16	11/05/16	0
RTSum - 0011209-94.2015.5.18.0201	02/02/16	02/02/16	0
RTSum - 0011210-79.2015.5.18.0201	04/02/16	25/10/16	264
RTSum - 0011214-19.2015.5.18.0201	16/11/15	30/05/16	196
RTSum - 0011215-04.2015.5.18.0201	17/11/15	22/06/16	218
RTSum - 0011222-59.2016.5.18.0201	12/05/16	13/05/16	1
RTSum - 0011223-44.2016.5.18.0201	13/05/16	13/05/16	0
RTSum - 0011227-81.2016.5.18.0201	03/06/16	03/06/16	0
RTSum - 0011235-92.2015.5.18.0201	17/11/15	21/01/16	65
RTSum - 0011237-28.2016.5.18.0201	24/05/16	24/05/16	0
RTSum - 0011239-95.2016.5.18.0201	24/05/16	24/05/16	0
RTSum - 0011241-65.2016.5.18.0201	03/06/16	03/06/16	0
RTSum - 0011245-05.2016.5.18.0201	13/05/16	13/05/16	0
RTSum - 0011255-49.2016.5.18.0201	12/05/16	29/07/16	78
RTSum - 0011259-86.2016.5.18.0201	11/05/16	17/06/16	37
RTSum - 0011275-40.2016.5.18.0201	28/06/16	28/06/16	0
RTSum - 0011283-51.2015.5.18.0201	25/11/15	17/02/16	84
RTSum - 0011285-21.2015.5.18.0201	02/02/16	03/02/16	1
RTSum - 0011286-06.2015.5.18.0201	25/11/15	27/01/16	63
RTSum - 0011287-88.2015.5.18.0201	25/11/15	27/01/16	63
RTSum - 0011288-73.2015.5.18.0201	25/11/15	27/01/16	63
RTSum - 0011289-58.2015.5.18.0201	26/11/15	13/04/16	139
RTSum - 0011290-43.2015.5.18.0201	25/11/15	27/01/16	63
RTSum - 0011291-28.2015.5.18.0201	26/11/15	27/01/16	62

Legenda:

1ª Aud.: Data da primeira audiência que ocorrer, Inicial ou UNA;

Enc. da Instrução: Data da conclusão para proferir sentença;

Prazo: Quantidade de dias decorridos da 1ª aud. até o encerramento da instrução.



PRAZO MÉDIO ENTRE A 1ª AUDIÊNCIA E O ENCERRAMENTO DA INSTRUÇÃO - VARA DO TRABALHO DE URUAÇU

VARA DO TRABALHO DE URUAÇU

SUMARÍSSIMO

Qtd	Prazo Médio
538	40,77

Nr. Processo	1ª Aud.	nc. Instruçã	Prazo
RTSum - 0011292-13.2015.5.18.0201	25/11/15	30/05/16	187
RTSum - 0011293-61.2016.5.18.0201	13/05/16	13/05/16	0
RTSum - 0011293-95.2015.5.18.0201	26/11/15	30/05/16	186
RTSum - 0011294-80.2015.5.18.0201	25/11/15	30/05/16	187
RTSum - 0011296-16.2016.5.18.0201	30/05/16	07/07/16	38
RTSum - 0011296-16.2016.5.18.0201	30/05/16	20/09/16	113
RTSum - 0011296-50.2015.5.18.0201	26/11/15	30/05/16	186
RTSum - 0011297-35.2015.5.18.0201	26/11/15	30/05/16	186
RTSum - 0011297-98.2016.5.18.0201	01/06/16	01/06/16	0
RTSum - 0011304-90.2016.5.18.0201	30/05/16	30/05/16	0
RTSum - 0011305-75.2016.5.18.0201	31/05/16	31/05/16	0
RTSum - 0011308-64.2015.5.18.0201	02/02/16	02/02/16	0
RTSum - 0011321-63.2015.5.18.0201	01/12/15	07/04/16	128
RTSum - 0011321-63.2015.5.18.0201	01/12/15	09/05/16	160
RTSum - 0011331-10.2015.5.18.0201	03/02/16	13/05/16	100
RTSum - 0011335-47.2015.5.18.0201	03/02/16	22/02/16	19
RTSum - 0011335-47.2015.5.18.0201	03/02/16	06/04/16	63
RTSum - 0011336-32.2015.5.18.0201	03/02/16	03/02/16	0
RTSum - 0011343-24.2015.5.18.0201	03/02/16	19/09/16	229
RTSum - 0011345-57.2016.5.18.0201	31/05/16	07/07/16	37
RTSum - 0011346-42.2016.5.18.0201	01/06/16	01/06/16	0
RTSum - 0011356-23.2015.5.18.0201	04/02/16	04/02/16	0
RTSum - 0011357-08.2015.5.18.0201	04/02/16	04/02/16	0
RTSum - 0011358-90.2015.5.18.0201	03/02/16	03/02/16	0
RTSum - 0011359-41.2016.5.18.0201	31/05/16	31/05/16	0

Legenda:

1ª Aud.: Data da primeira audiência que ocorrer, Inicial ou UNA;

Enc. da Instrução: Data da conclusão para proferir sentença;

Prazo: Quantidade de dias decorridos da 1ª aud. até o encerramento da instrução.



PRAZO MÉDIO ENTRE A 1ª AUDIÊNCIA E O ENCERRAMENTO DA INSTRUÇÃO - VARA DO TRABALHO DE URUAÇU

VARA DO TRABALHO DE URUAÇU

SUMARÍSSIMO

Qtd	Prazo Médio
538	40,77

Nr. Processo	1ª Aud.	nc. Instruçã	Prazo
RTSum - 0011361-11.2016.5.18.0201	28/06/16	21/09/16	85
RTSum - 0011362-93.2016.5.18.0201	31/05/16	31/05/16	0
RTSum - 0011370-07.2015.5.18.0201	03/02/16	03/02/16	0
RTSum - 0011371-89.2015.5.18.0201	03/02/16	03/02/16	0
RTSum - 0011375-92.2016.5.18.0201	31/05/16	21/06/16	21
RTSum - 0011377-62.2016.5.18.0201	31/05/16	07/07/16	37
RTSum - 0011377-96.2015.5.18.0201	03/02/16	03/02/16	0
RTSum - 0011378-47.2016.5.18.0201	31/05/16	31/05/16	0
RTSum - 0011389-13.2015.5.18.0201	10/12/15	22/02/16	74
RTSum - 0011391-80.2015.5.18.0201	25/01/16	25/01/16	0
RTSum - 0011396-05.2015.5.18.0201	25/01/16	27/01/16	2
RTSum - 0011399-23.2016.5.18.0201	12/05/16	12/05/16	0
RTSum - 0011400-08.2016.5.18.0201	12/05/16	12/05/16	0
RTSum - 0011407-34.2015.5.18.0201	25/01/16	25/01/16	0
RTSum - 0011421-18.2015.5.18.0201	26/01/16	22/02/16	27
RTSum - 0011422-03.2015.5.18.0201	26/01/16	29/03/16	63
RTSum - 0011422-03.2015.5.18.0201	26/01/16	09/05/16	104
RTSum - 0011423-85.2015.5.18.0201	26/01/16	29/03/16	63
RTSum - 0011423-85.2015.5.18.0201	26/01/16	09/05/16	104
RTSum - 0011424-70.2015.5.18.0201	26/01/16	22/02/16	27
RTSum - 0011425-55.2015.5.18.0201	26/01/16	22/02/16	27
RTSum - 0011440-87.2016.5.18.0201	06/06/16	24/06/16	18
RTSum - 0011441-09.2015.5.18.0201	04/02/16	04/02/16	0
RTSum - 0011445-46.2015.5.18.0201	26/01/16	22/02/16	27
RTSum - 0011451-53.2015.5.18.0201	03/02/16	03/02/16	0

Legenda:

1ª Aud.: Data da primeira audiência que ocorrer, Inicial ou UNA;

Enc. da Instrução: Data da conclusão para proferir sentença;

Prazo: Quantidade de dias decorridos da 1ª aud. até o encerramento da instrução.



PRAZO MÉDIO ENTRE A 1ª AUDIÊNCIA E O ENCERRAMENTO DA INSTRUÇÃO - VARA DO TRABALHO DE URUAÇU

VARA DO TRABALHO DE URUAÇU

SUMARÍSSIMO

Qtd	Prazo Médio
538	40,77

Nr. Processo	1ª Aud.	nc. Instruçã	Prazo
RTSum - 0011455-90.2015.5.18.0201	02/02/16	02/02/16	0
RTSum - 0011459-30.2015.5.18.0201	26/01/16	26/01/16	0
RTSum - 0011461-63.2016.5.18.0201	28/06/16	28/06/16	0
RTSum - 0011467-70.2016.5.18.0201	01/06/16	08/07/16	37
RTSum - 0011471-10.2016.5.18.0201	01/06/16	01/06/16	0
RTSum - 0011474-96.2015.5.18.0201	27/01/16	22/02/16	26
RTSum - 0011483-24.2016.5.18.0201	01/06/16	01/06/16	0
RTSum - 0011486-13.2015.5.18.0201	04/02/16	04/02/16	0
RTSum - 0011487-95.2015.5.18.0201	04/02/16	04/02/16	0
RTSum - 0011488-80.2015.5.18.0201	27/01/16	28/01/16	1
RTSum - 0011489-65.2015.5.18.0201	27/01/16	22/02/16	26
RTSum - 0011490-50.2015.5.18.0201	27/01/16	22/02/16	26
RTSum - 0011495-72.2015.5.18.0201	16/02/16	17/02/16	1
RTSum - 0011496-57.2015.5.18.0201	16/02/16	30/03/16	43
RTSum - 0011497-08.2016.5.18.0201	15/06/16	15/06/16	0
RTSum - 0011501-45.2016.5.18.0201	23/06/16	29/07/16	36
RTSum - 0011504-97.2016.5.18.0201	29/06/16	29/06/16	0
RTSum - 0011505-82.2016.5.18.0201	29/06/16	29/06/16	0
RTSum - 0011510-07.2016.5.18.0201	23/06/16	26/10/16	125
RTSum - 0011510-07.2016.5.18.0201	23/06/16	15/12/16	175
RTSum - 0011514-44.2016.5.18.0201	29/06/16	29/06/16	0
RTSum - 0011520-51.2016.5.18.0201	29/06/16	29/06/16	0
RTSum - 0011534-35.2016.5.18.0201	15/06/16	15/06/16	0
RTSum - 0011560-33.2016.5.18.0201	23/06/16	26/10/16	125
RTSum - 0011563-85.2016.5.18.0201	29/06/16	29/06/16	0

Legenda:

1ª Aud.: Data da primeira audiência que ocorrer, Inicial ou UNA;

Enc. da Instrução: Data da conclusão para proferir sentença;

Prazo: Quantidade de dias decorridos da 1ª aud. até o encerramento da instrução.



PRAZO MÉDIO ENTRE A 1ª AUDIÊNCIA E O ENCERRAMENTO DA INSTRUÇÃO - VARA DO TRABALHO DE URUAÇU

VARA DO TRABALHO DE URUAÇU

SUMARÍSSIMO

Qtd	Prazo Médio
538	40,77

Nr. Processo	1ª Aud.	nc. Instruçã	Prazo
RTSum - 0011565-55.2016.5.18.0201	14/06/16	14/07/16	30
RTSum - 0011576-84.2016.5.18.0201	29/06/16	30/06/16	1
RTSum - 0011586-31.2016.5.18.0201	15/06/16	16/06/16	1
RTSum - 0011594-08.2016.5.18.0201	23/06/16	23/06/16	0
RTSum - 0011596-75.2016.5.18.0201	29/06/16	29/06/16	0
RTSum - 0011599-30.2016.5.18.0201	17/06/16	23/06/16	6
RTSum - 0011607-07.2016.5.18.0201	30/06/16	30/06/16	0
RTSum - 0011616-66.2016.5.18.0201	30/06/16	30/06/16	0
RTSum - 0011619-21.2016.5.18.0201	27/06/16	27/06/16	0
RTSum - 0011629-65.2016.5.18.0201	23/06/16	29/07/16	36
RTSum - 0011646-04.2016.5.18.0201	23/06/16	26/10/16	125
RTSum - 0011649-56.2016.5.18.0201	30/06/16	30/06/16	0
RTSum - 0011660-85.2016.5.18.0201	29/06/16	29/06/16	0
RTSum - 0011688-53.2016.5.18.0201	20/06/16	20/06/16	0
RTSum - 0011689-38.2016.5.18.0201	28/06/16	29/06/16	1
RTSum - 0011699-82.2016.5.18.0201	07/07/16	29/07/16	22
RTSum - 0011702-37.2016.5.18.0201	09/08/16	09/08/16	0
RTSum - 0011703-22.2016.5.18.0201	09/08/16	09/08/16	0
RTSum - 0011704-07.2016.5.18.0201	09/08/16	09/08/16	0
RTSum - 0011705-89.2016.5.18.0201	09/08/16	09/08/16	0
RTSum - 0011706-74.2016.5.18.0201	09/08/16	09/08/16	0
RTSum - 0011707-59.2016.5.18.0201	09/08/16	09/08/16	0
RTSum - 0011708-44.2016.5.18.0201	09/08/16	09/08/16	0
RTSum - 0011725-80.2016.5.18.0201	07/07/16	29/07/16	22
RTSum - 0011727-50.2016.5.18.0201	07/07/16	07/07/16	0

Legenda:

1ª Aud.: Data da primeira audiência que ocorrer, Inicial ou UNA;

Enc. da Instrução: Data da conclusão para proferir sentença;

Prazo: Quantidade de dias decorridos da 1ª aud. até o encerramento da instrução.



PRAZO MÉDIO ENTRE A 1ª AUDIÊNCIA E O ENCERRAMENTO DA INSTRUÇÃO - VARA DO TRABALHO DE URUAÇU

VARA DO TRABALHO DE URUAÇU

SUMARÍSSIMO

Qtd	Prazo Médio
538	40,77

Nr. Processo	1ª Aud.	nc. Instruça	Prazo
RTSum - 0011728-35.2016.5.18.0201	27/06/16	28/06/16	1
RTSum - 0011729-20.2016.5.18.0201	27/06/16	28/06/16	1
RTSum - 0011731-87.2016.5.18.0201	07/07/16	07/07/16	0
RTSum - 0011737-94.2016.5.18.0201	21/06/16	21/06/16	0
RTSum - 0011752-63.2016.5.18.0201	21/06/16	21/06/16	0
RTSum - 0011763-92.2016.5.18.0201	07/07/16	07/07/16	0
RTSum - 0011765-62.2016.5.18.0201	21/06/16	21/06/16	0
RTSum - 0011795-97.2016.5.18.0201	22/06/16	22/06/16	0
RTSum - 0011809-81.2016.5.18.0201	22/06/16	17/08/16	56
RTSum - 0011814-06.2016.5.18.0201	28/06/16	28/06/16	0
RTSum - 0011815-88.2016.5.18.0201	22/06/16	10/08/16	49
RTSum - 0011829-72.2016.5.18.0201	05/07/16	26/10/16	113
RTSum - 0011832-27.2016.5.18.0201	09/08/16	09/08/16	0
RTSum - 0011833-12.2016.5.18.0201	05/07/16	03/11/16	121
RTSum - 0011849-63.2016.5.18.0201	10/08/16	10/08/16	0
RTSum - 0011854-85.2016.5.18.0201	10/08/16	16/09/16	37
RTSum - 0011860-92.2016.5.18.0201	06/07/16	03/11/16	120
RTSum - 0011864-32.2016.5.18.0201	07/07/16	07/07/16	0
RTSum - 0011865-17.2016.5.18.0201	07/07/16	25/08/16	49
RTSum - 0011872-09.2016.5.18.0201	13/07/16	25/08/16	43
RTSum - 0011880-83.2016.5.18.0201	13/07/16	25/08/16	43
RTSum - 0011887-75.2016.5.18.0201	06/07/16	03/11/16	120
RTSum - 0011892-97.2016.5.18.0201	19/07/16	20/07/16	1
RTSum - 0011892-97.2016.5.18.0201	19/07/16	15/09/16	58
RTSum - 0011892-97.2016.5.18.0201	19/07/16	24/10/16	97

Legenda:

1ª Aud.: Data da primeira audiência que ocorrer, Inicial ou UNA;

Enc. da Instrução: Data da conclusão para proferir sentença;

Prazo: Quantidade de dias decorridos da 1ª aud. até o encerramento da instrução.



PRAZO MÉDIO ENTRE A 1ª AUDIÊNCIA E O ENCERRAMENTO DA INSTRUÇÃO - VARA DO TRABALHO DE URUAÇU

VARA DO TRABALHO DE URUAÇU

SUMARÍSSIMO

Qtd	Prazo Médio
538	40,77

Nr. Processo	1ª Aud.	nc. Instruçã	Prazo
RTSum - 0011895-52.2016.5.18.0201	20/07/16	03/11/16	106
RTSum - 0011903-29.2016.5.18.0201	06/07/16	06/07/16	0
RTSum - 0011904-14.2016.5.18.0201	06/07/16	06/07/16	0
RTSum - 0011905-96.2016.5.18.0201	06/07/16	06/07/16	0
RTSum - 0011906-81.2016.5.18.0201	06/07/16	06/07/16	0
RTSum - 0011907-66.2016.5.18.0201	06/07/16	06/07/16	0
RTSum - 0011909-36.2016.5.18.0201	06/07/16	06/07/16	0
RTSum - 0011916-28.2016.5.18.0201	13/07/16	13/07/16	0
RTSum - 0011918-95.2016.5.18.0201	13/07/16	10/08/16	28
RTSum - 0011919-80.2016.5.18.0201	13/07/16	30/09/16	79
RTSum - 0011935-34.2016.5.18.0201	13/07/16	13/07/16	0
RTSum - 0011937-04.2016.5.18.0201	25/07/16	03/11/16	101
RTSum - 0011938-86.2016.5.18.0201	13/07/16	13/07/16	0
RTSum - 0011940-56.2016.5.18.0201	25/07/16	25/07/16	0
RTSum - 0011943-11.2016.5.18.0201	20/09/16	20/09/16	0
RTSum - 0011948-33.2016.5.18.0201	16/08/16	16/08/16	0
RTSum - 0011953-55.2016.5.18.0201	13/07/16	25/08/16	43
RTSum - 0011960-47.2016.5.18.0201	13/07/16	13/07/16	0
RTSum - 0011969-09.2016.5.18.0201	19/07/16	19/07/16	0
RTSum - 0011971-76.2016.5.18.0201	16/08/16	16/08/16	0
RTSum - 0011974-31.2016.5.18.0201	19/07/16	17/11/16	121
RTSum - 0011979-53.2016.5.18.0201	16/08/16	16/08/16	0
RTSum - 0011988-15.2016.5.18.0201	19/07/16	19/07/16	0
RTSum - 0011989-97.2016.5.18.0201	25/07/16	11/11/16	109
RTSum - 0011995-07.2016.5.18.0201	19/07/16	22/11/16	126

Legenda:

1ª Aud.: Data da primeira audiência que ocorrer, Inicial ou UNA;

Enc. da Instrução: Data da conclusão para proferir sentença;

Prazo: Quantidade de dias decorridos da 1ª aud. até o encerramento da instrução.



PRAZO MÉDIO ENTRE A 1ª AUDIÊNCIA E O ENCERRAMENTO DA INSTRUÇÃO - VARA DO TRABALHO DE URUAÇU

VARA DO TRABALHO DE URUAÇU

SUMARÍSSIMO

Qtd	Prazo Médio
538	40,77

Nr. Processo	1ª Aud.	nc. Instruçã	Prazo
RTSum - 0011997-74.2016.5.18.0201	19/07/16	22/11/16	126
RTSum - 0012001-14.2016.5.18.0201	16/08/16	16/08/16	0
RTSum - 0012004-66.2016.5.18.0201	25/07/16	25/07/16	0
RTSum - 0012008-06.2016.5.18.0201	19/07/16	22/11/16	126
RTSum - 0012011-58.2016.5.18.0201	16/08/16	16/08/16	0
RTSum - 0012021-05.2016.5.18.0201	16/08/16	16/08/16	0
RTSum - 0012035-86.2016.5.18.0201	28/07/16	28/07/16	0
RTSum - 0012042-78.2016.5.18.0201	28/07/16	28/07/16	0
RTSum - 0012045-33.2016.5.18.0201	19/09/16	19/09/16	0
RTSum - 0012052-25.2016.5.18.0201	20/09/16	21/09/16	1
RTSum - 0012056-62.2016.5.18.0201	25/08/16	30/09/16	36
RTSum - 0012061-84.2016.5.18.0201	20/09/16	20/09/16	0
RTSum - 0012063-54.2016.5.18.0201	01/08/16	01/09/16	31
RTSum - 0012089-52.2016.5.18.0201	19/09/16	19/09/16	0
RTSum - 0012094-74.2016.5.18.0201	10/08/16	30/09/16	51
RTSum - 0012124-12.2016.5.18.0201	22/08/16	22/08/16	0
RTSum - 0012125-94.2016.5.18.0201	23/08/16	23/08/16	0
RTSum - 0012126-79.2016.5.18.0201	22/08/16	22/08/16	0
RTSum - 0012127-64.2016.5.18.0201	23/08/16	23/08/16	0
RTSum - 0012141-48.2016.5.18.0201	10/08/16	30/09/16	51
RTSum - 0012146-70.2016.5.18.0201	10/08/16	30/09/16	51
RTSum - 0012148-40.2016.5.18.0201	10/08/16	30/09/16	51
RTSum - 0012154-47.2016.5.18.0201	10/08/16	30/09/16	51
RTSum - 0012155-32.2016.5.18.0201	30/08/16	09/11/16	71
RTSum - 0012173-53.2016.5.18.0201	22/08/16	30/09/16	39

Legenda:

1ª Aud.: Data da primeira audiência que ocorrer, Inicial ou UNA;

Enc. da Instrução: Data da conclusão para proferir sentença;

Prazo: Quantidade de dias decorridos da 1ª aud. até o encerramento da instrução.



PRAZO MÉDIO ENTRE A 1ª AUDIÊNCIA E O ENCERRAMENTO DA INSTRUÇÃO - VARA DO TRABALHO DE URUAÇU

VARA DO TRABALHO DE URUAÇU

SUMARÍSSIMO

Qtd	Prazo Médio
538	40,77

Nr. Processo	1ª Aud.	nc. Instruça	Prazo
RTSum - 0012181-30.2016.5.18.0201	22/08/16	22/08/16	0
RTSum - 0012183-97.2016.5.18.0201	23/08/16	23/08/16	0
RTSum - 0012185-67.2016.5.18.0201	20/09/16	21/09/16	1
RTSum - 0012187-37.2016.5.18.0201	23/08/16	30/09/16	38
RTSum - 0012191-74.2016.5.18.0201	21/09/16	21/09/16	0
RTSum - 0012211-65.2016.5.18.0201	25/08/16	08/11/16	75
RTSum - 0012248-92.2016.5.18.0201	21/09/16	21/09/16	0
RTSum - 0012249-77.2016.5.18.0201	30/08/16	30/08/16	0
RTSum - 0012257-54.2016.5.18.0201	30/08/16	30/08/16	0
RTSum - 0012258-39.2016.5.18.0201	30/08/16	30/08/16	0
RTSum - 0012262-76.2016.5.18.0201	30/08/16	30/08/16	0
RTSum - 0012263-61.2016.5.18.0201	30/08/16	30/08/16	0
RTSum - 0012265-31.2016.5.18.0201	30/08/16	30/08/16	0
RTSum - 0012266-16.2016.5.18.0201	30/08/16	30/08/16	0
RTSum - 0012304-28.2016.5.18.0201	21/09/16	21/09/16	0
RTSum - 0012352-84.2016.5.18.0201	19/09/16	19/09/16	0
RTSum - 0012353-69.2016.5.18.0201	21/09/16	21/09/16	0
RTSum - 0012358-91.2016.5.18.0201	21/09/16	21/09/16	0
RTSum - 0012362-31.2016.5.18.0201	18/10/16	18/10/16	0
RTSum - 0012381-37.2016.5.18.0201	19/09/16	26/09/16	7
RTSum - 0012383-07.2016.5.18.0201	18/10/16	18/10/16	0
RTSum - 0012384-89.2016.5.18.0201	18/10/16	18/10/16	0
RTSum - 0012389-14.2016.5.18.0201	17/10/16	17/10/16	0
RTSum - 0012395-21.2016.5.18.0201	18/10/16	18/10/16	0
RTSum - 0012406-50.2016.5.18.0201	21/09/16	21/09/16	0

Legenda:

1ª Aud.: Data da primeira audiência que ocorrer, Inicial ou UNA;

Enc. da Instrução: Data da conclusão para proferir sentença;

Prazo: Quantidade de dias decorridos da 1ª aud. até o encerramento da instrução.



PRAZO MÉDIO ENTRE A 1ª AUDIÊNCIA E O ENCERRAMENTO DA INSTRUÇÃO - VARA DO TRABALHO DE URUAÇU

VARA DO TRABALHO DE URUAÇU

SUMARÍSSIMO

Qtd	Prazo Médio
538	40,77

Nr. Processo	1ª Aud.	nc. Instruça	Prazo
RTSum - 0012426-41.2016.5.18.0201	21/09/16	21/09/16	0
RTSum - 0012434-18.2016.5.18.0201	25/10/16	25/10/16	0
RTSum - 0012435-03.2016.5.18.0201	25/10/16	25/10/16	0
RTSum - 0012438-55.2016.5.18.0201	29/09/16	29/09/16	0
RTSum - 0012456-76.2016.5.18.0201	29/09/16	29/09/16	0
RTSum - 0012459-31.2016.5.18.0201	18/10/16	18/10/16	0
RTSum - 0012461-98.2016.5.18.0201	19/10/16	19/10/16	0
RTSum - 0012463-68.2016.5.18.0201	29/09/16	29/09/16	0
RTSum - 0012466-23.2016.5.18.0201	29/09/16	29/09/16	0
RTSum - 0012483-59.2016.5.18.0201	04/10/16	04/10/16	0
RTSum - 0012484-44.2016.5.18.0201	04/10/16	04/10/16	0
RTSum - 0012521-71.2016.5.18.0201	25/10/16	25/10/16	0
RTSum - 0012535-55.2016.5.18.0201	25/10/16	26/10/16	1
RTSum - 0012542-47.2016.5.18.0201	25/10/16	25/10/16	0
RTSum - 0012548-54.2016.5.18.0201	25/10/16	25/10/16	0
RTSum - 0012550-24.2016.5.18.0201	25/10/16	25/10/16	0
RTSum - 0012554-61.2016.5.18.0201	29/11/16	29/11/16	0
RTSum - 0012559-83.2016.5.18.0201	26/10/16	26/10/16	0
RTSum - 0012570-15.2016.5.18.0201	26/10/16	26/10/16	0
RTSum - 0012597-95.2016.5.18.0201	03/11/16	17/11/16	14
RTSum - 0012607-42.2016.5.18.0201	09/11/16	22/11/16	13
RTSum - 0012608-27.2016.5.18.0201	09/11/16	09/11/16	0
RTSum - 0012611-79.2016.5.18.0201	08/11/16	08/11/16	0
RTSum - 0012613-49.2016.5.18.0201	12/12/16	12/12/16	0
RTSum - 0012614-34.2016.5.18.0201	08/11/16	08/11/16	0

Legenda:

1ª Aud.: Data da primeira audiência que ocorrer, Inicial ou UNA;

Enc. da Instrução: Data da conclusão para proferir sentença;

Prazo: Quantidade de dias decorridos da 1ª aud. até o encerramento da instrução.



PRAZO MÉDIO ENTRE A 1ª AUDIÊNCIA E O ENCERRAMENTO DA INSTRUÇÃO - VARA DO TRABALHO DE URUAÇU

VARA DO TRABALHO DE URUAÇU

SUMARÍSSIMO

Qtd	Prazo Médio
538	40,77

Nr. Processo	1ª Aud.	nc. Instruçã	Prazo
RTSum - 0012633-40.2016.5.18.0201	29/11/16	29/11/16	0
RTSum - 0012649-91.2016.5.18.0201	30/11/16	30/11/16	0
RTSum - 0012654-16.2016.5.18.0201	30/11/16	30/11/16	0
RTSum - 0012695-80.2016.5.18.0201	09/11/16	09/11/16	0
RTSum - 0012696-65.2016.5.18.0201	09/11/16	30/11/16	21
RTSum - 0012699-20.2016.5.18.0201	09/11/16	09/11/16	0
RTSum - 0012709-64.2016.5.18.0201	16/11/16	16/11/16	0
RTSum - 0012722-63.2016.5.18.0201	16/11/16	22/11/16	6
RTSum - 0012731-25.2016.5.18.0201	29/11/16	29/11/16	0
RTSum - 0012737-32.2016.5.18.0201	17/11/16	17/11/16	0
RTSum - 0012739-02.2016.5.18.0201	17/11/16	17/11/16	0
RTSum - 0012761-60.2016.5.18.0201	18/11/16	18/11/16	0
RTSum - 0012774-59.2016.5.18.0201	30/11/16	30/11/16	0
RTSum - 0012870-74.2016.5.18.0201	12/12/16	12/12/16	0
RTSum - 0012871-59.2016.5.18.0201	12/12/16	12/12/16	0
RTSum - 0012888-95.2016.5.18.0201	13/12/16	13/12/16	0
RTSum - 0012898-42.2016.5.18.0201	14/12/16	14/12/16	0
RTSum - 0012903-64.2016.5.18.0201	14/12/16	14/12/16	0
RTSum - 0012905-34.2016.5.18.0201	14/12/16	14/12/16	0
RTSum - 0012909-71.2016.5.18.0201	30/11/16	30/11/16	0
RTSum - 0012910-56.2016.5.18.0201	30/11/16	30/11/16	0
RTSum - 0012923-55.2016.5.18.0201	14/12/16	14/12/16	0
RTSum - 0013089-87.2016.5.18.0201	12/12/16	12/12/16	0

Legenda:

1ª Aud.: Data da primeira audiência que ocorrer, Inicial ou UNA;

Enc. da Instrução: Data da conclusão para proferir sentença;

Prazo: Quantidade de dias decorridos da 1ª aud. até o encerramento da instrução.



**PRAZO MÉDIO ENTRE A 1ª AUDIÊNCIA E O
ENCERRAMENTO DA INSTRUÇÃO - VARA DO
TRABALHO DE URUAÇU**



PRAZO MÉDIO ENTRE A 1ª AUDIÊNCIA E O ENCERRAMENTO DA INSTRUÇÃO - VARA DO TRABALHO DE URUAUÇU

Data do encerramento da instrução entre 1/1/2016 e 31/12/2016 23:59:59

Sem magistrado

SUMARÍSSIMO

Qtd	Prazo Médio
538	40,77

Nr. Processo	1ª Aud.	Enc. Instrução.	Prazo
RTSum - 0010005-78.2016.5.18.0201	16/02/16	03/03/16	16
RTSum - 0010006-63.2016.5.18.0201	16/02/16	16/02/16	0
RTSum - 0010018-77.2016.5.18.0201	16/02/16	09/05/16	83
RTSum - 0010019-62.2016.5.18.0201	16/02/16	02/06/16	107
RTSum - 0010020-47.2016.5.18.0201	16/02/16	02/06/16	107
RTSum - 0010021-32.2016.5.18.0201	16/02/16	02/06/16	107
RTSum - 0010023-02.2016.5.18.0201	16/02/16	16/02/16	0
RTSum - 0010024-84.2016.5.18.0201	16/02/16	02/06/16	107
RTSum - 0010025-69.2016.5.18.0201	16/02/16	02/06/16	107
RTSum - 0010027-39.2016.5.18.0201	17/02/16	02/06/16	106
RTSum - 0010032-61.2016.5.18.0201	24/02/16	13/04/16	49
RTSum - 0010034-31.2016.5.18.0201	17/02/16	22/06/16	126
RTSum - 0010035-16.2016.5.18.0201	17/02/16	22/06/16	126
RTSum - 0010040-38.2016.5.18.0201	23/02/16	23/02/16	0
RTSum - 0010042-08.2016.5.18.0201	23/02/16	13/04/16	50
RTSum - 0010042-08.2016.5.18.0201	23/02/16	28/04/16	65
RTSum - 0010045-60.2016.5.18.0201	23/02/16	13/04/16	50
RTSum - 0010046-45.2016.5.18.0201	23/02/16	02/03/16	8
RTSum - 0010049-97.2016.5.18.0201	23/02/16	23/02/16	0
RTSum - 0010050-82.2016.5.18.0201	23/02/16	23/02/16	0
RTSum - 0010053-37.2016.5.18.0201	23/02/16	15/04/16	52

Legenda:

1ª Aud.: Data da primeira audiência que ocorrer, Inicial ou UNA;

Enc. da Instrução: Data da conclusão para proferir sentença;

Prazo: Quantidade de dias decorridos da 1ª aud. até o encerramento da instrução.



PRAZO MÉDIO ENTRE A 1ª AUDIÊNCIA E O ENCERRAMENTO DA INSTRUÇÃO - VARA DO TRABALHO DE URUAÇU

Sem magistrado

SUMARÍSSIMO

Qtd	Prazo Médio
538	40,77

Nr. Processo	1ª Aud.	Enc. Instrução.	Prazo
RTSum - 0010054-22.2016.5.18.0201	23/02/16	02/03/16	8
RTSum - 0010056-89.2016.5.18.0201	23/02/16	13/04/16	50
RTSum - 0010056-89.2016.5.18.0201	23/02/16	28/04/16	65
RTSum - 0010060-29.2016.5.18.0201	23/02/16	13/04/16	50
RTSum - 0010066-36.2016.5.18.0201	23/02/16	13/04/16	50
RTSum - 0010066-36.2016.5.18.0201	23/02/16	28/04/16	65
RTSum - 0010068-06.2016.5.18.0201	24/02/16	24/02/16	0
RTSum - 0010069-88.2016.5.18.0201	24/02/16	19/04/16	55
RTSum - 0010071-58.2016.5.18.0201	24/02/16	13/04/16	49
RTSum - 0010072-43.2016.5.18.0201	24/02/16	13/04/16	49
RTSum - 0010072-43.2016.5.18.0201	24/02/16	28/04/16	64
RTSum - 0010074-13.2016.5.18.0201	16/03/16	16/03/16	0
RTSum - 0010075-95.2016.5.18.0201	24/02/16	24/02/16	0
RTSum - 0010076-80.2016.5.18.0201	23/02/16	24/02/16	1
RTSum - 0010076-80.2016.5.18.0201	23/02/16	13/04/16	50
RTSum - 0010079-35.2016.5.18.0201	24/02/16	24/02/16	0
RTSum - 0010081-05.2016.5.18.0201	24/02/16	24/02/16	0
RTSum - 0010082-87.2016.5.18.0201	24/02/16	21/03/16	26
RTSum - 0010083-72.2016.5.18.0201	23/02/16	12/05/16	79
RTSum - 0010084-57.2016.5.18.0201	24/02/16	24/02/16	0
RTSum - 0010085-42.2016.5.18.0201	24/02/16	13/04/16	49
RTSum - 0010086-27.2016.5.18.0201	23/02/16	12/05/16	79
RTSum - 0010087-12.2016.5.18.0201	24/02/16	27/04/16	63
RTSum - 0010088-94.2016.5.18.0201	23/02/16	12/05/16	79

Legenda:
1ª Aud.: Data da primeira audiência que ocorrer, Inicial ou UNA;
Enc. da Instrução: Data da conclusão para proferir sentença;
Prazo: Quantidade de dias decorridos da 1ª aud. até o encerramento da instrução.



PRAZO MÉDIO ENTRE A 1ª AUDIÊNCIA E O ENCERRAMENTO DA INSTRUÇÃO - VARA DO TRABALHO DE URUAÇU

Sem magistrado

SUMARÍSSIMO

Qtd	Prazo Médio
538	40,77

Nr. Processo	1ª Aud.	Enc. Instrução.	Prazo
RTSum - 0010089-79.2016.5.18.0201	24/02/16	15/04/16	51
RTSum - 0010090-64.2016.5.18.0201	23/02/16	12/05/16	79
RTSum - 0010093-19.2016.5.18.0201	03/02/16	03/02/16	0
RTSum - 0010097-56.2016.5.18.0201	23/02/16	23/02/16	0
RTSum - 0010098-41.2016.5.18.0201	23/02/16	23/02/16	0
RTSum - 0010099-26.2016.5.18.0201	23/02/16	23/02/16	0
RTSum - 0010101-93.2016.5.18.0201	24/02/16	10/08/16	168
RTSum - 0010108-85.2016.5.18.0201	16/03/16	22/03/16	6
RTSum - 0010108-85.2016.5.18.0201	16/03/16	28/04/16	43
RTSum - 0010119-17.2016.5.18.0201	02/02/16	03/02/16	1
RTSum - 0010120-02.2016.5.18.0201	16/03/16	16/03/16	0
RTSum - 0010121-84.2016.5.18.0201	24/02/16	24/02/16	0
RTSum - 0010122-69.2016.5.18.0201	01/03/16	01/03/16	0
RTSum - 0010129-61.2016.5.18.0201	16/03/16	17/03/16	1
RTSum - 0010129-61.2016.5.18.0201	16/03/16	28/04/16	43
RTSum - 0010136-53.2016.5.18.0201	16/03/16	17/03/16	1
RTSum - 0010136-53.2016.5.18.0201	16/03/16	25/04/16	40
RTSum - 0010139-08.2016.5.18.0201	29/02/16	29/02/16	0
RTSum - 0010142-60.2016.5.18.0201	10/03/16	25/04/16	46
RTSum - 0010148-67.2016.5.18.0201	29/02/16	29/02/16	0
RTSum - 0010172-95.2016.5.18.0201	14/03/16	14/03/16	0
RTSum - 0010176-35.2016.5.18.0201	29/02/16	06/07/16	128
RTSum - 0010182-42.2016.5.18.0201	17/03/16	17/03/16	0
RTSum - 0010182-42.2016.5.18.0201	17/03/16	29/04/16	43

Legenda:
1ª Aud.: Data da primeira audiência que ocorrer, Inicial ou UNA;
Enc. da Instrução: Data da conclusão para proferir sentença;
Prazo: Quantidade de dias decorridos da 1ª aud. até o encerramento da instrução.



PRAZO MÉDIO ENTRE A 1ª AUDIÊNCIA E O ENCERRAMENTO DA INSTRUÇÃO - VARA DO TRABALHO DE URUAÇU

Sem magistrado

SUMARÍSSIMO

Qtd	Prazo Médio
538	40,77

Nr. Processo	1ª Aud.	Enc. Instrução.	Prazo
RTSum - 0010183-27.2016.5.18.0201	16/03/16	16/03/16	0
RTSum - 0010186-79.2016.5.18.0201	14/03/16	14/03/16	0
RTSum - 0010186-79.2016.5.18.0201	14/03/16	29/04/16	46
RTSum - 0010187-64.2016.5.18.0201	01/03/16	01/03/16	0
RTSum - 0010193-71.2016.5.18.0201	16/03/16	16/03/16	0
RTSum - 0010194-56.2016.5.18.0201	16/03/16	17/03/16	1
RTSum - 0010194-56.2016.5.18.0201	16/03/16	29/04/16	44
RTSum - 0010196-26.2016.5.18.0201	01/03/16	09/05/16	69
RTSum - 0010200-63.2016.5.18.0201	01/03/16	09/05/16	69
RTSum - 0010239-60.2016.5.18.0201	04/03/16	04/03/16	0
RTSum - 0010243-97.2016.5.18.0201	03/03/16	09/05/16	67
RTSum - 0010247-37.2016.5.18.0201	04/03/16	11/04/16	38
RTSum - 0010249-07.2016.5.18.0201	04/03/16	13/04/16	40
RTSum - 0010250-89.2016.5.18.0201	04/03/16	03/05/16	60
RTSum - 0010252-59.2016.5.18.0201	04/03/16	10/04/16	37
RTSum - 0010252-59.2016.5.18.0201	04/03/16	02/05/16	59
RTSum - 0010252-59.2016.5.18.0201	04/03/16	17/05/16	74
RTSum - 0010258-66.2016.5.18.0201	04/03/16	03/05/16	60
RTSum - 0010258-66.2016.5.18.0201	04/03/16	26/08/16	175
RTSum - 0010261-21.2016.5.18.0201	04/03/16	03/05/16	60
RTSum - 0010264-73.2016.5.18.0201	04/03/16	19/05/16	76
RTSum - 0010264-73.2016.5.18.0201	04/03/16	23/06/16	111
RTSum - 0010265-58.2016.5.18.0201	04/03/16	04/03/16	0
RTSum - 0010269-95.2016.5.18.0201	16/03/16	16/09/16	184

Legenda:
1ª Aud.: Data da primeira audiência que ocorrer, Inicial ou UNA;
Enc. da Instrução: Data da conclusão para proferir sentença;
Prazo: Quantidade de dias decorridos da 1ª aud. até o encerramento da instrução.



PRAZO MÉDIO ENTRE A 1ª AUDIÊNCIA E O ENCERRAMENTO DA INSTRUÇÃO - VARA DO TRABALHO DE URUAÇU

Sem magistrado

SUMARÍSSIMO

Qtd	Prazo Médio
538	40,77

Nr. Processo	1ª Aud.	Enc. Instrução.	Prazo
RTSum - 0010273-35.2016.5.18.0201	01/03/16	01/03/16	0
RTSum - 0010274-20.2016.5.18.0201	02/03/16	02/03/16	0
RTSum - 0010275-05.2016.5.18.0201	02/03/16	02/03/16	0
RTSum - 0010276-87.2016.5.18.0201	02/03/16	02/03/16	0
RTSum - 0010277-72.2016.5.18.0201	02/03/16	02/03/16	0
RTSum - 0010291-56.2016.5.18.0201	07/03/16	07/03/16	0
RTSum - 0010292-41.2016.5.18.0201	07/03/16	07/03/16	0
RTSum - 0010296-78.2016.5.18.0201	16/03/16	25/04/16	40
RTSum - 0010297-63.2016.5.18.0201	16/03/16	16/03/16	0
RTSum - 0010298-48.2016.5.18.0201	24/02/16	24/02/16	0
RTSum - 0010300-18.2016.5.18.0201	08/03/16	17/06/16	101
RTSum - 0010326-16.2016.5.18.0201	08/03/16	08/03/16	0
RTSum - 0010328-83.2016.5.18.0201	08/03/16	09/03/16	1
RTSum - 0010328-83.2016.5.18.0201	08/03/16	13/04/16	36
RTSum - 0010344-37.2016.5.18.0201	08/03/16	30/05/16	83
RTSum - 0010348-74.2016.5.18.0201	08/03/16	25/04/16	48
RTSum - 0010358-21.2016.5.18.0201	08/03/16	16/06/16	100
RTSum - 0010359-06.2016.5.18.0201	08/03/16	08/03/16	0
RTSum - 0010362-58.2016.5.18.0201	10/03/16	25/04/16	46
RTSum - 0010379-94.2016.5.18.0201	28/03/16	31/05/16	64
RTSum - 0010380-16.2015.5.18.0201	20/07/15	25/02/16	220
RTSum - 0010380-79.2016.5.18.0201	28/03/16	31/05/16	64
RTSum - 0010386-86.2016.5.18.0201	29/03/16	29/03/16	0
RTSum - 0010394-63.2016.5.18.0201	10/03/16	25/04/16	46

Legenda:
1ª Aud.: Data da primeira audiência que ocorrer, Inicial ou UNA;
Enc. da Instrução: Data da conclusão para proferir sentença;
Prazo: Quantidade de dias decorridos da 1ª aud. até o encerramento da instrução.



PRAZO MÉDIO ENTRE A 1ª AUDIÊNCIA E O ENCERRAMENTO DA INSTRUÇÃO - VARA DO TRABALHO DE URUAÇU

Sem magistrado

SUMARÍSSIMO

Qtd	Prazo Médio
538	40,77

Nr. Processo	1ª Aud.	Enc. Instrução.	Prazo
RTSum - 0010402-40.2016.5.18.0201	17/03/16	17/03/16	0
RTSum - 0010409-32.2016.5.18.0201	29/03/16	02/06/16	65
RTSum - 0010412-84.2016.5.18.0201	29/03/16	29/03/16	0
RTSum - 0010419-76.2016.5.18.0201	29/03/16	29/03/16	0
RTSum - 0010423-16.2016.5.18.0201	29/03/16	29/03/16	0
RTSum - 0010436-15.2016.5.18.0201	02/05/16	02/05/16	0
RTSum - 0010440-52.2016.5.18.0201	29/03/16	02/06/16	65
RTSum - 0010444-89.2016.5.18.0201	29/03/16	02/06/16	65
RTSum - 0010446-59.2016.5.18.0201	29/03/16	17/11/16	233
RTSum - 0010448-29.2016.5.18.0201	30/03/16	17/11/16	232
RTSum - 0010453-51.2016.5.18.0201	30/03/16	05/04/16	6
RTSum - 0010453-51.2016.5.18.0201	30/03/16	11/05/16	42
RTSum - 0010454-36.2016.5.18.0201	30/03/16	05/04/16	6
RTSum - 0010454-36.2016.5.18.0201	30/03/16	11/05/16	42
RTSum - 0010467-35.2016.5.18.0201	21/03/16	22/03/16	1
RTSum - 0010467-35.2016.5.18.0201	21/03/16	29/04/16	39
RTSum - 0010469-05.2016.5.18.0201	21/03/16	25/04/16	35
RTSum - 0010472-57.2016.5.18.0201	21/03/16	21/03/16	0
RTSum - 0010485-56.2016.5.18.0201	04/04/16	05/07/16	92
RTSum - 0010487-26.2016.5.18.0201	04/04/16	04/04/16	0
RTSum - 0010488-11.2016.5.18.0201	04/04/16	06/07/16	93
RTSum - 0010489-93.2016.5.18.0201	04/04/16	04/04/16	0
RTSum - 0010493-33.2016.5.18.0201	30/03/16	30/03/16	0
RTSum - 0010498-55.2016.5.18.0201	21/03/16	21/03/16	0

Legenda:
1ª Aud.: Data da primeira audiência que ocorrer, Inicial ou UNA;
Enc. da Instrução: Data da conclusão para proferir sentença;
Prazo: Quantidade de dias decorridos da 1ª aud. até o encerramento da instrução.



PRAZO MÉDIO ENTRE A 1ª AUDIÊNCIA E O ENCERRAMENTO DA INSTRUÇÃO - VARA DO TRABALHO DE URUAÇU

Sem magistrado

SUMARÍSSIMO

Qtd	Prazo Médio
538	40,77

Nr. Processo	1ª Aud.	Enc. Instrução.	Prazo
RTSum - 0010503-77.2016.5.18.0201	06/04/16	21/10/16	198
RTSum - 0010505-47.2016.5.18.0201	14/03/16	14/03/16	0
RTSum - 0010508-02.2016.5.18.0201	05/04/16	05/04/16	0
RTSum - 0010511-54.2016.5.18.0201	05/04/16	30/05/16	55
RTSum - 0010519-31.2016.5.18.0201	05/04/16	05/04/16	0
RTSum - 0010524-53.2016.5.18.0201	19/04/16	12/05/16	23
RTSum - 0010527-08.2016.5.18.0201	19/04/16	12/05/16	23
RTSum - 0010529-75.2016.5.18.0201	16/03/16	16/03/16	0
RTSum - 0010531-45.2016.5.18.0201	05/04/16	06/04/16	1
RTSum - 0010549-66.2016.5.18.0201	16/03/16	16/03/16	0
RTSum - 0010557-43.2016.5.18.0201	04/05/16	04/05/16	0
RTSum - 0010558-62.2015.5.18.0201	22/09/15	09/08/16	322
RTSum - 0010558-62.2015.5.18.0201	22/09/15	16/09/16	360
RTSum - 0010559-13.2016.5.18.0201	06/04/16	21/11/16	229
RTSum - 0010561-80.2016.5.18.0201	04/05/16	04/05/16	0
RTSum - 0010564-35.2016.5.18.0201	06/04/16	09/05/16	33
RTSum - 0010565-20.2016.5.18.0201	04/04/16	12/05/16	38
RTSum - 0010566-05.2016.5.18.0201	04/04/16	09/05/16	35
RTSum - 0010566-39.2015.5.18.0201	27/08/15	05/04/16	222
RTSum - 0010567-87.2016.5.18.0201	04/04/16	12/05/16	38
RTSum - 0010575-64.2016.5.18.0201	18/04/16	24/05/16	36
RTSum - 0010575-98.2015.5.18.0201	27/08/15	12/02/16	169
RTSum - 0010583-41.2016.5.18.0201	03/05/16	03/05/16	0
RTSum - 0010584-26.2016.5.18.0201	19/04/16	11/05/16	22

Legenda:
1ª Aud.: Data da primeira audiência que ocorrer, Inicial ou UNA;
Enc. da Instrução: Data da conclusão para proferir sentença;
Prazo: Quantidade de dias decorridos da 1ª aud. até o encerramento da instrução.



PRAZO MÉDIO ENTRE A 1ª AUDIÊNCIA E O ENCERRAMENTO DA INSTRUÇÃO - VARA DO TRABALHO DE URUAÇU

Sem magistrado

SUMARÍSSIMO

Qtd	Prazo Médio
538	40,77

Nr. Processo	1ª Aud.	Enc. Instrução.	Prazo
RTSum - 0010589-48.2016.5.18.0201	04/04/16	12/05/16	38
RTSum - 0010591-18.2016.5.18.0201	04/04/16	12/05/16	38
RTSum - 0010608-54.2016.5.18.0201	04/04/16	09/05/16	35
RTSum - 0010620-68.2016.5.18.0201	04/04/16	09/05/16	35
RTSum - 0010623-23.2016.5.18.0201	04/04/16	12/05/16	38
RTSum - 0010624-08.2016.5.18.0201	12/04/16	09/05/16	27
RTSum - 0010625-90.2016.5.18.0201	12/04/16	30/05/16	48
RTSum - 0010629-30.2016.5.18.0201	20/04/16	01/06/16	42
RTSum - 0010641-44.2016.5.18.0201	19/04/16	19/04/16	0
RTSum - 0010642-63.2015.5.18.0201	01/09/15	01/08/16	335
RTSum - 0010644-33.2015.5.18.0201	24/09/15	25/01/16	123
RTSum - 0010644-33.2015.5.18.0201	24/09/15	30/01/16	128
RTSum - 0010644-96.2016.5.18.0201	03/05/16	03/05/16	0
RTSum - 0010655-28.2016.5.18.0201	11/05/16	12/05/16	1
RTSum - 0010661-35.2016.5.18.0201	19/04/16	10/08/16	113
RTSum - 0010662-20.2016.5.18.0201	19/04/16	10/08/16	113
RTSum - 0010665-72.2016.5.18.0201	27/06/16	21/10/16	116
RTSum - 0010696-92.2016.5.18.0201	11/05/16	11/05/16	0
RTSum - 0010698-62.2016.5.18.0201	12/04/16	02/05/16	20
RTSum - 0010700-32.2016.5.18.0201	12/04/16	12/04/16	0
RTSum - 0010701-17.2016.5.18.0201	12/04/16	30/05/16	48
RTSum - 0010703-84.2016.5.18.0201	12/04/16	30/05/16	48
RTSum - 0010704-69.2016.5.18.0201	14/04/16	01/06/16	48
RTSum - 0010705-54.2016.5.18.0201	11/05/16	17/06/16	37

Legenda:
1ª Aud.: Data da primeira audiência que ocorrer, Inicial ou UNA;
Enc. da Instrução: Data da conclusão para proferir sentença;
Prazo: Quantidade de dias decorridos da 1ª aud. até o encerramento da instrução.



PRAZO MÉDIO ENTRE A 1ª AUDIÊNCIA E O ENCERRAMENTO DA INSTRUÇÃO - VARA DO TRABALHO DE URUAÇU

Sem magistrado

SUMARÍSSIMO

Qtd	Prazo Médio
538	40,77

Nr. Processo	1ª Aud.	Enc. Instrução.	Prazo
RTSum - 0010706-39.2016.5.18.0201	12/04/16	09/05/16	27
RTSum - 0010707-24.2016.5.18.0201	12/04/16	12/04/16	0
RTSum - 0010708-09.2016.5.18.0201	12/04/16	09/05/16	27
RTSum - 0010713-65.2015.5.18.0201	09/09/15	21/01/16	134
RTSum - 0010716-83.2016.5.18.0201	22/04/16	30/05/16	38
RTSum - 0010724-60.2016.5.18.0201	04/04/16	04/04/16	0
RTSum - 0010726-30.2016.5.18.0201	12/04/16	12/04/16	0
RTSum - 0010731-52.2016.5.18.0201	04/05/16	04/05/16	0
RTSum - 0010731-86.2015.5.18.0201	09/09/15	07/07/16	302
RTSum - 0010735-89.2016.5.18.0201	29/03/16	29/03/16	0
RTSum - 0010736-74.2016.5.18.0201	15/04/16	15/04/16	0
RTSum - 0010747-06.2016.5.18.0201	30/05/16	08/06/16	9
RTSum - 0010752-28.2016.5.18.0201	14/04/16	01/06/16	48
RTSum - 0010752-62.2015.5.18.0201	14/09/15	27/01/16	135
RTSum - 0010753-13.2016.5.18.0201	11/05/16	11/05/16	0
RTSum - 0010766-12.2016.5.18.0201	12/04/16	01/06/16	50
RTSum - 0010766-46.2015.5.18.0201	15/09/15	30/03/16	197
RTSum - 0010766-46.2015.5.18.0201	15/09/15	09/05/16	237
RTSum - 0010767-31.2015.5.18.0201	15/09/15	14/07/16	303
RTSum - 0010768-16.2015.5.18.0201	15/09/15	30/03/16	197
RTSum - 0010768-16.2015.5.18.0201	15/09/15	09/05/16	237
RTSum - 0010768-79.2016.5.18.0201	14/04/16	01/06/16	48
RTSum - 0010769-64.2016.5.18.0201	14/04/16	12/05/16	28
RTSum - 0010770-49.2016.5.18.0201	14/04/16	14/04/16	0

Legenda:
1ª Aud.: Data da primeira audiência que ocorrer, Inicial ou UNA;
Enc. da Instrução: Data da conclusão para proferir sentença;
Prazo: Quantidade de dias decorridos da 1ª aud. até o encerramento da instrução.



PRAZO MÉDIO ENTRE A 1ª AUDIÊNCIA E O ENCERRAMENTO DA INSTRUÇÃO - VARA DO TRABALHO DE URUAÇU

Sem magistrado

SUMARÍSSIMO

Qtd	Prazo Médio
538	40,77

Nr. Processo	1ª Aud.	Enc. Instrução.	Prazo
RTSum - 0010771-34.2016.5.18.0201	14/04/16	12/05/16	28
RTSum - 0010772-19.2016.5.18.0201	14/04/16	24/06/16	71
RTSum - 0010775-71.2016.5.18.0201	14/04/16	12/05/16	28
RTSum - 0010777-75.2015.5.18.0201	15/09/15	14/07/16	303
RTSum - 0010779-11.2016.5.18.0201	14/04/16	12/05/16	28
RTSum - 0010784-33.2016.5.18.0201	11/05/16	11/05/16	0
RTSum - 0010785-18.2016.5.18.0201	11/05/16	11/05/16	0
RTSum - 0010812-98.2016.5.18.0201	14/04/16	14/04/16	0
RTSum - 0010813-83.2016.5.18.0201	14/04/16	12/05/16	28
RTSum - 0010818-08.2016.5.18.0201	14/04/16	01/06/16	48
RTSum - 0010823-30.2016.5.18.0201	14/04/16	12/05/16	28
RTSum - 0010834-59.2016.5.18.0201	14/04/16	14/04/16	0
RTSum - 0010837-14.2016.5.18.0201	15/04/16	12/05/16	27
RTSum - 0010841-51.2016.5.18.0201	14/04/16	14/04/16	0
RTSum - 0010842-36.2016.5.18.0201	11/05/16	11/05/16	0
RTSum - 0010865-79.2016.5.18.0201	11/05/16	25/07/16	75
RTSum - 0010874-41.2016.5.18.0201	14/04/16	24/06/16	71
RTSum - 0010876-11.2016.5.18.0201	14/04/16	24/06/16	71
RTSum - 0010877-30.2015.5.18.0201	30/09/15	11/01/16	103
RTSum - 0010893-47.2016.5.18.0201	15/04/16	15/04/16	0
RTSum - 0010917-75.2016.5.18.0201	04/05/16	04/05/16	0
RTSum - 0010918-60.2016.5.18.0201	11/05/16	28/07/16	78
RTSum - 0010929-26.2015.5.18.0201	06/10/15	15/01/16	101
RTSum - 0010943-10.2015.5.18.0201	08/12/15	20/09/16	287

Legenda:
1ª Aud.: Data da primeira audiência que ocorrer, Inicial ou UNA;
Enc. da Instrução: Data da conclusão para proferir sentença;
Prazo: Quantidade de dias decorridos da 1ª aud. até o encerramento da instrução.



PRAZO MÉDIO ENTRE A 1ª AUDIÊNCIA E O ENCERRAMENTO DA INSTRUÇÃO - VARA DO TRABALHO DE URUAÇU

Sem magistrado

SUMARÍSSIMO

Qtd	Prazo Médio
538	40,77

Nr. Processo	1ª Aud.	Enc. Instrução.	Prazo
RTSum - 0010944-92.2015.5.18.0201	08/12/15	20/09/16	287
RTSum - 0010947-47.2015.5.18.0201	15/10/15	08/03/16	145
RTSum - 0010953-54.2015.5.18.0201	06/10/15	21/01/16	107
RTSum - 0010960-12.2016.5.18.0201	26/05/16	01/07/16	36
RTSum - 0010964-49.2016.5.18.0201	03/05/16	03/05/16	0
RTSum - 0010974-93.2016.5.18.0201	16/05/16	16/05/16	0
RTSum - 0010977-48.2016.5.18.0201	03/06/16	16/06/16	13
RTSum - 0010983-55.2016.5.18.0201	11/05/16	29/07/16	79
RTSum - 0010983-89.2015.5.18.0201	13/10/15	24/02/16	134
RTSum - 0011001-76.2016.5.18.0201	06/06/16	06/06/16	0
RTSum - 0011004-31.2016.5.18.0201	03/06/16	24/06/16	21
RTSum - 0011005-16.2016.5.18.0201	03/06/16	16/06/16	13
RTSum - 0011006-98.2016.5.18.0201	03/06/16	03/06/16	0
RTSum - 0011010-38.2016.5.18.0201	26/05/16	26/05/16	0
RTSum - 0011013-27.2015.5.18.0201	15/10/15	24/02/16	132
RTSum - 0011014-12.2015.5.18.0201	14/10/15	25/02/16	134
RTSum - 0011018-49.2015.5.18.0201	14/10/15	25/02/16	134
RTSum - 0011026-26.2015.5.18.0201	14/10/15	25/02/16	134
RTSum - 0011027-11.2015.5.18.0201	14/10/15	25/04/16	194
RTSum - 0011029-44.2016.5.18.0201	03/06/16	03/06/16	0
RTSum - 0011030-29.2016.5.18.0201	03/06/16	03/06/16	0
RTSum - 0011031-14.2016.5.18.0201	24/05/16	24/05/16	0
RTSum - 0011038-06.2016.5.18.0201	24/05/16	10/08/16	78
RTSum - 0011043-28.2016.5.18.0201	12/05/16	28/07/16	77

Legenda:
1ª Aud.: Data da primeira audiência que ocorrer, Inicial ou UNA;
Enc. da Instrução: Data da conclusão para proferir sentença;
Prazo: Quantidade de dias decorridos da 1ª aud. até o encerramento da instrução.



PRAZO MÉDIO ENTRE A 1ª AUDIÊNCIA E O ENCERRAMENTO DA INSTRUÇÃO - VARA DO TRABALHO DE URUAIÇU

Sem magistrado

SUMARÍSSIMO

Qtd	Prazo Médio
538	40,77

Nr. Processo	1ª Aud.	Enc. Instrução.	Prazo
RTSum - 0011050-54.2015.5.18.0201	26/10/15	10/08/16	289
RTSum - 0011060-64.2016.5.18.0201	17/05/16	17/05/16	0
RTSum - 0011068-41.2016.5.18.0201	12/05/16	12/05/16	0
RTSum - 0011069-26.2016.5.18.0201	12/05/16	12/05/16	0
RTSum - 0011070-11.2016.5.18.0201	12/05/16	12/05/16	0
RTSum - 0011071-93.2016.5.18.0201	12/05/16	12/05/16	0
RTSum - 0011073-63.2016.5.18.0201	12/05/16	12/05/16	0
RTSum - 0011082-25.2016.5.18.0201	12/05/16	12/05/16	0
RTSum - 0011089-17.2016.5.18.0201	12/05/16	12/05/16	0
RTSum - 0011090-02.2016.5.18.0201	12/05/16	12/05/16	0
RTSum - 0011091-84.2016.5.18.0201	12/05/16	18/05/16	6
RTSum - 0011091-84.2016.5.18.0201	12/05/16	16/09/16	127
RTSum - 0011094-39.2016.5.18.0201	03/06/16	14/09/16	103
RTSum - 0011095-24.2016.5.18.0201	03/06/16	25/08/16	83
RTSum - 0011108-23.2016.5.18.0201	02/05/16	02/05/16	0
RTSum - 0011111-12.2015.5.18.0201	10/12/15	30/06/16	203
RTSum - 0011132-51.2016.5.18.0201	02/05/16	02/05/16	0
RTSum - 0011134-55.2015.5.18.0201	10/12/15	30/06/16	203
RTSum - 0011148-05.2016.5.18.0201	03/06/16	24/06/16	21
RTSum - 0011152-76.2015.5.18.0201	10/12/15	26/01/16	47
RTSum - 0011161-04.2016.5.18.0201	24/05/16	24/05/16	0
RTSum - 0011162-86.2016.5.18.0201	03/06/16	24/06/16	21
RTSum - 0011164-56.2016.5.18.0201	03/06/16	03/06/16	0
RTSum - 0011165-41.2016.5.18.0201	03/06/16	16/06/16	13

Legenda:
1ª Aud.: Data da primeira audiência que ocorrer, Inicial ou UNA;
Enc. da Instrução: Data da conclusão para proferir sentença;
Prazo: Quantidade de dias decorridos da 1ª aud. até o encerramento da instrução.



PRAZO MÉDIO ENTRE A 1ª AUDIÊNCIA E O ENCERRAMENTO DA INSTRUÇÃO - VARA DO TRABALHO DE URUAÇU

Sem magistrado

SUMARÍSSIMO

Qtd	Prazo Médio
538	40,77

Nr. Processo	1ª Aud.	Enc. Instrução.	Prazo
RTSum - 0011166-26.2016.5.18.0201	03/06/16	24/06/16	21
RTSum - 0011167-11.2016.5.18.0201	03/06/16	16/06/16	13
RTSum - 0011173-18.2016.5.18.0201	11/05/16	11/05/16	0
RTSum - 0011174-03.2016.5.18.0201	11/05/16	11/05/16	0
RTSum - 0011179-25.2016.5.18.0201	11/05/16	11/05/16	0
RTSum - 0011179-59.2015.5.18.0201	02/02/16	02/02/16	0
RTSum - 0011180-44.2015.5.18.0201	01/02/16	27/06/16	147
RTSum - 0011183-96.2015.5.18.0201	02/02/16	03/02/16	1
RTSum - 0011187-02.2016.5.18.0201	11/05/16	14/07/16	64
RTSum - 0011188-84.2016.5.18.0201	12/05/16	12/05/16	0
RTSum - 0011192-24.2016.5.18.0201	26/05/16	23/08/16	89
RTSum - 0011193-09.2016.5.18.0201	26/05/16	23/08/16	89
RTSum - 0011194-91.2016.5.18.0201	24/05/16	30/09/16	129
RTSum - 0011199-16.2016.5.18.0201	11/05/16	11/05/16	0
RTSum - 0011209-94.2015.5.18.0201	02/02/16	02/02/16	0
RTSum - 0011210-79.2015.5.18.0201	04/02/16	25/10/16	264
RTSum - 0011214-19.2015.5.18.0201	16/11/15	30/05/16	196
RTSum - 0011215-04.2015.5.18.0201	17/11/15	22/06/16	218
RTSum - 0011222-59.2016.5.18.0201	12/05/16	13/05/16	1
RTSum - 0011223-44.2016.5.18.0201	13/05/16	13/05/16	0
RTSum - 0011227-81.2016.5.18.0201	03/06/16	03/06/16	0
RTSum - 0011235-92.2015.5.18.0201	17/11/15	21/01/16	65
RTSum - 0011237-28.2016.5.18.0201	24/05/16	24/05/16	0
RTSum - 0011239-95.2016.5.18.0201	24/05/16	24/05/16	0

Legenda:
1ª Aud.: Data da primeira audiência que ocorrer, Inicial ou UNA;
Enc. da Instrução: Data da conclusão para proferir sentença;
Prazo: Quantidade de dias decorridos da 1ª aud. até o encerramento da instrução.



PRAZO MÉDIO ENTRE A 1ª AUDIÊNCIA E O ENCERRAMENTO DA INSTRUÇÃO - VARA DO TRABALHO DE URUAÇU

Sem magistrado

SUMARÍSSIMO

Qtd	Prazo Médio
538	40,77

Nr. Processo	1ª Aud.	Enc. Instrução.	Prazo
RTSum - 0011241-65.2016.5.18.0201	03/06/16	03/06/16	0
RTSum - 0011245-05.2016.5.18.0201	13/05/16	13/05/16	0
RTSum - 0011255-49.2016.5.18.0201	12/05/16	29/07/16	78
RTSum - 0011259-86.2016.5.18.0201	11/05/16	17/06/16	37
RTSum - 0011275-40.2016.5.18.0201	28/06/16	28/06/16	0
RTSum - 0011283-51.2015.5.18.0201	25/11/15	17/02/16	84
RTSum - 0011285-21.2015.5.18.0201	02/02/16	03/02/16	1
RTSum - 0011286-06.2015.5.18.0201	25/11/15	27/01/16	63
RTSum - 0011287-88.2015.5.18.0201	25/11/15	27/01/16	63
RTSum - 0011288-73.2015.5.18.0201	25/11/15	27/01/16	63
RTSum - 0011289-58.2015.5.18.0201	26/11/15	13/04/16	139
RTSum - 0011290-43.2015.5.18.0201	25/11/15	27/01/16	63
RTSum - 0011291-28.2015.5.18.0201	26/11/15	27/01/16	62
RTSum - 0011292-13.2015.5.18.0201	25/11/15	30/05/16	187
RTSum - 0011293-61.2016.5.18.0201	13/05/16	13/05/16	0
RTSum - 0011293-95.2015.5.18.0201	26/11/15	30/05/16	186
RTSum - 0011294-80.2015.5.18.0201	25/11/15	30/05/16	187
RTSum - 0011296-16.2016.5.18.0201	30/05/16	07/07/16	38
RTSum - 0011296-16.2016.5.18.0201	30/05/16	20/09/16	113
RTSum - 0011296-50.2015.5.18.0201	26/11/15	30/05/16	186
RTSum - 0011297-35.2015.5.18.0201	26/11/15	30/05/16	186
RTSum - 0011297-98.2016.5.18.0201	01/06/16	01/06/16	0
RTSum - 0011304-90.2016.5.18.0201	30/05/16	30/05/16	0
RTSum - 0011305-75.2016.5.18.0201	31/05/16	31/05/16	0

Legenda:
1ª Aud.: Data da primeira audiência que ocorrer, Inicial ou UNA;
Enc. da Instrução: Data da conclusão para proferir sentença;
Prazo: Quantidade de dias decorridos da 1ª aud. até o encerramento da instrução.



PRAZO MÉDIO ENTRE A 1ª AUDIÊNCIA E O ENCERRAMENTO DA INSTRUÇÃO - VARA DO TRABALHO DE URUAIÇU

Sem magistrado

SUMARÍSSIMO

Qtd	Prazo Médio
538	40,77

Nr. Processo	1ª Aud.	Enc. Instrução.	Prazo
RTSum - 0011308-64.2015.5.18.0201	02/02/16	02/02/16	0
RTSum - 0011321-63.2015.5.18.0201	01/12/15	07/04/16	128
RTSum - 0011321-63.2015.5.18.0201	01/12/15	09/05/16	160
RTSum - 0011331-10.2015.5.18.0201	03/02/16	13/05/16	100
RTSum - 0011335-47.2015.5.18.0201	03/02/16	22/02/16	19
RTSum - 0011335-47.2015.5.18.0201	03/02/16	06/04/16	63
RTSum - 0011336-32.2015.5.18.0201	03/02/16	03/02/16	0
RTSum - 0011343-24.2015.5.18.0201	03/02/16	19/09/16	229
RTSum - 0011345-57.2016.5.18.0201	31/05/16	07/07/16	37
RTSum - 0011346-42.2016.5.18.0201	01/06/16	01/06/16	0
RTSum - 0011356-23.2015.5.18.0201	04/02/16	04/02/16	0
RTSum - 0011357-08.2015.5.18.0201	04/02/16	04/02/16	0
RTSum - 0011358-90.2015.5.18.0201	03/02/16	03/02/16	0
RTSum - 0011359-41.2016.5.18.0201	31/05/16	31/05/16	0
RTSum - 0011361-11.2016.5.18.0201	28/06/16	21/09/16	85
RTSum - 0011362-93.2016.5.18.0201	31/05/16	31/05/16	0
RTSum - 0011370-07.2015.5.18.0201	03/02/16	03/02/16	0
RTSum - 0011371-89.2015.5.18.0201	03/02/16	03/02/16	0
RTSum - 0011375-92.2016.5.18.0201	31/05/16	21/06/16	21
RTSum - 0011377-62.2016.5.18.0201	31/05/16	07/07/16	37
RTSum - 0011377-96.2015.5.18.0201	03/02/16	03/02/16	0
RTSum - 0011378-47.2016.5.18.0201	31/05/16	31/05/16	0
RTSum - 0011389-13.2015.5.18.0201	10/12/15	22/02/16	74
RTSum - 0011391-80.2015.5.18.0201	25/01/16	25/01/16	0

Legenda:
1ª Aud.: Data da primeira audiência que ocorrer, Inicial ou UNA;
Enc. da Instrução: Data da conclusão para proferir sentença;
Prazo: Quantidade de dias decorridos da 1ª aud. até o encerramento da instrução.



PRAZO MÉDIO ENTRE A 1ª AUDIÊNCIA E O ENCERRAMENTO DA INSTRUÇÃO - VARA DO TRABALHO DE URUAÇU

Sem magistrado

SUMARÍSSIMO

Qtd	Prazo Médio
538	40,77

Nr. Processo	1ª Aud.	Enc. Instrução.	Prazo
RTSum - 0011396-05.2015.5.18.0201	25/01/16	27/01/16	2
RTSum - 0011399-23.2016.5.18.0201	12/05/16	12/05/16	0
RTSum - 0011400-08.2016.5.18.0201	12/05/16	12/05/16	0
RTSum - 0011407-34.2015.5.18.0201	25/01/16	25/01/16	0
RTSum - 0011421-18.2015.5.18.0201	26/01/16	22/02/16	27
RTSum - 0011422-03.2015.5.18.0201	26/01/16	29/03/16	63
RTSum - 0011422-03.2015.5.18.0201	26/01/16	09/05/16	104
RTSum - 0011423-85.2015.5.18.0201	26/01/16	29/03/16	63
RTSum - 0011423-85.2015.5.18.0201	26/01/16	09/05/16	104
RTSum - 0011424-70.2015.5.18.0201	26/01/16	22/02/16	27
RTSum - 0011425-55.2015.5.18.0201	26/01/16	22/02/16	27
RTSum - 0011440-87.2016.5.18.0201	06/06/16	24/06/16	18
RTSum - 0011441-09.2015.5.18.0201	04/02/16	04/02/16	0
RTSum - 0011445-46.2015.5.18.0201	26/01/16	22/02/16	27
RTSum - 0011451-53.2015.5.18.0201	03/02/16	03/02/16	0
RTSum - 0011455-90.2015.5.18.0201	02/02/16	02/02/16	0
RTSum - 0011459-30.2015.5.18.0201	26/01/16	26/01/16	0
RTSum - 0011461-63.2016.5.18.0201	28/06/16	28/06/16	0
RTSum - 0011467-70.2016.5.18.0201	01/06/16	08/07/16	37
RTSum - 0011471-10.2016.5.18.0201	01/06/16	01/06/16	0
RTSum - 0011474-96.2015.5.18.0201	27/01/16	22/02/16	26
RTSum - 0011483-24.2016.5.18.0201	01/06/16	01/06/16	0
RTSum - 0011486-13.2015.5.18.0201	04/02/16	04/02/16	0
RTSum - 0011487-95.2015.5.18.0201	04/02/16	04/02/16	0

Legenda:
1ª Aud.: Data da primeira audiência que ocorrer, Inicial ou UNA;
Enc. da Instrução: Data da conclusão para proferir sentença;
Prazo: Quantidade de dias decorridos da 1ª aud. até o encerramento da instrução.



PRAZO MÉDIO ENTRE A 1ª AUDIÊNCIA E O ENCERRAMENTO DA INSTRUÇÃO - VARA DO TRABALHO DE URUAÇU

Sem magistrado

SUMARÍSSIMO

Qtd	Prazo Médio
538	40,77

Nr. Processo	1ª Aud.	Enc. Instrução.	Prazo
RTSum - 0011488-80.2015.5.18.0201	27/01/16	28/01/16	1
RTSum - 0011489-65.2015.5.18.0201	27/01/16	22/02/16	26
RTSum - 0011490-50.2015.5.18.0201	27/01/16	22/02/16	26
RTSum - 0011495-72.2015.5.18.0201	16/02/16	17/02/16	1
RTSum - 0011496-57.2015.5.18.0201	16/02/16	30/03/16	43
RTSum - 0011497-08.2016.5.18.0201	15/06/16	15/06/16	0
RTSum - 0011501-45.2016.5.18.0201	23/06/16	29/07/16	36
RTSum - 0011504-97.2016.5.18.0201	29/06/16	29/06/16	0
RTSum - 0011505-82.2016.5.18.0201	29/06/16	29/06/16	0
RTSum - 0011510-07.2016.5.18.0201	23/06/16	26/10/16	125
RTSum - 0011510-07.2016.5.18.0201	23/06/16	15/12/16	175
RTSum - 0011514-44.2016.5.18.0201	29/06/16	29/06/16	0
RTSum - 0011520-51.2016.5.18.0201	29/06/16	29/06/16	0
RTSum - 0011534-35.2016.5.18.0201	15/06/16	15/06/16	0
RTSum - 0011560-33.2016.5.18.0201	23/06/16	26/10/16	125
RTSum - 0011563-85.2016.5.18.0201	29/06/16	29/06/16	0
RTSum - 0011565-55.2016.5.18.0201	14/06/16	14/07/16	30
RTSum - 0011576-84.2016.5.18.0201	29/06/16	30/06/16	1
RTSum - 0011586-31.2016.5.18.0201	15/06/16	16/06/16	1
RTSum - 0011594-08.2016.5.18.0201	23/06/16	23/06/16	0
RTSum - 0011596-75.2016.5.18.0201	29/06/16	29/06/16	0
RTSum - 0011599-30.2016.5.18.0201	17/06/16	23/06/16	6
RTSum - 0011607-07.2016.5.18.0201	30/06/16	30/06/16	0
RTSum - 0011616-66.2016.5.18.0201	30/06/16	30/06/16	0

Legenda:
1ª Aud.: Data da primeira audiência que ocorrer, Inicial ou UNA;
Enc. da Instrução: Data da conclusão para proferir sentença;
Prazo: Quantidade de dias decorridos da 1ª aud. até o encerramento da instrução.



PRAZO MÉDIO ENTRE A 1ª AUDIÊNCIA E O ENCERRAMENTO DA INSTRUÇÃO - VARA DO TRABALHO DE URUAÇU

Sem magistrado

SUMARÍSSIMO

Qtd	Prazo Médio
538	40,77

Nr. Processo	1ª Aud.	Enc. Instrução.	Prazo
RTSum - 0011619-21.2016.5.18.0201	27/06/16	27/06/16	0
RTSum - 0011629-65.2016.5.18.0201	23/06/16	29/07/16	36
RTSum - 0011646-04.2016.5.18.0201	23/06/16	26/10/16	125
RTSum - 0011649-56.2016.5.18.0201	30/06/16	30/06/16	0
RTSum - 0011660-85.2016.5.18.0201	29/06/16	29/06/16	0
RTSum - 0011688-53.2016.5.18.0201	20/06/16	20/06/16	0
RTSum - 0011689-38.2016.5.18.0201	28/06/16	29/06/16	1
RTSum - 0011699-82.2016.5.18.0201	07/07/16	29/07/16	22
RTSum - 0011702-37.2016.5.18.0201	09/08/16	09/08/16	0
RTSum - 0011703-22.2016.5.18.0201	09/08/16	09/08/16	0
RTSum - 0011704-07.2016.5.18.0201	09/08/16	09/08/16	0
RTSum - 0011705-89.2016.5.18.0201	09/08/16	09/08/16	0
RTSum - 0011706-74.2016.5.18.0201	09/08/16	09/08/16	0
RTSum - 0011707-59.2016.5.18.0201	09/08/16	09/08/16	0
RTSum - 0011708-44.2016.5.18.0201	09/08/16	09/08/16	0
RTSum - 0011725-80.2016.5.18.0201	07/07/16	29/07/16	22
RTSum - 0011727-50.2016.5.18.0201	07/07/16	07/07/16	0
RTSum - 0011728-35.2016.5.18.0201	27/06/16	28/06/16	1
RTSum - 0011729-20.2016.5.18.0201	27/06/16	28/06/16	1
RTSum - 0011731-87.2016.5.18.0201	07/07/16	07/07/16	0
RTSum - 0011737-94.2016.5.18.0201	21/06/16	21/06/16	0
RTSum - 0011752-63.2016.5.18.0201	21/06/16	21/06/16	0
RTSum - 0011763-92.2016.5.18.0201	07/07/16	07/07/16	0
RTSum - 0011765-62.2016.5.18.0201	21/06/16	21/06/16	0

Legenda:
1ª Aud.: Data da primeira audiência que ocorrer, Inicial ou UNA;
Enc. da Instrução: Data da conclusão para proferir sentença;
Prazo: Quantidade de dias decorridos da 1ª aud. até o encerramento da instrução.



PRAZO MÉDIO ENTRE A 1ª AUDIÊNCIA E O ENCERRAMENTO DA INSTRUÇÃO - VARA DO TRABALHO DE URUAÇU

Sem magistrado

SUMARÍSSIMO

Qtd	Prazo Médio
538	40,77

Nr. Processo	1ª Aud.	Enc. Instrução.	Prazo
RTSum - 0011795-97.2016.5.18.0201	22/06/16	22/06/16	0
RTSum - 0011809-81.2016.5.18.0201	22/06/16	17/08/16	56
RTSum - 0011814-06.2016.5.18.0201	28/06/16	28/06/16	0
RTSum - 0011815-88.2016.5.18.0201	22/06/16	10/08/16	49
RTSum - 0011829-72.2016.5.18.0201	05/07/16	26/10/16	113
RTSum - 0011832-27.2016.5.18.0201	09/08/16	09/08/16	0
RTSum - 0011833-12.2016.5.18.0201	05/07/16	03/11/16	121
RTSum - 0011849-63.2016.5.18.0201	10/08/16	10/08/16	0
RTSum - 0011854-85.2016.5.18.0201	10/08/16	16/09/16	37
RTSum - 0011860-92.2016.5.18.0201	06/07/16	03/11/16	120
RTSum - 0011864-32.2016.5.18.0201	07/07/16	07/07/16	0
RTSum - 0011865-17.2016.5.18.0201	07/07/16	25/08/16	49
RTSum - 0011872-09.2016.5.18.0201	13/07/16	25/08/16	43
RTSum - 0011880-83.2016.5.18.0201	13/07/16	25/08/16	43
RTSum - 0011887-75.2016.5.18.0201	06/07/16	03/11/16	120
RTSum - 0011892-97.2016.5.18.0201	19/07/16	20/07/16	1
RTSum - 0011892-97.2016.5.18.0201	19/07/16	15/09/16	58
RTSum - 0011892-97.2016.5.18.0201	19/07/16	24/10/16	97
RTSum - 0011895-52.2016.5.18.0201	20/07/16	03/11/16	106
RTSum - 0011903-29.2016.5.18.0201	06/07/16	06/07/16	0
RTSum - 0011904-14.2016.5.18.0201	06/07/16	06/07/16	0
RTSum - 0011905-96.2016.5.18.0201	06/07/16	06/07/16	0
RTSum - 0011906-81.2016.5.18.0201	06/07/16	06/07/16	0
RTSum - 0011907-66.2016.5.18.0201	06/07/16	06/07/16	0

Legenda:
1ª Aud.: Data da primeira audiência que ocorrer, Inicial ou UNA;
Enc. da Instrução: Data da conclusão para proferir sentença;
Prazo: Quantidade de dias decorridos da 1ª aud. até o encerramento da instrução.



PRAZO MÉDIO ENTRE A 1ª AUDIÊNCIA E O ENCERRAMENTO DA INSTRUÇÃO - VARA DO TRABALHO DE URUAÇU

Sem magistrado

SUMARÍSSIMO

Qtd	Prazo Médio
538	40,77

Nr. Processo	1ª Aud.	Enc. Instrução.	Prazo
RTSum - 0011909-36.2016.5.18.0201	06/07/16	06/07/16	0
RTSum - 0011916-28.2016.5.18.0201	13/07/16	13/07/16	0
RTSum - 0011918-95.2016.5.18.0201	13/07/16	10/08/16	28
RTSum - 0011919-80.2016.5.18.0201	13/07/16	30/09/16	79
RTSum - 0011935-34.2016.5.18.0201	13/07/16	13/07/16	0
RTSum - 0011937-04.2016.5.18.0201	25/07/16	03/11/16	101
RTSum - 0011938-86.2016.5.18.0201	13/07/16	13/07/16	0
RTSum - 0011940-56.2016.5.18.0201	25/07/16	25/07/16	0
RTSum - 0011943-11.2016.5.18.0201	20/09/16	20/09/16	0
RTSum - 0011948-33.2016.5.18.0201	16/08/16	16/08/16	0
RTSum - 0011953-55.2016.5.18.0201	13/07/16	25/08/16	43
RTSum - 0011960-47.2016.5.18.0201	13/07/16	13/07/16	0
RTSum - 0011969-09.2016.5.18.0201	19/07/16	19/07/16	0
RTSum - 0011971-76.2016.5.18.0201	16/08/16	16/08/16	0
RTSum - 0011974-31.2016.5.18.0201	19/07/16	17/11/16	121
RTSum - 0011979-53.2016.5.18.0201	16/08/16	16/08/16	0
RTSum - 0011988-15.2016.5.18.0201	19/07/16	19/07/16	0
RTSum - 0011989-97.2016.5.18.0201	25/07/16	11/11/16	109
RTSum - 0011995-07.2016.5.18.0201	19/07/16	22/11/16	126
RTSum - 0011997-74.2016.5.18.0201	19/07/16	22/11/16	126
RTSum - 0012001-14.2016.5.18.0201	16/08/16	16/08/16	0
RTSum - 0012004-66.2016.5.18.0201	25/07/16	25/07/16	0
RTSum - 0012008-06.2016.5.18.0201	19/07/16	22/11/16	126
RTSum - 0012011-58.2016.5.18.0201	16/08/16	16/08/16	0

Legenda:
1ª Aud.: Data da primeira audiência que ocorrer, Inicial ou UNA;
Enc. da Instrução: Data da conclusão para proferir sentença;
Prazo: Quantidade de dias decorridos da 1ª aud. até o encerramento da instrução.



PRAZO MÉDIO ENTRE A 1ª AUDIÊNCIA E O ENCERRAMENTO DA INSTRUÇÃO - VARA DO TRABALHO DE URUAÇU

Sem magistrado

SUMARÍSSIMO

Qtd	Prazo Médio
538	40,77

Nr. Processo	1ª Aud.	Enc. Instrução.	Prazo
RTSum - 0012021-05.2016.5.18.0201	16/08/16	16/08/16	0
RTSum - 0012035-86.2016.5.18.0201	28/07/16	28/07/16	0
RTSum - 0012042-78.2016.5.18.0201	28/07/16	28/07/16	0
RTSum - 0012045-33.2016.5.18.0201	19/09/16	19/09/16	0
RTSum - 0012052-25.2016.5.18.0201	20/09/16	21/09/16	1
RTSum - 0012056-62.2016.5.18.0201	25/08/16	30/09/16	36
RTSum - 0012061-84.2016.5.18.0201	20/09/16	20/09/16	0
RTSum - 0012063-54.2016.5.18.0201	01/08/16	01/09/16	31
RTSum - 0012089-52.2016.5.18.0201	19/09/16	19/09/16	0
RTSum - 0012094-74.2016.5.18.0201	10/08/16	30/09/16	51
RTSum - 0012124-12.2016.5.18.0201	22/08/16	22/08/16	0
RTSum - 0012125-94.2016.5.18.0201	23/08/16	23/08/16	0
RTSum - 0012126-79.2016.5.18.0201	22/08/16	22/08/16	0
RTSum - 0012127-64.2016.5.18.0201	23/08/16	23/08/16	0
RTSum - 0012141-48.2016.5.18.0201	10/08/16	30/09/16	51
RTSum - 0012146-70.2016.5.18.0201	10/08/16	30/09/16	51
RTSum - 0012148-40.2016.5.18.0201	10/08/16	30/09/16	51
RTSum - 0012154-47.2016.5.18.0201	10/08/16	30/09/16	51
RTSum - 0012155-32.2016.5.18.0201	30/08/16	09/11/16	71
RTSum - 0012173-53.2016.5.18.0201	22/08/16	30/09/16	39
RTSum - 0012181-30.2016.5.18.0201	22/08/16	22/08/16	0
RTSum - 0012183-97.2016.5.18.0201	23/08/16	23/08/16	0
RTSum - 0012185-67.2016.5.18.0201	20/09/16	21/09/16	1
RTSum - 0012187-37.2016.5.18.0201	23/08/16	30/09/16	38

Legenda:
1ª Aud.: Data da primeira audiência que ocorrer, Inicial ou UNA;
Enc. da Instrução: Data da conclusão para proferir sentença;
Prazo: Quantidade de dias decorridos da 1ª aud. até o encerramento da instrução.



PRAZO MÉDIO ENTRE A 1ª AUDIÊNCIA E O ENCERRAMENTO DA INSTRUÇÃO - VARA DO TRABALHO DE URUAUÇU

Sem magistrado

SUMARÍSSIMO

Qtd	Prazo Médio
538	40,77

Nr. Processo	1ª Aud.	Enc. Instrução.	Prazo
RTSum - 0012191-74.2016.5.18.0201	21/09/16	21/09/16	0
RTSum - 0012211-65.2016.5.18.0201	25/08/16	08/11/16	75
RTSum - 0012248-92.2016.5.18.0201	21/09/16	21/09/16	0
RTSum - 0012249-77.2016.5.18.0201	30/08/16	30/08/16	0
RTSum - 0012257-54.2016.5.18.0201	30/08/16	30/08/16	0
RTSum - 0012258-39.2016.5.18.0201	30/08/16	30/08/16	0
RTSum - 0012262-76.2016.5.18.0201	30/08/16	30/08/16	0
RTSum - 0012263-61.2016.5.18.0201	30/08/16	30/08/16	0
RTSum - 0012265-31.2016.5.18.0201	30/08/16	30/08/16	0
RTSum - 0012266-16.2016.5.18.0201	30/08/16	30/08/16	0
RTSum - 0012304-28.2016.5.18.0201	21/09/16	21/09/16	0
RTSum - 0012352-84.2016.5.18.0201	19/09/16	19/09/16	0
RTSum - 0012353-69.2016.5.18.0201	21/09/16	21/09/16	0
RTSum - 0012358-91.2016.5.18.0201	21/09/16	21/09/16	0
RTSum - 0012362-31.2016.5.18.0201	18/10/16	18/10/16	0
RTSum - 0012381-37.2016.5.18.0201	19/09/16	26/09/16	7
RTSum - 0012383-07.2016.5.18.0201	18/10/16	18/10/16	0
RTSum - 0012384-89.2016.5.18.0201	18/10/16	18/10/16	0
RTSum - 0012389-14.2016.5.18.0201	17/10/16	17/10/16	0
RTSum - 0012395-21.2016.5.18.0201	18/10/16	18/10/16	0
RTSum - 0012406-50.2016.5.18.0201	21/09/16	21/09/16	0
RTSum - 0012426-41.2016.5.18.0201	21/09/16	21/09/16	0
RTSum - 0012434-18.2016.5.18.0201	25/10/16	25/10/16	0
RTSum - 0012435-03.2016.5.18.0201	25/10/16	25/10/16	0

Legenda:
1ª Aud.: Data da primeira audiência que ocorrer, Inicial ou UNA;
Enc. da Instrução: Data da conclusão para proferir sentença;
Prazo: Quantidade de dias decorridos da 1ª aud. até o encerramento da instrução.



PRAZO MÉDIO ENTRE A 1ª AUDIÊNCIA E O ENCERRAMENTO DA INSTRUÇÃO - VARA DO TRABALHO DE URUAÇU

Sem magistrado

SUMARÍSSIMO

Qtd	Prazo Médio
538	40,77

Nr. Processo	1ª Aud.	Enc. Instrução.	Prazo
RTSum - 0012438-55.2016.5.18.0201	29/09/16	29/09/16	0
RTSum - 0012456-76.2016.5.18.0201	29/09/16	29/09/16	0
RTSum - 0012459-31.2016.5.18.0201	18/10/16	18/10/16	0
RTSum - 0012461-98.2016.5.18.0201	19/10/16	19/10/16	0
RTSum - 0012463-68.2016.5.18.0201	29/09/16	29/09/16	0
RTSum - 0012466-23.2016.5.18.0201	29/09/16	29/09/16	0
RTSum - 0012483-59.2016.5.18.0201	04/10/16	04/10/16	0
RTSum - 0012484-44.2016.5.18.0201	04/10/16	04/10/16	0
RTSum - 0012521-71.2016.5.18.0201	25/10/16	25/10/16	0
RTSum - 0012535-55.2016.5.18.0201	25/10/16	26/10/16	1
RTSum - 0012542-47.2016.5.18.0201	25/10/16	25/10/16	0
RTSum - 0012548-54.2016.5.18.0201	25/10/16	25/10/16	0
RTSum - 0012550-24.2016.5.18.0201	25/10/16	25/10/16	0
RTSum - 0012554-61.2016.5.18.0201	29/11/16	29/11/16	0
RTSum - 0012559-83.2016.5.18.0201	26/10/16	26/10/16	0
RTSum - 0012570-15.2016.5.18.0201	26/10/16	26/10/16	0
RTSum - 0012597-95.2016.5.18.0201	03/11/16	17/11/16	14
RTSum - 0012607-42.2016.5.18.0201	09/11/16	22/11/16	13
RTSum - 0012608-27.2016.5.18.0201	09/11/16	09/11/16	0
RTSum - 0012611-79.2016.5.18.0201	08/11/16	08/11/16	0
RTSum - 0012613-49.2016.5.18.0201	12/12/16	12/12/16	0
RTSum - 0012614-34.2016.5.18.0201	08/11/16	08/11/16	0
RTSum - 0012633-40.2016.5.18.0201	29/11/16	29/11/16	0
RTSum - 0012649-91.2016.5.18.0201	30/11/16	30/11/16	0

Legenda:
1ª Aud.: Data da primeira audiência que ocorrer, Inicial ou UNA;
Enc. da Instrução: Data da conclusão para proferir sentença;
Prazo: Quantidade de dias decorridos da 1ª aud. até o encerramento da instrução.



PRAZO MÉDIO ENTRE A 1ª AUDIÊNCIA E O ENCERRAMENTO DA INSTRUÇÃO - VARA DO TRABALHO DE URUAÇU

Sem magistrado

SUMARÍSSIMO

Qtd	Prazo Médio
538	40,77

Nr. Processo	1ª Aud.	Enc. Instrução.	Prazo
RTSum - 0012654-16.2016.5.18.0201	30/11/16	30/11/16	0
RTSum - 0012695-80.2016.5.18.0201	09/11/16	09/11/16	0
RTSum - 0012696-65.2016.5.18.0201	09/11/16	30/11/16	21
RTSum - 0012699-20.2016.5.18.0201	09/11/16	09/11/16	0
RTSum - 0012709-64.2016.5.18.0201	16/11/16	16/11/16	0
RTSum - 0012722-63.2016.5.18.0201	16/11/16	22/11/16	6
RTSum - 0012731-25.2016.5.18.0201	29/11/16	29/11/16	0
RTSum - 0012737-32.2016.5.18.0201	17/11/16	17/11/16	0
RTSum - 0012739-02.2016.5.18.0201	17/11/16	17/11/16	0
RTSum - 0012761-60.2016.5.18.0201	18/11/16	18/11/16	0
RTSum - 0012774-59.2016.5.18.0201	30/11/16	30/11/16	0
RTSum - 0012870-74.2016.5.18.0201	12/12/16	12/12/16	0
RTSum - 0012871-59.2016.5.18.0201	12/12/16	12/12/16	0
RTSum - 0012888-95.2016.5.18.0201	13/12/16	13/12/16	0
RTSum - 0012898-42.2016.5.18.0201	14/12/16	14/12/16	0
RTSum - 0012903-64.2016.5.18.0201	14/12/16	14/12/16	0
RTSum - 0012905-34.2016.5.18.0201	14/12/16	14/12/16	0
RTSum - 0012909-71.2016.5.18.0201	30/11/16	30/11/16	0
RTSum - 0012910-56.2016.5.18.0201	30/11/16	30/11/16	0
RTSum - 0012923-55.2016.5.18.0201	14/12/16	14/12/16	0
RTSum - 0013089-87.2016.5.18.0201	12/12/16	12/12/16	0

Legenda:

1ª Aud.: Data da primeira audiência que ocorrer, Inicial ou UNA;

Enc. da Instrução: Data da conclusão para proferir sentença;

Prazo: Quantidade de dias decorridos da 1ª aud. até o encerramento da instrução.