

Conceituação

Tema	Prazos Processuais
Relatórios	Evolução Histórica Comparativo por VT Comparativo por Grupo Por Grupo Por VT Por Processo Por Magistrado
Resumo	Apresenta o prazo médio entre a realização da primeira audiência e o encerramento da instrução.
Descrição	O prazo médio é obtido calculando-se a quantidade de dias decorridos entre a data da primeira audiência e a data do encerramento da instrução. Os dados são extraídos baseando-se nos seguintes itens do e-Gestão: 265 e 90265 - Da realização da primeira audiência até o encerramento da instrução processual na fase de conhecimento – rito sumaríssimo; 266 e 90266 – Da realização da primeira audiência até o encerramento da instrução processual na fase de conhecimento – exceto rito sumaríssimo (ordinário)
Origem da informação	e-Gestão
Critérios e transformações	Coletado do e-Gestão, consolidado, otimizado e classificado para análise.
Análises possíveis	Prazo médio entre a realização da primeira audiência e o encerramento da instrução processual na fase de conhecimento, detalhado de forma Geral, Por grupo, por VT, Por Processo e Por Magistrado.

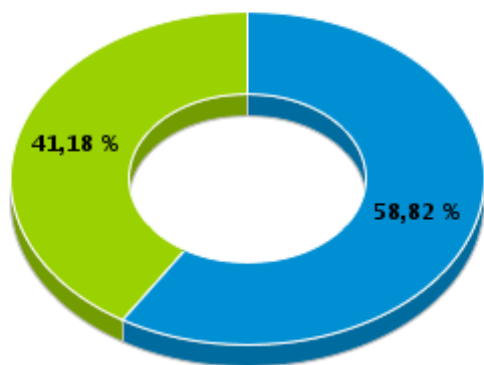


EVOLUÇÃO HISTÓRICA DOS PRAZOS PROCESSUAIS ENTRE A 1ª AUDIÊNCIA E O ENCERRAMENTO DA INSTRUÇÃO - VARA DO TRABALHO DE MINEIROS

Data do encerramento da instrução entre 1/1/2016 e 31/12/2016 23:59:59

Rito	Qtd	Prazo Médio
ORDINÁRIO	430	44,77
SUMARÍSSIMO	301	11,27
Total/Média	731	31

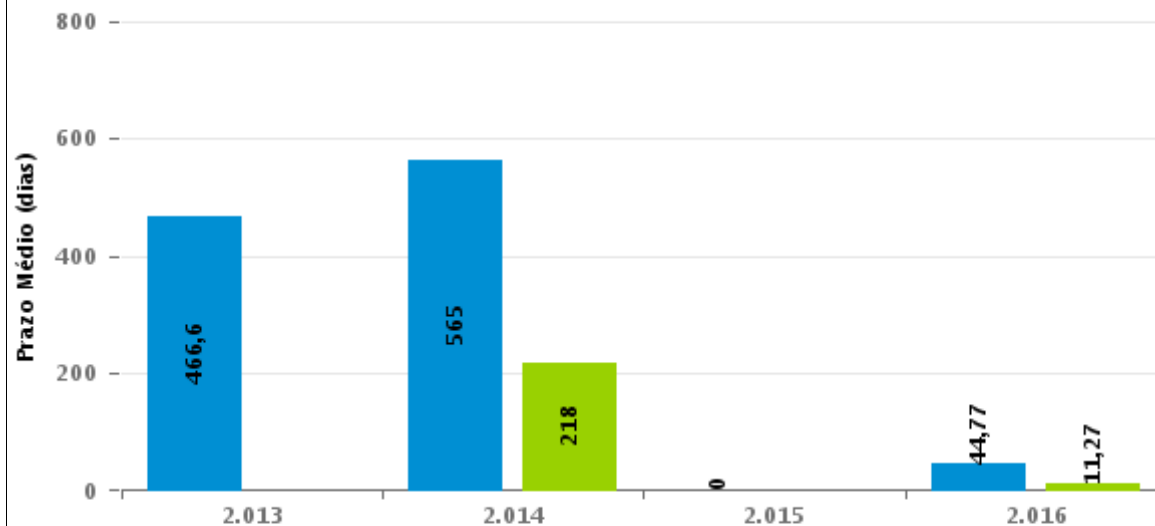
Percentual de Processos por Rito



Rito

■ ORDINÁRIO ■ SUMARÍSSIMO

Prazo Médio por Rito



Para este exercício foram computados os processos até o mês de Dezembro/2.016

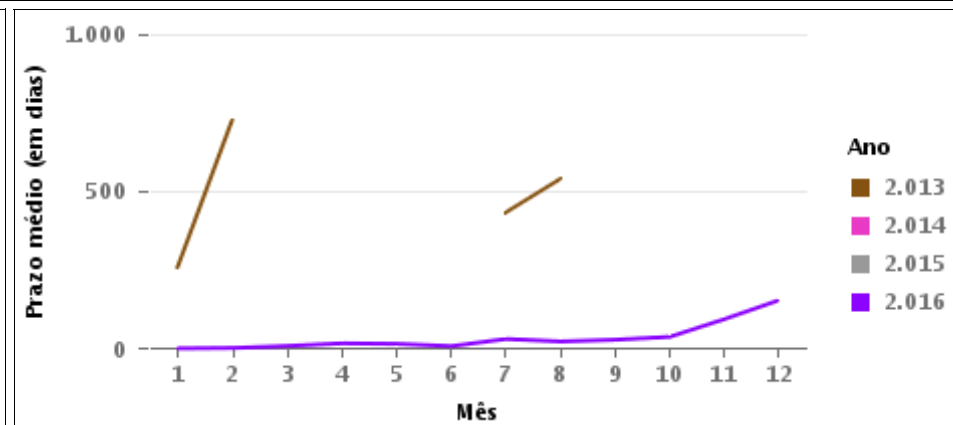
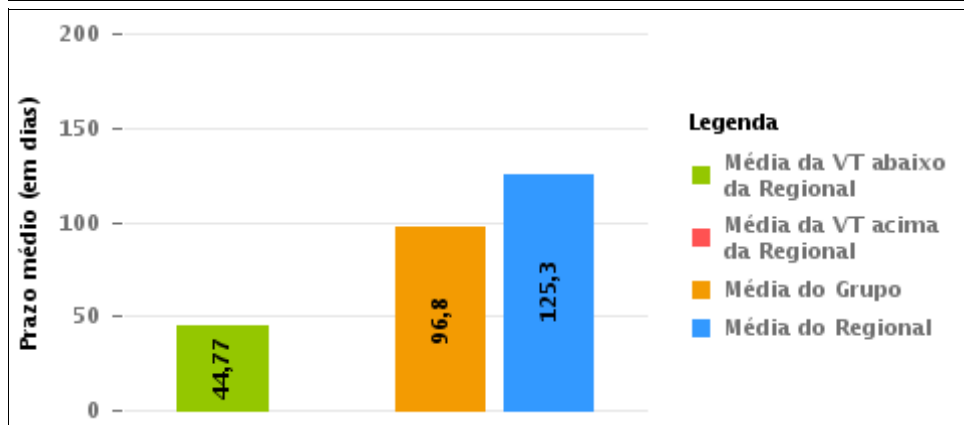
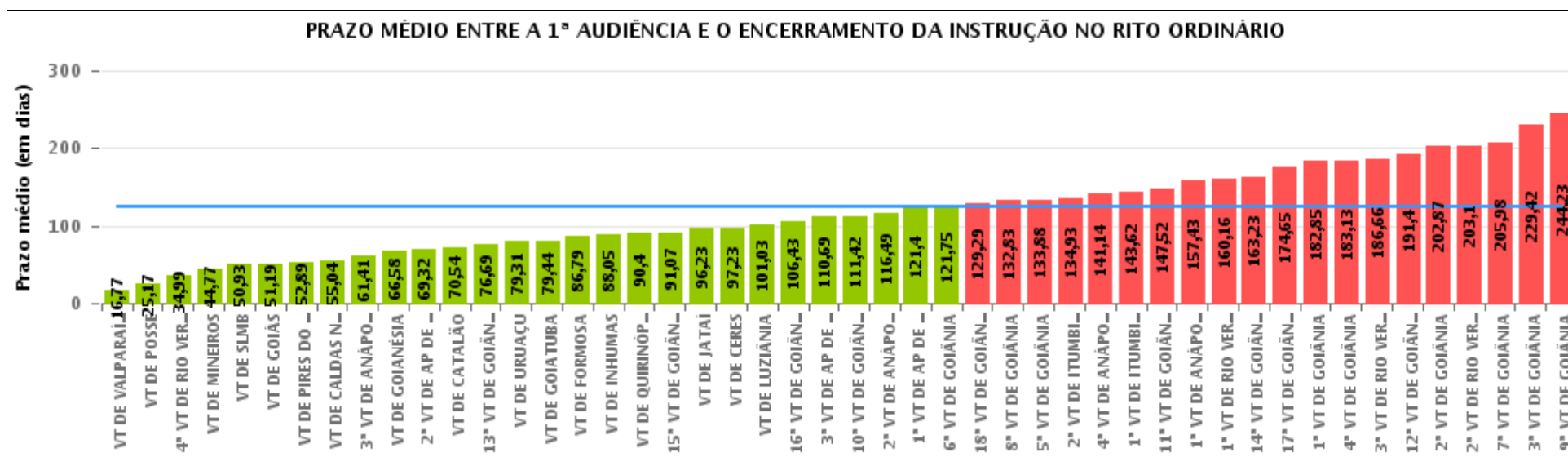
Rito

■ ORDINÁRIO ■ SUMARÍSSIMO



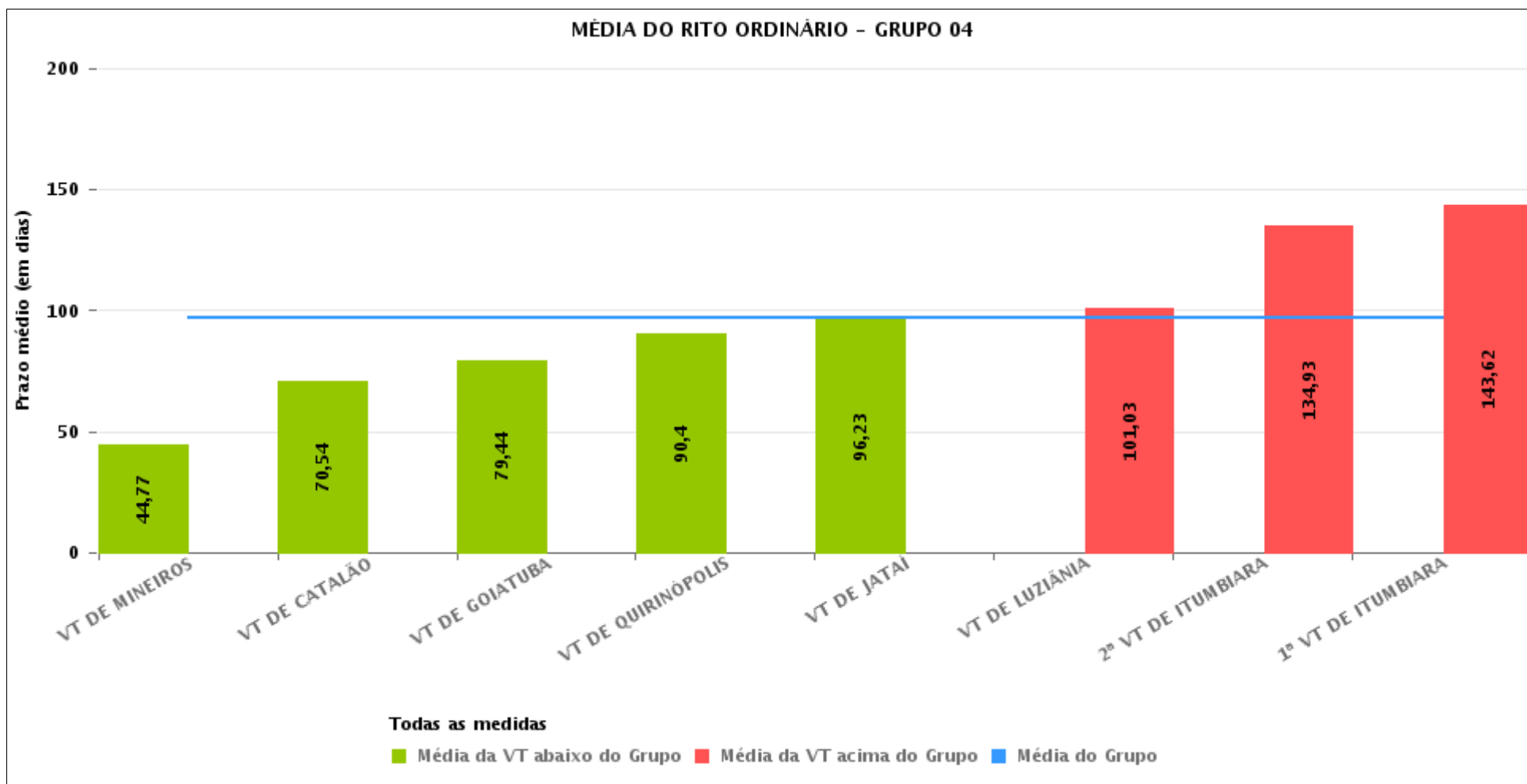
COMPARATIVO DO PRAZO MÉDIO ENTRE A 1ª AUDIÊNCIA E O ENCERRAMENTO DA INSTRUÇÃO - VARA DO TRABALHO DE MINEIROS

Data do encerramento da instrução entre 1/1/2016 e 31/12/2016 23:59:59



COMPARATIVO DO PRAZO MÉDIO ENTRE A 1ª AUDIÊNCIA E O ENCERRAMENTO DA INSTRUÇÃO ENTRE AS VARAS DO GRUPO

Data do encerramento da instrução entre 1/1/2016 e 31/12/2016 23:59:59





PRAZO MÉDIO ENTRE A 1ª AUDIÊNCIA E O ENCERRAMENTO DA INSTRUÇÃO POR GRUPO

Data do encerramento da instrução entre 1/1/2016 e 31/12/2016 23:59:59

Rito	Grupo	Qtd. Processos	Prazo Médio (dias)	Ranking
ORDINÁRIO	GRUPO 01	350	25,17	1°
	GRUPO 02	885	76,06	2°
	GRUPO 06	3.378	93,06	3°
	GRUPO 04	7.517	96,8	4°
	GRUPO 03	5.026	111,6	5°
	GRUPO 05	29.868	141,05	6°

<p>Legenda:</p> <p># Grupo 01 – Até 750 VT de Posse</p> <p># Grupo 02 – De 751 a 1000 VT de Formosa VT de Pires do Rio</p> <p># Grupo 03 – De 1001 a 1500 VT de Ceres 1ª VT de Anápolis 2ª VT de Anápolis 3ª VT de Anápolis 4ª VT de Anápolis VT de Caldas Novas</p>	<p># Grupo 04 – De 1501 a 2000 VT de Catalão VT de Goiatuba 1ª VT de Itumbiara 2ª VT de Itumbiara VT de Jataí VT de Luziânia VT de Mineiros VT de Quirinópolis</p> <p># Grupo 05 – De 2001 a 2500 1ª VT de Goiânia 2ª VT de Goiânia 3ª VT de Goiânia 4ª VT de Goiânia 5ª VT de Goiânia 6ª VT de Goiânia 7ª VT de Goiânia</p>	<p>8ª VT de Goiânia 9ª VT de Goiânia 10ª VT de Goiânia 11ª VT de Goiânia 12ª VT de Goiânia 13ª VT de Goiânia 14ª VT de Goiânia 15ª VT de Goiânia 16ª VT de Goiânia 17ª VT de Goiânia 18ª VT de Goiânia VT de Goiás VT de Inhumas 1ª VT de Rio Verde 2ª VT de Rio Verde 3ª VT de Rio Verde 4ª VT de Rio Verde VT de Uruaçu VT de São Luis de Montes Belos VT de Valparaíso de Goiás</p>	<p>#Grupo 06 – A partir de 2500 1ª VT de Aparecida de Goiânia 2ª VT de Aparecida de Goiânia 3ª VT de Aparecida de Goiânia VT de Goianésia</p>
--	--	--	---



PRAZO MÉDIO ENTRE A 1ª AUDIÊNCIA E O ENCERRAMENTO DA INSTRUÇÃO DE TODAS AS VARAS DO TRABALHO

Data do encerramento da instrução entre 1/1/2016 e 31/12/2016 23:59:59

ORDINÁRIO

Qtd. Processos	Prazo Médio (dias)
47.024	125,3

Vara do Trabalho	Qtd Processos	Prazo Médio	Ranking
VARA DO TRABALHO DE VALPARAÍSO DE GOIÁS	757	16,77	1°
VARA DO TRABALHO DE POSSE	350	25,17	2°
4ª VARA DO TRABALHO DE RIO VERDE	1.147	34,99	3°
VARA DO TRABALHO DE MINEIROS	431	44,77	4°
VARA DO TRABALHO DE SÃO LUIS DE MONTES BELOS	869	50,93	5°
VARA DO TRABALHO DE GOIÁS	599	51,19	6°
VARA DO TRABALHO DE PIRES DO RIO	280	52,89	7°
VARA DO TRABALHO DE CALDAS NOVAS	550	55,04	8°
3ª VARA DO TRABALHO DE ANÁPOLIS	785	61,41	9°
VARA DO TRABALHO DE GOIANÉSIA	876	66,58	10°
2ª VARA DO TRABALHO DE APARECIDA DE GOIÂNIA	759	69,32	11°
VARA DO TRABALHO DE CATALÃO	1.146	70,54	12°
13ª VARA DO TRABALHO DE GOIÂNIA	1.013	76,69	13°
VARA DO TRABALHO DE URUAÇU	1.157	79,31	14°
VARA DO TRABALHO DE GOIATUBA	1.338	79,44	15°
VARA DO TRABALHO DE FORMOSA	605	86,79	16°
VARA DO TRABALHO DE INHUMAS	1.438	88,05	17°
VARA DO TRABALHO DE QUIRINÓPOLIS	1.193	90,4	18°
15ª VARA DO TRABALHO DE GOIÂNIA	1.244	91,07	19°
VARA DO TRABALHO DE JATAÍ	497	96,23	20°
VARA DO TRABALHO DE CERES	509	97,23	21°
VARA DO TRABALHO DE LUZIÂNIA	1.046	101,03	22°
16ª VARA DO TRABALHO DE GOIÂNIA	1.095	106,43	23°
3ª VARA DO TRABALHO DE APARECIDA DE GOIÂNIA	766	110,69	24°
10ª VARA DO TRABALHO DE GOIÂNIA	1.010	111,42	25°
2ª VARA DO TRABALHO DE ANÁPOLIS	1.339	116,49	26°



PRAZO MÉDIO ENTRE A 1ª AUDIÊNCIA E O ENCERRAMENTO DA INSTRUÇÃO DE TODAS AS VARAS DO TRABALHO

ORDINÁRIO

Qtd. Processos	Prazo Médio (dias)
47.024	125,3

Vara do Trabalho	Qtd Processos	Prazo Médio	Ranking
1ª VARA DO TRABALHO DE APARECIDA DE GOIÂNIA	977	121,4	27°
6ª VARA DO TRABALHO DE GOIÂNIA	1.102	121,75	28°
18ª VARA DO TRABALHO DE GOIÂNIA	1.132	129,29	29°
8ª VARA DO TRABALHO DE GOIÂNIA	1.103	132,83	30°
5ª VARA DO TRABALHO DE GOIÂNIA	1.143	133,88	31°
2ª VARA DO TRABALHO DE ITUMBIARA	934	134,93	32°
4ª VARA DO TRABALHO DE ANÁPOLIS	810	141,14	33°
1ª VARA DO TRABALHO DE ITUMBIARA	932	143,62	34°
11ª VARA DO TRABALHO DE GOIÂNIA	927	147,52	35°
1ª VARA DO TRABALHO DE ANÁPOLIS	1.033	157,43	36°
1ª VARA DO TRABALHO DE RIO VERDE	1.316	160,16	37°
14ª VARA DO TRABALHO DE GOIÂNIA	1.424	163,23	38°
17ª VARA DO TRABALHO DE GOIÂNIA	1.019	174,65	39°
1ª VARA DO TRABALHO DE GOIÂNIA	1.103	182,85	40°
4ª VARA DO TRABALHO DE GOIÂNIA	1.086	183,13	41°
3ª VARA DO TRABALHO DE RIO VERDE	1.177	186,66	42°
12ª VARA DO TRABALHO DE GOIÂNIA	1.279	191,4	43°
2ª VARA DO TRABALHO DE GOIÂNIA	896	202,87	44°
2ª VARA DO TRABALHO DE RIO VERDE	1.485	203,1	45°
7ª VARA DO TRABALHO DE GOIÂNIA	1.098	205,98	46°
3ª VARA DO TRABALHO DE GOIÂNIA	1.018	229,42	47°
9ª VARA DO TRABALHO DE GOIÂNIA	1.231	244,23	48°



PRAZO MÉDIO ENTRE A 1ª AUDIÊNCIA E O ENCERRAMENTO DA INSTRUÇÃO - VARA DO TRABALHO DE MINEIROS

Data do encerramento da instrução entre 1/1/2016 e 31/12/2016 23:59:59

VARA DO TRABALHO DE MINEIROS

ORDINÁRIO

Qtd	Prazo Médio
425	44,77

Nr. Processo	1ª Aud.	nc. Instruçã	Prazo
ACum - 0011484-39.2016.5.18.0191	01/12/16	01/12/16	0
ACum - 0011485-24.2016.5.18.0191	01/12/16	13/12/16	12
Alvará - 0010798-47.2016.5.18.0191	06/12/16	06/12/16	0
Caulnom - 0010327-31.2016.5.18.0191	04/08/16	04/08/16	0
ConPag - 0010357-66.2016.5.18.0191	06/06/16	06/06/16	0
ConPag - 0010826-15.2016.5.18.0191	17/10/16	17/10/16	0
ConPag - 0011029-74.2016.5.18.0191	17/11/16	24/11/16	7
ConPag - 0011139-73.2016.5.18.0191	17/11/16	17/11/16	0
ConPag - 0011148-35.2016.5.18.0191	07/10/16	07/10/16	0
ConPag - 0011255-79.2016.5.18.0191	19/10/16	19/10/16	0
ConPag - 0011406-45.2016.5.18.0191	02/12/16	02/12/16	0
ConPag - 0011433-28.2016.5.18.0191	02/12/16	02/12/16	0
Pet - 0010374-05.2016.5.18.0191	06/06/16	06/06/16	0
Pet - 0010542-07.2016.5.18.0191	25/05/16	25/05/16	0
Pet - 0010674-64.2016.5.18.0191	20/06/16	20/06/16	0
Pet - 0011078-18.2016.5.18.0191	22/09/16	22/09/16	0
Pet - 0011426-36.2016.5.18.0191	17/11/16	17/11/16	0
RTAlç - 0010070-40.2015.5.18.0191	30/03/16	26/04/16	27
RTAlç - 0010071-25.2015.5.18.0191	30/03/16	30/03/16	0
RTAlç - 0010180-05.2016.5.18.0191	04/04/16	19/04/16	15
RTAlç - 0010250-22.2016.5.18.0191	04/04/16	19/04/16	15
RTAlç - 0010314-32.2016.5.18.0191	11/04/16	17/06/16	67

Legenda:

1ª Aud.: Data da primeira audiência que ocorrer, Inicial ou UNA;

Enc. da Instrução: Data da conclusão para proferir sentença;

Prazo: Quantidade de dias decorridos da 1ª aud. até o encerramento da instrução.



PRAZO MÉDIO ENTRE A 1ª AUDIÊNCIA E O ENCERRAMENTO DA INSTRUÇÃO - VARA DO TRABALHO DE MINEIROS

VARA DO TRABALHO DE MINEIROS

ORDINÁRIO

		Qtd	Prazo Médio
		425	44,77
Nr. Processo	1ª Aud.	nc. Instruça	Prazo
RTAlç - 0010407-92.2016.5.18.0191	30/08/16	30/08/16	0
RTAlç - 0010413-02.2016.5.18.0191	05/07/16	05/07/16	0
RTAlç - 0010537-82.2016.5.18.0191	01/08/16	01/08/16	0
RTAlç - 0010814-98.2016.5.18.0191	29/11/16	29/11/16	0
RTOrd - 0010003-41.2016.5.18.0191	17/02/16	14/03/16	26
RTOrd - 0010003-75.2015.5.18.0191	15/12/15	30/08/16	259
RTOrd - 0010004-26.2016.5.18.0191	17/02/16	04/08/16	169
RTOrd - 0010005-11.2016.5.18.0191	17/02/16	17/02/16	0
RTOrd - 0010005-45.2015.5.18.0191	13/04/16	13/04/16	0
RTOrd - 0010007-15.2015.5.18.0191	07/01/16	11/03/16	64
RTOrd - 0010008-63.2016.5.18.0191	29/02/16	06/12/16	281
RTOrd - 0010014-70.2016.5.18.0191	17/02/16	29/11/16	286
RTOrd - 0010015-89.2015.5.18.0191	15/12/15	25/10/16	315
RTOrd - 0010019-29.2015.5.18.0191	27/01/16	03/12/16	311
RTOrd - 0010020-77.2016.5.18.0191	16/02/16	28/03/16	41
RTOrd - 0010023-32.2016.5.18.0191	16/02/16	29/11/16	287
RTOrd - 0010024-17.2016.5.18.0191	16/02/16	28/04/16	72
RTOrd - 0010027-06.2015.5.18.0191	15/12/15	25/10/16	315
RTOrd - 0010027-69.2016.5.18.0191	16/02/16	16/02/16	0
RTOrd - 0010031-43.2015.5.18.0191	15/12/15	25/10/16	315
RTOrd - 0010032-28.2015.5.18.0191	27/01/16	26/11/16	304
RTOrd - 0010033-13.2015.5.18.0191	27/01/16	14/07/16	169
RTOrd - 0010034-95.2015.5.18.0191	27/01/16	27/01/16	0
RTOrd - 0010036-65.2015.5.18.0191	27/01/16	10/11/16	288
RTOrd - 0010038-98.2016.5.18.0191	29/02/16	29/11/16	274

Legenda:
1ª Aud.: Data da primeira audiência que ocorrer, Inicial ou UNA;
Enc. da Instrução: Data da conclusão para proferir sentença;
Prazo: Quantidade de dias decorridos da 1ª aud. até o encerramento da instrução.



PRAZO MÉDIO ENTRE A 1ª AUDIÊNCIA E O ENCERRAMENTO DA INSTRUÇÃO - VARA DO TRABALHO DE MINEIROS

VARA DO TRABALHO DE MINEIROS

ORDINÁRIO

		Qtd	Prazo Médio
		425	44,77
Nr. Processo	1ª Aud.	nc. Instruça	Prazo
RTOrd - 0010039-20.2015.5.18.0191	27/01/16	27/01/16	0
RTOrd - 0010039-83.2016.5.18.0191	17/02/16	29/11/16	286
RTOrd - 0010042-72.2015.5.18.0191	26/01/16	10/11/16	289
RTOrd - 0010043-57.2015.5.18.0191	26/01/16	10/11/16	289
RTOrd - 0010048-45.2016.5.18.0191	23/02/16	16/12/16	297
RTOrd - 0010048-79.2015.5.18.0191	26/01/16	10/11/16	289
RTOrd - 0010049-64.2015.5.18.0191	26/01/16	25/02/16	30
RTOrd - 0010050-49.2015.5.18.0191	26/01/16	10/11/16	289
RTOrd - 0010054-52.2016.5.18.0191	23/02/16	06/12/16	287
RTOrd - 0010054-86.2015.5.18.0191	26/01/16	18/11/16	297
RTOrd - 0010056-22.2016.5.18.0191	23/02/16	23/02/16	0
RTOrd - 0010056-56.2015.5.18.0191	27/01/16	27/01/16	0
RTOrd - 0010057-07.2016.5.18.0191	23/02/16	12/12/16	293
RTOrd - 0010057-41.2015.5.18.0191	23/02/16	19/04/16	56
RTOrd - 0010059-74.2016.5.18.0191	23/02/16	23/02/16	0
RTOrd - 0010061-78.2015.5.18.0191	24/02/16	02/12/16	282
RTOrd - 0010062-63.2015.5.18.0191	16/02/16	16/02/16	0
RTOrd - 0010063-48.2015.5.18.0191	17/02/16	29/11/16	286
RTOrd - 0010064-33.2015.5.18.0191	16/02/16	27/04/16	71
RTOrd - 0010065-81.2016.5.18.0191	23/02/16	12/12/16	293
RTOrd - 0010066-66.2016.5.18.0191	16/02/16	10/03/16	23
RTOrd - 0010067-85.2015.5.18.0191	24/02/16	18/08/16	176
RTOrd - 0010068-36.2016.5.18.0191	23/02/16	14/07/16	142
RTOrd - 0010071-88.2016.5.18.0191	23/02/16	17/12/16	298
RTOrd - 0010073-92.2015.5.18.0191	16/02/16	24/11/16	282

Legenda:
1ª Aud.: Data da primeira audiência que ocorrer, Inicial ou UNA;
Enc. da Instrução: Data da conclusão para proferir sentença;
Prazo: Quantidade de dias decorridos da 1ª aud. até o encerramento da instrução.



PRAZO MÉDIO ENTRE A 1ª AUDIÊNCIA E O ENCERRAMENTO DA INSTRUÇÃO - VARA DO TRABALHO DE MINEIROS

VARA DO TRABALHO DE MINEIROS

ORDINÁRIO

Qtd	Prazo Médio
425	44,77

Nr. Processo	1ª Aud.	nc. Instruçã	Prazo
RTOrd - 0010074-43.2016.5.18.0191	23/02/16	20/04/16	57
RTOrd - 0010075-28.2016.5.18.0191	23/02/16	08/12/16	289
RTOrd - 0010076-13.2016.5.18.0191	23/02/16	12/12/16	293
RTOrd - 0010077-95.2016.5.18.0191	23/02/16	12/12/16	293
RTOrd - 0010078-17.2015.5.18.0191	16/02/16	30/05/16	104
RTOrd - 0010080-84.2015.5.18.0191	16/02/16	16/02/16	0
RTOrd - 0010088-27.2016.5.18.0191	23/02/16	23/02/16	0
RTOrd - 0010089-12.2016.5.18.0191	23/02/16	23/02/16	0
RTOrd - 0010089-46.2015.5.18.0191	17/02/16	17/02/16	0
RTOrd - 0010090-31.2015.5.18.0191	14/03/16	17/05/16	64
RTOrd - 0010090-94.2016.5.18.0191	29/02/16	11/03/16	11
RTOrd - 0010090-94.2016.5.18.0191	29/02/16	27/06/16	119
RTOrd - 0010090-94.2016.5.18.0191	29/02/16	05/09/16	189
RTOrd - 0010091-16.2015.5.18.0191	14/03/16	31/05/16	78
RTOrd - 0010092-64.2016.5.18.0191	23/02/16	23/02/16	0
RTOrd - 0010095-53.2015.5.18.0191	17/02/16	06/12/16	293
RTOrd - 0010097-23.2015.5.18.0191	17/02/16	05/12/16	292
RTOrd - 0010100-41.2016.5.18.0191	23/02/16	29/11/16	280
RTOrd - 0010102-11.2016.5.18.0191	24/02/16	24/02/16	0
RTOrd - 0010104-78.2016.5.18.0191	24/02/16	24/02/16	0
RTOrd - 0010106-48.2016.5.18.0191	23/02/16	23/02/16	0
RTOrd - 0010108-18.2016.5.18.0191	24/02/16	24/02/16	0
RTOrd - 0010110-85.2016.5.18.0191	24/02/16	24/02/16	0
RTOrd - 0010111-70.2016.5.18.0191	24/02/16	27/04/16	63
RTOrd - 0010112-55.2016.5.18.0191	24/02/16	24/02/16	0

Legenda:

1ª Aud.: Data da primeira audiência que ocorrer, Inicial ou UNA;

Enc. da Instrução: Data da conclusão para proferir sentença;

Prazo: Quantidade de dias decorridos da 1ª aud. até o encerramento da instrução.



PRAZO MÉDIO ENTRE A 1ª AUDIÊNCIA E O ENCERRAMENTO DA INSTRUÇÃO - VARA DO TRABALHO DE MINEIROS

VARA DO TRABALHO DE MINEIROS

ORDINÁRIO

Qtd	Prazo Médio
425	44,77

Nr. Processo	1ª Aud.	nc. Instruça	Prazo
RTOrd - 0010113-40.2016.5.18.0191	24/02/16	24/02/16	0
RTOrd - 0010114-25.2016.5.18.0191	24/02/16	24/02/16	0
RTOrd - 0010116-92.2016.5.18.0191	24/02/16	13/04/16	49
RTOrd - 0010117-77.2016.5.18.0191	23/02/16	23/02/16	0
RTOrd - 0010118-62.2016.5.18.0191	24/02/16	24/02/16	0
RTOrd - 0010120-32.2016.5.18.0191	24/02/16	24/02/16	0
RTOrd - 0010121-17.2016.5.18.0191	02/03/16	12/12/16	285
RTOrd - 0010123-84.2016.5.18.0191	02/03/16	12/12/16	285
RTOrd - 0010124-69.2016.5.18.0191	23/04/16	29/12/16	250
RTOrd - 0010125-54.2016.5.18.0191	02/03/16	02/03/16	0
RTOrd - 0010126-39.2016.5.18.0191	02/03/16	13/12/16	286
RTOrd - 0010130-76.2016.5.18.0191	02/03/16	29/12/16	302
RTOrd - 0010133-31.2016.5.18.0191	25/02/16	12/12/16	291
RTOrd - 0010134-08.2016.5.18.0129	19/09/16	19/09/16	0
RTOrd - 0010134-16.2016.5.18.0191	25/02/16	12/12/16	291
RTOrd - 0010136-83.2016.5.18.0191	25/02/16	05/10/16	223
RTOrd - 0010136-83.2016.5.18.0191	25/02/16	05/10/16	223
RTOrd - 0010136-83.2016.5.18.0191	25/02/16	07/11/16	256
RTOrd - 0010137-68.2016.5.18.0191	25/02/16	16/03/16	20
RTOrd - 0010141-08.2016.5.18.0191	23/02/16	23/02/16	0
RTOrd - 0010151-52.2016.5.18.0191	02/03/16	01/09/16	183
RTOrd - 0010152-37.2016.5.18.0191	02/03/16	19/04/16	48
RTOrd - 0010153-22.2016.5.18.0191	02/03/16	30/03/16	28
RTOrd - 0010154-07.2016.5.18.0191	02/03/16	19/04/16	48
RTOrd - 0010155-89.2016.5.18.0191	02/03/16	17/12/16	290

Legenda:

1ª Aud.: Data da primeira audiência que ocorrer, Inicial ou UNA;

Enc. da Instrução: Data da conclusão para proferir sentença;

Prazo: Quantidade de dias decorridos da 1ª aud. até o encerramento da instrução.



PRAZO MÉDIO ENTRE A 1ª AUDIÊNCIA E O ENCERRAMENTO DA INSTRUÇÃO - VARA DO TRABALHO DE MINEIROS

VARA DO TRABALHO DE MINEIROS

ORDINÁRIO

Qtd	Prazo Médio
425	44,77

Nr. Processo	1ª Aud.	nc. Instruçã	Prazo
RTOrd - 0010156-74.2016.5.18.0191	02/03/16	11/03/16	9
RTOrd - 0010159-29.2016.5.18.0191	15/03/16	15/03/16	0
RTOrd - 0010162-81.2016.5.18.0191	15/03/16	08/12/16	268
RTOrd - 0010164-51.2016.5.18.0191	15/03/16	20/07/16	127
RTOrd - 0010169-73.2016.5.18.0191	15/03/16	16/12/16	276
RTOrd - 0010170-58.2016.5.18.0191	15/03/16	15/03/16	0
RTOrd - 0010173-13.2016.5.18.0191	16/03/16	16/03/16	0
RTOrd - 0010174-95.2016.5.18.0191	16/03/16	16/03/16	0
RTOrd - 0010179-20.2016.5.18.0191	16/03/16	16/03/16	0
RTOrd - 0010183-57.2016.5.18.0191	16/03/16	16/03/16	0
RTOrd - 0010187-94.2016.5.18.0191	30/03/16	30/03/16	0
RTOrd - 0010190-49.2016.5.18.0191	30/03/16	30/03/16	0
RTOrd - 0010193-04.2016.5.18.0191	30/03/16	30/03/16	0
RTOrd - 0010195-71.2016.5.18.0191	30/03/16	30/03/16	0
RTOrd - 0010196-56.2016.5.18.0191	16/03/16	02/05/16	47
RTOrd - 0010196-56.2016.5.18.0191	16/03/16	18/05/16	63
RTOrd - 0010197-41.2016.5.18.0191	30/03/16	30/03/16	0
RTOrd - 0010198-26.2016.5.18.0191	30/03/16	11/05/16	42
RTOrd - 0010198-26.2016.5.18.0191	30/03/16	12/07/16	104
RTOrd - 0010199-11.2016.5.18.0191	30/03/16	02/09/16	156
RTOrd - 0010200-93.2016.5.18.0191	16/03/16	16/03/16	0
RTOrd - 0010204-33.2016.5.18.0191	16/03/16	16/03/16	0
RTOrd - 0010211-25.2016.5.18.0191	30/03/16	30/03/16	0
RTOrd - 0010212-10.2016.5.18.0191	16/03/16	16/03/16	0
RTOrd - 0010215-62.2016.5.18.0191	30/03/16	30/03/16	0

Legenda:

1ª Aud.: Data da primeira audiência que ocorrer, Inicial ou UNA;

Enc. da Instrução: Data da conclusão para proferir sentença;

Prazo: Quantidade de dias decorridos da 1ª aud. até o encerramento da instrução.



PRAZO MÉDIO ENTRE A 1ª AUDIÊNCIA E O ENCERRAMENTO DA INSTRUÇÃO - VARA DO TRABALHO DE MINEIROS

VARA DO TRABALHO DE MINEIROS

ORDINÁRIO

Qtd	Prazo Médio
425	44,77

Nr. Processo	1ª Aud.	nc. Instruça	Prazo
RTOrd - 0010221-69.2016.5.18.0191	17/03/16	17/03/16	0
RTOrd - 0010233-83.2016.5.18.0191	17/03/16	17/03/16	0
RTOrd - 0010241-60.2016.5.18.0191	02/05/16	05/07/16	64
RTOrd - 0010242-45.2016.5.18.0191	30/03/16	30/03/16	0
RTOrd - 0010245-97.2016.5.18.0191	30/03/16	09/09/16	163
RTOrd - 0010246-82.2016.5.18.0191	05/04/16	28/04/16	23
RTOrd - 0010248-52.2016.5.18.0191	05/04/16	05/04/16	0
RTOrd - 0010257-14.2016.5.18.0191	30/03/16	13/04/16	14
RTOrd - 0010259-81.2016.5.18.0191	05/04/16	05/04/16	0
RTOrd - 0010262-36.2016.5.18.0191	13/04/16	13/04/16	0
RTOrd - 0010263-21.2016.5.18.0191	14/04/16	26/11/16	226
RTOrd - 0010264-06.2016.5.18.0191	13/04/16	13/04/16	0
RTOrd - 0010265-88.2016.5.18.0191	13/04/16	28/04/16	15
RTOrd - 0010267-58.2016.5.18.0191	19/04/16	22/11/16	217
RTOrd - 0010268-43.2016.5.18.0191	13/04/16	12/12/16	243
RTOrd - 0010269-28.2016.5.18.0191	19/04/16	19/04/16	0
RTOrd - 0010271-95.2016.5.18.0191	19/04/16	02/05/16	13
RTOrd - 0010284-94.2016.5.18.0191	13/04/16	13/04/16	0
RTOrd - 0010287-49.2016.5.18.0191	13/04/16	16/08/16	125
RTOrd - 0010288-34.2016.5.18.0191	13/04/16	13/04/16	0
RTOrd - 0010292-71.2016.5.18.0191	25/04/16	11/05/16	16
RTOrd - 0010294-41.2016.5.18.0191	13/04/16	18/05/16	35
RTOrd - 0010298-78.2016.5.18.0191	23/04/16	23/04/16	0
RTOrd - 0010301-33.2016.5.18.0191	23/04/16	23/04/16	0
RTOrd - 0010303-03.2016.5.18.0191	14/04/16	06/12/16	236

Legenda:

1ª Aud.: Data da primeira audiência que ocorrer, Inicial ou UNA;

Enc. da Instrução: Data da conclusão para proferir sentença;

Prazo: Quantidade de dias decorridos da 1ª aud. até o encerramento da instrução.



PRAZO MÉDIO ENTRE A 1ª AUDIÊNCIA E O ENCERRAMENTO DA INSTRUÇÃO - VARA DO TRABALHO DE MINEIROS

VARA DO TRABALHO DE MINEIROS

ORDINÁRIO

Qtd	Prazo Médio
425	44,77

Nr. Processo	1ª Aud.	nc. Instruçã	Prazo
RTOrd - 0010306-55.2016.5.18.0191	13/04/16	11/11/16	212
RTOrd - 0010307-40.2016.5.18.0191	13/04/16	11/11/16	212
RTOrd - 0010309-10.2016.5.18.0191	13/04/16	19/04/16	6
RTOrd - 0010311-77.2016.5.18.0191	13/04/16	06/05/16	23
RTOrd - 0010328-16.2016.5.18.0191	13/04/16	20/07/16	98
RTOrd - 0010335-08.2016.5.18.0191	23/04/16	23/04/16	0
RTOrd - 0010340-30.2016.5.18.0191	13/04/16	05/05/16	22
RTOrd - 0010342-97.2016.5.18.0191	23/04/16	23/04/16	0
RTOrd - 0010347-22.2016.5.18.0191	13/04/16	13/04/16	0
RTOrd - 0010350-74.2016.5.18.0191	25/04/16	16/06/16	52
RTOrd - 0010356-81.2016.5.18.0191	25/04/16	25/04/16	0
RTOrd - 0010361-06.2016.5.18.0191	25/04/16	25/04/16	0
RTOrd - 0010362-88.2016.5.18.0191	23/04/16	23/04/16	0
RTOrd - 0010365-43.2016.5.18.0191	25/04/16	14/07/16	80
RTOrd - 0010369-80.2016.5.18.0191	13/04/16	13/04/16	0
RTOrd - 0010379-27.2016.5.18.0191	26/04/16	26/04/16	0
RTOrd - 0010382-79.2016.5.18.0191	26/04/16	26/04/16	0
RTOrd - 0010383-64.2016.5.18.0191	26/04/16	26/04/16	0
RTOrd - 0010401-85.2016.5.18.0191	25/04/16	25/04/16	0
RTOrd - 0010406-10.2016.5.18.0191	03/05/16	03/05/16	0
RTOrd - 0010411-32.2016.5.18.0191	03/05/16	03/05/16	0
RTOrd - 0010412-17.2016.5.18.0191	04/05/16	14/07/16	71
RTOrd - 0010415-69.2016.5.18.0191	04/05/16	17/05/16	13
RTOrd - 0010423-46.2016.5.18.0191	03/05/16	03/05/16	0
RTOrd - 0010429-53.2016.5.18.0191	03/05/16	03/05/16	0

Legenda:

1ª Aud.: Data da primeira audiência que ocorrer, Inicial ou UNA;

Enc. da Instrução: Data da conclusão para proferir sentença;

Prazo: Quantidade de dias decorridos da 1ª aud. até o encerramento da instrução.



PRAZO MÉDIO ENTRE A 1ª AUDIÊNCIA E O ENCERRAMENTO DA INSTRUÇÃO - VARA DO TRABALHO DE MINEIROS

VARA DO TRABALHO DE MINEIROS

ORDINÁRIO

		Qtd	Prazo Médio
		425	44,77
Nr. Processo	1ª Aud.	nc. Instruça	Prazo
RTOrd - 0010432-08.2016.5.18.0191	03/05/16	03/05/16	0
RTOrd - 0010434-75.2016.5.18.0191	02/05/16	02/05/16	0
RTOrd - 0010435-60.2016.5.18.0191	03/05/16	03/05/16	0
RTOrd - 0010447-74.2016.5.18.0191	11/05/16	11/05/16	0
RTOrd - 0010451-14.2016.5.18.0191	11/05/16	11/05/16	0
RTOrd - 0010455-34.2015.5.18.0111	01/06/16	18/07/16	47
RTOrd - 0010458-06.2016.5.18.0191	11/05/16	11/05/16	0
RTOrd - 0010460-73.2016.5.18.0191	11/05/16	11/05/16	0
RTOrd - 0010462-43.2016.5.18.0191	11/05/16	24/05/16	13
RTOrd - 0010470-20.2016.5.18.0191	17/05/16	17/05/16	0
RTOrd - 0010477-12.2016.5.18.0191	17/05/16	17/05/16	0
RTOrd - 0010478-94.2016.5.18.0191	17/05/16	17/05/16	0
RTOrd - 0010481-49.2016.5.18.0191	17/05/16	02/06/16	16
RTOrd - 0010483-19.2016.5.18.0191	17/05/16	17/05/16	0
RTOrd - 0010488-41.2016.5.18.0191	17/05/16	17/05/16	0
RTOrd - 0010492-78.2016.5.18.0191	23/05/16	23/05/16	0
RTOrd - 0010493-63.2016.5.18.0191	23/05/16	23/05/16	0
RTOrd - 0010499-70.2016.5.18.0191	23/05/16	23/05/16	0
RTOrd - 0010500-55.2016.5.18.0191	23/05/16	23/05/16	0
RTOrd - 0010506-62.2016.5.18.0191	23/05/16	07/06/16	15
RTOrd - 0010518-76.2016.5.18.0191	23/05/16	23/05/16	0
RTOrd - 0010525-68.2016.5.18.0191	24/05/16	24/05/16	0
RTOrd - 0010528-23.2016.5.18.0191	24/05/16	04/07/16	41
RTOrd - 0010538-67.2016.5.18.0191	25/05/16	25/05/16	0
RTOrd - 0010545-59.2016.5.18.0191	07/06/16	07/06/16	0

Legenda:
1ª Aud.: Data da primeira audiência que ocorrer, Inicial ou UNA;
Enc. da Instrução: Data da conclusão para proferir sentença;
Prazo: Quantidade de dias decorridos da 1ª aud. até o encerramento da instrução.



PRAZO MÉDIO ENTRE A 1ª AUDIÊNCIA E O ENCERRAMENTO DA INSTRUÇÃO - VARA DO TRABALHO DE MINEIROS

VARA DO TRABALHO DE MINEIROS

ORDINÁRIO

Qtd	Prazo Médio
425	44,77

Nr. Processo	1ª Aud.	nc. Instruçã	Prazo
RTOrd - 0010547-29.2016.5.18.0191	01/06/16	01/06/16	0
RTOrd - 0010553-36.2016.5.18.0191	07/06/16	07/06/16	0
RTOrd - 0010556-88.2016.5.18.0191	14/06/16	14/06/16	0
RTOrd - 0010564-65.2016.5.18.0191	07/06/16	07/07/16	30
RTOrd - 0010565-50.2016.5.18.0191	14/06/16	14/06/16	0
RTOrd - 0010569-87.2016.5.18.0191	14/06/16	14/06/16	0
RTOrd - 0010589-78.2016.5.18.0191	07/06/16	07/06/16	0
RTOrd - 0010600-10.2016.5.18.0191	14/06/16	14/06/16	0
RTOrd - 0010602-77.2016.5.18.0191	14/06/16	14/06/16	0
RTOrd - 0010614-91.2016.5.18.0191	14/06/16	14/06/16	0
RTOrd - 0010615-76.2016.5.18.0191	14/06/16	14/06/16	0
RTOrd - 0010617-46.2016.5.18.0191	14/06/16	14/06/16	0
RTOrd - 0010620-98.2016.5.18.0191	30/06/16	30/06/16	0
RTOrd - 0010621-83.2016.5.18.0191	08/11/16	08/11/16	0
RTOrd - 0010625-23.2016.5.18.0191	14/06/16	14/06/16	0
RTOrd - 0010627-90.2016.5.18.0191	14/06/16	14/06/16	0
RTOrd - 0010635-67.2016.5.18.0191	30/06/16	30/06/16	0
RTOrd - 0010636-52.2016.5.18.0191	14/06/16	14/06/16	0
RTOrd - 0010637-37.2016.5.18.0191	14/06/16	14/06/16	0
RTOrd - 0010641-74.2016.5.18.0191	14/06/16	14/06/16	0
RTOrd - 0010643-44.2016.5.18.0191	16/06/16	02/09/16	78
RTOrd - 0010649-51.2016.5.18.0191	16/06/16	16/06/16	0
RTOrd - 0010654-73.2016.5.18.0191	16/06/16	12/07/16	26
RTOrd - 0010658-13.2016.5.18.0191	20/06/16	20/06/16	0
RTOrd - 0010660-80.2016.5.18.0191	14/06/16	14/06/16	0

Legenda:

1ª Aud.: Data da primeira audiência que ocorrer, Inicial ou UNA;

Enc. da Instrução: Data da conclusão para proferir sentença;

Prazo: Quantidade de dias decorridos da 1ª aud. até o encerramento da instrução.



PRAZO MÉDIO ENTRE A 1ª AUDIÊNCIA E O ENCERRAMENTO DA INSTRUÇÃO - VARA DO TRABALHO DE MINEIROS

VARA DO TRABALHO DE MINEIROS

ORDINÁRIO

Qtd	Prazo Médio
425	44,77

Nr. Processo	1ª Aud.	nc. Instruçã	Prazo
RTOrd - 0010662-50.2016.5.18.0191	20/06/16	20/06/16	0
RTOrd - 0010680-71.2016.5.18.0191	30/06/16	30/06/16	0
RTOrd - 0010685-93.2016.5.18.0191	22/06/16	22/06/16	0
RTOrd - 0010694-55.2016.5.18.0191	22/06/16	22/06/16	0
RTOrd - 0010695-40.2016.5.18.0191	22/06/16	22/06/16	0
RTOrd - 0010696-25.2016.5.18.0191	22/06/16	12/07/16	20
RTOrd - 0010698-92.2016.5.18.0191	20/06/16	20/06/16	0
RTOrd - 0010704-02.2016.5.18.0191	30/06/16	30/06/16	0
RTOrd - 0010715-31.2016.5.18.0191	22/06/16	07/10/16	107
RTOrd - 0010716-16.2016.5.18.0191	22/06/16	07/10/16	107
RTOrd - 0010720-53.2016.5.18.0191	30/06/16	20/07/16	20
RTOrd - 0010722-23.2016.5.18.0191	30/06/16	30/06/16	0
RTOrd - 0010724-90.2016.5.18.0191	06/07/16	07/10/16	93
RTOrd - 0010738-74.2016.5.18.0191	06/07/16	06/07/16	0
RTOrd - 0010741-29.2016.5.18.0191	06/07/16	06/07/16	0
RTOrd - 0010744-81.2016.5.18.0191	06/07/16	06/07/16	0
RTOrd - 0010745-66.2016.5.18.0191	05/07/16	05/07/16	0
RTOrd - 0010747-36.2016.5.18.0191	05/07/16	05/07/16	0
RTOrd - 0010748-21.2016.5.18.0191	05/07/16	05/07/16	0
RTOrd - 0010749-06.2016.5.18.0191	05/07/16	21/07/16	16
RTOrd - 0010750-88.2016.5.18.0191	05/07/16	05/07/16	0
RTOrd - 0010751-73.2016.5.18.0191	05/07/16	05/07/16	0
RTOrd - 0010752-58.2016.5.18.0191	05/07/16	22/09/16	79
RTOrd - 0010753-43.2016.5.18.0191	05/07/16	05/07/16	0
RTOrd - 0010754-28.2016.5.18.0191	05/07/16	05/07/16	0

Legenda:

1ª Aud.: Data da primeira audiência que ocorrer, Inicial ou UNA;

Enc. da Instrução: Data da conclusão para proferir sentença;

Prazo: Quantidade de dias decorridos da 1ª aud. até o encerramento da instrução.



PRAZO MÉDIO ENTRE A 1ª AUDIÊNCIA E O ENCERRAMENTO DA INSTRUÇÃO - VARA DO TRABALHO DE MINEIROS

VARA DO TRABALHO DE MINEIROS

ORDINÁRIO

Qtd	Prazo Médio
425	44,77

Nr. Processo	1ª Aud.	nc. Instruça	Prazo
RTOrd - 0010755-13.2016.5.18.0191	05/07/16	05/07/16	0
RTOrd - 0010756-95.2016.5.18.0191	05/07/16	05/07/16	0
RTOrd - 0010758-65.2016.5.18.0191	05/07/16	05/07/16	0
RTOrd - 0010759-50.2016.5.18.0191	05/07/16	05/07/16	0
RTOrd - 0010760-35.2016.5.18.0191	05/07/16	05/07/16	0
RTOrd - 0010763-87.2016.5.18.0191	06/07/16	10/08/16	35
RTOrd - 0010782-93.2016.5.18.0191	12/07/16	12/07/16	0
RTOrd - 0010789-85.2016.5.18.0191	20/07/16	08/08/16	19
RTOrd - 0010791-55.2016.5.18.0191	20/07/16	04/08/16	15
RTOrd - 0010797-62.2016.5.18.0191	20/07/16	20/07/16	0
RTOrd - 0010805-39.2016.5.18.0191	20/07/16	07/11/16	110
RTOrd - 0010806-24.2016.5.18.0191	12/07/16	12/07/16	0
RTOrd - 0010810-61.2016.5.18.0191	13/07/16	01/08/16	19
RTOrd - 0010815-83.2016.5.18.0191	20/07/16	20/07/16	0
RTOrd - 0010841-81.2016.5.18.0191	26/07/16	01/09/16	37
RTOrd - 0010846-06.2016.5.18.0191	26/07/16	21/11/16	118
RTOrd - 0010851-28.2016.5.18.0191	26/07/16	26/07/16	0
RTOrd - 0010865-12.2016.5.18.0191	01/08/16	01/08/16	0
RTOrd - 0010869-49.2016.5.18.0191	01/08/16	01/08/16	0
RTOrd - 0010885-03.2016.5.18.0191	10/08/16	10/08/16	0
RTOrd - 0010895-47.2016.5.18.0191	16/08/16	16/08/16	0
RTOrd - 0010896-32.2016.5.18.0191	16/08/16	16/08/16	0
RTOrd - 0010897-17.2016.5.18.0191	16/08/16	16/08/16	0
RTOrd - 0010904-09.2016.5.18.0191	16/08/16	16/08/16	0
RTOrd - 0010912-83.2016.5.18.0191	23/08/16	23/08/16	0

Legenda:

1ª Aud.: Data da primeira audiência que ocorrer, Inicial ou UNA;

Enc. da Instrução: Data da conclusão para proferir sentença;

Prazo: Quantidade de dias decorridos da 1ª aud. até o encerramento da instrução.



PRAZO MÉDIO ENTRE A 1ª AUDIÊNCIA E O ENCERRAMENTO DA INSTRUÇÃO - VARA DO TRABALHO DE MINEIROS

VARA DO TRABALHO DE MINEIROS

ORDINÁRIO

Qtd	Prazo Médio
425	44,77

Nr. Processo	1ª Aud.	nc. Instruçã	Prazo
RTOrd - 0010922-30.2016.5.18.0191	10/08/16	10/08/16	0
RTOrd - 0010923-15.2016.5.18.0191	16/08/16	16/08/16	0
RTOrd - 0010924-97.2016.5.18.0191	16/08/16	16/08/16	0
RTOrd - 0010927-52.2016.5.18.0191	10/08/16	10/08/16	0
RTOrd - 0010930-07.2016.5.18.0191	16/08/16	16/08/16	0
RTOrd - 0010947-43.2016.5.18.0191	18/08/16	18/08/16	0
RTOrd - 0010948-28.2016.5.18.0191	18/08/16	18/08/16	0
RTOrd - 0010960-42.2016.5.18.0191	10/08/16	10/08/16	0
RTOrd - 0010962-12.2016.5.18.0191	16/08/16	16/08/16	0
RTOrd - 0010963-94.2016.5.18.0191	16/08/16	16/08/16	0
RTOrd - 0010969-04.2016.5.18.0191	10/08/16	10/08/16	0
RTOrd - 0010976-93.2016.5.18.0191	16/08/16	16/08/16	0
RTOrd - 0010978-63.2016.5.18.0191	16/08/16	16/08/16	0
RTOrd - 0010979-48.2016.5.18.0191	16/08/16	16/08/16	0
RTOrd - 0010982-03.2016.5.18.0191	13/09/16	13/09/16	0
RTOrd - 0010983-85.2016.5.18.0191	13/09/16	07/10/16	24
RTOrd - 0010988-10.2016.5.18.0191	29/08/16	07/10/16	39
RTOrd - 0010990-77.2016.5.18.0191	12/09/16	12/09/16	0
RTOrd - 0010991-62.2016.5.18.0191	12/09/16	12/09/16	0
RTOrd - 0010997-69.2016.5.18.0191	14/09/16	14/09/16	0
RTOrd - 0011007-16.2016.5.18.0191	19/09/16	19/09/16	0
RTOrd - 0011011-53.2016.5.18.0191	30/08/16	30/08/16	0
RTOrd - 0011014-08.2016.5.18.0191	20/09/16	20/09/16	0
RTOrd - 0011021-97.2016.5.18.0191	13/09/16	13/09/16	0
RTOrd - 0011038-36.2016.5.18.0191	13/09/16	13/09/16	0

Legenda:

1ª Aud.: Data da primeira audiência que ocorrer, Inicial ou UNA;

Enc. da Instrução: Data da conclusão para proferir sentença;

Prazo: Quantidade de dias decorridos da 1ª aud. até o encerramento da instrução.



PRAZO MÉDIO ENTRE A 1ª AUDIÊNCIA E O ENCERRAMENTO DA INSTRUÇÃO - VARA DO TRABALHO DE MINEIROS

VARA DO TRABALHO DE MINEIROS

ORDINÁRIO

Qtd	Prazo Médio
425	44,77

Nr. Processo	1ª Aud.	nc. Instruçã	Prazo
RTOrd - 0011040-06.2016.5.18.0191	13/09/16	13/09/16	0
RTOrd - 0011043-58.2016.5.18.0191	20/09/16	20/09/16	0
RTOrd - 0011045-28.2016.5.18.0191	20/09/16	20/09/16	0
RTOrd - 0011049-65.2016.5.18.0191	19/09/16	19/09/16	0
RTOrd - 0011053-05.2016.5.18.0191	31/08/16	22/11/16	83
RTOrd - 0011056-57.2016.5.18.0191	30/08/16	30/08/16	0
RTOrd - 0011059-12.2016.5.18.0191	31/08/16	22/09/16	22
RTOrd - 0011064-34.2016.5.18.0191	31/08/16	31/08/16	0
RTOrd - 0011069-56.2016.5.18.0191	22/09/16	22/09/16	0
RTOrd - 0011071-26.2016.5.18.0191	14/09/16	14/09/16	0
RTOrd - 0011073-93.2016.5.18.0191	14/09/16	14/09/16	0
RTOrd - 0011074-78.2016.5.18.0191	31/08/16	29/11/16	90
RTOrd - 0011080-85.2016.5.18.0191	04/10/16	04/10/16	0
RTOrd - 0011086-92.2016.5.18.0191	07/10/16	07/10/16	0
RTOrd - 0011088-62.2016.5.18.0191	30/08/16	30/08/16	0
RTOrd - 0011092-02.2016.5.18.0191	20/09/16	20/09/16	0
RTOrd - 0011094-69.2016.5.18.0191	22/09/16	22/09/16	0
RTOrd - 0011098-09.2016.5.18.0191	04/10/16	04/10/16	0
RTOrd - 0011099-91.2016.5.18.0191	05/10/16	05/10/16	0
RTOrd - 0011102-46.2016.5.18.0191	20/09/16	20/09/16	0
RTOrd - 0011103-31.2016.5.18.0191	22/09/16	22/09/16	0
RTOrd - 0011104-16.2016.5.18.0191	22/09/16	01/12/16	70
RTOrd - 0011115-45.2016.5.18.0191	05/10/16	05/10/16	0
RTOrd - 0011117-15.2016.5.18.0191	05/10/16	05/10/16	0
RTOrd - 0011118-97.2016.5.18.0191	05/10/16	05/10/16	0

Legenda:

1ª Aud.: Data da primeira audiência que ocorrer, Inicial ou UNA;

Enc. da Instrução: Data da conclusão para proferir sentença;

Prazo: Quantidade de dias decorridos da 1ª aud. até o encerramento da instrução.



PRAZO MÉDIO ENTRE A 1ª AUDIÊNCIA E O ENCERRAMENTO DA INSTRUÇÃO - VARA DO TRABALHO DE MINEIROS

VARA DO TRABALHO DE MINEIROS

ORDINÁRIO

Qtd	Prazo Médio
425	44,77

Nr. Processo	1ª Aud.	nc. Instruçã	Prazo
RTOOrd - 0011121-52.2016.5.18.0191	19/09/16	19/09/16	0
RTOOrd - 0011124-07.2016.5.18.0191	05/10/16	05/10/16	0
RTOOrd - 0011130-14.2016.5.18.0191	22/09/16	22/09/16	0
RTOOrd - 0011132-81.2016.5.18.0191	14/09/16	07/10/16	23
RTOOrd - 0011133-66.2016.5.18.0191	13/09/16	13/09/16	0
RTOOrd - 0011142-28.2016.5.18.0191	05/10/16	05/10/16	0
RTOOrd - 0011143-13.2016.5.18.0191	05/10/16	05/10/16	0
RTOOrd - 0011162-19.2016.5.18.0191	07/10/16	22/11/16	46
RTOOrd - 0011172-63.2016.5.18.0191	07/10/16	07/10/16	0
RTOOrd - 0011176-03.2016.5.18.0191	05/10/16	20/10/16	15
RTOOrd - 0011179-55.2016.5.18.0191	07/11/16	08/11/16	1
RTOOrd - 0011186-47.2016.5.18.0191	05/10/16	05/10/16	0
RTOOrd - 0011191-69.2016.5.18.0191	07/10/16	07/10/16	0
RTOOrd - 0011192-54.2016.5.18.0191	05/10/16	05/10/16	0
RTOOrd - 0011205-53.2016.5.18.0191	19/10/16	16/11/16	28
RTOOrd - 0011206-38.2016.5.18.0191	19/10/16	19/10/16	0
RTOOrd - 0011207-23.2016.5.18.0191	19/10/16	19/10/16	0
RTOOrd - 0011210-75.2016.5.18.0191	19/10/16	19/10/16	0
RTOOrd - 0011211-60.2016.5.18.0191	19/10/16	19/10/16	0
RTOOrd - 0011222-89.2016.5.18.0191	13/09/16	13/09/16	0
RTOOrd - 0011223-74.2016.5.18.0191	24/10/16	24/10/16	0
RTOOrd - 0011225-44.2016.5.18.0191	19/10/16	19/10/16	0
RTOOrd - 0011226-29.2016.5.18.0191	17/10/16	08/11/16	22
RTOOrd - 0011234-06.2016.5.18.0191	25/10/16	25/10/16	0
RTOOrd - 0011235-88.2016.5.18.0191	18/10/16	07/11/16	20

Legenda:

1ª Aud.: Data da primeira audiência que ocorrer, Inicial ou UNA;

Enc. da Instrução: Data da conclusão para proferir sentença;

Prazo: Quantidade de dias decorridos da 1ª aud. até o encerramento da instrução.



PRAZO MÉDIO ENTRE A 1ª AUDIÊNCIA E O ENCERRAMENTO DA INSTRUÇÃO - VARA DO TRABALHO DE MINEIROS

VARA DO TRABALHO DE MINEIROS

ORDINÁRIO

Qtd	Prazo Médio
425	44,77

Nr. Processo	1ª Aud.	nc. Instruçã	Prazo
RTOrd - 0011239-28.2016.5.18.0191	25/10/16	25/10/16	0
RTOrd - 0011243-57.2015.5.18.0011	07/06/16	28/07/16	51
RTOrd - 0011243-65.2016.5.18.0191	24/10/16	24/10/16	0
RTOrd - 0011244-50.2016.5.18.0191	18/10/16	18/10/16	0
RTOrd - 0011248-87.2016.5.18.0191	19/10/16	19/10/16	0
RTOrd - 0011259-19.2016.5.18.0191	25/10/16	25/10/16	0
RTOrd - 0011278-25.2016.5.18.0191	19/10/16	19/10/16	0
RTOrd - 0011279-10.2016.5.18.0191	19/10/16	19/10/16	0
RTOrd - 0011280-92.2016.5.18.0191	19/10/16	19/10/16	0
RTOrd - 0011294-76.2016.5.18.0191	19/10/16	19/10/16	0
RTOrd - 0011306-90.2016.5.18.0191	25/10/16	25/10/16	0
RTOrd - 0011311-15.2016.5.18.0191	20/10/16	20/10/16	0
RTOrd - 0011317-22.2016.5.18.0191	07/11/16	07/11/16	0
RTOrd - 0011322-44.2016.5.18.0191	08/11/16	08/11/16	0
RTOrd - 0011323-29.2016.5.18.0191	08/11/16	08/11/16	0
RTOrd - 0011324-14.2016.5.18.0191	08/11/16	08/11/16	0
RTOrd - 0011326-81.2016.5.18.0191	28/10/16	28/10/16	0
RTOrd - 0011327-66.2016.5.18.0191	08/11/16	08/11/16	0
RTOrd - 0011336-28.2016.5.18.0191	08/11/16	08/11/16	0
RTOrd - 0011339-80.2016.5.18.0191	10/11/16	10/11/16	0
RTOrd - 0011341-50.2016.5.18.0191	10/11/16	10/11/16	0
RTOrd - 0011342-35.2016.5.18.0191	10/11/16	10/11/16	0
RTOrd - 0011343-20.2016.5.18.0191	10/11/16	10/11/16	0
RTOrd - 0011345-87.2016.5.18.0191	28/10/16	28/10/16	0
RTOrd - 0011354-49.2016.5.18.0191	08/11/16	08/11/16	0

Legenda:

1ª Aud.: Data da primeira audiência que ocorrer, Inicial ou UNA;

Enc. da Instrução: Data da conclusão para proferir sentença;

Prazo: Quantidade de dias decorridos da 1ª aud. até o encerramento da instrução.



PRAZO MÉDIO ENTRE A 1ª AUDIÊNCIA E O ENCERRAMENTO DA INSTRUÇÃO - VARA DO TRABALHO DE MINEIROS

VARA DO TRABALHO DE MINEIROS

ORDINÁRIO

Qtd	Prazo Médio
425	44,77

Nr. Processo	1ª Aud.	nc. Instruçã	Prazo
RTOrd - 0011370-03.2016.5.18.0191	10/11/16	10/11/16	0
RTOrd - 0011373-55.2016.5.18.0191	16/11/16	16/11/16	0
RTOrd - 0011391-76.2016.5.18.0191	10/11/16	10/11/16	0
RTOrd - 0011399-53.2016.5.18.0191	10/11/16	10/11/16	0
RTOrd - 0011401-23.2016.5.18.0191	16/11/16	16/11/16	0
RTOrd - 0011403-90.2016.5.18.0191	16/11/16	16/11/16	0
RTOrd - 0011405-60.2016.5.18.0191	16/11/16	16/11/16	0
RTOrd - 0011411-67.2016.5.18.0191	16/11/16	16/11/16	0
RTOrd - 0011416-89.2016.5.18.0191	16/11/16	16/11/16	0
RTOrd - 0011423-81.2016.5.18.0191	17/11/16	17/11/16	0
RTOrd - 0011424-66.2016.5.18.0191	21/11/16	21/11/16	0
RTOrd - 0011425-51.2016.5.18.0191	17/11/16	17/11/16	0
RTOrd - 0011428-06.2016.5.18.0191	17/11/16	13/12/16	26
RTOrd - 0011437-65.2016.5.18.0191	21/11/16	06/12/16	15
RTOrd - 0011441-05.2016.5.18.0191	21/11/16	12/12/16	21
RTOrd - 0011453-19.2016.5.18.0191	23/11/16	23/11/16	0
RTOrd - 0011454-04.2016.5.18.0191	23/11/16	23/11/16	0
RTOrd - 0011458-41.2016.5.18.0191	06/12/16	06/12/16	0
RTOrd - 0011459-26.2016.5.18.0191	29/11/16	29/11/16	0
RTOrd - 0011460-11.2016.5.18.0191	29/11/16	13/12/16	14
RTOrd - 0011465-33.2016.5.18.0191	22/11/16	22/11/16	0
RTOrd - 0011467-03.2016.5.18.0191	22/11/16	06/12/16	14
RTOrd - 0011471-40.2016.5.18.0191	22/11/16	13/12/16	21
RTOrd - 0011473-10.2016.5.18.0191	22/11/16	16/12/16	24
RTOrd - 0011475-77.2016.5.18.0191	22/11/16	16/12/16	24

Legenda:

1ª Aud.: Data da primeira audiência que ocorrer, Inicial ou UNA;

Enc. da Instrução: Data da conclusão para proferir sentença;

Prazo: Quantidade de dias decorridos da 1ª aud. até o encerramento da instrução.



PRAZO MÉDIO ENTRE A 1ª AUDIÊNCIA E O ENCERRAMENTO DA INSTRUÇÃO - VARA DO TRABALHO DE MINEIROS

VARA DO TRABALHO DE MINEIROS

ORDINÁRIO

Qtd	Prazo Médio
425	44,77

Nr. Processo	1ª Aud.	nc. Instruçã	Prazo
RTOrd - 0011480-02.2016.5.18.0191	27/11/16	27/11/16	0
RTOrd - 0011490-46.2016.5.18.0191	01/12/16	16/12/16	15
RTOrd - 0011499-08.2016.5.18.0191	13/12/16	13/12/16	0
RTOrd - 0011500-90.2016.5.18.0191	13/12/16	13/12/16	0
RTOrd - 0011501-75.2016.5.18.0191	13/12/16	13/12/16	0
RTOrd - 0011502-60.2016.5.18.0191	13/12/16	13/12/16	0
RTOrd - 0011506-97.2016.5.18.0191	13/12/16	13/12/16	0
RTOrd - 0011514-74.2016.5.18.0191	08/12/16	08/12/16	0
RTOrd - 0011521-66.2016.5.18.0191	13/12/16	13/12/16	0

Legenda:

1ª Aud.: Data da primeira audiência que ocorrer, Inicial ou UNA;

Enc. da Instrução: Data da conclusão para proferir sentença;

Prazo: Quantidade de dias decorridos da 1ª aud. até o encerramento da instrução.



PRAZO MÉDIO ENTRE A 1ª AUDIÊNCIA E O ENCERRAMENTO DA INSTRUÇÃO - VARA DO TRABALHO DE MINEIROS

Data do encerramento da instrução entre 1/1/2016 e 31/12/2016 23:59:59

Sem magistrado

ORDINÁRIO

Qtd	Prazo Médio
425	44,77

Nr. Processo	1ª Aud.	Enc. Instrução.	Prazo
ACum - 0011484-39.2016.5.18.0191	01/12/16	01/12/16	0
ACum - 0011485-24.2016.5.18.0191	01/12/16	13/12/16	12
Alvará - 0010798-47.2016.5.18.0191	06/12/16	06/12/16	0
Caulnom - 0010327-31.2016.5.18.0191	04/08/16	04/08/16	0
ConPag - 0010357-66.2016.5.18.0191	06/06/16	06/06/16	0
ConPag - 0010826-15.2016.5.18.0191	17/10/16	17/10/16	0
ConPag - 0011029-74.2016.5.18.0191	17/11/16	24/11/16	7
ConPag - 0011139-73.2016.5.18.0191	17/11/16	17/11/16	0
ConPag - 0011148-35.2016.5.18.0191	07/10/16	07/10/16	0
ConPag - 0011255-79.2016.5.18.0191	19/10/16	19/10/16	0
ConPag - 0011406-45.2016.5.18.0191	02/12/16	02/12/16	0
ConPag - 0011433-28.2016.5.18.0191	02/12/16	02/12/16	0
Pet - 0010374-05.2016.5.18.0191	06/06/16	06/06/16	0
Pet - 0010542-07.2016.5.18.0191	25/05/16	25/05/16	0
Pet - 0010674-64.2016.5.18.0191	20/06/16	20/06/16	0
Pet - 0011078-18.2016.5.18.0191	22/09/16	22/09/16	0
Pet - 0011426-36.2016.5.18.0191	17/11/16	17/11/16	0
RTAlç - 0010070-40.2015.5.18.0191	30/03/16	26/04/16	27
RTAlç - 0010071-25.2015.5.18.0191	30/03/16	30/03/16	0
RTAlç - 0010180-05.2016.5.18.0191	04/04/16	19/04/16	15
RTAlç - 0010250-22.2016.5.18.0191	04/04/16	19/04/16	15

Legenda:

1ª Aud.: Data da primeira audiência que ocorrer, Inicial ou UNA;

Enc. da Instrução: Data da conclusão para proferir sentença;

Prazo: Quantidade de dias decorridos da 1ª aud. até o encerramento da instrução.



PRAZO MÉDIO ENTRE A 1ª AUDIÊNCIA E O ENCERRAMENTO DA INSTRUÇÃO - VARA DO TRABALHO DE MINEIROS

Sem magistrado

ORDINÁRIO

Qtd	Prazo Médio
425	44,77

Nr. Processo	1ª Aud.	Enc. Instrução.	Prazo
RTAlç - 0010314-32.2016.5.18.0191	11/04/16	17/06/16	67
RTAlç - 0010407-92.2016.5.18.0191	30/08/16	30/08/16	0
RTAlç - 0010413-02.2016.5.18.0191	05/07/16	05/07/16	0
RTAlç - 0010537-82.2016.5.18.0191	01/08/16	01/08/16	0
RTAlç - 0010814-98.2016.5.18.0191	29/11/16	29/11/16	0
RTOrd - 0010003-41.2016.5.18.0191	17/02/16	14/03/16	26
RTOrd - 0010003-75.2015.5.18.0191	15/12/15	30/08/16	259
RTOrd - 0010004-26.2016.5.18.0191	17/02/16	04/08/16	169
RTOrd - 0010005-11.2016.5.18.0191	17/02/16	17/02/16	0
RTOrd - 0010005-45.2015.5.18.0191	13/04/16	13/04/16	0
RTOrd - 0010007-15.2015.5.18.0191	07/01/16	11/03/16	64
RTOrd - 0010008-63.2016.5.18.0191	29/02/16	06/12/16	281
RTOrd - 0010014-70.2016.5.18.0191	17/02/16	29/11/16	286
RTOrd - 0010015-89.2015.5.18.0191	15/12/15	25/10/16	315
RTOrd - 0010019-29.2015.5.18.0191	27/01/16	03/12/16	311
RTOrd - 0010020-77.2016.5.18.0191	16/02/16	28/03/16	41
RTOrd - 0010023-32.2016.5.18.0191	16/02/16	29/11/16	287
RTOrd - 0010024-17.2016.5.18.0191	16/02/16	28/04/16	72
RTOrd - 0010027-06.2015.5.18.0191	15/12/15	25/10/16	315
RTOrd - 0010027-69.2016.5.18.0191	16/02/16	16/02/16	0
RTOrd - 0010031-43.2015.5.18.0191	15/12/15	25/10/16	315
RTOrd - 0010032-28.2015.5.18.0191	27/01/16	26/11/16	304
RTOrd - 0010033-13.2015.5.18.0191	27/01/16	14/07/16	169
RTOrd - 0010034-95.2015.5.18.0191	27/01/16	27/01/16	0

Legenda:
1ª Aud.: Data da primeira audiência que ocorrer, Inicial ou UNA;
Enc. da Instrução: Data da conclusão para proferir sentença;
Prazo: Quantidade de dias decorridos da 1ª aud. até o encerramento da instrução.



PRAZO MÉDIO ENTRE A 1ª AUDIÊNCIA E O ENCERRAMENTO DA INSTRUÇÃO - VARA DO TRABALHO DE MINEIROS

Sem magistrado

ORDINÁRIO

Qtd	Prazo Médio
425	44,77

Nr. Processo	1ª Aud.	Enc. Instrução.	Prazo
RTOrd - 0010036-65.2015.5.18.0191	27/01/16	10/11/16	288
RTOrd - 0010038-98.2016.5.18.0191	29/02/16	29/11/16	274
RTOrd - 0010039-20.2015.5.18.0191	27/01/16	27/01/16	0
RTOrd - 0010039-83.2016.5.18.0191	17/02/16	29/11/16	286
RTOrd - 0010042-72.2015.5.18.0191	26/01/16	10/11/16	289
RTOrd - 0010043-57.2015.5.18.0191	26/01/16	10/11/16	289
RTOrd - 0010048-45.2016.5.18.0191	23/02/16	16/12/16	297
RTOrd - 0010048-79.2015.5.18.0191	26/01/16	10/11/16	289
RTOrd - 0010049-64.2015.5.18.0191	26/01/16	25/02/16	30
RTOrd - 0010050-49.2015.5.18.0191	26/01/16	10/11/16	289
RTOrd - 0010054-52.2016.5.18.0191	23/02/16	06/12/16	287
RTOrd - 0010054-86.2015.5.18.0191	26/01/16	18/11/16	297
RTOrd - 0010056-22.2016.5.18.0191	23/02/16	23/02/16	0
RTOrd - 0010056-56.2015.5.18.0191	27/01/16	27/01/16	0
RTOrd - 0010057-07.2016.5.18.0191	23/02/16	12/12/16	293
RTOrd - 0010057-41.2015.5.18.0191	23/02/16	19/04/16	56
RTOrd - 0010059-74.2016.5.18.0191	23/02/16	23/02/16	0
RTOrd - 0010061-78.2015.5.18.0191	24/02/16	02/12/16	282
RTOrd - 0010062-63.2015.5.18.0191	16/02/16	16/02/16	0
RTOrd - 0010063-48.2015.5.18.0191	17/02/16	29/11/16	286
RTOrd - 0010064-33.2015.5.18.0191	16/02/16	27/04/16	71
RTOrd - 0010065-81.2016.5.18.0191	23/02/16	12/12/16	293
RTOrd - 0010066-66.2016.5.18.0191	16/02/16	10/03/16	23
RTOrd - 0010067-85.2015.5.18.0191	24/02/16	18/08/16	176

Legenda:
1ª Aud.: Data da primeira audiência que ocorrer, Inicial ou UNA;
Enc. da Instrução: Data da conclusão para proferir sentença;
Prazo: Quantidade de dias decorridos da 1ª aud. até o encerramento da instrução.



PRAZO MÉDIO ENTRE A 1ª AUDIÊNCIA E O ENCERRAMENTO DA INSTRUÇÃO - VARA DO TRABALHO DE MINEIROS

Sem magistrado

ORDINÁRIO

Qtd	Prazo Médio
425	44,77

Nr. Processo	1ª Aud.	Enc. Instrução.	Prazo
RTOrd - 0010068-36.2016.5.18.0191	23/02/16	14/07/16	142
RTOrd - 0010071-88.2016.5.18.0191	23/02/16	17/12/16	298
RTOrd - 0010073-92.2015.5.18.0191	16/02/16	24/11/16	282
RTOrd - 0010074-43.2016.5.18.0191	23/02/16	20/04/16	57
RTOrd - 0010075-28.2016.5.18.0191	23/02/16	08/12/16	289
RTOrd - 0010076-13.2016.5.18.0191	23/02/16	12/12/16	293
RTOrd - 0010077-95.2016.5.18.0191	23/02/16	12/12/16	293
RTOrd - 0010078-17.2015.5.18.0191	16/02/16	30/05/16	104
RTOrd - 0010080-84.2015.5.18.0191	16/02/16	16/02/16	0
RTOrd - 0010088-27.2016.5.18.0191	23/02/16	23/02/16	0
RTOrd - 0010089-12.2016.5.18.0191	23/02/16	23/02/16	0
RTOrd - 0010089-46.2015.5.18.0191	17/02/16	17/02/16	0
RTOrd - 0010090-31.2015.5.18.0191	14/03/16	17/05/16	64
RTOrd - 0010090-94.2016.5.18.0191	29/02/16	11/03/16	11
RTOrd - 0010090-94.2016.5.18.0191	29/02/16	27/06/16	119
RTOrd - 0010090-94.2016.5.18.0191	29/02/16	05/09/16	189
RTOrd - 0010091-16.2015.5.18.0191	14/03/16	31/05/16	78
RTOrd - 0010092-64.2016.5.18.0191	23/02/16	23/02/16	0
RTOrd - 0010095-53.2015.5.18.0191	17/02/16	06/12/16	293
RTOrd - 0010097-23.2015.5.18.0191	17/02/16	05/12/16	292
RTOrd - 0010100-41.2016.5.18.0191	23/02/16	29/11/16	280
RTOrd - 0010102-11.2016.5.18.0191	24/02/16	24/02/16	0
RTOrd - 0010104-78.2016.5.18.0191	24/02/16	24/02/16	0
RTOrd - 0010106-48.2016.5.18.0191	23/02/16	23/02/16	0

Legenda:
1ª Aud.: Data da primeira audiência que ocorrer, Inicial ou UNA;
Enc. da Instrução: Data da conclusão para proferir sentença;
Prazo: Quantidade de dias decorridos da 1ª aud. até o encerramento da instrução.



PRAZO MÉDIO ENTRE A 1ª AUDIÊNCIA E O ENCERRAMENTO DA INSTRUÇÃO - VARA DO TRABALHO DE MINEIROS

Sem magistrado

ORDINÁRIO

Qtd	Prazo Médio
425	44,77

Nr. Processo	1ª Aud.	Enc. Instrução.	Prazo
RTOrd - 0010108-18.2016.5.18.0191	24/02/16	24/02/16	0
RTOrd - 0010110-85.2016.5.18.0191	24/02/16	24/02/16	0
RTOrd - 0010111-70.2016.5.18.0191	24/02/16	27/04/16	63
RTOrd - 0010112-55.2016.5.18.0191	24/02/16	24/02/16	0
RTOrd - 0010113-40.2016.5.18.0191	24/02/16	24/02/16	0
RTOrd - 0010114-25.2016.5.18.0191	24/02/16	24/02/16	0
RTOrd - 0010116-92.2016.5.18.0191	24/02/16	13/04/16	49
RTOrd - 0010117-77.2016.5.18.0191	23/02/16	23/02/16	0
RTOrd - 0010118-62.2016.5.18.0191	24/02/16	24/02/16	0
RTOrd - 0010120-32.2016.5.18.0191	24/02/16	24/02/16	0
RTOrd - 0010121-17.2016.5.18.0191	02/03/16	12/12/16	285
RTOrd - 0010123-84.2016.5.18.0191	02/03/16	12/12/16	285
RTOrd - 0010124-69.2016.5.18.0191	23/04/16	29/12/16	250
RTOrd - 0010125-54.2016.5.18.0191	02/03/16	02/03/16	0
RTOrd - 0010126-39.2016.5.18.0191	02/03/16	13/12/16	286
RTOrd - 0010130-76.2016.5.18.0191	02/03/16	29/12/16	302
RTOrd - 0010133-31.2016.5.18.0191	25/02/16	12/12/16	291
RTOrd - 0010134-08.2016.5.18.0129	19/09/16	19/09/16	0
RTOrd - 0010134-16.2016.5.18.0191	25/02/16	12/12/16	291
RTOrd - 0010136-83.2016.5.18.0191	25/02/16	05/10/16	223
RTOrd - 0010136-83.2016.5.18.0191	25/02/16	05/10/16	223
RTOrd - 0010136-83.2016.5.18.0191	25/02/16	07/11/16	256
RTOrd - 0010137-68.2016.5.18.0191	25/02/16	16/03/16	20
RTOrd - 0010141-08.2016.5.18.0191	23/02/16	23/02/16	0

Legenda:
1ª Aud.: Data da primeira audiência que ocorrer, Inicial ou UNA;
Enc. da Instrução: Data da conclusão para proferir sentença;
Prazo: Quantidade de dias decorridos da 1ª aud. até o encerramento da instrução.



PRAZO MÉDIO ENTRE A 1ª AUDIÊNCIA E O ENCERRAMENTO DA INSTRUÇÃO - VARA DO TRABALHO DE MINEIROS

Sem magistrado

ORDINÁRIO

Qtd	Prazo Médio
425	44,77

Nr. Processo	1ª Aud.	Enc. Instrução.	Prazo
RTOrd - 0010151-52.2016.5.18.0191	02/03/16	01/09/16	183
RTOrd - 0010152-37.2016.5.18.0191	02/03/16	19/04/16	48
RTOrd - 0010153-22.2016.5.18.0191	02/03/16	30/03/16	28
RTOrd - 0010154-07.2016.5.18.0191	02/03/16	19/04/16	48
RTOrd - 0010155-89.2016.5.18.0191	02/03/16	17/12/16	290
RTOrd - 0010156-74.2016.5.18.0191	02/03/16	11/03/16	9
RTOrd - 0010159-29.2016.5.18.0191	15/03/16	15/03/16	0
RTOrd - 0010162-81.2016.5.18.0191	15/03/16	08/12/16	268
RTOrd - 0010164-51.2016.5.18.0191	15/03/16	20/07/16	127
RTOrd - 0010169-73.2016.5.18.0191	15/03/16	16/12/16	276
RTOrd - 0010170-58.2016.5.18.0191	15/03/16	15/03/16	0
RTOrd - 0010173-13.2016.5.18.0191	16/03/16	16/03/16	0
RTOrd - 0010174-95.2016.5.18.0191	16/03/16	16/03/16	0
RTOrd - 0010179-20.2016.5.18.0191	16/03/16	16/03/16	0
RTOrd - 0010183-57.2016.5.18.0191	16/03/16	16/03/16	0
RTOrd - 0010187-94.2016.5.18.0191	30/03/16	30/03/16	0
RTOrd - 0010190-49.2016.5.18.0191	30/03/16	30/03/16	0
RTOrd - 0010193-04.2016.5.18.0191	30/03/16	30/03/16	0
RTOrd - 0010195-71.2016.5.18.0191	30/03/16	30/03/16	0
RTOrd - 0010196-56.2016.5.18.0191	16/03/16	02/05/16	47
RTOrd - 0010196-56.2016.5.18.0191	16/03/16	18/05/16	63
RTOrd - 0010197-41.2016.5.18.0191	30/03/16	30/03/16	0
RTOrd - 0010198-26.2016.5.18.0191	30/03/16	11/05/16	42
RTOrd - 0010198-26.2016.5.18.0191	30/03/16	12/07/16	104

Legenda:
1ª Aud.: Data da primeira audiência que ocorrer, Inicial ou UNA;
Enc. da Instrução: Data da conclusão para proferir sentença;
Prazo: Quantidade de dias decorridos da 1ª aud. até o encerramento da instrução.



PRAZO MÉDIO ENTRE A 1ª AUDIÊNCIA E O ENCERRAMENTO DA INSTRUÇÃO - VARA DO TRABALHO DE MINEIROS

Sem magistrado

ORDINÁRIO

Qtd	Prazo Médio
425	44,77

Nr. Processo	1ª Aud.	Enc. Instrução.	Prazo
RTOrd - 0010199-11.2016.5.18.0191	30/03/16	02/09/16	156
RTOrd - 0010200-93.2016.5.18.0191	16/03/16	16/03/16	0
RTOrd - 0010204-33.2016.5.18.0191	16/03/16	16/03/16	0
RTOrd - 0010211-25.2016.5.18.0191	30/03/16	30/03/16	0
RTOrd - 0010212-10.2016.5.18.0191	16/03/16	16/03/16	0
RTOrd - 0010215-62.2016.5.18.0191	30/03/16	30/03/16	0
RTOrd - 0010221-69.2016.5.18.0191	17/03/16	17/03/16	0
RTOrd - 0010233-83.2016.5.18.0191	17/03/16	17/03/16	0
RTOrd - 0010241-60.2016.5.18.0191	02/05/16	05/07/16	64
RTOrd - 0010242-45.2016.5.18.0191	30/03/16	30/03/16	0
RTOrd - 0010245-97.2016.5.18.0191	30/03/16	09/09/16	163
RTOrd - 0010246-82.2016.5.18.0191	05/04/16	28/04/16	23
RTOrd - 0010248-52.2016.5.18.0191	05/04/16	05/04/16	0
RTOrd - 0010257-14.2016.5.18.0191	30/03/16	13/04/16	14
RTOrd - 0010259-81.2016.5.18.0191	05/04/16	05/04/16	0
RTOrd - 0010262-36.2016.5.18.0191	13/04/16	13/04/16	0
RTOrd - 0010263-21.2016.5.18.0191	14/04/16	26/11/16	226
RTOrd - 0010264-06.2016.5.18.0191	13/04/16	13/04/16	0
RTOrd - 0010265-88.2016.5.18.0191	13/04/16	28/04/16	15
RTOrd - 0010267-58.2016.5.18.0191	19/04/16	22/11/16	217
RTOrd - 0010268-43.2016.5.18.0191	13/04/16	12/12/16	243
RTOrd - 0010269-28.2016.5.18.0191	19/04/16	19/04/16	0
RTOrd - 0010271-95.2016.5.18.0191	19/04/16	02/05/16	13
RTOrd - 0010284-94.2016.5.18.0191	13/04/16	13/04/16	0

Legenda:
1ª Aud.: Data da primeira audiência que ocorrer, Inicial ou UNA;
Enc. da Instrução: Data da conclusão para proferir sentença;
Prazo: Quantidade de dias decorridos da 1ª aud. até o encerramento da instrução.



PRAZO MÉDIO ENTRE A 1ª AUDIÊNCIA E O ENCERRAMENTO DA INSTRUÇÃO - VARA DO TRABALHO DE MINEIROS

Sem magistrado

ORDINÁRIO

Qtd	Prazo Médio
425	44,77

Nr. Processo	1ª Aud.	Enc. Instrução.	Prazo
RTOrd - 0010287-49.2016.5.18.0191	13/04/16	16/08/16	125
RTOrd - 0010288-34.2016.5.18.0191	13/04/16	13/04/16	0
RTOrd - 0010292-71.2016.5.18.0191	25/04/16	11/05/16	16
RTOrd - 0010294-41.2016.5.18.0191	13/04/16	18/05/16	35
RTOrd - 0010298-78.2016.5.18.0191	23/04/16	23/04/16	0
RTOrd - 0010301-33.2016.5.18.0191	23/04/16	23/04/16	0
RTOrd - 0010303-03.2016.5.18.0191	14/04/16	06/12/16	236
RTOrd - 0010306-55.2016.5.18.0191	13/04/16	11/11/16	212
RTOrd - 0010307-40.2016.5.18.0191	13/04/16	11/11/16	212
RTOrd - 0010309-10.2016.5.18.0191	13/04/16	19/04/16	6
RTOrd - 0010311-77.2016.5.18.0191	13/04/16	06/05/16	23
RTOrd - 0010328-16.2016.5.18.0191	13/04/16	20/07/16	98
RTOrd - 0010335-08.2016.5.18.0191	23/04/16	23/04/16	0
RTOrd - 0010340-30.2016.5.18.0191	13/04/16	05/05/16	22
RTOrd - 0010342-97.2016.5.18.0191	23/04/16	23/04/16	0
RTOrd - 0010347-22.2016.5.18.0191	13/04/16	13/04/16	0
RTOrd - 0010350-74.2016.5.18.0191	25/04/16	16/06/16	52
RTOrd - 0010356-81.2016.5.18.0191	25/04/16	25/04/16	0
RTOrd - 0010361-06.2016.5.18.0191	25/04/16	25/04/16	0
RTOrd - 0010362-88.2016.5.18.0191	23/04/16	23/04/16	0
RTOrd - 0010365-43.2016.5.18.0191	25/04/16	14/07/16	80
RTOrd - 0010369-80.2016.5.18.0191	13/04/16	13/04/16	0
RTOrd - 0010379-27.2016.5.18.0191	26/04/16	26/04/16	0
RTOrd - 0010382-79.2016.5.18.0191	26/04/16	26/04/16	0

Legenda:
1ª Aud.: Data da primeira audiência que ocorrer, Inicial ou UNA;
Enc. da Instrução: Data da conclusão para proferir sentença;
Prazo: Quantidade de dias decorridos da 1ª aud. até o encerramento da instrução.



PRAZO MÉDIO ENTRE A 1ª AUDIÊNCIA E O ENCERRAMENTO DA INSTRUÇÃO - VARA DO TRABALHO DE MINEIROS

Sem magistrado

ORDINÁRIO

Qtd	Prazo Médio
425	44,77

Nr. Processo	1ª Aud.	Enc. Instrução.	Prazo
RTOrd - 0010383-64.2016.5.18.0191	26/04/16	26/04/16	0
RTOrd - 0010401-85.2016.5.18.0191	25/04/16	25/04/16	0
RTOrd - 0010406-10.2016.5.18.0191	03/05/16	03/05/16	0
RTOrd - 0010411-32.2016.5.18.0191	03/05/16	03/05/16	0
RTOrd - 0010412-17.2016.5.18.0191	04/05/16	14/07/16	71
RTOrd - 0010415-69.2016.5.18.0191	04/05/16	17/05/16	13
RTOrd - 0010423-46.2016.5.18.0191	03/05/16	03/05/16	0
RTOrd - 0010429-53.2016.5.18.0191	03/05/16	03/05/16	0
RTOrd - 0010432-08.2016.5.18.0191	03/05/16	03/05/16	0
RTOrd - 0010434-75.2016.5.18.0191	02/05/16	02/05/16	0
RTOrd - 0010435-60.2016.5.18.0191	03/05/16	03/05/16	0
RTOrd - 0010447-74.2016.5.18.0191	11/05/16	11/05/16	0
RTOrd - 0010451-14.2016.5.18.0191	11/05/16	11/05/16	0
RTOrd - 0010455-34.2015.5.18.0111	01/06/16	18/07/16	47
RTOrd - 0010458-06.2016.5.18.0191	11/05/16	11/05/16	0
RTOrd - 0010460-73.2016.5.18.0191	11/05/16	11/05/16	0
RTOrd - 0010462-43.2016.5.18.0191	11/05/16	24/05/16	13
RTOrd - 0010470-20.2016.5.18.0191	17/05/16	17/05/16	0
RTOrd - 0010477-12.2016.5.18.0191	17/05/16	17/05/16	0
RTOrd - 0010478-94.2016.5.18.0191	17/05/16	17/05/16	0
RTOrd - 0010481-49.2016.5.18.0191	17/05/16	02/06/16	16
RTOrd - 0010483-19.2016.5.18.0191	17/05/16	17/05/16	0
RTOrd - 0010488-41.2016.5.18.0191	17/05/16	17/05/16	0
RTOrd - 0010492-78.2016.5.18.0191	23/05/16	23/05/16	0

Legenda:
1ª Aud.: Data da primeira audiência que ocorrer, Inicial ou UNA;
Enc. da Instrução: Data da conclusão para proferir sentença;
Prazo: Quantidade de dias decorridos da 1ª aud. até o encerramento da instrução.



PRAZO MÉDIO ENTRE A 1ª AUDIÊNCIA E O ENCERRAMENTO DA INSTRUÇÃO - VARA DO TRABALHO DE MINEIROS

Sem magistrado

ORDINÁRIO

Qtd	Prazo Médio
425	44,77

Nr. Processo	1ª Aud.	Enc. Instrução.	Prazo
RTOrd - 0010493-63.2016.5.18.0191	23/05/16	23/05/16	0
RTOrd - 0010499-70.2016.5.18.0191	23/05/16	23/05/16	0
RTOrd - 0010500-55.2016.5.18.0191	23/05/16	23/05/16	0
RTOrd - 0010506-62.2016.5.18.0191	23/05/16	07/06/16	15
RTOrd - 0010518-76.2016.5.18.0191	23/05/16	23/05/16	0
RTOrd - 0010525-68.2016.5.18.0191	24/05/16	24/05/16	0
RTOrd - 0010528-23.2016.5.18.0191	24/05/16	04/07/16	41
RTOrd - 0010538-67.2016.5.18.0191	25/05/16	25/05/16	0
RTOrd - 0010545-59.2016.5.18.0191	07/06/16	07/06/16	0
RTOrd - 0010547-29.2016.5.18.0191	01/06/16	01/06/16	0
RTOrd - 0010553-36.2016.5.18.0191	07/06/16	07/06/16	0
RTOrd - 0010556-88.2016.5.18.0191	14/06/16	14/06/16	0
RTOrd - 0010564-65.2016.5.18.0191	07/06/16	07/07/16	30
RTOrd - 0010565-50.2016.5.18.0191	14/06/16	14/06/16	0
RTOrd - 0010569-87.2016.5.18.0191	14/06/16	14/06/16	0
RTOrd - 0010589-78.2016.5.18.0191	07/06/16	07/06/16	0
RTOrd - 0010600-10.2016.5.18.0191	14/06/16	14/06/16	0
RTOrd - 0010602-77.2016.5.18.0191	14/06/16	14/06/16	0
RTOrd - 0010614-91.2016.5.18.0191	14/06/16	14/06/16	0
RTOrd - 0010615-76.2016.5.18.0191	14/06/16	14/06/16	0
RTOrd - 0010617-46.2016.5.18.0191	14/06/16	14/06/16	0
RTOrd - 0010620-98.2016.5.18.0191	30/06/16	30/06/16	0
RTOrd - 0010621-83.2016.5.18.0191	08/11/16	08/11/16	0
RTOrd - 0010625-23.2016.5.18.0191	14/06/16	14/06/16	0

Legenda:
1ª Aud.: Data da primeira audiência que ocorrer, Inicial ou UNA;
Enc. da Instrução: Data da conclusão para proferir sentença;
Prazo: Quantidade de dias decorridos da 1ª aud. até o encerramento da instrução.



PRAZO MÉDIO ENTRE A 1ª AUDIÊNCIA E O ENCERRAMENTO DA INSTRUÇÃO - VARA DO TRABALHO DE MINEIROS

Sem magistrado

ORDINÁRIO

Qtd	Prazo Médio
425	44,77

Nr. Processo	1ª Aud.	Enc. Instrução.	Prazo
RTOrd - 0010627-90.2016.5.18.0191	14/06/16	14/06/16	0
RTOrd - 0010635-67.2016.5.18.0191	30/06/16	30/06/16	0
RTOrd - 0010636-52.2016.5.18.0191	14/06/16	14/06/16	0
RTOrd - 0010637-37.2016.5.18.0191	14/06/16	14/06/16	0
RTOrd - 0010641-74.2016.5.18.0191	14/06/16	14/06/16	0
RTOrd - 0010643-44.2016.5.18.0191	16/06/16	02/09/16	78
RTOrd - 0010649-51.2016.5.18.0191	16/06/16	16/06/16	0
RTOrd - 0010654-73.2016.5.18.0191	16/06/16	12/07/16	26
RTOrd - 0010658-13.2016.5.18.0191	20/06/16	20/06/16	0
RTOrd - 0010660-80.2016.5.18.0191	14/06/16	14/06/16	0
RTOrd - 0010662-50.2016.5.18.0191	20/06/16	20/06/16	0
RTOrd - 0010680-71.2016.5.18.0191	30/06/16	30/06/16	0
RTOrd - 0010685-93.2016.5.18.0191	22/06/16	22/06/16	0
RTOrd - 0010694-55.2016.5.18.0191	22/06/16	22/06/16	0
RTOrd - 0010695-40.2016.5.18.0191	22/06/16	22/06/16	0
RTOrd - 0010696-25.2016.5.18.0191	22/06/16	12/07/16	20
RTOrd - 0010698-92.2016.5.18.0191	20/06/16	20/06/16	0
RTOrd - 0010704-02.2016.5.18.0191	30/06/16	30/06/16	0
RTOrd - 0010715-31.2016.5.18.0191	22/06/16	07/10/16	107
RTOrd - 0010716-16.2016.5.18.0191	22/06/16	07/10/16	107
RTOrd - 0010720-53.2016.5.18.0191	30/06/16	20/07/16	20
RTOrd - 0010722-23.2016.5.18.0191	30/06/16	30/06/16	0
RTOrd - 0010724-90.2016.5.18.0191	06/07/16	07/10/16	93
RTOrd - 0010738-74.2016.5.18.0191	06/07/16	06/07/16	0

Legenda:
1ª Aud.: Data da primeira audiência que ocorrer, Inicial ou UNA;
Enc. da Instrução: Data da conclusão para proferir sentença;
Prazo: Quantidade de dias decorridos da 1ª aud. até o encerramento da instrução.



PRAZO MÉDIO ENTRE A 1ª AUDIÊNCIA E O ENCERRAMENTO DA INSTRUÇÃO - VARA DO TRABALHO DE MINEIROS

Sem magistrado

ORDINÁRIO

Qtd	Prazo Médio
425	44,77

Nr. Processo	1ª Aud.	Enc. Instrução.	Prazo
RTOrd - 0010741-29.2016.5.18.0191	06/07/16	06/07/16	0
RTOrd - 0010744-81.2016.5.18.0191	06/07/16	06/07/16	0
RTOrd - 0010745-66.2016.5.18.0191	05/07/16	05/07/16	0
RTOrd - 0010747-36.2016.5.18.0191	05/07/16	05/07/16	0
RTOrd - 0010748-21.2016.5.18.0191	05/07/16	05/07/16	0
RTOrd - 0010749-06.2016.5.18.0191	05/07/16	21/07/16	16
RTOrd - 0010750-88.2016.5.18.0191	05/07/16	05/07/16	0
RTOrd - 0010751-73.2016.5.18.0191	05/07/16	05/07/16	0
RTOrd - 0010752-58.2016.5.18.0191	05/07/16	22/09/16	79
RTOrd - 0010753-43.2016.5.18.0191	05/07/16	05/07/16	0
RTOrd - 0010754-28.2016.5.18.0191	05/07/16	05/07/16	0
RTOrd - 0010755-13.2016.5.18.0191	05/07/16	05/07/16	0
RTOrd - 0010756-95.2016.5.18.0191	05/07/16	05/07/16	0
RTOrd - 0010758-65.2016.5.18.0191	05/07/16	05/07/16	0
RTOrd - 0010759-50.2016.5.18.0191	05/07/16	05/07/16	0
RTOrd - 0010760-35.2016.5.18.0191	05/07/16	05/07/16	0
RTOrd - 0010763-87.2016.5.18.0191	06/07/16	10/08/16	35
RTOrd - 0010782-93.2016.5.18.0191	12/07/16	12/07/16	0
RTOrd - 0010789-85.2016.5.18.0191	20/07/16	08/08/16	19
RTOrd - 0010791-55.2016.5.18.0191	20/07/16	04/08/16	15
RTOrd - 0010797-62.2016.5.18.0191	20/07/16	20/07/16	0
RTOrd - 0010805-39.2016.5.18.0191	20/07/16	07/11/16	110
RTOrd - 0010806-24.2016.5.18.0191	12/07/16	12/07/16	0
RTOrd - 0010810-61.2016.5.18.0191	13/07/16	01/08/16	19

Legenda:
1ª Aud.: Data da primeira audiência que ocorrer, Inicial ou UNA;
Enc. da Instrução: Data da conclusão para proferir sentença;
Prazo: Quantidade de dias decorridos da 1ª aud. até o encerramento da instrução.



PRAZO MÉDIO ENTRE A 1ª AUDIÊNCIA E O ENCERRAMENTO DA INSTRUÇÃO - VARA DO TRABALHO DE MINEIROS

Sem magistrado

ORDINÁRIO

Qtd	Prazo Médio
425	44,77

Nr. Processo	1ª Aud.	Enc. Instrução.	Prazo
RTOrd - 0010815-83.2016.5.18.0191	20/07/16	20/07/16	0
RTOrd - 0010841-81.2016.5.18.0191	26/07/16	01/09/16	37
RTOrd - 0010846-06.2016.5.18.0191	26/07/16	21/11/16	118
RTOrd - 0010851-28.2016.5.18.0191	26/07/16	26/07/16	0
RTOrd - 0010865-12.2016.5.18.0191	01/08/16	01/08/16	0
RTOrd - 0010869-49.2016.5.18.0191	01/08/16	01/08/16	0
RTOrd - 0010885-03.2016.5.18.0191	10/08/16	10/08/16	0
RTOrd - 0010895-47.2016.5.18.0191	16/08/16	16/08/16	0
RTOrd - 0010896-32.2016.5.18.0191	16/08/16	16/08/16	0
RTOrd - 0010897-17.2016.5.18.0191	16/08/16	16/08/16	0
RTOrd - 0010904-09.2016.5.18.0191	16/08/16	16/08/16	0
RTOrd - 0010912-83.2016.5.18.0191	23/08/16	23/08/16	0
RTOrd - 0010922-30.2016.5.18.0191	10/08/16	10/08/16	0
RTOrd - 0010923-15.2016.5.18.0191	16/08/16	16/08/16	0
RTOrd - 0010924-97.2016.5.18.0191	16/08/16	16/08/16	0
RTOrd - 0010927-52.2016.5.18.0191	10/08/16	10/08/16	0
RTOrd - 0010930-07.2016.5.18.0191	16/08/16	16/08/16	0
RTOrd - 0010947-43.2016.5.18.0191	18/08/16	18/08/16	0
RTOrd - 0010948-28.2016.5.18.0191	18/08/16	18/08/16	0
RTOrd - 0010960-42.2016.5.18.0191	10/08/16	10/08/16	0
RTOrd - 0010962-12.2016.5.18.0191	16/08/16	16/08/16	0
RTOrd - 0010963-94.2016.5.18.0191	16/08/16	16/08/16	0
RTOrd - 0010969-04.2016.5.18.0191	10/08/16	10/08/16	0
RTOrd - 0010976-93.2016.5.18.0191	16/08/16	16/08/16	0

Legenda:
1ª Aud.: Data da primeira audiência que ocorrer, Inicial ou UNA;
Enc. da Instrução: Data da conclusão para proferir sentença;
Prazo: Quantidade de dias decorridos da 1ª aud. até o encerramento da instrução.



PRAZO MÉDIO ENTRE A 1ª AUDIÊNCIA E O ENCERRAMENTO DA INSTRUÇÃO - VARA DO TRABALHO DE MINEIROS

Sem magistrado

ORDINÁRIO

Qtd	Prazo Médio
425	44,77

Nr. Processo	1ª Aud.	Enc. Instrução.	Prazo
RTOrd - 0010978-63.2016.5.18.0191	16/08/16	16/08/16	0
RTOrd - 0010979-48.2016.5.18.0191	16/08/16	16/08/16	0
RTOrd - 0010982-03.2016.5.18.0191	13/09/16	13/09/16	0
RTOrd - 0010983-85.2016.5.18.0191	13/09/16	07/10/16	24
RTOrd - 0010988-10.2016.5.18.0191	29/08/16	07/10/16	39
RTOrd - 0010990-77.2016.5.18.0191	12/09/16	12/09/16	0
RTOrd - 0010991-62.2016.5.18.0191	12/09/16	12/09/16	0
RTOrd - 0010997-69.2016.5.18.0191	14/09/16	14/09/16	0
RTOrd - 0011007-16.2016.5.18.0191	19/09/16	19/09/16	0
RTOrd - 0011011-53.2016.5.18.0191	30/08/16	30/08/16	0
RTOrd - 0011014-08.2016.5.18.0191	20/09/16	20/09/16	0
RTOrd - 0011021-97.2016.5.18.0191	13/09/16	13/09/16	0
RTOrd - 0011038-36.2016.5.18.0191	13/09/16	13/09/16	0
RTOrd - 0011040-06.2016.5.18.0191	13/09/16	13/09/16	0
RTOrd - 0011043-58.2016.5.18.0191	20/09/16	20/09/16	0
RTOrd - 0011045-28.2016.5.18.0191	20/09/16	20/09/16	0
RTOrd - 0011049-65.2016.5.18.0191	19/09/16	19/09/16	0
RTOrd - 0011053-05.2016.5.18.0191	31/08/16	22/11/16	83
RTOrd - 0011056-57.2016.5.18.0191	30/08/16	30/08/16	0
RTOrd - 0011059-12.2016.5.18.0191	31/08/16	22/09/16	22
RTOrd - 0011064-34.2016.5.18.0191	31/08/16	31/08/16	0
RTOrd - 0011069-56.2016.5.18.0191	22/09/16	22/09/16	0
RTOrd - 0011071-26.2016.5.18.0191	14/09/16	14/09/16	0
RTOrd - 0011073-93.2016.5.18.0191	14/09/16	14/09/16	0

Legenda:
1ª Aud.: Data da primeira audiência que ocorrer, Inicial ou UNA;
Enc. da Instrução: Data da conclusão para proferir sentença;
Prazo: Quantidade de dias decorridos da 1ª aud. até o encerramento da instrução.



PRAZO MÉDIO ENTRE A 1ª AUDIÊNCIA E O ENCERRAMENTO DA INSTRUÇÃO - VARA DO TRABALHO DE MINEIROS

Sem magistrado

ORDINÁRIO

Qtd	Prazo Médio
425	44,77

Nr. Processo	1ª Aud.	Enc. Instrução.	Prazo
RTOrd - 0011074-78.2016.5.18.0191	31/08/16	29/11/16	90
RTOrd - 0011080-85.2016.5.18.0191	04/10/16	04/10/16	0
RTOrd - 0011086-92.2016.5.18.0191	07/10/16	07/10/16	0
RTOrd - 0011088-62.2016.5.18.0191	30/08/16	30/08/16	0
RTOrd - 0011092-02.2016.5.18.0191	20/09/16	20/09/16	0
RTOrd - 0011094-69.2016.5.18.0191	22/09/16	22/09/16	0
RTOrd - 0011098-09.2016.5.18.0191	04/10/16	04/10/16	0
RTOrd - 0011099-91.2016.5.18.0191	05/10/16	05/10/16	0
RTOrd - 0011102-46.2016.5.18.0191	20/09/16	20/09/16	0
RTOrd - 0011103-31.2016.5.18.0191	22/09/16	22/09/16	0
RTOrd - 0011104-16.2016.5.18.0191	22/09/16	01/12/16	70
RTOrd - 0011115-45.2016.5.18.0191	05/10/16	05/10/16	0
RTOrd - 0011117-15.2016.5.18.0191	05/10/16	05/10/16	0
RTOrd - 0011118-97.2016.5.18.0191	05/10/16	05/10/16	0
RTOrd - 0011121-52.2016.5.18.0191	19/09/16	19/09/16	0
RTOrd - 0011124-07.2016.5.18.0191	05/10/16	05/10/16	0
RTOrd - 0011130-14.2016.5.18.0191	22/09/16	22/09/16	0
RTOrd - 0011132-81.2016.5.18.0191	14/09/16	07/10/16	23
RTOrd - 0011133-66.2016.5.18.0191	13/09/16	13/09/16	0
RTOrd - 0011142-28.2016.5.18.0191	05/10/16	05/10/16	0
RTOrd - 0011143-13.2016.5.18.0191	05/10/16	05/10/16	0
RTOrd - 0011162-19.2016.5.18.0191	07/10/16	22/11/16	46
RTOrd - 0011172-63.2016.5.18.0191	07/10/16	07/10/16	0
RTOrd - 0011176-03.2016.5.18.0191	05/10/16	20/10/16	15

Legenda:
1ª Aud.: Data da primeira audiência que ocorrer, Inicial ou UNA;
Enc. da Instrução: Data da conclusão para proferir sentença;
Prazo: Quantidade de dias decorridos da 1ª aud. até o encerramento da instrução.



PRAZO MÉDIO ENTRE A 1ª AUDIÊNCIA E O ENCERRAMENTO DA INSTRUÇÃO - VARA DO TRABALHO DE MINEIROS

Sem magistrado

ORDINÁRIO

Qtd	Prazo Médio
425	44,77

Nr. Processo	1ª Aud.	Enc. Instrução.	Prazo
RTOrd - 0011179-55.2016.5.18.0191	07/11/16	08/11/16	1
RTOrd - 0011186-47.2016.5.18.0191	05/10/16	05/10/16	0
RTOrd - 0011191-69.2016.5.18.0191	07/10/16	07/10/16	0
RTOrd - 0011192-54.2016.5.18.0191	05/10/16	05/10/16	0
RTOrd - 0011205-53.2016.5.18.0191	19/10/16	16/11/16	28
RTOrd - 0011206-38.2016.5.18.0191	19/10/16	19/10/16	0
RTOrd - 0011207-23.2016.5.18.0191	19/10/16	19/10/16	0
RTOrd - 0011210-75.2016.5.18.0191	19/10/16	19/10/16	0
RTOrd - 0011211-60.2016.5.18.0191	19/10/16	19/10/16	0
RTOrd - 0011222-89.2016.5.18.0191	13/09/16	13/09/16	0
RTOrd - 0011223-74.2016.5.18.0191	24/10/16	24/10/16	0
RTOrd - 0011225-44.2016.5.18.0191	19/10/16	19/10/16	0
RTOrd - 0011226-29.2016.5.18.0191	17/10/16	08/11/16	22
RTOrd - 0011234-06.2016.5.18.0191	25/10/16	25/10/16	0
RTOrd - 0011235-88.2016.5.18.0191	18/10/16	07/11/16	20
RTOrd - 0011239-28.2016.5.18.0191	25/10/16	25/10/16	0
RTOrd - 0011243-57.2015.5.18.0011	07/06/16	28/07/16	51
RTOrd - 0011243-65.2016.5.18.0191	24/10/16	24/10/16	0
RTOrd - 0011244-50.2016.5.18.0191	18/10/16	18/10/16	0
RTOrd - 0011248-87.2016.5.18.0191	19/10/16	19/10/16	0
RTOrd - 0011259-19.2016.5.18.0191	25/10/16	25/10/16	0
RTOrd - 0011278-25.2016.5.18.0191	19/10/16	19/10/16	0
RTOrd - 0011279-10.2016.5.18.0191	19/10/16	19/10/16	0
RTOrd - 0011280-92.2016.5.18.0191	19/10/16	19/10/16	0

Legenda:
1ª Aud.: Data da primeira audiência que ocorrer, Inicial ou UNA;
Enc. da Instrução: Data da conclusão para proferir sentença;
Prazo: Quantidade de dias decorridos da 1ª aud. até o encerramento da instrução.



PRAZO MÉDIO ENTRE A 1ª AUDIÊNCIA E O ENCERRAMENTO DA INSTRUÇÃO - VARA DO TRABALHO DE MINEIROS

Sem magistrado

ORDINÁRIO

Qtd	Prazo Médio
425	44,77

Nr. Processo	1ª Aud.	Enc. Instrução.	Prazo
RTOrd - 0011294-76.2016.5.18.0191	19/10/16	19/10/16	0
RTOrd - 0011306-90.2016.5.18.0191	25/10/16	25/10/16	0
RTOrd - 0011311-15.2016.5.18.0191	20/10/16	20/10/16	0
RTOrd - 0011317-22.2016.5.18.0191	07/11/16	07/11/16	0
RTOrd - 0011322-44.2016.5.18.0191	08/11/16	08/11/16	0
RTOrd - 0011323-29.2016.5.18.0191	08/11/16	08/11/16	0
RTOrd - 0011324-14.2016.5.18.0191	08/11/16	08/11/16	0
RTOrd - 0011326-81.2016.5.18.0191	28/10/16	28/10/16	0
RTOrd - 0011327-66.2016.5.18.0191	08/11/16	08/11/16	0
RTOrd - 0011336-28.2016.5.18.0191	08/11/16	08/11/16	0
RTOrd - 0011339-80.2016.5.18.0191	10/11/16	10/11/16	0
RTOrd - 0011341-50.2016.5.18.0191	10/11/16	10/11/16	0
RTOrd - 0011342-35.2016.5.18.0191	10/11/16	10/11/16	0
RTOrd - 0011343-20.2016.5.18.0191	10/11/16	10/11/16	0
RTOrd - 0011345-87.2016.5.18.0191	28/10/16	28/10/16	0
RTOrd - 0011354-49.2016.5.18.0191	08/11/16	08/11/16	0
RTOrd - 0011370-03.2016.5.18.0191	10/11/16	10/11/16	0
RTOrd - 0011373-55.2016.5.18.0191	16/11/16	16/11/16	0
RTOrd - 0011391-76.2016.5.18.0191	10/11/16	10/11/16	0
RTOrd - 0011399-53.2016.5.18.0191	10/11/16	10/11/16	0
RTOrd - 0011401-23.2016.5.18.0191	16/11/16	16/11/16	0
RTOrd - 0011403-90.2016.5.18.0191	16/11/16	16/11/16	0
RTOrd - 0011405-60.2016.5.18.0191	16/11/16	16/11/16	0
RTOrd - 0011411-67.2016.5.18.0191	16/11/16	16/11/16	0

Legenda:
1ª Aud.: Data da primeira audiência que ocorrer, Inicial ou UNA;
Enc. da Instrução: Data da conclusão para proferir sentença;
Prazo: Quantidade de dias decorridos da 1ª aud. até o encerramento da instrução.



PRAZO MÉDIO ENTRE A 1ª AUDIÊNCIA E O ENCERRAMENTO DA INSTRUÇÃO - VARA DO TRABALHO DE MINEIROS

Sem magistrado

ORDINÁRIO

Qtd	Prazo Médio
425	44,77

Nr. Processo	1ª Aud.	Enc. Instrução.	Prazo
RTOrd - 0011416-89.2016.5.18.0191	16/11/16	16/11/16	0
RTOrd - 0011423-81.2016.5.18.0191	17/11/16	17/11/16	0
RTOrd - 0011424-66.2016.5.18.0191	21/11/16	21/11/16	0
RTOrd - 0011425-51.2016.5.18.0191	17/11/16	17/11/16	0
RTOrd - 0011428-06.2016.5.18.0191	17/11/16	13/12/16	26
RTOrd - 0011437-65.2016.5.18.0191	21/11/16	06/12/16	15
RTOrd - 0011441-05.2016.5.18.0191	21/11/16	12/12/16	21
RTOrd - 0011453-19.2016.5.18.0191	23/11/16	23/11/16	0
RTOrd - 0011454-04.2016.5.18.0191	23/11/16	23/11/16	0
RTOrd - 0011458-41.2016.5.18.0191	06/12/16	06/12/16	0
RTOrd - 0011459-26.2016.5.18.0191	29/11/16	29/11/16	0
RTOrd - 0011460-11.2016.5.18.0191	29/11/16	13/12/16	14
RTOrd - 0011465-33.2016.5.18.0191	22/11/16	22/11/16	0
RTOrd - 0011467-03.2016.5.18.0191	22/11/16	06/12/16	14
RTOrd - 0011471-40.2016.5.18.0191	22/11/16	13/12/16	21
RTOrd - 0011473-10.2016.5.18.0191	22/11/16	16/12/16	24
RTOrd - 0011475-77.2016.5.18.0191	22/11/16	16/12/16	24
RTOrd - 0011480-02.2016.5.18.0191	27/11/16	27/11/16	0
RTOrd - 0011490-46.2016.5.18.0191	01/12/16	16/12/16	15
RTOrd - 0011499-08.2016.5.18.0191	13/12/16	13/12/16	0
RTOrd - 0011500-90.2016.5.18.0191	13/12/16	13/12/16	0
RTOrd - 0011501-75.2016.5.18.0191	13/12/16	13/12/16	0
RTOrd - 0011502-60.2016.5.18.0191	13/12/16	13/12/16	0
RTOrd - 0011506-97.2016.5.18.0191	13/12/16	13/12/16	0

Legenda:
1ª Aud.: Data da primeira audiência que ocorrer, Inicial ou UNA;
Enc. da Instrução: Data da conclusão para proferir sentença;
Prazo: Quantidade de dias decorridos da 1ª aud. até o encerramento da instrução.



PRAZO MÉDIO ENTRE A 1ª AUDIÊNCIA E O ENCERRAMENTO DA INSTRUÇÃO - VARA DO TRABALHO DE MINEIROS

Sem magistrado

ORDINÁRIO

Qtd	Prazo Médio
425	44,77

Nr. Processo	1ª Aud.	Enc. Instrução.	Prazo
RTOrd - 0011514-74.2016.5.18.0191	08/12/16	08/12/16	0
RTOrd - 0011521-66.2016.5.18.0191	13/12/16	13/12/16	0

Legenda:

1ª Aud.: Data da primeira audiência que ocorrer, Inicial ou UNA;

Enc. da Instrução: Data da conclusão para proferir sentença;

Prazo: Quantidade de dias decorridos da 1ª aud. até o encerramento da instrução.