

Conceituação

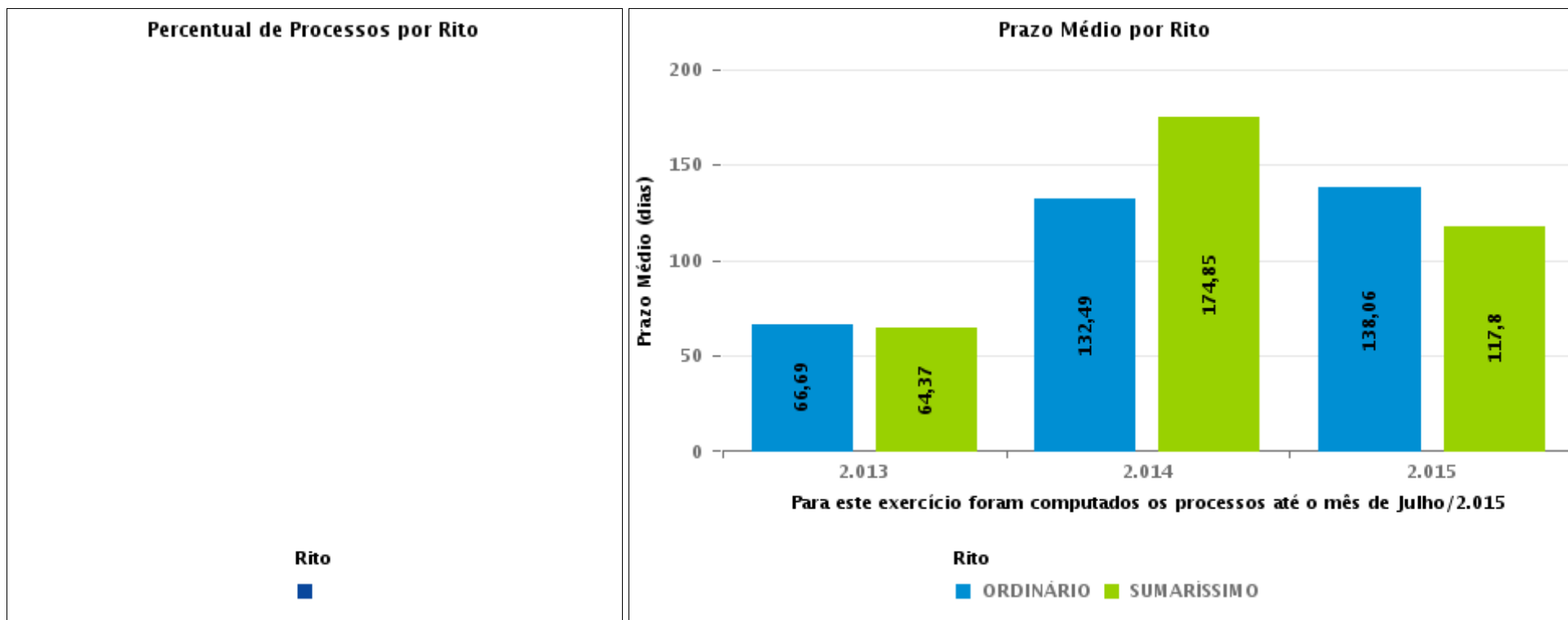
Tema	Prazos Processuais
Relatórios	Evolução Histórica Comparativo por VT Comparativo por Grupo Por Grupo Por VT Por Processo Por Magistrado
Resumo	Apresenta o prazo médio desde o ajuizamento da ação até o encerramento da instrução.
Descrição	O prazo médio é obtido calculando-se a quantidade de dias decorridos desde o ajuizamento até o encerramento da instrução. Os dados são extraídos baseando-se nos itens do e-Gestão: 267 e 90267 - Do ajuizamento da ação até o encerramento da instrução na fase de conhecimento – rito sumaríssimo; 268 e 90268 – Do ajuizamento da ação até o encerramento da instrução na fase de conhecimento – exceto rito sumaríssimo (ordinário)
Origem da informação	e-Gestão
Critérios e transformações	Coletado do e-Gestão, consolidado, otimizado e classificado para análise.
Análises possíveis	Prazo médio entre o ajuizamento da ação e o encerramento da instrução, detalhado de forma Geral, Por grupo, por VT, Por Processo e Por Magistrado.



EVOLUÇÃO HISTÓRICA DOS PRAZOS PROCESSUAIS ENTRE O AJUIZAMENTO E O ENCERRAMENTO DA INSTRUÇÃO - POSTO AVANÇADO DE IPORÁ

Data do encerramento da instrução entre 1/1/2016 e 31/12/2016 23:59:59

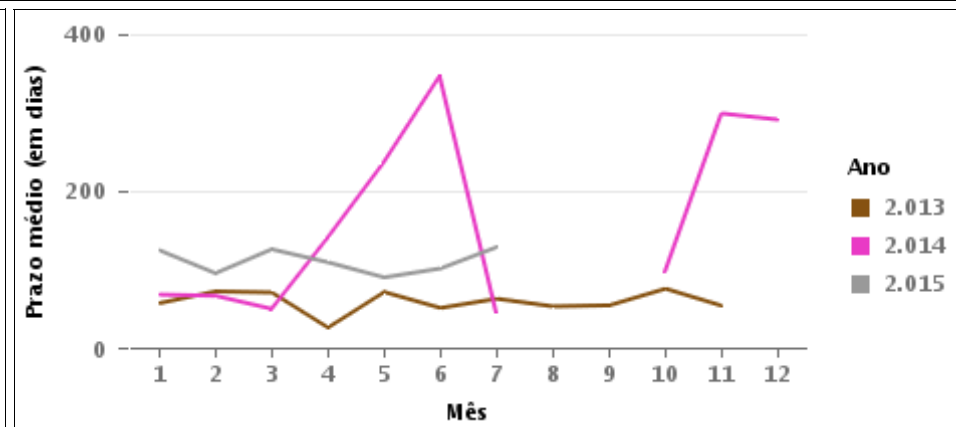
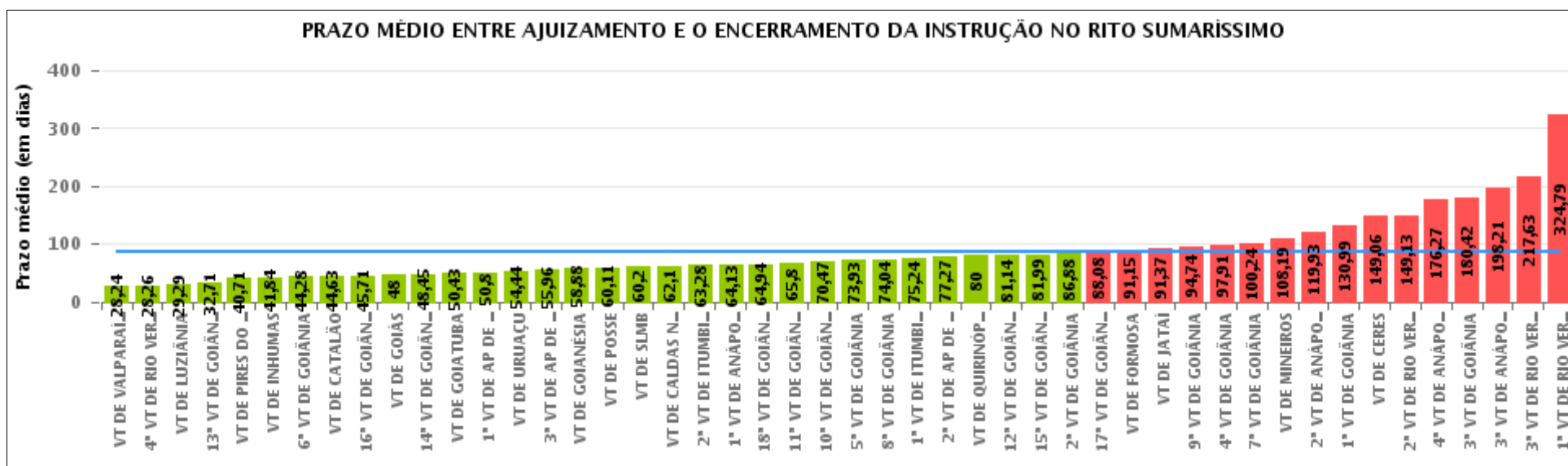
Rito	Qtd	Prazo Médio
Total/Média		





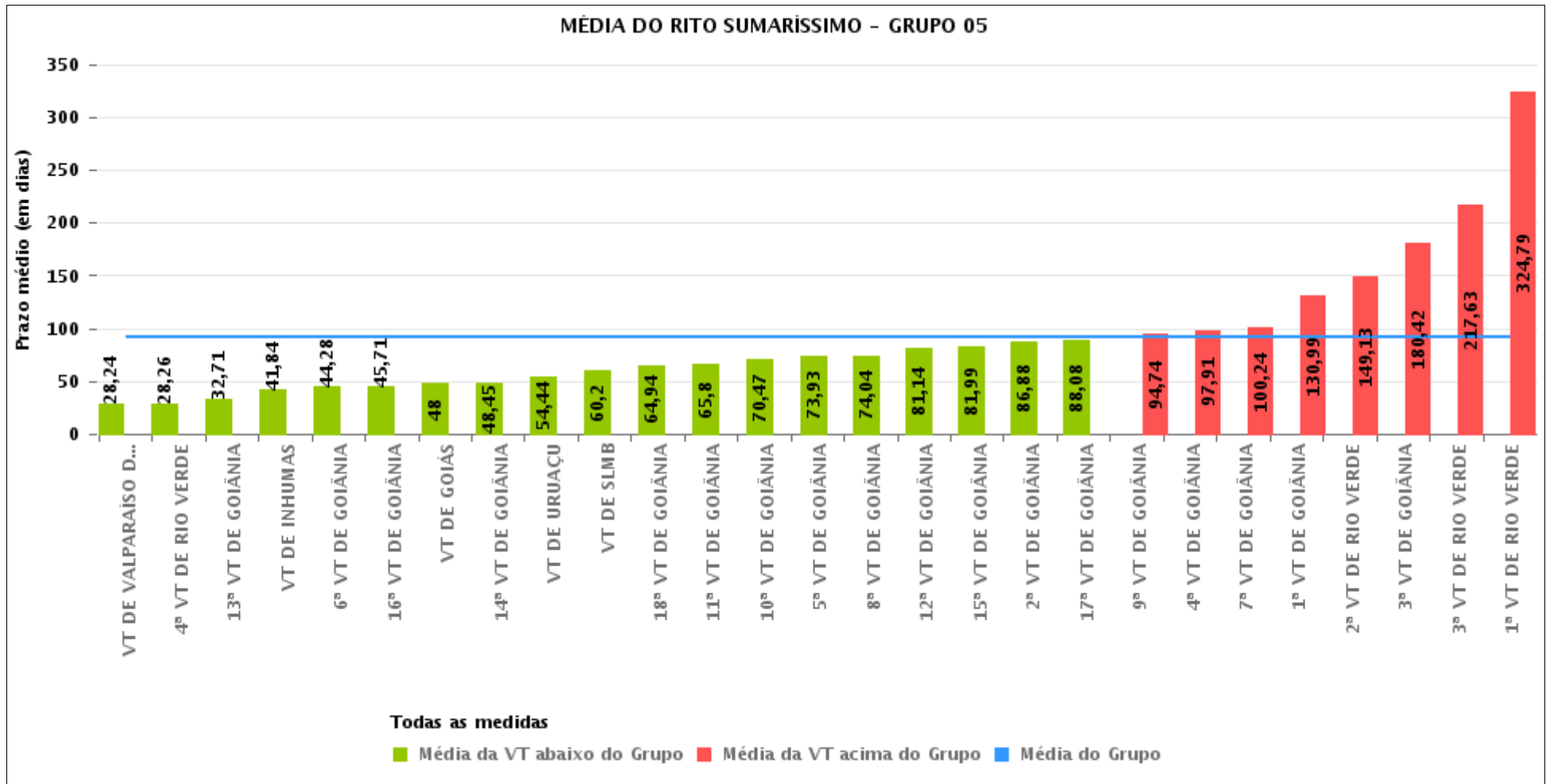
COMPARATIVO DO PRAZO MÉDIO ENTRE O AJUIZAMENTO E O ENCERRAMENTO DA INSTRUÇÃO - POSTO AVANÇADO DE IPORÁ

Data do encerramento da instrução entre 1/1/2016 e 31/12/2016 23:59:59



COMPARATIVO DO PRAZO MÉDIO ENTRE O AJUIZAMENTO E O ENCERRAMENTO DA INSTRUÇÃO ENTRE AS VARAS DO GRUPO

Data do encerramento da instrução entre 1/1/2016 e 31/12/2016 23:59:59





PRAZO MÉDIO ENTRE O AJUIZAMENTO E O ENCERRAMENTO DA INSTRUÇÃO POR GRUPO

Data do encerramento da instrução entre 1/1/2016 e 31/12/2016 23:59:59

Rito	Grupo	Qtd. Processos	Prazo Médio (dias)	Ranking
SUMARÍSSIMO	GRUPO 04	7.173	55,3	1°
	GRUPO 01	305	60,11	2°
	GRUPO 06	4.288	61,2	3°
	GRUPO 02	675	69,77	4°
	GRUPO 05	24.470	91,1	5°
	GRUPO 03	5.979	135,27	6°

Legenda:	# Grupo 04 – De 1501 a 2000 VT de Catalão VT de Goiatuba 1ª VT de Itumbiara 2ª VT de Itumbiara VT de Jataí VT de Luziânia VT de Mineiros VT de Quirinópolis	8ª VT de Goiânia 9ª VT de Goiânia 10ª VT de Goiânia 11ª VT de Goiânia 12ª VT de Goiânia 13ª VT de Goiânia 14ª VT de Goiânia 15ª VT de Goiânia 16ª VT de Goiânia 17ª VT de Goiânia 18ª VT de Goiânia VT de Goiás VT de Inhumas 1ª VT de Rio Verde 2ª VT de Rio Verde 3ª VT de Rio Verde 4ª VT de Rio Verde VT de Uruaçu VT de São Luis de Montes Belos VT de Valparaíso de Goiás	#Grupo 06 – A partir de 2500 1ª VT de Aparecida de Goiânia 2ª VT de Aparecida de Goiânia 3ª VT de Aparecida de Goiânia VT de Goianésia
# Grupo 01 – Até 750 VT de Posse			
# Grupo 02 – De 751 a 1000 VT de Formosa VT de Pires do Rio			
# Grupo 03 – De 1001 a 1500 VT de Ceres 1ª VT de Anápolis 2ª VT de Anápolis 3ª VT de Anápolis 4ª VT de Anápolis VT de Caldas Novas	# Grupo 05 – De 2001 a 2500 1ª VT de Goiânia 2ª VT de Goiânia 3ª VT de Goiânia 4ª VT de Goiânia 5ª VT de Goiânia 6ª VT de Goiânia 7ª VT de Goiânia		



PRAZO MÉDIO ENTRE O AJUIZAMENTO E O ENCERRAMENTO DA INSTRUÇÃO DE TODAS AS VARAS DO TRABALHO

Data do encerramento da instrução entre 1/1/2016 e 31/12/2016 23:59:59

SUMARÍSSIMO

Qtd. Processos	Prazo Médio (dias)
42.890	87,72

Vara do Trabalho	Qtd Processos	Prazo Médio	Ranking
VARA DO TRABALHO DE VALPARAÍSO DE GOIÁS	1.267	28,24	1°
4ª VARA DO TRABALHO DE RIO VERDE	563	28,26	2°
VARA DO TRABALHO DE LUZIÂNIA	1.687	29,29	3°
13ª VARA DO TRABALHO DE GOIÂNIA	971	32,71	4°
VARA DO TRABALHO DE PIRES DO RIO	286	40,71	5°
VARA DO TRABALHO DE INHUMAS	744	41,84	6°
6ª VARA DO TRABALHO DE GOIÂNIA	887	44,28	7°
VARA DO TRABALHO DE CATALÃO	1.483	44,63	8°
16ª VARA DO TRABALHO DE GOIÂNIA	867	45,71	9°
VARA DO TRABALHO DE GOIÁS	844	48	10°
14ª VARA DO TRABALHO DE GOIÂNIA	1.042	48,45	11°
VARA DO TRABALHO DE GOIATUBA	1.415	50,43	12°
1ª VARA DO TRABALHO DE APARECIDA DE GOIÂNIA	921	50,8	13°
VARA DO TRABALHO DE URUAÇU	989	54,44	14°
3ª VARA DO TRABALHO DE APARECIDA DE GOIÂNIA	848	55,96	15°
VARA DO TRABALHO DE GOIANÉSIA	1.439	58,88	16°
VARA DO TRABALHO DE POSSE	305	60,11	17°
VARA DO TRABALHO DE SÃO LUIS DE MONTES BELOS	723	60,2	18°
VARA DO TRABALHO DE CALDAS NOVAS	692	62,1	19°
2ª VARA DO TRABALHO DE ITUMBIARA	680	63,28	20°
1ª VARA DO TRABALHO DE ANÁPOLIS	884	64,13	21°
18ª VARA DO TRABALHO DE GOIÂNIA	936	64,94	22°
11ª VARA DO TRABALHO DE GOIÂNIA	840	65,8	23°
10ª VARA DO TRABALHO DE GOIÂNIA	849	70,47	24°
5ª VARA DO TRABALHO DE GOIÂNIA	960	73,93	25°
8ª VARA DO TRABALHO DE GOIÂNIA	825	74,04	26°



PRAZO MÉDIO ENTRE O AJUIZAMENTO E O ENCERRAMENTO DA INSTRUÇÃO DE TODAS AS VARAS DO TRABALHO

SUMARÍSSIMO

Qtd. Processos	Prazo Médio (dias)
42.890	87,72

Vara do Trabalho	Qtd Processos	Prazo Médio	Ranking
1ª VARA DO TRABALHO DE ITUMBIARA	631	75,24	27°
2ª VARA DO TRABALHO DE APARECIDA DE GOIÂNIA	1.080	77,27	28°
VARA DO TRABALHO DE QUIRINÓPOLIS	349	80	29°
12ª VARA DO TRABALHO DE GOIÂNIA	1.163	81,14	30°
15ª VARA DO TRABALHO DE GOIÂNIA	877	81,99	31°
2ª VARA DO TRABALHO DE GOIÂNIA	922	86,88	32°
17ª VARA DO TRABALHO DE GOIÂNIA	962	88,08	33°
VARA DO TRABALHO DE FORMOSA	389	91,15	34°
VARA DO TRABALHO DE JATAÍ	543	91,37	35°
9ª VARA DO TRABALHO DE GOIÂNIA	903	94,74	36°
4ª VARA DO TRABALHO DE GOIÂNIA	815	97,91	37°
7ª VARA DO TRABALHO DE GOIÂNIA	946	100,24	38°
VARA DO TRABALHO DE MINEIROS	385	108,19	39°
2ª VARA DO TRABALHO DE ANÁPOLIS	707	119,93	40°
1ª VARA DO TRABALHO DE GOIÂNIA	875	130,99	41°
VARA DO TRABALHO DE CERES	1.752	149,06	42°
2ª VARA DO TRABALHO DE RIO VERDE	827	149,13	43°
4ª VARA DO TRABALHO DE ANÁPOLIS	1.010	176,27	44°
3ª VARA DO TRABALHO DE GOIÂNIA	888	180,42	45°
3ª VARA DO TRABALHO DE ANÁPOLIS	934	198,21	46°
3ª VARA DO TRABALHO DE RIO VERDE	884	217,63	47°
1ª VARA DO TRABALHO DE RIO VERDE	1.101	324,79	48°



PRAZO MÉDIO ENTRE O AJUIZAMENTO E O ENCERRAMENTO DA INSTRUÇÃO - POSTO AVANÇADO DE IPORÁ

Data do encerramento da instrução entre 1/1/2016 e 31/12/2016 23:59:59

Qtd	Prazo Médio

Nr. Processo	Ajuiz.	nc. Instruçã	Prazo

Legenda:

Ajuiz. Data do Ajuizamento;

Enc. da Instrução: Data da conclusão para proferir sentença;

Prazo: Quantidade de dias decorridos do ajuizamento até o encerramento da instrução.



PRAZO MÉDIO ENTRE O AJUIZAMENTO E O ENCERRAMENTO DA INSTRUÇÃO - POSTO AVANÇADO DE IPORÁ

Data do encerramento da instrução entre 1/1/2016 e 31/12/2016 23:59:59

Qtd	Prazo Médio

Nr. Processo	Ajuiz.	nc. Instruçã	Prazo

Legenda:

Ajuiz. Data do Ajuizamento;

Enc. da Instrução: Data da conclusão para proferir sentença;

Prazo: Quantidade de dias decorridos do ajuizamento até o encerramento da instrução.