

Conceituação

Tema	Prazos Processuais
Relatórios	Evolução Histórica Comparativo por VT Comparativo por Grupo Por Grupo Por VT Por Processo Por Magistrado
Resumo	Apresenta o prazo médio desde o concluso para proferir sentença até a prolação da sentença.
Descrição	O prazo médio é obtido calculando-se a quantidade de dias decorridos desde o movimento de Concluso para Proferir Sentença até a Prolação da Sentença. Os dados são extraídos baseando-se nos itens do e-Gestão: 269 e 90269 - Do Concluso para Proferir Sentença até a Prolação da Sentença na fase de conhecimento – rito sumaríssimo; 270 e 90270 – Do Concluso para Proferir Sentença até a Prolação da Sentença na fase de conhecimento– rito exceto sumaríssimo (ordinário)
Origem da informação	e-Gestão
Crítérios e transformações	Coletado do e-Gestão, consolidado, otimizado e classificado para análise.
Análises possíveis	Prazo médio entre o concluso para proferir sentença e a prolação da sentença, detalhado de forma Geral, Por grupo, por VT, Por Processo e Por Magistrado.

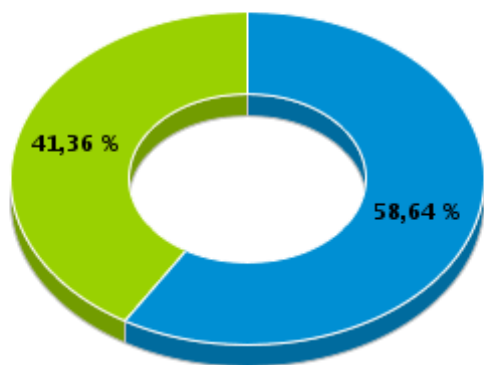


EVOLUÇÃO HISTÓRICA DOS PRAZOS PROCESSUAIS ENTRE O CONCLUSO PARA PROFERIR SENTENÇA E A PROLAÇÃO DA SENTENÇA - VARA DO TRABALHO DE JATAÍ

Data da sentença entre 1/1/2016 e 31/12/2016 23:59:59

Rito	Qtd	Prazo Médio
ORDINÁRIO	475	6,09
SUMARÍSSIMO	335	2,95
Total/Média	810	4,79

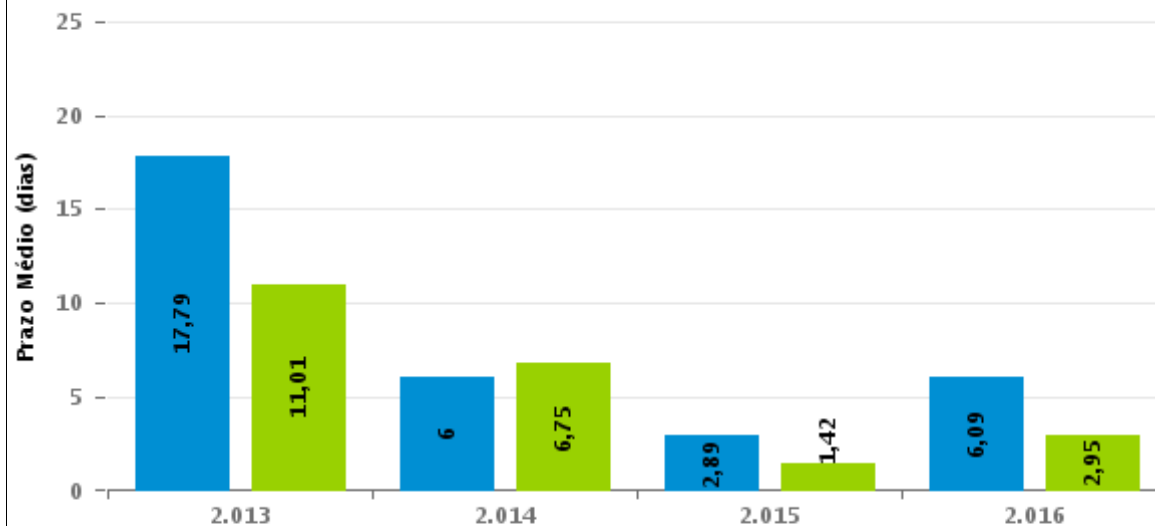
Percentual de Processos por Rito



Rito

■ ORDINÁRIO ■ SUMARÍSSIMO

Prazo Médio por Rito



Para este exercício foram computados os processos até o mês de Dezembro/2.016

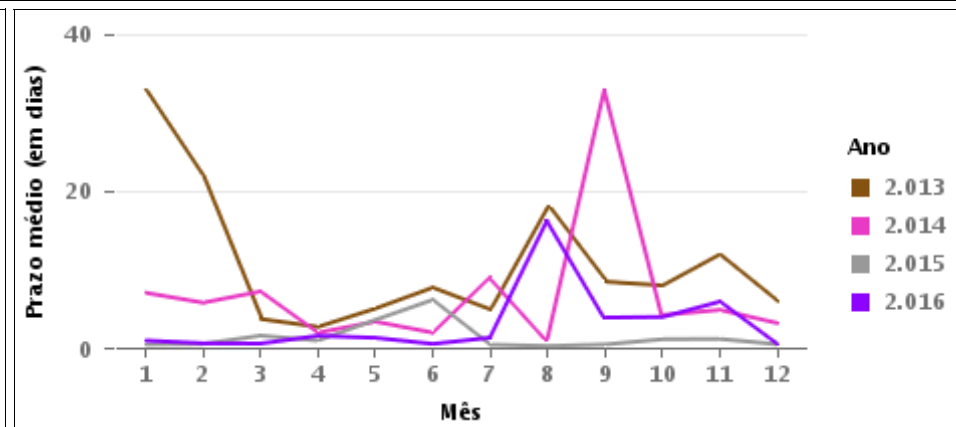
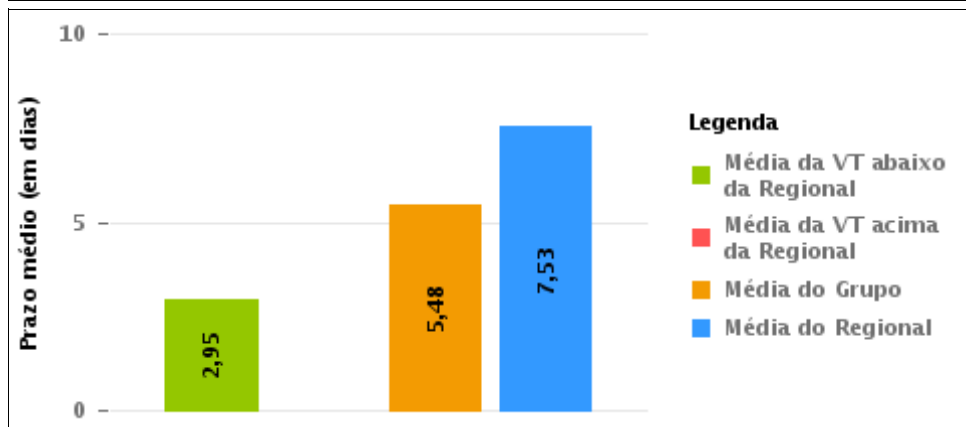
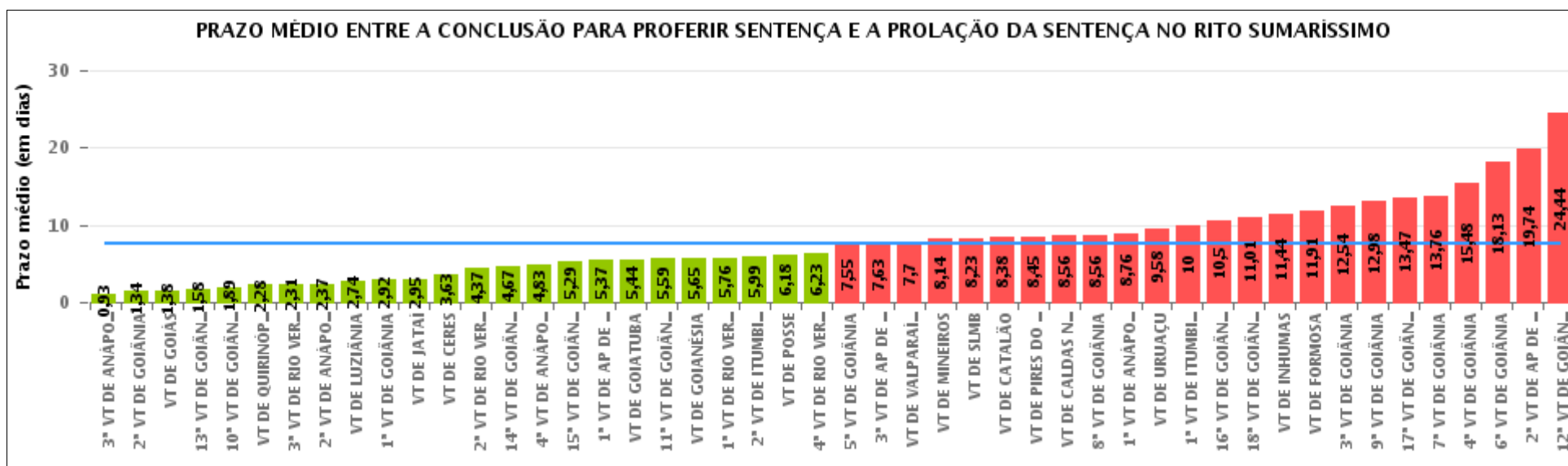
Rito

■ ORDINÁRIO ■ SUMARÍSSIMO



COMPARATIVO DO PRAZO MÉDIO ENTRE O CONCLUSO PARA PROFERIR SENTENÇA E A PROLAÇÃO DA SENTENÇA - VARA DO TRABALHO DE JATAÍ

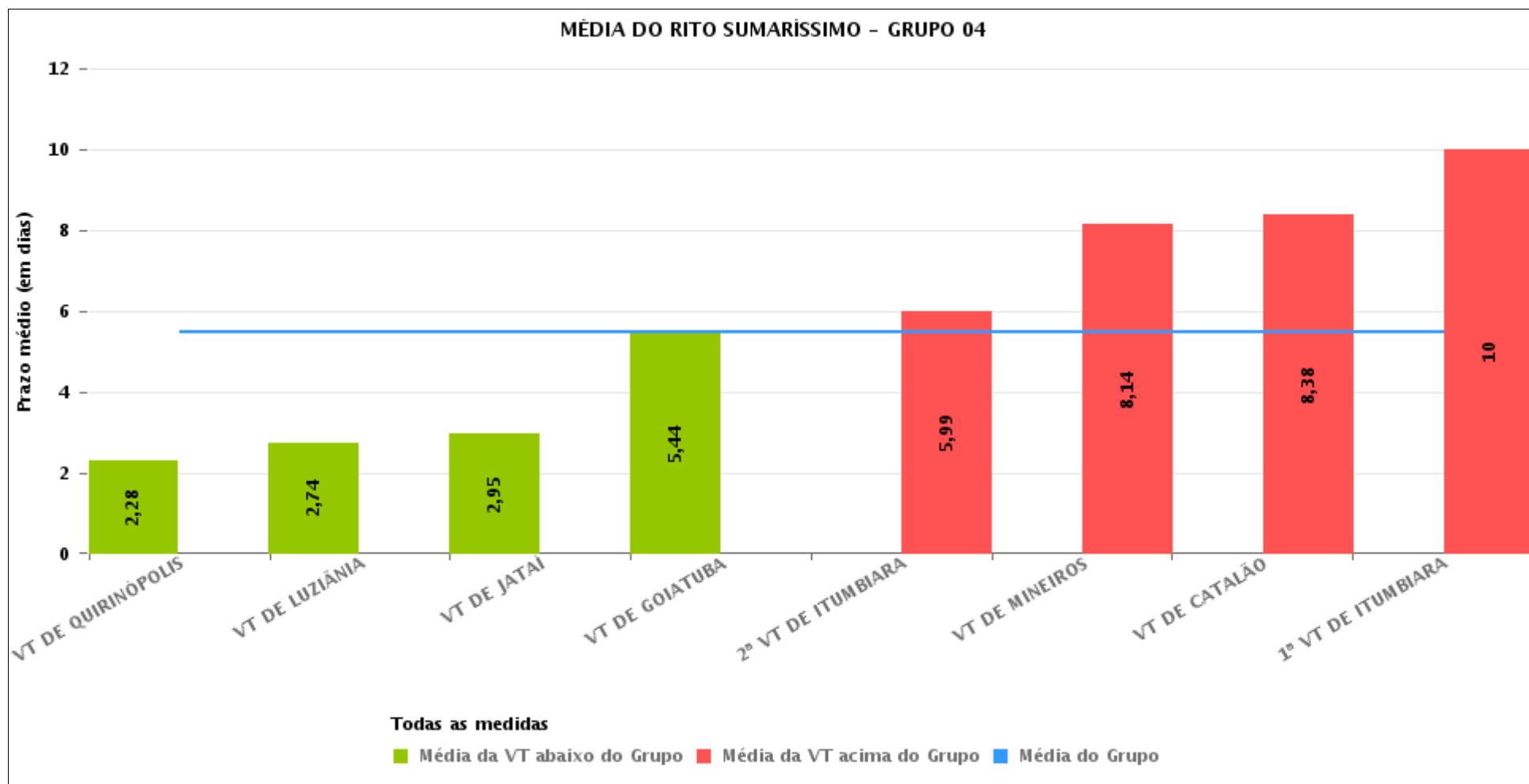
Data da sentença entre 1/1/2016 e 31/12/2016 23:59:59





COMPARATIVO DO PRAZO MÉDIO ENTRE O CONCLUSO PARA PROFERIR SENTENÇA E A PROLAÇÃO DA SENTENÇA ENTRE AS VARAS DO GRUPO

Data da sentença entre 1/1/2016 e 31/12/2016 23:59:59





PRAZO MÉDIO ENTRE O CONCLUSO PARA PROFERIR SENTENÇA E A PROLAÇÃO DA SENTENÇA POR GRUPO

Data da sentença entre 1/1/2016 e 31/12/2016 23:59:59

Rito	Grupo	Qtd. Processos	Prazo Médio (dias)	Ranking
SUMARÍSSIMO	GRUPO 03	2.941	4,52	1°
	GRUPO 04	3.215	5,48	2°
	GRUPO 01	125	6,18	3°
	GRUPO 05	10.706	8,52	4°
	GRUPO 06	1.902	9,79	5°
	GRUPO 02	241	10,06	6°

<p>Legenda:</p> <p># Grupo 01 – Até 750 VT de Posse</p> <p># Grupo 02 – De 751 a 1000 VT de Formosa VT de Pires do Rio</p> <p># Grupo 03 – De 1001 a 1500 VT de Ceres 1ª VT de Anápolis 2ª VT de Anápolis 3ª VT de Anápolis 4ª VT de Anápolis VT de Caldas Novas</p>	<p># Grupo 04 – De 1501 a 2000 VT de Catalão VT de Goiatuba 1ª VT de Itumbiara 2ª VT de Itumbiara VT de Jataí VT de Luziânia VT de Mineiros VT de Quirinópolis</p> <p># Grupo 05 – De 2001 a 2500 1ª VT de Goiânia 2ª VT de Goiânia 3ª VT de Goiânia 4ª VT de Goiânia 5ª VT de Goiânia 6ª VT de Goiânia 7ª VT de Goiânia</p>	<p>8ª VT de Goiânia 9ª VT de Goiânia 10ª VT de Goiânia 11ª VT de Goiânia 12ª VT de Goiânia 13ª VT de Goiânia 14ª VT de Goiânia 15ª VT de Goiânia 16ª VT de Goiânia 17ª VT de Goiânia 18ª VT de Goiânia VT de Goiás VT de Inhumas 1ª VT de Rio Verde 2ª VT de Rio Verde 3ª VT de Rio Verde 4ª VT de Rio Verde VT de Uruaçu VT de São Luis de Montes Belos VT de Valparaíso de Goiás</p>	<p>#Grupo 06 – A partir de 2500 1ª VT de Aparecida de Goiânia 2ª VT de Aparecida de Goiânia 3ª VT de Aparecida de Goiânia VT de Goianésia</p>
--	--	--	---



PRAZO MÉDIO ENTRE O CONCLUSO PARA PROFERIR SENTENÇA E A PROLAÇÃO DA SENTENÇA DE TODAS AS VARAS DO TRABALHO

Data da sentença entre 1/1/2016 e 31/12/2016 23:59:59

SUMARÍSSIMO

Qtd. Processos	Prazo Médio (dias)
19.130	7,53

Vara do Trabalho	Qtd Processos	Prazo Médio	Ranking
3ª VARA DO TRABALHO DE ANÁPOLIS	392	0,93	1º
2ª VARA DO TRABALHO DE GOIÂNIA	432	1,34	2º
VARA DO TRABALHO DE GOIÁS	307	1,38	3º
13ª VARA DO TRABALHO DE GOIÂNIA	490	1,58	4º
10ª VARA DO TRABALHO DE GOIÂNIA	246	1,89	5º
VARA DO TRABALHO DE QUIRINÓPOLIS	144	2,28	6º
3ª VARA DO TRABALHO DE RIO VERDE	458	2,31	7º
2ª VARA DO TRABALHO DE ANÁPOLIS	366	2,37	8º
VARA DO TRABALHO DE LUZIÂNIA	800	2,74	9º
1ª VARA DO TRABALHO DE GOIÂNIA	299	2,92	10º
VARA DO TRABALHO DE JATAÍ	335	2,95	11º
VARA DO TRABALHO DE CERES	969	3,63	12º
2ª VARA DO TRABALHO DE RIO VERDE	368	4,37	13º
14ª VARA DO TRABALHO DE GOIÂNIA	443	4,67	14º
4ª VARA DO TRABALHO DE ANÁPOLIS	520	4,83	15º
15ª VARA DO TRABALHO DE GOIÂNIA	339	5,29	16º
1ª VARA DO TRABALHO DE APARECIDA DE GOIÂNIA	402	5,37	17º
VARA DO TRABALHO DE GOIATUBA	585	5,44	18º
11ª VARA DO TRABALHO DE GOIÂNIA	399	5,59	19º
VARA DO TRABALHO DE GOIANÉSIA	619	5,65	20º
1ª VARA DO TRABALHO DE RIO VERDE	639	5,76	21º
2ª VARA DO TRABALHO DE ITUMBIARA	300	5,99	22º
VARA DO TRABALHO DE POSSE	125	6,18	23º
4ª VARA DO TRABALHO DE RIO VERDE	164	6,23	24º
5ª VARA DO TRABALHO DE GOIÂNIA	375	7,55	25º
3ª VARA DO TRABALHO DE APARECIDA DE GOIÂNIA	366	7,63	26º



PRAZO MÉDIO ENTRE O CONCLUSO PARA PROFERIR SENTENÇA E A PROLAÇÃO DA SENTENÇA DE TODAS AS VARAS DO TRABALHO

SUMARÍSSIMO

Qtd. Processos	Prazo Médio (dias)
19.130	7,53

Vara do Trabalho	Qtd Processos	Prazo Médio	Ranking
VARA DO TRABALHO DE VALPARAÍSO DE GOIÁS	768	7,7	27°
VARA DO TRABALHO DE MINEIROS	150	8,14	28°
VARA DO TRABALHO DE SÃO LUIS DE MONTES BELOS	212	8,23	29°
VARA DO TRABALHO DE CATALÃO	675	8,38	30°
VARA DO TRABALHO DE PIRES DO RIO	129	8,45	31°
VARA DO TRABALHO DE CALDAS NOVAS	237	8,56	32°
8ª VARA DO TRABALHO DE GOIÂNIA	354	8,56	33°
1ª VARA DO TRABALHO DE ANÁPOLIS	457	8,76	34°
VARA DO TRABALHO DE URUAÇU	605	9,58	35°
1ª VARA DO TRABALHO DE ITUMBIARA	226	10	36°
16ª VARA DO TRABALHO DE GOIÂNIA	429	10,5	37°
18ª VARA DO TRABALHO DE GOIÂNIA	444	11,01	38°
VARA DO TRABALHO DE INHUMAS	398	11,44	39°
VARA DO TRABALHO DE FORMOSA	112	11,91	40°
3ª VARA DO TRABALHO DE GOIÂNIA	378	12,54	41°
9ª VARA DO TRABALHO DE GOIÂNIA	337	12,98	42°
17ª VARA DO TRABALHO DE GOIÂNIA	342	13,47	43°
7ª VARA DO TRABALHO DE GOIÂNIA	296	13,76	44°
4ª VARA DO TRABALHO DE GOIÂNIA	351	15,48	45°
6ª VARA DO TRABALHO DE GOIÂNIA	344	18,13	46°
2ª VARA DO TRABALHO DE APARECIDA DE GOIÂNIA	515	19,74	47°
12ª VARA DO TRABALHO DE GOIÂNIA	489	24,44	48°



PRAZO MÉDIO ENTRE O CONCLUSO PARA PROFERIR SENTENÇA E A PROLAÇÃO DA SENTENÇA - VARA DO TRABALHO DE JATAÍ

Data da sentença entre 1/1/2016 e 31/12/2016 23:59:59

VARA DO TRABALHO DE JATAÍ

SUMARÍSSIMO

Qtd	Prazo Médio
335	2,95

Nr. Processo	Conclusão	Sentença	Prazo
RTSum - 0000142-14.2015.5.18.0111	22/03/16	28/03/16	6
RTSum - 0000344-88.2015.5.18.0111	06/02/16	06/02/16	0
RTSum - 0000392-47.2015.5.18.0111	05/05/16	09/05/16	4
RTSum - 0000624-59.2015.5.18.0111	29/01/16	29/01/16	0
RTSum - 0000820-29.2015.5.18.0111	12/05/16	13/05/16	1
RTSum - 0000977-02.2015.5.18.0111	27/02/16	27/02/16	0
RTSum - 0000978-84.2015.5.18.0111	03/03/16	03/03/16	0
RTSum - 0000979-69.2015.5.18.0111	27/02/16	27/02/16	0
RTSum - 0000980-54.2015.5.18.0111	02/03/16	03/03/16	1
RTSum - 0000982-24.2015.5.18.0111	02/03/16	03/03/16	1
RTSum - 0000991-83.2015.5.18.0111	03/03/16	03/03/16	0
RTSum - 0001390-49.2014.5.18.0111	02/03/16	03/03/16	1
RTSum - 0010002-05.2016.5.18.0111	05/02/16	05/02/16	0
RTSum - 0010003-87.2016.5.18.0111	04/02/16	04/02/16	0
RTSum - 0010012-49.2016.5.18.0111	24/02/16	24/02/16	0
RTSum - 0010015-38.2015.5.18.0111	09/03/16	10/03/16	1
RTSum - 0010020-26.2016.5.18.0111	03/08/16	08/08/16	5
RTSum - 0010039-32.2016.5.18.0111	09/05/16	09/05/16	0
RTSum - 0010043-06.2015.5.18.0111	29/03/16	02/04/16	4
RTSum - 0010043-69.2016.5.18.0111	06/07/16	08/07/16	2
RTSum - 0010046-24.2016.5.18.0111	07/11/16	07/11/16	0
RTSum - 0010061-90.2016.5.18.0111	12/02/16	12/02/16	0

Legenda:

- Conclusão: Data da conclusão para proferir sentença;
- Sentença: Data da prolação da sentença;
- Prazo: Prazo entre a conclusão e a prolação da sentença.



PRAZO MÉDIO ENTRE O CONCLUSO PARA PROFERIR SENTENÇA E A PROLAÇÃO DA SENTENÇA - VARA DO TRABALHO DE JATAÍ

VARA DO TRABALHO DE JATAÍ

SUMARÍSSIMO

Qtd	Prazo Médio
335	2,95

Nr. Processo	Conclusão	Sentença	Prazo
RTSum - 0010063-60.2016.5.18.0111	05/02/16	05/02/16	0
RTSum - 0010064-45.2016.5.18.0111	05/02/16	05/02/16	0
RTSum - 0010064-79.2015.5.18.0111	31/03/16	04/04/16	4
RTSum - 0010065-30.2016.5.18.0111	05/02/16	05/02/16	0
RTSum - 0010065-64.2015.5.18.0111	31/03/16	04/04/16	4
RTSum - 0010066-15.2016.5.18.0111	05/02/16	05/02/16	0
RTSum - 0010067-97.2016.5.18.0111	05/02/16	05/02/16	0
RTSum - 0010068-82.2016.5.18.0111	05/02/16	05/02/16	0
RTSum - 0010069-67.2016.5.18.0111	05/02/16	05/02/16	0
RTSum - 0010070-52.2016.5.18.0111	05/02/16	05/02/16	0
RTSum - 0010071-37.2016.5.18.0111	05/02/16	05/02/16	0
RTSum - 0010072-22.2016.5.18.0111	05/02/16	05/02/16	0
RTSum - 0010074-89.2016.5.18.0111	05/02/16	05/02/16	0
RTSum - 0010075-74.2016.5.18.0111	05/02/16	05/02/16	0
RTSum - 0010077-44.2016.5.18.0111	05/02/16	05/02/16	0
RTSum - 0010077-78.2015.5.18.0111	21/06/16	21/06/16	0
RTSum - 0010078-29.2016.5.18.0111	05/02/16	05/02/16	0
RTSum - 0010079-14.2016.5.18.0111	05/02/16	05/02/16	0
RTSum - 0010080-33.2015.5.18.0111	07/04/16	08/04/16	1
RTSum - 0010080-96.2016.5.18.0111	05/02/16	05/02/16	0
RTSum - 0010081-18.2015.5.18.0111	07/01/16	11/01/16	4
RTSum - 0010081-81.2016.5.18.0111	05/02/16	05/02/16	0
RTSum - 0010082-66.2016.5.18.0111	05/02/16	05/02/16	0
RTSum - 0010083-51.2016.5.18.0111	05/02/16	05/02/16	0
RTSum - 0010084-36.2016.5.18.0111	05/02/16	05/02/16	0

Legenda:

- Conclusão: Data da conclusão para proferir sentença;
- Sentença: Data da prolação da sentença;
- Prazo: Prazo entre a conclusão e a prolação da sentença.



PRAZO MÉDIO ENTRE O CONCLUSO PARA PROFERIR SENTENÇA E A PROLAÇÃO DA SENTENÇA - VARA DO TRABALHO DE JATAÍ

VARA DO TRABALHO DE JATAÍ

SUMARÍSSIMO

Qtd	Prazo Médio
335	2,95

Nr. Processo	Conclusão	Sentença	Prazo
RTSum - 0010085-21.2016.5.18.0111	05/02/16	05/02/16	0
RTSum - 0010086-06.2016.5.18.0111	05/02/16	05/02/16	0
RTSum - 0010087-88.2016.5.18.0111	05/02/16	05/02/16	0
RTSum - 0010088-73.2016.5.18.0111	05/02/16	05/02/16	0
RTSum - 0010089-58.2016.5.18.0111	05/02/16	05/02/16	0
RTSum - 0010090-43.2016.5.18.0111	05/02/16	05/02/16	0
RTSum - 0010091-28.2016.5.18.0111	05/02/16	05/02/16	0
RTSum - 0010092-13.2016.5.18.0111	05/02/16	05/02/16	0
RTSum - 0010092-47.2015.5.18.0111	14/04/16	19/04/16	5
RTSum - 0010093-95.2016.5.18.0111	05/02/16	05/02/16	0
RTSum - 0010094-80.2016.5.18.0111	05/02/16	05/02/16	0
RTSum - 0010095-65.2016.5.18.0111	05/02/16	05/02/16	0
RTSum - 0010096-50.2016.5.18.0111	05/02/16	05/02/16	0
RTSum - 0010097-35.2016.5.18.0111	05/02/16	05/02/16	0
RTSum - 0010100-87.2016.5.18.0111	05/04/16	05/04/16	0
RTSum - 0010105-12.2016.5.18.0111	04/07/16	07/07/16	3
RTSum - 0010106-94.2016.5.18.0111	04/07/16	07/07/16	3
RTSum - 0010107-79.2016.5.18.0111	04/07/16	07/07/16	3
RTSum - 0010108-64.2016.5.18.0111	15/03/16	17/03/16	2
RTSum - 0010111-19.2016.5.18.0111	20/07/16	23/07/16	3
RTSum - 0010113-86.2016.5.18.0111	15/03/16	17/03/16	2
RTSum - 0010115-56.2016.5.18.0111	28/06/16	22/08/16	55
RTSum - 0010116-41.2016.5.18.0111	18/02/16	18/02/16	0
RTSum - 0010117-26.2016.5.18.0111	22/03/16	22/03/16	0
RTSum - 0010118-11.2016.5.18.0111	18/02/16	20/02/16	2

Legenda:

- Conclusão: Data da conclusão para proferir sentença;
- Sentença: Data da prolação da sentença;
- Prazo: Prazo entre a conclusão e a prolação da sentença.



PRAZO MÉDIO ENTRE O CONCLUSO PARA PROFERIR SENTENÇA E A PROLAÇÃO DA SENTENÇA - VARA DO TRABALHO DE JATAÍ

VARA DO TRABALHO DE JATAÍ

SUMARÍSSIMO

Qtd	Prazo Médio
335	2,95

Nr. Processo	Conclusão	Sentença	Prazo
RTSum - 0010119-93.2016.5.18.0111	18/02/16	20/02/16	2
RTSum - 0010120-78.2016.5.18.0111	18/02/16	20/02/16	2
RTSum - 0010121-63.2016.5.18.0111	18/02/16	20/02/16	2
RTSum - 0010123-33.2016.5.18.0111	03/05/16	07/05/16	4
RTSum - 0010124-18.2016.5.18.0111	16/03/16	17/03/16	1
RTSum - 0010126-22.2015.5.18.0111	01/03/16	01/03/16	0
RTSum - 0010126-85.2016.5.18.0111	29/06/16	04/07/16	5
RTSum - 0010127-07.2015.5.18.0111	18/04/16	24/04/16	6
RTSum - 0010127-70.2016.5.18.0111	16/03/16	17/03/16	1
RTSum - 0010128-55.2016.5.18.0111	17/03/16	17/03/16	0
RTSum - 0010130-25.2016.5.18.0111	19/05/16	19/05/16	0
RTSum - 0010131-10.2016.5.18.0111	19/05/16	19/05/16	0
RTSum - 0010133-77.2016.5.18.0111	17/03/16	17/03/16	0
RTSum - 0010134-62.2016.5.18.0111	07/03/16	07/03/16	0
RTSum - 0010134-96.2015.5.18.0111	28/01/16	01/02/16	4
RTSum - 0010136-66.2015.5.18.0111	20/07/16	20/07/16	0
RTSum - 0010137-51.2015.5.18.0111	10/08/16	10/08/16	0
RTSum - 0010139-84.2016.5.18.0111	22/03/16	22/03/16	0
RTSum - 0010140-06.2015.5.18.0111	28/01/16	01/02/16	4
RTSum - 0010140-69.2016.5.18.0111	22/03/16	22/03/16	0
RTSum - 0010141-88.2015.5.18.0111	28/01/16	01/02/16	4
RTSum - 0010142-39.2016.5.18.0111	04/08/16	08/08/16	4
RTSum - 0010144-09.2016.5.18.0111	22/03/16	22/03/16	0
RTSum - 0010146-76.2016.5.18.0111	22/03/16	22/03/16	0
RTSum - 0010147-61.2016.5.18.0111	27/06/16	31/08/16	65

Legenda:

- Conclusão: Data da conclusão para proferir sentença;
- Sentença: Data da prolação da sentença;
- Prazo: Prazo entre a conclusão e a prolação da sentença.



PRAZO MÉDIO ENTRE O CONCLUSO PARA PROFERIR SENTENÇA E A PROLAÇÃO DA SENTENÇA - VARA DO TRABALHO DE JATAÍ

VARA DO TRABALHO DE JATAÍ

SUMARÍSSIMO

Qtd	Prazo Médio
335	2,95

Nr. Processo	Conclusão	Sentença	Prazo
RTSum - 0010151-98.2016.5.18.0111	04/08/16	04/08/16	0
RTSum - 0010163-15.2016.5.18.0111	09/11/16	11/11/16	2
RTSum - 0010164-97.2016.5.18.0111	03/08/16	08/08/16	5
RTSum - 0010165-82.2016.5.18.0111	19/02/16	20/02/16	1
RTSum - 0010166-67.2016.5.18.0111	22/03/16	22/03/16	0
RTSum - 0010167-52.2016.5.18.0111	28/03/16	28/03/16	0
RTSum - 0010168-71.2015.5.18.0111	19/04/16	25/04/16	6
RTSum - 0010170-07.2016.5.18.0111	10/08/16	10/08/16	0
RTSum - 0010173-59.2016.5.18.0111	29/03/16	30/03/16	1
RTSum - 0010177-96.2016.5.18.0111	28/03/16	28/03/16	0
RTSum - 0010182-21.2016.5.18.0111	22/06/16	30/08/16	69
RTSum - 0010188-28.2016.5.18.0111	04/04/16	04/04/16	0
RTSum - 0010189-13.2016.5.18.0111	04/04/16	05/04/16	1
RTSum - 0010191-80.2016.5.18.0111	04/04/16	05/04/16	1
RTSum - 0010192-65.2016.5.18.0111	15/04/16	15/04/16	0
RTSum - 0010193-84.2015.5.18.0111	09/05/16	13/05/16	4
RTSum - 0010195-20.2016.5.18.0111	04/04/16	05/04/16	1
RTSum - 0010196-05.2016.5.18.0111	04/04/16	05/04/16	1
RTSum - 0010197-24.2015.5.18.0111	11/02/16	12/02/16	1
RTSum - 0010197-87.2016.5.18.0111	09/05/16	09/05/16	0
RTSum - 0010201-61.2015.5.18.0111	12/02/16	12/02/16	0
RTSum - 0010202-12.2016.5.18.0111	28/03/16	28/03/16	0
RTSum - 0010203-94.2016.5.18.0111	10/03/16	10/03/16	0
RTSum - 0010204-16.2015.5.18.0111	04/04/16	08/04/16	4
RTSum - 0010204-79.2016.5.18.0111	10/10/16	15/10/16	5

Legenda:

- Conclusão: Data da conclusão para proferir sentença;
- Sentença: Data da prolação da sentença;
- Prazo: Prazo entre a conclusão e a prolação da sentença.



PRAZO MÉDIO ENTRE O CONCLUSO PARA PROFERIR SENTENÇA E A PROLAÇÃO DA SENTENÇA - VARA DO TRABALHO DE JATAÍ

VARA DO TRABALHO DE JATAÍ

SUMARÍSSIMO

Qtd	Prazo Médio
335	2,95

Nr. Processo	Conclusão	Sentença	Prazo
RTSum - 0010208-53.2015.5.18.0111	04/02/16	04/02/16	0
RTSum - 0010212-56.2016.5.18.0111	07/07/16	08/07/16	1
RTSum - 0010214-26.2016.5.18.0111	21/03/16	22/03/16	1
RTSum - 0010216-93.2016.5.18.0111	06/10/16	11/10/16	5
RTSum - 0010218-97.2015.5.18.0111	06/10/16	06/10/16	0
RTSum - 0010219-82.2015.5.18.0111	11/05/16	13/05/16	2
RTSum - 0010220-67.2015.5.18.0111	06/10/16	11/10/16	5
RTSum - 0010221-52.2015.5.18.0111	06/10/16	11/10/16	5
RTSum - 0010222-37.2015.5.18.0111	04/05/16	07/05/16	3
RTSum - 0010223-85.2016.5.18.0111	19/10/16	19/10/16	0
RTSum - 0010226-74.2015.5.18.0111	03/05/16	07/05/16	4
RTSum - 0010240-24.2016.5.18.0111	11/03/16	11/03/16	0
RTSum - 0010247-16.2016.5.18.0111	17/03/16	17/03/16	0
RTSum - 0010247-50.2015.5.18.0111	24/02/16	24/02/16	0
RTSum - 0010250-05.2015.5.18.0111	24/08/16	29/08/16	5
RTSum - 0010257-60.2016.5.18.0111	06/09/16	24/09/16	18
RTSum - 0010258-45.2016.5.18.0111	24/08/16	29/08/16	5
RTSum - 0010259-30.2016.5.18.0111	15/03/16	17/03/16	2
RTSum - 0010264-52.2016.5.18.0111	11/04/16	11/04/16	0
RTSum - 0010264-86.2015.5.18.0111	12/01/16	12/01/16	0
RTSum - 0010265-71.2015.5.18.0111	12/01/16	12/01/16	0
RTSum - 0010267-41.2015.5.18.0111	29/02/16	01/03/16	1
RTSum - 0010268-26.2015.5.18.0111	12/01/16	12/01/16	0
RTSum - 0010269-11.2015.5.18.0111	12/01/16	12/01/16	0
RTSum - 0010270-93.2015.5.18.0111	01/03/16	01/03/16	0

Legenda:

- Conclusão: Data da conclusão para proferir sentença;
- Sentença: Data da prolação da sentença;
- Prazo: Prazo entre a conclusão e a prolação da sentença.



PRAZO MÉDIO ENTRE O CONCLUSO PARA PROFERIR SENTENÇA E A PROLAÇÃO DA SENTENÇA - VARA DO TRABALHO DE JATAÍ

VARA DO TRABALHO DE JATAÍ

SUMARÍSSIMO

Qtd	Prazo Médio
335	2,95

Nr. Processo	Conclusão	Sentença	Prazo
RTSum - 0010273-48.2015.5.18.0111	15/06/16	18/08/16	64
RTSum - 0010275-18.2015.5.18.0111	15/06/16	18/08/16	64
RTSum - 0010280-06.2016.5.18.0111	25/04/16	25/04/16	0
RTSum - 0010284-43.2016.5.18.0111	21/03/16	21/03/16	0
RTSum - 0010286-13.2016.5.18.0111	11/03/16	14/03/16	3
RTSum - 0010287-95.2016.5.18.0111	20/04/16	20/04/16	0
RTSum - 0010293-05.2016.5.18.0111	25/04/16	25/04/16	0
RTSum - 0010297-76.2015.5.18.0111	14/04/16	17/04/16	3
RTSum - 0010304-68.2015.5.18.0111	04/04/16	08/04/16	4
RTSum - 0010305-53.2015.5.18.0111	10/05/16	13/05/16	3
RTSum - 0010308-71.2016.5.18.0111	29/08/16	02/09/16	4
RTSum - 0010310-41.2016.5.18.0111	26/04/16	26/04/16	0
RTSum - 0010323-40.2016.5.18.0111	29/04/16	29/04/16	0
RTSum - 0010325-10.2016.5.18.0111	16/05/16	19/05/16	3
RTSum - 0010339-28.2015.5.18.0111	28/04/16	28/04/16	0
RTSum - 0010348-53.2016.5.18.0111	30/08/16	02/09/16	3
RTSum - 0010353-12.2015.5.18.0111	29/04/16	29/04/16	0
RTSum - 0010354-94.2015.5.18.0111	20/04/16	20/04/16	0
RTSum - 0010356-30.2016.5.18.0111	30/06/16	30/06/16	0
RTSum - 0010356-64.2015.5.18.0111	27/04/16	27/04/16	0
RTSum - 0010358-34.2015.5.18.0111	13/07/16	13/07/16	0
RTSum - 0010359-82.2016.5.18.0111	20/04/16	20/04/16	0
RTSum - 0010362-71.2015.5.18.0111	22/03/16	22/03/16	0
RTSum - 0010370-14.2016.5.18.0111	12/05/16	12/05/16	0
RTSum - 0010374-85.2015.5.18.0111	01/03/16	01/03/16	0

Legenda:

- Conclusão: Data da conclusão para proferir sentença;
- Sentença: Data da prolação da sentença;
- Prazo: Prazo entre a conclusão e a prolação da sentença.



PRAZO MÉDIO ENTRE O CONCLUSO PARA PROFERIR SENTENÇA E A PROLAÇÃO DA SENTENÇA - VARA DO TRABALHO DE JATAÍ

VARA DO TRABALHO DE JATAÍ

SUMARÍSSIMO

Qtd	Prazo Médio
335	2,95

Nr. Processo	Conclusão	Sentença	Prazo
RTSum - 0010378-88.2016.5.18.0111	03/06/16	03/06/16	0
RTSum - 0010383-47.2015.5.18.0111	29/02/16	29/02/16	0
RTSum - 0010384-32.2015.5.18.0111	11/05/16	13/05/16	2
RTSum - 0010384-95.2016.5.18.0111	28/07/16	28/07/16	0
RTSum - 0010385-80.2016.5.18.0111	31/08/16	02/09/16	2
RTSum - 0010389-20.2016.5.18.0111	12/05/16	12/05/16	0
RTSum - 0010389-54.2015.5.18.0111	14/03/16	14/03/16	0
RTSum - 0010390-05.2016.5.18.0111	20/05/16	20/05/16	0
RTSum - 0010391-24.2015.5.18.0111	12/05/16	13/05/16	1
RTSum - 0010392-09.2015.5.18.0111	18/01/16	19/01/16	1
RTSum - 0010393-57.2016.5.18.0111	29/04/16	01/05/16	2
RTSum - 0010394-42.2016.5.18.0111	18/05/16	18/05/16	0
RTSum - 0010400-83.2015.5.18.0111	12/05/16	13/05/16	1
RTSum - 0010401-34.2016.5.18.0111	12/05/16	12/05/16	0
RTSum - 0010423-29.2015.5.18.0111	15/06/16	19/08/16	65
RTSum - 0010431-69.2016.5.18.0111	20/05/16	20/05/16	0
RTSum - 0010436-91.2016.5.18.0111	06/09/16	24/09/16	18
RTSum - 0010438-95.2015.5.18.0111	03/03/16	03/03/16	0
RTSum - 0010440-31.2016.5.18.0111	10/08/16	10/08/16	0
RTSum - 0010441-50.2015.5.18.0111	05/10/16	06/10/16	1
RTSum - 0010442-35.2015.5.18.0111	05/10/16	06/10/16	1
RTSum - 0010443-83.2016.5.18.0111	25/08/16	29/08/16	4
RTSum - 0010451-94.2015.5.18.0111	12/05/16	13/05/16	1
RTSum - 0010454-49.2015.5.18.0111	06/10/16	06/10/16	0
RTSum - 0010456-82.2016.5.18.0111	05/09/16	24/09/16	19

Legenda:

- Conclusão: Data da conclusão para proferir sentença;
- Sentença: Data da prolação da sentença;
- Prazo: Prazo entre a conclusão e a prolação da sentença.



PRAZO MÉDIO ENTRE O CONCLUSO PARA PROFERIR SENTENÇA E A PROLAÇÃO DA SENTENÇA - VARA DO TRABALHO DE JATAÍ

VARA DO TRABALHO DE JATAÍ

SUMARÍSSIMO

Qtd	Prazo Médio
335	2,95

Nr. Processo	Conclusão	Sentença	Prazo
RTSum - 0010459-37.2016.5.18.0111	30/05/16	01/06/16	2
RTSum - 0010461-07.2016.5.18.0111	15/08/16	22/08/16	7
RTSum - 0010466-63.2015.5.18.0111	09/03/16	09/03/16	0
RTSum - 0010469-81.2016.5.18.0111	25/08/16	25/08/16	0
RTSum - 0010470-66.2016.5.18.0111	17/08/16	22/08/16	5
RTSum - 0010476-73.2016.5.18.0111	01/06/16	01/06/16	0
RTSum - 0010479-28.2016.5.18.0111	22/06/16	22/06/16	0
RTSum - 0010484-50.2016.5.18.0111	01/06/16	01/06/16	0
RTSum - 0010492-27.2016.5.18.0111	13/07/16	13/07/16	0
RTSum - 0010493-46.2015.5.18.0111	15/01/16	19/01/16	4
RTSum - 0010501-23.2015.5.18.0111	30/06/16	04/07/16	4
RTSum - 0010503-90.2015.5.18.0111	30/06/16	04/07/16	4
RTSum - 0010504-75.2015.5.18.0111	23/02/16	23/02/16	0
RTSum - 0010508-15.2015.5.18.0111	17/05/16	17/05/16	0
RTSum - 0010510-48.2016.5.18.0111	29/08/16	29/08/16	0
RTSum - 0010510-82.2015.5.18.0111	29/06/16	30/06/16	1
RTSum - 0010511-67.2015.5.18.0111	24/02/16	24/02/16	0
RTSum - 0010514-22.2015.5.18.0111	27/01/16	27/01/16	0
RTSum - 0010514-85.2016.5.18.0111	16/09/16	19/09/16	3
RTSum - 0010515-07.2015.5.18.0111	20/10/16	20/10/16	0
RTSum - 0010516-89.2015.5.18.0111	28/01/16	01/02/16	4
RTSum - 0010517-40.2016.5.18.0111	21/06/16	21/06/16	0
RTSum - 0010517-74.2015.5.18.0111	18/02/16	20/02/16	2
RTSum - 0010519-44.2015.5.18.0111	29/01/16	01/02/16	3
RTSum - 0010523-81.2015.5.18.0111	29/01/16	01/02/16	3

Legenda:

- Conclusão: Data da conclusão para proferir sentença;
- Sentença: Data da prolação da sentença;
- Prazo: Prazo entre a conclusão e a prolação da sentença.



PRAZO MÉDIO ENTRE O CONCLUSO PARA PROFERIR SENTENÇA E A PROLAÇÃO DA SENTENÇA - VARA DO TRABALHO DE JATAÍ

VARA DO TRABALHO DE JATAÍ

SUMARÍSSIMO

Qtd	Prazo Médio
335	2,95

Nr. Processo	Conclusão	Sentença	Prazo
RTSum - 0010524-32.2016.5.18.0111	02/06/16	03/06/16	1
RTSum - 0010525-17.2016.5.18.0111	02/06/16	03/06/16	1
RTSum - 0010525-51.2015.5.18.0111	29/01/16	01/02/16	3
RTSum - 0010526-36.2015.5.18.0111	29/01/16	01/02/16	3
RTSum - 0010531-58.2015.5.18.0111	18/05/16	18/05/16	0
RTSum - 0010536-46.2016.5.18.0111	02/06/16	03/06/16	1
RTSum - 0010537-31.2016.5.18.0111	20/07/16	20/07/16	0
RTSum - 0010549-45.2016.5.18.0111	15/06/16	15/06/16	0
RTSum - 0010552-97.2016.5.18.0111	03/06/16	04/06/16	1
RTSum - 0010555-52.2016.5.18.0111	03/06/16	04/06/16	1
RTSum - 0010557-22.2016.5.18.0111	15/06/16	15/06/16	0
RTSum - 0010559-89.2016.5.18.0111	22/06/16	23/06/16	1
RTSum - 0010563-29.2016.5.18.0111	22/06/16	23/06/16	1
RTSum - 0010564-14.2016.5.18.0111	15/06/16	15/06/16	0
RTSum - 0010565-96.2016.5.18.0111	22/06/16	23/06/16	1
RTSum - 0010566-81.2016.5.18.0111	16/09/16	19/09/16	3
RTSum - 0010570-21.2016.5.18.0111	22/06/16	22/06/16	0
RTSum - 0010573-73.2016.5.18.0111	10/08/16	11/08/16	1
RTSum - 0010589-27.2016.5.18.0111	02/06/16	02/06/16	0
RTSum - 0010604-93.2016.5.18.0111	27/06/16	27/06/16	0
RTSum - 0010632-61.2016.5.18.0111	28/07/16	28/07/16	0
RTSum - 0010638-68.2016.5.18.0111	02/06/16	03/06/16	1
RTSum - 0010659-44.2016.5.18.0111	10/06/16	13/06/16	3
RTSum - 0010661-14.2016.5.18.0111	22/06/16	22/06/16	0
RTSum - 0010676-80.2016.5.18.0111	05/09/16	24/09/16	19

Legenda:

- Conclusão: Data da conclusão para proferir sentença;
- Sentença: Data da prolação da sentença;
- Prazo: Prazo entre a conclusão e a prolação da sentença.



PRAZO MÉDIO ENTRE O CONCLUSO PARA PROFERIR SENTENÇA E A PROLAÇÃO DA SENTENÇA - VARA DO TRABALHO DE JATAÍ

VARA DO TRABALHO DE JATAÍ

SUMARÍSSIMO

Qtd	Prazo Médio
335	2,95

Nr. Processo	Conclusão	Sentença	Prazo
RTSum - 0010684-57.2016.5.18.0111	28/11/16	28/11/16	0
RTSum - 0010687-12.2016.5.18.0111	17/06/16	17/06/16	0
RTSum - 0010696-71.2016.5.18.0111	04/07/16	04/07/16	0
RTSum - 0010709-70.2016.5.18.0111	08/07/16	08/07/16	0
RTSum - 0010720-02.2016.5.18.0111	03/07/16	04/07/16	1
RTSum - 0010723-54.2016.5.18.0111	09/11/16	16/11/16	7
RTSum - 0010727-91.2016.5.18.0111	20/07/16	20/07/16	0
RTSum - 0010729-61.2016.5.18.0111	27/06/16	28/06/16	1
RTSum - 0010734-83.2016.5.18.0111	23/11/16	23/11/16	0
RTSum - 0010740-90.2016.5.18.0111	07/11/16	10/11/16	3
RTSum - 0010763-36.2016.5.18.0111	19/08/16	19/08/16	0
RTSum - 0010764-21.2016.5.18.0111	17/08/16	17/08/16	0
RTSum - 0010773-80.2016.5.18.0111	05/07/16	06/07/16	1
RTSum - 0010774-65.2016.5.18.0111	30/08/16	30/08/16	0
RTSum - 0010780-72.2016.5.18.0111	07/10/16	10/10/16	3
RTSum - 0010802-33.2016.5.18.0111	03/08/16	04/08/16	1
RTSum - 0010805-85.2016.5.18.0111	27/07/16	27/07/16	0
RTSum - 0010811-92.2016.5.18.0111	10/10/16	15/10/16	5
RTSum - 0010826-61.2016.5.18.0111	21/09/16	01/11/16	41
RTSum - 0010827-46.2016.5.18.0111	27/07/16	27/07/16	0
RTSum - 0010837-90.2016.5.18.0111	21/09/16	31/10/16	40
RTSum - 0010847-37.2016.5.18.0111	01/09/16	02/09/16	1
RTSum - 0010850-89.2016.5.18.0111	24/08/16	25/08/16	1
RTSum - 0010860-36.2016.5.18.0111	19/09/16	19/09/16	0
RTSum - 0010866-43.2016.5.18.0111	06/09/16	06/09/16	0

Legenda:

- Conclusão: Data da conclusão para proferir sentença;
- Sentença: Data da prolação da sentença;
- Prazo: Prazo entre a conclusão e a prolação da sentença.



PRAZO MÉDIO ENTRE O CONCLUSO PARA PROFERIR SENTENÇA E A PROLAÇÃO DA SENTENÇA - VARA DO TRABALHO DE JATAÍ

VARA DO TRABALHO DE JATAÍ

SUMARÍSSIMO

Qtd	Prazo Médio
335	2,95

Nr. Processo	Conclusão	Sentença	Prazo
RTSum - 0010887-19.2016.5.18.0111	14/09/16	15/09/16	1
RTSum - 0010901-03.2016.5.18.0111	21/11/16	21/11/16	0
RTSum - 0010910-62.2016.5.18.0111	19/09/16	19/09/16	0
RTSum - 0010912-32.2016.5.18.0111	22/09/16	01/11/16	40
RTSum - 0010914-02.2016.5.18.0111	01/09/16	02/09/16	1
RTSum - 0010917-54.2016.5.18.0111	25/10/16	27/10/16	2
RTSum - 0010920-09.2016.5.18.0111	12/09/16	12/09/16	0
RTSum - 0010929-68.2016.5.18.0111	22/09/16	01/11/16	40
RTSum - 0010934-90.2016.5.18.0111	06/09/16	06/09/16	0
RTSum - 0010961-73.2016.5.18.0111	02/09/16	02/09/16	0
RTSum - 0010992-93.2016.5.18.0111	02/09/16	02/09/16	0
RTSum - 0011015-39.2016.5.18.0111	16/11/16	16/11/16	0
RTSum - 0011016-24.2016.5.18.0111	16/11/16	16/11/16	0
RTSum - 0011026-68.2016.5.18.0111	02/09/16	02/09/16	0
RTSum - 0011028-38.2016.5.18.0111	21/09/16	26/09/16	5
RTSum - 0011057-88.2016.5.18.0111	08/09/16	08/09/16	0
RTSum - 0011062-13.2016.5.18.0111	08/09/16	08/09/16	0
RTSum - 0011070-87.2016.5.18.0111	27/09/16	28/09/16	1
RTSum - 0011071-72.2016.5.18.0111	21/09/16	26/09/16	5
RTSum - 0011092-48.2016.5.18.0111	19/09/16	20/09/16	1
RTSum - 0011095-03.2016.5.18.0111	28/09/16	29/09/16	1
RTSum - 0011096-85.2016.5.18.0111	07/10/16	02/11/16	26
RTSum - 0011101-10.2016.5.18.0111	21/09/16	26/09/16	5
RTSum - 0011115-91.2016.5.18.0111	29/11/16	29/11/16	0
RTSum - 0011143-59.2016.5.18.0111	03/10/16	04/10/16	1

Legenda:

- Conclusão: Data da conclusão para proferir sentença;
- Sentença: Data da prolação da sentença;
- Prazo: Prazo entre a conclusão e a prolação da sentença.



PRAZO MÉDIO ENTRE O CONCLUSO PARA PROFERIR SENTENÇA E A PROLAÇÃO DA SENTENÇA - VARA DO TRABALHO DE JATAÍ

VARA DO TRABALHO DE JATAÍ

SUMARÍSSIMO

Qtd	Prazo Médio
335	2,95

Nr. Processo	Conclusão	Sentença	Prazo
RTSum - 0011149-66.2016.5.18.0111	12/12/16	15/12/16	3
RTSum - 0011152-21.2016.5.18.0111	07/10/16	10/10/16	3
RTSum - 0011162-65.2016.5.18.0111	14/10/16	14/10/16	0
RTSum - 0011164-35.2016.5.18.0111	26/10/16	26/10/16	0
RTSum - 0011186-93.2016.5.18.0111	27/10/16	27/10/16	0
RTSum - 0011219-83.2016.5.18.0111	25/11/16	28/11/16	3
RTSum - 0011221-53.2016.5.18.0111	03/11/16	03/11/16	0
RTSum - 0011230-15.2016.5.18.0111	04/11/16	04/11/16	0
RTSum - 0011233-67.2016.5.18.0111	03/11/16	03/11/16	0
RTSum - 0011247-51.2016.5.18.0111	04/11/16	04/11/16	0
RTSum - 0011266-57.2016.5.18.0111	07/12/16	08/12/16	1
RTSum - 0011272-64.2016.5.18.0111	11/11/16	11/11/16	0
RTSum - 0011273-49.2016.5.18.0111	25/11/16	28/11/16	3
RTSum - 0011285-63.2016.5.18.0111	12/12/16	12/12/16	0
RTSum - 0011295-10.2016.5.18.0111	28/11/16	28/11/16	0
RTSum - 0011330-67.2016.5.18.0111	23/11/16	23/11/16	0
RTSum - 0011336-74.2016.5.18.0111	02/12/16	02/12/16	0
RTSum - 0011338-44.2016.5.18.0111	28/11/16	30/11/16	2
RTSum - 0011351-43.2016.5.18.0111	06/12/16	06/12/16	0
RTSum - 0011352-28.2016.5.18.0111	06/12/16	06/12/16	0
RTSum - 0011353-13.2016.5.18.0111	06/12/16	06/12/16	0
RTSum - 0011359-20.2016.5.18.0111	28/11/16	28/11/16	0
RTSum - 0011360-05.2016.5.18.0111	28/11/16	28/11/16	0
RTSum - 0011362-72.2016.5.18.0111	14/12/16	14/12/16	0
RTSum - 0011363-57.2016.5.18.0111	14/12/16	14/12/16	0

Legenda:

- Conclusão: Data da conclusão para proferir sentença;
- Sentença: Data da prolação da sentença;
- Prazo: Prazo entre a conclusão e a prolação da sentença.



PRAZO MÉDIO ENTRE O CONCLUSO PARA PROFERIR SENTENÇA E A PROLAÇÃO DA SENTENÇA - VARA DO TRABALHO DE JATAÍ

VARA DO TRABALHO DE JATAÍ

SUMARÍSSIMO

Qtd	Prazo Médio
335	2,95

Nr. Processo	Conclusão	Sentença	Prazo
RTSum - 0011367-94.2016.5.18.0111	28/11/16	28/11/16	0
RTSum - 0011369-64.2016.5.18.0111	28/11/16	28/11/16	0
RTSum - 0011376-56.2016.5.18.0111	15/12/16	16/12/16	1
RTSum - 0011395-62.2016.5.18.0111	15/12/16	16/12/16	1
RTSum - 0011397-32.2016.5.18.0111	15/12/16	16/12/16	1
RTSum - 0011398-17.2016.5.18.0111	15/12/16	16/12/16	1
RTSum - 0011404-24.2016.5.18.0111	06/12/16	07/12/16	1
RTSum - 0011406-91.2016.5.18.0111	06/12/16	07/12/16	1
RTSum - 0011408-61.2016.5.18.0111	06/12/16	07/12/16	1
RTSum - 0011424-15.2016.5.18.0111	16/12/16	16/12/16	0
RTSum - 0011431-07.2016.5.18.0111	16/12/16	16/12/16	0
RTSum - 0011441-51.2016.5.18.0111	16/12/16	16/12/16	0
RTSum - 0011450-13.2016.5.18.0111	16/12/16	16/12/16	0

Legenda:

- Conclusão: Data da conclusão para proferir sentença;
- Sentença: Data da prolação da sentença;
- Prazo: Prazo entre a conclusão e a prolação da sentença.



PRAZO MÉDIO ENTRE O CONCLUSO PARA PROFERIR SENTENÇA E A PROLAÇÃO DA SENTENÇA - VARA DO TRABALHO DE JATAÍ

Data da sentença entre 1/1/2016 e 31/12/2016 23:59:59

CLEIDIMAR CASTRO DE ALMEIDA

SUMARÍSSIMO

Qtd	Prazo Médio
1	4

Nr. Processo	Conclusão	Sentença	Prazo
RTSum - 0000392-47.2015.5.18.0111	05/05/16	09/05/16	4

Legenda:

- Conclusão: Data da conclusão para proferir sentença;
- Sentença: Data da prolação da sentença;
- Prazo: Prazo entre a conclusão e a prolação da sentença.

MARIANA PATRÍCIA GLASGOW

SUMARÍSSIMO

Qtd	Prazo Médio
11	0,64

Nr. Processo	Conclusão	Sentença	Prazo
RTSum - 0000344-88.2015.5.18.0111	06/02/16	06/02/16	0
RTSum - 0000624-59.2015.5.18.0111	29/01/16	29/01/16	0
RTSum - 0000820-29.2015.5.18.0111	12/05/16	13/05/16	1
RTSum - 0000977-02.2015.5.18.0111	27/02/16	27/02/16	0
RTSum - 0000978-84.2015.5.18.0111	03/03/16	03/03/16	0
RTSum - 0000979-69.2015.5.18.0111	27/02/16	27/02/16	0
RTSum - 0000980-54.2015.5.18.0111	02/03/16	03/03/16	1
RTSum - 0000982-24.2015.5.18.0111	02/03/16	03/03/16	1
RTSum - 0000991-83.2015.5.18.0111	03/03/16	03/03/16	0

Legenda:

- Conclusão: Data da conclusão para proferir sentença;
- Sentença: Data da prolação da sentença;
- Prazo: Prazo entre a conclusão e a prolação da sentença.



PRAZO MÉDIO ENTRE O CONCLUSO PARA PROFERIR SENTENÇA E A PROLAÇÃO DA SENTENÇA - VARA DO TRABALHO DE JATAÍ

MARIANA PATRÍCIA GLASGOW

SUMARÍSSIMO

Qtd	Prazo Médio
11	0,64

Nr. Processo	Conclusão	Sentença	Prazo
RTSum - 0001390-49.2014.5.18.0111	02/03/16	03/03/16	1
RTSum - 0011149-66.2016.5.18.0111	12/12/16	15/12/16	3

Legenda:
- Conclusão: Data da conclusão para proferir sentença;
- Sentença: Data da prolação da sentença;
- Prazo: Prazo entre a conclusão e a prolação da sentença.

PLATON TEIXEIRA DE AZEVEDO NETO

SUMARÍSSIMO

Qtd	Prazo Médio
19	0,42

Nr. Processo	Conclusão	Sentença	Prazo
RTSum - 0011266-57.2016.5.18.0111	07/12/16	08/12/16	1
RTSum - 0011285-63.2016.5.18.0111	12/12/16	12/12/16	0
RTSum - 0011336-74.2016.5.18.0111	02/12/16	02/12/16	0
RTSum - 0011351-43.2016.5.18.0111	06/12/16	06/12/16	0
RTSum - 0011352-28.2016.5.18.0111	06/12/16	06/12/16	0
RTSum - 0011353-13.2016.5.18.0111	06/12/16	06/12/16	0
RTSum - 0011362-72.2016.5.18.0111	14/12/16	14/12/16	0
RTSum - 0011363-57.2016.5.18.0111	14/12/16	14/12/16	0
RTSum - 0011376-56.2016.5.18.0111	15/12/16	16/12/16	1
RTSum - 0011395-62.2016.5.18.0111	15/12/16	16/12/16	1
RTSum - 0011397-32.2016.5.18.0111	15/12/16	16/12/16	1
RTSum - 0011398-17.2016.5.18.0111	15/12/16	16/12/16	1

Legenda:
- Conclusão: Data da conclusão para proferir sentença;
- Sentença: Data da prolação da sentença;
- Prazo: Prazo entre a conclusão e a prolação da sentença.



PRAZO MÉDIO ENTRE O CONCLUSO PARA PROFERIR SENTENÇA E A PROLAÇÃO DA SENTENÇA - VARA DO TRABALHO DE JATAÍ

PLATON TEIXEIRA DE AZEVEDO NETO

SUMARÍSSIMO

Qtd	Prazo Médio
19	0,42

Nr. Processo	Conclusão	Sentença	Prazo
RTSum - 0011404-24.2016.5.18.0111	06/12/16	07/12/16	1
RTSum - 0011406-91.2016.5.18.0111	06/12/16	07/12/16	1
RTSum - 0011408-61.2016.5.18.0111	06/12/16	07/12/16	1
RTSum - 0011424-15.2016.5.18.0111	16/12/16	16/12/16	0
RTSum - 0011431-07.2016.5.18.0111	16/12/16	16/12/16	0
RTSum - 0011441-51.2016.5.18.0111	16/12/16	16/12/16	0
RTSum - 0011450-13.2016.5.18.0111	16/12/16	16/12/16	0

Legenda:

- Conclusão: Data da conclusão para proferir sentença;
- Sentença: Data da prolação da sentença;
- Prazo: Prazo entre a conclusão e a prolação da sentença.

VIRGILINA SEVERINO DOS SANTOS

SUMARÍSSIMO

Qtd	Prazo Médio
1	6

Nr. Processo	Conclusão	Sentença	Prazo
RTSum - 0000142-14.2015.5.18.0111	22/03/16	28/03/16	6

Legenda:

- Conclusão: Data da conclusão para proferir sentença;
- Sentença: Data da prolação da sentença;
- Prazo: Prazo entre a conclusão e a prolação da sentença.

Sem magistrado

SUMARÍSSIMO

Qtd	Prazo Médio
-----	-------------



PRAZO MÉDIO ENTRE O CONCLUSO PARA PROFERIR SENTENÇA E A PROLAÇÃO DA SENTENÇA - VARA DO TRABALHO DE JATAÍ

Sem magistrado

SUMARÍSSIMO

303

3,18

Nr. Processo	Conclusão	Sentença	Prazo
RTSum - 0010002-05.2016.5.18.0111	05/02/16	05/02/16	0
RTSum - 0010003-87.2016.5.18.0111	04/02/16	04/02/16	0
RTSum - 0010012-49.2016.5.18.0111	24/02/16	24/02/16	0
RTSum - 0010015-38.2015.5.18.0111	09/03/16	10/03/16	1
RTSum - 0010020-26.2016.5.18.0111	03/08/16	08/08/16	5
RTSum - 0010039-32.2016.5.18.0111	09/05/16	09/05/16	0
RTSum - 0010043-06.2015.5.18.0111	29/03/16	02/04/16	4
RTSum - 0010043-69.2016.5.18.0111	06/07/16	08/07/16	2
RTSum - 0010046-24.2016.5.18.0111	07/11/16	07/11/16	0
RTSum - 0010061-90.2016.5.18.0111	12/02/16	12/02/16	0
RTSum - 0010063-60.2016.5.18.0111	05/02/16	05/02/16	0
RTSum - 0010064-45.2016.5.18.0111	05/02/16	05/02/16	0
RTSum - 0010064-79.2015.5.18.0111	31/03/16	04/04/16	4
RTSum - 0010065-30.2016.5.18.0111	05/02/16	05/02/16	0
RTSum - 0010065-64.2015.5.18.0111	31/03/16	04/04/16	4
RTSum - 0010066-15.2016.5.18.0111	05/02/16	05/02/16	0
RTSum - 0010067-97.2016.5.18.0111	05/02/16	05/02/16	0
RTSum - 0010068-82.2016.5.18.0111	05/02/16	05/02/16	0
RTSum - 0010069-67.2016.5.18.0111	05/02/16	05/02/16	0
RTSum - 0010070-52.2016.5.18.0111	05/02/16	05/02/16	0
RTSum - 0010071-37.2016.5.18.0111	05/02/16	05/02/16	0
RTSum - 0010072-22.2016.5.18.0111	05/02/16	05/02/16	0
RTSum - 0010074-89.2016.5.18.0111	05/02/16	05/02/16	0
RTSum - 0010075-74.2016.5.18.0111	05/02/16	05/02/16	0
RTSum - 0010077-44.2016.5.18.0111	05/02/16	05/02/16	0

Legenda:
- **Conclusão:** Data da conclusão para proferir sentença;
- **Sentença:** Data da prolação da sentença;
- **Prazo:** Prazo entre a conclusão e a prolação da sentença.



PRAZO MÉDIO ENTRE O CONCLUSO PARA PROFERIR SENTENÇA E A PROLAÇÃO DA SENTENÇA - VARA DO TRABALHO DE JATAÍ

Sem magistrado

SUMARÍSSIMO

Nr. Processo	Conclusão	Sentença	Prazo
RTSum - 0010077-78.2015.5.18.0111	21/06/16	21/06/16	0
RTSum - 0010078-29.2016.5.18.0111	05/02/16	05/02/16	0
RTSum - 0010079-14.2016.5.18.0111	05/02/16	05/02/16	0
RTSum - 0010080-33.2015.5.18.0111	07/04/16	08/04/16	1
RTSum - 0010080-96.2016.5.18.0111	05/02/16	05/02/16	0
RTSum - 0010081-18.2015.5.18.0111	07/01/16	11/01/16	4
RTSum - 0010081-81.2016.5.18.0111	05/02/16	05/02/16	0
RTSum - 0010082-66.2016.5.18.0111	05/02/16	05/02/16	0
RTSum - 0010083-51.2016.5.18.0111	05/02/16	05/02/16	0
RTSum - 0010084-36.2016.5.18.0111	05/02/16	05/02/16	0
RTSum - 0010085-21.2016.5.18.0111	05/02/16	05/02/16	0
RTSum - 0010086-06.2016.5.18.0111	05/02/16	05/02/16	0
RTSum - 0010087-88.2016.5.18.0111	05/02/16	05/02/16	0
RTSum - 0010088-73.2016.5.18.0111	05/02/16	05/02/16	0
RTSum - 0010089-58.2016.5.18.0111	05/02/16	05/02/16	0
RTSum - 0010090-43.2016.5.18.0111	05/02/16	05/02/16	0
RTSum - 0010091-28.2016.5.18.0111	05/02/16	05/02/16	0
RTSum - 0010092-13.2016.5.18.0111	05/02/16	05/02/16	0
RTSum - 0010092-47.2015.5.18.0111	14/04/16	19/04/16	5
RTSum - 0010093-95.2016.5.18.0111	05/02/16	05/02/16	0
RTSum - 0010094-80.2016.5.18.0111	05/02/16	05/02/16	0
RTSum - 0010095-65.2016.5.18.0111	05/02/16	05/02/16	0
RTSum - 0010096-50.2016.5.18.0111	05/02/16	05/02/16	0
RTSum - 0010097-35.2016.5.18.0111	05/02/16	05/02/16	0
RTSum - 0010100-87.2016.5.18.0111	05/04/16	05/04/16	0
RTSum - 0010105-12.2016.5.18.0111	04/07/16	07/07/16	3

Legenda:
- Conclusão: Data da conclusão para proferir sentença;
- Sentença: Data da prolação da sentença;
- Prazo: Prazo entre a conclusão e a prolação da sentença.



PRAZO MÉDIO ENTRE O CONCLUSO PARA PROFERIR SENTENÇA E A PROLAÇÃO DA SENTENÇA - VARA DO TRABALHO DE JATAÍ

Sem magistrado

SUMARÍSSIMO

Nr. Processo	Conclusão	Sentença	Prazo
RTSum - 0010106-94.2016.5.18.0111	04/07/16	07/07/16	3
RTSum - 0010107-79.2016.5.18.0111	04/07/16	07/07/16	3
RTSum - 0010108-64.2016.5.18.0111	15/03/16	17/03/16	2
RTSum - 0010111-19.2016.5.18.0111	20/07/16	23/07/16	3
RTSum - 0010113-86.2016.5.18.0111	15/03/16	17/03/16	2
RTSum - 0010115-56.2016.5.18.0111	28/06/16	22/08/16	55
RTSum - 0010116-41.2016.5.18.0111	18/02/16	18/02/16	0
RTSum - 0010117-26.2016.5.18.0111	22/03/16	22/03/16	0
RTSum - 0010118-11.2016.5.18.0111	18/02/16	20/02/16	2
RTSum - 0010119-93.2016.5.18.0111	18/02/16	20/02/16	2
RTSum - 0010120-78.2016.5.18.0111	18/02/16	20/02/16	2
RTSum - 0010121-63.2016.5.18.0111	18/02/16	20/02/16	2
RTSum - 0010123-33.2016.5.18.0111	03/05/16	07/05/16	4
RTSum - 0010124-18.2016.5.18.0111	16/03/16	17/03/16	1
RTSum - 0010126-22.2015.5.18.0111	01/03/16	01/03/16	0
RTSum - 0010126-85.2016.5.18.0111	29/06/16	04/07/16	5
RTSum - 0010127-07.2015.5.18.0111	18/04/16	24/04/16	6
RTSum - 0010127-70.2016.5.18.0111	16/03/16	17/03/16	1
RTSum - 0010128-55.2016.5.18.0111	17/03/16	17/03/16	0
RTSum - 0010130-25.2016.5.18.0111	19/05/16	19/05/16	0
RTSum - 0010131-10.2016.5.18.0111	19/05/16	19/05/16	0
RTSum - 0010133-77.2016.5.18.0111	17/03/16	17/03/16	0
RTSum - 0010134-62.2016.5.18.0111	07/03/16	07/03/16	0
RTSum - 0010134-96.2015.5.18.0111	28/01/16	01/02/16	4
RTSum - 0010136-66.2015.5.18.0111	20/07/16	20/07/16	0
RTSum - 0010137-51.2015.5.18.0111	10/08/16	10/08/16	0

Legenda:
- Conclusão: Data da conclusão para proferir sentença;
- Sentença: Data da prolação da sentença;
- Prazo: Prazo entre a conclusão e a prolação da sentença.



PRAZO MÉDIO ENTRE O CONCLUSO PARA PROFERIR SENTENÇA E A PROLAÇÃO DA SENTENÇA - VARA DO TRABALHO DE JATAÍ

Sem magistrado

SUMARÍSSIMO

Nr. Processo	Conclusão	Sentença	Prazo
RTSum - 0010139-84.2016.5.18.0111	22/03/16	22/03/16	0
RTSum - 0010140-06.2015.5.18.0111	28/01/16	01/02/16	4
RTSum - 0010140-69.2016.5.18.0111	22/03/16	22/03/16	0
RTSum - 0010141-88.2015.5.18.0111	28/01/16	01/02/16	4
RTSum - 0010142-39.2016.5.18.0111	04/08/16	08/08/16	4
RTSum - 0010144-09.2016.5.18.0111	22/03/16	22/03/16	0
RTSum - 0010146-76.2016.5.18.0111	22/03/16	22/03/16	0
RTSum - 0010147-61.2016.5.18.0111	27/06/16	31/08/16	65
RTSum - 0010151-98.2016.5.18.0111	04/08/16	04/08/16	0
RTSum - 0010163-15.2016.5.18.0111	09/11/16	11/11/16	2
RTSum - 0010164-97.2016.5.18.0111	03/08/16	08/08/16	5
RTSum - 0010165-82.2016.5.18.0111	19/02/16	20/02/16	1
RTSum - 0010166-67.2016.5.18.0111	22/03/16	22/03/16	0
RTSum - 0010167-52.2016.5.18.0111	28/03/16	28/03/16	0
RTSum - 0010168-71.2015.5.18.0111	19/04/16	25/04/16	6
RTSum - 0010170-07.2016.5.18.0111	10/08/16	10/08/16	0
RTSum - 0010173-59.2016.5.18.0111	29/03/16	30/03/16	1
RTSum - 0010177-96.2016.5.18.0111	28/03/16	28/03/16	0
RTSum - 0010182-21.2016.5.18.0111	22/06/16	30/08/16	69
RTSum - 0010188-28.2016.5.18.0111	04/04/16	04/04/16	0
RTSum - 0010189-13.2016.5.18.0111	04/04/16	05/04/16	1
RTSum - 0010191-80.2016.5.18.0111	04/04/16	05/04/16	1
RTSum - 0010192-65.2016.5.18.0111	15/04/16	15/04/16	0
RTSum - 0010193-84.2015.5.18.0111	09/05/16	13/05/16	4
RTSum - 0010195-20.2016.5.18.0111	04/04/16	05/04/16	1
RTSum - 0010196-05.2016.5.18.0111	04/04/16	05/04/16	1

Legenda:
- Conclusão: Data da conclusão para proferir sentença;
- Sentença: Data da prolação da sentença;
- Prazo: Prazo entre a conclusão e a prolação da sentença.



PRAZO MÉDIO ENTRE O CONCLUSO PARA PROFERIR SENTENÇA E A PROLAÇÃO DA SENTENÇA - VARA DO TRABALHO DE JATAÍ

Sem magistrado

SUMARÍSSIMO

Nr. Processo	Conclusão	Sentença	Prazo
RTSum - 0010197-24.2015.5.18.0111	11/02/16	12/02/16	1
RTSum - 0010197-87.2016.5.18.0111	09/05/16	09/05/16	0
RTSum - 0010201-61.2015.5.18.0111	12/02/16	12/02/16	0
RTSum - 0010202-12.2016.5.18.0111	28/03/16	28/03/16	0
RTSum - 0010203-94.2016.5.18.0111	10/03/16	10/03/16	0
RTSum - 0010204-16.2015.5.18.0111	04/04/16	08/04/16	4
RTSum - 0010204-79.2016.5.18.0111	10/10/16	15/10/16	5
RTSum - 0010208-53.2015.5.18.0111	04/02/16	04/02/16	0
RTSum - 0010212-56.2016.5.18.0111	07/07/16	08/07/16	1
RTSum - 0010214-26.2016.5.18.0111	21/03/16	22/03/16	1
RTSum - 0010216-93.2016.5.18.0111	06/10/16	11/10/16	5
RTSum - 0010218-97.2015.5.18.0111	06/10/16	06/10/16	0
RTSum - 0010219-82.2015.5.18.0111	11/05/16	13/05/16	2
RTSum - 0010220-67.2015.5.18.0111	06/10/16	11/10/16	5
RTSum - 0010221-52.2015.5.18.0111	06/10/16	11/10/16	5
RTSum - 0010222-37.2015.5.18.0111	04/05/16	07/05/16	3
RTSum - 0010223-85.2016.5.18.0111	19/10/16	19/10/16	0
RTSum - 0010226-74.2015.5.18.0111	03/05/16	07/05/16	4
RTSum - 0010240-24.2016.5.18.0111	11/03/16	11/03/16	0
RTSum - 0010247-16.2016.5.18.0111	17/03/16	17/03/16	0
RTSum - 0010247-50.2015.5.18.0111	24/02/16	24/02/16	0
RTSum - 0010250-05.2015.5.18.0111	24/08/16	29/08/16	5
RTSum - 0010257-60.2016.5.18.0111	06/09/16	24/09/16	18
RTSum - 0010258-45.2016.5.18.0111	24/08/16	29/08/16	5
RTSum - 0010259-30.2016.5.18.0111	15/03/16	17/03/16	2
RTSum - 0010264-52.2016.5.18.0111	11/04/16	11/04/16	0

Legenda:
- Conclusão: Data da conclusão para proferir sentença;
- Sentença: Data da prolação da sentença;
- Prazo: Prazo entre a conclusão e a prolação da sentença.



PRAZO MÉDIO ENTRE O CONCLUSO PARA PROFERIR SENTENÇA E A PROLAÇÃO DA SENTENÇA - VARA DO TRABALHO DE JATAÍ

Sem magistrado

SUMARÍSSIMO

Nr. Processo	Conclusão	Sentença	Prazo
RTSum - 0010264-86.2015.5.18.0111	12/01/16	12/01/16	0
RTSum - 0010265-71.2015.5.18.0111	12/01/16	12/01/16	0
RTSum - 0010267-41.2015.5.18.0111	29/02/16	01/03/16	1
RTSum - 0010268-26.2015.5.18.0111	12/01/16	12/01/16	0
RTSum - 0010269-11.2015.5.18.0111	12/01/16	12/01/16	0
RTSum - 0010270-93.2015.5.18.0111	01/03/16	01/03/16	0
RTSum - 0010273-48.2015.5.18.0111	15/06/16	18/08/16	64
RTSum - 0010275-18.2015.5.18.0111	15/06/16	18/08/16	64
RTSum - 0010280-06.2016.5.18.0111	25/04/16	25/04/16	0
RTSum - 0010284-43.2016.5.18.0111	21/03/16	21/03/16	0
RTSum - 0010286-13.2016.5.18.0111	11/03/16	14/03/16	3
RTSum - 0010287-95.2016.5.18.0111	20/04/16	20/04/16	0
RTSum - 0010293-05.2016.5.18.0111	25/04/16	25/04/16	0
RTSum - 0010297-76.2015.5.18.0111	14/04/16	17/04/16	3
RTSum - 0010304-68.2015.5.18.0111	04/04/16	08/04/16	4
RTSum - 0010305-53.2015.5.18.0111	10/05/16	13/05/16	3
RTSum - 0010308-71.2016.5.18.0111	29/08/16	02/09/16	4
RTSum - 0010310-41.2016.5.18.0111	26/04/16	26/04/16	0
RTSum - 0010323-40.2016.5.18.0111	29/04/16	29/04/16	0
RTSum - 0010325-10.2016.5.18.0111	16/05/16	19/05/16	3
RTSum - 0010339-28.2015.5.18.0111	28/04/16	28/04/16	0
RTSum - 0010348-53.2016.5.18.0111	30/08/16	02/09/16	3
RTSum - 0010353-12.2015.5.18.0111	29/04/16	29/04/16	0
RTSum - 0010354-94.2015.5.18.0111	20/04/16	20/04/16	0
RTSum - 0010356-30.2016.5.18.0111	30/06/16	30/06/16	0
RTSum - 0010356-64.2015.5.18.0111	27/04/16	27/04/16	0

Legenda:
- Conclusão: Data da conclusão para proferir sentença;
- Sentença: Data da prolação da sentença;
- Prazo: Prazo entre a conclusão e a prolação da sentença.



PRAZO MÉDIO ENTRE O CONCLUSO PARA PROFERIR SENTENÇA E A PROLAÇÃO DA SENTENÇA - VARA DO TRABALHO DE JATAÍ

Sem magistrado

SUMARÍSSIMO

Nr. Processo	Conclusão	Sentença	Prazo
RTSum - 0010358-34.2015.5.18.0111	13/07/16	13/07/16	0
RTSum - 0010359-82.2016.5.18.0111	20/04/16	20/04/16	0
RTSum - 0010362-71.2015.5.18.0111	22/03/16	22/03/16	0
RTSum - 0010370-14.2016.5.18.0111	12/05/16	12/05/16	0
RTSum - 0010374-85.2015.5.18.0111	01/03/16	01/03/16	0
RTSum - 0010378-88.2016.5.18.0111	03/06/16	03/06/16	0
RTSum - 0010383-47.2015.5.18.0111	29/02/16	29/02/16	0
RTSum - 0010384-32.2015.5.18.0111	11/05/16	13/05/16	2
RTSum - 0010384-95.2016.5.18.0111	28/07/16	28/07/16	0
RTSum - 0010385-80.2016.5.18.0111	31/08/16	02/09/16	2
RTSum - 0010389-20.2016.5.18.0111	12/05/16	12/05/16	0
RTSum - 0010389-54.2015.5.18.0111	14/03/16	14/03/16	0
RTSum - 0010390-05.2016.5.18.0111	20/05/16	20/05/16	0
RTSum - 0010391-24.2015.5.18.0111	12/05/16	13/05/16	1
RTSum - 0010392-09.2015.5.18.0111	18/01/16	19/01/16	1
RTSum - 0010393-57.2016.5.18.0111	29/04/16	01/05/16	2
RTSum - 0010394-42.2016.5.18.0111	18/05/16	18/05/16	0
RTSum - 0010400-83.2015.5.18.0111	12/05/16	13/05/16	1
RTSum - 0010401-34.2016.5.18.0111	12/05/16	12/05/16	0
RTSum - 0010423-29.2015.5.18.0111	15/06/16	19/08/16	65
RTSum - 0010431-69.2016.5.18.0111	20/05/16	20/05/16	0
RTSum - 0010436-91.2016.5.18.0111	06/09/16	24/09/16	18
RTSum - 0010438-95.2015.5.18.0111	03/03/16	03/03/16	0
RTSum - 0010440-31.2016.5.18.0111	10/08/16	10/08/16	0
RTSum - 0010441-50.2015.5.18.0111	05/10/16	06/10/16	1
RTSum - 0010442-35.2015.5.18.0111	05/10/16	06/10/16	1

Legenda:
- Conclusão: Data da conclusão para proferir sentença;
- Sentença: Data da prolação da sentença;
- Prazo: Prazo entre a conclusão e a prolação da sentença.



PRAZO MÉDIO ENTRE O CONCLUSO PARA PROFERIR SENTENÇA E A PROLAÇÃO DA SENTENÇA - VARA DO TRABALHO DE JATAÍ

Sem magistrado

SUMARÍSSIMO

Nr. Processo	Conclusão	Sentença	Prazo
RTSum - 0010443-83.2016.5.18.0111	25/08/16	29/08/16	4
RTSum - 0010451-94.2015.5.18.0111	12/05/16	13/05/16	1
RTSum - 0010454-49.2015.5.18.0111	06/10/16	06/10/16	0
RTSum - 0010456-82.2016.5.18.0111	05/09/16	24/09/16	19
RTSum - 0010459-37.2016.5.18.0111	30/05/16	01/06/16	2
RTSum - 0010461-07.2016.5.18.0111	15/08/16	22/08/16	7
RTSum - 0010466-63.2015.5.18.0111	09/03/16	09/03/16	0
RTSum - 0010469-81.2016.5.18.0111	25/08/16	25/08/16	0
RTSum - 0010470-66.2016.5.18.0111	17/08/16	22/08/16	5
RTSum - 0010476-73.2016.5.18.0111	01/06/16	01/06/16	0
RTSum - 0010479-28.2016.5.18.0111	22/06/16	22/06/16	0
RTSum - 0010484-50.2016.5.18.0111	01/06/16	01/06/16	0
RTSum - 0010492-27.2016.5.18.0111	13/07/16	13/07/16	0
RTSum - 0010493-46.2015.5.18.0111	15/01/16	19/01/16	4
RTSum - 0010501-23.2015.5.18.0111	30/06/16	04/07/16	4
RTSum - 0010503-90.2015.5.18.0111	30/06/16	04/07/16	4
RTSum - 0010504-75.2015.5.18.0111	23/02/16	23/02/16	0
RTSum - 0010508-15.2015.5.18.0111	17/05/16	17/05/16	0
RTSum - 0010510-48.2016.5.18.0111	29/08/16	29/08/16	0
RTSum - 0010510-82.2015.5.18.0111	29/06/16	30/06/16	1
RTSum - 0010511-67.2015.5.18.0111	24/02/16	24/02/16	0
RTSum - 0010514-22.2015.5.18.0111	27/01/16	27/01/16	0
RTSum - 0010514-85.2016.5.18.0111	16/09/16	19/09/16	3
RTSum - 0010515-07.2015.5.18.0111	20/10/16	20/10/16	0
RTSum - 0010516-89.2015.5.18.0111	28/01/16	01/02/16	4
RTSum - 0010517-40.2016.5.18.0111	21/06/16	21/06/16	0

Legenda:
- Conclusão: Data da conclusão para proferir sentença;
- Sentença: Data da prolação da sentença;
- Prazo: Prazo entre a conclusão e a prolação da sentença.



PRAZO MÉDIO ENTRE O CONCLUSO PARA PROFERIR SENTENÇA E A PROLAÇÃO DA SENTENÇA - VARA DO TRABALHO DE JATAÍ

Sem magistrado

SUMARÍSSIMO

Nr. Processo	Conclusão	Sentença	Prazo
RTSum - 0010517-74.2015.5.18.0111	18/02/16	20/02/16	2
RTSum - 0010519-44.2015.5.18.0111	29/01/16	01/02/16	3
RTSum - 0010523-81.2015.5.18.0111	29/01/16	01/02/16	3
RTSum - 0010524-32.2016.5.18.0111	02/06/16	03/06/16	1
RTSum - 0010525-17.2016.5.18.0111	02/06/16	03/06/16	1
RTSum - 0010525-51.2015.5.18.0111	29/01/16	01/02/16	3
RTSum - 0010526-36.2015.5.18.0111	29/01/16	01/02/16	3
RTSum - 0010531-58.2015.5.18.0111	18/05/16	18/05/16	0
RTSum - 0010536-46.2016.5.18.0111	02/06/16	03/06/16	1
RTSum - 0010537-31.2016.5.18.0111	20/07/16	20/07/16	0
RTSum - 0010549-45.2016.5.18.0111	15/06/16	15/06/16	0
RTSum - 0010552-97.2016.5.18.0111	03/06/16	04/06/16	1
RTSum - 0010555-52.2016.5.18.0111	03/06/16	04/06/16	1
RTSum - 0010557-22.2016.5.18.0111	15/06/16	15/06/16	0
RTSum - 0010559-89.2016.5.18.0111	22/06/16	23/06/16	1
RTSum - 0010563-29.2016.5.18.0111	22/06/16	23/06/16	1
RTSum - 0010564-14.2016.5.18.0111	15/06/16	15/06/16	0
RTSum - 0010565-96.2016.5.18.0111	22/06/16	23/06/16	1
RTSum - 0010566-81.2016.5.18.0111	16/09/16	19/09/16	3
RTSum - 0010570-21.2016.5.18.0111	22/06/16	22/06/16	0
RTSum - 0010573-73.2016.5.18.0111	10/08/16	11/08/16	1
RTSum - 0010589-27.2016.5.18.0111	02/06/16	02/06/16	0
RTSum - 0010604-93.2016.5.18.0111	27/06/16	27/06/16	0
RTSum - 0010632-61.2016.5.18.0111	28/07/16	28/07/16	0
RTSum - 0010638-68.2016.5.18.0111	02/06/16	03/06/16	1
RTSum - 0010659-44.2016.5.18.0111	10/06/16	13/06/16	3

Legenda:
- Conclusão: Data da conclusão para proferir sentença;
- Sentença: Data da prolação da sentença;
- Prazo: Prazo entre a conclusão e a prolação da sentença.



PRAZO MÉDIO ENTRE O CONCLUSO PARA PROFERIR SENTENÇA E A PROLAÇÃO DA SENTENÇA - VARA DO TRABALHO DE JATAÍ

Sem magistrado

SUMARÍSSIMO

Nr. Processo	Conclusão	Sentença	Prazo
RTSum - 0010661-14.2016.5.18.0111	22/06/16	22/06/16	0
RTSum - 0010676-80.2016.5.18.0111	05/09/16	24/09/16	19
RTSum - 0010684-57.2016.5.18.0111	28/11/16	28/11/16	0
RTSum - 0010687-12.2016.5.18.0111	17/06/16	17/06/16	0
RTSum - 0010696-71.2016.5.18.0111	04/07/16	04/07/16	0
RTSum - 0010709-70.2016.5.18.0111	08/07/16	08/07/16	0
RTSum - 0010720-02.2016.5.18.0111	03/07/16	04/07/16	1
RTSum - 0010723-54.2016.5.18.0111	09/11/16	16/11/16	7
RTSum - 0010727-91.2016.5.18.0111	20/07/16	20/07/16	0
RTSum - 0010729-61.2016.5.18.0111	27/06/16	28/06/16	1
RTSum - 0010734-83.2016.5.18.0111	23/11/16	23/11/16	0
RTSum - 0010740-90.2016.5.18.0111	07/11/16	10/11/16	3
RTSum - 0010763-36.2016.5.18.0111	19/08/16	19/08/16	0
RTSum - 0010764-21.2016.5.18.0111	17/08/16	17/08/16	0
RTSum - 0010773-80.2016.5.18.0111	05/07/16	06/07/16	1
RTSum - 0010774-65.2016.5.18.0111	30/08/16	30/08/16	0
RTSum - 0010780-72.2016.5.18.0111	07/10/16	10/10/16	3
RTSum - 0010802-33.2016.5.18.0111	03/08/16	04/08/16	1
RTSum - 0010805-85.2016.5.18.0111	27/07/16	27/07/16	0
RTSum - 0010811-92.2016.5.18.0111	10/10/16	15/10/16	5
RTSum - 0010826-61.2016.5.18.0111	21/09/16	01/11/16	41
RTSum - 0010827-46.2016.5.18.0111	27/07/16	27/07/16	0
RTSum - 0010837-90.2016.5.18.0111	21/09/16	31/10/16	40
RTSum - 0010847-37.2016.5.18.0111	01/09/16	02/09/16	1
RTSum - 0010850-89.2016.5.18.0111	24/08/16	25/08/16	1
RTSum - 0010860-36.2016.5.18.0111	19/09/16	19/09/16	0

Legenda:
- Conclusão: Data da conclusão para proferir sentença;
- Sentença: Data da prolação da sentença;
- Prazo: Prazo entre a conclusão e a prolação da sentença.



PRAZO MÉDIO ENTRE O CONCLUSO PARA PROFERIR SENTENÇA E A PROLAÇÃO DA SENTENÇA - VARA DO TRABALHO DE JATAÍ

Sem magistrado

SUMARÍSSIMO

Nr. Processo	Conclusão	Sentença	Prazo
RTSum - 0010866-43.2016.5.18.0111	06/09/16	06/09/16	0
RTSum - 0010887-19.2016.5.18.0111	14/09/16	15/09/16	1
RTSum - 0010901-03.2016.5.18.0111	21/11/16	21/11/16	0
RTSum - 0010910-62.2016.5.18.0111	19/09/16	19/09/16	0
RTSum - 0010912-32.2016.5.18.0111	22/09/16	01/11/16	40
RTSum - 0010914-02.2016.5.18.0111	01/09/16	02/09/16	1
RTSum - 0010917-54.2016.5.18.0111	25/10/16	27/10/16	2
RTSum - 0010920-09.2016.5.18.0111	12/09/16	12/09/16	0
RTSum - 0010929-68.2016.5.18.0111	22/09/16	01/11/16	40
RTSum - 0010934-90.2016.5.18.0111	06/09/16	06/09/16	0
RTSum - 0010961-73.2016.5.18.0111	02/09/16	02/09/16	0
RTSum - 0010992-93.2016.5.18.0111	02/09/16	02/09/16	0
RTSum - 0011015-39.2016.5.18.0111	16/11/16	16/11/16	0
RTSum - 0011016-24.2016.5.18.0111	16/11/16	16/11/16	0
RTSum - 0011026-68.2016.5.18.0111	02/09/16	02/09/16	0
RTSum - 0011028-38.2016.5.18.0111	21/09/16	26/09/16	5
RTSum - 0011057-88.2016.5.18.0111	08/09/16	08/09/16	0
RTSum - 0011062-13.2016.5.18.0111	08/09/16	08/09/16	0
RTSum - 0011070-87.2016.5.18.0111	27/09/16	28/09/16	1
RTSum - 0011071-72.2016.5.18.0111	21/09/16	26/09/16	5
RTSum - 0011092-48.2016.5.18.0111	19/09/16	20/09/16	1
RTSum - 0011095-03.2016.5.18.0111	28/09/16	29/09/16	1
RTSum - 0011096-85.2016.5.18.0111	07/10/16	02/11/16	26
RTSum - 0011101-10.2016.5.18.0111	21/09/16	26/09/16	5
RTSum - 0011115-91.2016.5.18.0111	29/11/16	29/11/16	0
RTSum - 0011143-59.2016.5.18.0111	03/10/16	04/10/16	1

Legenda:
- Conclusão: Data da conclusão para proferir sentença;
- Sentença: Data da prolação da sentença;
- Prazo: Prazo entre a conclusão e a prolação da sentença.



PRAZO MÉDIO ENTRE O CONCLUSO PARA PROFERIR SENTENÇA E A PROLAÇÃO DA SENTENÇA - VARA DO TRABALHO DE JATAÍ

Sem magistrado

SUMARÍSSIMO

Nr. Processo	Conclusão	Sentença	Prazo
RTSum - 0011152-21.2016.5.18.0111	07/10/16	10/10/16	3
RTSum - 0011162-65.2016.5.18.0111	14/10/16	14/10/16	0
RTSum - 0011164-35.2016.5.18.0111	26/10/16	26/10/16	0
RTSum - 0011186-93.2016.5.18.0111	27/10/16	27/10/16	0
RTSum - 0011219-83.2016.5.18.0111	25/11/16	28/11/16	3
RTSum - 0011221-53.2016.5.18.0111	03/11/16	03/11/16	0
RTSum - 0011230-15.2016.5.18.0111	04/11/16	04/11/16	0
RTSum - 0011233-67.2016.5.18.0111	03/11/16	03/11/16	0
RTSum - 0011247-51.2016.5.18.0111	04/11/16	04/11/16	0
RTSum - 0011272-64.2016.5.18.0111	11/11/16	11/11/16	0
RTSum - 0011273-49.2016.5.18.0111	25/11/16	28/11/16	3
RTSum - 0011295-10.2016.5.18.0111	28/11/16	28/11/16	0
RTSum - 0011330-67.2016.5.18.0111	23/11/16	23/11/16	0
RTSum - 0011338-44.2016.5.18.0111	28/11/16	30/11/16	2
RTSum - 0011359-20.2016.5.18.0111	28/11/16	28/11/16	0
RTSum - 0011360-05.2016.5.18.0111	28/11/16	28/11/16	0
RTSum - 0011367-94.2016.5.18.0111	28/11/16	28/11/16	0
RTSum - 0011369-64.2016.5.18.0111	28/11/16	28/11/16	0

Legenda:
- **Conclusão:** Data da conclusão para proferir sentença;
- **Sentença:** Data da prolação da sentença;
- **Prazo:** Prazo entre a conclusão e a prolação da sentença.