

Conceituação

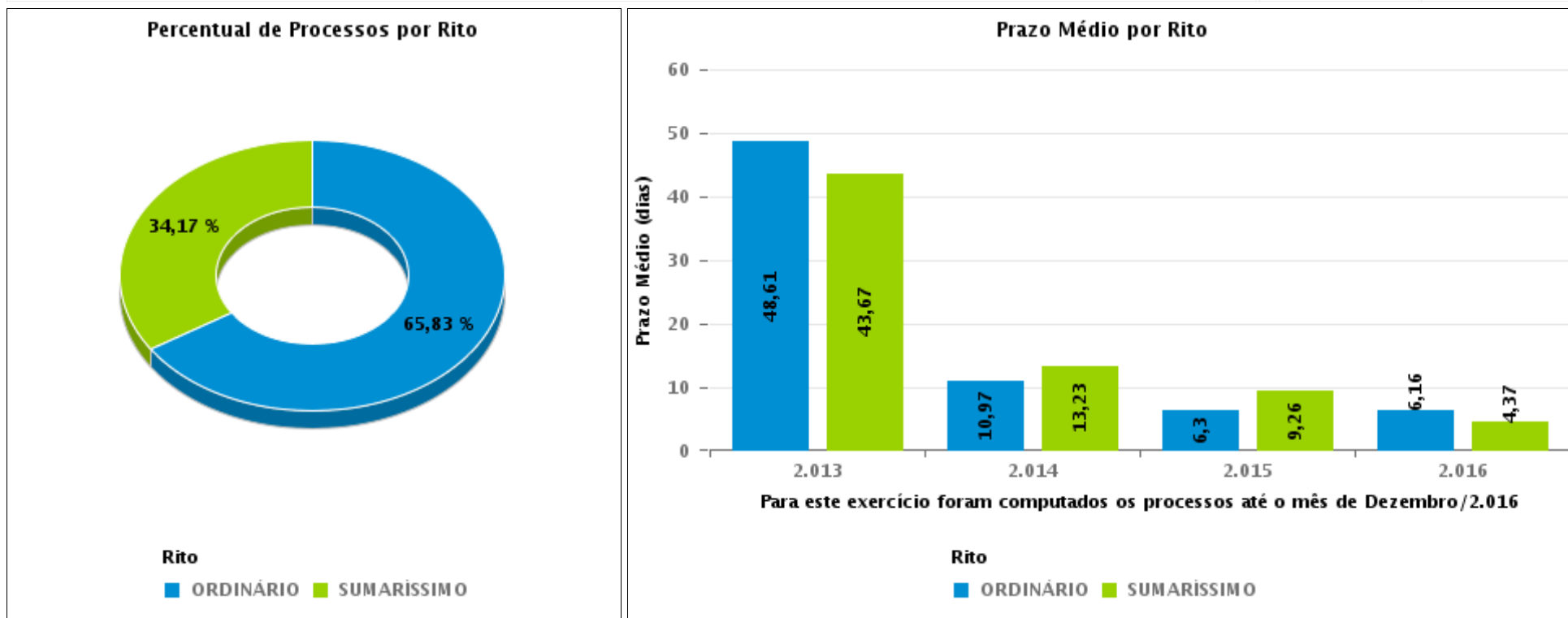
Tema	Prazos Processuais
Relatórios	Evolução Histórica Comparativo por VT Comparativo por Grupo Por Grupo Por VT Por Processo Por Magistrado
Resumo	Apresenta o prazo médio desde o concluso para proferir sentença até a prolação da sentença.
Descrição	O prazo médio é obtido calculando-se a quantidade de dias decorridos desde o movimento de Concluso para Proferir Sentença até a Prolação da Sentença. Os dados são extraídos baseando-se nos itens do e-Gestão: 269 e 90269 - Do Concluso para Proferir Sentença até a Prolação da Sentença na fase de conhecimento – rito sumaríssimo; 270 e 90270 – Do Concluso para Proferir Sentença até a Prolação da Sentença na fase de conhecimento– rito exceto sumaríssimo (ordinário)
Origem da informação	e-Gestão
Crítérios e transformações	Coletado do e-Gestão, consolidado, otimizado e classificado para análise.
Análises possíveis	Prazo médio entre o concluso para proferir sentença e a prolação da sentença, detalhado de forma Geral, Por grupo, por VT, Por Processo e Por Magistrado.



EVOLUÇÃO HISTÓRICA DOS PRAZOS PROCESSUAIS ENTRE O CONCLUSO PARA PROFERIR SENTENÇA E A PROLAÇÃO DA SENTENÇA - 2ª VARA DO TRABALHO DE RIO VERDE

Data da sentença entre 1/1/2016 e 31/12/2016 23:59:59

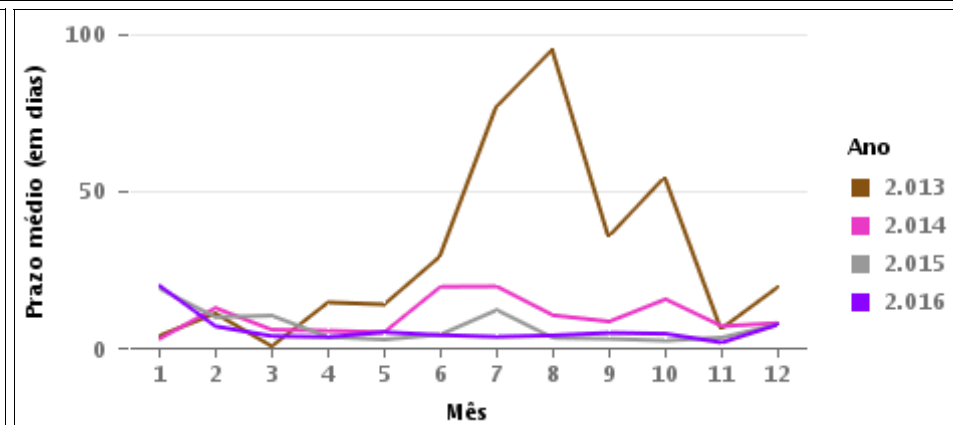
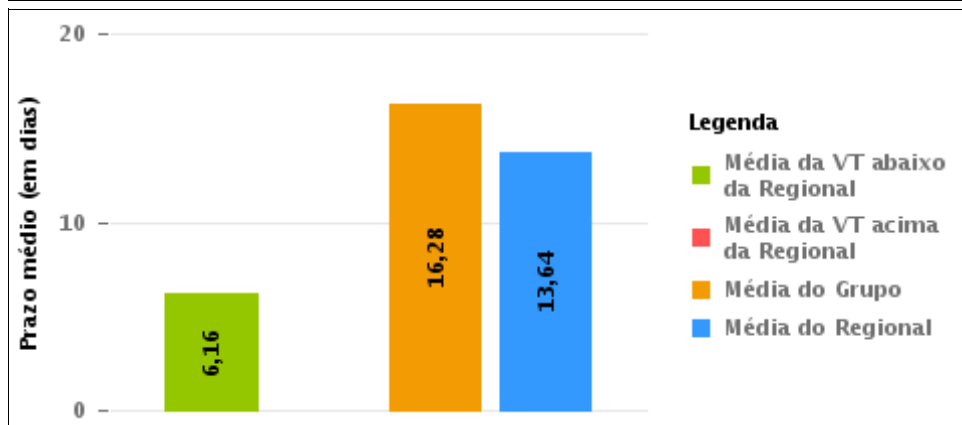
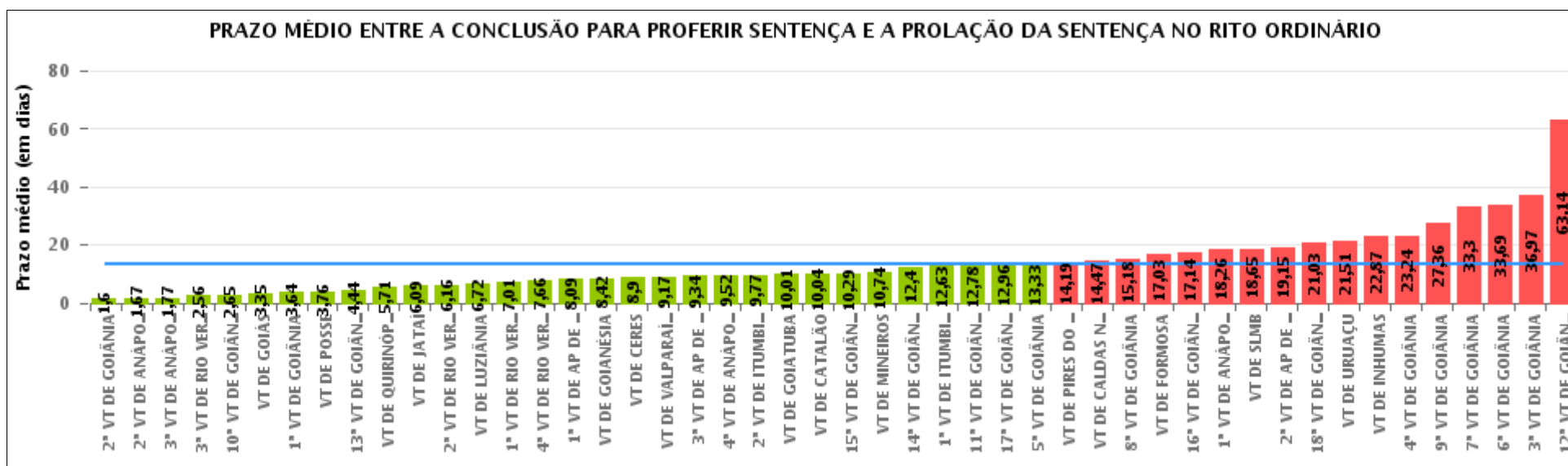
Rito	Qtd	Prazo Médio
ORDINÁRIO	709	6,16
SUMARÍSSIMO	368	4,37
Total/Média	1.077	5,55





COMPARATIVO DO PRAZO MÉDIO ENTRE O CONCLUSO PARA PROFERIR SENTENÇA E A PROLAÇÃO DA SENTENÇA - 2ª VARA DO TRABALHO DE RIO VERDE

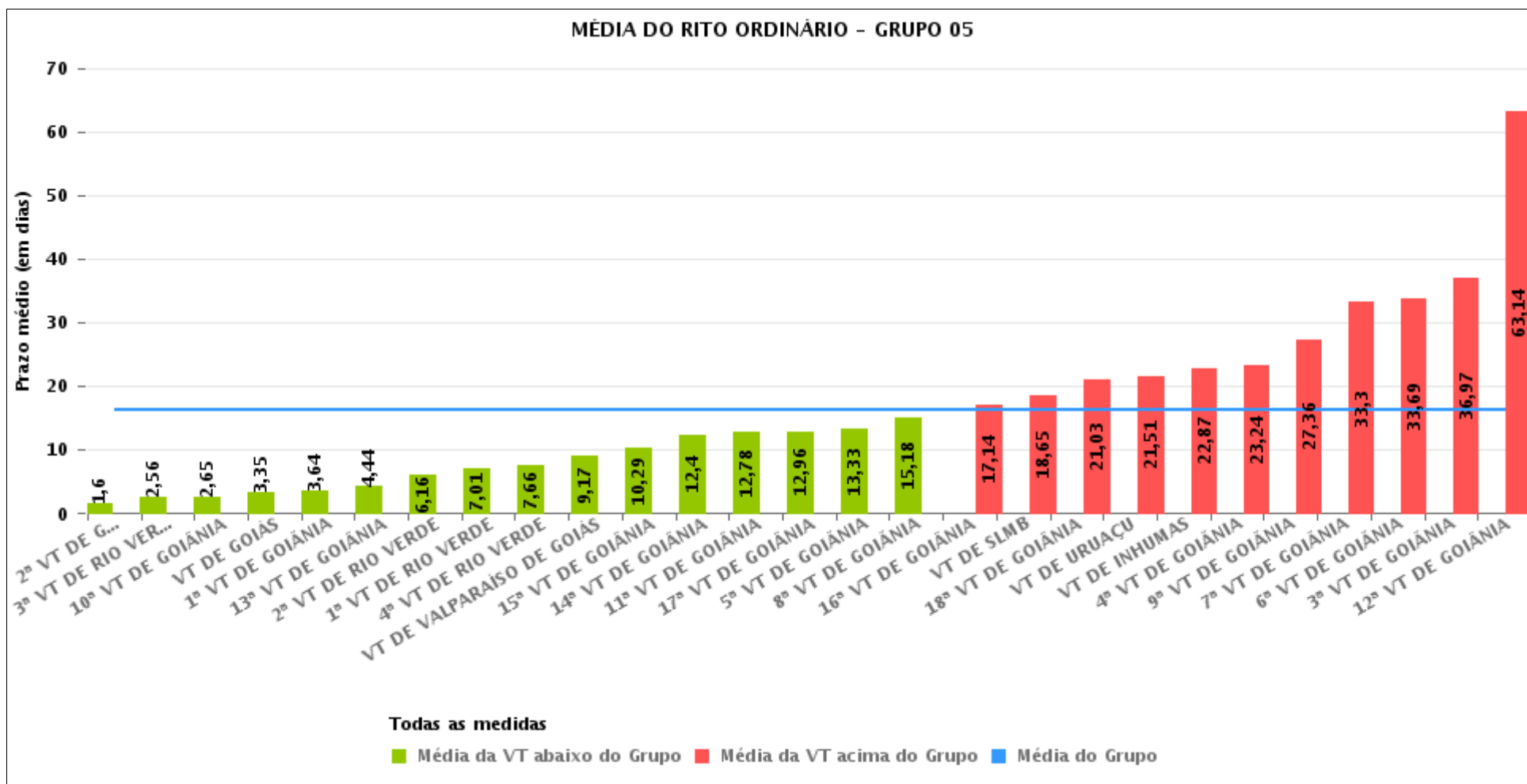
Data da sentença entre 1/1/2016 e 31/12/2016 23:59:59





COMPARATIVO DO PRAZO MÉDIO ENTRE O CONCLUSO PARA PROFERIR SENTENÇA E A PROLAÇÃO DA SENTENÇA ENTRE AS VARAS DO GRUPO

Data da sentença entre 1/1/2016 e 31/12/2016 23:59:59





PRAZO MÉDIO ENTRE O CONCLUSO PARA PROFERIR SENTENÇA E A PROLAÇÃO DA SENTENÇA POR GRUPO

Data da sentença entre 1/1/2016 e 31/12/2016 23:59:59

Rito	Grupo	Qtd. Processos	Prazo Médio (dias)	Ranking
ORDINÁRIO	GRUPO 01	148	3,76	1°
	GRUPO 03	3.330	8,58	2°
	GRUPO 04	5.402	8,9	3°
	GRUPO 06	2.274	11,28	4°
	GRUPO 02	372	16,08	5°
	GRUPO 05	18.343	16,28	6°

Legenda:	# Grupo 04 – De 1501 a 2000 VT de Catalão VT de Goiatuba 1ª VT de Itumbiara 2ª VT de Itumbiara VT de Jataí VT de Luziânia VT de Mineiros VT de Quirinópolis	8ª VT de Goiânia 9ª VT de Goiânia 10ª VT de Goiânia 11ª VT de Goiânia 12ª VT de Goiânia 13ª VT de Goiânia 14ª VT de Goiânia 15ª VT de Goiânia 16ª VT de Goiânia 17ª VT de Goiânia 18ª VT de Goiânia VT de Goiás VT de Inhumas 1ª VT de Rio Verde 2ª VT de Rio Verde 3ª VT de Rio Verde 4ª VT de Rio Verde VT de Uruaçu VT de São Luis de Montes Belos VT de Valparaíso de Goiás	#Grupo 06 – A partir de 2500 1ª VT de Aparecida de Goiânia 2ª VT de Aparecida de Goiânia 3ª VT de Aparecida de Goiânia VT de Goianésia
# Grupo 01 – Até 750 VT de Posse			
# Grupo 02 – De 751 a 1000 VT de Formosa VT de Pires do Rio			
# Grupo 03 – De 1001 a 1500 VT de Ceres 1ª VT de Anápolis 2ª VT de Anápolis 3ª VT de Anápolis 4ª VT de Anápolis VT de Caldas Novas	# Grupo 05 – De 2001 a 2500 1ª VT de Goiânia 2ª VT de Goiânia 3ª VT de Goiânia 4ª VT de Goiânia 5ª VT de Goiânia 6ª VT de Goiânia 7ª VT de Goiânia		



PRAZO MÉDIO ENTRE O CONCLUSO PARA PROFERIR SENTENÇA E A PROLAÇÃO DA SENTENÇA DE TODAS AS VARAS DO TRABALHO

Data da sentença entre 1/1/2016 e 31/12/2016 23:59:59

ORDINÁRIO

Qtd. Processos	Prazo Médio (dias)
29.869	13,64

Vara do Trabalho	Qtd Processos	Prazo Médio	Ranking
2ª VARA DO TRABALHO DE GOIÂNIA	610	1,6	1º
2ª VARA DO TRABALHO DE ANÁPOLIS	873	1,67	2º
3ª VARA DO TRABALHO DE ANÁPOLIS	404	1,77	3º
3ª VARA DO TRABALHO DE RIO VERDE	862	2,56	4º
10ª VARA DO TRABALHO DE GOIÂNIA	518	2,65	5º
VARA DO TRABALHO DE GOIÁS	414	3,35	6º
1ª VARA DO TRABALHO DE GOIÂNIA	578	3,64	7º
VARA DO TRABALHO DE POSSE	148	3,76	8º
13ª VARA DO TRABALHO DE GOIÂNIA	680	4,44	9º
VARA DO TRABALHO DE QUIRINÓPOLIS	729	5,71	10º
VARA DO TRABALHO DE JATAÍ	475	6,09	11º
2ª VARA DO TRABALHO DE RIO VERDE	709	6,16	12º
VARA DO TRABALHO DE LUZIÂNIA	768	6,72	13º
1ª VARA DO TRABALHO DE RIO VERDE	1.078	7,01	14º
4ª VARA DO TRABALHO DE RIO VERDE	459	7,66	15º
1ª VARA DO TRABALHO DE APARECIDA DE GOIÂNIA	708	8,09	16º
VARA DO TRABALHO DE GOIANÉSIA	540	8,42	17º
VARA DO TRABALHO DE CERES	424	8,9	18º
VARA DO TRABALHO DE VALPARAÍSO DE GOIÁS	641	9,17	19º
3ª VARA DO TRABALHO DE APARECIDA DE GOIÂNIA	435	9,34	20º
4ª VARA DO TRABALHO DE ANÁPOLIS	620	9,52	21º
2ª VARA DO TRABALHO DE ITUMBIARA	478	9,77	22º
VARA DO TRABALHO DE GOIATUBA	1.135	10,01	23º
VARA DO TRABALHO DE CATALÃO	869	10,04	24º
15ª VARA DO TRABALHO DE GOIÂNIA	682	10,29	25º
VARA DO TRABALHO DE MINEIROS	443	10,74	26º



PRAZO MÉDIO ENTRE O CONCLUSO PARA PROFERIR SENTENÇA E A PROLAÇÃO DA SENTENÇA DE TODAS AS VARAS DO TRABALHO

ORDINÁRIO

Qtd. Processos	Prazo Médio (dias)
29.869	13,64

Vara do Trabalho	Qtd Processos	Prazo Médio	Ranking
14ª VARA DO TRABALHO DE GOIÂNIA	725	12,4	27°
1ª VARA DO TRABALHO DE ITUMBIARA	505	12,63	28°
11ª VARA DO TRABALHO DE GOIÂNIA	663	12,78	29°
17ª VARA DO TRABALHO DE GOIÂNIA	548	12,96	30°
5ª VARA DO TRABALHO DE GOIÂNIA	696	13,33	31°
VARA DO TRABALHO DE PIRES DO RIO	125	14,19	32°
VARA DO TRABALHO DE CALDAS NOVAS	449	14,47	33°
8ª VARA DO TRABALHO DE GOIÂNIA	674	15,18	34°
VARA DO TRABALHO DE FORMOSA	247	17,03	35°
16ª VARA DO TRABALHO DE GOIÂNIA	915	17,14	36°
1ª VARA DO TRABALHO DE ANÁPOLIS	560	18,26	37°
VARA DO TRABALHO DE SÃO LUIS DE MONTES BELOS	580	18,65	38°
2ª VARA DO TRABALHO DE APARECIDA DE GOIÂNIA	591	19,15	39°
18ª VARA DO TRABALHO DE GOIÂNIA	744	21,03	40°
VARA DO TRABALHO DE URUAÇU	1.006	21,51	41°
VARA DO TRABALHO DE INHUMAS	912	22,87	42°
4ª VARA DO TRABALHO DE GOIÂNIA	639	23,24	43°
9ª VARA DO TRABALHO DE GOIÂNIA	659	27,36	44°
7ª VARA DO TRABALHO DE GOIÂNIA	526	33,3	45°
6ª VARA DO TRABALHO DE GOIÂNIA	655	33,69	46°
3ª VARA DO TRABALHO DE GOIÂNIA	602	36,97	47°
12ª VARA DO TRABALHO DE GOIÂNIA	568	63,14	48°



PRAZO MÉDIO ENTRE O CONCLUSO PARA PROFERIR SENTENÇA E A PROLAÇÃO DA SENTENÇA - 2ª VARA DO TRABALHO DE RIO VERDE

Data da sentença entre 1/1/2016 e 31/12/2016 23:59:59

2ª VARA DO TRABALHO DE RIO VERDE

ORDINÁRIO

Qtd	Prazo Médio
709	6,16

Nr. Processo	Conclusão	Sentença	Prazo
ACC - 0010729-59.2014.5.18.0102	09/08/16	09/08/16	0
ACC - 0010977-88.2015.5.18.0102	29/04/16	02/05/16	3
Caulnom - 0010440-58.2016.5.18.0102	23/06/16	01/07/16	8
Caulnom - 0010608-31.2014.5.18.0102	21/01/16	27/01/16	6
ConPag - 0010332-29.2016.5.18.0102	30/06/16	02/07/16	2
ConPag - 0010541-29.2015.5.18.0103	02/03/16	02/03/16	0
ConPag - 0010848-83.2015.5.18.0102	16/05/16	17/05/16	1
ConPag - 0010938-57.2016.5.18.0102	25/07/16	26/07/16	1
ConPag - 0010941-12.2016.5.18.0102	26/08/16	29/08/16	3
ConPag - 0011016-85.2015.5.18.0102	05/05/16	12/05/16	7
ConPag - 0011377-05.2015.5.18.0102	06/04/16	07/04/16	1
ET - 0011589-26.2015.5.18.0102	01/04/16	06/04/16	5
Exibic - 0011404-85.2015.5.18.0102	06/07/16	07/07/16	1
MS - 0011353-40.2016.5.18.0102	26/10/16	26/10/16	0
MS - 0011373-31.2016.5.18.0102	08/11/16	08/11/16	0
MS - 0011384-60.2016.5.18.0102	17/10/16	17/10/16	0
MS - 0011405-36.2016.5.18.0102	13/12/16	13/12/16	0
Pet - 0010555-79.2016.5.18.0102	05/05/16	05/05/16	0
Pet - 0010635-43.2016.5.18.0102	17/05/16	17/05/16	0
Pet - 0010673-55.2016.5.18.0102	23/05/16	23/05/16	0
Pet - 0011343-93.2016.5.18.0102	03/10/16	03/10/16	0

Legenda:

- Conclusão: Data da conclusão para proferir sentença;
- Sentença: Data da prolação da sentença;
- Prazo: Prazo entre a conclusão e a prolação da sentença.



PRAZO MÉDIO ENTRE O CONCLUSO PARA PROFERIR SENTENÇA E A PROLAÇÃO DA SENTENÇA - 2ª VARA DO TRABALHO DE RIO VERDE

2ª VARA DO TRABALHO DE RIO VERDE

ORDINÁRIO

Qtd	Prazo Médio
709	6,16

Nr. Processo	Conclusão	Sentença	Prazo
RTAlç - 0010249-13.2016.5.18.0102	18/04/16	19/04/16	1
RTAlç - 0010616-37.2016.5.18.0102	23/06/16	27/06/16	4
RTAlç - 0010949-86.2016.5.18.0102	17/08/16	17/08/16	0
RTAlç - 0011065-92.2016.5.18.0102	09/09/16	09/09/16	0
RTAlç - 0011625-68.2015.5.18.0102	11/04/16	11/04/16	0
RTOrd - 0001651-12.2012.5.18.0102	15/09/16	23/09/16	8
RTOrd - 0002132-72.2012.5.18.0102	22/03/16	10/05/16	49
RTOrd - 0002374-31.2012.5.18.0102	29/03/16	13/04/16	15
RTOrd - 0002724-19.2012.5.18.0102	02/12/15	03/01/16	32
RTOrd - 0002762-31.2012.5.18.0102	21/01/16	21/01/16	0
RTOrd - 0003134-77.2012.5.18.0102	05/10/16	06/10/16	1
RTOrd - 0003268-07.2012.5.18.0102	18/11/16	18/11/16	0
RTOrd - 0010006-69.2016.5.18.0102	27/10/16	27/10/16	0
RTOrd - 0010007-54.2016.5.18.0102	31/03/16	31/03/16	0
RTOrd - 0010008-39.2016.5.18.0102	13/12/16	16/12/16	3
RTOrd - 0010013-95.2015.5.18.0102	14/06/16	16/06/16	2
RTOrd - 0010020-24.2014.5.18.0102	02/09/16	13/09/16	11
RTOrd - 0010022-57.2015.5.18.0102	11/02/16	12/02/16	1
RTOrd - 0010024-27.2015.5.18.0102	01/06/16	05/06/16	4
RTOrd - 0010024-90.2016.5.18.0102	26/10/16	04/11/16	9
RTOrd - 0010028-30.2016.5.18.0102	06/07/16	06/07/16	0
RTOrd - 0010031-19.2015.5.18.0102	13/09/16	13/09/16	0
RTOrd - 0010035-22.2016.5.18.0102	28/11/16	28/11/16	0
RTOrd - 0010048-55.2015.5.18.0102	11/01/16	27/01/16	16

Legenda:

- Conclusão: Data da conclusão para proferir sentença;
- Sentença: Data da prolação da sentença;
- Prazo: Prazo entre a conclusão e a prolação da sentença.



PRAZO MÉDIO ENTRE O CONCLUSO PARA PROFERIR SENTENÇA E A PROLAÇÃO DA SENTENÇA - 2ª VARA DO TRABALHO DE RIO VERDE

2ª VARA DO TRABALHO DE RIO VERDE

ORDINÁRIO

Qtd	Prazo Médio
709	6,16

Nr. Processo	Conclusão	Sentença	Prazo
RTOrd - 0010053-77.2015.5.18.0102	06/09/16	13/09/16	7
RTOrd - 0010054-33.2013.5.18.0102	07/01/16	14/01/16	7
RTOrd - 0010055-47.2015.5.18.0102	25/10/16	31/10/16	6
RTOrd - 0010058-65.2016.5.18.0102	09/08/16	09/08/16	0
RTOrd - 0010059-21.2014.5.18.0102	18/07/16	19/07/16	1
RTOrd - 0010063-87.2016.5.18.0102	04/07/16	04/07/16	0
RTOrd - 0010067-61.2015.5.18.0102	03/05/16	04/05/16	1
RTOrd - 0010074-53.2015.5.18.0102	28/06/16	28/06/16	0
RTOrd - 0010078-90.2015.5.18.0102	04/05/16	07/05/16	3
RTOrd - 0010082-30.2015.5.18.0102	19/05/16	20/05/16	1
RTOrd - 0010084-97.2015.5.18.0102	05/05/16	10/05/16	5
RTOrd - 0010094-44.2015.5.18.0102	05/05/16	12/05/16	7
RTOrd - 0010097-33.2014.5.18.0102	28/06/16	07/07/16	9
RTOrd - 0010099-66.2015.5.18.0102	09/09/16	19/09/16	10
RTOrd - 0010100-17.2016.5.18.0102	03/06/16	10/06/16	7
RTOrd - 0010101-02.2016.5.18.0102	13/09/16	13/09/16	0
RTOrd - 0010101-36.2015.5.18.0102	30/08/16	12/09/16	13
RTOrd - 0010102-84.2016.5.18.0102	15/06/16	16/06/16	1
RTOrd - 0010109-13.2015.5.18.0102	20/09/16	28/09/16	8
RTOrd - 0010112-65.2015.5.18.0102	30/08/16	02/09/16	3
RTOrd - 0010113-16.2016.5.18.0102	27/05/16	01/06/16	5
RTOrd - 0010125-30.2016.5.18.0102	04/05/16	08/05/16	4
RTOrd - 0010135-11.2015.5.18.0102	02/06/16	08/06/16	6
RTOrd - 0010136-59.2016.5.18.0102	23/08/16	23/08/16	0

Legenda:

- Conclusão: Data da conclusão para proferir sentença;
- Sentença: Data da prolação da sentença;
- Prazo: Prazo entre a conclusão e a prolação da sentença.



PRAZO MÉDIO ENTRE O CONCLUSO PARA PROFERIR SENTENÇA E A PROLAÇÃO DA SENTENÇA - 2ª VARA DO TRABALHO DE RIO VERDE

2ª VARA DO TRABALHO DE RIO VERDE

ORDINÁRIO

Qtd	Prazo Médio
709	6,16

Nr. Processo	Conclusão	Sentença	Prazo
RTOrd - 0010137-78.2015.5.18.0102	08/01/16	01/02/16	24
RTOrd - 0010141-18.2015.5.18.0102	08/01/16	24/01/16	16
RTOrd - 0010143-51.2016.5.18.0102	04/11/16	08/11/16	4
RTOrd - 0010144-70.2015.5.18.0102	15/04/16	19/04/16	4
RTOrd - 0010146-40.2015.5.18.0102	06/06/16	06/06/16	0
RTOrd - 0010148-10.2015.5.18.0102	28/11/16	29/11/16	1
RTOrd - 0010161-43.2014.5.18.0102	14/01/16	04/02/16	21
RTOrd - 0010167-16.2015.5.18.0102	08/01/16	26/01/16	18
RTOrd - 0010169-83.2015.5.18.0102	08/01/16	27/01/16	19
RTOrd - 0010170-68.2015.5.18.0102	07/01/16	14/01/16	7
RTOrd - 0010172-38.2015.5.18.0102	03/05/16	07/05/16	4
RTOrd - 0010172-72.2014.5.18.0102	11/02/16	16/02/16	5
RTOrd - 0010173-86.2016.5.18.0102	25/05/16	25/05/16	0
RTOrd - 0010175-90.2015.5.18.0102	14/01/16	14/01/16	0
RTOrd - 0010180-78.2016.5.18.0102	09/11/16	09/11/16	0
RTOrd - 0010186-22.2015.5.18.0102	16/02/16	18/02/16	2
RTOrd - 0010188-55.2016.5.18.0102	16/03/16	16/03/16	0
RTOrd - 0010188-89.2015.5.18.0102	07/08/16	17/08/16	10
RTOrd - 0010193-77.2016.5.18.0102	22/09/16	24/09/16	2
RTOrd - 0010196-03.2014.5.18.0102	30/09/16	13/10/16	13
RTOrd - 0010198-36.2015.5.18.0102	26/08/16	31/08/16	5
RTOrd - 0010202-73.2015.5.18.0102	21/01/16	02/02/16	12
RTOrd - 0010203-58.2015.5.18.0102	21/09/16	28/09/16	7
RTOrd - 0010205-91.2016.5.18.0102	09/09/16	20/09/16	11

Legenda:

- Conclusão: Data da conclusão para proferir sentença;
- Sentença: Data da prolação da sentença;
- Prazo: Prazo entre a conclusão e a prolação da sentença.



PRAZO MÉDIO ENTRE O CONCLUSO PARA PROFERIR SENTENÇA E A PROLAÇÃO DA SENTENÇA - 2ª VARA DO TRABALHO DE RIO VERDE

2ª VARA DO TRABALHO DE RIO VERDE

ORDINÁRIO

Qtd	Prazo Médio
709	6,16

Nr. Processo	Conclusão	Sentença	Prazo
RTOrd - 0010205-96.2013.5.18.0102	07/01/16	14/01/16	7
RTOrd - 0010208-80.2015.5.18.0102	07/07/16	13/07/16	6
RTOrd - 0010210-50.2015.5.18.0102	23/06/16	27/06/16	4
RTOrd - 0010213-33.2014.5.18.0104	04/08/16	10/08/16	6
RTOrd - 0010214-53.2016.5.18.0102	16/05/16	16/05/16	0
RTOrd - 0010216-20.2015.5.18.0082	23/08/16	29/08/16	6
RTOrd - 0010216-91.2014.5.18.0102	23/03/16	30/03/16	7
RTOrd - 0010224-97.2016.5.18.0102	01/12/16	14/12/16	13
RTOrd - 0010228-37.2016.5.18.0102	04/11/16	06/11/16	2
RTOrd - 0010229-56.2015.5.18.0102	16/05/16	16/05/16	0
RTOrd - 0010236-48.2015.5.18.0102	20/05/16	02/06/16	13
RTOrd - 0010237-33.2015.5.18.0102	11/10/16	11/10/16	0
RTOrd - 0010238-52.2014.5.18.0102	15/07/16	18/07/16	3
RTOrd - 0010239-03.2015.5.18.0102	18/08/16	18/08/16	0
RTOrd - 0010240-85.2015.5.18.0102	06/07/16	07/07/16	1
RTOrd - 0010241-70.2015.5.18.0102	02/02/16	13/02/16	11
RTOrd - 0010242-55.2015.5.18.0102	04/03/16	08/03/16	4
RTOrd - 0010242-89.2014.5.18.0102	30/08/16	02/09/16	3
RTOrd - 0010245-73.2016.5.18.0102	07/10/16	13/10/16	6
RTOrd - 0010246-92.2015.5.18.0102	13/09/16	13/09/16	0
RTOrd - 0010248-28.2016.5.18.0102	11/10/16	18/10/16	7
RTOrd - 0010249-47.2015.5.18.0102	13/09/16	13/09/16	0
RTOrd - 0010251-17.2015.5.18.0102	09/03/16	09/03/16	0
RTOrd - 0010252-02.2015.5.18.0102	03/03/16	04/03/16	1

Legenda:

- Conclusão: Data da conclusão para proferir sentença;
- Sentença: Data da prolação da sentença;
- Prazo: Prazo entre a conclusão e a prolação da sentença.



PRAZO MÉDIO ENTRE O CONCLUSO PARA PROFERIR SENTENÇA E A PROLAÇÃO DA SENTENÇA - 2ª VARA DO TRABALHO DE RIO VERDE

2ª VARA DO TRABALHO DE RIO VERDE

ORDINÁRIO

Qtd	Prazo Médio
709	6,16

Nr. Processo	Conclusão	Sentença	Prazo
RTOrd - 0010253-84.2015.5.18.0102	23/08/16	23/08/16	0
RTOrd - 0010254-35.2016.5.18.0102	13/09/16	13/09/16	0
RTOrd - 0010254-69.2015.5.18.0102	15/04/16	15/04/16	0
RTOrd - 0010256-05.2016.5.18.0102	04/10/16	09/10/16	5
RTOrd - 0010259-28.2014.5.18.0102	15/02/16	16/02/16	1
RTOrd - 0010259-91.2015.5.18.0102	15/07/16	18/07/16	3
RTOrd - 0010261-61.2015.5.18.0102	26/08/16	01/09/16	6
RTOrd - 0010261-95.2014.5.18.0102	07/12/15	24/01/16	48
RTOrd - 0010263-65.2014.5.18.0102	17/08/16	18/08/16	1
RTOrd - 0010267-34.2016.5.18.0102	13/09/16	13/09/16	0
RTOrd - 0010269-04.2016.5.18.0102	30/09/16	04/10/16	4
RTOrd - 0010270-57.2014.5.18.0102	30/01/16	30/01/16	0
RTOrd - 0010270-86.2016.5.18.0102	30/09/16	13/10/16	13
RTOrd - 0010281-18.2016.5.18.0102	26/04/16	26/04/16	0
RTOrd - 0010285-89.2015.5.18.0102	12/04/16	12/04/16	0
RTOrd - 0010286-40.2016.5.18.0102	28/11/16	28/11/16	0
RTOrd - 0010287-25.2016.5.18.0102	16/11/16	17/11/16	1
RTOrd - 0010288-44.2015.5.18.0102	16/09/16	26/09/16	10
RTOrd - 0010298-54.2016.5.18.0102	30/09/16	02/10/16	2
RTOrd - 0010305-80.2015.5.18.0102	19/02/16	22/02/16	3
RTOrd - 0010307-50.2015.5.18.0102	04/03/16	09/03/16	5
RTOrd - 0010310-05.2015.5.18.0102	14/09/16	20/09/16	6
RTOrd - 0010310-68.2016.5.18.0102	04/11/16	06/11/16	2
RTOrd - 0010312-38.2016.5.18.0102	01/11/16	04/11/16	3

Legenda:

- Conclusão: Data da conclusão para proferir sentença;
- Sentença: Data da prolação da sentença;
- Prazo: Prazo entre a conclusão e a prolação da sentença.



PRAZO MÉDIO ENTRE O CONCLUSO PARA PROFERIR SENTENÇA E A PROLAÇÃO DA SENTENÇA - 2ª VARA DO TRABALHO DE RIO VERDE

2ª VARA DO TRABALHO DE RIO VERDE

ORDINÁRIO

Qtd	Prazo Médio
709	6,16

Nr. Processo	Conclusão	Sentença	Prazo
RTOrd - 0010314-42.2015.5.18.0102	02/09/16	12/09/16	10
RTOrd - 0010319-30.2016.5.18.0102	08/11/16	09/11/16	1
RTOrd - 0010320-49.2015.5.18.0102	23/09/16	29/09/16	6
RTOrd - 0010326-56.2015.5.18.0102	14/09/16	20/09/16	6
RTOrd - 0010327-07.2016.5.18.0102	08/11/16	08/11/16	0
RTOrd - 0010328-20.2015.5.18.0104	20/09/16	28/09/16	8
RTOrd - 0010328-89.2016.5.18.0102	22/04/16	26/04/16	4
RTOrd - 0010335-18.2015.5.18.0102	05/05/16	05/05/16	0
RTOrd - 0010338-70.2015.5.18.0102	11/03/16	27/03/16	16
RTOrd - 0010340-68.2014.5.18.0104	08/12/15	11/01/16	34
RTOrd - 0010342-73.2016.5.18.0102	28/11/16	28/11/16	0
RTOrd - 0010347-32.2015.5.18.0102	07/04/16	07/04/16	0
RTOrd - 0010355-72.2016.5.18.0102	24/10/16	24/10/16	0
RTOrd - 0010356-57.2016.5.18.0102	13/09/16	13/09/16	0
RTOrd - 0010357-42.2016.5.18.0102	08/09/16	08/09/16	0
RTOrd - 0010357-76.2015.5.18.0102	06/10/16	14/10/16	8
RTOrd - 0010360-65.2014.5.18.0102	30/06/16	07/07/16	7
RTOrd - 0010360-94.2016.5.18.0102	22/09/16	24/09/16	2
RTOrd - 0010363-83.2015.5.18.0102	04/10/16	10/10/16	6
RTOrd - 0010367-23.2015.5.18.0102	15/07/16	18/07/16	3
RTOrd - 0010369-56.2016.5.18.0102	31/05/16	01/06/16	1
RTOrd - 0010373-30.2015.5.18.0102	04/03/16	09/03/16	5
RTOrd - 0010378-52.2015.5.18.0102	16/09/16	26/09/16	10
RTOrd - 0010381-07.2015.5.18.0102	29/03/16	31/03/16	2

Legenda:

- Conclusão: Data da conclusão para proferir sentença;
- Sentença: Data da prolação da sentença;
- Prazo: Prazo entre a conclusão e a prolação da sentença.



PRAZO MÉDIO ENTRE O CONCLUSO PARA PROFERIR SENTENÇA E A PROLAÇÃO DA SENTENÇA - 2ª VARA DO TRABALHO DE RIO VERDE

2ª VARA DO TRABALHO DE RIO VERDE

ORDINÁRIO

Qtd	Prazo Médio
709	6,16

Nr. Processo	Conclusão	Sentença	Prazo
RTOrd - 0010384-59.2015.5.18.0102	07/03/16	10/03/16	3
RTOrd - 0010394-69.2016.5.18.0102	14/09/16	15/09/16	1
RTOrd - 0010397-24.2016.5.18.0102	17/06/16	18/06/16	1
RTOrd - 0010399-91.2016.5.18.0102	04/11/16	08/11/16	4
RTOrd - 0010406-20.2015.5.18.0102	10/03/16	27/03/16	17
RTOrd - 0010408-87.2015.5.18.0102	02/06/16	10/06/16	8
RTOrd - 0010411-42.2015.5.18.0102	14/03/16	28/03/16	14
RTOrd - 0010413-12.2015.5.18.0102	29/03/16	05/04/16	7
RTOrd - 0010418-34.2015.5.18.0102	14/09/16	15/09/16	1
RTOrd - 0010421-52.2016.5.18.0102	13/06/16	13/06/16	0
RTOrd - 0010423-56.2015.5.18.0102	11/03/16	28/03/16	17
RTOrd - 0010426-74.2016.5.18.0102	25/11/16	30/11/16	5
RTOrd - 0010430-48.2015.5.18.0102	17/03/16	21/03/16	4
RTOrd - 0010430-82.2014.5.18.0102	16/08/16	22/08/16	6
RTOrd - 0010431-67.2014.5.18.0102	15/04/16	25/04/16	10
RTOrd - 0010432-52.2014.5.18.0102	27/05/16	01/06/16	5
RTOrd - 0010432-81.2016.5.18.0102	22/06/16	22/06/16	0
RTOrd - 0010435-07.2014.5.18.0102	20/11/15	22/01/16	63
RTOrd - 0010435-70.2015.5.18.0102	02/08/16	03/08/16	1
RTOrd - 0010437-40.2015.5.18.0102	24/08/16	25/08/16	1
RTOrd - 0010438-28.2015.5.18.0101	13/10/16	24/10/16	11
RTOrd - 0010439-73.2016.5.18.0102	12/07/16	14/07/16	2
RTOrd - 0010440-92.2015.5.18.0102	26/01/16	26/01/16	0
RTOrd - 0010441-77.2015.5.18.0102	07/07/16	13/07/16	6

Legenda:

- Conclusão: Data da conclusão para proferir sentença;
- Sentença: Data da prolação da sentença;
- Prazo: Prazo entre a conclusão e a prolação da sentença.



PRAZO MÉDIO ENTRE O CONCLUSO PARA PROFERIR SENTENÇA E A PROLAÇÃO DA SENTENÇA - 2ª VARA DO TRABALHO DE RIO VERDE

2ª VARA DO TRABALHO DE RIO VERDE

ORDINÁRIO

Qtd	Prazo Médio
709	6,16

Nr. Processo	Conclusão	Sentença	Prazo
RTOrd - 0010443-47.2015.5.18.0102	17/02/16	20/02/16	3
RTOrd - 0010445-17.2015.5.18.0102	23/03/16	29/03/16	6
RTOrd - 0010450-73.2014.5.18.0102	07/06/16	09/06/16	2
RTOrd - 0010453-91.2015.5.18.0102	30/08/16	02/09/16	3
RTOrd - 0010455-27.2016.5.18.0102	02/09/16	12/09/16	10
RTOrd - 0010456-46.2015.5.18.0102	18/10/16	27/10/16	9
RTOrd - 0010458-79.2016.5.18.0102	21/07/16	29/07/16	8
RTOrd - 0010463-38.2015.5.18.0102	09/09/16	19/09/16	10
RTOrd - 0010464-23.2015.5.18.0102	02/12/16	15/12/16	13
RTOrd - 0010464-86.2016.5.18.0102	31/05/16	01/06/16	1
RTOrd - 0010466-90.2015.5.18.0102	21/07/16	29/07/16	8
RTOrd - 0010478-07.2015.5.18.0102	22/04/16	27/04/16	5
RTOrd - 0010479-89.2015.5.18.0102	28/06/16	28/06/16	0
RTOrd - 0010480-40.2016.5.18.0102	18/08/16	18/08/16	0
RTOrd - 0010482-10.2016.5.18.0102	20/06/16	21/06/16	1
RTOrd - 0010483-92.2016.5.18.0102	25/07/16	26/07/16	1
RTOrd - 0010485-96.2015.5.18.0102	09/08/16	22/08/16	13
RTOrd - 0010486-81.2015.5.18.0102	09/08/16	22/08/16	13
RTOrd - 0010488-17.2016.5.18.0102	19/05/16	01/06/16	13
RTOrd - 0010507-23.2016.5.18.0102	20/06/16	20/06/16	0
RTOrd - 0010517-67.2016.5.18.0102	14/09/16	15/09/16	1
RTOrd - 0010522-60.2014.5.18.0102	25/05/16	30/05/16	5
RTOrd - 0010524-93.2015.5.18.0102	27/04/16	02/05/16	5
RTOrd - 0010527-48.2015.5.18.0102	08/04/16	13/04/16	5

Legenda:

- Conclusão: Data da conclusão para proferir sentença;
- Sentença: Data da prolação da sentença;
- Prazo: Prazo entre a conclusão e a prolação da sentença.



PRAZO MÉDIO ENTRE O CONCLUSO PARA PROFERIR SENTENÇA E A PROLAÇÃO DA SENTENÇA - 2ª VARA DO TRABALHO DE RIO VERDE

2ª VARA DO TRABALHO DE RIO VERDE

ORDINÁRIO

Qtd	Prazo Médio
709	6,16

Nr. Processo	Conclusão	Sentença	Prazo
RTOrd - 0010536-10.2015.5.18.0102	19/10/16	20/10/16	1
RTOrd - 0010536-44.2014.5.18.0102	29/01/16	09/02/16	11
RTOrd - 0010541-66.2014.5.18.0102	21/07/16	29/07/16	8
RTOrd - 0010541-95.2016.5.18.0102	23/06/16	05/07/16	12
RTOrd - 0010546-88.2014.5.18.0102	08/01/16	04/02/16	27
RTOrd - 0010553-46.2015.5.18.0102	11/05/16	17/05/16	6
RTOrd - 0010556-35.2014.5.18.0102	08/01/16	24/01/16	16
RTOrd - 0010557-83.2015.5.18.0102	06/05/16	10/05/16	4
RTOrd - 0010560-04.2016.5.18.0102	04/08/16	04/08/16	0
RTOrd - 0010562-08.2015.5.18.0102	11/05/16	16/05/16	5
RTOrd - 0010569-63.2016.5.18.0102	06/05/16	06/05/16	0
RTOrd - 0010570-82.2015.5.18.0102	09/03/16	09/03/16	0
RTOrd - 0010579-44.2015.5.18.0102	11/10/16	17/10/16	6
RTOrd - 0010580-29.2015.5.18.0102	20/01/16	26/01/16	6
RTOrd - 0010581-14.2015.5.18.0102	06/07/16	10/07/16	4
RTOrd - 0010581-77.2016.5.18.0102	21/07/16	29/07/16	8
RTOrd - 0010582-96.2015.5.18.0102	17/03/16	17/03/16	0
RTOrd - 0010584-66.2015.5.18.0102	05/04/16	06/04/16	1
RTOrd - 0010586-70.2014.5.18.0102	20/06/16	20/06/16	0
RTOrd - 0010588-69.2016.5.18.0102	17/11/16	18/11/16	1
RTOrd - 0010589-54.2016.5.18.0102	08/11/16	09/11/16	1
RTOrd - 0010589-88.2015.5.18.0102	23/08/16	23/08/16	0
RTOrd - 0010591-55.2015.5.18.0103	18/10/16	20/10/16	2
RTOrd - 0010595-95.2015.5.18.0102	22/09/16	22/09/16	0

Legenda:

- Conclusão: Data da conclusão para proferir sentença;
- Sentença: Data da prolação da sentença;
- Prazo: Prazo entre a conclusão e a prolação da sentença.



PRAZO MÉDIO ENTRE O CONCLUSO PARA PROFERIR SENTENÇA E A PROLAÇÃO DA SENTENÇA - 2ª VARA DO TRABALHO DE RIO VERDE

2ª VARA DO TRABALHO DE RIO VERDE

ORDINÁRIO

Qtd	Prazo Médio
709	6,16

Nr. Processo	Conclusão	Sentença	Prazo
RTOrd - 0010599-35.2015.5.18.0102	04/05/16	08/05/16	4
RTOrd - 0010608-94.2015.5.18.0102	30/08/16	12/09/16	13
RTOrd - 0010612-34.2015.5.18.0102	07/07/16	11/07/16	4
RTOrd - 0010614-38.2014.5.18.0102	19/04/16	22/04/16	3
RTOrd - 0010614-67.2016.5.18.0102	23/06/16	05/07/16	12
RTOrd - 0010615-23.2014.5.18.0102	08/01/16	28/01/16	20
RTOrd - 0010618-07.2016.5.18.0102	21/07/16	29/07/16	8
RTOrd - 0010620-11.2015.5.18.0102	08/03/16	09/03/16	1
RTOrd - 0010622-78.2015.5.18.0102	23/09/16	05/10/16	12
RTOrd - 0010624-48.2015.5.18.0102	18/10/16	19/10/16	1
RTOrd - 0010634-92.2015.5.18.0102	30/09/16	09/10/16	9
RTOrd - 0010635-14.2014.5.18.0102	21/07/16	26/07/16	5
RTOrd - 0010637-81.2014.5.18.0102	16/11/16	17/11/16	1
RTOrd - 0010648-76.2015.5.18.0102	06/04/16	09/04/16	3
RTOrd - 0010651-31.2015.5.18.0102	18/07/16	19/07/16	1
RTOrd - 0010651-94.2016.5.18.0102	14/09/16	15/09/16	1
RTOrd - 0010661-41.2016.5.18.0102	12/07/16	12/07/16	0
RTOrd - 0010662-60.2015.5.18.0102	22/04/16	22/04/16	0
RTOrd - 0010664-64.2014.5.18.0102	05/05/16	13/05/16	8
RTOrd - 0010665-18.2015.5.18.0101	05/12/16	06/12/16	1
RTOrd - 0010667-82.2015.5.18.0102	05/04/16	06/04/16	1
RTOrd - 0010669-18.2016.5.18.0102	01/08/16	02/08/16	1
RTOrd - 0010669-52.2015.5.18.0102	08/03/16	08/03/16	0
RTOrd - 0010670-37.2015.5.18.0102	13/05/16	26/05/16	13

Legenda:

- Conclusão: Data da conclusão para proferir sentença;
- Sentença: Data da prolação da sentença;
- Prazo: Prazo entre a conclusão e a prolação da sentença.



PRAZO MÉDIO ENTRE O CONCLUSO PARA PROFERIR SENTENÇA E A PROLAÇÃO DA SENTENÇA - 2ª VARA DO TRABALHO DE RIO VERDE

2ª VARA DO TRABALHO DE RIO VERDE

ORDINÁRIO

Qtd	Prazo Médio
709	6,16

Nr. Processo	Conclusão	Sentença	Prazo
RTOrd - 0010670-71.2014.5.18.0102	28/06/16	29/06/16	1
RTOrd - 0010670-97.2016.5.18.0103	14/07/16	14/07/16	0
RTOrd - 0010671-22.2015.5.18.0102	31/10/16	04/11/16	4
RTOrd - 0010674-40.2016.5.18.0102	07/11/16	08/11/16	1
RTOrd - 0010675-25.2016.5.18.0102	16/06/16	18/06/16	2
RTOrd - 0010677-63.2014.5.18.0102	30/11/15	24/01/16	55
RTOrd - 0010677-92.2016.5.18.0102	16/08/16	22/08/16	6
RTOrd - 0010685-06.2015.5.18.0102	06/04/16	11/04/16	5
RTOrd - 0010686-82.2015.5.18.0104	10/11/16	05/12/16	25
RTOrd - 0010690-85.2016.5.18.0104	12/07/16	14/07/16	2
RTOrd - 0010692-66.2013.5.18.0102	22/03/16	09/05/16	48
RTOrd - 0010696-35.2015.5.18.0102	28/09/16	28/09/16	0
RTOrd - 0010704-75.2016.5.18.0102	21/09/16	28/09/16	7
RTOrd - 0010705-31.2014.5.18.0102	08/06/16	27/06/16	19
RTOrd - 0010706-16.2014.5.18.0102	26/01/16	26/01/16	0
RTOrd - 0010706-79.2015.5.18.0102	19/10/16	21/10/16	2
RTOrd - 0010708-20.2013.5.18.0102	25/10/16	25/10/16	0
RTOrd - 0010709-34.2015.5.18.0102	26/04/16	27/04/16	1
RTOrd - 0010712-23.2014.5.18.0102	08/07/16	10/07/16	2
RTOrd - 0010714-56.2015.5.18.0102	14/09/16	20/09/16	6
RTOrd - 0010718-30.2014.5.18.0102	07/01/16	27/01/16	20
RTOrd - 0010719-44.2016.5.18.0102	13/09/16	13/09/16	0
RTOrd - 0010724-03.2015.5.18.0102	21/06/16	28/06/16	7
RTOrd - 0010724-37.2014.5.18.0102	20/01/16	21/01/16	1

Legenda:

- Conclusão: Data da conclusão para proferir sentença;
- Sentença: Data da prolação da sentença;
- Prazo: Prazo entre a conclusão e a prolação da sentença.



PRAZO MÉDIO ENTRE O CONCLUSO PARA PROFERIR SENTENÇA E A PROLAÇÃO DA SENTENÇA - 2ª VARA DO TRABALHO DE RIO VERDE

2ª VARA DO TRABALHO DE RIO VERDE

ORDINÁRIO

Qtd	Prazo Médio
709	6,16

Nr. Processo	Conclusão	Sentença	Prazo
RTOrd - 0010726-30.2016.5.18.0104	19/09/16	19/09/16	0
RTOrd - 0010726-70.2015.5.18.0102	21/06/16	30/06/16	9
RTOrd - 0010731-92.2015.5.18.0102	22/06/16	29/06/16	7
RTOrd - 0010734-47.2015.5.18.0102	23/09/16	28/09/16	5
RTOrd - 0010736-51.2014.5.18.0102	20/06/16	21/06/16	1
RTOrd - 0010740-54.2015.5.18.0102	20/09/16	26/09/16	6
RTOrd - 0010742-58.2014.5.18.0102	22/04/16	28/04/16	6
RTOrd - 0010742-92.2013.5.18.0102	25/08/16	04/09/16	10
RTOrd - 0010747-80.2014.5.18.0102	19/05/16	30/05/16	11
RTOrd - 0010761-30.2015.5.18.0102	26/10/16	31/10/16	5
RTOrd - 0010767-40.2015.5.18.0101	17/08/16	29/08/16	12
RTOrd - 0010780-36.2015.5.18.0102	26/01/16	06/02/16	11
RTOrd - 0010783-54.2016.5.18.0102	02/12/16	04/12/16	2
RTOrd - 0010784-73.2015.5.18.0102	26/08/16	30/08/16	4
RTOrd - 0010785-58.2015.5.18.0102	25/08/16	25/08/16	0
RTOrd - 0010787-28.2015.5.18.0102	14/07/16	15/07/16	1
RTOrd - 0010788-13.2015.5.18.0102	22/02/16	23/02/16	1
RTOrd - 0010789-95.2015.5.18.0102	16/11/16	17/11/16	1
RTOrd - 0010791-65.2015.5.18.0102	31/01/16	31/01/16	0
RTOrd - 0010792-84.2014.5.18.0102	20/06/16	20/06/16	0
RTOrd - 0010795-05.2015.5.18.0102	14/07/16	15/07/16	1
RTOrd - 0010799-42.2015.5.18.0102	19/02/16	19/02/16	0
RTOrd - 0010800-21.2015.5.18.0104	06/04/16	06/04/16	0
RTOrd - 0010803-82.2015.5.18.0101	05/05/16	10/05/16	5

Legenda:

- Conclusão: Data da conclusão para proferir sentença;
- Sentença: Data da prolação da sentença;
- Prazo: Prazo entre a conclusão e a prolação da sentença.



PRAZO MÉDIO ENTRE O CONCLUSO PARA PROFERIR SENTENÇA E A PROLAÇÃO DA SENTENÇA - 2ª VARA DO TRABALHO DE RIO VERDE

2ª VARA DO TRABALHO DE RIO VERDE

ORDINÁRIO

Qtd	Prazo Médio
709	6,16

Nr. Processo	Conclusão	Sentença	Prazo
RTOrd - 0010805-49.2015.5.18.0102	15/07/16	18/07/16	3
RTOrd - 0010808-67.2016.5.18.0102	26/09/16	26/09/16	0
RTOrd - 0010812-75.2014.5.18.0102	01/03/16	01/03/16	0
RTOrd - 0010818-82.2014.5.18.0102	17/02/16	22/02/16	5
RTOrd - 0010823-70.2015.5.18.0102	08/09/16	12/09/16	4
RTOrd - 0010827-10.2015.5.18.0102	20/05/16	20/05/16	0
RTOrd - 0010829-77.2015.5.18.0102	02/02/16	12/02/16	10
RTOrd - 0010833-17.2015.5.18.0102	10/08/16	12/08/16	2
RTOrd - 0010838-39.2015.5.18.0102	11/10/16	14/10/16	3
RTOrd - 0010842-13.2014.5.18.0102	08/04/16	15/04/16	7
RTOrd - 0010844-46.2015.5.18.0102	07/12/15	23/01/16	47
RTOrd - 0010845-31.2015.5.18.0102	07/12/15	23/01/16	47
RTOrd - 0010848-20.2014.5.18.0102	01/02/16	01/02/16	0
RTOrd - 0010849-68.2015.5.18.0102	13/09/16	13/09/16	0
RTOrd - 0010850-13.2016.5.18.0104	28/11/16	28/11/16	0
RTOrd - 0010856-60.2015.5.18.0102	19/09/16	19/09/16	0
RTOrd - 0010860-63.2016.5.18.0102	10/08/16	10/08/16	0
RTOrd - 0010861-48.2016.5.18.0102	28/06/16	28/06/16	0
RTOrd - 0010864-03.2016.5.18.0102	13/12/16	15/12/16	2
RTOrd - 0010866-07.2015.5.18.0102	29/02/16	29/02/16	0
RTOrd - 0010872-77.2016.5.18.0102	30/11/16	06/12/16	6
RTOrd - 0010875-32.2016.5.18.0102	14/09/16	15/09/16	1
RTOrd - 0010881-10.2014.5.18.0102	08/01/16	20/01/16	12
RTOrd - 0010883-43.2015.5.18.0102	26/07/16	29/07/16	3

Legenda:

- Conclusão: Data da conclusão para proferir sentença;
- Sentença: Data da prolação da sentença;
- Prazo: Prazo entre a conclusão e a prolação da sentença.



PRAZO MÉDIO ENTRE O CONCLUSO PARA PROFERIR SENTENÇA E A PROLAÇÃO DA SENTENÇA - 2ª VARA DO TRABALHO DE RIO VERDE

2ª VARA DO TRABALHO DE RIO VERDE

ORDINÁRIO

Qtd	Prazo Médio
709	6,16

Nr. Processo	Conclusão	Sentença	Prazo
RTOrd - 0010884-96.2013.5.18.0102	30/06/16	06/07/16	6
RTOrd - 0010886-95.2015.5.18.0102	15/09/16	26/09/16	11
RTOrd - 0010889-50.2015.5.18.0102	30/09/16	13/10/16	13
RTOrd - 0010896-76.2014.5.18.0102	27/05/16	30/05/16	3
RTOrd - 0010898-12.2015.5.18.0102	16/11/16	17/11/16	1
RTOrd - 0010901-98.2014.5.18.0102	27/05/16	01/06/16	5
RTOrd - 0010903-34.2015.5.18.0102	16/11/16	17/11/16	1
RTOrd - 0010905-04.2015.5.18.0102	25/11/16	04/12/16	9
RTOrd - 0010917-52.2014.5.18.0102	25/05/16	01/06/16	7
RTOrd - 0010919-85.2015.5.18.0102	17/03/16	17/03/16	0
RTOrd - 0010920-70.2015.5.18.0102	08/01/16	28/01/16	20
RTOrd - 0010926-43.2016.5.18.0102	04/11/16	08/11/16	4
RTOrd - 0010928-13.2016.5.18.0102	13/10/16	13/10/16	0
RTOrd - 0010928-47.2015.5.18.0102	08/01/16	20/01/16	12
RTOrd - 0010929-32.2015.5.18.0102	20/06/16	22/06/16	2
RTOrd - 0010931-65.2016.5.18.0102	07/08/16	15/08/16	8
RTOrd - 0010932-55.2013.5.18.0102	15/07/16	18/07/16	3
RTOrd - 0010932-84.2015.5.18.0102	23/08/16	31/08/16	8
RTOrd - 0010938-28.2014.5.18.0102	11/02/16	22/02/16	11
RTOrd - 0010938-91.2015.5.18.0102	29/01/16	09/02/16	11
RTOrd - 0010941-46.2015.5.18.0102	14/07/16	15/07/16	1
RTOrd - 0010942-31.2015.5.18.0102	25/11/16	06/12/16	11
RTOrd - 0010947-53.2015.5.18.0102	25/11/16	06/12/16	11
RTOrd - 0010953-60.2015.5.18.0102	13/09/16	13/09/16	0

Legenda:

- Conclusão: Data da conclusão para proferir sentença;
- Sentença: Data da prolação da sentença;
- Prazo: Prazo entre a conclusão e a prolação da sentença.



PRAZO MÉDIO ENTRE O CONCLUSO PARA PROFERIR SENTENÇA E A PROLAÇÃO DA SENTENÇA - 2ª VARA DO TRABALHO DE RIO VERDE

2ª VARA DO TRABALHO DE RIO VERDE

ORDINÁRIO

Qtd	Prazo Médio
709	6,16

Nr. Processo	Conclusão	Sentença	Prazo
RTOrd - 0010957-34.2014.5.18.0102	21/03/16	28/03/16	7
RTOrd - 0010961-37.2015.5.18.0102	29/04/16	05/05/16	6
RTOrd - 0010962-90.2013.5.18.0102	30/11/15	24/01/16	55
RTOrd - 0010964-89.2015.5.18.0102	05/05/16	05/05/16	0
RTOrd - 0010965-11.2014.5.18.0102	13/01/16	04/02/16	22
RTOrd - 0010966-25.2016.5.18.0102	16/09/16	27/09/16	11
RTOrd - 0010971-18.2014.5.18.0102	05/05/16	13/05/16	8
RTOrd - 0010978-10.2014.5.18.0102	18/07/16	19/07/16	1
RTOrd - 0010992-91.2014.5.18.0102	26/05/16	30/05/16	4
RTOrd - 0010996-60.2016.5.18.0102	23/08/16	04/09/16	12
RTOrd - 0010998-30.2016.5.18.0102	27/07/16	29/07/16	2
RTOrd - 0010999-15.2016.5.18.0102	22/09/16	24/09/16	2
RTOrd - 0011006-75.2014.5.18.0102	13/01/16	13/01/16	0
RTOrd - 0011015-66.2016.5.18.0102	01/09/16	01/09/16	0
RTOrd - 0011017-07.2014.5.18.0102	29/04/16	05/05/16	6
RTOrd - 0011020-59.2014.5.18.0102	26/01/16	26/01/16	0
RTOrd - 0011021-73.2016.5.18.0102	01/11/16	04/11/16	3
RTOrd - 0011022-58.2016.5.18.0102	27/09/16	27/09/16	0
RTOrd - 0011028-36.2014.5.18.0102	25/05/16	01/06/16	7
RTOrd - 0011028-93.2015.5.18.0104	09/11/16	10/11/16	1
RTOrd - 0011033-87.2016.5.18.0102	09/08/16	09/08/16	0
RTOrd - 0011036-13.2014.5.18.0102	07/04/16	07/04/16	0
RTOrd - 0011037-27.2016.5.18.0102	19/10/16	19/10/16	0
RTOrd - 0011037-61.2015.5.18.0102	04/08/16	10/08/16	6

Legenda:

- Conclusão: Data da conclusão para proferir sentença;
- Sentença: Data da prolação da sentença;
- Prazo: Prazo entre a conclusão e a prolação da sentença.



PRAZO MÉDIO ENTRE O CONCLUSO PARA PROFERIR SENTENÇA E A PROLAÇÃO DA SENTENÇA - 2ª VARA DO TRABALHO DE RIO VERDE

2ª VARA DO TRABALHO DE RIO VERDE

ORDINÁRIO

Qtd	Prazo Médio
709	6,16

Nr. Processo	Conclusão	Sentença	Prazo
RTOrd - 0011047-71.2016.5.18.0102	09/11/16	09/11/16	0
RTOrd - 0011052-30.2015.5.18.0102	07/08/16	17/08/16	10
RTOrd - 0011053-49.2014.5.18.0102	10/05/16	16/05/16	6
RTOrd - 0011055-82.2015.5.18.0102	02/09/16	12/09/16	10
RTOrd - 0011058-03.2016.5.18.0102	22/09/16	24/09/16	2
RTOrd - 0011061-55.2016.5.18.0102	25/11/16	04/12/16	9
RTOrd - 0011071-70.2014.5.18.0102	24/05/16	24/05/16	0
RTOrd - 0011077-09.2016.5.18.0102	21/09/16	05/10/16	14
RTOrd - 0011078-62.2014.5.18.0102	30/05/16	01/06/16	2
RTOrd - 0011079-76.2016.5.18.0102	09/09/16	19/09/16	10
RTOrd - 0011083-50.2015.5.18.0102	20/09/16	28/09/16	8
RTOrd - 0011087-53.2016.5.18.0102	19/08/16	22/08/16	3
RTOrd - 0011089-57.2015.5.18.0102	29/01/16	06/02/16	8
RTOrd - 0011093-60.2016.5.18.0102	06/10/16	13/10/16	7
RTOrd - 0011094-16.2014.5.18.0102	02/06/16	05/06/16	3
RTOrd - 0011094-79.2015.5.18.0102	16/05/16	16/05/16	0
RTOrd - 0011098-19.2015.5.18.0102	25/11/16	06/12/16	11
RTOrd - 0011098-82.2016.5.18.0102	31/10/16	04/11/16	4
RTOrd - 0011098-87.2013.5.18.0102	07/12/15	25/01/16	49
RTOrd - 0011106-93.2015.5.18.0102	11/02/16	16/02/16	5
RTOrd - 0011110-33.2015.5.18.0102	23/03/16	30/03/16	7
RTOrd - 0011116-06.2016.5.18.0102	06/09/16	14/09/16	8
RTOrd - 0011119-58.2016.5.18.0102	24/11/16	24/11/16	0
RTOrd - 0011120-77.2015.5.18.0102	26/02/16	29/02/16	3

Legenda:

- Conclusão: Data da conclusão para proferir sentença;
- Sentença: Data da prolação da sentença;
- Prazo: Prazo entre a conclusão e a prolação da sentença.



PRAZO MÉDIO ENTRE O CONCLUSO PARA PROFERIR SENTENÇA E A PROLAÇÃO DA SENTENÇA - 2ª VARA DO TRABALHO DE RIO VERDE

2ª VARA DO TRABALHO DE RIO VERDE

ORDINÁRIO

Qtd	Prazo Médio
709	6,16

Nr. Processo	Conclusão	Sentença	Prazo
RTOrd - 0011122-81.2014.5.18.0102	24/11/16	24/11/16	0
RTOrd - 0011123-32.2015.5.18.0102	04/07/16	04/07/16	0
RTOrd - 0011124-17.2015.5.18.0102	13/09/16	13/09/16	0
RTOrd - 0011124-80.2016.5.18.0102	23/09/16	28/09/16	5
RTOrd - 0011126-84.2015.5.18.0102	07/12/16	15/12/16	8
RTOrd - 0011130-58.2014.5.18.0102	18/01/16	18/01/16	0
RTOrd - 0011135-46.2015.5.18.0102	14/07/16	15/07/16	1
RTOrd - 0011136-02.2013.5.18.0102	30/01/16	30/01/16	0
RTOrd - 0011137-10.2015.5.18.0104	08/11/16	09/11/16	1
RTOrd - 0011137-79.2016.5.18.0102	26/09/16	26/09/16	0
RTOrd - 0011139-49.2016.5.18.0102	22/09/16	24/09/16	2
RTOrd - 0011141-53.2015.5.18.0102	16/08/16	23/08/16	7
RTOrd - 0011150-15.2015.5.18.0102	11/02/16	11/02/16	0
RTOrd - 0011158-26.2014.5.18.0102	18/07/16	19/07/16	1
RTOrd - 0011160-59.2015.5.18.0102	16/02/16	17/02/16	1
RTOrd - 0011161-78.2014.5.18.0102	01/02/16	12/02/16	11
RTOrd - 0011162-92.2016.5.18.0102	11/10/16	13/10/16	2
RTOrd - 0011164-62.2016.5.18.0102	13/09/16	13/09/16	0
RTOrd - 0011170-40.2014.5.18.0102	07/01/16	14/01/16	7
RTOrd - 0011171-88.2015.5.18.0102	16/09/16	27/09/16	11
RTOrd - 0011174-77.2014.5.18.0102	13/07/16	14/07/16	1
RTOrd - 0011183-05.2015.5.18.0102	10/11/16	24/11/16	14
RTOrd - 0011185-72.2015.5.18.0102	25/04/16	26/04/16	1
RTOrd - 0011193-49.2015.5.18.0102	18/02/16	20/02/16	2

Legenda:

- Conclusão: Data da conclusão para proferir sentença;
- Sentença: Data da prolação da sentença;
- Prazo: Prazo entre a conclusão e a prolação da sentença.



PRAZO MÉDIO ENTRE O CONCLUSO PARA PROFERIR SENTENÇA E A PROLAÇÃO DA SENTENÇA - 2ª VARA DO TRABALHO DE RIO VERDE

2ª VARA DO TRABALHO DE RIO VERDE

ORDINÁRIO

Qtd	Prazo Médio
709	6,16

Nr. Processo	Conclusão	Sentença	Prazo
RTOrd - 0011193-83.2014.5.18.0102	04/03/16	04/03/16	0
RTOrd - 0011194-68.2014.5.18.0102	19/02/16	23/02/16	4
RTOrd - 0011194-97.2016.5.18.0102	07/10/16	11/10/16	4
RTOrd - 0011197-52.2016.5.18.0102	30/09/16	04/10/16	4
RTOrd - 0011200-75.2014.5.18.0102	22/01/16	22/01/16	0
RTOrd - 0011208-81.2016.5.18.0102	10/09/16	12/09/16	2
RTOrd - 0011214-25.2015.5.18.0102	20/04/16	22/04/16	2
RTOrd - 0011216-29.2014.5.18.0102	01/02/16	01/02/16	0
RTOrd - 0011216-92.2015.5.18.0102	07/10/16	11/10/16	4
RTOrd - 0011217-77.2015.5.18.0102	26/09/16	30/09/16	4
RTOrd - 0011218-62.2015.5.18.0102	22/09/16	24/09/16	2
RTOrd - 0011219-47.2015.5.18.0102	30/09/16	05/10/16	5
RTOrd - 0011219-81.2014.5.18.0102	07/12/15	23/01/16	47
RTOrd - 0011220-66.2014.5.18.0102	11/01/16	02/02/16	22
RTOrd - 0011221-17.2015.5.18.0102	13/09/16	13/09/16	0
RTOrd - 0011222-02.2015.5.18.0102	23/02/16	23/02/16	0
RTOrd - 0011228-09.2015.5.18.0102	25/11/16	06/12/16	11
RTOrd - 0011228-72.2016.5.18.0102	14/12/16	15/12/16	1
RTOrd - 0011230-76.2015.5.18.0102	09/03/16	09/03/16	0
RTOrd - 0011231-27.2016.5.18.0102	31/08/16	31/08/16	0
RTOrd - 0011232-46.2015.5.18.0102	05/04/16	05/04/16	0
RTOrd - 0011235-64.2016.5.18.0102	28/11/16	28/11/16	0
RTOrd - 0011236-49.2016.5.18.0102	24/11/16	24/11/16	0
RTOrd - 0011239-98.2016.5.18.0103	20/10/16	21/10/16	1

Legenda:

- Conclusão: Data da conclusão para proferir sentença;
- Sentença: Data da prolação da sentença;
- Prazo: Prazo entre a conclusão e a prolação da sentença.



PRAZO MÉDIO ENTRE O CONCLUSO PARA PROFERIR SENTENÇA E A PROLAÇÃO DA SENTENÇA - 2ª VARA DO TRABALHO DE RIO VERDE

2ª VARA DO TRABALHO DE RIO VERDE

ORDINÁRIO

Qtd	Prazo Médio
709	6,16

Nr. Processo	Conclusão	Sentença	Prazo
RTOrd - 0011240-91.2013.5.18.0102	22/01/16	22/01/16	0
RTOrd - 0011243-75.2015.5.18.0102	01/02/16	02/02/16	1
RTOrd - 0011245-16.2013.5.18.0102	06/06/16	06/06/16	0
RTOrd - 0011246-64.2014.5.18.0102	03/11/16	11/11/16	8
RTOrd - 0011247-49.2014.5.18.0102	01/02/16	01/02/16	0
RTOrd - 0011254-41.2014.5.18.0102	26/01/16	26/01/16	0
RTOrd - 0011256-68.2015.5.18.0104	04/11/16	07/11/16	3
RTOrd - 0011259-29.2015.5.18.0102	17/03/16	17/03/16	0
RTOrd - 0011259-63.2014.5.18.0102	31/01/16	31/01/16	0
RTOrd - 0011261-33.2014.5.18.0102	29/01/16	10/02/16	12
RTOrd - 0011262-18.2014.5.18.0102	08/12/15	13/01/16	36
RTOrd - 0011267-06.2015.5.18.0102	23/08/16	25/08/16	2
RTOrd - 0011269-10.2014.5.18.0102	08/12/15	11/01/16	34
RTOrd - 0011270-58.2015.5.18.0102	26/08/16	29/08/16	3
RTOrd - 0011272-91.2016.5.18.0102	30/09/16	13/10/16	13
RTOrd - 0011275-17.2014.5.18.0102	08/01/16	20/01/16	12
RTOrd - 0011275-80.2015.5.18.0102	23/05/16	23/05/16	0
RTOrd - 0011277-84.2014.5.18.0102	19/02/16	20/02/16	1
RTOrd - 0011278-06.2013.5.18.0102	03/06/16	07/06/16	4
RTOrd - 0011279-54.2014.5.18.0102	08/01/16	24/01/16	16
RTOrd - 0011280-39.2014.5.18.0102	08/01/16	20/01/16	12
RTOrd - 0011282-72.2015.5.18.0102	02/03/16	02/03/16	0
RTOrd - 0011283-91.2014.5.18.0102	23/06/16	30/06/16	7
RTOrd - 0011287-65.2013.5.18.0102	11/02/16	16/02/16	5

Legenda:

- Conclusão: Data da conclusão para proferir sentença;
- Sentença: Data da prolação da sentença;
- Prazo: Prazo entre a conclusão e a prolação da sentença.



PRAZO MÉDIO ENTRE O CONCLUSO PARA PROFERIR SENTENÇA E A PROLAÇÃO DA SENTENÇA - 2ª VARA DO TRABALHO DE RIO VERDE

2ª VARA DO TRABALHO DE RIO VERDE

ORDINÁRIO

Qtd	Prazo Médio
709	6,16

Nr. Processo	Conclusão	Sentença	Prazo
RTOrd - 0011289-98.2014.5.18.0102	07/07/16	11/07/16	4
RTOrd - 0011290-15.2016.5.18.0102	08/11/16	08/11/16	0
RTOrd - 0011293-38.2014.5.18.0102	28/06/16	05/07/16	7
RTOrd - 0011294-23.2014.5.18.0102	07/07/16	11/07/16	4
RTOrd - 0011295-08.2014.5.18.0102	07/07/16	11/07/16	4
RTOrd - 0011295-71.2015.5.18.0102	26/08/16	04/09/16	9
RTOrd - 0011296-90.2014.5.18.0102	19/02/16	23/02/16	4
RTOrd - 0011297-75.2014.5.18.0102	30/06/16	07/07/16	7
RTOrd - 0011299-45.2014.5.18.0102	14/07/16	15/07/16	1
RTOrd - 0011301-78.2015.5.18.0102	08/09/16	13/09/16	5
RTOrd - 0011302-63.2015.5.18.0102	26/08/16	08/09/16	13
RTOrd - 0011304-96.2016.5.18.0102	20/10/16	21/10/16	1
RTOrd - 0011305-18.2015.5.18.0102	15/03/16	28/03/16	13
RTOrd - 0011305-86.2013.5.18.0102	30/11/15	22/01/16	53
RTOrd - 0011306-37.2014.5.18.0102	07/07/16	10/07/16	3
RTOrd - 0011312-10.2015.5.18.0102	04/04/16	04/04/16	0
RTOrd - 0011318-51.2014.5.18.0102	31/01/16	31/01/16	0
RTOrd - 0011319-36.2014.5.18.0102	23/05/16	24/05/16	1
RTOrd - 0011321-06.2014.5.18.0102	26/02/16	09/03/16	12
RTOrd - 0011323-05.2016.5.18.0102	07/10/16	11/10/16	4
RTOrd - 0011323-73.2014.5.18.0102	07/12/15	25/01/16	49
RTOrd - 0011324-24.2015.5.18.0102	06/09/16	14/09/16	8
RTOrd - 0011329-80.2014.5.18.0102	02/03/16	07/03/16	5
RTOrd - 0011331-16.2015.5.18.0102	06/12/16	15/12/16	9

Legenda:

- Conclusão: Data da conclusão para proferir sentença;
- Sentença: Data da prolação da sentença;
- Prazo: Prazo entre a conclusão e a prolação da sentença.



PRAZO MÉDIO ENTRE O CONCLUSO PARA PROFERIR SENTENÇA E A PROLAÇÃO DA SENTENÇA - 2ª VARA DO TRABALHO DE RIO VERDE

2ª VARA DO TRABALHO DE RIO VERDE

ORDINÁRIO

Qtd	Prazo Médio
709	6,16

Nr. Processo	Conclusão	Sentença	Prazo
RTOrd - 0011336-09.2013.5.18.0102	14/07/16	15/07/16	1
RTOrd - 0011343-64.2014.5.18.0102	23/11/15	22/01/16	60
RTOrd - 0011347-04.2014.5.18.0102	01/02/16	11/02/16	10
RTOrd - 0011347-67.2015.5.18.0102	30/08/16	30/08/16	0
RTOrd - 0011350-85.2016.5.18.0102	20/10/16	20/10/16	0
RTOrd - 0011354-93.2014.5.18.0102	24/01/16	24/01/16	0
RTOrd - 0011355-44.2015.5.18.0102	21/09/16	28/09/16	7
RTOrd - 0011360-32.2016.5.18.0102	01/12/16	14/12/16	13
RTOrd - 0011362-70.2014.5.18.0102	22/02/16	23/02/16	1
RTOrd - 0011366-73.2015.5.18.0102	05/04/16	05/04/16	0
RTOrd - 0011367-58.2015.5.18.0102	30/09/16	09/10/16	9
RTOrd - 0011380-23.2016.5.18.0102	10/11/16	10/11/16	0
RTOrd - 0011380-91.2014.5.18.0102	18/02/16	22/02/16	4
RTOrd - 0011387-49.2015.5.18.0102	30/03/16	30/03/16	0
RTOrd - 0011391-23.2014.5.18.0102	08/01/16	26/01/16	18
RTOrd - 0011392-08.2014.5.18.0102	08/01/16	26/01/16	18
RTOrd - 0011395-60.2014.5.18.0102	19/05/16	24/05/16	5
RTOrd - 0011400-48.2015.5.18.0102	08/04/16	14/04/16	6
RTOrd - 0011404-22.2014.5.18.0102	07/07/16	07/07/16	0
RTOrd - 0011405-07.2014.5.18.0102	14/07/16	15/07/16	1
RTOrd - 0011406-89.2014.5.18.0102	17/08/16	24/08/16	7
RTOrd - 0011407-40.2015.5.18.0102	12/10/16	24/10/16	12
RTOrd - 0011409-10.2015.5.18.0102	20/10/16	21/10/16	1
RTOrd - 0011411-77.2015.5.18.0102	09/09/16	19/09/16	10

Legenda:

- Conclusão: Data da conclusão para proferir sentença;
- Sentença: Data da prolação da sentença;
- Prazo: Prazo entre a conclusão e a prolação da sentença.



PRAZO MÉDIO ENTRE O CONCLUSO PARA PROFERIR SENTENÇA E A PROLAÇÃO DA SENTENÇA - 2ª VARA DO TRABALHO DE RIO VERDE

2ª VARA DO TRABALHO DE RIO VERDE

ORDINÁRIO

Qtd	Prazo Médio
709	6,16

Nr. Processo	Conclusão	Sentença	Prazo
RTOrd - 0011412-28.2016.5.18.0102	04/11/16	04/11/16	0
RTOrd - 0011413-47.2015.5.18.0102	06/09/16	12/09/16	6
RTOrd - 0011415-83.2016.5.18.0101	16/12/16	16/12/16	0
RTOrd - 0011416-02.2015.5.18.0102	13/10/16	17/10/16	4
RTOrd - 0011423-28.2014.5.18.0102	27/01/16	09/02/16	13
RTOrd - 0011426-46.2015.5.18.0102	13/09/16	13/09/16	0
RTOrd - 0011434-57.2014.5.18.0102	04/03/16	07/03/16	3
RTOrd - 0011436-27.2014.5.18.0102	29/01/16	08/02/16	10
RTOrd - 0011437-12.2014.5.18.0102	04/03/16	04/03/16	0
RTOrd - 0011439-79.2014.5.18.0102	11/08/16	22/08/16	11
RTOrd - 0011441-15.2015.5.18.0102	13/09/16	13/09/16	0
RTOrd - 0011446-71.2014.5.18.0102	11/08/16	22/08/16	11
RTOrd - 0011449-26.2014.5.18.0102	16/11/16	17/11/16	1
RTOrd - 0011455-96.2015.5.18.0102	18/10/16	19/10/16	1
RTOrd - 0011459-02.2016.5.18.0102	24/11/16	29/11/16	5
RTOrd - 0011468-32.2014.5.18.0102	26/01/16	26/01/16	0
RTOrd - 0011468-95.2015.5.18.0102	04/11/16	06/11/16	2
RTOrd - 0011470-65.2015.5.18.0102	22/09/16	24/09/16	2
RTOrd - 0011473-20.2015.5.18.0102	16/09/16	23/09/16	7
RTOrd - 0011475-58.2013.5.18.0102	29/09/16	13/10/16	14
RTOrd - 0011481-31.2014.5.18.0102	30/11/15	23/01/16	54
RTOrd - 0011486-53.2014.5.18.0102	01/04/16	06/04/16	5
RTOrd - 0011487-38.2014.5.18.0102	30/03/16	05/04/16	6
RTOrd - 0011498-67.2014.5.18.0102	23/06/16	05/07/16	12

Legenda:

- Conclusão: Data da conclusão para proferir sentença;
- Sentença: Data da prolação da sentença;
- Prazo: Prazo entre a conclusão e a prolação da sentença.



PRAZO MÉDIO ENTRE O CONCLUSO PARA PROFERIR SENTENÇA E A PROLAÇÃO DA SENTENÇA - 2ª VARA DO TRABALHO DE RIO VERDE

2ª VARA DO TRABALHO DE RIO VERDE

ORDINÁRIO

Qtd	Prazo Médio
709	6,16

Nr. Processo	Conclusão	Sentença	Prazo
RTOrd - 0011499-52.2014.5.18.0102	11/01/16	11/01/16	0
RTOrd - 0011500-66.2016.5.18.0102	18/11/16	20/11/16	2
RTOrd - 0011502-41.2013.5.18.0102	02/03/16	04/03/16	2
RTOrd - 0011506-78.2013.5.18.0102	07/12/15	25/01/16	49
RTOrd - 0011507-63.2013.5.18.0102	23/09/16	29/09/16	6
RTOrd - 0011512-85.2013.5.18.0102	04/12/15	20/01/16	47
RTOrd - 0011520-91.2015.5.18.0102	19/10/16	19/10/16	0
RTOrd - 0011521-73.2015.5.18.0103	28/06/16	02/07/16	4
RTOrd - 0011523-46.2015.5.18.0102	22/02/16	22/02/16	0
RTOrd - 0011527-20.2014.5.18.0102	11/01/16	18/01/16	7
RTOrd - 0011528-68.2015.5.18.0102	26/07/16	26/07/16	0
RTOrd - 0011533-27.2014.5.18.0102	27/11/15	23/01/16	57
RTOrd - 0011534-12.2014.5.18.0102	04/04/16	14/04/16	10
RTOrd - 0011536-79.2014.5.18.0102	07/12/15	24/01/16	48
RTOrd - 0011537-64.2014.5.18.0102	27/05/16	05/06/16	9
RTOrd - 0011542-23.2013.5.18.0102	31/01/16	31/01/16	0
RTOrd - 0011544-56.2014.5.18.0102	31/01/16	31/01/16	0
RTOrd - 0011545-41.2014.5.18.0102	08/01/16	24/01/16	16
RTOrd - 0011550-63.2014.5.18.0102	30/08/16	13/09/16	14
RTOrd - 0011552-96.2015.5.18.0102	28/11/16	29/11/16	1
RTOrd - 0011556-70.2014.5.18.0102	30/06/16	07/07/16	7
RTOrd - 0011557-21.2015.5.18.0102	30/09/16	06/10/16	6
RTOrd - 0011559-88.2015.5.18.0102	29/08/16	29/08/16	0
RTOrd - 0011563-62.2014.5.18.0102	04/08/16	04/08/16	0

Legenda:

- Conclusão: Data da conclusão para proferir sentença;
- Sentença: Data da prolação da sentença;
- Prazo: Prazo entre a conclusão e a prolação da sentença.



PRAZO MÉDIO ENTRE O CONCLUSO PARA PROFERIR SENTENÇA E A PROLAÇÃO DA SENTENÇA - 2ª VARA DO TRABALHO DE RIO VERDE

2ª VARA DO TRABALHO DE RIO VERDE

ORDINÁRIO

Qtd	Prazo Médio
709	6,16

Nr. Processo	Conclusão	Sentença	Prazo
RTOrd - 0011564-76.2016.5.18.0102	09/11/16	09/11/16	0
RTOrd - 0011567-02.2014.5.18.0102	16/02/16	16/02/16	0
RTOrd - 0011568-84.2014.5.18.0102	03/06/16	13/06/16	10
RTOrd - 0011570-20.2015.5.18.0102	24/10/16	24/10/16	0
RTOrd - 0011571-39.2014.5.18.0102	06/07/16	08/07/16	2
RTOrd - 0011573-09.2014.5.18.0102	22/06/16	28/06/16	6
RTOrd - 0011581-83.2014.5.18.0102	07/07/16	13/07/16	6
RTOrd - 0011582-34.2015.5.18.0102	06/09/16	06/09/16	0
RTOrd - 0011585-23.2014.5.18.0102	27/01/16	09/02/16	13
RTOrd - 0011600-89.2014.5.18.0102	29/03/16	31/03/16	2
RTOrd - 0011601-74.2014.5.18.0102	12/07/16	13/07/16	1
RTOrd - 0011603-44.2014.5.18.0102	01/02/16	13/02/16	12
RTOrd - 0011607-13.2016.5.18.0102	08/12/16	12/12/16	4
RTOrd - 0011612-69.2015.5.18.0102	30/08/16	05/09/16	6
RTOrd - 0011615-58.2014.5.18.0102	19/02/16	20/02/16	1
RTOrd - 0011626-53.2015.5.18.0102	05/05/16	05/05/16	0
RTOrd - 0011629-02.2015.5.18.0104	01/03/16	02/03/16	1
RTOrd - 0011633-79.2014.5.18.0102	04/03/16	04/03/16	0
RTOrd - 0011635-49.2014.5.18.0102	01/03/16	01/03/16	0
RTOrd - 0011637-82.2015.5.18.0102	22/02/16	22/02/16	0
RTOrd - 0011638-04.2014.5.18.0102	16/02/16	16/02/16	0
RTOrd - 0011650-18.2014.5.18.0102	19/02/16	23/02/16	4
RTOrd - 0011652-85.2014.5.18.0102	22/02/16	24/02/16	2
RTOrd - 0011677-58.2015.5.18.0104	08/11/16	08/11/16	0

Legenda:

- Conclusão: Data da conclusão para proferir sentença;
- Sentença: Data da prolação da sentença;
- Prazo: Prazo entre a conclusão e a prolação da sentença.



PRAZO MÉDIO ENTRE O CONCLUSO PARA PROFERIR SENTENÇA E A PROLAÇÃO DA SENTENÇA - 2ª VARA DO TRABALHO DE RIO VERDE

2ª VARA DO TRABALHO DE RIO VERDE

ORDINÁRIO

Qtd	Prazo Médio
709	6,16

Nr. Processo	Conclusão	Sentença	Prazo
RTOrd - 0011679-34.2015.5.18.0102	14/09/16	15/09/16	1
RTOrd - 0011686-57.2014.5.18.0103	30/03/16	06/04/16	7
RTOrd - 0011691-48.2015.5.18.0102	27/06/16	27/06/16	0
RTOrd - 0011703-96.2014.5.18.0102	25/05/16	25/05/16	0
RTOrd - 0011720-35.2014.5.18.0102	23/02/16	25/02/16	2
RTOrd - 0011722-05.2014.5.18.0102	18/05/16	25/05/16	7
RTOrd - 0011725-57.2014.5.18.0102	24/02/16	25/02/16	1
RTOrd - 0011725-86.2016.5.18.0102	07/12/16	12/12/16	5
RTOrd - 0011732-49.2014.5.18.0102	11/03/16	25/03/16	14
RTOrd - 0011736-86.2014.5.18.0102	29/02/16	04/03/16	4
RTOrd - 0011738-56.2014.5.18.0102	29/02/16	04/03/16	4
RTOrd - 0011751-55.2014.5.18.0102	01/03/16	02/03/16	1
RTOrd - 0011752-40.2014.5.18.0102	14/03/16	14/03/16	0
RTOrd - 0011756-77.2014.5.18.0102	22/03/16	22/03/16	0
RTOrd - 0011757-62.2014.5.18.0102	02/03/16	03/03/16	1
RTOrd - 0011768-91.2014.5.18.0102	21/03/16	22/03/16	1
RTOrd - 0011769-76.2014.5.18.0102	04/04/16	04/04/16	0
RTOrd - 0011774-98.2014.5.18.0102	17/03/16	17/03/16	0
RTOrd - 0011777-53.2014.5.18.0102	15/04/16	25/04/16	10
RTOrd - 0011778-38.2014.5.18.0102	05/05/16	11/05/16	6
RTOrd - 0011785-30.2014.5.18.0102	08/03/16	09/03/16	1
RTOrd - 0011786-49.2013.5.18.0102	28/11/16	06/12/16	8
RTOrd - 0011791-37.2014.5.18.0102	09/03/16	10/03/16	1
RTOrd - 0011793-07.2014.5.18.0102	09/03/16	09/03/16	0

Legenda:

- Conclusão: Data da conclusão para proferir sentença;
- Sentença: Data da prolação da sentença;
- Prazo: Prazo entre a conclusão e a prolação da sentença.



PRAZO MÉDIO ENTRE O CONCLUSO PARA PROFERIR SENTENÇA E A PROLAÇÃO DA SENTENÇA - 2ª VARA DO TRABALHO DE RIO VERDE

2ª VARA DO TRABALHO DE RIO VERDE

ORDINÁRIO

Qtd	Prazo Médio
709	6,16

Nr. Processo	Conclusão	Sentença	Prazo
RTOrd - 0011795-74.2014.5.18.0102	10/03/16	10/03/16	0
RTOrd - 0011803-51.2014.5.18.0102	10/03/16	27/03/16	17
RTOrd - 0011807-88.2014.5.18.0102	14/03/16	28/03/16	14
RTOrd - 0011819-05.2014.5.18.0102	16/03/16	17/03/16	1
RTOrd - 0011823-42.2014.5.18.0102	17/03/16	21/03/16	4
RTOrd - 0011828-64.2014.5.18.0102	17/03/16	18/03/16	1
RTOrd - 0011832-04.2014.5.18.0102	19/10/16	20/10/16	1
RTOrd - 0011838-11.2014.5.18.0102	23/03/16	30/03/16	7
RTOrd - 0011845-03.2014.5.18.0102	23/03/16	28/03/16	5
RTOrd - 0011846-85.2014.5.18.0102	17/03/16	20/03/16	3
RTOrd - 0011847-70.2014.5.18.0102	23/03/16	28/03/16	5
RTOrd - 0011848-55.2014.5.18.0102	29/03/16	31/03/16	2
RTOrd - 0011856-32.2014.5.18.0102	23/03/16	28/03/16	5
RTOrd - 0011873-68.2014.5.18.0102	14/06/16	16/06/16	2
RTOrd - 0011883-15.2014.5.18.0102	31/03/16	05/04/16	5
RTOrd - 0011884-97.2014.5.18.0102	07/04/16	07/04/16	0
RTOrd - 0011885-82.2014.5.18.0102	31/03/16	05/04/16	5
RTOrd - 0011890-07.2014.5.18.0102	05/05/16	11/05/16	6
RTOrd - 0011897-96.2014.5.18.0102	06/04/16	07/04/16	1
RTOrd - 0011898-18.2013.5.18.0102	22/01/16	22/01/16	0
RTOrd - 0011898-81.2014.5.18.0102	04/08/16	09/08/16	5
RTOrd - 0011902-21.2014.5.18.0102	07/04/16	12/04/16	5
RTOrd - 0011904-88.2014.5.18.0102	07/04/16	13/04/16	6
RTOrd - 0011905-73.2014.5.18.0102	07/04/16	12/04/16	5

Legenda:

- Conclusão: Data da conclusão para proferir sentença;
- Sentença: Data da prolação da sentença;
- Prazo: Prazo entre a conclusão e a prolação da sentença.



PRAZO MÉDIO ENTRE O CONCLUSO PARA PROFERIR SENTENÇA E A PROLAÇÃO DA SENTENÇA - 2ª VARA DO TRABALHO DE RIO VERDE

2ª VARA DO TRABALHO DE RIO VERDE

ORDINÁRIO

Qtd	Prazo Médio
709	6,16

Nr. Processo	Conclusão	Sentença	Prazo
RTOrd - 0011912-65.2014.5.18.0102	08/04/16	13/04/16	5
RTOrd - 0011926-49.2014.5.18.0102	12/04/16	15/04/16	3
RTOrd - 0011928-19.2014.5.18.0102	13/04/16	14/04/16	1
RTOrd - 0011938-63.2014.5.18.0102	14/04/16	14/04/16	0
RTOrd - 0011939-48.2014.5.18.0102	14/04/16	19/04/16	5
RTOrd - 0011947-25.2014.5.18.0102	20/04/16	27/04/16	7
RTOrd - 0011954-17.2014.5.18.0102	20/04/16	26/04/16	6
RTOrd - 0011958-88.2013.5.18.0102	30/01/16	30/01/16	0
RTOrd - 0011966-31.2014.5.18.0102	16/05/16	16/05/16	0
RTOrd - 0011986-22.2014.5.18.0102	31/01/16	31/01/16	0
RTOrd - 0011987-07.2014.5.18.0102	22/04/16	26/04/16	4
RTOrd - 0011988-89.2014.5.18.0102	13/04/16	13/04/16	0
RTOrd - 0011989-11.2013.5.18.0102	22/03/16	14/04/16	23
RTOrd - 0011989-74.2014.5.18.0102	08/01/16	01/02/16	24
RTOrd - 0011991-44.2014.5.18.0102	25/10/16	25/10/16	0
RTOrd - 0011995-81.2014.5.18.0102	26/04/16	27/04/16	1
RTOrd - 0011998-36.2014.5.18.0102	26/04/16	27/04/16	1
RTOrd - 0012004-43.2014.5.18.0102	27/04/16	02/05/16	5
RTOrd - 0012006-13.2014.5.18.0102	27/04/16	02/05/16	5
RTOrd - 0012010-50.2014.5.18.0102	27/04/16	02/05/16	5
RTOrd - 0012010-84.2013.5.18.0102	22/01/16	22/01/16	0
RTOrd - 0012013-05.2014.5.18.0102	29/04/16	05/05/16	6
RTOrd - 0012018-27.2014.5.18.0102	28/04/16	02/05/16	4
RTOrd - 0012021-79.2014.5.18.0102	28/04/16	05/05/16	7

Legenda:

- Conclusão: Data da conclusão para proferir sentença;
- Sentença: Data da prolação da sentença;
- Prazo: Prazo entre a conclusão e a prolação da sentença.



PRAZO MÉDIO ENTRE O CONCLUSO PARA PROFERIR SENTENÇA E A PROLAÇÃO DA SENTENÇA - 2ª VARA DO TRABALHO DE RIO VERDE

2ª VARA DO TRABALHO DE RIO VERDE

ORDINÁRIO

Qtd	Prazo Médio
709	6,16

Nr. Processo	Conclusão	Sentença	Prazo
RTOrd - 0012024-34.2014.5.18.0102	29/04/16	05/05/16	6
RTOrd - 0012028-71.2014.5.18.0102	19/05/16	20/05/16	1
RTOrd - 0012030-41.2014.5.18.0102	17/03/16	18/03/16	1
RTOrd - 0012035-63.2014.5.18.0102	17/05/16	19/05/16	2
RTOrd - 0012043-40.2014.5.18.0102	19/01/16	19/01/16	0
RTOrd - 0012053-84.2014.5.18.0102	10/03/16	22/03/16	12
RTOrd - 0012059-91.2014.5.18.0102	25/10/16	25/10/16	0
RTOrd - 0012067-68.2014.5.18.0102	19/05/16	24/05/16	5
RTOrd - 0012080-67.2014.5.18.0102	26/08/16	05/09/16	10
RTOrd - 0012086-74.2014.5.18.0102	21/09/16	05/10/16	14
RTOrd - 0012093-66.2014.5.18.0102	20/06/16	27/06/16	7
RTOrd - 0012146-81.2013.5.18.0102	18/05/16	25/05/16	7
RTOrd - 0012182-26.2013.5.18.0102	13/09/16	20/09/16	7
RTOrd - 0012194-40.2013.5.18.0102	21/03/16	24/03/16	3
RTOrd - 0012210-91.2013.5.18.0102	16/11/16	17/11/16	1
RTOrd - 0012219-53.2013.5.18.0102	04/08/16	15/08/16	11
RTOrd - 0012235-07.2013.5.18.0102	02/09/16	14/09/16	12
RTOrd - 0012263-72.2013.5.18.0102	07/12/15	25/01/16	49
RTOrd - 0012293-10.2013.5.18.0102	23/06/16	06/07/16	13
RTOrd - 0012330-37.2013.5.18.0102	22/04/16	22/04/16	0
RTOrd - 0012332-07.2013.5.18.0102	04/03/16	09/03/16	5
RTOrd - 0012402-24.2013.5.18.0102	08/01/16	04/02/16	27
RTOrd - 0012472-41.2013.5.18.0102	20/05/16	01/06/16	12
RTOrd - 0012473-26.2013.5.18.0102	03/06/16	07/06/16	4

Legenda:

- Conclusão: Data da conclusão para proferir sentença;
- Sentença: Data da prolação da sentença;
- Prazo: Prazo entre a conclusão e a prolação da sentença.



PRAZO MÉDIO ENTRE O CONCLUSO PARA PROFERIR SENTENÇA E A PROLAÇÃO DA SENTENÇA - 2ª VARA DO TRABALHO DE RIO VERDE

2ª VARA DO TRABALHO DE RIO VERDE

ORDINÁRIO

Qtd	Prazo Médio
709	6,16

Nr. Processo	Conclusão	Sentença	Prazo
RTOrd - 0012474-11.2013.5.18.0102	03/06/16	07/06/16	4
RTOrd - 0012515-75.2013.5.18.0102	19/02/16	19/02/16	0
RTOrd - 0012524-37.2013.5.18.0102	16/09/16	23/09/16	7
RTOrd - 0012578-03.2013.5.18.0102	07/04/16	07/04/16	0
RTOrd - 0012613-60.2013.5.18.0102	16/08/16	24/08/16	8
RTOrd - 0012614-45.2013.5.18.0102	03/06/16	08/06/16	5
RTOrd - 0012622-22.2013.5.18.0102	14/07/16	14/07/16	0
RTOrd - 0012649-05.2013.5.18.0102	23/11/15	22/01/16	60
RTOrd - 0012669-93.2013.5.18.0102	26/01/16	26/01/16	0
RTOrd - 0012676-85.2013.5.18.0102	07/12/15	25/01/16	49
RTOrd - 0012725-29.2013.5.18.0102	07/01/16	18/01/16	11
RTOrd - 0012727-96.2013.5.18.0102	02/09/16	12/09/16	10
RTOrd - 0012779-92.2013.5.18.0102	23/11/15	22/01/16	60
RTOrd - 0012796-31.2013.5.18.0102	08/01/16	01/02/16	24
RTOrd - 0012842-20.2013.5.18.0102	11/02/16	16/02/16	5
RTOrd - 0012879-47.2013.5.18.0102	11/02/16	16/02/16	5

Legenda:

- Conclusão: Data da conclusão para proferir sentença;
- Sentença: Data da prolação da sentença;
- Prazo: Prazo entre a conclusão e a prolação da sentença.



PRAZO MÉDIO ENTRE O CONCLUSO PARA PROFERIR SENTENÇA E A PROLAÇÃO DA SENTENÇA - 2ª VARA DO TRABALHO DE RIO VERDE

Data da sentença entre 1/1/2016 e 31/12/2016 23:59:59

ALCIANE MARGARIDA DE CARVALHO

ORDINÁRIO

Qtd	Prazo Médio
1	32

Nr. Processo	Conclusão	Sentença	Prazo
RTOOrd - 0002724-19.2012.5.18.0102	02/12/15	03/01/16	32

Legenda:
- Conclusão: Data da conclusão para proferir sentença;
- Sentença: Data da prolação da sentença;
- Prazo: Prazo entre a conclusão e a prolação da sentença.

DANIEL BRANQUINHO CARDOSO

ORDINÁRIO

Qtd	Prazo Médio
4	20,5

Nr. Processo	Conclusão	Sentença	Prazo
RTOOrd - 0001651-12.2012.5.18.0102	15/09/16	23/09/16	8
RTOOrd - 0002132-72.2012.5.18.0102	22/03/16	10/05/16	49
RTOOrd - 0002762-31.2012.5.18.0102	21/01/16	21/01/16	0
RTOOrd - 0010686-82.2015.5.18.0104	10/11/16	05/12/16	25

Legenda:
- Conclusão: Data da conclusão para proferir sentença;
- Sentença: Data da prolação da sentença;
- Prazo: Prazo entre a conclusão e a prolação da sentença.

MARCELA CARDOSO SCHÜTZ DE ARAÚJO



PRAZO MÉDIO ENTRE O CONCLUSO PARA PROFERIR SENTENÇA E A PROLAÇÃO DA SENTENÇA - 2ª VARA DO TRABALHO DE RIO VERDE

MARCELA CARDOSO SCHÜTZ DE ARAÚJO
ORDINÁRIO

Qtd	Prazo Médio
24	6,29

Nr. Processo	Conclusão	Sentença	Prazo
MS - 0011405-36.2016.5.18.0102	13/12/16	13/12/16	0
RTOOrd - 0003134-77.2012.5.18.0102	05/10/16	06/10/16	1
RTOOrd - 0003268-07.2012.5.18.0102	18/11/16	18/11/16	0
RTOOrd - 0010008-39.2016.5.18.0102	13/12/16	16/12/16	3
RTOOrd - 0010224-97.2016.5.18.0102	01/12/16	14/12/16	13
RTOOrd - 0010464-23.2015.5.18.0102	02/12/16	15/12/16	13
RTOOrd - 0010665-18.2015.5.18.0101	05/12/16	06/12/16	1
RTOOrd - 0010783-54.2016.5.18.0102	02/12/16	04/12/16	2
RTOOrd - 0010864-03.2016.5.18.0102	13/12/16	15/12/16	2
RTOOrd - 0010872-77.2016.5.18.0102	30/11/16	06/12/16	6
RTOOrd - 0010905-04.2015.5.18.0102	25/11/16	04/12/16	9
RTOOrd - 0010942-31.2015.5.18.0102	25/11/16	06/12/16	11
RTOOrd - 0010947-53.2015.5.18.0102	25/11/16	06/12/16	11
RTOOrd - 0011061-55.2016.5.18.0102	25/11/16	04/12/16	9
RTOOrd - 0011098-19.2015.5.18.0102	25/11/16	06/12/16	11
RTOOrd - 0011126-84.2015.5.18.0102	07/12/16	15/12/16	8
RTOOrd - 0011228-09.2015.5.18.0102	25/11/16	06/12/16	11
RTOOrd - 0011228-72.2016.5.18.0102	14/12/16	15/12/16	1
RTOOrd - 0011331-16.2015.5.18.0102	06/12/16	15/12/16	9
RTOOrd - 0011360-32.2016.5.18.0102	01/12/16	14/12/16	13
RTOOrd - 0011415-83.2016.5.18.0101	16/12/16	16/12/16	0
RTOOrd - 0011607-13.2016.5.18.0102	08/12/16	12/12/16	4
RTOOrd - 0011725-86.2016.5.18.0102	07/12/16	12/12/16	5
RTOOrd - 0011786-49.2013.5.18.0102	28/11/16	06/12/16	8

Legenda:

- Conclusão: Data da conclusão para proferir sentença;
- Sentença: Data da prolação da sentença;
- Prazo: Prazo entre a conclusão e a prolação da sentença.



PRAZO MÉDIO ENTRE O CONCLUSO PARA PROFERIR SENTENÇA E A PROLAÇÃO DA SENTENÇA - 2ª VARA DO TRABALHO DE RIO VERDE

MARCELA CARDOSO SCHÜTZ DE VIRGILINA SEVERINO DOS SANTOS

ORDINÁRIO

Qtd	Prazo Médio
1	15

Nr. Processo	Conclusão	Sentença	Prazo
RTOOrd - 0002374-31.2012.5.18.0102	29/03/16	13/04/16	15
Legenda: - Conclusão: Data da conclusão para proferir sentença; - Sentença: Data da prolação da sentença; - Prazo: Prazo entre a conclusão e a prolação da sentença.			

Sem magistrado

ORDINÁRIO

Qtd	Prazo Médio
679	6,02

Nr. Processo	Conclusão	Sentença	Prazo
ACC - 0010729-59.2014.5.18.0102	09/08/16	09/08/16	0
ACC - 0010977-88.2015.5.18.0102	29/04/16	02/05/16	3
Caulnom - 0010440-58.2016.5.18.0102	23/06/16	01/07/16	8
Caulnom - 0010608-31.2014.5.18.0102	21/01/16	27/01/16	6
ConPag - 0010332-29.2016.5.18.0102	30/06/16	02/07/16	2
ConPag - 0010541-29.2015.5.18.0103	02/03/16	02/03/16	0
ConPag - 0010848-83.2015.5.18.0102	16/05/16	17/05/16	1
ConPag - 0010938-57.2016.5.18.0102	25/07/16	26/07/16	1
ConPag - 0010941-12.2016.5.18.0102	26/08/16	29/08/16	3
Legenda: - Conclusão: Data da conclusão para proferir sentença; - Sentença: Data da prolação da sentença; - Prazo: Prazo entre a conclusão e a prolação da sentença.			



PRAZO MÉDIO ENTRE O CONCLUSO PARA PROFERIR SENTENÇA E A PROLAÇÃO DA SENTENÇA - 2ª VARA DO TRABALHO DE RIO VERDE

Sem magistrado

ORDINÁRIO

Qtd	Prazo Médio
679	6,02

Nr. Processo	Conclusão	Sentença	Prazo
ConPag - 0011016-85.2015.5.18.0102	05/05/16	12/05/16	7
ConPag - 0011377-05.2015.5.18.0102	06/04/16	07/04/16	1
ET - 0011589-26.2015.5.18.0102	01/04/16	06/04/16	5
Exibic - 0011404-85.2015.5.18.0102	06/07/16	07/07/16	1
MS - 0011353-40.2016.5.18.0102	26/10/16	26/10/16	0
MS - 0011373-31.2016.5.18.0102	08/11/16	08/11/16	0
MS - 0011384-60.2016.5.18.0102	17/10/16	17/10/16	0
Pet - 0010555-79.2016.5.18.0102	05/05/16	05/05/16	0
Pet - 0010635-43.2016.5.18.0102	17/05/16	17/05/16	0
Pet - 0010673-55.2016.5.18.0102	23/05/16	23/05/16	0
Pet - 0011343-93.2016.5.18.0102	03/10/16	03/10/16	0
RTAlç - 0010249-13.2016.5.18.0102	18/04/16	19/04/16	1
RTAlç - 0010616-37.2016.5.18.0102	23/06/16	27/06/16	4
RTAlç - 0010949-86.2016.5.18.0102	17/08/16	17/08/16	0
RTAlç - 0011065-92.2016.5.18.0102	09/09/16	09/09/16	0
RTAlç - 0011625-68.2015.5.18.0102	11/04/16	11/04/16	0
RTOrd - 0010006-69.2016.5.18.0102	27/10/16	27/10/16	0
RTOrd - 0010007-54.2016.5.18.0102	31/03/16	31/03/16	0
RTOrd - 0010013-95.2015.5.18.0102	14/06/16	16/06/16	2
RTOrd - 0010020-24.2014.5.18.0102	02/09/16	13/09/16	11
RTOrd - 0010022-57.2015.5.18.0102	11/02/16	12/02/16	1
RTOrd - 0010024-27.2015.5.18.0102	01/06/16	05/06/16	4
RTOrd - 0010024-90.2016.5.18.0102	26/10/16	04/11/16	9
RTOrd - 0010028-30.2016.5.18.0102	06/07/16	06/07/16	0
RTOrd - 0010031-19.2015.5.18.0102	13/09/16	13/09/16	0

Legenda:

- Conclusão: Data da conclusão para proferir sentença;
- Sentença: Data da prolação da sentença;
- Prazo: Prazo entre a conclusão e a prolação da sentença.



PRAZO MÉDIO ENTRE O CONCLUSO PARA PROFERIR SENTENÇA E A PROLAÇÃO DA SENTENÇA - 2ª VARA DO TRABALHO DE RIO VERDE

Sem magistrado

ORDINÁRIO

Qtd	Prazo Médio
679	6,02

Nr. Processo	Conclusão	Sentença	Prazo
RTOrd - 0010035-22.2016.5.18.0102	28/11/16	28/11/16	0
RTOrd - 0010048-55.2015.5.18.0102	11/01/16	27/01/16	16
RTOrd - 0010053-77.2015.5.18.0102	06/09/16	13/09/16	7
RTOrd - 0010054-33.2013.5.18.0102	07/01/16	14/01/16	7
RTOrd - 0010055-47.2015.5.18.0102	25/10/16	31/10/16	6
RTOrd - 0010058-65.2016.5.18.0102	09/08/16	09/08/16	0
RTOrd - 0010059-21.2014.5.18.0102	18/07/16	19/07/16	1
RTOrd - 0010063-87.2016.5.18.0102	04/07/16	04/07/16	0
RTOrd - 0010067-61.2015.5.18.0102	03/05/16	04/05/16	1
RTOrd - 0010074-53.2015.5.18.0102	28/06/16	28/06/16	0
RTOrd - 0010078-90.2015.5.18.0102	04/05/16	07/05/16	3
RTOrd - 0010082-30.2015.5.18.0102	19/05/16	20/05/16	1
RTOrd - 0010084-97.2015.5.18.0102	05/05/16	10/05/16	5
RTOrd - 0010094-44.2015.5.18.0102	05/05/16	12/05/16	7
RTOrd - 0010097-33.2014.5.18.0102	28/06/16	07/07/16	9
RTOrd - 0010099-66.2015.5.18.0102	09/09/16	19/09/16	10
RTOrd - 0010100-17.2016.5.18.0102	03/06/16	10/06/16	7
RTOrd - 0010101-02.2016.5.18.0102	13/09/16	13/09/16	0
RTOrd - 0010101-36.2015.5.18.0102	30/08/16	12/09/16	13
RTOrd - 0010102-84.2016.5.18.0102	15/06/16	16/06/16	1
RTOrd - 0010109-13.2015.5.18.0102	20/09/16	28/09/16	8
RTOrd - 0010112-65.2015.5.18.0102	30/08/16	02/09/16	3
RTOrd - 0010113-16.2016.5.18.0102	27/05/16	01/06/16	5
RTOrd - 0010125-30.2016.5.18.0102	04/05/16	08/05/16	4
RTOrd - 0010135-11.2015.5.18.0102	02/06/16	08/06/16	6

Legenda:

- Conclusão: Data da conclusão para proferir sentença;
- Sentença: Data da prolação da sentença;
- Prazo: Prazo entre a conclusão e a prolação da sentença.



PRAZO MÉDIO ENTRE O CONCLUSO PARA PROFERIR SENTENÇA E A PROLAÇÃO DA SENTENÇA - 2ª VARA DO TRABALHO DE RIO VERDE

Sem magistrado

ORDINÁRIO

Qtd	Prazo Médio
679	6,02

Nr. Processo	Conclusão	Sentença	Prazo
RTOrd - 0010136-59.2016.5.18.0102	23/08/16	23/08/16	0
RTOrd - 0010137-78.2015.5.18.0102	08/01/16	01/02/16	24
RTOrd - 0010141-18.2015.5.18.0102	08/01/16	24/01/16	16
RTOrd - 0010143-51.2016.5.18.0102	04/11/16	08/11/16	4
RTOrd - 0010144-70.2015.5.18.0102	15/04/16	19/04/16	4
RTOrd - 0010146-40.2015.5.18.0102	06/06/16	06/06/16	0
RTOrd - 0010148-10.2015.5.18.0102	28/11/16	29/11/16	1
RTOrd - 0010161-43.2014.5.18.0102	14/01/16	04/02/16	21
RTOrd - 0010167-16.2015.5.18.0102	08/01/16	26/01/16	18
RTOrd - 0010169-83.2015.5.18.0102	08/01/16	27/01/16	19
RTOrd - 0010170-68.2015.5.18.0102	07/01/16	14/01/16	7
RTOrd - 0010172-38.2015.5.18.0102	03/05/16	07/05/16	4
RTOrd - 0010172-72.2014.5.18.0102	11/02/16	16/02/16	5
RTOrd - 0010173-86.2016.5.18.0102	25/05/16	25/05/16	0
RTOrd - 0010175-90.2015.5.18.0102	14/01/16	14/01/16	0
RTOrd - 0010180-78.2016.5.18.0102	09/11/16	09/11/16	0
RTOrd - 0010186-22.2015.5.18.0102	16/02/16	18/02/16	2
RTOrd - 0010188-55.2016.5.18.0102	16/03/16	16/03/16	0
RTOrd - 0010188-89.2015.5.18.0102	07/08/16	17/08/16	10
RTOrd - 0010193-77.2016.5.18.0102	22/09/16	24/09/16	2
RTOrd - 0010196-03.2014.5.18.0102	30/09/16	13/10/16	13
RTOrd - 0010198-36.2015.5.18.0102	26/08/16	31/08/16	5
RTOrd - 0010202-73.2015.5.18.0102	21/01/16	02/02/16	12
RTOrd - 0010203-58.2015.5.18.0102	21/09/16	28/09/16	7
RTOrd - 0010205-91.2016.5.18.0102	09/09/16	20/09/16	11

Legenda:

- Conclusão: Data da conclusão para proferir sentença;
- Sentença: Data da prolação da sentença;
- Prazo: Prazo entre a conclusão e a prolação da sentença.



PRAZO MÉDIO ENTRE O CONCLUSO PARA PROFERIR SENTENÇA E A PROLAÇÃO DA SENTENÇA - 2ª VARA DO TRABALHO DE RIO VERDE

Sem magistrado

ORDINÁRIO

Qtd	Prazo Médio
679	6,02

Nr. Processo	Conclusão	Sentença	Prazo
RTOrd - 0010205-96.2013.5.18.0102	07/01/16	14/01/16	7
RTOrd - 0010208-80.2015.5.18.0102	07/07/16	13/07/16	6
RTOrd - 0010210-50.2015.5.18.0102	23/06/16	27/06/16	4
RTOrd - 0010213-33.2014.5.18.0104	04/08/16	10/08/16	6
RTOrd - 0010214-53.2016.5.18.0102	16/05/16	16/05/16	0
RTOrd - 0010216-20.2015.5.18.0082	23/08/16	29/08/16	6
RTOrd - 0010216-91.2014.5.18.0102	23/03/16	30/03/16	7
RTOrd - 0010228-37.2016.5.18.0102	04/11/16	06/11/16	2
RTOrd - 0010229-56.2015.5.18.0102	16/05/16	16/05/16	0
RTOrd - 0010236-48.2015.5.18.0102	20/05/16	02/06/16	13
RTOrd - 0010237-33.2015.5.18.0102	11/10/16	11/10/16	0
RTOrd - 0010238-52.2014.5.18.0102	15/07/16	18/07/16	3
RTOrd - 0010239-03.2015.5.18.0102	18/08/16	18/08/16	0
RTOrd - 0010240-85.2015.5.18.0102	06/07/16	07/07/16	1
RTOrd - 0010241-70.2015.5.18.0102	02/02/16	13/02/16	11
RTOrd - 0010242-55.2015.5.18.0102	04/03/16	08/03/16	4
RTOrd - 0010242-89.2014.5.18.0102	30/08/16	02/09/16	3
RTOrd - 0010245-73.2016.5.18.0102	07/10/16	13/10/16	6
RTOrd - 0010246-92.2015.5.18.0102	13/09/16	13/09/16	0
RTOrd - 0010248-28.2016.5.18.0102	11/10/16	18/10/16	7
RTOrd - 0010249-47.2015.5.18.0102	13/09/16	13/09/16	0
RTOrd - 0010251-17.2015.5.18.0102	09/03/16	09/03/16	0
RTOrd - 0010252-02.2015.5.18.0102	03/03/16	04/03/16	1
RTOrd - 0010253-84.2015.5.18.0102	23/08/16	23/08/16	0
RTOrd - 0010254-35.2016.5.18.0102	13/09/16	13/09/16	0

Legenda:

- Conclusão: Data da conclusão para proferir sentença;
- Sentença: Data da prolação da sentença;
- Prazo: Prazo entre a conclusão e a prolação da sentença.



PRAZO MÉDIO ENTRE O CONCLUSO PARA PROFERIR SENTENÇA E A PROLAÇÃO DA SENTENÇA - 2ª VARA DO TRABALHO DE RIO VERDE

Sem magistrado

ORDINÁRIO

Qtd	Prazo Médio
679	6,02

Nr. Processo	Conclusão	Sentença	Prazo
RTOrd - 0010254-69.2015.5.18.0102	15/04/16	15/04/16	0
RTOrd - 0010256-05.2016.5.18.0102	04/10/16	09/10/16	5
RTOrd - 0010259-28.2014.5.18.0102	15/02/16	16/02/16	1
RTOrd - 0010259-91.2015.5.18.0102	15/07/16	18/07/16	3
RTOrd - 0010261-61.2015.5.18.0102	26/08/16	01/09/16	6
RTOrd - 0010261-95.2014.5.18.0102	07/12/15	24/01/16	48
RTOrd - 0010263-65.2014.5.18.0102	17/08/16	18/08/16	1
RTOrd - 0010267-34.2016.5.18.0102	13/09/16	13/09/16	0
RTOrd - 0010269-04.2016.5.18.0102	30/09/16	04/10/16	4
RTOrd - 0010270-57.2014.5.18.0102	30/01/16	30/01/16	0
RTOrd - 0010270-86.2016.5.18.0102	30/09/16	13/10/16	13
RTOrd - 0010281-18.2016.5.18.0102	26/04/16	26/04/16	0
RTOrd - 0010285-89.2015.5.18.0102	12/04/16	12/04/16	0
RTOrd - 0010286-40.2016.5.18.0102	28/11/16	28/11/16	0
RTOrd - 0010287-25.2016.5.18.0102	16/11/16	17/11/16	1
RTOrd - 0010288-44.2015.5.18.0102	16/09/16	26/09/16	10
RTOrd - 0010298-54.2016.5.18.0102	30/09/16	02/10/16	2
RTOrd - 0010305-80.2015.5.18.0102	19/02/16	22/02/16	3
RTOrd - 0010307-50.2015.5.18.0102	04/03/16	09/03/16	5
RTOrd - 0010310-05.2015.5.18.0102	14/09/16	20/09/16	6
RTOrd - 0010310-68.2016.5.18.0102	04/11/16	06/11/16	2
RTOrd - 0010312-38.2016.5.18.0102	01/11/16	04/11/16	3
RTOrd - 0010314-42.2015.5.18.0102	02/09/16	12/09/16	10
RTOrd - 0010319-30.2016.5.18.0102	08/11/16	09/11/16	1
RTOrd - 0010320-49.2015.5.18.0102	23/09/16	29/09/16	6

Legenda:

- Conclusão: Data da conclusão para proferir sentença;
- Sentença: Data da prolação da sentença;
- Prazo: Prazo entre a conclusão e a prolação da sentença.



PRAZO MÉDIO ENTRE O CONCLUSO PARA PROFERIR SENTENÇA E A PROLAÇÃO DA SENTENÇA - 2ª VARA DO TRABALHO DE RIO VERDE

Sem magistrado

ORDINÁRIO

Qtd	Prazo Médio
679	6,02

Nr. Processo	Conclusão	Sentença	Prazo
RTOrd - 0010326-56.2015.5.18.0102	14/09/16	20/09/16	6
RTOrd - 0010327-07.2016.5.18.0102	08/11/16	08/11/16	0
RTOrd - 0010328-20.2015.5.18.0104	20/09/16	28/09/16	8
RTOrd - 0010328-89.2016.5.18.0102	22/04/16	26/04/16	4
RTOrd - 0010335-18.2015.5.18.0102	05/05/16	05/05/16	0
RTOrd - 0010338-70.2015.5.18.0102	11/03/16	27/03/16	16
RTOrd - 0010340-68.2014.5.18.0104	08/12/15	11/01/16	34
RTOrd - 0010342-73.2016.5.18.0102	28/11/16	28/11/16	0
RTOrd - 0010347-32.2015.5.18.0102	07/04/16	07/04/16	0
RTOrd - 0010355-72.2016.5.18.0102	24/10/16	24/10/16	0
RTOrd - 0010356-57.2016.5.18.0102	13/09/16	13/09/16	0
RTOrd - 0010357-42.2016.5.18.0102	08/09/16	08/09/16	0
RTOrd - 0010357-76.2015.5.18.0102	06/10/16	14/10/16	8
RTOrd - 0010360-65.2014.5.18.0102	30/06/16	07/07/16	7
RTOrd - 0010360-94.2016.5.18.0102	22/09/16	24/09/16	2
RTOrd - 0010363-83.2015.5.18.0102	04/10/16	10/10/16	6
RTOrd - 0010367-23.2015.5.18.0102	15/07/16	18/07/16	3
RTOrd - 0010369-56.2016.5.18.0102	31/05/16	01/06/16	1
RTOrd - 0010373-30.2015.5.18.0102	04/03/16	09/03/16	5
RTOrd - 0010378-52.2015.5.18.0102	16/09/16	26/09/16	10
RTOrd - 0010381-07.2015.5.18.0102	29/03/16	31/03/16	2
RTOrd - 0010384-59.2015.5.18.0102	07/03/16	10/03/16	3
RTOrd - 0010394-69.2016.5.18.0102	14/09/16	15/09/16	1
RTOrd - 0010397-24.2016.5.18.0102	17/06/16	18/06/16	1
RTOrd - 0010399-91.2016.5.18.0102	04/11/16	08/11/16	4

Legenda:

- Conclusão: Data da conclusão para proferir sentença;
- Sentença: Data da prolação da sentença;
- Prazo: Prazo entre a conclusão e a prolação da sentença.



PRAZO MÉDIO ENTRE O CONCLUSO PARA PROFERIR SENTENÇA E A PROLAÇÃO DA SENTENÇA - 2ª VARA DO TRABALHO DE RIO VERDE

Sem magistrado

ORDINÁRIO

Qtd	Prazo Médio
679	6,02

Nr. Processo	Conclusão	Sentença	Prazo
RTOOrd - 0010406-20.2015.5.18.0102	10/03/16	27/03/16	17
RTOOrd - 0010408-87.2015.5.18.0102	02/06/16	10/06/16	8
RTOOrd - 0010411-42.2015.5.18.0102	14/03/16	28/03/16	14
RTOOrd - 0010413-12.2015.5.18.0102	29/03/16	05/04/16	7
RTOOrd - 0010418-34.2015.5.18.0102	14/09/16	15/09/16	1
RTOOrd - 0010421-52.2016.5.18.0102	13/06/16	13/06/16	0
RTOOrd - 0010423-56.2015.5.18.0102	11/03/16	28/03/16	17
RTOOrd - 0010426-74.2016.5.18.0102	25/11/16	30/11/16	5
RTOOrd - 0010430-48.2015.5.18.0102	17/03/16	21/03/16	4
RTOOrd - 0010430-82.2014.5.18.0102	16/08/16	22/08/16	6
RTOOrd - 0010431-67.2014.5.18.0102	15/04/16	25/04/16	10
RTOOrd - 0010432-52.2014.5.18.0102	27/05/16	01/06/16	5
RTOOrd - 0010432-81.2016.5.18.0102	22/06/16	22/06/16	0
RTOOrd - 0010435-07.2014.5.18.0102	20/11/15	22/01/16	63
RTOOrd - 0010435-70.2015.5.18.0102	02/08/16	03/08/16	1
RTOOrd - 0010437-40.2015.5.18.0102	24/08/16	25/08/16	1
RTOOrd - 0010438-28.2015.5.18.0101	13/10/16	24/10/16	11
RTOOrd - 0010439-73.2016.5.18.0102	12/07/16	14/07/16	2
RTOOrd - 0010440-92.2015.5.18.0102	26/01/16	26/01/16	0
RTOOrd - 0010441-77.2015.5.18.0102	07/07/16	13/07/16	6
RTOOrd - 0010443-47.2015.5.18.0102	17/02/16	20/02/16	3
RTOOrd - 0010445-17.2015.5.18.0102	23/03/16	29/03/16	6
RTOOrd - 0010450-73.2014.5.18.0102	07/06/16	09/06/16	2
RTOOrd - 0010453-91.2015.5.18.0102	30/08/16	02/09/16	3
RTOOrd - 0010455-27.2016.5.18.0102	02/09/16	12/09/16	10

Legenda:

- Conclusão: Data da conclusão para proferir sentença;
- Sentença: Data da prolação da sentença;
- Prazo: Prazo entre a conclusão e a prolação da sentença.



PRAZO MÉDIO ENTRE O CONCLUSO PARA PROFERIR SENTENÇA E A PROLAÇÃO DA SENTENÇA - 2ª VARA DO TRABALHO DE RIO VERDE

Sem magistrado

ORDINÁRIO

Qtd	Prazo Médio
679	6,02

Nr. Processo	Conclusão	Sentença	Prazo
RTOrd - 0010456-46.2015.5.18.0102	18/10/16	27/10/16	9
RTOrd - 0010458-79.2016.5.18.0102	21/07/16	29/07/16	8
RTOrd - 0010463-38.2015.5.18.0102	09/09/16	19/09/16	10
RTOrd - 0010464-86.2016.5.18.0102	31/05/16	01/06/16	1
RTOrd - 0010466-90.2015.5.18.0102	21/07/16	29/07/16	8
RTOrd - 0010478-07.2015.5.18.0102	22/04/16	27/04/16	5
RTOrd - 0010479-89.2015.5.18.0102	28/06/16	28/06/16	0
RTOrd - 0010480-40.2016.5.18.0102	18/08/16	18/08/16	0
RTOrd - 0010482-10.2016.5.18.0102	20/06/16	21/06/16	1
RTOrd - 0010483-92.2016.5.18.0102	25/07/16	26/07/16	1
RTOrd - 0010485-96.2015.5.18.0102	09/08/16	22/08/16	13
RTOrd - 0010486-81.2015.5.18.0102	09/08/16	22/08/16	13
RTOrd - 0010488-17.2016.5.18.0102	19/05/16	01/06/16	13
RTOrd - 0010507-23.2016.5.18.0102	20/06/16	20/06/16	0
RTOrd - 0010517-67.2016.5.18.0102	14/09/16	15/09/16	1
RTOrd - 0010522-60.2014.5.18.0102	25/05/16	30/05/16	5
RTOrd - 0010524-93.2015.5.18.0102	27/04/16	02/05/16	5
RTOrd - 0010527-48.2015.5.18.0102	08/04/16	13/04/16	5
RTOrd - 0010536-10.2015.5.18.0102	19/10/16	20/10/16	1
RTOrd - 0010536-44.2014.5.18.0102	29/01/16	09/02/16	11
RTOrd - 0010541-66.2014.5.18.0102	21/07/16	29/07/16	8
RTOrd - 0010541-95.2016.5.18.0102	23/06/16	05/07/16	12
RTOrd - 0010546-88.2014.5.18.0102	08/01/16	04/02/16	27
RTOrd - 0010553-46.2015.5.18.0102	11/05/16	17/05/16	6
RTOrd - 0010556-35.2014.5.18.0102	08/01/16	24/01/16	16

Legenda:

- Conclusão: Data da conclusão para proferir sentença;
- Sentença: Data da prolação da sentença;
- Prazo: Prazo entre a conclusão e a prolação da sentença.



PRAZO MÉDIO ENTRE O CONCLUSO PARA PROFERIR SENTENÇA E A PROLAÇÃO DA SENTENÇA - 2ª VARA DO TRABALHO DE RIO VERDE

Sem magistrado

ORDINÁRIO

Qtd	Prazo Médio
679	6,02

Nr. Processo	Conclusão	Sentença	Prazo
RTOrd - 0010557-83.2015.5.18.0102	06/05/16	10/05/16	4
RTOrd - 0010560-04.2016.5.18.0102	04/08/16	04/08/16	0
RTOrd - 0010562-08.2015.5.18.0102	11/05/16	16/05/16	5
RTOrd - 0010569-63.2016.5.18.0102	06/05/16	06/05/16	0
RTOrd - 0010570-82.2015.5.18.0102	09/03/16	09/03/16	0
RTOrd - 0010579-44.2015.5.18.0102	11/10/16	17/10/16	6
RTOrd - 0010580-29.2015.5.18.0102	20/01/16	26/01/16	6
RTOrd - 0010581-14.2015.5.18.0102	06/07/16	10/07/16	4
RTOrd - 0010581-77.2016.5.18.0102	21/07/16	29/07/16	8
RTOrd - 0010582-96.2015.5.18.0102	17/03/16	17/03/16	0
RTOrd - 0010584-66.2015.5.18.0102	05/04/16	06/04/16	1
RTOrd - 0010586-70.2014.5.18.0102	20/06/16	20/06/16	0
RTOrd - 0010588-69.2016.5.18.0102	17/11/16	18/11/16	1
RTOrd - 0010589-54.2016.5.18.0102	08/11/16	09/11/16	1
RTOrd - 0010589-88.2015.5.18.0102	23/08/16	23/08/16	0
RTOrd - 0010591-55.2015.5.18.0103	18/10/16	20/10/16	2
RTOrd - 0010595-95.2015.5.18.0102	22/09/16	22/09/16	0
RTOrd - 0010599-35.2015.5.18.0102	04/05/16	08/05/16	4
RTOrd - 0010608-94.2015.5.18.0102	30/08/16	12/09/16	13
RTOrd - 0010612-34.2015.5.18.0102	07/07/16	11/07/16	4
RTOrd - 0010614-38.2014.5.18.0102	19/04/16	22/04/16	3
RTOrd - 0010614-67.2016.5.18.0102	23/06/16	05/07/16	12
RTOrd - 0010615-23.2014.5.18.0102	08/01/16	28/01/16	20
RTOrd - 0010618-07.2016.5.18.0102	21/07/16	29/07/16	8
RTOrd - 0010620-11.2015.5.18.0102	08/03/16	09/03/16	1

Legenda:

- Conclusão: Data da conclusão para proferir sentença;
- Sentença: Data da prolação da sentença;
- Prazo: Prazo entre a conclusão e a prolação da sentença.



PRAZO MÉDIO ENTRE O CONCLUSO PARA PROFERIR SENTENÇA E A PROLAÇÃO DA SENTENÇA - 2ª VARA DO TRABALHO DE RIO VERDE

Sem magistrado

ORDINÁRIO

Qtd	Prazo Médio
679	6,02

Nr. Processo	Conclusão	Sentença	Prazo
RTOrd - 0010622-78.2015.5.18.0102	23/09/16	05/10/16	12
RTOrd - 0010624-48.2015.5.18.0102	18/10/16	19/10/16	1
RTOrd - 0010634-92.2015.5.18.0102	30/09/16	09/10/16	9
RTOrd - 0010635-14.2014.5.18.0102	21/07/16	26/07/16	5
RTOrd - 0010637-81.2014.5.18.0102	16/11/16	17/11/16	1
RTOrd - 0010648-76.2015.5.18.0102	06/04/16	09/04/16	3
RTOrd - 0010651-31.2015.5.18.0102	18/07/16	19/07/16	1
RTOrd - 0010651-94.2016.5.18.0102	14/09/16	15/09/16	1
RTOrd - 0010661-41.2016.5.18.0102	12/07/16	12/07/16	0
RTOrd - 0010662-60.2015.5.18.0102	22/04/16	22/04/16	0
RTOrd - 0010664-64.2014.5.18.0102	05/05/16	13/05/16	8
RTOrd - 0010667-82.2015.5.18.0102	05/04/16	06/04/16	1
RTOrd - 0010669-18.2016.5.18.0102	01/08/16	02/08/16	1
RTOrd - 0010669-52.2015.5.18.0102	08/03/16	08/03/16	0
RTOrd - 0010670-37.2015.5.18.0102	13/05/16	26/05/16	13
RTOrd - 0010670-71.2014.5.18.0102	28/06/16	29/06/16	1
RTOrd - 0010670-97.2016.5.18.0103	14/07/16	14/07/16	0
RTOrd - 0010671-22.2015.5.18.0102	31/10/16	04/11/16	4
RTOrd - 0010674-40.2016.5.18.0102	07/11/16	08/11/16	1
RTOrd - 0010675-25.2016.5.18.0102	16/06/16	18/06/16	2
RTOrd - 0010677-63.2014.5.18.0102	30/11/15	24/01/16	55
RTOrd - 0010677-92.2016.5.18.0102	16/08/16	22/08/16	6
RTOrd - 0010685-06.2015.5.18.0102	06/04/16	11/04/16	5
RTOrd - 0010690-85.2016.5.18.0104	12/07/16	14/07/16	2
RTOrd - 0010692-66.2013.5.18.0102	22/03/16	09/05/16	48

Legenda:

- Conclusão: Data da conclusão para proferir sentença;
- Sentença: Data da prolação da sentença;
- Prazo: Prazo entre a conclusão e a prolação da sentença.



PRAZO MÉDIO ENTRE O CONCLUSO PARA PROFERIR SENTENÇA E A PROLAÇÃO DA SENTENÇA - 2ª VARA DO TRABALHO DE RIO VERDE

Sem magistrado

ORDINÁRIO

Qtd	Prazo Médio
679	6,02

Nr. Processo	Conclusão	Sentença	Prazo
RTOOrd - 0010696-35.2015.5.18.0102	28/09/16	28/09/16	0
RTOOrd - 0010704-75.2016.5.18.0102	21/09/16	28/09/16	7
RTOOrd - 0010705-31.2014.5.18.0102	08/06/16	27/06/16	19
RTOOrd - 0010706-16.2014.5.18.0102	26/01/16	26/01/16	0
RTOOrd - 0010706-79.2015.5.18.0102	19/10/16	21/10/16	2
RTOOrd - 0010708-20.2013.5.18.0102	25/10/16	25/10/16	0
RTOOrd - 0010709-34.2015.5.18.0102	26/04/16	27/04/16	1
RTOOrd - 0010712-23.2014.5.18.0102	08/07/16	10/07/16	2
RTOOrd - 0010714-56.2015.5.18.0102	14/09/16	20/09/16	6
RTOOrd - 0010718-30.2014.5.18.0102	07/01/16	27/01/16	20
RTOOrd - 0010719-44.2016.5.18.0102	13/09/16	13/09/16	0
RTOOrd - 0010724-03.2015.5.18.0102	21/06/16	28/06/16	7
RTOOrd - 0010724-37.2014.5.18.0102	20/01/16	21/01/16	1
RTOOrd - 0010726-30.2016.5.18.0104	19/09/16	19/09/16	0
RTOOrd - 0010726-70.2015.5.18.0102	21/06/16	30/06/16	9
RTOOrd - 0010731-92.2015.5.18.0102	22/06/16	29/06/16	7
RTOOrd - 0010734-47.2015.5.18.0102	23/09/16	28/09/16	5
RTOOrd - 0010736-51.2014.5.18.0102	20/06/16	21/06/16	1
RTOOrd - 0010740-54.2015.5.18.0102	20/09/16	26/09/16	6
RTOOrd - 0010742-58.2014.5.18.0102	22/04/16	28/04/16	6
RTOOrd - 0010742-92.2013.5.18.0102	25/08/16	04/09/16	10
RTOOrd - 0010747-80.2014.5.18.0102	19/05/16	30/05/16	11
RTOOrd - 0010761-30.2015.5.18.0102	26/10/16	31/10/16	5
RTOOrd - 0010767-40.2015.5.18.0101	17/08/16	29/08/16	12
RTOOrd - 0010780-36.2015.5.18.0102	26/01/16	06/02/16	11

Legenda:

- Conclusão: Data da conclusão para proferir sentença;
- Sentença: Data da prolação da sentença;
- Prazo: Prazo entre a conclusão e a prolação da sentença.



PRAZO MÉDIO ENTRE O CONCLUSO PARA PROFERIR SENTENÇA E A PROLAÇÃO DA SENTENÇA - 2ª VARA DO TRABALHO DE RIO VERDE

Sem magistrado

ORDINÁRIO

Qtd	Prazo Médio
679	6,02

Nr. Processo	Conclusão	Sentença	Prazo
RTOrd - 0010784-73.2015.5.18.0102	26/08/16	30/08/16	4
RTOrd - 0010785-58.2015.5.18.0102	25/08/16	25/08/16	0
RTOrd - 0010787-28.2015.5.18.0102	14/07/16	15/07/16	1
RTOrd - 0010788-13.2015.5.18.0102	22/02/16	23/02/16	1
RTOrd - 0010789-95.2015.5.18.0102	16/11/16	17/11/16	1
RTOrd - 0010791-65.2015.5.18.0102	31/01/16	31/01/16	0
RTOrd - 0010792-84.2014.5.18.0102	20/06/16	20/06/16	0
RTOrd - 0010795-05.2015.5.18.0102	14/07/16	15/07/16	1
RTOrd - 0010799-42.2015.5.18.0102	19/02/16	19/02/16	0
RTOrd - 0010800-21.2015.5.18.0104	06/04/16	06/04/16	0
RTOrd - 0010803-82.2015.5.18.0101	05/05/16	10/05/16	5
RTOrd - 0010805-49.2015.5.18.0102	15/07/16	18/07/16	3
RTOrd - 0010808-67.2016.5.18.0102	26/09/16	26/09/16	0
RTOrd - 0010812-75.2014.5.18.0102	01/03/16	01/03/16	0
RTOrd - 0010818-82.2014.5.18.0102	17/02/16	22/02/16	5
RTOrd - 0010823-70.2015.5.18.0102	08/09/16	12/09/16	4
RTOrd - 0010827-10.2015.5.18.0102	20/05/16	20/05/16	0
RTOrd - 0010829-77.2015.5.18.0102	02/02/16	12/02/16	10
RTOrd - 0010833-17.2015.5.18.0102	10/08/16	12/08/16	2
RTOrd - 0010838-39.2015.5.18.0102	11/10/16	14/10/16	3
RTOrd - 0010842-13.2014.5.18.0102	08/04/16	15/04/16	7
RTOrd - 0010844-46.2015.5.18.0102	07/12/15	23/01/16	47
RTOrd - 0010845-31.2015.5.18.0102	07/12/15	23/01/16	47
RTOrd - 0010848-20.2014.5.18.0102	01/02/16	01/02/16	0
RTOrd - 0010849-68.2015.5.18.0102	13/09/16	13/09/16	0

Legenda:

- Conclusão: Data da conclusão para proferir sentença;
- Sentença: Data da prolação da sentença;
- Prazo: Prazo entre a conclusão e a prolação da sentença.



PRAZO MÉDIO ENTRE O CONCLUSO PARA PROFERIR SENTENÇA E A PROLAÇÃO DA SENTENÇA - 2ª VARA DO TRABALHO DE RIO VERDE

Sem magistrado

ORDINÁRIO

Qtd	Prazo Médio
679	6,02

Nr. Processo	Conclusão	Sentença	Prazo
RTOrd - 0010850-13.2016.5.18.0104	28/11/16	28/11/16	0
RTOrd - 0010856-60.2015.5.18.0102	19/09/16	19/09/16	0
RTOrd - 0010860-63.2016.5.18.0102	10/08/16	10/08/16	0
RTOrd - 0010861-48.2016.5.18.0102	28/06/16	28/06/16	0
RTOrd - 0010866-07.2015.5.18.0102	29/02/16	29/02/16	0
RTOrd - 0010875-32.2016.5.18.0102	14/09/16	15/09/16	1
RTOrd - 0010881-10.2014.5.18.0102	08/01/16	20/01/16	12
RTOrd - 0010883-43.2015.5.18.0102	26/07/16	29/07/16	3
RTOrd - 0010884-96.2013.5.18.0102	30/06/16	06/07/16	6
RTOrd - 0010886-95.2015.5.18.0102	15/09/16	26/09/16	11
RTOrd - 0010889-50.2015.5.18.0102	30/09/16	13/10/16	13
RTOrd - 0010896-76.2014.5.18.0102	27/05/16	30/05/16	3
RTOrd - 0010898-12.2015.5.18.0102	16/11/16	17/11/16	1
RTOrd - 0010901-98.2014.5.18.0102	27/05/16	01/06/16	5
RTOrd - 0010903-34.2015.5.18.0102	16/11/16	17/11/16	1
RTOrd - 0010917-52.2014.5.18.0102	25/05/16	01/06/16	7
RTOrd - 0010919-85.2015.5.18.0102	17/03/16	17/03/16	0
RTOrd - 0010920-70.2015.5.18.0102	08/01/16	28/01/16	20
RTOrd - 0010926-43.2016.5.18.0102	04/11/16	08/11/16	4
RTOrd - 0010928-13.2016.5.18.0102	13/10/16	13/10/16	0
RTOrd - 0010928-47.2015.5.18.0102	08/01/16	20/01/16	12
RTOrd - 0010929-32.2015.5.18.0102	20/06/16	22/06/16	2
RTOrd - 0010931-65.2016.5.18.0102	07/08/16	15/08/16	8
RTOrd - 0010932-55.2013.5.18.0102	15/07/16	18/07/16	3
RTOrd - 0010932-84.2015.5.18.0102	23/08/16	31/08/16	8

Legenda:

- Conclusão: Data da conclusão para proferir sentença;
- Sentença: Data da prolação da sentença;
- Prazo: Prazo entre a conclusão e a prolação da sentença.



PRAZO MÉDIO ENTRE O CONCLUSO PARA PROFERIR SENTENÇA E A PROLAÇÃO DA SENTENÇA - 2ª VARA DO TRABALHO DE RIO VERDE

Sem magistrado

ORDINÁRIO

Qtd	Prazo Médio
679	6,02

Nr. Processo	Conclusão	Sentença	Prazo
RTOrd - 0010938-28.2014.5.18.0102	11/02/16	22/02/16	11
RTOrd - 0010938-91.2015.5.18.0102	29/01/16	09/02/16	11
RTOrd - 0010941-46.2015.5.18.0102	14/07/16	15/07/16	1
RTOrd - 0010953-60.2015.5.18.0102	13/09/16	13/09/16	0
RTOrd - 0010957-34.2014.5.18.0102	21/03/16	28/03/16	7
RTOrd - 0010961-37.2015.5.18.0102	29/04/16	05/05/16	6
RTOrd - 0010962-90.2013.5.18.0102	30/11/15	24/01/16	55
RTOrd - 0010964-89.2015.5.18.0102	05/05/16	05/05/16	0
RTOrd - 0010965-11.2014.5.18.0102	13/01/16	04/02/16	22
RTOrd - 0010966-25.2016.5.18.0102	16/09/16	27/09/16	11
RTOrd - 0010971-18.2014.5.18.0102	05/05/16	13/05/16	8
RTOrd - 0010978-10.2014.5.18.0102	18/07/16	19/07/16	1
RTOrd - 0010992-91.2014.5.18.0102	26/05/16	30/05/16	4
RTOrd - 0010996-60.2016.5.18.0102	23/08/16	04/09/16	12
RTOrd - 0010998-30.2016.5.18.0102	27/07/16	29/07/16	2
RTOrd - 0010999-15.2016.5.18.0102	22/09/16	24/09/16	2
RTOrd - 0011006-75.2014.5.18.0102	13/01/16	13/01/16	0
RTOrd - 0011015-66.2016.5.18.0102	01/09/16	01/09/16	0
RTOrd - 0011017-07.2014.5.18.0102	29/04/16	05/05/16	6
RTOrd - 0011020-59.2014.5.18.0102	26/01/16	26/01/16	0
RTOrd - 0011021-73.2016.5.18.0102	01/11/16	04/11/16	3
RTOrd - 0011022-58.2016.5.18.0102	27/09/16	27/09/16	0
RTOrd - 0011028-36.2014.5.18.0102	25/05/16	01/06/16	7
RTOrd - 0011028-93.2015.5.18.0104	09/11/16	10/11/16	1
RTOrd - 0011033-87.2016.5.18.0102	09/08/16	09/08/16	0

Legenda:

- Conclusão: Data da conclusão para proferir sentença;
- Sentença: Data da prolação da sentença;
- Prazo: Prazo entre a conclusão e a prolação da sentença.



PRAZO MÉDIO ENTRE O CONCLUSO PARA PROFERIR SENTENÇA E A PROLAÇÃO DA SENTENÇA - 2ª VARA DO TRABALHO DE RIO VERDE

Sem magistrado

ORDINÁRIO

Qtd	Prazo Médio
679	6,02

Nr. Processo	Conclusão	Sentença	Prazo
RTOrd - 0011036-13.2014.5.18.0102	07/04/16	07/04/16	0
RTOrd - 0011037-27.2016.5.18.0102	19/10/16	19/10/16	0
RTOrd - 0011037-61.2015.5.18.0102	04/08/16	10/08/16	6
RTOrd - 0011047-71.2016.5.18.0102	09/11/16	09/11/16	0
RTOrd - 0011052-30.2015.5.18.0102	07/08/16	17/08/16	10
RTOrd - 0011053-49.2014.5.18.0102	10/05/16	16/05/16	6
RTOrd - 0011055-82.2015.5.18.0102	02/09/16	12/09/16	10
RTOrd - 0011058-03.2016.5.18.0102	22/09/16	24/09/16	2
RTOrd - 0011071-70.2014.5.18.0102	24/05/16	24/05/16	0
RTOrd - 0011077-09.2016.5.18.0102	21/09/16	05/10/16	14
RTOrd - 0011078-62.2014.5.18.0102	30/05/16	01/06/16	2
RTOrd - 0011079-76.2016.5.18.0102	09/09/16	19/09/16	10
RTOrd - 0011083-50.2015.5.18.0102	20/09/16	28/09/16	8
RTOrd - 0011087-53.2016.5.18.0102	19/08/16	22/08/16	3
RTOrd - 0011089-57.2015.5.18.0102	29/01/16	06/02/16	8
RTOrd - 0011093-60.2016.5.18.0102	06/10/16	13/10/16	7
RTOrd - 0011094-16.2014.5.18.0102	02/06/16	05/06/16	3
RTOrd - 0011094-79.2015.5.18.0102	16/05/16	16/05/16	0
RTOrd - 0011098-82.2016.5.18.0102	31/10/16	04/11/16	4
RTOrd - 0011098-87.2013.5.18.0102	07/12/15	25/01/16	49
RTOrd - 0011106-93.2015.5.18.0102	11/02/16	16/02/16	5
RTOrd - 0011110-33.2015.5.18.0102	23/03/16	30/03/16	7
RTOrd - 0011116-06.2016.5.18.0102	06/09/16	14/09/16	8
RTOrd - 0011119-58.2016.5.18.0102	24/11/16	24/11/16	0
RTOrd - 0011120-77.2015.5.18.0102	26/02/16	29/02/16	3

Legenda:

- Conclusão: Data da conclusão para proferir sentença;
- Sentença: Data da prolação da sentença;
- Prazo: Prazo entre a conclusão e a prolação da sentença.



PRAZO MÉDIO ENTRE O CONCLUSO PARA PROFERIR SENTENÇA E A PROLAÇÃO DA SENTENÇA - 2ª VARA DO TRABALHO DE RIO VERDE

Sem magistrado

ORDINÁRIO

Qtd	Prazo Médio
679	6,02

Nr. Processo	Conclusão	Sentença	Prazo
RTOrd - 0011122-81.2014.5.18.0102	24/11/16	24/11/16	0
RTOrd - 0011123-32.2015.5.18.0102	04/07/16	04/07/16	0
RTOrd - 0011124-17.2015.5.18.0102	13/09/16	13/09/16	0
RTOrd - 0011124-80.2016.5.18.0102	23/09/16	28/09/16	5
RTOrd - 0011130-58.2014.5.18.0102	18/01/16	18/01/16	0
RTOrd - 0011135-46.2015.5.18.0102	14/07/16	15/07/16	1
RTOrd - 0011136-02.2013.5.18.0102	30/01/16	30/01/16	0
RTOrd - 0011137-10.2015.5.18.0104	08/11/16	09/11/16	1
RTOrd - 0011137-79.2016.5.18.0102	26/09/16	26/09/16	0
RTOrd - 0011139-49.2016.5.18.0102	22/09/16	24/09/16	2
RTOrd - 0011141-53.2015.5.18.0102	16/08/16	23/08/16	7
RTOrd - 0011150-15.2015.5.18.0102	11/02/16	11/02/16	0
RTOrd - 0011158-26.2014.5.18.0102	18/07/16	19/07/16	1
RTOrd - 0011160-59.2015.5.18.0102	16/02/16	17/02/16	1
RTOrd - 0011161-78.2014.5.18.0102	01/02/16	12/02/16	11
RTOrd - 0011162-92.2016.5.18.0102	11/10/16	13/10/16	2
RTOrd - 0011164-62.2016.5.18.0102	13/09/16	13/09/16	0
RTOrd - 0011170-40.2014.5.18.0102	07/01/16	14/01/16	7
RTOrd - 0011171-88.2015.5.18.0102	16/09/16	27/09/16	11
RTOrd - 0011174-77.2014.5.18.0102	13/07/16	14/07/16	1
RTOrd - 0011183-05.2015.5.18.0102	10/11/16	24/11/16	14
RTOrd - 0011185-72.2015.5.18.0102	25/04/16	26/04/16	1
RTOrd - 0011193-49.2015.5.18.0102	18/02/16	20/02/16	2
RTOrd - 0011193-83.2014.5.18.0102	04/03/16	04/03/16	0
RTOrd - 0011194-68.2014.5.18.0102	19/02/16	23/02/16	4

Legenda:

- Conclusão: Data da conclusão para proferir sentença;
- Sentença: Data da prolação da sentença;
- Prazo: Prazo entre a conclusão e a prolação da sentença.



PRAZO MÉDIO ENTRE O CONCLUSO PARA PROFERIR SENTENÇA E A PROLAÇÃO DA SENTENÇA - 2ª VARA DO TRABALHO DE RIO VERDE

Sem magistrado

ORDINÁRIO

Qtd	Prazo Médio
679	6,02

Nr. Processo	Conclusão	Sentença	Prazo
RTOrd - 0011194-97.2016.5.18.0102	07/10/16	11/10/16	4
RTOrd - 0011197-52.2016.5.18.0102	30/09/16	04/10/16	4
RTOrd - 0011200-75.2014.5.18.0102	22/01/16	22/01/16	0
RTOrd - 0011208-81.2016.5.18.0102	10/09/16	12/09/16	2
RTOrd - 0011214-25.2015.5.18.0102	20/04/16	22/04/16	2
RTOrd - 0011216-29.2014.5.18.0102	01/02/16	01/02/16	0
RTOrd - 0011216-92.2015.5.18.0102	07/10/16	11/10/16	4
RTOrd - 0011217-77.2015.5.18.0102	26/09/16	30/09/16	4
RTOrd - 0011218-62.2015.5.18.0102	22/09/16	24/09/16	2
RTOrd - 0011219-47.2015.5.18.0102	30/09/16	05/10/16	5
RTOrd - 0011219-81.2014.5.18.0102	07/12/15	23/01/16	47
RTOrd - 0011220-66.2014.5.18.0102	11/01/16	02/02/16	22
RTOrd - 0011221-17.2015.5.18.0102	13/09/16	13/09/16	0
RTOrd - 0011222-02.2015.5.18.0102	23/02/16	23/02/16	0
RTOrd - 0011230-76.2015.5.18.0102	09/03/16	09/03/16	0
RTOrd - 0011231-27.2016.5.18.0102	31/08/16	31/08/16	0
RTOrd - 0011232-46.2015.5.18.0102	05/04/16	05/04/16	0
RTOrd - 0011235-64.2016.5.18.0102	28/11/16	28/11/16	0
RTOrd - 0011236-49.2016.5.18.0102	24/11/16	24/11/16	0
RTOrd - 0011239-98.2016.5.18.0103	20/10/16	21/10/16	1
RTOrd - 0011240-91.2013.5.18.0102	22/01/16	22/01/16	0
RTOrd - 0011243-75.2015.5.18.0102	01/02/16	02/02/16	1
RTOrd - 0011245-16.2013.5.18.0102	06/06/16	06/06/16	0
RTOrd - 0011246-64.2014.5.18.0102	03/11/16	11/11/16	8
RTOrd - 0011247-49.2014.5.18.0102	01/02/16	01/02/16	0

Legenda:

- Conclusão: Data da conclusão para proferir sentença;
- Sentença: Data da prolação da sentença;
- Prazo: Prazo entre a conclusão e a prolação da sentença.



PRAZO MÉDIO ENTRE O CONCLUSO PARA PROFERIR SENTENÇA E A PROLAÇÃO DA SENTENÇA - 2ª VARA DO TRABALHO DE RIO VERDE

Sem magistrado

ORDINÁRIO

Qtd	Prazo Médio
679	6,02

Nr. Processo	Conclusão	Sentença	Prazo
RTOrd - 0011254-41.2014.5.18.0102	26/01/16	26/01/16	0
RTOrd - 0011256-68.2015.5.18.0104	04/11/16	07/11/16	3
RTOrd - 0011259-29.2015.5.18.0102	17/03/16	17/03/16	0
RTOrd - 0011259-63.2014.5.18.0102	31/01/16	31/01/16	0
RTOrd - 0011261-33.2014.5.18.0102	29/01/16	10/02/16	12
RTOrd - 0011262-18.2014.5.18.0102	08/12/15	13/01/16	36
RTOrd - 0011267-06.2015.5.18.0102	23/08/16	25/08/16	2
RTOrd - 0011269-10.2014.5.18.0102	08/12/15	11/01/16	34
RTOrd - 0011270-58.2015.5.18.0102	26/08/16	29/08/16	3
RTOrd - 0011272-91.2016.5.18.0102	30/09/16	13/10/16	13
RTOrd - 0011275-17.2014.5.18.0102	08/01/16	20/01/16	12
RTOrd - 0011275-80.2015.5.18.0102	23/05/16	23/05/16	0
RTOrd - 0011277-84.2014.5.18.0102	19/02/16	20/02/16	1
RTOrd - 0011278-06.2013.5.18.0102	03/06/16	07/06/16	4
RTOrd - 0011279-54.2014.5.18.0102	08/01/16	24/01/16	16
RTOrd - 0011280-39.2014.5.18.0102	08/01/16	20/01/16	12
RTOrd - 0011282-72.2015.5.18.0102	02/03/16	02/03/16	0
RTOrd - 0011283-91.2014.5.18.0102	23/06/16	30/06/16	7
RTOrd - 0011287-65.2013.5.18.0102	11/02/16	16/02/16	5
RTOrd - 0011289-98.2014.5.18.0102	07/07/16	11/07/16	4
RTOrd - 0011290-15.2016.5.18.0102	08/11/16	08/11/16	0
RTOrd - 0011293-38.2014.5.18.0102	28/06/16	05/07/16	7
RTOrd - 0011294-23.2014.5.18.0102	07/07/16	11/07/16	4
RTOrd - 0011295-08.2014.5.18.0102	07/07/16	11/07/16	4
RTOrd - 0011295-71.2015.5.18.0102	26/08/16	04/09/16	9

Legenda:

- Conclusão: Data da conclusão para proferir sentença;
- Sentença: Data da prolação da sentença;
- Prazo: Prazo entre a conclusão e a prolação da sentença.



PRAZO MÉDIO ENTRE O CONCLUSO PARA PROFERIR SENTENÇA E A PROLAÇÃO DA SENTENÇA - 2ª VARA DO TRABALHO DE RIO VERDE

Sem magistrado

ORDINÁRIO

Qtd	Prazo Médio
679	6,02

Nr. Processo	Conclusão	Sentença	Prazo
RTOOrd - 0011296-90.2014.5.18.0102	19/02/16	23/02/16	4
RTOOrd - 0011297-75.2014.5.18.0102	30/06/16	07/07/16	7
RTOOrd - 0011299-45.2014.5.18.0102	14/07/16	15/07/16	1
RTOOrd - 0011301-78.2015.5.18.0102	08/09/16	13/09/16	5
RTOOrd - 0011302-63.2015.5.18.0102	26/08/16	08/09/16	13
RTOOrd - 0011304-96.2016.5.18.0102	20/10/16	21/10/16	1
RTOOrd - 0011305-18.2015.5.18.0102	15/03/16	28/03/16	13
RTOOrd - 0011305-86.2013.5.18.0102	30/11/15	22/01/16	53
RTOOrd - 0011306-37.2014.5.18.0102	07/07/16	10/07/16	3
RTOOrd - 0011312-10.2015.5.18.0102	04/04/16	04/04/16	0
RTOOrd - 0011318-51.2014.5.18.0102	31/01/16	31/01/16	0
RTOOrd - 0011319-36.2014.5.18.0102	23/05/16	24/05/16	1
RTOOrd - 0011321-06.2014.5.18.0102	26/02/16	09/03/16	12
RTOOrd - 0011323-05.2016.5.18.0102	07/10/16	11/10/16	4
RTOOrd - 0011323-73.2014.5.18.0102	07/12/15	25/01/16	49
RTOOrd - 0011324-24.2015.5.18.0102	06/09/16	14/09/16	8
RTOOrd - 0011329-80.2014.5.18.0102	02/03/16	07/03/16	5
RTOOrd - 0011336-09.2013.5.18.0102	14/07/16	15/07/16	1
RTOOrd - 0011343-64.2014.5.18.0102	23/11/15	22/01/16	60
RTOOrd - 0011347-04.2014.5.18.0102	01/02/16	11/02/16	10
RTOOrd - 0011347-67.2015.5.18.0102	30/08/16	30/08/16	0
RTOOrd - 0011350-85.2016.5.18.0102	20/10/16	20/10/16	0
RTOOrd - 0011354-93.2014.5.18.0102	24/01/16	24/01/16	0
RTOOrd - 0011355-44.2015.5.18.0102	21/09/16	28/09/16	7
RTOOrd - 0011362-70.2014.5.18.0102	22/02/16	23/02/16	1

Legenda:

- Conclusão: Data da conclusão para proferir sentença;
- Sentença: Data da prolação da sentença;
- Prazo: Prazo entre a conclusão e a prolação da sentença.



PRAZO MÉDIO ENTRE O CONCLUSO PARA PROFERIR SENTENÇA E A PROLAÇÃO DA SENTENÇA - 2ª VARA DO TRABALHO DE RIO VERDE

Sem magistrado

ORDINÁRIO

Qtd	Prazo Médio
679	6,02

Nr. Processo	Conclusão	Sentença	Prazo
RTOrd - 0011366-73.2015.5.18.0102	05/04/16	05/04/16	0
RTOrd - 0011367-58.2015.5.18.0102	30/09/16	09/10/16	9
RTOrd - 0011380-23.2016.5.18.0102	10/11/16	10/11/16	0
RTOrd - 0011380-91.2014.5.18.0102	18/02/16	22/02/16	4
RTOrd - 0011387-49.2015.5.18.0102	30/03/16	30/03/16	0
RTOrd - 0011391-23.2014.5.18.0102	08/01/16	26/01/16	18
RTOrd - 0011392-08.2014.5.18.0102	08/01/16	26/01/16	18
RTOrd - 0011395-60.2014.5.18.0102	19/05/16	24/05/16	5
RTOrd - 0011400-48.2015.5.18.0102	08/04/16	14/04/16	6
RTOrd - 0011404-22.2014.5.18.0102	07/07/16	07/07/16	0
RTOrd - 0011405-07.2014.5.18.0102	14/07/16	15/07/16	1
RTOrd - 0011406-89.2014.5.18.0102	17/08/16	24/08/16	7
RTOrd - 0011407-40.2015.5.18.0102	12/10/16	24/10/16	12
RTOrd - 0011409-10.2015.5.18.0102	20/10/16	21/10/16	1
RTOrd - 0011411-77.2015.5.18.0102	09/09/16	19/09/16	10
RTOrd - 0011412-28.2016.5.18.0102	04/11/16	04/11/16	0
RTOrd - 0011413-47.2015.5.18.0102	06/09/16	12/09/16	6
RTOrd - 0011416-02.2015.5.18.0102	13/10/16	17/10/16	4
RTOrd - 0011423-28.2014.5.18.0102	27/01/16	09/02/16	13
RTOrd - 0011426-46.2015.5.18.0102	13/09/16	13/09/16	0
RTOrd - 0011434-57.2014.5.18.0102	04/03/16	07/03/16	3
RTOrd - 0011436-27.2014.5.18.0102	29/01/16	08/02/16	10
RTOrd - 0011437-12.2014.5.18.0102	04/03/16	04/03/16	0
RTOrd - 0011439-79.2014.5.18.0102	11/08/16	22/08/16	11
RTOrd - 0011441-15.2015.5.18.0102	13/09/16	13/09/16	0

Legenda:

- Conclusão: Data da conclusão para proferir sentença;
- Sentença: Data da prolação da sentença;
- Prazo: Prazo entre a conclusão e a prolação da sentença.



PRAZO MÉDIO ENTRE O CONCLUSO PARA PROFERIR SENTENÇA E A PROLAÇÃO DA SENTENÇA - 2ª VARA DO TRABALHO DE RIO VERDE

Sem magistrado

ORDINÁRIO

Qtd	Prazo Médio
679	6,02

Nr. Processo	Conclusão	Sentença	Prazo
RTOrd - 0011446-71.2014.5.18.0102	11/08/16	22/08/16	11
RTOrd - 0011449-26.2014.5.18.0102	16/11/16	17/11/16	1
RTOrd - 0011455-96.2015.5.18.0102	18/10/16	19/10/16	1
RTOrd - 0011459-02.2016.5.18.0102	24/11/16	29/11/16	5
RTOrd - 0011468-32.2014.5.18.0102	26/01/16	26/01/16	0
RTOrd - 0011468-95.2015.5.18.0102	04/11/16	06/11/16	2
RTOrd - 0011470-65.2015.5.18.0102	22/09/16	24/09/16	2
RTOrd - 0011473-20.2015.5.18.0102	16/09/16	23/09/16	7
RTOrd - 0011475-58.2013.5.18.0102	29/09/16	13/10/16	14
RTOrd - 0011481-31.2014.5.18.0102	30/11/15	23/01/16	54
RTOrd - 0011486-53.2014.5.18.0102	01/04/16	06/04/16	5
RTOrd - 0011487-38.2014.5.18.0102	30/03/16	05/04/16	6
RTOrd - 0011498-67.2014.5.18.0102	23/06/16	05/07/16	12
RTOrd - 0011499-52.2014.5.18.0102	11/01/16	11/01/16	0
RTOrd - 0011500-66.2016.5.18.0102	18/11/16	20/11/16	2
RTOrd - 0011502-41.2013.5.18.0102	02/03/16	04/03/16	2
RTOrd - 0011506-78.2013.5.18.0102	07/12/15	25/01/16	49
RTOrd - 0011507-63.2013.5.18.0102	23/09/16	29/09/16	6
RTOrd - 0011512-85.2013.5.18.0102	04/12/15	20/01/16	47
RTOrd - 0011520-91.2015.5.18.0102	19/10/16	19/10/16	0
RTOrd - 0011521-73.2015.5.18.0103	28/06/16	02/07/16	4
RTOrd - 0011523-46.2015.5.18.0102	22/02/16	22/02/16	0
RTOrd - 0011527-20.2014.5.18.0102	11/01/16	18/01/16	7
RTOrd - 0011528-68.2015.5.18.0102	26/07/16	26/07/16	0
RTOrd - 0011533-27.2014.5.18.0102	27/11/15	23/01/16	57

Legenda:

- Conclusão: Data da conclusão para proferir sentença;
- Sentença: Data da prolação da sentença;
- Prazo: Prazo entre a conclusão e a prolação da sentença.



PRAZO MÉDIO ENTRE O CONCLUSO PARA PROFERIR SENTENÇA E A PROLAÇÃO DA SENTENÇA - 2ª VARA DO TRABALHO DE RIO VERDE

Sem magistrado

ORDINÁRIO

Qtd	Prazo Médio
679	6,02

Nr. Processo	Conclusão	Sentença	Prazo
RTOrd - 0011534-12.2014.5.18.0102	04/04/16	14/04/16	10
RTOrd - 0011536-79.2014.5.18.0102	07/12/15	24/01/16	48
RTOrd - 0011537-64.2014.5.18.0102	27/05/16	05/06/16	9
RTOrd - 0011542-23.2013.5.18.0102	31/01/16	31/01/16	0
RTOrd - 0011544-56.2014.5.18.0102	31/01/16	31/01/16	0
RTOrd - 0011545-41.2014.5.18.0102	08/01/16	24/01/16	16
RTOrd - 0011550-63.2014.5.18.0102	30/08/16	13/09/16	14
RTOrd - 0011552-96.2015.5.18.0102	28/11/16	29/11/16	1
RTOrd - 0011556-70.2014.5.18.0102	30/06/16	07/07/16	7
RTOrd - 0011557-21.2015.5.18.0102	30/09/16	06/10/16	6
RTOrd - 0011559-88.2015.5.18.0102	29/08/16	29/08/16	0
RTOrd - 0011563-62.2014.5.18.0102	04/08/16	04/08/16	0
RTOrd - 0011564-76.2016.5.18.0102	09/11/16	09/11/16	0
RTOrd - 0011567-02.2014.5.18.0102	16/02/16	16/02/16	0
RTOrd - 0011568-84.2014.5.18.0102	03/06/16	13/06/16	10
RTOrd - 0011570-20.2015.5.18.0102	24/10/16	24/10/16	0
RTOrd - 0011571-39.2014.5.18.0102	06/07/16	08/07/16	2
RTOrd - 0011573-09.2014.5.18.0102	22/06/16	28/06/16	6
RTOrd - 0011581-83.2014.5.18.0102	07/07/16	13/07/16	6
RTOrd - 0011582-34.2015.5.18.0102	06/09/16	06/09/16	0
RTOrd - 0011585-23.2014.5.18.0102	27/01/16	09/02/16	13
RTOrd - 0011600-89.2014.5.18.0102	29/03/16	31/03/16	2
RTOrd - 0011601-74.2014.5.18.0102	12/07/16	13/07/16	1
RTOrd - 0011603-44.2014.5.18.0102	01/02/16	13/02/16	12
RTOrd - 0011612-69.2015.5.18.0102	30/08/16	05/09/16	6

Legenda:

- Conclusão: Data da conclusão para proferir sentença;
- Sentença: Data da prolação da sentença;
- Prazo: Prazo entre a conclusão e a prolação da sentença.



PRAZO MÉDIO ENTRE O CONCLUSO PARA PROFERIR SENTENÇA E A PROLAÇÃO DA SENTENÇA - 2ª VARA DO TRABALHO DE RIO VERDE

Sem magistrado

ORDINÁRIO

Qtd	Prazo Médio
679	6,02

Nr. Processo	Conclusão	Sentença	Prazo
RTOrd - 0011615-58.2014.5.18.0102	19/02/16	20/02/16	1
RTOrd - 0011626-53.2015.5.18.0102	05/05/16	05/05/16	0
RTOrd - 0011629-02.2015.5.18.0104	01/03/16	02/03/16	1
RTOrd - 0011633-79.2014.5.18.0102	04/03/16	04/03/16	0
RTOrd - 0011635-49.2014.5.18.0102	01/03/16	01/03/16	0
RTOrd - 0011637-82.2015.5.18.0102	22/02/16	22/02/16	0
RTOrd - 0011638-04.2014.5.18.0102	16/02/16	16/02/16	0
RTOrd - 0011650-18.2014.5.18.0102	19/02/16	23/02/16	4
RTOrd - 0011652-85.2014.5.18.0102	22/02/16	24/02/16	2
RTOrd - 0011677-58.2015.5.18.0104	08/11/16	08/11/16	0
RTOrd - 0011679-34.2015.5.18.0102	14/09/16	15/09/16	1
RTOrd - 0011686-57.2014.5.18.0103	30/03/16	06/04/16	7
RTOrd - 0011691-48.2015.5.18.0102	27/06/16	27/06/16	0
RTOrd - 0011703-96.2014.5.18.0102	25/05/16	25/05/16	0
RTOrd - 0011720-35.2014.5.18.0102	23/02/16	25/02/16	2
RTOrd - 0011722-05.2014.5.18.0102	18/05/16	25/05/16	7
RTOrd - 0011725-57.2014.5.18.0102	24/02/16	25/02/16	1
RTOrd - 0011732-49.2014.5.18.0102	11/03/16	25/03/16	14
RTOrd - 0011736-86.2014.5.18.0102	29/02/16	04/03/16	4
RTOrd - 0011738-56.2014.5.18.0102	29/02/16	04/03/16	4
RTOrd - 0011751-55.2014.5.18.0102	01/03/16	02/03/16	1
RTOrd - 0011752-40.2014.5.18.0102	14/03/16	14/03/16	0
RTOrd - 0011756-77.2014.5.18.0102	22/03/16	22/03/16	0
RTOrd - 0011757-62.2014.5.18.0102	02/03/16	03/03/16	1
RTOrd - 0011768-91.2014.5.18.0102	21/03/16	22/03/16	1

Legenda:

- Conclusão: Data da conclusão para proferir sentença;
- Sentença: Data da prolação da sentença;
- Prazo: Prazo entre a conclusão e a prolação da sentença.



PRAZO MÉDIO ENTRE O CONCLUSO PARA PROFERIR SENTENÇA E A PROLAÇÃO DA SENTENÇA - 2ª VARA DO TRABALHO DE RIO VERDE

Sem magistrado

ORDINÁRIO

Qtd	Prazo Médio
679	6,02

Nr. Processo	Conclusão	Sentença	Prazo
RTOrd - 0011769-76.2014.5.18.0102	04/04/16	04/04/16	0
RTOrd - 0011774-98.2014.5.18.0102	17/03/16	17/03/16	0
RTOrd - 0011777-53.2014.5.18.0102	15/04/16	25/04/16	10
RTOrd - 0011778-38.2014.5.18.0102	05/05/16	11/05/16	6
RTOrd - 0011785-30.2014.5.18.0102	08/03/16	09/03/16	1
RTOrd - 0011791-37.2014.5.18.0102	09/03/16	10/03/16	1
RTOrd - 0011793-07.2014.5.18.0102	09/03/16	09/03/16	0
RTOrd - 0011795-74.2014.5.18.0102	10/03/16	10/03/16	0
RTOrd - 0011803-51.2014.5.18.0102	10/03/16	27/03/16	17
RTOrd - 0011807-88.2014.5.18.0102	14/03/16	28/03/16	14
RTOrd - 0011819-05.2014.5.18.0102	16/03/16	17/03/16	1
RTOrd - 0011823-42.2014.5.18.0102	17/03/16	21/03/16	4
RTOrd - 0011828-64.2014.5.18.0102	17/03/16	18/03/16	1
RTOrd - 0011832-04.2014.5.18.0102	19/10/16	20/10/16	1
RTOrd - 0011838-11.2014.5.18.0102	23/03/16	30/03/16	7
RTOrd - 0011845-03.2014.5.18.0102	23/03/16	28/03/16	5
RTOrd - 0011846-85.2014.5.18.0102	17/03/16	20/03/16	3
RTOrd - 0011847-70.2014.5.18.0102	23/03/16	28/03/16	5
RTOrd - 0011848-55.2014.5.18.0102	29/03/16	31/03/16	2
RTOrd - 0011856-32.2014.5.18.0102	23/03/16	28/03/16	5
RTOrd - 0011873-68.2014.5.18.0102	14/06/16	16/06/16	2
RTOrd - 0011883-15.2014.5.18.0102	31/03/16	05/04/16	5
RTOrd - 0011884-97.2014.5.18.0102	07/04/16	07/04/16	0
RTOrd - 0011885-82.2014.5.18.0102	31/03/16	05/04/16	5
RTOrd - 0011890-07.2014.5.18.0102	05/05/16	11/05/16	6

Legenda:

- Conclusão: Data da conclusão para proferir sentença;
- Sentença: Data da prolação da sentença;
- Prazo: Prazo entre a conclusão e a prolação da sentença.



PRAZO MÉDIO ENTRE O CONCLUSO PARA PROFERIR SENTENÇA E A PROLAÇÃO DA SENTENÇA - 2ª VARA DO TRABALHO DE RIO VERDE

Sem magistrado

ORDINÁRIO

Qtd	Prazo Médio
679	6,02

Nr. Processo	Conclusão	Sentença	Prazo
RTOrd - 0011897-96.2014.5.18.0102	06/04/16	07/04/16	1
RTOrd - 0011898-18.2013.5.18.0102	22/01/16	22/01/16	0
RTOrd - 0011898-81.2014.5.18.0102	04/08/16	09/08/16	5
RTOrd - 0011902-21.2014.5.18.0102	07/04/16	12/04/16	5
RTOrd - 0011904-88.2014.5.18.0102	07/04/16	13/04/16	6
RTOrd - 0011905-73.2014.5.18.0102	07/04/16	12/04/16	5
RTOrd - 0011912-65.2014.5.18.0102	08/04/16	13/04/16	5
RTOrd - 0011926-49.2014.5.18.0102	12/04/16	15/04/16	3
RTOrd - 0011928-19.2014.5.18.0102	13/04/16	14/04/16	1
RTOrd - 0011938-63.2014.5.18.0102	14/04/16	14/04/16	0
RTOrd - 0011939-48.2014.5.18.0102	14/04/16	19/04/16	5
RTOrd - 0011947-25.2014.5.18.0102	20/04/16	27/04/16	7
RTOrd - 0011954-17.2014.5.18.0102	20/04/16	26/04/16	6
RTOrd - 0011958-88.2013.5.18.0102	30/01/16	30/01/16	0
RTOrd - 0011966-31.2014.5.18.0102	16/05/16	16/05/16	0
RTOrd - 0011986-22.2014.5.18.0102	31/01/16	31/01/16	0
RTOrd - 0011987-07.2014.5.18.0102	22/04/16	26/04/16	4
RTOrd - 0011988-89.2014.5.18.0102	13/04/16	13/04/16	0
RTOrd - 0011989-11.2013.5.18.0102	22/03/16	14/04/16	23
RTOrd - 0011989-74.2014.5.18.0102	08/01/16	01/02/16	24
RTOrd - 0011991-44.2014.5.18.0102	25/10/16	25/10/16	0
RTOrd - 0011995-81.2014.5.18.0102	26/04/16	27/04/16	1
RTOrd - 0011998-36.2014.5.18.0102	26/04/16	27/04/16	1
RTOrd - 0012004-43.2014.5.18.0102	27/04/16	02/05/16	5
RTOrd - 0012006-13.2014.5.18.0102	27/04/16	02/05/16	5

Legenda:

- Conclusão: Data da conclusão para proferir sentença;
- Sentença: Data da prolação da sentença;
- Prazo: Prazo entre a conclusão e a prolação da sentença.



PRAZO MÉDIO ENTRE O CONCLUSO PARA PROFERIR SENTENÇA E A PROLAÇÃO DA SENTENÇA - 2ª VARA DO TRABALHO DE RIO VERDE

Sem magistrado

ORDINÁRIO

Qtd	Prazo Médio
679	6,02

Nr. Processo	Conclusão	Sentença	Prazo
RTOrd - 0012010-50.2014.5.18.0102	27/04/16	02/05/16	5
RTOrd - 0012010-84.2013.5.18.0102	22/01/16	22/01/16	0
RTOrd - 0012013-05.2014.5.18.0102	29/04/16	05/05/16	6
RTOrd - 0012018-27.2014.5.18.0102	28/04/16	02/05/16	4
RTOrd - 0012021-79.2014.5.18.0102	28/04/16	05/05/16	7
RTOrd - 0012024-34.2014.5.18.0102	29/04/16	05/05/16	6
RTOrd - 0012028-71.2014.5.18.0102	19/05/16	20/05/16	1
RTOrd - 0012030-41.2014.5.18.0102	17/03/16	18/03/16	1
RTOrd - 0012035-63.2014.5.18.0102	17/05/16	19/05/16	2
RTOrd - 0012043-40.2014.5.18.0102	19/01/16	19/01/16	0
RTOrd - 0012053-84.2014.5.18.0102	10/03/16	22/03/16	12
RTOrd - 0012059-91.2014.5.18.0102	25/10/16	25/10/16	0
RTOrd - 0012067-68.2014.5.18.0102	19/05/16	24/05/16	5
RTOrd - 0012080-67.2014.5.18.0102	26/08/16	05/09/16	10
RTOrd - 0012086-74.2014.5.18.0102	21/09/16	05/10/16	14
RTOrd - 0012093-66.2014.5.18.0102	20/06/16	27/06/16	7
RTOrd - 0012146-81.2013.5.18.0102	18/05/16	25/05/16	7
RTOrd - 0012182-26.2013.5.18.0102	13/09/16	20/09/16	7
RTOrd - 0012194-40.2013.5.18.0102	21/03/16	24/03/16	3
RTOrd - 0012210-91.2013.5.18.0102	16/11/16	17/11/16	1
RTOrd - 0012219-53.2013.5.18.0102	04/08/16	15/08/16	11
RTOrd - 0012235-07.2013.5.18.0102	02/09/16	14/09/16	12
RTOrd - 0012263-72.2013.5.18.0102	07/12/15	25/01/16	49
RTOrd - 0012293-10.2013.5.18.0102	23/06/16	06/07/16	13
RTOrd - 0012330-37.2013.5.18.0102	22/04/16	22/04/16	0

Legenda:

- Conclusão: Data da conclusão para proferir sentença;
- Sentença: Data da prolação da sentença;
- Prazo: Prazo entre a conclusão e a prolação da sentença.



PRAZO MÉDIO ENTRE O CONCLUSO PARA PROFERIR SENTENÇA E A PROLAÇÃO DA SENTENÇA - 2ª VARA DO TRABALHO DE RIO VERDE

Sem magistrado

ORDINÁRIO

Qtd	Prazo Médio
679	6,02

Nr. Processo	Conclusão	Sentença	Prazo
RTOrd - 0012332-07.2013.5.18.0102	04/03/16	09/03/16	5
RTOrd - 0012402-24.2013.5.18.0102	08/01/16	04/02/16	27
RTOrd - 0012472-41.2013.5.18.0102	20/05/16	01/06/16	12
RTOrd - 0012473-26.2013.5.18.0102	03/06/16	07/06/16	4
RTOrd - 0012474-11.2013.5.18.0102	03/06/16	07/06/16	4
RTOrd - 0012515-75.2013.5.18.0102	19/02/16	19/02/16	0
RTOrd - 0012524-37.2013.5.18.0102	16/09/16	23/09/16	7
RTOrd - 0012578-03.2013.5.18.0102	07/04/16	07/04/16	0
RTOrd - 0012613-60.2013.5.18.0102	16/08/16	24/08/16	8
RTOrd - 0012614-45.2013.5.18.0102	03/06/16	08/06/16	5
RTOrd - 0012622-22.2013.5.18.0102	14/07/16	14/07/16	0
RTOrd - 0012649-05.2013.5.18.0102	23/11/15	22/01/16	60
RTOrd - 0012669-93.2013.5.18.0102	26/01/16	26/01/16	0
RTOrd - 0012676-85.2013.5.18.0102	07/12/15	25/01/16	49
RTOrd - 0012725-29.2013.5.18.0102	07/01/16	18/01/16	11
RTOrd - 0012727-96.2013.5.18.0102	02/09/16	12/09/16	10
RTOrd - 0012779-92.2013.5.18.0102	23/11/15	22/01/16	60
RTOrd - 0012796-31.2013.5.18.0102	08/01/16	01/02/16	24
RTOrd - 0012842-20.2013.5.18.0102	11/02/16	16/02/16	5
RTOrd - 0012879-47.2013.5.18.0102	11/02/16	16/02/16	5

Legenda:

- Conclusão: Data da conclusão para proferir sentença;
- Sentença: Data da prolação da sentença;
- Prazo: Prazo entre a conclusão e a prolação da sentença.