

## Conceituação

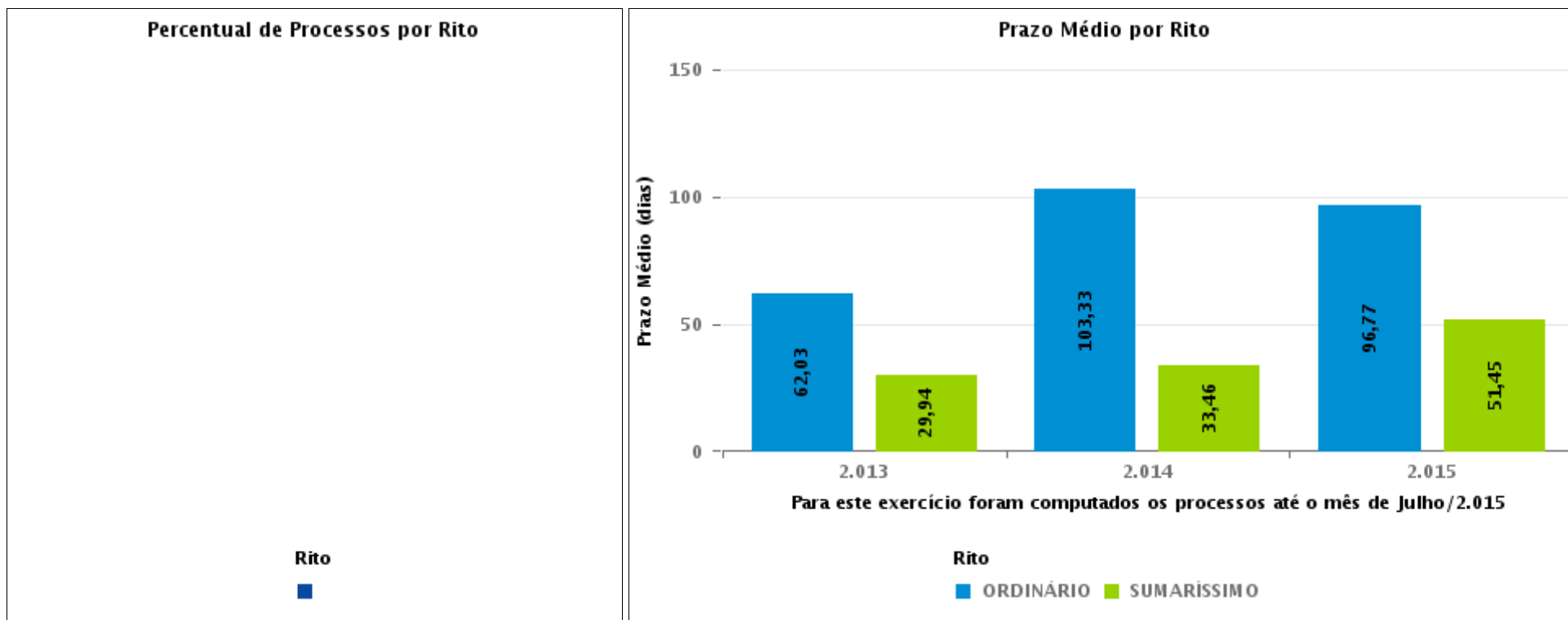
Tema	Prazos Processuais
<b>Relatórios</b>	Evolução Histórica Comparativo por VT Comparativo por Grupo Por Grupo Por VT Por Processo Por Magistrado
<b>Resumo</b>	Apresenta o prazo médio desde o ajuizamento da ação até a prolação da sentença.
<b>Descrição</b>	O prazo médio é obtido calculando-se a quantidade de dias decorridos desde o ajuizamento da ação até a prolação da sentença. Os dados são extraídos baseando-se nos itens do e-Gestão:  271 e 90271 - Do ajuizamento da ação até a prolação da sentença, na fase de conhecimento – rito sumaríssimo;  272 e 90272 – Do ajuizamento da ação até a prolação da sentença, na fase de conhecimento – exceto rito sumaríssimo (ordinário)
<b>Origem da informação</b>	e-Gestão
<b>Critérios e transformações</b>	Coletado do e-Gestão, consolidado, otimizado e classificado para análise.
<b>Análises possíveis</b>	Prazo médio entre o ajuizamento da ação até a prolação da sentença, detalhado de forma Geral, Por grupo, Por VT, Por Processo e Por Magistrado



## EVOLUÇÃO HISTÓRICA DOS PRAZOS PROCESSUAIS ENTRE O AJUIZAMENTO E A PROLAÇÃO DA SENTENÇA - POSTO AVANÇADO DE PORANGATU

Data da sentença entre 1/1/2016 e 31/12/2016 23:59:59

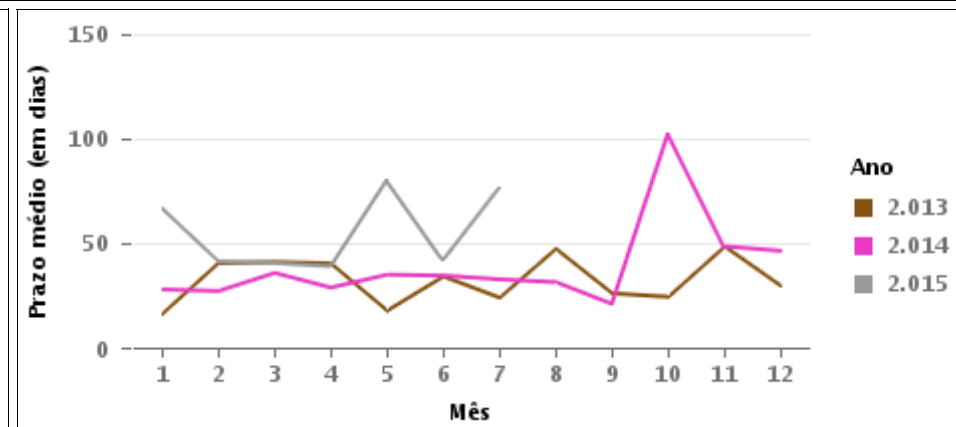
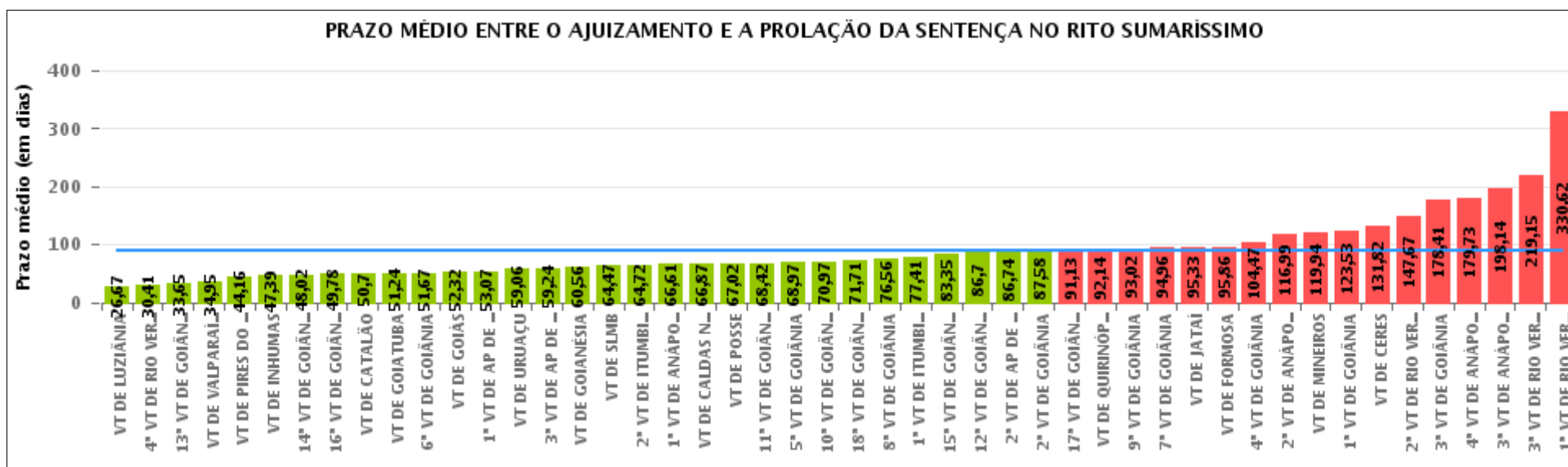
Rito	Qtd	Prazo Médio
Total/Média		





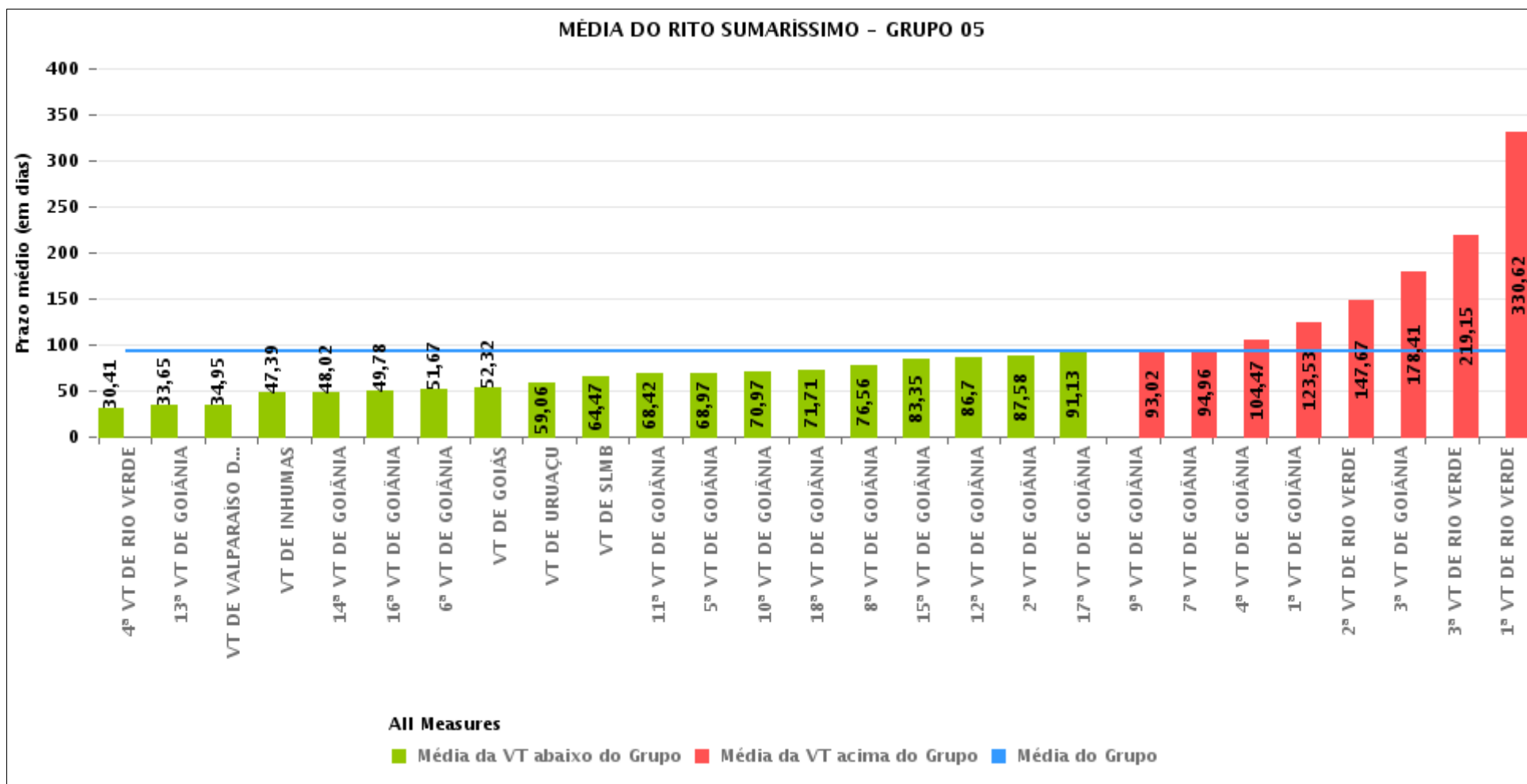
## COMPARATIVO DO PRAZO MÉDIO ENTRE O AJUIZAMENTO E A PROLAÇÃO DA SENTENÇA - POSTO AVANÇADO DE PORANGATU

Data da sentença entre 1/1/2016 e 31/12/2016 23:59:59



## COMPARATIVO DO PRAZO MÉDIO ENTRE O AJUIZAMENTO E A PROLAÇÃO DA SENTENÇA ENTRE AS VARAS DO GRUPO

Data da sentença entre 1/1/2016 e 31/12/2016 23:59:59





## PRAZO MÉDIO ENTRE O AJUIZAMENTO E A PROLAÇÃO DA SENTENÇA POR GRUPO

Data da sentença entre 1/1/2016 e 31/12/2016 23:59:59

Rito	Grupo	Qtd. Processos	Prazo Médio (dias)	Ranking
SUMARÍSSIMO	GRUPO 04	6.709	59,09	1°
	GRUPO 06	4.250	65,27	2°
	GRUPO 01	266	67,02	3°
	GRUPO 02	624	72,16	4°
	GRUPO 05	23.310	92,92	5°
	GRUPO 03	5.337	131,98	6°

<p>Legenda:</p> <p># Grupo 01 – Até 750 VT de Posse</p> <p># Grupo 02 – De 751 a 1000 VT de Formosa VT de Pires do Rio</p> <p># Grupo 03 – De 1001 a 1500 VT de Ceres 1ª VT de Anápolis 2ª VT de Anápolis 3ª VT de Anápolis 4ª VT de Anápolis VT de Caldas Novas</p>	<p># Grupo 04 – De 1501 a 2000 VT de Catalão VT de Goiatuba 1ª VT de Itumbiara 2ª VT de Itumbiara VT de Jataí VT de Luziânia VT de Mineiros VT de Quirinópolis</p> <p># Grupo 05 – De 2001 a 2500 1ª VT de Goiânia 2ª VT de Goiânia 3ª VT de Goiânia 4ª VT de Goiânia 5ª VT de Goiânia 6ª VT de Goiânia 7ª VT de Goiânia</p>	<p>8ª VT de Goiânia 9ª VT de Goiânia 10ª VT de Goiânia 11ª VT de Goiânia 12ª VT de Goiânia 13ª VT de Goiânia 14ª VT de Goiânia 15ª VT de Goiânia 16ª VT de Goiânia 17ª VT de Goiânia 18ª VT de Goiânia VT de Goiás VT de Inhumas 1ª VT de Rio Verde 2ª VT de Rio Verde 3ª VT de Rio Verde 4ª VT de Rio Verde VT de Uruaçu VT de São Luis de Montes Belos VT de Valparaíso de Goiás</p>	<p>#Grupo 06 – A partir de 2500 1ª VT de Aparecida de Goiânia 2ª VT de Aparecida de Goiânia 3ª VT de Aparecida de Goiânia VT de Goianésia</p>
--	--	--	---



## PRAZO MÉDIO ENTRE O AJUIZAMENTO E A PROLAÇÃO DA SENTENÇA DE TODAS AS VARAS DO TRABALHO

Data da sentença entre 1/1/2016 e 31/12/2016 23:59:59

### SUMARÍSSIMO

Qtd. Processos	Prazo Médio (dias)
40.496	89,07

Vara do Trabalho	Qtd Processos	Prazo Médio	Ranking
VARA DO TRABALHO DE LUZIÂNIA	1.504	26,67	1°
4ª VARA DO TRABALHO DE RIO VERDE	574	30,41	2°
13ª VARA DO TRABALHO DE GOIÂNIA	969	33,65	3°
VARA DO TRABALHO DE VALPARAÍSO DE GOIÁS	1.327	34,95	4°
VARA DO TRABALHO DE PIRES DO RIO	286	44,16	5°
VARA DO TRABALHO DE INHUMAS	716	47,39	6°
14ª VARA DO TRABALHO DE GOIÂNIA	870	48,02	7°
16ª VARA DO TRABALHO DE GOIÂNIA	839	49,78	8°
VARA DO TRABALHO DE CATALÃO	1.326	50,7	9°
VARA DO TRABALHO DE GOIATUBA	1.328	51,24	10°
6ª VARA DO TRABALHO DE GOIÂNIA	885	51,67	11°
VARA DO TRABALHO DE GOIÁS	855	52,32	12°
1ª VARA DO TRABALHO DE APARECIDA DE GOIÂNIA	929	53,07	13°
VARA DO TRABALHO DE URUAÇU	922	59,06	14°
3ª VARA DO TRABALHO DE APARECIDA DE GOIÂNIA	844	59,24	15°
VARA DO TRABALHO DE GOIANÉSIA	1.404	60,56	16°
VARA DO TRABALHO DE SÃO LUIS DE MONTES BELOS	642	64,47	17°
2ª VARA DO TRABALHO DE ITUMBIARA	647	64,72	18°
1ª VARA DO TRABALHO DE ANÁPOLIS	801	66,61	19°
VARA DO TRABALHO DE CALDAS NOVAS	704	66,87	20°
VARA DO TRABALHO DE POSSE	266	67,02	21°
11ª VARA DO TRABALHO DE GOIÂNIA	825	68,42	22°
5ª VARA DO TRABALHO DE GOIÂNIA	871	68,97	23°
10ª VARA DO TRABALHO DE GOIÂNIA	838	70,97	24°
18ª VARA DO TRABALHO DE GOIÂNIA	906	71,71	25°
8ª VARA DO TRABALHO DE GOIÂNIA	820	76,56	26°



## PRAZO MÉDIO ENTRE O AJUIZAMENTO E A PROLAÇÃO DA SENTENÇA DE TODAS AS VARAS DO TRABALHO

### SUMARÍSSIMO

Qtd. Processos	Prazo Médio (dias)
40.496	89,07

Vara do Trabalho	Qtd Processos	Prazo Médio	Ranking
1ª VARA DO TRABALHO DE ITUMBIARA	607	77,41	27°
15ª VARA DO TRABALHO DE GOIÂNIA	844	83,35	28°
12ª VARA DO TRABALHO DE GOIÂNIA	1.004	86,7	29°
2ª VARA DO TRABALHO DE APARECIDA DE GOIÂNIA	1.073	86,74	30°
2ª VARA DO TRABALHO DE GOIÂNIA	909	87,58	31°
17ª VARA DO TRABALHO DE GOIÂNIA	908	91,13	32°
VARA DO TRABALHO DE QUIRINÓPOLIS	356	92,14	33°
9ª VARA DO TRABALHO DE GOIÂNIA	826	93,02	34°
7ª VARA DO TRABALHO DE GOIÂNIA	833	94,96	35°
VARA DO TRABALHO DE JATAÍ	548	95,33	36°
VARA DO TRABALHO DE FORMOSA	338	95,86	37°
4ª VARA DO TRABALHO DE GOIÂNIA	786	104,47	38°
2ª VARA DO TRABALHO DE ANÁPOLIS	582	116,99	39°
VARA DO TRABALHO DE MINEIROS	393	119,94	40°
1ª VARA DO TRABALHO DE GOIÂNIA	761	123,53	41°
VARA DO TRABALHO DE CERES	1.358	131,82	42°
2ª VARA DO TRABALHO DE RIO VERDE	814	147,67	43°
3ª VARA DO TRABALHO DE GOIÂNIA	830	178,41	44°
4ª VARA DO TRABALHO DE ANÁPOLIS	980	179,73	45°
3ª VARA DO TRABALHO DE ANÁPOLIS	912	198,14	46°
3ª VARA DO TRABALHO DE RIO VERDE	880	219,15	47°
1ª VARA DO TRABALHO DE RIO VERDE	1.056	330,62	48°



## PRAZO MÉDIO ENTRE O AJUIZAMENTO E A PROLAÇÃO DA SENTENÇA - POSTO AVANÇADO DE PORANGATU

Data da sentença entre 1/1/2016 e 31/12/2016 23:59:59

Qtd	Prazo Médio

Nr. Processo	Ajuiz.	Sentença	Prazo
<b>Legenda:</b> Ajuiz. Data do Ajuizamento; Sentença: Data da prolação da sentença; Prazo: Prazo para a entrega da prestação jurisdicional.			





## PRAZO MÉDIO ENTRE O AJUIZAMENTO E A PROLAÇÃO DA SENTENÇA - POSTO AVANÇADO DE PORANGATU

Data da sentença entre 1/1/2016 e 31/12/2016 23:59:59

Qtd	Prazo Médio

Nr. Processo	Ajuiz.	Sentença	Prazo
<b>Legenda:</b> Ajuiz. Data do Ajuizamento; Sentença: Data da prolação da sentença; Prazo: Prazo para a entrega da prestação jurisdicional.			