

## Conceituação

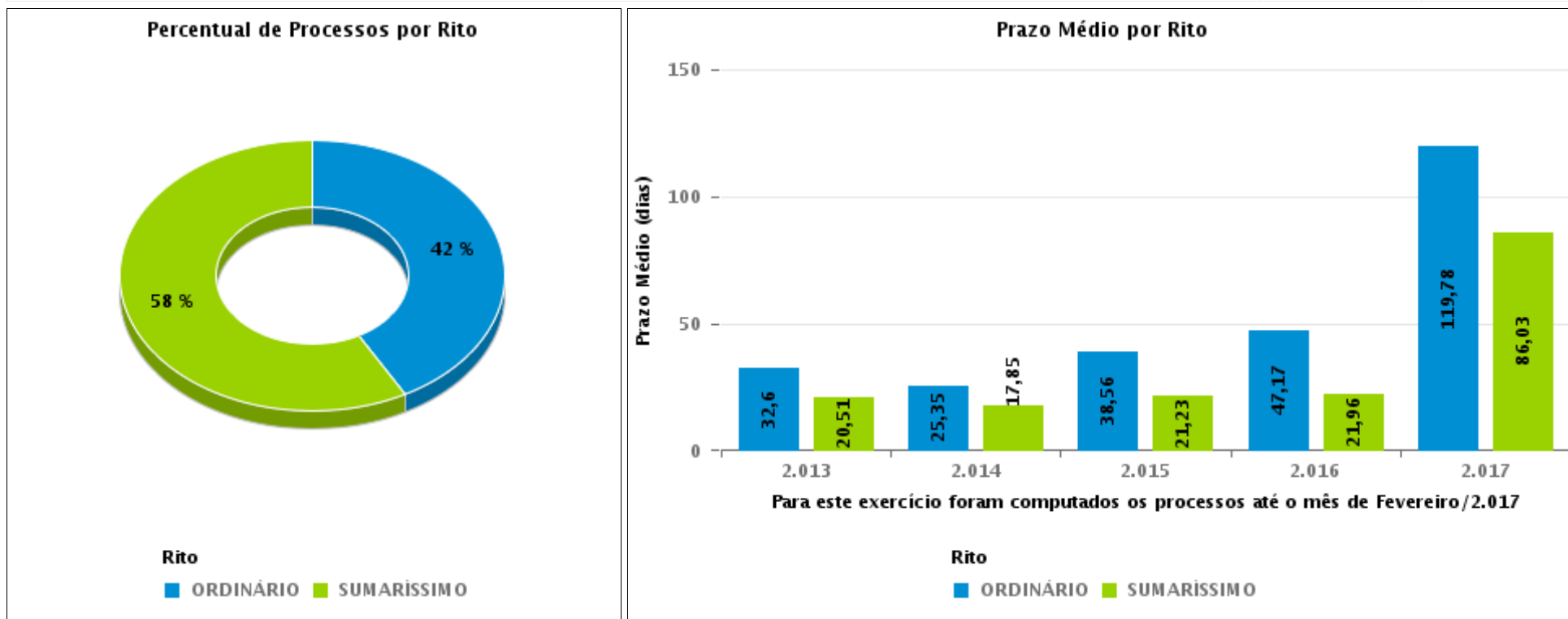
Tema	Prazos Processuais
<b>Relatórios</b>	Evolução Histórica Comparativo por VT Comparativo por Grupo Por Grupo Por VT Por Processo
<b>Resumo</b>	Apresenta o prazo médio desde o ajuizamento da ação até realização da primeira audiência.
<b>Descrição</b>	O prazo médio é obtido calculando-se a quantidade de dias decorridos desde o ajuizamento até a realização da 1ª audiência. Os dados são extraídos baseando-se nos itens do e-Gestão:  263 e 90263 - Do ajuizamento da ação até a realização da 1ª audiência na fase de conhecimento – rito sumaríssimo;  264 e 90264 – Do ajuizamento da ação até a realização da 1ª audiência na fase de conhecimento – exceto rito sumaríssimo (ordinário)
<b>Origem da informação</b>	e-Gestão
<b>Critérios e transformações</b>	Coletado do e-Gestão, consolidado, otimizado e classificado para análise.
<b>Análises possíveis</b>	Prazo médio entre o ajuizamento da ação e a realização da primeira audiência, detalhado de forma Geral, Por grupo, por VT e Por Processo.



## EVOLUÇÃO HISTÓRICA DOS PRAZOS PROCESSUAIS PARA REALIZAÇÃO DA 1ª AUDIÊNCIA - VARA DO TRABALHO DE LUZIÂNIA

Data da 1ª audiência entre 1/1/2017 e 31/1/2017 23:59:59

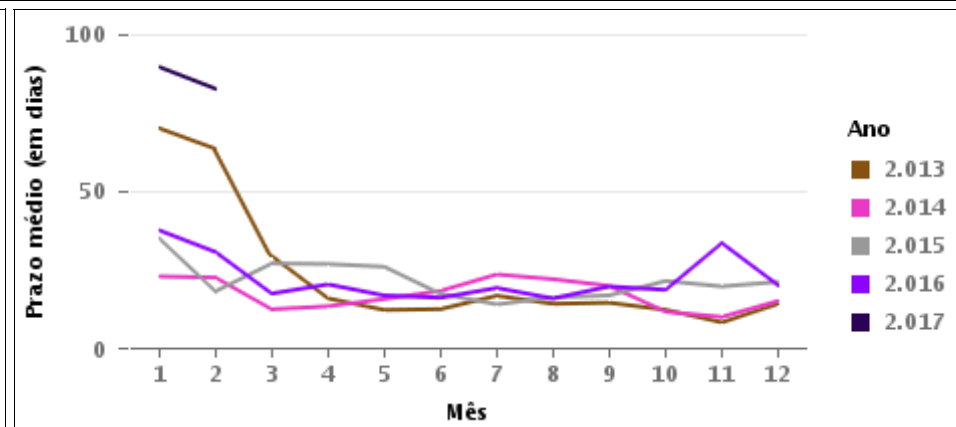
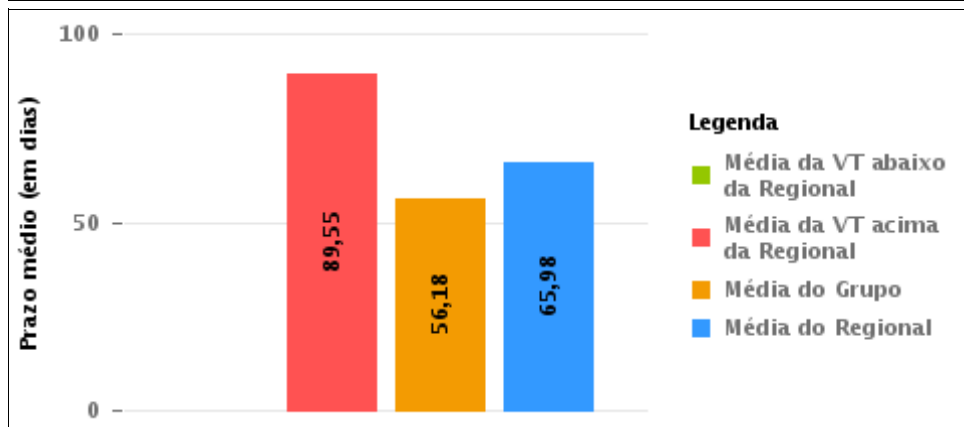
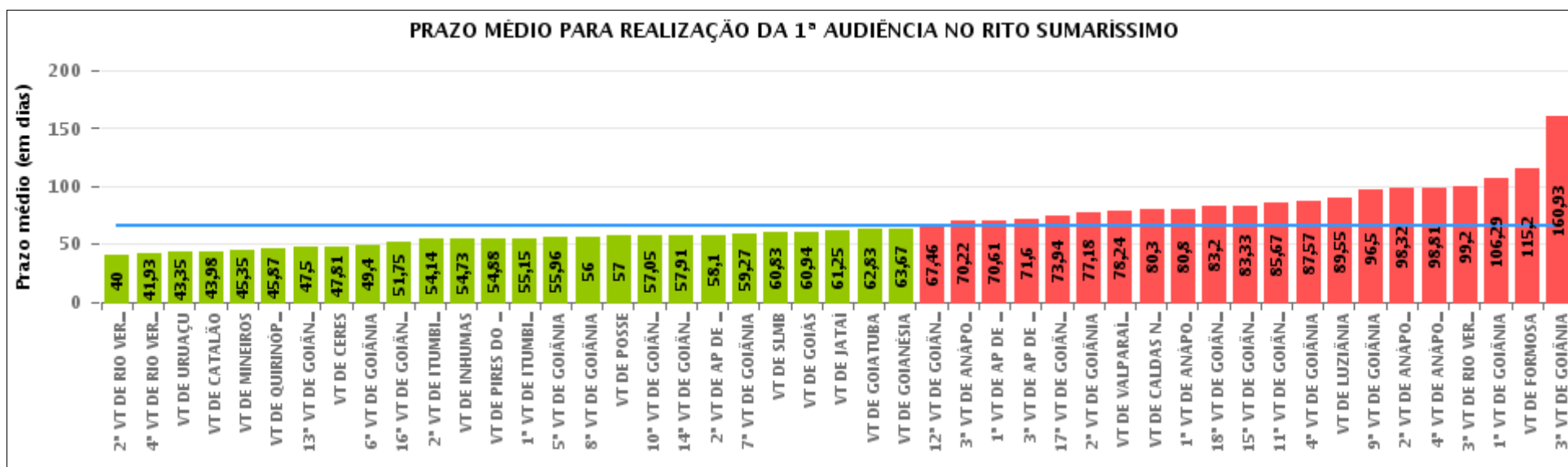
Rito	Qtd	Prazo Médio
ORDINÁRIO	21	126,14
SUMARÍSSIMO	29	89,55
<b>Total/Média</b>	<b>50</b>	<b>104,92</b>





## COMPARATIVO DO PRAZO MÉDIO PARA REALIZAÇÃO DA 1ª AUDIÊNCIA - VARA DO TRABALHO DE LUZIÂNIA

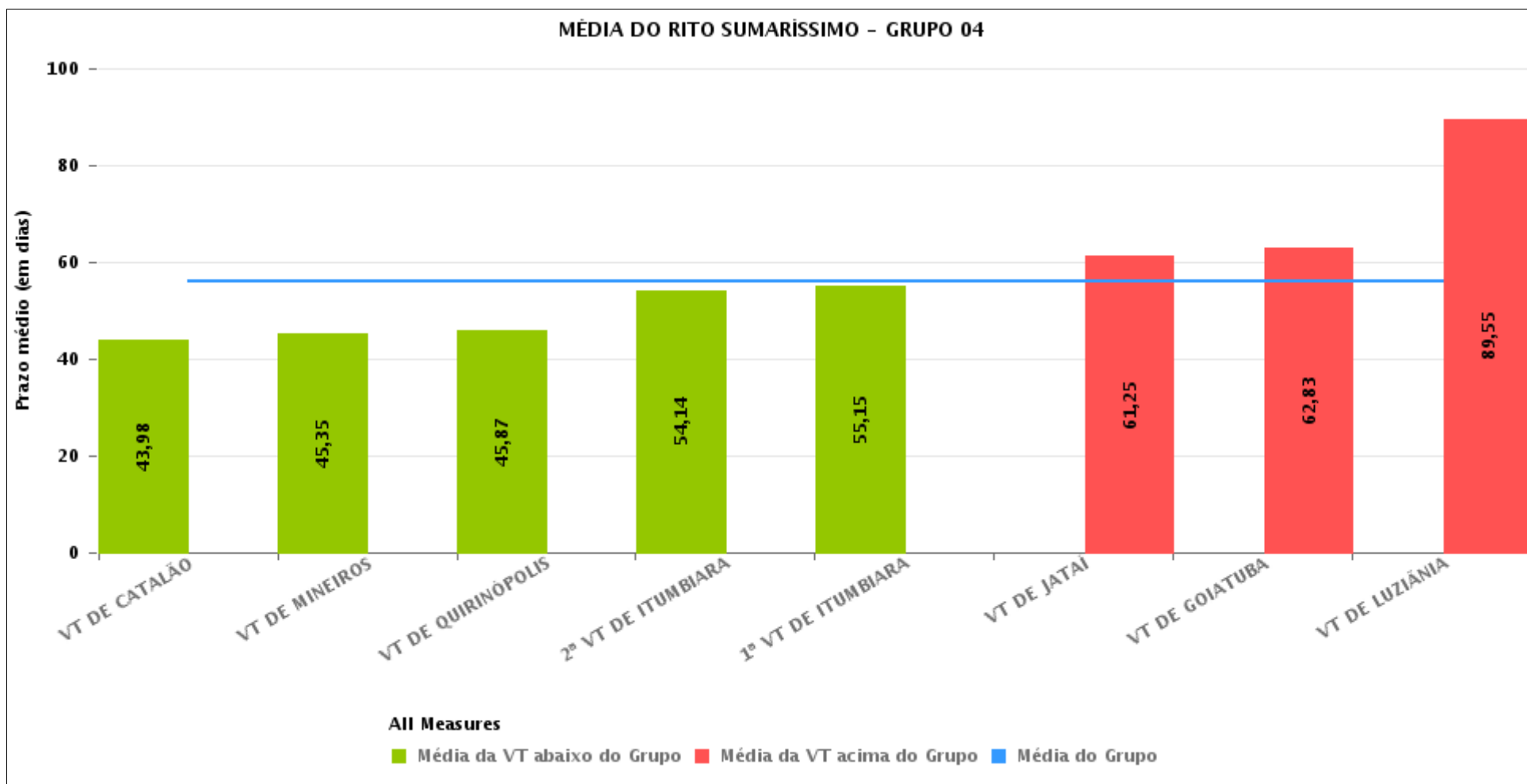
Data da 1ª audiência entre 1/1/2017 e 31/1/2017 23:59:59





## COMPARATIVO DO PRAZO MÉDIO PARA REALIZAÇÃO DA 1ª AUDIÊNCIA ENTRE AS VARAS DO GRUPO

Data da 1ª audiência entre 1/1/2017 e 31/1/2017 23:59:59





## PRAZO MÉDIO PARA REALIZAÇÃO DA 1ª AUDIÊNCIA POR GRUPO

Data da 1ª audiência entre 1/1/2017 e 31/1/2017 23:59:59

Rito	Grupo	Qtd. Processos	Prazo Médio (dias)	Ranking
SUMARÍSSIMO	GRUPO 04	430	56,18	1°
	GRUPO 01	2	57	2°
	GRUPO 03	300	66,7	3°
	GRUPO 06	314	66,71	4°
	GRUPO 05	966	68,56	5°
	GRUPO 02	46	94,22	6°

Legenda:	# Grupo 04 – De 1501 a 2000 VT de Catalão VT de Goiatuba 1ª VT de Itumbiara 2ª VT de Itumbiara VT de Jataí VT de Luziânia VT de Mineiros VT de Quirinópolis	8ª VT de Goiânia 9ª VT de Goiânia 10ª VT de Goiânia 11ª VT de Goiânia 12ª VT de Goiânia 13ª VT de Goiânia 14ª VT de Goiânia 15ª VT de Goiânia 16ª VT de Goiânia 17ª VT de Goiânia 18ª VT de Goiânia VT de Goiás VT de Inhumas 1ª VT de Rio Verde 2ª VT de Rio Verde 3ª VT de Rio Verde 4ª VT de Rio Verde VT de Uruaçu VT de São Luis de Montes Belos VT de Valparaíso de Goiás	#Grupo 06 – A partir de 2500 1ª VT de Aparecida de Goiânia 2ª VT de Aparecida de Goiânia 3ª VT de Aparecida de Goiânia VT de Goianésia
# Grupo 01 – Até 750 VT de Posse			
# Grupo 02 – De 751 a 1000 VT de Formosa VT de Pires do Rio			
# Grupo 03 – De 1001 a 1500 VT de Ceres 1ª VT de Anápolis 2ª VT de Anápolis 3ª VT de Anápolis 4ª VT de Anápolis VT de Caldas Novas	# Grupo 05 – De 2001 a 2500 1ª VT de Goiânia 2ª VT de Goiânia 3ª VT de Goiânia 4ª VT de Goiânia 5ª VT de Goiânia 6ª VT de Goiânia 7ª VT de Goiânia		



## PRAZO MÉDIO PARA REALIZAÇÃO DA 1ª AUDIÊNCIA DE TODAS AS VARAS DO TRABALHO

Data da 1ª audiência entre 1/1/2017 e 31/1/2017 23:59:59

### SUMARÍSSIMO

Qtd. Processos	Prazo Médio (dias)
2.058	65,98

Vara do Trabalho	Qtd Processos	Prazo Médio	Ranking
2ª VARA DO TRABALHO DE RIO VERDE	28	40	1º
4ª VARA DO TRABALHO DE RIO VERDE	54	41,93	2º
VARA DO TRABALHO DE URUAÇU	40	43,35	3º
VARA DO TRABALHO DE CATALÃO	112	43,98	4º
VARA DO TRABALHO DE MINEIROS	62	45,35	5º
VARA DO TRABALHO DE QUIRINÓPOLIS	30	45,87	6º
13ª VARA DO TRABALHO DE GOIÂNIA	32	47,5	7º
VARA DO TRABALHO DE CERES	154	47,81	8º
6ª VARA DO TRABALHO DE GOIÂNIA	20	49,4	9º
16ª VARA DO TRABALHO DE GOIÂNIA	32	51,75	10º
2ª VARA DO TRABALHO DE ITUMBIARA	28	54,14	11º
VARA DO TRABALHO DE INHUMAS	30	54,73	12º
VARA DO TRABALHO DE PIRES DO RIO	16	54,88	13º
1ª VARA DO TRABALHO DE ITUMBIARA	52	55,15	14º
5ª VARA DO TRABALHO DE GOIÂNIA	50	55,96	15º
8ª VARA DO TRABALHO DE GOIÂNIA	44	56	16º
VARA DO TRABALHO DE POSSE	2	57	17º
10ª VARA DO TRABALHO DE GOIÂNIA	40	57,05	18º
14ª VARA DO TRABALHO DE GOIÂNIA	44	57,91	19º
2ª VARA DO TRABALHO DE APARECIDA DE GOIÂNIA	58	58,1	20º
7ª VARA DO TRABALHO DE GOIÂNIA	52	59,27	21º
VARA DO TRABALHO DE SÃO LUIS DE MONTES BELOS	58	60,83	22º
VARA DO TRABALHO DE GOIÁS	36	60,94	23º
VARA DO TRABALHO DE JATAÍ	40	61,25	24º
VARA DO TRABALHO DE GOIATUBA	48	62,83	25º
VARA DO TRABALHO DE GOIANÉSIA	84	63,67	26º



## PRAZO MÉDIO PARA REALIZAÇÃO DA 1ª AUDIÊNCIA DE TODAS AS VARAS DO TRABALHO

### SUMARÍSSIMO

Qtd. Processos	Prazo Médio (dias)
2.058	65,98

Vara do Trabalho	Qtd Processos	Prazo Médio	Ranking
12ª VARA DO TRABALHO DE GOIÂNIA	26	67,46	27°
3ª VARA DO TRABALHO DE ANÁPOLIS	36	70,22	28°
1ª VARA DO TRABALHO DE APARECIDA DE GOIÂNIA	88	70,61	29°
3ª VARA DO TRABALHO DE APARECIDA DE GOIÂNIA	84	71,6	30°
17ª VARA DO TRABALHO DE GOIÂNIA	62	73,94	31°
2ª VARA DO TRABALHO DE GOIÂNIA	44	77,18	32°
VARA DO TRABALHO DE VALPARAÍSO DE GOIÁS	34	78,24	33°
VARA DO TRABALHO DE CALDAS NOVAS	20	80,3	34°
1ª VARA DO TRABALHO DE ANÁPOLIS	20	80,8	35°
18ª VARA DO TRABALHO DE GOIÂNIA	30	83,2	36°
15ª VARA DO TRABALHO DE GOIÂNIA	18	83,33	37°
11ª VARA DO TRABALHO DE GOIÂNIA	36	85,67	38°
4ª VARA DO TRABALHO DE GOIÂNIA	46	87,57	39°
VARA DO TRABALHO DE LUZIÂNIA	58	89,55	40°
9ª VARA DO TRABALHO DE GOIÂNIA	36	96,5	41°
2ª VARA DO TRABALHO DE ANÁPOLIS	38	98,32	42°
4ª VARA DO TRABALHO DE ANÁPOLIS	32	98,81	43°
3ª VARA DO TRABALHO DE RIO VERDE	10	99,2	44°
1ª VARA DO TRABALHO DE GOIÂNIA	34	106,29	45°
VARA DO TRABALHO DE FORMOSA	30	115,2	46°
3ª VARA DO TRABALHO DE GOIÂNIA	30	160,93	47°



## PRAZO MÉDIO PARA REALIZAÇÃO DA 1ª AUDIÊNCIA - VARA DO TRABALHO DE LUZIÂNIA

Data da 1ª audiência entre 1/1/2017 e 31/1/2017 23:59:59

### VARA DO TRABALHO DE LUZIÂNIA

#### SUMARÍSSIMO

Qtd	Prazo Médio
29	89,55

Nr. Processo	Ajuiz.	1ª Aud.	Prazo
RTSum - 0012493-22.2016.5.18.0131	07/10/16	25/01/17	110
RTSum - 0012583-30.2016.5.18.0131	20/10/16	25/01/17	97
RTSum - 0012585-97.2016.5.18.0131	20/10/16	25/01/17	97
RTSum - 0012587-67.2016.5.18.0131	20/10/16	25/01/17	97
RTSum - 0012589-37.2016.5.18.0131	20/10/16	25/01/17	97
RTSum - 0012591-07.2016.5.18.0131	21/10/16	25/01/17	96
RTSum - 0012596-29.2016.5.18.0131	21/10/16	24/01/17	95
RTSum - 0012598-96.2016.5.18.0131	21/10/16	24/01/17	95
RTSum - 0012600-66.2016.5.18.0131	21/10/16	24/01/17	95
RTSum - 0012602-36.2016.5.18.0131	21/10/16	24/01/17	95
RTSum - 0012604-06.2016.5.18.0131	21/10/16	24/01/17	95
RTSum - 0012606-73.2016.5.18.0131	21/10/16	24/01/17	95
RTSum - 0012608-43.2016.5.18.0131	21/10/16	24/01/17	95
RTSum - 0012610-13.2016.5.18.0131	21/10/16	31/01/17	102
RTSum - 0012612-80.2016.5.18.0131	21/10/16	31/01/17	102
RTSum - 0012614-50.2016.5.18.0131	21/10/16	31/01/17	102
RTSum - 0012620-57.2016.5.18.0131	21/10/16	31/01/17	102
RTSum - 0012636-11.2016.5.18.0131	21/10/16	31/01/17	102
RTSum - 0012638-78.2016.5.18.0131	21/10/16	31/01/17	102
RTSum - 0012860-46.2016.5.18.0131	10/11/16	26/01/17	77
RTSum - 0012867-38.2016.5.18.0131	11/11/16	25/01/17	75
RTSum - 0012869-08.2016.5.18.0131	11/11/16	26/01/17	76

**Legenda:**

- Ajuiz.: Data do Ajuizamento;
- 1ª Aud.: Data da primeira audiência que ocorrer, Inicial ou UNA;
- Prazo: Prazo, em dias corridos, entre a Data do Ajuizamento e a Data da 1ª Audiência.





## PRAZO MÉDIO PARA REALIZAÇÃO DA 1ª AUDIÊNCIA - VARA DO TRABALHO DE LUZIÂNIA

### VARA DO TRABALHO DE LUZIÂNIA

#### SUMARÍSSIMO

Qtd	Prazo Médio
29	89,55

Nr. Processo	Ajuiz.	1ª Aud.	Prazo
RTSum - 0012872-60.2016.5.18.0131	11/11/16	26/01/17	76
RTSum - 0012874-30.2016.5.18.0131	11/11/16	26/01/17	76
RTSum - 0012876-97.2016.5.18.0131	11/11/16	26/01/17	76
RTSum - 0012880-37.2016.5.18.0131	11/11/16	31/01/17	81
RTSum - 0012882-07.2016.5.18.0131	11/11/16	31/01/17	81
RTSum - 0013015-49.2016.5.18.0131	28/11/16	24/01/17	57
RTSum - 0013061-38.2016.5.18.0131	05/12/16	25/01/17	51

**Legenda:**

- Ajuiz.: Data do Ajuizamento;
- 1ª Aud.: Data da primeira audiência que ocorrer, Inicial ou UNA;
- Prazo: Prazo, em dias corridos, entre a Data do Ajuizamento e a Data da 1ª Audiência.



## PRAZO MÉDIO PARA REALIZAÇÃO DA 1ª AUDIÊNCIA - VARA DO TRABALHO DE LUZIÂNIA

Data da 1ª audiência entre 1/1/2017 e 31/1/2017 23:59:59

### Sem magistrado

#### SUMARÍSSIMO

Qtd	Prazo Médio
29	89,55

Nr. Processo	Ajuiz.	1ª Aud.	Prazo
RTSum - 0012493-22.2016.5.18.0131	07/10/16	25/01/17	110
RTSum - 0012583-30.2016.5.18.0131	20/10/16	25/01/17	97
RTSum - 0012585-97.2016.5.18.0131	20/10/16	25/01/17	97
RTSum - 0012587-67.2016.5.18.0131	20/10/16	25/01/17	97
RTSum - 0012589-37.2016.5.18.0131	20/10/16	25/01/17	97
RTSum - 0012591-07.2016.5.18.0131	21/10/16	25/01/17	96
RTSum - 0012596-29.2016.5.18.0131	21/10/16	24/01/17	95
RTSum - 0012598-96.2016.5.18.0131	21/10/16	24/01/17	95
RTSum - 0012600-66.2016.5.18.0131	21/10/16	24/01/17	95
RTSum - 0012602-36.2016.5.18.0131	21/10/16	24/01/17	95
RTSum - 0012604-06.2016.5.18.0131	21/10/16	24/01/17	95
RTSum - 0012606-73.2016.5.18.0131	21/10/16	24/01/17	95
RTSum - 0012608-43.2016.5.18.0131	21/10/16	24/01/17	95
RTSum - 0012610-13.2016.5.18.0131	21/10/16	31/01/17	102
RTSum - 0012612-80.2016.5.18.0131	21/10/16	31/01/17	102
RTSum - 0012614-50.2016.5.18.0131	21/10/16	31/01/17	102
RTSum - 0012620-57.2016.5.18.0131	21/10/16	31/01/17	102
RTSum - 0012636-11.2016.5.18.0131	21/10/16	31/01/17	102
RTSum - 0012638-78.2016.5.18.0131	21/10/16	31/01/17	102
RTSum - 0012860-46.2016.5.18.0131	10/11/16	26/01/17	77
RTSum - 0012867-38.2016.5.18.0131	11/11/16	25/01/17	75
RTSum - 0012869-08.2016.5.18.0131	11/11/16	26/01/17	76

**Legenda:**

- Ajuiz.: Data do Ajuizamento;
- 1ª Aud.: Data da primeira audiência que ocorrer, Inicial ou UNA;
- Prazo: Prazo, em dias corridos, entre a Data do Ajuizamento e a Data da 1ª Audiência.



## PRAZO MÉDIO PARA REALIZAÇÃO DA 1ª AUDIÊNCIA - VARA DO TRABALHO DE LUZIÂNIA

### Sem magistrado

#### SUMARÍSSIMO

Qtd	Prazo Médio
29	89,55

Nr. Processo	Ajuiz.	1ª Aud.	Prazo
RTSum - 0012872-60.2016.5.18.0131	11/11/16	26/01/17	76
RTSum - 0012874-30.2016.5.18.0131	11/11/16	26/01/17	76
RTSum - 0012876-97.2016.5.18.0131	11/11/16	26/01/17	76
RTSum - 0012880-37.2016.5.18.0131	11/11/16	31/01/17	81
RTSum - 0012882-07.2016.5.18.0131	11/11/16	31/01/17	81
RTSum - 0013015-49.2016.5.18.0131	28/11/16	24/01/17	57
RTSum - 0013061-38.2016.5.18.0131	05/12/16	25/01/17	51

**Legenda:**

- Ajuiz.: Data do Ajuizamento;
- 1ª Aud.: Data da primeira audiência que ocorrer, Inicial ou UNA;
- Prazo: Prazo, em dias corridos, entre a Data do Ajuizamento e a Data da 1ª Audiência.