

Conceituação

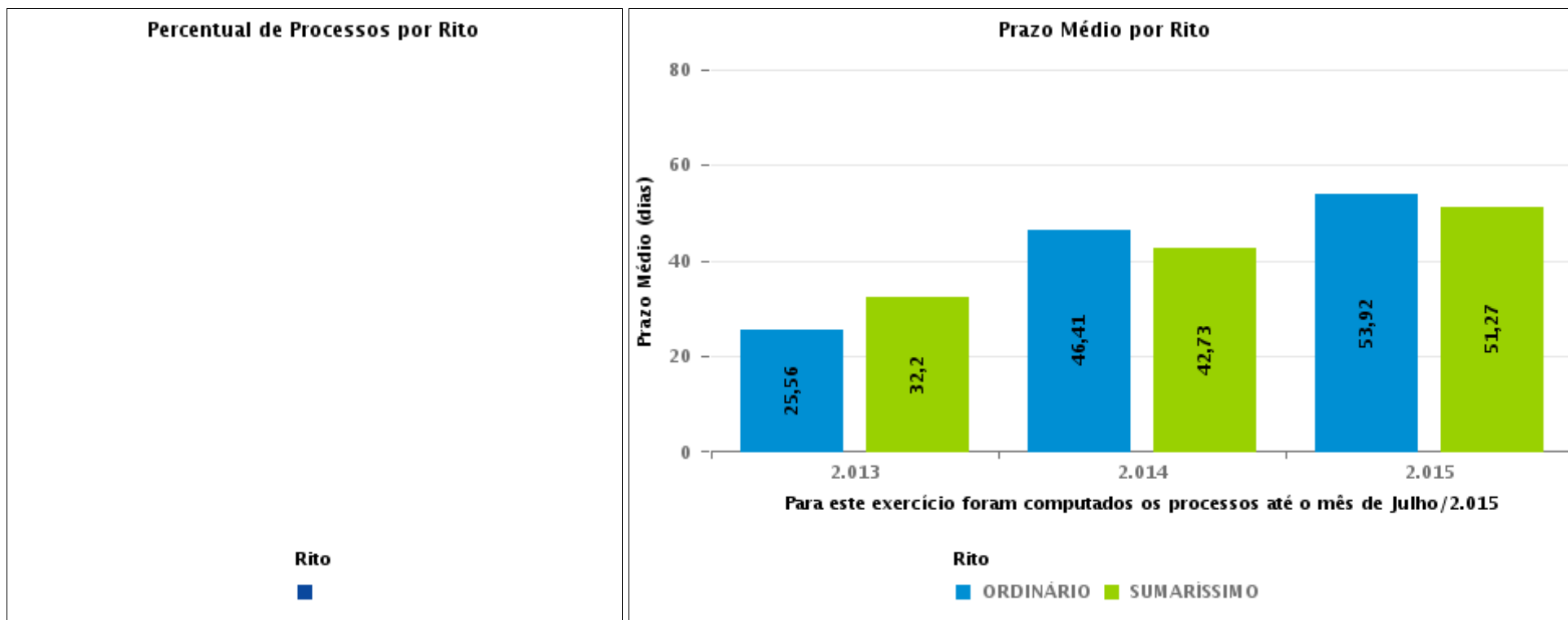
Tema	Prazos Processuais
Relatórios	Evolução Histórica Comparativo por VT Comparativo por Grupo Por Grupo Por VT Por Processo
Resumo	Apresenta o prazo médio desde o ajuizamento da ação até realização da primeira audiência.
Descrição	O prazo médio é obtido calculando-se a quantidade de dias decorridos desde o ajuizamento até a realização da 1ª audiência. Os dados são extraídos baseando-se nos itens do e-Gestão: 263 e 90263 - Do ajuizamento da ação até a realização da 1ª audiência na fase de conhecimento – rito sumaríssimo; 264 e 90264 – Do ajuizamento da ação até a realização da 1ª audiência na fase de conhecimento – exceto rito sumaríssimo (ordinário)
Origem da informação	e-Gestão
Critérios e transformações	Coletado do e-Gestão, consolidado, otimizado e classificado para análise.
Análises possíveis	Prazo médio entre o ajuizamento da ação e a realização da primeira audiência, detalhado de forma Geral, Por grupo, por VT e Por Processo.



EVOLUÇÃO HISTÓRICA DOS PRAZOS PROCESSUAIS PARA REALIZAÇÃO DA 1ª AUDIÊNCIA - POSTO AVANÇADO DE IPORÁ

Data da 1ª audiência entre 1/1/2017 e 31/1/2017 23:59:59

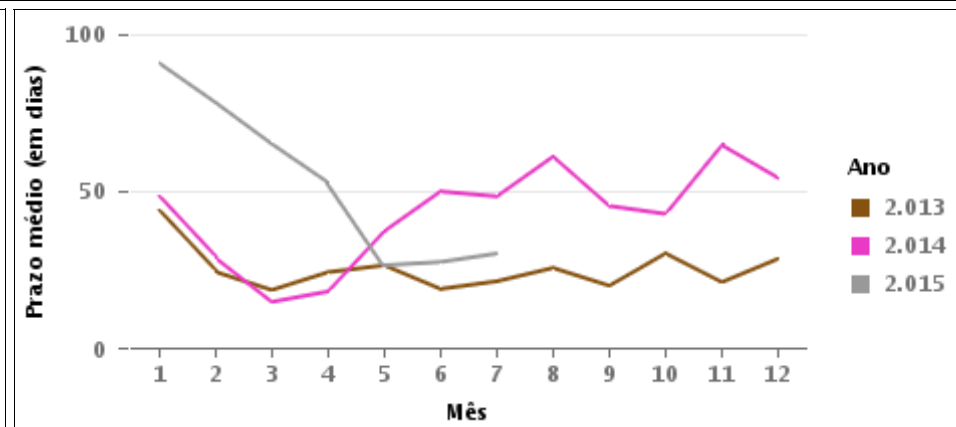
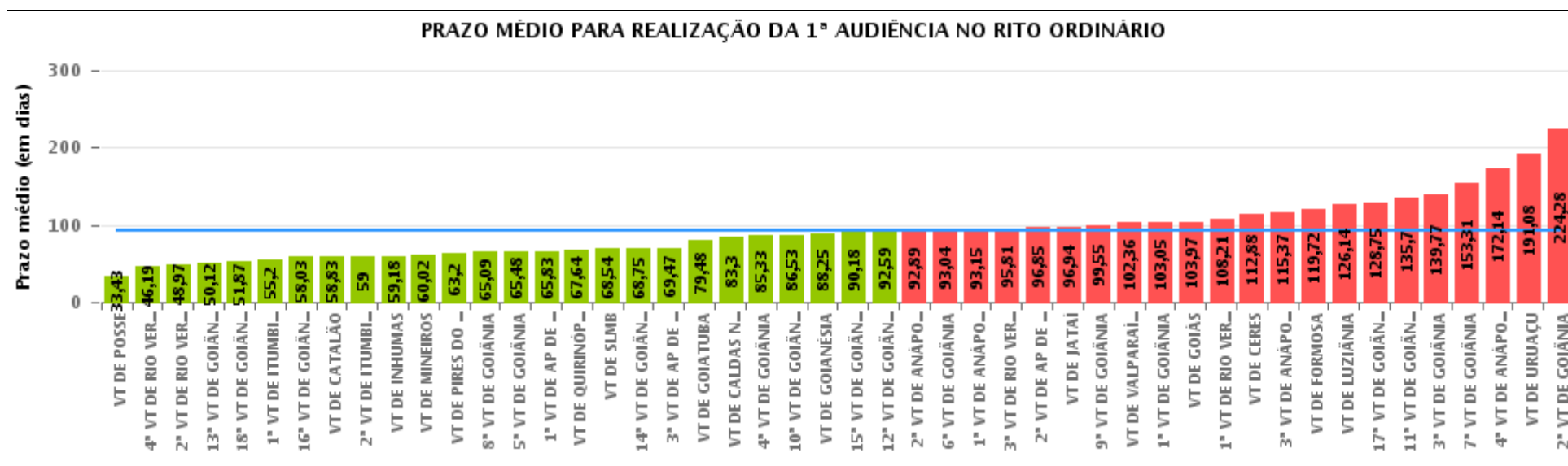
Rito	Qtd	Prazo Médio
Total/Média		





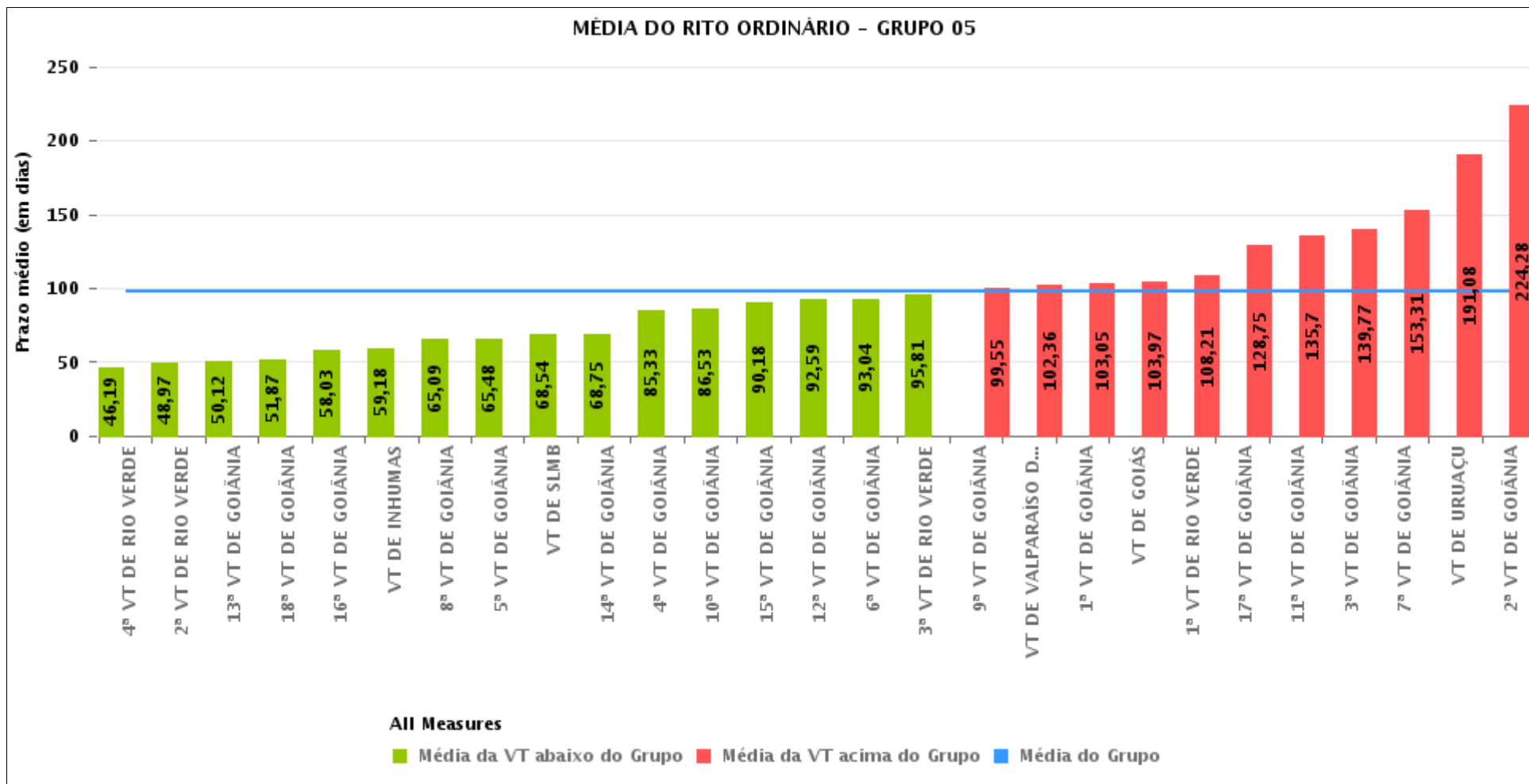
COMPARATIVO DO PRAZO MÉDIO PARA REALIZAÇÃO DA 1ª AUDIÊNCIA - POSTO AVANÇADO DE IPORÁ

Data da 1ª audiência entre 1/1/2017 e 31/1/2017 23:59:59



COMPARATIVO DO PRAZO MÉDIO PARA REALIZAÇÃO DA 1ª AUDIÊNCIA ENTRE AS VARAS DO GRUPO

Data da 1ª audiência entre 1/1/2017 e 31/1/2017 23:59:59





PRAZO MÉDIO PARA REALIZAÇÃO DA 1ª AUDIÊNCIA POR GRUPO

Data da 1ª audiência entre 1/1/2017 e 31/1/2017 23:59:59

Rito	Grupo	Qtd. Processos	Prazo Médio (dias)	Ranking
ORDINÁRIO	GRUPO 01	14	33,43	1°
	GRUPO 04	608	70,64	2°
	GRUPO 06	210	76,11	3°
	GRUPO 05	1.854	97,99	4°
	GRUPO 02	88	100,45	5°
	GRUPO 03	460	109,38	6°

<p>Legenda:</p> <p># Grupo 01 – Até 750 VT de Posse</p> <p># Grupo 02 – De 751 a 1000 VT de Formosa VT de Pires do Rio</p> <p># Grupo 03 – De 1001 a 1500 VT de Ceres 1ª VT de Anápolis 2ª VT de Anápolis 3ª VT de Anápolis 4ª VT de Anápolis VT de Caldas Novas</p>	<p># Grupo 04 – De 1501 a 2000 VT de Catalão VT de Goiatuba 1ª VT de Itumbiara 2ª VT de Itumbiara VT de Jataí VT de Luziânia VT de Mineiros VT de Quirinópolis</p> <p># Grupo 05 – De 2001 a 2500 1ª VT de Goiânia 2ª VT de Goiânia 3ª VT de Goiânia 4ª VT de Goiânia 5ª VT de Goiânia 6ª VT de Goiânia 7ª VT de Goiânia</p>	<p>8ª VT de Goiânia 9ª VT de Goiânia 10ª VT de Goiânia 11ª VT de Goiânia 12ª VT de Goiânia 13ª VT de Goiânia 14ª VT de Goiânia 15ª VT de Goiânia 16ª VT de Goiânia 17ª VT de Goiânia 18ª VT de Goiânia VT de Goiás VT de Inhumas 1ª VT de Rio Verde 2ª VT de Rio Verde 3ª VT de Rio Verde 4ª VT de Rio Verde VT de Uruaçu VT de São Luis de Montes Belos VT de Valparaíso de Goiás</p>	<p>#Grupo 06 – A partir de 2500 1ª VT de Aparecida de Goiânia 2ª VT de Aparecida de Goiânia 3ª VT de Aparecida de Goiânia VT de Goianésia</p>
--	--	--	---



PRAZO MÉDIO PARA REALIZAÇÃO DA 1ª AUDIÊNCIA DE TODAS AS VARAS DO TRABALHO

Data da 1ª audiência entre 1/1/2017 e 31/1/2017 23:59:59

ORDINÁRIO

Qtd. Processos	Prazo Médio (dias)
3.234	92,84

Vara do Trabalho	Qtd Processos	Prazo Médio	Ranking
VARA DO TRABALHO DE POSSE	14	33,43	1°
4ª VARA DO TRABALHO DE RIO VERDE	86	46,19	2°
2ª VARA DO TRABALHO DE RIO VERDE	70	48,97	3°
13ª VARA DO TRABALHO DE GOIÂNIA	52	50,12	4°
18ª VARA DO TRABALHO DE GOIÂNIA	46	51,87	5°
1ª VARA DO TRABALHO DE ITUMBIARA	82	55,2	6°
16ª VARA DO TRABALHO DE GOIÂNIA	64	58,03	7°
VARA DO TRABALHO DE CATALÃO	116	58,83	8°
2ª VARA DO TRABALHO DE ITUMBIARA	36	59	9°
VARA DO TRABALHO DE INHUMAS	78	59,18	10°
VARA DO TRABALHO DE MINEIROS	118	60,02	11°
VARA DO TRABALHO DE PIRES DO RIO	30	63,2	12°
8ª VARA DO TRABALHO DE GOIÂNIA	64	65,09	13°
5ª VARA DO TRABALHO DE GOIÂNIA	46	65,48	14°
1ª VARA DO TRABALHO DE APARECIDA DE GOIÂNIA	60	65,83	15°
VARA DO TRABALHO DE QUIRINÓPOLIS	90	67,64	16°
VARA DO TRABALHO DE SÃO LUIS DE MONTES BELOS	104	68,54	17°
14ª VARA DO TRABALHO DE GOIÂNIA	32	68,75	18°
3ª VARA DO TRABALHO DE APARECIDA DE GOIÂNIA	76	69,47	19°
VARA DO TRABALHO DE GOIATUBA	58	79,48	20°
VARA DO TRABALHO DE CALDAS NOVAS	94	83,3	21°
4ª VARA DO TRABALHO DE GOIÂNIA	60	85,33	22°
10ª VARA DO TRABALHO DE GOIÂNIA	64	86,53	23°
VARA DO TRABALHO DE GOIANÉSIA	48	88,25	24°
15ª VARA DO TRABALHO DE GOIÂNIA	44	90,18	25°
12ª VARA DO TRABALHO DE GOIÂNIA	44	92,59	26°



PRAZO MÉDIO PARA REALIZAÇÃO DA 1ª AUDIÊNCIA DE TODAS AS VARAS DO TRABALHO

ORDINÁRIO

Qtd. Processos	Prazo Médio (dias)
3.234	92,84

Vara do Trabalho	Qtd Processos	Prazo Médio	Ranking
2ª VARA DO TRABALHO DE ANÁPOLIS	56	92,89	27°
6ª VARA DO TRABALHO DE GOIÂNIA	46	93,04	28°
1ª VARA DO TRABALHO DE ANÁPOLIS	26	93,15	29°
3ª VARA DO TRABALHO DE RIO VERDE	114	95,81	30°
2ª VARA DO TRABALHO DE APARECIDA DE GOIÂNIA	26	96,85	31°
VARA DO TRABALHO DE JATAÍ	66	96,94	32°
9ª VARA DO TRABALHO DE GOIÂNIA	76	99,55	33°
VARA DO TRABALHO DE VALPARAÍSO DE GOIÁS	110	102,36	34°
1ª VARA DO TRABALHO DE GOIÂNIA	84	103,05	35°
VARA DO TRABALHO DE GOIÁS	64	103,97	36°
1ª VARA DO TRABALHO DE RIO VERDE	144	108,21	37°
VARA DO TRABALHO DE CERES	116	112,88	38°
3ª VARA DO TRABALHO DE ANÁPOLIS	126	115,37	39°
VARA DO TRABALHO DE FORMOSA	58	119,72	40°
VARA DO TRABALHO DE LUZIÂNIA	42	126,14	41°
17ª VARA DO TRABALHO DE GOIÂNIA	40	128,75	42°
11ª VARA DO TRABALHO DE GOIÂNIA	60	135,7	43°
3ª VARA DO TRABALHO DE GOIÂNIA	44	139,77	44°
7ª VARA DO TRABALHO DE GOIÂNIA	58	153,31	45°
4ª VARA DO TRABALHO DE ANÁPOLIS	42	172,14	46°
VARA DO TRABALHO DE URUAÇU	102	191,08	47°
2ª VARA DO TRABALHO DE GOIÂNIA	58	224,28	48°



PRAZO MÉDIO PARA REALIZAÇÃO DA 1ª AUDIÊNCIA - POSTO AVANÇADO DE IPORÁ

Data da 1ª audiência entre 1/1/2017 e 31/1/2017 23:59:59

Qtd	Prazo Médio

Nr. Processo	Ajuiz.	1ª Aud.	Prazo

Legenda:

- Ajuiz.: Data do Ajuizamento;
- 1ª Aud.: Data da primeira audiência que ocorrer, Inicial ou UNA;
- Prazo: Prazo, em dias corridos, entre a Data do Ajuizamento e a Data da 1ª Audiência.



PRAZO MÉDIO PARA REALIZAÇÃO DA 1ª AUDIÊNCIA - POSTO AVANÇADO DE IPORÁ

Data da 1ª audiência entre 1/1/2017 e 31/1/2017 23:59:59

Qtd	Prazo Médio

Nr. Processo	Ajuiz.	1ª Aud.	Prazo

Legenda:

- Ajuiz.: Data do Ajuizamento;
- 1ª Aud.: Data da primeira audiência que ocorrer, Inicial ou UNA;
- Prazo: Prazo, em dias corridos, entre a Data do Ajuizamento e a Data da 1ª Audiência.