

Conceituação

Tema	Prazos Processuais
Relatórios	Evolução Histórica Comparativo por VT Comparativo por Grupo Por Grupo Por VT Por Processo Por Magistrado
Resumo	Apresenta o prazo médio entre a realização da primeira audiência e o encerramento da instrução.
Descrição	O prazo médio é obtido calculando-se a quantidade de dias decorridos entre a data da primeira audiência e a data do encerramento da instrução. Os dados são extraídos baseando-se nos seguintes itens do e-Gestão: 265 e 90265 - Da realização da primeira audiência até o encerramento da instrução processual na fase de conhecimento – rito sumaríssimo; 266 e 90266 – Da realização da primeira audiência até o encerramento da instrução processual na fase de conhecimento – exceto rito sumaríssimo (ordinário)
Origem da informação	e-Gestão
Crítérios e transformações	Coletado do e-Gestão, consolidado, otimizado e classificado para análise.
Análises possíveis	Prazo médio entre a realização da primeira audiência e o encerramento da instrução processual na fase de conhecimento, detalhado de forma Geral, Por grupo, por VT, Por Processo e Por Magistrado.

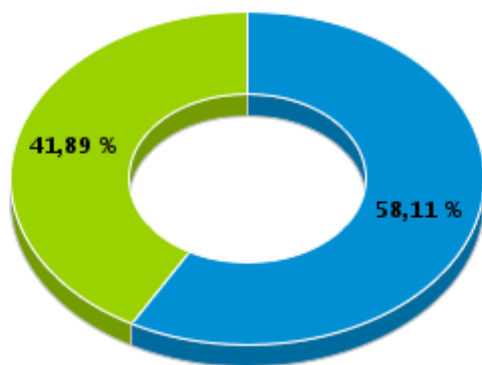


EVOLUÇÃO HISTÓRICA DOS PRAZOS PROCESSUAIS ENTRE A 1ª AUDIÊNCIA E O ENCERRAMENTO DA INSTRUÇÃO - 6ª VARA DO TRABALHO DE GOIÂNIA

Data do encerramento da instrução entre 1/1/2017 e 31/1/2017 23:59:59

Rito	Qtd	Prazo Médio
ORDINÁRIO	43	157,21
SUMARÍSSIMO	31	74,74
Total/Média	74	122,66

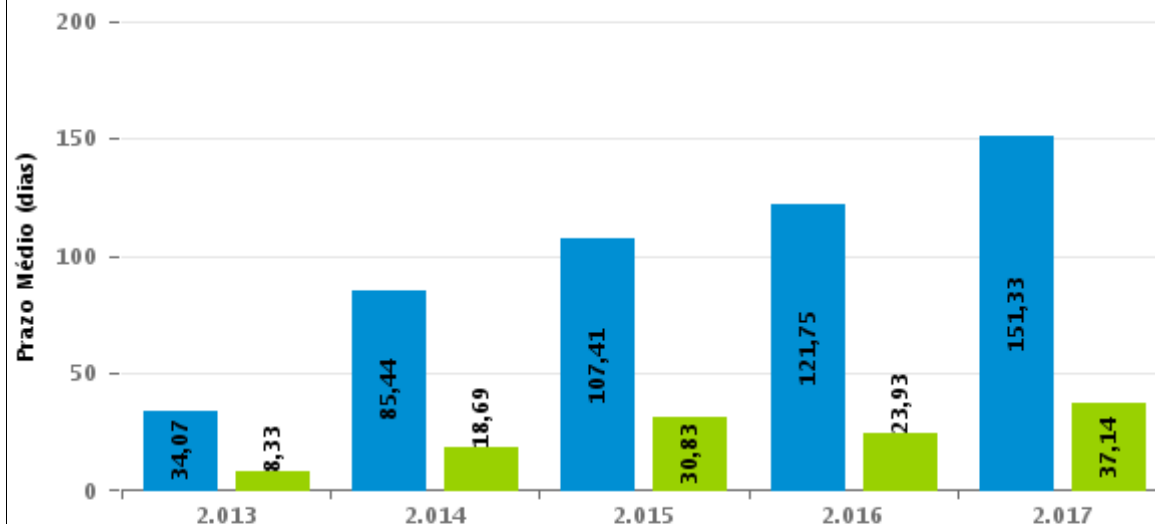
Percentual de Processos por Rito



Rito

■ ORDINÁRIO ■ SUMARÍSSIMO

Prazo Médio por Rito



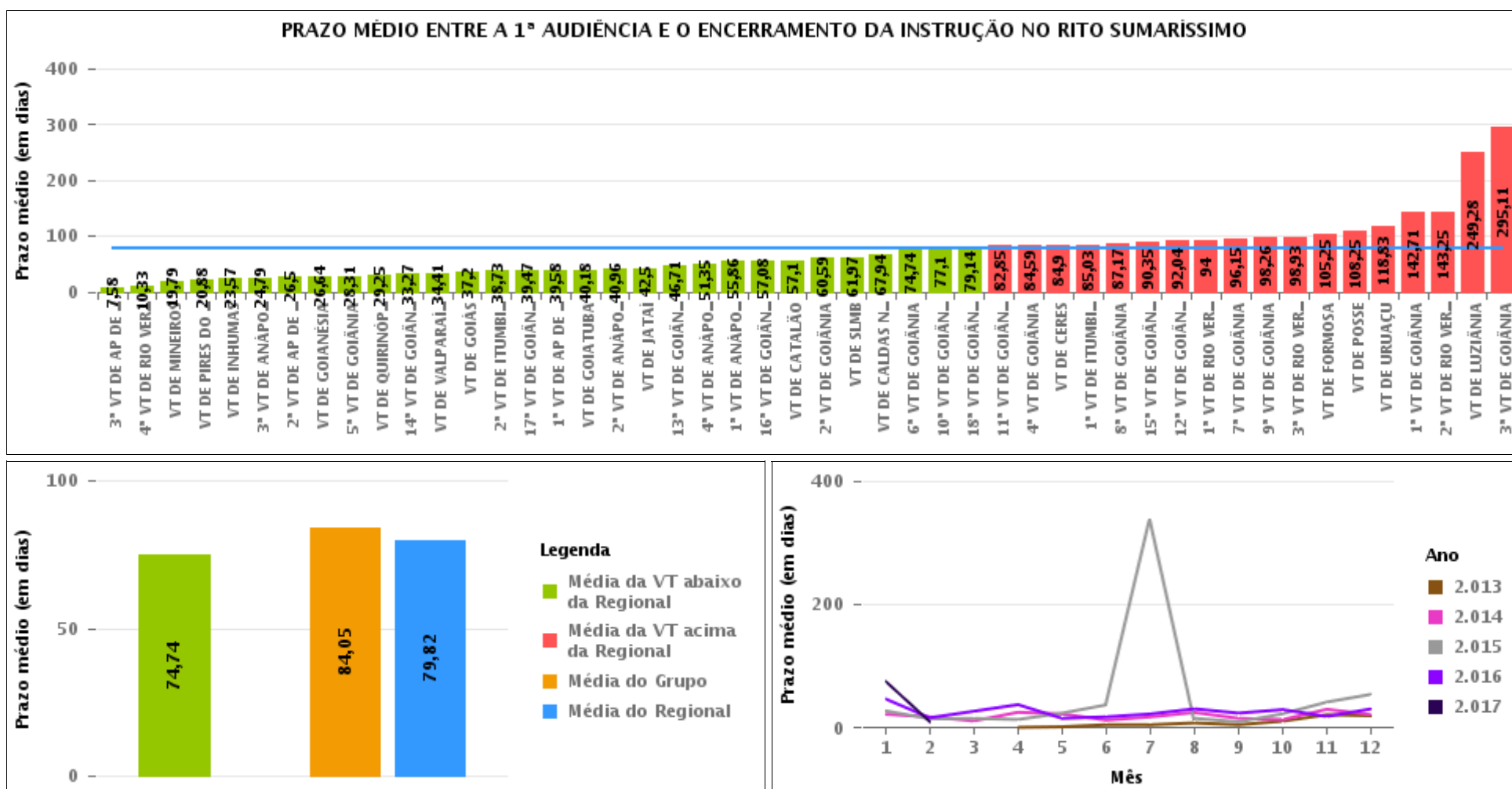
Para este exercício foram computados os processos até o mês de Fevereiro/2.017

Rito

■ ORDINÁRIO ■ SUMARÍSSIMO

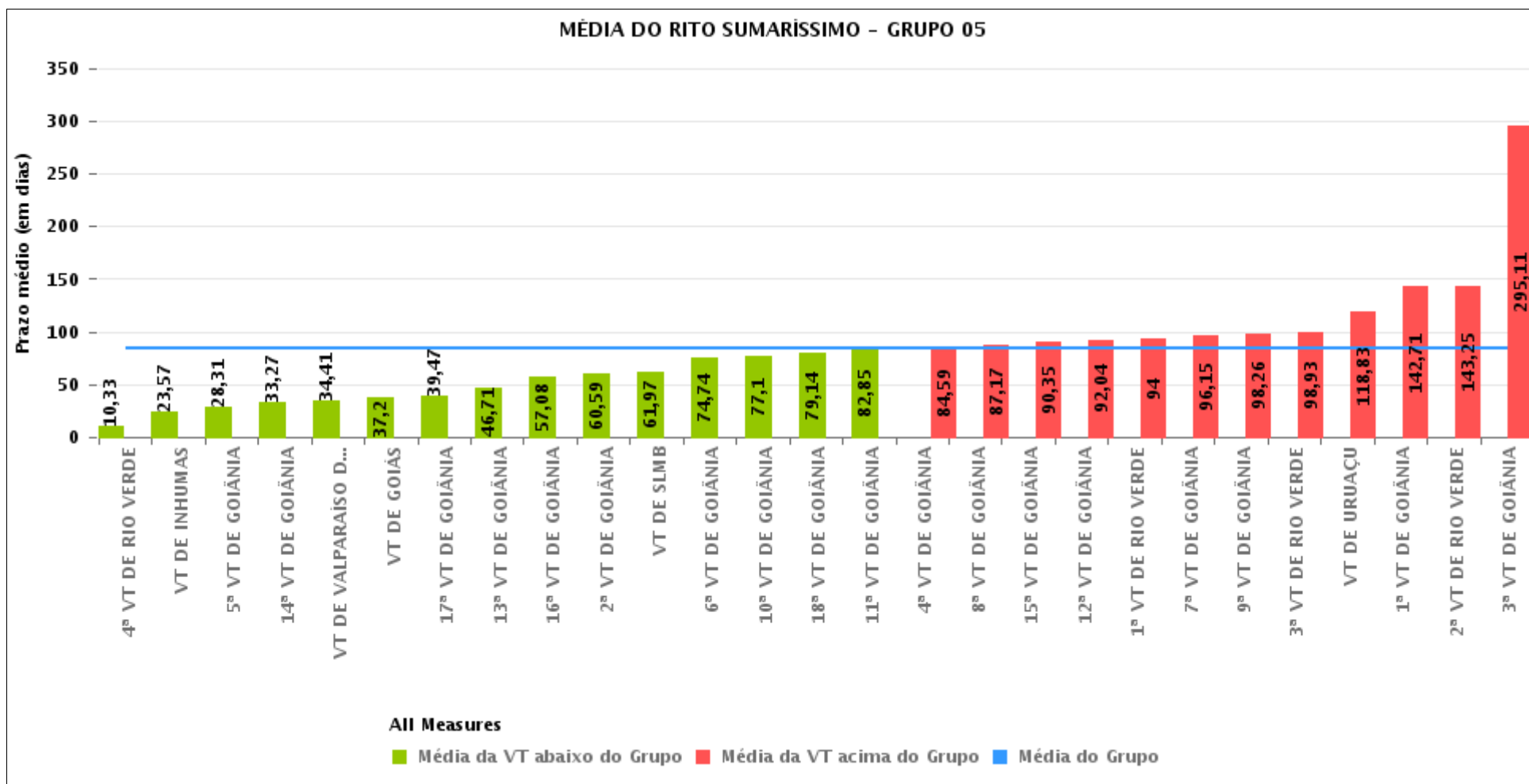
COMPARATIVO DO PRAZO MÉDIO ENTRE A 1ª AUDIÊNCIA E O ENCERRAMENTO DA INSTRUÇÃO - 6ª VARA DO TRABALHO DE GOIÂNIA

Data do encerramento da instrução entre 1/1/2017 e 31/1/2017 23:59:59



COMPARATIVO DO PRAZO MÉDIO ENTRE A 1ª AUDIÊNCIA E O ENCERRAMENTO DA INSTRUÇÃO ENTRE AS VARAS DO GRUPO

Data do encerramento da instrução entre 1/1/2017 e 31/1/2017 23:59:59





PRAZO MÉDIO ENTRE A 1ª AUDIÊNCIA E O ENCERRAMENTO DA INSTRUÇÃO POR GRUPO

Data do encerramento da instrução entre 1/1/2017 e 31/1/2017 23:59:59

Rito	Grupo	Qtd. Processos	Prazo Médio (dias)	Ranking
SUMARÍSSIMO	GRUPO 06	278	24,55	1°
	GRUPO 03	486	69,53	2°
	GRUPO 05	1.346	84,05	3°
	GRUPO 02	64	84,16	4°
	GRUPO 04	512	107,48	5°
	GRUPO 01	8	108,25	6°

Legenda:	# Grupo 04 – De 1501 a 2000	8ª VT de Goiânia	# Grupo 06 – A partir de 2500
# Grupo 01 – Até 750	VT de Catalão	9ª VT de Goiânia	1ª VT de Aparecida de Goiânia
VT de Posse	VT de Goiatuba	10ª VT de Goiânia	2ª VT de Aparecida de Goiânia
	1ª VT de Itumbiara	11ª VT de Goiânia	3ª VT de Aparecida de Goiânia
	2ª VT de Itumbiara	12ª VT de Goiânia	VT de Goianésia
	VT de Jataí	13ª VT de Goiânia	
# Grupo 02 – De 751 a 1000	VT de Luziânia	14ª VT de Goiânia	
VT de Formosa	VT de Mineiros	15ª VT de Goiânia	
VT de Pires do Rio	VT de Quirinópolis	16ª VT de Goiânia	
		17ª VT de Goiânia	
# Grupo 03 – De 1001 a 1500	# Grupo 05 – De 2001 a 2500	18ª VT de Goiânia	
VT de Ceres	1ª VT de Goiânia	VT de Goiás	
1ª VT de Anápolis	2ª VT de Goiânia	VT de Inhumas	
2ª VT de Anápolis	3ª VT de Goiânia	1ª VT de Rio Verde	
3ª VT de Anápolis	4ª VT de Goiânia	2ª VT de Rio Verde	
4ª VT de Anápolis	5ª VT de Goiânia	3ª VT de Rio Verde	
VT de Caldas Novas	6ª VT de Goiânia	4ª VT de Rio Verde	
	7ª VT de Goiânia	VT de Uruaçu	
		VT de São Luís de Montes Belos	
		VT de Valparaíso de Goiás	



PRAZO MÉDIO ENTRE A 1ª AUDIÊNCIA E O ENCERRAMENTO DA INSTRUÇÃO DE TODAS AS VARAS DO TRABALHO

Data do encerramento da instrução entre 1/1/2017 e 31/1/2017 23:59:59

SUMARÍSSIMO

Qtd. Processos	Prazo Médio (dias)
2.694	79,82

Vara do Trabalho	Qtd Processos	Prazo Médio	Ranking
3ª VARA DO TRABALHO DE APARECIDA DE GOIÂNIA	72	7,58	1º
4ª VARA DO TRABALHO DE RIO VERDE	66	10,33	2º
VARA DO TRABALHO DE MINEIROS	48	19,79	3º
VARA DO TRABALHO DE PIRES DO RIO	16	20,88	4º
VARA DO TRABALHO DE INHUMAS	28	23,57	5º
3ª VARA DO TRABALHO DE ANÁPOLIS	48	24,79	6º
2ª VARA DO TRABALHO DE APARECIDA DE GOIÂNIA	72	26,5	7º
VARA DO TRABALHO DE GOIANÉSIA	72	26,64	8º
5ª VARA DO TRABALHO DE GOIÂNIA	52	28,31	9º
VARA DO TRABALHO DE QUIRINÓPOLIS	32	29,25	10º
14ª VARA DO TRABALHO DE GOIÂNIA	30	33,27	11º
VARA DO TRABALHO DE VALPARAÍSO DE GOIÁS	44	34,41	12º
VARA DO TRABALHO DE GOIÁS	50	37,2	13º
2ª VARA DO TRABALHO DE ITUMBIARA	30	38,73	14º
17ª VARA DO TRABALHO DE GOIÂNIA	68	39,47	15º
1ª VARA DO TRABALHO DE APARECIDA DE GOIÂNIA	62	39,58	16º
VARA DO TRABALHO DE GOIATUBA	56	40,18	17º
2ª VARA DO TRABALHO DE ANÁPOLIS	46	40,96	18º
VARA DO TRABALHO DE JATAÍ	36	42,5	19º
13ª VARA DO TRABALHO DE GOIÂNIA	42	46,71	20º
4ª VARA DO TRABALHO DE ANÁPOLIS	34	51,35	21º
1ª VARA DO TRABALHO DE ANÁPOLIS	28	55,86	22º
16ª VARA DO TRABALHO DE GOIÂNIA	26	57,08	23º
VARA DO TRABALHO DE CATALÃO	100	57,1	24º
2ª VARA DO TRABALHO DE GOIÂNIA	58	60,59	25º
VARA DO TRABALHO DE SÃO LUIS DE MONTES BELOS	70	61,97	26º



PRAZO MÉDIO ENTRE A 1ª AUDIÊNCIA E O ENCERRAMENTO DA INSTRUÇÃO DE TODAS AS VARAS DO TRABALHO

SUMARÍSSIMO

Qtd. Processos	Prazo Médio (dias)
2.694	79,82

Vara do Trabalho	Qtd Processos	Prazo Médio	Ranking
VARA DO TRABALHO DE CALDAS NOVAS	36	67,94	27°
6ª VARA DO TRABALHO DE GOIÂNIA	62	74,74	28°
10ª VARA DO TRABALHO DE GOIÂNIA	62	77,1	29°
18ª VARA DO TRABALHO DE GOIÂNIA	56	79,14	30°
11ª VARA DO TRABALHO DE GOIÂNIA	40	82,85	31°
4ª VARA DO TRABALHO DE GOIÂNIA	34	84,59	32°
VARA DO TRABALHO DE CERES	294	84,9	33°
1ª VARA DO TRABALHO DE ITUMBIARA	60	85,03	34°
8ª VARA DO TRABALHO DE GOIÂNIA	48	87,17	35°
15ª VARA DO TRABALHO DE GOIÂNIA	34	90,35	36°
12ª VARA DO TRABALHO DE GOIÂNIA	50	92,04	37°
1ª VARA DO TRABALHO DE RIO VERDE	12	94	38°
7ª VARA DO TRABALHO DE GOIÂNIA	52	96,15	39°
9ª VARA DO TRABALHO DE GOIÂNIA	62	98,26	40°
3ª VARA DO TRABALHO DE RIO VERDE	30	98,93	41°
VARA DO TRABALHO DE FORMOSA	48	105,25	42°
VARA DO TRABALHO DE POSSE	8	108,25	43°
VARA DO TRABALHO DE URUAÇU	92	118,83	44°
1ª VARA DO TRABALHO DE GOIÂNIA	90	142,71	45°
2ª VARA DO TRABALHO DE RIO VERDE	32	143,25	46°
VARA DO TRABALHO DE LUZIÂNIA	150	249,28	47°
3ª VARA DO TRABALHO DE GOIÂNIA	56	295,11	48°



PRAZO MÉDIO ENTRE A 1ª AUDIÊNCIA E O ENCERRAMENTO DA INSTRUÇÃO - 6ª VARA DO TRABALHO DE GOIÂNIA

Data do encerramento da instrução entre 1/1/2017 e 31/1/2017 23:59:59

6ª VARA DO TRABALHO DE GOIÂNIA

SUMARÍSSIMO

Qtd	Prazo Médio
31	74,74

Nr. Processo	1ª Aud.	nc. Instruçã	Prazo
RTSum - 0010170-31.2016.5.18.0006	02/03/16	20/01/17	324
RTSum - 0011189-72.2016.5.18.0006	19/07/16	26/01/17	191
RTSum - 0011270-21.2016.5.18.0006	01/08/16	25/01/17	177
RTSum - 0011397-56.2016.5.18.0006	14/09/16	17/01/17	125
RTSum - 0011421-84.2016.5.18.0006	25/08/16	27/01/17	155
RTSum - 0011453-89.2016.5.18.0006	30/08/16	23/01/17	146
RTSum - 0011533-53.2016.5.18.0006	09/09/16	17/01/17	130
RTSum - 0011552-59.2016.5.18.0006	13/09/16	17/01/17	126
RTSum - 0011767-35.2016.5.18.0006	19/10/16	27/01/17	100
RTSum - 0011785-56.2016.5.18.0006	21/10/16	23/01/17	94
RTSum - 0011815-91.2016.5.18.0006	11/11/16	16/01/17	66
RTSum - 0011832-30.2016.5.18.0006	04/11/16	29/01/17	86
RTSum - 0011927-60.2016.5.18.0006	21/11/16	18/01/17	58
RTSum - 0011979-56.2016.5.18.0006	25/11/16	24/01/17	60
RTSum - 0012013-31.2016.5.18.0006	01/12/16	25/01/17	55
RTSum - 0012032-37.2016.5.18.0006	02/12/16	24/01/17	53
RTSum - 0012044-51.2016.5.18.0006	05/12/16	25/01/17	51
RTSum - 0012050-58.2016.5.18.0006	06/12/16	26/01/17	51
RTSum - 0012055-80.2016.5.18.0006	06/12/16	26/01/17	51
RTSum - 0012056-65.2016.5.18.0006	12/12/16	26/01/17	45
RTSum - 0012068-79.2016.5.18.0006	12/12/16	17/01/17	36
RTSum - 0012081-78.2016.5.18.0006	14/12/16	29/01/17	46

Legenda:

1ª Aud.: Data da primeira audiência que ocorrer, Inicial ou UNA;

Enc. da Instrução: Data da conclusão para proferir sentença;

Prazo: Quantidade de dias decorridos da 1ª aud. até o encerramento da instrução.



PRAZO MÉDIO ENTRE A 1ª AUDIÊNCIA E O ENCERRAMENTO DA INSTRUÇÃO - 6ª VARA DO TRABALHO DE GOIÂNIA

6ª VARA DO TRABALHO DE GOIÂNIA

SUMARÍSSIMO

Qtd	Prazo Médio
31	74,74

Nr. Processo	1ª Aud.	nc. Instruçã	Prazo
RTSum - 0012082-63.2016.5.18.0006	14/12/16	30/01/17	47
RTSum - 0012100-84.2016.5.18.0006	14/12/16	26/01/17	43
RTSum - 0012123-30.2016.5.18.0006	23/01/17	23/01/17	0
RTSum - 0012128-52.2016.5.18.0006	24/01/17	24/01/17	0
RTSum - 0012133-74.2016.5.18.0006	24/01/17	24/01/17	0
RTSum - 0012143-21.2016.5.18.0006	25/01/17	26/01/17	1
RTSum - 0012151-86.2016.5.18.0009	24/01/17	24/01/17	0
RTSum - 0012165-79.2016.5.18.0006	25/01/17	25/01/17	0
RTSum - 0012229-89.2016.5.18.0006	25/01/17	25/01/17	0

Legenda:

1ª Aud.: Data da primeira audiência que ocorrer, Inicial ou UNA;

Enc. da Instrução: Data da conclusão para proferir sentença;

Prazo: Quantidade de dias decorridos da 1ª aud. até o encerramento da instrução.



PRAZO MÉDIO ENTRE A 1ª AUDIÊNCIA E O ENCERRAMENTO DA INSTRUÇÃO - 6ª VARA DO TRABALHO DE GOIÂNIA

Data do encerramento da instrução entre 1/1/2017 e 31/1/2017 23:59:59

Sem magistrado

SUMARÍSSIMO

Qtd	Prazo Médio
31	74,74

Nr. Processo	1ª Aud.	Enc. Instrução.	Prazo
RTSum - 0010170-31.2016.5.18.0006	02/03/16	20/01/17	324
RTSum - 0011189-72.2016.5.18.0006	19/07/16	26/01/17	191
RTSum - 0011270-21.2016.5.18.0006	01/08/16	25/01/17	177
RTSum - 0011397-56.2016.5.18.0006	14/09/16	17/01/17	125
RTSum - 0011421-84.2016.5.18.0006	25/08/16	27/01/17	155
RTSum - 0011453-89.2016.5.18.0006	30/08/16	23/01/17	146
RTSum - 0011533-53.2016.5.18.0006	09/09/16	17/01/17	130
RTSum - 0011552-59.2016.5.18.0006	13/09/16	17/01/17	126
RTSum - 0011767-35.2016.5.18.0006	19/10/16	27/01/17	100
RTSum - 0011785-56.2016.5.18.0006	21/10/16	23/01/17	94
RTSum - 0011815-91.2016.5.18.0006	11/11/16	16/01/17	66
RTSum - 0011832-30.2016.5.18.0006	04/11/16	29/01/17	86
RTSum - 0011927-60.2016.5.18.0006	21/11/16	18/01/17	58
RTSum - 0011979-56.2016.5.18.0006	25/11/16	24/01/17	60
RTSum - 0012013-31.2016.5.18.0006	01/12/16	25/01/17	55
RTSum - 0012032-37.2016.5.18.0006	02/12/16	24/01/17	53
RTSum - 0012044-51.2016.5.18.0006	05/12/16	25/01/17	51
RTSum - 0012050-58.2016.5.18.0006	06/12/16	26/01/17	51
RTSum - 0012055-80.2016.5.18.0006	06/12/16	26/01/17	51
RTSum - 0012056-65.2016.5.18.0006	12/12/16	26/01/17	45
RTSum - 0012068-79.2016.5.18.0006	12/12/16	17/01/17	36

Legenda:

1ª Aud.: Data da primeira audiência que ocorrer, Inicial ou UNA;

Enc. da Instrução: Data da conclusão para proferir sentença;

Prazo: Quantidade de dias decorridos da 1ª aud. até o encerramento da instrução.



PRAZO MÉDIO ENTRE A 1ª AUDIÊNCIA E O ENCERRAMENTO DA INSTRUÇÃO - 6ª VARA DO TRABALHO DE GOIÂNIA

Sem magistrado

SUMARÍSSIMO

Qtd	Prazo Médio
31	74,74

Nr. Processo	1ª Aud.	Enc. Instrução.	Prazo
RTSum - 0012081-78.2016.5.18.0006	14/12/16	29/01/17	46
RTSum - 0012082-63.2016.5.18.0006	14/12/16	30/01/17	47
RTSum - 0012100-84.2016.5.18.0006	14/12/16	26/01/17	43
RTSum - 0012123-30.2016.5.18.0006	23/01/17	23/01/17	0
RTSum - 0012128-52.2016.5.18.0006	24/01/17	24/01/17	0
RTSum - 0012133-74.2016.5.18.0006	24/01/17	24/01/17	0
RTSum - 0012143-21.2016.5.18.0006	25/01/17	26/01/17	1
RTSum - 0012151-86.2016.5.18.0009	24/01/17	24/01/17	0
RTSum - 0012165-79.2016.5.18.0006	25/01/17	25/01/17	0
RTSum - 0012229-89.2016.5.18.0006	25/01/17	25/01/17	0

Legenda:

1ª Aud.: Data da primeira audiência que ocorrer, Inicial ou UNA;

Enc. da Instrução: Data da conclusão para proferir sentença;

Prazo: Quantidade de dias decorridos da 1ª aud. até o encerramento da instrução.