

Conceituação

Tema	Prazos Processuais
Relatórios	Evolução Histórica Comparativo por VT Comparativo por Grupo Por Grupo Por VT Por Processo Por Magistrado
Resumo	Apresenta o prazo médio entre a realização da primeira audiência e o encerramento da instrução.
Descrição	O prazo médio é obtido calculando-se a quantidade de dias decorridos entre a data da primeira audiência e a data do encerramento da instrução. Os dados são extraídos baseando-se nos seguintes itens do e-Gestão: 265 e 90265 - Da realização da primeira audiência até o encerramento da instrução processual na fase de conhecimento – rito sumaríssimo; 266 e 90266 – Da realização da primeira audiência até o encerramento da instrução processual na fase de conhecimento – exceto rito sumaríssimo (ordinário)
Origem da informação	e-Gestão
Critérios e transformações	Coletado do e-Gestão, consolidado, otimizado e classificado para análise.
Análises possíveis	Prazo médio entre a realização da primeira audiência e o encerramento da instrução processual na fase de conhecimento, detalhado de forma Geral, Por grupo, por VT, Por Processo e Por Magistrado.

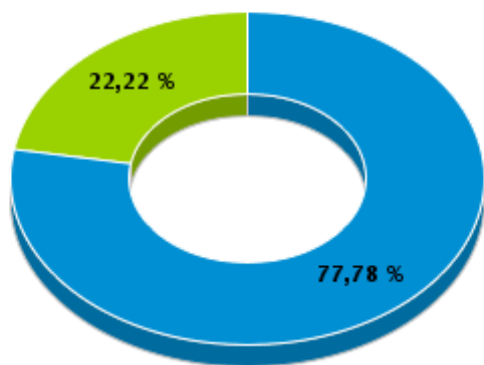


EVOLUÇÃO HISTÓRICA DOS PRAZOS PROCESSUAIS ENTRE A 1ª AUDIÊNCIA E O ENCERRAMENTO DA INSTRUÇÃO - VARA DO TRABALHO DE QUIRINÓPOLIS

Data do encerramento da instrução entre 1/1/2017 e 31/1/2017 23:59:59

Rito	Qtd	Prazo Médio
ORDINÁRIO	56	111,45
SUMARÍSSIMO	16	29,25
Total/Média	72	93,18

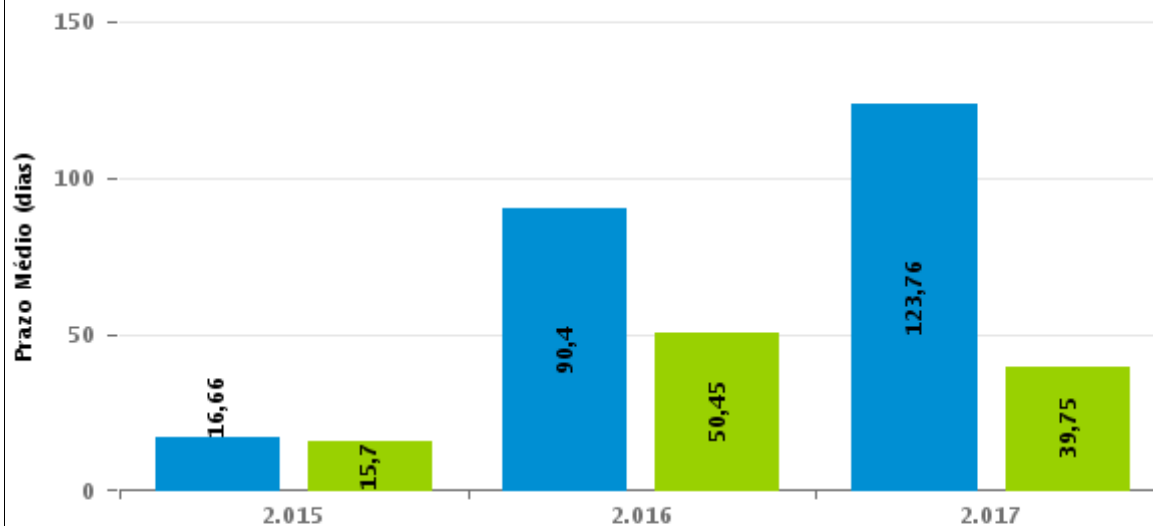
Percentual de Processos por Rito



Rito

■ ORDINÁRIO ■ SUMARÍSSIMO

Prazo Médio por Rito



Para este exercício foram computados os processos até o mês de Fevereiro/2017

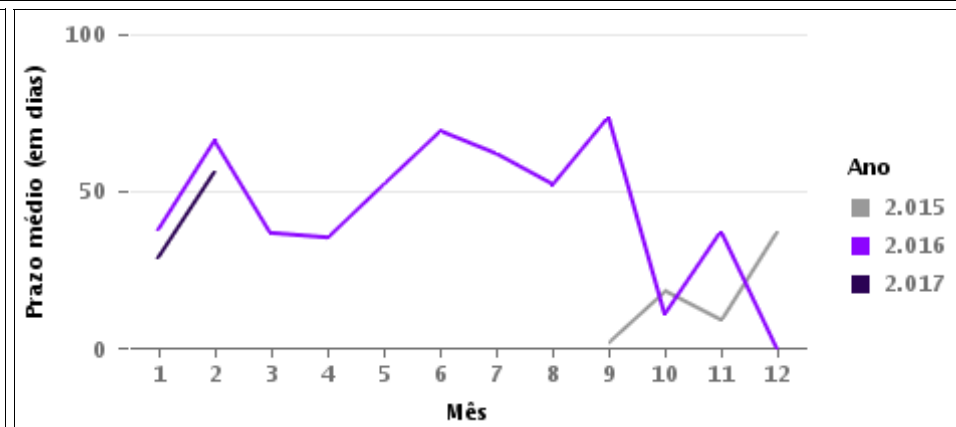
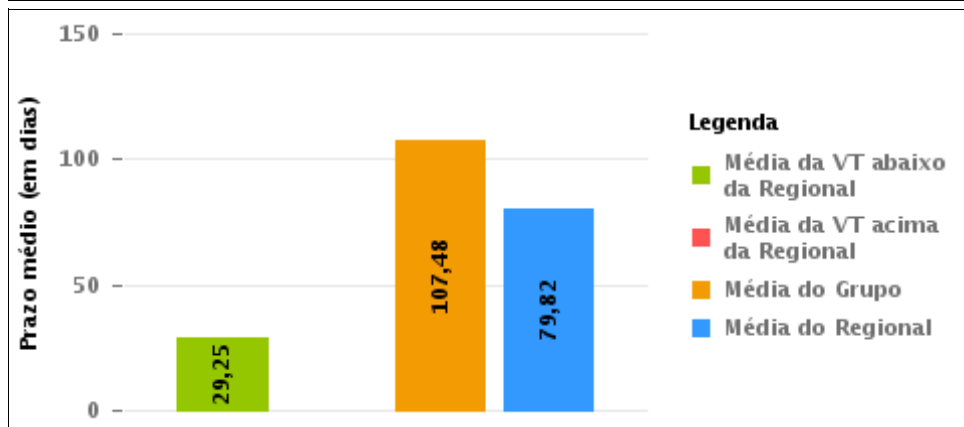
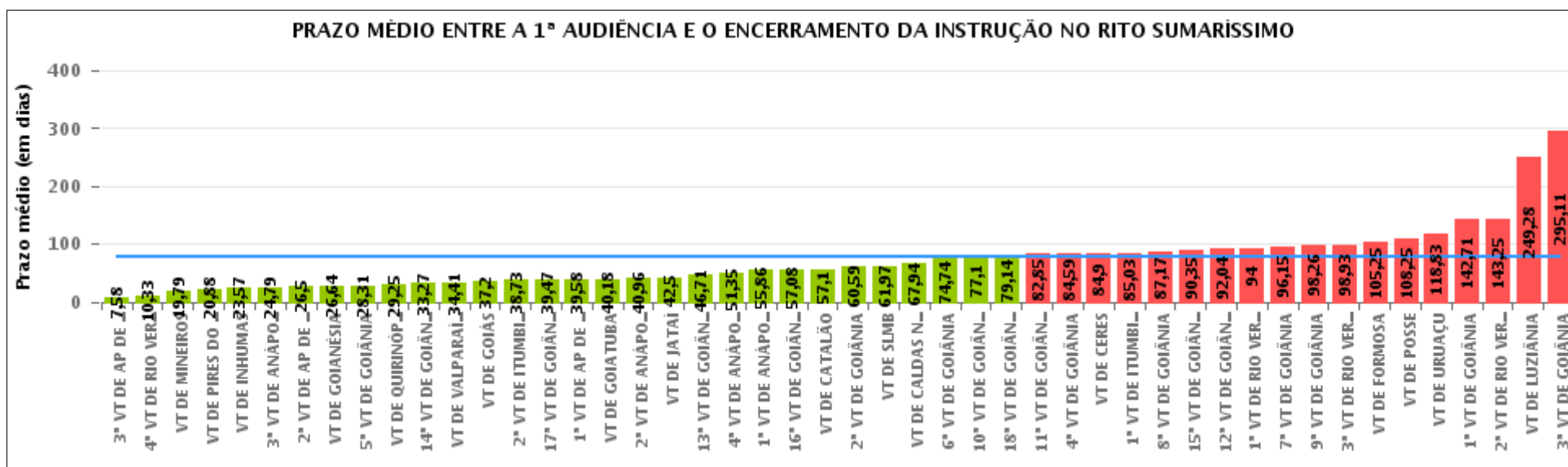
Rito

■ ORDINÁRIO ■ SUMARÍSSIMO



COMPARATIVO DO PRAZO MÉDIO ENTRE A 1ª AUDIÊNCIA E O ENCERRAMENTO DA INSTRUÇÃO - VARA DO TRABALHO DE QUIRINÓPOLIS

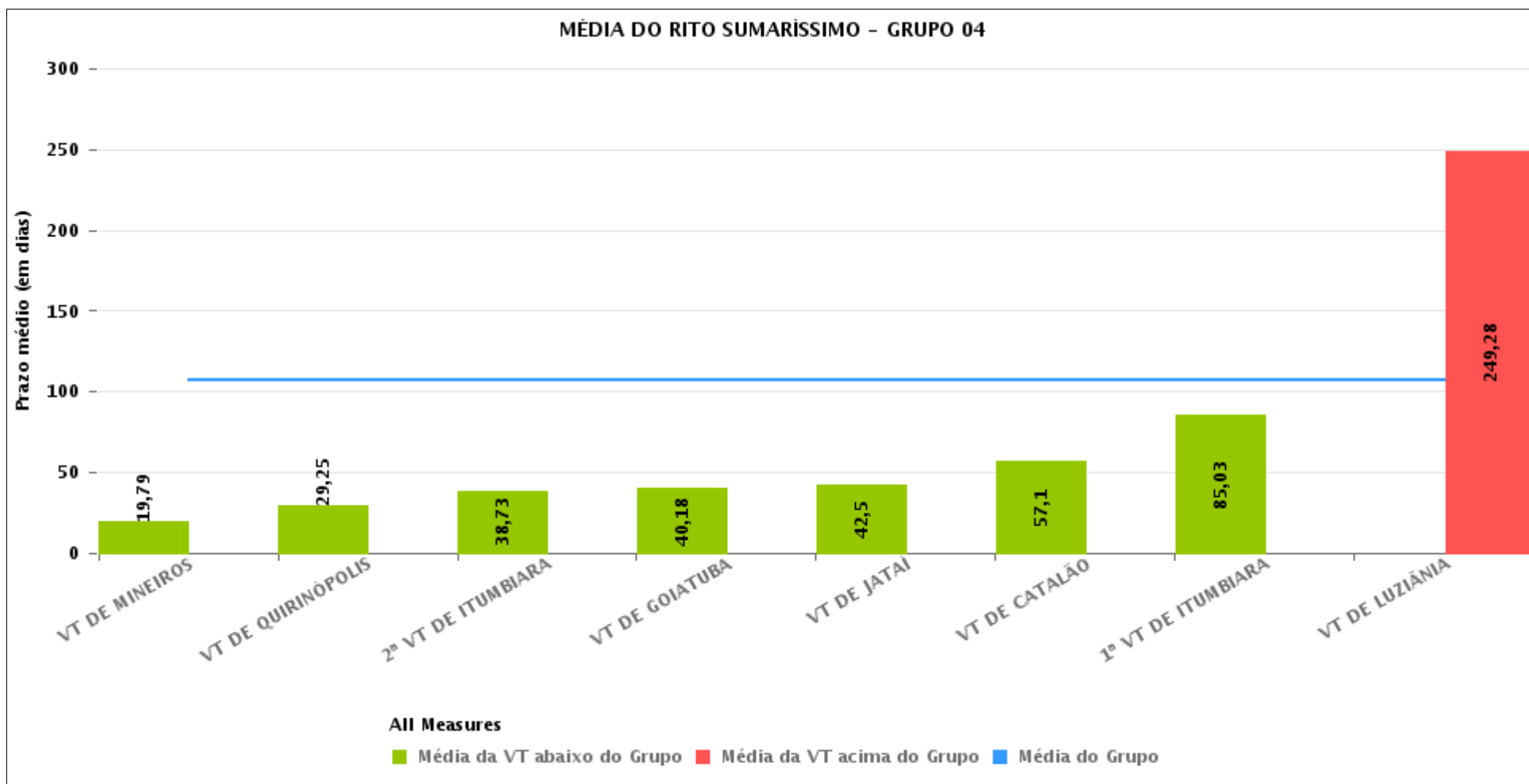
Data do encerramento da instrução entre 1/1/2017 e 31/1/2017 23:59:59





COMPARATIVO DO PRAZO MÉDIO ENTRE A 1ª AUDIÊNCIA E O ENCERRAMENTO DA INSTRUÇÃO ENTRE AS VARAS DO GRUPO

Data do encerramento da instrução entre 1/1/2017 e 31/1/2017 23:59:59





PRAZO MÉDIO ENTRE A 1ª AUDIÊNCIA E O ENCERRAMENTO DA INSTRUÇÃO POR GRUPO

Data do encerramento da instrução entre 1/1/2017 e 31/1/2017 23:59:59

Rito	Grupo	Qtd. Processos	Prazo Médio (dias)	Ranking
SUMARÍSSIMO	GRUPO 06	278	24,55	1°
	GRUPO 03	486	69,53	2°
	GRUPO 05	1.346	84,05	3°
	GRUPO 02	64	84,16	4°
	GRUPO 04	512	107,48	5°
	GRUPO 01	8	108,25	6°

<p>Legenda:</p> <p># Grupo 01 – Até 750 VT de Posse</p> <p># Grupo 02 – De 751 a 1000 VT de Formosa VT de Pires do Rio</p> <p># Grupo 03 – De 1001 a 1500 VT de Ceres 1ª VT de Anápolis 2ª VT de Anápolis 3ª VT de Anápolis 4ª VT de Anápolis VT de Caldas Novas</p>	<p># Grupo 04 – De 1501 a 2000 VT de Catalão VT de Goiatuba 1ª VT de Itumbiara 2ª VT de Itumbiara VT de Jataí VT de Luziânia VT de Mineiros VT de Quirinópolis</p> <p># Grupo 05 – De 2001 a 2500 1ª VT de Goiânia 2ª VT de Goiânia 3ª VT de Goiânia 4ª VT de Goiânia 5ª VT de Goiânia 6ª VT de Goiânia 7ª VT de Goiânia</p>	<p>8ª VT de Goiânia 9ª VT de Goiânia 10ª VT de Goiânia 11ª VT de Goiânia 12ª VT de Goiânia 13ª VT de Goiânia 14ª VT de Goiânia 15ª VT de Goiânia 16ª VT de Goiânia 17ª VT de Goiânia 18ª VT de Goiânia VT de Goiás VT de Inhumas 1ª VT de Rio Verde 2ª VT de Rio Verde 3ª VT de Rio Verde 4ª VT de Rio Verde VT de Uruaçu VT de São Luis de Montes Belos VT de Valparaíso de Goiás</p>	<p>#Grupo 06 – A partir de 2500 1ª VT de Aparecida de Goiânia 2ª VT de Aparecida de Goiânia 3ª VT de Aparecida de Goiânia VT de Goianésia</p>
--	--	--	---



PRAZO MÉDIO ENTRE A 1ª AUDIÊNCIA E O ENCERRAMENTO DA INSTRUÇÃO DE TODAS AS VARAS DO TRABALHO

Data do encerramento da instrução entre 1/1/2017 e 31/1/2017 23:59:59

SUMARÍSSIMO

Qtd. Processos	Prazo Médio (dias)
2.694	79,82

Vara do Trabalho	Qtd Processos	Prazo Médio	Ranking
3ª VARA DO TRABALHO DE APARECIDA DE GOIÂNIA	72	7,58	1º
4ª VARA DO TRABALHO DE RIO VERDE	66	10,33	2º
VARA DO TRABALHO DE MINEIROS	48	19,79	3º
VARA DO TRABALHO DE PIRES DO RIO	16	20,88	4º
VARA DO TRABALHO DE INHUMAS	28	23,57	5º
3ª VARA DO TRABALHO DE ANÁPOLIS	48	24,79	6º
2ª VARA DO TRABALHO DE APARECIDA DE GOIÂNIA	72	26,5	7º
VARA DO TRABALHO DE GOIANÉSIA	72	26,64	8º
5ª VARA DO TRABALHO DE GOIÂNIA	52	28,31	9º
VARA DO TRABALHO DE QUIRINÓPOLIS	32	29,25	10º
14ª VARA DO TRABALHO DE GOIÂNIA	30	33,27	11º
VARA DO TRABALHO DE VALPARAÍSO DE GOIÁS	44	34,41	12º
VARA DO TRABALHO DE GOIÁS	50	37,2	13º
2ª VARA DO TRABALHO DE ITUMBIARA	30	38,73	14º
17ª VARA DO TRABALHO DE GOIÂNIA	68	39,47	15º
1ª VARA DO TRABALHO DE APARECIDA DE GOIÂNIA	62	39,58	16º
VARA DO TRABALHO DE GOIATUBA	56	40,18	17º
2ª VARA DO TRABALHO DE ANÁPOLIS	46	40,96	18º
VARA DO TRABALHO DE JATAÍ	36	42,5	19º
13ª VARA DO TRABALHO DE GOIÂNIA	42	46,71	20º
4ª VARA DO TRABALHO DE ANÁPOLIS	34	51,35	21º
1ª VARA DO TRABALHO DE ANÁPOLIS	28	55,86	22º
16ª VARA DO TRABALHO DE GOIÂNIA	26	57,08	23º
VARA DO TRABALHO DE CATALÃO	100	57,1	24º
2ª VARA DO TRABALHO DE GOIÂNIA	58	60,59	25º
VARA DO TRABALHO DE SÃO LUIS DE MONTES BELOS	70	61,97	26º



PRAZO MÉDIO ENTRE A 1ª AUDIÊNCIA E O ENCERRAMENTO DA INSTRUÇÃO DE TODAS AS VARAS DO TRABALHO

SUMARÍSSIMO

Qtd. Processos	Prazo Médio (dias)
2.694	79,82

Vara do Trabalho	Qtd Processos	Prazo Médio	Ranking
VARA DO TRABALHO DE CALDAS NOVAS	36	67,94	27°
6ª VARA DO TRABALHO DE GOIÂNIA	62	74,74	28°
10ª VARA DO TRABALHO DE GOIÂNIA	62	77,1	29°
18ª VARA DO TRABALHO DE GOIÂNIA	56	79,14	30°
11ª VARA DO TRABALHO DE GOIÂNIA	40	82,85	31°
4ª VARA DO TRABALHO DE GOIÂNIA	34	84,59	32°
VARA DO TRABALHO DE CERES	294	84,9	33°
1ª VARA DO TRABALHO DE ITUMBIARA	60	85,03	34°
8ª VARA DO TRABALHO DE GOIÂNIA	48	87,17	35°
15ª VARA DO TRABALHO DE GOIÂNIA	34	90,35	36°
12ª VARA DO TRABALHO DE GOIÂNIA	50	92,04	37°
1ª VARA DO TRABALHO DE RIO VERDE	12	94	38°
7ª VARA DO TRABALHO DE GOIÂNIA	52	96,15	39°
9ª VARA DO TRABALHO DE GOIÂNIA	62	98,26	40°
3ª VARA DO TRABALHO DE RIO VERDE	30	98,93	41°
VARA DO TRABALHO DE FORMOSA	48	105,25	42°
VARA DO TRABALHO DE POSSE	8	108,25	43°
VARA DO TRABALHO DE URUAÇU	92	118,83	44°
1ª VARA DO TRABALHO DE GOIÂNIA	90	142,71	45°
2ª VARA DO TRABALHO DE RIO VERDE	32	143,25	46°
VARA DO TRABALHO DE LUZIÂNIA	150	249,28	47°
3ª VARA DO TRABALHO DE GOIÂNIA	56	295,11	48°



PRAZO MÉDIO ENTRE A 1ª AUDIÊNCIA E O ENCERRAMENTO DA INSTRUÇÃO - VARA DO TRABALHO DE QUIRINÓPOLIS

Data do encerramento da instrução entre 1/1/2017 e 31/1/2017 23:59:59

VARA DO TRABALHO DE QUIRINÓPOLIS

SUMARÍSSIMO

Qtd	Prazo Médio
16	29,25

Nr. Processo	1ª Aud.	nc. Instruçã	Prazo
RTSum - 0010069-76.2017.5.18.0129	26/01/17	26/01/17	0
RTSum - 0011180-32.2016.5.18.0129	05/10/16	24/01/17	111
RTSum - 0011275-62.2016.5.18.0129	26/10/16	24/01/17	90
RTSum - 0011330-13.2016.5.18.0129	17/11/16	26/01/17	70
RTSum - 0011331-95.2016.5.18.0129	17/11/16	26/01/17	70
RTSum - 0011382-09.2016.5.18.0129	23/11/16	25/01/17	63
RTSum - 0011385-61.2016.5.18.0129	23/11/16	25/01/17	63
RTSum - 0011431-50.2016.5.18.0129	25/01/17	25/01/17	0
RTSum - 0011506-89.2016.5.18.0129	25/01/17	25/01/17	0
RTSum - 0011511-14.2016.5.18.0129	25/01/17	25/01/17	0
RTSum - 0011518-06.2016.5.18.0129	25/01/17	25/01/17	0
RTSum - 0011560-55.2016.5.18.0129	25/01/17	25/01/17	0
RTSum - 0011566-62.2016.5.18.0129	25/01/17	26/01/17	1
RTSum - 0011567-47.2016.5.18.0129	25/01/17	25/01/17	0
RTSum - 0011581-31.2016.5.18.0129	26/01/17	26/01/17	0
RTSum - 0011609-96.2016.5.18.0129	26/01/17	26/01/17	0

Legenda:

1ª Aud.: Data da primeira audiência que ocorrer, Inicial ou UNA;

Enc. da Instrução: Data da conclusão para proferir sentença;

Prazo: Quantidade de dias decorridos da 1ª aud. até o encerramento da instrução.



PRAZO MÉDIO ENTRE A 1ª AUDIÊNCIA E O ENCERRAMENTO DA INSTRUÇÃO - VARA DO TRABALHO DE QUIRINÓPOLIS

Data do encerramento da instrução entre 1/1/2017 e 31/1/2017 23:59:59

Sem magistrado

SUMARÍSSIMO

Qtd	Prazo Médio
16	29,25

Nr. Processo	1ª Aud.	Enc. Instrução.	Prazo
RTSum - 0010069-76.2017.5.18.0129	26/01/17	26/01/17	0
RTSum - 0011180-32.2016.5.18.0129	05/10/16	24/01/17	111
RTSum - 0011275-62.2016.5.18.0129	26/10/16	24/01/17	90
RTSum - 0011330-13.2016.5.18.0129	17/11/16	26/01/17	70
RTSum - 0011331-95.2016.5.18.0129	17/11/16	26/01/17	70
RTSum - 0011382-09.2016.5.18.0129	23/11/16	25/01/17	63
RTSum - 0011385-61.2016.5.18.0129	23/11/16	25/01/17	63
RTSum - 0011431-50.2016.5.18.0129	25/01/17	25/01/17	0
RTSum - 0011506-89.2016.5.18.0129	25/01/17	25/01/17	0
RTSum - 0011511-14.2016.5.18.0129	25/01/17	25/01/17	0
RTSum - 0011518-06.2016.5.18.0129	25/01/17	25/01/17	0
RTSum - 0011560-55.2016.5.18.0129	25/01/17	25/01/17	0
RTSum - 0011566-62.2016.5.18.0129	25/01/17	26/01/17	1
RTSum - 0011567-47.2016.5.18.0129	25/01/17	25/01/17	0
RTSum - 0011581-31.2016.5.18.0129	26/01/17	26/01/17	0
RTSum - 0011609-96.2016.5.18.0129	26/01/17	26/01/17	0

Legenda:

1ª Aud.: Data da primeira audiência que ocorrer, Inicial ou UNA;

Enc. da Instrução: Data da conclusão para proferir sentença;

Prazo: Quantidade de dias decorridos da 1ª aud. até o encerramento da instrução.