

Conceituação

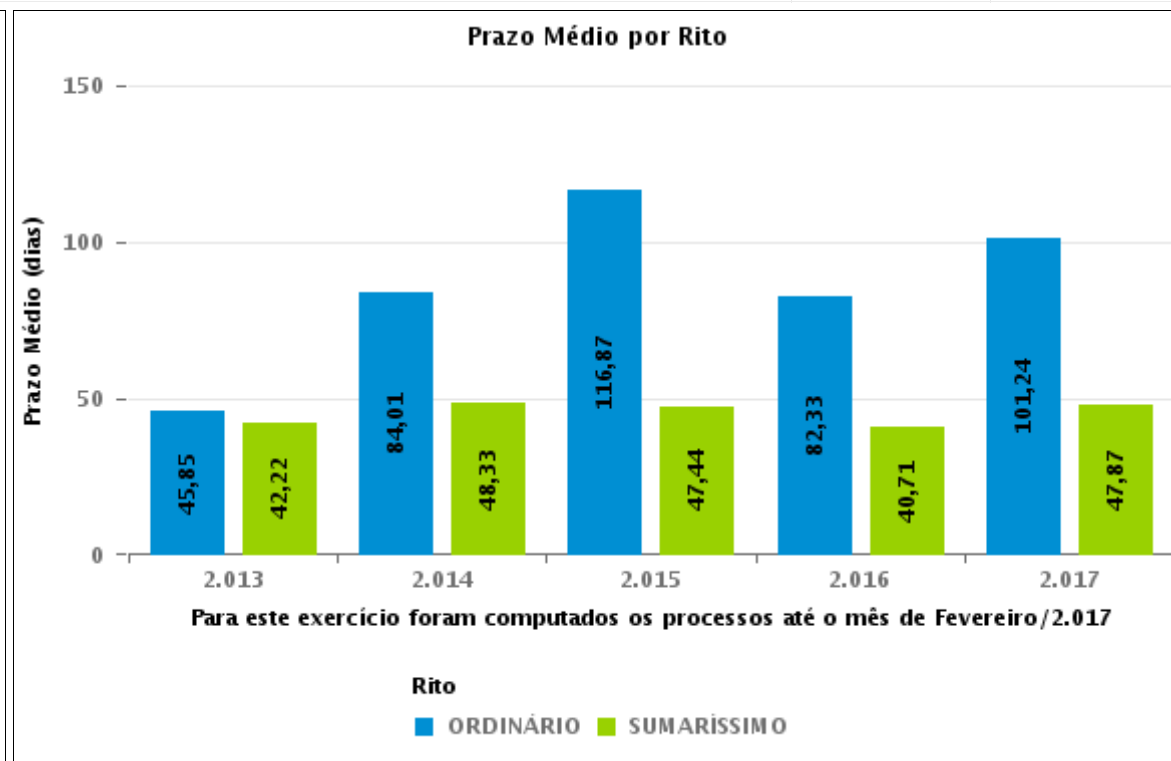
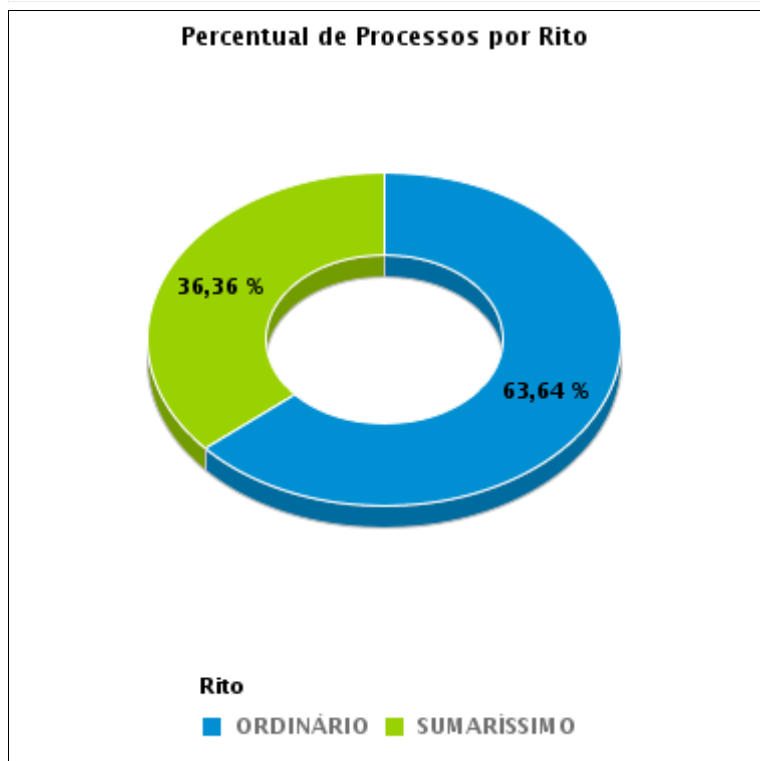
Tema	Prazos Processuais
Relatórios	Evolução Histórica Comparativo por VT Comparativo por Grupo Por Grupo Por VT Por Processo Por Magistrado
Resumo	Apresenta o prazo médio desde o ajuizamento da ação até o encerramento da instrução.
Descrição	O prazo médio é obtido calculando-se a quantidade de dias decorridos desde o ajuizamento até o encerramento da instrução. Os dados são extraídos baseando-se nos itens do e-Gestão: 267 e 90267 - Do ajuizamento da ação até o encerramento da instrução na fase de conhecimento – rito sumaríssimo; 268 e 90268 – Do ajuizamento da ação até o encerramento da instrução na fase de conhecimento – exceto rito sumaríssimo (ordinário)
Origem da informação	e-Gestão
Critérios e transformações	Coletado do e-Gestão, consolidado, otimizado e classificado para análise.
Análises possíveis	Prazo médio entre o ajuizamento da ação e o encerramento da instrução, detalhado de forma Geral, Por grupo, por VT, Por Processo e Por Magistrado.



EVOLUÇÃO HISTÓRICA DOS PRAZOS PROCESSUAIS ENTRE O AJUIZAMENTO E O ENCERRAMENTO DA INSTRUÇÃO - VARA DO TRABALHO DE PIRES DO RIO

Data do encerramento da instrução entre 1/1/2017 e 31/1/2017 23:59:59

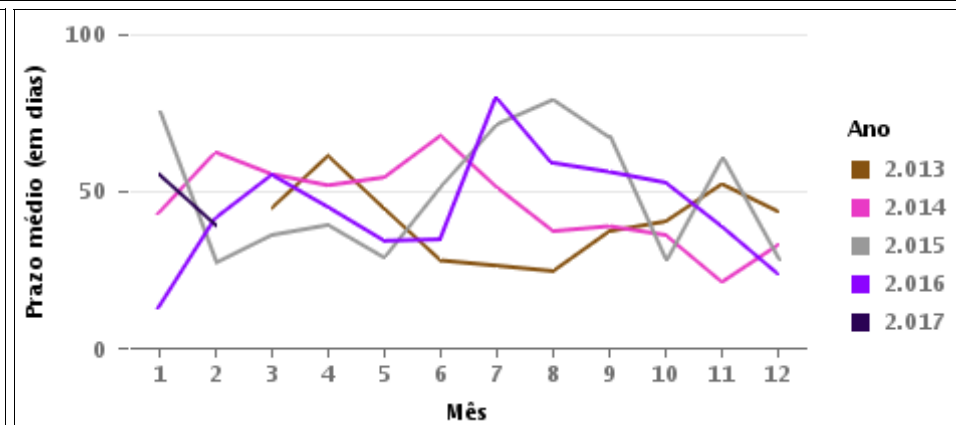
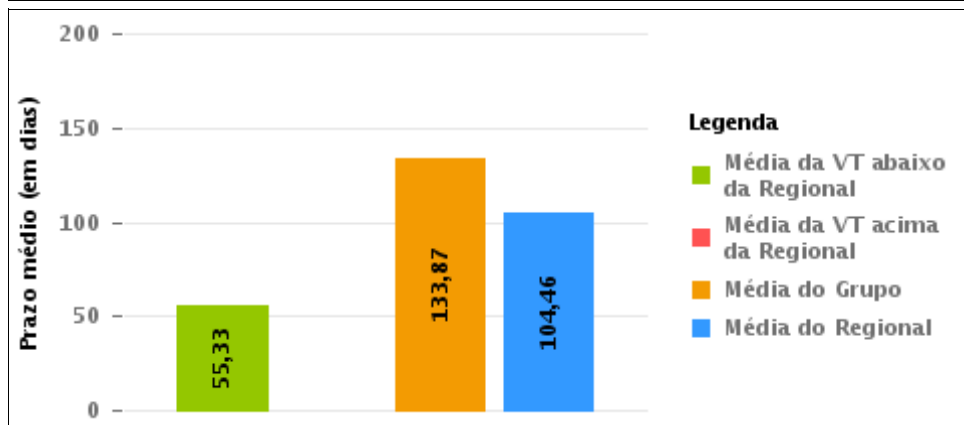
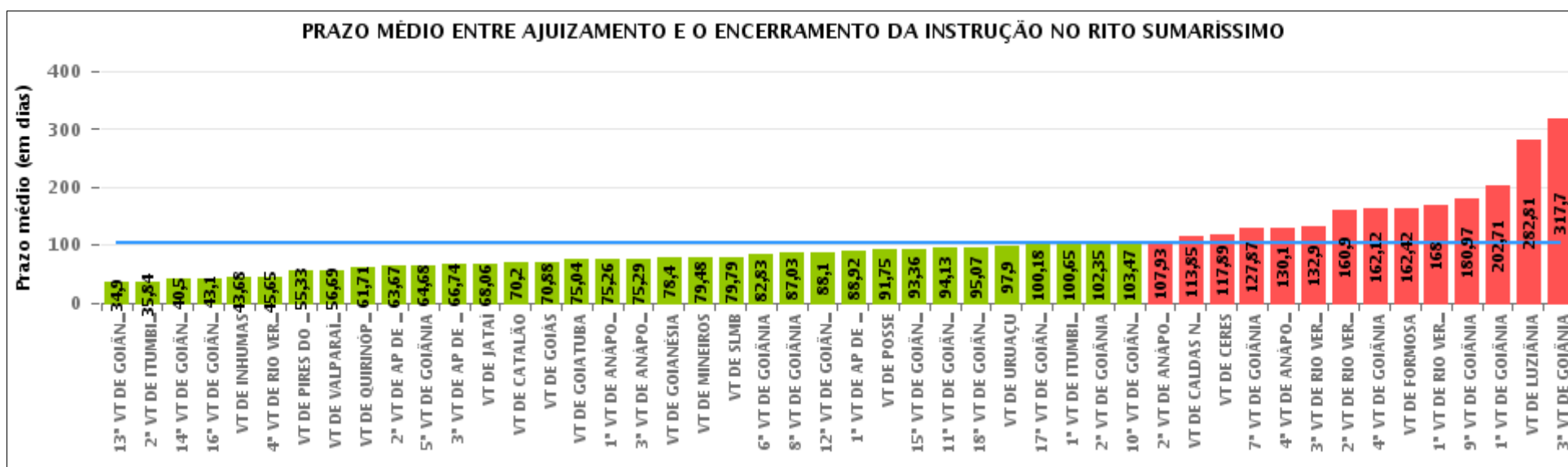
Rito	Qtd	Prazo Médio
ORDINÁRIO	21	126,76
SUMARÍSSIMO	12	55,33
Total/Média	33	100,79





COMPARATIVO DO PRAZO MÉDIO ENTRE O AJUIZAMENTO E O ENCERRAMENTO DA INSTRUÇÃO - VARA DO TRABALHO DE PIRES DO RIO

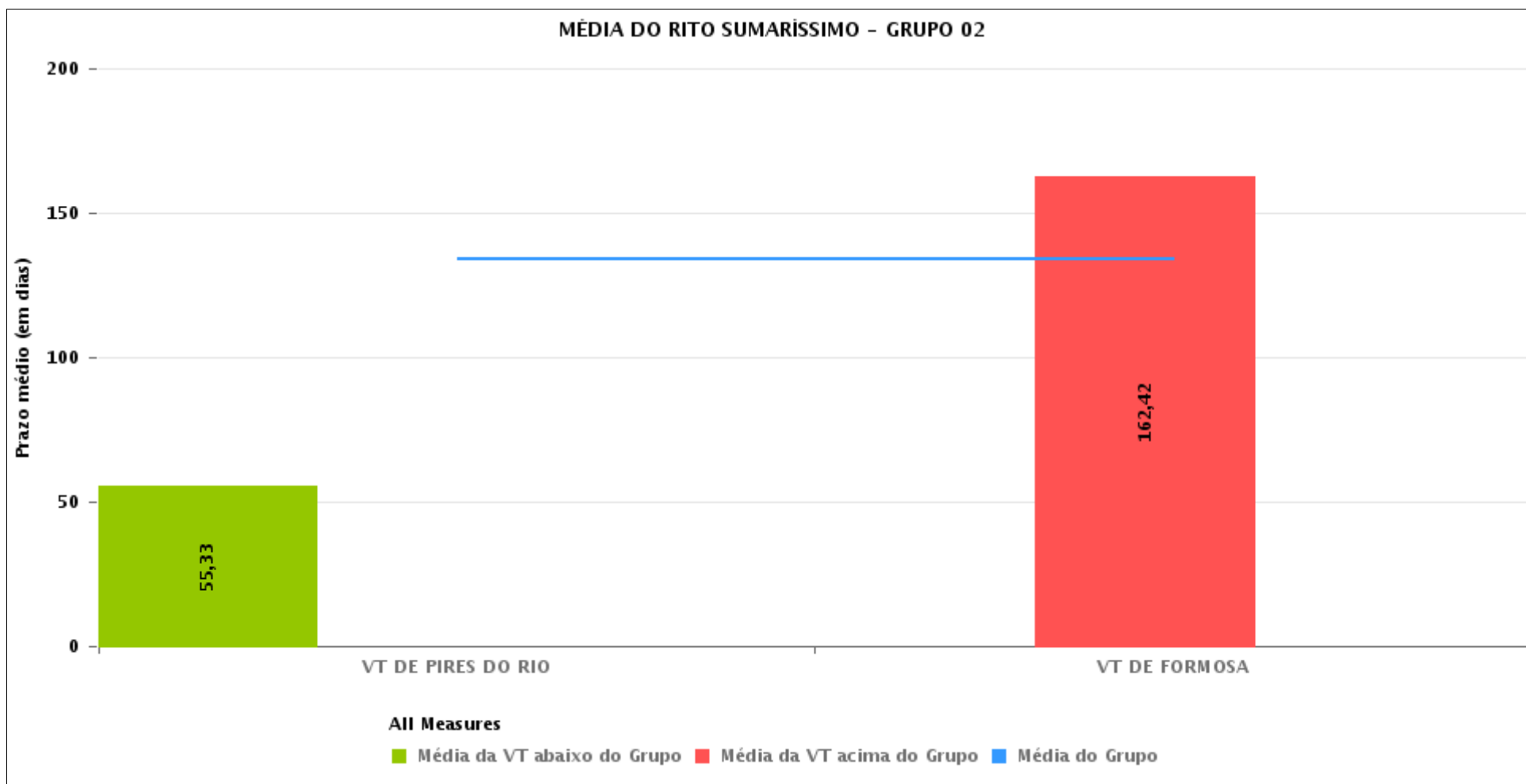
Data do encerramento da instrução entre 1/1/2017 e 31/1/2017 23:59:59





COMPARATIVO DO PRAZO MÉDIO ENTRE O AJUIZAMENTO E O ENCERRAMENTO DA INSTRUÇÃO ENTRE AS VARAS DO GRUPO

Data do encerramento da instrução entre 1/1/2017 e 31/1/2017 23:59:59





PRAZO MÉDIO ENTRE O AJUIZAMENTO E O ENCERRAMENTO DA INSTRUÇÃO POR GRUPO

Data do encerramento da instrução entre 1/1/2017 e 31/1/2017 23:59:59

Rito	Grupo	Qtd. Processos	Prazo Médio (dias)	Ranking
SUMARÍSSIMO	GRUPO 06	348	73,48	1°
	GRUPO 01	16	91,75	2°
	GRUPO 05	2.070	101,65	3°
	GRUPO 03	618	108,98	4°
	GRUPO 04	680	121,15	5°
	GRUPO 02	90	133,87	6°

Legenda:	# Grupo 04 – De 1501 a 2000 VT de Catalão VT de Goiatuba 1ª VT de Itumbiara 2ª VT de Itumbiara VT de Jataí VT de Luziânia VT de Mineiros VT de Quirinópolis	8ª VT de Goiânia 9ª VT de Goiânia 10ª VT de Goiânia 11ª VT de Goiânia 12ª VT de Goiânia 13ª VT de Goiânia 14ª VT de Goiânia 15ª VT de Goiânia 16ª VT de Goiânia 17ª VT de Goiânia 18ª VT de Goiânia VT de Goiás VT de Inhumas 1ª VT de Rio Verde 2ª VT de Rio Verde 3ª VT de Rio Verde 4ª VT de Rio Verde VT de Uruaçu VT de São Luis de Montes Belos VT de Valparaíso de Goiás	#Grupo 06 – A partir de 2500 1ª VT de Aparecida de Goiânia 2ª VT de Aparecida de Goiânia 3ª VT de Aparecida de Goiânia VT de Goianésia
# Grupo 01 – Até 750 VT de Posse			
# Grupo 02 – De 751 a 1000 VT de Formosa VT de Pires do Rio			
# Grupo 03 – De 1001 a 1500 VT de Ceres 1ª VT de Anápolis 2ª VT de Anápolis 3ª VT de Anápolis 4ª VT de Anápolis VT de Caldas Novas	# Grupo 05 – De 2001 a 2500 1ª VT de Goiânia 2ª VT de Goiânia 3ª VT de Goiânia 4ª VT de Goiânia 5ª VT de Goiânia 6ª VT de Goiânia 7ª VT de Goiânia		



PRAZO MÉDIO ENTRE O AJUIZAMENTO E O ENCERRAMENTO DA INSTRUÇÃO DE TODAS AS VARAS DO TRABALHO

Data do encerramento da instrução entre 1/1/2017 e 31/1/2017 23:59:59

SUMARÍSSIMO

Qtd. Processos	Prazo Médio (dias)
3.822	104,46

Vara do Trabalho	Qtd Processos	Prazo Médio	Ranking
13ª VARA DO TRABALHO DE GOIÂNIA	120	34,9	1º
2ª VARA DO TRABALHO DE ITUMBIARA	64	35,84	2º
14ª VARA DO TRABALHO DE GOIÂNIA	92	40,5	3º
16ª VARA DO TRABALHO DE GOIÂNIA	78	43,1	4º
VARA DO TRABALHO DE INHUMAS	56	43,68	5º
4ª VARA DO TRABALHO DE RIO VERDE	74	45,65	6º
VARA DO TRABALHO DE PIRES DO RIO	24	55,33	7º
VARA DO TRABALHO DE VALPARAÍSO DE GOIÁS	102	56,69	8º
VARA DO TRABALHO DE QUIRINÓPOLIS	34	61,71	9º
2ª VARA DO TRABALHO DE APARECIDA DE GOIÂNIA	90	63,67	10º
5ª VARA DO TRABALHO DE GOIÂNIA	62	64,68	11º
3ª VARA DO TRABALHO DE APARECIDA DE GOIÂNIA	100	66,74	12º
VARA DO TRABALHO DE JATAÍ	66	68,06	13º
VARA DO TRABALHO DE CATALÃO	128	70,2	14º
VARA DO TRABALHO DE GOIÁS	64	70,88	15º
VARA DO TRABALHO DE GOIATUBA	96	75,04	16º
1ª VARA DO TRABALHO DE ANÁPOLIS	62	75,26	17º
3ª VARA DO TRABALHO DE ANÁPOLIS	68	75,29	18º
VARA DO TRABALHO DE GOIANÉSIA	84	78,4	19º
VARA DO TRABALHO DE MINEIROS	58	79,48	20º
VARA DO TRABALHO DE SÃO LUIS DE MONTES BELOS	106	79,79	21º
6ª VARA DO TRABALHO DE GOIÂNIA	82	82,83	22º
8ª VARA DO TRABALHO DE GOIÂNIA	78	87,03	23º
12ª VARA DO TRABALHO DE GOIÂNIA	102	88,1	24º
1ª VARA DO TRABALHO DE APARECIDA DE GOIÂNIA	74	88,92	25º
VARA DO TRABALHO DE POSSE	16	91,75	26º



PRAZO MÉDIO ENTRE O AJUIZAMENTO E O ENCERRAMENTO DA INSTRUÇÃO DE TODAS AS VARAS DO TRABALHO

SUMARÍSSIMO

Qtd. Processos	Prazo Médio (dias)
3.822	104,46

Vara do Trabalho	Qtd Processos	Prazo Médio	Ranking
15ª VARA DO TRABALHO DE GOIÂNIA	56	93,36	27°
11ª VARA DO TRABALHO DE GOIÂNIA	76	94,13	28°
18ª VARA DO TRABALHO DE GOIÂNIA	86	95,07	29°
VARA DO TRABALHO DE URUAÇU	154	97,9	30°
17ª VARA DO TRABALHO DE GOIÂNIA	76	100,18	31°
1ª VARA DO TRABALHO DE ITUMBIARA	74	100,65	32°
2ª VARA DO TRABALHO DE GOIÂNIA	68	102,35	33°
10ª VARA DO TRABALHO DE GOIÂNIA	68	103,47	34°
2ª VARA DO TRABALHO DE ANÁPOLIS	54	107,93	35°
VARA DO TRABALHO DE CALDAS NOVAS	40	113,85	36°
VARA DO TRABALHO DE CERES	334	117,89	37°
7ª VARA DO TRABALHO DE GOIÂNIA	60	127,87	38°
4ª VARA DO TRABALHO DE ANÁPOLIS	60	130,1	39°
3ª VARA DO TRABALHO DE RIO VERDE	42	132,9	40°
2ª VARA DO TRABALHO DE RIO VERDE	40	160,9	41°
4ª VARA DO TRABALHO DE GOIÂNIA	66	162,12	42°
VARA DO TRABALHO DE FORMOSA	66	162,42	43°
1ª VARA DO TRABALHO DE RIO VERDE	12	168	44°
9ª VARA DO TRABALHO DE GOIÂNIA	72	180,97	45°
1ª VARA DO TRABALHO DE GOIÂNIA	98	202,71	46°
VARA DO TRABALHO DE LUZIÂNIA	160	282,81	47°
3ª VARA DO TRABALHO DE GOIÂNIA	80	317,7	48°



PRAZO MÉDIO ENTRE O AJUIZAMENTO E O ENCERRAMENTO DA INSTRUÇÃO - VARA DO TRABALHO DE PIRES DO RIO

Data do encerramento da instrução entre 1/1/2017 e 31/1/2017 23:59:59

VARA DO TRABALHO DE PIRES DO RIO

SUMARÍSSIMO

Qtd	Prazo Médio
11	55,33

Nr. Processo	Ajuiz.	nc. Instruçã	Prazo
RTSum - 0010493-17.2016.5.18.0271	20/10/16	09/01/17	81
RTSum - 0010538-21.2016.5.18.0271	07/11/16	31/01/17	85
RTSum - 0010548-65.2016.5.18.0271	10/11/16	26/01/17	77
RTSum - 0010585-92.2016.5.18.0271	30/11/16	27/01/17	58
RTSum - 0010594-54.2016.5.18.0271	02/12/16	30/01/17	59
RTSum - 0010596-24.2016.5.18.0271	04/12/16	31/01/17	58
RTSum - 0010598-91.2016.5.18.0271	05/12/16	31/01/17	57
RTSum - 0010604-98.2016.5.18.0271	06/12/16	30/01/17	55
RTSum - 0010614-45.2016.5.18.0271	13/12/16	27/01/17	45
RTSum - 0010615-30.2016.5.18.0271	14/12/16	31/01/17	48
RTSum - 0010624-89.2016.5.18.0271	23/12/16	09/01/17	17
RTSum - 0010624-89.2016.5.18.0271	23/12/16	16/01/17	24

Legenda:
Ajuiz. Data do Ajuizamento;
Enc. da Instrução: Data da conclusão para proferir sentença;
Prazo: Quantidade de dias decorridos do ajuizamento até o encerramento da instrução.



PRAZO MÉDIO ENTRE O AJUIZAMENTO E O ENCERRAMENTO DA INSTRUÇÃO - VARA DO TRABALHO DE PIRES DO RIO

Data do encerramento da instrução entre 1/1/2017 e 31/1/2017 23:59:59

Sem magistrado

SUMARÍSSIMO

Qtd	Prazo Médio
11	55,33

Nr. Processo	Ajuiz.	nc. Instruçã	Prazo
RTSum - 0010493-17.2016.5.18.0271	20/10/16	09/01/17	81
RTSum - 0010538-21.2016.5.18.0271	07/11/16	31/01/17	85
RTSum - 0010548-65.2016.5.18.0271	10/11/16	26/01/17	77
RTSum - 0010585-92.2016.5.18.0271	30/11/16	27/01/17	58
RTSum - 0010594-54.2016.5.18.0271	02/12/16	30/01/17	59
RTSum - 0010596-24.2016.5.18.0271	04/12/16	31/01/17	58
RTSum - 0010598-91.2016.5.18.0271	05/12/16	31/01/17	57
RTSum - 0010604-98.2016.5.18.0271	06/12/16	30/01/17	55
RTSum - 0010614-45.2016.5.18.0271	13/12/16	27/01/17	45
RTSum - 0010615-30.2016.5.18.0271	14/12/16	31/01/17	48
RTSum - 0010624-89.2016.5.18.0271	23/12/16	09/01/17	17
RTSum - 0010624-89.2016.5.18.0271	23/12/16	16/01/17	24

Legenda:

Ajuiz. Data do Ajuizamento;

Enc. da Instrução: Data da conclusão para proferir sentença;

Prazo: Quantidade de dias decorridos do ajuizamento até o encerramento da instrução.