

Conceituação

Tema	Prazos Processuais
Relatórios	Evolução Histórica Comparativo por VT Comparativo por Grupo Por Grupo Por VT Por Processo Por Magistrado
Resumo	Apresenta o prazo médio desde o concluso para proferir sentença até a prolação da sentença.
Descrição	<p>O prazo médio é obtido calculando-se a quantidade de dias decorridos desde o movimento de Concluso para Proferir Sentença até a Prolação da Sentença. Os dados são extraídos baseando-se nos itens do e-Gestão:</p> <p>269 e 90269 - Do Concluso para Proferir Sentença até a Prolação da Sentença na fase de conhecimento – rito sumaríssimo;</p> <p>270 e 90270 – Do Concluso para Proferir Sentença até a Prolação da Sentença na fase de conhecimento– rito exceto sumaríssimo (ordinário)</p>
Origem da informação	e-Gestão
Crítérios e transformações	Coletado do e-Gestão, consolidado, otimizado e classificado para análise.
Análises possíveis	Prazo médio entre o concluso para proferir sentença e a prolação da sentença, detalhado de forma Geral, Por grupo, por VT, Por Processo e Por Magistrado.

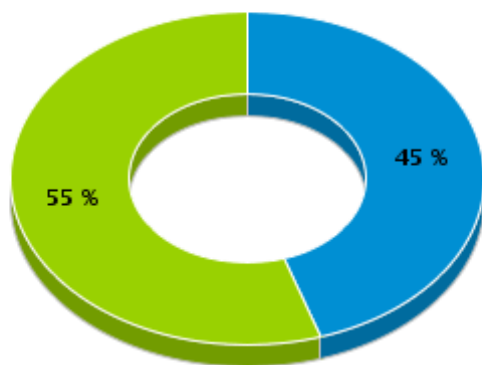


EVOLUÇÃO HISTÓRICA DOS PRAZOS PROCESSUAIS ENTRE O CONCLUSO PARA PROFERIR SENTENÇA E A PROLAÇÃO DA SENTENÇA - 8ª VARA DO TRABALHO DE GOIÂNIA

Data da sentença entre 1/1/2017 e 31/1/2017 23:59:59

Rito	Qtd	Prazo Médio
ORDINÁRIO	27	21,85
SUMARÍSSIMO	33	3,42
Total/Média	60	11,72

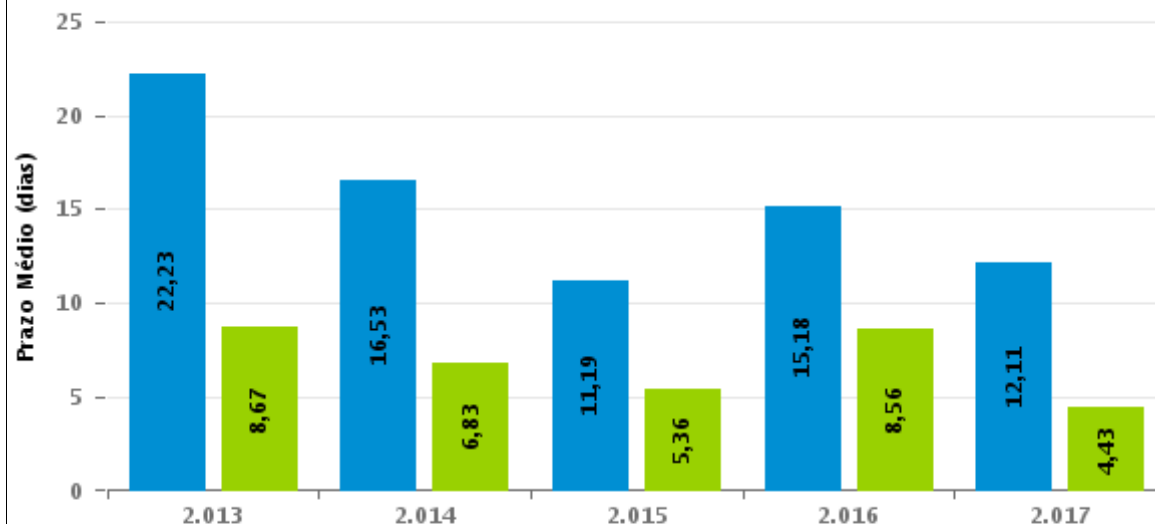
Percentual de Processos por Rito



Rito

■ ORDINÁRIO ■ SUMARÍSSIMO

Prazo Médio por Rito



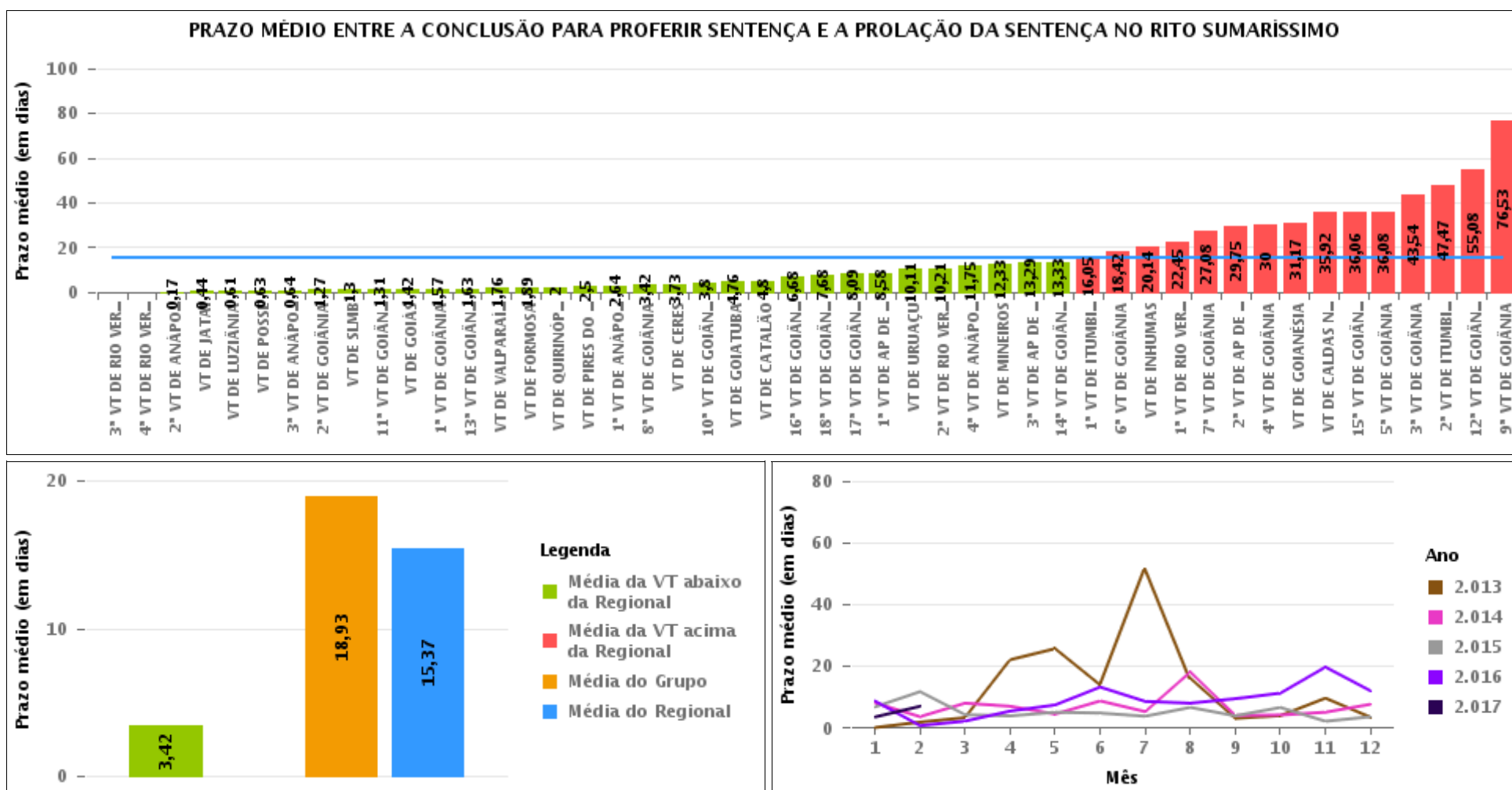
Para este exercício foram computados os processos até o mês de Fevereiro/2.017

Rito

■ ORDINÁRIO ■ SUMARÍSSIMO

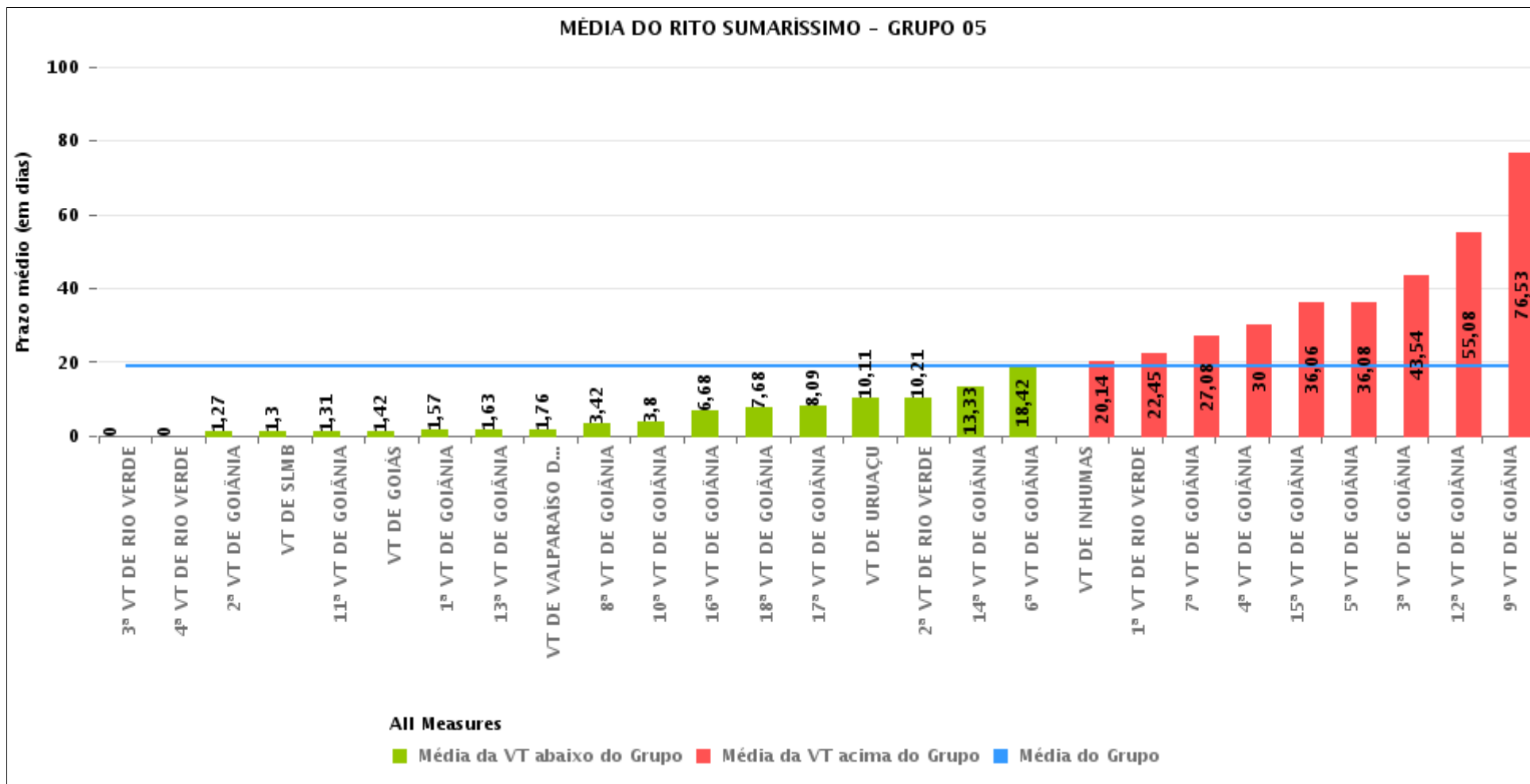
COMPARATIVO DO PRAZO MÉDIO ENTRE O CONCLUSO PARA PROFERIR SENTENÇA E A PROLAÇÃO DA SENTENÇA - 8ª VARA DO TRABALHO DE GOIÂNIA

Data da sentença entre 1/1/2017 e 31/1/2017 23:59:59



COMPARATIVO DO PRAZO MÉDIO ENTRE O CONCLUSO PARA PROFERIR SENTENÇA E A PROLAÇÃO DA SENTENÇA ENTRE AS VARAS DO GRUPO

Data da sentença entre 1/1/2017 e 31/1/2017 23:59:59





PRAZO MÉDIO ENTRE O CONCLUSO PARA PROFERIR SENTENÇA E A PROLAÇÃO DA SENTENÇA POR GRUPO

Data da sentença entre 1/1/2017 e 31/1/2017 23:59:59

Rito	Grupo	Qtd. Processos	Prazo Médio (dias)	Ranking
SUMARÍSSIMO	GRUPO 01	16	0,63	1°
	GRUPO 02	42	1,95	2°
	GRUPO 03	326	6,27	3°
	GRUPO 04	352	9,36	4°
	GRUPO 05	1.316	18,93	5°
	GRUPO 06	162	22,77	6°

Legenda:	# Grupo 04 – De 1501 a 2000	8ª VT de Goiânia	# Grupo 06 – A partir de 2500
# Grupo 01 – Até 750	VT de Catalão	9ª VT de Goiânia	1ª VT de Aparecida de Goiânia
VT de Posse	VT de Goiatuba	10ª VT de Goiânia	2ª VT de Aparecida de Goiânia
	1ª VT de Itumbiara	11ª VT de Goiânia	3ª VT de Aparecida de Goiânia
	2ª VT de Itumbiara	12ª VT de Goiânia	VT de Goianésia
	VT de Jataí	13ª VT de Goiânia	
# Grupo 02 – De 751 a 1000	VT de Luziânia	14ª VT de Goiânia	
VT de Formosa	VT de Mineiros	15ª VT de Goiânia	
VT de Pires do Rio	VT de Quirinópolis	16ª VT de Goiânia	
		17ª VT de Goiânia	
# Grupo 03 – De 1001 a 1500	# Grupo 05 – De 2001 a 2500	18ª VT de Goiânia	
VT de Ceres	1ª VT de Goiânia	VT de Goiás	
1ª VT de Anápolis	2ª VT de Goiânia	VT de Inhumas	
2ª VT de Anápolis	3ª VT de Goiânia	1ª VT de Rio Verde	
3ª VT de Anápolis	4ª VT de Goiânia	2ª VT de Rio Verde	
4ª VT de Anápolis	5ª VT de Goiânia	3ª VT de Rio Verde	
VT de Caldas Novas	6ª VT de Goiânia	4ª VT de Rio Verde	
	7ª VT de Goiânia	VT de Uruaçu	
		VT de São Luís de Montes Belos	
		VT de Valparaíso de Goiás	



PRAZO MÉDIO ENTRE O CONCLUSO PARA PROFERIR SENTENÇA E A PROLAÇÃO DA SENTENÇA DE TODAS AS VARAS DO TRABALHO

Data da sentença entre 1/1/2017 e 31/1/2017 23:59:59

SUMARÍSSIMO

Qtd. Processos	Prazo Médio (dias)
2.214	15,37

Vara do Trabalho	Qtd Processos	Prazo Médio	Ranking
3ª VARA DO TRABALHO DE RIO VERDE	20	0	1º
4ª VARA DO TRABALHO DE RIO VERDE	16	0	2º
2ª VARA DO TRABALHO DE ANÁPOLIS	24	0,17	3º
VARA DO TRABALHO DE JATAÍ	32	0,44	4º
VARA DO TRABALHO DE LUZIÂNIA	102	0,61	5º
VARA DO TRABALHO DE POSSE	16	0,63	6º
3ª VARA DO TRABALHO DE ANÁPOLIS	28	0,64	7º
2ª VARA DO TRABALHO DE GOIÂNIA	30	1,27	8º
VARA DO TRABALHO DE SÃO LUIS DE MONTES BELOS	60	1,3	9º
11ª VARA DO TRABALHO DE GOIÂNIA	52	1,31	10º
VARA DO TRABALHO DE GOIÁS	24	1,42	11º
1ª VARA DO TRABALHO DE GOIÂNIA	46	1,57	12º
13ª VARA DO TRABALHO DE GOIÂNIA	76	1,63	13º
VARA DO TRABALHO DE VALPARAÍSO DE GOIÁS	58	1,76	14º
VARA DO TRABALHO DE FORMOSA	38	1,89	15º
VARA DO TRABALHO DE QUIRINÓPOLIS	4	2	16º
VARA DO TRABALHO DE PIRES DO RIO	4	2,5	17º
1ª VARA DO TRABALHO DE ANÁPOLIS	28	2,64	18º
8ª VARA DO TRABALHO DE GOIÂNIA	66	3,42	19º
VARA DO TRABALHO DE CERES	196	3,73	20º
10ª VARA DO TRABALHO DE GOIÂNIA	40	3,8	21º
VARA DO TRABALHO DE GOIATUBA	34	4,76	22º
VARA DO TRABALHO DE CATALÃO	88	4,8	23º
16ª VARA DO TRABALHO DE GOIÂNIA	56	6,68	24º
18ª VARA DO TRABALHO DE GOIÂNIA	56	7,68	25º
17ª VARA DO TRABALHO DE GOIÂNIA	22	8,09	26º



PRAZO MÉDIO ENTRE O CONCLUSO PARA PROFERIR SENTENÇA E A PROLAÇÃO DA SENTENÇA DE TODAS AS VARAS DO TRABALHO

SUMARÍSSIMO

Qtd. Processos	Prazo Médio (dias)
2.214	15,37

Vara do Trabalho	Qtd Processos	Prazo Médio	Ranking
1ª VARA DO TRABALHO DE APARECIDA DE GOIÂNIA	24	8,58	27°
VARA DO TRABALHO DE URUAÇU	94	10,11	28°
2ª VARA DO TRABALHO DE RIO VERDE	28	10,21	29°
4ª VARA DO TRABALHO DE ANÁPOLIS	24	11,75	30°
VARA DO TRABALHO DE MINEIROS	12	12,33	31°
3ª VARA DO TRABALHO DE APARECIDA DE GOIÂNIA	42	13,29	32°
14ª VARA DO TRABALHO DE GOIÂNIA	66	13,33	33°
1ª VARA DO TRABALHO DE ITUMBIARA	42	16,05	34°
6ª VARA DO TRABALHO DE GOIÂNIA	48	18,42	35°
VARA DO TRABALHO DE INHUMAS	44	20,14	36°
1ª VARA DO TRABALHO DE RIO VERDE	22	22,45	37°
7ª VARA DO TRABALHO DE GOIÂNIA	24	27,08	38°
2ª VARA DO TRABALHO DE APARECIDA DE GOIÂNIA	48	29,75	39°
4ª VARA DO TRABALHO DE GOIÂNIA	50	30	40°
VARA DO TRABALHO DE GOIANÉSIA	48	31,17	41°
VARA DO TRABALHO DE CALDAS NOVAS	26	35,92	42°
15ª VARA DO TRABALHO DE GOIÂNIA	66	36,06	43°
5ª VARA DO TRABALHO DE GOIÂNIA	26	36,08	44°
3ª VARA DO TRABALHO DE GOIÂNIA	48	43,54	45°
2ª VARA DO TRABALHO DE ITUMBIARA	38	47,47	46°
12ª VARA DO TRABALHO DE GOIÂNIA	118	55,08	47°
9ª VARA DO TRABALHO DE GOIÂNIA	60	76,53	48°



PRAZO MÉDIO ENTRE O CONCLUSO PARA PROFERIR SENTENÇA E A PROLAÇÃO DA SENTENÇA - 8ª VARA DO TRABALHO DE GOIÂNIA

Data da sentença entre 1/1/2017 e 31/1/2017 23:59:59

8ª VARA DO TRABALHO DE GOIÂNIA

SUMARÍSSIMO

Qtd	Prazo Médio
33	3,42

Nr. Processo	Conclusão	Sentença	Prazo
RTSum - 0010004-56.2017.5.18.0008	27/01/17	27/01/17	0
RTSum - 0010019-25.2017.5.18.0008	17/01/17	17/01/17	0
RTSum - 0010021-92.2017.5.18.0008	27/01/17	27/01/17	0
RTSum - 0010054-82.2017.5.18.0008	19/01/17	19/01/17	0
RTSum - 0010744-48.2016.5.18.0008	25/10/16	23/01/17	90
RTSum - 0010752-07.2016.5.18.0014	24/01/17	26/01/17	2
RTSum - 0011066-68.2016.5.18.0008	31/01/17	31/01/17	0
RTSum - 0011090-96.2016.5.18.0008	23/01/17	24/01/17	1
RTSum - 0011184-44.2016.5.18.0008	25/01/17	25/01/17	0
RTSum - 0011251-09.2016.5.18.0008	31/01/17	31/01/17	0
RTSum - 0011416-56.2016.5.18.0008	17/01/17	18/01/17	1
RTSum - 0011475-47.2016.5.18.0007	31/01/17	31/01/17	0
RTSum - 0011531-77.2016.5.18.0008	31/01/17	31/01/17	0
RTSum - 0011552-53.2016.5.18.0008	31/01/17	31/01/17	0
RTSum - 0011813-18.2016.5.18.0008	17/01/17	18/01/17	1
RTSum - 0011817-55.2016.5.18.0008	26/01/17	30/01/17	4
RTSum - 0011896-34.2016.5.18.0008	18/01/17	18/01/17	0
RTSum - 0011960-44.2016.5.18.0008	30/01/17	31/01/17	1
RTSum - 0011981-20.2016.5.18.0008	18/01/17	18/01/17	0
RTSum - 0012056-59.2016.5.18.0008	17/01/17	18/01/17	1
RTSum - 0012078-20.2016.5.18.0008	18/01/17	18/01/17	0
RTSum - 0012083-42.2016.5.18.0008	18/01/17	18/01/17	0

Legenda:

- Conclusão: Data da conclusão para proferir sentença;
- Sentença: Data da prolação da sentença;
- Prazo: Prazo entre a conclusão e a prolação da sentença.



PRAZO MÉDIO ENTRE O CONCLUSO PARA PROFERIR SENTENÇA E A PROLAÇÃO DA SENTENÇA - 8ª VARA DO TRABALHO DE GOIÂNIA

8ª VARA DO TRABALHO DE GOIÂNIA

SUMARÍSSIMO

Qtd	Prazo Médio
33	3,42

Nr. Processo	Conclusão	Sentença	Prazo
RTSum - 0012097-26.2016.5.18.0008	25/01/17	30/01/17	5
RTSum - 0012102-48.2016.5.18.0008	29/01/17	30/01/17	1
RTSum - 0012114-62.2016.5.18.0008	20/01/17	23/01/17	3
RTSum - 0012116-32.2016.5.18.0008	23/01/17	23/01/17	0
RTSum - 0012128-46.2016.5.18.0008	20/01/17	23/01/17	3
RTSum - 0012133-68.2016.5.18.0008	23/01/17	23/01/17	0
RTSum - 0012158-81.2016.5.18.0008	23/01/17	23/01/17	0
RTSum - 0012159-66.2016.5.18.0008	23/01/17	23/01/17	0
RTSum - 0012168-28.2016.5.18.0008	27/01/17	27/01/17	0
RTSum - 0012210-77.2016.5.18.0008	27/01/17	27/01/17	0
RTSum - 0012221-09.2016.5.18.0008	27/01/17	27/01/17	0

Legenda:

- Conclusão: Data da conclusão para proferir sentença;
- Sentença: Data da prolação da sentença;
- Prazo: Prazo entre a conclusão e a prolação da sentença.



PRAZO MÉDIO ENTRE O CONCLUSO PARA PROFERIR SENTENÇA E A PROLAÇÃO DA SENTENÇA - 8ª VARA DO TRABALHO DE GOIÂNIA

Data da sentença entre 1/1/2017 e 31/1/2017 23:59:59

**LUIZ EDUARDO DA SILVA
PARAGUASSU**

SUMARÍSSIMO

Qtd	Prazo Médio
24	0,42

Nr. Processo	Conclusão	Sentença	Prazo
RTSum - 0010004-56.2017.5.18.0008	27/01/17	27/01/17	0
RTSum - 0010019-25.2017.5.18.0008	17/01/17	17/01/17	0
RTSum - 0010021-92.2017.5.18.0008	27/01/17	27/01/17	0
RTSum - 0010054-82.2017.5.18.0008	19/01/17	19/01/17	0
RTSum - 0011066-68.2016.5.18.0008	31/01/17	31/01/17	0
RTSum - 0011251-09.2016.5.18.0008	31/01/17	31/01/17	0
RTSum - 0011416-56.2016.5.18.0008	17/01/17	18/01/17	1
RTSum - 0011475-47.2016.5.18.0007	31/01/17	31/01/17	0
RTSum - 0011531-77.2016.5.18.0008	31/01/17	31/01/17	0
RTSum - 0011552-53.2016.5.18.0008	31/01/17	31/01/17	0
RTSum - 0011813-18.2016.5.18.0008	17/01/17	18/01/17	1
RTSum - 0011896-34.2016.5.18.0008	18/01/17	18/01/17	0
RTSum - 0011960-44.2016.5.18.0008	30/01/17	31/01/17	1
RTSum - 0011981-20.2016.5.18.0008	18/01/17	18/01/17	0
RTSum - 0012056-59.2016.5.18.0008	17/01/17	18/01/17	1
RTSum - 0012078-20.2016.5.18.0008	18/01/17	18/01/17	0
RTSum - 0012083-42.2016.5.18.0008	18/01/17	18/01/17	0
RTSum - 0012114-62.2016.5.18.0008	20/01/17	23/01/17	3
RTSum - 0012128-46.2016.5.18.0008	20/01/17	23/01/17	3
RTSum - 0012133-68.2016.5.18.0008	23/01/17	23/01/17	0
RTSum - 0012158-81.2016.5.18.0008	23/01/17	23/01/17	0

Legenda:

- Conclusão: Data da conclusão para proferir sentença;
- Sentença: Data da prolação da sentença;
- Prazo: Prazo entre a conclusão e a prolação da sentença.



PRAZO MÉDIO ENTRE O CONCLUSO PARA PROFERIR SENTENÇA E A PROLAÇÃO DA SENTENÇA - 8ª VARA DO TRABALHO DE GOIÂNIA

**LUIZ EDUARDO DA SILVA
PARAGUASSU**

SUMARÍSSIMO

Qtd	Prazo Médio
24	0,42

Nr. Processo	Conclusão	Sentença	Prazo
RTSum - 0012168-28.2016.5.18.0008	27/01/17	27/01/17	0
RTSum - 0012210-77.2016.5.18.0008	27/01/17	27/01/17	0
RTSum - 0012221-09.2016.5.18.0008	27/01/17	27/01/17	0

Legenda:

- Conclusão: Data da conclusão para proferir sentença;
- Sentença: Data da prolação da sentença;
- Prazo: Prazo entre a conclusão e a prolação da sentença.

SARA LÚCIA DAVI SOUSA

SUMARÍSSIMO

Qtd	Prazo Médio
9	11,44

Nr. Processo	Conclusão	Sentença	Prazo
RTSum - 0010744-48.2016.5.18.0008	25/10/16	23/01/17	90
RTSum - 0010752-07.2016.5.18.0014	24/01/17	26/01/17	2
RTSum - 0011090-96.2016.5.18.0008	23/01/17	24/01/17	1
RTSum - 0011184-44.2016.5.18.0008	25/01/17	25/01/17	0
RTSum - 0011817-55.2016.5.18.0008	26/01/17	30/01/17	4
RTSum - 0012097-26.2016.5.18.0008	25/01/17	30/01/17	5
RTSum - 0012102-48.2016.5.18.0008	29/01/17	30/01/17	1
RTSum - 0012116-32.2016.5.18.0008	23/01/17	23/01/17	0
RTSum - 0012159-66.2016.5.18.0008	23/01/17	23/01/17	0

Legenda:

- Conclusão: Data da conclusão para proferir sentença;
- Sentença: Data da prolação da sentença;
- Prazo: Prazo entre a conclusão e a prolação da sentença.



**PRAZO MÉDIO ENTRE O CONCLUSO PARA PROFERIR
SENTENÇA E A PROLAÇÃO DA SENTENÇA - 8ª VARA
DO TRABALHO DE GOIÂNIA**

SARA LÚCIA DAVI SOUSA