

## Conceituação

Tema	Prazos Processuais
<b>Relatórios</b>	Evolução Histórica Comparativo por VT Comparativo por Grupo Por Grupo Por VT Por Processo Por Magistrado
<b>Resumo</b>	Apresenta o prazo médio desde o concluso para proferir sentença até a prolação da sentença.
<b>Descrição</b>	O prazo médio é obtido calculando-se a quantidade de dias decorridos desde o movimento de Concluso para Proferir Sentença até a Prolação da Sentença. Os dados são extraídos baseando-se nos itens do e-Gestão:  269 e 90269 - Do Concluso para Proferir Sentença até a Prolação da Sentença na fase de conhecimento – rito sumaríssimo;  270 e 90270 – Do Concluso para Proferir Sentença até a Prolação da Sentença na fase de conhecimento– rito exceto sumaríssimo (ordinário)
<b>Origem da informação</b>	e-Gestão
<b>Critérios e transformações</b>	Coletado do e-Gestão, consolidado, otimizado e classificado para análise.
<b>Análises possíveis</b>	Prazo médio entre o concluso para proferir sentença e a prolação da sentença, detalhado de forma Geral, Por grupo, por VT, Por Processo e Por Magistrado.

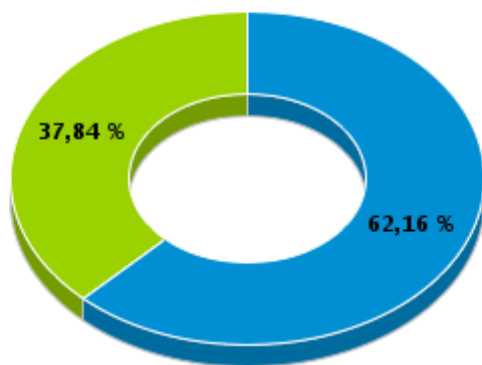


## EVOLUÇÃO HISTÓRICA DOS PRAZOS PROCESSUAIS ENTRE O CONCLUSO PARA PROFERIR SENTENÇA E A PROLAÇÃO DA SENTENÇA - 1ª VARA DO TRABALHO DE ANÁPOLIS

Data da sentença entre 1/1/2017 e 31/1/2017 23:59:59

Rito	Qtd	Prazo Médio
ORDINÁRIO	23	5,65
SUMARÍSSIMO	14	2,64
<b>Total/Média</b>	<b>37</b>	<b>4,51</b>

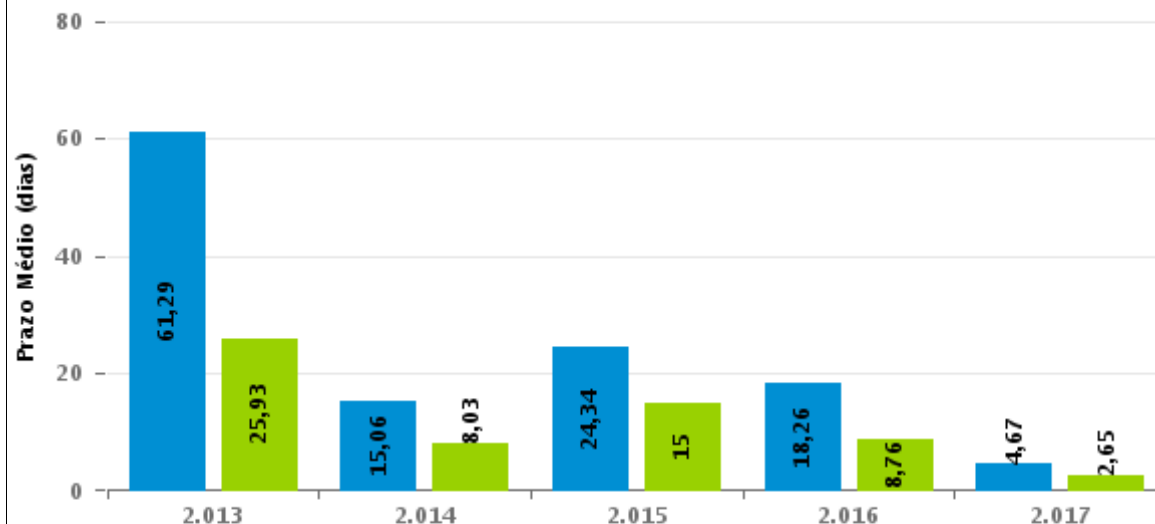
Percentual de Processos por Rito



Rito

■ ORDINÁRIO ■ SUMARÍSSIMO

Prazo Médio por Rito



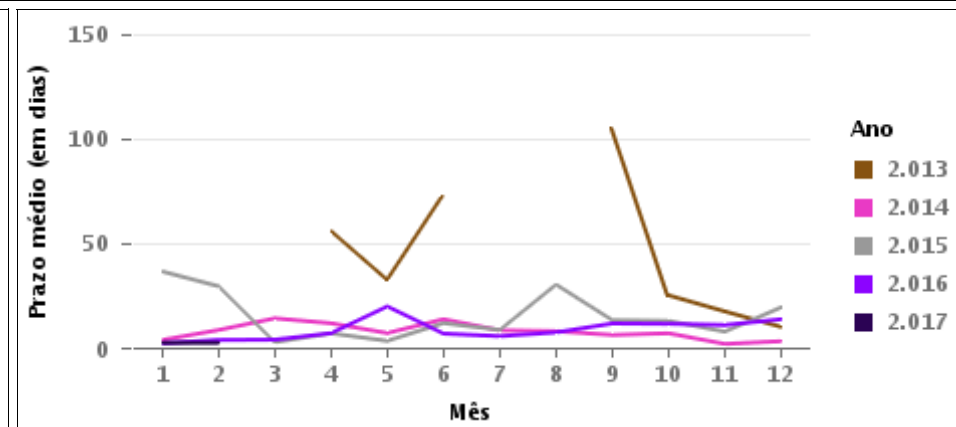
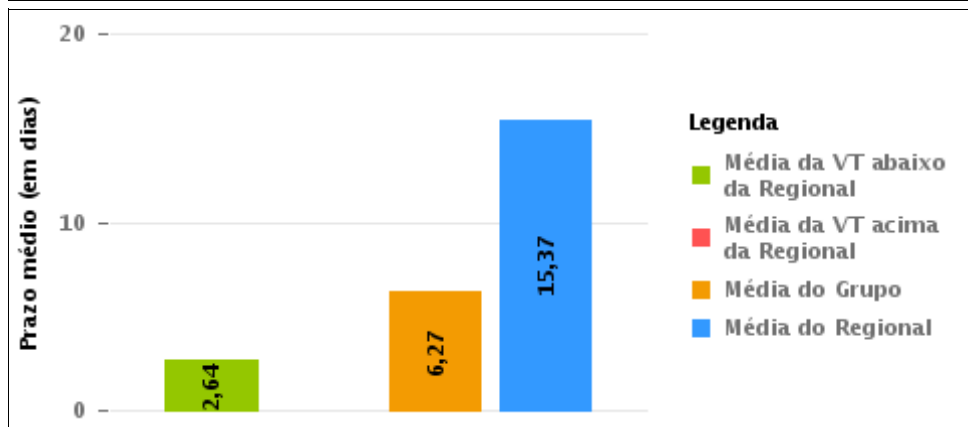
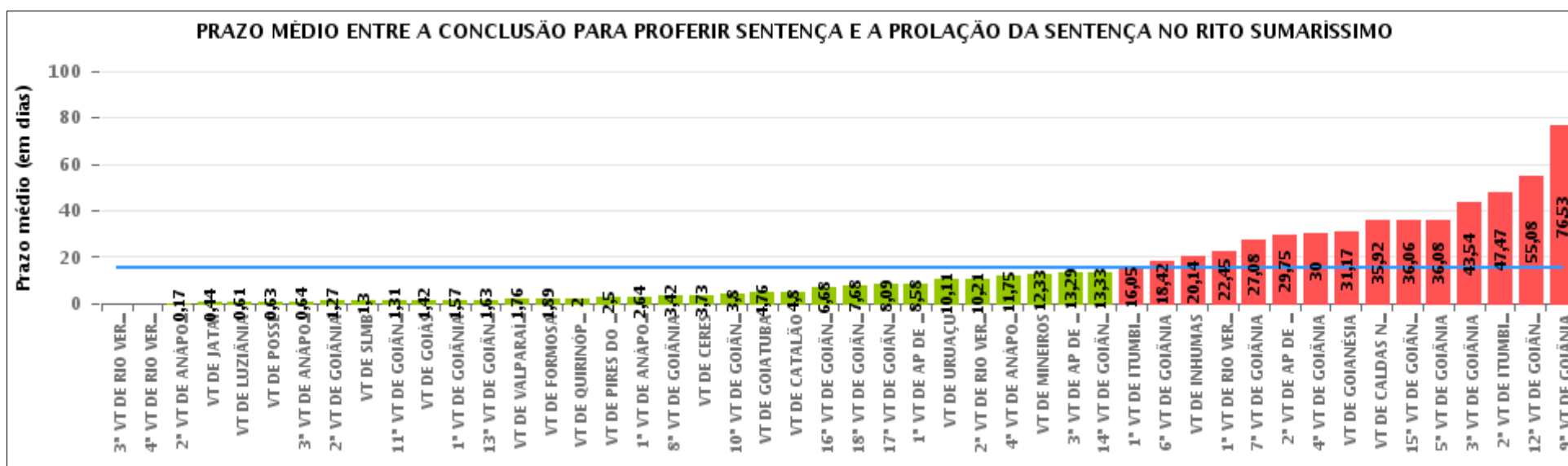
Para este exercício foram computados os processos até o mês de Fevereiro/2.017

Rito

■ ORDINÁRIO ■ SUMARÍSSIMO

## COMPARATIVO DO PRAZO MÉDIO ENTRE O CONCLUSO PARA PROFERIR SENTENÇA E A PROLAÇÃO DA SENTENÇA - 1ª VARA DO TRABALHO DE ANÁPOLIS

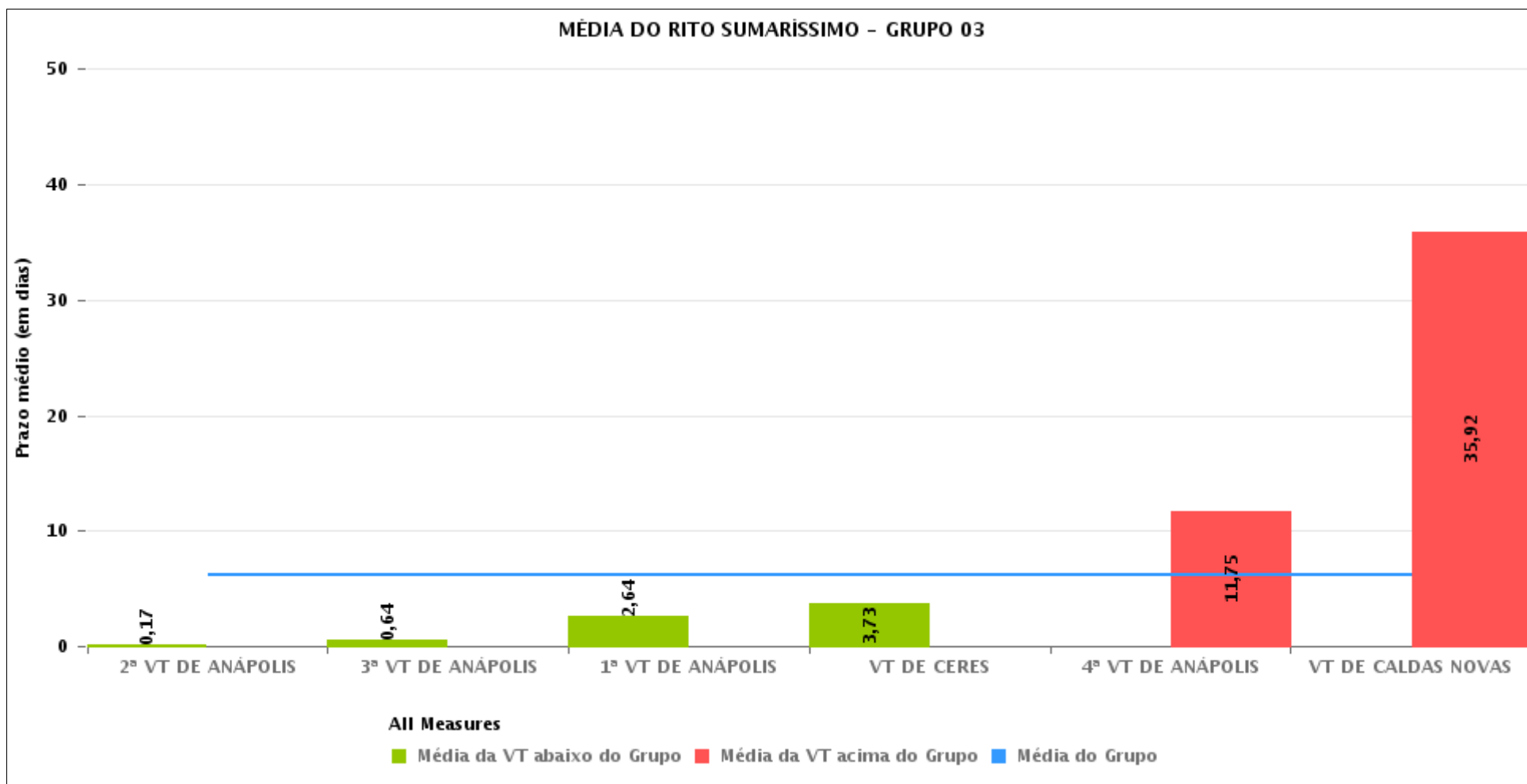
Data da sentença entre 1/1/2017 e 31/1/2017 23:59:59





## COMPARATIVO DO PRAZO MÉDIO ENTRE O CONCLUSO PARA PROFERIR SENTENÇA E A PROLAÇÃO DA SENTENÇA ENTRE AS VARAS DO GRUPO

Data da sentença entre 1/1/2017 e 31/1/2017 23:59:59





## PRAZO MÉDIO ENTRE O CONCLUSO PARA PROFERIR SENTENÇA E A PROLAÇÃO DA SENTENÇA POR GRUPO

Data da sentença entre 1/1/2017 e 31/1/2017 23:59:59

Rito	Grupo	Qtd. Processos	Prazo Médio (dias)	Ranking
SUMARÍSSIMO	GRUPO 01	16	0,63	1°
	GRUPO 02	42	1,95	2°
	GRUPO 03	326	6,27	3°
	GRUPO 04	352	9,36	4°
	GRUPO 05	1.316	18,93	5°
	GRUPO 06	162	22,77	6°

<p>Legenda:</p> <p># Grupo 01 – Até 750 VT de Posse</p> <p># Grupo 02 – De 751 a 1000 VT de Formosa VT de Pires do Rio</p> <p># Grupo 03 – De 1001 a 1500 VT de Ceres 1ª VT de Anápolis 2ª VT de Anápolis 3ª VT de Anápolis 4ª VT de Anápolis VT de Caldas Novas</p>	<p># Grupo 04 – De 1501 a 2000 VT de Catalão VT de Goiatuba 1ª VT de Itumbiara 2ª VT de Itumbiara VT de Jataí VT de Luziânia VT de Mineiros VT de Quirinópolis</p> <p># Grupo 05 – De 2001 a 2500 1ª VT de Goiânia 2ª VT de Goiânia 3ª VT de Goiânia 4ª VT de Goiânia 5ª VT de Goiânia 6ª VT de Goiânia 7ª VT de Goiânia</p>	<p>8ª VT de Goiânia 9ª VT de Goiânia 10ª VT de Goiânia 11ª VT de Goiânia 12ª VT de Goiânia 13ª VT de Goiânia 14ª VT de Goiânia 15ª VT de Goiânia 16ª VT de Goiânia 17ª VT de Goiânia 18ª VT de Goiânia VT de Goiás VT de Inhumas 1ª VT de Rio Verde 2ª VT de Rio Verde 3ª VT de Rio Verde 4ª VT de Rio Verde VT de Uruaçu VT de São Luis de Montes Belos VT de Valparaíso de Goiás</p>	<p>#Grupo 06 – A partir de 2500 1ª VT de Aparecida de Goiânia 2ª VT de Aparecida de Goiânia 3ª VT de Aparecida de Goiânia VT de Goianésia</p>
--	--	--	---



## PRAZO MÉDIO ENTRE O CONCLUSO PARA PROFERIR SENTENÇA E A PROLAÇÃO DA SENTENÇA DE TODAS AS VARAS DO TRABALHO

Data da sentença entre 1/1/2017 e 31/1/2017 23:59:59

### SUMARÍSSIMO

Qtd. Processos	Prazo Médio (dias)
2.214	15,37

Vara do Trabalho	Qtd Processos	Prazo Médio	Ranking
3ª VARA DO TRABALHO DE RIO VERDE	20	0	1º
4ª VARA DO TRABALHO DE RIO VERDE	16	0	2º
2ª VARA DO TRABALHO DE ANÁPOLIS	24	0,17	3º
VARA DO TRABALHO DE JATAÍ	32	0,44	4º
VARA DO TRABALHO DE LUZIÂNIA	102	0,61	5º
VARA DO TRABALHO DE POSSE	16	0,63	6º
3ª VARA DO TRABALHO DE ANÁPOLIS	28	0,64	7º
2ª VARA DO TRABALHO DE GOIÂNIA	30	1,27	8º
VARA DO TRABALHO DE SÃO LUIS DE MONTES BELOS	60	1,3	9º
11ª VARA DO TRABALHO DE GOIÂNIA	52	1,31	10º
VARA DO TRABALHO DE GOIÁS	24	1,42	11º
1ª VARA DO TRABALHO DE GOIÂNIA	46	1,57	12º
13ª VARA DO TRABALHO DE GOIÂNIA	76	1,63	13º
VARA DO TRABALHO DE VALPARAÍSO DE GOIÁS	58	1,76	14º
VARA DO TRABALHO DE FORMOSA	38	1,89	15º
VARA DO TRABALHO DE QUIRINÓPOLIS	4	2	16º
VARA DO TRABALHO DE PIRES DO RIO	4	2,5	17º
1ª VARA DO TRABALHO DE ANÁPOLIS	28	2,64	18º
8ª VARA DO TRABALHO DE GOIÂNIA	66	3,42	19º
VARA DO TRABALHO DE CERES	196	3,73	20º
10ª VARA DO TRABALHO DE GOIÂNIA	40	3,8	21º
VARA DO TRABALHO DE GOIATUBA	34	4,76	22º
VARA DO TRABALHO DE CATALÃO	88	4,8	23º
16ª VARA DO TRABALHO DE GOIÂNIA	56	6,68	24º
18ª VARA DO TRABALHO DE GOIÂNIA	56	7,68	25º
17ª VARA DO TRABALHO DE GOIÂNIA	22	8,09	26º



## PRAZO MÉDIO ENTRE O CONCLUSO PARA PROFERIR SENTENÇA E A PROLAÇÃO DA SENTENÇA DE TODAS AS VARAS DO TRABALHO

### SUMARÍSSIMO

Qtd. Processos	Prazo Médio (dias)
2.214	15,37

Vara do Trabalho	Qtd Processos	Prazo Médio	Ranking
1ª VARA DO TRABALHO DE APARECIDA DE GOIÂNIA	24	8,58	27°
VARA DO TRABALHO DE URUAÇU	94	10,11	28°
2ª VARA DO TRABALHO DE RIO VERDE	28	10,21	29°
4ª VARA DO TRABALHO DE ANÁPOLIS	24	11,75	30°
VARA DO TRABALHO DE MINEIROS	12	12,33	31°
3ª VARA DO TRABALHO DE APARECIDA DE GOIÂNIA	42	13,29	32°
14ª VARA DO TRABALHO DE GOIÂNIA	66	13,33	33°
1ª VARA DO TRABALHO DE ITUMBIARA	42	16,05	34°
6ª VARA DO TRABALHO DE GOIÂNIA	48	18,42	35°
VARA DO TRABALHO DE INHUMAS	44	20,14	36°
1ª VARA DO TRABALHO DE RIO VERDE	22	22,45	37°
7ª VARA DO TRABALHO DE GOIÂNIA	24	27,08	38°
2ª VARA DO TRABALHO DE APARECIDA DE GOIÂNIA	48	29,75	39°
4ª VARA DO TRABALHO DE GOIÂNIA	50	30	40°
VARA DO TRABALHO DE GOIANÉSIA	48	31,17	41°
VARA DO TRABALHO DE CALDAS NOVAS	26	35,92	42°
15ª VARA DO TRABALHO DE GOIÂNIA	66	36,06	43°
5ª VARA DO TRABALHO DE GOIÂNIA	26	36,08	44°
3ª VARA DO TRABALHO DE GOIÂNIA	48	43,54	45°
2ª VARA DO TRABALHO DE ITUMBIARA	38	47,47	46°
12ª VARA DO TRABALHO DE GOIÂNIA	118	55,08	47°
9ª VARA DO TRABALHO DE GOIÂNIA	60	76,53	48°



## PRAZO MÉDIO ENTRE O CONCLUSO PARA PROFERIR SENTENÇA E A PROLAÇÃO DA SENTENÇA - 1ª VARA DO TRABALHO DE ANÁPOLIS

Data da sentença entre 1/1/2017 e 31/1/2017 23:59:59

### 1ª VARA DO TRABALHO DE ANÁPOLIS

#### SUMARÍSSIMO

Qtd	Prazo Médio
14	2,64

Nr. Processo	Conclusão	Sentença	Prazo
RTSum - 0010017-23.2017.5.18.0051	12/01/17	20/01/17	8
RTSum - 0010025-97.2017.5.18.0051	12/01/17	18/01/17	6
RTSum - 0010032-26.2016.5.18.0051	30/01/17	30/01/17	0
RTSum - 0010042-36.2017.5.18.0051	19/01/17	25/01/17	6
RTSum - 0010044-06.2017.5.18.0051	19/01/17	25/01/17	6
RTSum - 0010046-73.2017.5.18.0051	19/01/17	25/01/17	6
RTSum - 0011105-33.2016.5.18.0051	18/01/17	18/01/17	0
RTSum - 0011309-77.2016.5.18.0051	16/01/17	16/01/17	0
RTSum - 0011317-54.2016.5.18.0051	16/01/17	16/01/17	0
RTSum - 0011427-53.2016.5.18.0051	18/01/17	18/01/17	0
RTSum - 0011443-98.2016.5.18.0053	16/01/17	16/01/17	0
RTSum - 0011638-89.2016.5.18.0051	24/01/17	25/01/17	1
RTSum - 0011755-80.2016.5.18.0051	23/01/17	25/01/17	2
RTSum - 0011775-71.2016.5.18.0051	23/01/17	25/01/17	2

**Legenda:**

- Conclusão: Data da conclusão para proferir sentença;
- Sentença: Data da prolação da sentença;
- Prazo: Prazo entre a conclusão e a prolação da sentença.





## PRAZO MÉDIO ENTRE O CONCLUSO PARA PROFERIR SENTENÇA E A PROLAÇÃO DA SENTENÇA - 1ª VARA DO TRABALHO DE ANÁPOLIS

Data da sentença entre 1/1/2017 e 31/1/2017 23:59:59

### ANTÔNIO GONÇALVES PEREIRA JÚNIOR

#### SUMARÍSSIMO

Qtd	Prazo Médio
1	8

Nr. Processo	Conclusão	Sentença	Prazo
RTSum - 0010017-23.2017.5.18.0051	12/01/17	20/01/17	8

**Legenda:**  
- Conclusão: Data da conclusão para proferir sentença;  
- Sentença: Data da prolação da sentença;  
- Prazo: Prazo entre a conclusão e a prolação da sentença.

### BLANCA CAROLINA MARTINS BARROS

#### SUMARÍSSIMO

Qtd	Prazo Médio
13	2,23

Nr. Processo	Conclusão	Sentença	Prazo
RTSum - 0010025-97.2017.5.18.0051	12/01/17	18/01/17	6
RTSum - 0010032-26.2016.5.18.0051	30/01/17	30/01/17	0
RTSum - 0010042-36.2017.5.18.0051	19/01/17	25/01/17	6
RTSum - 0010044-06.2017.5.18.0051	19/01/17	25/01/17	6
RTSum - 0010046-73.2017.5.18.0051	19/01/17	25/01/17	6
RTSum - 0011105-33.2016.5.18.0051	18/01/17	18/01/17	0
RTSum - 0011309-77.2016.5.18.0051	16/01/17	16/01/17	0
RTSum - 0011317-54.2016.5.18.0051	16/01/17	16/01/17	0

**Legenda:**  
- Conclusão: Data da conclusão para proferir sentença;  
- Sentença: Data da prolação da sentença;  
- Prazo: Prazo entre a conclusão e a prolação da sentença.



**PRAZO MÉDIO ENTRE O CONCLUSO PARA PROFERIR SENTENÇA E A PROLAÇÃO DA SENTENÇA - 1ª VARA DO TRABALHO DE ANÁPOLIS**

**BLANCA CAROLINA MARTINS BARROS**

**SUMARÍSSIMO**

Qtd	Prazo Médio
13	2,23

Nr. Processo	Conclusão	Sentença	Prazo
RTSum - 0011427-53.2016.5.18.0051	18/01/17	18/01/17	0
RTSum - 0011443-98.2016.5.18.0053	16/01/17	16/01/17	0
RTSum - 0011638-89.2016.5.18.0051	24/01/17	25/01/17	1
RTSum - 0011755-80.2016.5.18.0051	23/01/17	25/01/17	2
RTSum - 0011775-71.2016.5.18.0051	23/01/17	25/01/17	2

**Legenda:**  
- Conclusão: Data da conclusão para proferir sentença;  
- Sentença: Data da prolação da sentença;  
- Prazo: Prazo entre a conclusão e a prolação da sentença.