

Conceituação

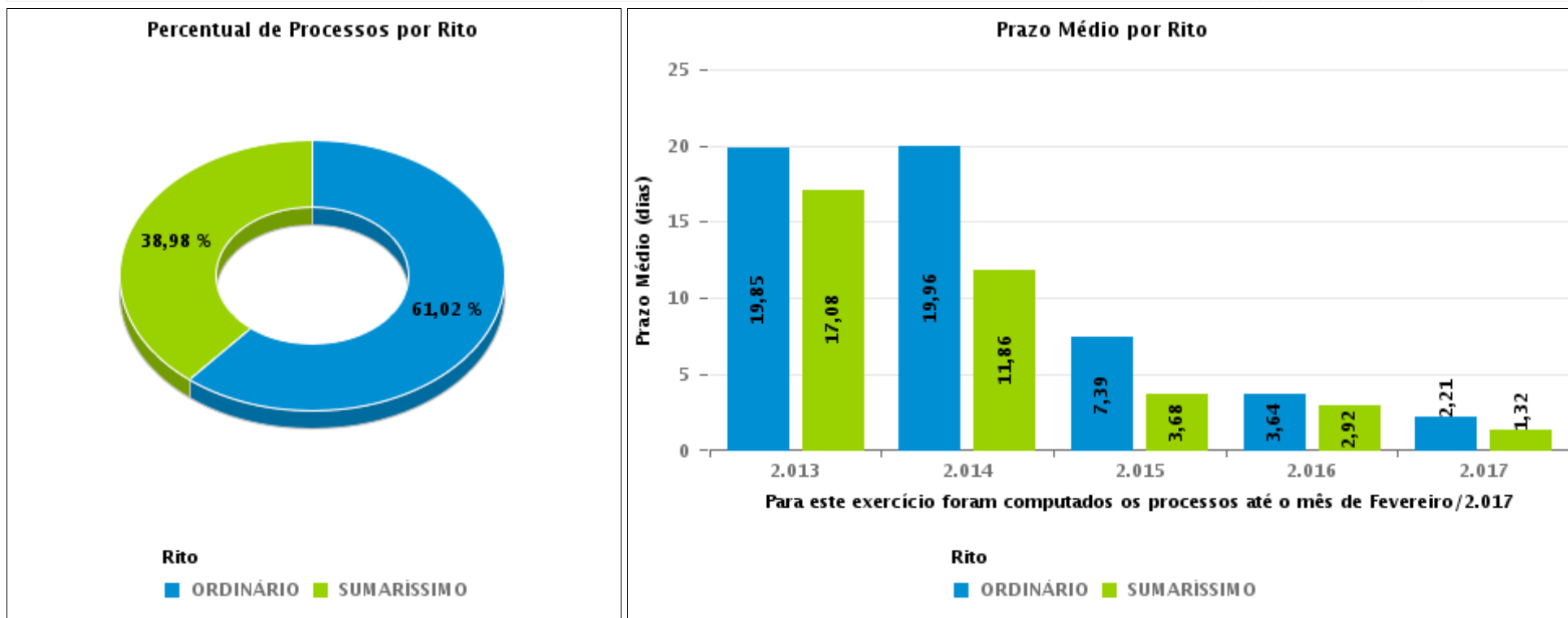
Tema	Prazos Processuais
Relatórios	Evolução Histórica Comparativo por VT Comparativo por Grupo Por Grupo Por VT Por Processo Por Magistrado
Resumo	Apresenta o prazo médio desde o concluso para proferir sentença até a prolação da sentença.
Descrição	O prazo médio é obtido calculando-se a quantidade de dias decorridos desde o movimento de Concluso para Proferir Sentença até a Prolação da Sentença. Os dados são extraídos baseando-se nos itens do e-Gestão: 269 e 90269 - Do Concluso para Proferir Sentença até a Prolação da Sentença na fase de conhecimento – rito sumaríssimo; 270 e 90270 – Do Concluso para Proferir Sentença até a Prolação da Sentença na fase de conhecimento– rito exceto sumaríssimo (ordinário)
Origem da informação	e-Gestão
Critérios e transformações	Coletado do e-Gestão, consolidado, otimizado e classificado para análise.
Análises possíveis	Prazo médio entre o concluso para proferir sentença e a prolação da sentença, detalhado de forma Geral, Por grupo, por VT, Por Processo e Por Magistrado.



EVOLUÇÃO HISTÓRICA DOS PRAZOS PROCESSUAIS ENTRE O CONCLUSO PARA PROFERIR SENTENÇA E A PROLAÇÃO DA SENTENÇA - 1ª VARA DO TRABALHO DE GOIÂNIA

Data da sentença entre 1/1/2017 e 31/1/2017 23:59:59

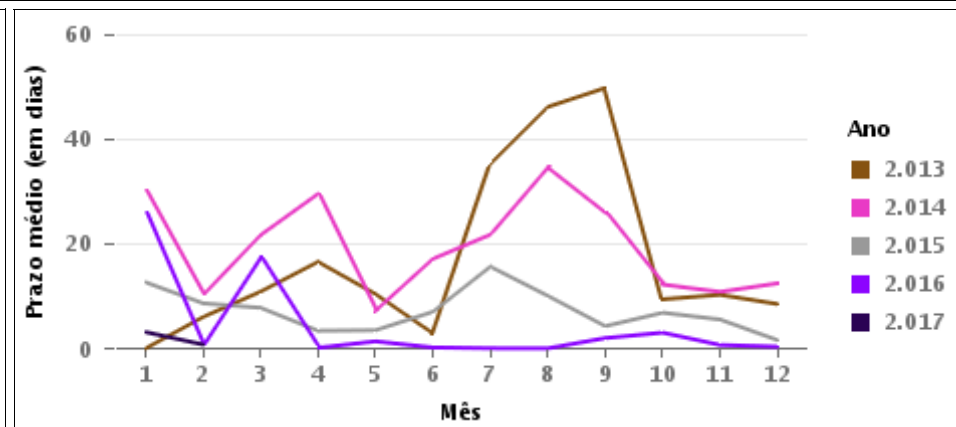
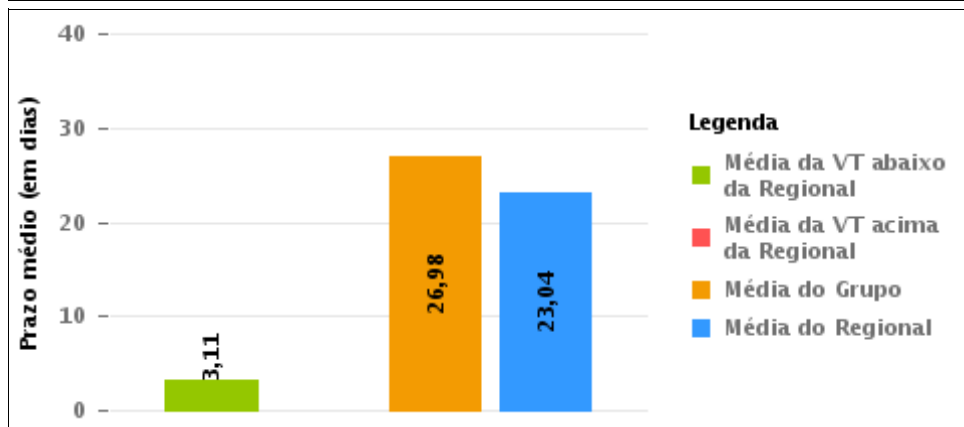
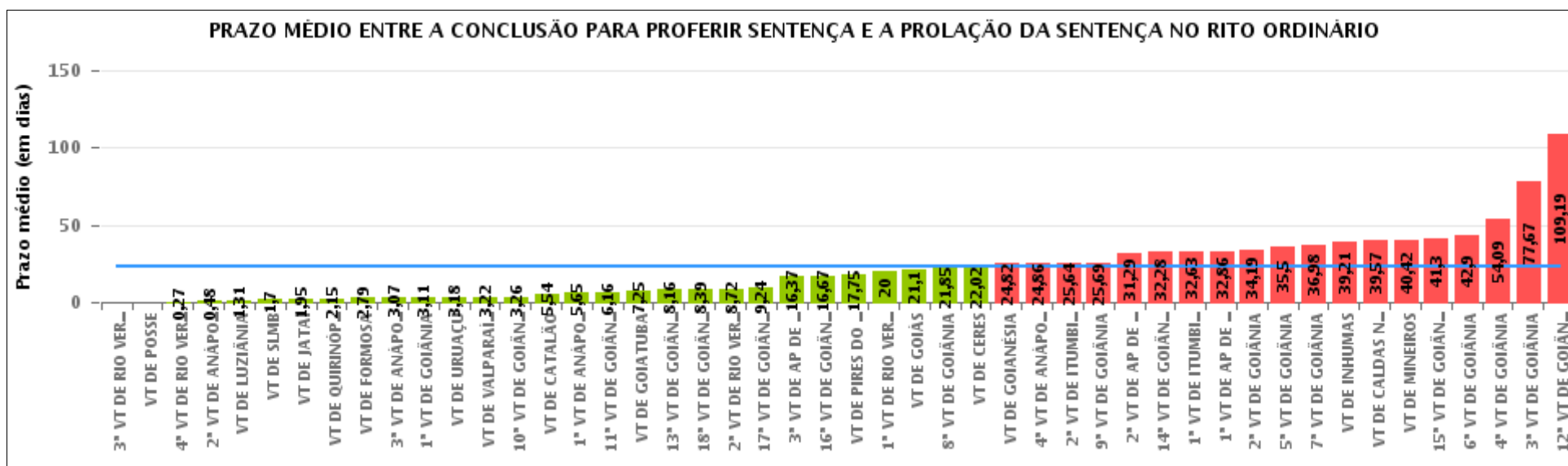
Rito	Qtd	Prazo Médio
ORDINÁRIO	36	3,11
SUMARÍSSIMO	23	1,57
Total/Média	59	2,51





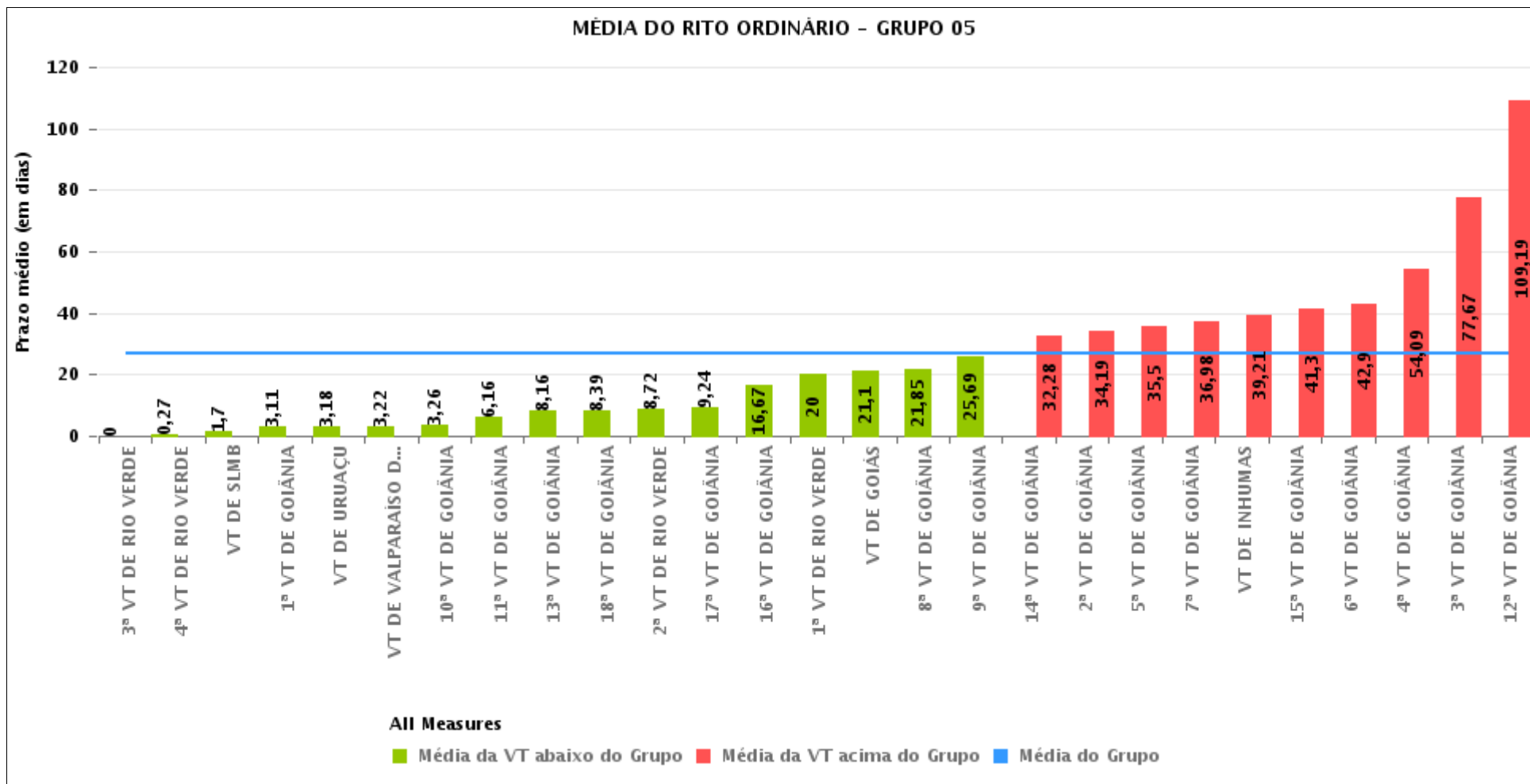
COMPARATIVO DO PRAZO MÉDIO ENTRE O CONCLUSO PARA PROFERIR SENTENÇA E A PROLAÇÃO DA SENTENÇA - 1ª VARA DO TRABALHO DE GOIÂNIA

Data da sentença entre 1/1/2017 e 31/1/2017 23:59:59



COMPARATIVO DO PRAZO MÉDIO ENTRE O CONCLUSO PARA PROFERIR SENTENÇA E A PROLAÇÃO DA SENTENÇA ENTRE AS VARAS DO GRUPO

Data da sentença entre 1/1/2017 e 31/1/2017 23:59:59





PRAZO MÉDIO ENTRE O CONCLUSO PARA PROFERIR SENTENÇA E A PROLAÇÃO DA SENTENÇA POR GRUPO

Data da sentença entre 1/1/2017 e 31/1/2017 23:59:59

Rito	Grupo	Qtd. Processos	Prazo Médio (dias)	Ranking
ORDINÁRIO	GRUPO 01	4	0	1°
	GRUPO 02	54	7,22	2°
	GRUPO 04	390	11,03	3°
	GRUPO 03	366	14,19	4°
	GRUPO 06	184	25,74	5°
	GRUPO 05	2.128	26,98	6°

Legenda:	# Grupo 04 – De 1501 a 2000	8ª VT de Goiânia	#Grupo 06 – A partir de 2500
# Grupo 01 – Até 750 VT de Posse	VT de Catalão	9ª VT de Goiânia	1ª VT de Aparecida de Goiânia
	VT de Goiatuba	10ª VT de Goiânia	2ª VT de Aparecida de Goiânia
	1ª VT de Itumbiara	11ª VT de Goiânia	3ª VT de Aparecida de Goiânia
	2ª VT de Itumbiara	12ª VT de Goiânia	VT de Goianésia
	VT de Jataí	13ª VT de Goiânia	
# Grupo 02 – De 751 a 1000 VT de Formosa VT de Pires do Rio	VT de Luziânia	14ª VT de Goiânia	
	VT de Mineiros	15ª VT de Goiânia	
	VT de Quirinópolis	16ª VT de Goiânia	
		17ª VT de Goiânia	
# Grupo 03 – De 1001 a 1500 VT de Ceres 1ª VT de Anápolis 2ª VT de Anápolis 3ª VT de Anápolis 4ª VT de Anápolis VT de Caldas Novas	# Grupo 05 – De 2001 a 2500 1ª VT de Goiânia 2ª VT de Goiânia 3ª VT de Goiânia 4ª VT de Goiânia 5ª VT de Goiânia 6ª VT de Goiânia 7ª VT de Goiânia	18ª VT de Goiânia VT de Goiás VT de Inhumas 1ª VT de Rio Verde 2ª VT de Rio Verde 3ª VT de Rio Verde 4ª VT de Rio Verde VT de Uruaçu VT de São Luis de Montes Belos VT de Valparaíso de Goiás	



PRAZO MÉDIO ENTRE O CONCLUSO PARA PROFERIR SENTENÇA E A PROLAÇÃO DA SENTENÇA DE TODAS AS VARAS DO TRABALHO

Data da sentença entre 1/1/2017 e 31/1/2017 23:59:59

ORDINÁRIO

Qtd. Processos	Prazo Médio (dias)
3.126	23,04

Vara do Trabalho	Qtd Processos	Prazo Médio	Ranking
3ª VARA DO TRABALHO DE RIO VERDE	40	0	1º
VARA DO TRABALHO DE POSSE	4	0	2º
4ª VARA DO TRABALHO DE RIO VERDE	88	0,27	3º
2ª VARA DO TRABALHO DE ANÁPOLIS	100	0,48	4º
VARA DO TRABALHO DE LUZIÂNIA	118	1,31	5º
VARA DO TRABALHO DE SÃO LUIS DE MONTES BELOS	46	1,7	6º
VARA DO TRABALHO DE JATAÍ	38	1,95	7º
VARA DO TRABALHO DE QUIRINÓPOLIS	54	2,15	8º
VARA DO TRABALHO DE FORMOSA	38	2,79	9º
3ª VARA DO TRABALHO DE ANÁPOLIS	54	3,07	10º
1ª VARA DO TRABALHO DE GOIÂNIA	72	3,11	11º
VARA DO TRABALHO DE URUAÇU	112	3,18	12º
VARA DO TRABALHO DE VALPARAÍSO DE GOIÁS	46	3,22	13º
10ª VARA DO TRABALHO DE GOIÂNIA	136	3,26	14º
VARA DO TRABALHO DE CATALÃO	52	5,54	15º
1ª VARA DO TRABALHO DE ANÁPOLIS	46	5,65	16º
11ª VARA DO TRABALHO DE GOIÂNIA	102	6,16	17º
VARA DO TRABALHO DE GOIATUBA	24	7,25	18º
13ª VARA DO TRABALHO DE GOIÂNIA	74	8,16	19º
18ª VARA DO TRABALHO DE GOIÂNIA	92	8,39	20º
2ª VARA DO TRABALHO DE RIO VERDE	108	8,72	21º
17ª VARA DO TRABALHO DE GOIÂNIA	34	9,24	22º
3ª VARA DO TRABALHO DE APARECIDA DE GOIÂNIA	54	16,37	23º
16ª VARA DO TRABALHO DE GOIÂNIA	84	16,67	24º
VARA DO TRABALHO DE PIRES DO RIO	16	17,75	25º
1ª VARA DO TRABALHO DE RIO VERDE	74	20	26º



PRAZO MÉDIO ENTRE O CONCLUSO PARA PROFERIR SENTENÇA E A PROLAÇÃO DA SENTENÇA DE TODAS AS VARAS DO TRABALHO

ORDINÁRIO

Qtd. Processos	Prazo Médio (dias)
3.126	23,04

Vara do Trabalho	Qtd Processos	Prazo Médio	Ranking
VARA DO TRABALHO DE GOIÁS	42	21,1	27°
8ª VARA DO TRABALHO DE GOIÂNIA	54	21,85	28°
VARA DO TRABALHO DE CERES	82	22,02	29°
VARA DO TRABALHO DE GOIANÉSIA	44	24,82	30°
4ª VARA DO TRABALHO DE ANÁPOLIS	28	24,86	31°
2ª VARA DO TRABALHO DE ITUMBIARA	28	25,64	32°
9ª VARA DO TRABALHO DE GOIÂNIA	90	25,69	33°
2ª VARA DO TRABALHO DE APARECIDA DE GOIÂNIA	42	31,29	34°
14ª VARA DO TRABALHO DE GOIÂNIA	58	32,28	35°
1ª VARA DO TRABALHO DE ITUMBIARA	38	32,63	36°
1ª VARA DO TRABALHO DE APARECIDA DE GOIÂNIA	44	32,86	37°
2ª VARA DO TRABALHO DE GOIÂNIA	74	34,19	38°
5ª VARA DO TRABALHO DE GOIÂNIA	64	35,5	39°
7ª VARA DO TRABALHO DE GOIÂNIA	82	36,98	40°
VARA DO TRABALHO DE INHUMAS	126	39,21	41°
VARA DO TRABALHO DE CALDAS NOVAS	56	39,57	42°
VARA DO TRABALHO DE MINEIROS	38	40,42	43°
15ª VARA DO TRABALHO DE GOIÂNIA	60	41,3	44°
6ª VARA DO TRABALHO DE GOIÂNIA	78	42,9	45°
4ª VARA DO TRABALHO DE GOIÂNIA	88	54,09	46°
3ª VARA DO TRABALHO DE GOIÂNIA	60	77,67	47°
12ª VARA DO TRABALHO DE GOIÂNIA	144	109,19	48°



PRAZO MÉDIO ENTRE O CONCLUSO PARA PROFERIR SENTENÇA E A PROLAÇÃO DA SENTENÇA - 1ª VARA DO TRABALHO DE GOIÂNIA

Data da sentença entre 1/1/2017 e 31/1/2017 23:59:59

1ª VARA DO TRABALHO DE GOIÂNIA

ORDINÁRIO

Qtd	Prazo Médio
36	3,11

Nr. Processo	Conclusão	Sentença	Prazo
RTAlç - 0011700-85.2016.5.18.0001	13/01/17	19/01/17	6
RTAlç - 0011976-19.2016.5.18.0001	27/01/17	30/01/17	3
RTAlç - 0012165-94.2016.5.18.0001	20/01/17	20/01/17	0
RTOrd - 0010006-47.2017.5.18.0001	16/01/17	18/01/17	2
RTOrd - 0010013-39.2017.5.18.0001	13/01/17	18/01/17	5
RTOrd - 0010159-17.2016.5.18.0001	13/01/17	19/01/17	6
RTOrd - 0010462-31.2016.5.18.0001	22/01/17	23/01/17	1
RTOrd - 0010515-12.2016.5.18.0001	13/01/17	16/01/17	3
RTOrd - 0010596-58.2016.5.18.0001	30/01/17	31/01/17	1
RTOrd - 0010610-42.2016.5.18.0001	22/01/17	23/01/17	1
RTOrd - 0010623-75.2015.5.18.0001	25/01/17	25/01/17	0
RTOrd - 0010774-41.2015.5.18.0001	24/01/17	25/01/17	1
RTOrd - 0010792-13.2015.5.18.0082	24/01/17	25/01/17	1
RTOrd - 0010800-73.2014.5.18.0001	13/01/17	13/01/17	0
RTOrd - 0010809-64.2016.5.18.0001	19/01/17	19/01/17	0
RTOrd - 0010994-05.2016.5.18.0001	19/01/17	19/01/17	0
RTOrd - 0011135-58.2015.5.18.0001	07/01/17	07/01/17	0
RTOrd - 0011184-65.2016.5.18.0001	23/01/17	24/01/17	1
RTOrd - 0011276-77.2015.5.18.0001	10/01/17	10/01/17	0
RTOrd - 0011335-77.2016.5.18.0018	13/01/17	27/01/17	14
RTOrd - 0011336-16.2016.5.18.0001	10/01/17	10/01/17	0
RTOrd - 0011337-51.2014.5.18.0007	13/01/17	27/01/17	14

Legenda:

- Conclusão: Data da conclusão para proferir sentença;
- Sentença: Data da prolação da sentença;
- Prazo: Prazo entre a conclusão e a prolação da sentença.



PRAZO MÉDIO ENTRE O CONCLUSO PARA PROFERIR SENTENÇA E A PROLAÇÃO DA SENTENÇA - 1ª VARA DO TRABALHO DE GOIÂNIA

1ª VARA DO TRABALHO DE GOIÂNIA

ORDINÁRIO

Qtd	Prazo Médio
36	3,11

Nr. Processo	Conclusão	Sentença	Prazo
RTOrd - 0011458-29.2016.5.18.0001	13/01/17	16/01/17	3
RTOrd - 0011559-66.2016.5.18.0001	19/01/17	20/01/17	1
RTOrd - 0011601-52.2015.5.18.0001	16/01/17	16/01/17	0
RTOrd - 0011650-64.2013.5.18.0001	13/01/17	30/01/17	17
RTOrd - 0011736-64.2015.5.18.0001	24/01/17	25/01/17	1
RTOrd - 0011771-88.2015.5.18.0012	13/01/17	25/01/17	12
RTOrd - 0011879-19.2016.5.18.0001	19/01/17	20/01/17	1
RTOrd - 0011880-38.2015.5.18.0001	26/01/17	26/01/17	0
RTOrd - 0011889-91.2015.5.18.0003	23/01/17	23/01/17	0
RTOrd - 0011907-84.2016.5.18.0001	24/01/17	24/01/17	0
RTOrd - 0012000-81.2015.5.18.0001	13/01/17	30/01/17	17
RTOrd - 0012136-44.2016.5.18.0001	19/01/17	19/01/17	0
RTOrd - 0012137-29.2016.5.18.0001	26/01/17	27/01/17	1
RTOrd - 0012227-37.2016.5.18.0001	23/01/17	23/01/17	0

Legenda:

- Conclusão: Data da conclusão para proferir sentença;
- Sentença: Data da prolação da sentença;
- Prazo: Prazo entre a conclusão e a prolação da sentença.



PRAZO MÉDIO ENTRE O CONCLUSO PARA PROFERIR SENTENÇA E A PROLAÇÃO DA SENTENÇA - 1ª VARA DO TRABALHO DE GOIÂNIA

Data da sentença entre 1/1/2017 e 31/1/2017 23:59:59

ÉDISON VACCARI

ORDINÁRIO

Qtd	Prazo Médio
15	3,8

Nr. Processo	Conclusão	Sentença	Prazo
RTAlç - 0012165-94.2016.5.18.0001	20/01/17	20/01/17	0
RTOrd - 0010013-39.2017.5.18.0001	13/01/17	18/01/17	5
RTOrd - 0010159-17.2016.5.18.0001	13/01/17	19/01/17	6
RTOrd - 0010515-12.2016.5.18.0001	13/01/17	16/01/17	3
RTOrd - 0010809-64.2016.5.18.0001	19/01/17	19/01/17	0
RTOrd - 0011335-77.2016.5.18.0018	13/01/17	27/01/17	14
RTOrd - 0011337-51.2014.5.18.0007	13/01/17	27/01/17	14
RTOrd - 0011559-66.2016.5.18.0001	19/01/17	20/01/17	1
RTOrd - 0011601-52.2015.5.18.0001	16/01/17	16/01/17	0
RTOrd - 0011771-88.2015.5.18.0012	13/01/17	25/01/17	12
RTOrd - 0011879-19.2016.5.18.0001	19/01/17	20/01/17	1
RTOrd - 0011889-91.2015.5.18.0003	23/01/17	23/01/17	0
RTOrd - 0011907-84.2016.5.18.0001	24/01/17	24/01/17	0
RTOrd - 0012137-29.2016.5.18.0001	26/01/17	27/01/17	1
RTOrd - 0012227-37.2016.5.18.0001	23/01/17	23/01/17	0

Legenda:

- Conclusão: Data da conclusão para proferir sentença;
- Sentença: Data da prolação da sentença;
- Prazo: Prazo entre a conclusão e a prolação da sentença.

JOSÉ LUCIANO LEONEL DE CARVALHO

ORDINÁRIO

Qtd	Prazo Médio
-----	-------------



PRAZO MÉDIO ENTRE O CONCLUSO PARA PROFERIR SENTENÇA E A PROLAÇÃO DA SENTENÇA - 1ª VARA DO TRABALHO DE GOIÂNIA

JOSÉ LUCIANO LEONEL DE CARVALHO

ORDINÁRIO

21

2,62

Nr. Processo	Conclusão	Sentença	Prazo
RTAlç - 0011700-85.2016.5.18.0001	13/01/17	19/01/17	6
RTAlç - 0011976-19.2016.5.18.0001	27/01/17	30/01/17	3
RTOrd - 0010006-47.2017.5.18.0001	16/01/17	18/01/17	2
RTOrd - 0010462-31.2016.5.18.0001	22/01/17	23/01/17	1
RTOrd - 0010596-58.2016.5.18.0001	30/01/17	31/01/17	1
RTOrd - 0010610-42.2016.5.18.0001	22/01/17	23/01/17	1
RTOrd - 0010623-75.2015.5.18.0001	25/01/17	25/01/17	0
RTOrd - 0010774-41.2015.5.18.0001	24/01/17	25/01/17	1
RTOrd - 0010792-13.2015.5.18.0082	24/01/17	25/01/17	1
RTOrd - 0010800-73.2014.5.18.0001	13/01/17	13/01/17	0
RTOrd - 0010994-05.2016.5.18.0001	19/01/17	19/01/17	0
RTOrd - 0011135-58.2015.5.18.0001	07/01/17	07/01/17	0
RTOrd - 0011184-65.2016.5.18.0001	23/01/17	24/01/17	1
RTOrd - 0011276-77.2015.5.18.0001	10/01/17	10/01/17	0
RTOrd - 0011336-16.2016.5.18.0001	10/01/17	10/01/17	0
RTOrd - 0011458-29.2016.5.18.0001	13/01/17	16/01/17	3
RTOrd - 0011650-64.2013.5.18.0001	13/01/17	30/01/17	17
RTOrd - 0011736-64.2015.5.18.0001	24/01/17	25/01/17	1
RTOrd - 0011880-38.2015.5.18.0001	26/01/17	26/01/17	0
RTOrd - 0012000-81.2015.5.18.0001	13/01/17	30/01/17	17
RTOrd - 0012136-44.2016.5.18.0001	19/01/17	19/01/17	0

Legenda:
- Conclusão: Data da conclusão para proferir sentença;
- Sentença: Data da prolação da sentença;
- Prazo: Prazo entre a conclusão e a prolação da sentença.