

Conceituação

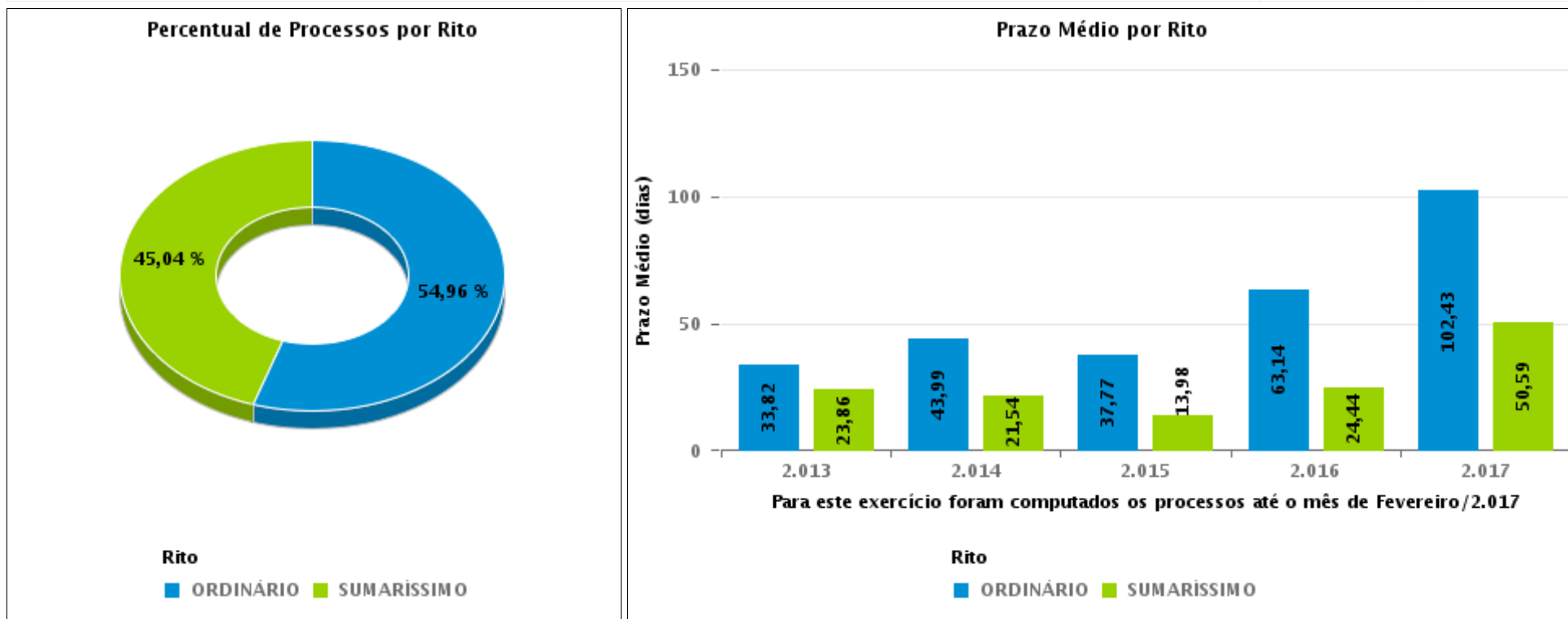
Tema	Prazos Processuais
Relatórios	Evolução Histórica Comparativo por VT Comparativo por Grupo Por Grupo Por VT Por Processo Por Magistrado
Resumo	Apresenta o prazo médio desde o concluso para proferir sentença até a prolação da sentença.
Descrição	O prazo médio é obtido calculando-se a quantidade de dias decorridos desde o movimento de Concluso para Proferir Sentença até a Prolação da Sentença. Os dados são extraídos baseando-se nos itens do e-Gestão: 269 e 90269 - Do Concluso para Proferir Sentença até a Prolação da Sentença na fase de conhecimento – rito sumaríssimo; 270 e 90270 – Do Concluso para Proferir Sentença até a Prolação da Sentença na fase de conhecimento– rito exceto sumaríssimo (ordinário)
Origem da informação	e-Gestão
Critérios e transformações	Coletado do e-Gestão, consolidado, otimizado e classificado para análise.
Análises possíveis	Prazo médio entre o concluso para proferir sentença e a prolação da sentença, detalhado de forma Geral, Por grupo, por VT, Por Processo e Por Magistrado.



EVOLUÇÃO HISTÓRICA DOS PRAZOS PROCESSUAIS ENTRE O CONCLUSO PARA PROFERIR SENTENÇA E A PROLAÇÃO DA SENTENÇA - 12ª VARA DO TRABALHO DE GOIÂNIA

Data da sentença entre 1/1/2017 e 31/1/2017 23:59:59

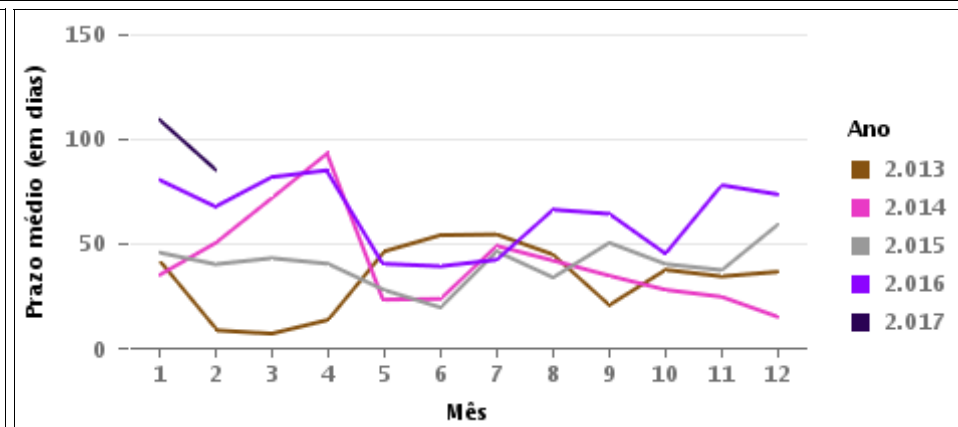
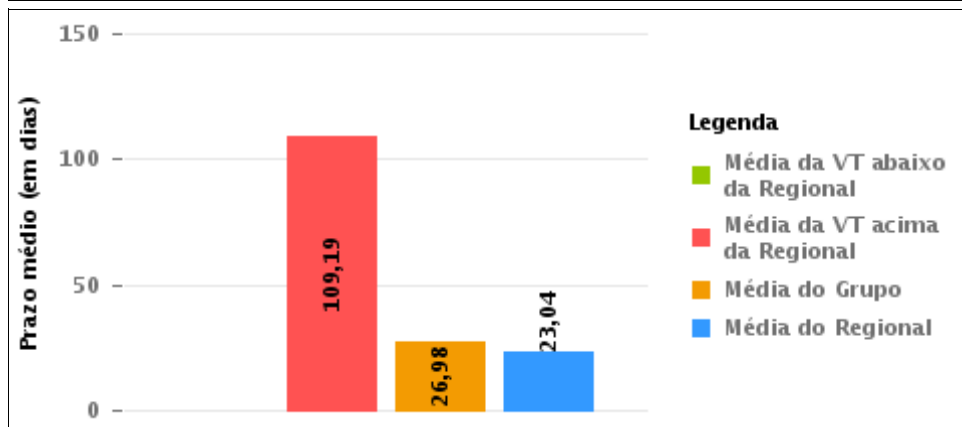
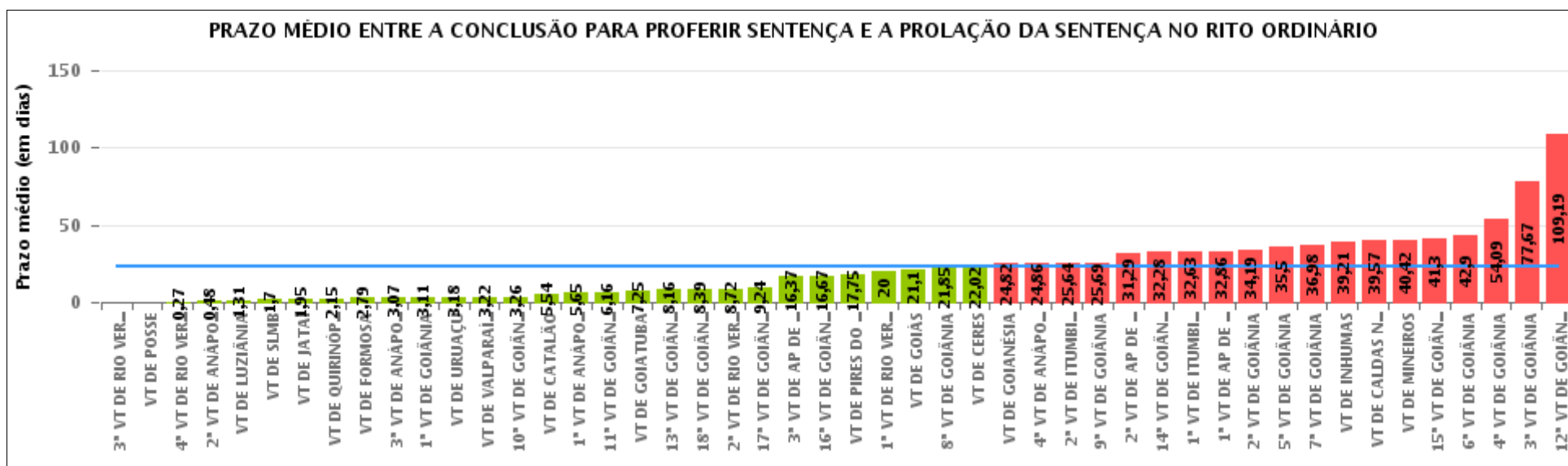
Rito	Qtd	Prazo Médio
ORDINÁRIO	72	109,19
SUMARÍSSIMO	59	55,08
Total/Média	131	84,82





COMPARATIVO DO PRAZO MÉDIO ENTRE O CONCLUSO PARA PROFERIR SENTENÇA E A PROLAÇÃO DA SENTENÇA - 12ª VARA DO TRABALHO DE GOIÂNIA

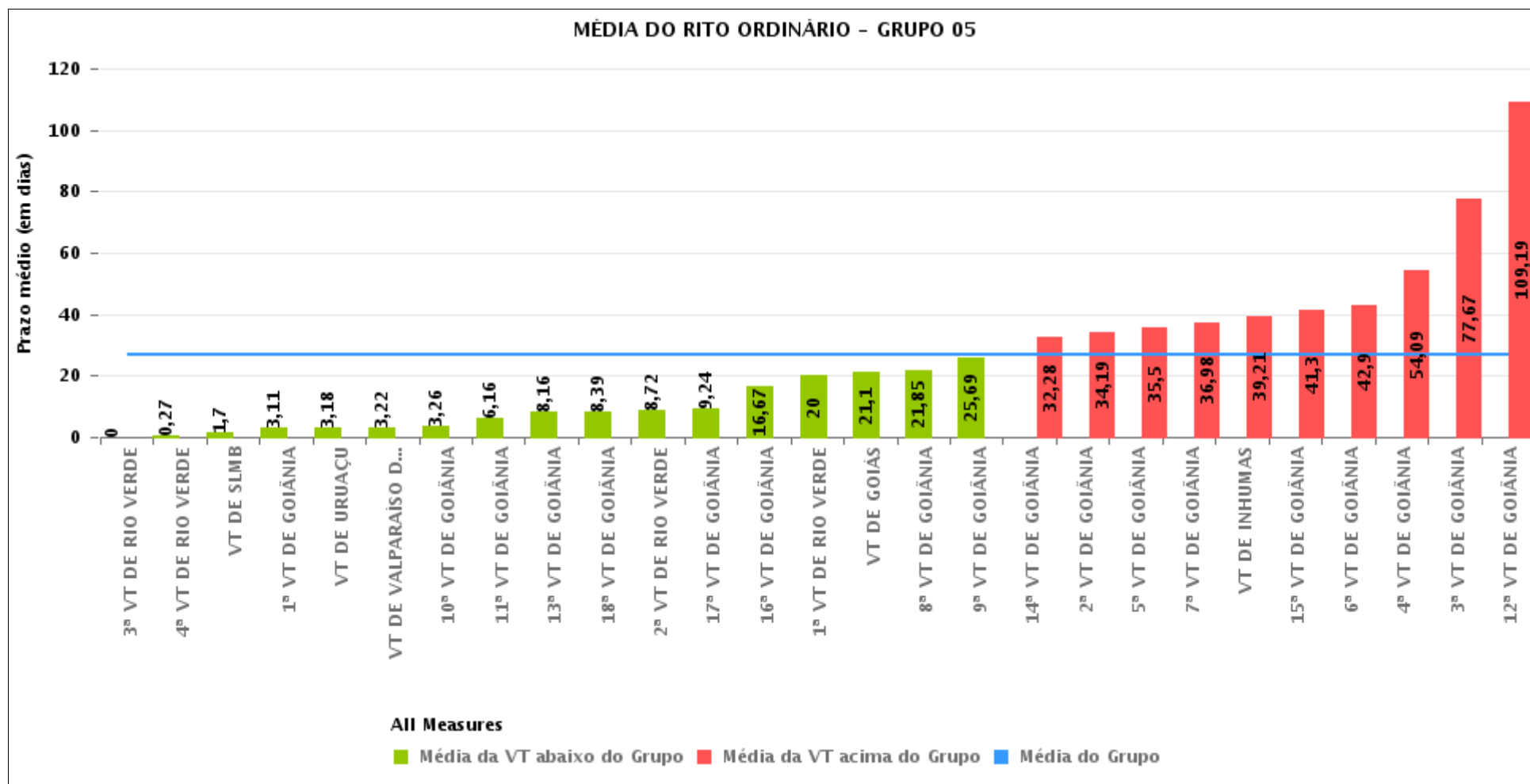
Data da sentença entre 1/1/2017 e 31/1/2017 23:59:59





COMPARATIVO DO PRAZO MÉDIO ENTRE O CONCLUSO PARA PROFERIR SENTENÇA E A PROLAÇÃO DA SENTENÇA ENTRE AS VARAS DO GRUPO

Data da sentença entre 1/1/2017 e 31/1/2017 23:59:59





PRAZO MÉDIO ENTRE O CONCLUSO PARA PROFERIR SENTENÇA E A PROLAÇÃO DA SENTENÇA POR GRUPO

Data da sentença entre 1/1/2017 e 31/1/2017 23:59:59

Rito	Grupo	Qtd. Processos	Prazo Médio (dias)	Ranking
ORDINÁRIO	GRUPO 01	4	0	1°
	GRUPO 02	54	7,22	2°
	GRUPO 04	390	11,03	3°
	GRUPO 03	366	14,19	4°
	GRUPO 06	184	25,74	5°
	GRUPO 05	2.128	26,98	6°

Legenda:	# Grupo 04 – De 1501 a 2000 VT de Catalão VT de Goiatuba 1ª VT de Itumbiara 2ª VT de Itumbiara VT de Jataí VT de Luziânia VT de Mineiros VT de Quirinópolis	8ª VT de Goiânia 9ª VT de Goiânia 10ª VT de Goiânia 11ª VT de Goiânia 12ª VT de Goiânia 13ª VT de Goiânia 14ª VT de Goiânia 15ª VT de Goiânia 16ª VT de Goiânia 17ª VT de Goiânia 18ª VT de Goiânia VT de Goiás VT de Inhumas 1ª VT de Rio Verde 2ª VT de Rio Verde 3ª VT de Rio Verde 4ª VT de Rio Verde VT de Uruaçu VT de São Luis de Montes Belos VT de Valparaíso de Goiás	#Grupo 06 – A partir de 2500 1ª VT de Aparecida de Goiânia 2ª VT de Aparecida de Goiânia 3ª VT de Aparecida de Goiânia VT de Goianésia
# Grupo 01 – Até 750 VT de Posse			
# Grupo 02 – De 751 a 1000 VT de Formosa VT de Pires do Rio			
# Grupo 03 – De 1001 a 1500 VT de Ceres 1ª VT de Anápolis 2ª VT de Anápolis 3ª VT de Anápolis 4ª VT de Anápolis VT de Caldas Novas	# Grupo 05 – De 2001 a 2500 1ª VT de Goiânia 2ª VT de Goiânia 3ª VT de Goiânia 4ª VT de Goiânia 5ª VT de Goiânia 6ª VT de Goiânia 7ª VT de Goiânia		



PRAZO MÉDIO ENTRE O CONCLUSO PARA PROFERIR SENTENÇA E A PROLAÇÃO DA SENTENÇA DE TODAS AS VARAS DO TRABALHO

Data da sentença entre 1/1/2017 e 31/1/2017 23:59:59

ORDINÁRIO

Qtd. Processos	Prazo Médio (dias)
3.126	23,04

Vara do Trabalho	Qtd Processos	Prazo Médio	Ranking
3ª VARA DO TRABALHO DE RIO VERDE	40	0	1º
VARA DO TRABALHO DE POSSE	4	0	2º
4ª VARA DO TRABALHO DE RIO VERDE	88	0,27	3º
2ª VARA DO TRABALHO DE ANÁPOLIS	100	0,48	4º
VARA DO TRABALHO DE LUZIÂNIA	118	1,31	5º
VARA DO TRABALHO DE SÃO LUIS DE MONTES BELOS	46	1,7	6º
VARA DO TRABALHO DE JATAÍ	38	1,95	7º
VARA DO TRABALHO DE QUIRINÓPOLIS	54	2,15	8º
VARA DO TRABALHO DE FORMOSA	38	2,79	9º
3ª VARA DO TRABALHO DE ANÁPOLIS	54	3,07	10º
1ª VARA DO TRABALHO DE GOIÂNIA	72	3,11	11º
VARA DO TRABALHO DE URUAÇU	112	3,18	12º
VARA DO TRABALHO DE VALPARAÍSO DE GOIÁS	46	3,22	13º
10ª VARA DO TRABALHO DE GOIÂNIA	136	3,26	14º
VARA DO TRABALHO DE CATALÃO	52	5,54	15º
1ª VARA DO TRABALHO DE ANÁPOLIS	46	5,65	16º
11ª VARA DO TRABALHO DE GOIÂNIA	102	6,16	17º
VARA DO TRABALHO DE GOIATUBA	24	7,25	18º
13ª VARA DO TRABALHO DE GOIÂNIA	74	8,16	19º
18ª VARA DO TRABALHO DE GOIÂNIA	92	8,39	20º
2ª VARA DO TRABALHO DE RIO VERDE	108	8,72	21º
17ª VARA DO TRABALHO DE GOIÂNIA	34	9,24	22º
3ª VARA DO TRABALHO DE APARECIDA DE GOIÂNIA	54	16,37	23º
16ª VARA DO TRABALHO DE GOIÂNIA	84	16,67	24º
VARA DO TRABALHO DE PIRES DO RIO	16	17,75	25º
1ª VARA DO TRABALHO DE RIO VERDE	74	20	26º



PRAZO MÉDIO ENTRE O CONCLUSO PARA PROFERIR SENTENÇA E A PROLAÇÃO DA SENTENÇA DE TODAS AS VARAS DO TRABALHO

ORDINÁRIO

Qtd. Processos	Prazo Médio (dias)
3.126	23,04

Vara do Trabalho	Qtd Processos	Prazo Médio	Ranking
VARA DO TRABALHO DE GOIÁS	42	21,1	27°
8ª VARA DO TRABALHO DE GOIÂNIA	54	21,85	28°
VARA DO TRABALHO DE CERES	82	22,02	29°
VARA DO TRABALHO DE GOIANÉSIA	44	24,82	30°
4ª VARA DO TRABALHO DE ANÁPOLIS	28	24,86	31°
2ª VARA DO TRABALHO DE ITUMBIARA	28	25,64	32°
9ª VARA DO TRABALHO DE GOIÂNIA	90	25,69	33°
2ª VARA DO TRABALHO DE APARECIDA DE GOIÂNIA	42	31,29	34°
14ª VARA DO TRABALHO DE GOIÂNIA	58	32,28	35°
1ª VARA DO TRABALHO DE ITUMBIARA	38	32,63	36°
1ª VARA DO TRABALHO DE APARECIDA DE GOIÂNIA	44	32,86	37°
2ª VARA DO TRABALHO DE GOIÂNIA	74	34,19	38°
5ª VARA DO TRABALHO DE GOIÂNIA	64	35,5	39°
7ª VARA DO TRABALHO DE GOIÂNIA	82	36,98	40°
VARA DO TRABALHO DE INHUMAS	126	39,21	41°
VARA DO TRABALHO DE CALDAS NOVAS	56	39,57	42°
VARA DO TRABALHO DE MINEIROS	38	40,42	43°
15ª VARA DO TRABALHO DE GOIÂNIA	60	41,3	44°
6ª VARA DO TRABALHO DE GOIÂNIA	78	42,9	45°
4ª VARA DO TRABALHO DE GOIÂNIA	88	54,09	46°
3ª VARA DO TRABALHO DE GOIÂNIA	60	77,67	47°
12ª VARA DO TRABALHO DE GOIÂNIA	144	109,19	48°



PRAZO MÉDIO ENTRE O CONCLUSO PARA PROFERIR SENTENÇA E A PROLAÇÃO DA SENTENÇA - 12ª VARA DO TRABALHO DE GOIÂNIA

Data da sentença entre 1/1/2017 e 31/1/2017 23:59:59

12ª VARA DO TRABALHO DE GOIÂNIA

ORDINÁRIO

Qtd	Prazo Médio
72	109,19

Nr. Processo	Conclusão	Sentença	Prazo
ACum - 0010344-22.2016.5.18.0012	19/09/16	15/01/17	118
ConPag - 0010058-10.2017.5.18.0012	20/01/17	20/01/17	0
ConPag - 0011576-05.2016.5.18.0001	18/01/17	19/01/17	1
MS - 0012091-07.2016.5.18.0012	24/01/17	24/01/17	0
RTAlç - 0010934-96.2016.5.18.0012	30/08/16	25/01/17	148
RTAlç - 0011323-81.2016.5.18.0012	30/08/16	13/01/17	136
RTAlç - 0011569-77.2016.5.18.0012	20/09/16	11/01/17	113
RTAlç - 0012177-75.2016.5.18.0012	17/01/17	17/01/17	0
RTOrd - 0010029-57.2017.5.18.0012	25/01/17	25/01/17	0
RTOrd - 0010062-47.2017.5.18.0012	18/01/17	19/01/17	1
RTOrd - 0010140-12.2015.5.18.0012	16/02/16	13/01/17	332
RTOrd - 0010151-41.2015.5.18.0012	22/08/16	05/01/17	136
RTOrd - 0010245-52.2016.5.18.0012	26/08/16	16/01/17	143
RTOrd - 0010245-86.2015.5.18.0012	22/08/16	13/01/17	144
RTOrd - 0010256-81.2016.5.18.0012	26/08/16	14/01/17	141
RTOrd - 0010357-21.2016.5.18.0012	01/09/16	28/01/17	149
RTOrd - 0010373-09.2015.5.18.0012	19/01/17	19/01/17	0
RTOrd - 0010381-49.2016.5.18.0012	22/08/16	14/01/17	145
RTOrd - 0010404-92.2016.5.18.0012	19/09/16	25/01/17	128
RTOrd - 0010476-16.2015.5.18.0012	22/08/16	23/01/17	154
RTOrd - 0010521-83.2016.5.18.0012	08/08/16	11/01/17	156
RTOrd - 0010523-87.2015.5.18.0012	25/08/16	10/01/17	138

Legenda:

- Conclusão: Data da conclusão para proferir sentença;
- Sentença: Data da prolação da sentença;
- Prazo: Prazo entre a conclusão e a prolação da sentença.



PRAZO MÉDIO ENTRE O CONCLUSO PARA PROFERIR SENTENÇA E A PROLAÇÃO DA SENTENÇA - 12ª VARA DO TRABALHO DE GOIÂNIA

12ª VARA DO TRABALHO DE GOIÂNIA

ORDINÁRIO

		Qtd	Prazo Médio
		72	109,19
Nr. Processo	Conclusão	Sentença	Prazo
RTOrd - 0010529-57.2016.5.18.0013	13/01/17	13/01/17	0
RTOrd - 0010531-12.2016.5.18.0018	24/08/16	13/01/17	142
RTOrd - 0010533-97.2016.5.18.0012	23/01/17	24/01/17	1
RTOrd - 0010578-04.2016.5.18.0012	09/08/16	17/01/17	161
RTOrd - 0010613-95.2015.5.18.0012	22/08/16	06/01/17	137
RTOrd - 0010616-16.2016.5.18.0012	09/01/17	11/01/17	2
RTOrd - 0010643-33.2015.5.18.0012	22/08/16	17/01/17	148
RTOrd - 0010652-92.2015.5.18.0012	24/08/16	30/01/17	159
RTOrd - 0010660-69.2015.5.18.0012	25/08/16	23/01/17	151
RTOrd - 0010676-86.2016.5.18.0012	27/10/16	15/01/17	80
RTOrd - 0010746-06.2016.5.18.0012	22/08/16	13/01/17	144
RTOrd - 0010819-12.2015.5.18.0012	24/01/17	24/01/17	0
RTOrd - 0010855-11.2016.5.18.0015	21/09/16	20/01/17	121
RTOrd - 0010937-85.2015.5.18.0012	31/01/17	31/01/17	0
RTOrd - 0011010-20.2016.5.18.0013	06/10/16	17/01/17	103
RTOrd - 0011058-79.2016.5.18.0012	13/09/16	24/01/17	133
RTOrd - 0011226-18.2015.5.18.0012	09/08/16	26/01/17	170
RTOrd - 0011239-80.2016.5.18.0012	23/01/17	24/01/17	1
RTOrd - 0011254-83.2015.5.18.0012	10/08/16	26/01/17	169
RTOrd - 0011282-51.2015.5.18.0012	16/08/16	14/01/17	151
RTOrd - 0011332-77.2015.5.18.0012	17/01/17	17/01/17	0
RTOrd - 0011335-95.2016.5.18.0012	04/11/16	15/01/17	72
RTOrd - 0011411-56.2015.5.18.0012	10/08/16	28/01/17	171
RTOrd - 0011420-03.2015.5.18.0017	27/07/16	25/01/17	182
RTOrd - 0011450-87.2014.5.18.0012	22/08/16	11/01/17	142
Legenda: - Conclusão: Data da conclusão para proferir sentença; - Sentença: Data da prolação da sentença; - Prazo: Prazo entre a conclusão e a prolação da sentença.			



PRAZO MÉDIO ENTRE O CONCLUSO PARA PROFERIR SENTENÇA E A PROLAÇÃO DA SENTENÇA - 12ª VARA DO TRABALHO DE GOIÂNIA

12ª VARA DO TRABALHO DE GOIÂNIA

ORDINÁRIO

Qtd	Prazo Médio
72	109,19

Nr. Processo	Conclusão	Sentença	Prazo
RTOrd - 0011452-23.2015.5.18.0012	25/07/16	13/01/17	172
RTOrd - 0011477-02.2016.5.18.0012	18/11/16	16/01/17	59
RTOrd - 0011559-67.2015.5.18.0012	02/08/16	16/01/17	167
RTOrd - 0011576-06.2015.5.18.0012	05/08/16	30/01/17	178
RTOrd - 0011592-57.2015.5.18.0012	17/08/16	25/01/17	161
RTOrd - 0011592-66.2015.5.18.0009	13/09/16	29/01/17	138
RTOrd - 0011631-54.2015.5.18.0012	25/07/16	22/01/17	181
RTOrd - 0011636-76.2015.5.18.0012	25/07/16	21/01/17	180
RTOrd - 0011645-38.2015.5.18.0012	28/07/16	24/01/17	180
RTOrd - 0011649-75.2015.5.18.0012	01/08/16	24/01/17	176
RTOrd - 0011654-97.2015.5.18.0012	01/08/16	10/01/17	162
RTOrd - 0011682-65.2015.5.18.0012	08/08/16	28/01/17	173
RTOrd - 0011683-50.2015.5.18.0012	09/08/16	27/01/17	171
RTOrd - 0011764-62.2016.5.18.0012	11/01/17	11/01/17	0
RTOrd - 0011790-31.2014.5.18.0012	08/08/16	26/01/17	171
RTOrd - 0011799-56.2015.5.18.0012	29/07/16	21/01/17	176
RTOrd - 0011841-08.2015.5.18.0012	26/09/16	18/01/17	114
RTOrd - 0011873-13.2015.5.18.0012	04/10/16	25/01/17	113
RTOrd - 0011972-80.2015.5.18.0012	23/01/17	24/01/17	1
RTOrd - 0012020-39.2015.5.18.0012	15/09/16	25/01/17	132
RTOrd - 0012028-43.2015.5.18.0003	26/10/16	16/01/17	82
RTOrd - 0012046-03.2016.5.18.0012	30/01/17	30/01/17	0
RTOrd - 0012105-25.2015.5.18.0012	17/01/17	17/01/17	0
RTOrd - 0012125-16.2015.5.18.0012	18/08/16	17/01/17	152
RTOrd - 0012228-86.2016.5.18.0012	24/01/17	24/01/17	0

Legenda:

- Conclusão: Data da conclusão para proferir sentença;
- Sentença: Data da prolação da sentença;
- Prazo: Prazo entre a conclusão e a prolação da sentença.



**PRAZO MÉDIO ENTRE O CONCLUSO PARA PROFERIR
SENTENÇA E A PROLAÇÃO DA SENTENÇA - 12ª VARA
DO TRABALHO DE GOIÂNIA**

12ª VARA DO TRABALHO DE GOIÂNIA



PRAZO MÉDIO ENTRE O CONCLUSO PARA PROFERIR SENTENÇA E A PROLAÇÃO DA SENTENÇA - 12ª VARA DO TRABALHO DE GOIÂNIA

Data da sentença entre 1/1/2017 e 31/1/2017 23:59:59

HELVAN DOMINGOS PREGO

ORDINÁRIO

Qtd	Prazo Médio
40	139,7

Nr. Processo	Conclusão	Sentença	Prazo
ACum - 0010344-22.2016.5.18.0012	19/09/16	15/01/17	118
RTAlç - 0011323-81.2016.5.18.0012	30/08/16	13/01/17	136
RTOrd - 0010140-12.2015.5.18.0012	16/02/16	13/01/17	332
RTOrd - 0010245-52.2016.5.18.0012	26/08/16	16/01/17	143
RTOrd - 0010256-81.2016.5.18.0012	26/08/16	14/01/17	141
RTOrd - 0010404-92.2016.5.18.0012	19/09/16	25/01/17	128
RTOrd - 0010476-16.2015.5.18.0012	22/08/16	23/01/17	154
RTOrd - 0010521-83.2016.5.18.0012	08/08/16	11/01/17	156
RTOrd - 0010578-04.2016.5.18.0012	09/08/16	17/01/17	161
RTOrd - 0010676-86.2016.5.18.0012	27/10/16	15/01/17	80
RTOrd - 0010855-11.2016.5.18.0015	21/09/16	20/01/17	121
RTOrd - 0011010-20.2016.5.18.0013	06/10/16	17/01/17	103
RTOrd - 0011226-18.2015.5.18.0012	09/08/16	26/01/17	170
RTOrd - 0011254-83.2015.5.18.0012	10/08/16	26/01/17	169
RTOrd - 0011282-51.2015.5.18.0012	16/08/16	14/01/17	151
RTOrd - 0011332-77.2015.5.18.0012	17/01/17	17/01/17	0
RTOrd - 0011335-95.2016.5.18.0012	04/11/16	15/01/17	72
RTOrd - 0011411-56.2015.5.18.0012	10/08/16	28/01/17	171
RTOrd - 0011420-03.2015.5.18.0017	27/07/16	25/01/17	182
RTOrd - 0011452-23.2015.5.18.0012	25/07/16	13/01/17	172
RTOrd - 0011477-02.2016.5.18.0012	18/11/16	16/01/17	59
RTOrd - 0011559-67.2015.5.18.0012	02/08/16	16/01/17	167

Legenda:

- Conclusão: Data da conclusão para proferir sentença;
- Sentença: Data da prolação da sentença;
- Prazo: Prazo entre a conclusão e a prolação da sentença.



PRAZO MÉDIO ENTRE O CONCLUSO PARA PROFERIR SENTENÇA E A PROLAÇÃO DA SENTENÇA - 12ª VARA DO TRABALHO DE GOIÂNIA

HELVAN DOMINGOS PREGO

ORDINÁRIO

Qtd	Prazo Médio
40	139,7

Nr. Processo	Conclusão	Sentença	Prazo
RTOrd - 0011576-06.2015.5.18.0012	05/08/16	30/01/17	178
RTOrd - 0011592-57.2015.5.18.0012	17/08/16	25/01/17	161
RTOrd - 0011631-54.2015.5.18.0012	25/07/16	22/01/17	181
RTOrd - 0011636-76.2015.5.18.0012	25/07/16	21/01/17	180
RTOrd - 0011645-38.2015.5.18.0012	28/07/16	24/01/17	180
RTOrd - 0011649-75.2015.5.18.0012	01/08/16	24/01/17	176
RTOrd - 0011654-97.2015.5.18.0012	01/08/16	10/01/17	162
RTOrd - 0011682-65.2015.5.18.0012	08/08/16	28/01/17	173
RTOrd - 0011683-50.2015.5.18.0012	09/08/16	27/01/17	171
RTOrd - 0011764-62.2016.5.18.0012	11/01/17	11/01/17	0
RTOrd - 0011790-31.2014.5.18.0012	08/08/16	26/01/17	171
RTOrd - 0011799-56.2015.5.18.0012	29/07/16	21/01/17	176
RTOrd - 0011841-08.2015.5.18.0012	26/09/16	18/01/17	114
RTOrd - 0011873-13.2015.5.18.0012	04/10/16	25/01/17	113
RTOrd - 0012020-39.2015.5.18.0012	15/09/16	25/01/17	132
RTOrd - 0012028-43.2015.5.18.0003	26/10/16	16/01/17	82
RTOrd - 0012105-25.2015.5.18.0012	17/01/17	17/01/17	0
RTOrd - 0012125-16.2015.5.18.0012	18/08/16	17/01/17	152

Legenda:

- Conclusão: Data da conclusão para proferir sentença;
- Sentença: Data da prolação da sentença;
- Prazo: Prazo entre a conclusão e a prolação da sentença.

KARINA LIMA DE QUEIROZ

ORDINÁRIO

Qtd	Prazo Médio
32	71,06



PRAZO MÉDIO ENTRE O CONCLUSO PARA PROFERIR SENTENÇA E A PROLAÇÃO DA SENTENÇA - 12ª VARA DO TRABALHO DE GOIÂNIA

KARINA LIMA DE QUEIROZ

ORDINÁRIO

Qtd	Prazo Médio
32	71,06

Nr. Processo	Conclusão	Sentença	Prazo
ConPag - 0010058-10.2017.5.18.0012	20/01/17	20/01/17	0
ConPag - 0011576-05.2016.5.18.0001	18/01/17	19/01/17	1
MS - 0012091-07.2016.5.18.0012	24/01/17	24/01/17	0
RTAlç - 0010934-96.2016.5.18.0012	30/08/16	25/01/17	148
RTAlç - 0011569-77.2016.5.18.0012	20/09/16	11/01/17	113
RTAlç - 0012177-75.2016.5.18.0012	17/01/17	17/01/17	0
RTOrd - 0010029-57.2017.5.18.0012	25/01/17	25/01/17	0
RTOrd - 0010062-47.2017.5.18.0012	18/01/17	19/01/17	1
RTOrd - 0010151-41.2015.5.18.0012	22/08/16	05/01/17	136
RTOrd - 0010245-86.2015.5.18.0012	22/08/16	13/01/17	144
RTOrd - 0010357-21.2016.5.18.0012	01/09/16	28/01/17	149
RTOrd - 0010373-09.2015.5.18.0012	19/01/17	19/01/17	0
RTOrd - 0010381-49.2016.5.18.0012	22/08/16	14/01/17	145
RTOrd - 0010523-87.2015.5.18.0012	25/08/16	10/01/17	138
RTOrd - 0010529-57.2016.5.18.0013	13/01/17	13/01/17	0
RTOrd - 0010531-12.2016.5.18.0018	24/08/16	13/01/17	142
RTOrd - 0010533-97.2016.5.18.0012	23/01/17	24/01/17	1
RTOrd - 0010613-95.2015.5.18.0012	22/08/16	06/01/17	137
RTOrd - 0010616-16.2016.5.18.0012	09/01/17	11/01/17	2
RTOrd - 0010643-33.2015.5.18.0012	22/08/16	17/01/17	148
RTOrd - 0010652-92.2015.5.18.0012	24/08/16	30/01/17	159
RTOrd - 0010660-69.2015.5.18.0012	25/08/16	23/01/17	151
RTOrd - 0010746-06.2016.5.18.0012	22/08/16	13/01/17	144
RTOrd - 0010819-12.2015.5.18.0012	24/01/17	24/01/17	0
RTOrd - 0010937-85.2015.5.18.0012	31/01/17	31/01/17	0

Legenda:

- Conclusão: Data da conclusão para proferir sentença;
- Sentença: Data da prolação da sentença;
- Prazo: Prazo entre a conclusão e a prolação da sentença.



PRAZO MÉDIO ENTRE O CONCLUSO PARA PROFERIR SENTENÇA E A PROLAÇÃO DA SENTENÇA - 12ª VARA DO TRABALHO DE GOIÂNIA

KARINA LIMA DE QUEIROZ

ORDINÁRIO

Qtd	Prazo Médio
32	71,06

Nr. Processo	Conclusão	Sentença	Prazo
RTOOrd - 0011058-79.2016.5.18.0012	13/09/16	24/01/17	133
RTOOrd - 0011239-80.2016.5.18.0012	23/01/17	24/01/17	1
RTOOrd - 0011450-87.2014.5.18.0012	22/08/16	11/01/17	142
RTOOrd - 0011592-66.2015.5.18.0009	13/09/16	29/01/17	138
RTOOrd - 0011972-80.2015.5.18.0012	23/01/17	24/01/17	1
RTOOrd - 0012046-03.2016.5.18.0012	30/01/17	30/01/17	0
RTOOrd - 0012228-86.2016.5.18.0012	24/01/17	24/01/17	0

Legenda:

- Conclusão: Data da conclusão para proferir sentença;
- Sentença: Data da prolação da sentença;
- Prazo: Prazo entre a conclusão e a prolação da sentença.