

Conceituação

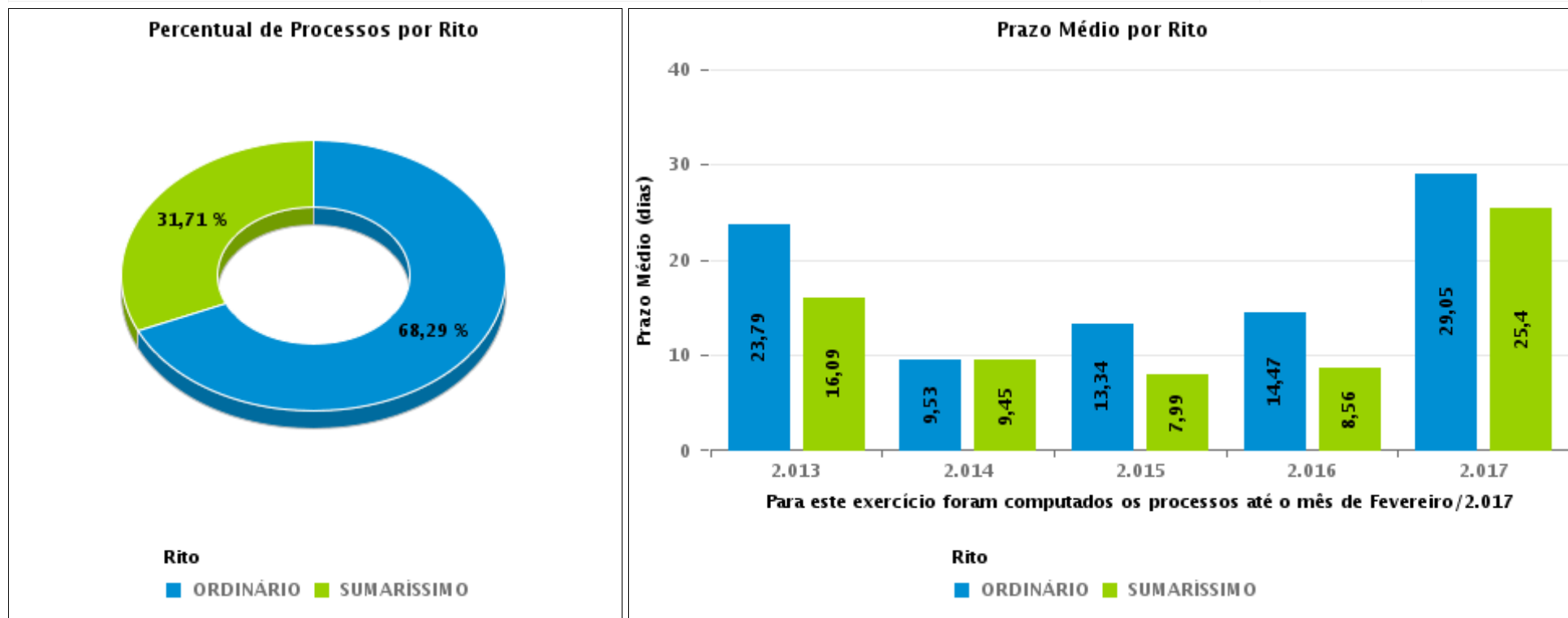
Tema	Prazos Processuais
Relatórios	Evolução Histórica Comparativo por VT Comparativo por Grupo Por Grupo Por VT Por Processo Por Magistrado
Resumo	Apresenta o prazo médio desde o concluso para proferir sentença até a prolação da sentença.
Descrição	O prazo médio é obtido calculando-se a quantidade de dias decorridos desde o movimento de Concluso para Proferir Sentença até a Prolação da Sentença. Os dados são extraídos baseando-se nos itens do e-Gestão: 269 e 90269 - Do Concluso para Proferir Sentença até a Prolação da Sentença na fase de conhecimento – rito sumaríssimo; 270 e 90270 – Do Concluso para Proferir Sentença até a Prolação da Sentença na fase de conhecimento– rito exceto sumaríssimo (ordinário)
Origem da informação	e-Gestão
Crítérios e transformações	Coletado do e-Gestão, consolidado, otimizado e classificado para análise.
Análises possíveis	Prazo médio entre o concluso para proferir sentença e a prolação da sentença, detalhado de forma Geral, Por grupo, por VT, Por Processo e Por Magistrado.



EVOLUÇÃO HISTÓRICA DOS PRAZOS PROCESSUAIS ENTRE O CONCLUSO PARA PROFERIR SENTENÇA E A PROLAÇÃO DA SENTENÇA - VARA DO TRABALHO DE CALDAS NOVAS

Data da sentença entre 1/1/2017 e 31/1/2017 23:59:59

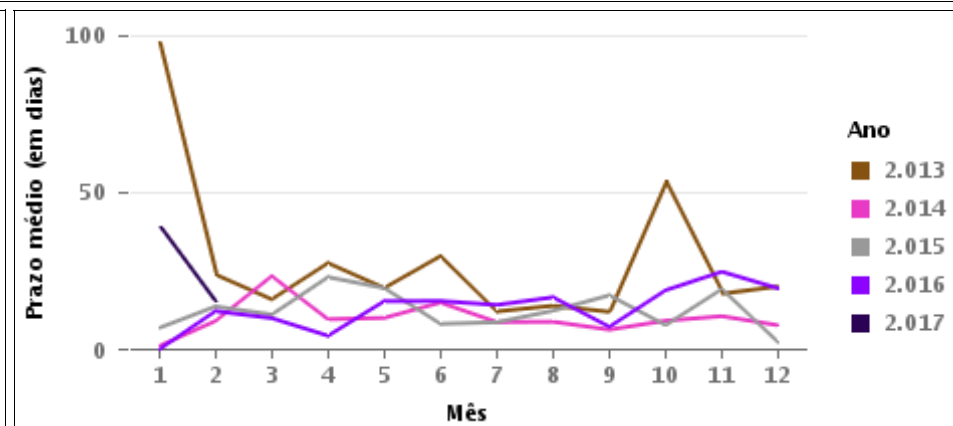
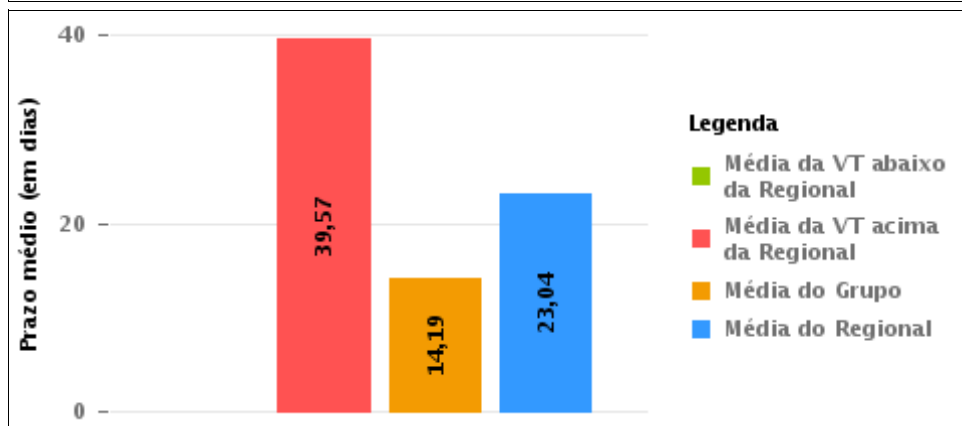
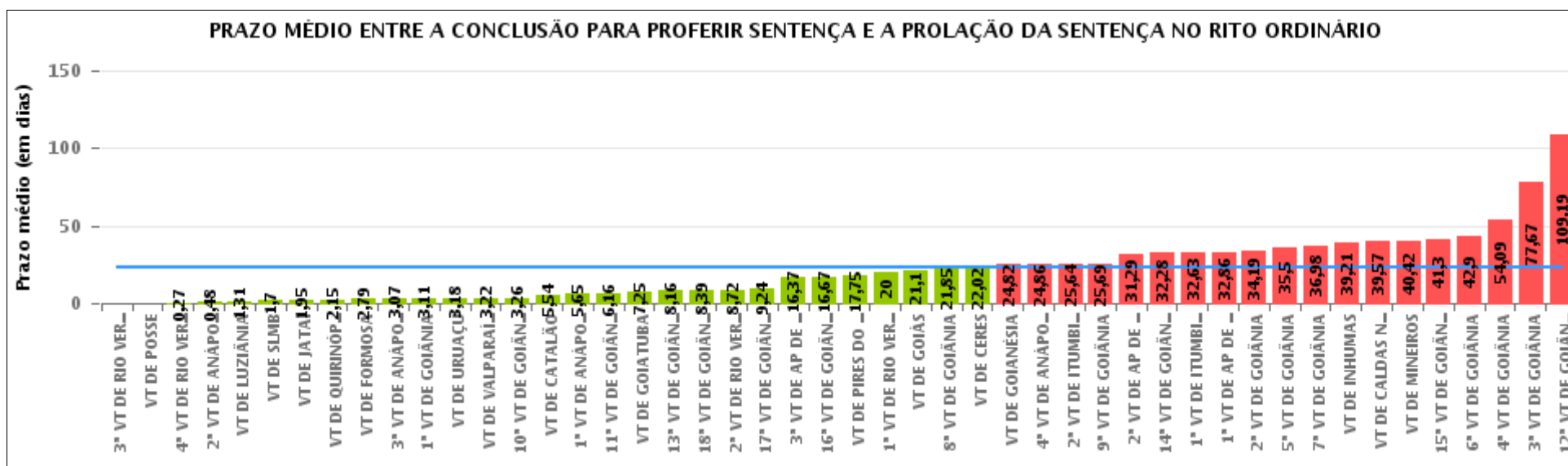
Rito	Qtd	Prazo Médio
ORDINÁRIO	28	39,57
SUMARÍSSIMO	13	35,92
Total/Média	41	38,41





COMPARATIVO DO PRAZO MÉDIO ENTRE O CONCLUSO PARA PROFERIR SENTENÇA E A PROLAÇÃO DA SENTENÇA - VARA DO TRABALHO DE CALDAS NOVAS

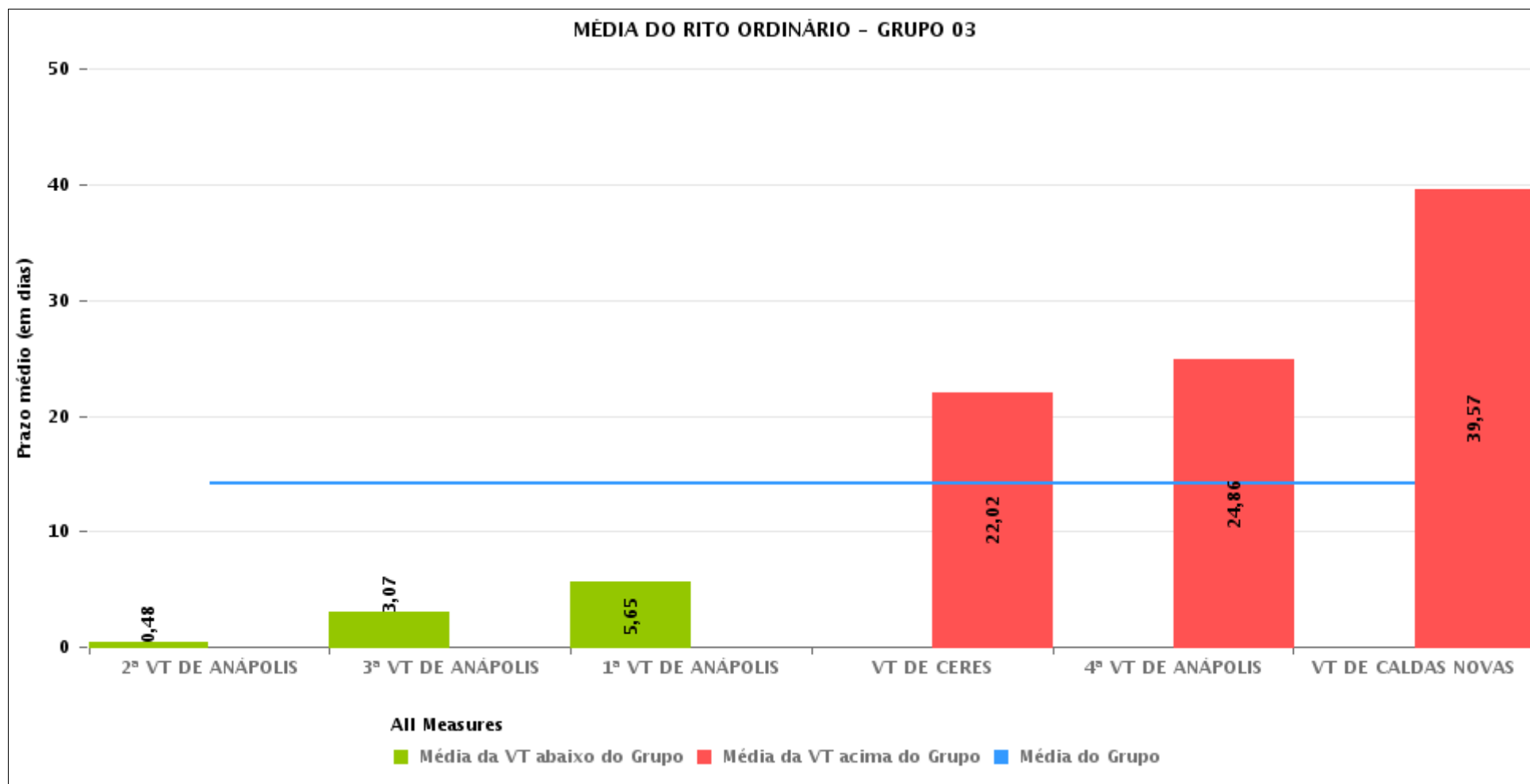
Data da sentença entre 1/1/2017 e 31/1/2017 23:59:59





COMPARATIVO DO PRAZO MÉDIO ENTRE O CONCLUSO PARA PROFERIR SENTENÇA E A PROLAÇÃO DA SENTENÇA ENTRE AS VARAS DO GRUPO

Data da sentença entre 1/1/2017 e 31/1/2017 23:59:59





PRAZO MÉDIO ENTRE O CONCLUSO PARA PROFERIR SENTENÇA E A PROLAÇÃO DA SENTENÇA POR GRUPO

Data da sentença entre 1/1/2017 e 31/1/2017 23:59:59

Rito	Grupo	Qtd. Processos	Prazo Médio (dias)	Ranking
ORDINÁRIO	GRUPO 01	4	0	1°
	GRUPO 02	54	7,22	2°
	GRUPO 04	390	11,03	3°
	GRUPO 03	366	14,19	4°
	GRUPO 06	184	25,74	5°
	GRUPO 05	2.128	26,98	6°

<p>Legenda:</p> <p># Grupo 01 – Até 750 VT de Posse</p> <p># Grupo 02 – De 751 a 1000 VT de Formosa VT de Pires do Rio</p> <p># Grupo 03 – De 1001 a 1500 VT de Ceres 1ª VT de Anápolis 2ª VT de Anápolis 3ª VT de Anápolis 4ª VT de Anápolis VT de Caldas Novas</p>	<p># Grupo 04 – De 1501 a 2000 VT de Catalão VT de Goiatuba 1ª VT de Itumbiara 2ª VT de Itumbiara VT de Jataí VT de Luziânia VT de Mineiros VT de Quirinópolis</p> <p># Grupo 05 – De 2001 a 2500 1ª VT de Goiânia 2ª VT de Goiânia 3ª VT de Goiânia 4ª VT de Goiânia 5ª VT de Goiânia 6ª VT de Goiânia 7ª VT de Goiânia</p>	<p>8ª VT de Goiânia 9ª VT de Goiânia 10ª VT de Goiânia 11ª VT de Goiânia 12ª VT de Goiânia 13ª VT de Goiânia 14ª VT de Goiânia 15ª VT de Goiânia 16ª VT de Goiânia 17ª VT de Goiânia 18ª VT de Goiânia VT de Goiás VT de Inhumas 1ª VT de Rio Verde 2ª VT de Rio Verde 3ª VT de Rio Verde 4ª VT de Rio Verde VT de Uruaçu VT de São Luis de Montes Belos VT de Valparaíso de Goiás</p>	<p>#Grupo 06 – A partir de 2500 1ª VT de Aparecida de Goiânia 2ª VT de Aparecida de Goiânia 3ª VT de Aparecida de Goiânia VT de Goianésia</p>
--	--	--	---



PRAZO MÉDIO ENTRE O CONCLUSO PARA PROFERIR SENTENÇA E A PROLAÇÃO DA SENTENÇA DE TODAS AS VARAS DO TRABALHO

Data da sentença entre 1/1/2017 e 31/1/2017 23:59:59

ORDINÁRIO

Qtd. Processos	Prazo Médio (dias)
3.126	23,04

Vara do Trabalho	Qtd Processos	Prazo Médio	Ranking
3ª VARA DO TRABALHO DE RIO VERDE	40	0	1º
VARA DO TRABALHO DE POSSE	4	0	2º
4ª VARA DO TRABALHO DE RIO VERDE	88	0,27	3º
2ª VARA DO TRABALHO DE ANÁPOLIS	100	0,48	4º
VARA DO TRABALHO DE LUZIÂNIA	118	1,31	5º
VARA DO TRABALHO DE SÃO LUIS DE MONTES BELOS	46	1,7	6º
VARA DO TRABALHO DE JATAÍ	38	1,95	7º
VARA DO TRABALHO DE QUIRINÓPOLIS	54	2,15	8º
VARA DO TRABALHO DE FORMOSA	38	2,79	9º
3ª VARA DO TRABALHO DE ANÁPOLIS	54	3,07	10º
1ª VARA DO TRABALHO DE GOIÂNIA	72	3,11	11º
VARA DO TRABALHO DE URUAÇU	112	3,18	12º
VARA DO TRABALHO DE VALPARAÍSO DE GOIÁS	46	3,22	13º
10ª VARA DO TRABALHO DE GOIÂNIA	136	3,26	14º
VARA DO TRABALHO DE CATALÃO	52	5,54	15º
1ª VARA DO TRABALHO DE ANÁPOLIS	46	5,65	16º
11ª VARA DO TRABALHO DE GOIÂNIA	102	6,16	17º
VARA DO TRABALHO DE GOIATUBA	24	7,25	18º
13ª VARA DO TRABALHO DE GOIÂNIA	74	8,16	19º
18ª VARA DO TRABALHO DE GOIÂNIA	92	8,39	20º
2ª VARA DO TRABALHO DE RIO VERDE	108	8,72	21º
17ª VARA DO TRABALHO DE GOIÂNIA	34	9,24	22º
3ª VARA DO TRABALHO DE APARECIDA DE GOIÂNIA	54	16,37	23º
16ª VARA DO TRABALHO DE GOIÂNIA	84	16,67	24º
VARA DO TRABALHO DE PIRES DO RIO	16	17,75	25º
1ª VARA DO TRABALHO DE RIO VERDE	74	20	26º



PRAZO MÉDIO ENTRE O CONCLUSO PARA PROFERIR SENTENÇA E A PROLAÇÃO DA SENTENÇA DE TODAS AS VARAS DO TRABALHO

ORDINÁRIO

Qtd. Processos	Prazo Médio (dias)
3.126	23,04

Vara do Trabalho	Qtd Processos	Prazo Médio	Ranking
VARA DO TRABALHO DE GOIÁS	42	21,1	27°
8ª VARA DO TRABALHO DE GOIÂNIA	54	21,85	28°
VARA DO TRABALHO DE CERES	82	22,02	29°
VARA DO TRABALHO DE GOIANÉSIA	44	24,82	30°
4ª VARA DO TRABALHO DE ANÁPOLIS	28	24,86	31°
2ª VARA DO TRABALHO DE ITUMBIARA	28	25,64	32°
9ª VARA DO TRABALHO DE GOIÂNIA	90	25,69	33°
2ª VARA DO TRABALHO DE APARECIDA DE GOIÂNIA	42	31,29	34°
14ª VARA DO TRABALHO DE GOIÂNIA	58	32,28	35°
1ª VARA DO TRABALHO DE ITUMBIARA	38	32,63	36°
1ª VARA DO TRABALHO DE APARECIDA DE GOIÂNIA	44	32,86	37°
2ª VARA DO TRABALHO DE GOIÂNIA	74	34,19	38°
5ª VARA DO TRABALHO DE GOIÂNIA	64	35,5	39°
7ª VARA DO TRABALHO DE GOIÂNIA	82	36,98	40°
VARA DO TRABALHO DE INHUMAS	126	39,21	41°
VARA DO TRABALHO DE CALDAS NOVAS	56	39,57	42°
VARA DO TRABALHO DE MINEIROS	38	40,42	43°
15ª VARA DO TRABALHO DE GOIÂNIA	60	41,3	44°
6ª VARA DO TRABALHO DE GOIÂNIA	78	42,9	45°
4ª VARA DO TRABALHO DE GOIÂNIA	88	54,09	46°
3ª VARA DO TRABALHO DE GOIÂNIA	60	77,67	47°
12ª VARA DO TRABALHO DE GOIÂNIA	144	109,19	48°



PRAZO MÉDIO ENTRE O CONCLUSO PARA PROFERIR SENTENÇA E A PROLAÇÃO DA SENTENÇA - VARA DO TRABALHO DE CALDAS NOVAS

Data da sentença entre 1/1/2017 e 31/1/2017 23:59:59

VARA DO TRABALHO DE CALDAS NOVAS

ORDINÁRIO

Qtd	Prazo Médio
28	39,57

Nr. Processo	Conclusão	Sentença	Prazo
RTOOrd - 0000004-91.2015.5.18.0161	18/01/17	18/01/17	0
RTOOrd - 0001065-84.2015.5.18.0161	03/12/16	12/01/17	40
RTOOrd - 0001095-22.2015.5.18.0161	11/12/16	17/01/17	37
RTOOrd - 0001127-27.2015.5.18.0161	11/12/16	17/01/17	37
RTOOrd - 0001493-66.2015.5.18.0161	17/12/16	23/01/17	37
RTOOrd - 0010099-49.2016.5.18.0161	09/11/16	22/01/17	74
RTOOrd - 0010217-25.2016.5.18.0161	24/01/17	26/01/17	2
RTOOrd - 0010413-92.2016.5.18.0161	27/10/16	12/01/17	77
RTOOrd - 0010420-84.2016.5.18.0161	11/01/17	31/01/17	20
RTOOrd - 0010430-31.2016.5.18.0161	18/01/17	31/01/17	13
RTOOrd - 0010542-97.2016.5.18.0161	16/12/16	31/01/17	46
RTOOrd - 0010559-36.2016.5.18.0161	08/11/16	17/01/17	70
RTOOrd - 0010623-46.2016.5.18.0161	08/11/16	17/01/17	70
RTOOrd - 0010641-67.2016.5.18.0161	08/11/16	17/01/17	70
RTOOrd - 0010645-07.2016.5.18.0161	11/11/16	22/01/17	72
RTOOrd - 0010685-86.2016.5.18.0161	26/01/17	26/01/17	0
RTOOrd - 0010691-93.2016.5.18.0161	26/01/17	26/01/17	0
RTOOrd - 0010986-33.2016.5.18.0161	25/01/17	26/01/17	1
RTOOrd - 0011079-93.2016.5.18.0161	26/10/16	12/01/17	78
RTOOrd - 0011213-23.2016.5.18.0161	11/11/16	22/01/17	72
RTOOrd - 0011405-53.2016.5.18.0161	26/01/17	26/01/17	0

Legenda:

- Conclusão: Data da conclusão para proferir sentença;
- Sentença: Data da prolação da sentença;
- Prazo: Prazo entre a conclusão e a prolação da sentença.



PRAZO MÉDIO ENTRE O CONCLUSO PARA PROFERIR SENTENÇA E A PROLAÇÃO DA SENTENÇA - VARA DO TRABALHO DE CALDAS NOVAS

VARA DO TRABALHO DE CALDAS NOVAS

ORDINÁRIO

Qtd	Prazo Médio
28	39,57

Nr. Processo	Conclusão	Sentença	Prazo
RTOrd - 0011419-37.2016.5.18.0161	08/11/16	22/01/17	75
RTOrd - 0011423-74.2016.5.18.0161	08/11/16	17/01/17	70
RTOrd - 0011463-56.2016.5.18.0161	17/11/16	11/01/17	55
RTOrd - 0011479-10.2016.5.18.0161	27/10/16	12/01/17	77
RTOrd - 0011634-13.2016.5.18.0161	18/01/17	31/01/17	13
RTOrd - 0011680-02.2016.5.18.0161	10/01/17	12/01/17	2
RTOrd - 0011789-16.2016.5.18.0161	26/01/17	26/01/17	0

Legenda:

- Conclusão: Data da conclusão para proferir sentença;
- Sentença: Data da prolação da sentença;
- Prazo: Prazo entre a conclusão e a prolação da sentença.



PRAZO MÉDIO ENTRE O CONCLUSO PARA PROFERIR SENTENÇA E A PROLAÇÃO DA SENTENÇA - VARA DO TRABALHO DE CALDAS NOVAS

Data da sentença entre 1/1/2017 e 31/1/2017 23:59:59

CÉSAR SILVEIRA

ORDINÁRIO

Qtd	Prazo Médio
6	15,67

Nr. Processo	Conclusão	Sentença	Prazo
RTOrd - 0000004-91.2015.5.18.0161	18/01/17	18/01/17	0
RTOrd - 0010420-84.2016.5.18.0161	11/01/17	31/01/17	20
RTOrd - 0010430-31.2016.5.18.0161	18/01/17	31/01/17	13
RTOrd - 0010542-97.2016.5.18.0161	16/12/16	31/01/17	46
RTOrd - 0011634-13.2016.5.18.0161	18/01/17	31/01/17	13
RTOrd - 0011680-02.2016.5.18.0161	10/01/17	12/01/17	2

Legenda:
- Conclusão: Data da conclusão para proferir sentença;
- Sentença: Data da prolação da sentença;
- Prazo: Prazo entre a conclusão e a prolação da sentença.

OSMAR PEDROSO

ORDINÁRIO

Qtd	Prazo Médio
22	46,09

Nr. Processo	Conclusão	Sentença	Prazo
RTOrd - 0001065-84.2015.5.18.0161	03/12/16	12/01/17	40
RTOrd - 0001095-22.2015.5.18.0161	11/12/16	17/01/17	37
RTOrd - 0001127-27.2015.5.18.0161	11/12/16	17/01/17	37
RTOrd - 0001493-66.2015.5.18.0161	17/12/16	23/01/17	37

Legenda:
- Conclusão: Data da conclusão para proferir sentença;
- Sentença: Data da prolação da sentença;
- Prazo: Prazo entre a conclusão e a prolação da sentença.



PRAZO MÉDIO ENTRE O CONCLUSO PARA PROFERIR SENTENÇA E A PROLAÇÃO DA SENTENÇA - VARA DO TRABALHO DE CALDAS NOVAS

OSMAR PEDROSO

ORDINÁRIO

Qtd	Prazo Médio
22	46,09

Nr. Processo	Conclusão	Sentença	Prazo
RTOrd - 0010099-49.2016.5.18.0161	09/11/16	22/01/17	74
RTOrd - 0010217-25.2016.5.18.0161	24/01/17	26/01/17	2
RTOrd - 0010413-92.2016.5.18.0161	27/10/16	12/01/17	77
RTOrd - 0010559-36.2016.5.18.0161	08/11/16	17/01/17	70
RTOrd - 0010623-46.2016.5.18.0161	08/11/16	17/01/17	70
RTOrd - 0010641-67.2016.5.18.0161	08/11/16	17/01/17	70
RTOrd - 0010645-07.2016.5.18.0161	11/11/16	22/01/17	72
RTOrd - 0010685-86.2016.5.18.0161	26/01/17	26/01/17	0
RTOrd - 0010691-93.2016.5.18.0161	26/01/17	26/01/17	0
RTOrd - 0010986-33.2016.5.18.0161	25/01/17	26/01/17	1
RTOrd - 0011079-93.2016.5.18.0161	26/10/16	12/01/17	78
RTOrd - 0011213-23.2016.5.18.0161	11/11/16	22/01/17	72
RTOrd - 0011405-53.2016.5.18.0161	26/01/17	26/01/17	0
RTOrd - 0011419-37.2016.5.18.0161	08/11/16	22/01/17	75
RTOrd - 0011423-74.2016.5.18.0161	08/11/16	17/01/17	70
RTOrd - 0011463-56.2016.5.18.0161	17/11/16	11/01/17	55
RTOrd - 0011479-10.2016.5.18.0161	27/10/16	12/01/17	77
RTOrd - 0011789-16.2016.5.18.0161	26/01/17	26/01/17	0

Legenda:

- Conclusão: Data da conclusão para proferir sentença;
- Sentença: Data da prolação da sentença;
- Prazo: Prazo entre a conclusão e a prolação da sentença.