

## Conceituação

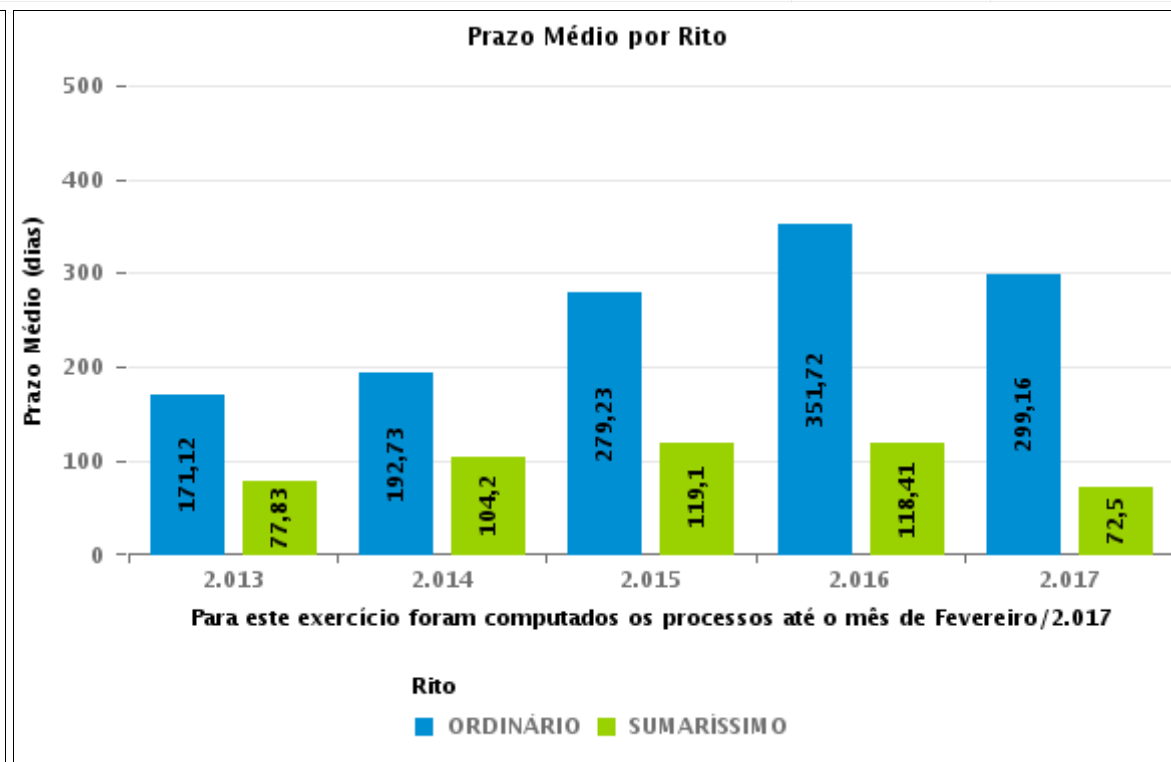
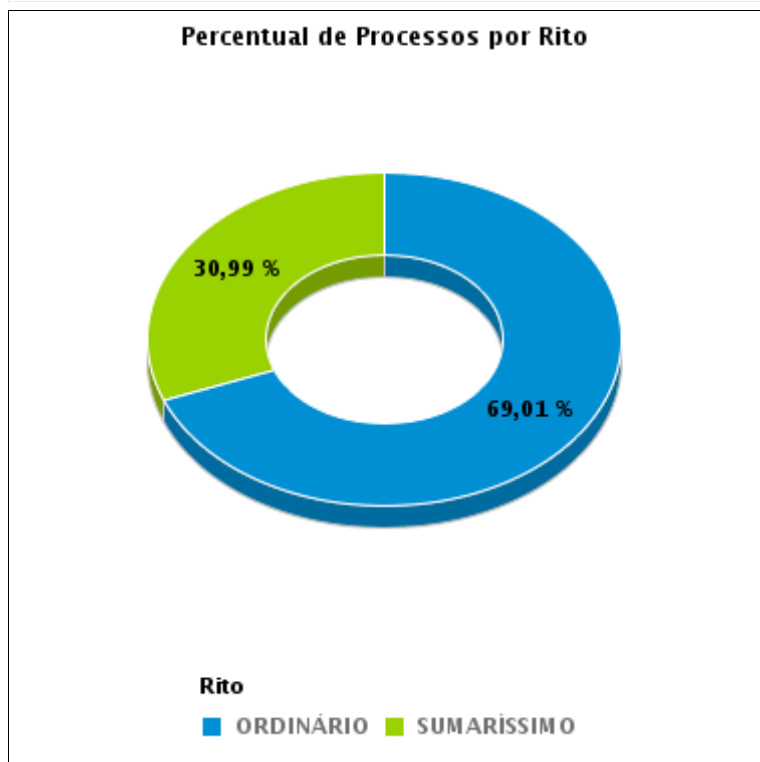
Tema	Prazos Processuais
<b>Relatórios</b>	Evolução Histórica Comparativo por VT Comparativo por Grupo Por Grupo Por VT Por Processo Por Magistrado
<b>Resumo</b>	Apresenta o prazo médio desde o ajuizamento da ação até a prolação da sentença.
<b>Descrição</b>	O prazo médio é obtido calculando-se a quantidade de dias decorridos desde o ajuizamento da ação até a prolação da sentença. Os dados são extraídos baseando-se nos itens do e-Gestão:  271 e 90271 - Do ajuizamento da ação até a prolação da sentença, na fase de conhecimento – rito sumaríssimo;  272 e 90272 – Do ajuizamento da ação até a prolação da sentença, na fase de conhecimento – exceto rito sumaríssimo (ordinário)
<b>Origem da informação</b>	e-Gestão
<b>Critérios e transformações</b>	Coletado do e-Gestão, consolidado, otimizado e classificado para análise.
<b>Análises possíveis</b>	Prazo médio entre o ajuizamento da ação até a prolação da sentença, detalhado de forma Geral, Por grupo, Por VT, Por Processo e Por Magistrado



## EVOLUÇÃO HISTÓRICA DOS PRAZOS PROCESSUAIS ENTRE O AJUIZAMENTO E A PROLAÇÃO DA SENTENÇA - VARA DO TRABALHO DE MINEIROS

Data da sentença entre 1/1/2017 e 31/1/2017 23:59:59

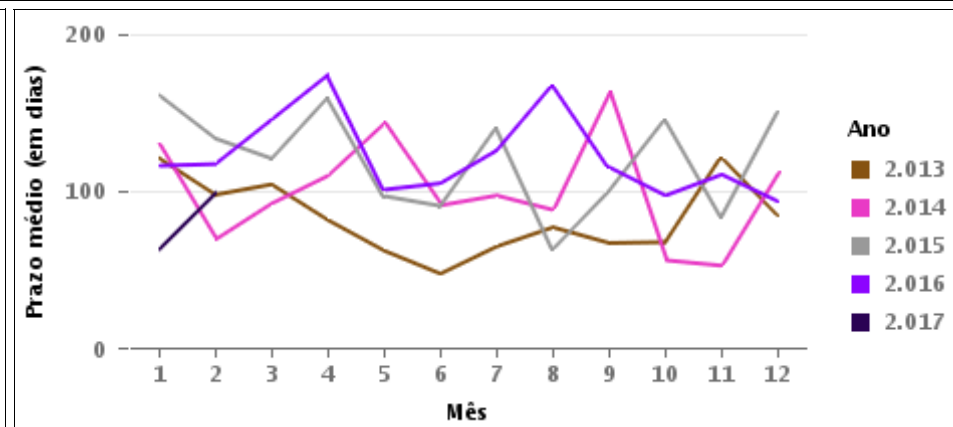
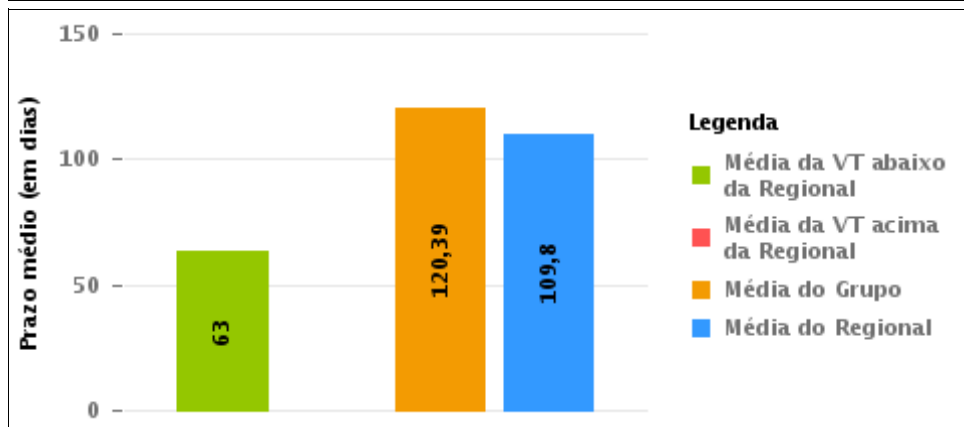
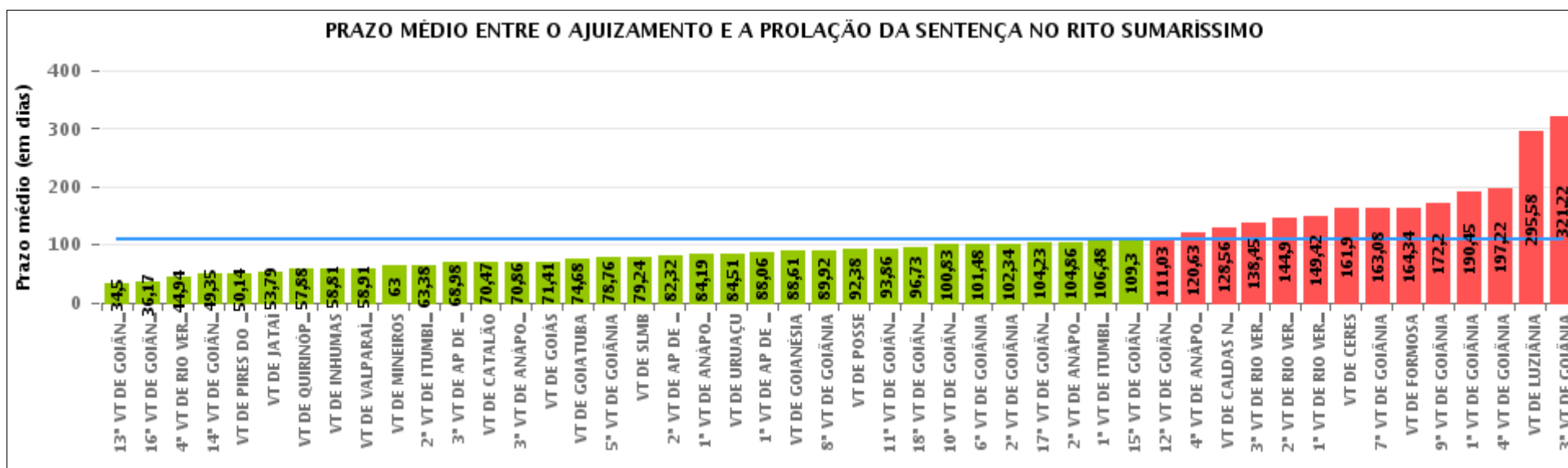
Rito	Qtd	Prazo Médio
ORDINÁRIO	49	325,78
SUMARÍSSIMO	22	63
<b>Total/Média</b>	<b>71</b>	<b>244,35</b>





## COMPARATIVO DO PRAZO MÉDIO ENTRE O AJUIZAMENTO E A PROLAÇÃO DA SENTENÇA - VARA DO TRABALHO DE MINEIROS

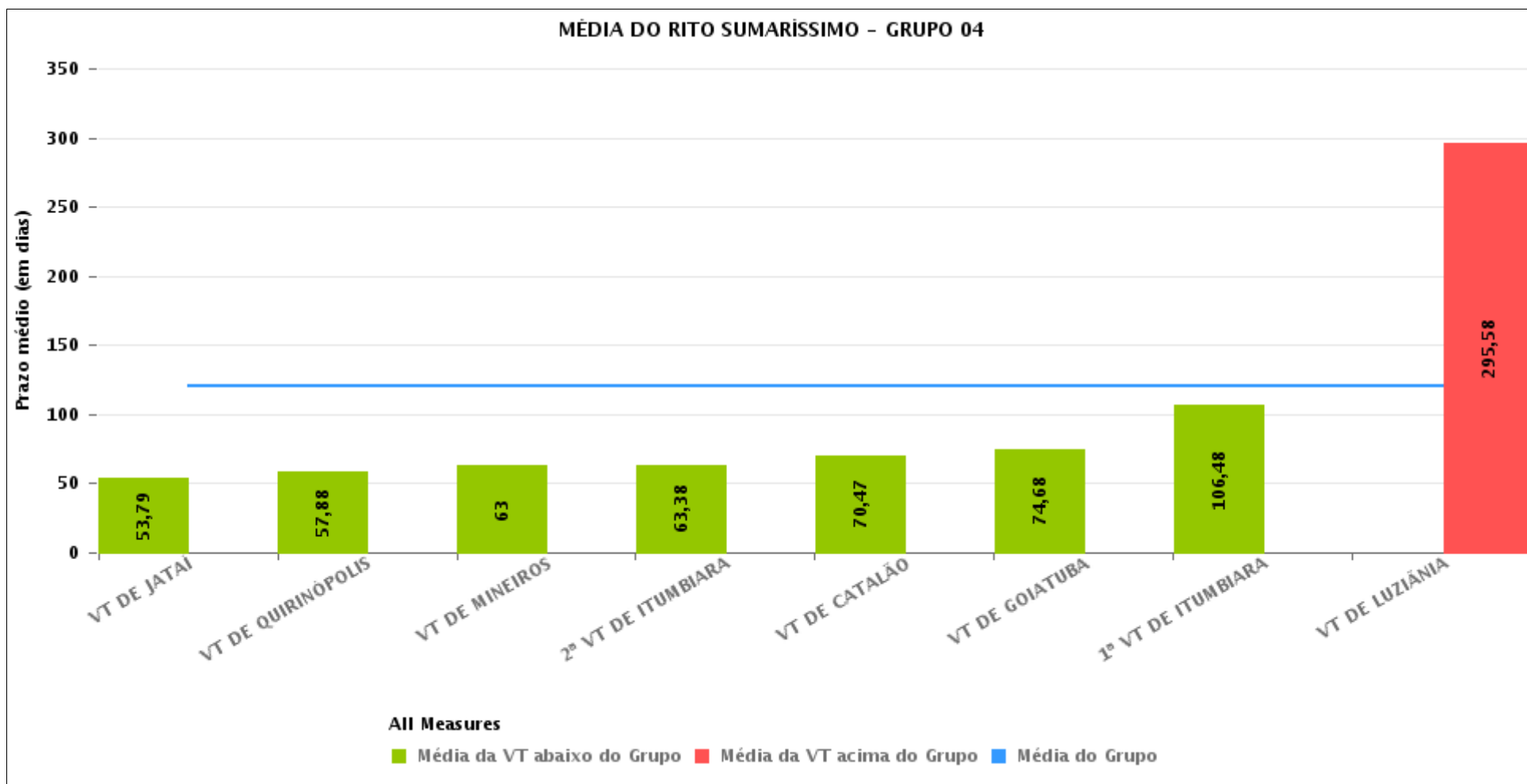
Data da sentença entre 1/1/2017 e 31/1/2017 23:59:59





## COMPARATIVO DO PRAZO MÉDIO ENTRE O AJUIZAMENTO E A PROLAÇÃO DA SENTENÇA ENTRE AS VARAS DO GRUPO

Data da sentença entre 1/1/2017 e 31/1/2017 23:59:59





## PRAZO MÉDIO ENTRE O AJUIZAMENTO E A PROLAÇÃO DA SENTENÇA POR GRUPO

Data da sentença entre 1/1/2017 e 31/1/2017 23:59:59

Rito	Grupo	Qtd. Processos	Prazo Médio (dias)	Ranking
SUMARÍSSIMO	GRUPO 06	352	81,57	1°
	GRUPO 01	16	92,38	2°
	GRUPO 05	2.012	105,5	3°
	GRUPO 04	616	120,39	4°
	GRUPO 03	466	130,6	5°
	GRUPO 02	78	143,85	6°

<p>Legenda:</p> <p># Grupo 01 – Até 750 VT de Posse</p> <p># Grupo 02 – De 751 a 1000 VT de Formosa VT de Pires do Rio</p> <p># Grupo 03 – De 1001 a 1500 VT de Ceres 1ª VT de Anápolis 2ª VT de Anápolis 3ª VT de Anápolis 4ª VT de Anápolis VT de Caldas Novas</p>	<p># Grupo 04 – De 1501 a 2000 VT de Catalão VT de Goiatuba 1ª VT de Itumbiara 2ª VT de Itumbiara VT de Jataí VT de Luziânia VT de Mineiros VT de Quirinópolis</p> <p># Grupo 05 – De 2001 a 2500 1ª VT de Goiânia 2ª VT de Goiânia 3ª VT de Goiânia 4ª VT de Goiânia 5ª VT de Goiânia 6ª VT de Goiânia 7ª VT de Goiânia</p>	<p>8ª VT de Goiânia 9ª VT de Goiânia 10ª VT de Goiânia 11ª VT de Goiânia 12ª VT de Goiânia 13ª VT de Goiânia 14ª VT de Goiânia 15ª VT de Goiânia 16ª VT de Goiânia 17ª VT de Goiânia 18ª VT de Goiânia VT de Goiás VT de Inhumas 1ª VT de Rio Verde 2ª VT de Rio Verde 3ª VT de Rio Verde 4ª VT de Rio Verde VT de Uruaçu VT de São Luis de Montes Belos VT de Valparaíso de Goiás</p>	<p>#Grupo 06 – A partir de 2500 1ª VT de Aparecida de Goiânia 2ª VT de Aparecida de Goiânia 3ª VT de Aparecida de Goiânia VT de Goianésia</p>
--	--	--	---



## PRAZO MÉDIO ENTRE O AJUIZAMENTO E A PROLAÇÃO DA SENTENÇA DE TODAS AS VARAS DO TRABALHO

Data da sentença entre 1/1/2017 e 31/1/2017 23:59:59

### SUMARÍSSIMO

Qtd. Processos	Prazo Médio (dias)
3.540	109,8

Vara do Trabalho	Qtd Processos	Prazo Médio	Ranking
13ª VARA DO TRABALHO DE GOIÂNIA	116	34,5	1º
16ª VARA DO TRABALHO DE GOIÂNIA	72	36,17	2º
4ª VARA DO TRABALHO DE RIO VERDE	68	44,94	3º
14ª VARA DO TRABALHO DE GOIÂNIA	86	49,35	4º
VARA DO TRABALHO DE PIRES DO RIO	14	50,14	5º
VARA DO TRABALHO DE JATAÍ	58	53,79	6º
VARA DO TRABALHO DE QUIRINÓPOLIS	32	57,88	7º
VARA DO TRABALHO DE INHUMAS	62	58,81	8º
VARA DO TRABALHO DE VALPARAÍSO DE GOIÁS	88	58,91	9º
VARA DO TRABALHO DE MINEIROS	44	63	10º
2ª VARA DO TRABALHO DE ITUMBIARA	64	63,38	11º
3ª VARA DO TRABALHO DE APARECIDA DE GOIÂNIA	96	68,98	12º
VARA DO TRABALHO DE CATALÃO	132	70,47	13º
3ª VARA DO TRABALHO DE ANÁPOLIS	58	70,86	14º
VARA DO TRABALHO DE GOIÁS	64	71,41	15º
VARA DO TRABALHO DE GOIATUBA	74	74,68	16º
5ª VARA DO TRABALHO DE GOIÂNIA	66	78,76	17º
VARA DO TRABALHO DE SÃO LUIS DE MONTES BELOS	98	79,24	18º
2ª VARA DO TRABALHO DE APARECIDA DE GOIÂNIA	88	82,32	19º
1ª VARA DO TRABALHO DE ANÁPOLIS	42	84,19	20º
VARA DO TRABALHO DE URUAÇU	102	84,51	21º
1ª VARA DO TRABALHO DE APARECIDA DE GOIÂNIA	70	88,06	22º
VARA DO TRABALHO DE GOIANÉSIA	98	88,61	23º
8ª VARA DO TRABALHO DE GOIÂNIA	76	89,92	24º
VARA DO TRABALHO DE POSSE	16	92,38	25º
11ª VARA DO TRABALHO DE GOIÂNIA	72	93,86	26º



## PRAZO MÉDIO ENTRE O AJUIZAMENTO E A PROLAÇÃO DA SENTENÇA DE TODAS AS VARAS DO TRABALHO

### SUMARÍSSIMO

Qtd. Processos	Prazo Médio (dias)
3.540	109,8

Vara do Trabalho	Qtd Processos	Prazo Médio	Ranking
18ª VARA DO TRABALHO DE GOIÂNIA	90	96,73	27°
10ª VARA DO TRABALHO DE GOIÂNIA	72	100,83	28°
6ª VARA DO TRABALHO DE GOIÂNIA	66	101,48	29°
2ª VARA DO TRABALHO DE GOIÂNIA	70	102,34	30°
17ª VARA DO TRABALHO DE GOIÂNIA	60	104,23	31°
2ª VARA DO TRABALHO DE ANÁPOLIS	42	104,86	32°
1ª VARA DO TRABALHO DE ITUMBIARA	80	106,48	33°
15ª VARA DO TRABALHO DE GOIÂNIA	88	109,3	34°
12ª VARA DO TRABALHO DE GOIÂNIA	140	111,03	35°
4ª VARA DO TRABALHO DE ANÁPOLIS	48	120,63	36°
VARA DO TRABALHO DE CALDAS NOVAS	50	128,56	37°
3ª VARA DO TRABALHO DE RIO VERDE	44	138,45	38°
2ª VARA DO TRABALHO DE RIO VERDE	42	144,9	39°
1ª VARA DO TRABALHO DE RIO VERDE	24	149,42	40°
VARA DO TRABALHO DE CERES	226	161,9	41°
7ª VARA DO TRABALHO DE GOIÂNIA	52	163,08	42°
VARA DO TRABALHO DE FORMOSA	64	164,34	43°
9ª VARA DO TRABALHO DE GOIÂNIA	88	172,2	44°
1ª VARA DO TRABALHO DE GOIÂNIA	62	190,45	45°
4ª VARA DO TRABALHO DE GOIÂNIA	72	197,22	46°
VARA DO TRABALHO DE LUZIÂNIA	132	295,58	47°
3ª VARA DO TRABALHO DE GOIÂNIA	72	321,22	48°



## PRAZO MÉDIO ENTRE O AJUIZAMENTO E A PROLAÇÃO DA SENTENÇA - VARA DO TRABALHO DE MINEIROS

Data da sentença entre 1/1/2017 e 31/1/2017 23:59:59

### VARA DO TRABALHO DE MINEIROS

#### SUMARÍSSIMO

Qtd	Prazo Médio
22	63

Nr. Processo	Ajuiz.	Sentença	Prazo
RTSum - 0010006-59.2017.5.18.0191	05/01/17	31/01/17	26
RTSum - 0010027-35.2017.5.18.0191	13/01/17	30/01/17	17
RTSum - 0010668-57.2016.5.18.0191	01/06/16	18/01/17	231
RTSum - 0011070-41.2016.5.18.0191	16/08/16	31/01/17	168
RTSum - 0011518-14.2016.5.18.0191	17/11/16	24/01/17	68
RTSum - 0011535-50.2016.5.18.0191	21/11/16	30/01/17	70
RTSum - 0011552-86.2016.5.18.0191	24/11/16	24/01/17	61
RTSum - 0011553-71.2016.5.18.0191	25/11/16	24/01/17	60
RTSum - 0011585-76.2016.5.18.0191	28/11/16	24/01/17	57
RTSum - 0011595-23.2016.5.18.0191	29/11/16	24/01/17	56
RTSum - 0011598-75.2016.5.18.0191	30/11/16	24/01/17	55
RTSum - 0011601-30.2016.5.18.0191	30/11/16	24/01/17	55
RTSum - 0011606-52.2016.5.18.0191	01/12/16	17/01/17	47
RTSum - 0011608-22.2016.5.18.0191	01/12/16	24/01/17	54
RTSum - 0011625-58.2016.5.18.0191	02/12/16	24/01/17	53
RTSum - 0011648-04.2016.5.18.0191	08/12/16	24/01/17	47
RTSum - 0011653-26.2016.5.18.0191	09/12/16	24/01/17	46
RTSum - 0011663-70.2016.5.18.0191	11/12/16	24/01/17	44
RTSum - 0011668-92.2016.5.18.0191	13/12/16	24/01/17	42
RTSum - 0011674-02.2016.5.18.0191	14/12/16	24/01/17	41
RTSum - 0011675-84.2016.5.18.0191	14/12/16	31/01/17	48
RTSum - 0011683-61.2016.5.18.0191	15/12/16	24/01/17	40

**Legenda:**

**Ajuiz.** Data do Ajuizamento;

**Sentença:** Data da prolação da sentença;

**Prazo:** Prazo para a entrega da prestação jurisdicional.





**PRAZO MÉDIO ENTRE O AJUIZAMENTO E A  
PROLAÇÃO DA SENTENÇA - VARA DO TRABALHO DE  
MINEIROS**

**VARA DO TRABALHO DE MINEIROS**



## PRAZO MÉDIO ENTRE O AJUIZAMENTO E A PROLAÇÃO DA SENTENÇA - VARA DO TRABALHO DE MINEIROS

Data da sentença entre 1/1/2017 e 31/1/2017 23:59:59

### ANA TERRA FAGUNDES OLIVEIRA CRUZ

#### SUMARÍSSIMO

Qtd	Prazo Médio
4	40,25

Nr. Processo	Ajuiz.	Sentença	Prazo
RTSum - 0010006-59.2017.5.18.0191	05/01/17	31/01/17	26
RTSum - 0010027-35.2017.5.18.0191	13/01/17	30/01/17	17
RTSum - 0011535-50.2016.5.18.0191	21/11/16	30/01/17	70
RTSum - 0011675-84.2016.5.18.0191	14/12/16	31/01/17	48

Legenda:  
Ajuiz. Data do Ajuizamento;  
Sentença: Data da prolação da sentença;  
Prazo: Prazo para a entrega da prestação jurisdicional.

### CLEBER MARTINS SALES

#### SUMARÍSSIMO

Qtd	Prazo Médio
18	68,06

Nr. Processo	Ajuiz.	Sentença	Prazo
RTSum - 0010668-57.2016.5.18.0191	01/06/16	18/01/17	231
RTSum - 0011070-41.2016.5.18.0191	16/08/16	31/01/17	168
RTSum - 0011518-14.2016.5.18.0191	17/11/16	24/01/17	68
RTSum - 0011552-86.2016.5.18.0191	24/11/16	24/01/17	61
RTSum - 0011553-71.2016.5.18.0191	25/11/16	24/01/17	60

Legenda:  
Ajuiz. Data do Ajuizamento;  
Sentença: Data da prolação da sentença;  
Prazo: Prazo para a entrega da prestação jurisdicional.



## PRAZO MÉDIO ENTRE O AJUIZAMENTO E A PROLAÇÃO DA SENTENÇA - VARA DO TRABALHO DE MINEIROS

### CLEBER MARTINS SALES

#### SUMARÍSSIMO

Qtd	Prazo Médio
18	68,06

Nr. Processo	Ajuiz.	Sentença	Prazo
RTSum - 0011585-76.2016.5.18.0191	28/11/16	24/01/17	57
RTSum - 0011595-23.2016.5.18.0191	29/11/16	24/01/17	56
RTSum - 0011598-75.2016.5.18.0191	30/11/16	24/01/17	55
RTSum - 0011601-30.2016.5.18.0191	30/11/16	24/01/17	55
RTSum - 0011606-52.2016.5.18.0191	01/12/16	17/01/17	47
RTSum - 0011608-22.2016.5.18.0191	01/12/16	24/01/17	54
RTSum - 0011625-58.2016.5.18.0191	02/12/16	24/01/17	53
RTSum - 0011648-04.2016.5.18.0191	08/12/16	24/01/17	47
RTSum - 0011653-26.2016.5.18.0191	09/12/16	24/01/17	46
RTSum - 0011663-70.2016.5.18.0191	11/12/16	24/01/17	44
RTSum - 0011668-92.2016.5.18.0191	13/12/16	24/01/17	42
RTSum - 0011674-02.2016.5.18.0191	14/12/16	24/01/17	41
RTSum - 0011683-61.2016.5.18.0191	15/12/16	24/01/17	40

**Legenda:**

**Ajuiz.** Data do Ajuizamento;

**Sentença:** Data da prolação da sentença;

**Prazo:** Prazo para a entrega da prestação jurisdicional.