

Conceituação

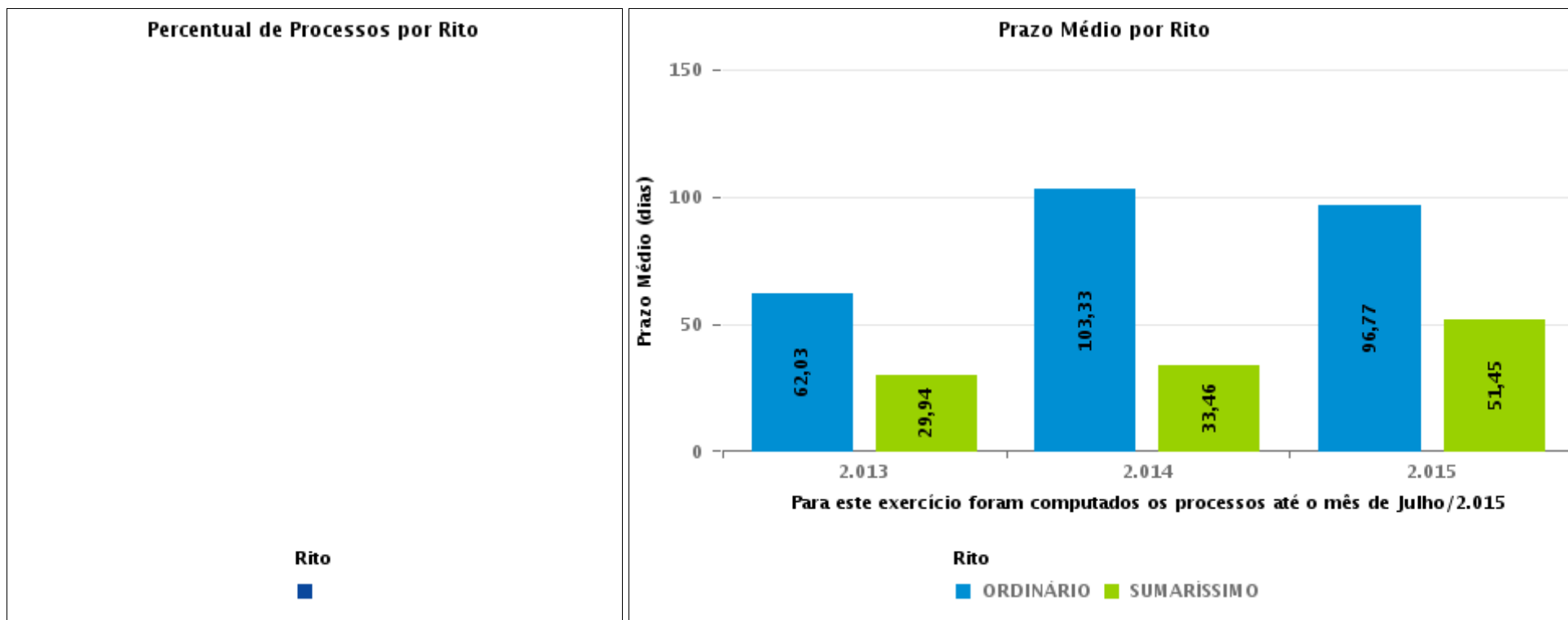
Tema	Prazos Processuais
Relatórios	Evolução Histórica Comparativo por VT Comparativo por Grupo Por Grupo Por VT Por Processo Por Magistrado
Resumo	Apresenta o prazo médio desde o ajuizamento da ação até a prolação da sentença.
Descrição	O prazo médio é obtido calculando-se a quantidade de dias decorridos desde o ajuizamento da ação até a prolação da sentença. Os dados são extraídos baseando-se nos itens do e-Gestão: 271 e 90271 - Do ajuizamento da ação até a prolação da sentença, na fase de conhecimento – rito sumaríssimo; 272 e 90272 – Do ajuizamento da ação até a prolação da sentença, na fase de conhecimento – exceto rito sumaríssimo (ordinário)
Origem da informação	e-Gestão
Critérios e transformações	Coletado do e-Gestão, consolidado, otimizado e classificado para análise.
Análises possíveis	Prazo médio entre o ajuizamento da ação até a prolação da sentença, detalhado de forma Geral, Por grupo, Por VT, Por Processo e Por Magistrado



EVOLUÇÃO HISTÓRICA DOS PRAZOS PROCESSUAIS ENTRE O AJUIZAMENTO E A PROLAÇÃO DA SENTENÇA - POSTO AVANÇADO DE PORANGATU

Data da sentença entre 1/1/2017 e 31/1/2017 23:59:59

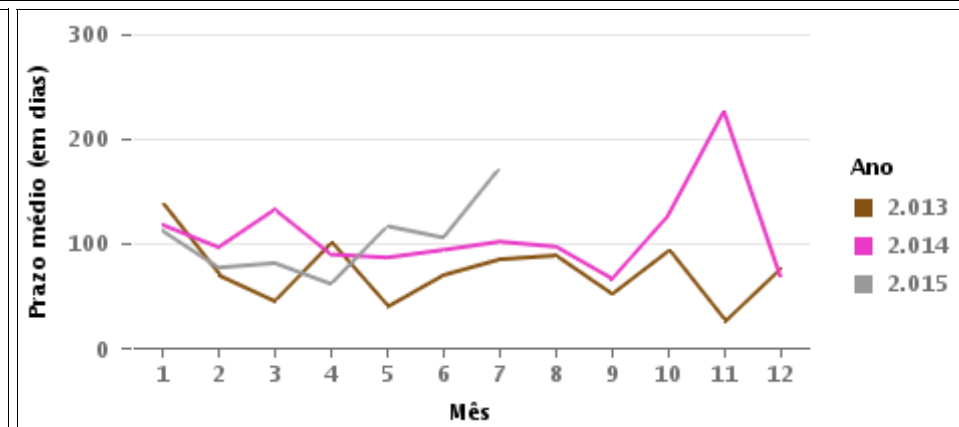
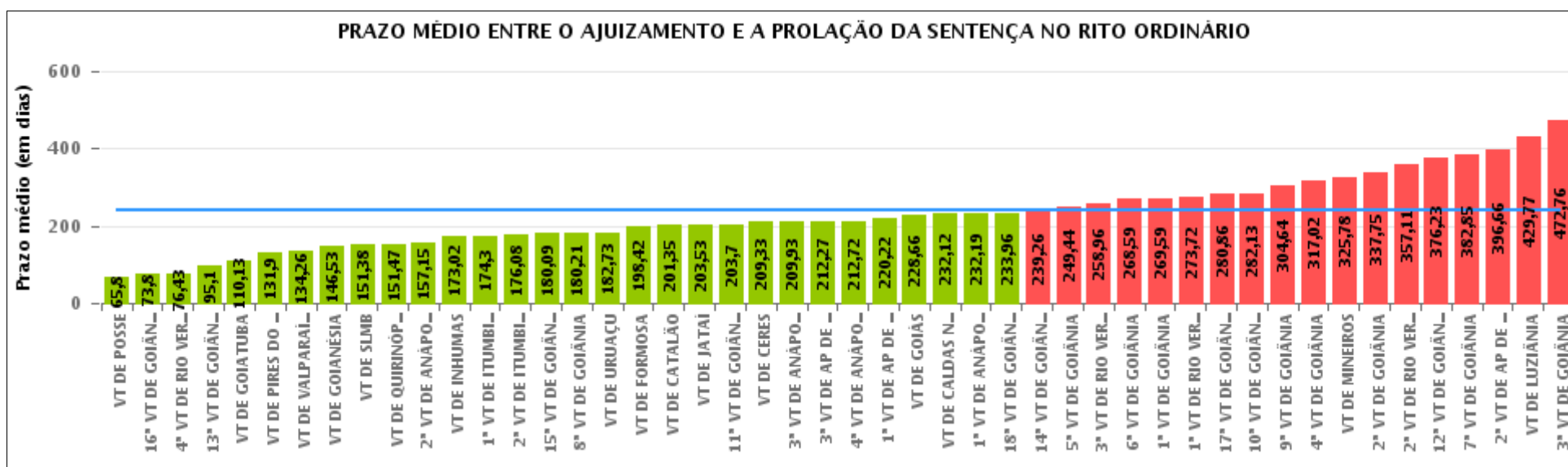
Rito	Qtd	Prazo Médio
Total/Média		





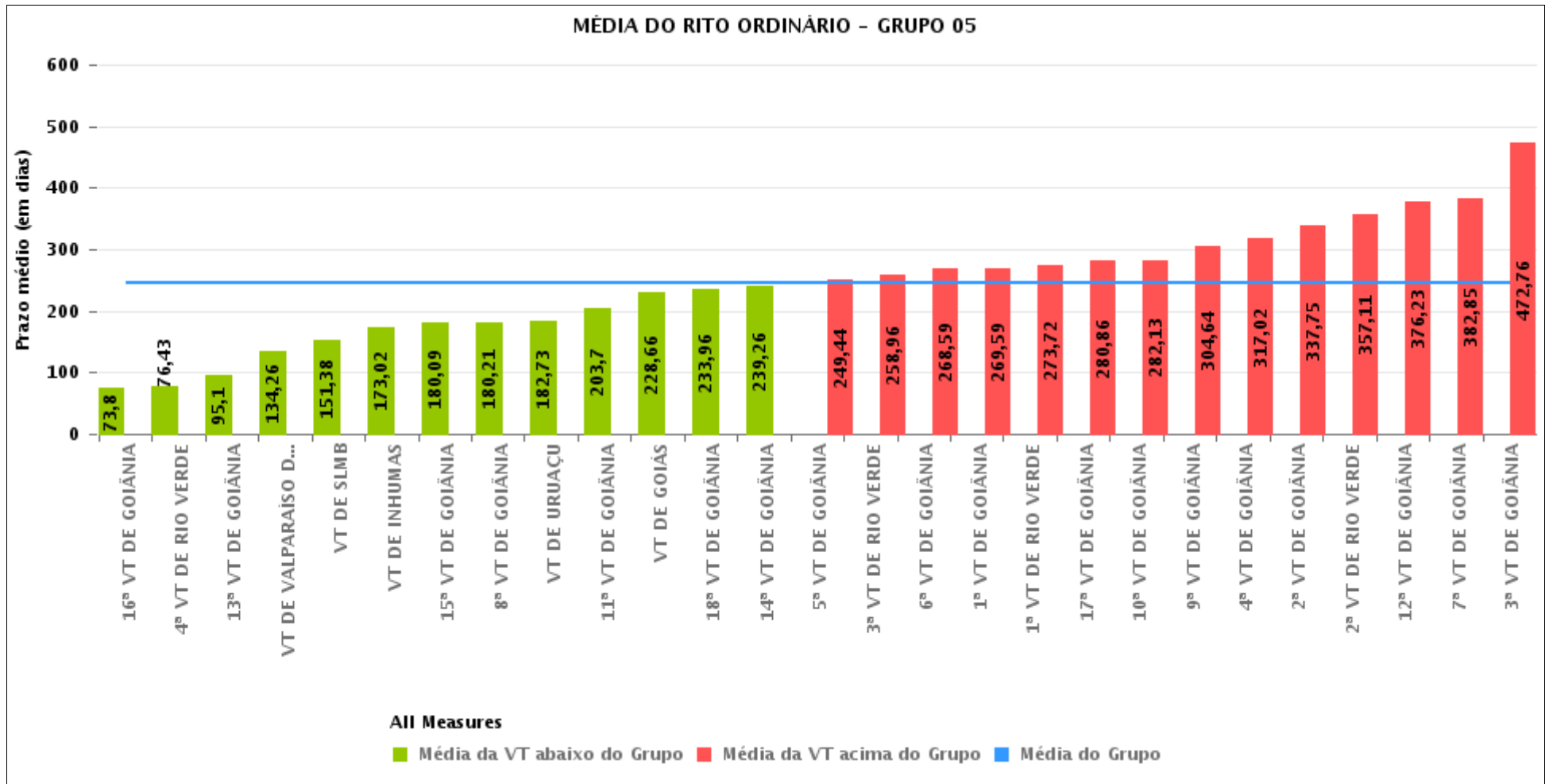
COMPARATIVO DO PRAZO MÉDIO ENTRE O AJUIZAMENTO E A PROLAÇÃO DA SENTENÇA - POSTO AVANÇADO DE PORANGATU

Data da sentença entre 1/1/2017 e 31/1/2017 23:59:59



COMPARATIVO DO PRAZO MÉDIO ENTRE O AJUIZAMENTO E A PROLAÇÃO DA SENTENÇA ENTRE AS VARAS DO GRUPO

Data da sentença entre 1/1/2017 e 31/1/2017 23:59:59





PRAZO MÉDIO ENTRE O AJUIZAMENTO E A PROLAÇÃO DA SENTENÇA POR GRUPO

Data da sentença entre 1/1/2017 e 31/1/2017 23:59:59

Rito	Grupo	Qtd. Processos	Prazo Médio (dias)	Ranking
ORDINÁRIO	GRUPO 01	10	65,8	1°
	GRUPO 02	116	175,48	2°
	GRUPO 03	566	204,96	3°
	GRUPO 06	280	242,43	4°
	GRUPO 05	3.144	244,34	5°
	GRUPO 04	670	250,79	6°

<p>Legenda:</p> <p># Grupo 01 – Até 750 VT de Posse</p> <p># Grupo 02 – De 751 a 1000 VT de Formosa VT de Pires do Rio</p> <p># Grupo 03 – De 1001 a 1500 VT de Ceres 1ª VT de Anápolis 2ª VT de Anápolis 3ª VT de Anápolis 4ª VT de Anápolis VT de Caldas Novas</p>	<p># Grupo 04 – De 1501 a 2000 VT de Catalão VT de Goiatuba 1ª VT de Itumbiara 2ª VT de Itumbiara VT de Jataí VT de Luziânia VT de Mineiros VT de Quirinópolis</p> <p># Grupo 05 – De 2001 a 2500 1ª VT de Goiânia 2ª VT de Goiânia 3ª VT de Goiânia 4ª VT de Goiânia 5ª VT de Goiânia 6ª VT de Goiânia 7ª VT de Goiânia</p>	<p>8ª VT de Goiânia 9ª VT de Goiânia 10ª VT de Goiânia 11ª VT de Goiânia 12ª VT de Goiânia 13ª VT de Goiânia 14ª VT de Goiânia 15ª VT de Goiânia 16ª VT de Goiânia 17ª VT de Goiânia 18ª VT de Goiânia VT de Goiás VT de Inhumas 1ª VT de Rio Verde 2ª VT de Rio Verde 3ª VT de Rio Verde 4ª VT de Rio Verde VT de Uruaçu VT de São Luis de Montes Belos VT de Valparaíso de Goiás</p>	<p>#Grupo 06 – A partir de 2500 1ª VT de Aparecida de Goiânia 2ª VT de Aparecida de Goiânia 3ª VT de Aparecida de Goiânia VT de Goianésia</p>
--	--	--	---



PRAZO MÉDIO ENTRE O AJUIZAMENTO E A PROLAÇÃO DA SENTENÇA DE TODAS AS VARAS DO TRABALHO

Data da sentença entre 1/1/2017 e 31/1/2017 23:59:59

ORDINÁRIO

Qtd. Processos	Prazo Médio (dias)
4.786	238,43

Vara do Trabalho	Qtd Processos	Prazo Médio	Ranking
VARA DO TRABALHO DE POSSE	10	65,8	1°
16ª VARA DO TRABALHO DE GOIÂNIA	112	73,8	2°
4ª VARA DO TRABALHO DE RIO VERDE	134	76,43	3°
13ª VARA DO TRABALHO DE GOIÂNIA	102	95,1	4°
VARA DO TRABALHO DE GOIATUBA	46	110,13	5°
VARA DO TRABALHO DE PIRES DO RIO	40	131,9	6°
VARA DO TRABALHO DE VALPARAÍSO DE GOIÁS	116	134,26	7°
VARA DO TRABALHO DE GOIANÉSIA	60	146,53	8°
VARA DO TRABALHO DE SÃO LUIS DE MONTES BELOS	94	151,38	9°
VARA DO TRABALHO DE QUIRINÓPOLIS	116	151,47	10°
2ª VARA DO TRABALHO DE ANÁPOLIS	118	157,15	11°
VARA DO TRABALHO DE INHUMAS	168	173,02	12°
1ª VARA DO TRABALHO DE ITUMBIARA	80	174,3	13°
2ª VARA DO TRABALHO DE ITUMBIARA	52	176,08	14°
15ª VARA DO TRABALHO DE GOIÂNIA	86	180,09	15°
8ª VARA DO TRABALHO DE GOIÂNIA	96	180,21	16°
VARA DO TRABALHO DE URUAÇU	162	182,73	17°
VARA DO TRABALHO DE FORMOSA	76	198,42	18°
VARA DO TRABALHO DE CATALÃO	68	201,35	19°
VARA DO TRABALHO DE JATAÍ	60	203,53	20°
11ª VARA DO TRABALHO DE GOIÂNIA	128	203,7	21°
VARA DO TRABALHO DE CERES	132	209,33	22°
3ª VARA DO TRABALHO DE ANÁPOLIS	108	209,93	23°
3ª VARA DO TRABALHO DE APARECIDA DE GOIÂNIA	82	212,27	24°
4ª VARA DO TRABALHO DE ANÁPOLIS	58	212,72	25°
1ª VARA DO TRABALHO DE APARECIDA DE GOIÂNIA	74	220,22	26°



PRAZO MÉDIO ENTRE O AJUIZAMENTO E A PROLAÇÃO DA SENTENÇA DE TODAS AS VARAS DO TRABALHO

ORDINÁRIO

Qtd. Processos	Prazo Médio (dias)
4.786	238,43

Vara do Trabalho	Qtd Processos	Prazo Médio	Ranking
VARA DO TRABALHO DE GOIÁS	88	228,66	27°
VARA DO TRABALHO DE CALDAS NOVAS	86	232,12	28°
1ª VARA DO TRABALHO DE ANÁPOLIS	64	232,19	29°
18ª VARA DO TRABALHO DE GOIÂNIA	136	233,96	30°
14ª VARA DO TRABALHO DE GOIÂNIA	76	239,26	31°
5ª VARA DO TRABALHO DE GOIÂNIA	82	249,44	32°
3ª VARA DO TRABALHO DE RIO VERDE	102	258,96	33°
6ª VARA DO TRABALHO DE GOIÂNIA	108	268,59	34°
1ª VARA DO TRABALHO DE GOIÂNIA	108	269,59	35°
1ª VARA DO TRABALHO DE RIO VERDE	134	273,72	36°
17ª VARA DO TRABALHO DE GOIÂNIA	56	280,86	37°
10ª VARA DO TRABALHO DE GOIÂNIA	182	282,13	38°
9ª VARA DO TRABALHO DE GOIÂNIA	116	304,64	39°
4ª VARA DO TRABALHO DE GOIÂNIA	126	317,02	40°
VARA DO TRABALHO DE MINEIROS	98	325,78	41°
2ª VARA DO TRABALHO DE GOIÂNIA	110	337,75	42°
2ª VARA DO TRABALHO DE RIO VERDE	162	357,11	43°
12ª VARA DO TRABALHO DE GOIÂNIA	174	376,23	44°
7ª VARA DO TRABALHO DE GOIÂNIA	110	382,85	45°
2ª VARA DO TRABALHO DE APARECIDA DE GOIÂNIA	64	396,66	46°
VARA DO TRABALHO DE LUZIÂNIA	150	429,77	47°
3ª VARA DO TRABALHO DE GOIÂNIA	76	472,76	48°



PRAZO MÉDIO ENTRE O AJUIZAMENTO E A PROLAÇÃO DA SENTENÇA - POSTO AVANÇADO DE PORANGATU

Data da sentença entre 1/1/2017 e 31/1/2017 23:59:59

Qtd	Prazo Médio

Nr. Processo	Ajuiz.	Sentença	Prazo

Legenda:

Ajuiz. Data do Ajuizamento;

Sentença: Data da prolação da sentença;

Prazo: Prazo para a entrega da prestação jurisdicional.



PRAZO MÉDIO ENTRE O AJUIZAMENTO E A PROLAÇÃO DA SENTENÇA - POSTO AVANÇADO DE PORANGATU

Data da sentença entre 1/1/2017 e 31/1/2017 23:59:59

Qtd	Prazo Médio

Nr. Processo	Ajuiz.	Sentença	Prazo

Legenda:

Ajuiz. Data do Ajuizamento;

Sentença: Data da prolação da sentença;

Prazo: Prazo para a entrega da prestação jurisdicional.