

Conceituação

Tema	Prazos Processuais
Relatórios	Evolução Histórica Comparativo por VT Comparativo por Grupo Por Grupo Por VT Por Processo
Resumo	Apresenta o prazo médio desde o ajuizamento da ação até realização da primeira audiência.
Descrição	O prazo médio é obtido calculando-se a quantidade de dias decorridos desde o ajuizamento até a realização da 1ª audiência. Os dados são extraídos baseando-se nos itens do e-Gestão: 263 e 90263 - Do ajuizamento da ação até a realização da 1ª audiência na fase de conhecimento – rito sumaríssimo; 264 e 90264 – Do ajuizamento da ação até a realização da 1ª audiência na fase de conhecimento – exceto rito sumaríssimo (ordinário)
Origem da informação	e-Gestão
Critérios e transformações	Coletado do e-Gestão, consolidado, otimizado e classificado para análise.
Análises possíveis	Prazo médio entre o ajuizamento da ação e a realização da primeira audiência, detalhado de forma Geral, Por grupo, por VT e Por Processo.

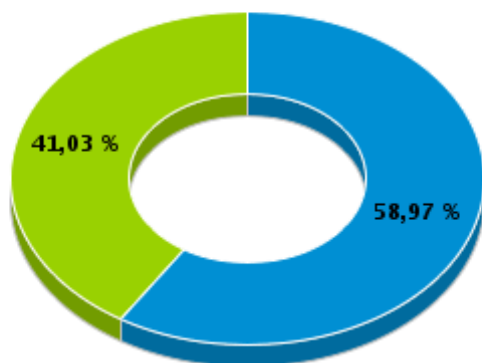


EVOLUÇÃO HISTÓRICA DOS PRAZOS PROCESSUAIS PARA REALIZAÇÃO DA 1ª AUDIÊNCIA - 1ª VARA DO TRABALHO DE ITUMBIARA

Data da 1ª audiência entre 1/2/2017 e 28/2/2017 23:59:59

Rito	Qtd	Prazo Médio
ORDINÁRIO	69	29,3
SUMARÍSSIMO	48	28,38
Total/Média	117	28,92

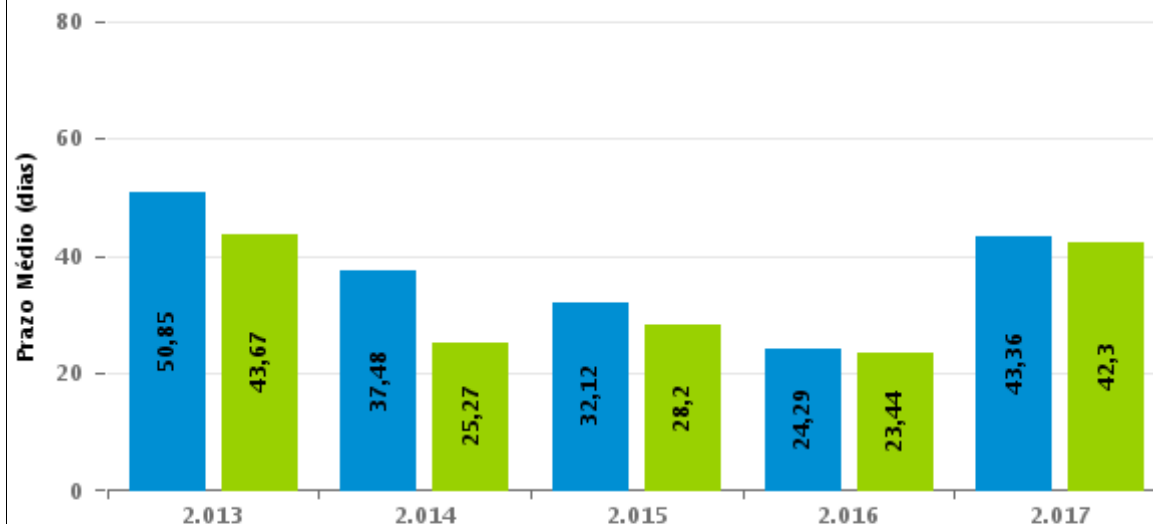
Percentual de Processos por Rito



Rito

■ ORDINÁRIO ■ SUMARÍSSIMO

Prazo Médio por Rito



Para este exercício foram computados os processos até o mês de Fevereiro/2.017

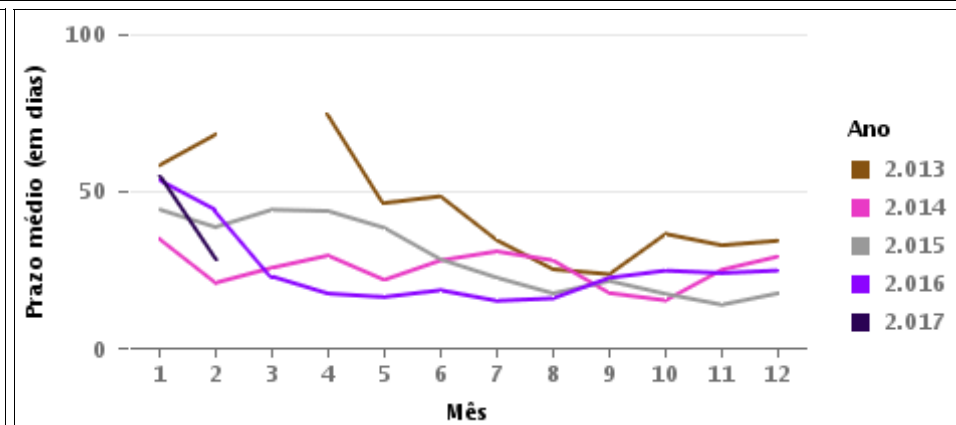
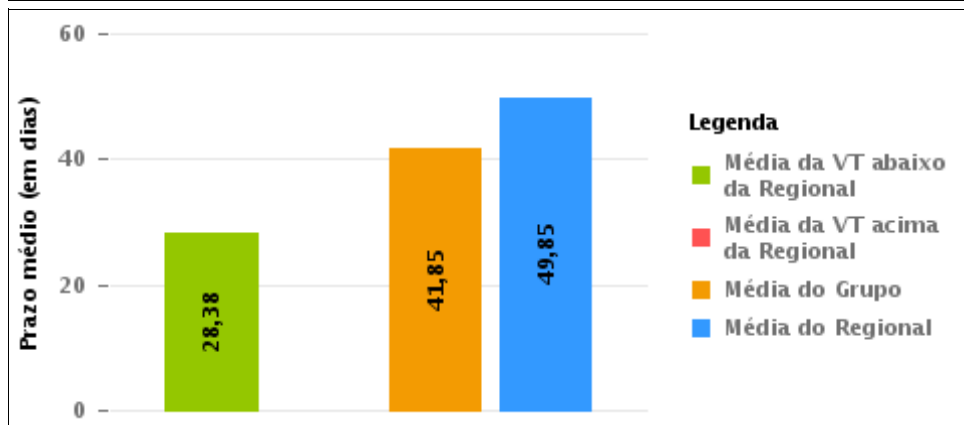
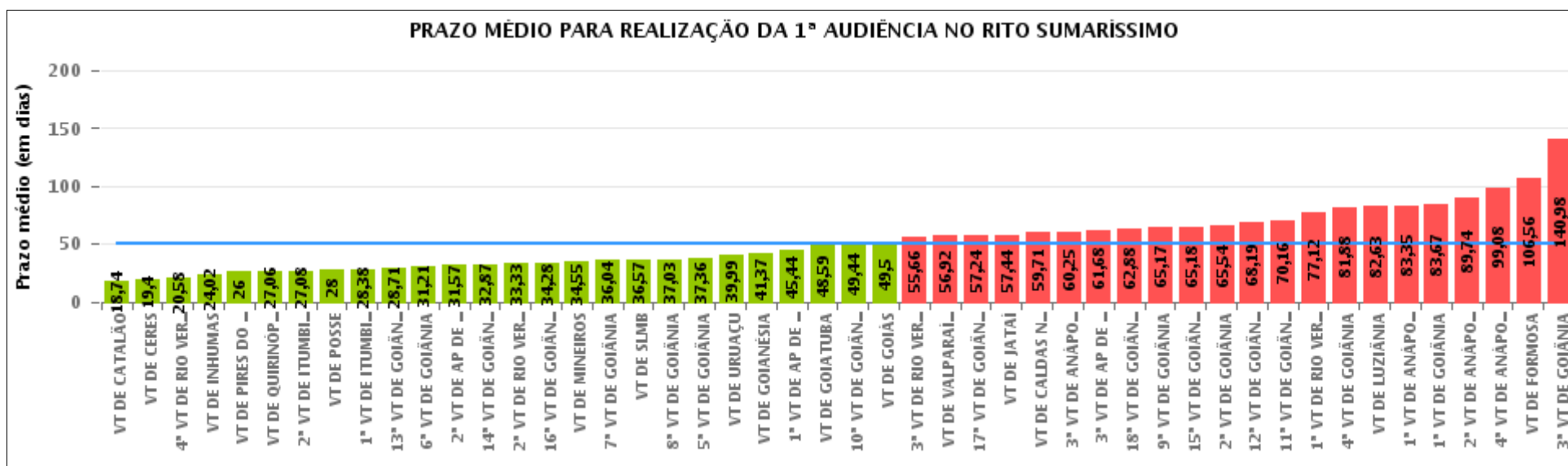
Rito

■ ORDINÁRIO ■ SUMARÍSSIMO



COMPARATIVO DO PRAZO MÉDIO PARA REALIZAÇÃO DA 1ª AUDIÊNCIA - 1ª VARA DO TRABALHO DE ITUMBIARA

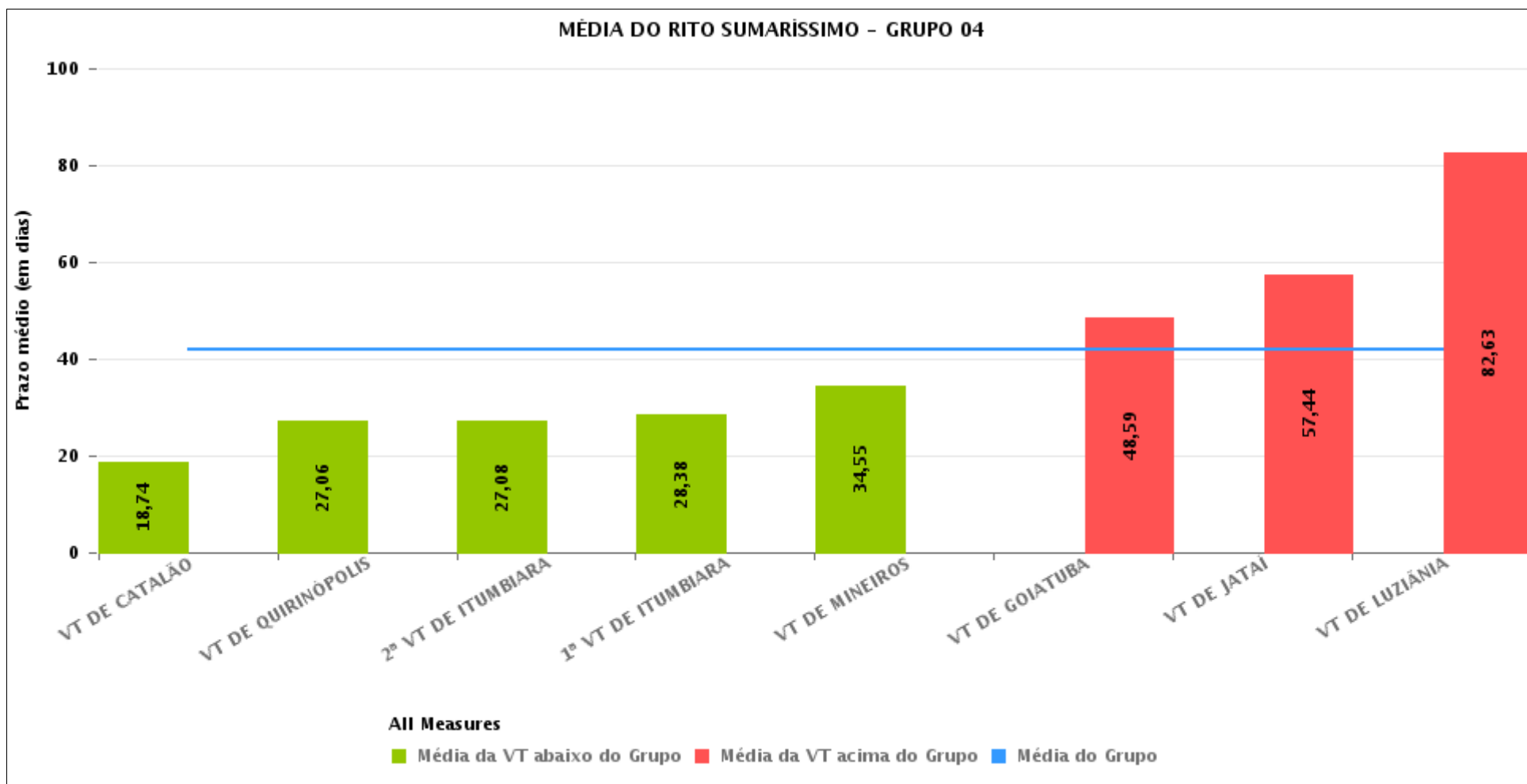
Data da 1ª audiência entre 1/2/2017 e 28/2/2017 23:59:59





COMPARATIVO DO PRAZO MÉDIO PARA REALIZAÇÃO DA 1ª AUDIÊNCIA ENTRE AS VARAS DO GRUPO

Data da 1ª audiência entre 1/2/2017 e 28/2/2017 23:59:59





PRAZO MÉDIO PARA REALIZAÇÃO DA 1ª AUDIÊNCIA POR GRUPO

Data da 1ª audiência entre 1/2/2017 e 28/2/2017 23:59:59

Rito	Grupo	Qtd. Processos	Prazo Médio (dias)	Ranking
SUMARÍSSIMO	GRUPO 01	1	28	1°
	GRUPO 04	557	41,85	2°
	GRUPO 06	314	44,17	3°
	GRUPO 05	1.814	51,05	4°
	GRUPO 03	446	53,36	5°
	GRUPO 02	76	83,24	6°

Legenda:	# Grupo 04 – De 1501 a 2000 VT de Catalão VT de Goiatuba 1ª VT de Itumbiara 2ª VT de Itumbiara VT de Jataí VT de Luziânia VT de Mineiros VT de Quirinópolis	8ª VT de Goiânia 9ª VT de Goiânia 10ª VT de Goiânia 11ª VT de Goiânia 12ª VT de Goiânia 13ª VT de Goiânia 14ª VT de Goiânia 15ª VT de Goiânia 16ª VT de Goiânia 17ª VT de Goiânia 18ª VT de Goiânia VT de Goiás VT de Inhumas 1ª VT de Rio Verde 2ª VT de Rio Verde 3ª VT de Rio Verde 4ª VT de Rio Verde VT de Uruaçu VT de São Luis de Montes Belos VT de Valparaíso de Goiás	#Grupo 06 – A partir de 2500 1ª VT de Aparecida de Goiânia 2ª VT de Aparecida de Goiânia 3ª VT de Aparecida de Goiânia VT de Goianésia
# Grupo 01 – Até 750 VT de Posse			
# Grupo 02 – De 751 a 1000 VT de Formosa VT de Pires do Rio			
# Grupo 03 – De 1001 a 1500 VT de Ceres 1ª VT de Anápolis 2ª VT de Anápolis 3ª VT de Anápolis 4ª VT de Anápolis VT de Caldas Novas	# Grupo 05 – De 2001 a 2500 1ª VT de Goiânia 2ª VT de Goiânia 3ª VT de Goiânia 4ª VT de Goiânia 5ª VT de Goiânia 6ª VT de Goiânia 7ª VT de Goiânia		



PRAZO MÉDIO PARA REALIZAÇÃO DA 1ª AUDIÊNCIA DE TODAS AS VARAS DO TRABALHO

Data da 1ª audiência entre 1/2/2017 e 28/2/2017 23:59:59

SUMARÍSSIMO

Qtd. Processos	Prazo Médio (dias)
3.208	49,85

Vara do Trabalho	Qtd Processos	Prazo Médio	Ranking
VARA DO TRABALHO DE CATALÃO	132	18,74	1°
VARA DO TRABALHO DE CERES	176	19,4	2°
4ª VARA DO TRABALHO DE RIO VERDE	43	20,58	3°
VARA DO TRABALHO DE INHUMAS	56	24,02	4°
VARA DO TRABALHO DE PIRES DO RIO	22	26	5°
VARA DO TRABALHO DE QUIRINÓPOLIS	17	27,06	6°
2ª VARA DO TRABALHO DE ITUMBIARA	51	27,08	7°
VARA DO TRABALHO DE POSSE	1	28	8°
1ª VARA DO TRABALHO DE ITUMBIARA	48	28,38	9°
13ª VARA DO TRABALHO DE GOIÂNIA	72	28,71	10°
6ª VARA DO TRABALHO DE GOIÂNIA	89	31,21	11°
2ª VARA DO TRABALHO DE APARECIDA DE GOIÂNIA	84	31,57	12°
14ª VARA DO TRABALHO DE GOIÂNIA	68	32,87	13°
2ª VARA DO TRABALHO DE RIO VERDE	64	33,33	14°
16ª VARA DO TRABALHO DE GOIÂNIA	64	34,28	15°
VARA DO TRABALHO DE MINEIROS	22	34,55	16°
7ª VARA DO TRABALHO DE GOIÂNIA	92	36,04	17°
VARA DO TRABALHO DE SÃO LUIS DE MONTES BELOS	115	36,57	18°
8ª VARA DO TRABALHO DE GOIÂNIA	67	37,03	19°
5ª VARA DO TRABALHO DE GOIÂNIA	72	37,36	20°
VARA DO TRABALHO DE URUAÇU	80	39,99	21°
VARA DO TRABALHO DE GOIANÉSIA	83	41,37	22°
1ª VARA DO TRABALHO DE APARECIDA DE GOIÂNIA	79	45,44	23°
VARA DO TRABALHO DE GOIATUBA	127	48,59	24°
10ª VARA DO TRABALHO DE GOIÂNIA	79	49,44	25°
VARA DO TRABALHO DE GOIÁS	36	49,5	26°



PRAZO MÉDIO PARA REALIZAÇÃO DA 1ª AUDIÊNCIA DE TODAS AS VARAS DO TRABALHO

SUMARÍSSIMO

Qtd. Processos	Prazo Médio (dias)
3.208	49,85

Vara do Trabalho	Qtd Processos	Prazo Médio	Ranking
3ª VARA DO TRABALHO DE RIO VERDE	67	55,66	27°
VARA DO TRABALHO DE VALPARAÍSO DE GOIÁS	79	56,92	28°
17ª VARA DO TRABALHO DE GOIÂNIA	71	57,24	29°
VARA DO TRABALHO DE JATAÍ	100	57,44	30°
VARA DO TRABALHO DE CALDAS NOVAS	58	59,71	31°
3ª VARA DO TRABALHO DE ANÁPOLIS	77	60,25	32°
3ª VARA DO TRABALHO DE APARECIDA DE GOIÂNIA	68	61,68	33°
18ª VARA DO TRABALHO DE GOIÂNIA	68	62,88	34°
9ª VARA DO TRABALHO DE GOIÂNIA	94	65,17	35°
15ª VARA DO TRABALHO DE GOIÂNIA	68	65,18	36°
2ª VARA DO TRABALHO DE GOIÂNIA	87	65,54	37°
12ª VARA DO TRABALHO DE GOIÂNIA	42	68,19	38°
11ª VARA DO TRABALHO DE GOIÂNIA	61	70,16	39°
1ª VARA DO TRABALHO DE RIO VERDE	25	77,12	40°
4ª VARA DO TRABALHO DE GOIÂNIA	66	81,88	41°
VARA DO TRABALHO DE LUZIÂNIA	60	82,63	42°
1ª VARA DO TRABALHO DE ANÁPOLIS	31	83,35	43°
1ª VARA DO TRABALHO DE GOIÂNIA	43	83,67	44°
2ª VARA DO TRABALHO DE ANÁPOLIS	65	89,74	45°
4ª VARA DO TRABALHO DE ANÁPOLIS	39	99,08	46°
VARA DO TRABALHO DE FORMOSA	54	106,56	47°
3ª VARA DO TRABALHO DE GOIÂNIA	46	140,98	48°



PRAZO MÉDIO PARA REALIZAÇÃO DA 1ª AUDIÊNCIA - 1ª VARA DO TRABALHO DE ITUMBIARA

Data da 1ª audiência entre 1/2/2017 e 28/2/2017 23:59:59

1ª VARA DO TRABALHO DE ITUMBIARA

SUMARÍSSIMO

Qtd	Prazo Médio
48	28,38

Nr. Processo	Ajuiz.	1ª Aud.	Prazo
RTSum - 0010002-38.2017.5.18.0121	09/01/17	20/02/17	42
RTSum - 0010010-15.2017.5.18.0121	10/01/17	16/02/17	37
RTSum - 0010013-67.2017.5.18.0121	12/01/17	16/02/17	35
RTSum - 0010017-07.2017.5.18.0121	12/01/17	06/02/17	25
RTSum - 0010018-89.2017.5.18.0121	13/01/17	06/02/17	24
RTSum - 0010023-14.2017.5.18.0121	17/01/17	07/02/17	21
RTSum - 0010025-81.2017.5.18.0121	17/01/17	07/02/17	21
RTSum - 0010026-66.2017.5.18.0121	17/01/17	07/02/17	21
RTSum - 0010028-36.2017.5.18.0121	17/01/17	07/02/17	21
RTSum - 0010029-21.2017.5.18.0121	18/01/17	07/02/17	20
RTSum - 0010034-43.2017.5.18.0121	18/01/17	08/02/17	21
RTSum - 0010036-13.2017.5.18.0121	18/01/17	14/02/17	27
RTSum - 0010040-50.2017.5.18.0121	19/01/17	21/02/17	33
RTSum - 0010041-35.2017.5.18.0121	19/01/17	23/02/17	35
RTSum - 0010042-20.2017.5.18.0121	19/01/17	23/02/17	35
RTSum - 0010043-05.2017.5.18.0121	19/01/17	23/02/17	35
RTSum - 0010050-94.2017.5.18.0121	19/01/17	13/02/17	25
RTSum - 0010052-64.2017.5.18.0121	20/01/17	13/02/17	24
RTSum - 0010054-34.2017.5.18.0121	20/01/17	13/02/17	24
RTSum - 0010058-71.2017.5.18.0121	23/01/17	13/02/17	21
RTSum - 0010063-93.2017.5.18.0121	23/01/17	14/02/17	22

Legenda:

- Ajuiz.: Data do Ajuizamento;

- 1ª Aud.: Data da primeira audiência que ocorrer, Inicial ou UNA;

- Prazo: Prazo, em dias corridos, entre a Data do Ajuizamento e a Data da 1ª Audiência.



PRAZO MÉDIO PARA REALIZAÇÃO DA 1ª AUDIÊNCIA - 1ª VARA DO TRABALHO DE ITUMBIARA

1ª VARA DO TRABALHO DE ITUMBIARA

SUMARÍSSIMO

Qtd	Prazo Médio
48	28,38

Nr. Processo	Ajuiz.	1ª Aud.	Prazo
RTSum - 0010064-78.2017.5.18.0121	24/01/17	14/02/17	21
RTSum - 0010065-63.2017.5.18.0121	24/01/17	14/02/17	21
RTSum - 0010066-48.2017.5.18.0121	24/01/17	14/02/17	21
RTSum - 0010067-33.2017.5.18.0121	24/01/17	14/02/17	21
RTSum - 0010068-18.2017.5.18.0121	24/01/17	14/02/17	21
RTSum - 0010069-03.2017.5.18.0121	24/01/17	14/02/17	21
RTSum - 0010070-85.2017.5.18.0121	24/01/17	15/02/17	22
RTSum - 0010073-40.2017.5.18.0121	24/01/17	15/02/17	22
RTSum - 0010074-25.2017.5.18.0121	24/01/17	15/02/17	22
RTSum - 0010079-47.2017.5.18.0121	24/01/17	15/02/17	22
RTSum - 0010086-39.2017.5.18.0121	26/01/17	20/02/17	25
RTSum - 0010094-16.2017.5.18.0121	27/01/17	22/02/17	26
RTSum - 0010096-83.2017.5.18.0121	27/01/17	22/02/17	26
RTSum - 0010103-75.2017.5.18.0121	30/01/17	22/02/17	23
RTSum - 0010106-30.2017.5.18.0121	31/01/17	22/02/17	22
RTSum - 0010107-15.2017.5.18.0121	31/01/17	22/02/17	22
RTSum - 0010187-76.2017.5.18.0121	15/02/17	20/02/17	5
RTSum - 0010210-22.2017.5.18.0121	17/02/17	24/02/17	7
RTSum - 0011492-32.2016.5.18.0121	14/12/16	02/02/17	50
RTSum - 0011493-17.2016.5.18.0121	14/12/16	02/02/17	50
RTSum - 0011494-02.2016.5.18.0121	14/12/16	01/02/17	49
RTSum - 0011500-09.2016.5.18.0121	15/12/16	01/02/17	48
RTSum - 0011503-61.2016.5.18.0121	15/12/16	02/02/17	49
RTSum - 0011506-16.2016.5.18.0121	16/12/16	02/02/17	48

Legenda:

- Ajuiz.: Data do Ajuizamento;
- 1ª Aud.: Data da primeira audiência que ocorrer, Inicial ou UNA;
- Prazo: Prazo, em dias corridos, entre a Data do Ajuizamento e a Data da 1ª Audiência.



PRAZO MÉDIO PARA REALIZAÇÃO DA 1ª AUDIÊNCIA - 1ª VARA DO TRABALHO DE ITUMBIARA

1ª VARA DO TRABALHO DE ITUMBIARA

SUMARÍSSIMO

Qtd	Prazo Médio
48	28,38

Nr. Processo	Ajuiz.	1ª Aud.	Prazo
RTSum - 0011507-98.2016.5.18.0121	16/12/16	02/02/17	48
RTSum - 0011511-38.2016.5.18.0121	22/12/16	16/02/17	56
RTSum - 0011545-10.2016.5.18.0122	12/01/17	06/02/17	25

Legenda:

- Ajuiz.: Data do Ajuizamento;
- 1ª Aud.: Data da primeira audiência que ocorrer, Inicial ou UNA;
- Prazo: Prazo, em dias corridos, entre a Data do Ajuizamento e a Data da 1ª Audiência.



PRAZO MÉDIO PARA REALIZAÇÃO DA 1ª AUDIÊNCIA - 1ª VARA DO TRABALHO DE ITUMBIARA

Data da 1ª audiência entre 1/2/2017 e 28/2/2017 23:59:59

Sem magistrado

SUMARÍSSIMO

Qtd	Prazo Médio
48	28,38

Nr. Processo	Ajuiz.	1ª Aud.	Prazo
RTSum - 0010002-38.2017.5.18.0121	09/01/17	20/02/17	42
RTSum - 0010010-15.2017.5.18.0121	10/01/17	16/02/17	37
RTSum - 0010013-67.2017.5.18.0121	12/01/17	16/02/17	35
RTSum - 0010017-07.2017.5.18.0121	12/01/17	06/02/17	25
RTSum - 0010018-89.2017.5.18.0121	13/01/17	06/02/17	24
RTSum - 0010023-14.2017.5.18.0121	17/01/17	07/02/17	21
RTSum - 0010025-81.2017.5.18.0121	17/01/17	07/02/17	21
RTSum - 0010026-66.2017.5.18.0121	17/01/17	07/02/17	21
RTSum - 0010028-36.2017.5.18.0121	17/01/17	07/02/17	21
RTSum - 0010029-21.2017.5.18.0121	18/01/17	07/02/17	20
RTSum - 0010034-43.2017.5.18.0121	18/01/17	08/02/17	21
RTSum - 0010036-13.2017.5.18.0121	18/01/17	14/02/17	27
RTSum - 0010040-50.2017.5.18.0121	19/01/17	21/02/17	33
RTSum - 0010041-35.2017.5.18.0121	19/01/17	23/02/17	35
RTSum - 0010042-20.2017.5.18.0121	19/01/17	23/02/17	35
RTSum - 0010043-05.2017.5.18.0121	19/01/17	23/02/17	35
RTSum - 0010050-94.2017.5.18.0121	19/01/17	13/02/17	25
RTSum - 0010052-64.2017.5.18.0121	20/01/17	13/02/17	24
RTSum - 0010054-34.2017.5.18.0121	20/01/17	13/02/17	24
RTSum - 0010058-71.2017.5.18.0121	23/01/17	13/02/17	21
RTSum - 0010063-93.2017.5.18.0121	23/01/17	14/02/17	22
RTSum - 0010064-78.2017.5.18.0121	24/01/17	14/02/17	21

Legenda:

- Ajuiz.: Data do Ajuizamento;
- 1ª Aud.: Data da primeira audiência que ocorrer, Inicial ou UNA;
- Prazo: Prazo, em dias corridos, entre a Data do Ajuizamento e a Data da 1ª Audiência.



PRAZO MÉDIO PARA REALIZAÇÃO DA 1ª AUDIÊNCIA - 1ª VARA DO TRABALHO DE ITUMBIARA

Sem magistrado

SUMARÍSSIMO

Qtd	Prazo Médio
48	28,38

Nr. Processo	Ajuiz.	1ª Aud.	Prazo
RTSum - 0010065-63.2017.5.18.0121	24/01/17	14/02/17	21
RTSum - 0010066-48.2017.5.18.0121	24/01/17	14/02/17	21
RTSum - 0010067-33.2017.5.18.0121	24/01/17	14/02/17	21
RTSum - 0010068-18.2017.5.18.0121	24/01/17	14/02/17	21
RTSum - 0010069-03.2017.5.18.0121	24/01/17	14/02/17	21
RTSum - 0010070-85.2017.5.18.0121	24/01/17	15/02/17	22
RTSum - 0010073-40.2017.5.18.0121	24/01/17	15/02/17	22
RTSum - 0010074-25.2017.5.18.0121	24/01/17	15/02/17	22
RTSum - 0010079-47.2017.5.18.0121	24/01/17	15/02/17	22
RTSum - 0010086-39.2017.5.18.0121	26/01/17	20/02/17	25
RTSum - 0010094-16.2017.5.18.0121	27/01/17	22/02/17	26
RTSum - 0010096-83.2017.5.18.0121	27/01/17	22/02/17	26
RTSum - 0010103-75.2017.5.18.0121	30/01/17	22/02/17	23
RTSum - 0010106-30.2017.5.18.0121	31/01/17	22/02/17	22
RTSum - 0010107-15.2017.5.18.0121	31/01/17	22/02/17	22
RTSum - 0010187-76.2017.5.18.0121	15/02/17	20/02/17	5
RTSum - 0010210-22.2017.5.18.0121	17/02/17	24/02/17	7
RTSum - 0011492-32.2016.5.18.0121	14/12/16	02/02/17	50
RTSum - 0011493-17.2016.5.18.0121	14/12/16	02/02/17	50
RTSum - 0011494-02.2016.5.18.0121	14/12/16	01/02/17	49
RTSum - 0011500-09.2016.5.18.0121	15/12/16	01/02/17	48
RTSum - 0011503-61.2016.5.18.0121	15/12/16	02/02/17	49
RTSum - 0011506-16.2016.5.18.0121	16/12/16	02/02/17	48
RTSum - 0011507-98.2016.5.18.0121	16/12/16	02/02/17	48
RTSum - 0011511-38.2016.5.18.0121	22/12/16	16/02/17	56

Legenda:

- Ajuiz.: Data do Ajuizamento;
- 1ª Aud.: Data da primeira audiência que ocorrer, Inicial ou UNA;
- Prazo: Prazo, em dias corridos, entre a Data do Ajuizamento e a Data da 1ª Audiência.



PRAZO MÉDIO PARA REALIZAÇÃO DA 1ª AUDIÊNCIA - 1ª VARA DO TRABALHO DE ITUMBIARA

Sem magistrado

SUMARÍSSIMO

Qtd	Prazo Médio
48	28,38

Nr. Processo	Ajuiz.	1ª Aud.	Prazo
RTSum - 0011545-10.2016.5.18.0122	12/01/17	06/02/17	25

Legenda:

- Ajuiz.: Data do Ajuizamento;
- 1ª Aud.: Data da primeira audiência que ocorrer, Inicial ou UNA;
- Prazo: Prazo, em dias corridos, entre a Data do Ajuizamento e a Data da 1ª Audiência.