

Conceituação

Tema	Prazos Processuais
Relatórios	Evolução Histórica Comparativo por VT Comparativo por Grupo Por Grupo Por VT Por Processo
Resumo	Apresenta o prazo médio desde o ajuizamento da ação até realização da primeira audiência.
Descrição	O prazo médio é obtido calculando-se a quantidade de dias decorridos desde o ajuizamento até a realização da 1ª audiência. Os dados são extraídos baseando-se nos itens do e-Gestão: 263 e 90263 - Do ajuizamento da ação até a realização da 1ª audiência na fase de conhecimento – rito sumaríssimo; 264 e 90264 – Do ajuizamento da ação até a realização da 1ª audiência na fase de conhecimento – exceto rito sumaríssimo (ordinário)
Origem da informação	e-Gestão
Critérios e transformações	Coletado do e-Gestão, consolidado, otimizado e classificado para análise.
Análises possíveis	Prazo médio entre o ajuizamento da ação e a realização da primeira audiência, detalhado de forma Geral, Por grupo, por VT e Por Processo.

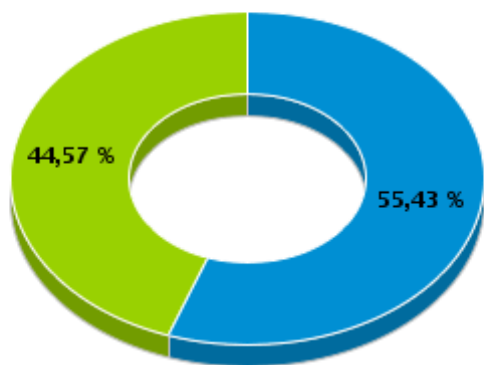


EVOLUÇÃO HISTÓRICA DOS PRAZOS PROCESSUAIS PARA REALIZAÇÃO DA 1ª AUDIÊNCIA - VARA DO TRABALHO DE SÃO LUIS DE MONTES BELOS

Data da 1ª audiência entre 1/2/2017 e 28/2/2017 23:59:59

Rito	Qtd	Prazo Médio
ORDINÁRIO	143	48,64
SUMARÍSSIMO	115	36,57
Total/Média	258	43,26

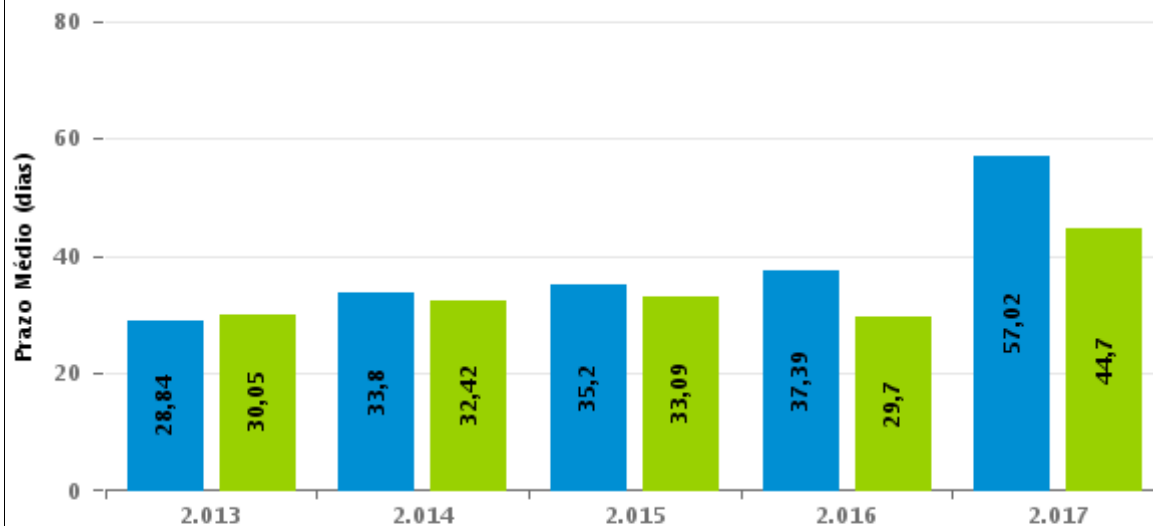
Percentual de Processos por Rito



Rito

■ ORDINÁRIO ■ SUMARÍSSIMO

Prazo Médio por Rito



Para este exercício foram computados os processos até o mês de Fevereiro/2017

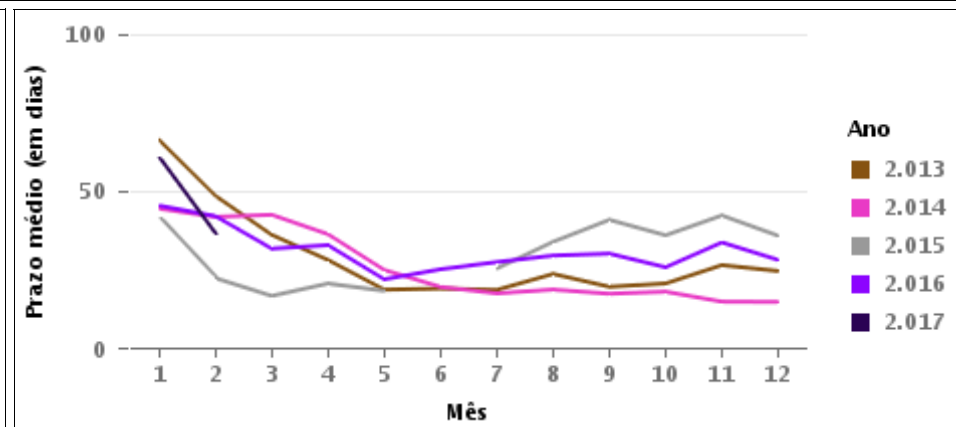
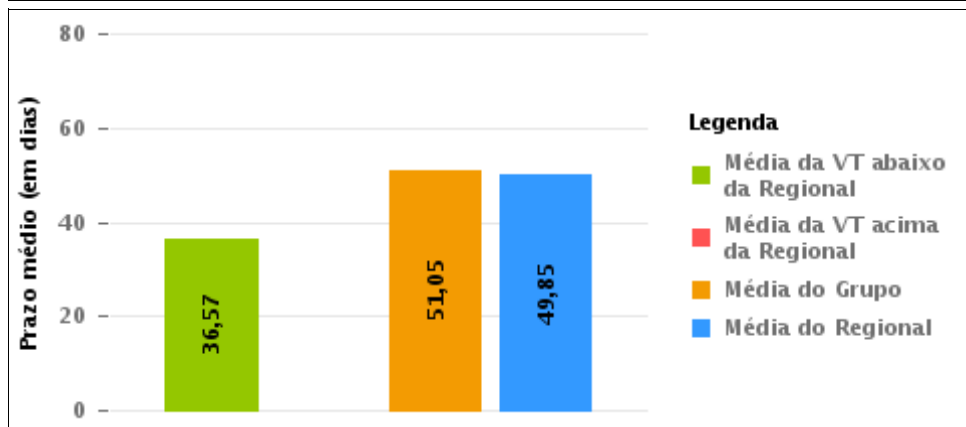
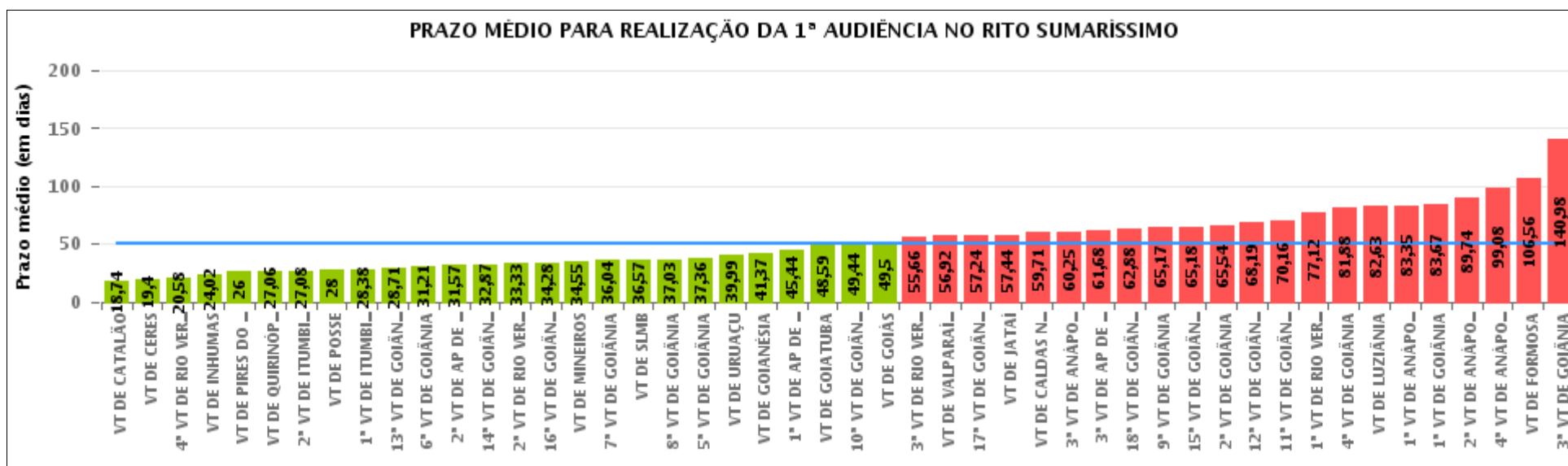
Rito

■ ORDINÁRIO ■ SUMARÍSSIMO



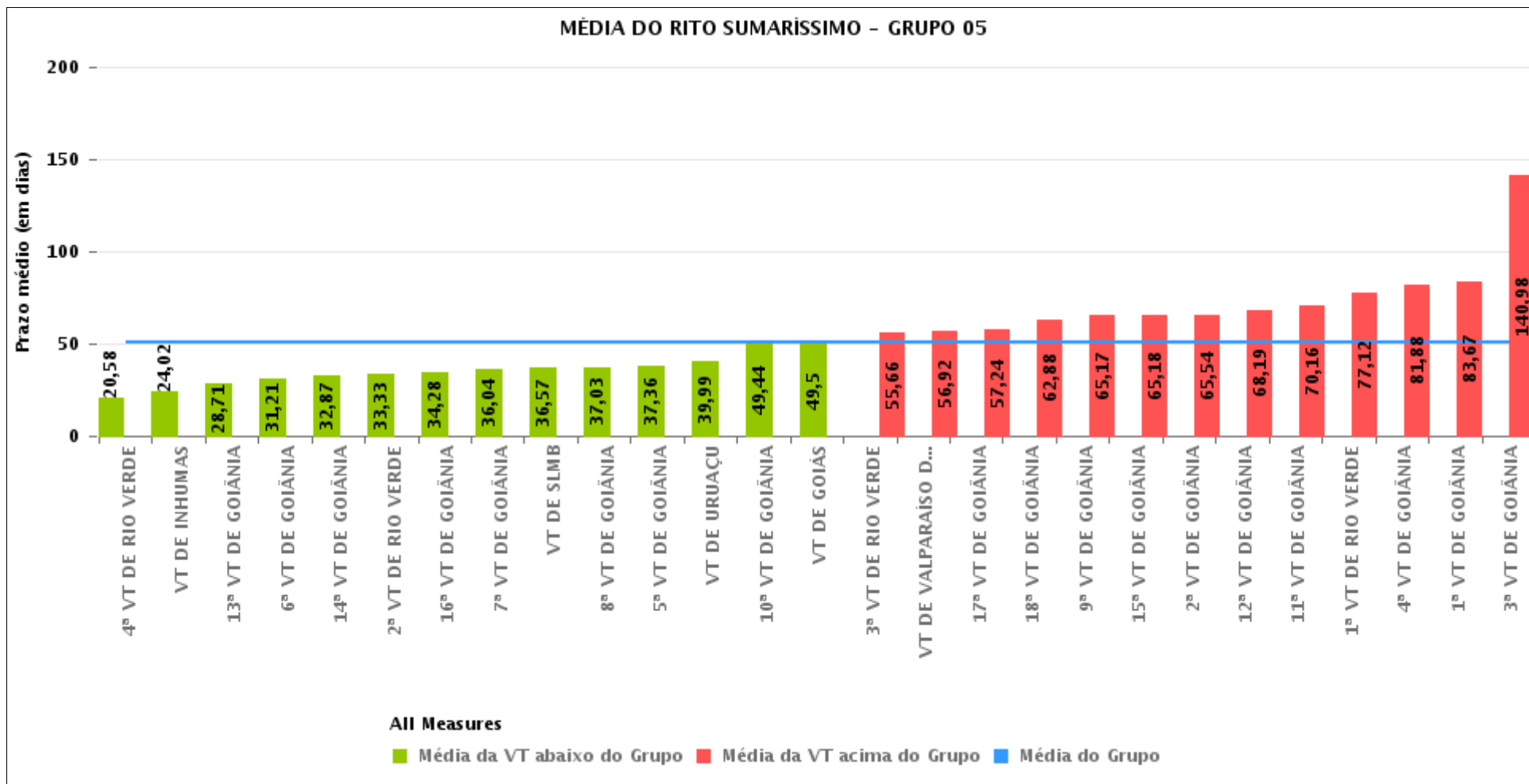
COMPARATIVO DO PRAZO MÉDIO PARA REALIZAÇÃO DA 1ª AUDIÊNCIA - VARA DO TRABALHO DE SÃO LUIS DE MONTES BELOS

Data da 1ª audiência entre 1/2/2017 e 28/2/2017 23:59:59



COMPARATIVO DO PRAZO MÉDIO PARA REALIZAÇÃO DA 1ª AUDIÊNCIA ENTRE AS VARAS DO GRUPO

Data da 1ª audiência entre 1/2/2017 e 28/2/2017 23:59:59





PRAZO MÉDIO PARA REALIZAÇÃO DA 1ª AUDIÊNCIA POR GRUPO

Data da 1ª audiência entre 1/2/2017 e 28/2/2017 23:59:59

Rito	Grupo	Qtd. Processos	Prazo Médio (dias)	Ranking
SUMARÍSSIMO	GRUPO 01	1	28	1°
	GRUPO 04	557	41,85	2°
	GRUPO 06	314	44,17	3°
	GRUPO 05	1.814	51,05	4°
	GRUPO 03	446	53,36	5°
	GRUPO 02	76	83,24	6°

Legenda:	# Grupo 04 – De 1501 a 2000	8ª VT de Goiânia	# Grupo 06 – A partir de 2500
# Grupo 01 – Até 750 VT de Posse	VT de Catalão	9ª VT de Goiânia	1ª VT de Aparecida de Goiânia
	VT de Goiatuba	10ª VT de Goiânia	2ª VT de Aparecida de Goiânia
	1ª VT de Itumbiara	11ª VT de Goiânia	3ª VT de Aparecida de Goiânia
	2ª VT de Itumbiara	12ª VT de Goiânia	VT de Goianésia
	VT de Jataí	13ª VT de Goiânia	
# Grupo 02 – De 751 a 1000 VT de Formosa VT de Pires do Rio	VT de Luziânia	14ª VT de Goiânia	
	VT de Mineiros	15ª VT de Goiânia	
	VT de Quirinópolis	16ª VT de Goiânia	
		17ª VT de Goiânia	
# Grupo 03 – De 1001 a 1500 VT de Ceres 1ª VT de Anápolis 2ª VT de Anápolis 3ª VT de Anápolis 4ª VT de Anápolis VT de Caldas Novas	# Grupo 05 – De 2001 a 2500 1ª VT de Goiânia 2ª VT de Goiânia 3ª VT de Goiânia 4ª VT de Goiânia 5ª VT de Goiânia 6ª VT de Goiânia 7ª VT de Goiânia	18ª VT de Goiânia VT de Goiás VT de Inhumas 1ª VT de Rio Verde 2ª VT de Rio Verde 3ª VT de Rio Verde 4ª VT de Rio Verde VT de Uruaçu VT de São Luis de Montes Belos VT de Valparaíso de Goiás	



PRAZO MÉDIO PARA REALIZAÇÃO DA 1ª AUDIÊNCIA DE TODAS AS VARAS DO TRABALHO

Data da 1ª audiência entre 1/2/2017 e 28/2/2017 23:59:59

SUMARÍSSIMO

Qtd. Processos	Prazo Médio (dias)
3.208	49,85

Vara do Trabalho	Qtd Processos	Prazo Médio	Ranking
VARA DO TRABALHO DE CATALÃO	132	18,74	1°
VARA DO TRABALHO DE CERES	176	19,4	2°
4ª VARA DO TRABALHO DE RIO VERDE	43	20,58	3°
VARA DO TRABALHO DE INHUMAS	56	24,02	4°
VARA DO TRABALHO DE PIRES DO RIO	22	26	5°
VARA DO TRABALHO DE QUIRINÓPOLIS	17	27,06	6°
2ª VARA DO TRABALHO DE ITUMBIARA	51	27,08	7°
VARA DO TRABALHO DE POSSE	1	28	8°
1ª VARA DO TRABALHO DE ITUMBIARA	48	28,38	9°
13ª VARA DO TRABALHO DE GOIÂNIA	72	28,71	10°
6ª VARA DO TRABALHO DE GOIÂNIA	89	31,21	11°
2ª VARA DO TRABALHO DE APARECIDA DE GOIÂNIA	84	31,57	12°
14ª VARA DO TRABALHO DE GOIÂNIA	68	32,87	13°
2ª VARA DO TRABALHO DE RIO VERDE	64	33,33	14°
16ª VARA DO TRABALHO DE GOIÂNIA	64	34,28	15°
VARA DO TRABALHO DE MINEIROS	22	34,55	16°
7ª VARA DO TRABALHO DE GOIÂNIA	92	36,04	17°
VARA DO TRABALHO DE SÃO LUIS DE MONTES BELOS	115	36,57	18°
8ª VARA DO TRABALHO DE GOIÂNIA	67	37,03	19°
5ª VARA DO TRABALHO DE GOIÂNIA	72	37,36	20°
VARA DO TRABALHO DE URUAÇU	80	39,99	21°
VARA DO TRABALHO DE GOIANÉSIA	83	41,37	22°
1ª VARA DO TRABALHO DE APARECIDA DE GOIÂNIA	79	45,44	23°
VARA DO TRABALHO DE GOIATUBA	127	48,59	24°
10ª VARA DO TRABALHO DE GOIÂNIA	79	49,44	25°
VARA DO TRABALHO DE GOIÁS	36	49,5	26°



PRAZO MÉDIO PARA REALIZAÇÃO DA 1ª AUDIÊNCIA DE TODAS AS VARAS DO TRABALHO

SUMARÍSSIMO

Qtd. Processos	Prazo Médio (dias)
3.208	49,85

Vara do Trabalho	Qtd Processos	Prazo Médio	Ranking
3ª VARA DO TRABALHO DE RIO VERDE	67	55,66	27º
VARA DO TRABALHO DE VALPARAÍSO DE GOIÁS	79	56,92	28º
17ª VARA DO TRABALHO DE GOIÂNIA	71	57,24	29º
VARA DO TRABALHO DE JATAÍ	100	57,44	30º
VARA DO TRABALHO DE CALDAS NOVAS	58	59,71	31º
3ª VARA DO TRABALHO DE ANÁPOLIS	77	60,25	32º
3ª VARA DO TRABALHO DE APARECIDA DE GOIÂNIA	68	61,68	33º
18ª VARA DO TRABALHO DE GOIÂNIA	68	62,88	34º
9ª VARA DO TRABALHO DE GOIÂNIA	94	65,17	35º
15ª VARA DO TRABALHO DE GOIÂNIA	68	65,18	36º
2ª VARA DO TRABALHO DE GOIÂNIA	87	65,54	37º
12ª VARA DO TRABALHO DE GOIÂNIA	42	68,19	38º
11ª VARA DO TRABALHO DE GOIÂNIA	61	70,16	39º
1ª VARA DO TRABALHO DE RIO VERDE	25	77,12	40º
4ª VARA DO TRABALHO DE GOIÂNIA	66	81,88	41º
VARA DO TRABALHO DE LUZIÂNIA	60	82,63	42º
1ª VARA DO TRABALHO DE ANÁPOLIS	31	83,35	43º
1ª VARA DO TRABALHO DE GOIÂNIA	43	83,67	44º
2ª VARA DO TRABALHO DE ANÁPOLIS	65	89,74	45º
4ª VARA DO TRABALHO DE ANÁPOLIS	39	99,08	46º
VARA DO TRABALHO DE FORMOSA	54	106,56	47º
3ª VARA DO TRABALHO DE GOIÂNIA	46	140,98	48º



PRAZO MÉDIO PARA REALIZAÇÃO DA 1ª AUDIÊNCIA - VARA DO TRABALHO DE SÃO LUIS DE MONTES BELOS

Data da 1ª audiência entre 1/2/2017 e 28/2/2017 23:59:59

VARA DO TRABALHO DE SÃO LUIS DE MONTES BELOS

SUMARÍSSIMO

Qtd	Prazo Médio
115	36,57

Nr. Processo	Ajuiz.	1ª Aud.	Prazo
RTSum - 0010001-67.2017.5.18.0181	02/01/17	15/02/17	44
RTSum - 0010002-52.2017.5.18.0181	02/01/17	15/02/17	44
RTSum - 0010003-37.2017.5.18.0181	02/01/17	15/02/17	44
RTSum - 0010004-22.2017.5.18.0181	02/01/17	15/02/17	44
RTSum - 0010005-07.2017.5.18.0181	02/01/17	15/02/17	44
RTSum - 0010007-74.2017.5.18.0181	03/01/17	20/02/17	48
RTSum - 0010008-59.2017.5.18.0181	05/01/17	15/02/17	41
RTSum - 0010009-44.2017.5.18.0181	06/01/17	15/02/17	40
RTSum - 0010015-51.2017.5.18.0181	09/01/17	15/02/17	37
RTSum - 0010017-21.2017.5.18.0181	10/01/17	16/02/17	37
RTSum - 0010018-06.2017.5.18.0181	10/01/17	16/02/17	37
RTSum - 0010019-88.2017.5.18.0181	10/01/17	16/02/17	37
RTSum - 0010020-73.2017.5.18.0181	10/01/17	16/02/17	37
RTSum - 0010021-58.2017.5.18.0181	10/01/17	16/02/17	37
RTSum - 0010022-43.2017.5.18.0181	10/01/17	16/02/17	37
RTSum - 0010023-28.2017.5.18.0181	10/01/17	16/02/17	37
RTSum - 0010024-13.2017.5.18.0181	10/01/17	16/02/17	37
RTSum - 0010025-95.2017.5.18.0181	10/01/17	16/02/17	37
RTSum - 0010026-80.2017.5.18.0181	10/01/17	16/02/17	37
RTSum - 0010027-65.2017.5.18.0181	10/01/17	16/02/17	37
RTSum - 0010028-50.2017.5.18.0181	10/01/17	16/02/17	37

Legenda:

- Ajuiz.: Data do Ajuizamento;

- 1ª Aud.: Data da primeira audiência que ocorrer, Inicial ou UNA;

- Prazo: Prazo, em dias corridos, entre a Data do Ajuizamento e a Data da 1ª Audiência.



**PRAZO MÉDIO PARA REALIZAÇÃO DA 1ª AUDIÊNCIA -
VARA DO TRABALHO DE SÃO LUIS DE MONTES
BELOS**

**VARA DO TRABALHO DE SÃO LUIS DE
MONTES BELOS**

SUMARÍSSIMO

Qtd	Prazo Médio
115	36,57

Nr. Processo	Ajuiz.	1ª Aud.	Prazo
RTSum - 0010029-35.2017.5.18.0181	10/01/17	16/02/17	37
RTSum - 0010030-20.2017.5.18.0181	10/01/17	16/02/17	37
RTSum - 0010031-05.2017.5.18.0181	10/01/17	16/02/17	37
RTSum - 0010032-87.2017.5.18.0181	10/01/17	16/02/17	37
RTSum - 0010033-72.2017.5.18.0181	10/01/17	16/02/17	37
RTSum - 0010034-57.2017.5.18.0181	10/01/17	16/02/17	37
RTSum - 0010035-42.2017.5.18.0181	10/01/17	15/02/17	36
RTSum - 0010049-26.2017.5.18.0181	11/01/17	16/02/17	36
RTSum - 0010061-40.2017.5.18.0181	16/01/17	21/02/17	36
RTSum - 0010062-25.2017.5.18.0181	16/01/17	21/02/17	36
RTSum - 0010063-10.2017.5.18.0181	16/01/17	21/02/17	36
RTSum - 0010070-02.2017.5.18.0181	17/01/17	14/02/17	28
RTSum - 0010071-84.2017.5.18.0181	17/01/17	15/02/17	29
RTSum - 0010073-54.2017.5.18.0181	17/01/17	21/02/17	35
RTSum - 0010080-46.2017.5.18.0181	17/01/17	16/02/17	30
RTSum - 0010081-31.2017.5.18.0181	17/01/17	16/02/17	30
RTSum - 0010082-16.2017.5.18.0181	17/01/17	16/02/17	30
RTSum - 0010083-98.2017.5.18.0181	17/01/17	16/02/17	30
RTSum - 0010084-83.2017.5.18.0181	17/01/17	16/02/17	30
RTSum - 0010088-23.2017.5.18.0181	18/01/17	16/02/17	29
RTSum - 0010089-08.2017.5.18.0181	18/01/17	16/02/17	29
RTSum - 0010090-90.2017.5.18.0181	18/01/17	16/02/17	29
RTSum - 0010092-60.2017.5.18.0181	18/01/17	16/02/17	29
RTSum - 0010093-45.2017.5.18.0181	18/01/17	16/02/17	29

Legenda:

- Ajuiz.: Data do Ajuizamento;
- 1ª Aud.: Data da primeira audiência que ocorrer, Inicial ou UNA;
- Prazo: Prazo, em dias corridos, entre a Data do Ajuizamento e a Data da 1ª Audiência.



**PRAZO MÉDIO PARA REALIZAÇÃO DA 1ª AUDIÊNCIA -
VARA DO TRABALHO DE SÃO LUIS DE MONTES
BELOS**

**VARA DO TRABALHO DE SÃO LUIS DE
MONTES BELOS**

SUMARÍSSIMO

Qtd	Prazo Médio
115	36,57

Nr. Processo	Ajuiz.	1ª Aud.	Prazo
RTSum - 0010097-82.2017.5.18.0181	19/01/17	15/02/17	27
RTSum - 0010098-67.2017.5.18.0181	19/01/17	15/02/17	27
RTSum - 0010100-37.2017.5.18.0181	19/01/17	15/02/17	27
RTSum - 0010101-22.2017.5.18.0181	19/01/17	15/02/17	27
RTSum - 0010103-89.2017.5.18.0181	19/01/17	21/02/17	33
RTSum - 0010105-59.2017.5.18.0181	19/01/17	21/02/17	33
RTSum - 0010108-14.2017.5.18.0181	19/01/17	21/02/17	33
RTSum - 0010109-96.2017.5.18.0181	19/01/17	21/02/17	33
RTSum - 0010110-81.2017.5.18.0181	19/01/17	21/02/17	33
RTSum - 0010130-72.2017.5.18.0181	24/01/17	13/02/17	20
RTSum - 0010134-12.2017.5.18.0181	25/01/17	22/02/17	28
RTSum - 0010135-94.2017.5.18.0181	25/01/17	22/02/17	28
RTSum - 0010138-49.2017.5.18.0181	25/01/17	13/02/17	19
RTSum - 0010139-34.2017.5.18.0181	25/01/17	13/02/17	19
RTSum - 0010140-19.2017.5.18.0181	25/01/17	13/02/17	19
RTSum - 0010141-04.2017.5.18.0181	25/01/17	13/02/17	19
RTSum - 0010142-86.2017.5.18.0181	25/01/17	13/02/17	19
RTSum - 0010143-71.2017.5.18.0181	25/01/17	13/02/17	19
RTSum - 0010145-41.2017.5.18.0181	26/01/17	22/02/17	27
RTSum - 0010147-11.2017.5.18.0181	26/01/17	13/02/17	18
RTSum - 0010152-33.2017.5.18.0181	27/01/17	13/02/17	17
RTSum - 0010153-18.2017.5.18.0181	27/01/17	13/02/17	17
RTSum - 0010154-03.2017.5.18.0181	27/01/17	13/02/17	17
RTSum - 0010166-17.2017.5.18.0181	31/01/17	22/02/17	22

Legenda:

- Ajuiz.: Data do Ajuizamento;
- 1ª Aud.: Data da primeira audiência que ocorrer, Inicial ou UNA;
- Prazo: Prazo, em dias corridos, entre a Data do Ajuizamento e a Data da 1ª Audiência.



**PRAZO MÉDIO PARA REALIZAÇÃO DA 1ª AUDIÊNCIA -
VARA DO TRABALHO DE SÃO LUIS DE MONTES
BELOS**

**VARA DO TRABALHO DE SÃO LUIS DE
MONTES BELOS**

SUMARÍSSIMO

Qtd	Prazo Médio
115	36,57

Nr. Processo	Ajuiz.	1ª Aud.	Prazo
RTSum - 0010168-84.2017.5.18.0181	01/02/17	15/02/17	14
RTSum - 0010171-39.2017.5.18.0181	01/02/17	13/02/17	12
RTSum - 0010173-09.2017.5.18.0181	01/02/17	13/02/17	12
RTSum - 0010174-91.2017.5.18.0181	01/02/17	13/02/17	12
RTSum - 0010175-76.2017.5.18.0181	01/02/17	13/02/17	12
RTSum - 0010176-61.2017.5.18.0181	01/02/17	13/02/17	12
RTSum - 0010177-46.2017.5.18.0181	01/02/17	13/02/17	12
RTSum - 0010178-31.2017.5.18.0181	01/02/17	13/02/17	12
RTSum - 0010179-16.2017.5.18.0181	01/02/17	13/02/17	12
RTSum - 0010180-98.2017.5.18.0181	01/02/17	13/02/17	12
RTSum - 0010181-83.2017.5.18.0181	01/02/17	13/02/17	12
RTSum - 0010182-68.2017.5.18.0181	01/02/17	13/02/17	12
RTSum - 0010183-53.2017.5.18.0181	01/02/17	13/02/17	12
RTSum - 0010184-38.2017.5.18.0181	01/02/17	13/02/17	12
RTSum - 0010197-37.2017.5.18.0181	02/02/17	16/02/17	14
RTSum - 0010199-07.2017.5.18.0181	03/02/17	22/02/17	19
RTSum - 0010224-20.2017.5.18.0181	06/02/17	16/02/17	10
RTSum - 0010236-34.2017.5.18.0181	07/02/17	16/02/17	9
RTSum - 0010243-26.2017.5.18.0181	07/02/17	23/02/17	16
RTSum - 0010259-77.2017.5.18.0181	08/02/17	23/02/17	15
RTSum - 0010267-54.2017.5.18.0181	09/02/17	15/02/17	6
RTSum - 0011663-03.2016.5.18.0181	11/11/16	14/02/17	95
RTSum - 0011705-52.2016.5.18.0181	18/11/16	07/02/17	81
RTSum - 0011723-73.2016.5.18.0181	21/11/16	07/02/17	78

Legenda:

- Ajuiz.: Data do Ajuizamento;
- 1ª Aud.: Data da primeira audiência que ocorrer, Inicial ou UNA;
- Prazo: Prazo, em dias corridos, entre a Data do Ajuizamento e a Data da 1ª Audiência.



**PRAZO MÉDIO PARA REALIZAÇÃO DA 1ª AUDIÊNCIA -
VARA DO TRABALHO DE SÃO LUIS DE MONTES
BELOS**

**VARA DO TRABALHO DE SÃO LUIS DE
MONTES BELOS**

SUMARÍSSIMO

Qtd	Prazo Médio
115	36,57

Nr. Processo	Ajuiz.	1ª Aud.	Prazo
RTSum - 0011759-18.2016.5.18.0181	28/11/16	07/02/17	71
RTSum - 0011765-25.2016.5.18.0181	28/11/16	16/02/17	80
RTSum - 0011767-92.2016.5.18.0181	29/11/16	14/02/17	77
RTSum - 0011769-62.2016.5.18.0181	29/11/16	14/02/17	77
RTSum - 0011779-09.2016.5.18.0181	30/11/16	08/02/17	70
RTSum - 0011791-23.2016.5.18.0181	01/12/16	14/02/17	75
RTSum - 0011793-90.2016.5.18.0181	01/12/16	14/02/17	75
RTSum - 0011795-60.2016.5.18.0181	01/12/16	14/02/17	75
RTSum - 0011803-37.2016.5.18.0181	02/12/16	08/02/17	68
RTSum - 0011815-51.2016.5.18.0181	02/12/16	08/02/17	68
RTSum - 0011821-58.2016.5.18.0181	05/12/16	09/02/17	66
RTSum - 0011840-64.2016.5.18.0181	10/12/16	20/02/17	72
RTSum - 0011853-63.2016.5.18.0181	13/12/16	15/02/17	64
RTSum - 0011855-33.2016.5.18.0181	13/12/16	14/02/17	63
RTSum - 0011857-03.2016.5.18.0181	13/12/16	09/02/17	58
RTSum - 0011858-85.2016.5.18.0181	13/12/16	20/02/17	69
RTSum - 0011864-92.2016.5.18.0181	14/12/16	14/02/17	62
RTSum - 0011866-62.2016.5.18.0181	14/12/16	14/02/17	62
RTSum - 0011868-32.2016.5.18.0181	14/12/16	14/02/17	62
RTSum - 0011873-54.2016.5.18.0181	15/12/16	20/02/17	67
RTSum - 0011893-45.2016.5.18.0181	23/12/16	20/02/17	59
RTSum - 0011901-22.2016.5.18.0181	31/12/16	21/02/17	52

Legenda:

- Ajuiz.: Data do Ajuizamento;
- 1ª Aud.: Data da primeira audiência que ocorrer, Inicial ou UNA;
- Prazo: Prazo, em dias corridos, entre a Data do Ajuizamento e a Data da 1ª Audiência.



**PRAZO MÉDIO PARA REALIZAÇÃO DA 1ª AUDIÊNCIA -
VARA DO TRABALHO DE SÃO LUIS DE MONTES
BELOS**



PRAZO MÉDIO PARA REALIZAÇÃO DA 1ª AUDIÊNCIA - VARA DO TRABALHO DE SÃO LUIS DE MONTES BELOS

Data da 1ª audiência entre 1/2/2017 e 28/2/2017 23:59:59

Sem magistrado

SUMARÍSSIMO

Qtd	Prazo Médio
115	36,57

Nr. Processo	Ajuiz.	1ª Aud.	Prazo
RTSum - 0010001-67.2017.5.18.0181	02/01/17	15/02/17	44
RTSum - 0010002-52.2017.5.18.0181	02/01/17	15/02/17	44
RTSum - 0010003-37.2017.5.18.0181	02/01/17	15/02/17	44
RTSum - 0010004-22.2017.5.18.0181	02/01/17	15/02/17	44
RTSum - 0010005-07.2017.5.18.0181	02/01/17	15/02/17	44
RTSum - 0010007-74.2017.5.18.0181	03/01/17	20/02/17	48
RTSum - 0010008-59.2017.5.18.0181	05/01/17	15/02/17	41
RTSum - 0010009-44.2017.5.18.0181	06/01/17	15/02/17	40
RTSum - 0010015-51.2017.5.18.0181	09/01/17	15/02/17	37
RTSum - 0010017-21.2017.5.18.0181	10/01/17	16/02/17	37
RTSum - 0010018-06.2017.5.18.0181	10/01/17	16/02/17	37
RTSum - 0010019-88.2017.5.18.0181	10/01/17	16/02/17	37
RTSum - 0010020-73.2017.5.18.0181	10/01/17	16/02/17	37
RTSum - 0010021-58.2017.5.18.0181	10/01/17	16/02/17	37
RTSum - 0010022-43.2017.5.18.0181	10/01/17	16/02/17	37
RTSum - 0010023-28.2017.5.18.0181	10/01/17	16/02/17	37
RTSum - 0010024-13.2017.5.18.0181	10/01/17	16/02/17	37
RTSum - 0010025-95.2017.5.18.0181	10/01/17	16/02/17	37
RTSum - 0010026-80.2017.5.18.0181	10/01/17	16/02/17	37
RTSum - 0010027-65.2017.5.18.0181	10/01/17	16/02/17	37
RTSum - 0010028-50.2017.5.18.0181	10/01/17	16/02/17	37
RTSum - 0010029-35.2017.5.18.0181	10/01/17	16/02/17	37

Legenda:

- Ajuiz.: Data do Ajuizamento;
- 1ª Aud.: Data da primeira audiência que ocorrer, Inicial ou UNA;
- Prazo: Prazo, em dias corridos, entre a Data do Ajuizamento e a Data da 1ª Audiência.



**PRAZO MÉDIO PARA REALIZAÇÃO DA 1ª AUDIÊNCIA -
VARA DO TRABALHO DE SÃO LUIS DE MONTES
BELOS**

Sem magistrado

SUMARÍSSIMO

Qtd	Prazo Médio
115	36,57

Nr. Processo	Ajuiz.	1ª Aud.	Prazo
RTSum - 0010030-20.2017.5.18.0181	10/01/17	16/02/17	37
RTSum - 0010031-05.2017.5.18.0181	10/01/17	16/02/17	37
RTSum - 0010032-87.2017.5.18.0181	10/01/17	16/02/17	37
RTSum - 0010033-72.2017.5.18.0181	10/01/17	16/02/17	37
RTSum - 0010034-57.2017.5.18.0181	10/01/17	16/02/17	37
RTSum - 0010035-42.2017.5.18.0181	10/01/17	15/02/17	36
RTSum - 0010049-26.2017.5.18.0181	11/01/17	16/02/17	36
RTSum - 0010061-40.2017.5.18.0181	16/01/17	21/02/17	36
RTSum - 0010062-25.2017.5.18.0181	16/01/17	21/02/17	36
RTSum - 0010063-10.2017.5.18.0181	16/01/17	21/02/17	36
RTSum - 0010070-02.2017.5.18.0181	17/01/17	14/02/17	28
RTSum - 0010071-84.2017.5.18.0181	17/01/17	15/02/17	29
RTSum - 0010073-54.2017.5.18.0181	17/01/17	21/02/17	35
RTSum - 0010080-46.2017.5.18.0181	17/01/17	16/02/17	30
RTSum - 0010081-31.2017.5.18.0181	17/01/17	16/02/17	30
RTSum - 0010082-16.2017.5.18.0181	17/01/17	16/02/17	30
RTSum - 0010083-98.2017.5.18.0181	17/01/17	16/02/17	30
RTSum - 0010084-83.2017.5.18.0181	17/01/17	16/02/17	30
RTSum - 0010088-23.2017.5.18.0181	18/01/17	16/02/17	29
RTSum - 0010089-08.2017.5.18.0181	18/01/17	16/02/17	29
RTSum - 0010090-90.2017.5.18.0181	18/01/17	16/02/17	29
RTSum - 0010092-60.2017.5.18.0181	18/01/17	16/02/17	29
RTSum - 0010093-45.2017.5.18.0181	18/01/17	16/02/17	29
RTSum - 0010097-82.2017.5.18.0181	19/01/17	15/02/17	27
RTSum - 0010098-67.2017.5.18.0181	19/01/17	15/02/17	27

Legenda:

- Ajuiz.: Data do Ajuizamento;
- 1ª Aud.: Data da primeira audiência que ocorrer, Inicial ou UNA;
- Prazo: Prazo, em dias corridos, entre a Data do Ajuizamento e a Data da 1ª Audiência.



**PRAZO MÉDIO PARA REALIZAÇÃO DA 1ª AUDIÊNCIA -
VARA DO TRABALHO DE SÃO LUIS DE MONTES
BELOS**

Sem magistrado

SUMARÍSSIMO

Qtd	Prazo Médio
115	36,57

Nr. Processo	Ajuiz.	1ª Aud.	Prazo
RTSum - 0010100-37.2017.5.18.0181	19/01/17	15/02/17	27
RTSum - 0010101-22.2017.5.18.0181	19/01/17	15/02/17	27
RTSum - 0010103-89.2017.5.18.0181	19/01/17	21/02/17	33
RTSum - 0010105-59.2017.5.18.0181	19/01/17	21/02/17	33
RTSum - 0010108-14.2017.5.18.0181	19/01/17	21/02/17	33
RTSum - 0010109-96.2017.5.18.0181	19/01/17	21/02/17	33
RTSum - 0010110-81.2017.5.18.0181	19/01/17	21/02/17	33
RTSum - 0010130-72.2017.5.18.0181	24/01/17	13/02/17	20
RTSum - 0010134-12.2017.5.18.0181	25/01/17	22/02/17	28
RTSum - 0010135-94.2017.5.18.0181	25/01/17	22/02/17	28
RTSum - 0010138-49.2017.5.18.0181	25/01/17	13/02/17	19
RTSum - 0010139-34.2017.5.18.0181	25/01/17	13/02/17	19
RTSum - 0010140-19.2017.5.18.0181	25/01/17	13/02/17	19
RTSum - 0010141-04.2017.5.18.0181	25/01/17	13/02/17	19
RTSum - 0010142-86.2017.5.18.0181	25/01/17	13/02/17	19
RTSum - 0010143-71.2017.5.18.0181	25/01/17	13/02/17	19
RTSum - 0010145-41.2017.5.18.0181	26/01/17	22/02/17	27
RTSum - 0010147-11.2017.5.18.0181	26/01/17	13/02/17	18
RTSum - 0010152-33.2017.5.18.0181	27/01/17	13/02/17	17
RTSum - 0010153-18.2017.5.18.0181	27/01/17	13/02/17	17
RTSum - 0010154-03.2017.5.18.0181	27/01/17	13/02/17	17
RTSum - 0010166-17.2017.5.18.0181	31/01/17	22/02/17	22
RTSum - 0010168-84.2017.5.18.0181	01/02/17	15/02/17	14
RTSum - 0010171-39.2017.5.18.0181	01/02/17	13/02/17	12
RTSum - 0010173-09.2017.5.18.0181	01/02/17	13/02/17	12

Legenda:

- Ajuiz.: Data do Ajuizamento;
- 1ª Aud.: Data da primeira audiência que ocorrer, Inicial ou UNA;
- Prazo: Prazo, em dias corridos, entre a Data do Ajuizamento e a Data da 1ª Audiência.



**PRAZO MÉDIO PARA REALIZAÇÃO DA 1ª AUDIÊNCIA -
VARA DO TRABALHO DE SÃO LUIS DE MONTES
BELOS**

Sem magistrado

SUMARÍSSIMO

Qtd	Prazo Médio
115	36,57

Nr. Processo	Ajuiz.	1ª Aud.	Prazo
RTSum - 0010174-91.2017.5.18.0181	01/02/17	13/02/17	12
RTSum - 0010175-76.2017.5.18.0181	01/02/17	13/02/17	12
RTSum - 0010176-61.2017.5.18.0181	01/02/17	13/02/17	12
RTSum - 0010177-46.2017.5.18.0181	01/02/17	13/02/17	12
RTSum - 0010178-31.2017.5.18.0181	01/02/17	13/02/17	12
RTSum - 0010179-16.2017.5.18.0181	01/02/17	13/02/17	12
RTSum - 0010180-98.2017.5.18.0181	01/02/17	13/02/17	12
RTSum - 0010181-83.2017.5.18.0181	01/02/17	13/02/17	12
RTSum - 0010182-68.2017.5.18.0181	01/02/17	13/02/17	12
RTSum - 0010183-53.2017.5.18.0181	01/02/17	13/02/17	12
RTSum - 0010184-38.2017.5.18.0181	01/02/17	13/02/17	12
RTSum - 0010197-37.2017.5.18.0181	02/02/17	16/02/17	14
RTSum - 0010199-07.2017.5.18.0181	03/02/17	22/02/17	19
RTSum - 0010224-20.2017.5.18.0181	06/02/17	16/02/17	10
RTSum - 0010236-34.2017.5.18.0181	07/02/17	16/02/17	9
RTSum - 0010243-26.2017.5.18.0181	07/02/17	23/02/17	16
RTSum - 0010259-77.2017.5.18.0181	08/02/17	23/02/17	15
RTSum - 0010267-54.2017.5.18.0181	09/02/17	15/02/17	6
RTSum - 0011663-03.2016.5.18.0181	11/11/16	14/02/17	95
RTSum - 0011705-52.2016.5.18.0181	18/11/16	07/02/17	81
RTSum - 0011723-73.2016.5.18.0181	21/11/16	07/02/17	78
RTSum - 0011759-18.2016.5.18.0181	28/11/16	07/02/17	71
RTSum - 0011765-25.2016.5.18.0181	28/11/16	16/02/17	80
RTSum - 0011767-92.2016.5.18.0181	29/11/16	14/02/17	77
RTSum - 0011769-62.2016.5.18.0181	29/11/16	14/02/17	77

Legenda:

- Ajuiz.: Data do Ajuizamento;
- 1ª Aud.: Data da primeira audiência que ocorrer, Inicial ou UNA;
- Prazo: Prazo, em dias corridos, entre a Data do Ajuizamento e a Data da 1ª Audiência.



**PRAZO MÉDIO PARA REALIZAÇÃO DA 1ª AUDIÊNCIA -
VARA DO TRABALHO DE SÃO LUIS DE MONTES
BELOS**

Sem magistrado

SUMARÍSSIMO

Qtd	Prazo Médio
115	36,57

Nr. Processo	Ajuiz.	1ª Aud.	Prazo
RTSum - 0011779-09.2016.5.18.0181	30/11/16	08/02/17	70
RTSum - 0011791-23.2016.5.18.0181	01/12/16	14/02/17	75
RTSum - 0011793-90.2016.5.18.0181	01/12/16	14/02/17	75
RTSum - 0011795-60.2016.5.18.0181	01/12/16	14/02/17	75
RTSum - 0011803-37.2016.5.18.0181	02/12/16	08/02/17	68
RTSum - 0011815-51.2016.5.18.0181	02/12/16	08/02/17	68
RTSum - 0011821-58.2016.5.18.0181	05/12/16	09/02/17	66
RTSum - 0011840-64.2016.5.18.0181	10/12/16	20/02/17	72
RTSum - 0011853-63.2016.5.18.0181	13/12/16	15/02/17	64
RTSum - 0011855-33.2016.5.18.0181	13/12/16	14/02/17	63
RTSum - 0011857-03.2016.5.18.0181	13/12/16	09/02/17	58
RTSum - 0011858-85.2016.5.18.0181	13/12/16	20/02/17	69
RTSum - 0011864-92.2016.5.18.0181	14/12/16	14/02/17	62
RTSum - 0011866-62.2016.5.18.0181	14/12/16	14/02/17	62
RTSum - 0011868-32.2016.5.18.0181	14/12/16	14/02/17	62
RTSum - 0011873-54.2016.5.18.0181	15/12/16	20/02/17	67
RTSum - 0011893-45.2016.5.18.0181	23/12/16	20/02/17	59
RTSum - 0011901-22.2016.5.18.0181	31/12/16	21/02/17	52

Legenda:

- Ajuiz.: Data do Ajuizamento;
- 1ª Aud.: Data da primeira audiência que ocorrer, Inicial ou UNA;
- Prazo: Prazo, em dias corridos, entre a Data do Ajuizamento e a Data da 1ª Audiência.