

Conceituação

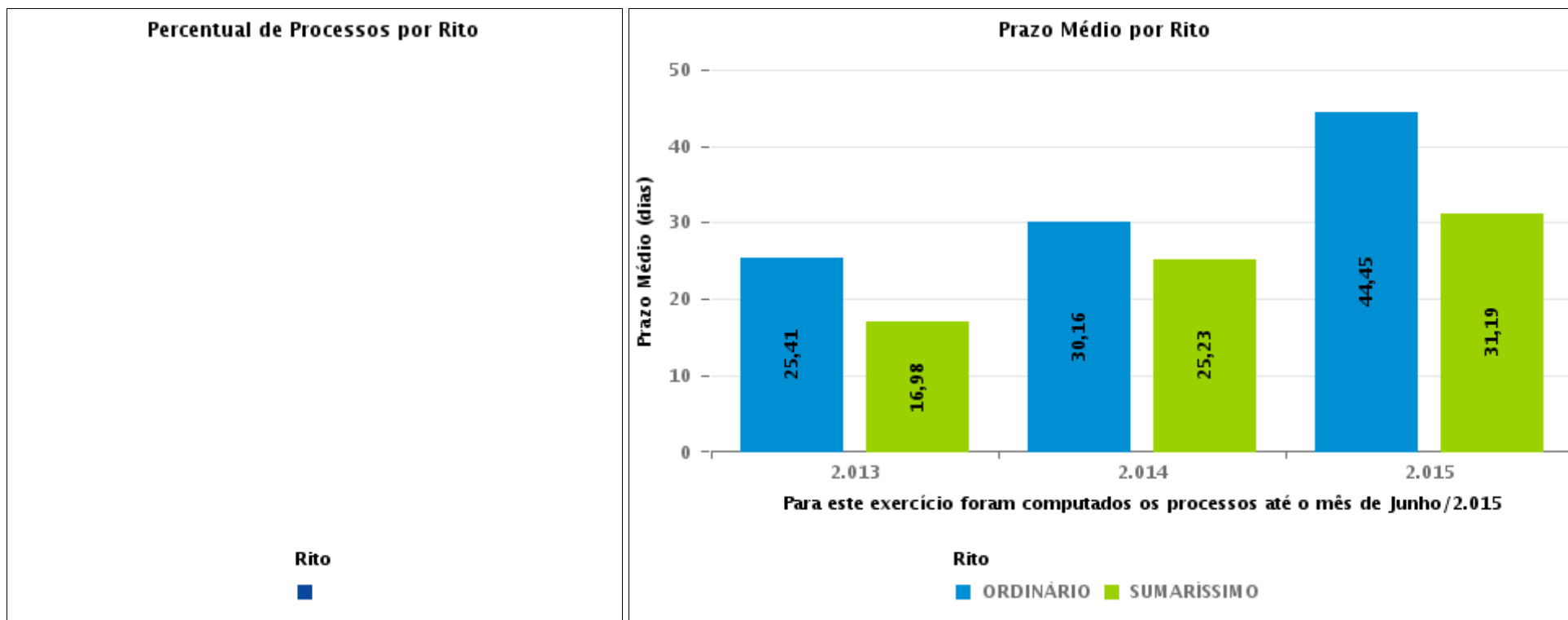
Tema	Prazos Processuais
Relatórios	Evolução Histórica Comparativo por VT Comparativo por Grupo Por Grupo Por VT Por Processo
Resumo	Apresenta o prazo médio desde o ajuizamento da ação até realização da primeira audiência.
Descrição	O prazo médio é obtido calculando-se a quantidade de dias decorridos desde o ajuizamento até a realização da 1ª audiência. Os dados são extraídos baseando-se nos itens do e-Gestão: 263 e 90263 - Do ajuizamento da ação até a realização da 1ª audiência na fase de conhecimento – rito sumaríssimo; 264 e 90264 – Do ajuizamento da ação até a realização da 1ª audiência na fase de conhecimento – exceto rito sumaríssimo (ordinário)
Origem da informação	e-Gestão
Critérios e transformações	Coletado do e-Gestão, consolidado, otimizado e classificado para análise.
Análises possíveis	Prazo médio entre o ajuizamento da ação e a realização da primeira audiência, detalhado de forma Geral, Por grupo, por VT e Por Processo.



EVOLUÇÃO HISTÓRICA DOS PRAZOS PROCESSUAIS PARA REALIZAÇÃO DA 1ª AUDIÊNCIA - POSTO AVANÇADO DE PORANGATU

Data da 1ª audiência entre 1/2/2017 e 28/2/2017 23:59:59

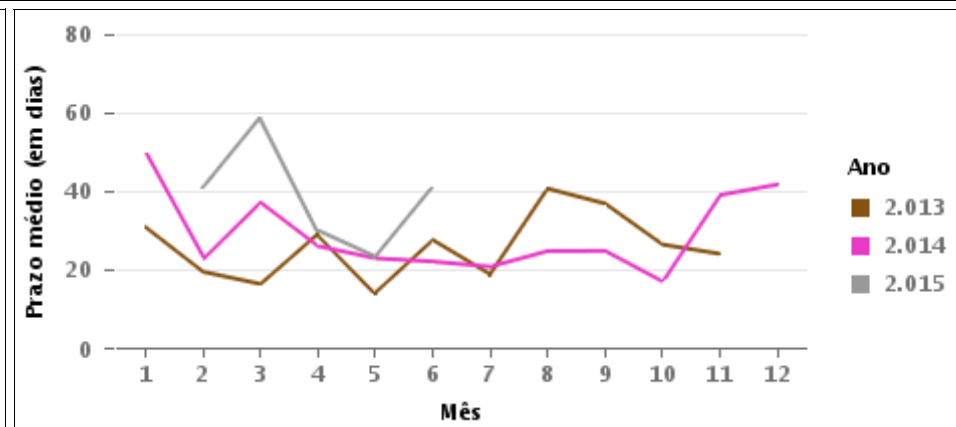
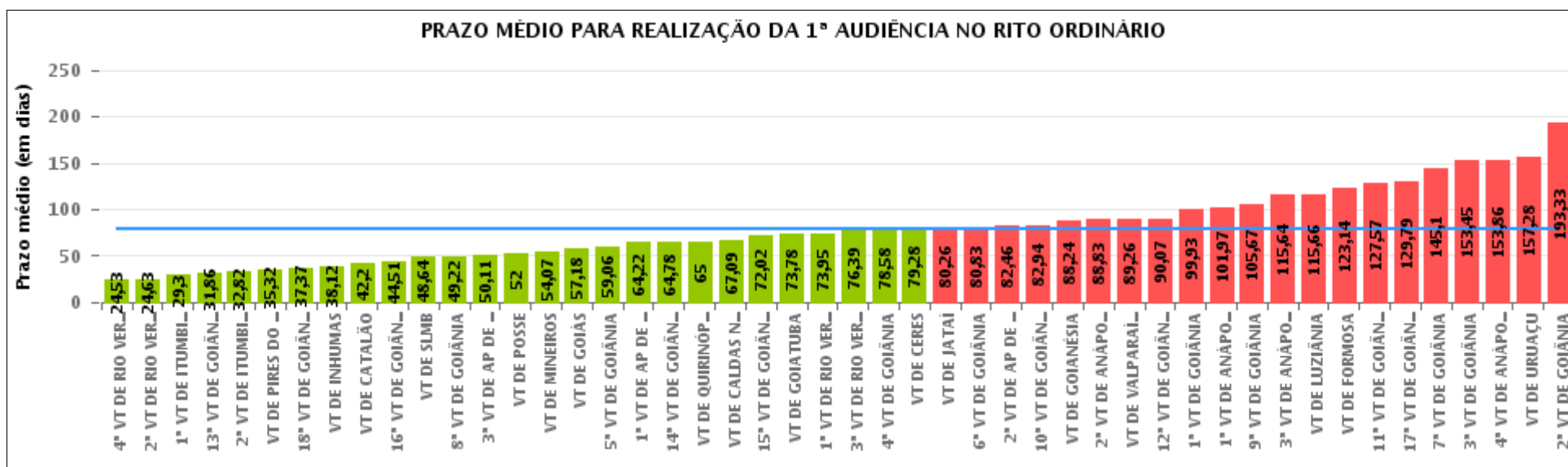
Rito	Qtd	Prazo Médio
Total/Média		





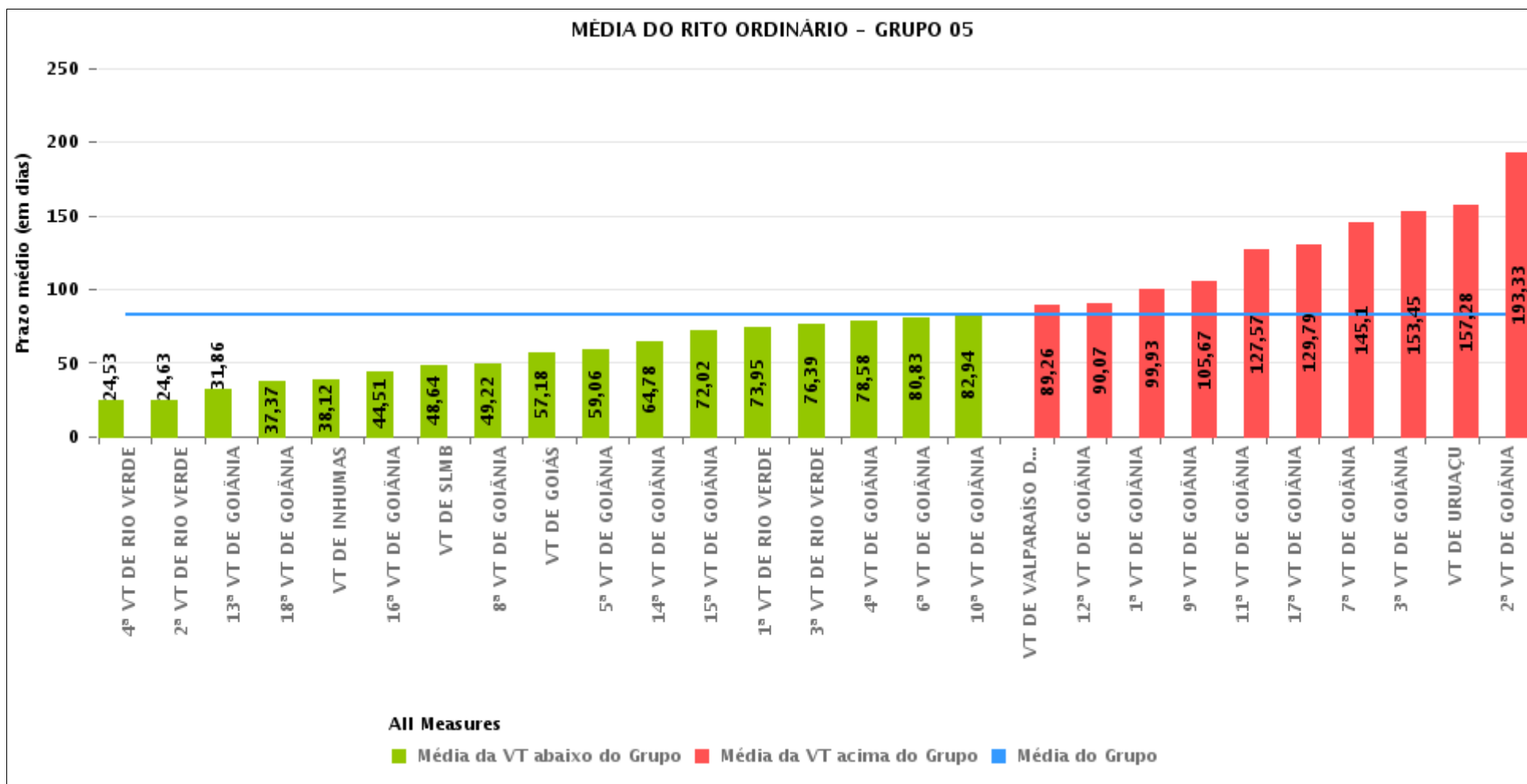
COMPARATIVO DO PRAZO MÉDIO PARA REALIZAÇÃO DA 1ª AUDIÊNCIA - POSTO AVANÇADO DE PORANGATU

Data da 1ª audiência entre 1/2/2017 e 28/2/2017 23:59:59



COMPARATIVO DO PRAZO MÉDIO PARA REALIZAÇÃO DA 1ª AUDIÊNCIA ENTRE AS VARAS DO GRUPO

Data da 1ª audiência entre 1/2/2017 e 28/2/2017 23:59:59





PRAZO MÉDIO PARA REALIZAÇÃO DA 1ª AUDIÊNCIA POR GRUPO

Data da 1ª audiência entre 1/2/2017 e 28/2/2017 23:59:59

Rito	Grupo	Qtd. Processos	Prazo Médio (dias)	Ranking
ORDINÁRIO	GRUPO 01	3	52	1°
	GRUPO 04	733	58,71	2°
	GRUPO 06	298	69,87	3°
	GRUPO 05	3.112	83,26	4°
	GRUPO 02	90	89,97	5°
	GRUPO 03	428	92,79	6°

<p>Legenda:</p> <p># Grupo 01 – Até 750 VT de Posse</p> <p># Grupo 02 – De 751 a 1000 VT de Formosa VT de Pires do Rio</p> <p># Grupo 03 – De 1001 a 1500 VT de Ceres 1ª VT de Anápolis 2ª VT de Anápolis 3ª VT de Anápolis 4ª VT de Anápolis VT de Caldas Novas</p>	<p># Grupo 04 – De 1501 a 2000 VT de Catalão VT de Goiatuba 1ª VT de Itumbiara 2ª VT de Itumbiara VT de Jataí VT de Luziânia VT de Mineiros VT de Quirinópolis</p> <p># Grupo 05 – De 2001 a 2500 1ª VT de Goiânia 2ª VT de Goiânia 3ª VT de Goiânia 4ª VT de Goiânia 5ª VT de Goiânia 6ª VT de Goiânia 7ª VT de Goiânia</p>	<p>8ª VT de Goiânia 9ª VT de Goiânia 10ª VT de Goiânia 11ª VT de Goiânia 12ª VT de Goiânia 13ª VT de Goiânia 14ª VT de Goiânia 15ª VT de Goiânia 16ª VT de Goiânia 17ª VT de Goiânia 18ª VT de Goiânia VT de Goiás VT de Inhumas 1ª VT de Rio Verde 2ª VT de Rio Verde 3ª VT de Rio Verde 4ª VT de Rio Verde VT de Uruaçu VT de São Luis de Montes Belos VT de Valparaíso de Goiás</p>	<p>#Grupo 06 – A partir de 2500 1ª VT de Aparecida de Goiânia 2ª VT de Aparecida de Goiânia 3ª VT de Aparecida de Goiânia VT de Goianésia</p>
--	--	--	---



PRAZO MÉDIO PARA REALIZAÇÃO DA 1ª AUDIÊNCIA DE TODAS AS VARAS DO TRABALHO

Data da 1ª audiência entre 1/2/2017 e 28/2/2017 23:59:59

ORDINÁRIO

Qtd. Processos	Prazo Médio (dias)
4.664	79,53

Vara do Trabalho	Qtd Processos	Prazo Médio	Ranking
4ª VARA DO TRABALHO DE RIO VERDE	110	24,53	1º
2ª VARA DO TRABALHO DE RIO VERDE	130	24,63	2º
1ª VARA DO TRABALHO DE ITUMBIARA	69	29,3	3º
13ª VARA DO TRABALHO DE GOIÂNIA	73	31,86	4º
2ª VARA DO TRABALHO DE ITUMBIARA	88	32,82	5º
VARA DO TRABALHO DE PIRES DO RIO	34	35,32	6º
18ª VARA DO TRABALHO DE GOIÂNIA	103	37,37	7º
VARA DO TRABALHO DE INHUMAS	137	38,12	8º
VARA DO TRABALHO DE CATALÃO	158	42,2	9º
16ª VARA DO TRABALHO DE GOIÂNIA	91	44,51	10º
VARA DO TRABALHO DE SÃO LUIS DE MONTES BELOS	143	48,64	11º
8ª VARA DO TRABALHO DE GOIÂNIA	87	49,22	12º
3ª VARA DO TRABALHO DE APARECIDA DE GOIÂNIA	74	50,11	13º
VARA DO TRABALHO DE POSSE	3	52	14º
VARA DO TRABALHO DE MINEIROS	109	54,07	15º
VARA DO TRABALHO DE GOIÁS	101	57,18	16º
5ª VARA DO TRABALHO DE GOIÂNIA	107	59,06	17º
1ª VARA DO TRABALHO DE APARECIDA DE GOIÂNIA	89	64,22	18º
14ª VARA DO TRABALHO DE GOIÂNIA	94	64,78	19º
VARA DO TRABALHO DE QUIRINÓPOLIS	53	65	20º
VARA DO TRABALHO DE CALDAS NOVAS	97	67,09	21º
15ª VARA DO TRABALHO DE GOIÂNIA	81	72,02	22º
VARA DO TRABALHO DE GOIATUBA	113	73,78	23º
1ª VARA DO TRABALHO DE RIO VERDE	110	73,95	24º
3ª VARA DO TRABALHO DE RIO VERDE	261	76,39	25º
4ª VARA DO TRABALHO DE GOIÂNIA	99	78,58	26º



PRAZO MÉDIO PARA REALIZAÇÃO DA 1ª AUDIÊNCIA DE TODAS AS VARAS DO TRABALHO

ORDINÁRIO

Qtd. Processos	Prazo Médio (dias)
4.664	79,53

Vara do Trabalho	Qtd Processos	Prazo Médio	Ranking
VARA DO TRABALHO DE CERES	114	79,28	27°
VARA DO TRABALHO DE JATAÍ	78	80,26	28°
6ª VARA DO TRABALHO DE GOIÂNIA	90	80,83	29°
2ª VARA DO TRABALHO DE APARECIDA DE GOIÂNIA	89	82,46	30°
10ª VARA DO TRABALHO DE GOIÂNIA	99	82,94	31°
VARA DO TRABALHO DE GOIANÉSIA	46	88,24	32°
2ª VARA DO TRABALHO DE ANÁPOLIS	70	88,83	33°
VARA DO TRABALHO DE VALPARAÍSO DE GOIÁS	141	89,26	34°
12ª VARA DO TRABALHO DE GOIÂNIA	69	90,07	35°
1ª VARA DO TRABALHO DE GOIÂNIA	131	99,93	36°
1ª VARA DO TRABALHO DE ANÁPOLIS	34	101,97	37°
9ª VARA DO TRABALHO DE GOIÂNIA	236	105,67	38°
3ª VARA DO TRABALHO DE ANÁPOLIS	76	115,64	39°
VARA DO TRABALHO DE LUZIÂNIA	65	115,66	40°
VARA DO TRABALHO DE FORMOSA	56	123,14	41°
11ª VARA DO TRABALHO DE GOIÂNIA	98	127,57	42°
17ª VARA DO TRABALHO DE GOIÂNIA	87	129,79	43°
7ª VARA DO TRABALHO DE GOIÂNIA	103	145,1	44°
3ª VARA DO TRABALHO DE GOIÂNIA	67	153,45	45°
4ª VARA DO TRABALHO DE ANÁPOLIS	37	153,86	46°
VARA DO TRABALHO DE URUAÇU	159	157,28	47°
2ª VARA DO TRABALHO DE GOIÂNIA	105	193,33	48°



PRAZO MÉDIO PARA REALIZAÇÃO DA 1ª AUDIÊNCIA - POSTO AVANÇADO DE PORANGATU

Data da 1ª audiência entre 1/2/2017 e 28/2/2017 23:59:59

Qtd	Prazo Médio

Nr. Processo	Ajuiz.	1ª Aud.	Prazo

Legenda:

- Ajuiz.: Data do Ajuizamento;
- 1ª Aud.: Data da primeira audiência que ocorrer, Inicial ou UNA;
- Prazo: Prazo, em dias corridos, entre a Data do Ajuizamento e a Data da 1ª Audiência.



PRAZO MÉDIO PARA REALIZAÇÃO DA 1ª AUDIÊNCIA - POSTO AVANÇADO DE PORANGATU

Data da 1ª audiência entre 1/2/2017 e 28/2/2017 23:59:59

Qtd	Prazo Médio

Nr. Processo	Ajuiz.	1ª Aud.	Prazo

Legenda:

- Ajuiz.: Data do Ajuizamento;
- 1ª Aud.: Data da primeira audiência que ocorrer, Inicial ou UNA;
- Prazo: Prazo, em dias corridos, entre a Data do Ajuizamento e a Data da 1ª Audiência.