

Conceituação

Tema	Prazos Processuais
Relatórios	Evolução Histórica Comparativo por VT Comparativo por Grupo Por Grupo Por VT Por Processo Por Magistrado
Resumo	Apresenta o prazo médio entre a realização da primeira audiência e o encerramento da instrução.
Descrição	O prazo médio é obtido calculando-se a quantidade de dias decorridos entre a data da primeira audiência e a data do encerramento da instrução. Os dados são extraídos baseando-se nos seguintes itens do e-Gestão: 265 e 90265 - Da realização da primeira audiência até o encerramento da instrução processual na fase de conhecimento – rito sumaríssimo; 266 e 90266 – Da realização da primeira audiência até o encerramento da instrução processual na fase de conhecimento – exceto rito sumaríssimo (ordinário)
Origem da informação	e-Gestão
Crítérios e transformações	Coletado do e-Gestão, consolidado, otimizado e classificado para análise.
Análises possíveis	Prazo médio entre a realização da primeira audiência e o encerramento da instrução processual na fase de conhecimento, detalhado de forma Geral, Por grupo, por VT, Por Processo e Por Magistrado.

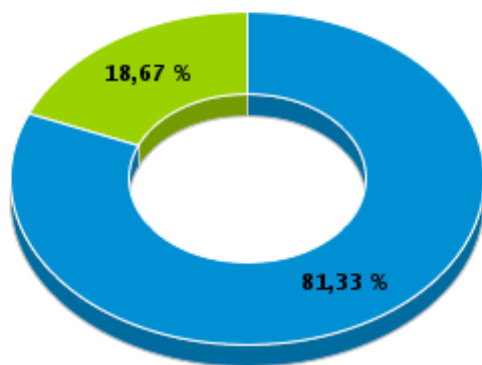


EVOLUÇÃO HISTÓRICA DOS PRAZOS PROCESSUAIS ENTRE A 1ª AUDIÊNCIA E O ENCERRAMENTO DA INSTRUÇÃO - 3ª VARA DO TRABALHO DE RIO VERDE

Data do encerramento da instrução entre 1/2/2017 e 28/2/2017 23:59:59

Rito	Qtd	Prazo Médio
ORDINÁRIO	122	112,72
SUMARÍSSIMO	28	42,36
Total/Média	150	99,59

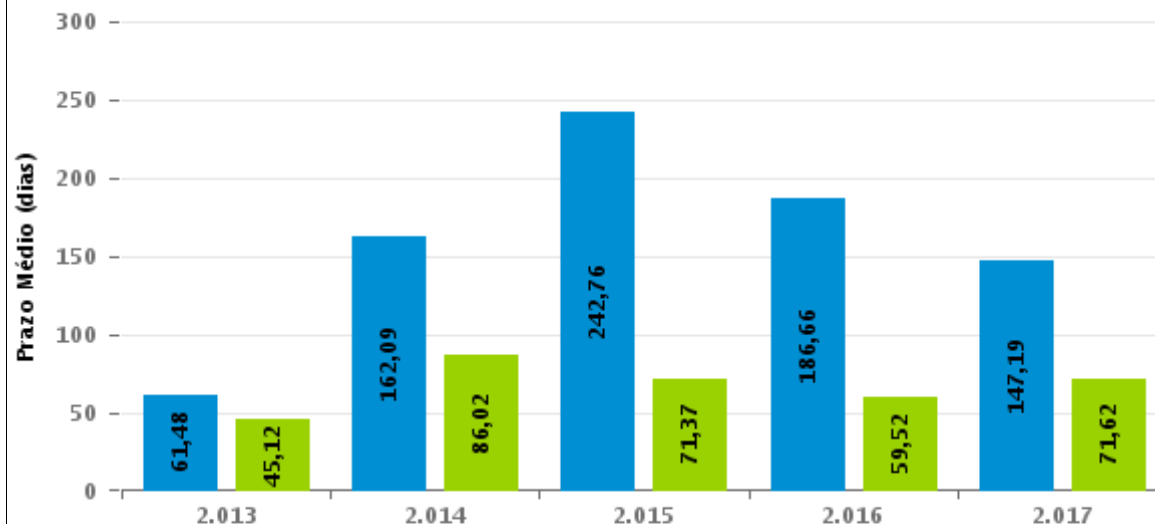
Percentual de Processos por Rito



Rito

■ ORDINÁRIO ■ SUMARÍSSIMO

Prazo Médio por Rito



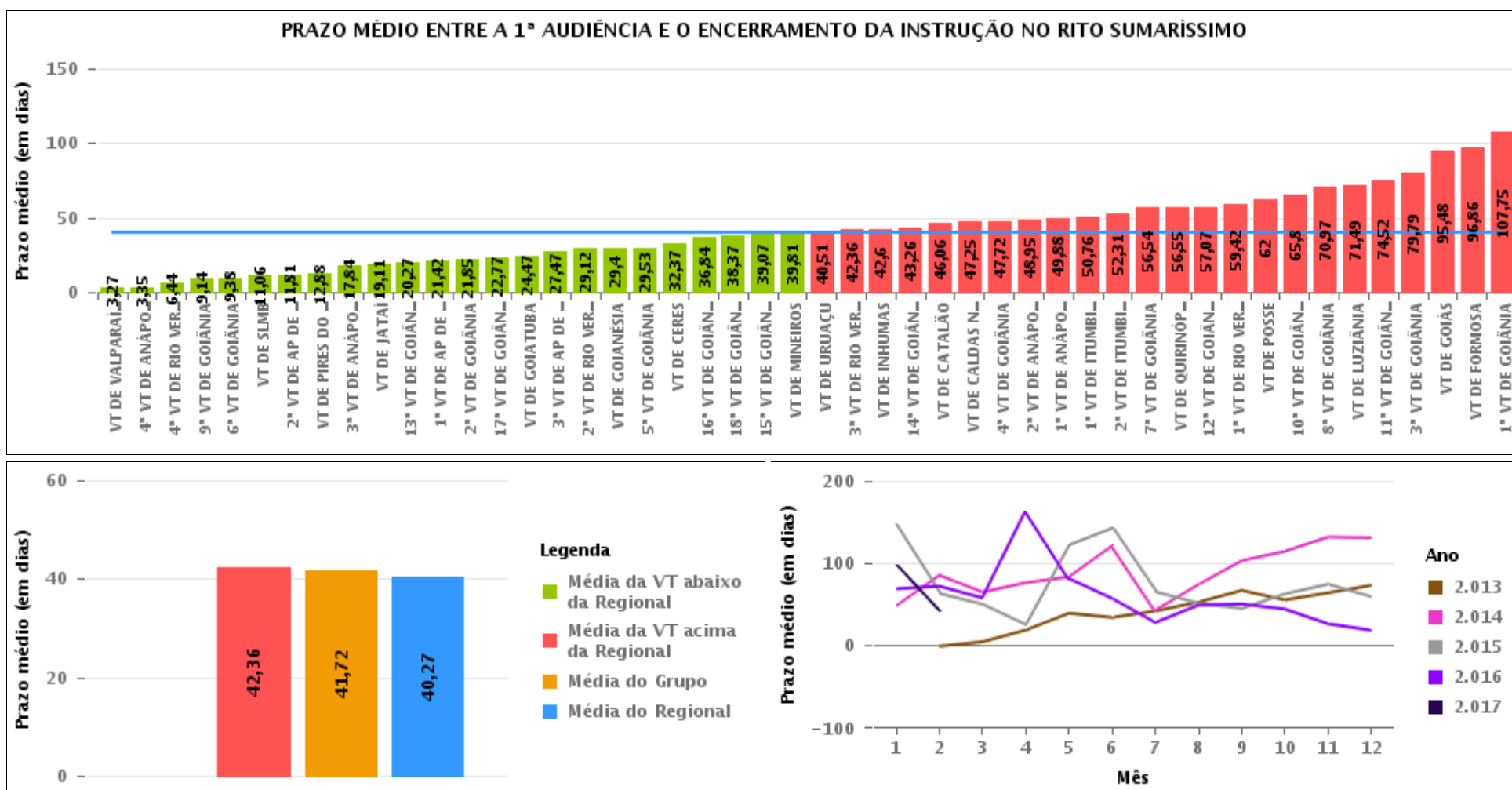
Para este exercício foram computados os processos até o mês de Fevereiro/2.017

Rito

■ ORDINÁRIO ■ SUMARÍSSIMO

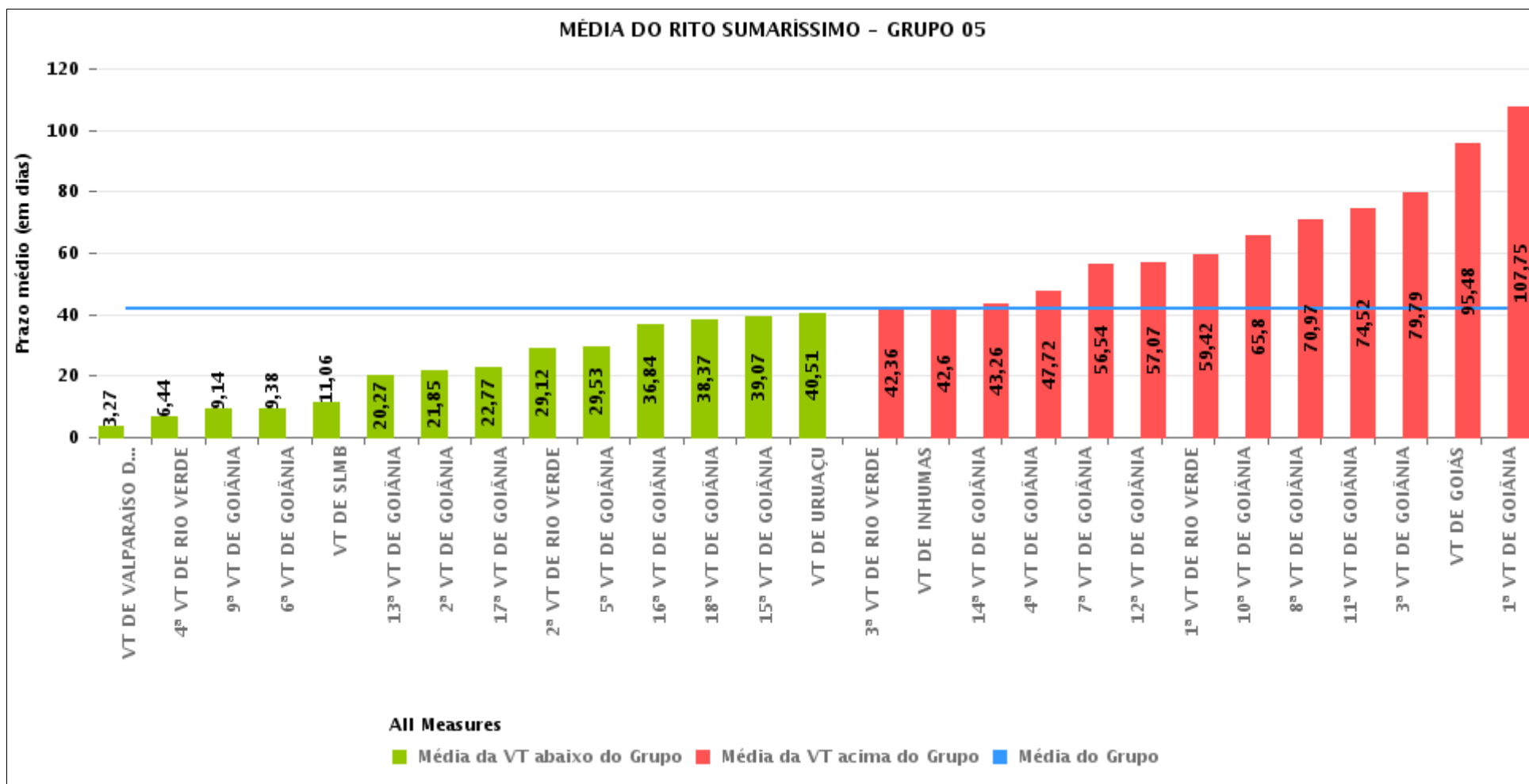
COMPARATIVO DO PRAZO MÉDIO ENTRE A 1ª AUDIÊNCIA E O ENCERRAMENTO DA INSTRUÇÃO - 3ª VARA DO TRABALHO DE RIO VERDE

Data do encerramento da instrução entre 1/2/2017 e 28/2/2017 23:59:59



COMPARATIVO DO PRAZO MÉDIO ENTRE A 1ª AUDIÊNCIA E O ENCERRAMENTO DA INSTRUÇÃO ENTRE AS VARAS DO GRUPO

Data do encerramento da instrução entre 1/2/2017 e 28/2/2017 23:59:59





PRAZO MÉDIO ENTRE A 1ª AUDIÊNCIA E O ENCERRAMENTO DA INSTRUÇÃO POR GRUPO

Data do encerramento da instrução entre 1/2/2017 e 28/2/2017 23:59:59

Rito	Grupo	Qtd. Processos	Prazo Médio (dias)	Ranking
SUMARÍSSIMO	GRUPO 06	307	22,57	1°
	GRUPO 03	425	34,32	2°
	GRUPO 05	1.666	41,72	3°
	GRUPO 04	559	43,49	4°
	GRUPO 01	8	62	5°
	GRUPO 02	87	81,41	6°

Legenda:	# Grupo 04 – De 1501 a 2000	8ª VT de Goiânia	# Grupo 06 – A partir de 2500
# Grupo 01 – Até 750	VT de Catalão	9ª VT de Goiânia	1ª VT de Aparecida de Goiânia
VT de Posse	VT de Goiatuba	10ª VT de Goiânia	2ª VT de Aparecida de Goiânia
	1ª VT de Itumbiara	11ª VT de Goiânia	3ª VT de Aparecida de Goiânia
	2ª VT de Itumbiara	12ª VT de Goiânia	VT de Goianésia
	VT de Jataí	13ª VT de Goiânia	
# Grupo 02 – De 751 a 1000	VT de Luziânia	14ª VT de Goiânia	
VT de Formosa	VT de Mineiros	15ª VT de Goiânia	
VT de Pires do Rio	VT de Quirinópolis	16ª VT de Goiânia	
		17ª VT de Goiânia	
# Grupo 03 – De 1001 a 1500	# Grupo 05 – De 2001 a 2500	18ª VT de Goiânia	
VT de Ceres	1ª VT de Goiânia	VT de Goiás	
1ª VT de Anápolis	2ª VT de Goiânia	VT de Inhumas	
2ª VT de Anápolis	3ª VT de Goiânia	1ª VT de Rio Verde	
3ª VT de Anápolis	4ª VT de Goiânia	2ª VT de Rio Verde	
4ª VT de Anápolis	5ª VT de Goiânia	3ª VT de Rio Verde	
VT de Caldas Novas	6ª VT de Goiânia	4ª VT de Rio Verde	
	7ª VT de Goiânia	VT de Uruaçu	
		VT de São Luís de Montes Belos	
		VT de Valparaíso de Goiás	



PRAZO MÉDIO ENTRE A 1ª AUDIÊNCIA E O ENCERRAMENTO DA INSTRUÇÃO DE TODAS AS VARAS DO TRABALHO

Data do encerramento da instrução entre 1/2/2017 e 28/2/2017 23:59:59

SUMARÍSSIMO

Qtd. Processos	Prazo Médio (dias)
3.052	40,27

Vara do Trabalho	Qtd Processos	Prazo Médio	Ranking
VARA DO TRABALHO DE VALPARAÍSO DE GOIÁS	79	3,27	1º
4ª VARA DO TRABALHO DE ANÁPOLIS	37	3,35	2º
4ª VARA DO TRABALHO DE RIO VERDE	39	6,44	3º
9ª VARA DO TRABALHO DE GOIÂNIA	73	9,14	4º
6ª VARA DO TRABALHO DE GOIÂNIA	84	9,38	5º
VARA DO TRABALHO DE SÃO LUIS DE MONTES BELOS	94	11,06	6º
2ª VARA DO TRABALHO DE APARECIDA DE GOIÂNIA	78	11,81	7º
VARA DO TRABALHO DE PIRES DO RIO	16	12,88	8º
3ª VARA DO TRABALHO DE ANÁPOLIS	82	17,84	9º
VARA DO TRABALHO DE JATAÍ	76	19,11	10º
13ª VARA DO TRABALHO DE GOIÂNIA	56	20,27	11º
1ª VARA DO TRABALHO DE APARECIDA DE GOIÂNIA	74	21,42	12º
2ª VARA DO TRABALHO DE GOIÂNIA	72	21,85	13º
17ª VARA DO TRABALHO DE GOIÂNIA	75	22,77	14º
VARA DO TRABALHO DE GOIATUBA	106	24,47	15º
3ª VARA DO TRABALHO DE APARECIDA DE GOIÂNIA	70	27,47	16º
2ª VARA DO TRABALHO DE RIO VERDE	52	29,12	17º
VARA DO TRABALHO DE GOIANÉSIA	85	29,4	18º
5ª VARA DO TRABALHO DE GOIÂNIA	70	29,53	19º
VARA DO TRABALHO DE CERES	115	32,37	20º
16ª VARA DO TRABALHO DE GOIÂNIA	49	36,84	21º
18ª VARA DO TRABALHO DE GOIÂNIA	67	38,37	22º
15ª VARA DO TRABALHO DE GOIÂNIA	70	39,07	23º
VARA DO TRABALHO DE MINEIROS	16	39,81	24º
VARA DO TRABALHO DE URUAÇU	43	40,51	25º
3ª VARA DO TRABALHO DE RIO VERDE	28	42,36	26º



PRAZO MÉDIO ENTRE A 1ª AUDIÊNCIA E O ENCERRAMENTO DA INSTRUÇÃO DE TODAS AS VARAS DO TRABALHO

SUMARÍSSIMO

Qtd. Processos	Prazo Médio (dias)
3.052	40,27

Vara do Trabalho	Qtd Processos	Prazo Médio	Ranking
VARA DO TRABALHO DE INHUMAS	53	42,6	27°
14ª VARA DO TRABALHO DE GOIÂNIA	68	43,26	28°
VARA DO TRABALHO DE CATALÃO	133	46,06	29°
VARA DO TRABALHO DE CALDAS NOVAS	64	47,25	30°
4ª VARA DO TRABALHO DE GOIÂNIA	61	47,72	31°
2ª VARA DO TRABALHO DE ANÁPOLIS	87	48,95	32°
1ª VARA DO TRABALHO DE ANÁPOLIS	40	49,88	33°
1ª VARA DO TRABALHO DE ITUMBIARA	67	50,76	34°
2ª VARA DO TRABALHO DE ITUMBIARA	58	52,31	35°
7ª VARA DO TRABALHO DE GOIÂNIA	69	56,54	36°
VARA DO TRABALHO DE QUIRINÓPOLIS	20	56,55	37°
12ª VARA DO TRABALHO DE GOIÂNIA	57	57,07	38°
1ª VARA DO TRABALHO DE RIO VERDE	19	59,42	39°
VARA DO TRABALHO DE POSSE	8	62	40°
10ª VARA DO TRABALHO DE GOIÂNIA	74	65,8	41°
8ª VARA DO TRABALHO DE GOIÂNIA	65	70,97	42°
VARA DO TRABALHO DE LUZIÂNIA	83	71,49	43°
11ª VARA DO TRABALHO DE GOIÂNIA	61	74,52	44°
3ª VARA DO TRABALHO DE GOIÂNIA	48	79,79	45°
VARA DO TRABALHO DE GOIÁS	71	95,48	46°
VARA DO TRABALHO DE FORMOSA	71	96,86	47°
1ª VARA DO TRABALHO DE GOIÂNIA	69	107,75	48°



PRAZO MÉDIO ENTRE A 1ª AUDIÊNCIA E O ENCERRAMENTO DA INSTRUÇÃO - 3ª VARA DO TRABALHO DE RIO VERDE

Data do encerramento da instrução entre 1/2/2017 e 28/2/2017 23:59:59

3ª VARA DO TRABALHO DE RIO VERDE

SUMARÍSSIMO

Qtd	Prazo Médio
28	42,36

Nr. Processo	1ª Aud.	nc. Instruçã	Prazo
RTSum - 0010018-46.2017.5.18.0103	01/02/17	01/02/17	0
RTSum - 0010020-16.2017.5.18.0103	08/02/17	08/02/17	0
RTSum - 0010073-31.2016.5.18.0103	11/05/16	15/02/17	280
RTSum - 0010080-86.2017.5.18.0103	01/02/17	13/02/17	12
RTSum - 0010082-56.2017.5.18.0103	01/02/17	01/02/17	0
RTSum - 0010086-93.2017.5.18.0103	01/02/17	01/02/17	0
RTSum - 0010120-68.2017.5.18.0103	13/02/17	13/02/17	0
RTSum - 0010121-53.2017.5.18.0103	09/02/17	09/02/17	0
RTSum - 0010149-21.2017.5.18.0103	21/02/17	21/02/17	0
RTSum - 0010412-87.2016.5.18.0103	27/07/16	20/02/17	208
RTSum - 0010696-95.2016.5.18.0103	30/08/16	13/02/17	167
RTSum - 0010780-96.2016.5.18.0103	09/09/16	06/02/17	150
RTSum - 0010908-19.2016.5.18.0103	22/09/16	06/02/17	137
RTSum - 0011002-61.2016.5.18.0104	02/08/16	13/02/17	195
RTSum - 0011214-85.2016.5.18.0103	23/01/17	13/02/17	21
RTSum - 0011533-53.2016.5.18.0103	01/02/17	12/02/17	11
RTSum - 0011587-19.2016.5.18.0103	01/02/17	06/02/17	5
RTSum - 0011597-63.2016.5.18.0103	23/02/17	23/02/17	0
RTSum - 0011614-02.2016.5.18.0103	21/02/17	21/02/17	0
RTSum - 0011615-84.2016.5.18.0103	21/02/17	21/02/17	0
RTSum - 0011625-31.2016.5.18.0103	22/02/17	22/02/17	0

Legenda:

1ª Aud.: Data da primeira audiência que ocorrer, Inicial ou UNA;

Enc. da Instrução: Data da conclusão para proferir sentença;

Prazo: Quantidade de dias decorridos da 1ª aud. até o encerramento da instrução.



PRAZO MÉDIO ENTRE A 1ª AUDIÊNCIA E O ENCERRAMENTO DA INSTRUÇÃO - 3ª VARA DO TRABALHO DE RIO VERDE

3ª VARA DO TRABALHO DE RIO VERDE

SUMARÍSSIMO

Qtd	Prazo Médio
28	42,36

Nr. Processo	1ª Aud.	nc. Instruçã	Prazo
RTSum - 0011651-29.2016.5.18.0103	14/02/17	14/02/17	0
RTSum - 0011656-51.2016.5.18.0103	13/02/17	13/02/17	0
RTSum - 0011689-41.2016.5.18.0103	14/02/17	14/02/17	0
RTSum - 0011691-11.2016.5.18.0103	13/02/17	13/02/17	0
RTSum - 0011706-77.2016.5.18.0103	08/02/17	08/02/17	0
RTSum - 0011726-68.2016.5.18.0103	08/02/17	08/02/17	0
RTSum - 0011763-95.2016.5.18.0103	16/02/17	16/02/17	0

Legenda:

1ª Aud.: Data da primeira audiência que ocorrer, Inicial ou UNA;

Enc. da Instrução: Data da conclusão para proferir sentença;

Prazo: Quantidade de dias decorridos da 1ª aud. até o encerramento da instrução.



PRAZO MÉDIO ENTRE A 1ª AUDIÊNCIA E O ENCERRAMENTO DA INSTRUÇÃO - 3ª VARA DO TRABALHO DE RIO VERDE

Data do encerramento da instrução entre 1/2/2017 e 28/2/2017 23:59:59

Sem magistrado

SUMARÍSSIMO

Qtd	Prazo Médio
28	42,36

Nr. Processo	1ª Aud.	Enc. Instrução.	Prazo
RTSum - 0010018-46.2017.5.18.0103	01/02/17	01/02/17	0
RTSum - 0010020-16.2017.5.18.0103	08/02/17	08/02/17	0
RTSum - 0010073-31.2016.5.18.0103	11/05/16	15/02/17	280
RTSum - 0010080-86.2017.5.18.0103	01/02/17	13/02/17	12
RTSum - 0010082-56.2017.5.18.0103	01/02/17	01/02/17	0
RTSum - 0010086-93.2017.5.18.0103	01/02/17	01/02/17	0
RTSum - 0010120-68.2017.5.18.0103	13/02/17	13/02/17	0
RTSum - 0010121-53.2017.5.18.0103	09/02/17	09/02/17	0
RTSum - 0010149-21.2017.5.18.0103	21/02/17	21/02/17	0
RTSum - 0010412-87.2016.5.18.0103	27/07/16	20/02/17	208
RTSum - 0010696-95.2016.5.18.0103	30/08/16	13/02/17	167
RTSum - 0010780-96.2016.5.18.0103	09/09/16	06/02/17	150
RTSum - 0010908-19.2016.5.18.0103	22/09/16	06/02/17	137
RTSum - 0011002-61.2016.5.18.0104	02/08/16	13/02/17	195
RTSum - 0011214-85.2016.5.18.0103	23/01/17	13/02/17	21
RTSum - 0011533-53.2016.5.18.0103	01/02/17	12/02/17	11
RTSum - 0011587-19.2016.5.18.0103	01/02/17	06/02/17	5
RTSum - 0011597-63.2016.5.18.0103	23/02/17	23/02/17	0
RTSum - 0011614-02.2016.5.18.0103	21/02/17	21/02/17	0
RTSum - 0011615-84.2016.5.18.0103	21/02/17	21/02/17	0
RTSum - 0011625-31.2016.5.18.0103	22/02/17	22/02/17	0
Legenda: 1ª Aud.: Data da primeira audiência que ocorrer, Inicial ou UNA; Enc. da Instrução: Data da conclusão para proferir sentença; Prazo: Quantidade de dias decorridos da 1ª aud. até o encerramento da instrução.			



PRAZO MÉDIO ENTRE A 1ª AUDIÊNCIA E O ENCERRAMENTO DA INSTRUÇÃO - 3ª VARA DO TRABALHO DE RIO VERDE

Sem magistrado

SUMARÍSSIMO

Qtd	Prazo Médio
28	42,36

Nr. Processo	1ª Aud.	Enc. Instrução.	Prazo
RTSum - 0011651-29.2016.5.18.0103	14/02/17	14/02/17	0
RTSum - 0011656-51.2016.5.18.0103	13/02/17	13/02/17	0
RTSum - 0011689-41.2016.5.18.0103	14/02/17	14/02/17	0
RTSum - 0011691-11.2016.5.18.0103	13/02/17	13/02/17	0
RTSum - 0011706-77.2016.5.18.0103	08/02/17	08/02/17	0
RTSum - 0011726-68.2016.5.18.0103	08/02/17	08/02/17	0
RTSum - 0011763-95.2016.5.18.0103	16/02/17	16/02/17	0

Legenda:

1ª Aud.: Data da primeira audiência que ocorrer, Inicial ou UNA;

Enc. da Instrução: Data da conclusão para proferir sentença;

Prazo: Quantidade de dias decorridos da 1ª aud. até o encerramento da instrução.