

Conceituação

Tema	Prazos Processuais
Relatórios	Evolução Histórica Comparativo por VT Comparativo por Grupo Por Grupo Por VT Por Processo Por Magistrado
Resumo	Apresenta o prazo médio entre a realização da primeira audiência e o encerramento da instrução.
Descrição	O prazo médio é obtido calculando-se a quantidade de dias decorridos entre a data da primeira audiência e a data do encerramento da instrução. Os dados são extraídos baseando-se nos seguintes itens do e-Gestão: 265 e 90265 - Da realização da primeira audiência até o encerramento da instrução processual na fase de conhecimento – rito sumaríssimo; 266 e 90266 – Da realização da primeira audiência até o encerramento da instrução processual na fase de conhecimento – exceto rito sumaríssimo (ordinário)
Origem da informação	e-Gestão
Critérios e transformações	Coletado do e-Gestão, consolidado, otimizado e classificado para análise.
Análises possíveis	Prazo médio entre a realização da primeira audiência e o encerramento da instrução processual na fase de conhecimento, detalhado de forma Geral, Por grupo, por VT, Por Processo e Por Magistrado.

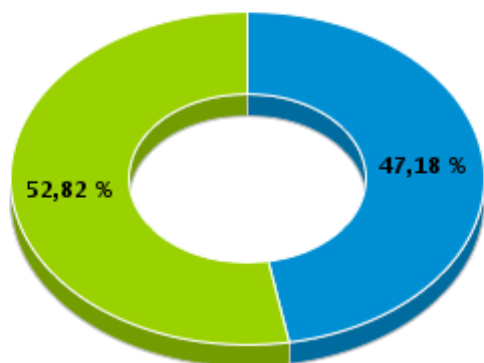


EVOLUÇÃO HISTÓRICA DOS PRAZOS PROCESSUAIS ENTRE A 1ª AUDIÊNCIA E O ENCERRAMENTO DA INSTRUÇÃO - VARA DO TRABALHO DE JATAÍ

Data do encerramento da instrução entre 1/2/2017 e 28/2/2017 23:59:59

Rito	Qtd	Prazo Médio
ORDINÁRIO	67	134,51
SUMARÍSSIMO	75	19,11
Total/Média	142	73,6

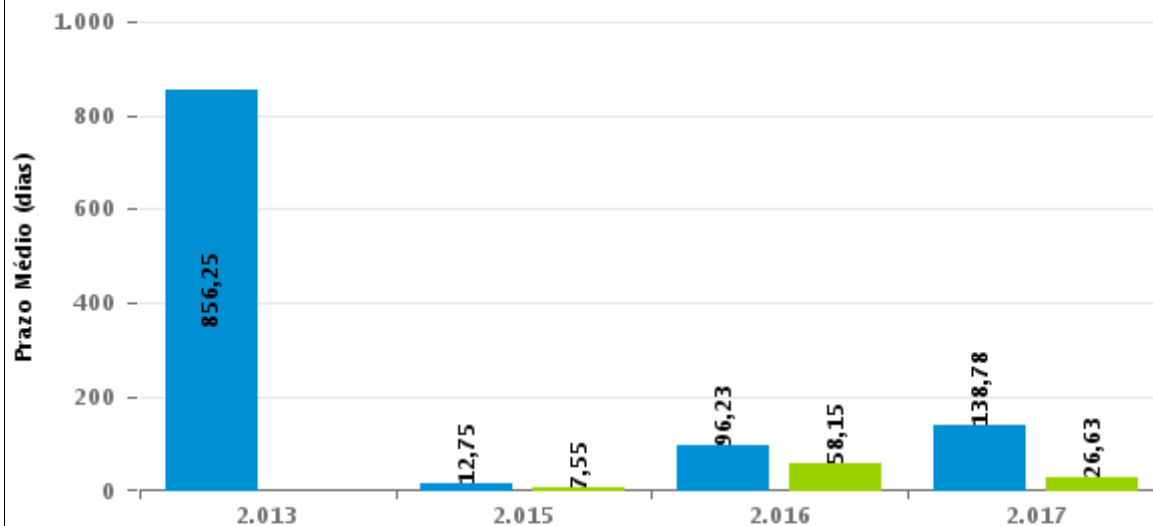
Percentual de Processos por Rito



Rito

■ ORDINÁRIO ■ SUMARÍSSIMO

Prazo Médio por Rito



Para este exercício foram computados os processos até o mês de Fevereiro/2017

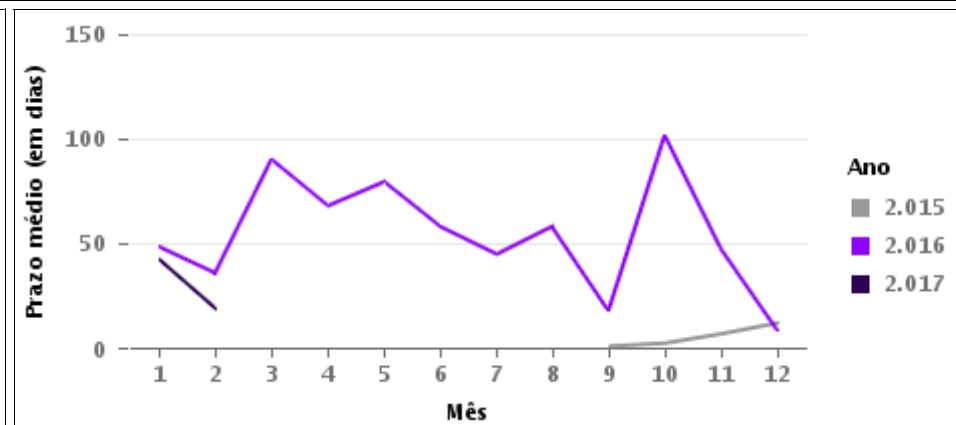
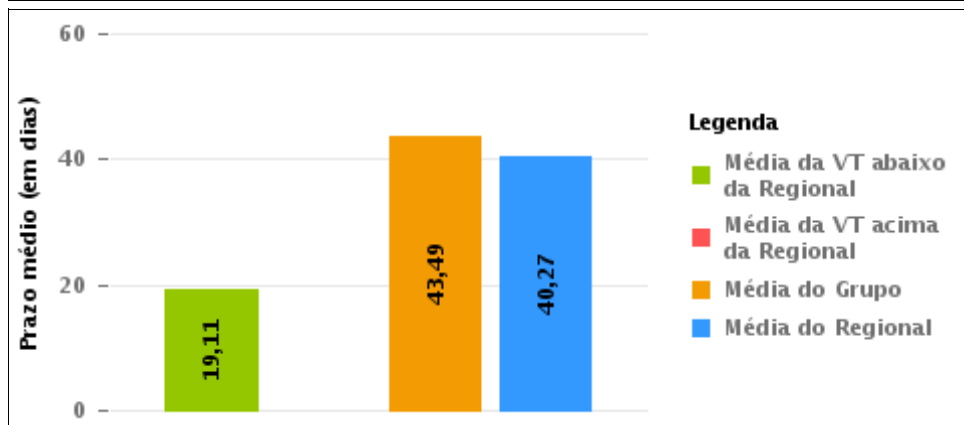
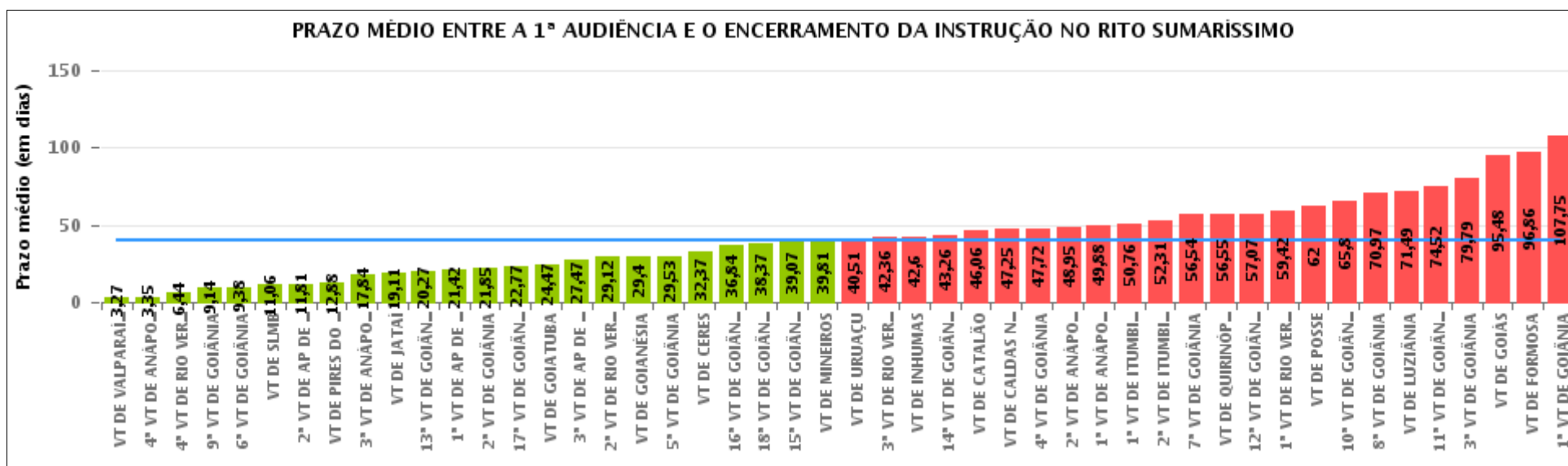
Rito

■ ORDINÁRIO ■ SUMARÍSSIMO



COMPARATIVO DO PRAZO MÉDIO ENTRE A 1ª AUDIÊNCIA E O ENCERRAMENTO DA INSTRUÇÃO - VARA DO TRABALHO DE JATAÍ

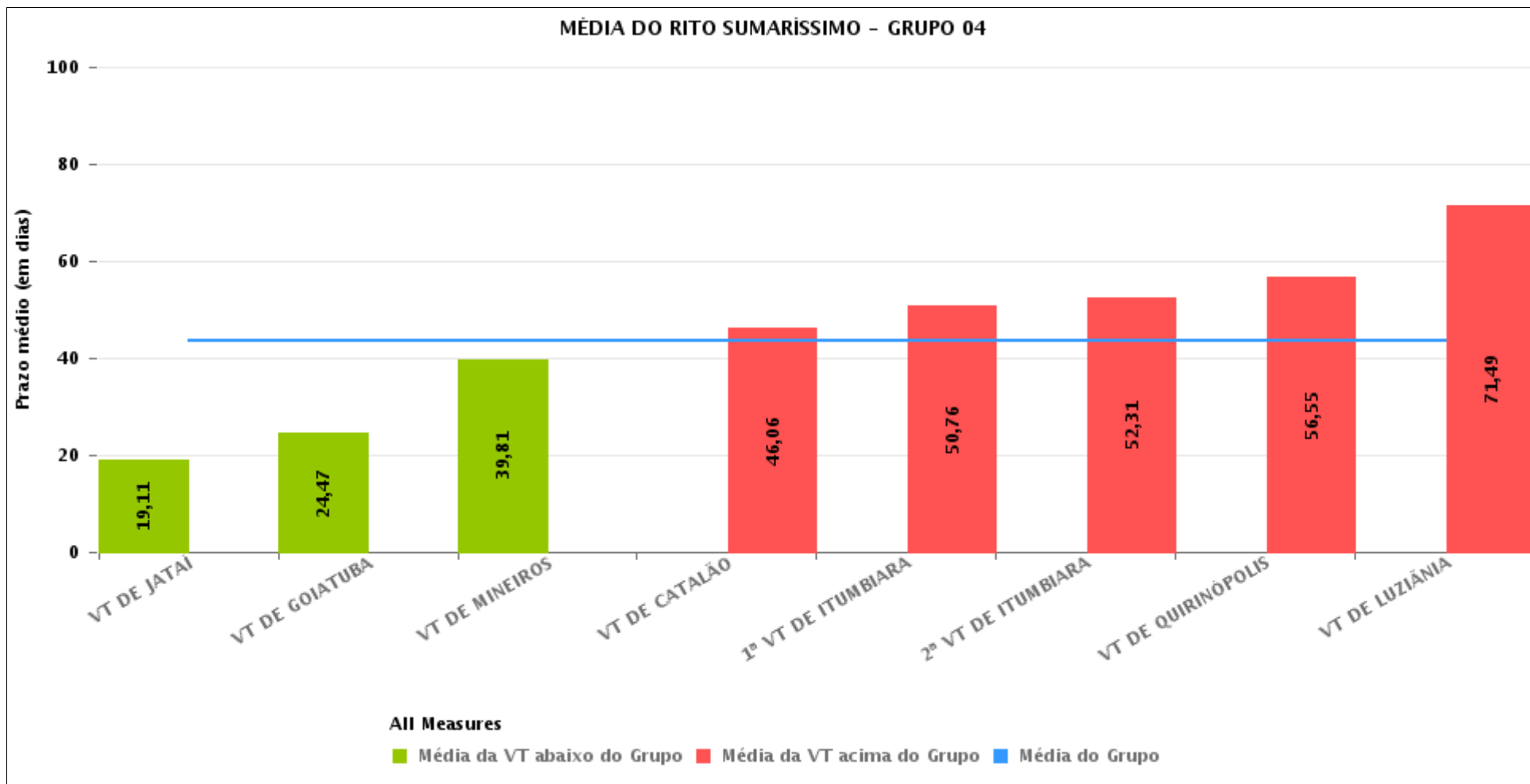
Data do encerramento da instrução entre 1/2/2017 e 28/2/2017 23:59:59





COMPARATIVO DO PRAZO MÉDIO ENTRE A 1ª AUDIÊNCIA E O ENCERRAMENTO DA INSTRUÇÃO ENTRE AS VARAS DO GRUPO

Data do encerramento da instrução entre 1/2/2017 e 28/2/2017 23:59:59





PRAZO MÉDIO ENTRE A 1ª AUDIÊNCIA E O ENCERRAMENTO DA INSTRUÇÃO POR GRUPO

Data do encerramento da instrução entre 1/2/2017 e 28/2/2017 23:59:59

Rito	Grupo	Qtd. Processos	Prazo Médio (dias)	Ranking
SUMARÍSSIMO	GRUPO 06	307	22,57	1°
	GRUPO 03	425	34,32	2°
	GRUPO 05	1.666	41,72	3°
	GRUPO 04	559	43,49	4°
	GRUPO 01	8	62	5°
	GRUPO 02	87	81,41	6°

<p>Legenda:</p> <p># Grupo 01 – Até 750 VT de Posse</p> <p># Grupo 02 – De 751 a 1000 VT de Formosa VT de Pires do Rio</p> <p># Grupo 03 – De 1001 a 1500 VT de Ceres 1ª VT de Anápolis 2ª VT de Anápolis 3ª VT de Anápolis 4ª VT de Anápolis VT de Caldas Novas</p>	<p># Grupo 04 – De 1501 a 2000 VT de Catalão VT de Goiatuba 1ª VT de Itumbiara 2ª VT de Itumbiara VT de Jataí VT de Luziânia VT de Mineiros VT de Quirinópolis</p> <p># Grupo 05 – De 2001 a 2500 1ª VT de Goiânia 2ª VT de Goiânia 3ª VT de Goiânia 4ª VT de Goiânia 5ª VT de Goiânia 6ª VT de Goiânia 7ª VT de Goiânia</p>	<p>8ª VT de Goiânia 9ª VT de Goiânia 10ª VT de Goiânia 11ª VT de Goiânia 12ª VT de Goiânia 13ª VT de Goiânia 14ª VT de Goiânia 15ª VT de Goiânia 16ª VT de Goiânia 17ª VT de Goiânia 18ª VT de Goiânia VT de Goiás VT de Inhumas 1ª VT de Rio Verde 2ª VT de Rio Verde 3ª VT de Rio Verde 4ª VT de Rio Verde VT de Uruaçu VT de São Luis de Montes Belos VT de Valparaíso de Goiás</p>	<p>#Grupo 06 – A partir de 2500 1ª VT de Aparecida de Goiânia 2ª VT de Aparecida de Goiânia 3ª VT de Aparecida de Goiânia VT de Goianésia</p>
--	--	--	---



PRAZO MÉDIO ENTRE A 1ª AUDIÊNCIA E O ENCERRAMENTO DA INSTRUÇÃO DE TODAS AS VARAS DO TRABALHO

Data do encerramento da instrução entre 1/2/2017 e 28/2/2017 23:59:59

SUMARÍSSIMO

Qtd. Processos	Prazo Médio (dias)
3.052	40,27

Vara do Trabalho	Qtd Processos	Prazo Médio	Ranking
VARA DO TRABALHO DE VALPARAÍSO DE GOIÁS	79	3,27	1°
4ª VARA DO TRABALHO DE ANÁPOLIS	37	3,35	2°
4ª VARA DO TRABALHO DE RIO VERDE	39	6,44	3°
9ª VARA DO TRABALHO DE GOIÂNIA	73	9,14	4°
6ª VARA DO TRABALHO DE GOIÂNIA	84	9,38	5°
VARA DO TRABALHO DE SÃO LUIS DE MONTES BELOS	94	11,06	6°
2ª VARA DO TRABALHO DE APARECIDA DE GOIÂNIA	78	11,81	7°
VARA DO TRABALHO DE PIRES DO RIO	16	12,88	8°
3ª VARA DO TRABALHO DE ANÁPOLIS	82	17,84	9°
VARA DO TRABALHO DE JATAÍ	76	19,11	10°
13ª VARA DO TRABALHO DE GOIÂNIA	56	20,27	11°
1ª VARA DO TRABALHO DE APARECIDA DE GOIÂNIA	74	21,42	12°
2ª VARA DO TRABALHO DE GOIÂNIA	72	21,85	13°
17ª VARA DO TRABALHO DE GOIÂNIA	75	22,77	14°
VARA DO TRABALHO DE GOIATUBA	106	24,47	15°
3ª VARA DO TRABALHO DE APARECIDA DE GOIÂNIA	70	27,47	16°
2ª VARA DO TRABALHO DE RIO VERDE	52	29,12	17°
VARA DO TRABALHO DE GOIANÉSIA	85	29,4	18°
5ª VARA DO TRABALHO DE GOIÂNIA	70	29,53	19°
VARA DO TRABALHO DE CERES	115	32,37	20°
16ª VARA DO TRABALHO DE GOIÂNIA	49	36,84	21°
18ª VARA DO TRABALHO DE GOIÂNIA	67	38,37	22°
15ª VARA DO TRABALHO DE GOIÂNIA	70	39,07	23°
VARA DO TRABALHO DE MINEIROS	16	39,81	24°
VARA DO TRABALHO DE URUAÇU	43	40,51	25°
3ª VARA DO TRABALHO DE RIO VERDE	28	42,36	26°



PRAZO MÉDIO ENTRE A 1ª AUDIÊNCIA E O ENCERRAMENTO DA INSTRUÇÃO DE TODAS AS VARAS DO TRABALHO

SUMARÍSSIMO

Qtd. Processos	Prazo Médio (dias)
3.052	40,27

Vara do Trabalho	Qtd Processos	Prazo Médio	Ranking
VARA DO TRABALHO DE INHUMAS	53	42,6	27°
14ª VARA DO TRABALHO DE GOIÂNIA	68	43,26	28°
VARA DO TRABALHO DE CATALÃO	133	46,06	29°
VARA DO TRABALHO DE CALDAS NOVAS	64	47,25	30°
4ª VARA DO TRABALHO DE GOIÂNIA	61	47,72	31°
2ª VARA DO TRABALHO DE ANÁPOLIS	87	48,95	32°
1ª VARA DO TRABALHO DE ANÁPOLIS	40	49,88	33°
1ª VARA DO TRABALHO DE ITUMBIARA	67	50,76	34°
2ª VARA DO TRABALHO DE ITUMBIARA	58	52,31	35°
7ª VARA DO TRABALHO DE GOIÂNIA	69	56,54	36°
VARA DO TRABALHO DE QUIRINÓPOLIS	20	56,55	37°
12ª VARA DO TRABALHO DE GOIÂNIA	57	57,07	38°
1ª VARA DO TRABALHO DE RIO VERDE	19	59,42	39°
VARA DO TRABALHO DE POSSE	8	62	40°
10ª VARA DO TRABALHO DE GOIÂNIA	74	65,8	41°
8ª VARA DO TRABALHO DE GOIÂNIA	65	70,97	42°
VARA DO TRABALHO DE LUZIÂNIA	83	71,49	43°
11ª VARA DO TRABALHO DE GOIÂNIA	61	74,52	44°
3ª VARA DO TRABALHO DE GOIÂNIA	48	79,79	45°
VARA DO TRABALHO DE GOIÁS	71	95,48	46°
VARA DO TRABALHO DE FORMOSA	71	96,86	47°
1ª VARA DO TRABALHO DE GOIÂNIA	69	107,75	48°



PRAZO MÉDIO ENTRE A 1ª AUDIÊNCIA E O ENCERRAMENTO DA INSTRUÇÃO - VARA DO TRABALHO DE JATAÍ

Data do encerramento da instrução entre 1/2/2017 e 28/2/2017 23:59:59

VARA DO TRABALHO DE JATAÍ

SUMARÍSSIMO

Qtd	Prazo Médio
75	19,11

Nr. Processo	1ª Aud.	nc. Instruçã	Prazo
RTSum - 0010013-97.2017.5.18.0111	09/02/17	09/02/17	0
RTSum - 0010033-88.2017.5.18.0111	20/02/17	20/02/17	0
RTSum - 0010047-72.2017.5.18.0111	20/02/17	20/02/17	0
RTSum - 0010048-57.2017.5.18.0111	20/02/17	20/02/17	0
RTSum - 0010050-27.2017.5.18.0111	20/02/17	20/02/17	0
RTSum - 0010053-79.2017.5.18.0111	21/02/17	21/02/17	0
RTSum - 0010078-92.2017.5.18.0111	20/02/17	20/02/17	0
RTSum - 0010906-25.2016.5.18.0111	21/09/16	21/02/17	153
RTSum - 0010962-58.2016.5.18.0111	28/09/16	07/02/17	132
RTSum - 0010997-18.2016.5.18.0111	28/09/16	06/02/17	131
RTSum - 0011014-54.2016.5.18.0111	30/09/16	06/02/17	129
RTSum - 0011017-09.2016.5.18.0111	30/09/16	07/02/17	130
RTSum - 0011023-16.2016.5.18.0111	30/09/16	06/02/17	129
RTSum - 0011048-29.2016.5.18.0111	30/09/16	06/02/17	129
RTSum - 0011048-29.2016.5.18.0111	30/09/16	06/02/17	129
RTSum - 0011056-06.2016.5.18.0111	05/10/16	22/02/17	140
RTSum - 0011168-72.2016.5.18.0111	10/11/16	06/02/17	88
RTSum - 0011252-19.2016.5.18.0129	09/02/17	09/02/17	0
RTSum - 0011274-34.2016.5.18.0111	13/12/16	16/02/17	65
RTSum - 0011321-08.2016.5.18.0111	07/12/16	23/02/17	78
RTSum - 0011403-39.2016.5.18.0111	01/02/17	01/02/17	0
RTSum - 0011410-31.2016.5.18.0111	06/02/17	06/02/17	0

Legenda:

1ª Aud.: Data da primeira audiência que ocorrer, Inicial ou UNA;

Enc. da Instrução: Data da conclusão para proferir sentença;

Prazo: Quantidade de dias decorridos da 1ª aud. até o encerramento da instrução.



PRAZO MÉDIO ENTRE A 1ª AUDIÊNCIA E O ENCERRAMENTO DA INSTRUÇÃO - VARA DO TRABALHO DE JATAÍ

VARA DO TRABALHO DE JATAÍ

SUMARÍSSIMO

Qtd	Prazo Médio
75	19,11

Nr. Processo	1ª Aud.	nc. Instruçã	Prazo
RTSum - 0011436-29.2016.5.18.0111	07/02/17	07/02/17	0
RTSum - 0011452-80.2016.5.18.0111	07/02/17	23/02/17	16
RTSum - 0011454-50.2016.5.18.0111	07/02/17	07/02/17	0
RTSum - 0011491-77.2016.5.18.0111	08/02/17	08/02/17	0
RTSum - 0011509-98.2016.5.18.0111	22/02/17	22/02/17	0
RTSum - 0011510-83.2016.5.18.0111	22/02/17	22/02/17	0
RTSum - 0011511-68.2016.5.18.0111	22/02/17	22/02/17	0
RTSum - 0011512-53.2016.5.18.0111	22/02/17	22/02/17	0
RTSum - 0011513-38.2016.5.18.0111	22/02/17	22/02/17	0
RTSum - 0011514-23.2016.5.18.0111	22/02/17	22/02/17	0
RTSum - 0011516-90.2016.5.18.0111	22/02/17	22/02/17	0
RTSum - 0011518-60.2016.5.18.0111	22/02/17	22/02/17	0
RTSum - 0011519-45.2016.5.18.0111	22/02/17	22/02/17	0
RTSum - 0011522-97.2016.5.18.0111	22/02/17	22/02/17	0
RTSum - 0011525-52.2016.5.18.0111	22/02/17	22/02/17	0
RTSum - 0011527-22.2016.5.18.0111	22/02/17	22/02/17	0
RTSum - 0011528-07.2016.5.18.0111	22/02/17	22/02/17	0
RTSum - 0011534-14.2016.5.18.0111	22/02/17	22/02/17	0
RTSum - 0011536-81.2016.5.18.0111	22/02/17	22/02/17	0
RTSum - 0011538-51.2016.5.18.0111	22/02/17	22/02/17	0
RTSum - 0011540-21.2016.5.18.0111	22/02/17	22/02/17	0
RTSum - 0011545-43.2016.5.18.0111	23/02/17	23/02/17	0
RTSum - 0011547-13.2016.5.18.0111	23/02/17	23/02/17	0
RTSum - 0011550-65.2016.5.18.0111	23/02/17	23/02/17	0
RTSum - 0011551-50.2016.5.18.0111	23/02/17	23/02/17	0

Legenda:

1ª Aud.: Data da primeira audiência que ocorrer, Inicial ou UNA;

Enc. da Instrução: Data da conclusão para proferir sentença;

Prazo: Quantidade de dias decorridos da 1ª aud. até o encerramento da instrução.



PRAZO MÉDIO ENTRE A 1ª AUDIÊNCIA E O ENCERRAMENTO DA INSTRUÇÃO - VARA DO TRABALHO DE JATAÍ

VARA DO TRABALHO DE JATAÍ

SUMARÍSSIMO

Qtd	Prazo Médio
75	19,11

Nr. Processo	1ª Aud.	nc. Instruçã	Prazo
RTSum - 0011554-05.2016.5.18.0111	23/02/17	23/02/17	0
RTSum - 0011556-72.2016.5.18.0111	23/02/17	23/02/17	0
RTSum - 0011558-42.2016.5.18.0111	23/02/17	23/02/17	0
RTSum - 0011561-94.2016.5.18.0111	23/02/17	23/02/17	0
RTSum - 0011562-79.2016.5.18.0111	23/02/17	23/02/17	0
RTSum - 0011563-64.2016.5.18.0111	23/02/17	24/02/17	1
RTSum - 0011564-49.2016.5.18.0111	23/02/17	23/02/17	0
RTSum - 0011568-86.2016.5.18.0111	23/02/17	23/02/17	0
RTSum - 0011572-26.2016.5.18.0111	23/02/17	23/02/17	0
RTSum - 0011574-93.2016.5.18.0111	23/02/17	23/02/17	0
RTSum - 0011575-78.2016.5.18.0111	23/02/17	23/02/17	0
RTSum - 0011576-63.2016.5.18.0111	24/02/17	24/02/17	0
RTSum - 0011579-18.2016.5.18.0111	23/02/17	24/02/17	1
RTSum - 0011581-85.2016.5.18.0111	23/02/17	23/02/17	0
RTSum - 0011588-77.2016.5.18.0111	23/02/17	23/02/17	0
RTSum - 0011590-47.2016.5.18.0111	23/02/17	23/02/17	0
RTSum - 0011593-02.2016.5.18.0111	23/02/17	24/02/17	1
RTSum - 0011595-69.2016.5.18.0111	23/02/17	23/02/17	0
RTSum - 0011596-54.2016.5.18.0111	23/02/17	23/02/17	0
RTSum - 0011597-39.2016.5.18.0111	23/02/17	23/02/17	0
RTSum - 0011602-61.2016.5.18.0111	24/02/17	24/02/17	0
RTSum - 0011604-31.2016.5.18.0111	24/02/17	24/02/17	0
RTSum - 0011606-98.2016.5.18.0111	24/02/17	24/02/17	0
RTSum - 0011608-68.2016.5.18.0111	24/02/17	24/02/17	0
RTSum - 0011614-75.2016.5.18.0111	24/02/17	24/02/17	0

Legenda:

1ª Aud.: Data da primeira audiência que ocorrer, Inicial ou UNA;

Enc. da Instrução: Data da conclusão para proferir sentença;

Prazo: Quantidade de dias decorridos da 1ª aud. até o encerramento da instrução.



PRAZO MÉDIO ENTRE A 1ª AUDIÊNCIA E O ENCERRAMENTO DA INSTRUÇÃO - VARA DO TRABALHO DE JATAÍ

VARA DO TRABALHO DE JATAÍ

SUMARÍSSIMO

Qtd	Prazo Médio
75	19,11

Nr. Processo	1ª Aud.	nc. Instruçã	Prazo
RTSum - 0011622-52.2016.5.18.0111	24/02/17	24/02/17	0
RTSum - 0011624-22.2016.5.18.0111	24/02/17	24/02/17	0
RTSum - 0011629-44.2016.5.18.0111	24/02/17	24/02/17	0
RTSum - 0011634-66.2016.5.18.0111	24/02/17	24/02/17	0

Legenda:

1ª Aud.: Data da primeira audiência que ocorrer, Inicial ou UNA;

Enc. da Instrução: Data da conclusão para proferir sentença;

Prazo: Quantidade de dias decorridos da 1ª aud. até o encerramento da instrução.



PRAZO MÉDIO ENTRE A 1ª AUDIÊNCIA E O ENCERRAMENTO DA INSTRUÇÃO - VARA DO TRABALHO DE JATAÍ

Data do encerramento da instrução entre 1/2/2017 e 28/2/2017 23:59:59

Sem magistrado

SUMARÍSSIMO

Qtd	Prazo Médio
75	19,11

Nr. Processo	1ª Aud.	Enc. Instrução.	Prazo
RTSum - 0010013-97.2017.5.18.0111	09/02/17	09/02/17	0
RTSum - 0010033-88.2017.5.18.0111	20/02/17	20/02/17	0
RTSum - 0010047-72.2017.5.18.0111	20/02/17	20/02/17	0
RTSum - 0010048-57.2017.5.18.0111	20/02/17	20/02/17	0
RTSum - 0010050-27.2017.5.18.0111	20/02/17	20/02/17	0
RTSum - 0010053-79.2017.5.18.0111	21/02/17	21/02/17	0
RTSum - 0010078-92.2017.5.18.0111	20/02/17	20/02/17	0
RTSum - 0010906-25.2016.5.18.0111	21/09/16	21/02/17	153
RTSum - 0010962-58.2016.5.18.0111	28/09/16	07/02/17	132
RTSum - 0010997-18.2016.5.18.0111	28/09/16	06/02/17	131
RTSum - 0011014-54.2016.5.18.0111	30/09/16	06/02/17	129
RTSum - 0011017-09.2016.5.18.0111	30/09/16	07/02/17	130
RTSum - 0011023-16.2016.5.18.0111	30/09/16	06/02/17	129
RTSum - 0011048-29.2016.5.18.0111	30/09/16	06/02/17	129
RTSum - 0011048-29.2016.5.18.0111	30/09/16	06/02/17	129
RTSum - 0011056-06.2016.5.18.0111	05/10/16	22/02/17	140
RTSum - 0011168-72.2016.5.18.0111	10/11/16	06/02/17	88
RTSum - 0011252-19.2016.5.18.0129	09/02/17	09/02/17	0
RTSum - 0011274-34.2016.5.18.0111	13/12/16	16/02/17	65
RTSum - 0011321-08.2016.5.18.0111	07/12/16	23/02/17	78
RTSum - 0011403-39.2016.5.18.0111	01/02/17	01/02/17	0

Legenda:

1ª Aud.: Data da primeira audiência que ocorrer, Inicial ou UNA;

Enc. da Instrução: Data da conclusão para proferir sentença;

Prazo: Quantidade de dias decorridos da 1ª aud. até o encerramento da instrução.



PRAZO MÉDIO ENTRE A 1ª AUDIÊNCIA E O ENCERRAMENTO DA INSTRUÇÃO - VARA DO TRABALHO DE JATAÍ

Sem magistrado

SUMARÍSSIMO

Qtd	Prazo Médio
75	19,11

Nr. Processo	1ª Aud.	Enc. Instrução.	Prazo
RTSum - 0011410-31.2016.5.18.0111	06/02/17	06/02/17	0
RTSum - 0011436-29.2016.5.18.0111	07/02/17	07/02/17	0
RTSum - 0011452-80.2016.5.18.0111	07/02/17	23/02/17	16
RTSum - 0011454-50.2016.5.18.0111	07/02/17	07/02/17	0
RTSum - 0011491-77.2016.5.18.0111	08/02/17	08/02/17	0
RTSum - 0011509-98.2016.5.18.0111	22/02/17	22/02/17	0
RTSum - 0011510-83.2016.5.18.0111	22/02/17	22/02/17	0
RTSum - 0011511-68.2016.5.18.0111	22/02/17	22/02/17	0
RTSum - 0011512-53.2016.5.18.0111	22/02/17	22/02/17	0
RTSum - 0011513-38.2016.5.18.0111	22/02/17	22/02/17	0
RTSum - 0011514-23.2016.5.18.0111	22/02/17	22/02/17	0
RTSum - 0011516-90.2016.5.18.0111	22/02/17	22/02/17	0
RTSum - 0011518-60.2016.5.18.0111	22/02/17	22/02/17	0
RTSum - 0011519-45.2016.5.18.0111	22/02/17	22/02/17	0
RTSum - 0011522-97.2016.5.18.0111	22/02/17	22/02/17	0
RTSum - 0011525-52.2016.5.18.0111	22/02/17	22/02/17	0
RTSum - 0011527-22.2016.5.18.0111	22/02/17	22/02/17	0
RTSum - 0011528-07.2016.5.18.0111	22/02/17	22/02/17	0
RTSum - 0011534-14.2016.5.18.0111	22/02/17	22/02/17	0
RTSum - 0011536-81.2016.5.18.0111	22/02/17	22/02/17	0
RTSum - 0011538-51.2016.5.18.0111	22/02/17	22/02/17	0
RTSum - 0011540-21.2016.5.18.0111	22/02/17	22/02/17	0
RTSum - 0011545-43.2016.5.18.0111	23/02/17	23/02/17	0
RTSum - 0011547-13.2016.5.18.0111	23/02/17	23/02/17	0

Legenda:
1ª Aud.: Data da primeira audiência que ocorrer, Inicial ou UNA;
Enc. da Instrução: Data da conclusão para proferir sentença;
Prazo: Quantidade de dias decorridos da 1ª aud. até o encerramento da instrução.



PRAZO MÉDIO ENTRE A 1ª AUDIÊNCIA E O ENCERRAMENTO DA INSTRUÇÃO - VARA DO TRABALHO DE JATAÍ

Sem magistrado

SUMARÍSSIMO

Qtd	Prazo Médio
75	19,11

Nr. Processo	1ª Aud.	Enc. Instrução.	Prazo
RTSum - 0011550-65.2016.5.18.0111	23/02/17	23/02/17	0
RTSum - 0011551-50.2016.5.18.0111	23/02/17	23/02/17	0
RTSum - 0011554-05.2016.5.18.0111	23/02/17	23/02/17	0
RTSum - 0011556-72.2016.5.18.0111	23/02/17	23/02/17	0
RTSum - 0011558-42.2016.5.18.0111	23/02/17	23/02/17	0
RTSum - 0011561-94.2016.5.18.0111	23/02/17	23/02/17	0
RTSum - 0011562-79.2016.5.18.0111	23/02/17	23/02/17	0
RTSum - 0011563-64.2016.5.18.0111	23/02/17	24/02/17	1
RTSum - 0011564-49.2016.5.18.0111	23/02/17	23/02/17	0
RTSum - 0011568-86.2016.5.18.0111	23/02/17	23/02/17	0
RTSum - 0011572-26.2016.5.18.0111	23/02/17	23/02/17	0
RTSum - 0011574-93.2016.5.18.0111	23/02/17	23/02/17	0
RTSum - 0011575-78.2016.5.18.0111	23/02/17	23/02/17	0
RTSum - 0011576-63.2016.5.18.0111	24/02/17	24/02/17	0
RTSum - 0011579-18.2016.5.18.0111	23/02/17	24/02/17	1
RTSum - 0011581-85.2016.5.18.0111	23/02/17	23/02/17	0
RTSum - 0011588-77.2016.5.18.0111	23/02/17	23/02/17	0
RTSum - 0011590-47.2016.5.18.0111	23/02/17	23/02/17	0
RTSum - 0011593-02.2016.5.18.0111	23/02/17	24/02/17	1
RTSum - 0011595-69.2016.5.18.0111	23/02/17	23/02/17	0
RTSum - 0011596-54.2016.5.18.0111	23/02/17	23/02/17	0
RTSum - 0011597-39.2016.5.18.0111	23/02/17	23/02/17	0
RTSum - 0011602-61.2016.5.18.0111	24/02/17	24/02/17	0
RTSum - 0011604-31.2016.5.18.0111	24/02/17	24/02/17	0

Legenda:
1ª Aud.: Data da primeira audiência que ocorrer, Inicial ou UNA;
Enc. da Instrução: Data da conclusão para proferir sentença;
Prazo: Quantidade de dias decorridos da 1ª aud. até o encerramento da instrução.



PRAZO MÉDIO ENTRE A 1ª AUDIÊNCIA E O ENCERRAMENTO DA INSTRUÇÃO - VARA DO TRABALHO DE JATAÍ

Sem magistrado

SUMARÍSSIMO

Qtd	Prazo Médio
75	19,11

Nr. Processo	1ª Aud.	Enc. Instrução.	Prazo
RTSum - 0011606-98.2016.5.18.0111	24/02/17	24/02/17	0
RTSum - 0011608-68.2016.5.18.0111	24/02/17	24/02/17	0
RTSum - 0011614-75.2016.5.18.0111	24/02/17	24/02/17	0
RTSum - 0011622-52.2016.5.18.0111	24/02/17	24/02/17	0
RTSum - 0011624-22.2016.5.18.0111	24/02/17	24/02/17	0
RTSum - 0011629-44.2016.5.18.0111	24/02/17	24/02/17	0
RTSum - 0011634-66.2016.5.18.0111	24/02/17	24/02/17	0

Legenda:

1ª Aud.: Data da primeira audiência que ocorrer, Inicial ou UNA;

Enc. da Instrução: Data da conclusão para proferir sentença;

Prazo: Quantidade de dias decorridos da 1ª aud. até o encerramento da instrução.