

Conceituação

Tema	Prazos Processuais
Relatórios	Evolução Histórica Comparativo por VT Comparativo por Grupo Por Grupo Por VT Por Processo Por Magistrado
Resumo	Apresenta o prazo médio entre a realização da primeira audiência e o encerramento da instrução.
Descrição	O prazo médio é obtido calculando-se a quantidade de dias decorridos entre a data da primeira audiência e a data do encerramento da instrução. Os dados são extraídos baseando-se nos seguintes itens do e-Gestão: 265 e 90265 - Da realização da primeira audiência até o encerramento da instrução processual na fase de conhecimento – rito sumaríssimo; 266 e 90266 – Da realização da primeira audiência até o encerramento da instrução processual na fase de conhecimento – exceto rito sumaríssimo (ordinário)
Origem da informação	e-Gestão
Crítérios e transformações	Coletado do e-Gestão, consolidado, otimizado e classificado para análise.
Análises possíveis	Prazo médio entre a realização da primeira audiência e o encerramento da instrução processual na fase de conhecimento, detalhado de forma Geral, Por grupo, por VT, Por Processo e Por Magistrado.

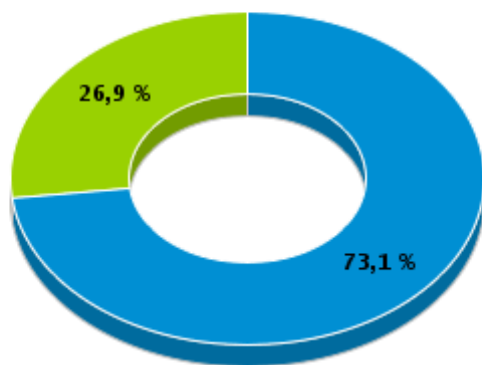


EVOLUÇÃO HISTÓRICA DOS PRAZOS PROCESSUAIS ENTRE A 1ª AUDIÊNCIA E O ENCERRAMENTO DA INSTRUÇÃO - VARA DO TRABALHO DE INHUMAS

Data do encerramento da instrução entre 1/2/2017 e 28/2/2017 23:59:59

Rito	Qtd	Prazo Médio
ORDINÁRIO	144	88,81
SUMARÍSSIMO	53	42,6
Total/Média	197	76,38

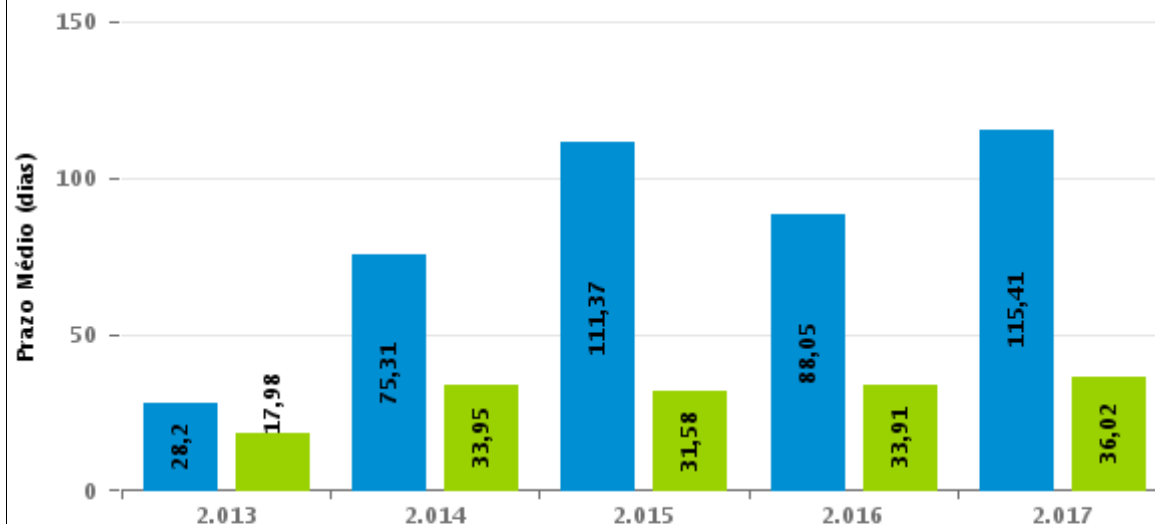
Percentual de Processos por Rito



Rito

■ ORDINÁRIO ■ SUMARÍSSIMO

Prazo Médio por Rito



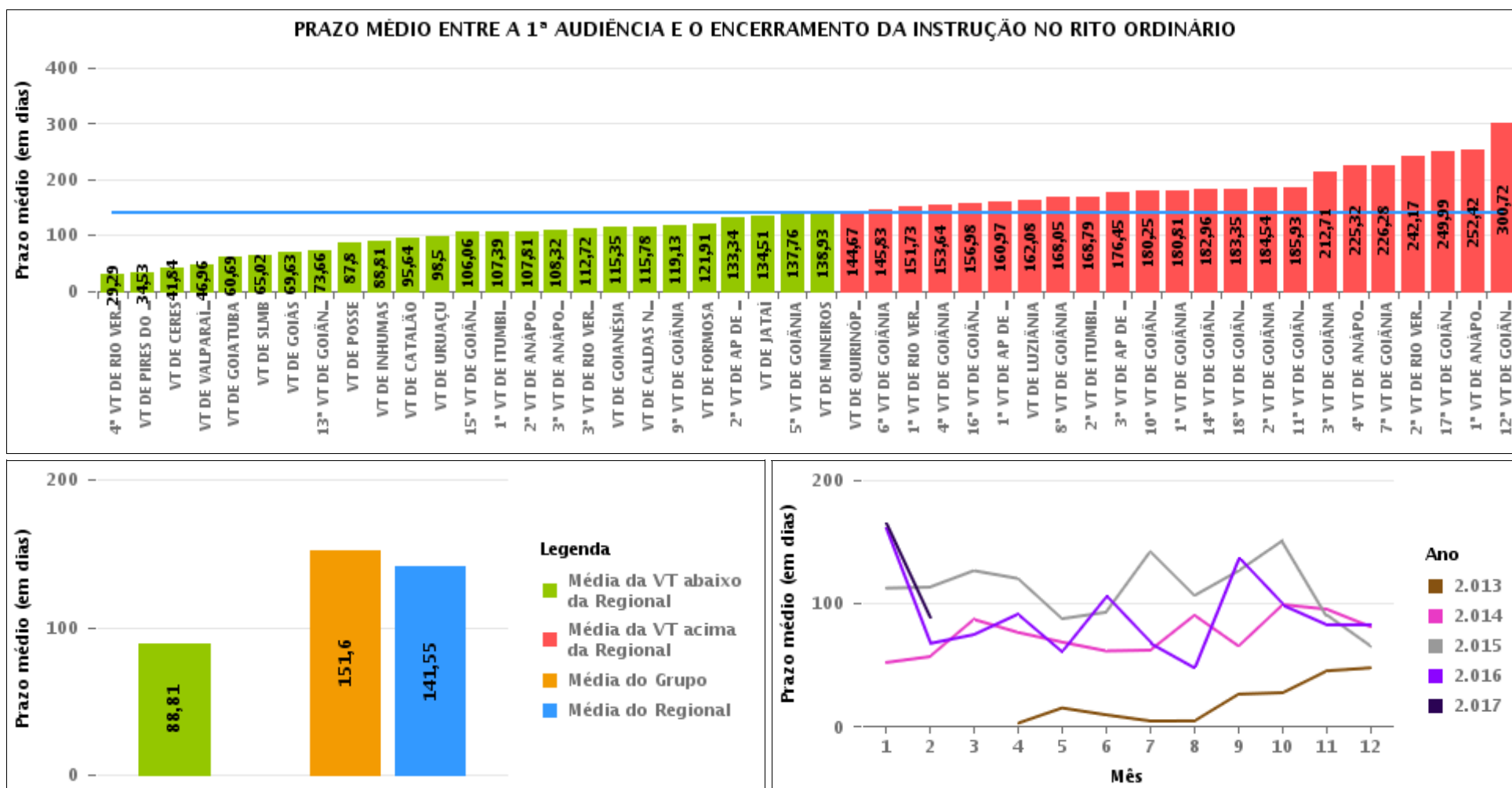
Para este exercício foram computados os processos até o mês de Fevereiro/2.017

Rito

■ ORDINÁRIO ■ SUMARÍSSIMO

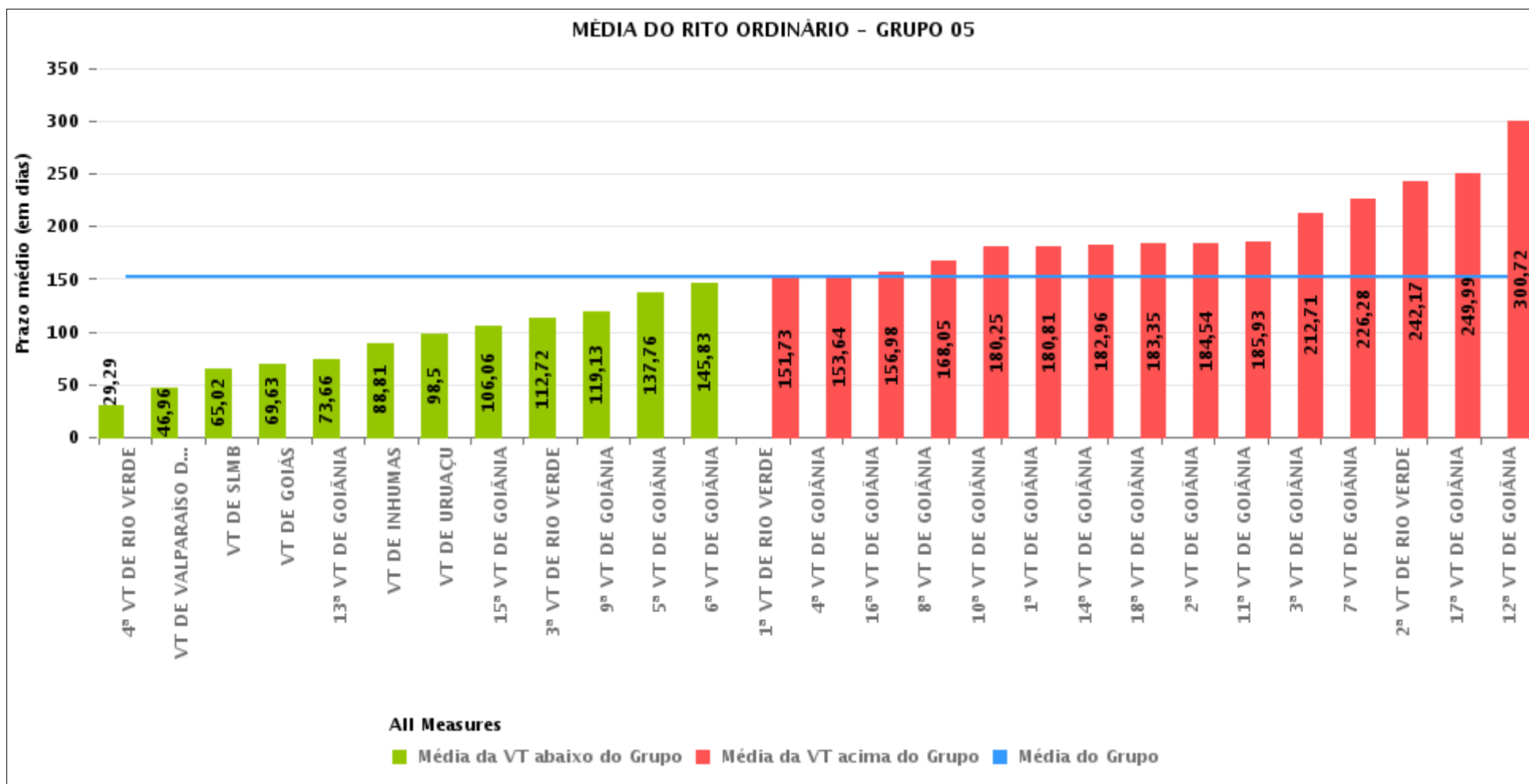
COMPARATIVO DO PRAZO MÉDIO ENTRE A 1ª AUDIÊNCIA E O ENCERRAMENTO DA INSTRUÇÃO - VARA DO TRABALHO DE INHUMAS

Data do encerramento da instrução entre 1/2/2017 e 28/2/2017 23:59:59



COMPARATIVO DO PRAZO MÉDIO ENTRE A 1ª AUDIÊNCIA E O ENCERRAMENTO DA INSTRUÇÃO ENTRE AS VARAS DO GRUPO

Data do encerramento da instrução entre 1/2/2017 e 28/2/2017 23:59:59





PRAZO MÉDIO ENTRE A 1ª AUDIÊNCIA E O ENCERRAMENTO DA INSTRUÇÃO POR GRUPO

Data do encerramento da instrução entre 1/2/2017 e 28/2/2017 23:59:59

Rito	Grupo	Qtd. Processos	Prazo Médio (dias)	Ranking
ORDINÁRIO	GRUPO 01	10	87,8	1°
	GRUPO 02	104	96,7	2°
	GRUPO 03	557	119,06	3°
	GRUPO 04	708	122,6	4°
	GRUPO 06	329	147,24	5°
	GRUPO 05	2.911	151,6	6°

Legenda:	# Grupo 04 – De 1501 a 2000	8ª VT de Goiânia	# Grupo 06 – A partir de 2500
# Grupo 01 – Até 750	VT de Catalão	9ª VT de Goiânia	1ª VT de Aparecida de Goiânia
VT de Posse	VT de Goiatuba	10ª VT de Goiânia	2ª VT de Aparecida de Goiânia
	1ª VT de Itumbiara	11ª VT de Goiânia	3ª VT de Aparecida de Goiânia
	2ª VT de Itumbiara	12ª VT de Goiânia	VT de Goianésia
	VT de Jataí	13ª VT de Goiânia	
# Grupo 02 – De 751 a 1000	VT de Luziânia	14ª VT de Goiânia	
VT de Formosa	VT de Mineiros	15ª VT de Goiânia	
VT de Pires do Rio	VT de Quirinópolis	16ª VT de Goiânia	
		17ª VT de Goiânia	
# Grupo 03 – De 1001 a 1500	# Grupo 05 – De 2001 a 2500	18ª VT de Goiânia	
VT de Ceres	1ª VT de Goiânia	VT de Goiás	
1ª VT de Anápolis	2ª VT de Goiânia	VT de Inhumas	
2ª VT de Anápolis	3ª VT de Goiânia	1ª VT de Rio Verde	
3ª VT de Anápolis	4ª VT de Goiânia	2ª VT de Rio Verde	
4ª VT de Anápolis	5ª VT de Goiânia	3ª VT de Rio Verde	
VT de Caldas Novas	6ª VT de Goiânia	4ª VT de Rio Verde	
	7ª VT de Goiânia	VT de Uruaçu	
		VT de São Luís de Montes Belos	
		VT de Valparaíso de Goiás	



PRAZO MÉDIO ENTRE A 1ª AUDIÊNCIA E O ENCERRAMENTO DA INSTRUÇÃO DE TODAS AS VARAS DO TRABALHO

Data do encerramento da instrução entre 1/2/2017 e 28/2/2017 23:59:59

ORDINÁRIO

Qtd. Processos	Prazo Médio (dias)
4.619	141,55

Vara do Trabalho	Qtd Processos	Prazo Médio	Ranking
4ª VARA DO TRABALHO DE RIO VERDE	95	29,29	1º
VARA DO TRABALHO DE PIRES DO RIO	30	34,53	2º
VARA DO TRABALHO DE CERES	156	41,84	3º
VARA DO TRABALHO DE VALPARAÍSO DE GOIÁS	125	46,96	4º
VARA DO TRABALHO DE GOIATUBA	116	60,69	5º
VARA DO TRABALHO DE SÃO LUIS DE MONTES BELOS	94	65,02	6º
VARA DO TRABALHO DE GOIÁS	90	69,63	7º
13ª VARA DO TRABALHO DE GOIÂNIA	88	73,66	8º
VARA DO TRABALHO DE POSSE	10	87,8	9º
VARA DO TRABALHO DE INHUMAS	144	88,81	10º
VARA DO TRABALHO DE CATALÃO	103	95,64	11º
VARA DO TRABALHO DE URUAÇU	173	98,5	12º
15ª VARA DO TRABALHO DE GOIÂNIA	105	106,06	13º
1ª VARA DO TRABALHO DE ITUMBIARA	94	107,39	14º
2ª VARA DO TRABALHO DE ANÁPOLIS	88	107,81	15º
3ª VARA DO TRABALHO DE ANÁPOLIS	102	108,32	16º
3ª VARA DO TRABALHO DE RIO VERDE	122	112,72	17º
VARA DO TRABALHO DE GOIANÉSIA	68	115,35	18º
VARA DO TRABALHO DE CALDAS NOVAS	92	115,78	19º
9ª VARA DO TRABALHO DE GOIÂNIA	120	119,13	20º
VARA DO TRABALHO DE FORMOSA	74	121,91	21º
2ª VARA DO TRABALHO DE APARECIDA DE GOIÂNIA	91	133,34	22º
VARA DO TRABALHO DE JATAÍ	68	134,51	23º
5ª VARA DO TRABALHO DE GOIÂNIA	85	137,76	24º
VARA DO TRABALHO DE MINEIROS	73	138,93	25º
VARA DO TRABALHO DE QUIRINÓPOLIS	66	144,67	26º



PRAZO MÉDIO ENTRE A 1ª AUDIÊNCIA E O ENCERRAMENTO DA INSTRUÇÃO DE TODAS AS VARAS DO TRABALHO

ORDINÁRIO

Qtd. Processos	Prazo Médio (dias)
4.619	141,55

Vara do Trabalho	Qtd Processos	Prazo Médio	Ranking
6ª VARA DO TRABALHO DE GOIÂNIA	92	145,83	27°
1ª VARA DO TRABALHO DE RIO VERDE	133	151,73	28°
4ª VARA DO TRABALHO DE GOIÂNIA	74	153,64	29°
16ª VARA DO TRABALHO DE GOIÂNIA	81	156,98	30°
1ª VARA DO TRABALHO DE APARECIDA DE GOIÂNIA	99	160,97	31°
VARA DO TRABALHO DE LUZIÂNIA	112	162,08	32°
8ª VARA DO TRABALHO DE GOIÂNIA	96	168,05	33°
2ª VARA DO TRABALHO DE ITUMBIARA	76	168,79	34°
3ª VARA DO TRABALHO DE APARECIDA DE GOIÂNIA	71	176,45	35°
10ª VARA DO TRABALHO DE GOIÂNIA	118	180,25	36°
1ª VARA DO TRABALHO DE GOIÂNIA	119	180,81	37°
14ª VARA DO TRABALHO DE GOIÂNIA	113	182,96	38°
18ª VARA DO TRABALHO DE GOIÂNIA	100	183,35	39°
2ª VARA DO TRABALHO DE GOIÂNIA	72	184,54	40°
11ª VARA DO TRABALHO DE GOIÂNIA	92	185,93	41°
3ª VARA DO TRABALHO DE GOIÂNIA	63	212,71	42°
4ª VARA DO TRABALHO DE ANÁPOLIS	53	225,32	43°
7ª VARA DO TRABALHO DE GOIÂNIA	109	226,28	44°
2ª VARA DO TRABALHO DE RIO VERDE	162	242,17	45°
17ª VARA DO TRABALHO DE GOIÂNIA	83	249,99	46°
1ª VARA DO TRABALHO DE ANÁPOLIS	66	252,42	47°
12ª VARA DO TRABALHO DE GOIÂNIA	163	300,72	48°



PRAZO MÉDIO ENTRE A 1ª AUDIÊNCIA E O ENCERRAMENTO DA INSTRUÇÃO - VARA DO TRABALHO DE INHUMAS

Data do encerramento da instrução entre 1/2/2017 e 28/2/2017 23:59:59

VARA DO TRABALHO DE INHUMAS

ORDINÁRIO

Qtd	Prazo Médio
144	88,81

Nr. Processo	1ª Aud.	nc. Instruçã	Prazo
RTAlç - 0011939-25.2016.5.18.0281	05/10/16	05/02/17	123
RTAlç - 0012376-66.2016.5.18.0281	24/01/17	14/02/17	21
RTOrd - 0010002-43.2017.5.18.0281	06/02/17	06/02/17	0
RTOrd - 0010006-80.2017.5.18.0281	07/02/17	07/02/17	0
RTOrd - 0010007-65.2017.5.18.0281	20/02/17	20/02/17	0
RTOrd - 0010011-05.2017.5.18.0281	20/02/17	20/02/17	0
RTOrd - 0010021-49.2017.5.18.0281	14/02/17	14/02/17	0
RTOrd - 0010031-93.2017.5.18.0281	08/02/17	09/02/17	1
RTOrd - 0010033-63.2017.5.18.0281	08/02/17	08/02/17	0
RTOrd - 0010042-25.2017.5.18.0281	07/02/17	07/02/17	0
RTOrd - 0010043-10.2017.5.18.0281	08/02/17	08/02/17	0
RTOrd - 0010050-02.2017.5.18.0281	15/02/17	20/02/17	5
RTOrd - 0010051-84.2017.5.18.0281	08/02/17	08/02/17	0
RTOrd - 0010059-61.2017.5.18.0281	20/02/17	20/02/17	0
RTOrd - 0010060-46.2017.5.18.0281	07/02/17	07/02/17	0
RTOrd - 0010061-31.2017.5.18.0281	20/02/17	20/02/17	0
RTOrd - 0010062-16.2017.5.18.0281	13/02/17	14/02/17	1
RTOrd - 0010063-98.2017.5.18.0281	20/02/17	20/02/17	0
RTOrd - 0010065-68.2017.5.18.0281	08/02/17	08/02/17	0
RTOrd - 0010066-53.2017.5.18.0281	13/02/17	16/02/17	3
RTOrd - 0010067-38.2017.5.18.0281	08/02/17	19/02/17	11
RTOrd - 0010068-23.2017.5.18.0281	07/02/17	20/02/17	13

Legenda:

1ª Aud.: Data da primeira audiência que ocorrer, Inicial ou UNA;

Enc. da Instrução: Data da conclusão para proferir sentença;

Prazo: Quantidade de dias decorridos da 1ª aud. até o encerramento da instrução.



PRAZO MÉDIO ENTRE A 1ª AUDIÊNCIA E O ENCERRAMENTO DA INSTRUÇÃO - VARA DO TRABALHO DE INHUMAS

VARA DO TRABALHO DE INHUMAS

ORDINÁRIO

		Qtd	Prazo Médio
		144	88,81
Nr. Processo	1ª Aud.	nc. Instruçã	Prazo
RTOrd - 0010071-75.2017.5.18.0281	08/02/17	08/02/17	0
RTOrd - 0010072-60.2017.5.18.0281	13/02/17	13/02/17	0
RTOrd - 0010073-45.2017.5.18.0281	08/02/17	08/02/17	0
RTOrd - 0010077-82.2017.5.18.0281	08/02/17	08/02/17	0
RTOrd - 0010084-74.2017.5.18.0281	13/02/17	15/02/17	2
RTOrd - 0010086-44.2017.5.18.0281	06/02/17	06/02/17	0
RTOrd - 0010098-58.2017.5.18.0281	13/02/17	13/02/17	0
RTOrd - 0010104-65.2017.5.18.0281	14/02/17	14/02/17	0
RTOrd - 0010107-20.2017.5.18.0281	13/02/17	20/02/17	7
RTOrd - 0010108-05.2017.5.18.0281	13/02/17	13/02/17	0
RTOrd - 0010134-03.2017.5.18.0281	20/02/17	24/02/17	4
RTOrd - 0010138-40.2017.5.18.0281	21/02/17	21/02/17	0
RTOrd - 0010158-31.2017.5.18.0281	21/02/17	21/02/17	0
RTOrd - 0010163-53.2017.5.18.0281	21/02/17	21/02/17	0
RTOrd - 0010164-38.2017.5.18.0281	21/02/17	21/02/17	0
RTOrd - 0010166-08.2017.5.18.0281	21/02/17	21/02/17	0
RTOrd - 0010180-89.2017.5.18.0281	21/02/17	21/02/17	0
RTOrd - 0010183-44.2017.5.18.0281	21/02/17	21/02/17	0
RTOrd - 0010303-24.2016.5.18.0281	09/03/16	14/02/17	342
RTOrd - 0010435-81.2016.5.18.0281	18/03/16	23/02/17	342
RTOrd - 0010527-93.2015.5.18.0281	23/04/15	13/02/17	662
RTOrd - 0010620-22.2016.5.18.0281	06/06/16	05/02/17	244
RTOrd - 0010703-38.2016.5.18.0281	08/06/16	09/02/17	246
RTOrd - 0010772-07.2015.5.18.0281	28/05/15	23/02/17	637
RTOrd - 0010811-67.2016.5.18.0281	12/05/16	05/02/17	269
Legenda: 1ª Aud.: Data da primeira audiência que ocorrer, Inicial ou UNA; Enc. da Instrução: Data da conclusão para proferir sentença; Prazo: Quantidade de dias decorridos da 1ª aud. até o encerramento da instrução.			



PRAZO MÉDIO ENTRE A 1ª AUDIÊNCIA E O ENCERRAMENTO DA INSTRUÇÃO - VARA DO TRABALHO DE INHUMAS

VARA DO TRABALHO DE INHUMAS

ORDINÁRIO

		Qtd	Prazo Médio
		144	88,81
Nr. Processo	1ª Aud.	nc. Instruçã	Prazo
RTOrd - 0011004-82.2016.5.18.0281	06/06/16	22/02/17	261
RTOrd - 0011029-95.2016.5.18.0281	16/06/16	10/02/17	239
RTOrd - 0011117-36.2016.5.18.0281	22/06/16	02/02/17	225
RTOrd - 0011218-73.2016.5.18.0281	09/08/16	06/02/17	181
RTOrd - 0011222-13.2016.5.18.0281	09/08/16	06/02/17	181
RTOrd - 0011224-80.2016.5.18.0281	09/08/16	06/02/17	181
RTOrd - 0011233-42.2016.5.18.0281	30/06/16	20/02/17	235
RTOrd - 0011237-79.2016.5.18.0281	22/07/16	05/02/17	198
RTOrd - 0011284-53.2016.5.18.0281	09/08/16	06/02/17	181
RTOrd - 0011305-29.2016.5.18.0281	02/08/16	06/02/17	188
RTOrd - 0011307-96.2016.5.18.0281	02/08/16	06/02/17	188
RTOrd - 0011321-80.2016.5.18.0281	14/07/16	05/02/17	206
RTOrd - 0011418-17.2015.5.18.0281	25/08/15	23/02/17	548
RTOrd - 0011619-72.2016.5.18.0281	23/08/16	05/02/17	166
RTOrd - 0011647-26.2016.5.18.0221	20/02/17	20/02/17	0
RTOrd - 0011649-10.2016.5.18.0281	08/09/16	21/02/17	166
RTOrd - 0011662-09.2016.5.18.0281	23/08/16	05/02/17	166
RTOrd - 0011663-91.2016.5.18.0281	21/09/16	10/02/17	142
RTOrd - 0011676-90.2016.5.18.0281	30/08/16	16/02/17	170
RTOrd - 0011682-97.2016.5.18.0281	01/09/16	16/02/17	168
RTOrd - 0011688-07.2016.5.18.0281	01/09/16	02/02/17	154
RTOrd - 0011690-74.2016.5.18.0281	01/09/16	23/02/17	175
RTOrd - 0011705-43.2016.5.18.0281	30/08/16	13/02/17	167
RTOrd - 0011706-28.2016.5.18.0281	08/09/16	20/02/17	165
RTOrd - 0011707-13.2016.5.18.0281	30/08/16	07/02/17	161
Legenda: 1ª Aud.: Data da primeira audiência que ocorrer, Inicial ou UNA; Enc. da Instrução: Data da conclusão para proferir sentença; Prazo: Quantidade de dias decorridos da 1ª aud. até o encerramento da instrução.			



PRAZO MÉDIO ENTRE A 1ª AUDIÊNCIA E O ENCERRAMENTO DA INSTRUÇÃO - VARA DO TRABALHO DE INHUMAS

VARA DO TRABALHO DE INHUMAS

ORDINÁRIO

		Qtd	Prazo Médio
		144	88,81
Nr. Processo	1ª Aud.	nc. Instruçã	Prazo
RTOrd - 0011775-60.2016.5.18.0281	01/09/16	05/02/17	157
RTOrd - 0011781-67.2016.5.18.0281	08/09/16	05/02/17	150
RTOrd - 0011824-04.2016.5.18.0281	19/09/16	23/02/17	157
RTOrd - 0011845-77.2016.5.18.0281	03/11/16	10/02/17	99
RTOrd - 0011854-39.2016.5.18.0281	20/09/16	01/02/17	134
RTOrd - 0011860-46.2016.5.18.0281	20/09/16	23/02/17	156
RTOrd - 0011910-72.2016.5.18.0281	20/09/16	09/02/17	142
RTOrd - 0011949-69.2016.5.18.0281	05/10/16	23/02/17	141
RTOrd - 0011963-53.2016.5.18.0281	06/10/16	05/02/17	122
RTOrd - 0011964-38.2016.5.18.0281	07/11/16	20/02/17	105
RTOrd - 0011988-66.2016.5.18.0281	10/10/16	23/02/17	136
RTOrd - 0011994-73.2016.5.18.0281	10/10/16	15/02/17	128
RTOrd - 0012002-50.2016.5.18.0281	10/10/16	05/02/17	118
RTOrd - 0012034-55.2016.5.18.0281	08/11/16	07/02/17	91
RTOrd - 0012035-40.2016.5.18.0281	10/11/16	14/02/17	96
RTOrd - 0012040-62.2016.5.18.0281	08/11/16	07/02/17	91
RTOrd - 0012041-47.2016.5.18.0281	10/11/16	10/02/17	92
RTOrd - 0012042-32.2016.5.18.0281	08/11/16	10/02/17	94
RTOrd - 0012043-17.2016.5.18.0281	10/11/16	07/02/17	89
RTOrd - 0012049-24.2016.5.18.0281	10/11/16	02/02/17	84
RTOrd - 0012084-81.2016.5.18.0281	08/11/16	23/02/17	107
RTOrd - 0012089-06.2016.5.18.0281	03/11/16	04/02/17	93
RTOrd - 0012112-49.2016.5.18.0281	08/11/16	20/02/17	104
RTOrd - 0012117-71.2016.5.18.0281	09/11/16	23/02/17	106
RTOrd - 0012118-90.2015.5.18.0281	08/12/15	14/02/17	434
Legenda: 1ª Aud.: Data da primeira audiência que ocorrer, Inicial ou UNA; Enc. da Instrução: Data da conclusão para proferir sentença; Prazo: Quantidade de dias decorridos da 1ª aud. até o encerramento da instrução.			



PRAZO MÉDIO ENTRE A 1ª AUDIÊNCIA E O ENCERRAMENTO DA INSTRUÇÃO - VARA DO TRABALHO DE INHUMAS

VARA DO TRABALHO DE INHUMAS

ORDINÁRIO

		Qtd	Prazo Médio
		144	88,81
Nr. Processo	1ª Aud.	nc. Instruçã	Prazo
RTOrd - 0012123-15.2015.5.18.0281	08/12/15	05/02/17	425
RTOrd - 0012152-31.2016.5.18.0281	22/11/16	23/02/17	93
RTOrd - 0012160-08.2016.5.18.0281	22/11/16	01/02/17	71
RTOrd - 0012179-14.2016.5.18.0281	16/11/16	21/02/17	97
RTOrd - 0012216-41.2016.5.18.0281	23/01/17	16/02/17	24
RTOrd - 0012235-47.2016.5.18.0281	30/11/16	13/02/17	75
RTOrd - 0012250-16.2016.5.18.0281	07/02/17	21/02/17	14
RTOrd - 0012269-22.2016.5.18.0281	07/12/16	14/02/17	69
RTOrd - 0012270-07.2016.5.18.0281	06/12/16	07/02/17	63
RTOrd - 0012273-59.2016.5.18.0281	07/12/16	16/02/17	71
RTOrd - 0012297-87.2016.5.18.0281	07/12/16	13/02/17	68
RTOrd - 0012323-85.2016.5.18.0281	14/12/16	16/02/17	64
RTOrd - 0012324-70.2016.5.18.0281	07/02/17	07/02/17	0
RTOrd - 0012338-54.2016.5.18.0281	13/12/16	01/02/17	50
RTOrd - 0012341-09.2016.5.18.0281	14/12/16	20/02/17	68
RTOrd - 0012366-22.2016.5.18.0281	24/01/17	16/02/17	23
RTOrd - 0012369-74.2016.5.18.0281	09/02/17	09/02/17	0
RTOrd - 0012375-81.2016.5.18.0281	09/02/17	09/02/17	0
RTOrd - 0012378-36.2016.5.18.0281	31/01/17	01/02/17	1
RTOrd - 0012379-21.2016.5.18.0281	09/02/17	09/02/17	0
RTOrd - 0012382-73.2016.5.18.0281	31/01/17	01/02/17	1
RTOrd - 0012385-28.2016.5.18.0281	09/02/17	09/02/17	0
RTOrd - 0012398-27.2016.5.18.0281	31/01/17	20/02/17	20
RTOrd - 0012408-71.2016.5.18.0281	31/01/17	23/02/17	23
RTOrd - 0012418-18.2016.5.18.0281	31/01/17	16/02/17	16
Legenda: 1ª Aud.: Data da primeira audiência que ocorrer, Inicial ou UNA; Enc. da Instrução: Data da conclusão para proferir sentença; Prazo: Quantidade de dias decorridos da 1ª aud. até o encerramento da instrução.			



PRAZO MÉDIO ENTRE A 1ª AUDIÊNCIA E O ENCERRAMENTO DA INSTRUÇÃO - VARA DO TRABALHO DE INHUMAS

VARA DO TRABALHO DE INHUMAS

ORDINÁRIO

		Qtd	Prazo Médio
		144	88,81
Nr. Processo	1ª Aud.	nc. Instruçã	Prazo
RTOrd - 0012423-40.2016.5.18.0281	14/02/17	14/02/17	0
RTOrd - 0012425-10.2016.5.18.0281	14/02/17	16/02/17	2
RTOrd - 0012427-77.2016.5.18.0281	14/02/17	14/02/17	0
RTOrd - 0012428-62.2016.5.18.0281	06/02/17	19/02/17	13
RTOrd - 0012429-47.2016.5.18.0281	14/02/17	14/02/17	0
RTOrd - 0012432-02.2016.5.18.0281	06/02/17	23/02/17	17
RTOrd - 0012433-84.2016.5.18.0281	14/02/17	21/02/17	7
RTOrd - 0012434-69.2016.5.18.0281	06/02/17	23/02/17	17
RTOrd - 0012435-54.2016.5.18.0281	14/02/17	14/02/17	0
RTOrd - 0012436-39.2016.5.18.0281	06/02/17	21/02/17	15
RTOrd - 0012437-24.2016.5.18.0281	14/02/17	14/02/17	0
RTOrd - 0012444-16.2016.5.18.0281	06/02/17	06/02/17	0
RTOrd - 0012446-83.2016.5.18.0281	06/02/17	06/02/17	0
RTOrd - 0012447-68.2016.5.18.0281	20/02/17	20/02/17	0
RTOrd - 0012449-38.2016.5.18.0281	20/02/17	20/02/17	0
RTOrd - 0012451-08.2016.5.18.0281	13/02/17	13/02/17	0
RTOrd - 0012454-60.2016.5.18.0281	06/02/17	21/02/17	15
RTOrd - 0012456-30.2016.5.18.0281	06/02/17	19/02/17	13
RTOrd - 0012460-67.2016.5.18.0281	06/02/17	06/02/17	0
RTOrd - 0012466-74.2016.5.18.0281	06/02/17	23/02/17	17
RTOrd - 0012467-59.2016.5.18.0281	06/02/17	06/02/17	0
RTOrd - 0012522-44.2015.5.18.0281	23/02/16	23/02/17	366
Legenda: 1ª Aud.: Data da primeira audiência que ocorrer, Inicial ou UNA; Enc. da Instrução: Data da conclusão para proferir sentença; Prazo: Quantidade de dias decorridos da 1ª aud. até o encerramento da instrução.			



PRAZO MÉDIO ENTRE A 1ª AUDIÊNCIA E O ENCERRAMENTO DA INSTRUÇÃO - VARA DO TRABALHO DE INHUMAS

Data do encerramento da instrução entre 1/2/2017 e 28/2/2017 23:59:59

Sem magistrado

ORDINÁRIO

Qtd	Prazo Médio
144	88,81

Nr. Processo	1ª Aud.	Enc. Instrução.	Prazo
RTAlç - 0011939-25.2016.5.18.0281	05/10/16	05/02/17	123
RTAlç - 0012376-66.2016.5.18.0281	24/01/17	14/02/17	21
RTOrd - 0010002-43.2017.5.18.0281	06/02/17	06/02/17	0
RTOrd - 0010006-80.2017.5.18.0281	07/02/17	07/02/17	0
RTOrd - 0010007-65.2017.5.18.0281	20/02/17	20/02/17	0
RTOrd - 0010011-05.2017.5.18.0281	20/02/17	20/02/17	0
RTOrd - 0010021-49.2017.5.18.0281	14/02/17	14/02/17	0
RTOrd - 0010031-93.2017.5.18.0281	08/02/17	09/02/17	1
RTOrd - 0010033-63.2017.5.18.0281	08/02/17	08/02/17	0
RTOrd - 0010042-25.2017.5.18.0281	07/02/17	07/02/17	0
RTOrd - 0010043-10.2017.5.18.0281	08/02/17	08/02/17	0
RTOrd - 0010050-02.2017.5.18.0281	15/02/17	20/02/17	5
RTOrd - 0010051-84.2017.5.18.0281	08/02/17	08/02/17	0
RTOrd - 0010059-61.2017.5.18.0281	20/02/17	20/02/17	0
RTOrd - 0010060-46.2017.5.18.0281	07/02/17	07/02/17	0
RTOrd - 0010061-31.2017.5.18.0281	20/02/17	20/02/17	0
RTOrd - 0010062-16.2017.5.18.0281	13/02/17	14/02/17	1
RTOrd - 0010063-98.2017.5.18.0281	20/02/17	20/02/17	0
RTOrd - 0010065-68.2017.5.18.0281	08/02/17	08/02/17	0
RTOrd - 0010066-53.2017.5.18.0281	13/02/17	16/02/17	3
RTOrd - 0010067-38.2017.5.18.0281	08/02/17	19/02/17	11
Legenda: 1ª Aud.: Data da primeira audiência que ocorrer, Inicial ou UNA; Enc. da Instrução: Data da conclusão para proferir sentença; Prazo: Quantidade de dias decorridos da 1ª aud. até o encerramento da instrução.			



PRAZO MÉDIO ENTRE A 1ª AUDIÊNCIA E O ENCERRAMENTO DA INSTRUÇÃO - VARA DO TRABALHO DE INHUMAS

Sem magistrado

ORDINÁRIO

Qtd	Prazo Médio
144	88,81

Nr. Processo	1ª Aud.	Enc. Instrução.	Prazo
RTOrd - 0010068-23.2017.5.18.0281	07/02/17	20/02/17	13
RTOrd - 0010071-75.2017.5.18.0281	08/02/17	08/02/17	0
RTOrd - 0010072-60.2017.5.18.0281	13/02/17	13/02/17	0
RTOrd - 0010073-45.2017.5.18.0281	08/02/17	08/02/17	0
RTOrd - 0010077-82.2017.5.18.0281	08/02/17	08/02/17	0
RTOrd - 0010084-74.2017.5.18.0281	13/02/17	15/02/17	2
RTOrd - 0010086-44.2017.5.18.0281	06/02/17	06/02/17	0
RTOrd - 0010098-58.2017.5.18.0281	13/02/17	13/02/17	0
RTOrd - 0010104-65.2017.5.18.0281	14/02/17	14/02/17	0
RTOrd - 0010107-20.2017.5.18.0281	13/02/17	20/02/17	7
RTOrd - 0010108-05.2017.5.18.0281	13/02/17	13/02/17	0
RTOrd - 0010134-03.2017.5.18.0281	20/02/17	24/02/17	4
RTOrd - 0010138-40.2017.5.18.0281	21/02/17	21/02/17	0
RTOrd - 0010158-31.2017.5.18.0281	21/02/17	21/02/17	0
RTOrd - 0010163-53.2017.5.18.0281	21/02/17	21/02/17	0
RTOrd - 0010164-38.2017.5.18.0281	21/02/17	21/02/17	0
RTOrd - 0010166-08.2017.5.18.0281	21/02/17	21/02/17	0
RTOrd - 0010180-89.2017.5.18.0281	21/02/17	21/02/17	0
RTOrd - 0010183-44.2017.5.18.0281	21/02/17	21/02/17	0
RTOrd - 0010303-24.2016.5.18.0281	09/03/16	14/02/17	342
RTOrd - 0010435-81.2016.5.18.0281	18/03/16	23/02/17	342
RTOrd - 0010527-93.2015.5.18.0281	23/04/15	13/02/17	662
RTOrd - 0010620-22.2016.5.18.0281	06/06/16	05/02/17	244
RTOrd - 0010703-38.2016.5.18.0281	08/06/16	09/02/17	246

Legenda:
1ª Aud.: Data da primeira audiência que ocorrer, Inicial ou UNA;
Enc. da Instrução: Data da conclusão para proferir sentença;
Prazo: Quantidade de dias decorridos da 1ª aud. até o encerramento da instrução.

PRAZO MÉDIO ENTRE A 1ª AUDIÊNCIA E O ENCERRAMENTO DA INSTRUÇÃO - VARA DO TRABALHO DE INHUMAS

Sem magistrado

ORDINÁRIO

Qtd	Prazo Médio
144	88,81

Nr. Processo	1ª Aud.	Enc. Instrução.	Prazo
RTOOrd - 0010772-07.2015.5.18.0281	28/05/15	23/02/17	637
RTOOrd - 0010811-67.2016.5.18.0281	12/05/16	05/02/17	269
RTOOrd - 0011004-82.2016.5.18.0281	06/06/16	22/02/17	261
RTOOrd - 0011029-95.2016.5.18.0281	16/06/16	10/02/17	239
RTOOrd - 0011117-36.2016.5.18.0281	22/06/16	02/02/17	225
RTOOrd - 0011218-73.2016.5.18.0281	09/08/16	06/02/17	181
RTOOrd - 0011222-13.2016.5.18.0281	09/08/16	06/02/17	181
RTOOrd - 0011224-80.2016.5.18.0281	09/08/16	06/02/17	181
RTOOrd - 0011233-42.2016.5.18.0281	30/06/16	20/02/17	235
RTOOrd - 0011237-79.2016.5.18.0281	22/07/16	05/02/17	198
RTOOrd - 0011284-53.2016.5.18.0281	09/08/16	06/02/17	181
RTOOrd - 0011305-29.2016.5.18.0281	02/08/16	06/02/17	188
RTOOrd - 0011307-96.2016.5.18.0281	02/08/16	06/02/17	188
RTOOrd - 0011321-80.2016.5.18.0281	14/07/16	05/02/17	206
RTOOrd - 0011418-17.2015.5.18.0281	25/08/15	23/02/17	548
RTOOrd - 0011619-72.2016.5.18.0281	23/08/16	05/02/17	166
RTOOrd - 0011647-26.2016.5.18.0221	20/02/17	20/02/17	0
RTOOrd - 0011649-10.2016.5.18.0281	08/09/16	21/02/17	166
RTOOrd - 0011662-09.2016.5.18.0281	23/08/16	05/02/17	166
RTOOrd - 0011663-91.2016.5.18.0281	21/09/16	10/02/17	142
RTOOrd - 0011676-90.2016.5.18.0281	30/08/16	16/02/17	170
RTOOrd - 0011682-97.2016.5.18.0281	01/09/16	16/02/17	168
RTOOrd - 0011688-07.2016.5.18.0281	01/09/16	02/02/17	154
RTOOrd - 0011690-74.2016.5.18.0281	01/09/16	23/02/17	175

Legenda:
1ª Aud.: Data da primeira audiência que ocorrer, Inicial ou UNA;
Enc. da Instrução: Data da conclusão para proferir sentença;
Prazo: Quantidade de dias decorridos da 1ª aud. até o encerramento da instrução.



PRAZO MÉDIO ENTRE A 1ª AUDIÊNCIA E O ENCERRAMENTO DA INSTRUÇÃO - VARA DO TRABALHO DE INHUMAS

Sem magistrado

ORDINÁRIO

Qtd	Prazo Médio
144	88,81

Nr. Processo	1ª Aud.	Enc. Instrução.	Prazo
RTOrd - 0011705-43.2016.5.18.0281	30/08/16	13/02/17	167
RTOrd - 0011706-28.2016.5.18.0281	08/09/16	20/02/17	165
RTOrd - 0011707-13.2016.5.18.0281	30/08/16	07/02/17	161
RTOrd - 0011775-60.2016.5.18.0281	01/09/16	05/02/17	157
RTOrd - 0011781-67.2016.5.18.0281	08/09/16	05/02/17	150
RTOrd - 0011824-04.2016.5.18.0281	19/09/16	23/02/17	157
RTOrd - 0011845-77.2016.5.18.0281	03/11/16	10/02/17	99
RTOrd - 0011854-39.2016.5.18.0281	20/09/16	01/02/17	134
RTOrd - 0011860-46.2016.5.18.0281	20/09/16	23/02/17	156
RTOrd - 0011910-72.2016.5.18.0281	20/09/16	09/02/17	142
RTOrd - 0011949-69.2016.5.18.0281	05/10/16	23/02/17	141
RTOrd - 0011963-53.2016.5.18.0281	06/10/16	05/02/17	122
RTOrd - 0011964-38.2016.5.18.0281	07/11/16	20/02/17	105
RTOrd - 0011988-66.2016.5.18.0281	10/10/16	23/02/17	136
RTOrd - 0011994-73.2016.5.18.0281	10/10/16	15/02/17	128
RTOrd - 0012002-50.2016.5.18.0281	10/10/16	05/02/17	118
RTOrd - 0012034-55.2016.5.18.0281	08/11/16	07/02/17	91
RTOrd - 0012035-40.2016.5.18.0281	10/11/16	14/02/17	96
RTOrd - 0012040-62.2016.5.18.0281	08/11/16	07/02/17	91
RTOrd - 0012041-47.2016.5.18.0281	10/11/16	10/02/17	92
RTOrd - 0012042-32.2016.5.18.0281	08/11/16	10/02/17	94
RTOrd - 0012043-17.2016.5.18.0281	10/11/16	07/02/17	89
RTOrd - 0012049-24.2016.5.18.0281	10/11/16	02/02/17	84
RTOrd - 0012084-81.2016.5.18.0281	08/11/16	23/02/17	107

Legenda:
1ª Aud.: Data da primeira audiência que ocorrer, Inicial ou UNA;
Enc. da Instrução: Data da conclusão para proferir sentença;
Prazo: Quantidade de dias decorridos da 1ª aud. até o encerramento da instrução.



PRAZO MÉDIO ENTRE A 1ª AUDIÊNCIA E O ENCERRAMENTO DA INSTRUÇÃO - VARA DO TRABALHO DE INHUMAS

Sem magistrado

ORDINÁRIO

Qtd	Prazo Médio
144	88,81

Nr. Processo	1ª Aud.	Enc. Instrução.	Prazo
RTOrd - 0012089-06.2016.5.18.0281	03/11/16	04/02/17	93
RTOrd - 0012112-49.2016.5.18.0281	08/11/16	20/02/17	104
RTOrd - 0012117-71.2016.5.18.0281	09/11/16	23/02/17	106
RTOrd - 0012118-90.2015.5.18.0281	08/12/15	14/02/17	434
RTOrd - 0012123-15.2015.5.18.0281	08/12/15	05/02/17	425
RTOrd - 0012152-31.2016.5.18.0281	22/11/16	23/02/17	93
RTOrd - 0012160-08.2016.5.18.0281	22/11/16	01/02/17	71
RTOrd - 0012179-14.2016.5.18.0281	16/11/16	21/02/17	97
RTOrd - 0012216-41.2016.5.18.0281	23/01/17	16/02/17	24
RTOrd - 0012235-47.2016.5.18.0281	30/11/16	13/02/17	75
RTOrd - 0012250-16.2016.5.18.0281	07/02/17	21/02/17	14
RTOrd - 0012269-22.2016.5.18.0281	07/12/16	14/02/17	69
RTOrd - 0012270-07.2016.5.18.0281	06/12/16	07/02/17	63
RTOrd - 0012273-59.2016.5.18.0281	07/12/16	16/02/17	71
RTOrd - 0012297-87.2016.5.18.0281	07/12/16	13/02/17	68
RTOrd - 0012323-85.2016.5.18.0281	14/12/16	16/02/17	64
RTOrd - 0012324-70.2016.5.18.0281	07/02/17	07/02/17	0
RTOrd - 0012338-54.2016.5.18.0281	13/12/16	01/02/17	50
RTOrd - 0012341-09.2016.5.18.0281	14/12/16	20/02/17	68
RTOrd - 0012366-22.2016.5.18.0281	24/01/17	16/02/17	23
RTOrd - 0012369-74.2016.5.18.0281	09/02/17	09/02/17	0
RTOrd - 0012375-81.2016.5.18.0281	09/02/17	09/02/17	0
RTOrd - 0012378-36.2016.5.18.0281	31/01/17	01/02/17	1
RTOrd - 0012379-21.2016.5.18.0281	09/02/17	09/02/17	0

Legenda:
1ª Aud.: Data da primeira audiência que ocorrer, Inicial ou UNA;
Enc. da Instrução: Data da conclusão para proferir sentença;
Prazo: Quantidade de dias decorridos da 1ª aud. até o encerramento da instrução.



PRAZO MÉDIO ENTRE A 1ª AUDIÊNCIA E O ENCERRAMENTO DA INSTRUÇÃO - VARA DO TRABALHO DE INHUMAS

Sem magistrado

ORDINÁRIO

Qtd	Prazo Médio
144	88,81

Nr. Processo	1ª Aud.	Enc. Instrução.	Prazo
RTOrd - 0012382-73.2016.5.18.0281	31/01/17	01/02/17	1
RTOrd - 0012385-28.2016.5.18.0281	09/02/17	09/02/17	0
RTOrd - 0012398-27.2016.5.18.0281	31/01/17	20/02/17	20
RTOrd - 0012408-71.2016.5.18.0281	31/01/17	23/02/17	23
RTOrd - 0012418-18.2016.5.18.0281	31/01/17	16/02/17	16
RTOrd - 0012423-40.2016.5.18.0281	14/02/17	14/02/17	0
RTOrd - 0012425-10.2016.5.18.0281	14/02/17	16/02/17	2
RTOrd - 0012427-77.2016.5.18.0281	14/02/17	14/02/17	0
RTOrd - 0012428-62.2016.5.18.0281	06/02/17	19/02/17	13
RTOrd - 0012429-47.2016.5.18.0281	14/02/17	14/02/17	0
RTOrd - 0012432-02.2016.5.18.0281	06/02/17	23/02/17	17
RTOrd - 0012433-84.2016.5.18.0281	14/02/17	21/02/17	7
RTOrd - 0012434-69.2016.5.18.0281	06/02/17	23/02/17	17
RTOrd - 0012435-54.2016.5.18.0281	14/02/17	14/02/17	0
RTOrd - 0012436-39.2016.5.18.0281	06/02/17	21/02/17	15
RTOrd - 0012437-24.2016.5.18.0281	14/02/17	14/02/17	0
RTOrd - 0012444-16.2016.5.18.0281	06/02/17	06/02/17	0
RTOrd - 0012446-83.2016.5.18.0281	06/02/17	06/02/17	0
RTOrd - 0012447-68.2016.5.18.0281	20/02/17	20/02/17	0
RTOrd - 0012449-38.2016.5.18.0281	20/02/17	20/02/17	0
RTOrd - 0012451-08.2016.5.18.0281	13/02/17	13/02/17	0
RTOrd - 0012454-60.2016.5.18.0281	06/02/17	21/02/17	15
RTOrd - 0012456-30.2016.5.18.0281	06/02/17	19/02/17	13
RTOrd - 0012460-67.2016.5.18.0281	06/02/17	06/02/17	0

Legenda:
1ª Aud.: Data da primeira audiência que ocorrer, Inicial ou UNA;
Enc. da Instrução: Data da conclusão para proferir sentença;
Prazo: Quantidade de dias decorridos da 1ª aud. até o encerramento da instrução.



PRAZO MÉDIO ENTRE A 1ª AUDIÊNCIA E O ENCERRAMENTO DA INSTRUÇÃO - VARA DO TRABALHO DE INHUMAS

Sem magistrado

ORDINÁRIO

Qtd	Prazo Médio
144	88,81

Nr. Processo	1ª Aud.	Enc. Instrução.	Prazo
RTOrd - 0012466-74.2016.5.18.0281	06/02/17	23/02/17	17
RTOrd - 0012467-59.2016.5.18.0281	06/02/17	06/02/17	0
RTOrd - 0012522-44.2015.5.18.0281	23/02/16	23/02/17	366

Legenda:

1ª Aud.: Data da primeira audiência que ocorrer, Inicial ou UNA;

Enc. da Instrução: Data da conclusão para proferir sentença;

Prazo: Quantidade de dias decorridos da 1ª aud. até o encerramento da instrução.