

Conceituação

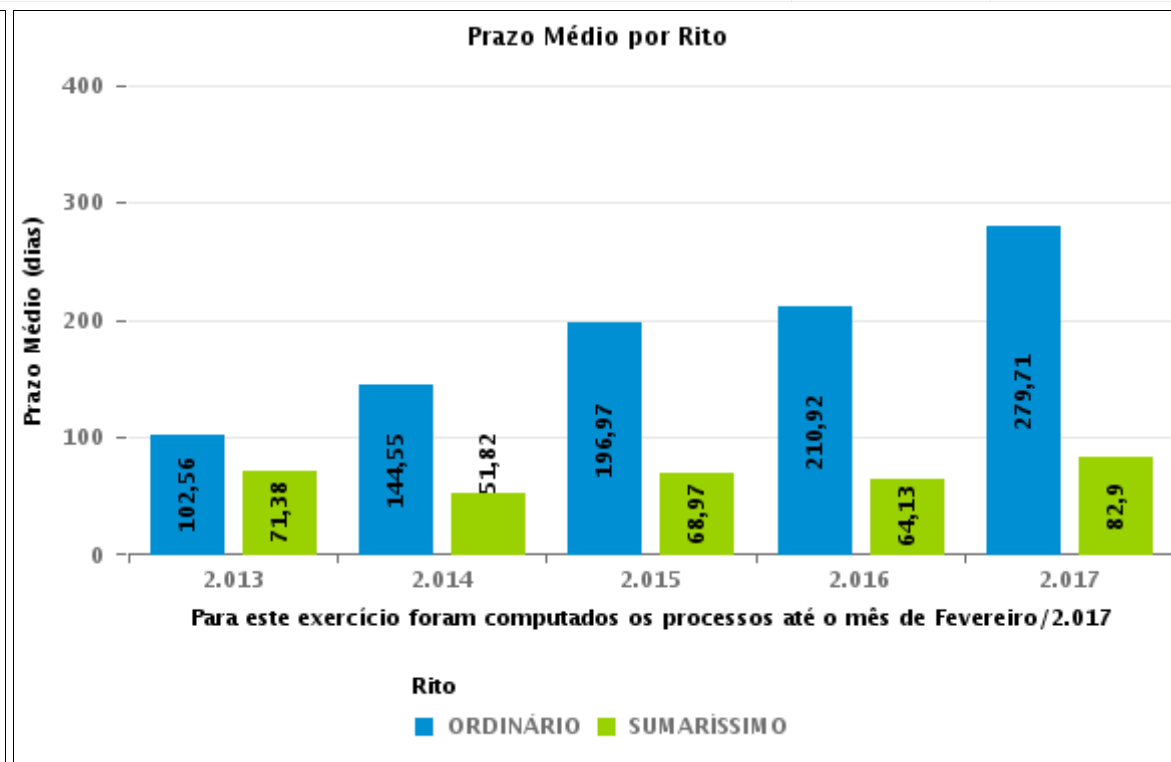
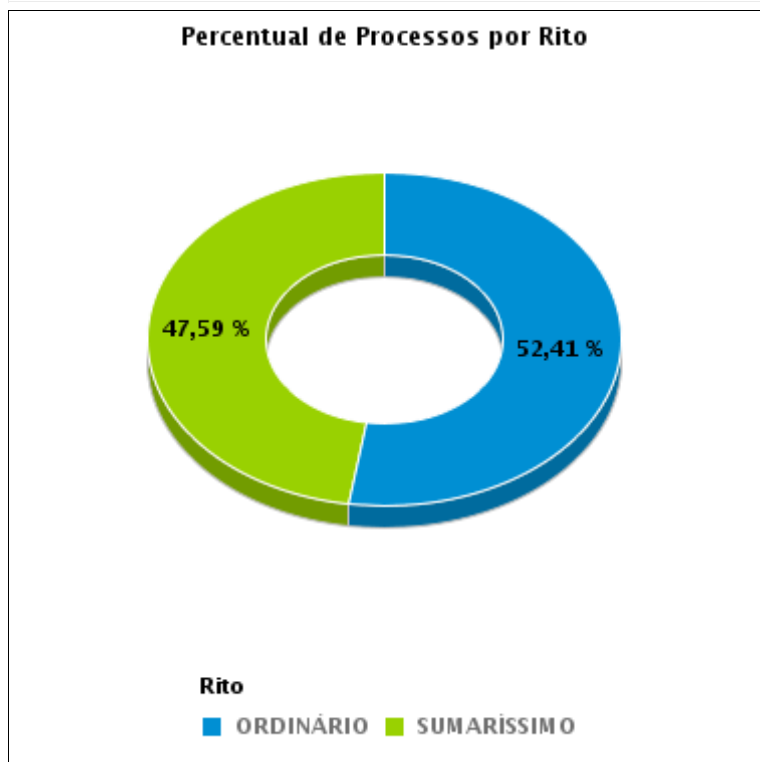
Tema	Prazos Processuais
Relatórios	Evolução Histórica Comparativo por VT Comparativo por Grupo Por Grupo Por VT Por Processo Por Magistrado
Resumo	Apresenta o prazo médio desde o ajuizamento da ação até o encerramento da instrução.
Descrição	O prazo médio é obtido calculando-se a quantidade de dias decorridos desde o ajuizamento até o encerramento da instrução. Os dados são extraídos baseando-se nos itens do e-Gestão: 267 e 90267 - Do ajuizamento da ação até o encerramento da instrução na fase de conhecimento – rito sumaríssimo; 268 e 90268 – Do ajuizamento da ação até o encerramento da instrução na fase de conhecimento – exceto rito sumaríssimo (ordinário)
Origem da informação	e-Gestão
Critérios e transformações	Coletado do e-Gestão, consolidado, otimizado e classificado para análise.
Análises possíveis	Prazo médio entre o ajuizamento da ação e o encerramento da instrução, detalhado de forma Geral, Por grupo, por VT, Por Processo e Por Magistrado.



EVOLUÇÃO HISTÓRICA DOS PRAZOS PROCESSUAIS ENTRE O AJUIZAMENTO E O ENCERRAMENTO DA INSTRUÇÃO - 1ª VARA DO TRABALHO DE ANÁPOLIS

Data do encerramento da instrução entre 1/2/2017 e 28/2/2017 23:59:59

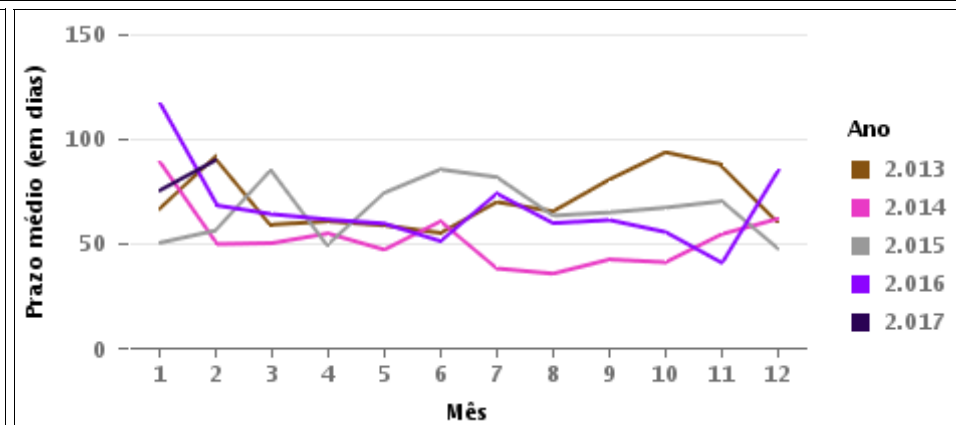
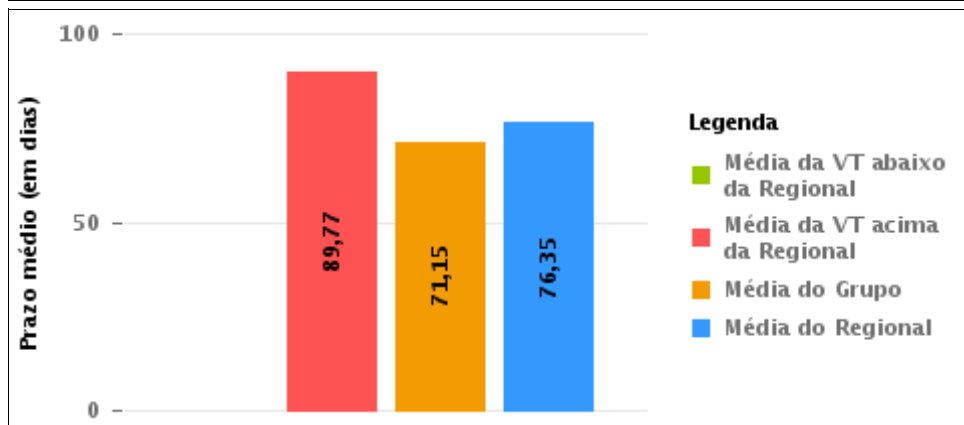
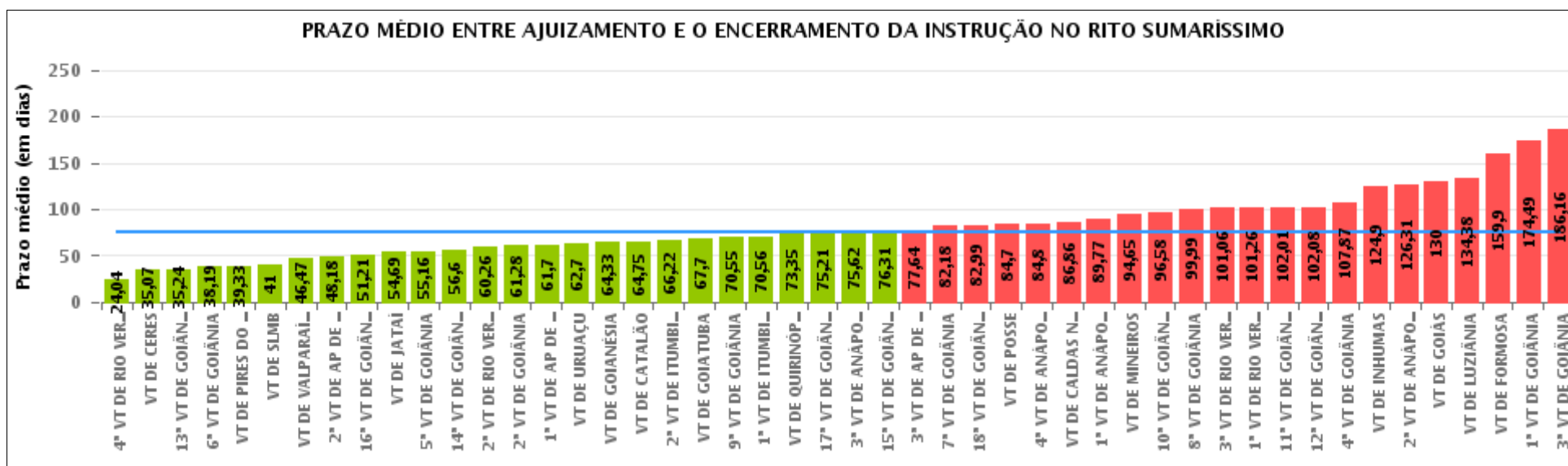
Rito	Qtd	Prazo Médio
ORDINÁRIO	76	286,32
SUMARÍSSIMO	69	89,77
Total/Média	145	192,79





COMPARATIVO DO PRAZO MÉDIO ENTRE O AJUIZAMENTO E O ENCERRAMENTO DA INSTRUÇÃO - 1ª VARA DO TRABALHO DE ANÁPOLIS

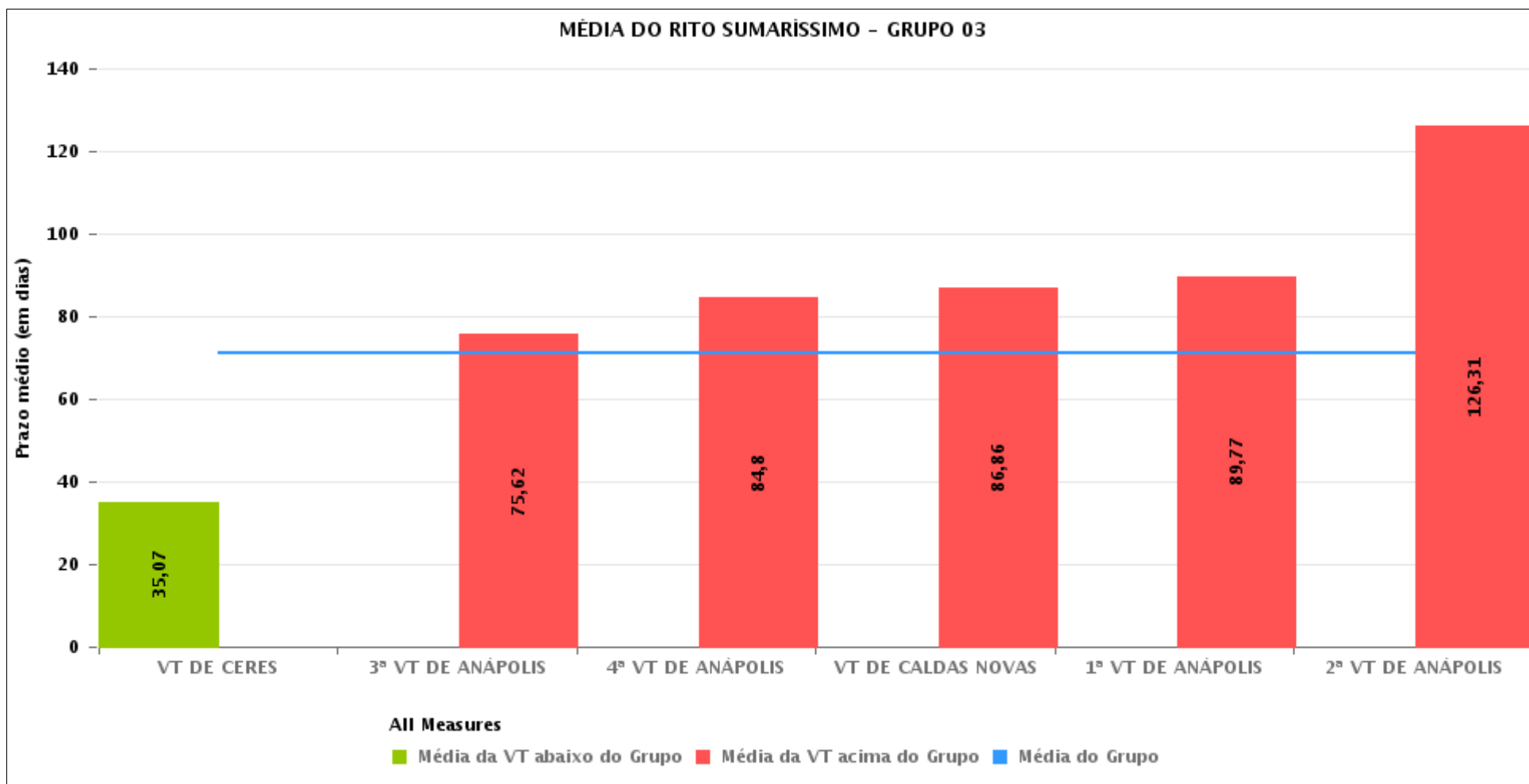
Data do encerramento da instrução entre 1/2/2017 e 28/2/2017 23:59:59





COMPARATIVO DO PRAZO MÉDIO ENTRE O AJUIZAMENTO E O ENCERRAMENTO DA INSTRUÇÃO ENTRE AS VARAS DO GRUPO

Data do encerramento da instrução entre 1/2/2017 e 28/2/2017 23:59:59





PRAZO MÉDIO ENTRE O AJUIZAMENTO E O ENCERRAMENTO DA INSTRUÇÃO POR GRUPO

Data do encerramento da instrução entre 1/2/2017 e 28/2/2017 23:59:59

Rito	Grupo	Qtd. Processos	Prazo Médio (dias)	Ranking
SUMARÍSSIMO	GRUPO 06	368	62,62	1°
	GRUPO 03	622	71,15	2°
	GRUPO 04	876	72,18	3°
	GRUPO 05	2.063	79,23	4°
	GRUPO 01	10	84,7	5°
	GRUPO 02	101	134,83	6°

<p>Legenda:</p> <p># Grupo 01 – Até 750 VT de Posse</p> <p># Grupo 02 – De 751 a 1000 VT de Formosa VT de Pires do Rio</p> <p># Grupo 03 – De 1001 a 1500 VT de Ceres 1ª VT de Anápolis 2ª VT de Anápolis 3ª VT de Anápolis 4ª VT de Anápolis VT de Caldas Novas</p>	<p># Grupo 04 – De 1501 a 2000 VT de Catalão VT de Goiatuba 1ª VT de Itumbiara 2ª VT de Itumbiara VT de Jataí VT de Luziânia VT de Mineiros VT de Quirinópolis</p> <p># Grupo 05 – De 2001 a 2500 1ª VT de Goiânia 2ª VT de Goiânia 3ª VT de Goiânia 4ª VT de Goiânia 5ª VT de Goiânia 6ª VT de Goiânia 7ª VT de Goiânia</p>	<p>8ª VT de Goiânia 9ª VT de Goiânia 10ª VT de Goiânia 11ª VT de Goiânia 12ª VT de Goiânia 13ª VT de Goiânia 14ª VT de Goiânia 15ª VT de Goiânia 16ª VT de Goiânia 17ª VT de Goiânia 18ª VT de Goiânia VT de Goiás VT de Inhumas 1ª VT de Rio Verde 2ª VT de Rio Verde 3ª VT de Rio Verde 4ª VT de Rio Verde VT de Uruaçu VT de São Luis de Montes Belos VT de Valparaíso de Goiás</p>	<p>#Grupo 06 – A partir de 2500 1ª VT de Aparecida de Goiânia 2ª VT de Aparecida de Goiânia 3ª VT de Aparecida de Goiânia VT de Goianésia</p>
--	--	--	---



PRAZO MÉDIO ENTRE O AJUIZAMENTO E O ENCERRAMENTO DA INSTRUÇÃO DE TODAS AS VARAS DO TRABALHO

Data do encerramento da instrução entre 1/2/2017 e 28/2/2017 23:59:59

SUMARÍSSIMO

Qtd. Processos	Prazo Médio (dias)
4.040	76,35

Vara do Trabalho	Qtd Processos	Prazo Médio	Ranking
4ª VARA DO TRABALHO DE RIO VERDE	45	24,04	1º
VARA DO TRABALHO DE CERES	239	35,07	2º
13ª VARA DO TRABALHO DE GOIÂNIA	79	35,24	3º
6ª VARA DO TRABALHO DE GOIÂNIA	94	38,19	4º
VARA DO TRABALHO DE PIRES DO RIO	21	39,33	5º
VARA DO TRABALHO DE SÃO LUIS DE MONTES BELOS	128	41	6º
VARA DO TRABALHO DE VALPARAÍSO DE GOIÁS	116	46,47	7º
2ª VARA DO TRABALHO DE APARECIDA DE GOIÂNIA	98	48,18	8º
16ª VARA DO TRABALHO DE GOIÂNIA	71	51,21	9º
VARA DO TRABALHO DE JATAÍ	294	54,69	10º
5ª VARA DO TRABALHO DE GOIÂNIA	82	55,16	11º
14ª VARA DO TRABALHO DE GOIÂNIA	91	56,6	12º
2ª VARA DO TRABALHO DE RIO VERDE	62	60,26	13º
2ª VARA DO TRABALHO DE GOIÂNIA	102	61,28	14º
1ª VARA DO TRABALHO DE APARECIDA DE GOIÂNIA	88	61,7	15º
VARA DO TRABALHO DE URUAÇU	69	62,7	16º
VARA DO TRABALHO DE GOIANÉSIA	93	64,33	17º
VARA DO TRABALHO DE CATALÃO	141	64,75	18º
2ª VARA DO TRABALHO DE ITUMBIARA	76	66,22	19º
VARA DO TRABALHO DE GOIATUBA	135	67,7	20º
9ª VARA DO TRABALHO DE GOIÂNIA	84	70,55	21º
1ª VARA DO TRABALHO DE ITUMBIARA	78	70,56	22º
VARA DO TRABALHO DE QUIRINÓPOLIS	23	73,35	23º
17ª VARA DO TRABALHO DE GOIÂNIA	78	75,21	24º
3ª VARA DO TRABALHO DE ANÁPOLIS	90	75,62	25º
15ª VARA DO TRABALHO DE GOIÂNIA	90	76,31	26º



PRAZO MÉDIO ENTRE O AJUIZAMENTO E O ENCERRAMENTO DA INSTRUÇÃO DE TODAS AS VARAS DO TRABALHO

SUMARÍSSIMO

Qtd. Processos	Prazo Médio (dias)
4.040	76,35

Vara do Trabalho	Qtd Processos	Prazo Médio	Ranking
3ª VARA DO TRABALHO DE APARECIDA DE GOIÂNIA	89	77,64	27°
7ª VARA DO TRABALHO DE GOIÂNIA	74	82,18	28°
18ª VARA DO TRABALHO DE GOIÂNIA	85	82,99	29°
VARA DO TRABALHO DE POSSE	10	84,7	30°
4ª VARA DO TRABALHO DE ANÁPOLIS	64	84,8	31°
VARA DO TRABALHO DE CALDAS NOVAS	70	86,86	32°
1ª VARA DO TRABALHO DE ANÁPOLIS	69	89,77	33°
VARA DO TRABALHO DE MINEIROS	17	94,65	34°
10ª VARA DO TRABALHO DE GOIÂNIA	83	96,58	35°
8ª VARA DO TRABALHO DE GOIÂNIA	76	99,99	36°
3ª VARA DO TRABALHO DE RIO VERDE	35	101,06	37°
1ª VARA DO TRABALHO DE RIO VERDE	23	101,26	38°
11ª VARA DO TRABALHO DE GOIÂNIA	85	102,01	39°
12ª VARA DO TRABALHO DE GOIÂNIA	73	102,08	40°
4ª VARA DO TRABALHO DE GOIÂNIA	68	107,87	41°
VARA DO TRABALHO DE INHUMAS	72	124,9	42°
2ª VARA DO TRABALHO DE ANÁPOLIS	90	126,31	43°
VARA DO TRABALHO DE GOIÁS	72	130	44°
VARA DO TRABALHO DE LUZIÂNIA	112	134,38	45°
VARA DO TRABALHO DE FORMOSA	80	159,9	46°
1ª VARA DO TRABALHO DE GOIÂNIA	70	174,49	47°
3ª VARA DO TRABALHO DE GOIÂNIA	56	186,16	48°



PRAZO MÉDIO ENTRE O AJUIZAMENTO E O ENCERRAMENTO DA INSTRUÇÃO - 1ª VARA DO TRABALHO DE ANÁPOLIS

Data do encerramento da instrução entre 1/2/2017 e 28/2/2017 23:59:59

1ª VARA DO TRABALHO DE ANÁPOLIS

SUMARÍSSIMO

Qtd	Prazo Médio
69	89,77

Nr. Processo	Ajuiz.	nc. Instruçã	Prazo
RTSum - 0010010-31.2017.5.18.0051	06/01/17	20/02/17	45
RTSum - 0010014-68.2017.5.18.0051	09/01/17	13/02/17	35
RTSum - 0010037-14.2017.5.18.0051	16/01/17	06/02/17	21
RTSum - 0010055-35.2017.5.18.0051	20/01/17	14/02/17	25
RTSum - 0010058-24.2016.5.18.0051	14/01/16	13/02/17	396
RTSum - 0010059-72.2017.5.18.0051	20/01/17	03/02/17	14
RTSum - 0010060-57.2017.5.18.0051	20/01/17	14/02/17	25
RTSum - 0010077-93.2017.5.18.0051	25/01/17	20/02/17	26
RTSum - 0010078-78.2017.5.18.0051	25/01/17	14/02/17	20
RTSum - 0010082-18.2017.5.18.0051	26/01/17	20/02/17	25
RTSum - 0010085-70.2017.5.18.0051	27/01/17	06/02/17	10
RTSum - 0010095-17.2017.5.18.0051	31/01/17	06/02/17	6
RTSum - 0010099-54.2017.5.18.0051	31/01/17	22/02/17	22
RTSum - 0010120-30.2017.5.18.0051	04/02/17	22/02/17	18
RTSum - 0010122-97.2017.5.18.0051	06/02/17	06/02/17	0
RTSum - 0010124-67.2017.5.18.0051	06/02/17	07/02/17	1
RTSum - 0010125-52.2017.5.18.0051	06/02/17	10/02/17	4
RTSum - 0010130-74.2017.5.18.0051	07/02/17	07/02/17	0
RTSum - 0010197-39.2017.5.18.0051	22/02/17	23/02/17	1
RTSum - 0010198-24.2017.5.18.0051	22/02/17	23/02/17	1
RTSum - 0010212-42.2016.5.18.0051	10/02/16	01/02/17	357
RTSum - 0010593-50.2016.5.18.0051	06/04/16	22/02/17	322

Legenda:

Ajuiz. Data do Ajuizamento;

Enc. da Instrução: Data da conclusão para proferir sentença;

Prazo: Quantidade de dias decorridos do ajuizamento até o encerramento da instrução.



PRAZO MÉDIO ENTRE O AJUIZAMENTO E O ENCERRAMENTO DA INSTRUÇÃO - 1ª VARA DO TRABALHO DE ANÁPOLIS

1ª VARA DO TRABALHO DE ANÁPOLIS

SUMARÍSSIMO

Qtd	Prazo Médio
69	89,77

Nr. Processo	Ajuiz.	nc. Instruçã	Prazo
RTSum - 0010657-60.2016.5.18.0051	18/04/16	09/02/17	297
RTSum - 0010737-24.2016.5.18.0051	03/05/16	08/02/17	281
RTSum - 0010754-60.2016.5.18.0051	05/05/16	08/02/17	279
RTSum - 0011285-49.2016.5.18.0051	26/08/16	22/02/17	180
RTSum - 0011436-15.2016.5.18.0051	30/09/16	01/02/17	124
RTSum - 0011505-47.2016.5.18.0051	18/10/16	08/02/17	113
RTSum - 0011527-08.2016.5.18.0051	21/10/16	08/02/17	110
RTSum - 0011534-97.2016.5.18.0051	24/10/16	13/02/17	112
RTSum - 0011541-89.2016.5.18.0051	25/10/16	08/02/17	106
RTSum - 0011556-58.2016.5.18.0051	26/10/16	22/02/17	119
RTSum - 0011579-04.2016.5.18.0051	31/10/16	08/02/17	100
RTSum - 0011582-56.2016.5.18.0051	01/11/16	01/02/17	92
RTSum - 0011612-91.2016.5.18.0051	08/11/16	03/02/17	87
RTSum - 0011624-08.2016.5.18.0051	10/11/16	01/02/17	83
RTSum - 0011626-75.2016.5.18.0051	10/11/16	01/02/17	83
RTSum - 0011628-45.2016.5.18.0051	10/11/16	01/02/17	83
RTSum - 0011635-37.2016.5.18.0051	12/11/16	02/02/17	82
RTSum - 0011637-07.2016.5.18.0051	14/11/16	06/02/17	84
RTSum - 0011641-44.2016.5.18.0051	16/11/16	02/02/17	78
RTSum - 0011651-88.2016.5.18.0051	17/11/16	08/02/17	83
RTSum - 0011660-50.2016.5.18.0051	17/11/16	09/02/17	84
RTSum - 0011661-35.2016.5.18.0051	18/11/16	08/02/17	82
RTSum - 0011665-72.2016.5.18.0051	18/11/16	09/02/17	83
RTSum - 0011667-42.2016.5.18.0051	18/11/16	09/02/17	83
RTSum - 0011669-12.2016.5.18.0051	18/11/16	09/02/17	83

Legenda:
Ajuiz. Data do Ajuizamento;
Enc. da Instrução: Data da conclusão para proferir sentença;
Prazo: Quantidade de dias decorridos do ajuizamento até o encerramento da instrução.



PRAZO MÉDIO ENTRE O AJUIZAMENTO E O ENCERRAMENTO DA INSTRUÇÃO - 1ª VARA DO TRABALHO DE ANÁPOLIS

1ª VARA DO TRABALHO DE ANÁPOLIS

SUMARÍSSIMO

Qtd	Prazo Médio
69	89,77

Nr. Processo	Ajuiz.	nc. Instruçã	Prazo
RTSum - 0011670-94.2016.5.18.0051	18/11/16	13/02/17	87
RTSum - 0011675-19.2016.5.18.0051	21/11/16	06/02/17	77
RTSum - 0011677-86.2016.5.18.0051	21/11/16	16/02/17	87
RTSum - 0011678-71.2016.5.18.0051	21/11/16	16/02/17	87
RTSum - 0011681-26.2016.5.18.0051	21/11/16	16/02/17	87
RTSum - 0011686-48.2016.5.18.0051	22/11/16	21/02/17	91
RTSum - 0011694-25.2016.5.18.0051	23/11/16	21/02/17	90
RTSum - 0011698-62.2016.5.18.0051	23/11/16	16/02/17	85
RTSum - 0011704-69.2016.5.18.0051	24/11/16	16/02/17	84
RTSum - 0011707-24.2016.5.18.0051	24/11/16	16/02/17	84
RTSum - 0011709-91.2016.5.18.0051	24/11/16	16/02/17	84
RTSum - 0011710-76.2016.5.18.0051	24/11/16	22/02/17	90
RTSum - 0011716-83.2016.5.18.0051	25/11/16	22/02/17	89
RTSum - 0011718-53.2016.5.18.0051	26/11/16	23/02/17	89
RTSum - 0011721-08.2016.5.18.0051	28/11/16	23/02/17	87
RTSum - 0011723-75.2016.5.18.0051	28/11/16	22/02/17	86
RTSum - 0011726-30.2016.5.18.0051	28/11/16	23/02/17	87
RTSum - 0011738-44.2016.5.18.0051	30/11/16	24/02/17	86
RTSum - 0011751-43.2016.5.18.0051	05/12/16	20/02/17	77
RTSum - 0011758-35.2016.5.18.0051	06/12/16	02/02/17	58
RTSum - 0011762-72.2016.5.18.0051	07/12/16	22/02/17	77
RTSum - 0011767-94.2016.5.18.0051	08/12/16	06/02/17	60

Legenda:

Ajuiz. Data do Ajuizamento;

Enc. da Instrução: Data da conclusão para proferir sentença;

Prazo: Quantidade de dias decorridos do ajuizamento até o encerramento da instrução.



PRAZO MÉDIO ENTRE O AJUIZAMENTO E O ENCERRAMENTO DA INSTRUÇÃO - 1ª VARA DO TRABALHO DE ANÁPOLIS

Data do encerramento da instrução entre 1/2/2017 e 28/2/2017 23:59:59

Sem magistrado

SUMARÍSSIMO

Qtd	Prazo Médio
69	89,77

Nr. Processo	Ajuiz.	nc. Instruçã	Prazo
RTSum - 0010010-31.2017.5.18.0051	06/01/17	20/02/17	45
RTSum - 0010014-68.2017.5.18.0051	09/01/17	13/02/17	35
RTSum - 0010037-14.2017.5.18.0051	16/01/17	06/02/17	21
RTSum - 0010055-35.2017.5.18.0051	20/01/17	14/02/17	25
RTSum - 0010058-24.2016.5.18.0051	14/01/16	13/02/17	396
RTSum - 0010059-72.2017.5.18.0051	20/01/17	03/02/17	14
RTSum - 0010060-57.2017.5.18.0051	20/01/17	14/02/17	25
RTSum - 0010077-93.2017.5.18.0051	25/01/17	20/02/17	26
RTSum - 0010078-78.2017.5.18.0051	25/01/17	14/02/17	20
RTSum - 0010082-18.2017.5.18.0051	26/01/17	20/02/17	25
RTSum - 0010085-70.2017.5.18.0051	27/01/17	06/02/17	10
RTSum - 0010095-17.2017.5.18.0051	31/01/17	06/02/17	6
RTSum - 0010099-54.2017.5.18.0051	31/01/17	22/02/17	22
RTSum - 0010120-30.2017.5.18.0051	04/02/17	22/02/17	18
RTSum - 0010122-97.2017.5.18.0051	06/02/17	06/02/17	0
RTSum - 0010124-67.2017.5.18.0051	06/02/17	07/02/17	1
RTSum - 0010125-52.2017.5.18.0051	06/02/17	10/02/17	4
RTSum - 0010130-74.2017.5.18.0051	07/02/17	07/02/17	0
RTSum - 0010197-39.2017.5.18.0051	22/02/17	23/02/17	1
RTSum - 0010198-24.2017.5.18.0051	22/02/17	23/02/17	1
RTSum - 0010212-42.2016.5.18.0051	10/02/16	01/02/17	357
RTSum - 0010593-50.2016.5.18.0051	06/04/16	22/02/17	322

Legenda:

Ajuiz. Data do Ajuizamento;

Enc. da Instrução: Data da conclusão para proferir sentença;

Prazo: Quantidade de dias decorridos do ajuizamento até o encerramento da instrução.



**PRAZO MÉDIO ENTRE O AJUIZAMENTO E O
ENCERRAMENTO DA INSTRUÇÃO - 1ª VARA DO
TRABALHO DE ANÁPOLIS**

Sem magistrado

SUMARÍSSIMO

Qtd	Prazo Médio
69	89,77

Nr. Processo	Ajuiz.	nc. Instruçã	Prazo
RTSum - 0010657-60.2016.5.18.0051	18/04/16	09/02/17	297
RTSum - 0010737-24.2016.5.18.0051	03/05/16	08/02/17	281
RTSum - 0010754-60.2016.5.18.0051	05/05/16	08/02/17	279
RTSum - 0011285-49.2016.5.18.0051	26/08/16	22/02/17	180
RTSum - 0011436-15.2016.5.18.0051	30/09/16	01/02/17	124
RTSum - 0011505-47.2016.5.18.0051	18/10/16	08/02/17	113
RTSum - 0011527-08.2016.5.18.0051	21/10/16	08/02/17	110
RTSum - 0011534-97.2016.5.18.0051	24/10/16	13/02/17	112
RTSum - 0011541-89.2016.5.18.0051	25/10/16	08/02/17	106
RTSum - 0011556-58.2016.5.18.0051	26/10/16	22/02/17	119
RTSum - 0011579-04.2016.5.18.0051	31/10/16	08/02/17	100
RTSum - 0011582-56.2016.5.18.0051	01/11/16	01/02/17	92
RTSum - 0011612-91.2016.5.18.0051	08/11/16	03/02/17	87
RTSum - 0011624-08.2016.5.18.0051	10/11/16	01/02/17	83
RTSum - 0011626-75.2016.5.18.0051	10/11/16	01/02/17	83
RTSum - 0011628-45.2016.5.18.0051	10/11/16	01/02/17	83
RTSum - 0011635-37.2016.5.18.0051	12/11/16	02/02/17	82
RTSum - 0011637-07.2016.5.18.0051	14/11/16	06/02/17	84
RTSum - 0011641-44.2016.5.18.0051	16/11/16	02/02/17	78
RTSum - 0011651-88.2016.5.18.0051	17/11/16	08/02/17	83
RTSum - 0011660-50.2016.5.18.0051	17/11/16	09/02/17	84
RTSum - 0011661-35.2016.5.18.0051	18/11/16	08/02/17	82
RTSum - 0011665-72.2016.5.18.0051	18/11/16	09/02/17	83
RTSum - 0011667-42.2016.5.18.0051	18/11/16	09/02/17	83
RTSum - 0011669-12.2016.5.18.0051	18/11/16	09/02/17	83

Legenda:

Ajuiz. Data do Ajuizamento;

Enc. da Instrução: Data da conclusão para proferir sentença;

Prazo: Quantidade de dias decorridos do ajuizamento até o encerramento da instrução.



PRAZO MÉDIO ENTRE O AJUIZAMENTO E O ENCERRAMENTO DA INSTRUÇÃO - 1ª VARA DO TRABALHO DE ANÁPOLIS

Sem magistrado

SUMARÍSSIMO

Qtd	Prazo Médio
69	89,77

Nr. Processo	Ajuiz.	nc. Instruçã	Prazo
RTSum - 0011670-94.2016.5.18.0051	18/11/16	13/02/17	87
RTSum - 0011675-19.2016.5.18.0051	21/11/16	06/02/17	77
RTSum - 0011677-86.2016.5.18.0051	21/11/16	16/02/17	87
RTSum - 0011678-71.2016.5.18.0051	21/11/16	16/02/17	87
RTSum - 0011681-26.2016.5.18.0051	21/11/16	16/02/17	87
RTSum - 0011686-48.2016.5.18.0051	22/11/16	21/02/17	91
RTSum - 0011694-25.2016.5.18.0051	23/11/16	21/02/17	90
RTSum - 0011698-62.2016.5.18.0051	23/11/16	16/02/17	85
RTSum - 0011704-69.2016.5.18.0051	24/11/16	16/02/17	84
RTSum - 0011707-24.2016.5.18.0051	24/11/16	16/02/17	84
RTSum - 0011709-91.2016.5.18.0051	24/11/16	16/02/17	84
RTSum - 0011710-76.2016.5.18.0051	24/11/16	22/02/17	90
RTSum - 0011716-83.2016.5.18.0051	25/11/16	22/02/17	89
RTSum - 0011718-53.2016.5.18.0051	26/11/16	23/02/17	89
RTSum - 0011721-08.2016.5.18.0051	28/11/16	23/02/17	87
RTSum - 0011723-75.2016.5.18.0051	28/11/16	22/02/17	86
RTSum - 0011726-30.2016.5.18.0051	28/11/16	23/02/17	87
RTSum - 0011738-44.2016.5.18.0051	30/11/16	24/02/17	86
RTSum - 0011751-43.2016.5.18.0051	05/12/16	20/02/17	77
RTSum - 0011758-35.2016.5.18.0051	06/12/16	02/02/17	58
RTSum - 0011762-72.2016.5.18.0051	07/12/16	22/02/17	77
RTSum - 0011767-94.2016.5.18.0051	08/12/16	06/02/17	60

Legenda:

Ajuiz. Data do Ajuizamento;

Enc. da Instrução: Data da conclusão para proferir sentença;

Prazo: Quantidade de dias decorridos do ajuizamento até o encerramento da instrução.