

Conceituação

Tema	Prazos Processuais
Relatórios	Evolução Histórica Comparativo por VT Comparativo por Grupo Por Grupo Por VT Por Processo Por Magistrado
Resumo	Apresenta o prazo médio desde o ajuizamento da ação até o encerramento da instrução.
Descrição	O prazo médio é obtido calculando-se a quantidade de dias decorridos desde o ajuizamento até o encerramento da instrução. Os dados são extraídos baseando-se nos itens do e-Gestão: 267 e 90267 - Do ajuizamento da ação até o encerramento da instrução na fase de conhecimento – rito sumaríssimo; 268 e 90268 – Do ajuizamento da ação até o encerramento da instrução na fase de conhecimento – exceto rito sumaríssimo (ordinário)
Origem da informação	e-Gestão
Critérios e transformações	Coletado do e-Gestão, consolidado, otimizado e classificado para análise.
Análises possíveis	Prazo médio entre o ajuizamento da ação e o encerramento da instrução, detalhado de forma Geral, Por grupo, por VT, Por Processo e Por Magistrado.

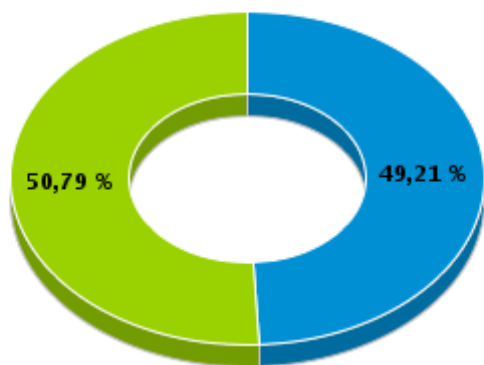


EVOLUÇÃO HISTÓRICA DOS PRAZOS PROCESSUAIS ENTRE O AJUIZAMENTO E O ENCERRAMENTO DA INSTRUÇÃO - 4ª VARA DO TRABALHO DE ANÁPOLIS

Data do encerramento da instrução entre 1/2/2017 e 28/2/2017 23:59:59

Rito	Qtd	Prazo Médio
ORDINÁRIO	62	313,26
SUMARÍSSIMO	64	84,8
Total/Média	126	197,21

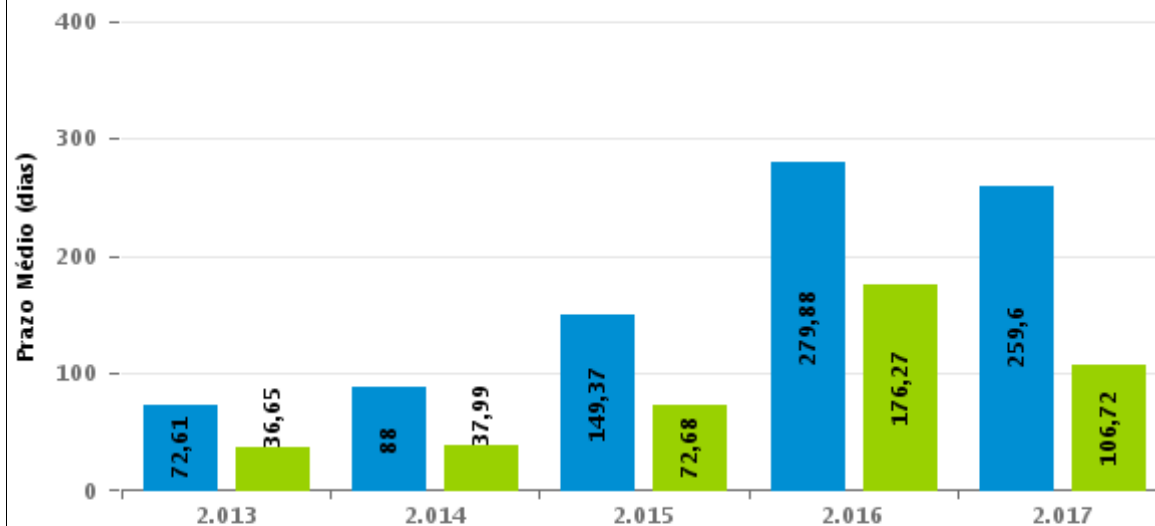
Percentual de Processos por Rito



Rito

■ ORDINÁRIO ■ SUMARÍSSIMO

Prazo Médio por Rito



Para este exercício foram computados os processos até o mês de Fevereiro/2.017

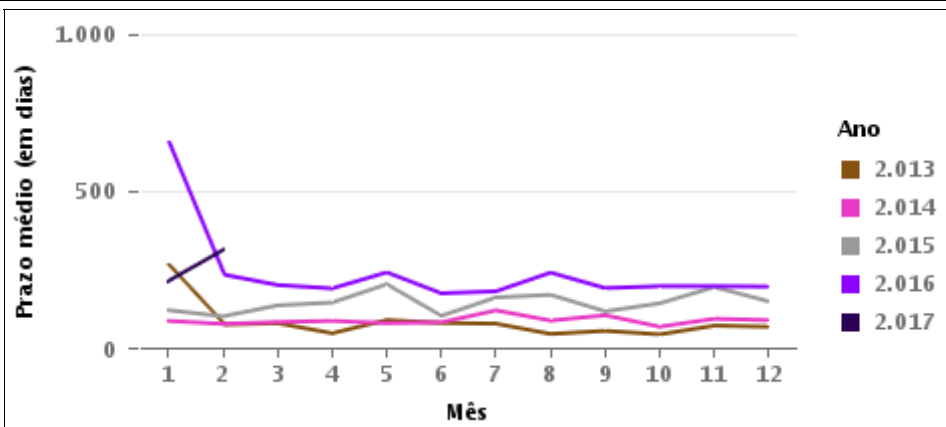
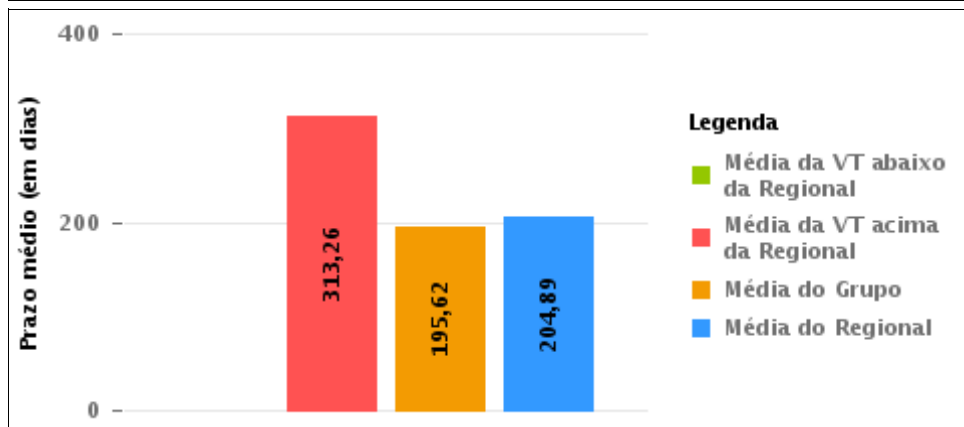
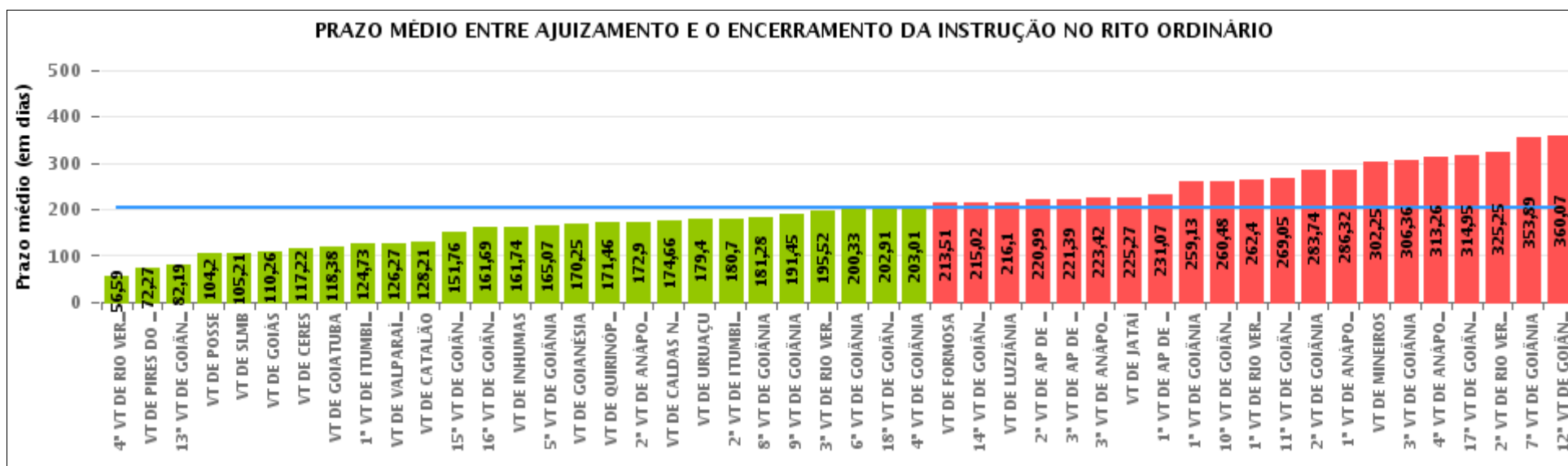
Rito

■ ORDINÁRIO ■ SUMARÍSSIMO



COMPARATIVO DO PRAZO MÉDIO ENTRE O AJUIZAMENTO E O ENCERRAMENTO DA INSTRUÇÃO - 4ª VARA DO TRABALHO DE ANÁPOLIS

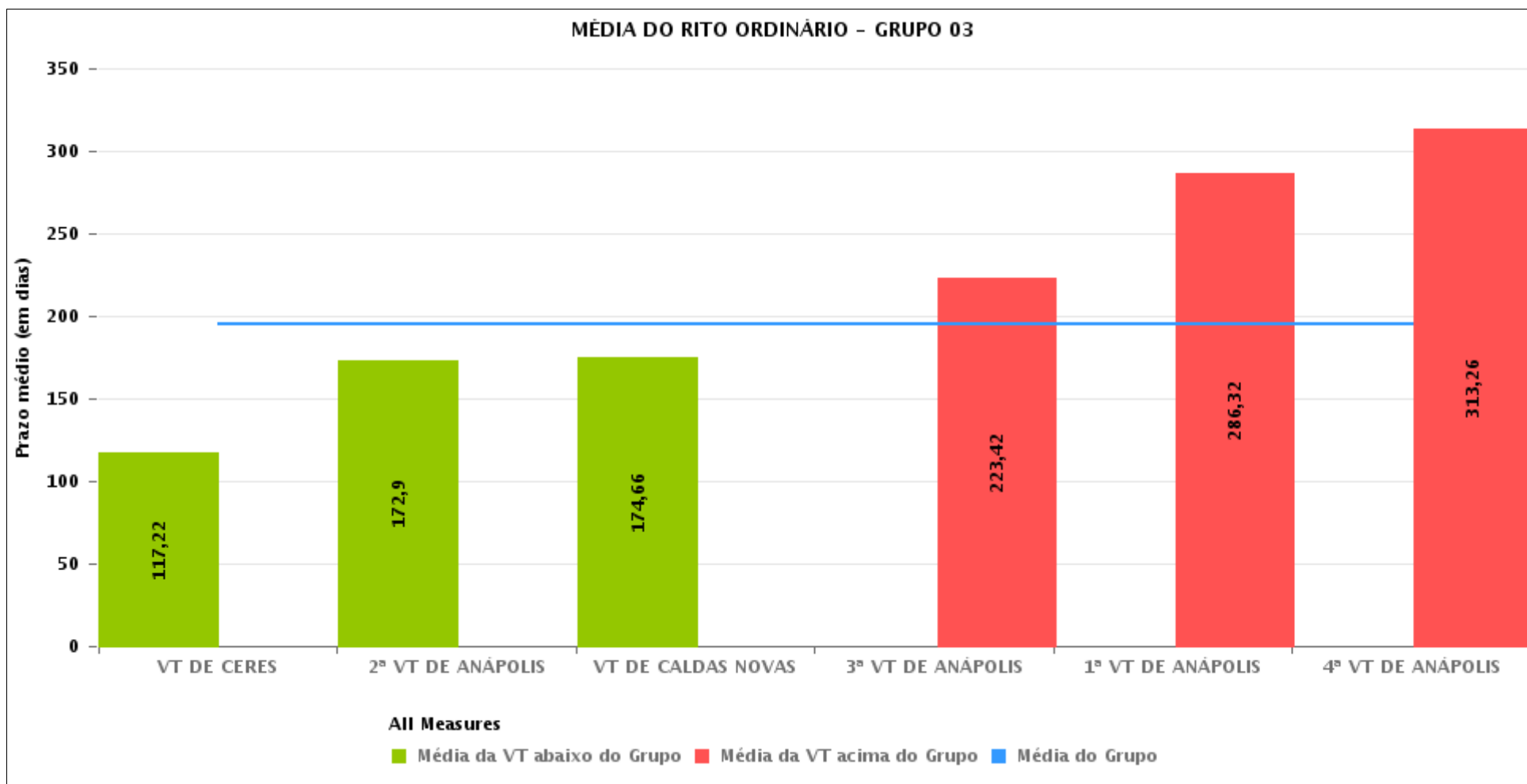
Data do encerramento da instrução entre 1/2/2017 e 28/2/2017 23:59:59





COMPARATIVO DO PRAZO MÉDIO ENTRE O AJUIZAMENTO E O ENCERRAMENTO DA INSTRUÇÃO ENTRE AS VARAS DO GRUPO

Data do encerramento da instrução entre 1/2/2017 e 28/2/2017 23:59:59





PRAZO MÉDIO ENTRE O AJUIZAMENTO E O ENCERRAMENTO DA INSTRUÇÃO POR GRUPO

Data do encerramento da instrução entre 1/2/2017 e 28/2/2017 23:59:59

Rito	Grupo	Qtd. Processos	Prazo Médio (dias)	Ranking
ORDINÁRIO	GRUPO 01	15	104,2	1°
	GRUPO 02	115	168,07	2°
	GRUPO 04	805	180,91	3°
	GRUPO 03	604	195,62	4°
	GRUPO 05	3.323	213,06	5°
	GRUPO 06	360	214,66	6°

<p>Legenda:</p> <p># Grupo 01 – Até 750 VT de Posse</p> <p># Grupo 02 – De 751 a 1000 VT de Formosa VT de Pires do Rio</p> <p># Grupo 03 – De 1001 a 1500 VT de Ceres 1ª VT de Anápolis 2ª VT de Anápolis 3ª VT de Anápolis 4ª VT de Anápolis VT de Caldas Novas</p>	<p># Grupo 04 – De 1501 a 2000 VT de Catalão VT de Goiatuba 1ª VT de Itumbiara 2ª VT de Itumbiara VT de Jataí VT de Luziânia VT de Mineiros VT de Quirinópolis</p> <p># Grupo 05 – De 2001 a 2500 1ª VT de Goiânia 2ª VT de Goiânia 3ª VT de Goiânia 4ª VT de Goiânia 5ª VT de Goiânia 6ª VT de Goiânia 7ª VT de Goiânia</p>	<p>8ª VT de Goiânia 9ª VT de Goiânia 10ª VT de Goiânia 11ª VT de Goiânia 12ª VT de Goiânia 13ª VT de Goiânia 14ª VT de Goiânia 15ª VT de Goiânia 16ª VT de Goiânia 17ª VT de Goiânia 18ª VT de Goiânia VT de Goiás VT de Inhumas 1ª VT de Rio Verde 2ª VT de Rio Verde 3ª VT de Rio Verde 4ª VT de Rio Verde VT de Uruaçu VT de São Luis de Montes Belos VT de Valparaíso de Goiás</p>	<p>#Grupo 06 – A partir de 2500 1ª VT de Aparecida de Goiânia 2ª VT de Aparecida de Goiânia 3ª VT de Aparecida de Goiânia VT de Goianésia</p>
--	--	--	---



PRAZO MÉDIO ENTRE O AJUIZAMENTO E O ENCERRAMENTO DA INSTRUÇÃO DE TODAS AS VARAS DO TRABALHO

Data do encerramento da instrução entre 1/2/2017 e 28/2/2017 23:59:59

ORDINÁRIO

Qtd. Processos	Prazo Médio (dias)
5.222	204,89

Vara do Trabalho	Qtd Processos	Prazo Médio	Ranking
4ª VARA DO TRABALHO DE RIO VERDE	100	56,59	1º
VARA DO TRABALHO DE PIRES DO RIO	37	72,27	2º
13ª VARA DO TRABALHO DE GOIÂNIA	113	82,19	3º
VARA DO TRABALHO DE POSSE	15	104,2	4º
VARA DO TRABALHO DE SÃO LUIS DE MONTES BELOS	111	105,21	5º
VARA DO TRABALHO DE GOIÁS	93	110,26	6º
VARA DO TRABALHO DE CERES	165	117,22	7º
VARA DO TRABALHO DE GOIATUBA	128	118,38	8º
1ª VARA DO TRABALHO DE ITUMBIARA	102	124,73	9º
VARA DO TRABALHO DE VALPARAÍSO DE GOIÁS	141	126,27	10º
VARA DO TRABALHO DE CATALÃO	106	128,21	11º
15ª VARA DO TRABALHO DE GOIÂNIA	119	151,76	12º
16ª VARA DO TRABALHO DE GOIÂNIA	111	161,69	13º
VARA DO TRABALHO DE INHUMAS	179	161,74	14º
5ª VARA DO TRABALHO DE GOIÂNIA	101	165,07	15º
VARA DO TRABALHO DE GOIANÉSIA	68	170,25	16º
VARA DO TRABALHO DE QUIRINÓPOLIS	79	171,46	17º
2ª VARA DO TRABALHO DE ANÁPOLIS	90	172,9	18º
VARA DO TRABALHO DE CALDAS NOVAS	104	174,66	19º
VARA DO TRABALHO DE URUAÇU	230	179,4	20º
2ª VARA DO TRABALHO DE ITUMBIARA	89	180,7	21º
8ª VARA DO TRABALHO DE GOIÂNIA	112	181,28	22º
9ª VARA DO TRABALHO DE GOIÂNIA	128	191,45	23º
3ª VARA DO TRABALHO DE RIO VERDE	131	195,52	24º
6ª VARA DO TRABALHO DE GOIÂNIA	107	200,33	25º
18ª VARA DO TRABALHO DE GOIÂNIA	108	202,91	26º



PRAZO MÉDIO ENTRE O AJUIZAMENTO E O ENCERRAMENTO DA INSTRUÇÃO DE TODAS AS VARAS DO TRABALHO

ORDINÁRIO

Qtd. Processos	Prazo Médio (dias)
5.222	204,89

Vara do Trabalho	Qtd Processos	Prazo Médio	Ranking
4ª VARA DO TRABALHO DE GOIÂNIA	84	203,01	27°
VARA DO TRABALHO DE FORMOSA	78	213,51	28°
14ª VARA DO TRABALHO DE GOIÂNIA	127	215,02	29°
VARA DO TRABALHO DE LUZIÂNIA	122	216,1	30°
2ª VARA DO TRABALHO DE APARECIDA DE GOIÂNIA	103	220,99	31°
3ª VARA DO TRABALHO DE APARECIDA DE GOIÂNIA	76	221,39	32°
3ª VARA DO TRABALHO DE ANÁPOLIS	107	223,42	33°
VARA DO TRABALHO DE JATAÍ	77	225,27	34°
1ª VARA DO TRABALHO DE APARECIDA DE GOIÂNIA	113	231,07	35°
1ª VARA DO TRABALHO DE GOIÂNIA	125	259,13	36°
10ª VARA DO TRABALHO DE GOIÂNIA	125	260,48	37°
1ª VARA DO TRABALHO DE RIO VERDE	136	262,4	38°
11ª VARA DO TRABALHO DE GOIÂNIA	104	269,05	39°
2ª VARA DO TRABALHO DE GOIÂNIA	94	283,74	40°
1ª VARA DO TRABALHO DE ANÁPOLIS	76	286,32	41°
VARA DO TRABALHO DE MINEIROS	102	302,25	42°
3ª VARA DO TRABALHO DE GOIÂNIA	70	306,36	43°
4ª VARA DO TRABALHO DE ANÁPOLIS	62	313,26	44°
17ª VARA DO TRABALHO DE GOIÂNIA	95	314,95	45°
2ª VARA DO TRABALHO DE RIO VERDE	174	325,25	46°
7ª VARA DO TRABALHO DE GOIÂNIA	126	353,89	47°
12ª VARA DO TRABALHO DE GOIÂNIA	179	360,07	48°



PRAZO MÉDIO ENTRE O AJUIZAMENTO E O ENCERRAMENTO DA INSTRUÇÃO - 4ª VARA DO TRABALHO DE ANÁPOLIS

Data do encerramento da instrução entre 1/2/2017 e 28/2/2017 23:59:59

4ª VARA DO TRABALHO DE ANÁPOLIS

ORDINÁRIO

Qtd	Prazo Médio
62	313,26

Nr. Processo	Ajuiz.	nc. Instruçã	Prazo
ACum - 0010577-87.2016.5.18.0054	31/03/16	08/02/17	314
ConPag - 0011848-34.2016.5.18.0054	15/12/16	22/02/17	69
RTOOrd - 0010066-89.2016.5.18.0054	15/01/16	13/02/17	395
RTOOrd - 0010078-40.2015.5.18.0054	21/01/15	21/02/17	762
RTOOrd - 0010164-11.2015.5.18.0054	05/02/15	21/02/17	747
RTOOrd - 0010174-21.2016.5.18.0054	28/01/16	20/02/17	389
RTOOrd - 0010184-36.2014.5.18.0054	13/02/14	23/02/17	1.106
RTOOrd - 0010281-02.2015.5.18.0054	05/03/15	02/02/17	700
RTOOrd - 0010295-49.2016.5.18.0054	22/02/16	09/02/17	353
RTOOrd - 0010367-36.2016.5.18.0054	03/03/16	23/02/17	357
RTOOrd - 0010370-88.2016.5.18.0054	04/03/16	13/02/17	346
RTOOrd - 0010371-73.2016.5.18.0054	04/03/16	20/02/17	353
RTOOrd - 0010452-78.2016.5.18.0003	22/06/16	16/02/17	239
RTOOrd - 0010526-76.2016.5.18.0054	23/03/16	22/02/17	336
RTOOrd - 0010531-98.2016.5.18.0054	23/03/16	06/02/17	320
RTOOrd - 0010558-81.2016.5.18.0054	29/03/16	07/02/17	315
RTOOrd - 0010559-66.2016.5.18.0054	29/03/16	07/02/17	315
RTOOrd - 0010610-77.2016.5.18.0054	06/04/16	20/02/17	320
RTOOrd - 0010674-24.2015.5.18.0054	09/06/15	08/02/17	610
RTOOrd - 0010704-59.2015.5.18.0054	16/06/15	13/02/17	608
RTOOrd - 0010747-59.2016.5.18.0054	28/04/16	16/02/17	294
RTOOrd - 0010755-36.2016.5.18.0054	30/04/16	20/02/17	296

Legenda:

Ajuiz. Data do Ajuizamento;

Enc. da Instrução: Data da conclusão para proferir sentença;

Prazo: Quantidade de dias decorridos do ajuizamento até o encerramento da instrução.



PRAZO MÉDIO ENTRE O AJUIZAMENTO E O ENCERRAMENTO DA INSTRUÇÃO - 4ª VARA DO TRABALHO DE ANÁPOLIS

4ª VARA DO TRABALHO DE ANÁPOLIS

ORDINÁRIO

Qtd	Prazo Médio
62	313,26

Nr. Processo	Ajuiz.	nc. Instruçã	Prazo
RTOrd - 0010770-05.2016.5.18.0054	02/05/16	16/02/17	290
RTOrd - 0010839-37.2016.5.18.0054	13/05/16	08/02/17	271
RTOrd - 0010939-89.2016.5.18.0054	06/06/16	09/02/17	248
RTOrd - 0010979-42.2014.5.18.0054	04/09/14	01/02/17	881
RTOrd - 0011007-39.2016.5.18.0054	20/06/16	06/02/17	231
RTOrd - 0011038-59.2016.5.18.0054	23/06/16	24/02/17	246
RTOrd - 0011041-82.2014.5.18.0054	19/09/14	02/02/17	867
RTOrd - 0011042-96.2016.5.18.0054	23/06/16	20/02/17	242
RTOrd - 0011063-09.2015.5.18.0054	09/09/15	14/02/17	524
RTOrd - 0011114-20.2015.5.18.0054	18/09/15	02/02/17	503
RTOrd - 0011211-83.2016.5.18.0054	02/08/16	21/02/17	203
RTOrd - 0011236-96.2016.5.18.0054	08/08/16	01/02/17	177
RTOrd - 0011254-20.2016.5.18.0054	10/08/16	02/02/17	176
RTOrd - 0011275-93.2016.5.18.0054	16/08/16	06/02/17	174
RTOrd - 0011277-63.2016.5.18.0054	17/08/16	03/02/17	170
RTOrd - 0011282-85.2016.5.18.0054	18/08/16	07/02/17	173
RTOrd - 0011284-55.2016.5.18.0054	12/09/16	03/02/17	144
RTOrd - 0011292-32.2016.5.18.0054	19/08/16	14/02/17	179
RTOrd - 0011296-69.2016.5.18.0054	19/08/16	07/02/17	172
RTOrd - 0011302-76.2016.5.18.0054	22/08/16	08/02/17	170
RTOrd - 0011332-14.2016.5.18.0054	25/08/16	13/02/17	172
RTOrd - 0011333-96.2016.5.18.0054	26/08/16	22/02/17	180
RTOrd - 0011340-88.2016.5.18.0054	29/08/16	21/02/17	176
RTOrd - 0011364-19.2016.5.18.0054	01/09/16	16/02/17	168
RTOrd - 0011367-71.2016.5.18.0054	02/09/16	14/02/17	165

Legenda:

Ajuiz. Data do Ajuizamento;

Enc. da Instrução: Data da conclusão para proferir sentença;

Prazo: Quantidade de dias decorridos do ajuizamento até o encerramento da instrução.



**PRAZO MÉDIO ENTRE O AJUIZAMENTO E O
ENCERRAMENTO DA INSTRUÇÃO - 4ª VARA DO
TRABALHO DE ANÁPOLIS**

4ª VARA DO TRABALHO DE ANÁPOLIS

ORDINÁRIO

Qtd	Prazo Médio
62	313,26

Nr. Processo	Ajuiz.	nc. Instruçã	Prazo
RTOOrd - 0011388-47.2016.5.18.0054	08/09/16	13/02/17	158
RTOOrd - 0011389-32.2016.5.18.0054	08/09/16	09/02/17	154
RTOOrd - 0011389-66.2015.5.18.0054	16/11/15	02/02/17	444
RTOOrd - 0011392-84.2016.5.18.0054	09/09/16	20/02/17	164
RTOOrd - 0011403-16.2016.5.18.0054	13/09/16	13/02/17	153
RTOOrd - 0011460-34.2016.5.18.0054	26/09/16	20/02/17	147
RTOOrd - 0011489-84.2016.5.18.0054	30/09/16	21/02/17	144
RTOOrd - 0011525-63.2015.5.18.0054	14/12/15	16/02/17	430
RTOOrd - 0011572-37.2015.5.18.0054	18/12/15	01/02/17	411
RTOOrd - 0011605-90.2016.5.18.0054	26/10/16	01/02/17	98
RTOOrd - 0011687-24.2016.5.18.0054	11/11/16	20/02/17	101
RTOOrd - 0011746-12.2016.5.18.0054	23/11/16	07/02/17	76
RTOOrd - 0011747-94.2016.5.18.0054	23/11/16	07/02/17	76
RTOOrd - 0011836-20.2016.5.18.0054	13/12/16	22/02/17	71
RTOOrd - 0012151-35.2015.5.18.0005	26/02/16	09/02/17	349

Legenda:
Ajuiz. Data do Ajuizamento;
Enc. da Instrução: Data da conclusão para proferir sentença;
Prazo: Quantidade de dias decorridos do ajuizamento até o encerramento da instrução.



PRAZO MÉDIO ENTRE O AJUIZAMENTO E O ENCERRAMENTO DA INSTRUÇÃO - 4ª VARA DO TRABALHO DE ANÁPOLIS

Data do encerramento da instrução entre 1/2/2017 e 28/2/2017 23:59:59

Sem magistrado

ORDINÁRIO

Qtd	Prazo Médio
62	313,26

Nr. Processo	Ajuiz.	nc. Instruçã	Prazo
ACum - 0010577-87.2016.5.18.0054	31/03/16	08/02/17	314
ConPag - 0011848-34.2016.5.18.0054	15/12/16	22/02/17	69
RTOOrd - 0010066-89.2016.5.18.0054	15/01/16	13/02/17	395
RTOOrd - 0010078-40.2015.5.18.0054	21/01/15	21/02/17	762
RTOOrd - 0010164-11.2015.5.18.0054	05/02/15	21/02/17	747
RTOOrd - 0010174-21.2016.5.18.0054	28/01/16	20/02/17	389
RTOOrd - 0010184-36.2014.5.18.0054	13/02/14	23/02/17	1.106
RTOOrd - 0010281-02.2015.5.18.0054	05/03/15	02/02/17	700
RTOOrd - 0010295-49.2016.5.18.0054	22/02/16	09/02/17	353
RTOOrd - 0010367-36.2016.5.18.0054	03/03/16	23/02/17	357
RTOOrd - 0010370-88.2016.5.18.0054	04/03/16	13/02/17	346
RTOOrd - 0010371-73.2016.5.18.0054	04/03/16	20/02/17	353
RTOOrd - 0010452-78.2016.5.18.0003	22/06/16	16/02/17	239
RTOOrd - 0010526-76.2016.5.18.0054	23/03/16	22/02/17	336
RTOOrd - 0010531-98.2016.5.18.0054	23/03/16	06/02/17	320
RTOOrd - 0010558-81.2016.5.18.0054	29/03/16	07/02/17	315
RTOOrd - 0010559-66.2016.5.18.0054	29/03/16	07/02/17	315
RTOOrd - 0010610-77.2016.5.18.0054	06/04/16	20/02/17	320
RTOOrd - 0010674-24.2015.5.18.0054	09/06/15	08/02/17	610
RTOOrd - 0010704-59.2015.5.18.0054	16/06/15	13/02/17	608
RTOOrd - 0010747-59.2016.5.18.0054	28/04/16	16/02/17	294
RTOOrd - 0010755-36.2016.5.18.0054	30/04/16	20/02/17	296

Legenda:

Ajuiz. Data do Ajuizamento;

Enc. da Instrução: Data da conclusão para proferir sentença;

Prazo: Quantidade de dias decorridos do ajuizamento até o encerramento da instrução.



PRAZO MÉDIO ENTRE O AJUIZAMENTO E O ENCERRAMENTO DA INSTRUÇÃO - 4ª VARA DO TRABALHO DE ANÁPOLIS

Sem magistrado

ORDINÁRIO

Qtd	Prazo Médio
62	313,26

Nr. Processo	Ajuiz.	nc. Instruçã	Prazo
RTOOrd - 0010770-05.2016.5.18.0054	02/05/16	16/02/17	290
RTOOrd - 0010839-37.2016.5.18.0054	13/05/16	08/02/17	271
RTOOrd - 0010939-89.2016.5.18.0054	06/06/16	09/02/17	248
RTOOrd - 0010979-42.2014.5.18.0054	04/09/14	01/02/17	881
RTOOrd - 0011007-39.2016.5.18.0054	20/06/16	06/02/17	231
RTOOrd - 0011038-59.2016.5.18.0054	23/06/16	24/02/17	246
RTOOrd - 0011041-82.2014.5.18.0054	19/09/14	02/02/17	867
RTOOrd - 0011042-96.2016.5.18.0054	23/06/16	20/02/17	242
RTOOrd - 0011063-09.2015.5.18.0054	09/09/15	14/02/17	524
RTOOrd - 0011114-20.2015.5.18.0054	18/09/15	02/02/17	503
RTOOrd - 0011211-83.2016.5.18.0054	02/08/16	21/02/17	203
RTOOrd - 0011236-96.2016.5.18.0054	08/08/16	01/02/17	177
RTOOrd - 0011254-20.2016.5.18.0054	10/08/16	02/02/17	176
RTOOrd - 0011275-93.2016.5.18.0054	16/08/16	06/02/17	174
RTOOrd - 0011277-63.2016.5.18.0054	17/08/16	03/02/17	170
RTOOrd - 0011282-85.2016.5.18.0054	18/08/16	07/02/17	173
RTOOrd - 0011284-55.2016.5.18.0054	12/09/16	03/02/17	144
RTOOrd - 0011292-32.2016.5.18.0054	19/08/16	14/02/17	179
RTOOrd - 0011296-69.2016.5.18.0054	19/08/16	07/02/17	172
RTOOrd - 0011302-76.2016.5.18.0054	22/08/16	08/02/17	170
RTOOrd - 0011332-14.2016.5.18.0054	25/08/16	13/02/17	172
RTOOrd - 0011333-96.2016.5.18.0054	26/08/16	22/02/17	180
RTOOrd - 0011340-88.2016.5.18.0054	29/08/16	21/02/17	176
RTOOrd - 0011364-19.2016.5.18.0054	01/09/16	16/02/17	168
RTOOrd - 0011367-71.2016.5.18.0054	02/09/16	14/02/17	165

Legenda:

Ajuiz. Data do Ajuizamento;

Enc. da Instrução: Data da conclusão para proferir sentença;

Prazo: Quantidade de dias decorridos do ajuizamento até o encerramento da instrução.



**PRAZO MÉDIO ENTRE O AJUIZAMENTO E O
ENCERRAMENTO DA INSTRUÇÃO - 4ª VARA DO
TRABALHO DE ANÁPOLIS**

Sem magistrado

ORDINÁRIO

Qtd	Prazo Médio
62	313,26

Nr. Processo	Ajuiz.	nc. Instruçã	Prazo
RTOOrd - 0011388-47.2016.5.18.0054	08/09/16	13/02/17	158
RTOOrd - 0011389-32.2016.5.18.0054	08/09/16	09/02/17	154
RTOOrd - 0011389-66.2015.5.18.0054	16/11/15	02/02/17	444
RTOOrd - 0011392-84.2016.5.18.0054	09/09/16	20/02/17	164
RTOOrd - 0011403-16.2016.5.18.0054	13/09/16	13/02/17	153
RTOOrd - 0011460-34.2016.5.18.0054	26/09/16	20/02/17	147
RTOOrd - 0011489-84.2016.5.18.0054	30/09/16	21/02/17	144
RTOOrd - 0011525-63.2015.5.18.0054	14/12/15	16/02/17	430
RTOOrd - 0011572-37.2015.5.18.0054	18/12/15	01/02/17	411
RTOOrd - 0011605-90.2016.5.18.0054	26/10/16	01/02/17	98
RTOOrd - 0011687-24.2016.5.18.0054	11/11/16	20/02/17	101
RTOOrd - 0011746-12.2016.5.18.0054	23/11/16	07/02/17	76
RTOOrd - 0011747-94.2016.5.18.0054	23/11/16	07/02/17	76
RTOOrd - 0011836-20.2016.5.18.0054	13/12/16	22/02/17	71
RTOOrd - 0012151-35.2015.5.18.0005	26/02/16	09/02/17	349

Legenda:
Ajuiz. Data do Ajuizamento;
Enc. da Instrução: Data da conclusão para proferir sentença;
Prazo: Quantidade de dias decorridos do ajuizamento até o encerramento da instrução.