

Conceituação

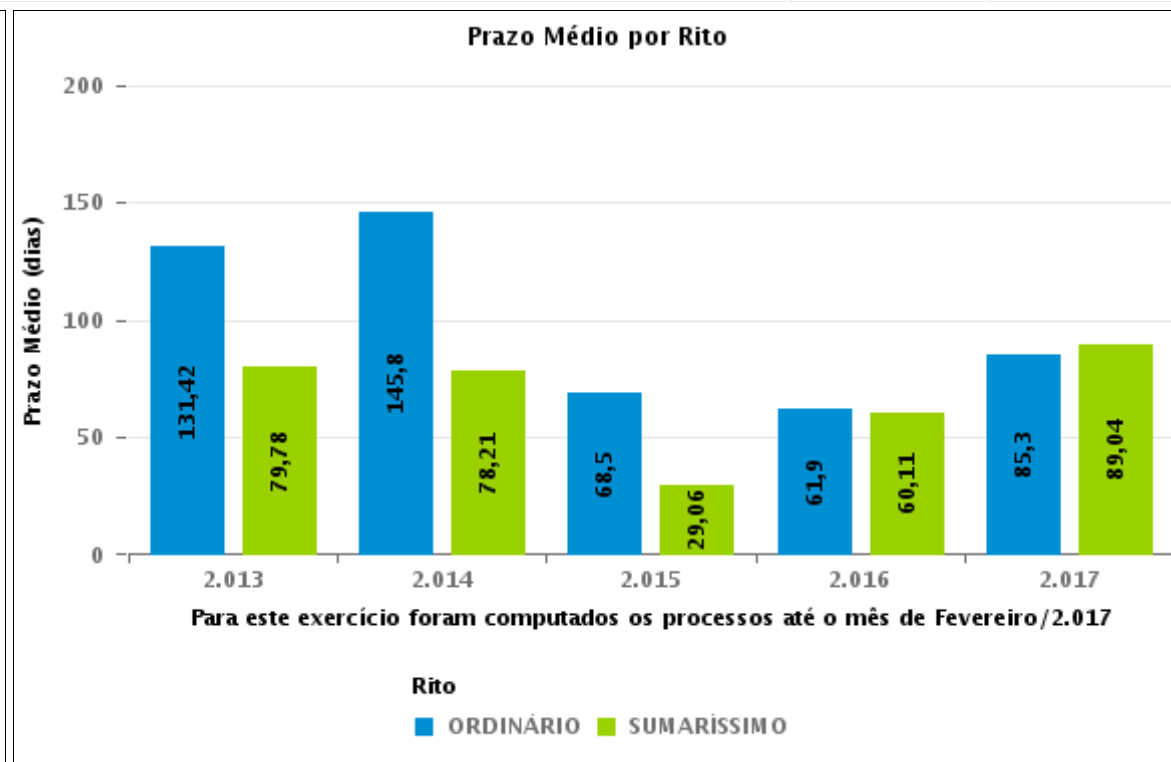
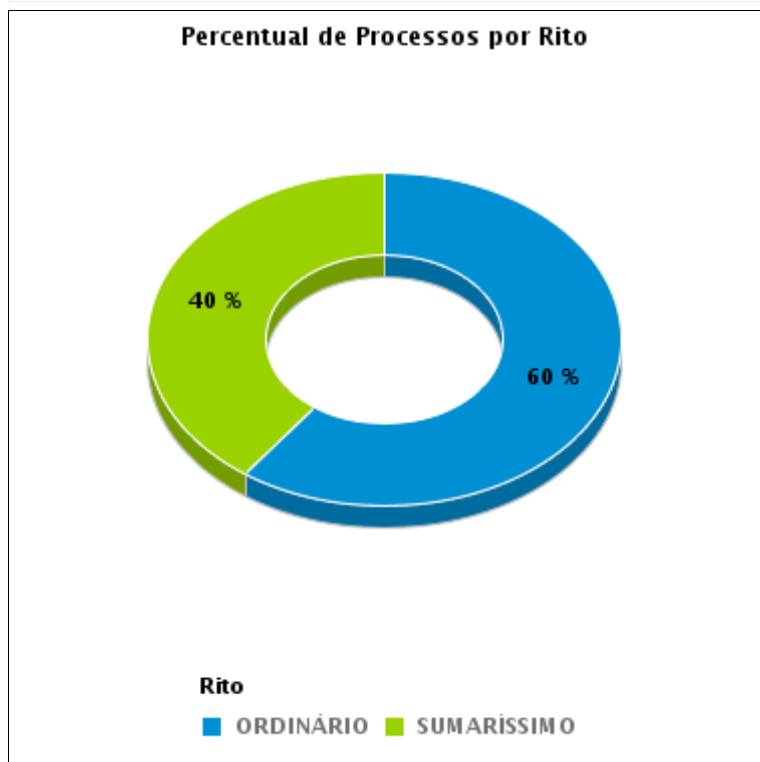
Tema	Prazos Processuais
Relatórios	Evolução Histórica Comparativo por VT Comparativo por Grupo Por Grupo Por VT Por Processo Por Magistrado
Resumo	Apresenta o prazo médio desde o ajuizamento da ação até o encerramento da instrução.
Descrição	O prazo médio é obtido calculando-se a quantidade de dias decorridos desde o ajuizamento até o encerramento da instrução. Os dados são extraídos baseando-se nos itens do e-Gestão: 267 e 90267 - Do ajuizamento da ação até o encerramento da instrução na fase de conhecimento – rito sumaríssimo; 268 e 90268 – Do ajuizamento da ação até o encerramento da instrução na fase de conhecimento – exceto rito sumaríssimo (ordinário)
Origem da informação	e-Gestão
Critérios e transformações	Coletado do e-Gestão, consolidado, otimizado e classificado para análise.
Análises possíveis	Prazo médio entre o ajuizamento da ação e o encerramento da instrução, detalhado de forma Geral, Por grupo, por VT, Por Processo e Por Magistrado.



EVOLUÇÃO HISTÓRICA DOS PRAZOS PROCESSUAIS ENTRE O AJUIZAMENTO E O ENCERRAMENTO DA INSTRUÇÃO - VARA DO TRABALHO DE POSSE

Data do encerramento da instrução entre 1/2/2017 e 28/2/2017 23:59:59

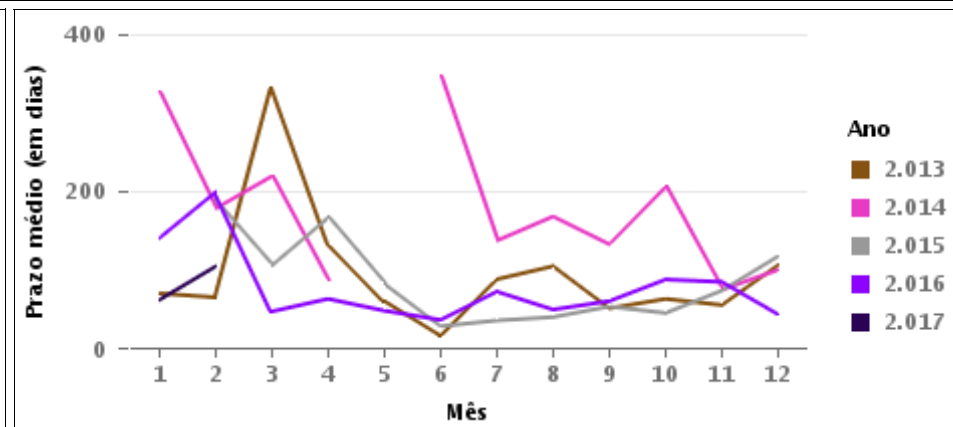
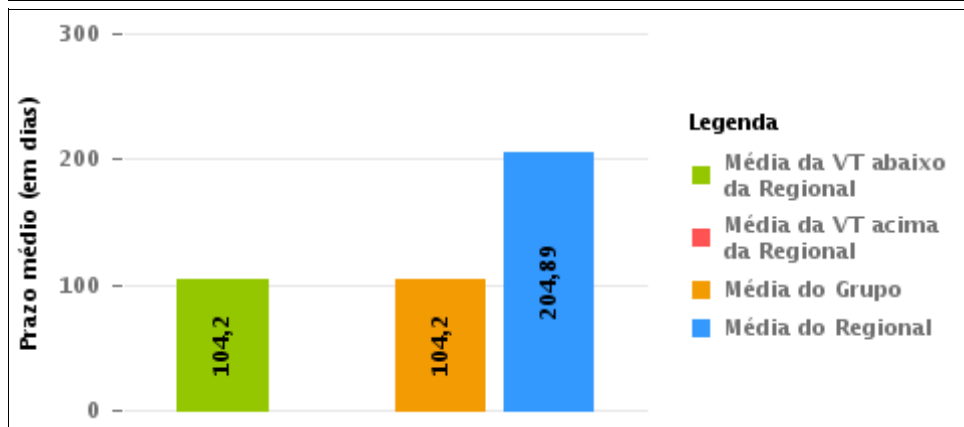
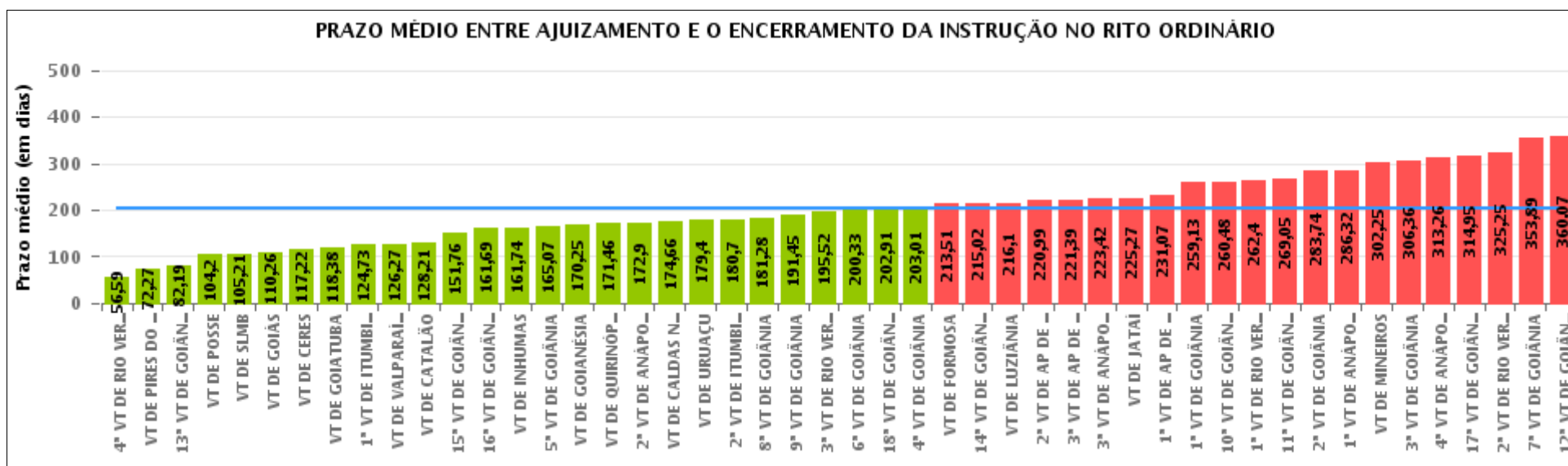
Rito	Qtd	Prazo Médio
ORDINÁRIO	15	104,2
SUMARÍSSIMO	10	84,7
Total/Média	25	96,4





COMPARATIVO DO PRAZO MÉDIO ENTRE O AJUIZAMENTO E O ENCERRAMENTO DA INSTRUÇÃO - VARA DO TRABALHO DE POSSE

Data do encerramento da instrução entre 1/2/2017 e 28/2/2017 23:59:59





COMPARATIVO DO PRAZO MÉDIO ENTRE O AJUIZAMENTO E O ENCERRAMENTO DA INSTRUÇÃO ENTRE AS VARAS DO GRUPO

Data do encerramento da instrução entre 1/2/2017 e 28/2/2017 23:59:59





PRAZO MÉDIO ENTRE O AJUIZAMENTO E O ENCERRAMENTO DA INSTRUÇÃO POR GRUPO

Data do encerramento da instrução entre 1/2/2017 e 28/2/2017 23:59:59

Rito	Grupo	Qtd. Processos	Prazo Médio (dias)	Ranking
ORDINÁRIO	GRUPO 01	15	104,2	1°
	GRUPO 02	115	168,07	2°
	GRUPO 04	805	180,91	3°
	GRUPO 03	604	195,62	4°
	GRUPO 05	3.323	213,06	5°
	GRUPO 06	360	214,66	6°

Legenda:	# Grupo 04 – De 1501 a 2000	8ª VT de Goiânia	#Grupo 06 – A partir de 2500
# Grupo 01 – Até 750	VT de Catalão	9ª VT de Goiânia	1ª VT de Aparecida de Goiânia
VT de Posse	VT de Goiatuba	10ª VT de Goiânia	2ª VT de Aparecida de Goiânia
	1ª VT de Itumbiara	11ª VT de Goiânia	3ª VT de Aparecida de Goiânia
	2ª VT de Itumbiara	12ª VT de Goiânia	VT de Goianésia
	VT de Jataí	13ª VT de Goiânia	
# Grupo 02 – De 751 a 1000	VT de Luziânia	14ª VT de Goiânia	
VT de Formosa	VT de Mineiros	15ª VT de Goiânia	
VT de Pires do Rio	VT de Quirinópolis	16ª VT de Goiânia	
	# Grupo 05 – De 2001 a 2500	17ª VT de Goiânia	
# Grupo 03 – De 1001 a 1500	1ª VT de Goiânia	18ª VT de Goiânia	
VT de Ceres	2ª VT de Goiânia	VT de Goiás	
1ª VT de Anápolis	3ª VT de Goiânia	VT de Inhumas	
2ª VT de Anápolis	4ª VT de Goiânia	1ª VT de Rio Verde	
3ª VT de Anápolis	5ª VT de Goiânia	2ª VT de Rio Verde	
4ª VT de Anápolis	6ª VT de Goiânia	3ª VT de Rio Verde	
VT de Caldas Novas	7ª VT de Goiânia	4ª VT de Rio Verde	
		VT de Uruaçu	
		VT de São Luis de Montes Belos	
		VT de Valparaíso de Goiás	



PRAZO MÉDIO ENTRE O AJUIZAMENTO E O ENCERRAMENTO DA INSTRUÇÃO DE TODAS AS VARAS DO TRABALHO

Data do encerramento da instrução entre 1/2/2017 e 28/2/2017 23:59:59

ORDINÁRIO

Qtd. Processos	Prazo Médio (dias)
5.222	204,89

Vara do Trabalho	Qtd Processos	Prazo Médio	Ranking
4ª VARA DO TRABALHO DE RIO VERDE	100	56,59	1º
VARA DO TRABALHO DE PIRES DO RIO	37	72,27	2º
13ª VARA DO TRABALHO DE GOIÂNIA	113	82,19	3º
VARA DO TRABALHO DE POSSE	15	104,2	4º
VARA DO TRABALHO DE SÃO LUIS DE MONTES BELOS	111	105,21	5º
VARA DO TRABALHO DE GOIÁS	93	110,26	6º
VARA DO TRABALHO DE CERES	165	117,22	7º
VARA DO TRABALHO DE GOIATUBA	128	118,38	8º
1ª VARA DO TRABALHO DE ITUMBIARA	102	124,73	9º
VARA DO TRABALHO DE VALPARAÍSO DE GOIÁS	141	126,27	10º
VARA DO TRABALHO DE CATALÃO	106	128,21	11º
15ª VARA DO TRABALHO DE GOIÂNIA	119	151,76	12º
16ª VARA DO TRABALHO DE GOIÂNIA	111	161,69	13º
VARA DO TRABALHO DE INHUMAS	179	161,74	14º
5ª VARA DO TRABALHO DE GOIÂNIA	101	165,07	15º
VARA DO TRABALHO DE GOIANÉSIA	68	170,25	16º
VARA DO TRABALHO DE QUIRINÓPOLIS	79	171,46	17º
2ª VARA DO TRABALHO DE ANÁPOLIS	90	172,9	18º
VARA DO TRABALHO DE CALDAS NOVAS	104	174,66	19º
VARA DO TRABALHO DE URUAÇU	230	179,4	20º
2ª VARA DO TRABALHO DE ITUMBIARA	89	180,7	21º
8ª VARA DO TRABALHO DE GOIÂNIA	112	181,28	22º
9ª VARA DO TRABALHO DE GOIÂNIA	128	191,45	23º
3ª VARA DO TRABALHO DE RIO VERDE	131	195,52	24º
6ª VARA DO TRABALHO DE GOIÂNIA	107	200,33	25º
18ª VARA DO TRABALHO DE GOIÂNIA	108	202,91	26º



PRAZO MÉDIO ENTRE O AJUIZAMENTO E O ENCERRAMENTO DA INSTRUÇÃO DE TODAS AS VARAS DO TRABALHO

ORDINÁRIO

Qtd. Processos	Prazo Médio (dias)
5.222	204,89

Vara do Trabalho	Qtd Processos	Prazo Médio	Ranking
4ª VARA DO TRABALHO DE GOIÂNIA	84	203,01	27°
VARA DO TRABALHO DE FORMOSA	78	213,51	28°
14ª VARA DO TRABALHO DE GOIÂNIA	127	215,02	29°
VARA DO TRABALHO DE LUZIÂNIA	122	216,1	30°
2ª VARA DO TRABALHO DE APARECIDA DE GOIÂNIA	103	220,99	31°
3ª VARA DO TRABALHO DE APARECIDA DE GOIÂNIA	76	221,39	32°
3ª VARA DO TRABALHO DE ANÁPOLIS	107	223,42	33°
VARA DO TRABALHO DE JATAÍ	77	225,27	34°
1ª VARA DO TRABALHO DE APARECIDA DE GOIÂNIA	113	231,07	35°
1ª VARA DO TRABALHO DE GOIÂNIA	125	259,13	36°
10ª VARA DO TRABALHO DE GOIÂNIA	125	260,48	37°
1ª VARA DO TRABALHO DE RIO VERDE	136	262,4	38°
11ª VARA DO TRABALHO DE GOIÂNIA	104	269,05	39°
2ª VARA DO TRABALHO DE GOIÂNIA	94	283,74	40°
1ª VARA DO TRABALHO DE ANÁPOLIS	76	286,32	41°
VARA DO TRABALHO DE MINEIROS	102	302,25	42°
3ª VARA DO TRABALHO DE GOIÂNIA	70	306,36	43°
4ª VARA DO TRABALHO DE ANÁPOLIS	62	313,26	44°
17ª VARA DO TRABALHO DE GOIÂNIA	95	314,95	45°
2ª VARA DO TRABALHO DE RIO VERDE	174	325,25	46°
7ª VARA DO TRABALHO DE GOIÂNIA	126	353,89	47°
12ª VARA DO TRABALHO DE GOIÂNIA	179	360,07	48°



PRAZO MÉDIO ENTRE O AJUIZAMENTO E O ENCERRAMENTO DA INSTRUÇÃO - VARA DO TRABALHO DE POSSE

Data do encerramento da instrução entre 1/2/2017 e 28/2/2017 23:59:59

VARA DO TRABALHO DE POSSE

ORDINÁRIO

Qtd	Prazo Médio
14	104,2

Nr. Processo	Ajuiz.	nc. Instruçã	Prazo
RTOOrd - 0010027-12.2017.5.18.0231	02/02/17	07/02/17	5
RTOOrd - 0010491-70.2016.5.18.0231	16/08/16	07/02/17	175
RTOOrd - 0010491-70.2016.5.18.0231	16/08/16	13/02/17	181
RTOOrd - 0010492-55.2016.5.18.0231	16/08/16	07/02/17	175
RTOOrd - 0010493-40.2016.5.18.0231	17/08/16	07/02/17	174
RTOOrd - 0010520-23.2016.5.18.0231	31/08/16	14/02/17	167
RTOOrd - 0010522-90.2016.5.18.0231	01/09/16	07/02/17	159
RTOOrd - 0010679-63.2016.5.18.0231	24/11/16	09/02/17	77
RTOOrd - 0010682-18.2016.5.18.0231	24/11/16	09/02/17	77
RTOOrd - 0010683-03.2016.5.18.0231	24/11/16	09/02/17	77
RTOOrd - 0010697-84.2016.5.18.0231	29/11/16	21/02/17	84
RTOOrd - 0010714-23.2016.5.18.0231	08/12/16	08/02/17	62
RTOOrd - 0010718-60.2016.5.18.0231	14/12/16	16/02/17	64
RTOOrd - 0010729-89.2016.5.18.0231	27/12/16	08/02/17	43
RTOOrd - 0010730-74.2016.5.18.0231	27/12/16	08/02/17	43

Legenda:

Ajuiz. Data do Ajuizamento;

Enc. da Instrução: Data da conclusão para proferir sentença;

Prazo: Quantidade de dias decorridos do ajuizamento até o encerramento da instrução.



PRAZO MÉDIO ENTRE O AJUIZAMENTO E O ENCERRAMENTO DA INSTRUÇÃO - VARA DO TRABALHO DE POSSE

Data do encerramento da instrução entre 1/2/2017 e 28/2/2017 23:59:59

Sem magistrado

ORDINÁRIO

Qtd	Prazo Médio
14	104,2

Nr. Processo	Ajuiz.	nc. Instruçã	Prazo
RTOrd - 0010027-12.2017.5.18.0231	02/02/17	07/02/17	5
RTOrd - 0010491-70.2016.5.18.0231	16/08/16	07/02/17	175
RTOrd - 0010491-70.2016.5.18.0231	16/08/16	13/02/17	181
RTOrd - 0010492-55.2016.5.18.0231	16/08/16	07/02/17	175
RTOrd - 0010493-40.2016.5.18.0231	17/08/16	07/02/17	174
RTOrd - 0010520-23.2016.5.18.0231	31/08/16	14/02/17	167
RTOrd - 0010522-90.2016.5.18.0231	01/09/16	07/02/17	159
RTOrd - 0010679-63.2016.5.18.0231	24/11/16	09/02/17	77
RTOrd - 0010682-18.2016.5.18.0231	24/11/16	09/02/17	77
RTOrd - 0010683-03.2016.5.18.0231	24/11/16	09/02/17	77
RTOrd - 0010697-84.2016.5.18.0231	29/11/16	21/02/17	84
RTOrd - 0010714-23.2016.5.18.0231	08/12/16	08/02/17	62
RTOrd - 0010718-60.2016.5.18.0231	14/12/16	16/02/17	64
RTOrd - 0010729-89.2016.5.18.0231	27/12/16	08/02/17	43
RTOrd - 0010730-74.2016.5.18.0231	27/12/16	08/02/17	43

Legenda:

Ajuiz. Data do Ajuizamento;

Enc. da Instrução: Data da conclusão para proferir sentença;

Prazo: Quantidade de dias decorridos do ajuizamento até o encerramento da instrução.