

## Conceituação

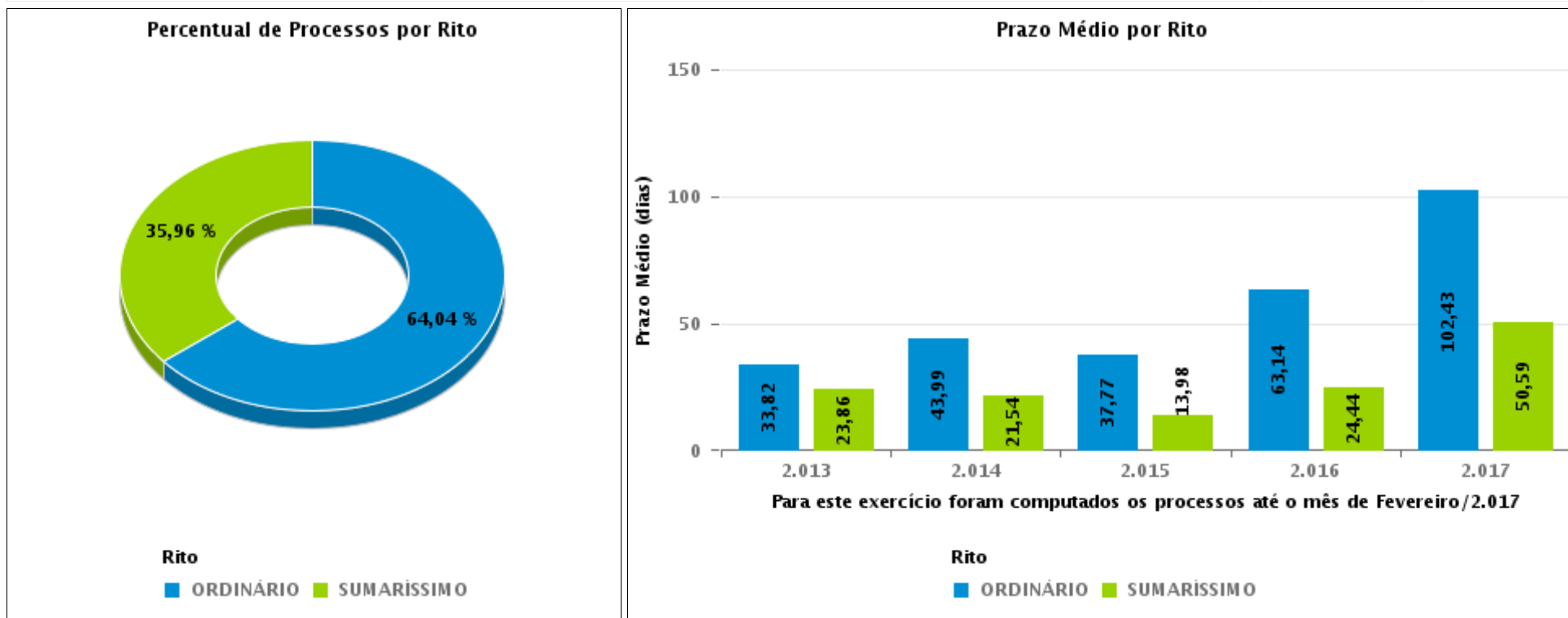
| Tema                              | Prazos Processuais   |
|-----------------------------------|--|
| <b>Relatórios</b>                 | Evolução Histórica<br>Comparativo por VT<br>Comparativo por Grupo<br>Por Grupo<br>Por VT<br>Por Processo<br>Por Magistrado   |
| <b>Resumo</b>                     | Apresenta o prazo médio desde o concluso para proferir sentença até a prolação da sentença.  |
| <b>Descrição</b>                  | O prazo médio é obtido calculando-se a quantidade de dias decorridos desde o movimento de Concluso para Proferir Sentença até a Prolação da Sentença. Os dados são extraídos baseando-se nos itens do e-Gestão:<br><br>269 e 90269 - Do Concluso para Proferir Sentença até a Prolação da Sentença na fase de conhecimento – rito sumaríssimo;<br><br>270 e 90270 – Do Concluso para Proferir Sentença até a Prolação da Sentença na fase de conhecimento– rito exceto sumaríssimo (ordinário) |
| <b>Origem da informação</b>       | e-Gestão   |
| <b>Crítérios e transformações</b> | Coletado do e-Gestão, consolidado, otimizado e classificado para análise.  |
| <b>Análises possíveis</b>         | Prazo médio entre o concluso para proferir sentença e a prolação da sentença, detalhado de forma Geral, Por grupo, por VT, Por Processo e Por Magistrado.  |



## EVOLUÇÃO HISTÓRICA DOS PRAZOS PROCESSUAIS ENTRE O CONCLUSO PARA PROFERIR SENTENÇA E A PROLAÇÃO DA SENTENÇA - 12ª VARA DO TRABALHO DE GOIÂNIA

Data da sentença entre 1/2/2017 e 28/2/2017 23:59:59

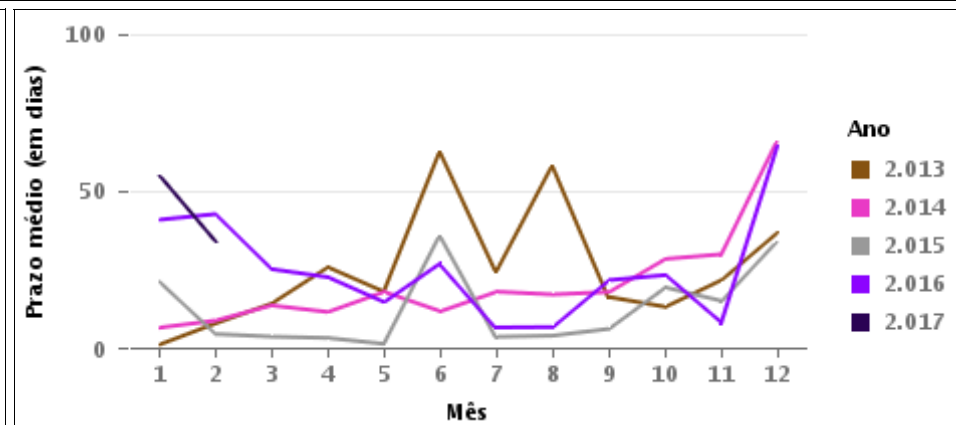
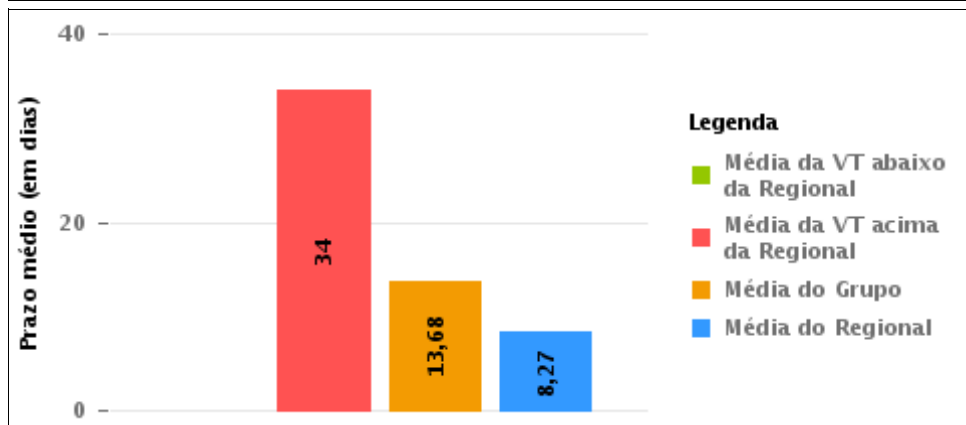
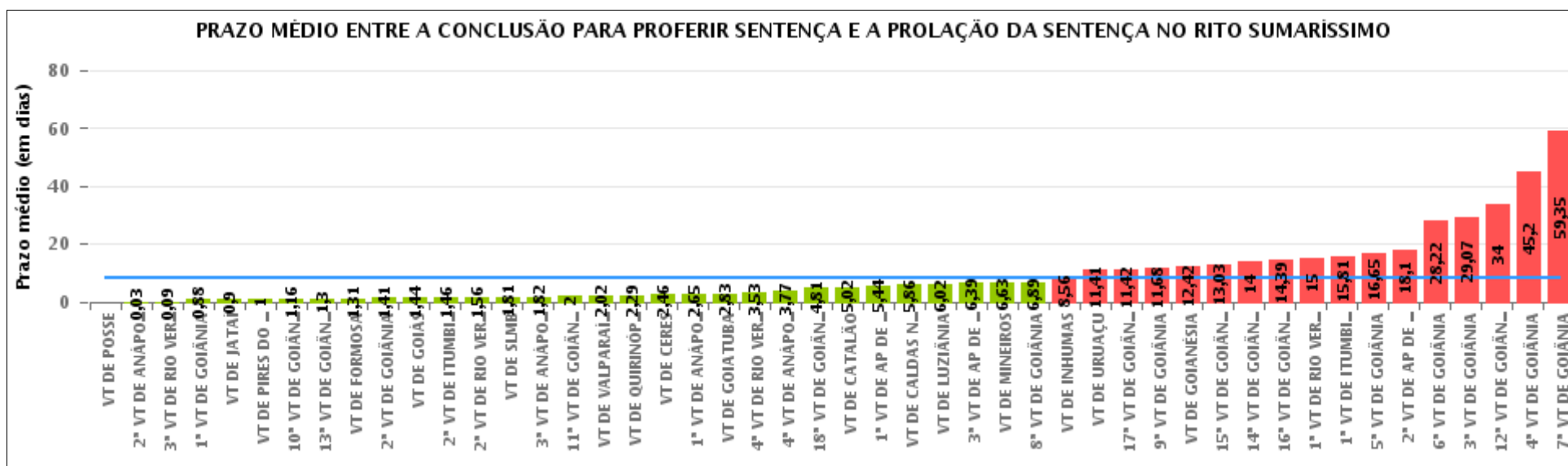
| Rito               | Qtd       | Prazo Médio  |
|--------------------|-----------|--------------|
| ORDINÁRIO          | 57        | 85,35        |
| SUMARÍSSIMO        | 32        | 34           |
| <b>Total/Média</b> | <b>89</b> | <b>66,89</b> |





## COMPARATIVO DO PRAZO MÉDIO ENTRE O CONCLUSO PARA PROFERIR SENTENÇA E A PROLAÇÃO DA SENTENÇA - 12ª VARA DO TRABALHO DE GOIÂNIA

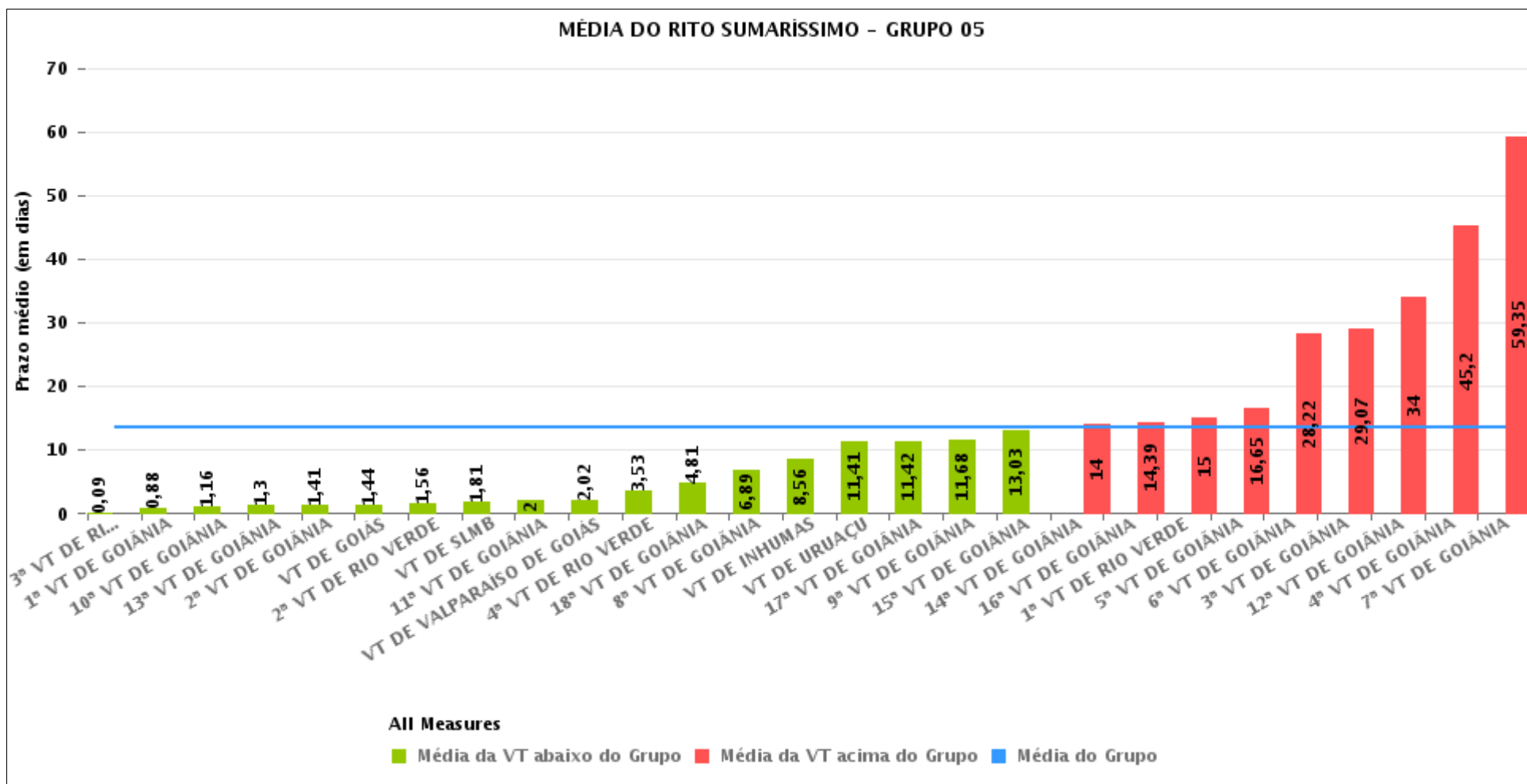
Data da sentença entre 1/2/2017 e 28/2/2017 23:59:59





## COMPARATIVO DO PRAZO MÉDIO ENTRE O CONCLUSO PARA PROFERIR SENTENÇA E A PROLAÇÃO DA SENTENÇA ENTRE AS VARAS DO GRUPO

Data da sentença entre 1/2/2017 e 28/2/2017 23:59:59





## PRAZO MÉDIO ENTRE O CONCLUSO PARA PROFERIR SENTENÇA E A PROLAÇÃO DA SENTENÇA POR GRUPO

Data da sentença entre 1/2/2017 e 28/2/2017 23:59:59

| Rito        | Grupo    | Qtd. Processos | Prazo Médio (dias) | Ranking |
|-------------|----------|----------------|--------------------|---------|
| SUMARÍSSIMO | GRUPO 01 | 2              | 0                  | 1°      |
|             | GRUPO 02 | 39             | 1,26               | 2°      |
|             | GRUPO 03 | 339            | 2,48               | 3°      |
|             | GRUPO 04 | 477            | 3,13               | 4°      |
|             | GRUPO 06 | 157            | 10,95              | 5°      |
|             | GRUPO 05 | 793            | 13,68              | 6°      |

|  |   |  |  |
|--|---|--|--|
| Legenda:   | # Grupo 04 – De 1501 a 2000<br>VT de Catalão<br>VT de Goiatuba<br>1ª VT de Itumbiara<br>2ª VT de Itumbiara<br>VT de Jataí<br>VT de Luziânia<br>VT de Mineiros<br>VT de Quirinópolis | 8ª VT de Goiânia<br>9ª VT de Goiânia<br>10ª VT de Goiânia<br>11ª VT de Goiânia<br>12ª VT de Goiânia<br>13ª VT de Goiânia<br>14ª VT de Goiânia<br>15ª VT de Goiânia<br>16ª VT de Goiânia<br>17ª VT de Goiânia<br>18ª VT de Goiânia<br>VT de Goiás<br>VT de Inhumas<br>1ª VT de Rio Verde<br>2ª VT de Rio Verde<br>3ª VT de Rio Verde<br>4ª VT de Rio Verde<br>VT de Uruaçu<br>VT de São Luis de Montes Belos<br>VT de Valparaíso de Goiás | #Grupo 06 – A partir de 2500<br>1ª VT de Aparecida de Goiânia<br>2ª VT de Aparecida de Goiânia<br>3ª VT de Aparecida de Goiânia<br>VT de Goianésia |
| # Grupo 01 – Até 750<br>VT de Posse  |   |  |  |
| # Grupo 02 – De 751 a 1000<br>VT de Formosa<br>VT de Pires do Rio  |   |  |  |
| # Grupo 03 – De 1001 a 1500<br>VT de Ceres<br>1ª VT de Anápolis<br>2ª VT de Anápolis<br>3ª VT de Anápolis<br>4ª VT de Anápolis<br>VT de Caldas Novas | # Grupo 05 – De 2001 a 2500<br>1ª VT de Goiânia<br>2ª VT de Goiânia<br>3ª VT de Goiânia<br>4ª VT de Goiânia<br>5ª VT de Goiânia<br>6ª VT de Goiânia<br>7ª VT de Goiânia             |  |  |



## PRAZO MÉDIO ENTRE O CONCLUSO PARA PROFERIR SENTENÇA E A PROLAÇÃO DA SENTENÇA DE TODAS AS VARAS DO TRABALHO

Data da sentença entre 1/2/2017 e 28/2/2017 23:59:59

### SUMARÍSSIMO

| Qtd. Processos | Prazo Médio (dias) |
|----------------|--------------------|
| 1.807          | 8,27               |

| Vara do Trabalho                             | Qtd Processos | Prazo Médio | Ranking |
|--|---------------|-------------|---------|
| VARA DO TRABALHO DE POSSE                    | 2             | 0           | 1°      |
| 2ª VARA DO TRABALHO DE ANÁPOLIS              | 29            | 0,03        | 2°      |
| 3ª VARA DO TRABALHO DE RIO VERDE             | 11            | 0,09        | 3°      |
| 1ª VARA DO TRABALHO DE GOIÂNIA               | 25            | 0,88        | 4°      |
| VARA DO TRABALHO DE JATAÍ                    | 248           | 0,9         | 5°      |
| VARA DO TRABALHO DE PIRES DO RIO             | 7             | 1           | 6°      |
| 10ª VARA DO TRABALHO DE GOIÂNIA              | 25            | 1,16        | 7°      |
| 13ª VARA DO TRABALHO DE GOIÂNIA              | 37            | 1,3         | 8°      |
| VARA DO TRABALHO DE FORMOSA                  | 32            | 1,31        | 9°      |
| 2ª VARA DO TRABALHO DE GOIÂNIA               | 37            | 1,41        | 10°     |
| VARA DO TRABALHO DE GOIÁS                    | 9             | 1,44        | 11°     |
| 2ª VARA DO TRABALHO DE ITUMBIARA             | 37            | 1,46        | 12°     |
| 2ª VARA DO TRABALHO DE RIO VERDE             | 32            | 1,56        | 13°     |
| VARA DO TRABALHO DE SÃO LUIS DE MONTES BELOS | 47            | 1,81        | 14°     |
| 3ª VARA DO TRABALHO DE ANÁPOLIS              | 28            | 1,82        | 15°     |
| 11ª VARA DO TRABALHO DE GOIÂNIA              | 44            | 2           | 16°     |
| VARA DO TRABALHO DE VALPARAÍSO DE GOIÁS      | 41            | 2,02        | 17°     |
| VARA DO TRABALHO DE QUIRINÓPOLIS             | 7             | 2,29        | 18°     |
| VARA DO TRABALHO DE CERES                    | 198           | 2,46        | 19°     |
| 1ª VARA DO TRABALHO DE ANÁPOLIS              | 40            | 2,65        | 20°     |
| VARA DO TRABALHO DE GOIATUBA                 | 40            | 2,83        | 21°     |
| 4ª VARA DO TRABALHO DE RIO VERDE             | 19            | 3,53        | 22°     |
| 4ª VARA DO TRABALHO DE ANÁPOLIS              | 30            | 3,77        | 23°     |
| 18ª VARA DO TRABALHO DE GOIÂNIA              | 21            | 4,81        | 24°     |
| VARA DO TRABALHO DE CATALÃO                  | 46            | 5,02        | 25°     |
| 1ª VARA DO TRABALHO DE APARECIDA DE GOIÂNIA  | 32            | 5,44        | 26°     |



## PRAZO MÉDIO ENTRE O CONCLUSO PARA PROFERIR SENTENÇA E A PROLAÇÃO DA SENTENÇA DE TODAS AS VARAS DO TRABALHO

### SUMARÍSSIMO

| Qtd. Processos | Prazo Médio (dias) |
|----------------|--------------------|
| 1.807          | 8,27               |

| Vara do Trabalho                            | Qtd Processos | Prazo Médio | Ranking |
|---|---------------|-------------|---------|
| VARA DO TRABALHO DE CALDAS NOVAS            | 14            | 5,86        | 27°     |
| VARA DO TRABALHO DE LUZIÂNIA                | 65            | 6,02        | 28°     |
| 3ª VARA DO TRABALHO DE APARECIDA DE GOIÂNIA | 38            | 6,39        | 29°     |
| VARA DO TRABALHO DE MINEIROS                | 8             | 6,63        | 30°     |
| 8ª VARA DO TRABALHO DE GOIÂNIA              | 27            | 6,89        | 31°     |
| VARA DO TRABALHO DE INHUMAS                 | 32            | 8,56        | 32°     |
| VARA DO TRABALHO DE URUAÇU                  | 32            | 11,41       | 33°     |
| 17ª VARA DO TRABALHO DE GOIÂNIA             | 12            | 11,42       | 34°     |
| 9ª VARA DO TRABALHO DE GOIÂNIA              | 25            | 11,68       | 35°     |
| VARA DO TRABALHO DE GOIANÉSIA               | 48            | 12,42       | 36°     |
| 15ª VARA DO TRABALHO DE GOIÂNIA             | 32            | 13,03       | 37°     |
| 14ª VARA DO TRABALHO DE GOIÂNIA             | 50            | 14          | 38°     |
| 16ª VARA DO TRABALHO DE GOIÂNIA             | 41            | 14,39       | 39°     |
| 1ª VARA DO TRABALHO DE RIO VERDE            | 8             | 15          | 40°     |
| 1ª VARA DO TRABALHO DE ITUMBIARA            | 26            | 15,81       | 41°     |
| 5ª VARA DO TRABALHO DE GOIÂNIA              | 23            | 16,65       | 42°     |
| 2ª VARA DO TRABALHO DE APARECIDA DE GOIÂNIA | 39            | 18,1        | 43°     |
| 6ª VARA DO TRABALHO DE GOIÂNIA              | 23            | 28,22       | 44°     |
| 3ª VARA DO TRABALHO DE GOIÂNIA              | 30            | 29,07       | 45°     |
| 12ª VARA DO TRABALHO DE GOIÂNIA             | 32            | 34          | 46°     |
| 4ª VARA DO TRABALHO DE GOIÂNIA              | 35            | 45,2        | 47°     |
| 7ª VARA DO TRABALHO DE GOIÂNIA              | 43            | 59,35       | 48°     |



## PRAZO MÉDIO ENTRE O CONCLUSO PARA PROFERIR SENTENÇA E A PROLAÇÃO DA SENTENÇA - 12ª VARA DO TRABALHO DE GOIÂNIA

Data da sentença entre 1/2/2017 e 28/2/2017 23:59:59

### 12ª VARA DO TRABALHO DE GOIÂNIA

#### SUMARÍSSIMO

| Qtd | Prazo Médio |
|-----|-------------|
| 32  | 34          |

| Nr. Processo                      | Conclusão | Sentença | Prazo |
|-----------------------------------|-----------|----------|-------|
| RTSum - 0010027-87.2017.5.18.0012 | 23/02/17  | 24/02/17 | 1     |
| RTSum - 0010070-24.2017.5.18.0012 | 13/02/17  | 13/02/17 | 0     |
| RTSum - 0010118-80.2017.5.18.0012 | 06/02/17  | 06/02/17 | 0     |
| RTSum - 0010128-27.2017.5.18.0012 | 13/02/17  | 14/02/17 | 1     |
| RTSum - 0010131-79.2017.5.18.0012 | 21/02/17  | 21/02/17 | 0     |
| RTSum - 0010141-26.2017.5.18.0012 | 19/02/17  | 19/02/17 | 0     |
| RTSum - 0010142-11.2017.5.18.0012 | 21/02/17  | 21/02/17 | 0     |
| RTSum - 0010175-98.2017.5.18.0012 | 20/02/17  | 20/02/17 | 0     |
| RTSum - 0010190-67.2017.5.18.0012 | 08/02/17  | 08/02/17 | 0     |
| RTSum - 0010261-69.2017.5.18.0012 | 20/02/17  | 20/02/17 | 0     |
| RTSum - 0010688-37.2015.5.18.0012 | 20/02/17  | 20/02/17 | 0     |
| RTSum - 0010729-67.2016.5.18.0012 | 12/09/16  | 28/02/17 | 169   |
| RTSum - 0010967-86.2016.5.18.0012 | 15/09/16  | 09/02/17 | 147   |
| RTSum - 0011053-57.2016.5.18.0012 | 15/09/16  | 24/02/17 | 162   |
| RTSum - 0011183-47.2016.5.18.0012 | 22/02/17  | 24/02/17 | 2     |
| RTSum - 0011316-92.2016.5.18.0011 | 06/09/16  | 01/02/17 | 148   |
| RTSum - 0011458-93.2016.5.18.0012 | 14/09/16  | 28/02/17 | 167   |
| RTSum - 0011494-38.2016.5.18.0012 | 19/09/16  | 01/02/17 | 135   |
| RTSum - 0011519-51.2016.5.18.0012 | 14/09/16  | 09/02/17 | 148   |
| RTSum - 0011925-72.2016.5.18.0012 | 08/02/17  | 13/02/17 | 5     |
| RTSum - 0012072-98.2016.5.18.0012 | 17/02/17  | 19/02/17 | 2     |
| RTSum - 0012136-11.2016.5.18.0012 | 06/02/17  | 06/02/17 | 0     |

**Legenda:**

- Conclusão: Data da conclusão para proferir sentença;
- Sentença: Data da prolação da sentença;
- Prazo: Prazo entre a conclusão e a prolação da sentença.





**PRAZO MÉDIO ENTRE O CONCLUSO PARA PROFERIR SENTENÇA E A PROLAÇÃO DA SENTENÇA - 12ª VARA DO TRABALHO DE GOIÂNIA**

**12ª VARA DO TRABALHO DE GOIÂNIA**

**SUMARÍSSIMO**

| Qtd | Prazo Médio |
|-----|-------------|
| 32  | 34          |

| Nr. Processo                      | Conclusão | Sentença | Prazo |
|-----------------------------------|-----------|----------|-------|
| RTSum - 0012146-55.2016.5.18.0012 | 06/02/17  | 06/02/17 | 0     |
| RTSum - 0012153-47.2016.5.18.0012 | 14/02/17  | 14/02/17 | 0     |
| RTSum - 0012154-32.2016.5.18.0012 | 14/02/17  | 14/02/17 | 0     |
| RTSum - 0012162-09.2016.5.18.0012 | 19/02/17  | 19/02/17 | 0     |
| RTSum - 0012173-38.2016.5.18.0012 | 02/02/17  | 03/02/17 | 1     |
| RTSum - 0012182-97.2016.5.18.0012 | 13/02/17  | 13/02/17 | 0     |
| RTSum - 0012194-14.2016.5.18.0012 | 09/02/17  | 09/02/17 | 0     |
| RTSum - 0012219-27.2016.5.18.0012 | 03/02/17  | 03/02/17 | 0     |
| RTSum - 0012226-19.2016.5.18.0012 | 21/02/17  | 21/02/17 | 0     |
| RTSum - 0012233-11.2016.5.18.0012 | 01/02/17  | 01/02/17 | 0     |

**Legenda:**  
- **Conclusão:** Data da conclusão para proferir sentença;  
- **Sentença:** Data da prolação da sentença;  
- **Prazo:** Prazo entre a conclusão e a prolação da sentença.



## PRAZO MÉDIO ENTRE O CONCLUSO PARA PROFERIR SENTENÇA E A PROLAÇÃO DA SENTENÇA - 12ª VARA DO TRABALHO DE GOIÂNIA

Data da sentença entre 1/2/2017 e 28/2/2017 23:59:59

### HELVAN DOMINGOS PREGO

#### SUMARÍSSIMO

| Qtd | Prazo Médio |
|-----|-------------|
| 1   | 1           |

| Nr. Processo                      | Conclusão | Sentença | Prazo |
|-----------------------------------|-----------|----------|-------|
| RTSum - 0010027-87.2017.5.18.0012 | 23/02/17  | 24/02/17 | 1     |

**Legenda:**

- Conclusão: Data da conclusão para proferir sentença;
- Sentença: Data da prolação da sentença;
- Prazo: Prazo entre a conclusão e a prolação da sentença.

### KARINA LIMA DE QUEIROZ

#### SUMARÍSSIMO

| Qtd | Prazo Médio |
|-----|-------------|
| 31  | 35,06       |

| Nr. Processo                      | Conclusão | Sentença | Prazo |
|-----------------------------------|-----------|----------|-------|
| RTSum - 0010070-24.2017.5.18.0012 | 13/02/17  | 13/02/17 | 0     |
| RTSum - 0010118-80.2017.5.18.0012 | 06/02/17  | 06/02/17 | 0     |
| RTSum - 0010128-27.2017.5.18.0012 | 13/02/17  | 14/02/17 | 1     |
| RTSum - 0010131-79.2017.5.18.0012 | 21/02/17  | 21/02/17 | 0     |
| RTSum - 0010141-26.2017.5.18.0012 | 19/02/17  | 19/02/17 | 0     |
| RTSum - 0010142-11.2017.5.18.0012 | 21/02/17  | 21/02/17 | 0     |
| RTSum - 0010175-98.2017.5.18.0012 | 20/02/17  | 20/02/17 | 0     |
| RTSum - 0010190-67.2017.5.18.0012 | 08/02/17  | 08/02/17 | 0     |
| RTSum - 0010261-69.2017.5.18.0012 | 20/02/17  | 20/02/17 | 0     |

**Legenda:**

- Conclusão: Data da conclusão para proferir sentença;
- Sentença: Data da prolação da sentença;
- Prazo: Prazo entre a conclusão e a prolação da sentença.



**PRAZO MÉDIO ENTRE O CONCLUSO PARA PROFERIR SENTENÇA E A PROLAÇÃO DA SENTENÇA - 12ª VARA DO TRABALHO DE GOIÂNIA**

**KARINA LIMA DE QUEIROZ**

**SUMARÍSSIMO**

| Qtd | Prazo Médio |
|-----|-------------|
| 31  | 35,06       |

| Nr. Processo                      | Conclusão | Sentença | Prazo |
|-----------------------------------|-----------|----------|-------|
| RTSum - 0010688-37.2015.5.18.0012 | 20/02/17  | 20/02/17 | 0     |
| RTSum - 0010729-67.2016.5.18.0012 | 12/09/16  | 28/02/17 | 169   |
| RTSum - 0010967-86.2016.5.18.0012 | 15/09/16  | 09/02/17 | 147   |
| RTSum - 0011053-57.2016.5.18.0012 | 15/09/16  | 24/02/17 | 162   |
| RTSum - 0011183-47.2016.5.18.0012 | 22/02/17  | 24/02/17 | 2     |
| RTSum - 0011316-92.2016.5.18.0011 | 06/09/16  | 01/02/17 | 148   |
| RTSum - 0011458-93.2016.5.18.0012 | 14/09/16  | 28/02/17 | 167   |
| RTSum - 0011494-38.2016.5.18.0012 | 19/09/16  | 01/02/17 | 135   |
| RTSum - 0011519-51.2016.5.18.0012 | 14/09/16  | 09/02/17 | 148   |
| RTSum - 0011925-72.2016.5.18.0012 | 08/02/17  | 13/02/17 | 5     |
| RTSum - 0012072-98.2016.5.18.0012 | 17/02/17  | 19/02/17 | 2     |
| RTSum - 0012136-11.2016.5.18.0012 | 06/02/17  | 06/02/17 | 0     |
| RTSum - 0012146-55.2016.5.18.0012 | 06/02/17  | 06/02/17 | 0     |
| RTSum - 0012153-47.2016.5.18.0012 | 14/02/17  | 14/02/17 | 0     |
| RTSum - 0012154-32.2016.5.18.0012 | 14/02/17  | 14/02/17 | 0     |
| RTSum - 0012162-09.2016.5.18.0012 | 19/02/17  | 19/02/17 | 0     |
| RTSum - 0012173-38.2016.5.18.0012 | 02/02/17  | 03/02/17 | 1     |
| RTSum - 0012182-97.2016.5.18.0012 | 13/02/17  | 13/02/17 | 0     |
| RTSum - 0012194-14.2016.5.18.0012 | 09/02/17  | 09/02/17 | 0     |
| RTSum - 0012219-27.2016.5.18.0012 | 03/02/17  | 03/02/17 | 0     |
| RTSum - 0012226-19.2016.5.18.0012 | 21/02/17  | 21/02/17 | 0     |
| RTSum - 0012233-11.2016.5.18.0012 | 01/02/17  | 01/02/17 | 0     |

**Legenda:**

- Conclusão: Data da conclusão para proferir sentença;
- Sentença: Data da prolação da sentença;
- Prazo: Prazo entre a conclusão e a prolação da sentença.