

Conceituação

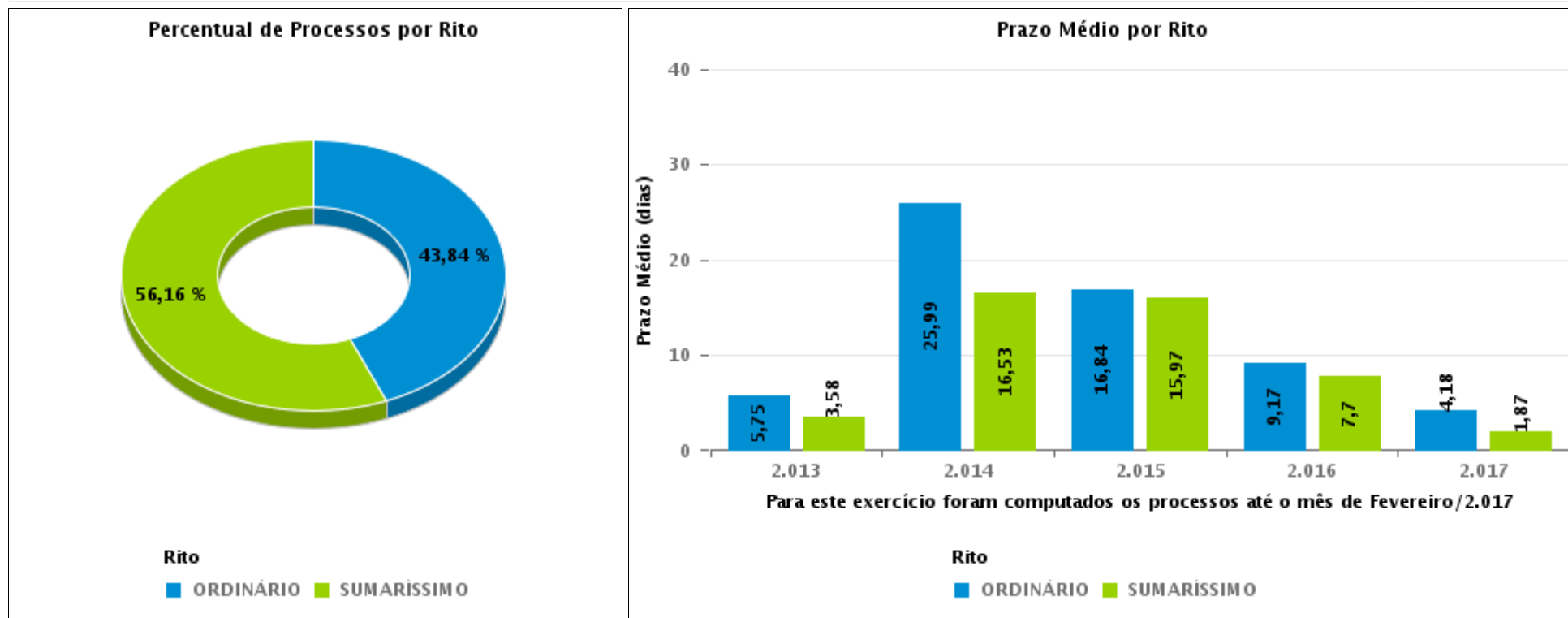
Tema	Prazos Processuais
Relatórios	Evolução Histórica Comparativo por VT Comparativo por Grupo Por Grupo Por VT Por Processo Por Magistrado
Resumo	Apresenta o prazo médio desde o concluso para proferir sentença até a prolação da sentença.
Descrição	O prazo médio é obtido calculando-se a quantidade de dias decorridos desde o movimento de Concluso para Proferir Sentença até a Prolação da Sentença. Os dados são extraídos baseando-se nos itens do e-Gestão: 269 e 90269 - Do Concluso para Proferir Sentença até a Prolação da Sentença na fase de conhecimento – rito sumaríssimo; 270 e 90270 – Do Concluso para Proferir Sentença até a Prolação da Sentença na fase de conhecimento– rito exceto sumaríssimo (ordinário)
Origem da informação	e-Gestão
Crítérios e transformações	Coletado do e-Gestão, consolidado, otimizado e classificado para análise.
Análises possíveis	Prazo médio entre o concluso para proferir sentença e a prolação da sentença, detalhado de forma Geral, Por grupo, por VT, Por Processo e Por Magistrado.



EVOLUÇÃO HISTÓRICA DOS PRAZOS PROCESSUAIS ENTRE O CONCLUSO PARA PROFERIR SENTENÇA E A PROLAÇÃO DA SENTENÇA - VARA DO TRABALHO DE VALPARAÍSO DE GOIÁS

Data da sentença entre 1/2/2017 e 28/2/2017 23:59:59

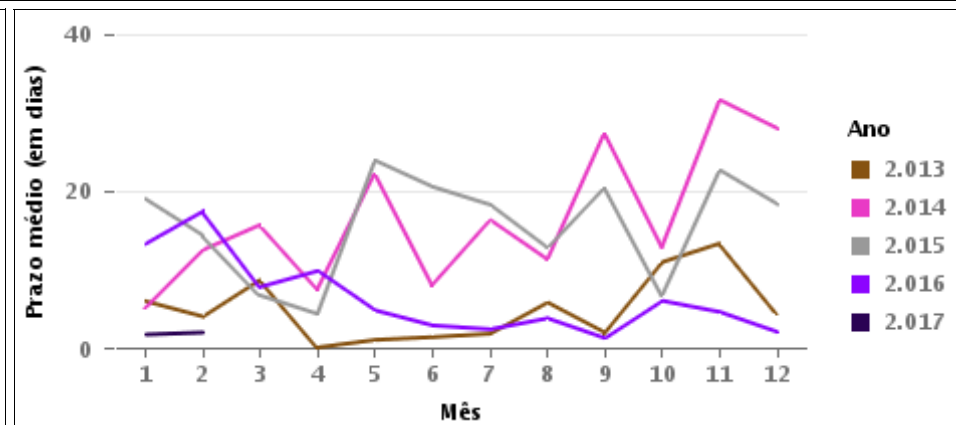
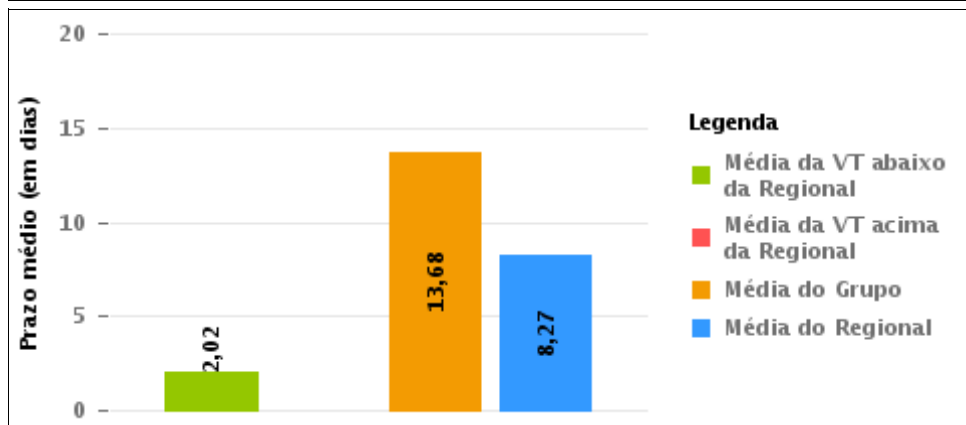
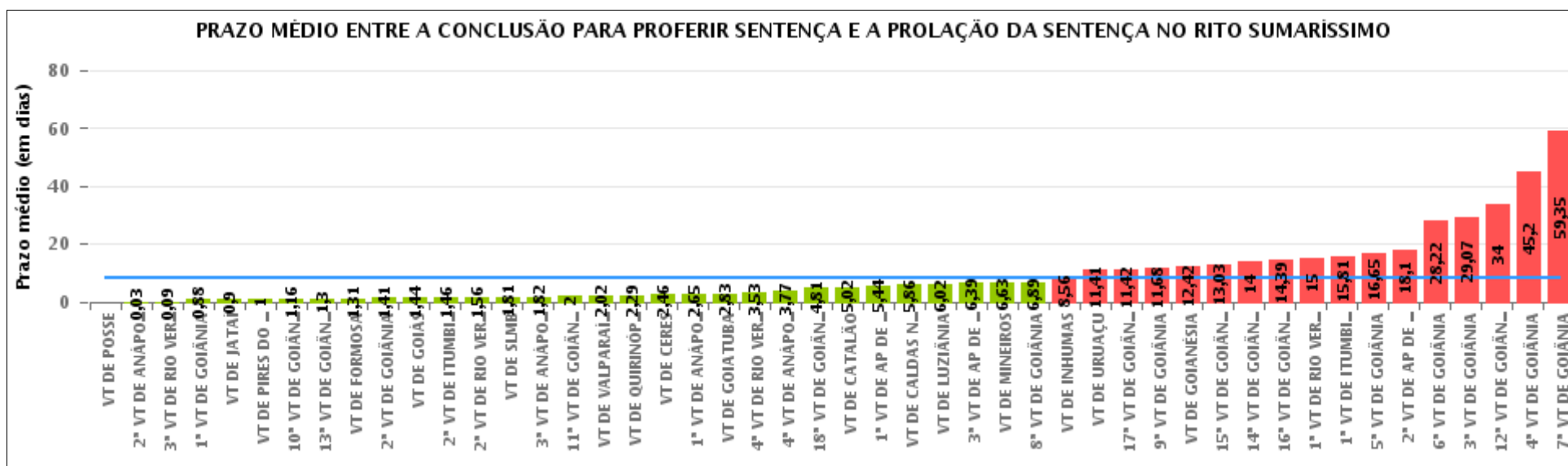
Rito	Qtd	Prazo Médio
ORDINÁRIO	32	5,56
SUMARÍSSIMO	41	2,02
Total/Média	73	3,58





COMPARATIVO DO PRAZO MÉDIO ENTRE O CONCLUSO PARA PROFERIR SENTENÇA E A PROLAÇÃO DA SENTENÇA - VARA DO TRABALHO DE VALPARAÍSO DE GOIÁS

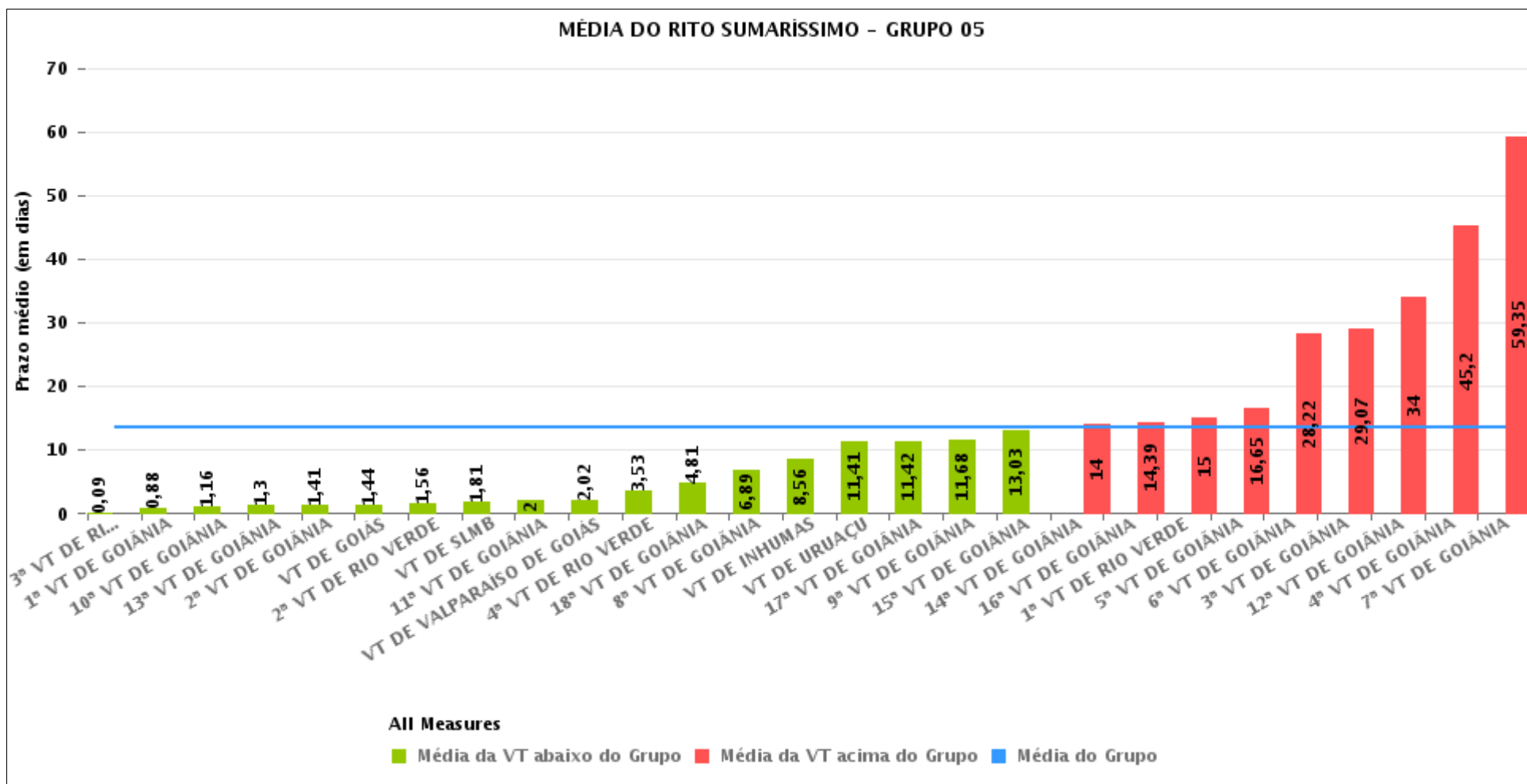
Data da sentença entre 1/2/2017 e 28/2/2017 23:59:59





COMPARATIVO DO PRAZO MÉDIO ENTRE O CONCLUSO PARA PROFERIR SENTENÇA E A PROLAÇÃO DA SENTENÇA ENTRE AS VARAS DO GRUPO

Data da sentença entre 1/2/2017 e 28/2/2017 23:59:59





PRAZO MÉDIO ENTRE O CONCLUSO PARA PROFERIR SENTENÇA E A PROLAÇÃO DA SENTENÇA POR GRUPO

Data da sentença entre 1/2/2017 e 28/2/2017 23:59:59

Rito	Grupo	Qtd. Processos	Prazo Médio (dias)	Ranking
SUMARÍSSIMO	GRUPO 01	2	0	1°
	GRUPO 02	39	1,26	2°
	GRUPO 03	339	2,48	3°
	GRUPO 04	477	3,13	4°
	GRUPO 06	157	10,95	5°
	GRUPO 05	793	13,68	6°

Legenda:	# Grupo 04 – De 1501 a 2000 VT de Catalão VT de Goiatuba 1ª VT de Itumbiara 2ª VT de Itumbiara VT de Jataí VT de Luziânia VT de Mineiros VT de Quirinópolis	8ª VT de Goiânia 9ª VT de Goiânia 10ª VT de Goiânia 11ª VT de Goiânia 12ª VT de Goiânia 13ª VT de Goiânia 14ª VT de Goiânia 15ª VT de Goiânia 16ª VT de Goiânia 17ª VT de Goiânia 18ª VT de Goiânia VT de Goiás VT de Inhumas 1ª VT de Rio Verde 2ª VT de Rio Verde 3ª VT de Rio Verde 4ª VT de Rio Verde VT de Uruaçu VT de São Luis de Montes Belos VT de Valparaíso de Goiás	#Grupo 06 – A partir de 2500 1ª VT de Aparecida de Goiânia 2ª VT de Aparecida de Goiânia 3ª VT de Aparecida de Goiânia VT de Goianésia
# Grupo 01 – Até 750 VT de Posse			
# Grupo 02 – De 751 a 1000 VT de Formosa VT de Pires do Rio			
# Grupo 03 – De 1001 a 1500 VT de Ceres 1ª VT de Anápolis 2ª VT de Anápolis 3ª VT de Anápolis 4ª VT de Anápolis VT de Caldas Novas	# Grupo 05 – De 2001 a 2500 1ª VT de Goiânia 2ª VT de Goiânia 3ª VT de Goiânia 4ª VT de Goiânia 5ª VT de Goiânia 6ª VT de Goiânia 7ª VT de Goiânia		



PRAZO MÉDIO ENTRE O CONCLUSO PARA PROFERIR SENTENÇA E A PROLAÇÃO DA SENTENÇA DE TODAS AS VARAS DO TRABALHO

Data da sentença entre 1/2/2017 e 28/2/2017 23:59:59

SUMARÍSSIMO

Qtd. Processos	Prazo Médio (dias)
1.807	8,27

Vara do Trabalho	Qtd Processos	Prazo Médio	Ranking
VARA DO TRABALHO DE POSSE	2	0	1°
2ª VARA DO TRABALHO DE ANÁPOLIS	29	0,03	2°
3ª VARA DO TRABALHO DE RIO VERDE	11	0,09	3°
1ª VARA DO TRABALHO DE GOIÂNIA	25	0,88	4°
VARA DO TRABALHO DE JATAÍ	248	0,9	5°
VARA DO TRABALHO DE PIRES DO RIO	7	1	6°
10ª VARA DO TRABALHO DE GOIÂNIA	25	1,16	7°
13ª VARA DO TRABALHO DE GOIÂNIA	37	1,3	8°
VARA DO TRABALHO DE FORMOSA	32	1,31	9°
2ª VARA DO TRABALHO DE GOIÂNIA	37	1,41	10°
VARA DO TRABALHO DE GOIÁS	9	1,44	11°
2ª VARA DO TRABALHO DE ITUMBIARA	37	1,46	12°
2ª VARA DO TRABALHO DE RIO VERDE	32	1,56	13°
VARA DO TRABALHO DE SÃO LUIS DE MONTES BELOS	47	1,81	14°
3ª VARA DO TRABALHO DE ANÁPOLIS	28	1,82	15°
11ª VARA DO TRABALHO DE GOIÂNIA	44	2	16°
VARA DO TRABALHO DE VALPARAÍSO DE GOIÁS	41	2,02	17°
VARA DO TRABALHO DE QUIRINÓPOLIS	7	2,29	18°
VARA DO TRABALHO DE CERES	198	2,46	19°
1ª VARA DO TRABALHO DE ANÁPOLIS	40	2,65	20°
VARA DO TRABALHO DE GOIATUBA	40	2,83	21°
4ª VARA DO TRABALHO DE RIO VERDE	19	3,53	22°
4ª VARA DO TRABALHO DE ANÁPOLIS	30	3,77	23°
18ª VARA DO TRABALHO DE GOIÂNIA	21	4,81	24°
VARA DO TRABALHO DE CATALÃO	46	5,02	25°
1ª VARA DO TRABALHO DE APARECIDA DE GOIÂNIA	32	5,44	26°



PRAZO MÉDIO ENTRE O CONCLUSO PARA PROFERIR SENTENÇA E A PROLAÇÃO DA SENTENÇA DE TODAS AS VARAS DO TRABALHO

SUMARÍSSIMO

Qtd. Processos	Prazo Médio (dias)
1.807	8,27

Vara do Trabalho	Qtd Processos	Prazo Médio	Ranking
VARA DO TRABALHO DE CALDAS NOVAS	14	5,86	27°
VARA DO TRABALHO DE LUZIÂNIA	65	6,02	28°
3ª VARA DO TRABALHO DE APARECIDA DE GOIÂNIA	38	6,39	29°
VARA DO TRABALHO DE MINEIROS	8	6,63	30°
8ª VARA DO TRABALHO DE GOIÂNIA	27	6,89	31°
VARA DO TRABALHO DE INHUMAS	32	8,56	32°
VARA DO TRABALHO DE URUAÇU	32	11,41	33°
17ª VARA DO TRABALHO DE GOIÂNIA	12	11,42	34°
9ª VARA DO TRABALHO DE GOIÂNIA	25	11,68	35°
VARA DO TRABALHO DE GOIANÉSIA	48	12,42	36°
15ª VARA DO TRABALHO DE GOIÂNIA	32	13,03	37°
14ª VARA DO TRABALHO DE GOIÂNIA	50	14	38°
16ª VARA DO TRABALHO DE GOIÂNIA	41	14,39	39°
1ª VARA DO TRABALHO DE RIO VERDE	8	15	40°
1ª VARA DO TRABALHO DE ITUMBIARA	26	15,81	41°
5ª VARA DO TRABALHO DE GOIÂNIA	23	16,65	42°
2ª VARA DO TRABALHO DE APARECIDA DE GOIÂNIA	39	18,1	43°
6ª VARA DO TRABALHO DE GOIÂNIA	23	28,22	44°
3ª VARA DO TRABALHO DE GOIÂNIA	30	29,07	45°
12ª VARA DO TRABALHO DE GOIÂNIA	32	34	46°
4ª VARA DO TRABALHO DE GOIÂNIA	35	45,2	47°
7ª VARA DO TRABALHO DE GOIÂNIA	43	59,35	48°



PRAZO MÉDIO ENTRE O CONCLUSO PARA PROFERIR SENTENÇA E A PROLAÇÃO DA SENTENÇA - VARA DO TRABALHO DE VALPARAÍSO DE GOIÁS

Data da sentença entre 1/2/2017 e 28/2/2017 23:59:59

VARA DO TRABALHO DE VALPARAÍSO DE GOIÁS

SUMARÍSSIMO

Qtd	Prazo Médio
41	2,02

Nr. Processo	Conclusão	Sentença	Prazo
RTSum - 0010025-12.2017.5.18.0241	13/02/17	13/02/17	0
RTSum - 0010026-94.2017.5.18.0241	13/02/17	13/02/17	0
RTSum - 0010044-18.2017.5.18.0241	22/02/17	22/02/17	0
RTSum - 0010059-84.2017.5.18.0241	23/02/17	23/02/17	0
RTSum - 0010090-07.2017.5.18.0241	23/02/17	23/02/17	0
RTSum - 0010095-29.2017.5.18.0241	30/01/17	01/02/17	2
RTSum - 0010112-65.2017.5.18.0241	10/02/17	12/02/17	2
RTSum - 0010113-50.2017.5.18.0241	01/02/17	01/02/17	0
RTSum - 0010128-19.2017.5.18.0241	30/01/17	01/02/17	2
RTSum - 0010139-48.2017.5.18.0241	31/01/17	01/02/17	1
RTSum - 0010141-18.2017.5.18.0241	02/02/17	07/02/17	5
RTSum - 0010146-40.2017.5.18.0241	06/02/17	07/02/17	1
RTSum - 0010151-62.2017.5.18.0241	07/02/17	07/02/17	0
RTSum - 0010154-17.2017.5.18.0241	03/02/17	07/02/17	4
RTSum - 0010164-61.2017.5.18.0241	03/02/17	07/02/17	4
RTSum - 0010185-37.2017.5.18.0241	06/02/17	07/02/17	1
RTSum - 0010186-22.2017.5.18.0241	20/02/17	23/02/17	3
RTSum - 0010201-88.2017.5.18.0241	13/02/17	13/02/17	0
RTSum - 0010214-87.2017.5.18.0241	10/02/17	12/02/17	2
RTSum - 0010215-72.2017.5.18.0241	10/02/17	12/02/17	2
RTSum - 0010216-57.2017.5.18.0241	10/02/17	12/02/17	2

Legenda:

- Conclusão: Data da conclusão para proferir sentença;
- Sentença: Data da prolação da sentença;
- Prazo: Prazo entre a conclusão e a prolação da sentença.



PRAZO MÉDIO ENTRE O CONCLUSO PARA PROFERIR SENTENÇA E A PROLAÇÃO DA SENTENÇA - VARA DO TRABALHO DE VALPARAÍSO DE GOIÁS

VARA DO TRABALHO DE VALPARAÍSO DE GOIÁS

SUMARÍSSIMO

Qtd	Prazo Médio
41	2,02

Nr. Processo	Conclusão	Sentença	Prazo
RTSum - 0010219-12.2017.5.18.0241	13/02/17	13/02/17	0
RTSum - 0010220-94.2017.5.18.0241	14/02/17	14/02/17	0
RTSum - 0010225-19.2017.5.18.0241	15/02/17	15/02/17	0
RTSum - 0010233-93.2017.5.18.0241	20/02/17	23/02/17	3
RTSum - 0010234-78.2017.5.18.0241	15/02/17	15/02/17	0
RTSum - 0010235-63.2017.5.18.0241	15/02/17	15/02/17	0
RTSum - 0010241-70.2017.5.18.0241	17/02/17	20/02/17	3
RTSum - 0010252-02.2017.5.18.0241	17/02/17	20/02/17	3
RTSum - 0010281-52.2017.5.18.0241	21/02/17	23/02/17	2
RTSum - 0010287-59.2017.5.18.0241	21/02/17	23/02/17	2
RTSum - 0010288-44.2017.5.18.0241	21/02/17	23/02/17	2
RTSum - 0010294-51.2017.5.18.0241	23/02/17	23/02/17	0
RTSum - 0010310-05.2017.5.18.0241	23/02/17	23/02/17	0
RTSum - 0012863-59.2016.5.18.0241	21/02/17	23/02/17	2
RTSum - 0012948-45.2016.5.18.0241	23/01/17	16/02/17	24
RTSum - 0013032-46.2016.5.18.0241	06/02/17	07/02/17	1
RTSum - 0013033-31.2016.5.18.0241	06/02/17	07/02/17	1
RTSum - 0013109-55.2016.5.18.0241	06/02/17	07/02/17	1
RTSum - 0013245-52.2016.5.18.0241	30/01/17	01/02/17	2
RTSum - 0013304-40.2016.5.18.0241	17/02/17	23/02/17	6

Legenda:

- Conclusão: Data da conclusão para proferir sentença;
- Sentença: Data da prolação da sentença;
- Prazo: Prazo entre a conclusão e a prolação da sentença.



PRAZO MÉDIO ENTRE O CONCLUSO PARA PROFERIR SENTENÇA E A PROLAÇÃO DA SENTENÇA - VARA DO TRABALHO DE VALPARAÍSO DE GOIÁS

Data da sentença entre 1/2/2017 e 28/2/2017 23:59:59

CAROLINA DE JESUS NUNES

SUMARÍSSIMO

Qtd	Prazo Médio
14	3,5

Nr. Processo	Conclusão	Sentença	Prazo
RTSum - 0010146-40.2017.5.18.0241	06/02/17	07/02/17	1
RTSum - 0010151-62.2017.5.18.0241	07/02/17	07/02/17	0
RTSum - 0010185-37.2017.5.18.0241	06/02/17	07/02/17	1
RTSum - 0010186-22.2017.5.18.0241	20/02/17	23/02/17	3
RTSum - 0010233-93.2017.5.18.0241	20/02/17	23/02/17	3
RTSum - 0010281-52.2017.5.18.0241	21/02/17	23/02/17	2
RTSum - 0010287-59.2017.5.18.0241	21/02/17	23/02/17	2
RTSum - 0010288-44.2017.5.18.0241	21/02/17	23/02/17	2
RTSum - 0012863-59.2016.5.18.0241	21/02/17	23/02/17	2
RTSum - 0012948-45.2016.5.18.0241	23/01/17	16/02/17	24
RTSum - 0013032-46.2016.5.18.0241	06/02/17	07/02/17	1
RTSum - 0013033-31.2016.5.18.0241	06/02/17	07/02/17	1
RTSum - 0013109-55.2016.5.18.0241	06/02/17	07/02/17	1
RTSum - 0013304-40.2016.5.18.0241	17/02/17	23/02/17	6

Legenda:

- Conclusão: Data da conclusão para proferir sentença;
- Sentença: Data da prolação da sentença;
- Prazo: Prazo entre a conclusão e a prolação da sentença.

JEOVANA CUNHA DE FARIA

SUMARÍSSIMO

Qtd	Prazo Médio
27	1,26



PRAZO MÉDIO ENTRE O CONCLUSO PARA PROFERIR SENTENÇA E A PROLAÇÃO DA SENTENÇA - VARA DO TRABALHO DE VALPARAÍSO DE GOIÁS

JEOVANA CUNHA DE FARIA

SUMARÍSSIMO

Qtd	Prazo Médio
27	1,26

Nr. Processo	Conclusão	Sentença	Prazo
RTSum - 0010025-12.2017.5.18.0241	13/02/17	13/02/17	0
RTSum - 0010026-94.2017.5.18.0241	13/02/17	13/02/17	0
RTSum - 0010044-18.2017.5.18.0241	22/02/17	22/02/17	0
RTSum - 0010059-84.2017.5.18.0241	23/02/17	23/02/17	0
RTSum - 0010090-07.2017.5.18.0241	23/02/17	23/02/17	0
RTSum - 0010095-29.2017.5.18.0241	30/01/17	01/02/17	2
RTSum - 0010112-65.2017.5.18.0241	10/02/17	12/02/17	2
RTSum - 0010113-50.2017.5.18.0241	01/02/17	01/02/17	0
RTSum - 0010128-19.2017.5.18.0241	30/01/17	01/02/17	2
RTSum - 0010139-48.2017.5.18.0241	31/01/17	01/02/17	1
RTSum - 0010141-18.2017.5.18.0241	02/02/17	07/02/17	5
RTSum - 0010154-17.2017.5.18.0241	03/02/17	07/02/17	4
RTSum - 0010164-61.2017.5.18.0241	03/02/17	07/02/17	4
RTSum - 0010201-88.2017.5.18.0241	13/02/17	13/02/17	0
RTSum - 0010214-87.2017.5.18.0241	10/02/17	12/02/17	2
RTSum - 0010215-72.2017.5.18.0241	10/02/17	12/02/17	2
RTSum - 0010216-57.2017.5.18.0241	10/02/17	12/02/17	2
RTSum - 0010219-12.2017.5.18.0241	13/02/17	13/02/17	0
RTSum - 0010220-94.2017.5.18.0241	14/02/17	14/02/17	0
RTSum - 0010225-19.2017.5.18.0241	15/02/17	15/02/17	0
RTSum - 0010234-78.2017.5.18.0241	15/02/17	15/02/17	0
RTSum - 0010235-63.2017.5.18.0241	15/02/17	15/02/17	0
RTSum - 0010241-70.2017.5.18.0241	17/02/17	20/02/17	3
RTSum - 0010252-02.2017.5.18.0241	17/02/17	20/02/17	3
RTSum - 0010294-51.2017.5.18.0241	23/02/17	23/02/17	0

Legenda:

- Conclusão: Data da conclusão para proferir sentença;
- Sentença: Data da prolação da sentença;
- Prazo: Prazo entre a conclusão e a prolação da sentença.



PRAZO MÉDIO ENTRE O CONCLUSO PARA PROFERIR SENTENÇA E A PROLAÇÃO DA SENTENÇA - VARA DO TRABALHO DE VALPARAÍSO DE GOIÁS

JEOVANA CUNHA DE FARIA

SUMARÍSSIMO

Qtd	Prazo Médio
27	1,26

Nr. Processo	Conclusão	Sentença	Prazo
RTSum - 0010310-05.2017.5.18.0241	23/02/17	23/02/17	0
RTSum - 0013245-52.2016.5.18.0241	30/01/17	01/02/17	2

Legenda:
- Conclusão: Data da conclusão para proferir sentença;
- Sentença: Data da prolação da sentença;
- Prazo: Prazo entre a conclusão e a prolação da sentença.