

## Conceituação

Tema	Prazos Processuais
<b>Relatórios</b>	Evolução Histórica Comparativo por VT Comparativo por Grupo Por Grupo Por VT Por Processo Por Magistrado
<b>Resumo</b>	Apresenta o prazo médio desde o concluso para proferir sentença até a prolação da sentença.
<b>Descrição</b>	O prazo médio é obtido calculando-se a quantidade de dias decorridos desde o movimento de Concluso para Proferir Sentença até a Prolação da Sentença. Os dados são extraídos baseando-se nos itens do e-Gestão:  269 e 90269 - Do Concluso para Proferir Sentença até a Prolação da Sentença na fase de conhecimento – rito sumaríssimo;  270 e 90270 – Do Concluso para Proferir Sentença até a Prolação da Sentença na fase de conhecimento– rito exceto sumaríssimo (ordinário)
<b>Origem da informação</b>	e-Gestão
<b>Crítérios e transformações</b>	Coletado do e-Gestão, consolidado, otimizado e classificado para análise.
<b>Análises possíveis</b>	Prazo médio entre o concluso para proferir sentença e a prolação da sentença, detalhado de forma Geral, Por grupo, por VT, Por Processo e Por Magistrado.

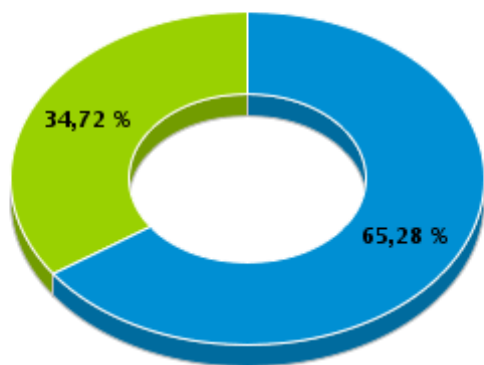


## EVOLUÇÃO HISTÓRICA DOS PRAZOS PROCESSUAIS ENTRE O CONCLUSO PARA PROFERIR SENTENÇA E A PROLAÇÃO DA SENTENÇA - 14ª VARA DO TRABALHO DE GOIÂNIA

Data da sentença entre 1/2/2017 e 28/2/2017 23:59:59

Rito	Qtd	Prazo Médio
ORDINÁRIO	94	24,8
SUMARÍSSIMO	50	14
<b>Total/Média</b>	<b>144</b>	<b>21,05</b>

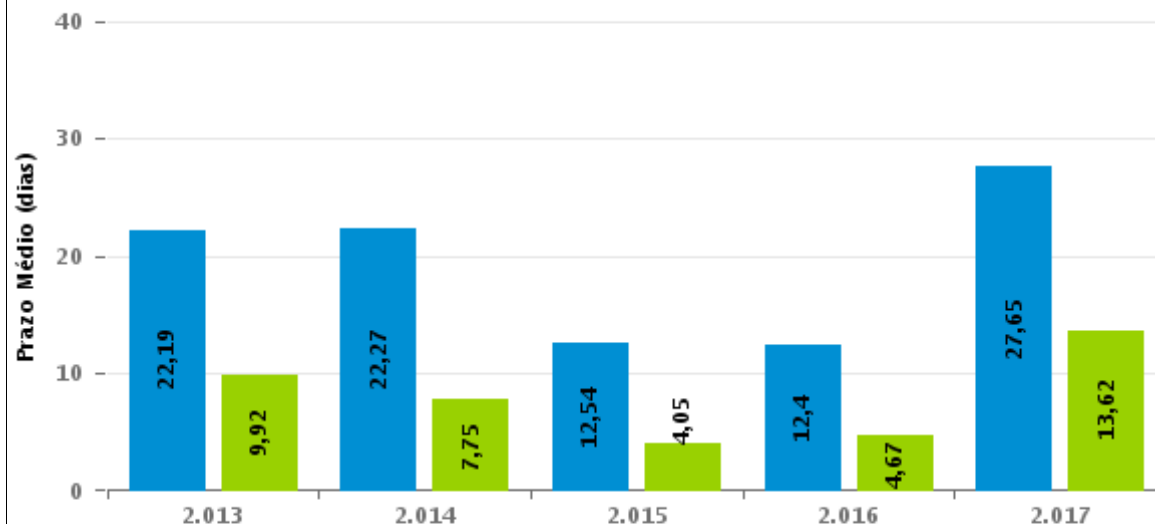
Percentual de Processos por Rito



Rito

■ ORDINÁRIO ■ SUMARÍSSIMO

Prazo Médio por Rito



Para este exercício foram computados os processos até o mês de Fevereiro/2.017

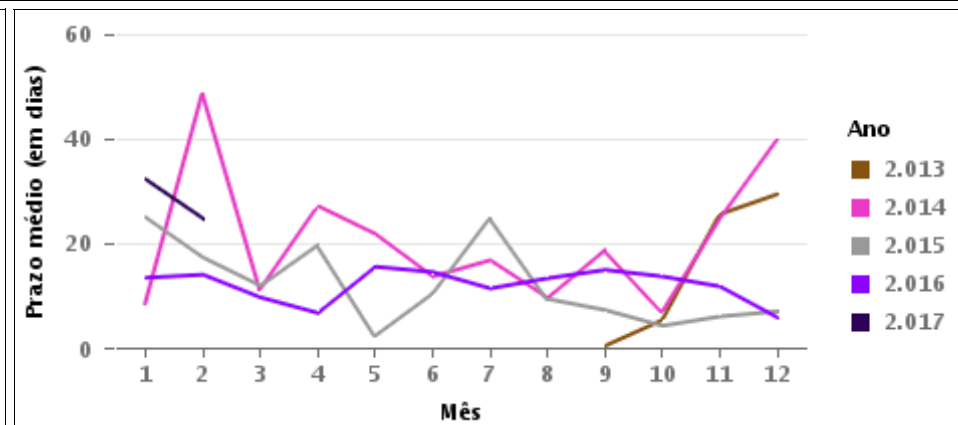
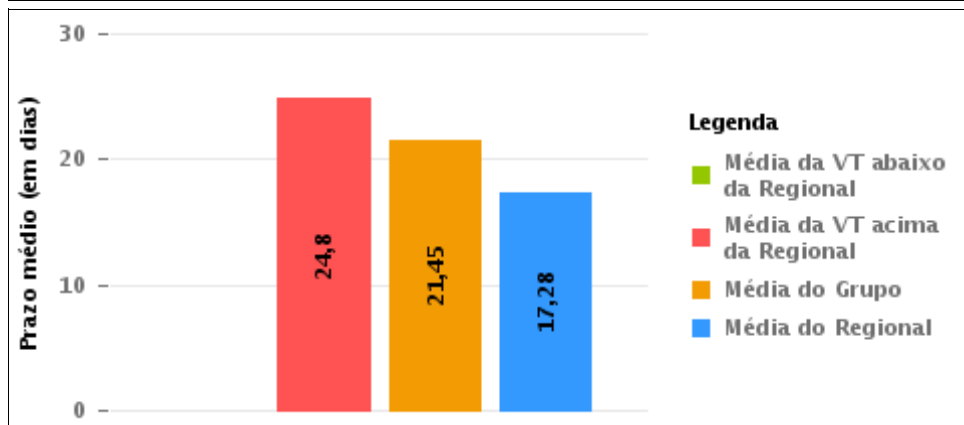
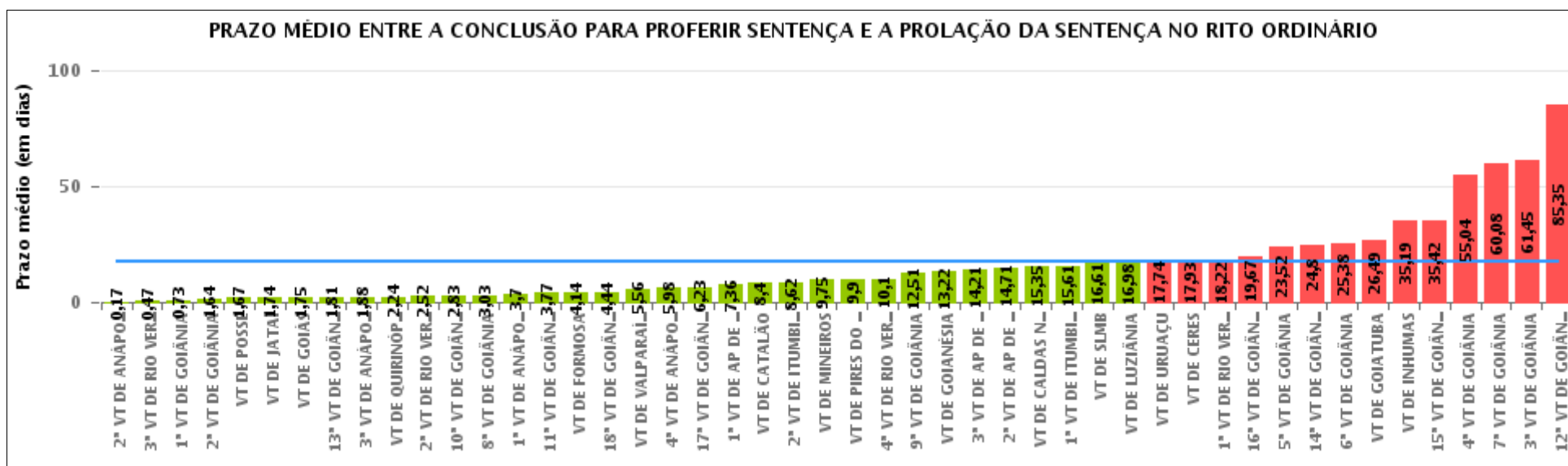
Rito

■ ORDINÁRIO ■ SUMARÍSSIMO



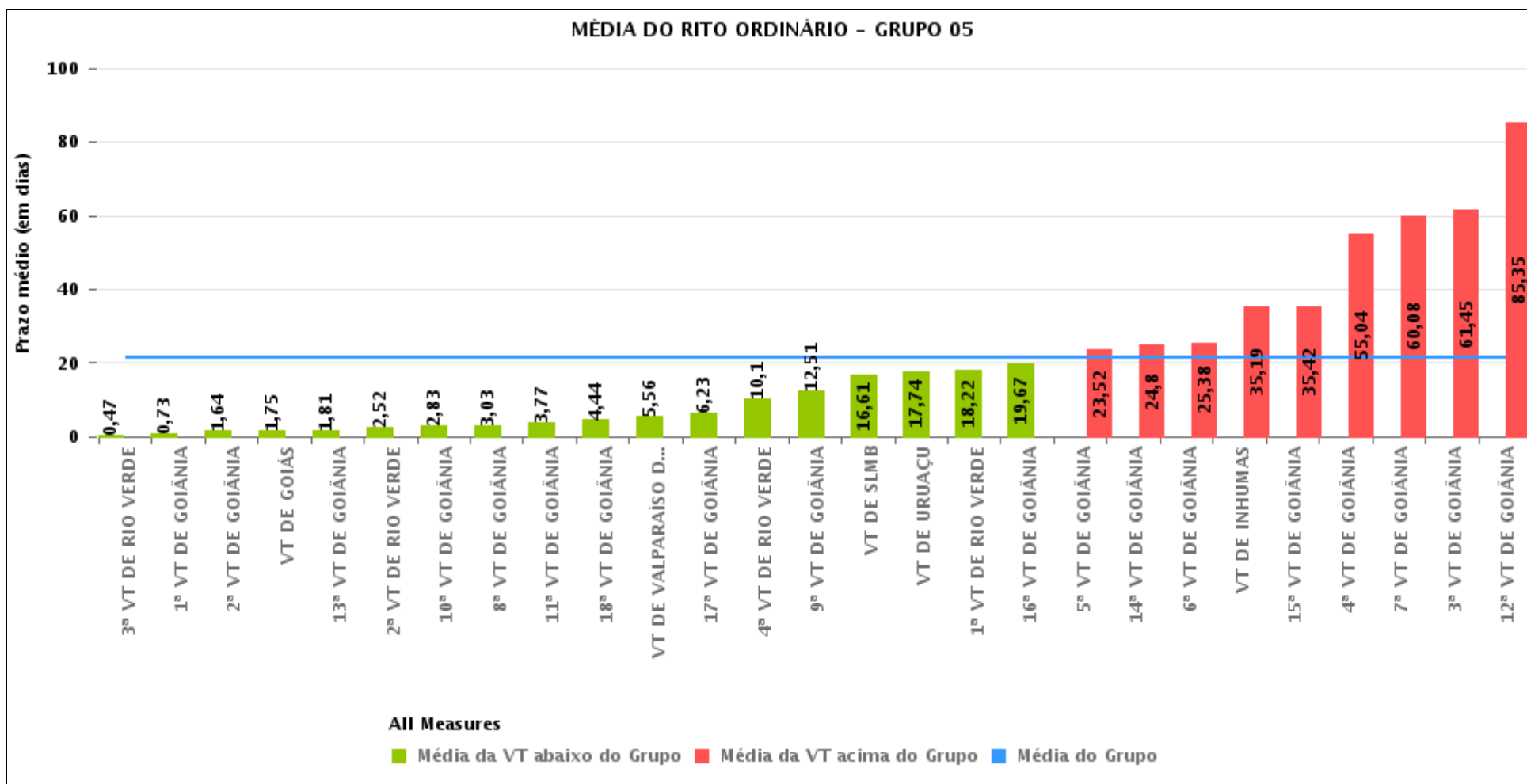
## COMPARATIVO DO PRAZO MÉDIO ENTRE O CONCLUSO PARA PROFERIR SENTENÇA E A PROLAÇÃO DA SENTENÇA - 14ª VARA DO TRABALHO DE GOIÂNIA

Data da sentença entre 1/2/2017 e 28/2/2017 23:59:59



## COMPARATIVO DO PRAZO MÉDIO ENTRE O CONCLUSO PARA PROFERIR SENTENÇA E A PROLAÇÃO DA SENTENÇA ENTRE AS VARAS DO GRUPO

Data da sentença entre 1/2/2017 e 28/2/2017 23:59:59





## PRAZO MÉDIO ENTRE O CONCLUSO PARA PROFERIR SENTENÇA E A PROLAÇÃO DA SENTENÇA POR GRUPO

Data da sentença entre 1/2/2017 e 28/2/2017 23:59:59

Rito	Grupo	Qtd. Processos	Prazo Médio (dias)	Ranking
ORDINÁRIO	GRUPO 01	6	1,67	1°
	GRUPO 02	39	5,62	2°
	GRUPO 03	245	7,1	3°
	GRUPO 04	352	11,28	4°
	GRUPO 06	200	11,78	5°
	GRUPO 05	1.499	21,45	6°

<p>Legenda:</p> <p># Grupo 01 – Até 750 VT de Posse</p> <p># Grupo 02 – De 751 a 1000 VT de Formosa VT de Pires do Rio</p> <p># Grupo 03 – De 1001 a 1500 VT de Ceres 1ª VT de Anápolis 2ª VT de Anápolis 3ª VT de Anápolis 4ª VT de Anápolis VT de Caldas Novas</p>	<p># Grupo 04 – De 1501 a 2000 VT de Catalão VT de Goiatuba 1ª VT de Itumbiara 2ª VT de Itumbiara VT de Jataí VT de Luziânia VT de Mineiros VT de Quirinópolis</p> <p># Grupo 05 – De 2001 a 2500 1ª VT de Goiânia 2ª VT de Goiânia 3ª VT de Goiânia 4ª VT de Goiânia 5ª VT de Goiânia 6ª VT de Goiânia 7ª VT de Goiânia</p>	<p>8ª VT de Goiânia 9ª VT de Goiânia 10ª VT de Goiânia 11ª VT de Goiânia 12ª VT de Goiânia 13ª VT de Goiânia 14ª VT de Goiânia 15ª VT de Goiânia 16ª VT de Goiânia 17ª VT de Goiânia 18ª VT de Goiânia VT de Goiás VT de Inhumas 1ª VT de Rio Verde 2ª VT de Rio Verde 3ª VT de Rio Verde 4ª VT de Rio Verde VT de Uruaçu VT de São Luis de Montes Belos VT de Valparaíso de Goiás</p>	<p>#Grupo 06 – A partir de 2500 1ª VT de Aparecida de Goiânia 2ª VT de Aparecida de Goiânia 3ª VT de Aparecida de Goiânia VT de Goianésia</p>
--	--	--	---



## PRAZO MÉDIO ENTRE O CONCLUSO PARA PROFERIR SENTENÇA E A PROLAÇÃO DA SENTENÇA DE TODAS AS VARAS DO TRABALHO

Data da sentença entre 1/2/2017 e 28/2/2017 23:59:59

### ORDINÁRIO

Qtd. Processos	Prazo Médio (dias)
2.341	17,28

Vara do Trabalho	Qtd Processos	Prazo Médio	Ranking
2ª VARA DO TRABALHO DE ANÁPOLIS	36	0,17	1º
3ª VARA DO TRABALHO DE RIO VERDE	30	0,47	2º
1ª VARA DO TRABALHO DE GOIÂNIA	44	0,73	3º
2ª VARA DO TRABALHO DE GOIÂNIA	44	1,64	4º
VARA DO TRABALHO DE POSSE	6	1,67	5º
VARA DO TRABALHO DE JATAÍ	47	1,74	6º
VARA DO TRABALHO DE GOIÁS	24	1,75	7º
13ª VARA DO TRABALHO DE GOIÂNIA	53	1,81	8º
3ª VARA DO TRABALHO DE ANÁPOLIS	42	1,88	9º
VARA DO TRABALHO DE QUIRINÓPOLIS	46	2,24	10º
2ª VARA DO TRABALHO DE RIO VERDE	93	2,52	11º
10ª VARA DO TRABALHO DE GOIÂNIA	54	2,83	12º
8ª VARA DO TRABALHO DE GOIÂNIA	58	3,03	13º
1ª VARA DO TRABALHO DE ANÁPOLIS	46	3,7	14º
11ª VARA DO TRABALHO DE GOIÂNIA	56	3,77	15º
VARA DO TRABALHO DE FORMOSA	29	4,14	16º
18ª VARA DO TRABALHO DE GOIÂNIA	36	4,44	17º
VARA DO TRABALHO DE VALPARAÍSO DE GOIÁS	32	5,56	18º
4ª VARA DO TRABALHO DE ANÁPOLIS	48	5,98	19º
17ª VARA DO TRABALHO DE GOIÂNIA	43	6,23	20º
1ª VARA DO TRABALHO DE APARECIDA DE GOIÂNIA	66	7,36	21º
VARA DO TRABALHO DE CATALÃO	48	8,4	22º
2ª VARA DO TRABALHO DE ITUMBIARA	50	8,62	23º
VARA DO TRABALHO DE MINEIROS	16	9,75	24º
VARA DO TRABALHO DE PIRES DO RIO	10	9,9	25º
4ª VARA DO TRABALHO DE RIO VERDE	49	10,1	26º



## PRAZO MÉDIO ENTRE O CONCLUSO PARA PROFERIR SENTENÇA E A PROLAÇÃO DA SENTENÇA DE TODAS AS VARAS DO TRABALHO

### ORDINÁRIO

Qtd. Processos	Prazo Médio (dias)
2.341	17,28

Vara do Trabalho	Qtd Processos	Prazo Médio	Ranking
9ª VARA DO TRABALHO DE GOIÂNIA	53	12,51	27º
VARA DO TRABALHO DE GOIANÉSIA	54	13,22	28º
3ª VARA DO TRABALHO DE APARECIDA DE GOIÂNIA	42	14,21	29º
2ª VARA DO TRABALHO DE APARECIDA DE GOIÂNIA	38	14,71	30º
VARA DO TRABALHO DE CALDAS NOVAS	43	15,35	31º
1ª VARA DO TRABALHO DE ITUMBIARA	41	15,61	32º
VARA DO TRABALHO DE SÃO LUIS DE MONTES BELOS	44	16,61	33º
VARA DO TRABALHO DE LUZIÂNIA	63	16,98	34º
VARA DO TRABALHO DE URUAÇU	121	17,74	35º
VARA DO TRABALHO DE CERES	30	17,93	36º
1ª VARA DO TRABALHO DE RIO VERDE	60	18,22	37º
16ª VARA DO TRABALHO DE GOIÂNIA	61	19,67	38º
5ª VARA DO TRABALHO DE GOIÂNIA	48	23,52	39º
14ª VARA DO TRABALHO DE GOIÂNIA	94	24,8	40º
6ª VARA DO TRABALHO DE GOIÂNIA	47	25,38	41º
VARA DO TRABALHO DE GOIATUBA	41	26,49	42º
VARA DO TRABALHO DE INHUMAS	72	35,19	43º
15ª VARA DO TRABALHO DE GOIÂNIA	52	35,42	44º
4ª VARA DO TRABALHO DE GOIÂNIA	46	55,04	45º
7ª VARA DO TRABALHO DE GOIÂNIA	75	60,08	46º
3ª VARA DO TRABALHO DE GOIÂNIA	53	61,45	47º
12ª VARA DO TRABALHO DE GOIÂNIA	57	85,35	48º



## PRAZO MÉDIO ENTRE O CONCLUSO PARA PROFERIR SENTENÇA E A PROLAÇÃO DA SENTENÇA - 14ª VARA DO TRABALHO DE GOIÂNIA

Data da sentença entre 1/2/2017 e 28/2/2017 23:59:59

### 14ª VARA DO TRABALHO DE GOIÂNIA

#### ORDINÁRIO

Qtd	Prazo Médio
94	24,8

Nr. Processo	Conclusão	Sentença	Prazo
ET - 0010172-40.2017.5.18.0014	20/02/17	20/02/17	0
ET - 0012093-77.2016.5.18.0011	20/02/17	20/02/17	0
ET - 0012121-36.2016.5.18.0014	07/02/17	08/02/17	1
Interdito - 0010087-54.2017.5.18.0014	13/02/17	14/02/17	1
Pet - 0010211-37.2017.5.18.0014	09/02/17	13/02/17	4
RTAlç - 0011524-67.2016.5.18.0014	23/01/17	06/02/17	14
RTAlç - 0011587-92.2016.5.18.0014	02/12/16	18/02/17	78
RTAlç - 0011998-38.2016.5.18.0014	07/12/16	18/02/17	73
RTOrd - 0010023-78.2016.5.18.0014	16/12/16	06/02/17	52
RTOrd - 0010044-54.2016.5.18.0014	13/02/17	16/02/17	3
RTOrd - 0010061-90.2016.5.18.0014	14/02/17	16/02/17	2
RTOrd - 0010105-12.2016.5.18.0014	03/02/17	06/02/17	3
RTOrd - 0010106-60.2017.5.18.0014	16/02/17	20/02/17	4
RTOrd - 0010111-19.2016.5.18.0014	16/12/16	01/02/17	47
RTOrd - 0010120-78.2016.5.18.0014	03/02/17	06/02/17	3
RTOrd - 0010124-18.2016.5.18.0014	01/02/17	06/02/17	5
RTOrd - 0010138-02.2016.5.18.0014	01/02/17	06/02/17	5
RTOrd - 0010142-39.2016.5.18.0014	16/12/16	06/02/17	52
RTOrd - 0010168-37.2016.5.18.0014	01/02/17	06/02/17	5
RTOrd - 0010169-22.2016.5.18.0014	19/10/16	09/02/17	113
RTOrd - 0010170-70.2017.5.18.0014	17/02/17	20/02/17	3
RTOrd - 0010172-74.2016.5.18.0014	16/12/16	07/02/17	53

**Legenda:**

- Conclusão: Data da conclusão para proferir sentença;
- Sentença: Data da prolação da sentença;
- Prazo: Prazo entre a conclusão e a prolação da sentença.





## PRAZO MÉDIO ENTRE O CONCLUSO PARA PROFERIR SENTENÇA E A PROLAÇÃO DA SENTENÇA - 14ª VARA DO TRABALHO DE GOIÂNIA

### 14ª VARA DO TRABALHO DE GOIÂNIA

#### ORDINÁRIO

Qtd	Prazo Médio
94	24,8

Nr. Processo	Conclusão	Sentença	Prazo
RTOrd - 0010208-19.2016.5.18.0014	16/02/17	16/02/17	0
RTOrd - 0010213-41.2016.5.18.0014	30/01/17	06/02/17	7
RTOrd - 0010216-93.2016.5.18.0014	16/02/17	16/02/17	0
RTOrd - 0010222-03.2016.5.18.0014	07/11/16	06/02/17	91
RTOrd - 0010231-77.2016.5.18.0009	26/01/17	21/02/17	26
RTOrd - 0010244-61.2016.5.18.0014	17/02/17	17/02/17	0
RTOrd - 0010271-32.2016.5.18.0018	16/12/16	02/02/17	48
RTOrd - 0010300-94.2016.5.18.0014	15/02/17	16/02/17	1
RTOrd - 0010313-59.2017.5.18.0014	22/02/17	22/02/17	0
RTOrd - 0010326-92.2016.5.18.0014	24/11/16	09/02/17	77
RTOrd - 0010428-17.2016.5.18.0014	25/01/17	23/02/17	29
RTOrd - 0010458-52.2016.5.18.0014	01/02/17	06/02/17	5
RTOrd - 0010569-70.2015.5.18.0014	07/11/16	09/02/17	94
RTOrd - 0010671-58.2016.5.18.0014	14/02/17	16/02/17	2
RTOrd - 0010724-39.2016.5.18.0014	16/12/16	06/02/17	52
RTOrd - 0010753-89.2016.5.18.0014	30/01/17	06/02/17	7
RTOrd - 0010774-65.2016.5.18.0014	15/02/17	16/02/17	1
RTOrd - 0010777-20.2016.5.18.0014	16/12/16	02/02/17	48
RTOrd - 0010803-18.2016.5.18.0014	07/11/16	06/02/17	91
RTOrd - 0010944-37.2016.5.18.0014	14/02/17	14/02/17	0
RTOrd - 0010969-50.2016.5.18.0014	24/01/17	13/02/17	20
RTOrd - 0010982-16.2015.5.18.0004	26/10/16	09/02/17	106
RTOrd - 0010994-63.2016.5.18.0014	13/02/17	16/02/17	3
RTOrd - 0011035-30.2016.5.18.0014	13/10/16	06/02/17	116
RTOrd - 0011050-96.2016.5.18.0014	17/11/16	09/02/17	84

**Legenda:**

- Conclusão: Data da conclusão para proferir sentença;
- Sentença: Data da prolação da sentença;
- Prazo: Prazo entre a conclusão e a prolação da sentença.



## PRAZO MÉDIO ENTRE O CONCLUSO PARA PROFERIR SENTENÇA E A PROLAÇÃO DA SENTENÇA - 14ª VARA DO TRABALHO DE GOIÂNIA

### 14ª VARA DO TRABALHO DE GOIÂNIA

#### ORDINÁRIO

Qtd	Prazo Médio
94	24,8

Nr. Processo	Conclusão	Sentença	Prazo
RTOrd - 0011061-28.2016.5.18.0014	27/10/16	06/02/17	102
RTOrd - 0011071-72.2016.5.18.0014	21/11/16	18/02/17	89
RTOrd - 0011082-04.2016.5.18.0014	02/12/16	18/02/17	78
RTOrd - 0011105-47.2016.5.18.0014	16/12/16	07/02/17	53
RTOrd - 0011151-36.2016.5.18.0014	25/01/17	22/02/17	28
RTOrd - 0011164-35.2016.5.18.0014	01/02/17	06/02/17	5
RTOrd - 0011186-93.2016.5.18.0014	14/02/17	16/02/17	2
RTOrd - 0011212-91.2016.5.18.0014	01/02/17	06/02/17	5
RTOrd - 0011283-30.2015.5.18.0014	03/02/17	06/02/17	3
RTOrd - 0011286-48.2016.5.18.0014	03/02/17	06/02/17	3
RTOrd - 0011334-41.2015.5.18.0014	01/02/17	06/02/17	5
RTOrd - 0011375-71.2016.5.18.0014	16/12/16	01/02/17	47
RTOrd - 0011376-56.2016.5.18.0014	03/02/17	06/02/17	3
RTOrd - 0011410-31.2016.5.18.0014	01/02/17	06/02/17	5
RTOrd - 0011411-50.2015.5.18.0014	03/02/17	06/02/17	3
RTOrd - 0011414-68.2016.5.18.0014	01/02/17	06/02/17	5
RTOrd - 0011420-75.2016.5.18.0014	23/01/17	06/02/17	14
RTOrd - 0011434-59.2016.5.18.0014	03/02/17	06/02/17	3
RTOrd - 0011446-73.2016.5.18.0014	03/02/17	06/02/17	3
RTOrd - 0011460-57.2016.5.18.0014	16/02/17	16/02/17	0
RTOrd - 0011483-37.2015.5.18.0014	14/02/17	16/02/17	2
RTOrd - 0011491-10.2016.5.18.0004	24/01/17	15/02/17	22
RTOrd - 0011505-61.2016.5.18.0014	24/01/17	08/02/17	15
RTOrd - 0011519-45.2016.5.18.0014	13/02/17	13/02/17	0
RTOrd - 0011522-97.2016.5.18.0014	07/02/17	08/02/17	1

**Legenda:**

- Conclusão: Data da conclusão para proferir sentença;
- Sentença: Data da prolação da sentença;
- Prazo: Prazo entre a conclusão e a prolação da sentença.



## PRAZO MÉDIO ENTRE O CONCLUSO PARA PROFERIR SENTENÇA E A PROLAÇÃO DA SENTENÇA - 14ª VARA DO TRABALHO DE GOIÂNIA

### 14ª VARA DO TRABALHO DE GOIÂNIA

#### ORDINÁRIO

Qtd	Prazo Médio
94	24,8

Nr. Processo	Conclusão	Sentença	Prazo
RTOrd - 0011637-21.2016.5.18.0014	08/02/17	08/02/17	0
RTOrd - 0011654-57.2016.5.18.0014	02/02/17	06/02/17	4
RTOrd - 0011710-27.2015.5.18.0014	18/10/16	06/02/17	111
RTOrd - 0011741-13.2016.5.18.0014	06/02/17	06/02/17	0
RTOrd - 0011775-85.2016.5.18.0014	13/02/17	13/02/17	0
RTOrd - 0011780-10.2016.5.18.0014	03/02/17	06/02/17	3
RTOrd - 0011798-31.2016.5.18.0014	03/02/17	06/02/17	3
RTOrd - 0011804-72.2015.5.18.0014	07/11/16	06/02/17	91
RTOrd - 0011815-04.2015.5.18.0014	13/02/17	16/02/17	3
RTOrd - 0011945-91.2015.5.18.0014	30/01/17	06/02/17	7
RTOrd - 0011968-03.2016.5.18.0014	02/02/17	06/02/17	4
RTOrd - 0011971-89.2015.5.18.0014	01/02/17	06/02/17	5
RTOrd - 0012014-26.2015.5.18.0014	01/02/17	06/02/17	5
RTOrd - 0012028-10.2015.5.18.0014	01/02/17	06/02/17	5
RTOrd - 0012029-92.2015.5.18.0014	03/02/17	06/02/17	3
RTOrd - 0012038-54.2015.5.18.0014	03/02/17	06/02/17	3
RTOrd - 0012041-09.2015.5.18.0014	03/02/17	06/02/17	3
RTOrd - 0012066-85.2016.5.18.0014	16/12/16	20/02/17	66
RTOrd - 0012090-50.2015.5.18.0014	06/02/17	06/02/17	0
RTOrd - 0012125-10.2015.5.18.0014	22/11/16	20/02/17	90
RTOrd - 0012139-91.2015.5.18.0014	17/02/17	17/02/17	0
RTOrd - 0012228-80.2016.5.18.0014	08/02/17	08/02/17	0

**Legenda:**

- Conclusão: Data da conclusão para proferir sentença;
- Sentença: Data da prolação da sentença;
- Prazo: Prazo entre a conclusão e a prolação da sentença.



## PRAZO MÉDIO ENTRE O CONCLUSO PARA PROFERIR SENTENÇA E A PROLAÇÃO DA SENTENÇA - 14ª VARA DO TRABALHO DE GOIÂNIA

Data da sentença entre 1/2/2017 e 28/2/2017 23:59:59

### ANTÔNIA HELENA GOMES BORGES TAVEIRA

#### ORDINÁRIO

Qtd	Prazo Médio
37	16,73

Nr. Processo	Conclusão	Sentença	Prazo
ET - 0010172-40.2017.5.18.0014	20/02/17	20/02/17	0
ET - 0012093-77.2016.5.18.0011	20/02/17	20/02/17	0
ET - 0012121-36.2016.5.18.0014	07/02/17	08/02/17	1
Interdito - 0010087-54.2017.5.18.0014	13/02/17	14/02/17	1
Pet - 0010211-37.2017.5.18.0014	09/02/17	13/02/17	4
RTOrd - 0010023-78.2016.5.18.0014	16/12/16	06/02/17	52
RTOrd - 0010105-12.2016.5.18.0014	03/02/17	06/02/17	3
RTOrd - 0010111-19.2016.5.18.0014	16/12/16	01/02/17	47
RTOrd - 0010142-39.2016.5.18.0014	16/12/16	06/02/17	52
RTOrd - 0010170-70.2017.5.18.0014	17/02/17	20/02/17	3
RTOrd - 0010172-74.2016.5.18.0014	16/12/16	07/02/17	53
RTOrd - 0010231-77.2016.5.18.0009	26/01/17	21/02/17	26
RTOrd - 0010244-61.2016.5.18.0014	17/02/17	17/02/17	0
RTOrd - 0010271-32.2016.5.18.0018	16/12/16	02/02/17	48
RTOrd - 0010313-59.2017.5.18.0014	22/02/17	22/02/17	0
RTOrd - 0010428-17.2016.5.18.0014	25/01/17	23/02/17	29
RTOrd - 0010724-39.2016.5.18.0014	16/12/16	06/02/17	52
RTOrd - 0010777-20.2016.5.18.0014	16/12/16	02/02/17	48
RTOrd - 0010944-37.2016.5.18.0014	14/02/17	14/02/17	0
RTOrd - 0010969-50.2016.5.18.0014	24/01/17	13/02/17	20
RTOrd - 0011105-47.2016.5.18.0014	16/12/16	07/02/17	53

**Legenda:**

- Conclusão: Data da conclusão para proferir sentença;
- Sentença: Data da prolação da sentença;
- Prazo: Prazo entre a conclusão e a prolação da sentença.



**PRAZO MÉDIO ENTRE O CONCLUSO PARA PROFERIR SENTENÇA E A PROLAÇÃO DA SENTENÇA - 14ª VARA DO TRABALHO DE GOIÂNIA**

**ANTÔNIA HELENA GOMES BORGES TAVEIRA**

**ORDINÁRIO**

Qtd	Prazo Médio
37	16,73

Nr. Processo	Conclusão	Sentença	Prazo
RTOOrd - 0011151-36.2016.5.18.0014	25/01/17	22/02/17	28
RTOOrd - 0011283-30.2015.5.18.0014	03/02/17	06/02/17	3
RTOOrd - 0011375-71.2016.5.18.0014	16/12/16	01/02/17	47
RTOOrd - 0011491-10.2016.5.18.0004	24/01/17	15/02/17	22
RTOOrd - 0011505-61.2016.5.18.0014	24/01/17	08/02/17	15
RTOOrd - 0011519-45.2016.5.18.0014	13/02/17	13/02/17	0
RTOOrd - 0011522-97.2016.5.18.0014	07/02/17	08/02/17	1
RTOOrd - 0011637-21.2016.5.18.0014	08/02/17	08/02/17	0
RTOOrd - 0011654-57.2016.5.18.0014	02/02/17	06/02/17	4
RTOOrd - 0011741-13.2016.5.18.0014	06/02/17	06/02/17	0
RTOOrd - 0011775-85.2016.5.18.0014	13/02/17	13/02/17	0
RTOOrd - 0011968-03.2016.5.18.0014	02/02/17	06/02/17	4
RTOOrd - 0012029-92.2015.5.18.0014	03/02/17	06/02/17	3
RTOOrd - 0012090-50.2015.5.18.0014	06/02/17	06/02/17	0
RTOOrd - 0012139-91.2015.5.18.0014	17/02/17	17/02/17	0
RTOOrd - 0012228-80.2016.5.18.0014	08/02/17	08/02/17	0

**Legenda:**

- Conclusão: Data da conclusão para proferir sentença;
- Sentença: Data da prolação da sentença;
- Prazo: Prazo entre a conclusão e a prolação da sentença.

**LÍVIA FÁTIMA GONDIM PREGO**

**ORDINÁRIO**

Qtd	Prazo Médio
57	30,04



**PRAZO MÉDIO ENTRE O CONCLUSO PARA PROFERIR SENTENÇA E A PROLAÇÃO DA SENTENÇA - 14ª VARA DO TRABALHO DE GOIÂNIA**

**LÍVIA FÁTIMA GONDIM PREGO**

**ORDINÁRIO**

Qtd	Prazo Médio
57	30,04

Nr. Processo	Conclusão	Sentença	Prazo
RTAlç - 0011524-67.2016.5.18.0014	23/01/17	06/02/17	14
RTAlç - 0011587-92.2016.5.18.0014	02/12/16	18/02/17	78
RTAlç - 0011998-38.2016.5.18.0014	07/12/16	18/02/17	73
RTOrd - 0010044-54.2016.5.18.0014	13/02/17	16/02/17	3
RTOrd - 0010061-90.2016.5.18.0014	14/02/17	16/02/17	2
RTOrd - 0010106-60.2017.5.18.0014	16/02/17	20/02/17	4
RTOrd - 0010120-78.2016.5.18.0014	03/02/17	06/02/17	3
RTOrd - 0010124-18.2016.5.18.0014	01/02/17	06/02/17	5
RTOrd - 0010138-02.2016.5.18.0014	01/02/17	06/02/17	5
RTOrd - 0010168-37.2016.5.18.0014	01/02/17	06/02/17	5
RTOrd - 0010169-22.2016.5.18.0014	19/10/16	09/02/17	113
RTOrd - 0010208-19.2016.5.18.0014	16/02/17	16/02/17	0
RTOrd - 0010213-41.2016.5.18.0014	30/01/17	06/02/17	7
RTOrd - 0010216-93.2016.5.18.0014	16/02/17	16/02/17	0
RTOrd - 0010222-03.2016.5.18.0014	07/11/16	06/02/17	91
RTOrd - 0010300-94.2016.5.18.0014	15/02/17	16/02/17	1
RTOrd - 0010326-92.2016.5.18.0014	24/11/16	09/02/17	77
RTOrd - 0010458-52.2016.5.18.0014	01/02/17	06/02/17	5
RTOrd - 0010569-70.2015.5.18.0014	07/11/16	09/02/17	94
RTOrd - 0010671-58.2016.5.18.0014	14/02/17	16/02/17	2
RTOrd - 0010753-89.2016.5.18.0014	30/01/17	06/02/17	7
RTOrd - 0010774-65.2016.5.18.0014	15/02/17	16/02/17	1
RTOrd - 0010803-18.2016.5.18.0014	07/11/16	06/02/17	91
RTOrd - 0010982-16.2015.5.18.0004	26/10/16	09/02/17	106
RTOrd - 0010994-63.2016.5.18.0014	13/02/17	16/02/17	3

**Legenda:**

- Conclusão: Data da conclusão para proferir sentença;
- Sentença: Data da prolação da sentença;
- Prazo: Prazo entre a conclusão e a prolação da sentença.



**PRAZO MÉDIO ENTRE O CONCLUSO PARA PROFERIR SENTENÇA E A PROLAÇÃO DA SENTENÇA - 14ª VARA DO TRABALHO DE GOIÂNIA**

**LÍVIA FÁTIMA GONDIM PREGO**

**ORDINÁRIO**

Qtd	Prazo Médio
57	30,04

Nr. Processo	Conclusão	Sentença	Prazo
RTOOrd - 0011035-30.2016.5.18.0014	13/10/16	06/02/17	116
RTOOrd - 0011050-96.2016.5.18.0014	17/11/16	09/02/17	84
RTOOrd - 0011061-28.2016.5.18.0014	27/10/16	06/02/17	102
RTOOrd - 0011071-72.2016.5.18.0014	21/11/16	18/02/17	89
RTOOrd - 0011082-04.2016.5.18.0014	02/12/16	18/02/17	78
RTOOrd - 0011164-35.2016.5.18.0014	01/02/17	06/02/17	5
RTOOrd - 0011186-93.2016.5.18.0014	14/02/17	16/02/17	2
RTOOrd - 0011212-91.2016.5.18.0014	01/02/17	06/02/17	5
RTOOrd - 0011286-48.2016.5.18.0014	03/02/17	06/02/17	3
RTOOrd - 0011334-41.2015.5.18.0014	01/02/17	06/02/17	5
RTOOrd - 0011376-56.2016.5.18.0014	03/02/17	06/02/17	3
RTOOrd - 0011410-31.2016.5.18.0014	01/02/17	06/02/17	5
RTOOrd - 0011411-50.2015.5.18.0014	03/02/17	06/02/17	3
RTOOrd - 0011414-68.2016.5.18.0014	01/02/17	06/02/17	5
RTOOrd - 0011420-75.2016.5.18.0014	23/01/17	06/02/17	14
RTOOrd - 0011434-59.2016.5.18.0014	03/02/17	06/02/17	3
RTOOrd - 0011446-73.2016.5.18.0014	03/02/17	06/02/17	3
RTOOrd - 0011460-57.2016.5.18.0014	16/02/17	16/02/17	0
RTOOrd - 0011483-37.2015.5.18.0014	14/02/17	16/02/17	2
RTOOrd - 0011710-27.2015.5.18.0014	18/10/16	06/02/17	111
RTOOrd - 0011780-10.2016.5.18.0014	03/02/17	06/02/17	3
RTOOrd - 0011798-31.2016.5.18.0014	03/02/17	06/02/17	3
RTOOrd - 0011804-72.2015.5.18.0014	07/11/16	06/02/17	91
RTOOrd - 0011815-04.2015.5.18.0014	13/02/17	16/02/17	3
RTOOrd - 0011945-91.2015.5.18.0014	30/01/17	06/02/17	7

**Legenda:**

- Conclusão: Data da conclusão para proferir sentença;
- Sentença: Data da prolação da sentença;
- Prazo: Prazo entre a conclusão e a prolação da sentença.



**PRAZO MÉDIO ENTRE O CONCLUSO PARA PROFERIR SENTENÇA E A PROLAÇÃO DA SENTENÇA - 14ª VARA DO TRABALHO DE GOIÂNIA**

**LÍVIA FÁTIMA GONDIM PREGO**

**ORDINÁRIO**

Qtd	Prazo Médio
57	30,04

Nr. Processo	Conclusão	Sentença	Prazo
RTOOrd - 0011971-89.2015.5.18.0014	01/02/17	06/02/17	5
RTOOrd - 0012014-26.2015.5.18.0014	01/02/17	06/02/17	5
RTOOrd - 0012028-10.2015.5.18.0014	01/02/17	06/02/17	5
RTOOrd - 0012038-54.2015.5.18.0014	03/02/17	06/02/17	3
RTOOrd - 0012041-09.2015.5.18.0014	03/02/17	06/02/17	3
RTOOrd - 0012066-85.2016.5.18.0014	16/12/16	20/02/17	66
RTOOrd - 0012125-10.2015.5.18.0014	22/11/16	20/02/17	90

**Legenda:**

- Conclusão: Data da conclusão para proferir sentença;
- Sentença: Data da prolação da sentença;
- Prazo: Prazo entre a conclusão e a prolação da sentença.