

## Conceituação

Tema	Prazos Processuais
<b>Relatórios</b>	Evolução Histórica Comparativo por VT Comparativo por Grupo Por Grupo Por VT Por Processo Por Magistrado
<b>Resumo</b>	Apresenta o prazo médio desde o concluso para proferir sentença até a prolação da sentença.
<b>Descrição</b>	O prazo médio é obtido calculando-se a quantidade de dias decorridos desde o movimento de Concluso para Proferir Sentença até a Prolação da Sentença. Os dados são extraídos baseando-se nos itens do e-Gestão:  269 e 90269 - Do Concluso para Proferir Sentença até a Prolação da Sentença na fase de conhecimento – rito sumaríssimo;  270 e 90270 – Do Concluso para Proferir Sentença até a Prolação da Sentença na fase de conhecimento– rito exceto sumaríssimo (ordinário)
<b>Origem da informação</b>	e-Gestão
<b>Critérios e transformações</b>	Coletado do e-Gestão, consolidado, otimizado e classificado para análise.
<b>Análises possíveis</b>	Prazo médio entre o concluso para proferir sentença e a prolação da sentença, detalhado de forma Geral, Por grupo, por VT, Por Processo e Por Magistrado.

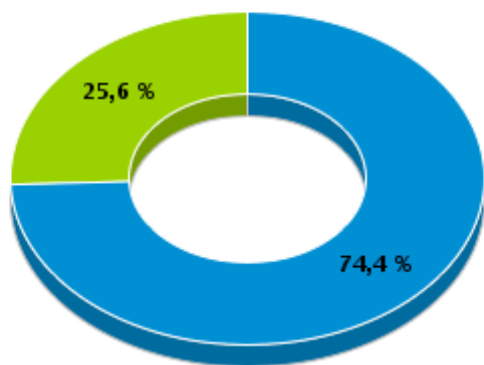


## EVOLUÇÃO HISTÓRICA DOS PRAZOS PROCESSUAIS ENTRE O CONCLUSO PARA PROFERIR SENTENÇA E A PROLAÇÃO DA SENTENÇA - 2ª VARA DO TRABALHO DE RIO VERDE

Data da sentença entre 1/2/2017 e 28/2/2017 23:59:59

Rito	Qtd	Prazo Médio
ORDINÁRIO	93	2,52
SUMARÍSSIMO	32	1,56
<b>Total/Média</b>	<b>125</b>	<b>2,27</b>

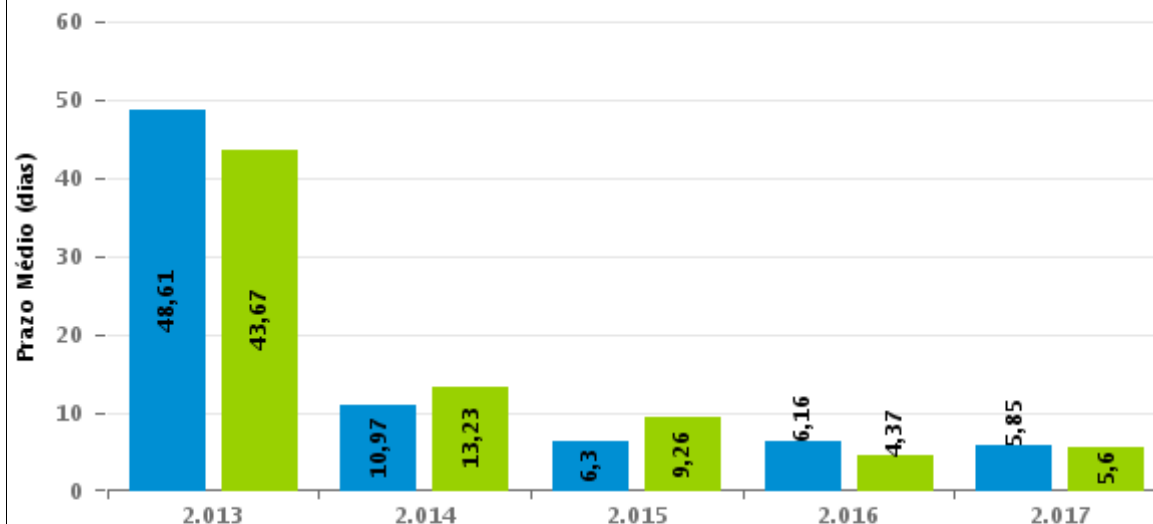
Percentual de Processos por Rito



Rito

■ ORDINÁRIO ■ SUMARÍSSIMO

Prazo Médio por Rito



Para este exercício foram computados os processos até o mês de Fevereiro/2.017

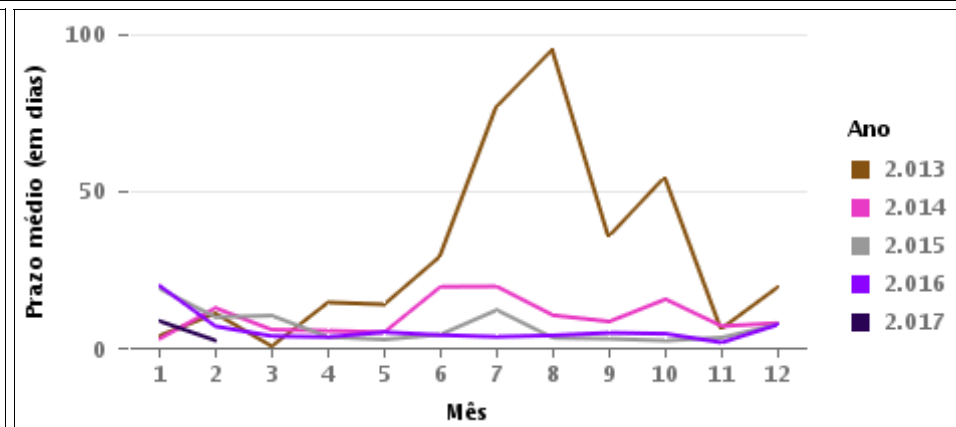
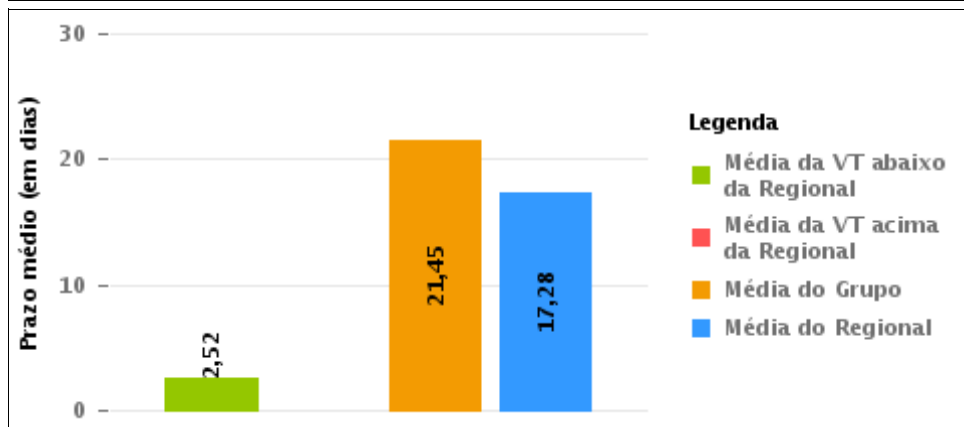
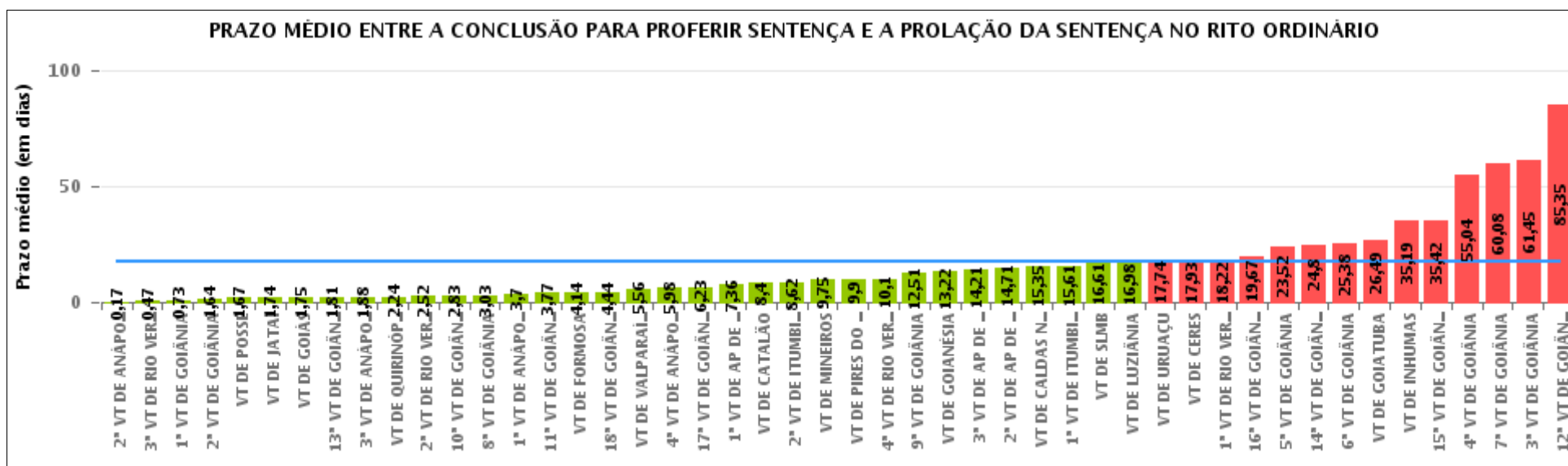
Rito

■ ORDINÁRIO ■ SUMARÍSSIMO



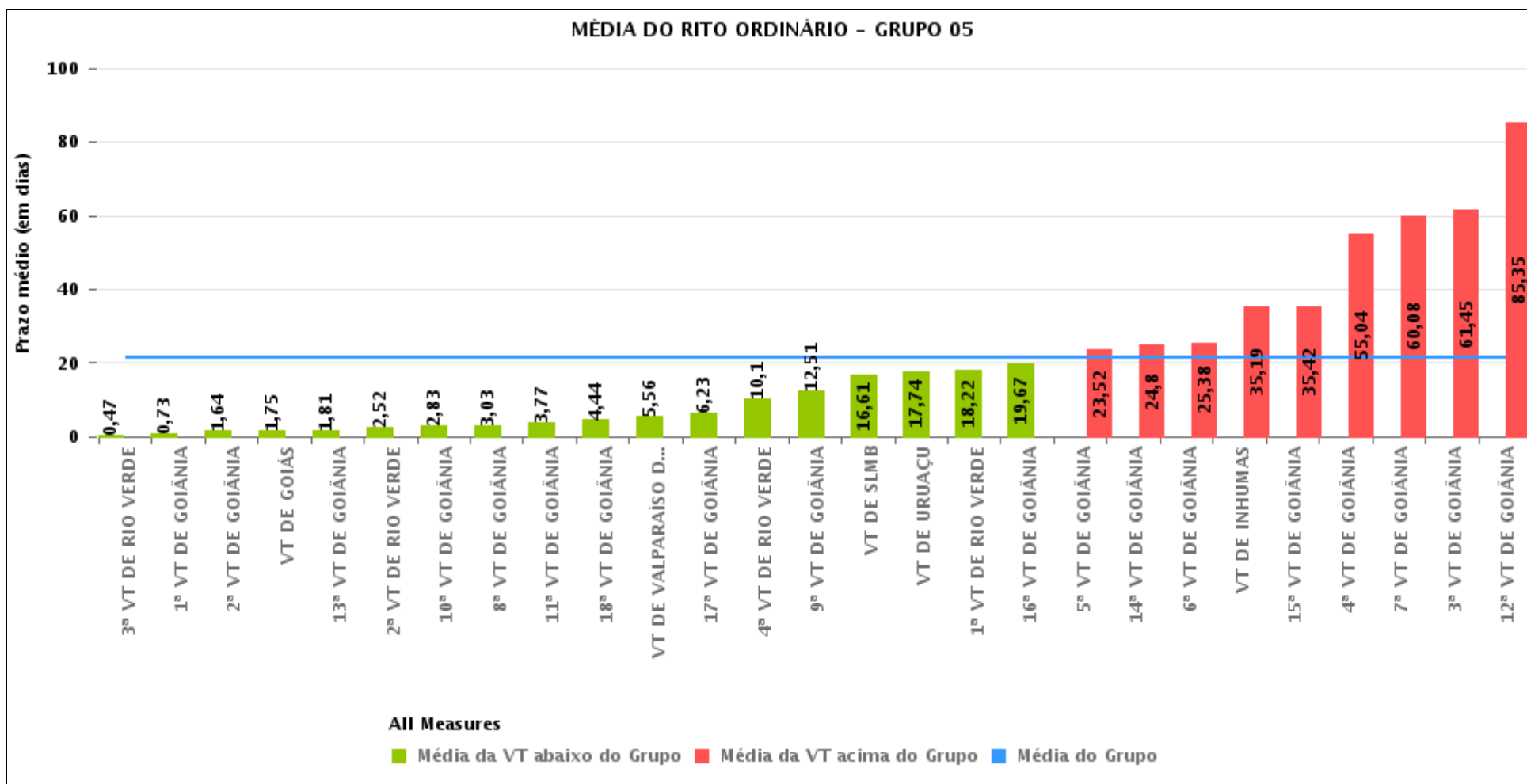
## COMPARATIVO DO PRAZO MÉDIO ENTRE O CONCLUSO PARA PROFERIR SENTENÇA E A PROLAÇÃO DA SENTENÇA - 2ª VARA DO TRABALHO DE RIO VERDE

Data da sentença entre 1/2/2017 e 28/2/2017 23:59:59



## COMPARATIVO DO PRAZO MÉDIO ENTRE O CONCLUSO PARA PROFERIR SENTENÇA E A PROLAÇÃO DA SENTENÇA ENTRE AS VARAS DO GRUPO

Data da sentença entre 1/2/2017 e 28/2/2017 23:59:59





## PRAZO MÉDIO ENTRE O CONCLUSO PARA PROFERIR SENTENÇA E A PROLAÇÃO DA SENTENÇA POR GRUPO

Data da sentença entre 1/2/2017 e 28/2/2017 23:59:59

Rito	Grupo	Qtd. Processos	Prazo Médio (dias)	Ranking
ORDINÁRIO	GRUPO 01	6	1,67	1°
	GRUPO 02	39	5,62	2°
	GRUPO 03	245	7,1	3°
	GRUPO 04	352	11,28	4°
	GRUPO 06	200	11,78	5°
	GRUPO 05	1.499	21,45	6°

<p>Legenda:</p> <p># Grupo 01 – Até 750 VT de Posse</p> <p># Grupo 02 – De 751 a 1000 VT de Formosa VT de Pires do Rio</p> <p># Grupo 03 – De 1001 a 1500 VT de Ceres 1ª VT de Anápolis 2ª VT de Anápolis 3ª VT de Anápolis 4ª VT de Anápolis VT de Caldas Novas</p>	<p># Grupo 04 – De 1501 a 2000 VT de Catalão VT de Goiatuba 1ª VT de Itumbiara 2ª VT de Itumbiara VT de Jataí VT de Luziânia VT de Mineiros VT de Quirinópolis</p> <p># Grupo 05 – De 2001 a 2500 1ª VT de Goiânia 2ª VT de Goiânia 3ª VT de Goiânia 4ª VT de Goiânia 5ª VT de Goiânia 6ª VT de Goiânia 7ª VT de Goiânia</p>	<p>8ª VT de Goiânia 9ª VT de Goiânia 10ª VT de Goiânia 11ª VT de Goiânia 12ª VT de Goiânia 13ª VT de Goiânia 14ª VT de Goiânia 15ª VT de Goiânia 16ª VT de Goiânia 17ª VT de Goiânia 18ª VT de Goiânia VT de Goiás VT de Inhumas 1ª VT de Rio Verde 2ª VT de Rio Verde 3ª VT de Rio Verde 4ª VT de Rio Verde VT de Uruaçu VT de São Luis de Montes Belos VT de Valparaíso de Goiás</p>	<p>#Grupo 06 – A partir de 2500 1ª VT de Aparecida de Goiânia 2ª VT de Aparecida de Goiânia 3ª VT de Aparecida de Goiânia VT de Goianésia</p>
----------------------------------------------------------------------------------------------------------------------------------------------------------------------------------------------------------------------------------------------------------------------------------------------------------	------------------------------------------------------------------------------------------------------------------------------------------------------------------------------------------------------------------------------------------------------------------------------------------------------------------------------------------------------------------------------------------	--------------------------------------------------------------------------------------------------------------------------------------------------------------------------------------------------------------------------------------------------------------------------------------------------------------------------------------------------------------------------------------------------------------------------------------------------------------------	---------------------------------------------------------------------------------------------------------------------------------------------------------------



## PRAZO MÉDIO ENTRE O CONCLUSO PARA PROFERIR SENTENÇA E A PROLAÇÃO DA SENTENÇA DE TODAS AS VARAS DO TRABALHO

Data da sentença entre 1/2/2017 e 28/2/2017 23:59:59

### ORDINÁRIO

Qtd. Processos	Prazo Médio (dias)
2.341	17,28

Vara do Trabalho	Qtd Processos	Prazo Médio	Ranking
2ª VARA DO TRABALHO DE ANÁPOLIS	36	0,17	1º
3ª VARA DO TRABALHO DE RIO VERDE	30	0,47	2º
1ª VARA DO TRABALHO DE GOIÂNIA	44	0,73	3º
2ª VARA DO TRABALHO DE GOIÂNIA	44	1,64	4º
VARA DO TRABALHO DE POSSE	6	1,67	5º
VARA DO TRABALHO DE JATAÍ	47	1,74	6º
VARA DO TRABALHO DE GOIÁS	24	1,75	7º
13ª VARA DO TRABALHO DE GOIÂNIA	53	1,81	8º
3ª VARA DO TRABALHO DE ANÁPOLIS	42	1,88	9º
VARA DO TRABALHO DE QUIRINÓPOLIS	46	2,24	10º
2ª VARA DO TRABALHO DE RIO VERDE	93	2,52	11º
10ª VARA DO TRABALHO DE GOIÂNIA	54	2,83	12º
8ª VARA DO TRABALHO DE GOIÂNIA	58	3,03	13º
1ª VARA DO TRABALHO DE ANÁPOLIS	46	3,7	14º
11ª VARA DO TRABALHO DE GOIÂNIA	56	3,77	15º
VARA DO TRABALHO DE FORMOSA	29	4,14	16º
18ª VARA DO TRABALHO DE GOIÂNIA	36	4,44	17º
VARA DO TRABALHO DE VALPARAÍSO DE GOIÁS	32	5,56	18º
4ª VARA DO TRABALHO DE ANÁPOLIS	48	5,98	19º
17ª VARA DO TRABALHO DE GOIÂNIA	43	6,23	20º
1ª VARA DO TRABALHO DE APARECIDA DE GOIÂNIA	66	7,36	21º
VARA DO TRABALHO DE CATALÃO	48	8,4	22º
2ª VARA DO TRABALHO DE ITUMBIARA	50	8,62	23º
VARA DO TRABALHO DE MINEIROS	16	9,75	24º
VARA DO TRABALHO DE PIRES DO RIO	10	9,9	25º
4ª VARA DO TRABALHO DE RIO VERDE	49	10,1	26º



## PRAZO MÉDIO ENTRE O CONCLUSO PARA PROFERIR SENTENÇA E A PROLAÇÃO DA SENTENÇA DE TODAS AS VARAS DO TRABALHO

### ORDINÁRIO

Qtd. Processos	Prazo Médio (dias)
2.341	17,28

Vara do Trabalho	Qtd Processos	Prazo Médio	Ranking
9ª VARA DO TRABALHO DE GOIÂNIA	53	12,51	27º
VARA DO TRABALHO DE GOIANÉSIA	54	13,22	28º
3ª VARA DO TRABALHO DE APARECIDA DE GOIÂNIA	42	14,21	29º
2ª VARA DO TRABALHO DE APARECIDA DE GOIÂNIA	38	14,71	30º
VARA DO TRABALHO DE CALDAS NOVAS	43	15,35	31º
1ª VARA DO TRABALHO DE ITUMBIARA	41	15,61	32º
VARA DO TRABALHO DE SÃO LUIS DE MONTES BELOS	44	16,61	33º
VARA DO TRABALHO DE LUZIÂNIA	63	16,98	34º
VARA DO TRABALHO DE URUAÇU	121	17,74	35º
VARA DO TRABALHO DE CERES	30	17,93	36º
1ª VARA DO TRABALHO DE RIO VERDE	60	18,22	37º
16ª VARA DO TRABALHO DE GOIÂNIA	61	19,67	38º
5ª VARA DO TRABALHO DE GOIÂNIA	48	23,52	39º
14ª VARA DO TRABALHO DE GOIÂNIA	94	24,8	40º
6ª VARA DO TRABALHO DE GOIÂNIA	47	25,38	41º
VARA DO TRABALHO DE GOIATUBA	41	26,49	42º
VARA DO TRABALHO DE INHUMAS	72	35,19	43º
15ª VARA DO TRABALHO DE GOIÂNIA	52	35,42	44º
4ª VARA DO TRABALHO DE GOIÂNIA	46	55,04	45º
7ª VARA DO TRABALHO DE GOIÂNIA	75	60,08	46º
3ª VARA DO TRABALHO DE GOIÂNIA	53	61,45	47º
12ª VARA DO TRABALHO DE GOIÂNIA	57	85,35	48º



## PRAZO MÉDIO ENTRE O CONCLUSO PARA PROFERIR SENTENÇA E A PROLAÇÃO DA SENTENÇA - 2ª VARA DO TRABALHO DE RIO VERDE

Data da sentença entre 1/2/2017 e 28/2/2017 23:59:59

### 2ª VARA DO TRABALHO DE RIO VERDE

#### ORDINÁRIO

Qtd	Prazo Médio
93	2,52

Nr. Processo	Conclusão	Sentença	Prazo
Alvará - 0011055-48.2016.5.18.0102	23/02/17	23/02/17	0
ConPag - 0010058-31.2017.5.18.0102	13/02/17	13/02/17	0
ET - 0011481-60.2016.5.18.0102	23/02/17	24/02/17	1
ET - 0011674-75.2016.5.18.0102	02/02/17	06/02/17	4
RTOrd - 0010001-47.2016.5.18.0102	25/01/17	01/02/17	7
RTOrd - 0010002-32.2016.5.18.0102	07/02/17	07/02/17	0
RTOrd - 0010012-76.2016.5.18.0102	10/02/17	13/02/17	3
RTOrd - 0010013-55.2016.5.18.0104	24/02/17	24/02/17	0
RTOrd - 0010013-61.2016.5.18.0102	10/02/17	13/02/17	3
RTOrd - 0010022-23.2016.5.18.0102	13/02/17	13/02/17	0
RTOrd - 0010031-48.2017.5.18.0102	06/02/17	06/02/17	0
RTOrd - 0010046-51.2016.5.18.0102	02/02/17	02/02/17	0
RTOrd - 0010059-50.2016.5.18.0102	01/02/17	06/02/17	5
RTOrd - 0010066-76.2015.5.18.0102	06/02/17	09/02/17	3
RTOrd - 0010072-49.2016.5.18.0102	16/02/17	16/02/17	0
RTOrd - 0010130-18.2017.5.18.0102	17/02/17	20/02/17	3
RTOrd - 0010155-31.2017.5.18.0102	16/02/17	18/02/17	2
RTOrd - 0010194-28.2017.5.18.0102	22/02/17	22/02/17	0
RTOrd - 0010219-75.2016.5.18.0102	16/02/17	18/02/17	2
RTOrd - 0010246-58.2016.5.18.0102	20/02/17	20/02/17	0
RTOrd - 0010268-19.2016.5.18.0102	10/02/17	14/02/17	4

**Legenda:**

- Conclusão: Data da conclusão para proferir sentença;
- Sentença: Data da prolação da sentença;
- Prazo: Prazo entre a conclusão e a prolação da sentença.





**PRAZO MÉDIO ENTRE O CONCLUSO PARA PROFERIR SENTENÇA E A PROLAÇÃO DA SENTENÇA - 2ª VARA DO TRABALHO DE RIO VERDE**

**2ª VARA DO TRABALHO DE RIO VERDE**

**ORDINÁRIO**

Qtd	Prazo Médio
93	2,52

Nr. Processo	Conclusão	Sentença	Prazo
RTOrd - 0010274-26.2016.5.18.0102	15/02/17	16/02/17	1
RTOrd - 0010279-48.2016.5.18.0102	10/02/17	14/02/17	4
RTOrd - 0010332-63.2015.5.18.0102	13/02/17	16/02/17	3
RTOrd - 0010334-96.2016.5.18.0102	03/02/17	07/02/17	4
RTOrd - 0010367-57.2014.5.18.0102	21/02/17	21/02/17	0
RTOrd - 0010423-22.2016.5.18.0102	21/02/17	22/02/17	1
RTOrd - 0010433-66.2016.5.18.0102	10/02/17	13/02/17	3
RTOrd - 0010435-36.2016.5.18.0102	08/02/17	12/02/17	4
RTOrd - 0010448-35.2016.5.18.0102	02/02/17	02/02/17	0
RTOrd - 0010481-25.2016.5.18.0102	23/02/17	23/02/17	0
RTOrd - 0010499-46.2016.5.18.0102	31/01/17	04/02/17	4
RTOrd - 0010526-29.2016.5.18.0102	08/02/17	09/02/17	1
RTOrd - 0010537-58.2016.5.18.0102	23/02/17	24/02/17	1
RTOrd - 0010551-76.2015.5.18.0102	09/02/17	14/02/17	5
RTOrd - 0010565-26.2016.5.18.0102	22/02/17	24/02/17	2
RTOrd - 0010571-33.2016.5.18.0102	01/02/17	06/02/17	5
RTOrd - 0010583-47.2016.5.18.0102	29/01/17	01/02/17	3
RTOrd - 0010590-39.2016.5.18.0102	25/01/17	02/02/17	8
RTOrd - 0010660-56.2016.5.18.0102	25/01/17	07/02/17	13
RTOrd - 0010713-37.2016.5.18.0102	03/02/17	04/02/17	1
RTOrd - 0010717-45.2014.5.18.0102	07/02/17	07/02/17	0
RTOrd - 0010730-73.2016.5.18.0102	30/01/17	06/02/17	7
RTOrd - 0010766-52.2015.5.18.0102	01/02/17	04/02/17	3
RTOrd - 0010826-25.2015.5.18.0102	24/02/17	24/02/17	0

**Legenda:**

- Conclusão: Data da conclusão para proferir sentença;
- Sentença: Data da prolação da sentença;
- Prazo: Prazo entre a conclusão e a prolação da sentença.



**PRAZO MÉDIO ENTRE O CONCLUSO PARA PROFERIR SENTENÇA E A PROLAÇÃO DA SENTENÇA - 2ª VARA DO TRABALHO DE RIO VERDE**

**2ª VARA DO TRABALHO DE RIO VERDE**

**ORDINÁRIO**

Qtd	Prazo Médio
93	2,52

Nr. Processo	Conclusão	Sentença	Prazo
RTOrd - 0010862-67.2015.5.18.0102	08/02/17	08/02/17	0
RTOrd - 0010871-29.2015.5.18.0102	12/02/17	14/02/17	2
RTOrd - 0010901-61.2015.5.18.0103	01/02/17	06/02/17	5
RTOrd - 0010919-51.2016.5.18.0102	06/02/17	09/02/17	3
RTOrd - 0010923-88.2016.5.18.0102	01/02/17	07/02/17	6
RTOrd - 0010946-34.2016.5.18.0102	25/01/17	01/02/17	7
RTOrd - 0011014-81.2016.5.18.0102	10/02/17	12/02/17	2
RTOrd - 0011049-41.2016.5.18.0102	13/02/17	15/02/17	2
RTOrd - 0011057-18.2016.5.18.0102	24/02/17	24/02/17	0
RTOrd - 0011075-39.2016.5.18.0102	14/02/17	14/02/17	0
RTOrd - 0011163-77.2016.5.18.0102	26/01/17	01/02/17	6
RTOrd - 0011233-31.2015.5.18.0102	12/02/17	13/02/17	1
RTOrd - 0011255-52.2016.5.18.0103	31/01/17	02/02/17	2
RTOrd - 0011281-87.2015.5.18.0102	02/02/17	04/02/17	2
RTOrd - 0011299-11.2015.5.18.0102	17/02/17	18/02/17	1
RTOrd - 0011320-21.2014.5.18.0102	14/02/17	14/02/17	0
RTOrd - 0011359-47.2016.5.18.0102	24/02/17	24/02/17	0
RTOrd - 0011361-17.2016.5.18.0102	27/01/17	01/02/17	5
RTOrd - 0011396-74.2016.5.18.0102	24/02/17	24/02/17	0
RTOrd - 0011399-29.2016.5.18.0102	24/02/17	24/02/17	0
RTOrd - 0011400-82.2014.5.18.0102	17/02/17	18/02/17	1
RTOrd - 0011414-26.2015.5.18.0104	10/02/17	12/02/17	2
RTOrd - 0011425-27.2016.5.18.0102	24/02/17	24/02/17	0
RTOrd - 0011448-70.2016.5.18.0102	27/01/17	02/02/17	6

**Legenda:**

- Conclusão: Data da conclusão para proferir sentença;
- Sentença: Data da prolação da sentença;
- Prazo: Prazo entre a conclusão e a prolação da sentença.



## PRAZO MÉDIO ENTRE O CONCLUSO PARA PROFERIR SENTENÇA E A PROLAÇÃO DA SENTENÇA - 2ª VARA DO TRABALHO DE RIO VERDE

### 2ª VARA DO TRABALHO DE RIO VERDE

#### ORDINÁRIO

Qtd	Prazo Médio
93	2,52

Nr. Processo	Conclusão	Sentença	Prazo
RTOrd - 0011456-81.2015.5.18.0102	08/02/17	12/02/17	4
RTOrd - 0011509-62.2015.5.18.0102	08/02/17	13/02/17	5
RTOrd - 0011517-39.2015.5.18.0102	29/01/17	01/02/17	3
RTOrd - 0011517-73.2014.5.18.0102	08/02/17	09/02/17	1
RTOrd - 0011558-06.2015.5.18.0102	16/02/17	18/02/17	2
RTOrd - 0011578-60.2016.5.18.0102	12/02/17	17/02/17	5
RTOrd - 0011579-45.2016.5.18.0102	17/02/17	22/02/17	5
RTOrd - 0011610-36.2014.5.18.0102	16/02/17	18/02/17	2
RTOrd - 0011613-20.2016.5.18.0102	15/02/17	15/02/17	0
RTOrd - 0011623-98.2015.5.18.0102	23/02/17	23/02/17	0
RTOrd - 0011635-78.2016.5.18.0102	29/01/17	02/02/17	4
RTOrd - 0011641-22.2015.5.18.0102	29/01/17	02/02/17	4
RTOrd - 0011645-59.2015.5.18.0102	27/01/17	02/02/17	6
RTOrd - 0011657-73.2015.5.18.0102	02/02/17	04/02/17	2
RTOrd - 0011680-19.2015.5.18.0102	03/02/17	07/02/17	4
RTOrd - 0011683-71.2015.5.18.0102	03/02/17	08/02/17	5
RTOrd - 0011684-56.2015.5.18.0102	03/02/17	07/02/17	4
RTOrd - 0011686-26.2015.5.18.0102	17/02/17	21/02/17	4
RTOrd - 0011748-32.2016.5.18.0102	06/02/17	06/02/17	0
RTOrd - 0011778-67.2016.5.18.0102	29/01/17	02/02/17	4
RTOrd - 0011782-07.2016.5.18.0102	14/02/17	17/02/17	3
RTOrd - 0011789-96.2016.5.18.0102	08/02/17	09/02/17	1
RTOrd - 0012057-24.2014.5.18.0102	08/02/17	08/02/17	0
RTOrd - 0012295-77.2013.5.18.0102	03/02/17	06/02/17	3

**Legenda:**

- Conclusão: Data da conclusão para proferir sentença;
- Sentença: Data da prolação da sentença;
- Prazo: Prazo entre a conclusão e a prolação da sentença.



**PRAZO MÉDIO ENTRE O CONCLUSO PARA PROFERIR  
SENTENÇA E A PROLAÇÃO DA SENTENÇA - 2ª VARA  
DO TRABALHO DE RIO VERDE**

**2ª VARA DO TRABALHO DE RIO  
VERDE**



## PRAZO MÉDIO ENTRE O CONCLUSO PARA PROFERIR SENTENÇA E A PROLAÇÃO DA SENTENÇA - 2ª VARA DO TRABALHO DE RIO VERDE

Data da sentença entre 1/2/2017 e 28/2/2017 23:59:59

### DANIEL BRANQUINHO CARDOSO

#### ORDINÁRIO

Qtd	Prazo Médio
49	2,1

Nr. Processo	Conclusão	Sentença	Prazo
Alvará - 0011055-48.2016.5.18.0102	23/02/17	23/02/17	0
ET - 0011481-60.2016.5.18.0102	23/02/17	24/02/17	1
RTOOrd - 0010001-47.2016.5.18.0102	25/01/17	01/02/17	7
RTOOrd - 0010002-32.2016.5.18.0102	07/02/17	07/02/17	0
RTOOrd - 0010013-55.2016.5.18.0104	24/02/17	24/02/17	0
RTOOrd - 0010031-48.2017.5.18.0102	06/02/17	06/02/17	0
RTOOrd - 0010130-18.2017.5.18.0102	17/02/17	20/02/17	3
RTOOrd - 0010194-28.2017.5.18.0102	22/02/17	22/02/17	0
RTOOrd - 0010246-58.2016.5.18.0102	20/02/17	20/02/17	0
RTOOrd - 0010367-57.2014.5.18.0102	21/02/17	21/02/17	0
RTOOrd - 0010423-22.2016.5.18.0102	21/02/17	22/02/17	1
RTOOrd - 0010433-66.2016.5.18.0102	10/02/17	13/02/17	3
RTOOrd - 0010481-25.2016.5.18.0102	23/02/17	23/02/17	0
RTOOrd - 0010499-46.2016.5.18.0102	31/01/17	04/02/17	4
RTOOrd - 0010537-58.2016.5.18.0102	23/02/17	24/02/17	1
RTOOrd - 0010551-76.2015.5.18.0102	09/02/17	14/02/17	5
RTOOrd - 0010565-26.2016.5.18.0102	22/02/17	24/02/17	2
RTOOrd - 0010713-37.2016.5.18.0102	03/02/17	04/02/17	1
RTOOrd - 0010717-45.2014.5.18.0102	07/02/17	07/02/17	0
RTOOrd - 0010766-52.2015.5.18.0102	01/02/17	04/02/17	3
RTOOrd - 0010826-25.2015.5.18.0102	24/02/17	24/02/17	0
RTOOrd - 0010862-67.2015.5.18.0102	08/02/17	08/02/17	0

**Legenda:**

- Conclusão: Data da conclusão para proferir sentença;
- Sentença: Data da prolação da sentença;
- Prazo: Prazo entre a conclusão e a prolação da sentença.



**PRAZO MÉDIO ENTRE O CONCLUSO PARA PROFERIR SENTENÇA E A PROLAÇÃO DA SENTENÇA - 2ª VARA DO TRABALHO DE RIO VERDE**

**DANIEL BRANQUINHO CARDOSO**

**ORDINÁRIO**

Qtd	Prazo Médio
49	2,1

Nr. Processo	Conclusão	Sentença	Prazo
RTOrd - 0010871-29.2015.5.18.0102	12/02/17	14/02/17	2
RTOrd - 0010946-34.2016.5.18.0102	25/01/17	01/02/17	7
RTOrd - 0011057-18.2016.5.18.0102	24/02/17	24/02/17	0
RTOrd - 0011163-77.2016.5.18.0102	26/01/17	01/02/17	6
RTOrd - 0011233-31.2015.5.18.0102	12/02/17	13/02/17	1
RTOrd - 0011255-52.2016.5.18.0103	31/01/17	02/02/17	2
RTOrd - 0011281-87.2015.5.18.0102	02/02/17	04/02/17	2
RTOrd - 0011359-47.2016.5.18.0102	24/02/17	24/02/17	0
RTOrd - 0011361-17.2016.5.18.0102	27/01/17	01/02/17	5
RTOrd - 0011396-74.2016.5.18.0102	24/02/17	24/02/17	0
RTOrd - 0011399-29.2016.5.18.0102	24/02/17	24/02/17	0
RTOrd - 0011425-27.2016.5.18.0102	24/02/17	24/02/17	0
RTOrd - 0011448-70.2016.5.18.0102	27/01/17	02/02/17	6
RTOrd - 0011517-73.2014.5.18.0102	08/02/17	09/02/17	1
RTOrd - 0011578-60.2016.5.18.0102	12/02/17	17/02/17	5
RTOrd - 0011579-45.2016.5.18.0102	17/02/17	22/02/17	5
RTOrd - 0011623-98.2015.5.18.0102	23/02/17	23/02/17	0
RTOrd - 0011635-78.2016.5.18.0102	29/01/17	02/02/17	4
RTOrd - 0011645-59.2015.5.18.0102	27/01/17	02/02/17	6
RTOrd - 0011657-73.2015.5.18.0102	02/02/17	04/02/17	2
RTOrd - 0011684-56.2015.5.18.0102	03/02/17	07/02/17	4
RTOrd - 0011686-26.2015.5.18.0102	17/02/17	21/02/17	4
RTOrd - 0011748-32.2016.5.18.0102	06/02/17	06/02/17	0
RTOrd - 0011778-67.2016.5.18.0102	29/01/17	02/02/17	4
RTOrd - 0011782-07.2016.5.18.0102	14/02/17	17/02/17	3

**Legenda:**

- Conclusão: Data da conclusão para proferir sentença;
- Sentença: Data da prolação da sentença;
- Prazo: Prazo entre a conclusão e a prolação da sentença.



**PRAZO MÉDIO ENTRE O CONCLUSO PARA PROFERIR SENTENÇA E A PROLAÇÃO DA SENTENÇA - 2ª VARA DO TRABALHO DE RIO VERDE**

**DANIEL BRANQUINHO CARDOSO**

**ORDINÁRIO**

Qtd	Prazo Médio
49	2,1

Nr. Processo	Conclusão	Sentença	Prazo
RTOrd - 0012057-24.2014.5.18.0102	08/02/17	08/02/17	0
RTOrd - 0012295-77.2013.5.18.0102	03/02/17	06/02/17	3

**Legenda:**  
- Conclusão: Data da conclusão para proferir sentença;  
- Sentença: Data da prolação da sentença;  
- Prazo: Prazo entre a conclusão e a prolação da sentença.

**MARCELA CARDOSO SCHÜTZ DE ARAÚJO**

**ORDINÁRIO**

Qtd	Prazo Médio
44	2,98

Nr. Processo	Conclusão	Sentença	Prazo
ConPag - 0010058-31.2017.5.18.0102	13/02/17	13/02/17	0
ET - 0011674-75.2016.5.18.0102	02/02/17	06/02/17	4
RTOrd - 0010012-76.2016.5.18.0102	10/02/17	13/02/17	3
RTOrd - 0010013-61.2016.5.18.0102	10/02/17	13/02/17	3
RTOrd - 0010022-23.2016.5.18.0102	13/02/17	13/02/17	0
RTOrd - 0010046-51.2016.5.18.0102	02/02/17	02/02/17	0
RTOrd - 0010059-50.2016.5.18.0102	01/02/17	06/02/17	5
RTOrd - 0010066-76.2015.5.18.0102	06/02/17	09/02/17	3
RTOrd - 0010072-49.2016.5.18.0102	16/02/17	16/02/17	0
RTOrd - 0010155-31.2017.5.18.0102	16/02/17	18/02/17	2
RTOrd - 0010219-75.2016.5.18.0102	16/02/17	18/02/17	2

**Legenda:**  
- Conclusão: Data da conclusão para proferir sentença;  
- Sentença: Data da prolação da sentença;  
- Prazo: Prazo entre a conclusão e a prolação da sentença.



**PRAZO MÉDIO ENTRE O CONCLUSO PARA PROFERIR SENTENÇA E A PROLAÇÃO DA SENTENÇA - 2ª VARA DO TRABALHO DE RIO VERDE**

**MARCELA CARDOSO SCHÜTZ DE ARAÚJO**

**ORDINÁRIO**

Qtd	Prazo Médio
44	2,98

Nr. Processo	Conclusão	Sentença	Prazo
RTOrd - 0010268-19.2016.5.18.0102	10/02/17	14/02/17	4
RTOrd - 0010274-26.2016.5.18.0102	15/02/17	16/02/17	1
RTOrd - 0010279-48.2016.5.18.0102	10/02/17	14/02/17	4
RTOrd - 0010332-63.2015.5.18.0102	13/02/17	16/02/17	3
RTOrd - 0010334-96.2016.5.18.0102	03/02/17	07/02/17	4
RTOrd - 0010435-36.2016.5.18.0102	08/02/17	12/02/17	4
RTOrd - 0010448-35.2016.5.18.0102	02/02/17	02/02/17	0
RTOrd - 0010526-29.2016.5.18.0102	08/02/17	09/02/17	1
RTOrd - 0010571-33.2016.5.18.0102	01/02/17	06/02/17	5
RTOrd - 0010583-47.2016.5.18.0102	29/01/17	01/02/17	3
RTOrd - 0010590-39.2016.5.18.0102	25/01/17	02/02/17	8
RTOrd - 0010660-56.2016.5.18.0102	25/01/17	07/02/17	13
RTOrd - 0010730-73.2016.5.18.0102	30/01/17	06/02/17	7
RTOrd - 0010901-61.2015.5.18.0103	01/02/17	06/02/17	5
RTOrd - 0010919-51.2016.5.18.0102	06/02/17	09/02/17	3
RTOrd - 0010923-88.2016.5.18.0102	01/02/17	07/02/17	6
RTOrd - 0011014-81.2016.5.18.0102	10/02/17	12/02/17	2
RTOrd - 0011049-41.2016.5.18.0102	13/02/17	15/02/17	2
RTOrd - 0011075-39.2016.5.18.0102	14/02/17	14/02/17	0
RTOrd - 0011299-11.2015.5.18.0102	17/02/17	18/02/17	1
RTOrd - 0011320-21.2014.5.18.0102	14/02/17	14/02/17	0
RTOrd - 0011400-82.2014.5.18.0102	17/02/17	18/02/17	1
RTOrd - 0011414-26.2015.5.18.0104	10/02/17	12/02/17	2
RTOrd - 0011456-81.2015.5.18.0102	08/02/17	12/02/17	4

**Legenda:**

- Conclusão: Data da conclusão para proferir sentença;
- Sentença: Data da prolação da sentença;
- Prazo: Prazo entre a conclusão e a prolação da sentença.





**PRAZO MÉDIO ENTRE O CONCLUSO PARA PROFERIR SENTENÇA E A PROLAÇÃO DA SENTENÇA - 2ª VARA DO TRABALHO DE RIO VERDE**

**MARCELA CARDOSO SCHÜTZ DE ARAÚJO**

**ORDINÁRIO**

Qtd	Prazo Médio
44	2,98

Nr. Processo	Conclusão	Sentença	Prazo
RTOrd - 0011509-62.2015.5.18.0102	08/02/17	13/02/17	5
RTOrd - 0011517-39.2015.5.18.0102	29/01/17	01/02/17	3
RTOrd - 0011558-06.2015.5.18.0102	16/02/17	18/02/17	2
RTOrd - 0011610-36.2014.5.18.0102	16/02/17	18/02/17	2
RTOrd - 0011613-20.2016.5.18.0102	15/02/17	15/02/17	0
RTOrd - 0011641-22.2015.5.18.0102	29/01/17	02/02/17	4
RTOrd - 0011680-19.2015.5.18.0102	03/02/17	07/02/17	4
RTOrd - 0011683-71.2015.5.18.0102	03/02/17	08/02/17	5
RTOrd - 0011789-96.2016.5.18.0102	08/02/17	09/02/17	1

**Legenda:**

- Conclusão: Data da conclusão para proferir sentença;
- Sentença: Data da prolação da sentença;
- Prazo: Prazo entre a conclusão e a prolação da sentença.