

Conceituação

Tema	Prazos Processuais
Relatórios	Evolução Histórica Comparativo por VT Comparativo por Grupo Por Grupo Por VT Por Processo Por Magistrado
Resumo	Apresenta o prazo médio desde o ajuizamento da ação até a prolação da sentença.
Descrição	O prazo médio é obtido calculando-se a quantidade de dias decorridos desde o ajuizamento da ação até a prolação da sentença. Os dados são extraídos baseando-se nos itens do e-Gestão: 271 e 90271 - Do ajuizamento da ação até a prolação da sentença, na fase de conhecimento – rito sumaríssimo; 272 e 90272 – Do ajuizamento da ação até a prolação da sentença, na fase de conhecimento – exceto rito sumaríssimo (ordinário)
Origem da informação	e-Gestão
Critérios e transformações	Coletado do e-Gestão, consolidado, otimizado e classificado para análise.
Análises possíveis	Prazo médio entre o ajuizamento da ação até a prolação da sentença, detalhado de forma Geral, Por grupo, Por VT, Por Processo e Por Magistrado

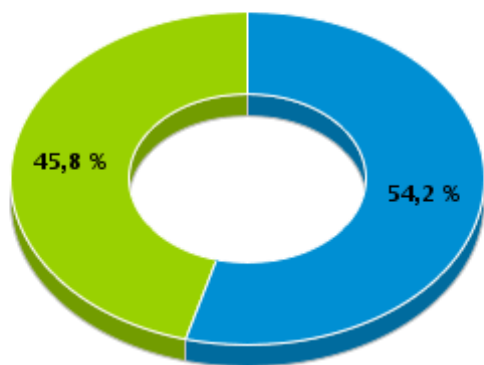


EVOLUÇÃO HISTÓRICA DOS PRAZOS PROCESSUAIS ENTRE O AJUIZAMENTO E A PROLAÇÃO DA SENTENÇA - 4ª VARA DO TRABALHO DE ANÁPOLIS

Data da sentença entre 1/2/2017 e 28/2/2017 23:59:59

Rito	Qtd	Prazo Médio
ORDINÁRIO	71	289,68
SUMARÍSSIMO	60	102,1
Total/Média	131	203,76

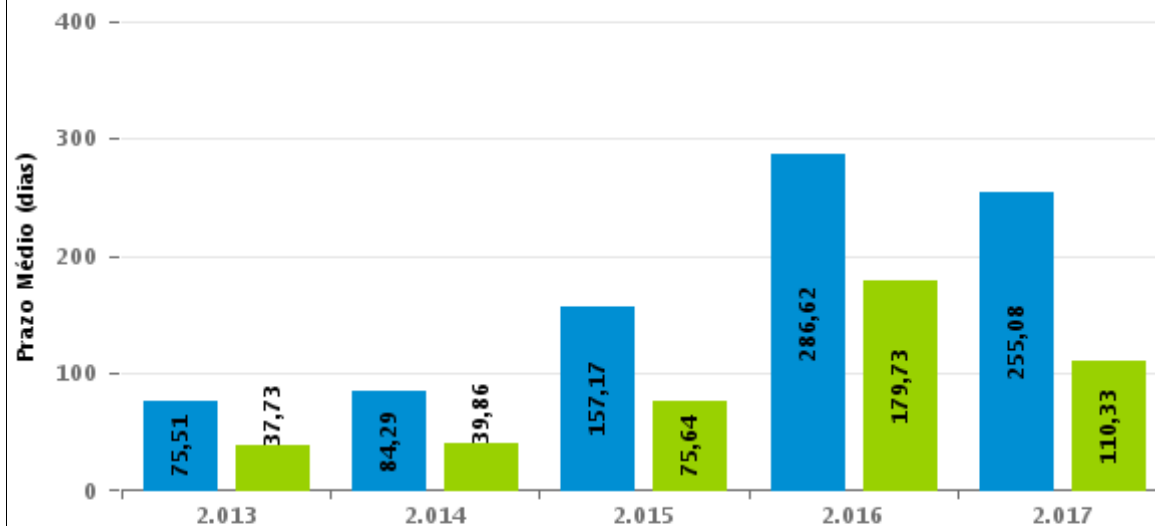
Percentual de Processos por Rito



Rito

■ ORDINÁRIO ■ SUMARÍSSIMO

Prazo Médio por Rito



Para este exercício foram computados os processos até o mês de Fevereiro/2.017

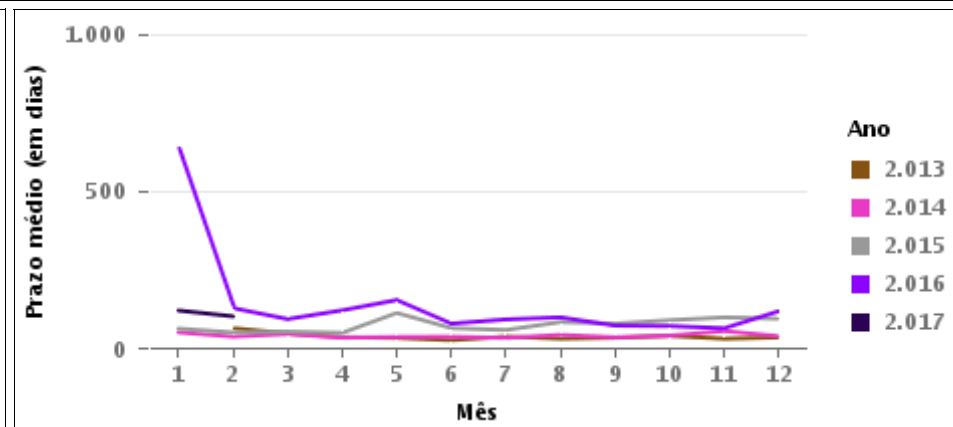
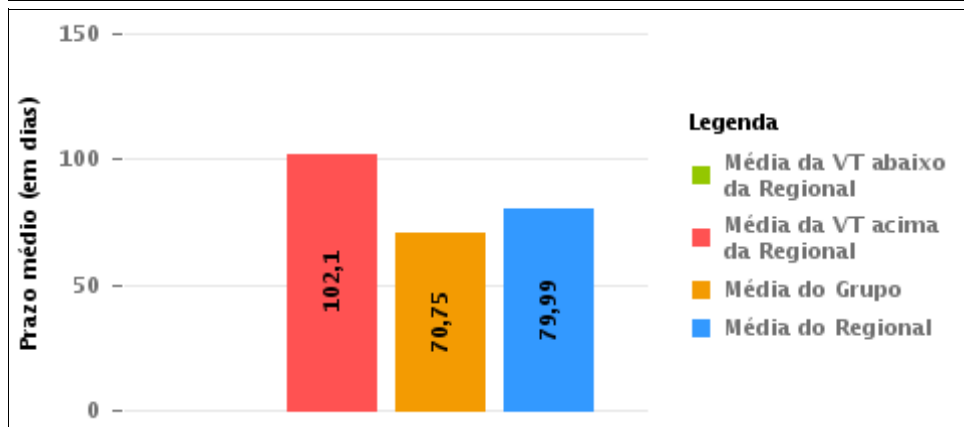
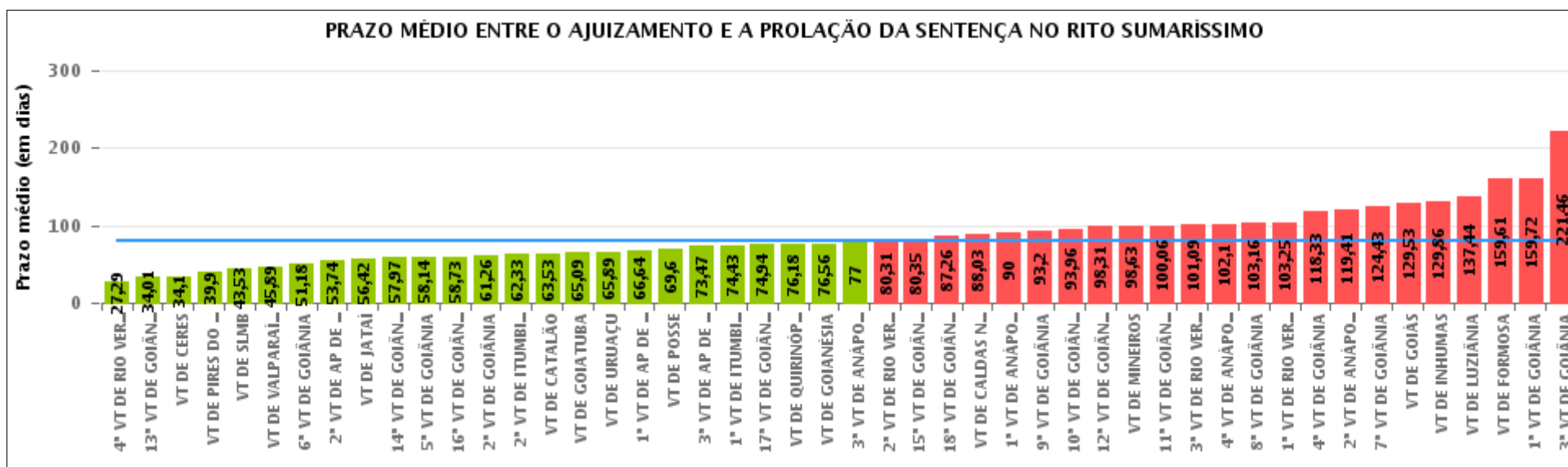
Rito

■ ORDINÁRIO ■ SUMARÍSSIMO



COMPARATIVO DO PRAZO MÉDIO ENTRE O AJUIZAMENTO E A PROLAÇÃO DA SENTENÇA - 4ª VARA DO TRABALHO DE ANÁPOLIS

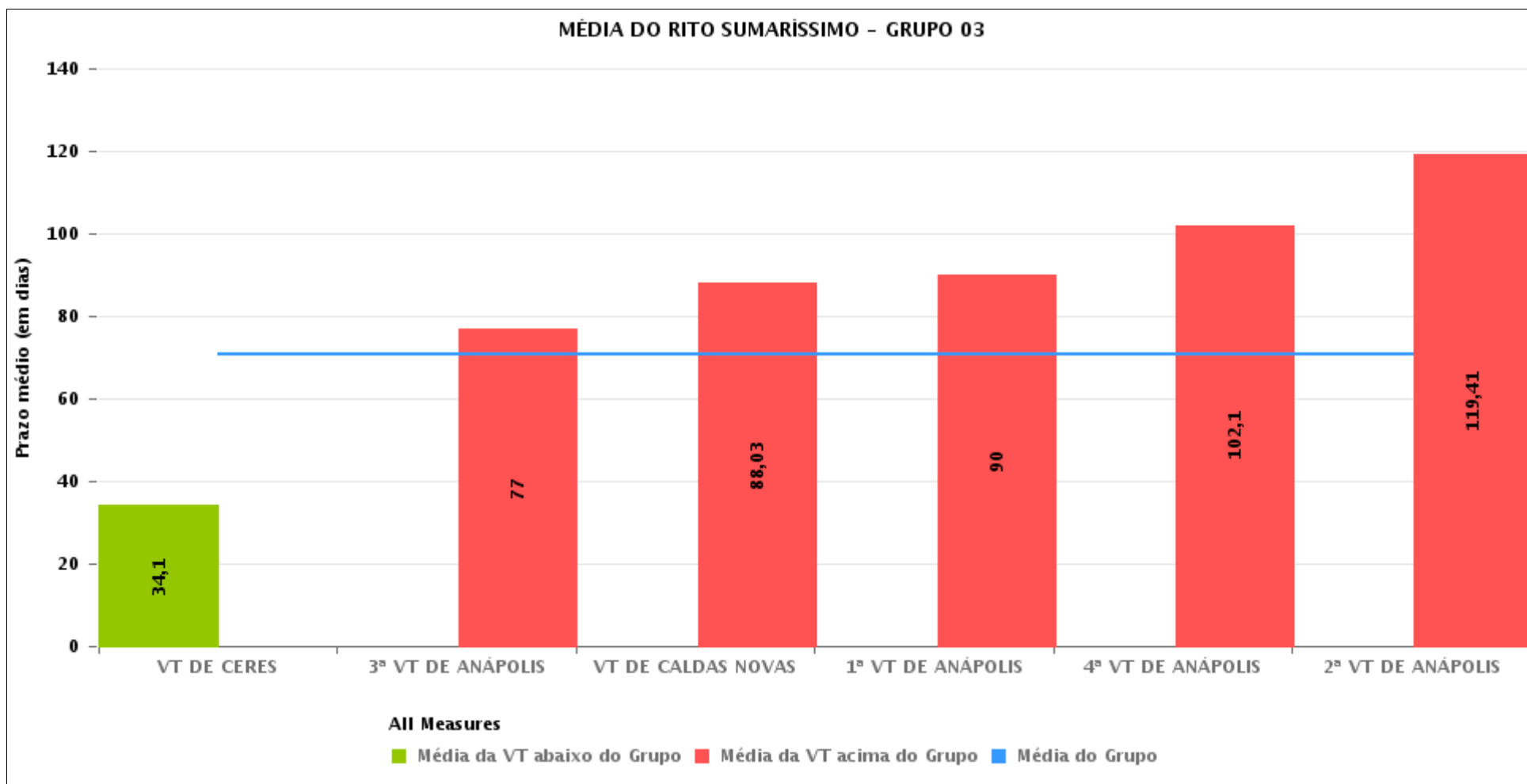
Data da sentença entre 1/2/2017 e 28/2/2017 23:59:59





COMPARATIVO DO PRAZO MÉDIO ENTRE O AJUIZAMENTO E A PROLAÇÃO DA SENTENÇA ENTRE AS VARAS DO GRUPO

Data da sentença entre 1/2/2017 e 28/2/2017 23:59:59





PRAZO MÉDIO ENTRE O AJUIZAMENTO E A PROLAÇÃO DA SENTENÇA POR GRUPO

Data da sentença entre 1/2/2017 e 28/2/2017 23:59:59

Rito	Grupo	Qtd. Processos	Prazo Médio (dias)	Ranking
SUMARÍSSIMO	GRUPO 06	375	67,67	1°
	GRUPO 01	5	69,6	2°
	GRUPO 03	565	70,75	3°
	GRUPO 04	804	73,69	4°
	GRUPO 05	1.984	84,86	5°
	GRUPO 02	98	133,96	6°

<p>Legenda:</p> <p># Grupo 01 – Até 750 VT de Posse</p> <p># Grupo 02 – De 751 a 1000 VT de Formosa VT de Pires do Rio</p> <p># Grupo 03 – De 1001 a 1500 VT de Ceres 1ª VT de Anápolis 2ª VT de Anápolis 3ª VT de Anápolis 4ª VT de Anápolis VT de Caldas Novas</p>	<p># Grupo 04 – De 1501 a 2000 VT de Catalão VT de Goiatuba 1ª VT de Itumbiara 2ª VT de Itumbiara VT de Jataí VT de Luziânia VT de Mineiros VT de Quirinópolis</p> <p># Grupo 05 – De 2001 a 2500 1ª VT de Goiânia 2ª VT de Goiânia 3ª VT de Goiânia 4ª VT de Goiânia 5ª VT de Goiânia 6ª VT de Goiânia 7ª VT de Goiânia</p>	<p>8ª VT de Goiânia 9ª VT de Goiânia 10ª VT de Goiânia 11ª VT de Goiânia 12ª VT de Goiânia 13ª VT de Goiânia 14ª VT de Goiânia 15ª VT de Goiânia 16ª VT de Goiânia 17ª VT de Goiânia 18ª VT de Goiânia VT de Goiás VT de Inhumas 1ª VT de Rio Verde 2ª VT de Rio Verde 3ª VT de Rio Verde 4ª VT de Rio Verde VT de Uruaçu VT de São Luis de Montes Belos VT de Valparaíso de Goiás</p>	<p>#Grupo 06 – A partir de 2500 1ª VT de Aparecida de Goiânia 2ª VT de Aparecida de Goiânia 3ª VT de Aparecida de Goiânia VT de Goianésia</p>
--	--	--	---



PRAZO MÉDIO ENTRE O AJUIZAMENTO E A PROLAÇÃO DA SENTENÇA DE TODAS AS VARAS DO TRABALHO

Data da sentença entre 1/2/2017 e 28/2/2017 23:59:59

SUMARÍSSIMO

Qtd. Processos	Prazo Médio (dias)
3.831	79,99

Vara do Trabalho	Qtd Processos	Prazo Médio	Ranking
4ª VARA DO TRABALHO DE RIO VERDE	48	27,29	1º
13ª VARA DO TRABALHO DE GOIÂNIA	78	34,01	2º
VARA DO TRABALHO DE CERES	222	34,1	3º
VARA DO TRABALHO DE PIRES DO RIO	21	39,9	4º
VARA DO TRABALHO DE SÃO LUIS DE MONTES BELOS	127	43,53	5º
VARA DO TRABALHO DE VALPARAÍSO DE GOIÁS	113	45,89	6º
6ª VARA DO TRABALHO DE GOIÂNIA	97	51,18	7º
2ª VARA DO TRABALHO DE APARECIDA DE GOIÂNIA	97	53,74	8º
VARA DO TRABALHO DE JATAÍ	287	56,42	9º
14ª VARA DO TRABALHO DE GOIÂNIA	90	57,97	10º
5ª VARA DO TRABALHO DE GOIÂNIA	72	58,14	11º
16ª VARA DO TRABALHO DE GOIÂNIA	77	58,73	12º
2ª VARA DO TRABALHO DE GOIÂNIA	99	61,26	13º
2ª VARA DO TRABALHO DE ITUMBIARA	69	62,33	14º
VARA DO TRABALHO DE CATALÃO	116	63,53	15º
VARA DO TRABALHO DE GOIATUBA	107	65,09	16º
VARA DO TRABALHO DE URUAÇU	62	65,89	17º
1ª VARA DO TRABALHO DE APARECIDA DE GOIÂNIA	86	66,64	18º
VARA DO TRABALHO DE POSSE	5	69,6	19º
3ª VARA DO TRABALHO DE APARECIDA DE GOIÂNIA	87	73,47	20º
1ª VARA DO TRABALHO DE ITUMBIARA	72	74,43	21º
17ª VARA DO TRABALHO DE GOIÂNIA	62	74,94	22º
VARA DO TRABALHO DE QUIRINÓPOLIS	22	76,18	23º
VARA DO TRABALHO DE GOIANÉSIA	105	76,56	24º
3ª VARA DO TRABALHO DE ANÁPOLIS	84	77	25º
2ª VARA DO TRABALHO DE RIO VERDE	62	80,31	26º



PRAZO MÉDIO ENTRE O AJUIZAMENTO E A PROLAÇÃO DA SENTENÇA DE TODAS AS VARAS DO TRABALHO

SUMARÍSSIMO

Qtd. Processos	Prazo Médio (dias)
3.831	79,99

Vara do Trabalho	Qtd Processos	Prazo Médio	Ranking
15ª VARA DO TRABALHO DE GOIÂNIA	88	80,35	27°
18ª VARA DO TRABALHO DE GOIÂNIA	69	87,26	28°
VARA DO TRABALHO DE CALDAS NOVAS	67	88,03	29°
1ª VARA DO TRABALHO DE ANÁPOLIS	63	90	30°
9ª VARA DO TRABALHO DE GOIÂNIA	79	93,2	31°
10ª VARA DO TRABALHO DE GOIÂNIA	77	93,96	32°
12ª VARA DO TRABALHO DE GOIÂNIA	52	98,31	33°
VARA DO TRABALHO DE MINEIROS	16	98,63	34°
11ª VARA DO TRABALHO DE GOIÂNIA	80	100,06	35°
3ª VARA DO TRABALHO DE RIO VERDE	35	101,09	36°
4ª VARA DO TRABALHO DE ANÁPOLIS	60	102,1	37°
8ª VARA DO TRABALHO DE GOIÂNIA	68	103,16	38°
1ª VARA DO TRABALHO DE RIO VERDE	20	103,25	39°
4ª VARA DO TRABALHO DE GOIÂNIA	82	118,33	40°
2ª VARA DO TRABALHO DE ANÁPOLIS	69	119,41	41°
7ª VARA DO TRABALHO DE GOIÂNIA	86	124,43	42°
VARA DO TRABALHO DE GOIÁS	73	129,53	43°
VARA DO TRABALHO DE INHUMAS	69	129,86	44°
VARA DO TRABALHO DE LUZIÂNIA	115	137,44	45°
VARA DO TRABALHO DE FORMOSA	77	159,61	46°
1ª VARA DO TRABALHO DE GOIÂNIA	58	159,72	47°
3ª VARA DO TRABALHO DE GOIÂNIA	61	221,46	48°



PRAZO MÉDIO ENTRE O AJUIZAMENTO E A PROLAÇÃO DA SENTENÇA - 4ª VARA DO TRABALHO DE ANÁPOLIS

Data da sentença entre 1/2/2017 e 28/2/2017 23:59:59

4ª VARA DO TRABALHO DE ANÁPOLIS

SUMARÍSSIMO

Qtd	Prazo Médio
60	102,1

Nr. Processo	Ajuiz.	Senteça	Prazo
RTSum - 0010030-13.2017.5.18.0054	13/01/17	16/02/17	34
RTSum - 0010033-65.2017.5.18.0054	13/01/17	22/02/17	40
RTSum - 0010036-20.2017.5.18.0054	16/01/17	06/02/17	21
RTSum - 0010054-41.2017.5.18.0054	20/01/17	22/02/17	33
RTSum - 0010071-77.2017.5.18.0054	25/01/17	10/02/17	16
RTSum - 0010081-24.2017.5.18.0054	26/01/17	10/02/17	15
RTSum - 0010106-37.2017.5.18.0054	31/01/17	20/02/17	20
RTSum - 0010737-15.2016.5.18.0054	27/04/16	10/02/17	289
RTSum - 0011158-39.2015.5.18.0054	25/09/15	01/02/17	495
RTSum - 0011235-48.2015.5.18.0054	13/10/15	06/02/17	482
RTSum - 0011512-30.2016.5.18.0054	07/10/16	06/02/17	122
RTSum - 0011539-13.2016.5.18.0054	15/10/16	06/02/17	114
RTSum - 0011540-95.2016.5.18.0054	15/10/16	06/02/17	114
RTSum - 0011543-50.2016.5.18.0054	17/10/16	01/02/17	107
RTSum - 0011544-35.2016.5.18.0054	17/10/16	01/02/17	107
RTSum - 0011549-57.2016.5.18.0054	18/10/16	10/02/17	115
RTSum - 0011550-42.2016.5.18.0054	18/10/16	02/02/17	107
RTSum - 0011557-34.2016.5.18.0054	19/10/16	07/02/17	111
RTSum - 0011561-71.2016.5.18.0054	19/10/16	07/02/17	111
RTSum - 0011572-03.2016.5.18.0054	21/10/16	08/02/17	110
RTSum - 0011585-02.2016.5.18.0054	25/10/16	10/02/17	108
RTSum - 0011595-46.2016.5.18.0054	26/10/16	13/02/17	110

Legenda:
Ajuiz. Data do Ajuizamento;
Senteça: Data da prolação da sentença;
Prazo: Prazo para a entrega da prestação jurisdicional.



PRAZO MÉDIO ENTRE O AJUIZAMENTO E A PROLAÇÃO DA SENTENÇA - 4ª VARA DO TRABALHO DE ANÁPOLIS

4ª VARA DO TRABALHO DE ANÁPOLIS

SUMARÍSSIMO

Qtd	Prazo Médio
60	102,1

Nr. Processo	Ajuiz.	Sentença	Prazo
RTSum - 0011603-23.2016.5.18.0054	26/10/16	07/02/17	104
RTSum - 0011604-08.2016.5.18.0054	26/10/16	07/02/17	104
RTSum - 0011612-82.2016.5.18.0054	27/10/16	01/02/17	97
RTSum - 0011618-89.2016.5.18.0054	29/10/16	16/02/17	110
RTSum - 0011622-29.2016.5.18.0054	31/10/16	16/02/17	108
RTSum - 0011633-58.2016.5.18.0054	01/11/16	14/02/17	105
RTSum - 0011637-95.2016.5.18.0054	03/11/16	14/02/17	103
RTSum - 0011640-50.2016.5.18.0054	04/11/16	22/02/17	110
RTSum - 0011641-35.2016.5.18.0054	04/11/16	16/02/17	104
RTSum - 0011644-87.2016.5.18.0054	07/11/16	22/02/17	107
RTSum - 0011645-72.2016.5.18.0054	07/11/16	16/02/17	101
RTSum - 0011649-12.2016.5.18.0054	07/11/16	16/02/17	101
RTSum - 0011660-41.2016.5.18.0054	08/11/16	22/02/17	106
RTSum - 0011672-55.2016.5.18.0054	10/11/16	09/02/17	91
RTSum - 0011673-40.2016.5.18.0054	10/11/16	09/02/17	91
RTSum - 0011675-10.2016.5.18.0054	10/11/16	09/02/17	91
RTSum - 0011686-39.2016.5.18.0054	11/11/16	22/02/17	103
RTSum - 0011688-09.2016.5.18.0054	11/11/16	21/02/17	102
RTSum - 0011689-91.2016.5.18.0054	13/11/16	21/02/17	100
RTSum - 0011693-31.2016.5.18.0054	16/11/16	01/02/17	77
RTSum - 0011704-60.2016.5.18.0054	17/11/16	21/02/17	96
RTSum - 0011708-97.2016.5.18.0054	17/11/16	21/02/17	96
RTSum - 0011713-22.2016.5.18.0054	18/11/16	10/02/17	84
RTSum - 0011721-96.2016.5.18.0054	18/11/16	22/02/17	96
RTSum - 0011744-42.2016.5.18.0054	23/11/16	13/02/17	82

Legenda:

Ajuiz. Data do Ajuizamento;

Sentença: Data da prolação da sentença;

Prazo: Prazo para a entrega da prestação jurisdicional.



**PRAZO MÉDIO ENTRE O AJUIZAMENTO E A
PROLAÇÃO DA SENTENÇA - 4ª VARA DO TRABALHO
DE ANÁPOLIS**

4ª VARA DO TRABALHO DE ANÁPOLIS

SUMARÍSSIMO

Qtd	Prazo Médio
60	102,1

Nr. Processo	Ajuiz.	Sentença	Prazo
RTSum - 0011745-27.2016.5.18.0054	23/11/16	07/02/17	76
RTSum - 0011751-34.2016.5.18.0054	23/11/16	10/02/17	79
RTSum - 0011767-85.2016.5.18.0054	28/11/16	16/02/17	80
RTSum - 0011768-70.2016.5.18.0054	28/11/16	06/02/17	70
RTSum - 0011771-25.2016.5.18.0054	28/11/16	06/02/17	70
RTSum - 0011790-31.2016.5.18.0054	01/12/16	22/02/17	83
RTSum - 0011801-60.2016.5.18.0054	05/12/16	01/02/17	58
RTSum - 0011814-59.2016.5.18.0054	08/12/16	16/02/17	70
RTSum - 0011821-51.2016.5.18.0054	09/12/16	13/02/17	66
RTSum - 0011842-27.2016.5.18.0054	15/12/16	22/02/17	69
RTSum - 0011845-79.2016.5.18.0054	15/12/16	01/02/17	48
RTSum - 0011850-04.2016.5.18.0054	16/12/16	16/02/17	62
RTSum - 0011863-03.2016.5.18.0054	23/12/16	06/02/17	45

Legenda:
Ajuiz. Data do Ajuizamento;
Sentença: Data da prolação da sentença;
Prazo: Prazo para a entrega da prestação jurisdicional.



PRAZO MÉDIO ENTRE O AJUIZAMENTO E A PROLAÇÃO DA SENTENÇA - 4ª VARA DO TRABALHO DE ANÁPOLIS

Data da sentença entre 1/2/2017 e 28/2/2017 23:59:59

ANGELA NAIRA BELINSKI

SUMARÍSSIMO

Qtd	Prazo Médio
59	98,93

Nr. Processo	Ajuiz.	Senteça	Prazo
RTSum - 0010030-13.2017.5.18.0054	13/01/17	16/02/17	34
RTSum - 0010033-65.2017.5.18.0054	13/01/17	22/02/17	40
RTSum - 0010036-20.2017.5.18.0054	16/01/17	06/02/17	21
RTSum - 0010054-41.2017.5.18.0054	20/01/17	22/02/17	33
RTSum - 0010071-77.2017.5.18.0054	25/01/17	10/02/17	16
RTSum - 0010081-24.2017.5.18.0054	26/01/17	10/02/17	15
RTSum - 0010106-37.2017.5.18.0054	31/01/17	20/02/17	20
RTSum - 0011158-39.2015.5.18.0054	25/09/15	01/02/17	495
RTSum - 0011235-48.2015.5.18.0054	13/10/15	06/02/17	482
RTSum - 0011512-30.2016.5.18.0054	07/10/16	06/02/17	122
RTSum - 0011539-13.2016.5.18.0054	15/10/16	06/02/17	114
RTSum - 0011540-95.2016.5.18.0054	15/10/16	06/02/17	114
RTSum - 0011543-50.2016.5.18.0054	17/10/16	01/02/17	107
RTSum - 0011544-35.2016.5.18.0054	17/10/16	01/02/17	107
RTSum - 0011549-57.2016.5.18.0054	18/10/16	10/02/17	115
RTSum - 0011550-42.2016.5.18.0054	18/10/16	02/02/17	107
RTSum - 0011557-34.2016.5.18.0054	19/10/16	07/02/17	111
RTSum - 0011561-71.2016.5.18.0054	19/10/16	07/02/17	111
RTSum - 0011572-03.2016.5.18.0054	21/10/16	08/02/17	110
RTSum - 0011585-02.2016.5.18.0054	25/10/16	10/02/17	108
RTSum - 0011595-46.2016.5.18.0054	26/10/16	13/02/17	110
RTSum - 0011603-23.2016.5.18.0054	26/10/16	07/02/17	104

Legenda:
Ajuiz. Data do Ajuizamento;
Senteça: Data da prolação da sentença;
Prazo: Prazo para a entrega da prestação jurisdicional.



PRAZO MÉDIO ENTRE O AJUIZAMENTO E A PROLAÇÃO DA SENTENÇA - 4ª VARA DO TRABALHO DE ANÁPOLIS

ANGELA NAIRA BELINSKI

SUMARÍSSIMO

Qtd	Prazo Médio
59	98,93

Nr. Processo	Ajuiz.	Sentença	Prazo
RTSum - 0011604-08.2016.5.18.0054	26/10/16	07/02/17	104
RTSum - 0011612-82.2016.5.18.0054	27/10/16	01/02/17	97
RTSum - 0011618-89.2016.5.18.0054	29/10/16	16/02/17	110
RTSum - 0011622-29.2016.5.18.0054	31/10/16	16/02/17	108
RTSum - 0011633-58.2016.5.18.0054	01/11/16	14/02/17	105
RTSum - 0011637-95.2016.5.18.0054	03/11/16	14/02/17	103
RTSum - 0011640-50.2016.5.18.0054	04/11/16	22/02/17	110
RTSum - 0011641-35.2016.5.18.0054	04/11/16	16/02/17	104
RTSum - 0011644-87.2016.5.18.0054	07/11/16	22/02/17	107
RTSum - 0011645-72.2016.5.18.0054	07/11/16	16/02/17	101
RTSum - 0011649-12.2016.5.18.0054	07/11/16	16/02/17	101
RTSum - 0011660-41.2016.5.18.0054	08/11/16	22/02/17	106
RTSum - 0011672-55.2016.5.18.0054	10/11/16	09/02/17	91
RTSum - 0011673-40.2016.5.18.0054	10/11/16	09/02/17	91
RTSum - 0011675-10.2016.5.18.0054	10/11/16	09/02/17	91
RTSum - 0011686-39.2016.5.18.0054	11/11/16	22/02/17	103
RTSum - 0011688-09.2016.5.18.0054	11/11/16	21/02/17	102
RTSum - 0011689-91.2016.5.18.0054	13/11/16	21/02/17	100
RTSum - 0011693-31.2016.5.18.0054	16/11/16	01/02/17	77
RTSum - 0011704-60.2016.5.18.0054	17/11/16	21/02/17	96
RTSum - 0011708-97.2016.5.18.0054	17/11/16	21/02/17	96
RTSum - 0011713-22.2016.5.18.0054	18/11/16	10/02/17	84
RTSum - 0011721-96.2016.5.18.0054	18/11/16	22/02/17	96
RTSum - 0011744-42.2016.5.18.0054	23/11/16	13/02/17	82
RTSum - 0011745-27.2016.5.18.0054	23/11/16	07/02/17	76

Legenda:

Ajuiz. Data do Ajuizamento;

Sentença: Data da prolação da sentença;

Prazo: Prazo para a entrega da prestação jurisdicional.



PRAZO MÉDIO ENTRE O AJUIZAMENTO E A PROLAÇÃO DA SENTENÇA - 4ª VARA DO TRABALHO DE ANÁPOLIS

ANGELA NAIRA BELINSKI

SUMARÍSSIMO

Qtd	Prazo Médio
59	98,93

Nr. Processo	Ajuiz.	Sentença	Prazo
RTSum - 0011751-34.2016.5.18.0054	23/11/16	10/02/17	79
RTSum - 0011767-85.2016.5.18.0054	28/11/16	16/02/17	80
RTSum - 0011768-70.2016.5.18.0054	28/11/16	06/02/17	70
RTSum - 0011771-25.2016.5.18.0054	28/11/16	06/02/17	70
RTSum - 0011790-31.2016.5.18.0054	01/12/16	22/02/17	83
RTSum - 0011801-60.2016.5.18.0054	05/12/16	01/02/17	58
RTSum - 0011814-59.2016.5.18.0054	08/12/16	16/02/17	70
RTSum - 0011821-51.2016.5.18.0054	09/12/16	13/02/17	66
RTSum - 0011842-27.2016.5.18.0054	15/12/16	22/02/17	69
RTSum - 0011845-79.2016.5.18.0054	15/12/16	01/02/17	48
RTSum - 0011850-04.2016.5.18.0054	16/12/16	16/02/17	62
RTSum - 0011863-03.2016.5.18.0054	23/12/16	06/02/17	45

Legenda:

Ajuiz. Data do Ajuizamento;

Sentença: Data da prolação da sentença;

Prazo: Prazo para a entrega da prestação jurisdicional.

OSMAR PEDROSO

SUMARÍSSIMO

Qtd	Prazo Médio
1	289

Nr. Processo	Ajuiz.	Sentença	Prazo
RTSum - 0010737-15.2016.5.18.0054	27/04/16	10/02/17	289

Legenda:

Ajuiz. Data do Ajuizamento;

Sentença: Data da prolação da sentença;

Prazo: Prazo para a entrega da prestação jurisdicional.



**PRAZO MÉDIO ENTRE O AJUIZAMENTO E A
PROLAÇÃO DA SENTENÇA - 4ª VARA DO TRABALHO
DE ANÁPOLIS**

OSMAR PEDROSO